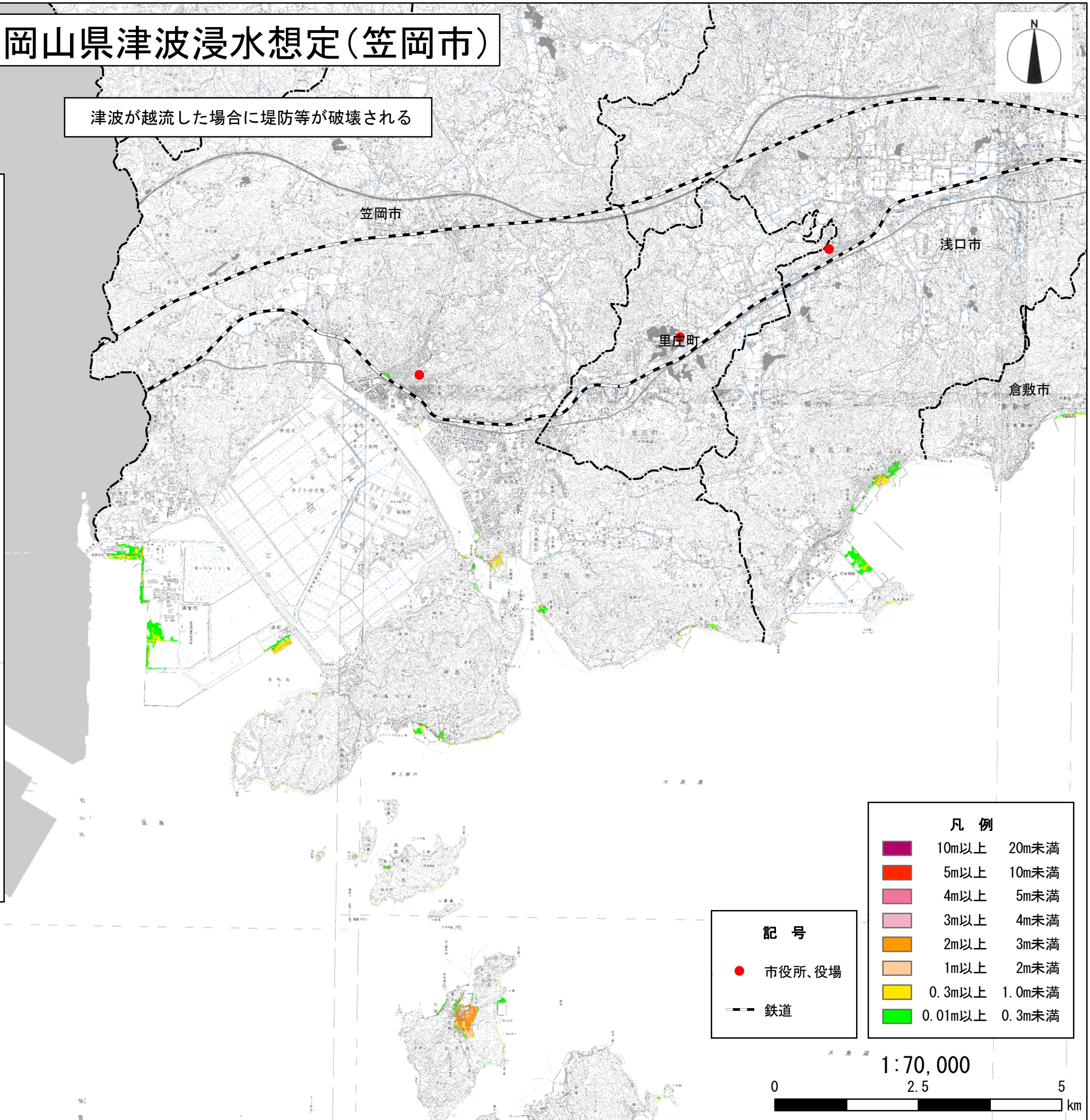
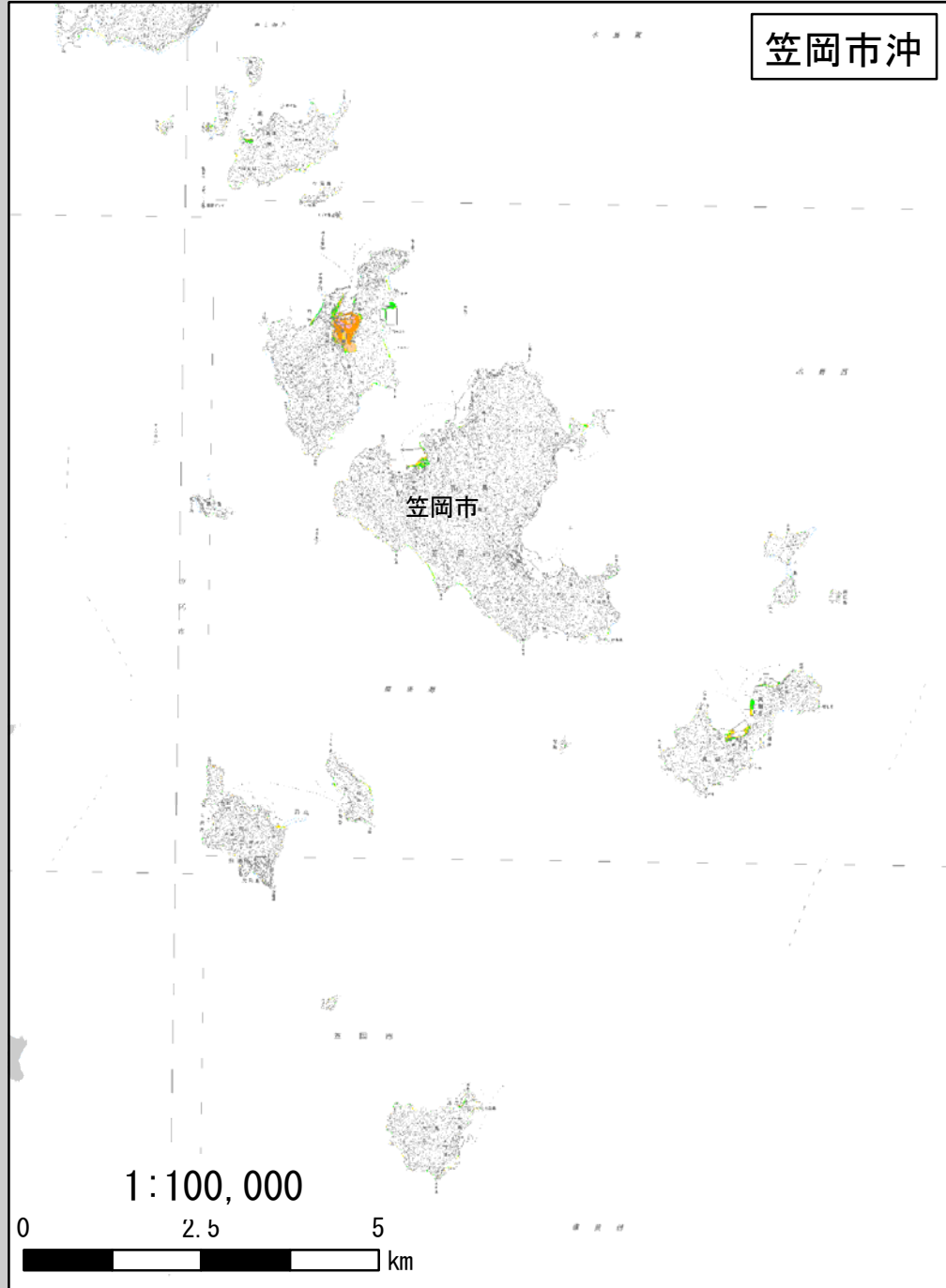


岡山県津波浸水想定(笠岡市)

津波が越流した場合に堤防等が破壊される

笠岡市沖

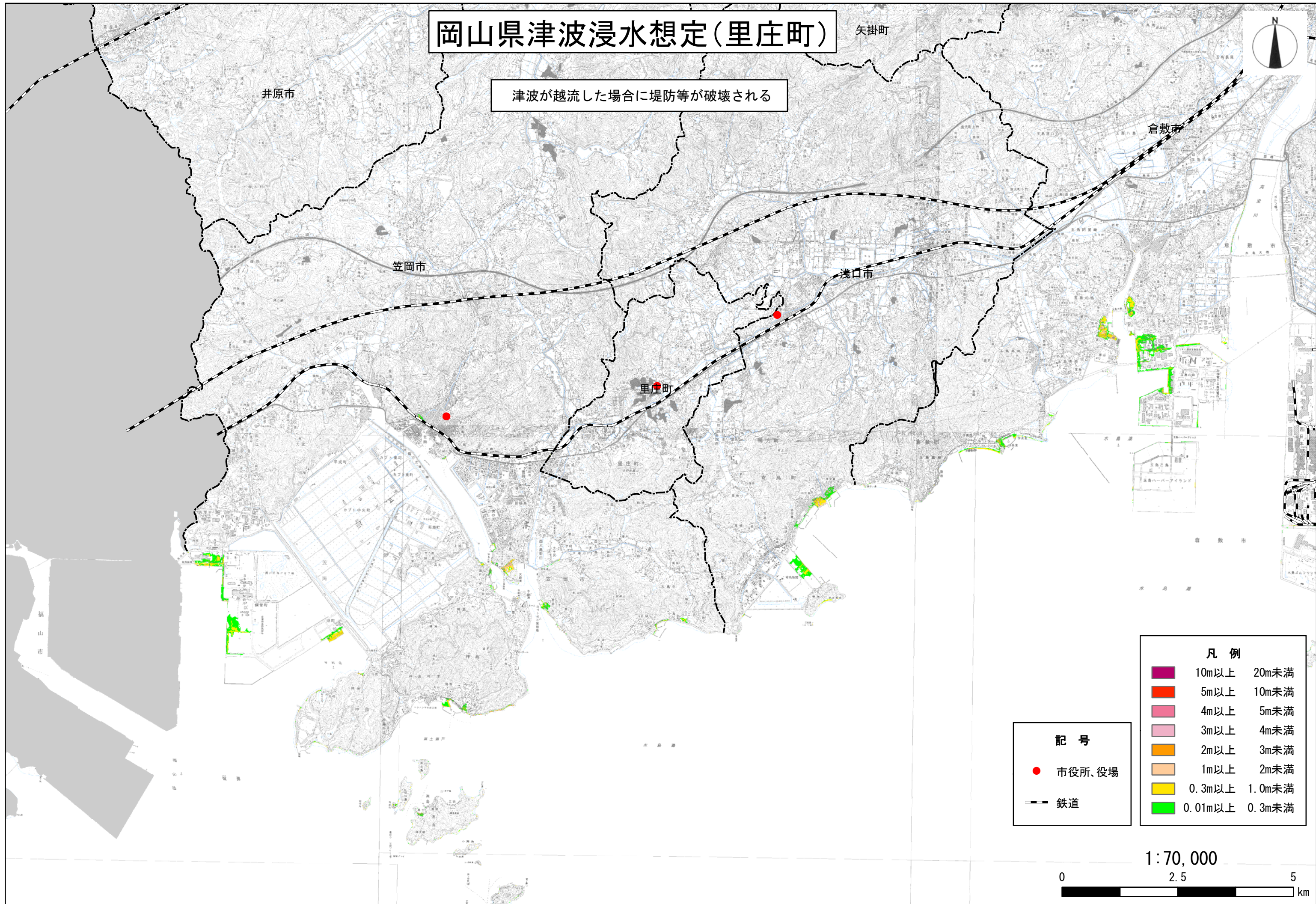


| 凡例 | |
|--|----------------|
| | 10m以上 20m未満 |
| | 5m以上 10m未満 |
| | 4m以上 5m未満 |
| | 3m以上 4m未満 |
| | 2m以上 3m未満 |
| | 1m以上 2m未満 |
| | 0.3m以上 1.0m未満 |
| | 0.01m以上 0.3m未満 |

| 記号 | |
|---|--------|
| | 市役所、役場 |
| | 鉄道 |

岡山県津波浸水想定(里庄町)

津波が越流した場合に堤防等が破壊される

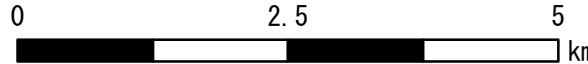


記号

- 市役所、役場
- 鉄道

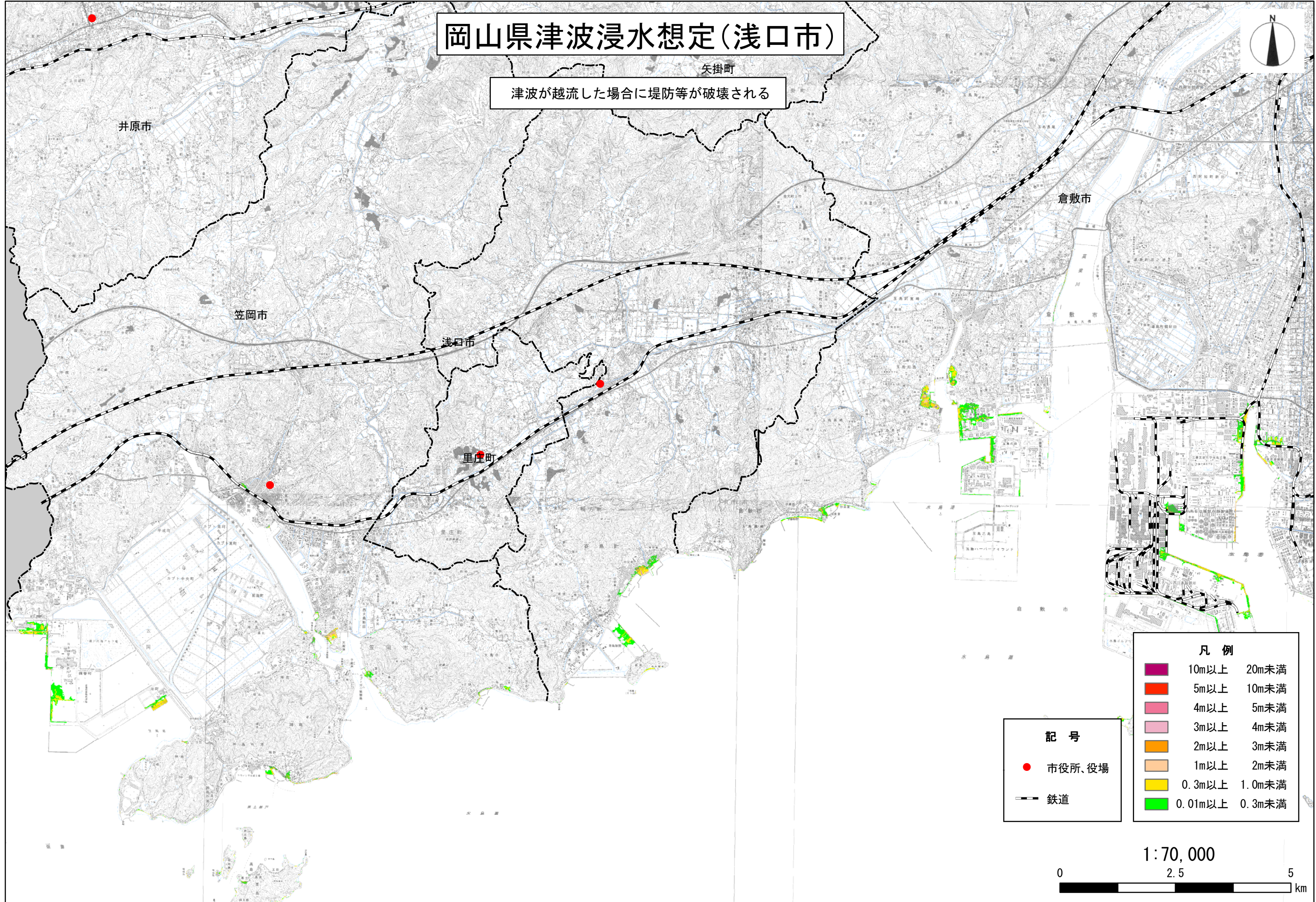
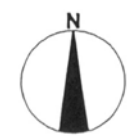
| 凡例 | |
|---------|--------|
| 10m以上 | 20m未満 |
| 5m以上 | 10m未満 |
| 4m以上 | 5m未満 |
| 3m以上 | 4m未満 |
| 2m以上 | 3m未満 |
| 1m以上 | 2m未満 |
| 0.3m以上 | 1.0m未満 |
| 0.01m以上 | 0.3m未満 |

1:70,000



岡山県津波浸水想定(浅口市)

津波が越流した場合に堤防等が破壊される



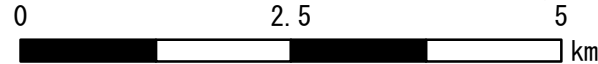
記号

- 市役所、役場
- 鉄道

凡例

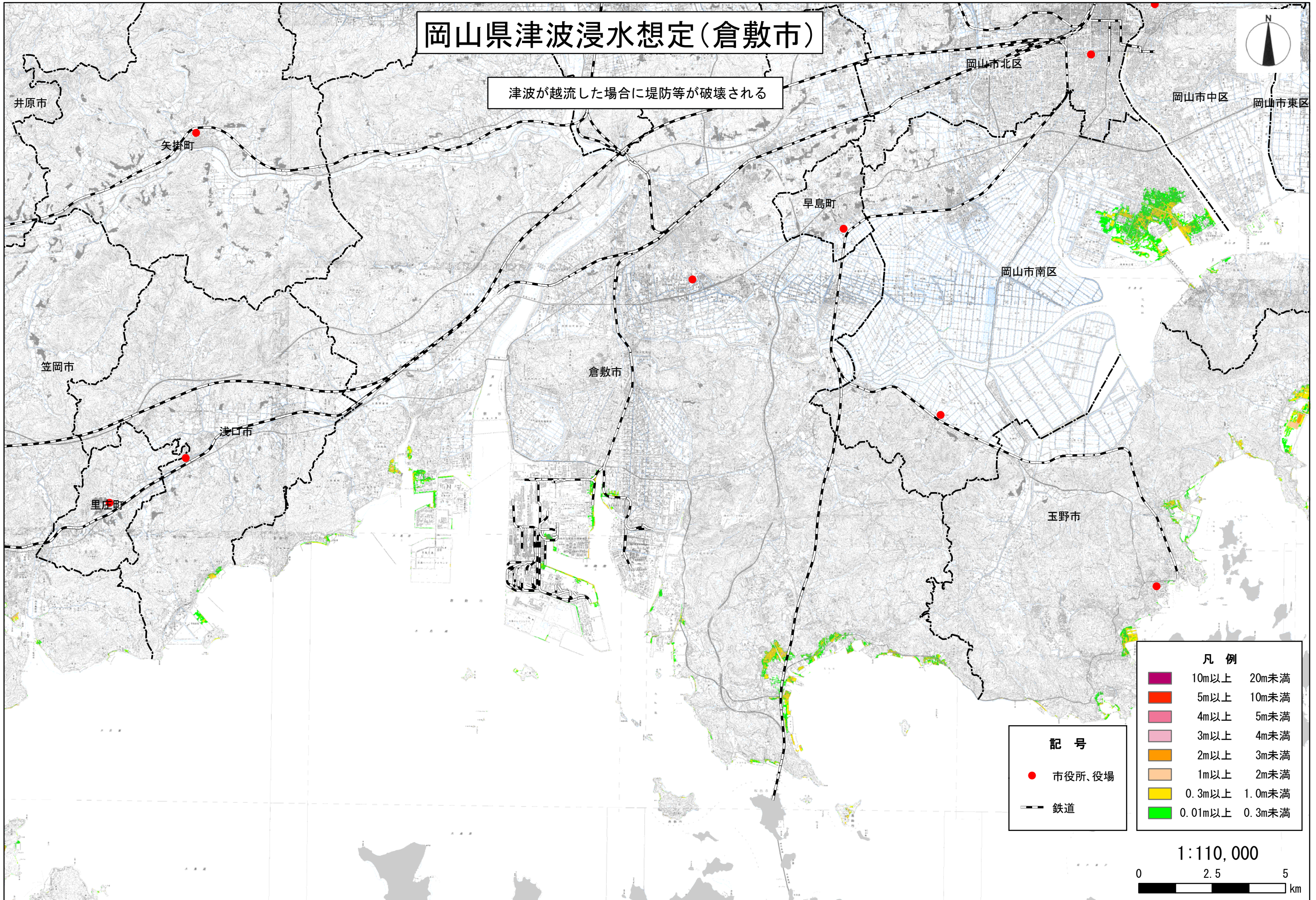
| | |
|---------|--------|
| 10m以上 | 20m未満 |
| 5m以上 | 10m未満 |
| 4m以上 | 5m未満 |
| 3m以上 | 4m未満 |
| 2m以上 | 3m未満 |
| 1m以上 | 2m未満 |
| 0.3m以上 | 1.0m未満 |
| 0.01m以上 | 0.3m未満 |

1:70,000



岡山県津波浸水想定(倉敷市)

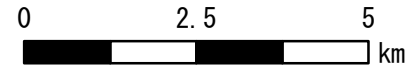
津波が越流した場合に堤防等が破壊される



記号
● 市役所、役場
- 鉄道

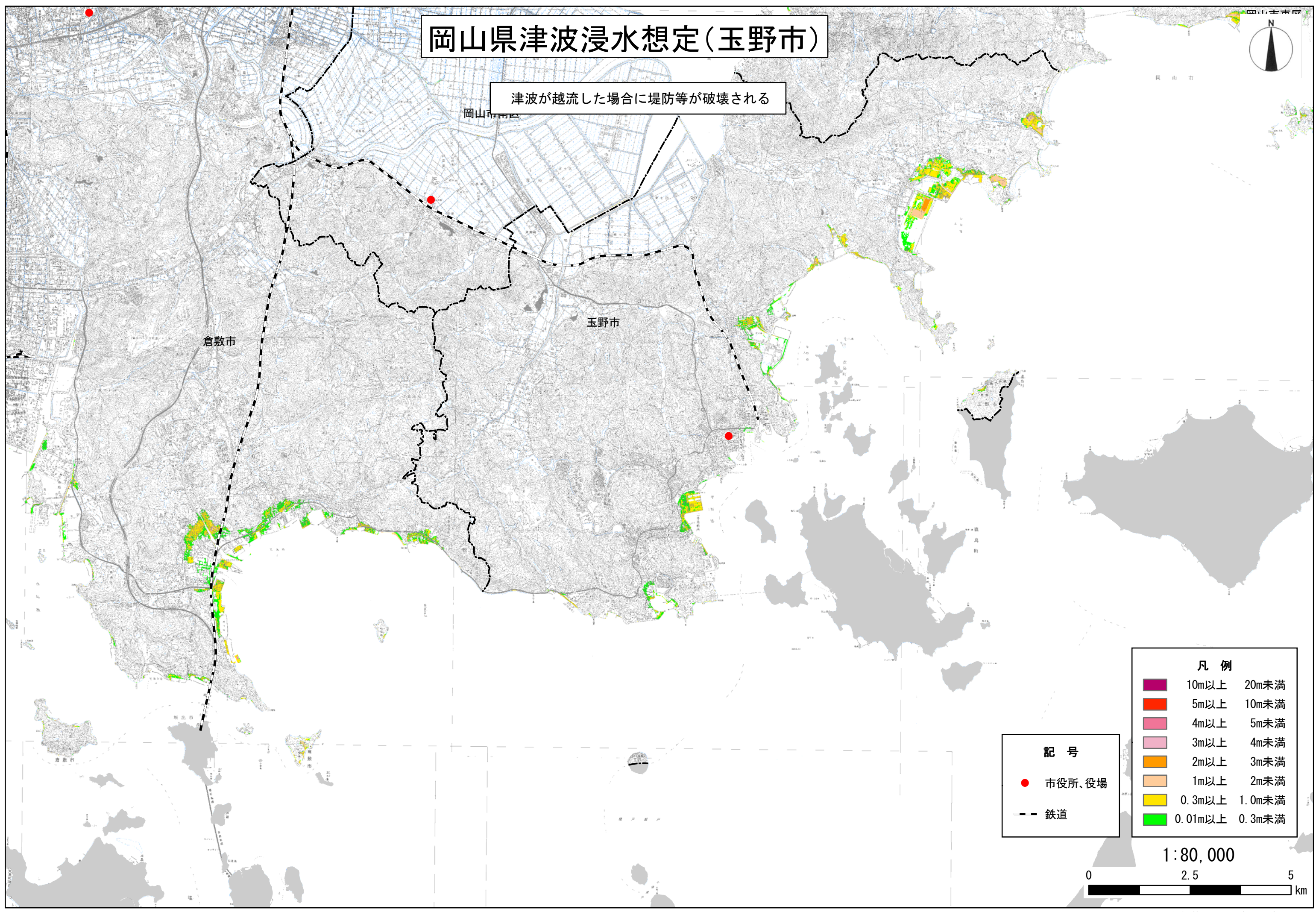
| 凡例 | |
|---------|--------|
| 10m以上 | 20m未満 |
| 5m以上 | 10m未満 |
| 4m以上 | 5m未満 |
| 3m以上 | 4m未満 |
| 2m以上 | 3m未満 |
| 1m以上 | 2m未満 |
| 0.3m以上 | 1.0m未満 |
| 0.01m以上 | 0.3m未満 |

1:110,000



岡山県津波浸水想定(玉野市)

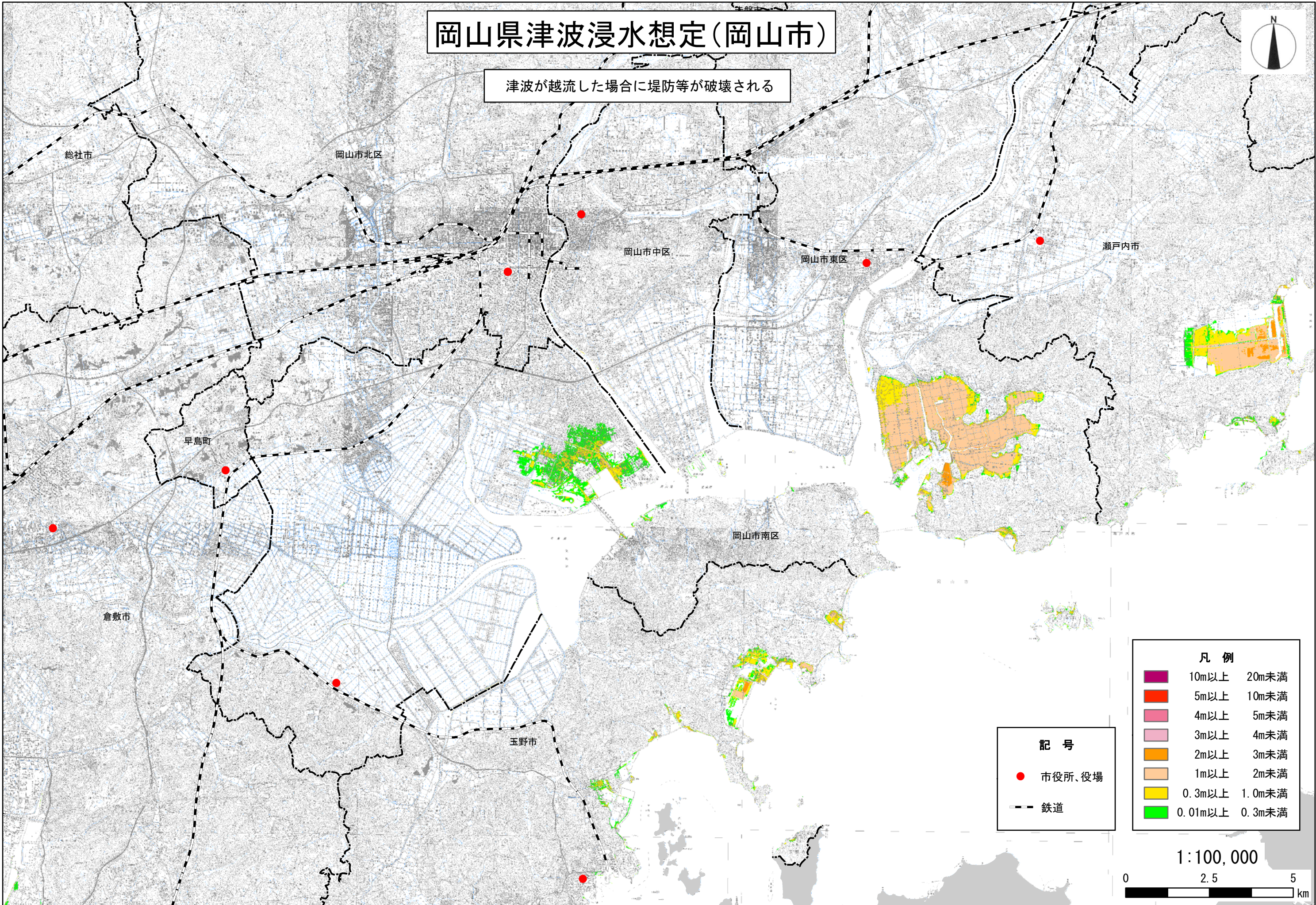
津波が越流した場合に堤防等が破壊される



「この地図の作成に当たっては、国土地理院長の承認を得て、同院発行の数値地図25000（地図画像）及び数値地図25000（行政界・海岸線）を使用した。（承認番号 平24情使、第626号）」

岡山県津波浸水想定(岡山市)

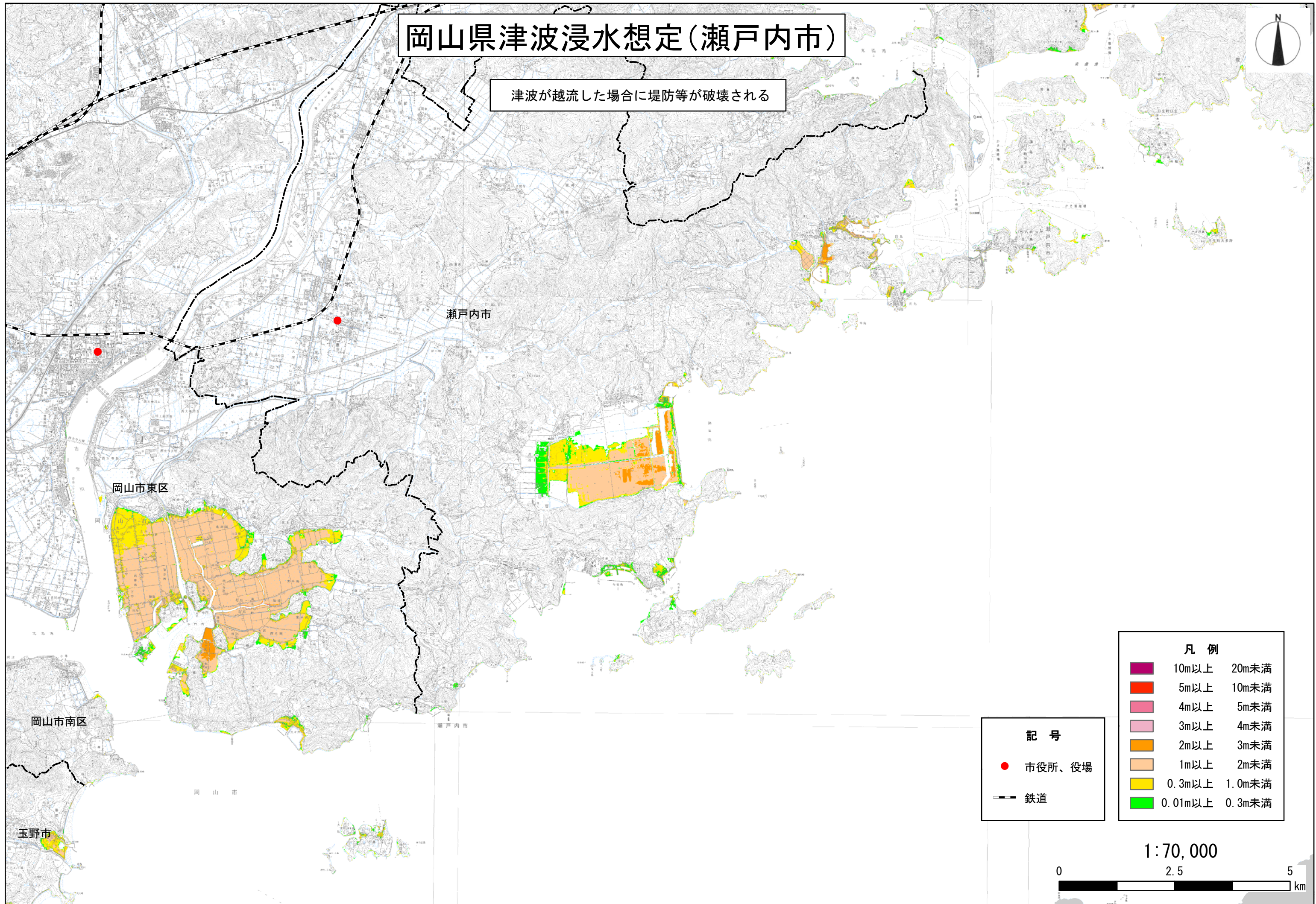
津波が越流した場合に堤防等が破壊される



「この地図の作成に当たっては、国土地理院長の承認を得て、同院発行の数値地図25000（地図画像）及び数値地図25000（行政界・海岸線）を使用した。（承認番号 平24情使、第626号）」

岡山県津波浸水想定(瀬戸内市)

津波が越流した場合に堤防等が破壊される

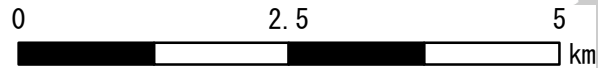


記号

- 市役所、役場
- 鉄道

| 凡例 | |
|---------|--------|
| 10m以上 | 20m未満 |
| 5m以上 | 10m未満 |
| 4m以上 | 5m未満 |
| 3m以上 | 4m未満 |
| 2m以上 | 3m未満 |
| 1m以上 | 2m未満 |
| 0.3m以上 | 1.0m未満 |
| 0.01m以上 | 0.3m未満 |

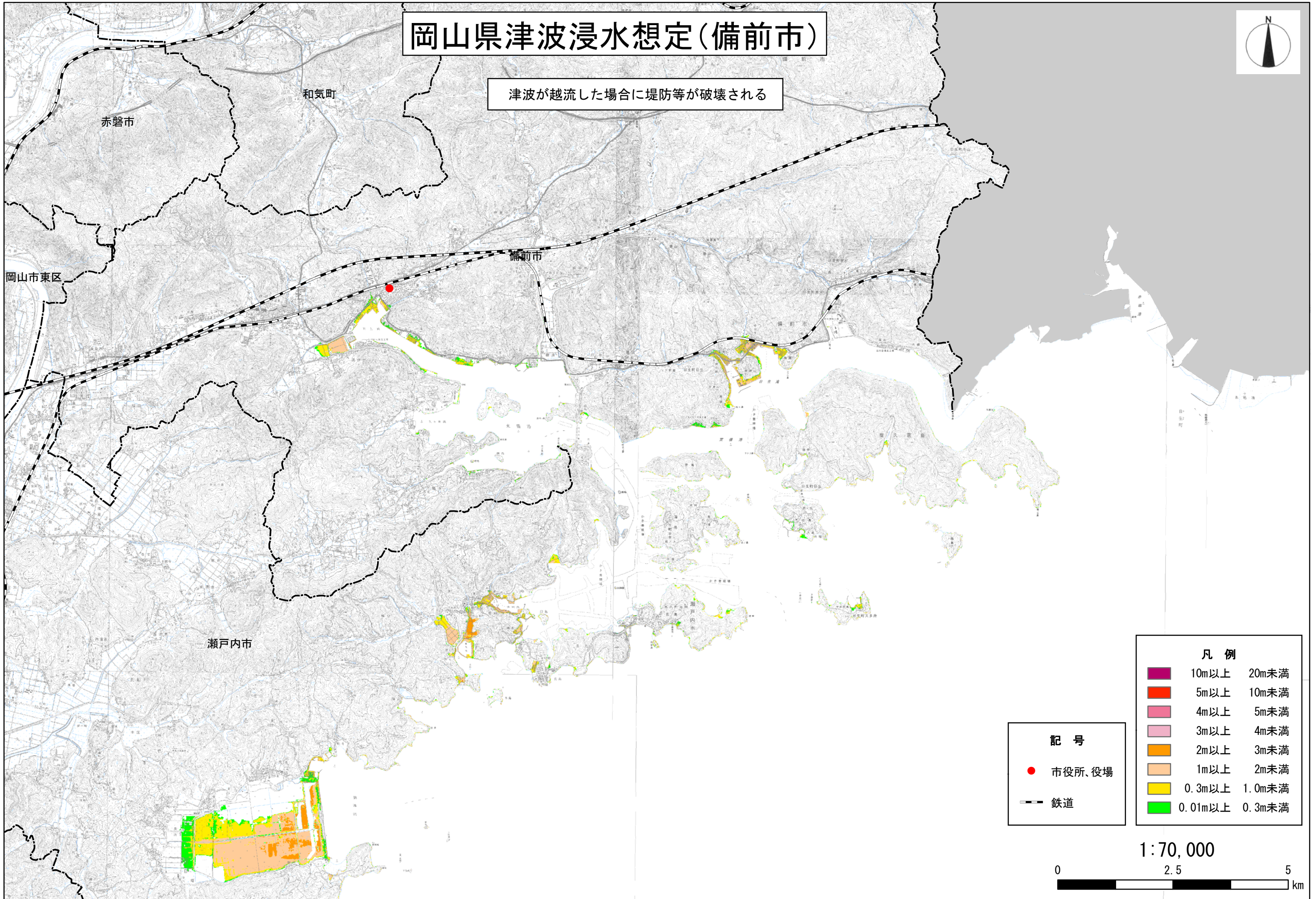
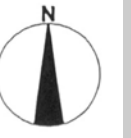
1:70,000



「この地図の作成に当たっては、国土地理院長の承認を得て、同院発行の数値地図25000（地図画像）及び数値地図25000（行政区・海岸線）を使用した。（承認番号 平24情使、第626号）」

岡山県津波浸水想定(備前市)

津波が越流した場合に堤防等が破壊される



記号

- 市役所、役場
- 鉄道

| 凡例 | |
|---------|--------|
| 10m以上 | 20m未満 |
| 5m以上 | 10m未満 |
| 4m以上 | 5m未満 |
| 3m以上 | 4m未満 |
| 2m以上 | 3m未満 |
| 1m以上 | 2m未満 |
| 0.3m以上 | 1.0m未満 |
| 0.01m以上 | 0.3m未満 |

