

Ⅱ 調査結果の概要

1 発育状態(身長・体重)

(1) 身長

① 前年度との比較

- ・男子は、5歳で同じ、6歳から7歳、10歳、12歳及び15歳から17歳で上回っている。
- ・女子は、5歳、12歳で同じ、6歳、13歳、及び15歳から16歳で上回っている。

② 親の世代(30年前の昭和61年度の岡山県数値。以下同じ)との比較

- ・男子は、5歳で下回っているのを除き、上回っている。
- ・女子は、8歳から13歳で上回っており、他の年齢で下回っている。
- ・最も上回っている年齢は、男子で12歳(3.1cm)、女子で10歳(1.6cm)である。

③ 祖父母世代(55年前の昭和36年度の岡山県数値。以下同じ)との比較

- ・男女ともすべての年齢で上回っている。
- ・最も上回っている年齢は、男子で12歳(10.7cm)、女子で11歳(7.5cm)である。

④ 全国平均値との比較

- ・男子は、6歳で上回り、12歳で同じ、それ以外は下回っている。
- ・女子は、すべての年齢で下回っている。

④ 男子と女子の比較

- ・9歳で同じ、10歳及び11歳で女子が上回っているのを除き、男子が上回っている。

表1 年齢別 身長の平均値(岡山県)

(単位:cm)

区 分		平成28年度 A	平成27年度 B	差 A-B	昭和61年度 C(親の世代)	差 A-C	昭和36年度 D(祖父母世代)	差 A-D	全国 H28(E)	差 A-E	
男	幼稚園 5歳	110.3	110.3	0.0	110.5	△ 0.2	107.2	3.1	110.4	△ 0.1	
	小学校	6歳	116.6	115.8	0.8	116.0	0.6	112.0	4.6	116.5	0.1
		7	122.2	122.0	0.2	121.7	0.5	117.6	4.6	122.5	△ 0.3
		8	127.8	128.0	△ 0.2	127.1	0.7	122.5	5.3	128.1	△ 0.3
		9	132.7	133.1	△ 0.4	132.3	0.4	127.1	5.6	133.6	△ 0.9
		10	138.6	138.3	0.3	137.6	1.0	131.8	6.8	138.8	△ 0.2
	中学校	11	144.6	144.9	△ 0.3	143.0	1.6	136.8	7.8	145.2	△ 0.6
		12歳	152.7	152.5	0.2	149.6	3.1	142.0	10.7	152.7	0.0
		13	159.3	159.4	△ 0.1	157.1	2.2	148.9	10.4	159.9	△ 0.6
	高等学校	14	164.5	164.6	△ 0.1	163.1	1.4	155.3	9.2	165.2	△ 0.7
		15歳	167.9	167.6	0.3	166.9	1.0	161.4	6.5	168.3	△ 0.4
		16	168.9	168.6	0.3	168.4	0.5	163.9	5.0	169.9	△ 1.0
		17	170.1	169.9	0.2	170.0	0.1	165.1	5.0	170.7	△ 0.6
	女	幼稚園 5歳	109.3	109.3	0.0	109.7	△ 0.4	106.0	3.3	109.4	△ 0.1
小学校		6歳	115.3	115.0	0.3	115.8	△ 0.5	111.1	4.2	115.6	△ 0.3
		7	120.9	121.1	△ 0.2	121.1	△ 0.2	116.4	4.5	121.5	△ 0.6
		8	126.6	127.6	△ 1.0	126.4	0.2	121.7	4.9	127.2	△ 0.6
		9	132.7	132.8	△ 0.1	131.8	0.9	126.7	6.0	133.4	△ 0.7
		10	139.6	140.1	△ 0.5	138.0	1.6	132.2	7.4	140.2	△ 0.6
中学校		11	146.0	146.5	△ 0.5	145.2	0.8	138.5	7.5	146.8	△ 0.8
		12歳	151.4	151.4	0.0	150.4	1.0	144.4	7.0	151.9	△ 0.5
		13	154.3	154.0	0.3	154.0	0.3	148.7	5.6	154.8	△ 0.5
高等学校		14	155.8	156.0	△ 0.2	156.3	△ 0.5	151.2	4.6	156.5	△ 0.7
		15歳	156.5	156.2	0.3	156.7	△ 0.2	152.6	3.9	157.1	△ 0.6
		16	156.7	156.6	0.1	157.5	△ 0.8	153.3	3.4	157.5	△ 0.8
		17	157.0	157.6	△ 0.6	157.6	△ 0.6	153.7	3.3	157.8	△ 0.8

(注1) 年齢は、各年4月1日現在の満年齢である。以下の各表について同じ。

(注2) 幼稚園には幼保連携型認定こども園、中学校には中等教育学校の前期課程、高等学校には中等教育学校の後期課程を含む。

以下の各表について同じ。

(2) 体 重

① 前年度との比較

- ・男子は、9歳で同じ、8歳、11歳、13歳から15歳で下回っているのを除き、上回っている。
- ・女子は、5歳から6歳で同じ、12歳から15歳で上回っているのを除き、下回っている。

② 親の世代(30年前の昭和61年度の岡山県数値)との比較

- ・男子は、5歳で下回っているのを除き、上回っている。
- ・女子は、6歳、14歳で同じ、5歳、13歳、15歳から17歳で下回り、他の年齢で上回っている。
- ・最も上回っている年齢は、男子で12歳(2.2kg)、女子で10歳(1.6kg)である。

③ 祖父母世代(55年前の昭和36年度の岡山県数値)との比較

- ・男女ともすべての年齢で上回っている。
- ・最も上回っている年齢は、男子で12歳(9.0kg)、女子で11歳(6.1kg)である。

④ 全国平均値との比較

- ・男子は、6歳で同じであるのを除き、下回っている。
- ・女子は、15歳で上回っているのを除き、下回っている。

⑤ 男子と女子の比較

- ・10歳及び11歳で女子が上回っているのを除き、男子が上回っている。

表2 年齢別 体重の平均値(岡山県)

(単位:kg)

区 分		平成28年度 A	平成27年度 B	差 A-B	昭和61年度 C(親の世代)	差 A-C	昭和36年度 D(祖父母世代)	差 A-D	全国 H28(E)	差 A-E	
男	幼稚園 5歳	18.8	18.7	0.1	19.1	△ 0.3	17.4	1.4	18.9	△ 0.1	
	小学校	6歳	21.4	21.0	0.4	20.9	0.5	19.0	2.4	21.4	0.0
		7	23.8	23.7	0.1	23.2	0.6	21.1	2.7	24.0	△ 0.2
		8	26.7	27.0	△ 0.3	25.8	0.9	23.2	3.5	27.2	△ 0.5
		9	30.1	30.1	0.0	28.8	1.3	25.4	4.7	30.6	△ 0.5
		10	33.7	33.4	0.3	32.3	1.4	27.7	6.0	34.0	△ 0.3
	中学校	11	37.8	38.0	△ 0.2	36.1	1.7	30.5	7.3	38.4	△ 0.6
		12歳	43.4	43.3	0.1	41.2	2.2	34.4	9.0	44.0	△ 0.6
		13	48.2	48.8	△ 0.6	47.2	1.0	39.6	8.6	48.8	△ 0.6
	高等学校	14	53.0	53.4	△ 0.4	52.5	0.5	45.1	7.9	53.9	△ 0.9
		15歳	57.7	57.8	△ 0.1	57.0	0.7	50.5	7.2	58.7	△ 1.0
		16	59.9	59.8	0.1	59.7	0.2	54.1	5.8	60.5	△ 0.6
		17	62.3	62.1	0.2	61.1	1.2	55.8	6.5	62.5	△ 0.2
	女	幼稚園 5歳	18.3	18.3	0.0	18.5	△ 0.2	16.9	1.4	18.5	△ 0.2
小学校		6歳	20.8	20.8	0.0	20.8	0.0	18.5	2.3	20.9	△ 0.1
		7	23.1	23.5	△ 0.4	22.8	0.3	20.4	2.7	23.5	△ 0.4
		8	26.3	26.4	△ 0.1	25.8	0.5	22.7	3.6	26.4	△ 0.1
		9	29.3	29.8	△ 0.5	28.5	0.8	25.1	4.2	29.8	△ 0.5
		10	33.8	33.9	△ 0.1	32.2	1.6	28.0	5.8	34.0	△ 0.2
中学校		11	38.2	38.7	△ 0.5	37.9	0.3	32.1	6.1	39.0	△ 0.8
		12歳	43.2	43.1	0.1	42.4	0.8	37.2	6.0	43.7	△ 0.5
		13	46.6	46.1	0.5	46.8	△ 0.2	41.9	4.7	47.2	△ 0.6
高等学校		14	49.4	49.3	0.1	49.4	0.0	45.1	4.3	50.0	△ 0.6
		15歳	51.8	50.9	0.9	51.9	△ 0.1	47.5	4.3	51.7	0.1
		16	51.2	51.8	△ 0.6	52.7	△ 1.5	49.4	1.8	52.6	△ 1.4
		17	52.6	53.0	△ 0.4	53.2	△ 0.6	50.3	2.3	52.9	△ 0.3

(3) 年間発育量

① 身長

- ・平成10年度生まれ(平成28年度17歳)の年間発育量をみると、男子は11歳時に、女子は8歳時に発育量が最大になっている。
- ・親の世代(昭和61年度17歳・昭和43年度生まれ)の年間発育量をみると、男子は11歳時に女子は、9歳時に発育量が最大となっている。

② 体重

- ・平成10年度生まれ(平成28年度17歳)の年間発育量をみると、男子、女子とも11歳時に発育量が最大になっている。
- ・親の世代(昭和61年度17歳・昭和43年度生まれ)の年間発育量をみると、男子は12歳時に女子は、11歳時に発育量が最大となっている。

表3 平成10年度生まれと昭和43年度生まれの者の年間発育量の比較(身長) (単位: cm)

区 分		男 子						女 子					
		平成10年度生まれ (平成28年度17歳)			昭 和 4 3 年 度 生 ま れ (親の世代の17歳)			平成10年度生まれ (平成28年度17歳)			昭 和 4 3 年 度 生 ま れ (親の世代の17歳)		
		岡山県(A)	全国(B)	差(A-B)	岡山県(C)	全国(D)	差(C-D)	岡山県(E)	全国(F)	差(E-F)	岡山県(G)	全国(H)	差(G-H)
幼稚園	5-6歳時	6.0	5.7	0.3	5.7	5.4	0.3	5.9	5.8	0.1	5.7	5.5	0.2
	6-7歳時	5.8	5.9	△ 0.1	5.5	5.8	△ 0.3	5.7	5.9	△ 0.2	5.3	5.8	△ 0.5
小学校	7-8歳	5.9	5.8	0.1	6.1	5.7	0.4	6.1	5.7	0.4	6.3	5.7	0.6
	8-9歳	5.2	5.4	△ 0.2	4.3	5.2	△ 0.9	6.6	6.2	0.4	5.1	5.7	△ 0.6
	9-10歳	4.8	5.2	△ 0.4	5.7	5.2	0.5	6.0	6.7	△ 0.7	6.9	6.5	0.4
	10-11歳	6.3	6.1	0.2	5.2	5.9	△ 0.7	6.5	6.5	0.0	6.4	6.8	△ 0.4
	11-12歳	7.7	7.3	0.4	7.5	6.9	0.6	5.2	5.1	0.1	5.8	5.6	0.2
中学校	12-13歳時	6.7	7.2	△ 0.5	7.3	7.5	△ 0.2	2.8	3.1	△ 0.3	3.6	3.7	△ 0.1
	13-14歳	5.4	5.5	△ 0.1	6.5	6.3	0.2	2.0	1.5	0.5	2.0	1.9	0.1
	14-15歳	3.1	3.3	△ 0.2	3.5	3.9	△ 0.4	0.0	0.5	△ 0.5	0.9	0.7	0.2
高等学校	15-16歳時	1.3	1.5	△ 0.2	2.4	1.7	0.7	0.3	0.6	△ 0.3	0.4	0.6	△ 0.2
	16-17歳	1.5	0.9	0.6	1.0	1.1	△ 0.1	0.4	0.2	0.2	0.6	0.3	0.3

(注) 網掛け部分は、5～16歳時の最大の年間発育量を示す。以下の各表について同じ。

表4 平成10年度生まれと昭和43年度生まれの者の年間発育量の比較(体重) (単位: kg)

区 分		男 子						女 子					
		平成10年度生まれ (平成28年度17歳)			昭 和 4 3 年 度 生 ま れ (親の世代の17歳)			平成10年度生まれ (平成28年度17歳)			昭 和 4 3 年 度 生 ま れ (親の世代の17歳)		
		岡山県(A)	全国(B)	差(A-B)	岡山県(C)	全国(D)	差(C-D)	岡山県(E)	全国(F)	差(E-F)	岡山県(G)	全国(H)	差(G-H)
幼稚園	5-6歳時	2.3	2.5	△ 0.2	2.0	1.8	0.2	2.4	2.4	0.0	1.9	1.7	0.2
	6-7歳時	2.6	2.6	0.0	2.3	2.5	△ 0.2	2.5	2.5	0.0	2.4	2.4	0.0
小学校	7-8歳	3.2	3.2	0.0	3.1	2.7	0.4	3.0	3.0	0.0	3.1	2.8	0.3
	8-9歳	3.2	3.4	△ 0.2	2.0	3.0	△ 1.0	3.8	3.5	0.3	2.3	3.1	△ 0.8
	9-10歳	3.2	3.4	△ 0.2	4.2	3.5	0.7	3.7	4.0	△ 0.3	4.5	4.1	0.4
	10-11歳	4.1	4.2	△ 0.1	3.1	4.0	△ 0.9	4.7	4.9	△ 0.2	4.7	4.8	△ 0.1
	11-12歳	5.8	5.4	0.4	5.6	5.0	0.6	4.8	4.6	0.2	4.9	5.1	△ 0.2
中学校	12-13歳時	5.2	5.2	0.0	5.8	5.9	△ 0.1	4.1	3.8	0.3	4.3	4.1	0.2
	13-14歳	5.1	5.0	0.1	5.4	5.7	△ 0.3	2.6	2.5	0.1	3.1	2.9	0.2
	14-15歳	5.7	4.9	0.8	4.6	5.1	△ 0.5	1.0	1.5	△ 0.5	2.0	2.4	△ 0.4
高等学校	15-16歳時	0.3	1.7	△ 1.4	2.7	2.1	0.6	0.8	1.2	△ 0.4	1.5	0.9	0.6
	16-17歳	2.5	1.9	0.6	2.0	1.8	0.2	0.8	0.3	0.5	0.6	0.1	0.5

図1 体位の男女別年齢別推移(岡山県)

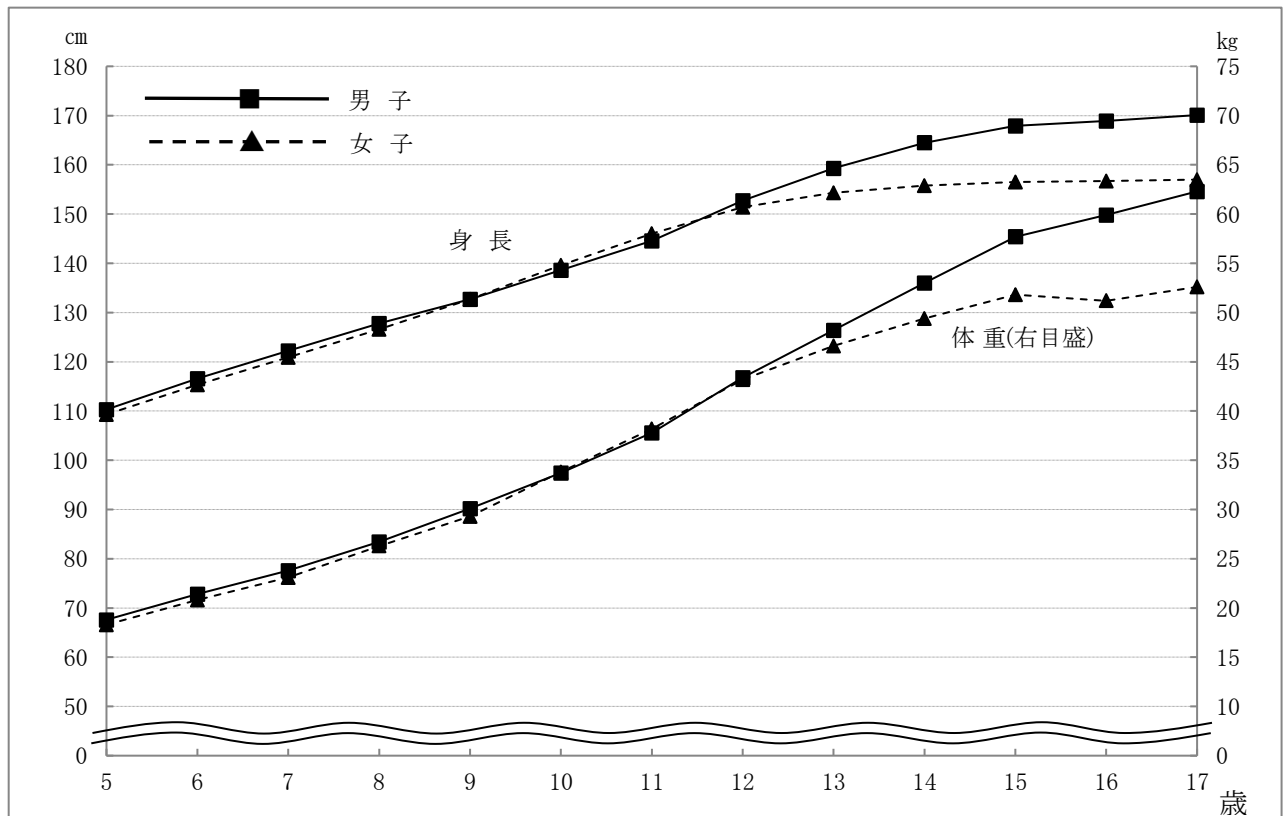


図2 12歳の体位の推移(岡山県)

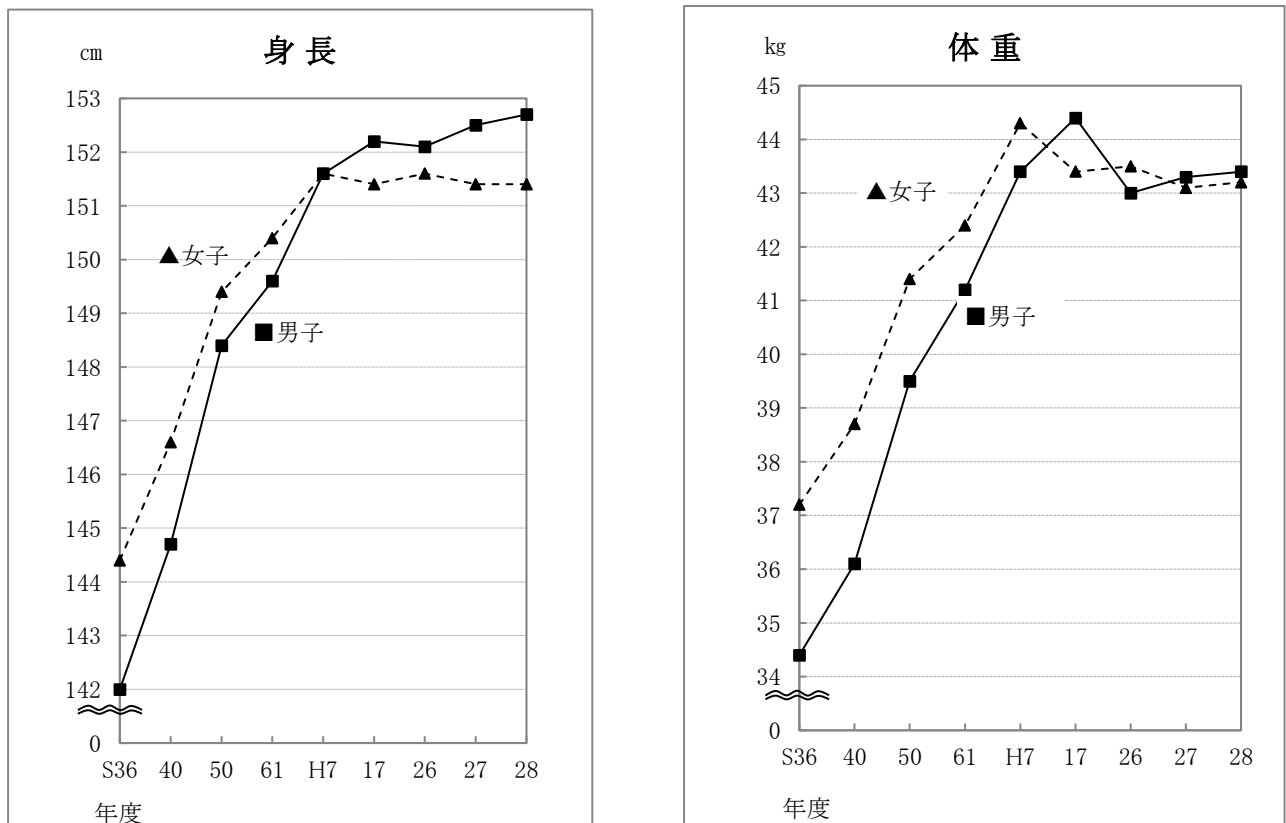


図3 平成10年度生まれと昭和43年度生まれの者の年間発育量の比較(身長)

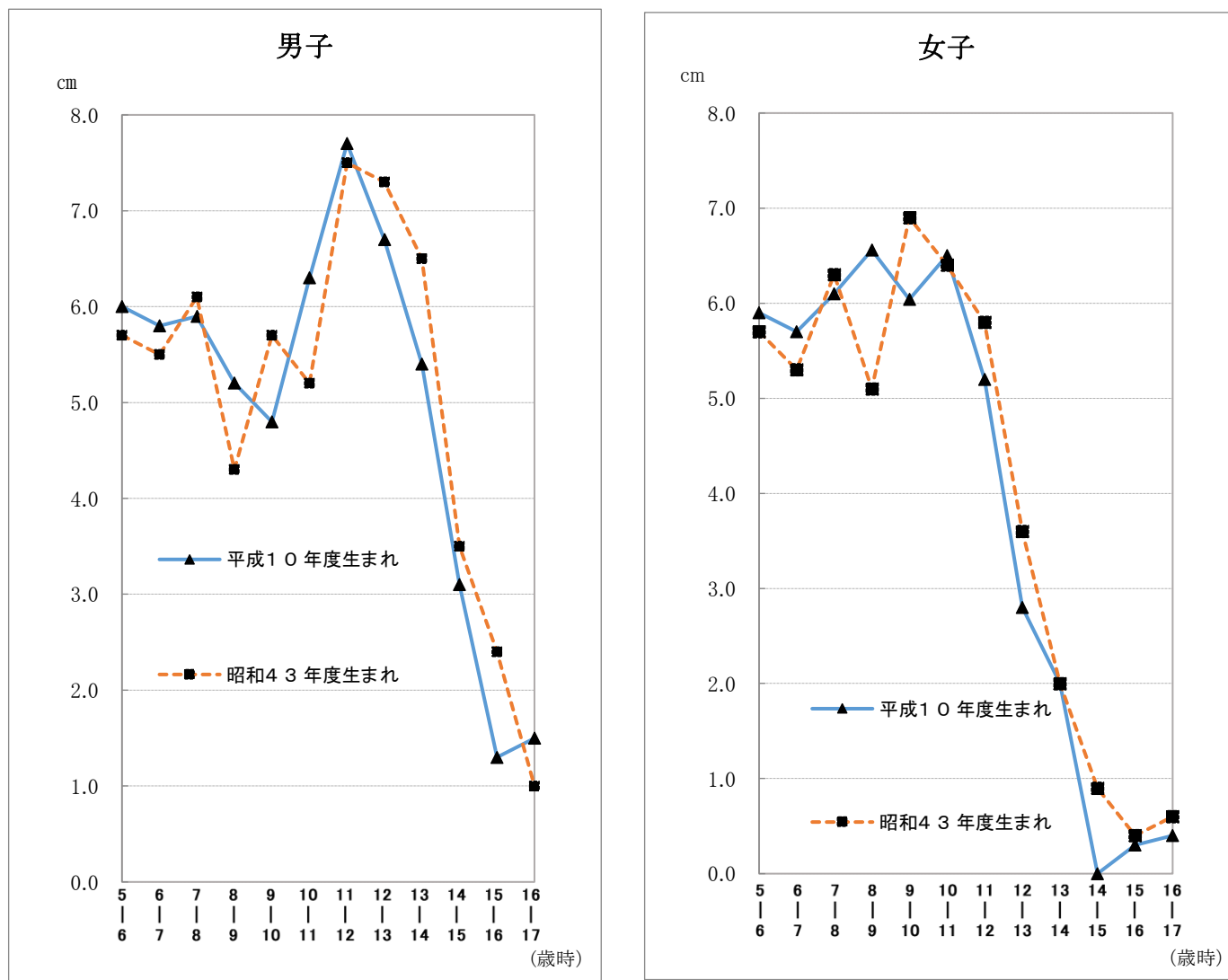


図4 平成10年度生まれと昭和43年度生まれの者の年間発育量の比較(体重)

