

2 健康状態(疾病・異常)

(1) むし歯

- ・被患率は、幼稚園 37.1%、小学校 46.3%、中学校 34.7%、高等学校 43.0%となっている。
- ・前年度の被患率と比較すると、幼稚園、小学校、中学校、高等学校いずれでも下回っている。
- ・全国平均値と比較すると、小学校、中学校、高等学校で下回っているが、幼稚園では上回っている。

(2) せき柱・胸郭・四肢の状態

- ・被患率は、幼稚園 0.4%、小学校 1.6%、中学校 1.9%、高等学校 0.9%となっている。
- ・全国平均値と比較すると、幼稚園で上回っているが、小学校、中学校、高等学校では下回っている。

(3) アトピー性皮膚炎

- ・被患率は、幼稚園 2.2%、小学校 3.9%、中学校 3.8%、高等学校 2.4%となっている。
- ・前年度の被患率と比較すると、幼稚園、小学校、高等学校で下回っているが、中学校では上回っている。
- ・全国平均値と比較すると、幼稚園で下回っているが、小学校、中学校、高等学校では上回っている。

(4) ぜん息

- ・被患率は、幼稚園 3.5%、小学校 3.9%、中学校 4.0%、高等学校 1.6%となっている。
- ・前年度の被患率と比較すると、小学校、高等学校で下回っているが、幼稚園、中学校では上回っている。
- ・全国平均値と比較すると、高等学校で下回っているが、幼稚園、小学校、中学校では上回っている。

(5) 裸眼視力

① 裸眼視力 1.0 未満の者

- ・割合は、幼稚園 14.0%、小学校 32.3%、中学校 54.6%、高等学校 66.1%となっている。
- ・前年度の割合と比較すると、幼稚園、小学校、中学校、高等学校いずれでも上回っている。
- ・男子と女子を比較すると、幼稚園では男子が女子より上回っているが、小学校、中学校、高等学校では、女子が男子を上回っている。
- ・全国平均値と比較すると、中学校では同じ、幼稚園では下回っているが、小学校、高等学校では上回っている。

② 裸眼視力 0.7 未満で視力非矯正者の割合

- ・裸眼視力 0.7 未満(学校生活上問題となることが多い視力の状態)で視力非矯正者の割合は、幼稚園で 4.0%、小学校で 12.2%、中学校で 14.8%となっている。

表5 主な疾病・異常被患率(岡山県)

(単位:%)

区 分	む し 歯 (う 歯)			せき柱・胸郭・四肢の状態		
	平成28年度	平成27年度	全国(H28)	平成28年度	平成27年度	全国(H28)
幼稚園	37.1	40.4	35.6	0.4	…	0.3
小学校	46.3	47.6	48.9	1.6	…	1.8
中学校	34.7	37.7	37.5	1.9	…	3.4
高等学校	43.0	44.4	49.2	0.9	…	2.5

区 分	アトピー性皮膚炎			ぜ ん 息		
	平成28年度	平成27年度	全国(H28)	平成28年度	平成27年度	全国(H28)
幼稚園	2.2	2.8	2.4	3.5	2.0	2.3
小学校	3.9	4.1	3.2	3.9	4.5	3.7
中学校	3.8	2.9	2.7	4.0	2.8	2.9
高等学校	2.4	2.8	2.3	1.6	2.8	1.9

区 分	裸眼視力 1.0 未満の者				
	平成28年度(計)	男	女	平成27年度	全国(H28)
幼稚園	14.0	14.7	13.4	11.9	27.9
小学校	32.3	29.1	35.8	28.9	31.5
中学校	54.6	49.5	59.8	54.1	54.6
高等学校	66.1	62.3	70.0	65.4	66.0

表6 視力非矯正者の裸眼視力と視力矯正者の裸眼視力の割合(岡山県)

(単位:%)

区 分	視 力 非 矯 正 者 の 裸 眼 視 力							
	1.0以上		1.0未満0.7以上		0.7未満0.3以上		0.3未満	
	岡山県	全 国	岡山県	全 国	岡山県	全 国	岡山県	全 国
幼稚園	85.4	71.8	8.9	19.7	3.2	6.7	0.8	0.6
小学校	66.6	67.9	10.8	10.3	8.7	9.3	3.5	3.7
中学校	45.1	44.8	9.2	10.5	10.2	11.5	4.6	7.4
高等学校	33.7	33.4	X	11.1	X	12.0	X	7.8

区 分	視 力 矯 正 者 の 裸 眼 視 力							
	1.0以上		1.0未満0.7以上		0.7未満0.3以上		0.3未満	
	岡山県	全 国	岡山県	全 国	岡山県	全 国	岡山県	全 国
幼稚園	0.6	0.3	0.2	0.3	0.5	0.4	0.6	0.3
小学校	1.1	0.7	1.4	0.9	3.2	2.4	4.7	5.0
中学校	0.3	0.6	1.0	1.0	6.0	5.0	23.6	19.3
高等学校	0.3	0.6	X	0.8	X	4.6	X	29.8

(注) 調査時点で低い方の視力の記載により計上している。

「X」は疾病・異常被患率等の標準誤差が5以上、受検者数が100人(5歳は50人)未満、回答校が1校以下又は疾病・異常被患率が100.0%のため統計数値を公表しない。

図5 主な疾病・異常等の全国との比較

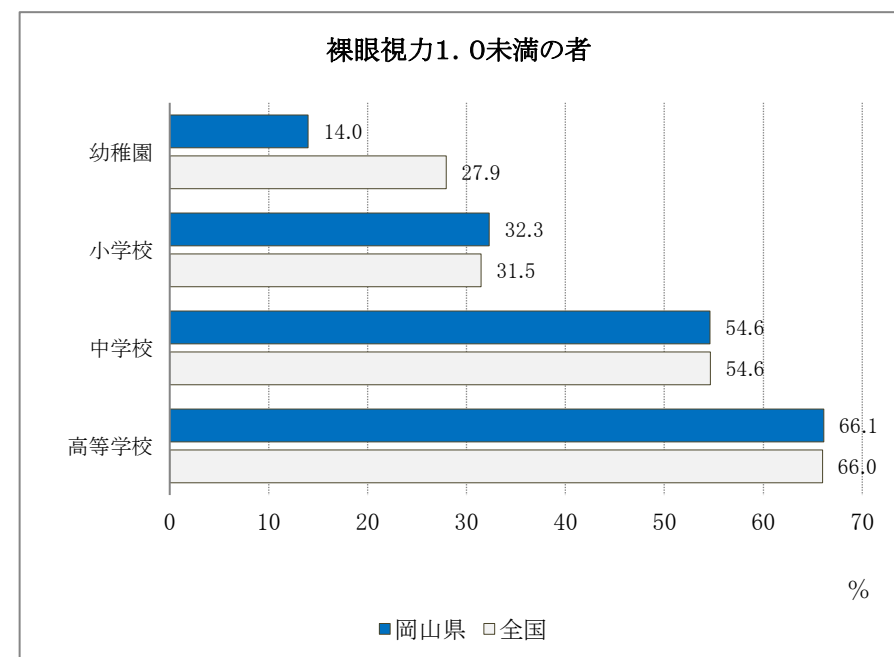
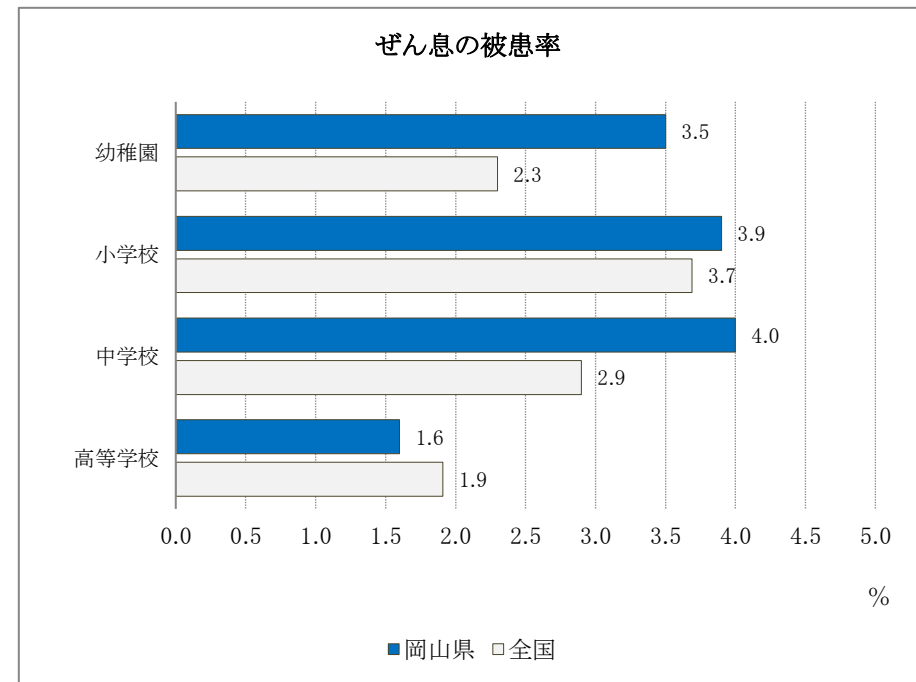
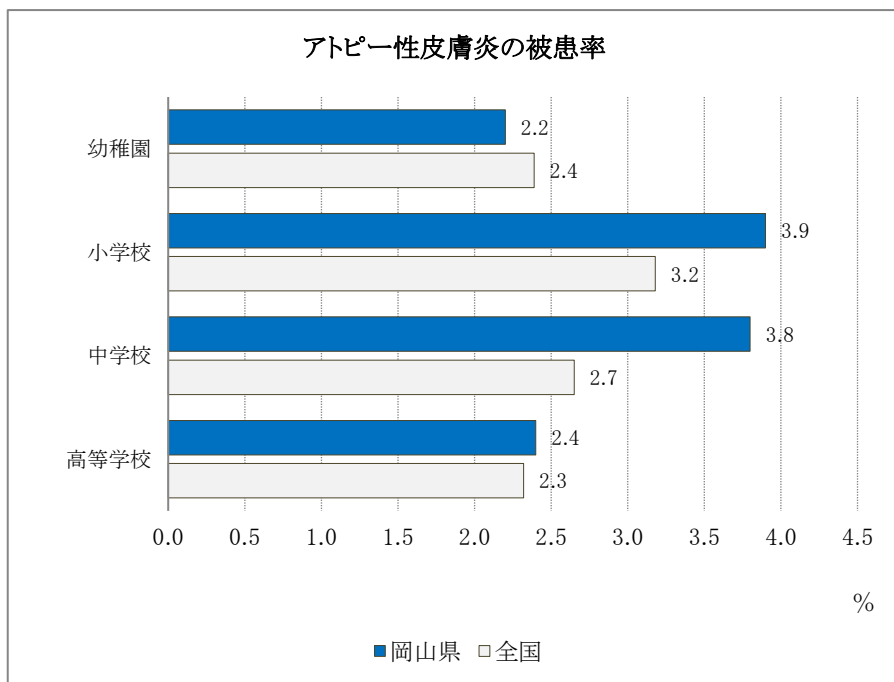
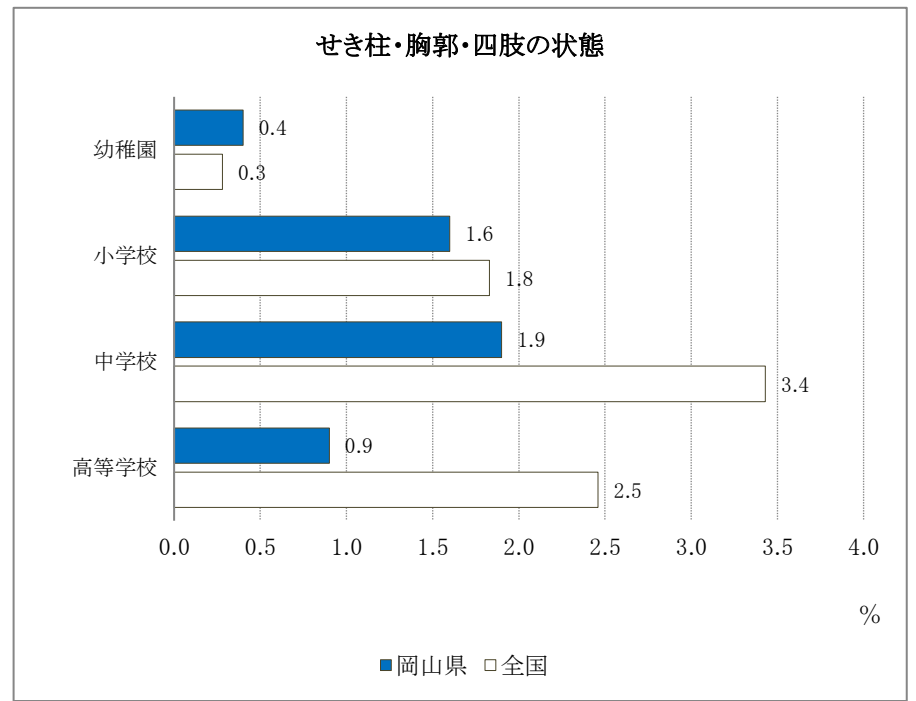
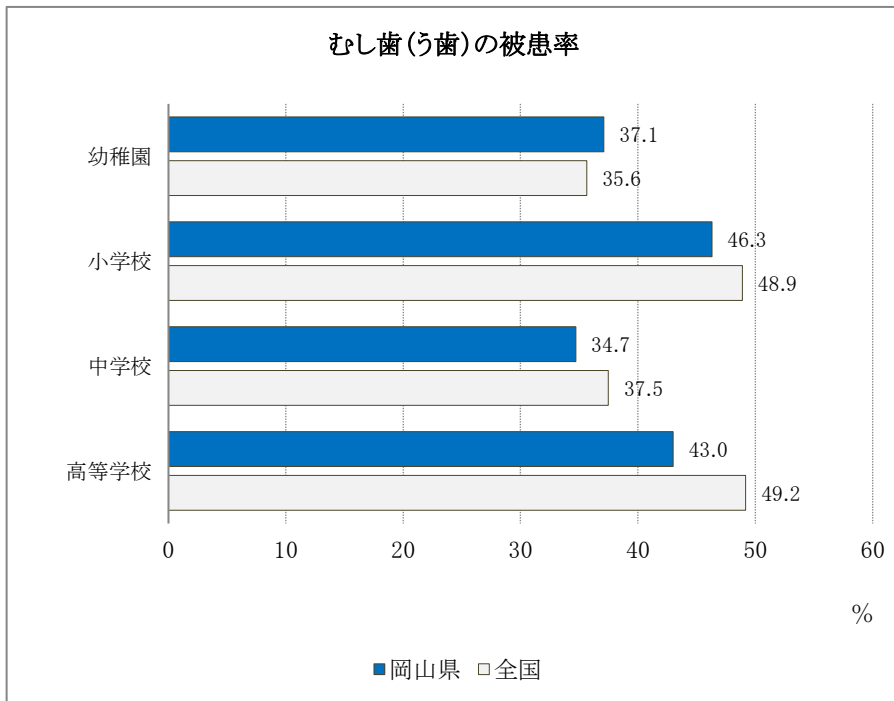
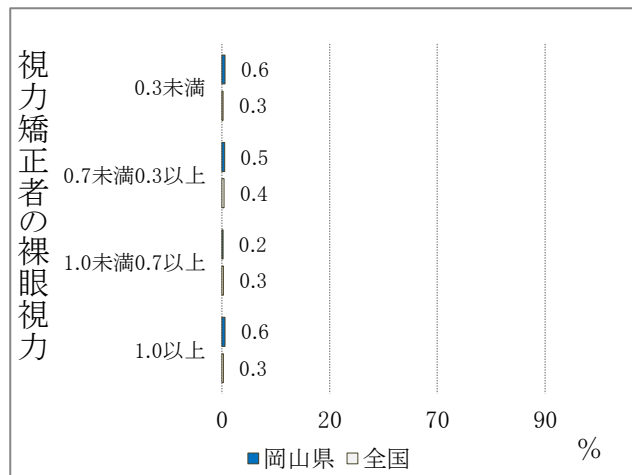
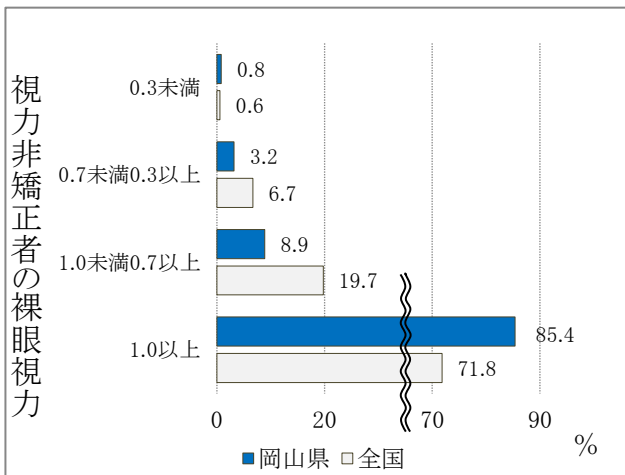
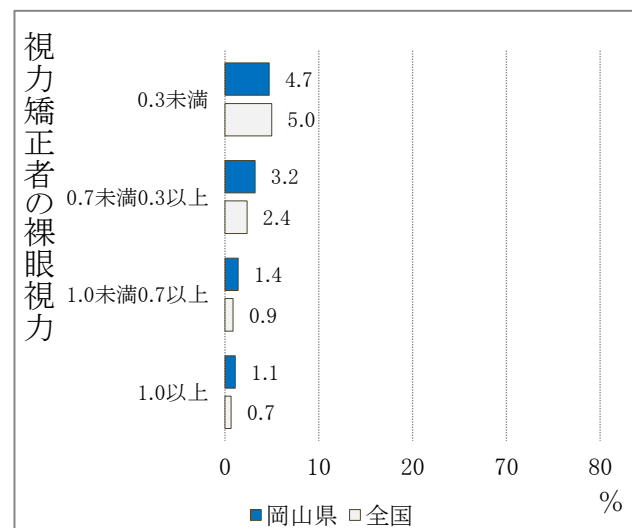
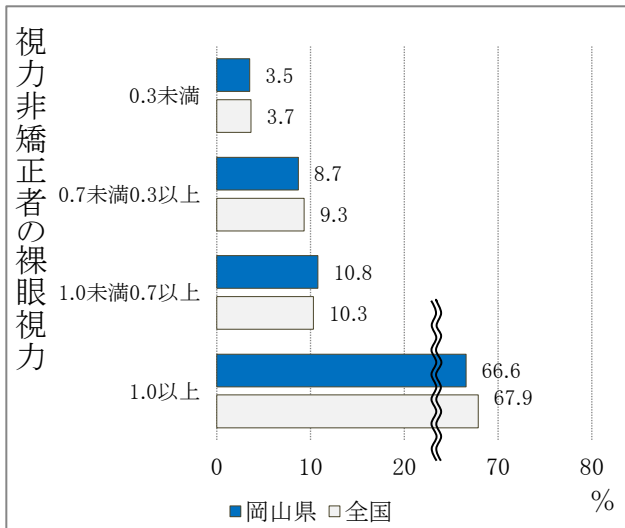


図6 視力非矯正者の裸眼視力と視力矯正者の裸眼視力の全国との比較

幼稚園



小学校



中学校

