

教育調査報告書 15 - 3 (175)

平成14会計年度 地方教育費調査報告書

岡山県の教育費



「おかやま教育の日」11月1日

岡山県教育委員会

は し が き

この度、「平成14会計年度地方教育費調査」の調査結果がまとまりましたので、本報告書を刊行いたします。

この調査は、昭和24会計年度以降毎年文部科学省が実施しているもので、地方教育費の実態を明らかにし、教育行政施策立案のための基礎資料とするものです。

この報告書では、県段階における集計表をもとに、教育費の実額と児童・生徒1人当たりの経費等を教育分野別、財源別、支出項目別にとらえ、若干の解説を加えています。

市町村教育委員会及び関係各機関におかれましては、この報告書を十分活用され、よりよい教育を行うための一つの指標として役立てていただければ幸いです。

終わりに、本報告書を刊行するにあたり、この調査に御協力いただいた関係の方々に厚くお礼を申し上げます。

平成16年2月

岡山県教育庁総務課長

松 井 英 治

目 次

[地方教育費調査]

調査の概要

1	調査の目的	1
2	調査の対象	1
3	調査の内容と方法	2
4	用語の説明	
	(1) 財源別	3
	(2) 支出項目	3
5	その他	3

結果の概要

1	総教育費	
	(1) 総教育費の推移	5
	(2) 教育分野別教育費	6
	(3) 財源別教育費	7
	(4) 支出項目別教育費	9
2	学校教育費	
	(1) 学校教育費の推移	10
	(2) 学校種別学校教育費	11
	(3) 財源別学校教育費	11
	(4) 支出項目別学校教育費	12
	(5) 園児・児童・生徒1人当たりの教育費	15
3	社会教育費	
	(1) 活動分野別社会教育費	17
	(2) 財源別社会教育費	18
	(3) 支出項目別社会教育費	18
4	教育行政費	
	(1) 教育行政費の推移	20
	(2) 財源別教育行政費	20
	(3) 支出項目別教育行政費	20

統 計 表

第 1 表	幼稚園費（県計）	2 1
第 2 表	小学校費（県計）	2 2
第 3 表	中学校費（県計）	2 3
第 4 表	盲・聾・養護学校費（県計）	2 4
第 5 表	高等学校全日制課程費（県計）	2 5
第 6 表	高等学校定時制課程費（県計）	2 6
第 7 表	高等学校通信制課程費（県計）	2 7
第 8 表	各種学校費（県計）	2 8
第 9 表	社会教育費（県計）	2 9
第 1 0 表	財源別市町村教育費（幼稚園）	3 0
第 1 1 表	財源別市町村教育費（小学校）	3 2
第 1 2 表	財源別市町村教育費（中学校）	3 4
第 1 3 表	市町村支出金の経常的支出児童 1 人当たり経費（小学校費）	3 6
第 1 4 表	市町村支出金の経常的支出生徒 1 人当たり経費（中学校費）	3 7
第 1 5 表	市町村支出金の人口 1 人当たり経費（社会教育費）	3 8
第 1 6 表	市町村支出金の人口 1 人当たり経費（教育行政費）	3 9
第 1 7 表	教育費の基準財政需要額と実支出額との比率（総額）	4 0
第 1 8 表	教育費の基準財政需要額と実支出額との比率（建築費分を除いた額）	4 2

[地方教育行政調査]

調査の概要

1	調査の目的	4 5
2	調査の対象	4 5

結果の概要

1	教育委員会	
(1)	年次別類型別市町村教育委員会数	4 5
(2)	人口規模別市町村教育委員会数	4 6
2	教育委員	4 7
3	教育長	4 8
4	事務局職員	4 9

調 査 の 概 要

1 調査の目的

「地方教育費調査」は、昭和24年度以降毎年実施している全国規模の調査で、本年は54年目である。この調査の目的を要約すれば、次のとおりである。

- (1) 国又は地方公共団体における教育諸施策の決定及び将来の教育計画策定の基礎資料となる正確な全国的な統計資料を収集・整備する。
- (2) 地方教育費に関する経費の算定基準、合理的な経費の算定方式の開発、教育費の効率的な使用を可能とするための資料とする。
- (3) 地方教育費の用途とその費用負担関係について、教育費の実質的負担者である県民に対して報告するとともに、国や地方の関係機関に公式の情報を提供し、利用に供する。
- (4) 公費によって賄われる性格の学校経費が、寄付金などの父母負担の形で支出されている実態を把握し、その軽減ないし解消のための資料とする。

2 調査の対象

この調査の対象は、県・市町村（組合）教育委員会及び公立の幼稚園、小学校、中学校、盲・聾・養護学校、高等学校（全日制・定時制・通信制課程）、各種学校である。

本年度において、この調査の単位として、調査票を作成提出した学校数等は次のとおりである。

- 教育委員会 総数 81
 県 1 市町村 73 一部教育事務組合 5 全部教育事務組合 1 共同設置 1
- 学 校 総数 1,039

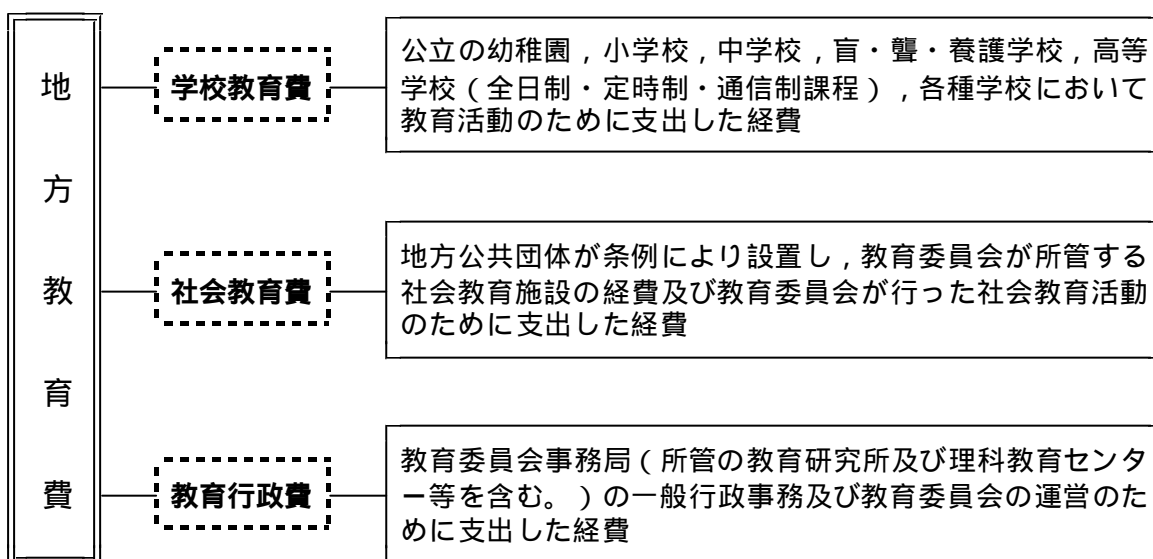
学 校 種 別	学校数 (分校を 含む。)	園 児 ・ 児 童 ・ 生 徒 数	教員数	事 務 職員数	教育補 助員数	施 設 維 持 職員数
幼 稚 園	323	18,063	1,261	2	14	112
小 学 校	448	111,616	6,926	453	135	316
中 学 校	172	58,864	4,012	182	65	135
盲・聾・養護学校	11	1,299	880	56	111	13
高等学校（全日制）	70	45,951	3,225	330	359	76
“ （定時制）	13	1,879	256	27	10	6
“ （通信制）	1	1,547	21	3		
各 種 学 校	1	30	5	3		
計	1,039	239,249	16,586	1,056	694	658

3 調査の内容と方法

この調査では、地方教育費を学校教育、社会教育、教育行政の三分野に大別し、それぞれの分野において支出された経費を調査した。ただし、この調査の中には、大学、短期大学、私立学校に係る経費は含まれていない。また、学級費、修学旅行費等、生徒に直接還元される性格の経費（いわゆる学校徴収金）は、この調査の対象外とした。

学校教育費については、さらに学校種類別に、また、社会教育費については、社会教育施設別等に細分し、それぞれの分野で支出された経費を調査した。

これらの各分野に支出された経費は、すべて財源別、支出項目別に調査し、県が市町村に支出した補助金・負担金（県の会計を通した国庫補助金（間接補助）を含む。）等は、市町村の調査票に計上し、県の調査票には計上していない。



なお、この調査は歳出決算額をもとに調査しているが、例えば総務省の「決算状況調」の目的別歳出決算額の「教育費の範囲」とは、次の点で異なっている。

(1) 目的別歳出決算額には含まれているが、この調査では含まれない経費

- 私立学校に対する補助金
- 公立大学・短期大学への支出経費
- 積立金・貸付金（ただし、育英奨学事業としての貸付金は調査対象）等
- 生徒等から徴収した給食費

(2) 目的別歳出決算額には含まれていないが、この調査では含まれる経費

- 債務償還費（公債費）
- 他省庁からの国庫補助金
- 都道府県他部局からの補助金，市町村他部局からの支出金
- 教育施設の火災保険料
- 災害復旧費
- 教育委員会事務局庁舎維持費

4 用語の説明

(1) 財 源 別

[公 費]

(ア) 国庫補助金

国が地方公共団体に交付した補助金・負担金

(イ) 県支出金

県が、租税・地方交付税・使用料・基金運用収入等の財源から支出した経費であり、市町村に支出した補助金・交付金も県支出金としている。

(ウ) 市町村支出金

市町村が、租税・地方交付税・使用料・基金運用収入等の財源から支出した経費である。

(エ) 地方債

地方公共団体が、教育施設の新設、災害復旧などのために起債した経費のうち、平成14会計年度中に支出した金額をいい、一時借入金は含まない。

(オ) 公費組入れ寄付金

地方公共団体の歳入として、決算に計上された寄付金・贈与金である。

[私 費]

(ア) P T A 寄付金

P T A が直接学校に寄付したすべての金額のうち、その学校の教育のために平成14会計年度中に支出された経費である。

(イ) その他の寄付金

P T A 以外の校友会、学校後援会、その他の団体又は個人が直接学校に寄付した金額のうち、その学校の教育のために平成14会計年度中に支出された経費である。

(2) 支 出 項 目

(ア) 消費的支出

原則として年々経常的に支出する経費。

(イ) 資本的支出

土地・建造物及び設備・備品を取得並びに既存の設備・備品の取替え及び補充に要した経費。

(ウ) 債務償還費

地方債の元金の返済及び利子の支払いに要した経費。

5 その他

(1) 学校数，園児・児童・生徒数，教職員数

平成14年5月1日現在の学校基本調査による。

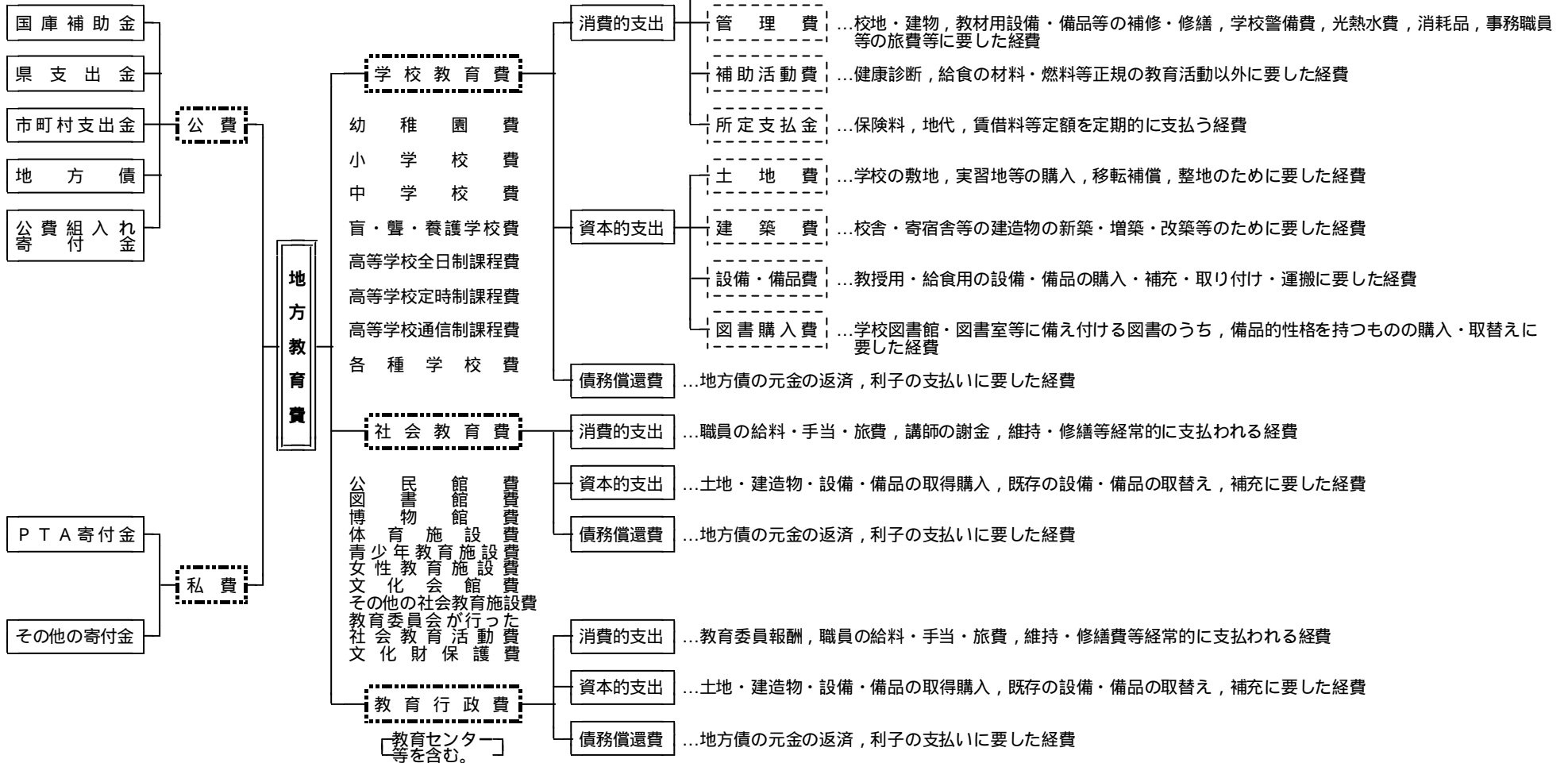
(2) 平成14年度の数値が，後日公表される文部科学省「地方教育費調査報告書」の数値と異なる場合は，文部科学省の公表数値を確定数とする。

(3) 統計表中，構成比については単位未満を四捨五入したため，その計は100.0 %とならない場合がある。

地方教育費の構成

(財 源)

(支 出 項 目)



結果の概要

1 総教育費

第1表 総教育費の推移

(1) 総教育費の推移

(単位:千円,%)

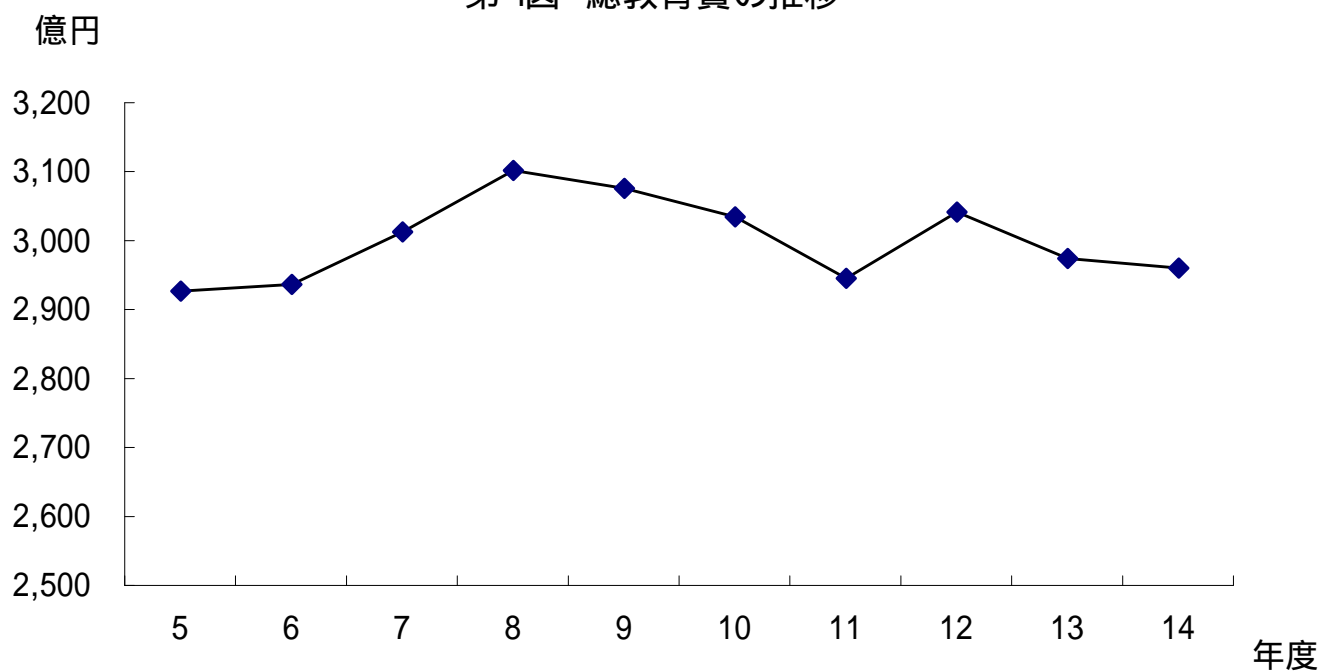
平成14年度における本県の総教育費(学校教育費,社会教育費,教育行政費の計)は約2,937億8千万円で,前年度に比べて約14億円(0.5%)の減少となっている。

これを,年次別に見ると第1表及び第1図のとおりである。

年度	実 額	指 数	対前年比
5	290,430,901	100	2.4
6	291,425,466	100	0.3
7	298,996,671	103	2.6
8	307,928,307	106	3.0
9	305,350,596	105	0.8
10	301,185,866	104	1.4
11	292,292,752	101	3.0
12	301,881,629	104	3.3
13	295,179,577	102	2.2
14	293,782,675	101	0.5

注 印は減少を示す。

第1図 総教育費の推移

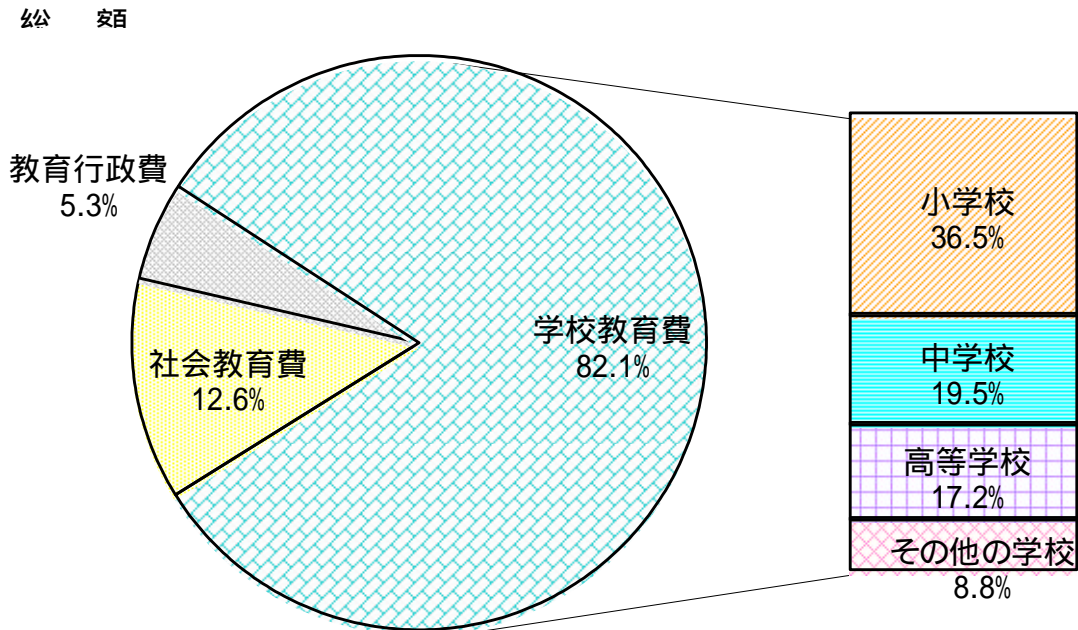


(2) 教育分野別教育費

総教育費2,938億円の教育分野別の内訳は、第2図及び第2表のとおりである。
これによると全体の82.1%は学校教育費によって占められており、社会教育費は12.6%、教育行政費は5.3%である。

なお、教育分野別に前年度と比較すると、学校教育費は3億2千万円(0.1%)の増加となっているが、社会教育費は16億7千万円(4.3%)、教育行政費は4千万円(0.3%)減少している。

第2図 総教育費の教育分野別割合



第2表 教育分野別総教育費と対前年度比較

(単位:千円,%)

教育分野	平成14年度		平成13年度		増減率	
	支出額	構成比	支出額	構成比	平13~14	平12~13
総 額	293,782,675	100.0	295,179,577	100.0	0.5	3.3
学校教育費	241,099,902	82.1	240,779,835	81.6	0.1	3.1
幼稚園	13,465,888	4.6	13,391,189	4.5	0.6	2.0
小学校	107,263,073	36.5	105,934,438	35.9	1.3	4.9
中学校	57,337,374	19.5	58,261,409	19.7	1.6	1.1
盲・聾・養護学校	12,320,827	4.2	11,551,403	3.9	6.7	4.0
高等学校(全日制)	46,950,490	16.0	47,519,468	16.1	1.2	4.2
高等学校(定時制)	3,412,637	1.2	3,764,579	1.3	9.3	22.0
高等学校(通信制)	215,287	0.1	216,222	0.1	0.4	2.5
各種学校	134,326	0.0	141,127	0.0	4.8	1.9
社会教育費	37,085,597	12.6	38,757,694	13.1	4.3	6.6
教育行政費	15,597,176	5.3	15,642,048	5.3	0.3	1.7

注 印は減少を示す。

(3) 財源別教育費

総教育費の財源別内訳を示すと第3表のとおりである。

公費は2,926億7千万円で総教育費の99.6%を占め、その内訳は県支出金が1,254億1千万円(42.7%)、市町村支出金が1,011億7千万円(34.4%)、国庫補助金が541億円(18.4%)となっており、総教育費の主財源となっている。また、私費(寄付金)は11億1千万円で総教育費の0.4%となっており、その内訳はPTA寄付金10億円(0.3%)、その他の寄付金1億1千万円(0.0%)となっている。

第3表 財源別教育費と対前年度比較

(単位:千円,%)

財 源	平成14年度		平成13年度		増 減 率	
	実 額	構成比	実 額	構成比	平13~14	平12~13
総 額	293,782,675	100.0	295,179,577	100.0	0.5	3.3
公 費	292,673,103	99.6	293,806,250	99.5	0.4	3.3
国庫補助金	54,100,699	18.4	54,025,123	18.3	0.1	3.6
県支出金	125,412,609	42.7	126,791,874	43.0	1.1	3.2
市町村支出金	101,174,362	34.4	103,282,015	35.0	2.0	0.8
地 方 債	11,923,294	4.1	9,653,778	3.3	23.5	30.2
公費組入れ寄付金	62,139	0.0	53,460	0.0	16.2	14.1
私 費	1,109,572	0.4	1,373,327	0.5	19.2	0.8
PTA寄付金	1,002,802	0.3	1,047,299	0.4	4.2	6.1
その他の寄付金	106,770	0.0	326,028	0.1	67.3	39.3

注 印は減少を示す。

次に、年次別に財源別教育費の推移をみると第4表のとおりである。また、財源別に、平成5年度を100とした指数の推移は第3図のとおりである。

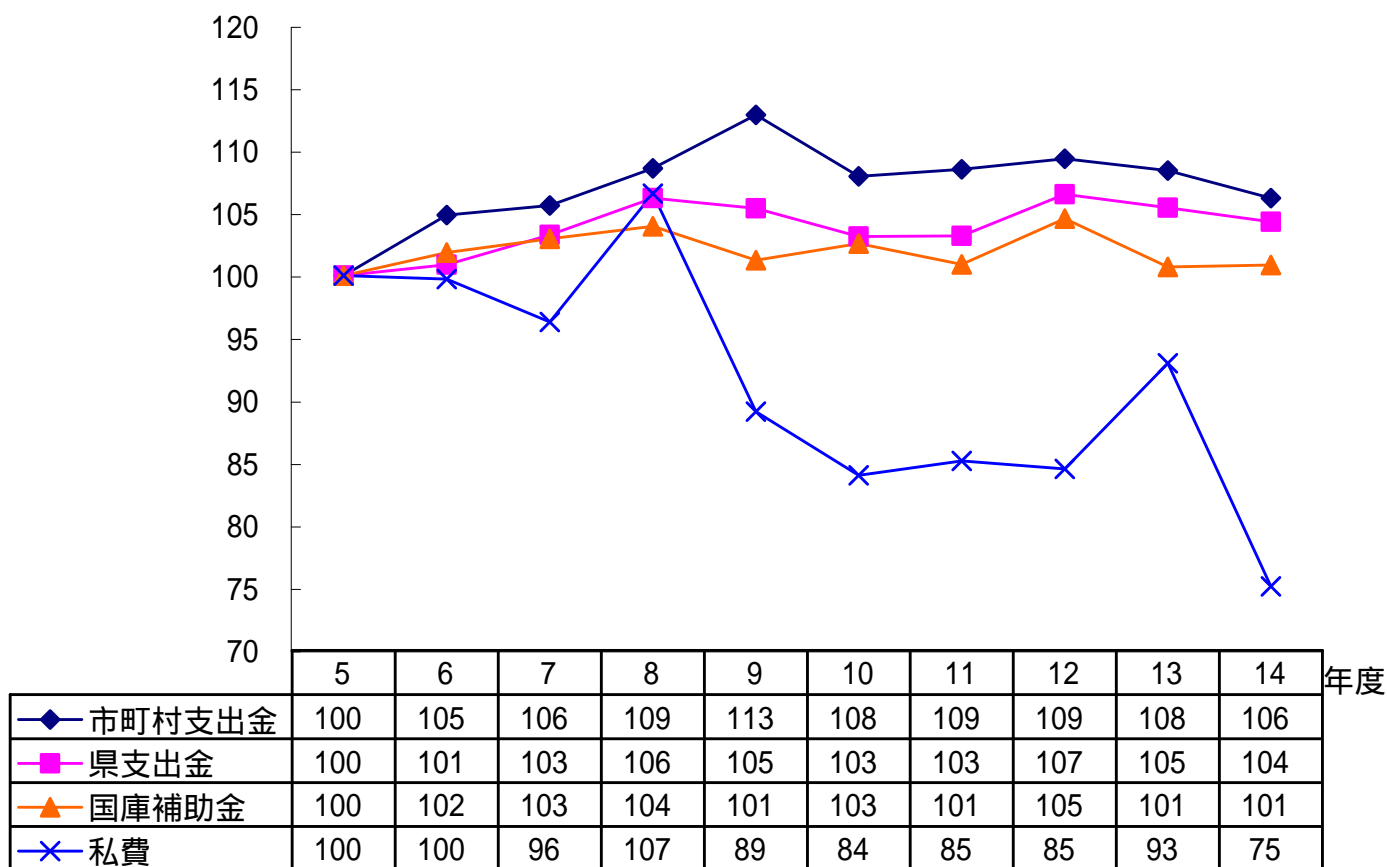
これによると、県支出金は平成5年度の約1.04倍(約52億円増)となっており、市町村支出金は約1.06倍(約59億円増)となっている。また、国庫補助金は約1.01倍(約5億円増)となっている。なお私費はおおむね減少傾向にあり、平成14年度は約0.75倍(約4億円減)となっている。

第4表 財源別教育費の推移

(単位:千円,%)

区 分	総 額	公 費					私 費	
		国 庫 補 助 金	県 支 出 金	市 町 村 支 出 金	地 方 債	公 費 組 入 れ 寄 付 金		
5	支出額	290,430,901	53,643,328	120,233,997	95,267,010	19,689,060	120,583	1,476,923
	構成比	99.7	18.4	41.3	32.7	6.8	0.0	0.5
6	支出額	291,425,466	54,640,528	121,292,120	99,901,230	14,052,500	66,096	1,472,992
	構成比	97.5	18.3	40.6	33.4	4.7	0.0	0.5
7	支出額	298,996,671	55,226,105	124,152,344	100,632,895	17,479,700	83,418	1,422,209
	構成比	97.1	17.9	40.3	32.7	5.7	0.0	0.5
8	支出額	307,928,307	55,759,983	127,694,576	103,450,145	19,368,400	81,099	1,574,104
	構成比	100.8	18.3	41.8	33.9	6.3	0.0	0.5
9	支出額	305,350,596	54,315,403	126,702,902	107,538,770	15,415,000	62,270	1,316,251
	構成比	101.4	18.0	42.1	35.7	5.1	0.0	0.4
10	支出額	301,185,866	55,024,731	124,009,243	102,835,093	18,022,397	53,367	1,241,035
	構成比	103.0	18.8	42.4	35.2	6.2	0.0	0.4
11	支出額	292,292,752	54,136,505	124,078,030	103,384,946	9,362,697	72,587	1,257,987
	構成比	96.8	17.9	41.1	34.2	3.1	0.0	0.4
12	支出額	301,881,629	56,097,774	128,066,367	104,192,143	12,194,140	82,836	1,248,369
	構成比	100.0	18.6	42.4	34.5	4.0	0.0	0.4
13	支出額	295,179,577	54,025,123	126,791,874	103,282,015	9,653,778	53,460	1,373,327
	構成比	100.0	18.3	43.0	35.0	3.3	0.0	0.5
14	支出額	293,782,675	54,100,699	125,412,609	101,174,362	11,923,294	62,139	1,109,572
	構成比	100.0	18.4	42.7	34.4	4.1	0.0	0.4

第3図 財源別教育費の推移



注 平成5年度を100とした平成14年度までの指数を示す。

(4) 支出項目別教育費

総教育費を支出項目別に分けると第5表のとおりで、消費的支出に要した経費が最も多く80.4%を占め、次いで資本的支出10.4%、債務償還費9.2%となっている。

これを前年度に対する増減率で比較すると、消費的支出は0.7%の減、資本的支出は2.8%の増、債務償還費は1.9%の減となっている。

第5表 支出項目別総教育費と対前年度比較

(単位:千円,%)

支出項目	平成14年度		平成13年度		増減率	
	支出額	構成比	支出額	構成比	平13~12	平12~13
総額	293,782,675	100.0	295,179,577	100.0	0.5	3.3
消費的支出	236,127,322	80.4	237,818,967	80.6	0.7	2.3
資本的支出	30,530,540	10.4	29,707,676	10.1	2.8	11.1
債務償還費	27,124,813	9.2	27,652,934	9.4	1.9	2.4

注 印は減少を示す。

教育分野別に支出項目の割合をみると第6表のとおりである。

消費的支出は、学校教育費83.9%、社会教育費50.4%、教育行政費97.1%となっており、分野によりかなりの差が見られる。

第6表 教育分野別・支出項目別教育費

(単位:千円,%)

支出項目	学校教育費		社会教育費		教育行政費	
	支出額	構成比	支出額	構成比	支出額	構成比
総額	241,099,902	100.0	37,085,597	100.0	15,597,176	100.0
消費的支出	202,276,403	83.9	18,701,827	50.4	15,149,092	97.1
資本的支出	21,267,939	8.8	9,171,060	24.7	91,541	0.6
債務償還費	17,555,560	7.3	9,212,710	24.8	356,543	2.3

2 学校教育費

(1) 学校教育費の推移

総教育費の約82.1%を占める学校教育費について、その推移を学校種類別にみると第7表(増減率は、P.6 第2表)のとおりである。

前年度と比較すると、全体では3億円(0.1%)増加している。その内訳についてみると幼稚園7千万円(0.6%)、小学校13億3千万円(1.3%)、盲・聾・養護学校7億7千万円(6.7%)の増加となっており、中学校9億2千万円(1.6%)、高等学校(全日制)5億7千万円(1.2%)、高等学校(定時制)3億5千万円(9.3%)、高等学校(通信制)94万円(0.4%)、各種学校680万円(4.8%)の減少となっている。

第7表 学校種類別学校教育費の推移

(単位:千円,%)

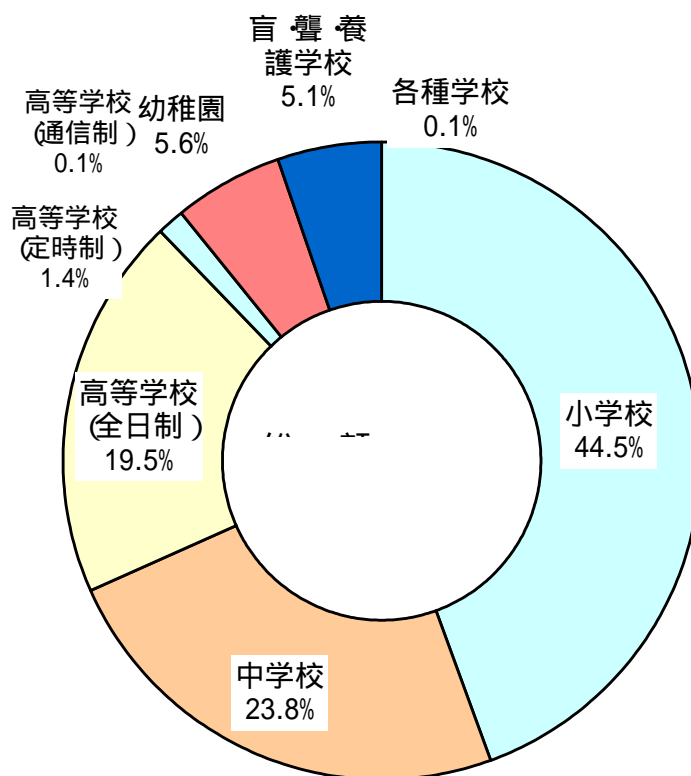
学校種別	平成10年度	平成11年度	平成12年度	平成13年度	平成14年度	
	支出額	支出額	支出額	支出額	支出額	構成比
全学校	245,698,037	241,043,045	248,518,361	240,779,835	241,099,902	100.0
幼稚園	13,351,257	13,547,249	13,273,674	13,391,189	13,465,888	5.6
小学校	109,480,461	105,513,923	110,688,943	105,934,438	107,263,073	44.5
中学校	58,925,990	59,628,192	58,957,957	58,261,409	57,337,374	23.8
盲・聾・養護学校	11,682,302	12,522,791	13,021,549	11,551,403	12,320,827	5.1
高等学校(全日制)	47,860,632	45,716,286	47,628,051	47,519,468	46,950,490	19.5
高等学校(定時制)	4,037,881	3,754,790	4,580,275	3,764,579	3,412,637	1.4
高等学校(通信制)	208,365	211,284	216,600	216,222	215,287	0.1
各種学校	151,149	148,530	151,312	141,127	134,326	0.1

(2) 学校種類別学校教育費

学校教育費を学校種類別にみると、第4図のとおりである。

最も多いのは小学校で、1,072億6千万円(44.5%)、次いで中学校573億4千万円(23.8%)、高等学校(全日制)469億5千万円(19.5%)、幼稚園134億7千万円(5.6%)となっており、小・中学校で学校教育費の68.3%を占めている。

第4図 学校種類別学校教育費の割合



(3) 財源別学校教育費

学校教育費を財源別にみると第8表のとおりで、総額では県支出金が最も多く1,164億円(48.3%)、次いで市町村支出金623億3千万円(25.9%)、国庫補助金530億1千万円(22.0%)となっている。

なお、私費については高等学校(全日制)を除く他の学校種別では1%未満となっている。

第8表 学校種類別,財源別学校教育費

(単位:千円,%)

学校種別	総額	公 費					私 費
		国庫補助金	県支出金	市町村支出金	地方債	公費組入れ寄付金	
全学校	241,099,902 (100.0)	53,010,590 (22.0)	116,400,391 (48.3)	62,333,709 (25.9)	8,231,845 (3.4)	13,795 (0.0)	1,109,572 (0.5)
幼稚園	13,465,888 (100.0)	91,557 (0.7)	0 (0.0)	12,157,291 (90.3)	1,109,300 (8.2)	400 (0.0)	107,340 (0.8)
小学校	107,263,073 (100.0)	31,941,966 (29.8)	39,417,427 (36.7)	31,795,774 (29.6)	3,904,444 (3.6)	7,380 (0.0)	196,082 (0.2)
中学校	57,337,374 (100.0)	17,829,197 (31.1)	21,839,584 (38.1)	16,633,665 (29.0)	919,091 (1.6)	765 (0.0)	115,072 (0.2)
盲・聾・養護学校	12,320,827 (100.0)	2,601,936 (21.1)	9,528,203 (77.3)	149,542 (1.2)	36,000 (0.3)	0 (0.0)	5,146 (0.0)
高等学校(全日制)	46,950,490 (100.0)	531,506 (1.1)	42,582,378 (90.7)	900,542 (1.9)	2,263,010 (4.8)	5,250 (0.0)	667,804 (1.4)
高等学校(定時制)	3,412,637 (100.0)	13,247 (0.4)	2,684,367 (78.7)	696,895 (20.4)	0 (0.0)	0 (0.0)	18,128 (0.5)
高等学校(通信制)	215,287 (100.0)	1,181 (0.5)	214,106 (99.5)	0 (0.0)	0 (0.0)	0 (0.0)	0 (0.0)
各種学校	134,326 (100.0)	0 (0.0)	134,326 (100.0)	0 (0.0)	0 (0.0)	0 (0.0)	0 (0.0)

注 ()内は,学校種別ごとの構成比を示す。

(4) 支出項目別学校教育費

学校教育費のうち,公費について学校種類別に項目別支出額をみると第9表のとおりである。これを前年度に対する増減率で比較すると,校種ごとに差はあるが,消費的支出0.4%減,資本的支出7.8%増,債務償還費0.4%減となっている。

第9表 学校種類別,支出項目別公教育費及び対前年度増減率

(単位:千円,%)

学校種別	支 出 額				対 前 年 度 増 減 率			
	総 額	消費的支出	資本的支出	債務償還費	総 額	消費的支出	資本的支出	債務償還費
全 学 校	239,990,330	201,428,757	21,006,013	17,555,560	0.2	0.4	7.8	0.4
幼 稚 園	13,358,548	10,682,979	1,710,811	964,758	0.5	2.8	31.7	2.8
小 学 校	107,066,991	88,079,754	10,902,228	8,085,009	1.3	0.2	14.8	1.3
中 学 校	57,222,302	48,194,640	4,523,067	4,504,595	1.6	0.5	19.2	1.7
盲・聾・ 養護学校	12,315,681	11,266,343	291,897	757,441	6.7	6.0	94.6	1.2
高等学校 (全日制)	46,282,686	39,729,517	3,530,666	3,022,503	0.7	2.5	27.9	2.2
高等学校 (定時制)	3,394,509	3,177,056	46,650	170,803	9.4	6.4	74.4	0.0
高等学校 (通信制)	215,287	215,155	132	0	0.4	0.4	0.0	0.0
各種学校	134,326	83,313	562	50,451	4.8	4.9	42.7	3.9

注 印は減少を示す。

次に支出項目をさらに細分化し,その支出額と構成比を示したのが第10表である。これによると,消費的支出では人件費が高い比率を示しており,全学校の75.7%を占めている。

また,資本的支出の割合では,幼稚園12.8%,小学校10.2%,中学校7.9%の順となっている。

第10表 学校種類別公教育費の支出項目別支出額及び構成比

(単位:千円,%)

学校種別	総額	消費的支出					資本的支出	債務償還費
		人件費	教育活動費	管理費	補助活動費	所定支払金		
幼稚園	13,358,548 (100.0)	9,532,483 (71.4)	363,138 (2.7)	678,998 (5.1)	74,423 (0.6)	33,937 (0.3)	1,710,811 (12.8)	964,758 (7.2)
小学校	107,066,991 (100.0)	79,134,120 (73.9)	2,548,790 (2.4)	4,005,527 (3.7)	2,157,652 (2.0)	233,665 (0.2)	10,902,228 (10.2)	8,085,009 (7.6)
中学校	57,222,302 (100.0)	42,785,483 (74.8)	1,779,787 (3.1)	2,036,154 (3.6)	1,407,510 (2.5)	185,706 (0.3)	4,523,067 (7.9)	4,504,595 (7.9)
盲・聾・養護学校	12,315,681 (100.0)	10,492,152 (85.2)	156,551 (1.3)	276,405 (2.2)	336,896 (2.7)	4,339 (0.0)	291,897 (2.4)	757,441 (6.2)
高等学校 (全日制)	46,282,686 (100.0)	36,535,207 (78.9)	1,189,973 (2.6)	1,824,866 (3.9)	77,865 (0.2)	101,606 (0.2)	3,530,666 (7.6)	3,022,503 (6.5)
高等学校 (定時制)	3,394,509 (100.0)	2,883,143 (84.9)	90,874 (2.7)	172,413 (5.1)	24,438 (0.7)	6,188 (0.2)	46,650 (1.4)	170,803 (5.0)
高等学校 (通信制)	215,287 (100.0)	206,424 (95.9)	8,114 (3.8)	433 (0.2)	0 (0.0)	184 (0.1)	132 (0.1)	0 (0.0)
各種学校	134,326 (100.0)	65,199 (48.5)	4,516 (3.4)	13,495 (10.0)	17 (0.0)	86 (0.1)	562 (0.4)	50,451 (37.6)
全学校	239,990,330 (100.0)	181,634,211 (75.7)	6,141,743 (2.6)	9,008,291 (3.8)	4,078,801 (1.7)	565,711 (0.2)	21,006,013 (8.8)	17,555,560 (7.3)
対前年度増減率	0.2	1.0	16.3	0.8	6.0	5.0	7.8	0.4

注1 ()内は、学校種別ごとの構成比を示す。

2 印は減少を示す。

(5) 園児・児童・生徒 1人当たりの教育費

学校種類別に園児・児童・生徒 1人当たりの教育費をみると第 11表のとおりで、学校種類によって差がみられ、盲・聾・養護学校が最も多く9,484,855円、次いで各種学校4,477,533円、高等学校(定時制)1,816,199円、高等学校(全日制)1,021,751円、中学校974,065円などとなっており、高等学校(通信制)は139,164円と最も少ない。また、前年度と比較すると高等学校(定時制)及び各種学校では減少しているものの他の校種では増加しており、全学校では1.0%の増加となっている。

第 11表 学校種類別園児・児童・生徒 1人当たりの教育費

(単位:円,%)

学 校 種 別	平成 1 4 年 度		平成 1 3 年 度		増 減 率	
	支 出 額	指 数	支 出 額	指 数	平 13 ~ 14	平 11 ~ 12
全 学 校	1,007,736	105	985,204	105	2.3	5.2
幼 稚 園	745,496	78	744,286	79	0.2	2.1
小 学 校	961,001	100	939,360	100	2.3	7.3
中 学 校	974,065	101	954,245	102	2.1	2.5
盲・聾・養護学校	9,484,855	987	9,293,164	989	2.1	3.6
高等学校(全日制)	1,021,751	106	991,228	106	3.1	4.9
高等学校(定時制)	1,816,199	189	2,135,326	227	14.9	16.0
高等学校(通信制)	139,164	14	135,223	14	2.9	1.1
各 種 学 校	4,477,533	466	4,552,484	485	1.6	29.4

注 1 指数は、小学校児童 1人当たり経費を 100とした。

2 印は減少を示す。

次に、公費と私費の別に園児・児童・生徒 1人当たりの教育費をみると、第 12表のとおりで、学校全体の平均 1人当たりの教育費 1,007,736 円のうち、公費は 1,003,098 円 (99.5%)、私費は 4,638 円 (0.5%) となっている。学校種類別に公費と私費の割合をみると、私費が 1% を越えているのは、高等学校(全日制) 14,533 円 (1.4%) で、他の校種は 1% 未満である。

また、園児・児童・生徒 1人当たりの私費の推移をみると第 13表のとおりである。

第12表 公費・私費別園児・児童・生徒1人当たりの教育費

(単位:円,%)

学校種別	総額	公費	私費	総額に対する公費の割合
全学校	1,007,736	1,003,098	4,638	99.5
幼稚園	745,496	739,553	5,943	99.2
小学校	961,001	959,244	1,757	99.8
中学校	974,065	972,110	1,955	99.8
盲・聾・養護学校	9,484,855	9,480,893	3,962	100.0
高等学校(全日制)	1,021,751	1,007,218	14,533	98.6
高等学校(定時制)	1,816,199	1,806,551	9,648	99.5
高等学校(通信制)	139,164	139,164	0	100.0
各種学校	4,477,533	4,477,533	0	100.0

第13表 園児・児童・生徒1人当たりの私費の推移

(単位:円,%)

学校種別	平成10年度	平成11年度	平成12年度	平成13年度	平成14年度
全学校	4,770 (100)	4,947 (104)	5,010 (105)	5,619 (118)	4,638 (97)
幼稚園	6,168 (100)	6,329 (103)	6,140 (100)	5,804 (94)	5,943 (96)
小学校	2,190 (100)	2,174 (99)	2,615 (119)	1,971 (90)	1,757 (80)
中学校	1,942 (100)	1,794 (92)	1,818 (94)	1,794 (92)	1,955 (101)
盲・聾・養護学校	4,388 (100)	4,688 (107)	4,698 (107)	4,430 (101)	3,962 (90)
高等学校(全日制)	14,244 (100)	15,174 (107)	14,241 (100)	19,065 (134)	14,533 (102)
高等学校(定時制)	11,849 (100)	9,455 (80)	11,141 (94)	9,969 (84)	9,648 (81)
高等学校(通信制)	877 (100)	652 (74)	0 (0)	0 (0)	0 (0)
各種学校	0 (-)	0 (-)	0 (-)	0 (-)	0 (-)

注 ()内は、学校種別ごとに平成10年度を100とした指数である。

3 社会教育費

(1) 活動分野別社会教育費

社会教育費は370億9千万円で、総教育費の12.6%に当たる。これを分野別にみると、第14表及び第5図のとおりで、体育施設費108億5千万円(29.3%)が最も多く、次いで公民館費60億9千万円(16.4%)、図書館費49億円(13.2%)などとなっている。

第14表 分野別社会教育費

(単位:千円,%)

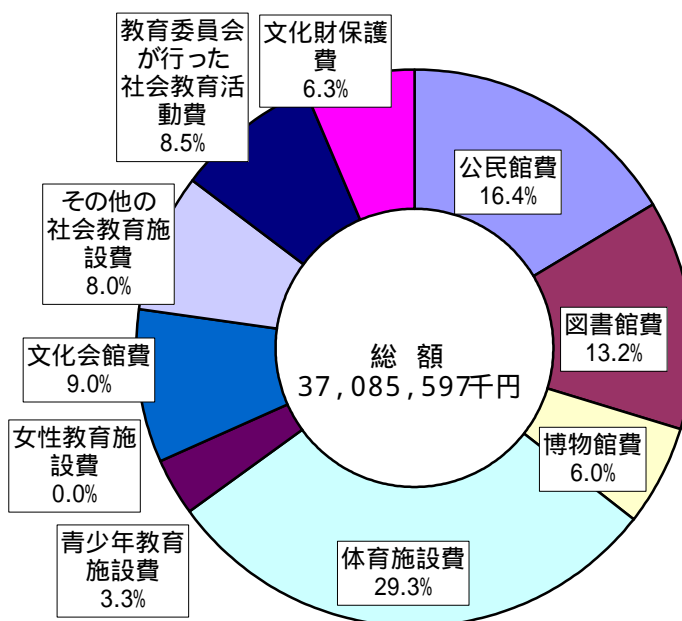
分 野	平成14年度		平成13年度		増 減 率	
	支出額	構成比	支出額	構成比	平13~14	平12~13
全 社 会 教 育 費	37,085,597	100.0	38,757,694	100.0	4.3	6.6
公 民 館 費	6,094,598	16.4	6,903,003	15.9	11.7	2.3
図 書 館 費	4,897,113	13.2	6,769,802	10.3	27.7	16.8
博 物 館 費	2,230,558	6.0	1,930,586	6.3	15.5	19.4
体 育 施 設 費	10,854,697	29.3	10,610,639	31.3	2.3	15.1
青 少 年 教 育 施 設 費	1,231,339	3.3	1,215,991	3.0	1.3	4.5
女性教育施設費	954	0.0	943	0.0	1.2	0.1
文化会館費	3,327,397	9.0	2,654,706	13.2	25.3	38.7
その他の社会教育施設費	2,965,624	8.0	2,686,280	6.3	10.4	11.2
教育委員会が行った社会教育活動費	3,147,173	8.5	3,230,626	8.1	2.6	15.3
文化財保護費	2,336,144	6.3	2,755,118	5.6	15.2	5.8

注 印は減少を示す。

第5図 社会教育費の分野別割合

次に、前年度と比較すると全社会教育費では、4.3% (16億7千万円) 減少している。

分野別では、「文化会館費」が25.3% (6億7千万円) 増加となっている。



(2) 財源別社会教育費

社会教育費を財源別にみると第15表のとおりで、市町村支出金が282億円(76.0%)で最も多く、次いで県支出金43億2千万円(11.6%)、地方債36億9千万円(10.0%)、国庫補助金8億3千万円(2.2%)などとなっている。

第15表 財源別社会教育費

(単位:千円,%)

分野	総額	国庫補助金	県支出金	市町村支出金	地方債	公費組入れ寄付金
公民館費	6,094,598	119,864	11,235	5,731,632	223,591	8,276
図書館費	4,897,113	38,767	537,657	3,226,944	1,092,000	1,745
博物館費	2,230,558	3,307	256,460	1,698,911	270,600	1,280
体育施設費	10,854,697	185,308	727,999	8,341,402	1,584,430	15,558
青少年教育施設費	1,231,339	1,320	491,610	738,409	0	0
女性教育施設費	954	0	0	954	0	0
文化会館費	3,327,397	0	86,667	2,988,788	249,942	2,000
その他の社会教育施設費	2,965,624	12,735	445,010	2,433,079	74,800	0
教育委員会が行った社会教育活動費	3,147,173	104,916	972,806	2,053,095	573	15,783
文化財保護費	2,336,144	366,090	786,408	985,136	195,500	3,010
全社会教育費	37,085,597 (100.0)	832,307 (2.2)	4,315,852 (11.6)	28,198,350 (76.0)	3,691,436 (10.0)	47,652 (0.1)
対前年度増減率	4.3	9.2	10.9	2.4	9.2	7.7

注1 ()内は、財源別構成比を示す。

2 印は減少を示す。

(3) 支出項目別教育費

社会教育費を支出項目別にみると第16表のとおりで、消費的支出187億円(50.4%)、資本的支出91億7千万円(24.7%)、債務償還費92億1千万円(24.8%)である。

分野別にみると消費的支出が50%以上を占めているのは、女性教育施設費(100%)、教育委員会が行った社会教育活動費(97.9%)、博物館費(66.4%)、青少年教育施設費(66.3%)、公民館費(65.3%)、文化財保護費(58.4%)、図書館費(50.5%)である。

前年度と比較すると、消費的支出は全体で4.3%減少したが、文化会館費では25.3%増加した。資本的支出は全体で4.0%減少したが、青少年教育施設費は9.5%増加した。

また、債務償還費は全体で4.5%減少し、特に教育委員会が行った社会教育活動費は58.6%減少した。

第16表 支出項目別社会教育費

(単位:千円,%)

分野	支出額				対前年度増減率			
	総額	消費的支出	資本的支出	債務償還費	総額	消費的支出	資本的支出	債務償還費
全社会教育費	37,085,597 (100.0)	18,701,827 (50.4)	9,171,060 (24.7)	9,212,710 (24.8)	4.3	4.3	4.0	4.5
公民館費	6,094,598 (100.0)	3,979,901 (65.3)	761,788 (12.5)	1,352,909 (22.2)	11.7	1.8	48.7	1.0
図書館費	4,897,113 (100.0)	2,475,148 (50.5)	1,701,426 (34.7)	720,539 (14.7)	27.7	10.9	46.2	13.0
博物館費	2,230,558 (100.0)	1,480,864 (66.4)	456,344 (20.5)	293,350 (13.2)	15.5	0.8	255.7	12.0
体育施設費	10,854,697 (100.0)	3,328,896 (30.7)	4,102,344 (37.8)	3,423,457 (31.5)	2.3	7.8	35.5	13.8
青少年教育施設費	1,231,339 (100.0)	816,442 (66.3)	26,182 (2.1)	388,715 (31.6)	1.3	9.5	74.8	6.1
女性教育施設費	954 (100.0)	954 (100.0)	0 (0.0)	0 (0.0)	1.2	1.2	0.0	0.0
文化会館費	3,327,397 (100.0)	910,974 (27.4)	545,470 (16.4)	1,870,953 (56.2)	25.3	6.0	288.5	13.1
その他の社会教育施設費	2,965,624 (100.0)	1,263,084 (42.6)	689,901 (23.3)	1,012,639 (34.1)	10.4	10.6	120.4	5.4
教育委員会が行った社会教育活動費	3,147,173 (100.0)	3,082,376 (97.9)	56,526 (1.8)	8,271 (0.3)	2.6	1.4	34.3	58.6
文化財保護費	2,336,144 (100.0)	1,363,188 (58.4)	831,079 (35.6)	141,877 (6.1)	15.2	8.8	25.2	5.1

注1 ()内は、分野別・支出項目別構成比を示す。

2 印は減少を示す。

4 教育行政費

(1) 教育行政費の推移

平成14年度において、県及び市町村教育委員会が、管理指導のために要した費用は156億円で総教育費の5.3%にあたり、前年度より4千万円(0.3%)減少している。

教育行政費を年次別にみると第17表のとおりで、平成5年度と比較すると約1.2倍となっている。

第17表 教育行政費の推移

(単位:千円,%)

年度	支出額	指数	対前年度増減率
5	13,242,461	100	2.6
6	14,012,526	106	5.8
7	16,887,277	128	20.5
8	15,084,097	114	10.7
9	14,926,860	113	1.0
10	15,074,067	114	1.0
11	15,195,216	115	0.8
12	14,939,322	113	1.7
13	15,642,048	118	4.7
14	15,597,176	118	0.3

(2) 財源別教育行政費

教育行政費を財源別にみると第18表のとおりで、市町村支出金が106億4千万円(68.2%)で最も多く、次いで県支出金47億円(30.1%)、国庫補助金2億6千万円(1.7%)となっている。

(3) 支出項目別教育行政費

教育行政費を支出項目別にみると、消費的支出151億円で、全体の97.1%を占めている。

第18表 財源別・支出項目別教育行政費

(単位:千円,%)

区分	総額	国庫補助金	県支出金	市町村支出金	地方債	公費組入れ寄付金
教育行政費	15,597,176	257,802	4,696,366	10,642,303	13	692
	(100.0)	(1.7)	(30.1)	(68.2)	(0.0)	(0.0)

区分	消費的支出	資本的支出	債務償還費
教育行政費	15,149,092	91,541	356,543
	(97.1)	(0.6)	(2.3)

統計表

第1表 幼稚園費(県計)

補助的事項

学校数(分園を含む)	323園	事務職員数	2人
在籍者数	18,063人	教育補助員数	14人
本務教員数	1,261人	施設維持職員数	112人
兼務教員数	164人		

調査事項

(単位:千円)

支出項目	国庫補助金	県支出金	市町村 支出金	地方債	公費組入 れ寄付金	公費計	私費		合計	
							P T A 寄付金	その他の寄付金		
学校教育費	91,557		12,157,291	1,109,300	400	13,358,548	104,254	3,086	107,340	13,465,888
A 消費的支出	50,288		10,632,691			10,682,979	79,160	349	79,509	10,762,488
1 人件費	49,350		9,483,133			9,532,483	1,105		1,105	9,533,588
a 本務教員給与			6,669,471			6,669,471				6,669,471
b 兼務教員給与	6,721		50,693			57,414				57,414
c 事務職員給与			4,093			4,093	688		688	4,781
d その他の職員給与	42,603		575,570			618,173	417		417	618,590
e 共済組合等負担金	26		1,272,576			1,272,602				1,272,602
f 恩給費等			3,739			3,739				3,739
g 退職・死傷手当			906,991			906,991				906,991
2 教育活動費			363,138			363,138	64,300	349	64,649	427,787
3 管理費	938		678,060			678,998	8,359		8,359	687,357
a 修繕費			148,710			148,710	4,338		4,338	153,048
b その他の管理費	938		529,350			530,288	4,021		4,021	534,309
4 補助活動費			74,423			74,423	1,368		1,368	75,791
5 所定支払金			33,937			33,937	4,028		4,028	37,965
B 資本的支出	41,269		559,842	1,109,300	400	1,710,811	25,094	2,737	27,831	1,738,642
1 土地費			16,136	509,000		525,136				525,136
2 建築費	37,216		401,379	600,300		1,038,895				1,038,895
3 設備・備品費	4,053		135,750		70	139,873	21,709	2,539	24,248	164,121
4 図書購入費			6,577		330	6,907	3,385	198	3,583	10,490
C 債務償還費			964,758			964,758				964,758

第2表 小学校費（県計）

補助的事項

学校数（分校を含む）	448校	事務職員数	453人
在籍者数	111,616人	教育補助員数	135人
本務教員数	6,926人	施設維持職員数	316人
兼務教員数	138人		

調査事項

（単位：千円）

支出項目	国庫補助金	県支出金	市町村支出金	地方債	公費組入れ寄付金	公費計	私費			合計
							P T A寄付金	その他の寄付金	計	
学校教育費	31,941,966	39,417,427	31,795,774	3,904,444	7,380	107,066,991	169,919	26,163	196,082	107,263,073
A 消費的支出	30,581,458	39,326,089	18,111,656	59,751	800	88,079,754	119,932	5,547	125,479	88,205,233
1 人件費	30,393,820	38,793,172	9,887,377	59,751		79,134,120	3,394	151	3,545	79,137,665
a 本務教員給与	24,543,559	24,919,190	88,824			49,551,573				49,551,573
b 兼務教員給与	102,697	124,470	130,270			357,437				357,437
c 事務職員給与	1,289,408	1,309,677	45,863			2,644,948	1,850		1,850	2,646,798
d その他の職員給与	639,443	364,473	7,416,506			8,420,422	1,544	151	1,695	8,422,117
e 共済組合等負担金	2,216,259	9,598,046	1,267,027			13,081,332				13,081,332
f 恩給費等		725,613	55,829			781,442				781,442
g 退職・死傷手当	1,602,454	1,751,703	883,058	59,751		4,296,966				4,296,966
2 教育活動費	53,435	490,052	2,004,503		800	2,548,790	83,035	3,303	86,338	2,635,128
3 管理費	3,380	40,242	3,961,905			4,005,527	25,389	1,894	27,283	4,032,810
a 修繕費			866,526			866,526	10,116	1,319	11,435	877,961
b その他の管理費	3,380	40,242	3,095,379			3,139,001	15,273	575	15,848	3,154,849
4 補助活動費	130,823	2,623	2,024,206			2,157,652	4,539	199	4,738	2,162,390
5 所定支払金			233,665			233,665	3,575		3,575	237,240
B 資本的支出	1,360,508	9,254	5,681,193	3,844,693	6,580	10,902,228	49,987	20,616	70,603	10,972,831
1 土地費	5,680		37,077	1,460,600		1,503,357				1,503,357
2 建築費	1,284,289		4,256,874	2,376,865		7,918,028	2,490		2,490	7,920,518
3 設備・備品費	70,539	9,254	1,198,603	7,228	5,010	1,290,634	24,665	16,769	41,434	1,332,068
4 図書購入費			188,639		1,570	190,209	22,832	3,847	26,679	216,888
C 債務償還費		82,084	8,002,925			8,085,009				8,085,009

第3表 中学校費（県計）

補助的事項

学校数（分校を含む）	172校	事務職員数	182人
在籍者数	58,864人	教育補助員数	65人
本務教員数	4,012人	施設維持職員数	135人
兼務教員数	278人		

調査事項

（単位：千円）

支出項目	国庫補助金	県支出金	市町村支出金	地方債	公費組入れ寄付金	公費計	私費			合計
							P T A寄付金	その他の寄付金	計	
学校教育費	17,829,197	21,839,584	16,633,665	919,091	765	57,222,302	84,278	30,794	115,072	57,337,374
A 消費的支出	16,893,174	21,783,161	9,478,666	39,439	200	48,194,640	66,254	16,565	82,819	48,277,459
1 人件費	16,761,591	21,367,548	4,616,905	39,439		42,785,483	392		392	42,785,875
a 本務教員給与	13,649,366	13,849,981	114,314			27,613,661				27,613,661
b 兼務教員給与	39,365	248,991	434,652			723,008				723,008
c 事務職員給与	579,449	588,363	33,488			1,201,300				1,201,300
d その他の職員給与	201,400	161,054	3,136,392			3,498,846	392		392	3,499,238
e 共済組合等負担金	1,221,033	5,125,122	580,226			6,926,381				6,926,381
f 恩給費等		251,114	556			251,670				251,670
g 退職・死傷手当	1,070,978	1,142,923	317,277	39,439		2,570,617				2,570,617
2 教育活動費	41,531	377,851	1,360,205		200	1,779,787	46,555	14,839	61,394	1,841,181
3 管理費	1,407	27,307	2,007,440			2,036,154	13,330	1,447	14,777	2,050,931
a 修繕費		15	434,194			434,209	6,577	1,183	7,760	441,969
b その他の管理費	1,407	27,292	1,573,246			1,601,945	6,753	264	7,017	1,608,962
4 補助活動費	88,645	10,285	1,308,580			1,407,510	1,333	54	1,387	1,408,897
5 所定支払金		170	185,536			185,706	4,644	225	4,869	190,575
B 資本的支出	936,023	14,854	2,691,973	879,652	565	4,523,067	18,024	14,229	32,253	4,555,320
1 土地費			78,620			78,620				78,620
2 建築費	905,085		1,697,436	876,900		3,479,421				3,479,421
3 設備・備品費	30,938	12,411	808,368	2,752	100	854,569	13,291	13,171	26,462	881,031
4 図書購入費		2,443	107,549		465	110,457	4,733	1,058	5,791	116,248
C 債務償還費		41,569	4,463,026			4,504,595				4,504,595

第4表 盲・聾・養護学校費（県計）

補助的事項

学校数（分校を含む）	11校	事務職員数	56人
在籍者数	1,299人	教育補助員数	111人
本務教員数	880人	施設維持職員数	13人
兼務教員数	31人		

調査事項

（単位：千円）

支出項目	国庫補助金	県支出金	市町村 支出金	地方債	公費組入 れ寄付金	公費計	私費			合計
							P T A 寄付金	その他の寄付金	計	
学校教育費	2,601,936	9,528,203	149,542	36,000		12,315,681	4,562	584	5,146	12,320,827
A 消費的支出	2,597,423	8,543,267	125,653			11,266,343	4,477	584	5,061	11,271,404
1 人件費	2,509,848	7,911,434	70,870			10,492,152				10,492,152
a 本務教員給与	1,913,655	5,183,788				7,097,443				7,097,443
b 兼務教員給与	2,793	27,995	5,470			36,258				36,258
c 事務職員給与	76,843	226,782				303,625				303,625
d その他の職員給与	154,073	505,586	33,878			693,537				693,537
e 共済組合等負担金	193,943	1,369,272	5,835			1,569,050				1,569,050
f 恩給費等		4,314				4,314				4,314
g 退職・死傷手当	168,541	593,697	25,687			787,925				787,925
2 教育活動費	6,472	144,605	5,474			156,551	2,645	79	2,724	159,275
3 管理費		262,886	13,519			276,405	1,073	505	1,578	277,983
a 修繕費		44,606	2,122			46,728	714	269	983	47,711
b その他の管理費		218,280	11,397			229,677	359	236	595	230,272
4 補助活動費	81,103	220,273	35,520			336,896	164		164	337,060
5 所定支払金		4,069	270			4,339	595		595	4,934
B 資本的支出	4,513	231,849	19,535	36,000		291,897	85		85	291,982
1 土地費		81,300				81,300				81,300
2 建築費	1,869	60,163	15,498	36,000		113,530				113,530
3 設備・備品費	2,644	87,385	3,765			93,794	60		60	93,854
4 図書購入費		3,001	272			3,273	25		25	3,298
C 債務償還費		753,087	4,354			757,441				757,441

第5表 高等学校（全日制）費（県計）

補助的事項

学校数（分校を含む）	70校	事務職員数	330人
在籍者数	45,951人	教育補助員数	359人
本務教員数	3,225人	施設維持職員数	76人
兼務教員数	693人		

調査事項

（単位：千円）

支出項目	国庫補助金	県支出金	市町村 支出金	地方債	公費組入 れ寄付金	公費計	私費			合計
							P T A 寄付金	その他の寄付金	計	
学校教育費	531,506	42,582,378	900,542	2,263,010	5,250	46,282,686	635,404	32,400	667,804	46,950,490
A 消費的支出	306,415	38,598,767	758,275	60,810	5,250	39,729,517	523,184	16,036	539,220	40,268,737
1 人件費	284,696	35,497,717	691,984	60,810		36,535,207	50,296		50,296	36,585,503
a 本務教員給与	688	22,584,725	448,122			23,033,535				23,033,535
b 兼務教員給与	227,545	432,153	32,235			691,933				691,933
c 事務職員給与		1,849,088	46,800			1,895,888	3,459		3,459	1,899,347
d その他の職員給与	56,459	2,662,115	42,607			2,761,181	46,837		46,837	2,808,018
e 共済組合等負担金	4	4,508,490	93,748			4,602,242				4,602,242
f 恩給費等		47,560				47,560				47,560
g 退職・死傷手当		3,413,586	28,472	60,810		3,502,868				3,502,868
2 教育活動費	21,719	1,133,294	34,960			1,189,973	249,393	6,456	255,849	1,445,822
3 管理費		1,792,482	27,134		5,250	1,824,866	187,225	9,255	196,480	2,021,346
a 修繕費		405,751	2,902			408,653	113,810	7,486	121,296	529,949
b その他の管理費		1,386,731	24,232		5,250	1,416,213	73,415	1,769	75,184	1,491,397
4 補助活動費		75,921	1,944			77,865	10,270	258	10,528	88,393
5 所定支払金		99,353	2,253			101,606	26,000	67	26,067	127,673
B 資本的支出	225,091	1,090,832	12,543	2,202,200		3,530,666	112,220	16,364	128,584	3,659,250
1 土地費		3,072				3,072				3,072
2 建築費	120,662	463,991	8,991	2,050,200		2,643,844	3,858		3,858	2,647,702
3 設備・備品費	104,429	573,231	2,116	152,000		831,776	77,428	16,364	93,792	925,568
4 図書購入費		50,538	1,436			51,974	30,934		30,934	82,908
C 債務償還費		2,892,779	129,724			3,022,503				3,022,503

第6表 高等学校（定時制）費（県計）

補助的事項

学校数（分校を含む）	13校	事務職員数	27人
在籍者数	1,879人	教育補助員数	10人
本務教員数	256人	施設維持職員数	6人
兼務教員数	115人		

調査事項

（単位：千円）

支出項目	国庫補助金	県支出金	市町村支出金	地方債	公費組入れ寄付金	公費計	私費			合計
							P T A 寄付金	その他の寄付金	計	
学校教育費	13,247	2,684,367	696,895			3,394,509	4,385	13,743	18,128	3,412,637
A 消費的支出	11,781	2,519,870	645,405			3,177,056	4,123	11,435	15,558	3,192,614
1 人件費	7,109	2,412,760	463,274			2,883,143		300	300	2,883,443
a 本務教員給与		1,830,639	52,980			1,883,619				1,883,619
b 兼務教員給与		36,265	51,057			87,322				87,322
c 事務職員給与		18,287	146,485			164,772				164,772
d その他の職員給与	7,094	16,367	101,011			124,472		300	300	124,772
e 共済組合等負担金	15	288,687	48,361			337,063				337,063
f 恩給費等										
g 退職・死傷手当		222,515	63,380			285,895				285,895
2 教育活動費	1,791	24,399	64,684			90,874	3,297	7,077	10,374	101,248
3 管理費		77,840	94,573			172,413	385	2,838	3,223	175,636
a 修繕費		2,942	13,582			16,524	145	839	984	17,508
b その他の管理費		74,898	80,991			155,889	240	1,999	2,239	158,128
4 補助活動費	2,881	4,614	16,943			24,438	25	485	510	24,948
5 所定支払金		257	5,931			6,188	416	735	1,151	7,339
B 資本的支出	1,466	3,283	41,901			46,650	262	2,308	2,570	49,220
1 土地費										
2 建築費			20,467			20,467				20,467
3 設備・備品費	1,466	2,471	17,850			21,787	170	822	992	22,779
4 図書購入費		812	3,584			4,396	92	1,486	1,578	5,974
C 債務償還費		161,214	9,589			170,803				170,803

第8表 各種学校費（県計）

補助的事項

学校数（分校を含む）	1校	事務職員数	3人
在籍者数	30人	教育補助員数	
本務教員数	5人	施設維持職員数	
兼務教員数	40人		

調査事項

（単位：千円）

支出項目	国庫補助金	県支出金	市町村支出金	地方債	公費組入れ寄付金	公費計	私費		合計
							P T A 寄付金	その他の寄付金	
学校教育費		134,326				134,326			134,326
A 消費的支出		83,313				83,313			83,313
1 人件費		65,199				65,199			65,199
a 本務教員給与		32,455				32,455			32,455
b 兼務教員給与		3,641				3,641			3,641
c 事務職員給与		18,599				18,599			18,599
d その他の職員給与									
e 共済組合等負担金		10,504				10,504			10,504
f 恩給費等									
g 退職・死傷手当									
2 教育活動費		4,516				4,516			4,516
3 管理費		13,495				13,495			13,495
a 修繕費		1,297				1,297			1,297
b その他の管理費		12,198				12,198			12,198
4 補助活動費		17				17			17
5 所定支払金		86				86			86
B 資本的支出		562				562			562
1 土地費									
2 建築費									
3 設備・備品費		299				299			299
4 図書購入費		263				263			263
C 債務償還費		50,451				50,451			50,451

第9表 社会教育費(県計)

調査事項

区 分	合 計	1 財 源 別 内 訳				
		国 庫 補助金	県支出金	市町村 支出金	地方債	公費組入れ 寄 付 金
全 社 会 教 育 費	37,085,597	832,307	4,315,852	28,198,350	3,691,436	47,652
公 民 館 費	6,094,598	119,864	11,235	5,731,632	223,591	8,276
図 書 館 費	4,897,113	38,767	537,657	3,226,944	1,092,000	1,745
博 物 館 費	2,230,558	3,307	256,460	1,698,911	270,600	1,280
体 育 施 設 費	10,854,697	185,308	727,999	8,341,402	1,584,430	15,558
青少年教育施設費	1,231,339	1,320	491,610	738,409	0	0
女性教育施設費	954	0	0	954	0	0
文 化 会 館 費	3,327,397	0	86,667	2,988,788	249,942	2,000
その他の社会教育施設費	2,965,624	12,735	445,010	2,433,079	74,800	0
教育委員会が行った社会教育活動費	3,147,173	104,916	972,806	2,053,095	573	15,783
文化財保護費	2,336,144	366,090	786,408	985,136	195,500	3,010

区 分	2 支 出 項 目 別 内 訳				
	消 費 的 支 出	資 本 的 支 出		債 務 償 還 費	
		うち人件費	うち土地建築費		
全 社 会 教 育 費	18,701,827	6,041,050	9,171,060	7,457,184	9,212,710
公 民 館 費	3,979,901	1,845,112	761,788	551,720	1,352,909
図 書 館 費	2,475,148	1,413,728	1,701,426	1,209,181	720,539
博 物 館 費	1,480,864	558,329	456,344	400,670	293,350
体 育 施 設 費	3,328,896	602,843	4,102,344	3,542,689	3,423,457
青少年教育施設費	816,442	582,162	26,182	18,260	388,715
女性教育施設費	954	840	0	0	0
文 化 会 館 費	910,974	81,482	545,470	515,717	1,870,953
その他の社会教育施設費	1,263,084	311,130	689,901	518,671	1,012,639
教育委員会が行った社会教育活動費	3,082,376	0	56,526	0	8,271
文化財保護費	1,363,188	645,424	831,079	700,276	141,877

第10表 財源別市町村教育費（幼稚園）

（単位：千円）

市町村名	公 費						私 費	
	国庫補助金	県支出金	市町村支出金	地方債	公費組入れ 寄付金	公費計	P T A 寄付金	その他の 寄付金
岡山市	21,495		3,640,946			3,662,441	27,679	39
倉敷市	4,812		2,629,252	1,103,400		3,737,464	31,707	394
津山市			365,215			365,215	7,101	137
玉野市	912		308,434	5,900		315,246	3,453	
笠岡市	1,013		257,143			258,156	3,284	163
井原市			239,780			239,780	1,957	341
総社市			595,562			595,562	7,453	1,125
高梁市			158,595			158,595	2,638	
新見市			256,955		30	256,985	3,196	
備前市	1,327		181,905			183,232	1,012	
御津町			27,057			27,057	410	
加茂川町			108,694			108,694		
瀬戸町			60,523			60,523	498	
山陽町	1,092		199,875			200,967	554	
熊山町	185		125,365			125,550	548	
吉井町			54,767			54,767	30	
日生町			65,579			65,579	142	
牛窓町			75,298			75,298	102	14
邑久町			102,316		300	102,616		
長船町			127,331		30	127,361	59	
早島町	2,053		99,447		40	101,540	403	
山手村	2,298		35,619			37,917	359	
清音村			50,895			50,895		
船穂町			81,640			81,640	811	
金光町			66,746			66,746	834	
鴨方町			144,744			144,744	569	
寄島町	32		56,015			56,047	1,782	102
里庄町			57,488			57,488	588	

市町村名	公 費						私 費	
	国庫補助金	県支出金	市町村支出金	地 方 債	公 費 組入れ 寄付金	公 費 計	P T A 寄付金	その他の 寄付金
矢掛町			74,911			74,911	280	12
美星町			86,761			86,761	123	
芳井町			53,851			53,851	118	
真備町			228,427			228,427	4,651	
有漢町			33,277			33,277		
北房町			75,022			75,022	384	
川上町			36,531			36,531	57	
大佐町	35,861		243,069			278,930		
哲多町			30,144			30,144		301
哲西町			32,401			32,401	97	50
落合町			83,064			83,064	176	200
久世町			110,708			110,708		
加茂町			39,328			39,328		
上斎原村	6,409		13,625			20,034		
阿波村			17,642			17,642		
鏡野町			15,765			15,765		
勝田町			50,077			50,077	76	
奈義町			96,677			96,677		
東粟倉村			30,396			30,396		
西粟倉村			43,231			43,231	59	
美作町			134,422			134,422	355	
作東町	1,050		42,192			43,242	77	
英田町	1,355		40,356			41,711	231	
中央町			2,602			2,602		
柵原町			59,817			59,817	312	
吉備高原 都市学校 事務組合			29,153			29,153		
和気郡 北 部	11,663		280,656			292,319	89	208
合 計	91,557		12,157,291	1,109,300	400	13,358,548	104,254	3,086

第 1 1 表 財源別市町村教育費（小学校）

（単位：千円）

市町村名	公 費						私 費	
	国庫補助金	県支出金	市町村支出金	地方債	公費組入れ 寄付金	公費計	P T A 寄付金	その他の 寄付金
岡山市	450,749	1,059	10,268,096	538,400	200	11,258,504	6,207	6,193
倉敷市	180,431		4,935,076	1,763,600	4,000	6,883,107	46,733	8,568
津山市	239,429		1,480,237	819,800		2,539,466	13,500	971
玉野市	15,024		842,602	63,300		920,926	22,871	247
笠岡市	207,100		1,162,482			1,369,582	8,143	4,123
井原市	8,854		396,900	181,865		587,619	6,322	832
総社市	53,849		1,013,028			1,066,877	7,606	1,256
高梁市	12,529		986,404			998,933	3,412	
新見市	18,642		584,122		1,260	604,024	8,827	
備前市	53,636		536,319			589,955	2,929	
御津町	7,333		244,222			251,555	502	
建部町	308		121,868			122,176	832	
加茂川町	206		146,084			146,290	86	
瀬戸町	5,522		144,785			150,307	241	
山陽町	6,829	359	347,394			354,582	1,256	
赤坂町	10,364		158,843			169,207	465	10
熊山町	1,581		173,132	45,100	200	220,013	265	
吉井町	678		88,147			88,825	1,005	
日生町	3,692		129,224			132,916	387	
牛窓町	1,742		129,879	9,871		141,492	572	3
邑久町	3,442		249,599		800	253,841		
長船町	1,836		216,300		120	218,256	909	
灘崎町	4,996		194,069			199,065	2,764	175
早島町	482		91,599			92,081	64	
山手村	2,574		64,661			67,235		
清音村	544		113,317			113,861		
船穂町	353		104,613			104,966	833	
金光町	72,451		180,060	65,400		317,911	2,167	
鴨方町	2,924		291,094			294,018	3,376	
寄島町	6,465		102,906			109,371	567	
里庄町	3,752		153,903			157,655	1,494	
矢掛町	5,537		190,104			195,641	3,590	
美星町	2,429		117,343			119,772	135	
芳井町	5,618		93,221		50	98,889	1,146	
真備町	1,992		331,262			333,254	5,194	30
有漢町	32,781		89,043	53,100		174,924	25	
北房町	46,176		256,181			302,357	914	
賀陽町	2,806		174,162	2,957		179,925	984	236
成羽町	179		112,799			112,978	581	

市町村名	公 費					私 費		
	国庫補助金	県支出金	市町村支出金	地 方 債	公 費 組入れ 寄付金	公 費 計	P T A 寄付金	その他の 寄付金
川上町	32,909		151,701			184,610	259	
備中町	134		108,496			108,630	578	
大佐町	148		104,248			104,396	1,104	
神郷町	3,697		79,086			82,783	399	1,000
哲多町	60		111,524			111,584	267	461
哲西町	365		89,405			89,770	453	134
勝山町	351		128,554			128,905	304	410
落合町	629		315,793			316,422	2,899	45
湯原町	315		134,533			134,848		
久世町	815		266,704			267,519		
美甘村			35,014			35,014	169	
新庄村	19,298		84,582			103,880		
中和村	4,952		34,773			39,725	88	
加茂町	160		88,560			88,720		
富 村	8,632		18,515			27,147		
奥津町	290		94,347			94,637	82	
上斎原村	13,804	9,254	21,497			44,555		
阿波村			38,019			38,019		
鏡野町	3,354		246,185			249,539	126	271
勝田町	179		113,289			113,468	112	
勝央町	768		176,799			177,567	282	
奈義町	3,344		83,165			86,509		
勝北町	728		148,584			149,312	180	
大原町	5,352		67,087		750	73,189		
東粟倉村	114		27,025			27,139		
西粟倉村	57		60,441			60,498	90	
美作町	155,548		197,169	243,300		596,017	485	552
作東町	5,430		175,934	6,600		187,964	1,214	
英田町	10,016		82,918			92,934	78	
中央町	516		117,068			117,584	832	
旭 町	98		147,351			147,449	64	
久米南町	212		122,693			122,905	1,189	
久米町	1,218		131,027			132,245	66	325
柵原町	581		227,625	51,400		279,606	383	
吉備高原 都市学校 事務組合	24		88,133			88,157	103	
和気郡 北 部	9,732	1,205	516,380			527,317	1,209	321
蒜山教育 事務組合	389		146,470			146,859		
合 計	1,760,054	11,877	31,795,774	3,844,693	7,380	37,419,778	169,919	26,163

第12表 財源別市町村教育費（中学校）

（単位：千円）

市町村名	公 費						私 費	
	国庫補助金	県支出金	市町村支出金	地 方 債	公 費 組入れ 寄付金	公 費 計	P T A 寄付金	その他の 寄付金
岡山市	60,898	11,255	4,954,478	600	100	5,027,331	617	13
倉敷市	390,610	2,311	2,789,698	615,600		3,798,219	26,113	15,830
津山市	9,169	1,000	376,063			386,232	2,570	
玉野市	6,399	950	567,346	5,100		579,795	11,878	1,359
笠岡市	3,804	934	486,592			491,330	7,177	2,064
井原市	2,822	450	175,479			178,751	5,437	174
総社市	4,115	250	186,805			191,170	1,447	
高梁市	2,776		241,899			244,675	2,482	792
新見市	218,242	450	391,516	222,100		832,308	4,176	
備前市	27,246	350	261,514			289,110	691	1,580
御津町	2,768	150	181,737			184,655	1,032	
建部町	468	150	62,445			63,063	157	
加茂川町	688	100	61,461			62,249	217	
瀬戸町	615	89	86,146			86,850	283	
山陽町	5,463	421	222,691			228,575	190	
赤坂町	1,673		80,287			81,960	230	
熊山町	1,295	150	99,899		300	101,644	384	
吉井町	2,161	140	62,929			65,230	180	
日生町	479	150	77,239			77,868	200	
牛窓町	4,114	100	101,880	429		106,523	76	
邑久町	1,024	200	141,741		200	143,165		
長船町	68	200	102,120		115	102,503		
灘崎町	1,969	86	105,750			107,805	1,641	2,992
早島町	799		117,218			118,017	305	
船穂町	374		59,578			59,952	462	214
金光町	496	150	81,876			82,522	222	
鴨方町	908		127,290			128,198	958	
寄島町	732	84	76,786			77,602	236	
里庄町	1,260	150	76,914			78,324		
矢掛町	4,517	200	83,993			88,710	281	292
美星町	2,318	100	84,719			87,137	49	
芳井町	366		40,606		50	41,022	72	67
真備町	1,531	348	156,417			158,296	684	
有漢町	109		39,690			39,799	98	
北房町	650	100	64,813			65,563	919	
賀陽町	1,761	200	119,267	1,723		122,951	1,226	150
成羽町	274		50,586			50,860	860	
川上町	62		44,152			44,214	241	
備中町	158	50	44,381			44,589	200	

市町村名	公			費			私	
	国庫補助金	県支出金	市町村支出金	地方債	公費組入れ 寄付金	公費計	P T A 寄付金	その他の 寄付金
大佐町	114		60,946			61,060	471	
神郷町	2,670	150	48,506			51,326	726	296
哲多町	43	50	53,766			53,859	806	
哲西町	179		47,838			48,017	1,265	70
勝山町	204	150	50,108			50,462	416	
落合町	616	200	201,387			202,203	693	1,609
湯原町	265		100,139			100,404		
久世町	526		72,095			72,621	87	516
美甘村	87		31,279			31,366		
新庄村	99		31,991			32,090		
中和村	42	40	23,084			23,166		
加茂町	34,471		81,577	34,100		150,148		
富 村	81		34,553			34,634		
奥津町	66		46,138			46,204	18	
上斎原村	6,151	4,229	13,012			23,392		
阿波村			1,165			1,165		
鏡野町	711	200	221,917			222,828	454	
勝田町	128	100	56,291			56,519	50	
勝央町	757		118,673			119,430	230	
奈義町	182	61	55,942			56,185		
勝北町	374	100	104,346			104,820	71	
西粟倉村	172		41,631			41,803	74	
美作町	3,123		100,440			103,563	974	
作東町	2,543	60	52,624			55,227	565	
英田町	15,192	50	85,781			101,023		
中央町	653	89	50,409			51,151	412	
旭 町	215,627	50	555,161			770,838	165	
久米南町	414	100	130,631			131,145	351	150
久米町	238	150	76,400			76,788	70	191
柵原町	749	100	109,395			110,244	52	
笠岡市 矢掛町中 学校組合	300	97	41,342			41,739	573	699
総社市外 二箇村中 学校組合	11,970	400	343,770			356,140	1,229	
和気郡 北 部	70,446	300	351,601			422,347	258	1,736
蒜山教育 事務組合	91		77,701			77,792	277	
大原町 東粟倉村 学校組合	337		76,025			76,362		
合 計	1,134,802	27,944	16,633,665	879,652	765	18,676,828	84,278	30,794

第13表 市町村支出金の経常的支出児童一人当たり経費(小学校費)

(単位：円)

市町村名	児童一人当たり	市町村名	児童一人当たり	市町村名	児童一人当たり
岡山市	167,451	船穂町	150,059	加茂町	169,925
倉敷市	136,538	金光町	129,106	富村	421,688
津山市	135,359	鴨方町	125,466	奥津町	564,298
玉野市	149,871	寄島町	126,146	上斎原村	432,130
笠岡市	110,282	里庄町	149,012	阿波村	519,280
井原市	111,185	矢掛町	89,337	鏡野町	204,108
総社市	144,619	美星町	298,516	勝田町	359,282
高梁市	188,563	芳井町	153,379	勝央町	150,494
新見市	248,437	真備町	161,123	奈義町	145,943
備前市	150,291	有漢町	337,114	勝北町	174,736
御津町	245,532	北房町	222,040	大原町	227,627
建部町	264,170	賀陽町	217,348	東粟倉村	265,389
加茂川町	334,263	成羽町	295,416	西粟倉村	180,980
瀬戸町	141,816	川上町	275,983	美作町	209,138
山陽町	131,975	備中町	574,799	作東町	249,109
赤坂町	257,450	大佐町	218,432	英田町	216,926
熊山町	175,450	神郷町	249,887	中央町	211,793
吉井町	259,296	哲多町	193,723	旭町	435,575
日生町	197,267	哲西町	266,860	久米南町	302,115
牛窓町	197,906	勝山町	219,295	久米町	197,567
邑久町	148,718	落合町	229,711	柵原町	368,442
長船町	128,334	湯原町	515,796	吉備高原都市 学校事務組合	296,593
灘崎町	113,821	久世町	204,755	和気郡北部	242,153
早島町	84,794	美甘村	292,368	蒜山教育 事務組合	414,742
山手村	150,448	新庄村	400,650		
清音村	144,340	中和村	1,024,214	平均	162,268

第 14表 市町村支出金の経常的支出児童一人当たり経費 (中学校費)

(単位 : 円)

市町村名	児童一人当たり	市町村名	児童一人当たり	市町村名	児童一人当たり
岡山市	159,804	鴨方町	120,726	奥津町	609,404
倉敷市	130,724	寄島町	237,318	上斎原村	525,524
津山市	60,543	里庄町	134,424	鏡野町	381,791
玉野市	145,917	矢掛町	103,155	勝田町	449,821
笠岡市	131,735	美星町	225,823	勝央町	164,479
井原市	106,997	芳井町	195,742	奈義町	237,000
総社市	208,581	真備町	144,097	勝北町	171,343
高梁市	235,434	有漢町	303,921	西粟倉村	240,544
新見市	200,700	北房町	204,010	美作町	171,234
備前市	170,514	賀陽町	302,344	作東町	170,743
御津町	233,959	成羽町	305,653	英田町	286,906
建部町	196,538	川上町	305,427	中央町	219,137
加茂川町	253,561	備中町	480,218	旭町	581,250
瀬戸町	166,826	大佐町	247,246	久米南町	272,851
山陽町	165,735	神郷町	278,558	久米町	218,593
赤坂町	334,651	哲多町	283,545	柵原町	379,789
熊山町	182,659	哲西町	302,044	笠岡市矢掛町 中学校組合	173,978
吉井町	255,877	勝山町	137,385	総社市外二箇村 中学校組合	122,834
日生町	188,478	落合町	223,417	和気郡北部	256,775
牛窓町	276,757	湯原町	536,958	蒜山教育 事務組合	305,055
邑久町	142,503	久世町	150,368	大原町東粟倉 村学校組合	329,641
長船町	175,715	美甘村	329,173		
灘崎町	98,675	新庄村	527,868		
早島町	232,316	中和村	1,501,500		
船穂町	210,922	加茂町	215,498		
金光町	165,793	富村	387,375	平均	161,355

第 15表 市町村支出金の人口一人当たり経費 (社会教育費)

(単位 : 円)

市町村名	人口一人当たり	市町村名	人口一人当たり	市町村名	人口一人当たり
岡山市	6,763	船穂町	17,531	加茂町	33,836
倉敷市	9,077	金光町	22,612	富村	48,144
津山市	16,714	鴨方町	20,885	奥津町	59,430
玉野市	11,082	寄島町	11,542	上斎原村	22,534
笠岡市	32,831	里庄町	25,993	阿波村	13,777
井原市	12,883	矢掛町	32,432	鏡野町	38,224
総社市	12,660	美星町	9,828	勝田町	41,617
高梁市	36,800	芳井町	29,051	勝央町	23,255
新見市	33,554	真備町	22,685	奈義町	58,204
備前市	19,069	有漢町	11,259	勝北町	54,745
御津町	65,077	北房町	5,901	大原町	51,345
建部町	22,912	賀陽町	39,635	東粟倉村	12,367
加茂川町	32,172	成羽町	55,492	西粟倉村	12,684
瀬戸町	12,068	川上町	12,754	美作町	28,240
山陽町	9,916	備中町	12,699	作東町	13,904
赤坂町	15,844	大佐町	30,648	英田町	21,075
熊山町	19,717	神郷町	14,236	中央町	17,665
吉井町	27,825	哲多町	20,108	旭町	36,013
日生町	15,312	哲西町	18,816	久米南町	56,793
牛窓町	3,373	勝山町	40,562	久米町	33,507
邑久町	10,705	落合町	2,901	柵原町	52,165
長船町	11,704	湯原町	21,141	和気郡北部	30,995
灘崎町	13,745	久世町	21,702	蒜山教育 事務組合	4,945
早島町	18,208	美甘村	26,636		
山手村	6,583	新庄村	15,282		
清音村	53,838	中和村	14,955	平均	14,407

第16表 市町村支出金の人口一人当たり経費(教育行政費)

(単位 : 円)

市町村名	人口一人当たり	市町村名	人口一人当たり	市町村名	人口一人当たり
岡山市	2,997	船穂町	12,235	加茂町	7,701
倉敷市	3,125	金光町	5,817	富村	37,573
津山市	6,171	鴨方町	7,357	奥津町	33,595
玉野市	4,177	寄島町	10,481	上斎原村	47,580
笠岡市	5,900	里庄町	5,932	阿波村	41,608
井原市	10,120	矢掛町	3,124	鏡野町	7,666
総社市	8,803	美星町	9,160	勝田町	15,414
高梁市	7,516	芳井町	17,239	勝央町	8,257
新見市	7,563	真備町	2,421	奈義町	7,994
備前市	6,921	有漢町	23,041	勝北町	4,702
御津町	12,373	北房町	13,454	大原町	8,785
建部町	12,189	賀陽町	15,099	東粟倉村	17,854
加茂川町	21,638	成羽町	11,856	西粟倉村	26,352
瀬戸町	7,563	川上町	16,044	美作町	11,219
山陽町	6,310	備中町	13,479	作東町	6,514
赤坂町	12,267	大佐町	14,175	英田町	15,846
熊山町	9,797	神郷町	23,059	中央町	10,206
吉井町	9,192	哲多町	15,202	旭町	18,653
日生町	12,032	哲西町	11,211	久米南町	8,531
牛窓町	10,054	勝山町	10,205	久米町	9,977
邑久町	5,228	落合町	9,327	柵原町	12,250
長船町	7,065	湯原町	15,899	和気郡北部	4,955
灘崎町	7,618	久世町	6,822	蒜山教育 事務組合	12,649
早島町	4,775	美甘村	18,653		
山手村	9,545	新庄村	30,083		
清音村	11,227	中和村	19,765	平均	5,437

第17表 教育費の基準財政需要額と支出額との比率

総 額

(単位：千円)

市町村名	小 学 校 費			中 学 校 費			高 等 学 校 費		
	実支出額	基準財政需要額	比率	実支出額	基準財政需要額	比率	実支出額	基準財政需要額	比率
岡山市	10,250,973	6,024,755	1.70	4,944,376	2,961,636	1.67	188,579	158,430	1.19
倉敷市	4,924,622	3,785,006	1.30	2,784,096	1,937,350	1.44	591,414	595,243	0.99
津山市	1,477,853	1,070,131	1.38	374,808	459,608	0.82			
玉野市	840,351	694,945	1.21	565,896	398,701	1.42	576,403	575,743	1.00
笠岡市	1,160,256	767,111	1.51	526,735	466,183	1.13			
井原市	396,048	418,137	0.95	174,898	178,789	0.98	31,133	55,557	0.56
総社市	1,011,666	681,374	1.48	529,420	327,218	1.62			
高梁市	985,381	337,018	2.92	241,326	118,817	2.03	21,468	43,569	0.49
新見市	582,788	519,007	1.12	390,646	269,844	1.45			
備前市	535,315	331,035	1.62	261,136	154,029	1.70	17,172	27,302	0.63
御津町	244,089	127,771	1.91	181,456	72,117	2.52			
建部町	121,731	99,523	1.22	62,352	47,925	1.30			
加茂川町	234,084	118,926	1.97	61,394	34,099	1.80			
瀬戸町	144,480	140,493	1.03	85,962	63,865	1.35			
山陽町	346,759	285,252	1.22	222,356	148,072	1.50			
赤坂町	158,843	105,164	1.51	80,287	41,373	1.94			
熊山町	172,905	147,173	1.17	99,785	54,033	1.85			
吉井町	88,042	76,881	1.15	62,869	39,459	1.59			
日生町	129,224	117,681	1.10	77,239	49,943	1.55			
牛窓町	129,720	97,380	1.33	101,802	53,901	1.89			
邑久町	249,175	196,618	1.27	141,508	97,018	1.46			
長船町	215,927	181,271	1.19	101,952	60,463	1.69			
灘崎町	193,809	185,718	1.04	105,566	89,527	1.18			
早島町	91,595	86,710	1.06	117,191	69,270	1.69			
山手村	64,661	55,872	1.16						
清音村	113,165	60,668	1.87						
船穂町	104,432	91,714	1.14	59,468	40,585	1.47			
金光町	179,337	111,943	1.60	81,522	55,671	1.46			
鴨方町	290,671	180,575	1.61	127,081	73,601	1.73			
寄島町	102,906	68,760	1.50	76,786	42,479	1.81			
里庄町	153,643	104,466	1.47	76,779	57,347	1.34			
矢掛町	189,669	246,953	0.77	83,721	71,027	1.18			
美星町	117,229	82,589	1.42	84,646	36,155	2.34			
芳井町	93,084	144,349	0.64	38,536	47,769	0.81			
真備町	330,903	273,670	1.21	156,202	131,272	1.19	50,473	55,203	0.91
有漢町	88,999	54,962	1.62	39,654	29,767	1.33			
北房町	256,040	144,533	1.77	64,727	40,313	1.61			
賀陽町	174,162	152,666	1.14	119,267	91,495	1.30			
成羽町	107,799	104,567	1.03	45,586	44,699	1.02			

総 額

(単位：千円)

市町村名	小 学 校 費			中 学 校 費			高 等 学 校 費		
	実支出額	基準財政 需要額	比率	実支出額	基準財政 需要額	比率	実支出額	基準財政 需要額	比率
川上町	151,548	82,145	1.84	44,036	37,015	1.19			
備中町	108,496	96,982	1.12	44,381	47,913	0.93			
大佐町	104,169	130,729	0.80	60,891	53,968	1.13			
神郷町	79,086	111,402	0.71	48,506	51,414	0.94			
哲多町	111,431	110,249	1.01	53,711	54,267	0.99			
哲西町	89,405	70,468	1.27	47,838	31,823	1.50			
勝山町	128,554	112,807	1.14	50,108	46,453	1.08			
落合町	315,793	276,361	1.14	200,339	94,607	2.12			
湯原町	134,533	51,769	2.60	100,139	31,175	3.21			
久世町	266,704	190,349	1.40	72,095	54,449	1.32			
美甘村	35,014	26,925	1.30	31,279	23,833	1.31			
新庄村	84,582	36,946	2.29	31,991	23,921	1.34			
中和村	34,770	21,963	1.58	23,083	21,038	1.10			
加茂町	88,560	59,431	1.49	81,555	40,473	2.02			
富 村	18,515	35,362	0.52	34,553	25,511	1.35			
奥津町	94,313	45,965	2.05	46,120	24,281	1.90			
上斎原村	21,497	33,530	0.64	13,012	22,224	0.59			
阿波村	38,019	25,498	1.49	1,165					
鏡野町	245,943	168,521	1.46	221,761	61,505	3.61			
勝田町	113,209	102,291	1.11	56,249	41,789	1.35			
勝央町	176,799	172,485	1.03	118,673	79,123	1.50			
奈義町	80,894	66,362	1.22	54,450	41,969	1.30			
勝北町	148,584	112,175	1.32	104,309	44,573	2.34			
大原町	66,994	53,873	1.24	75,943	36,689	2.07			
東粟倉村	27,025	36,949	0.73						
西粟倉村	60,441	38,487	1.57	41,631	28,603	1.46			
美作町	196,920	138,971	1.42	100,090	72,119	1.39			
作東町	175,769	147,012	1.20	52,529	58,371	0.90			
英田町	82,918	55,240	1.50	85,781	27,245	3.15			
中央町	113,036	115,793	0.98	50,319	36,205	1.39			
旭 町	147,296	54,406	2.71	555,125	52,589	10.56			
久米南町	122,588	112,166	1.09	130,565	33,899	3.85			
久米町	130,870	135,240	0.97	76,298	42,525	1.79			
柵原町	227,625	107,817	2.11	109,395	64,365	1.70			
和気郡 北部	516,380	378,631	1.36	351,601	128,055	2.75			
蒜山教育 事務組合	146,440	86,654	1.69	77,697	45,694	1.70			
市町村計	31,737,056	22,075,321	1.44	16,596,249	10,535,103	1.58	1,476,642	1,511,047	0.98
岡山県	39,417,427	39,821,910	0.99	21,836,804	21,977,452	0.99	40,589,441	40,475,850	1.00

第18表 教育費の基準財政需要額と支出額との比率

建築費分を除いた額

(単位：千円)

市町村名	小 学 校 費			中 学 校 費			高 等 学 校 費		
	実 支 出 額	基 準 財 政 需 要 額	比 率	実 支 出 額	基 準 財 政 需 要 額	比 率	実 支 出 額	基 準 財 政 需 要 額	比 率
岡山市	5,957,377	4,055,571	1.47	2,862,541	1,925,832	1.49	178,906	140,128	1.28
倉敷市	3,513,720	2,799,588	1.26	1,673,936	1,363,280	1.23	552,330	556,092	0.99
津山市	774,980	709,169	1.09	185,459	305,972	0.61			
玉野市	541,182	480,185	1.13	287,465	256,629	1.12	447,685	540,799	0.83
笠岡市	375,712	548,221	0.69	248,915	308,417	0.81			
井原市	227,522	307,453	0.74	117,544	126,751	0.93	30,090	50,797	0.59
総社市	484,848	432,748	1.12	326,058	223,968	1.46			
高梁市	223,367	249,462	0.90	160,699	97,341	1.65	19,688	40,801	0.48
新見市	313,684	376,935	0.83	151,662	208,720	0.73			
備前市	241,565	212,917	1.13	142,854	118,511	1.21	15,037	25,014	0.60
御津町	122,633	98,861	1.24	73,416	43,207	1.70			
建部町	88,360	73,091	1.21	45,897	33,057	1.39			
加茂川町	105,597	89,190	1.18	43,799	28,317	1.55			
瀬戸町	110,028	97,541	1.13	76,556	48,997	1.56			
山陽町	215,408	177,872	1.21	143,689	96,034	1.50			
赤坂町	72,601	63,864	1.14	56,556	28,157	2.01			
熊山町	100,832	95,961	1.05	53,953	36,687	1.47			
吉井町	71,720	65,317	1.10	41,648	33,677	1.24			
日生町	90,743	98,683	0.92	55,978	36,727	1.52			
牛窓町	75,441	67,644	1.12	51,122	29,947	1.71			
邑久町	155,432	139,624	1.11	82,276	63,152	1.30			
長船町	121,288	114,365	1.06	78,025	47,247	1.65			
灘崎町	113,333	129,550	0.87	55,074	56,487	0.97			
早島町	55,282	61,104	0.90	75,011	40,360	1.86			
山手村	43,028	37,700	1.14						
清音村	48,202	40,018	1.20						
船穂町	70,497	61,978	1.14	54,097	33,977	1.59			
金光町	81,130	87,163	0.93	45,239	35,847	1.26			
鴨方町	128,054	126,885	1.01	62,810	53,777	1.17			
寄島町	46,674	40,676	1.15	41,768	28,437	1.47			
里庄町	97,343	76,382	1.27	45,838	40,827	1.12			
矢掛町	75,591	163,527	0.46	43,053	46,247	0.93			
美星町	83,172	71,851	1.16	39,446	29,547	1.34			
芳井町	50,018	109,657	0.46	36,687	41,987	0.87			
真備町	211,035	181,158	1.16	100,365	83,364	1.20	39,149	50,517	0.77
有漢町	38,387	38,442	1.00	27,013	21,507	1.26			
北房町	77,795	98,277	0.79	41,736	35,357	1.18			
賀陽町	93,025	110,540	0.84	86,168	67,541	1.28			
成羽町	79,489	87,221	0.91	40,848	38,917	1.05			

建築費分を除いた額

(単位：千円)

市町村名	小 学 校 費			中 学 校 費			高 等 学 校 費		
	実支出額	基 需 要 額	比率	実支出額	基 需 要 額	比率	実支出額	基 需 要 額	比率
川上町	47,316	62,321	0.76	33,481	30,407	1.10			
備中町	77,023	76,332	1.01	37,457	42,957	0.87			
大佐町	41,860	96,037	0.44	33,076	42,404	0.78			
神郷町	35,484	89,926	0.39	26,463	43,154	0.61			
哲多町	43,301	77,209	0.56	37,373	41,051	0.91			
哲西町	45,900	44,036	1.04	27,486	22,737	1.21			
勝山町	106,139	88,027	1.21	42,864	37,367	1.15			
落合町	199,619	208,629	0.96	113,565	82,217	1.38			
湯原町	70,664	43,509	1.62	51,548	28,697	1.80			
久世町	142,919	123,443	1.16	60,899	44,537	1.37			
美甘村	27,775	21,969	1.26	17,117	18,877	0.91			
新庄村	24,039	27,034	0.89	20,059	20,617	0.97			
中和村	28,675	17,007	1.69	18,017	18,560	0.97			
加茂町	49,958	37,129	1.35	45,017	35,517	1.27			
富 村	13,494	29,580	0.46	12,396	18,077	0.69			
奥津町	53,010	40,183	1.32	28,624	20,977	1.36			
上斎原村	19,878	29,400	0.68	11,036	18,920	0.58			
阿波村	25,964	18,890	1.37						
鏡野町	122,835	124,743	0.98	147,979	50,767	2.91			
勝田町	72,495	71,729	1.01	47,639	36,007	1.32			
勝央町	104,894	115,491	0.91	70,397	53,517	1.32			
奈義町	56,544	43,234	1.31	48,041	32,057	1.50			
勝北町	79,330	75,005	1.06	45,369	35,487	1.28			
大原町	52,944	44,787	1.18	68,813	30,907	2.23			
東栗倉村	25,212	28,689	0.88						
西栗倉村	18,460	31,053	0.59	16,357	19,517	0.84			
美作町	132,763	107,583	1.23	69,171	45,687	1.51			
作東町	105,208	101,582	1.04	42,420	50,937	0.83			
英田町	46,856	47,806	0.98	27,543	20,637	1.33			
中央町	77,932	84,405	0.92	44,833	29,597	1.51			
旭 町	58,312	47,798	1.22	51,114	46,807	1.09			
久米南町	78,445	84,908	0.92	45,773	28,117	1.63			
久米町	76,104	88,158	0.86	54,109	35,917	1.51			
柵原町	127,481	89,645	1.42	80,895	49,497	1.63			
和気郡 北 部	281,866	260,513	1.08	148,416	99,971	1.48			
蒜山教育 事務組合	106,144	68,482	1.55	60,702	34,130	1.78			
市町村計	18,052,938	15,522,663	1.16	9,441,250	7,381,435	1.28	1,282,885	1,404,148	0.91
岡山県	39,326,089	39,821,910	0.99	21,780,381	21,977,452	0.99	36,441,201	36,441,201	1.00

教育行政調査

調査の概要

1 調査の目的

この調査は、平成15年5月1日現在における県、市町村教育委員会の行政組織面での実態を明らかにし、教育諸施策に役立つ基礎資料を得ることを目的とする。

2 調査の対象

この調査の対象は県及び市町村（組合）教育委員会で、その数は次のとおりである。

県教育委員会	1	全部教育事務組合教育委員会	1
市教育委員会	10	一部教育事務組合教育委員会	5
町教育委員会	53	共同設置教育委員会	1
村教育委員会	10	計	81

結果の概要

1 教育委員会

(1) 年次別類型別市町村教育委員会数

平成15年5月1日現在の市町村（組合）教育委員会の総数は80で、その推移を類型別にみると第1表のとおりである。

第1表 類型別の市町村教育委員会とその推移

教育委員会の類型	S32年	36年	40年	44年	48年	51年	52年～
教育委員会総数	137	117	111	100	83	81	80
市	12	12	12	9	10	10	10
町	69	69	69	65	54	53	53
村	17	14	16	14	11	10	10
全部教育事務組合（注1）	2	1		1	1	1	1
一部教育事務組合（注2）	37	21	14	10	6	6	5
共同設置（注3）				1	1	1	1

（注1） 地方自治法第284条の規定に基づいて、教育事務の全部を共同処理する市町村の組合

（注2） 地方自治法第284条の規定に基づいて、教育事務の一部を共同処理する市町村の組合

（注3） 地方自治法第252条の7の規定に基づいて、市町村が共同設置する教育委員会

昭和52年までは教育委員会数は年々減少しているが、これは、主として市町村合併に伴う町村教育委員会の減少と学校廃止、学校統合に伴う学校組合教育委員会の解散の結果である。

(2) 人口規模別市町村教育委員会数

市町村教育委員会を人口規模別,教育委員の5人制・3人制別に示すと第2表のとおりで,人口規模「5千人未満」22,「5千人以上8千人未満」21,「8千人以上1万5千人未満」14などとなっている。

教育委員5人制・3人制別では 委員5人制」73, 委員3人制」7となっている。

第2表 人口規模別市町村教育委員会数

人口規模別	市			町			村			全部 教育 事務 組合	合 計		
	5人制	5人制	3人制	計	5人制	3人制	計	5人制	5人制	3人制	計		
500,000人以上	1								1			1	
300,000 ~ 499,999人	1								1			1	
100,000 ~ 299,999人													
50,000 ~ 99,999人	4								4			4	
30,000 ~ 49,999人	1								1			1	
15,000 ~ 29,999人	3	7		7					10			10	
8,000 ~ 14,999人		14		14					14			14	
5,000 ~ 7,999人		19		19		1	1	1	20	1		21	
5,000人未満		12	1	13	4	5	9		16	6		22	
一部教育事務組合									5			5	
共同設置の教育委員会									1			1	
計	10	52	1	53	4	6	10	1	73	7		80	

2 教育委員

市町村教育委員会の教育委員（教育長たる委員は除く。）の総数は296人である。

このうち、女性の委員は79人で26.7%を占めている。教育委員を年齢別にみると第3表のとおりで、60歳以上が全体の76.0%と大半を占めている。

また、在職年数別にみた第4表では、4年未満の委員で149人と過半数を超えている。

第3表 年齢別教育委員数

年 齢	委 員 数	
	実 数 (人)	構 成 比 (%)
40歳未満	0 (0)	0.0
40～44歳	4 (1)	1.4
45～49歳	15 (6)	5.1
50～54歳	29 (12)	9.8
55～59歳	23 (8)	7.8
60～64歳	65 (19)	22.0
65～69歳	105 (29)	35.5
70～74歳	46 (4)	15.5
75歳以上	9 (0)	3.0
計	296 (79)	100.0

第4表 在職年数別教育委員数

在 職 年 数	委 員 数	
	実 数 (人)	構 成 比 (%)
1年未満	28 (11)	9.5
1年以上2年未満	30 (8)	10.1
2年以上4年未満	91 (23)	30.7
4年以上6年未満	49 (14)	16.6
6年以上8年未満	45 (15)	15.2
8年以上12年未満	37 (6)	12.5
12年以上16年未満	11 (2)	3.7
16年以上	5 (0)	1.7
計	296 (79)	100.0

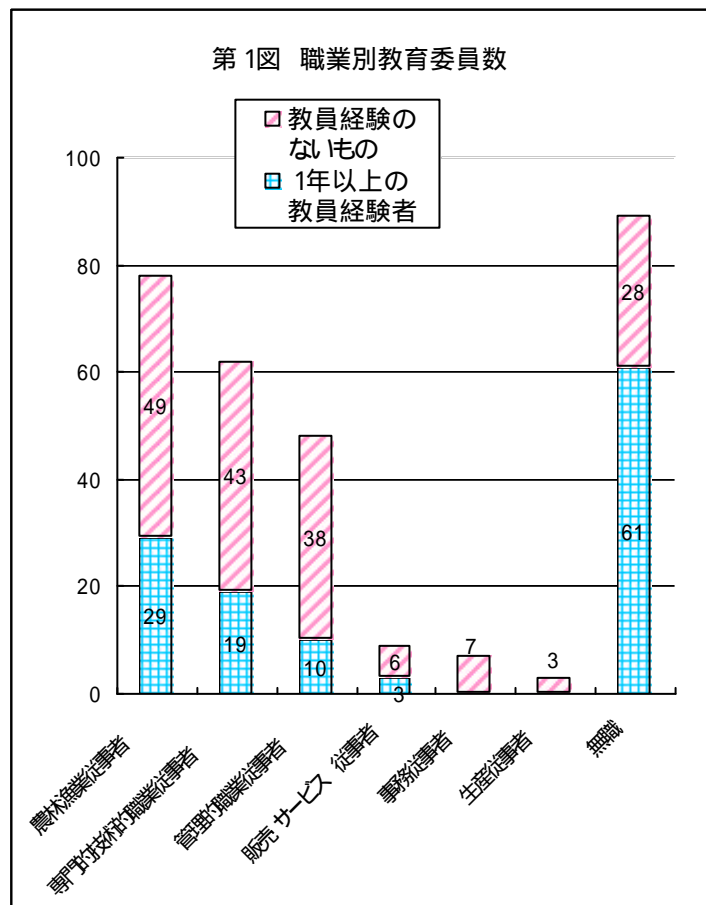
(注) ()は女性再掲,第4表も同じ

次に、教育委員の職業別構成をみると、第1図のとおりである。

これによれば、「無職」が89人と最も多く、次いで「農林漁業従事者」78人、「専門的技術的職業従事者」62人の順となっている。

なお、1年以上の教員経験を持つ委員は122人で、教育委員総数の41.2%を占めている。

第1図 職業別教育委員数



3 教育長

平成15年5月1日現在、在職の市町村教育委員会の教育長（一部教育事務組合教育委員会の教育長のうち、構成市町村の教育長によって兼ねられているものを除く。）は72人であるが、これを年齢別にみたものが第5表で、60～64歳が27人、65～69歳が24人などとなっている。また、在職年数別にみた第6表では、2年以上4年未満が23人（全体の31.9%）で最も多く、次いで4年以上6年未満が17人となっている。

次に、教育長就任前の前歴をみると第7表のとおりで、教職員から教育長に就任した者が最も多く26人で全体の36.1%を占め、地方公務員22人などとなっている。

また、教育長の給与を平成15年5月分についてみると、第8表のとおりで、給与月額最高788,500円から最低470,000円とかなり差があるが、500,000円以上600,000円未満が50人で69.4%を占めている。

第8表 給与月額別教育長数

年 齢	教 育 長 数	
	実数（人）	構成比（%）
450,000 円 ～ 499,999 円	4	5.6
500,000 円 ～ 549,999 円	21	29.2
550,000 円 ～ 599,999 円	29	40.3
600,000 円 ～ 649,999 円	12	16.7
650,000 円 ～ 699,999 円	4	5.6
700,000 円 ～ 749,999 円		
750,000 円 ～ 799,999 円	2	2.8
800,000 円 以上		
計	72	100.0

第5表 年齢別教育長数

年 齢	教 育 長 数	
	実数（人）	構成比（%）
50～54歳	2	2.8
55～59歳	10	13.9
60～64歳	27	37.5
65～69歳	24	33.3
70歳以上	9	12.5
計	72	100.0

（最年少54歳，最年長74歳，平均64.0歳）

第6表 在職年数別教育長数

年 齢	教 育 長 数	
	実数（人）	構成比（%）
1年未満	6	8.3
1年以上2年未満	7	9.7
2年以上4年未満	23	31.9
4年以上6年未満	17	23.6
6年以上8年未満	13	18.1
8年以上	6	8.3
計	72	100.0

（最長10年7月）

第7表 前歴別教育長数

年 齢	教 育 長 数	
	実数（人）	構成比（%）
教 職 員	26	36.1
教育委員会関係職員	14	19.4
その他の地方公務員	22	30.6
国 家 公 務 員	1	1.4
そ の 他	9	12.5
計	72	100.0

4 事務局職員

市町村教育委員会における事務局の本務職員数を職種別に示したものが第9表である。

事務職員が721人(全体の72.7%)で最も多く、次いで社会教育主事75人、指導主事70人、技術職員54人、労務職員31人などとなっている。

人口規模別の事務局職員数をみると第10表のとおりで、「5～6人」の教育委員会が15で最も多く、次いで「9～10人」の教育委員会が12となっている。職員数10人以下の教育委員会が55で、全体の70.5%を占めている。

第9表 市町村教育委員会事務局の職種別職員数

職 種	実数(人)	構成比(%)
指 導 主 事	70	7.1
教員身分指導主事	8	0.8
社会教育主事	75	7.6
派遣社会教育主事	27	2.7
社会教育主事補	5	0.5
事 務 職 員	721	72.8
技 術 職 員	54	5.4
労 務 職 員	31	3.1
合 計	991	100.0

第10表 事務局職員数別教育委員会数

人口規模別	本 務 職 員 を 置 く 教 育 委 員 会 数														教育委員会を置かない本務職員を	教育委員会総数								
	1人	2人	3人	4人	5人	6人	7人	8人	9人	10人	11人	15人	16人	20人			21人	30人	31人	50人	51人	100人以上	計	
500,000人以上																				1	1	1		
300,000～499,999人																			1		1	1		
100,000～299,999人																								
50,000～99,999人															1		2		1			4	4	
30,000～49,999人																1						1	1	
15,000～29,999人								1	1	4	2	2										10	10	
8,000～14,999人					1	3	4	4	4	1												14	14	
5,000～7,999人				1	8	3	6	1	1													20	20	
5,000人未満			5	3	4	6	3	1														22	22	
一部教育事務組合	2	1																				3	2	5
全部教育事務組合							1															1		1
共同設置の教育委員会										1												1		1
計	2	7	4	4	15	11	12	10	5	3	2	2	1	78								2	80	