

平成 2 9 年 度

岡山県学校基本統計  
(学校基本調査報告書)

岡 山 県

# 目 次

利用者のために .....	1
<b>調査結果の概要</b>	
<b>I 学校調査</b>	
1 幼稚園	
(1) 園数 .....	4
(2) 学級数 .....	4
(3) 在園者数 .....	4
(4) 教員数 .....	5
(5) 職員数 .....	5
2 幼保連携型認定こども園	
(1) 園数 .....	6
(2) 学級数 .....	6
(3) 在園者数 .....	6
(4) 教育・保育職員数 .....	7
(5) その他の職員数 .....	7
3 小学校	
(1) 学校数 .....	8
(2) 学級数 .....	9
(3) 児童数 .....	9
(4) 教員数 .....	10
(5) 職員数 .....	10
4 中学校	
(1) 学校数 .....	11
(2) 学級数 .....	12
(3) 生徒数 .....	12
(4) 教員数 .....	13
(5) 職員数 .....	13
5 高等学校	
(1) 学校数 .....	14
(2) 生徒数 .....	14
(3) 入学状況 .....	15
(4) 教員数 .....	16
(5) 職員数 .....	16
(6) 高等学校通信制 .....	16

6	中等教育学校	
(1)	学 校 数	18
(2)	生 徒 数	18
(3)	教 員 数	18
(4)	職 員 数	18
7	特別支援学校	
(1)	学 校 数	19
(2)	学 級 数	19
(3)	在 学 者 数	20
(4)	教 員 数	20
(5)	職 員 数	20
8	専 修 学 校	
(1)	学 校 数	21
(2)	生 徒 数	21
(3)	教 員 数	22
(4)	職 員 数	22
9	各 種 学 校	
(1)	学 校 数	23
(2)	生 徒 数	23
(3)	教 員 数	24
(4)	職 員 数	24
10	児童・生徒数の推移、学校数の推移	25

## II 卒業後の状況調査

1	中 学 校	
(1)	卒 業 者	26
(2)	高等学校等進学者	26
(3)	専修学校(高等課程)進学者	26
(4)	専修学校(一般課程)等入学者	26
(5)	公共職業能力開発施設等入学者	26
(6)	就 職 者	28
(7)	左記以外の者	28
2	高 等 学 校	
(1)	卒 業 者	29
(2)	大学等進学者	29
(3)	専修学校(専門課程)進学者	29
(4)	専修学校(一般課程)等入学者	29
(5)	公共職業能力開発施設等入学者	29
(6)	就 職 者	31
(7)	一時的な仕事に就いた者	31
(8)	左記以外の者	31

## 統計表

### I 学校調査

1	総括表	
	第1表 総括表	37
2	幼稚園	
	第2表 市町村別園数、学級数、在園者数、教員数、職員数	38
3	幼保連携型認定こども園	
	第3表 市町村別園数、学級数、在園者数、職員数	40
4	小学校	
	第4表 市町村別学校数、学級数、児童数	42
	第5表 市町村別教員数、職員数	44
	第6表 職名別教員数	46
	第7表 設置者別職員数(本務者)	46
	第8表 私費負担の職員数(国・公立の本務者)、学校医等の数	47
	第9表 児童数別学校数	47
5	中学校	
	第10表 市町村別学校数、学級数、生徒数	48
	第11表 市町村別教員数、職員数	50
	第12表 職名別教員数	52
	第13表 設置者別職員数(本務者)	52
	第14表 私費負担の職員数(国・公立の本務者)、学校医等の数	53
	第15表 生徒数別学校数	53
6	高等学校	
	第16表 市町村別学校数、生徒数、教員数	54
	第17表 課程別生徒数及び入学状況(本科)	56
	第18表 職名別教員数(本務者)	58
7	特別支援学校	
	第19表 学校数、学級数、在学者数、教員数、職員数	59
	第20表 通学状況別在学者数	59
8	専修学校	
	第21表 学校数、学科数、生徒数	60
	第22表 入学者数	60
	第23表 卒業者数	60
9	各種学校	
	第24表 学校数、課程数、生徒数、入学者数、卒業者数	60

## II 卒業後の状況調査

### 1 中学校

第25表 市町村別進路別卒業生数	62
第26表 高等学校等への進学者数	64
第27表 高等学校等への入学志願者数	64
第28表 特別支援学級卒業生の進路状況	64

### 2 高等学校

第29表 市町村別進路別卒業生数	66
第30表 学科別進路別卒業生数	68
第31表 大学・短期大学等への進学者数及び入学志願者数	70
第32表 学科別大学・短期大学等への進学者数	70
第33表 学科別専修学校(一般課程)等への入学者数	70
第34表 産業別就職者数	72
第35表 職業別就職者数	74
第36表 都道府県別県外就職者数	74

### 3 特別支援学校

第37表 進路別卒業生数－中学部－	76
第38表 進路別卒業生数－高等部－	76

## III 不就学学齢児童生徒調査

第39表 不就学学齢児童生徒数	77
-----------------	----

## IV 学校施設調査

第40表 学校建物面積	78
第41表 学校土地面積	78

## 参考資料

### 注意事項

1 大学・大学院	82
2 短期大学	84
3 高等専門学校	84
4 大学・短期大学卒業生数	86

# 利用者のために

## 1 調査目的

学校教育行政に必要な学校に関する基本的事項を明らかにすることを目的とする。

## 2 調査の根拠

統計法(平成19年法律第53号)、統計法施行令(平成20年政令第334号)及び学校基本調査規則(昭和27年文部省令第4号)に基づいて実施される基幹統計調査である。

## 3 調査の範囲

学校調査	幼稚園、小学校、中学校、高等学校、中等教育学校、特別支援学校、専修学校、各種学校及び幼保連携型認定こども園
学校通信教育調査	通信制課程を置く高等学校
不就学学齢児童生徒調査	不就学の学齢児童及び学齢生徒
学校施設調査	国立及び私立の幼稚園、小学校、中学校、高等学校、中等教育学校、特別支援学校、専修学校、各種学校及び幼保連携型認定こども園並びに公立の専修学校、各種学校及び幼保連携型認定こども園
卒業後の状況調査	中学校、高等学校、中等教育学校及び特別支援学校の中学部・高等部の卒業生

(大学・高等専門学校・国立の諸学校は、国が直接調査・集計する。)

## 4 調査事項

学校調査	学校数、学級数、在学者数、教職員数、入学者及び卒業生数等
学校通信教育調査	学校数、生徒数、教職員数等
不就学学齢児童生徒調査	就学免除者・猶予者等
学校施設調査	学校の土地及び建物の面積
卒業後の状況調査	卒業生の進学・就職等の状況

## 5 調査の期日

平成29年5月1日現在(ただし、「卒業後の状況調査」は、平成29年3月に卒業した者の平成29年5月1日現在の状況である。)

## 6 利用上の注意

### (1) 資料について

- ① 平成28年度以前の数値は、原則として「学校基本調査報告書」(文部科学省)による。  
ただし、同報告書に掲載されていない数値は、県集計表、国立学校の資料による。
- ② この数値は県における集計数値であり、文部科学省が公表する「学校基本統計(学校基本調査報告書)」の数値が確定値となる。

### (2) 使用した符号等

- ① 「-」計数がない場合、「0.0」計数が単位未満の場合、「…」計数出現があり得ない場合又は調査対象とならなかった場合、「△」マイナス
- ② 構成比については、小数第2位を四捨五入しているため、内訳を合計しても100.0にならない場合がある。

## 7 用語の説明

### ① 単式学級

同学年の児童生徒で編成されている学級をいう。

### ② 複式学級

2以上の学年の児童生徒で編成されている学級をいう。

### ③ 特別支援学級

学校教育法第81条第2項各号に該当する児童生徒で編成されている学級をいう。

学級の種類は、知的障害、肢体不自由、病弱・身体虚弱、弱視、難聴、言語障害及び自閉症・情緒障害の7種類である。(平成19年度までは「75条の学級」として調査)

### ④ 帰国児童・生徒

海外勤務者等の子どもで、引き続き1年を超える期間海外に在留し、平成28年4月1日から平成29年3月31日までの間に帰国した児童・生徒をいう。なお、海外勤務者等とは、日本国籍を有する者で、海外に所在する機関、事業所等に勤務又は海外において研究・研修を行うことなどを目的として日本を出国し、海外に在留していた者又は現在なお在留している者で日本に帰国した者をいう。

### ⑤ 負担法による者

公立学校の職員で県費負担に係る県立学校の職員及び市町村立学校職員給与負担法による職員をいう。

負担法第1条において、市町村立の小学校・中学校・中等教育学校の前期課程及び特別支援学校の校長・副校長・教頭・主幹教諭・指導教諭・教諭・養護教諭・栄養教諭・助教諭・養護助教諭・寄宿舎指導員・講師・学校栄養職員及び事務職員の給料その他手当等は、都道府県の負担とすることになっている。

### ⑥ 就学免除者及び就学猶予者

平成29年5月1日現在、市町村教育委員会から就学の免除又は猶予を受けている者をいう。

### ⑦ 高等学校等進学者

高等学校本科(全日制、定時制及び通信制)及び別科、中等教育学校後期課程の本科及び別科、高等専門学校、特別支援学校高等部の本科及び別科へ進学した者及び進学し、かつ、就職した者をいう。

### ⑧ 大学等進学者

大学(学部)、短期大学(本科)、大学・短期大学の通信教育部(正規の課程)及び放送大学(全科履修生)、大学・短期大学(別科)、高等学校(専攻科)及び特別支援学校高等部(専攻科)へ進学した者及び進学し、かつ、就職した者をいう。

### ⑨ 専修学校(高等課程)進学者

専修学校の高等課程(中学校卒業程度を入学資格とする課程)へ進学した者及び進学し、かつ、就職した者をいう。

### ⑩ 専修学校(専門課程)進学者

専修学校の専門課程(高等学校卒業程度を入学資格とする課程で通常、専門学校と称する。)へ進学した者及び進学し、かつ、就職した者をいう。

### ⑪ 専修学校(一般課程)等入学者

専修学校の一般課程及び高等課程又は各種学校(予備校等)に入学した者及び入学し、かつ、就職した者をいう。

### ⑫ 公共職業能力開発施設等入学者

公共職業能力開発施設等へ入学した者及び入学し、かつ、就職した者をいう。

⑬ 就職者

進学者及び専修学校等に入学した者以外で給料、賃金、報酬その他経常的収入を得る仕事に就いた者をいう。自家・自営業に就いた者は含めるが、家事手伝いや臨時的な仕事に就いた者は含めない。

⑭ 一時的な仕事に就いた者

臨時的な収入を目的とする仕事(アルバイト、パート等)に就いた者をいう。

⑮ 左記以外の者

家事手伝いをしている者、外国の学校等に入学した者、進路が未定であることが明らかな者をいう。

⑯ 入学志願者

高等学校、大学等に願書を提出した者をいう。同一人が2校又は2課程(学部・学科)以上に願書を提出した場合も1名とする。同一人が複数の学校や課程等に入学を志願して、そのいくつかの学校や課程等に合格した場合は、実際に進学した学校や課程を入学志願先として扱う。ただし、いずれの学校や課程等にも不合格の場合には、第一志望を入学志願先として扱う。

⑰ 県民局別

次の3区分による。

- ・備前県民局 … 岡山市、玉野市、備前市、瀬戸内市、赤磐市、和気町、吉備中央町
- ・備中県民局 … 倉敷市、笠岡市、井原市、総社市、高梁市、新見市、浅口市、早島町、里庄町、矢掛町
- ・美作県民局 … 津山市、真庭市、美作市、新庄村、鏡野町、勝央町、奈義町、西粟倉村、久米南町、美咲町



# 調査結果の概要

## I 学校調査

### 1 幼稚園

#### (1) 園数

幼稚園数は、276 園(国立 1 園、公立 245 園、私立 30 園)で、前年度より 8 園減少している。

廃止 8 園 一倉敷市立琴浦西幼稚園、備前市立吉永幼稚園、備前市立神根幼稚園、和気町立和気幼稚園、和気町立日笠幼稚園、和気町立石生幼稚園、浅口市立六条院幼稚園、御南幼稚園

#### (2) 学級数

学級数は、913 学級で、前年度より 23 学級減少している。

表 1 幼稚園の状況 (単位:園、学級、人、%)

区 分	幼 稚 園 数				学 級 数	修 了 者 数
	総 数	国 立	公 立	私 立		
平成25年度	330	1	294	35	1,055	8,268
26	329	1	293	35	1,049	8,140
27	303	1	269	33	969	7,929
28	284	1	252	31	936	7,218
29	276	1	245	30	913	6,991
対前年度増減	△ 8	0	△ 7	△ 1	△ 23	△ 227
構 成 比	100.0	0.4	88.8	10.9	…	…

#### (3) 在園者数

在園者数は、16,382 人(男 8,390 人、女 7,992 人)で、前年度より 978 人減少している。1学級当たりの在園者数は、17.9 人で、前年度より 0.6 人減少している。

表 2 在園者数 (単位:人、%)

区 分	在 園 者 数						1学級当たり 在園者数
	総 数	男 女 別		年 齢 別			
		男	女	3 歳 児	4 歳 児	5 歳 児	
平成25年度	19,623	10,116	9,507	3,870	7,587	8,166	18.6
26	19,045	9,742	9,303	3,886	7,333	7,826	18.2
27	18,001	9,249	8,752	3,832	6,965	7,204	18.6
28	17,360	8,887	8,473	3,807	6,577	6,976	18.5
29	16,382	8,390	7,992	3,801	6,024	6,557	17.9
対前年度増減	△ 978	△ 497	△ 481	△ 6	△ 553	△ 419	△ 0.6
構 成 比	100.0	51.2	48.8	23.2	36.8	40.0	…

(4) 教員数

教員数(本務者)は、1,376人(男53人、女1,323人)で、前年度より17人減少している。  
教員1人当たりの園児数は、11.9人で、前年度より0.6人減少している。

(5) 職員数

職員数(本務者)は、146人(男47人、女99人)で、前年度より15人増加している。

表3 教員数、職員数(本務者)

(単位:人、%)

区 分	教 員 数			教員1人当 たり園児数	職 員 数		
	総 数	男	女		総 数	男	女
平成25年度	1,532	59	1,473	12.8	137	39	98
26	1,548	59	1,489	12.3	132	45	87
27	1,443	52	1,391	12.5	119	44	75
28	1,393	52	1,341	12.5	131	44	87
29	1,376	53	1,323	11.9	146	47	99
対前年度増減	△ 17	1	△ 18	△ 0.6	15	3	12
構 成 比	100.0	3.9	96.1	…	100.0	32.2	67.8

## 2 幼保連携型認定こども園

### (1) 園 数

幼保連携型認定こども園数は、46 園(公立 32 園、私立 14 園)で、前年度より 10 園増加している。

新設 10 園 — 岡山市立建部認定こども園、御南認定こども園、こども園城東チャイルドセンター、倉敷市立琴浦西認定こども園、新見市立新見南認定こども園、備前市立吉永認定こども園、いちよしの森こども園、浅口市立六条院こども園、浅口はちまん認定こども園、にこにこふたばこども園

### (2) 学 級 数

学級数は、220 学級で、前年度より 48 学級増加している。

表 4 幼保連携型認定こども園の状況 (単位:園、学級、人、%)

区 分	幼保連携型認定こども園数			学 級 数	修了者数
	計	公 立	私 立		
平成27年度	22	20	2	104	-
28	36	27	9	172	735
29	46	32	14	220	1,108
対前年度増減	10	5	5	48	373
構 成 比	100.0	69.6	30.4	...	...

### (3) 在園者数

在園者数は、5,671 人(男 2,937 人、女 2,734 人)で、前年度より 1,264 人増加している。

表 5 在園者数 (単位:人、%)

区 分	在 園 者 数								
	総 数			0 歳 児	1 歳 児	2 歳 児	3 歳 児	4 歳 児	5 歳 児
	計	男	女						
平成27年度	2,493	1,302	1,191	46	194	262	632	700	659
28	4,407	2,285	2,122	111	382	537	1,088	1,184	1,105
29	5,671	2,937	2,734	182	565	692	1,352	1,428	1,452
対前年度増減	1,264	652	612	71	183	155	264	244	347
構 成 比	100.0	51.8	48.2	3.2	10.0	12.2	23.8	25.2	25.6

(4) 教育・保育職員数

教育・保育職員数(本務者)は、835 人(男 32 人、女 803 人)で、前年度より 200 人増加している。

(5) その他の職員数

その他の職員数(本務者)は、151 人(男 9 人、女 142 人)で、前年度より 34 人増加している。

表 6 教育・保育職員数、その他の職員数 (単位:人、%)

区 分	教 育 ・ 保 育 職 員 数			職員1人当 りの園児数	そ の 他 職 員		
	計	男	女		計	男	女
平成27年度	332	15	317	7.5	56	8	48
28	635	46	589	6.9	117	10	107
29	835	32	803	6.8	151	9	142
対前年度増減	200	△ 14	214	△ 0.1	34	△ 1	35
構 成 比	100.0	3.8	96.2	…	100.0	6.0	94.0

### 3 小 学 校

#### (1) 学 校 数

学校数は、396 校で、前年度より 7 校減少している。

廃止 7 校 — 備前市立日生西小学校鴻島分校、備前市立神根小学校、  
備前市立三国小学校、和気町立和気小学校、和気町立日笠小学校、  
和気町立石生小学校、和気町立山田小学校

① 設置者別では、国立 1 校(本校)、公立 391 校(本校 386 校、分校 5 校)、私立 4 校(本校)である。

表 7 本校・分校別、設置者別学校数 (単位:校)

区 分	本 校 ・ 分 校 別			設 置 者 別				
	総 数	本 校	分 校	国 立 ( 本 校 )	公 立			私 立 ( 本 校 )
					計	本 校	分 校	
平成25年度	419	411	8	1	415	407	8	3
26	417	409	8	1	413	405	8	3
27	410	404	6	1	405	399	6	4
28	403	397	6	1	398	392	6	4
29	396	391	5	1	391	386	5	4
対前年度増減	△ 7	△ 6	△ 1	0	△ 7	△ 6	△ 1	0

② 学級数別では、学校教育法施行規則による標準規模校(12～18学級)は 81 校(20.5%)、標準規模を上回る学校(19 学級以上)は 69 校(17.4%)、標準規模を下回る学校(11学級以下)は 246 校(62.1%)である。

表 8 学級数別学校数 (単位:校、%)

区 分	総 数	11学級 以 下		12～18 学 級		19学級 以 上	
			構 成 比		構 成 比		構 成 比
平成25年度	419	264	63.0	86	20.5	69	16.5
26	417	260	62.4	89	21.3	68	16.3
27	410	260	63.4	79	19.3	71	17.3
28	403	253	62.8	79	19.6	71	17.6
29	396	246	62.1	81	20.5	69	17.4
対前年度増減	△ 7	△ 7	△ 0.7	2	0.9	△ 2	△ 0.2

## (2) 学級数

学級数は、4,776 学級で、前年度より 33 学級増加している。

- ① 編制方式別では、単式学級は 3,721 学級(対前年度 41 学級減)、複式学級は 134 学級(同 1 学級増)、特別支援学級は 921 学級(同 73 学級増)である。

表 9 編制方式別学級数 (単位:学級)

区 分	総 数	単 式 学 級	複 式 学 級	特別支援学級	1校当たり学級数
平成25年度	4,742	3,883	134	725	11.3
26	4,752	3,854	131	767	11.4
27	4,746	3,809	132	805	11.6
28	4,743	3,762	133	848	11.8
29	4,776	3,721	134	921	12.1
対前年度増減	33	△ 41	1	73	0.3

- ② 収容人員別では、31～35人収容の学級が 1,097 学級(23.0%)で最も多く、次いで7人以下収容の学級が 1,058 学級(22.2%)である。

表 10 収容人員別学級数 (単位:学級、%)

区 分	総 数	7 人 以 下	8 ～ 12 人	13 ～ 20 人	21 ～ 25 人	26 ～ 30 人	31 ～ 35 人	36 ～ 40 人	41 人 以 上
平成25年度	4,742	861	386	540	553	980	1,100	322	-
26	4,752	894	419	540	551	963	1,099	286	-
27	4,746	933	412	535	532	972	1,120	241	1
28	4,743	962	433	526	538	948	1,103	233	-
29	4,776	1,058	396	543	484	968	1,097	229	1
対前年度増減	33	96	△ 37	17	△ 54	20	△ 6	△ 4	1
構 成 比	100.0	22.2	8.3	11.4	10.1	20.3	23.0	4.8	0.0

## (3) 児童数

児童数は、101,550人(男 52,452 人、女 49,098 人)で、前年度より 517 人減少している。

1学級当たりの児童数は、21.3 人で前年度より 0.2 人減少している。

表 11 児童数 (単位:人、%)

区 分	児 童 数			対 前 年 度 増 減 率	特別支援学級 児童数(再掲)	1学級当たり 児 童 数
	総 数	男	女			
平成25年度	105,617	54,401	51,216	△ 1.6	3,461	22.3
26	104,214	53,824	50,390	△ 1.3	3,714	21.9
27	103,081	53,393	49,688	△ 1.1	4,003	21.7
28	102,067	52,856	49,211	△ 1.0	4,372	21.5
29	101,550	52,452	49,098	△ 0.5	4,765	21.3
対前年度増減	△ 517	△ 404	△ 113	…	393	△ 0.2

#### (4) 教員数

教員数(本務者)は、7,462人(男2,819人、女4,643人)で、前年度より60人増加している。

- ① 教員数(本務者)のうち、女性教員の占める比率は、62.2%で、前年度より0.2ポイント低下している。
- ② 教員1人当たりの児童数は、13.6人で、前年度より0.2人減少している。

表12 教員数(本務者) (単位:人、%)

区分	教員数			構成比		教員1人当たり 児童数
	総数	男	女	男	女	
平成25年度	7,239	2,732	4,507	37.7	62.3	14.6
26	7,276	2,743	4,533	37.7	62.3	14.3
27	7,369	2,774	4,595	37.6	62.4	14.0
28	7,402	2,783	4,619	37.6	62.4	13.8
29	7,462	2,819	4,643	37.8	62.2	13.6
対前年度増減	60	36	24	0.2	△ 0.2	△ 0.2

#### (5) 職員数

職員数(本務者)は、1,120人(男200人、女920人)で、前年度より20人減少している。

表13 職員数(本務者) (単位:人、%)

区分	職員数			構成比	
	総数	男	女	男	女
平成25年度	1,211	144	1,067	11.9	88.1
26	1,185	172	1,013	14.5	85.5
27	1,144	186	958	16.3	83.7
28	1,140	197	943	17.3	82.7
29	1,120	200	920	17.9	82.1
対前年度増減	△ 20	3	△ 23	0.6	△ 0.6

## 4 中 学 校

(中等教育学校については別掲)

### (1) 学 校 数

学校数は、164 校で、前年度より 1 校減少している。

廃止 1 校 — 高梁市立備中中学校

① 設置者別では、国立 1 校(本校)、公立 154 校(本校)、私立 9 校(本校)である。

表 14 設置者別学校数 (単位:校)

区 分	設 置 者 別			
	総 数	国 立	公 立	私 立
平成25年度	172	1	162	9
26	169	1	159	9
27	170	1	160	9
28	165	1	155	9
29	164	1	154	9
対前年度増減	△ 1	0	△ 1	0

② 学級数別では、学校教育法施行規則による標準規模校(12～18学級)は 47 校(28.7%)、標準規模を上回る学校(19学級以上)は 29 校(17.7%)、標準規模を下回る学校(11学級以下)は 88 校(53.7%)である。

表 15 学級数別学校数 (単位:校、%)

区 分	総 数	11学級以下		12～18学級		19学級以上	
		数	構成比	数	構成比	数	構成比
平成25年度	172	96	55.8	44	25.6	32	18.6
26	169	93	55.0	47	27.8	29	17.2
27	170	95	55.9	42	24.7	33	19.4
28	165	87	52.7	45	27.3	33	20.0
29	164	88	53.7	47	28.7	29	17.7
対前年度増減	△ 1	1	1.0	2	1.4	△ 4	△ 2.3



## (2) 学級数

学級数は、1,999学級で、前年度より17学級減少している。

- ① 編制方式別では、単式学級は1,640学級(対前年度34学級減)、複式学級はなく(前年度と同様)、特別支援学級は359学級(対前年度17学級増)である。

表 16 編制方式別学級数 (単位:学級)

区 分	総 数	単 式 学 級	複 式 学 級	特別支援学級	1校当たり学級数
平成25年度	2,056	1,756	1	299	12.0
26	2,042	1,725	1	316	12.1
27	2,050	1,716	-	334	12.1
28	2,016	1,674	-	342	12.2
29	1,999	1,640	-	359	12.2
対前年度増減	△ 17	△ 34	0	17	0.0

- ② 収容人員別では、31～35人収容の学級が891学級(44.6%)で最も多く、次いで26～30人収容の学級が363学級(18.2%)である。

表 17 収容人員別学級数 (単位:学級、%)

区 分	総 数	7 人 以 下	8 ～ 12 人	13 ～ 20 人	21 ～ 25 人	26 ～ 30 人	31 ～ 35 人	36 ～ 40 人	41 人 以 上
平成25年度	2,056	307	32	48	104	325	1,028	207	5
26	2,042	314	41	42	114	292	1,009	222	8
27	2,050	327	46	47	105	326	965	222	12
28	2,016	337	34	39	105	332	951	206	12
29	1,999	358	29	40	108	363	891	198	12
対前年度増減	△ 17	21	△ 5	1	3	31	△ 60	△ 8	0
構 成 比	100.0	17.9	1.5	2.0	5.4	18.2	44.6	9.9	0.6

## (3) 生徒数

生徒数は、52,682人(男26,896人、女25,786人)で、前年度より1,333人減少している。

1学級当たりの生徒数は、26.4人で、前年度より0.4人減少している。

表 18 生徒数 (単位:人、%)

区 分	生 徒 数			対 前 年 度 増 減 率	特別支援学級 生徒数(再掲)	1学級当たり 生 徒 数
	総 数	男	女			
平成25年度	56,041	28,765	27,276	△ 0.5	1,301	27.3
26	55,517	28,473	27,044	△ 0.9	1,443	27.2
27	55,132	28,113	27,019	△ 0.7	1,557	26.9
28	54,015	27,514	26,501	△ 2.0	1,596	26.8
29	52,682	26,896	25,786	△ 2.5	1,616	26.4
対前年度増減	△ 1,333	△ 618	△ 715	…	20	△ 0.4

#### (4) 教員数

教員数(本務者)は、4,139人(男2,211人、女1,928人)で、前年度より33人減少している。

- ① 教員数(本務者)のうち、女性教員の占める比率は、46.6%で、前年度より0.1ポイント上昇している。
- ② 教員1人当たりの生徒数は、12.7人で、前年度より0.2人減少している。

表 19 教員数(本務者)

(単位:人、%)

区 分	教 員 数			構 成 比		教員1人当 たり生徒数
	総 数	男	女	男	女	
平成25年度	4,152	2,281	1,871	54.9	45.1	13.5
26	4,167	2,284	1,883	54.8	45.2	13.3
27	4,219	2,294	1,925	54.4	45.6	13.1
28	4,172	2,233	1,939	53.5	46.5	12.9
29	4,139	2,211	1,928	53.4	46.6	12.7
対前年度増減	△ 33	△ 22	△ 11	△ 0.1	0.1	△ 0.2

#### (5) 職員数

職員数(本務者)は、424人(男107人、女317人)で、前年度より10人減少している。

表 20 職員数(本務者)

(単位:人、%)

区 分	職 員 数			構 成 比	
	総 数	男	女	男	女
平成25年度	482	89	393	18.5	81.5
26	461	92	369	20.0	80.0
27	445	102	343	22.9	77.1
28	434	111	323	25.6	74.4
29	424	107	317	25.2	74.8
対前年度増減	△ 10	△ 4	△ 6	△ 0.4	0.4

## 5 高等学校

〔 中等教育学校は別掲  
高等専門学校は国の直接調査 〕

### (1) 学校数

学校数は、86校(公立63校、私立23校)で、前年度と同数であった。

表 21 設置者別学校数

(単位:校)

区 分	総 数	公 立				私 立			
		計	全日制	定時制	併 置	計	全日制	定時制	併 置
平成25年度	88	65	53	11	1	23	23	-	-
26	88	65	53	11	1	23	23	-	-
27	86	63	51	11	1	23	23	-	-
28	86	63	52	11	-	23	23	-	-
29	86	63	52	11	-	23	23	-	-
対前年度増減	0	0	0	0	0	0	0	0	0

### (2) 生徒数

生徒数は、54,239人(男27,436人、女26,803人)で、前年度より612人減少している。

- ① 全日制・定時制別では、全日制52,887人(97.5%)、定時制1,352人(2.5%)である。
- ② 公立・私立別では、公立36,985人(68.2%)、私立17,254人(31.8%)である。

表 22 生徒数

(単位:人、%)

区 分	総 数	男 女 別		全 定 別		公 私 立 別	
		男	女	全日制	定時制	公立	私立
平成25年度	54,805	27,411	27,394	52,997	1,808	38,318	16,487
26	55,306	27,764	27,542	53,739	1,567	38,408	16,898
27	54,907	27,680	27,227	53,403	1,504	37,838	17,069
28	54,851	27,818	27,033	53,386	1,465	37,497	17,354
29	54,239	27,436	26,803	52,887	1,352	36,985	17,254
対前年度増減	△ 612	△ 382	△ 230	△ 499	△ 113	△ 512	△ 100
構 成 比	100.0	50.6	49.4	97.5	2.5	68.2	31.8

(注)専攻科を含む。なお、専攻科は全定別においては全日制に含む。

- ③ 学科別生徒数(本科)の構成比は、普通科の生徒の占める割合が 59.3%で、前年度より 0.3 ポイント上昇している。

表 23 学科別生徒数、構成比 (本科) (単位:人、%)

区 分	生 徒 数			構 成 比		
	総 数	男	女	総 数	男	女
計	53,889	27,425	26,464	100.0	100.0	100.0
普通	31,955	15,335	16,620	59.3	55.9	62.8
農業	1,810	1,018	792	3.4	3.7	3.0
工業	6,042	5,426	616	11.2	19.8	2.3
商業	6,227	2,658	3,569	11.6	9.7	13.5
家庭	1,771	131	1,640	3.3	0.5	6.2
看護	525	29	496	1.0	0.1	1.9
情報	309	202	107	0.6	0.7	0.4
福祉	117	6	111	0.2	0.0	0.4
その他	2,120	1,100	1,020	3.9	4.0	3.9
総合	3,013	1,520	1,493	5.6	5.5	5.6

表 24 学科別生徒数構成比 (本科) (単位:%)

区 分	普通	農業	工業	商業	家庭	看護	情報	福祉	その他	総合
平成25年度	57.9	3.6	11.5	11.7	3.2	1.2	0.6	0.2	4.2	5.8
26	58.0	3.5	11.5	11.9	3.3	1.1	0.6	0.2	4.2	5.7
27	58.3	3.5	11.4	11.9	3.3	1.1	0.6	0.2	4.1	5.6
28	59.0	3.4	11.3	11.7	3.3	1.0	0.6	0.2	4.0	5.5
29	59.3	3.4	11.2	11.6	3.3	1.0	0.6	0.2	3.9	5.6
対前年度増減	0.3	0.0	△ 0.1	△ 0.1	0.0	0.0	0.0	0.0	△ 0.1	0.1

### (3) 入学状況

本科の入学者は、18,218 人(男 9,277 人、女 8,941 人)で、うち他県所在の中学校卒業者は1,003 人である。

表 25 入学状況 (本科) (単位:人)

区 分	入 学 志 願 者			入 学 者			入学者のうち他県所在中学校卒業生(再掲)	入学者のうち過年度中学卒業生(再掲)
	総 数	男	女	総 数	男	女		
計	49,131	24,934	24,197	18,218	9,277	8,941	1,003	56
全日制	48,354	24,520	23,834	17,799	9,075	8,724	1,000	23
定時制	777	414	363	419	202	217	3	33

#### (4) 教員数

教員数(本務者)は、4,037人(男2,753人、女1,284人)で、前年度より23人減少している。  
教員1人当たりの生徒数は、13.4人で、前年度より0.1人減少している。

表 26 教員数(本務者) (単位:人、%)

区 分	総 数	男 女 別		全 定 別		公 私 立 別		教員1人 当たりの 生徒数
		男	女	全 日 制	定 時 制	公 立	私 立	
平成25年度	4,017	2,800	1,217	3,768	249	3,008	1,009	13.6
26	4,055	2,816	1,239	3,820	235	3,017	1,038	13.6
27	4,038	2,785	1,253	3,804	234	2,987	1,051	13.6
28	4,060	2,783	1,277	3,831	229	2,988	1,072	13.5
29	4,037	2,753	1,284	3,807	230	2,961	1,076	13.4
対前年度増減	△ 23	△ 30	7	△ 24	1	△ 27	4	△ 0.1
構 成 比	100.0	68.2	31.8	94.3	5.7	73.3	26.7	…

#### (5) 職員数

職員数(本務者)は、939人(男499人、女440人)で、前年度より4人増加している。

表 27 職員数(本務者) (単位:人)

区 分	総 数	男 女 別		全 定 別		公 私 立 別	
		男	女	全 日 制	定 時 制	公 立	私 立
平成25年度	956	511	445	905	51	694	262
26	961	508	453	911	50	703	258
27	951	517	434	903	48	691	260
28	935	505	430	889	46	694	241
29	939	499	440	893	46	697	242
対前年度増減	4	△ 6	10	4	0	3	1

#### (6) 高等学校 通信制

学校数は、5校(公立1校、私立4校)で、前年度と同数であった。  
生徒数は、2,405人で、前年度より464人増加している。

表 28 高等学校(通信制)の状況 (単位:校、人)

区 分	学 校 数			生 徒 数		
	総 数	公 立	私 立	総 数	男	女
平成25年度	3	1	2	1,735	893	842
26	4	1	3	1,631	828	803
27	4	1	3	1,653	834	819
28	5	1	4	1,941	934	1,007
29	5	1	4	2,405	1,154	1,251
対前年度増減	0	0	0	464	220	244

表 29 教員数及び職員数(本務者)

(単位:人)

区 分	教 員 数 ( 本 務 者 )			職 員 数 ( 本 務 者 )		
	総 数	男	女	総 数	男	女
平成25年度	28	23	5	6	2	4
26	30	23	7	6	2	4
27	30	22	8	6	2	4
28	29	21	8	8	3	5
29	33	24	9	9	5	4
対前年度増減	4	3	1	1	2	△ 1

## 6 中等教育学校

### (1) 学校数

学校数は、2校(公立1校、私立1校)で、前年度と同数であった。

表 30 設置者別学校数 (単位:校)

区 分	設 置 者 別		
	総 数	公 立	私 立
平成25年度	2	1	1
26	2	1	1
27	2	1	1
28	2	1	1
29	2	1	1
対前年度増減	0	0	0

### (2) 生徒数

生徒数は、1,059人(前期課程は511人、後期課程は548人)で、前年度より2人増加している。

表 31 生徒数 (単位:人)

区 分	総 数	前 期 課 程			後 期 課 程		
		計	男	女	計	男	女
平成25年度	818	554	277	277	264	150	114
26	950	544	282	262	406	210	196
27	1,076	533	275	258	543	277	266
28	1,057	521	267	254	536	264	272
29	1,059	511	253	258	548	289	259
対前年度増減	2	△ 10	△ 14	4	12	25	△ 13

### (3) 教員数

教員数(本務者)は、94人(男60人、女34人)で、前年度より3人減少している。

### (4) 職員数

職員数(本務者)は、19人(男6人、女13人)で、前年度より2人増加している。

表 32 教員数及び職員数 (単位:人)

区 分	教 員 数 ( 本 務 者 )			職 員 数 ( 本 務 者 )		
	総 数	男	女	総 数	男	女
平成25年度	74	52	22	7	4	3
26	82	53	29	7	4	3
27	96	61	35	16	5	11
28	97	65	32	17	6	11
29	94	60	34	19	6	13
対前年度増減	△ 3	△ 5	2	2	0	2

## 7 特別支援学校

### (1) 学校数

学校数は、16校(公立1校、私立15校)で、前年度と同数であった。

表 33 設置者別学校数 (単位:校)

区 分	学 校 数		
	総 数	国 立	公 立
平成25年度	15	1	14
26	16	1	15
27	16	1	15
28	16	1	15
29	16	1	15
対前年度増減	0	0	0

### (2) 学級数

学級数は、543 学級で、前年度より 13 学級増加している。

幼稚園部は 6 学級、小学部は 194 学級、中学部は 127 学級、高等部は 216 学級である。

表 34 学級数 (単位:学級)

区 分	学 級 数				
	総 数	幼 稚 部	小 学 部	中 学 部	高 等 部
平成25年度	519	7	180	127	205
26	531	7	183	129	212
27	523	7	180	126	210
28	530	5	184	125	216
29	543	6	194	127	216
対前年度増減	13	1	10	2	0



(3) 在学者数

在学者数は、2,340人で、前年度より48人増加している。

幼稚園部は14人、小学部は664人、中学部は472人、高等部は1,190人である。

表 35 在学者数

(単位:人)

区 分	在 学 者 数				
	総 数	幼 稚 部	小 学 部	中 学 部	高 等 部
平成25年度	2,217	17	638	480	1,082
26	2,242	18	623	483	1,118
27	2,248	15	619	475	1,139
28	2,292	12	636	478	1,166
29	2,340	14	664	472	1,190
対前年度増減	48	2	28	△ 6	24

(4) 教員数

教員数(本務者)は、1,308人(男 484人、女 824人)で、前年度より5人増加している。

(5) 職員数

職員数(本務者)は、235人(男 100人、女 135人)で、前年度より3人増加している。

表 36 教員数及び職員数

(単位:人)

区 分	教 員 数 ( 本 務 者 )			職 員 数 ( 本 務 者 )			教員1人 当たり児童 生徒数
	総 数	男	女	総 数	男	女	
平成25年度	1,223	475	748	229	93	136	1.8
26	1,272	488	784	235	96	139	1.8
27	1,287	483	804	228	92	136	1.7
28	1,303	488	815	232	93	139	1.8
29	1,308	484	824	235	100	135	1.8
対前年度増減	5	△ 4	9	3	7	△ 4	0

## 8 専修学校

### (1) 学校数

学校数は、52校(国立1校、公立1校、私立50校)で、前年度と同数であった。

表 37 設置者別学校数及び学科数 (単位:校、学科)

区 分	学 校 数				学 科 数
	総 数	国 立	公 立	私 立	
平成25年度	54	1	1	52	153
26	56	1	1	54	156
27	56	1	1	54	150
28	52	1	1	50	145
29	52	1	1	50	150
対前年度増減	0	0	0	0	5

### (2) 生徒数

生徒数は、9,562人(男3,612人、女5,950人)で、前年度より3人減少している。

- ① 課程別では、高等課程276人、専門課程9,286人である。
- ② 学科別では、医療関係の4,579人が最も多く、次いで文化・教養関係の1,212人、商業実務関係が1,172人である。

表 38 生徒数 (単位:人)

区 分	生 徒 数		
	総 数	男	女
平成25年度	9,264	3,725	5,539
26	9,394	3,706	5,688
27	9,211	3,511	5,700
28	9,565	3,588	5,977
29	9,562	3,612	5,950
対前年度増減	△3	24	△27

表 39 課程別学科別生徒数

(単位:人)

区 分		総 数	工 業	農 業	医 療	衛 生	教育・社 会福祉	商 業 実 務	服飾・ 家 政	文化・ 教 養
総 数	計	9,562	955	137	4,579	827	530	1,172	150	1,212
	男	3,612	842	98	1,213	234	166	427	56	576
	女	5,950	113	39	3,366	593	364	745	94	636
高等課程	計	276	-	-	42	-	-	195	-	39
	男	133	-	-	8	-	-	116	-	9
	女	143	-	-	34	-	-	79	-	30
専門課程	計	9,286	955	137	4,537	827	530	977	150	1,173
	男	3,479	842	98	1,205	234	166	311	56	567
	女	5,807	113	39	3,332	593	364	666	94	606
一般課程	計	-	-	-	-	-	-	-	-	-
	男	-	-	-	-	-	-	-	-	-
	女	-	-	-	-	-	-	-	-	-
総数 対前年度増減		△ 3	△ 30	△ 7	△ 8	△ 24	△ 45	72	2	37

## (3) 教 員 数

教員数(本務者)は、628人(男 250 人、女 378 人)で、前年度より 11 人増加している。

## (4) 職 員 数

職員数(本務者)は、243 人(男 88 人、女 155人)で、前年度より 6 人減少している。

表 40 教員数及び職員数

(単位:人)

区 分	教 員 数 ( 本 務 者 )			職 員 数 ( 本 務 者 )		
	総 数	男	女	総 数	男	女
平成25年度	613	251	362	244	89	155
26	634	265	369	266	106	160
27	619	253	366	244	81	163
28	617	242	375	249	89	160
29	628	250	378	243	88	155
対前年度増減	11	8	3	△ 6	△ 1	△ 5

## 9 各種学校

### (1) 学校数

学校数は、15校(私立15校)で、前年度より1校減少している。

廃止 1 校 — 栗家洋裁女学園

表 41 各種学校の状況 (単位：校、課程、人)

区 分	学校数	課程数	入学者数	卒業生数
平成25年度	17	17	535	3,372
26	16	18	562	3,323
27	16	18	530	2,687
28	16	17	535	2,718
29	15	23	667	2,787
対前年度増減	△ 1	6	132	69

(注) 入学者数は、各年4月1日から同年5月1日までに入学した者の数。卒業生は、前年度間に卒業した者の数。

### (2) 生徒数

生徒数は、1,430人(男845人、女585人)で、前年度より20人増加している。

課程別では、自動車操縦関係の724人が最も多く、次いで文化・教養関係の325人、予備校関係の275人となっている。

表 42 生徒数 (単位：人)

区 分	生 徒 数		
	総 数	男	女
平成25年度	1,179	673	506
26	1,261	703	558
27	1,252	753	499
28	1,410	809	601
29	1,430	845	585
対前年度増減	20	36	△ 16

表 43 課程別生徒数 (単位：人)

区 分	総 数	教育・社 会 福 祉	家 政	文化・教養	そ の 他			
					計	予 備 校	自 動 車 操 縦	外国 人 学 校 等
計	1,430	16	5	325	1,084	275	724	85
男	845	5	0	182	658	189	421	48
女	585	11	5	143	426	86	303	37

(3) 教員数

教員数(本務者)は、121人(男 84 人、女 37 人)で、前年度より 1 人減少している。

(4) 職員数

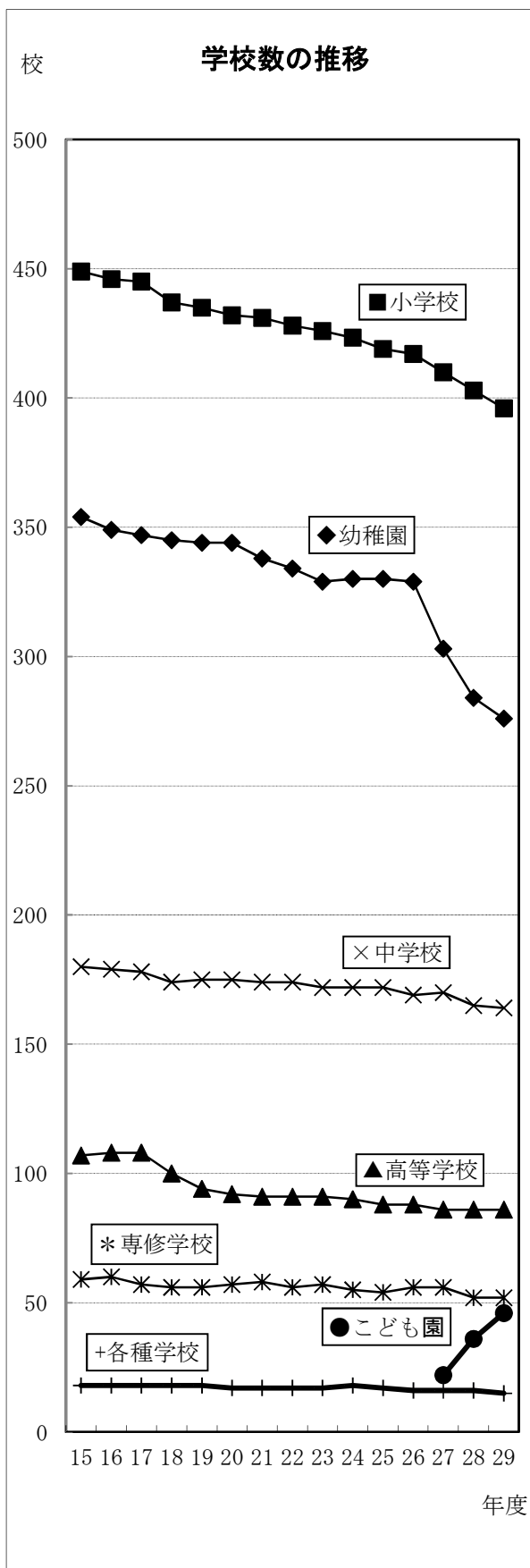
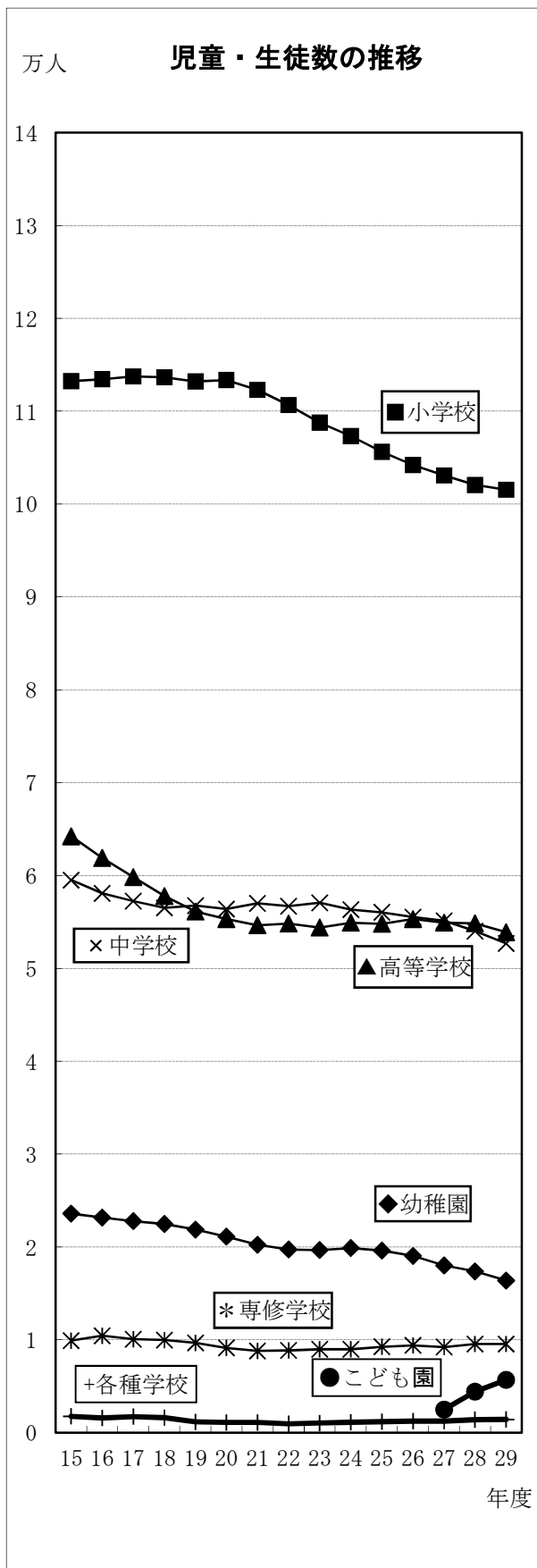
職員数(本務者)は、42 人(男 16 人、女 26人)で、前年度より 1 人減少している。

表 44 教員数及び職員数(本務者)

(単位:人)

区 分	教 員 数 ( 本 務 者 )			職 員 数 ( 本 務 者 )		
	総 数	男	女	総 数	男	女
平成25年度	122	92	30	47	17	30
26	118	90	28	48	17	31
27	121	89	32	44	13	31
28	122	86	36	43	15	28
29	121	84	37	42	16	26
対前年度増減	△ 1	△ 2	1	△ 1	1	△ 2

# 1.0 児童・生徒数の推移、学校数の推移



## Ⅱ 卒業後の状況調査

### 1 中学校

※ 中等教育学校の前期課程を除く

※ 平成29年3月に卒業した者の平成29年5月1日現在の状況

#### (1) 卒業者

卒業者総数は、18,462 人(男9,451 人、女 9,011 人)で、前年より 174 人減少している。

卒業後の進路状況をみると、高等学校等進学者 18,208 人(98.6%)、専修学校(高等課程)進学者 16 人(0.1%)、専修学校(一般課程)等入学者 3 人(0.0%)、公共職業能力開発施設等入学者 14 人(0.1%)、就職者 65人(0.4%)、左記以外の者 155 人(0.8%)、死亡・不詳 1人(0.0%)である。

$$\text{※高等学校等進学率} = \frac{A}{\text{卒業者総数}} \times 100, \quad \text{就職率} = \frac{E+H}{\text{卒業者総数}} \times 100$$

#### (2) 高等学校等進学者…A

卒業者のうち高等学校等へ進学した者は、18,208 人(男 9,299 人、女 8,909 人)で、前年より 179 人減少している。

- ① 高等学校等進学率は 98.6%で、前年より 0.1 ポイント低下している。
- ② 男女別の進学率をみると、男子 98.4%、女子 98.9%で、女子が男子を 0.5 ポイント上回っている。

#### (3) 専修学校(高等課程)進学者…B

卒業者のうち専修学校(高等課程)へ進学した者は、16 人(男 2 人、女 14 人)で、前年より 10 人増加している。

#### (4) 専修学校(一般課程)等入学者…C

卒業者のうち専修学校(一般課程)等へ入学した者は、3 人(男 1 人、女 2人)で、前年と同数であった。

#### (5) 公共職業能力開発施設等入学者…D

公共職業能力開発施設等に入学した者は、14 人(男 12 人、女 2 人)で、前年より 6 人増加している。

表 45 中学校卒業後の状況

(単位:人、%)

区 分	卒業者 総数 (A ~ G)	A		B 専修学校 (高等課程) 進学者	C 専修学校 (一般課程) 等入学者	D 公共職業 能力開発施 設等入学者	E 就職者	F 左記以外 の者	G 死亡・ 不詳
		高等学校 等進学者	通信制課 程を除く 進学者						
平成25年3月	18,921	18,555	18,290	21	5	22	53	265	-
平成26年3月	18,997	18,629	18,343	17	11	17	86	237	-
平成27年3月	18,439	18,100	17,812	21	2	18	99	199	-
平成28年3月	18,636	18,387	18,072	6	3	8	67	165	-
平成29年3月	18,462	18,208	17,859	16	3	14	65	155	1
対前年度増減	△ 174	△ 179	△ 213	10	0	6	△ 2	△ 10	1
構 成 比	100.0	98.6	96.7	0.1	0.0	0.1	0.4	0.8	0.0
男	9,451	9,299	9,138	2	1	12	54	83	0
女	9,011	8,909	8,721	14	2	2	11	72	1

区 分	H A・B・C・Dのうち就職している者(再掲)					高等学校 等進学率	通信制課 程を除く 進学率	就 職 率
	計	Aのうち	Bのうち	Cのうち	Dのうち			
平成25年3月	1	1	-	-	-	98.1	96.7	0.3
平成26年3月	1	1	-	-	-	98.1	96.6	0.5
平成27年3月	2	1	1	-	-	98.2	96.6	0.5
平成28年3月	1	1	-	-	-	98.7	97.0	0.4
平成29年3月	1	1	-	-	-	98.6	96.7	0.4
対前年度増減	0	0	0	0	0	△ 0.1	△ 0.3	0.0
構 成 比	0.0	0.0	0.0	0.0	0.0	...	...	...
男	-	-	-	-	-	98.4	96.7	0.6
女	1	1	-	-	-	98.9	96.8	0.1

表 46 高等学校等進学率(就職進学者を含む。)

(単位:%)

区 分	岡 山 県	男	女	(参考) 全国平均
平成25年3月	98.1	97.6	98.6	98.4
平成26年3月	98.1	97.8	98.4	98.4
平成27年3月	98.2	97.6	98.4	98.5
平成28年3月	98.7	98.5	98.9	98.7
平成29年3月	98.6	98.4	98.9	98.8



(6) 就職者 ……E

卒業者のうち就職した者は、66人(就職者65人、進学者等のうち就職している者1人)で、前年より2人減少している。

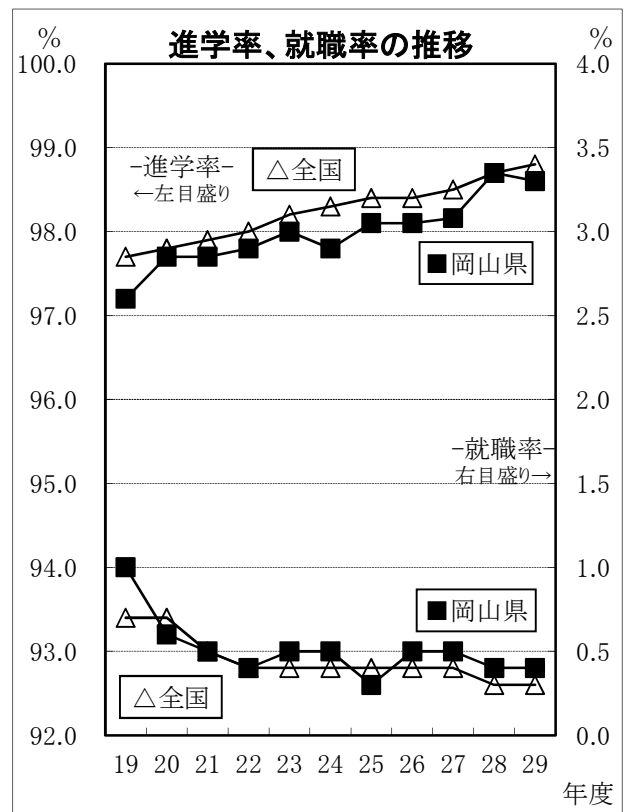
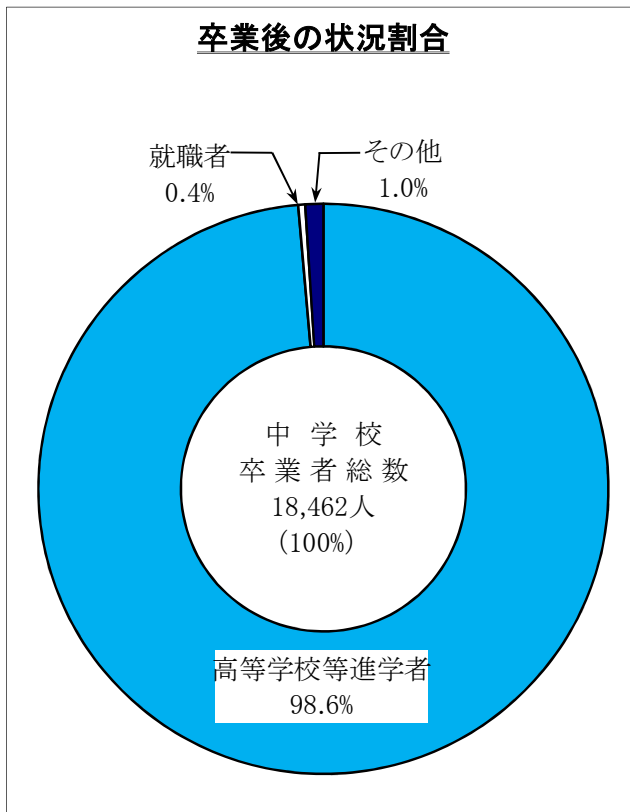
- ① 就職率は0.4%で、前年と同程度である。
- ② 男女別の就職率をみると、男子0.6%、女子0.1%で、男子が女子を0.5ポイント上回っている。
- ③ 就職者総数を産業別にみると、第3次産業が35人(53.0%)で最も多く、次いで第2次産業30人(45.5%)、第1次産業1人(1.5%)となっている。
- ④ 就職者総数のうち県外就職者は、2人で、前年より4人減少している。

(7) 左記以外の者 ……F

左記以外の者は、155人(男83人、女72人)で、前年より10人減少している。

表 47 産業別、県内・県外別就職状況 (単位:人、%)

区分	総数		県内就職者		県外就職者	
	実数	構成比	実数	構成比	実数	構成比
計	66	100.0	64	100.0	2	100.0
第1次産業	1	1.5	1	1.6	-	-
第2次産業	30	45.5	29	45.3	1	50.0
第3次産業	35	53.0	34	53.1	1	50.0
上記以外のもの	-	-	-	-	-	-



## 2 高等学校

### (1) 卒業生

卒業生総数は、17,762 人(男 9,091 人、女 8,671 人)で、前年より 228 人増加している。

卒業後の進路状況をみると、大学等進学者 9,002 人( 50.7%)、専修学校(専門課程)進学者 3,059 人( 17.2%)、専修学校(一般課程)等入学者 705人( 4.0%)、公共職業能力開発施設等入学者 109 人(0.6%)、就職者 4,083人( 23.0%)、一時的な仕事に就いた者 145 人( 0.8%)、左記以外の者 649 人( 3.7%)、死亡・不詳 10 人( 0.1%)である。

$$\text{※大学等進学率} = \frac{A}{\text{卒業生総数}} \times 100, \quad \text{就職率} = \frac{E+I}{\text{卒業生総数}} \times 100$$

### (2) 大学等進学者・・・A

卒業生のうち大学等へ進学した者は、9,002 人(男 4,276 人、女 4,726 人)で、前年より 139 人増加している。

- ① 大学等進学率は 50.7%で、前年より 0.2 ポイント上昇している。
- ② 男女別の進学率をみると、男子 47.0%、女子 54.5%で、女子が男子を 7.5 ポイント上回っている。
- ③ 進学状況をみると、大学(学部)への進学者は 8,141 人( 90.4%)、短期大学(本科) 737 人( 8.2%)、高等学校の専攻科 122 人( 1.4%)などである。

### (3) 専修学校(専門課程)進学者・・・B

卒業生のうち専修学校(専門課程)へ進学した者は、3,059人(男 1,162 人、女 1,897 人)で、前年より 99 人増加している。

### (4) 専修学校(一般課程)等入学者・・・C

卒業生のうち専修学校(一般課程)等へ入学した者は、705 人(男 447 人、女 258人)で、前年より 13人減少している。

### (5) 公共職業能力開発施設等入学者・・・D

公共職業能力開発施設等に入学した者は、109 人(男 88人、女 21 人)で、前年より 16 人増加している。

表 48 高等学校卒業後の状況

(単位:人、%)

区 分	卒業者 総数 (A～H)	A 大学等 進学者		B 専修学校 (専門課程) 進学者	C 専修学校 (一般課程) 等入学者	D 公共職業 能力開発施 設等入学者	E 就 職 者		F 一時的な 仕事に 就いた者
		通信教育 部を除く 進学者	正規の職 員・従業員、 自営業主等	正規の職員 等でない者					
平成25年3月	17,686	9,028	9,026	2,929	742	138	3,737		274
平成26年3月	17,054	8,727	8,726	2,935	638	101	3,745		200
平成27年3月	17,631	8,936	8,933	3,010	721	89	3,992	28	181
平成28年3月	17,534	8,863	8,861	2,960	718	93	4,064	23	161
平成29年3月	17,762	9,002	9,001	3,059	705	109	4,046	37	145
対前年度増減	228	139	140	99	△ 13	16	△ 18	14	△ 16
構 成 比	100.0	50.7	50.7	17.2	4.0	0.6	22.8	0.2	0.8
男	9,091	4,276	4,276	1,162	447	88	2,682	10	63
女	8,671	4,726	4,725	1,897	258	21	1,364	27	82

区 分	G 左記以 外の者	H 死亡・不 詳	I A・B・C・Dのうち就職している者(再掲)							大学等 進学率	通信教育 部を除く 進学率	就職率
			計	正規の職 員等	正規の職 員等でない 者	Aのう ち	Bのう ち	Cのう ち	Dのう ち			
平成25年3月	837	1	11	...	...	10	-	-	1	51.0	51.0	21.2
平成26年3月	705	3	1	...	...	1	-	-	-	51.2	51.2	22.0
平成27年3月	671	3	2	2	-	...	...	...	...	50.7	50.7	22.8
平成28年3月	652	-	3	3	-	...	...	...	...	50.5	50.5	23.3
平成29年3月	649	10	1	1	-	...	...	...	...	50.7	50.7	23.0
対前年度増減	△ 3	10	△ 2	△ 2	0	...	...	...	...	0.2	0.2	△ 0.3
構 成 比	3.7	0.1	0.0	0.0	0.0	...	...	...	...	...	...	...
男	355	8	-	-	-	...	...	...	...	47.0	47.0	29.6
女	294	2	1	1	-	...	...	...	...	54.5	54.5	16.1

表 49 大学等進学率(就職進学者を含む。)

(単位:%)

区 分	岡 山 県	男	女	(参考) 全国平均
平成25年3月	51.0	46.6	55.8	53.2
平成26年3月	51.2	46.2	56.1	53.8
平成27年3月	50.7	46.3	55.1	54.5
平成28年3月	50.5	46.6	54.5	54.7
平成29年3月	50.7	47.0	54.5	54.7

表 50 進学状況

(単位:人、%)

区 分	計	男		女	
		構成比	構成比	構成比	構成比
計	9,002	100.0	100.0	100.0	100.0
大 学 学 部	8,141	90.4	98.4	83.2	83.2
短 期 大 学 本 科	737	8.2	1.5	14.2	14.2
大学・短大の通信教育部	1	0.0	0.0	0.0	0.0
大学・短大の別科	1	0.0	0.0	0.0	0.0
高等学校の専攻科	122	1.4	0.1	2.5	2.5
特別支援学校高等部専攻科	-	-	-	-	-

(6) 就職者 ……E

卒業者のうち就職した者は、4,084人(就職者4,083人、進学者等のうち就職している者1人)で、前年より6人減少している。

- ① 就職率は23.0%で、前年より0.3ポイント低下している。
- ② 男女別の就職率をみると、男子29.6%、女子16.1%で、男子が女子を13.5ポイント上回っている。
- ③ 就職者総数を産業別にみると、第2次産業が2,261人(55.4%)で最も多く、次いで第3次産業1,761人(43.1%)、第1次産業29人(0.7%)となっている。
- ④ 就職者総数を県内・県外別にみると、県内が3,337人、県外が747人である。

(7) 一時的な仕事に就いた者……F

一時的な仕事に就いた者は、145人(男63人、女82人)で、前年より16人減少している。

(8) 左記以外の者……G

左記以外の者は、649人(男355人、女294人)で、前年より3人減少している。

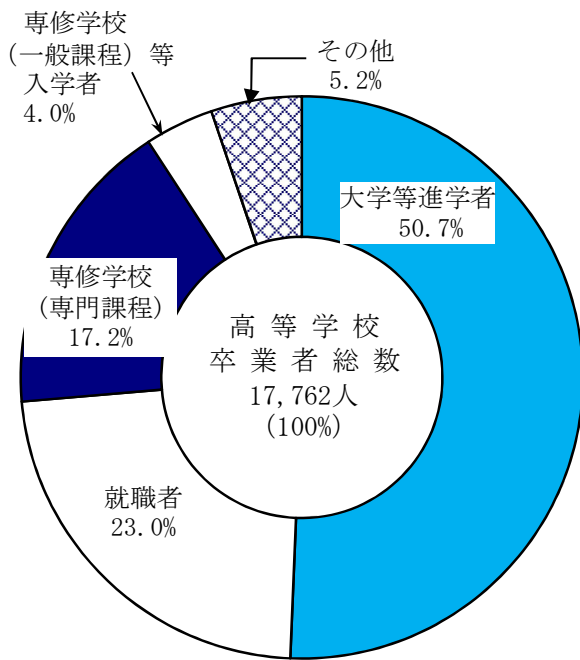
表 51 就職率(就職進学者を含む。) (単位:%)

区 分	岡 山 県	男	女	(参考) 全国平均
平成25年3月	21.2	27.7	14.3	17.0
平成26年3月	22.0	29.8	14.1	17.5
平成27年3月	22.8	30.6	15.0	17.8
平成28年3月	23.3	31.4	15.3	17.9
平成29年3月	23.0	29.6	16.1	17.8

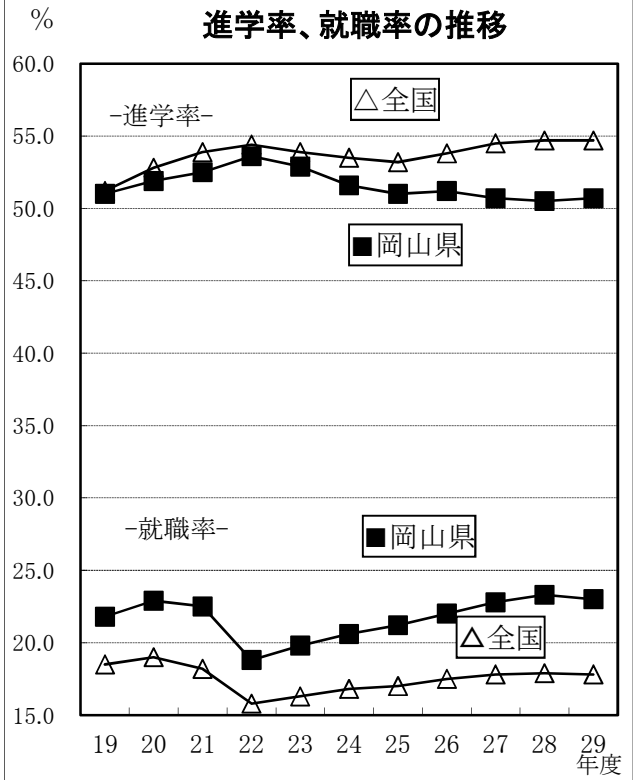
表 52 産業別、県内・県外別就職状況 (単位:人、%)

区 分	総 数		県 内 就 職 者		県 外 就 職 者	
	実 数	構 成 比	実 数	構 成 比	実 数	構 成 比
計	4,084	100.0	3,337	100.0	747	100.0
第1次産業	29	0.7	27	0.8	2	0.3
第2次産業	2,261	55.4	1,872	56.1	389	52.1
第3次産業	1,761	43.1	1,409	42.2	352	47.1
上記以外のもの	33	0.8	29	0.9	4	0.5

### 卒業後の状況割合



### 進学率、就職率の推移



# 統計表

- I 学 校 調 査 (第1表～第24表)
- II 卒 業 後 の 状 況 調 査 (第25表～第38表)
- III 不 就 学 学 齡 児 童 生 徒 調 査 (第39表)
- IV 学 校 施 設 調 査 (第40表～第41表)

# I 学 校 調 査

1	総 括 表	.....	37
2	幼 稚 園	.....	38
3	幼保連携型認定こども園	.....	40
4	小 学 校	.....	42
5	中 学 校	.....	48
6	高 等 学 校	.....	54
7	特 別 支 援 学 校	.....	59
8	専 修 学 校	.....	60
9	各 種 学 校	.....	60

# I 学校調査

## 1 総括表

第1表 総括表  
平成29年5月1日現在

(単位:校、学級、人)

区分	学校(園)数			学級数	園児・児童・生徒数			教員数 (本務者)	職員数 (本務者)
	計	本校(園)	分校(園)		計	男	女		
総数	1,053	1,048	5	9,503	244,915	124,663	120,252	20,000	3,319
注1)									
国立	5	5	-	48	1,402	728	674	107	10
公立	902	897	5	9,026	204,179	104,855	99,324	17,072	2,577
私立	146	146	-	429	39,334	19,080	20,254	2,821	732
幼稚園	276	276	-	913	16,382	8,390	7,992	1,376	146
国立	1	1	-	6	143	73	70	8	0
公立	245	245	-	670	10,627	5,482	5,145	956	58
私立	30	30	-	237	5,612	2,835	2,777	412	88
幼保連携型認定 こども園	46	46	-	220	5,671	2,937	2,734	835	151
公立	32	32	-	153	3,667	1,918	1,749	535	90
私立	14	14	-	67	2,004	1,019	985	300	61
小学校	396	391	5	4,776	101,550	52,452	49,098	7,462	1,120
国立	1	1	-	18	622	313	309	31	5
公立	391	386	5	4,716	99,991	51,688	48,303	7,349	1,092
私立	4	4	-	42	937	451	486	82	23
中学校	164	164	-	1,999	52,682	26,896	25,786	4,139	424
国立	1	1	-	15	535	284	251	31	2
公立	154	154	-	1,901	49,619	25,565	24,054	3,920	394
私立	9	9	-	83	2,528	1,047	1,481	188	28
高等学校	86	86	-	注2) 1,024	54,239	27,436	26,803	4,037	939
公立	63	63	-	1,024	36,985	18,170	18,815	2,961	697
私立	23	23	-	...	17,254	9,266	7,988	1,076	242
中等教育学校	2	2	-	注3) 28	1,059	542	517	94	19
公立	1	1	-	28	942	472	470	61	12
私立	1	1	-	...	117	70	47	33	7
特別支援学校	16	16	-	543	2,340	1,553	787	1,308	235
国立	1	1	-	9	58	42	16	30	2
公立	15	15	-	534	2,282	1,511	771	1,278	233
専修学校	52	52	-	...	9,562	3,612	5,950	628	243
国立	1	1	-	...	44	16	28	7	1
公立	1	1	-	...	66	49	17	12	1
私立	50	50	-	...	9,452	3,547	5,905	609	241
各種学校	15	15	-	...	1,430	845	585	121	42
私立	15	15	-	...	1,430	845	585	121	42
(別掲)									
通信制高等学校	5	5	-	...	2,405	1,154	1,251	33	9
公立	1	1	-	...	1,270	605	665	20	3
私立	4	4	-	...	1,135	549	586	13	6

注1) 総数には、通信制高等学校の各項目は加算していない。また、調査していない項目「…」については、加算していない。

注2) 高等学校については、学級数は本科のみ、生徒数は本科及び専攻科の合計である。また、私立の学級数は調査していない。

注3) 中等教育学校については、学級数は公立のみ。私立の学級数は調査していない。



## 2 幼稚園

第2表 市町村別園数、学級数、在園者数、教員数、職員数  
平成29年5月1日現在

市町村名	園数			学級数	在園者数						
	計	本園	分園		総数			3歳		4歳	
					計	男	女	うち男	うち男		
県計	276	276	-	913	16,382	8,390	7,992	3,801	1,927	6,024	3,094
市計	257	257	-	858	15,700	8,043	7,657	3,694	1,875	5,751	2,959
郡計	19	19	-	55	682	347	335	107	52	273	135
岡山市	78	78	-	304	6,594	3,372	3,222	1,308	668	2,574	1,311
北區	29	29	-	127	2,880	1,472	1,408	643	330	1,112	567
中區	16	16	-	64	1,347	703	644	224	114	523	277
東區	19	19	-	41	643	319	324	92	46	255	130
南區	14	14	-	72	1,724	878	846	349	178	684	337
倉敷市	64	64	-	269	5,744	2,927	2,817	1,623	821	1,943	978
津山市	16	16	-	32	430	241	189	54	24	171	103
玉野市	7	7	-	22	306	155	151	100	47	107	57
笠岡市	12	12	-	27	200	93	107	57	27	74	33
井原市	13	13	-	36	299	150	149	77	39	101	54
総社市	17	17	-	60	879	461	418	255	135	299	167
高梁市	11	11	-	22	159	82	77	42	22	58	32
新見市	3	3	-	2	8	5	3	-	-	4	1
備前市	4	4	-	10	119	63	56	-	-	57	33
瀬戸内市	10	10	-	19	338	171	167	78	44	125	59
赤磐市	6	6	-	21	320	176	144	96	48	112	70
真庭市	8	8	-	13	101	54	47	-	-	43	21
美作市	5	5	-	14	63	34	29	4	-	26	15
浅口市	3	3	-	7	140	59	81	-	-	57	25
和気町	3	3	-	15	146	77	69	33	19	53	27
早島町	1	1	-	6	136	72	64	37	18	48	22
里庄町	2	2	-	4	86	43	43	-	-	43	19
矢掛町	4	4	-	8	54	28	26	-	-	25	14
新庄村	-	-	-	-	-	-	-	-	-	-	-
鏡野町	2	2	-	5	33	19	14	9	5	12	9
勝央町	-	-	-	-	-	-	-	-	-	-	-
奈義町	2	2	-	4	125	61	64	-	-	64	29
西粟倉村	1	1	-	3	40	21	19	14	4	11	7
久米南町	-	-	-	-	-	-	-	-	-	-	-
美咲町	-	-	-	-	-	-	-	-	-	-	-
加賀吉備中央町	4	4	-	10	62	26	36	14	6	17	8
〈再掲〉											
(国立)	1	1	-	6	143	73	70	48	24	48	24
岡山市	1	1	-	6	143	73	70	48	24	48	24
(私立)	30	30	-	237	5,612	2,835	2,777	1,908	947	1,856	928
岡山市	13	13	-	110	2,783	1,403	1,380	949	481	954	467
倉敷市	15	15	-	116	2,617	1,324	1,293	905	442	821	417
津山市	2	2	-	11	212	108	104	54	24	81	44
〈再掲(県民局別)〉											
備前県民局	112	112	-	401	7,885	4,040	3,845	1,629	832	3,045	1,565
備中県民局	130	130	-	441	7,705	3,920	3,785	2,091	1,062	2,652	1,345
美作県民局	34	34	-	71	792	430	362	81	33	327	184

(単位:園、学級、人)

在園者数		修了者数			認可 定員数	教員数 (本務者)			職員数 (本務者)			教育補助員 (本務者)
5 歳	うち男	計	男	女		計	男	女	計	男	女	
6,557	3,369	6,991	3,563	3,428	33,153	1,376	53	1,323	146	47	99	178
6,255	3,209	6,678	3,404	3,274	31,714	1,294	49	1,245	145	47	98	160
302	160	313	159	154	1,439	82	4	78	1	-	1	18
2,712	1,393	2,887	1,450	1,437	9,279	453	11	442	57	17	40	39
1,125	575	1,272	621	651	3,875	186	5	181	24	9	15	-
600	312	616	328	288	1,809	85	2	83	5	-	5	3
296	143	299	155	144	1,350	62	2	60	9	-	9	-
691	363	700	346	354	2,245	120	2	118	19	8	11	36
2,178	1,128	2,274	1,162	1,112	10,570	445	27	418	44	26	18	67
205	114	211	115	96	1,845	42	3	39	10	2	8	2
99	51	113	70	43	650	35	-	35	7	-	7	-
69	33	69	36	33	1,325	29	1	28	5	-	5	-
121	57	136	78	58	975	53	-	53	-	-	-	-
325	159	327	158	169	2,175	78	4	74	17	-	17	16
59	28	55	29	26	1,140	23	-	23	-	-	-	16
4	4	6	1	5	210	2	-	2	-	-	-	-
62	30	111	56	55	420	15	1	14	1	-	1	-
135	68	132	72	60	965	28	-	28	-	-	-	-
112	58	125	59	66	720	41	1	40	-	-	-	10
58	33	67	31	36	490	20	1	19	-	-	-	2
33	19	40	25	15	560	20	-	20	4	2	2	-
83	34	125	62	63	390	10	-	10	-	-	-	8
60	31	70	31	39	178	24	1	23	-	-	-	3
51	32	52	26	26	136	8	-	8	-	-	-	2
43	24	58	33	25	140	7	-	7	-	-	-	5
29	14	24	11	13	350	9	-	9	-	-	-	-
-	-	-	-	-	-	-	-	-	-	-	-	-
12	5	14	12	2	110	7	-	7	-	-	-	-
-	-	-	-	-	-	-	-	-	-	-	-	-
61	32	56	30	26	160	6	-	6	-	-	-	5
15	10	17	5	12	105	7	1	6	1	-	1	-
-	-	-	-	-	-	-	-	-	-	-	-	-
-	-	-	-	-	-	-	-	-	-	-	-	-
31	12	22	11	11	260	14	2	12	-	-	-	3
〈再掲〉												
47	25	48	24	24	144	8	1	7	-	-	-	-
47	25	48	24	24	144	8	1	7	-	-	-	-
1,848	960	1,886	960	926	7,260	412	16	396	88	45	43	60
880	455	923	442	481	3,095	182	6	176	38	17	21	39
891	465	878	475	403	3,810	211	8	203	44	26	18	19
77	40	85	43	42	355	19	2	17	6	2	4	2
〈再掲(県民局別)〉												
3,211	1,643	3,460	1,749	1,711	12,472	610	16	594	65	17	48	55
2,962	1,513	3,126	1,596	1,530	17,411	664	32	632	66	26	40	114
384	213	405	218	187	3,270	102	5	97	15	4	11	9

### 3 幼保連携型認定こども園

第3表 市町村別園数、学級数、在園者数、職員数  
平成29年5月1日現在

市町村名	園数			学級数	在園者数							
	計	本園	分園		総数			0歳	1歳	2歳	3歳	4歳
					計	男	女					
県計	46	46	-	220	5,671	2,937	2,734	182	565	692	1,352	1,428
市計	45	45	-	217	5,628	2,916	2,712	178	554	681	1,346	1,421
郡計	1	1	-	3	43	21	22	4	11	11	6	7
岡山市	13	13	-	71	2,135	1,158	977	102	227	265	459	529
北区	8	8	-	48	1,495	802	693	74	154	178	327	370
中区	1	1	-	3	122	64	58	10	19	20	23	25
東区	3	3	-	11	285	167	118	14	39	50	66	59
南区	1	1	-	9	233	125	108	4	15	17	43	75
倉敷市	7	7	-	41	1,102	568	534	7	60	131	293	286
津山市	2	2	-	16	403	188	215	6	35	47	113	110
玉野市	-	-	-	-	-	-	-	-	-	-	-	-
笠岡市	-	-	-	-	-	-	-	-	-	-	-	-
井原市	-	-	-	-	-	-	-	-	-	-	-	-
総社市	1	1	-	6	193	102	91	5	18	18	50	49
高梁市	2	2	-	6	109	57	52	3	8	19	27	27
新見市	7	7	-	24	433	235	198	14	34	42	115	117
備前市	4	4	-	15	375	179	196	15	51	38	92	88
瀬戸内市	-	-	-	-	-	-	-	-	-	-	-	-
赤磐市	1	1	-	3	71	35	36	6	19	13	17	11
真庭市	4	4	-	18	462	218	244	13	67	77	92	107
美作市	-	-	-	-	-	-	-	-	-	-	-	-
浅口市	4	4	-	17	345	176	169	7	35	31	88	97
和气町	-	-	-	-	-	-	-	-	-	-	-	-
都窪郡	-	-	-	-	-	-	-	-	-	-	-	-
早島町	-	-	-	-	-	-	-	-	-	-	-	-
浅口市	-	-	-	-	-	-	-	-	-	-	-	-
里庄町	-	-	-	-	-	-	-	-	-	-	-	-
小田郡	-	-	-	-	-	-	-	-	-	-	-	-
矢掛町	-	-	-	-	-	-	-	-	-	-	-	-
真庭郡	-	-	-	-	-	-	-	-	-	-	-	-
新庄村	-	-	-	-	-	-	-	-	-	-	-	-
苫田郡	-	-	-	-	-	-	-	-	-	-	-	-
鏡野町	-	-	-	-	-	-	-	-	-	-	-	-
勝田郡	-	-	-	-	-	-	-	-	-	-	-	-
勝央町	-	-	-	-	-	-	-	-	-	-	-	-
英田郡	-	-	-	-	-	-	-	-	-	-	-	-
西粟倉村	-	-	-	-	-	-	-	-	-	-	-	-
久米郡	-	-	-	-	-	-	-	-	-	-	-	-
久米南町	-	-	-	-	-	-	-	-	-	-	-	-
美咲町	-	-	-	-	-	-	-	-	-	-	-	-
加賀郡	-	-	-	-	-	-	-	-	-	-	-	-
吉備中央町	1	1	-	3	43	21	22	4	11	11	6	7
〈再掲〉												
(私立)	14	14	-	67	2,004	1,019	985	96	234	302	474	474
岡山市	7	7	-	32	1,138	600	538	78	153	175	245	246
倉敷市	2	2	-	12	387	186	201	3	10	66	97	106
津山市	1	1	-	9	195	92	103	-	12	19	64	60
赤磐市	1	1	-	3	71	35	36	6	19	13	17	11
浅口市	2	2	-	8	170	85	85	5	29	18	45	44
吉備中央町	1	1	-	3	43	21	22	4	11	11	6	7
〈再掲(県民局別)〉												
備前県民局	19	19	-	92	2,624	1,393	1,231	127	308	327	574	635
備中県民局	21	21	-	94	2,182	1,138	1,044	36	155	241	573	576
美作県民局	6	6	-	34	865	406	459	19	102	124	205	217

(単位:園、人)

在園者数	修了者数			認可 定員数	教育・保育職員数 (本務者)			その他の職員数(本務者)					
								事務職員			その他		
	計	男	女		計	男	女	計	男	女	計	男	女
5歳													
1,452	1,108	567	541	6,628	835	32	803	20	5	15	131	4	127
1,448	1,108	567	541	6,568	826	32	794	20	5	15	128	4	124
4	-	-	-	60	9	-	9	-	-	-	3	-	3
553	394	201	193	2,348	308	9	299	5	1	4	41	3	38
392	255	129	126	1,628	201	5	196	4	1	3	30	3	27
25	-	-	-	150	23	-	23	1	-	1	7	-	7
57	61	31	30	330	55	3	52	-	-	-	2	-	2
79	78	41	37	240	29	1	28	-	-	-	2	-	2
325	242	126	116	1,121	157	5	152	4	2	2	17	1	16
92	76	33	43	464	55	1	54	3	1	2	2	-	2
-	-	-	-	-	-	-	-	-	-	-	-	-	-
-	-	-	-	-	-	-	-	-	-	-	-	-	-
-	-	-	-	-	-	-	-	-	-	-	-	-	-
53	60	31	29	250	29	-	29	-	-	-	6	-	6
25	33	15	18	220	27	-	27	-	-	-	4	-	4
111	107	67	40	495	66	3	63	-	-	-	13	-	13
91	55	27	28	573	53	6	47	4	-	4	11	-	11
-	-	-	-	-	-	-	-	-	-	-	-	-	-
5	-	-	-	90	14	2	12	1	-	1	4	-	4
106	100	50	50	500	71	2	69	-	-	-	17	-	17
-	-	-	-	-	-	-	-	-	-	-	-	-	-
87	41	17	24	507	46	4	42	3	1	2	13	-	13
-	-	-	-	-	-	-	-	-	-	-	-	-	-
-	-	-	-	-	-	-	-	-	-	-	-	-	-
-	-	-	-	-	-	-	-	-	-	-	-	-	-
-	-	-	-	-	-	-	-	-	-	-	-	-	-
-	-	-	-	-	-	-	-	-	-	-	-	-	-
-	-	-	-	-	-	-	-	-	-	-	-	-	-
-	-	-	-	-	-	-	-	-	-	-	-	-	-
-	-	-	-	-	-	-	-	-	-	-	-	-	-
-	-	-	-	-	-	-	-	-	-	-	-	-	-
4	-	-	-	60	9	-	9	-	-	-	3	-	3
〈再掲〉													
424	278	140	138	2,259	300	13	287	14	5	9	47	4	43
241	134	67	67	1,285	186	6	180	5	1	4	30	3	27
105	89	50	39	390	40	2	38	4	2	2	3	1	2
40	40	18	22	234	22	-	22	2	1	1	-	-	-
5	-	-	-	90	14	2	12	1	-	1	4	-	4
29	15	5	10	200	29	3	26	2	1	1	7	-	7
4	-	-	-	60	9	-	9	-	-	-	3	-	3
〈再掲(県民局別)〉													
653	449	228	221	3,071	384	17	367	10	1	9	59	3	56
601	483	256	227	2,593	325	12	313	7	3	4	53	1	52
198	176	83	93	964	126	3	123	3	1	2	19	-	19

## 4 小学校

第4表 市町村別学校数、学級数、児童数  
平成29年5月1日現在

市町村名	学 校 数			学 級 数				児 童 数				
	計	本校	分校	計	単式	複式	特別 支援	総 数			1 年	
								計	男	女	うち男	
県 計	396	391	5	4,776	3,721	134	921	101,550	52,452	49,098	16,748	8,532
市 計	352	347	5	4,394	3,430	113	851	95,913	49,584	46,329	15,844	8,071
郡 計	44	44	-	382	291	21	70	5,637	2,868	2,769	904	461
岡 山 市	95	93	2	1,613	1,259	13	341	39,208	20,044	19,164	6,510	3,264
北 区	36	36	-	647	505	5	137	16,021	8,264	7,757	2,652	1,343
中 区	15	15	-	337	264	1	72	8,701	4,416	4,285	1,467	734
東 区	20	20	-	233	183	4	46	4,990	2,499	2,491	812	400
南 区	24	22	2	396	307	3	86	9,496	4,865	4,631	1,579	787
倉 敷 市	64	63	1	1,116	894	13	209	27,434	14,208	13,226	4,618	2,408
津 山 市	27	27	-	291	235	-	56	5,589	2,928	2,661	890	451
玉 野 市	14	14	-	135	107	1	27	2,467	1,326	1,141	388	201
笠 岡 市	18	18	-	126	95	12	19	2,169	1,108	1,061	338	172
井 原 市	14	14	-	105	79	5	21	1,852	963	889	298	153
総 社 市	15	15	-	189	143	2	44	3,966	2,073	1,893	665	327
高 梁 市	15	15	-	99	67	18	14	1,209	631	578	180	86
新 見 市	17	17	-	105	78	17	10	1,333	727	606	198	104
備 前 市	10	10	-	82	64	2	16	1,335	714	621	235	119
瀬 戸 内 市	9	9	-	95	74	4	17	1,792	942	850	309	171
赤 磐 市	12	12	-	131	100	4	27	2,410	1,223	1,187	419	202
真 庭 市	25	24	1	155	119	19	17	2,255	1,161	1,094	363	189
美 作 市	9	9	-	77	55	3	19	1,222	655	567	157	85
浅 口 市	8	7	1	75	61	-	14	1,672	881	791	276	139
和 気 郡												
和 気 町	3	3	-	35	29	-	6	582	286	296	91	41
都 窪 郡												
早 島 町	1	1	-	32	25	-	7	782	406	376	119	65
浅 口 郡												
里 庄 町	2	2	-	28	24	-	4	637	331	306	108	62
小 田 郡												
矢 掛 町	7	7	-	50	39	2	9	599	290	309	82	39
真 庭 郡												
新 庄 村	1	1	-	4	2	2	-	41	21	20	7	3
勝 田 郡												
鏡 野 町	8	8	-	51	33	10	8	654	347	307	96	53
勝 田 郡												
勝 央 町	2	2	-	30	23	-	7	657	346	311	107	48
英 田 郡												
奈 義 町	1	1	-	13	11	-	2	277	141	136	53	31
久 米 郡												
西 粟 倉 村	1	1	-	7	6	-	1	82	31	51	18	5
久 米 郡												
久 米 南 町	3	3	-	22	18	-	4	186	83	103	28	11
美 咲 町	5	5	-	42	31	-	11	658	329	329	104	48
加 賀 郡												
吉 備 中央 町	10	10	-	68	50	7	11	482	257	225	91	55
〈再 掲〉												
( 国 立 )	1	1	-	18	18	-	-	622	313	309	105	53
岡 山 市	1	1	-	18	18	-	-	622	313	309	105	53
( 私 立 )	4	4	-	42	40	2	-	937	451	486	157	80
岡 山 市	3	3	-	34	34	-	-	930	447	483	156	79
吉 備 中央 町	1	1	-	8	6	2	-	7	4	3	1	1
〈再 掲(県民局別)〉												
備 前 県 民 局	153	151	2	2,159	1,683	31	445	48,276	24,792	23,484	8,043	4,053
備 中 県 民 局	161	159	2	1,925	1,505	69	351	41,653	21,618	20,035	6,882	3,555
美 作 県 民 局	82	81	1	692	533	34	125	11,621	6,042	5,579	1,823	924

(単位:校、学級、人)

児 童 数										特別支援 学級児童数 (再掲)	帰国児童数 (再掲)
2 年		3 年		4 年		5 年		6 年			
	うち男		うち男		うち男		うち男		うち男		
16,690	8,541	16,944	8,690	17,298	9,045	17,074	8,855	16,796	8,789	4,765	44
15,747	8,065	16,053	8,244	16,314	8,540	16,119	8,364	15,836	8,300	4,475	43
943	476	891	446	984	505	955	491	960	489	290	1
6,490	3,278	6,614	3,369	6,645	3,479	6,556	3,387	6,393	3,267	1,917	28
2,668	1,366	2,735	1,426	2,735	1,465	2,650	1,375	2,581	1,289	749	20
1,503	751	1,470	726	1,475	778	1,444	743	1,342	684	419	4
816	397	826	411	810	404	849	444	877	443	231	2
1,503	764	1,583	806	1,625	832	1,613	825	1,593	851	518	2
4,484	2,278	4,614	2,362	4,681	2,463	4,585	2,310	4,452	2,387	1,192	5
885	466	935	505	932	471	989	531	958	504	243	-
405	205	419	237	423	232	424	229	408	222	129	-
378	190	350	174	380	181	344	181	379	210	69	-
304	170	309	135	315	166	308	164	318	175	86	1
668	346	657	335	680	362	655	351	641	352	244	2
209	112	190	98	187	92	220	126	223	117	57	3
210	122	205	106	249	139	223	122	248	134	32	1
191	111	216	109	244	133	242	137	207	105	64	-
329	185	267	149	303	153	300	160	284	124	83	-
373	183	404	203	405	198	393	206	416	231	150	2
353	175	390	197	379	210	370	190	400	200	43	-
191	97	207	115	219	119	222	120	226	119	108	-
277	147	276	150	272	142	288	150	283	153	58	1
87	40	92	46	100	58	90	43	122	58	23	-
154	82	126	59	136	78	138	64	109	58	40	-
113	59	95	49	108	58	113	59	100	44	18	-
107	55	90	47	105	51	109	51	106	47	32	1
5	3	9	6	6	3	6	3	8	3	-	-
122	55	112	59	116	63	96	54	112	63	32	-
102	58	117	65	117	60	101	53	113	62	43	-
50	28	47	22	47	19	43	16	37	25	16	-
16	4	6	1	15	6	12	8	15	7	6	-
29	12	31	15	26	9	35	21	37	15	9	-
95	51	92	43	133	54	120	73	114	60	44	-
63	29	74	34	75	46	92	46	87	47	27	-
〈再掲〉											
105	53	103	52	103	53	101	50	105	52	-	-
105	53	103	52	103	53	101	50	105	52	-	-
179	92	170	88	150	69	130	56	151	66	-	7
179	92	169	87	150	69	128	56	148	64	-	7
-	-	1	1	-	-	2	-	3	2	-	-
〈再掲(県民局別)〉											
7,938	4,031	8,086	4,147	8,195	4,299	8,097	4,208	7,917	4,054	2,393	30
6,904	3,561	6,912	3,515	7,113	3,732	6,983	3,578	6,859	3,677	1,828	14
1,848	949	1,946	1,028	1,990	1,014	1,994	1,069	2,020	1,058	544	-

第5表 市町村別教員数、職員数  
平成29年5月1日現在

市町村名	教 員 数 ( 本 務 者 )							
	総 数			校 長	副 校 長	教 頭	主 幹 教 諭	指 導 教 諭
	計	男	女					
県 計	7,462	2,819	4,643	390	28	396	80	115
市 計	6,840	2,563	4,277	346	28	352	73	101
郡 計	622	256	366	44	-	44	7	14
岡 山 市	2,399	924	1,475	93	13	100	24	27
北 区	977	362	615	36	7	40	8	12
中 区	490	202	288	14	4	15	5	6
東 区	357	141	216	21	1	20	4	2
南 区	575	219	356	22	1	25	7	7
倉 敷 市	1,702	592	1,110	63	12	65	18	11
津 山 市	463	172	291	27	1	28	5	13
玉 野 市	220	83	137	14	-	14	2	2
笠 岡 市	215	82	133	18	-	13	1	2
井 原 市	181	69	112	13	-	13	1	5
総 社 市	299	110	189	15	2	15	4	6
高 梁 市	159	68	91	15	-	15	1	2
新 見 市	174	68	106	17	-	17	3	3
備 前 市	141	54	87	10	-	10	1	5
瀬 戸 内 市	155	61	94	9	-	9	3	6
赤 磐 市	211	86	125	12	-	12	5	8
真 庭 市	262	100	162	24	-	24	1	5
美 作 市	133	54	79	9	-	10	2	3
浅 口 市	126	40	86	7	-	7	2	3
和 気 郡								
和 気 町	57	25	32	3	-	3	2	2
都 窪 郡								
早 島 町	47	18	29	1	-	2	-	1
浅 口 郡								
里 庄 町	43	19	24	2	-	2	2	-
小 田 郡								
矢 掛 町	83	32	51	7	-	7	1	3
真 庭 郡								
新 庄 村	10	4	6	1	-	1	-	-
苦 田 郡								
鏡 野 町	85	33	52	8	-	8	-	2
勝 田 郡								
勝 央 町	41	17	24	2	-	2	1	-
奈 義 町	23	7	16	1	-	1	-	1
英 田 郡								
西 粟 倉 村	11	3	8	1	-	1	-	-
久 米 郡								
久 米 南 町	33	12	21	3	-	3	-	1
美 咲 町	68	28	40	5	-	5	-	2
加 賀 郡								
吉 備 中央 町	121	58	63	10	-	9	1	2
〈再 掲〉								
( 国 立 )	31	16	15	-	-	1	1	-
岡 山 市	31	16	15	-	-	1	1	-
( 私 立 )	82	35	47	4	1	3	1	1
岡 山 市	77	33	44	3	1	3	1	1
吉 備 中央 町	5	2	3	1	-	-	-	-
〈再 掲( 県 民 局 別 )〉								
備 前 県 民 局	3,304	1,291	2,013	151	13	157	38	52
備 中 県 民 局	3,029	1,098	1,931	158	14	156	33	36
美 作 県 民 局	1,129	430	699	81	1	83	9	27

(単位:人)

教 員 数 ( 本 務 者 )						職 員 数 ( 本 務 者 )		
教 諭	助 教 諭	養 護 教 諭	養 護 助 教 諭	栄 養 教 諭	講 師	計	男	女
4,959	1	385	68	104	936	1,120	200	920
4,582	1	344	62	92	859	964	177	787
377	-	41	6	12	77	156	23	133
1,648	1	98	20	28	347	395	96	299
682	1	39	11	12	129	162	38	124
347	-	18	1	7	73	73	22	51
232	-	19	3	-	55	71	18	53
387	-	22	5	9	90	89	18	71
1,197	-	72	11	30	223	128	15	113
301	-	23	4	2	59	31	9	22
147	-	14	1	3	23	45	10	35
141	-	14	5	3	18	25	2	23
111	-	13	-	3	22	19	1	18
205	-	15	2	2	33	32	2	30
95	-	13	2	2	14	24	3	21
100	-	16	2	3	13	29	6	23
91	-	10	1	3	10	35	9	26
102	-	9	2	1	14	36	3	33
128	-	12	3	4	27	27	4	23
153	-	20	6	4	25	93	12	81
79	-	8	1	2	19	38	4	34
84	-	7	2	2	12	7	1	6
31	-	3	2	-	11	14	-	14
34	-	1	-	1	7	6	1	5
27	-	2	-	1	7	9	-	9
49	-	7	-	1	8	7	2	5
4	-	1	-	1	2	4	1	3
46	-	6	3	-	12	26	5	21
31	-	2	-	1	2	5	-	5
14	-	1	-	1	4	5	1	4
7	-	1	-	1	-	6	1	5
19	-	3	-	-	4	14	2	12
42	-	5	-	2	7	27	2	25
73	-	9	1	3	13	33	8	25
〈再 掲〉								
27	-	1	-	1	-	5	5	-
27	-	1	-	1	-	5	5	-
53	1	4	-	-	14	23	8	15
50	1	4	-	-	13	14	6	8
3	-	-	-	-	1	9	2	7
〈再 掲(県民局別)〉								
2,220	1	155	30	42	445	585	130	455
2,043	-	160	24	48	357	286	33	253
696	-	70	14	14	134	249	37	212



第6表 職名別教員数

平成29年5月1日現在

(単位:人)

区 分	本 務 者			兼 務 者		
	計	男	女	計	男	女
計	7,462	2,819	4,643	1,180	260	920
校 長	390	294	96	1	1	-
副 校 長	28	20	8	-	-	-
教 頭	396	277	119	13	8	5
主 幹 教 諭	80	56	24	2	2	-
指 導 教 諭	115	36	79	44	18	26
教 諭	4,959	1,822	3,137	242	132	110
助 教 諭	1	1	-	-	-	-
養 護 教 諭	385	-	385	4	-	4
養 護 助 教 諭	68	-	68	6	-	6
栄 養 教 諭	104	1	103	137	3	134
講 師	936	312	624	731	96	635

第7表 設置者別職員数(本務者)

各年5月1日現在

(単位:人)

区 分	総 数			負担法による者 (公立)(※注1)		そ の 他 の 者							
	計	男	女	事 務 職 員	学 校 栄 養 職 員	第 6 表 以 外 の 教 員 (※注2)	事 務 職 員	学 校 図 書 館 事 務 員	(養 護 師 等 )員	学 校 栄 養 職 員	学 校 給 食 調 理 従 事 員	用 務 員	警 備 員 ・ そ の 他
平成25年度	1,211	144	1,067	443	87	35	48	78	1	59	242	182	36
26	1,185	172	1,013	435	71	33	60	77	1	59	221	193	35
27	1,144	186	958	437	52	39	68	76	1	57	189	181	44
28	1,140	197	943	436	36	41	74	77	1	61	178	189	47
29	1,120	200	920	427	34	42	68	83	1	55	161	195	54
国 立	5	5	-	...	...	-	4	-	-	-	1	-	-
公 立	1,092	187	905	427	34	42	54	83	1	54	154	190	53
私 立	23	8	15	...	...	-	10	-	-	1	6	5	1

※注1) 「負担法による者」とは、都道府県費負担に係る都道府県立学校の職員及び市町村立学校職員給与負担法による職員

※注2) 「教員(本務者)、(兼務者)以外の教員」(第6表以外の教員)とは、市町村立学校で市町村が給与を負担して任用している本務の教員のうち、「法令に定める条件」を満たしていない者

第8表 私費負担の職員数(国・公立の本務者)、学校医等の数

各年5月1日現在

(単位:人)

区 分	私費負担の職員数(国・公立の本務者)					学 校 医 等 の 数		
	総 数	事務職員	学校図書館 事務員	給食職員	そ の 他	学 校 医	学校歯科医	学校薬剤師
平成25年度	1	-	-	-	1	1,046	428	406
26	1	-	-	-	1	1,038	427	403
27	1	-	-	-	1	1,042	426	401
28	1	-	-	-	1	1,039	422	397
29	1	-	-	-	1	1,028	414	391
国 立	-	-	-	-	-	4	1	1
公 立	1	-	-	-	1	1,015	409	387
私 立	...	...	...	...	...	9	4	3

第9表 児童数別学校数

各年5月1日現在

(単位:校、%)

区 分	0~	100~	150~	200~	250~	300~	400~	500~	600~
	99人	149人	199人	249人	299人	399人	499人	599人	699人
平成25年度	161	43	36	27	29	34	19	22	12
26	158	51	31	30	25	32	22	21	11
27	154	49	35	30	22	30	23	20	11
28	152	46	34	30	25	31	20	18	12
29	147	44	38	28	21	30	23	18	11
構 成 比	37.1	11.1	9.6	7.1	5.3	7.6	5.8	4.5	2.8
区 分	700~	800~	900~	1,000~	1,100~	1,200~	1,300~	1,400~	1,500人
	799人	899人	999人	1,099人	1,199人	1,299人	1,399人	1,499人	以上
平成25年度	10	11	8	4	1	2	-	-	-
26	9	13	7	4	1	2	-	-	-
27	8	14	9	2	1	1	1	-	-
28	8	13	8	4	-	1	1	-	-
29	8	15	7	2	2	1	1	-	-
構 成 比	2.0	3.8	1.8	0.5	0.5	0.3	0.3	-	-

## 5 中学校

第10表 市町村別学校数、学級数、生徒数  
平成29年5月1日現在

市町村名	学 校 数			学 級 数				生 徒 数		
	計	本 校	分 校	計	単 式	複 式	特 別 支 援	総 数		
								計	男	女
県 計	164	164	-	1,999	1,640	-	359	52,682	26,896	25,786
市 計	148	148	-	1,871	1,539	-	332	49,837	25,395	24,442
郡 計	16	16	-	128	101	-	27	2,845	1,501	1,344
岡 山 市	45	45	-	701	588	-	113	19,748	10,040	9,708
北 区	17	17	-	267	222	-	45	7,423	3,741	3,682
中 区	10	10	-	161	139	-	22	4,664	2,292	2,372
東 区	7	7	-	96	80	-	16	2,701	1,407	1,294
南 区	11	11	-	177	147	-	30	4,960	2,600	2,360
倉 敷 市	28	28	-	488	410	-	78	13,547	6,804	6,743
津 山 市	9	9	-	119	95	-	24	3,091	1,586	1,505
玉 野 市	7	7	-	57	46	-	11	1,332	701	631
笠 岡 市	10	10	-	58	46	-	12	1,112	572	540
井 原 市	5	5	-	44	33	-	11	1,022	546	476
総 社 市	4	4	-	71	58	-	13	1,938	1,006	932
高 梁 市	6	6	-	37	28	-	9	672	343	329
新 見 市	5	5	-	33	27	-	6	771	407	364
備 前 市	5	5	-	36	27	-	9	803	428	375
瀬 戸 内 市	3	3	-	34	28	-	6	950	464	486
赤 磐 市	6	6	-	63	50	-	13	1,756	903	853
真 庭 市	6	6	-	50	39	-	11	1,136	577	559
美 作 市	5	5	-	34	24	-	10	633	301	332
浅 口 市	4	4	-	46	40	-	6	1,326	717	609
和 気 町	2	2	-	15	12	-	3	346	181	165
早 島 町	1	1	-	14	11	-	3	336	179	157
浅 口 町	1	1	-	10	9	-	1	284	152	132
小 田 町	1	1	-	12	8	-	4	290	176	114
真 庭 町	1	1	-	3	3	-	-	21	11	10
新 庄 村	1	1	-	14	11	-	3	321	159	162
鏡 野 町	1	1	-	11	9	-	2	297	150	147
勝 央 町	1	1	-	8	6	-	2	151	79	72
奈 義 町	1	1	-	3	3	-	-	33	14	19
西 栗 倉 村	1	1	-	6	4	-	2	117	58	59
久 米 南 町	3	3	-	19	15	-	4	374	191	183
美 咲 町	2	2	-	13	10	-	3	275	151	124
吉 備 中 央 町										
〈再 掲〉										
( 国 立 )	1	1	-	15	15	-	-	535	284	251
岡 山 市	1	1	-	15	15	-	-	535	284	251
( 私 立 )	9	9	-	83	83	-	-	2,528	1,047	1,481
岡 山 市	5	5	-	44	44	-	-	1,131	461	670
倉 敷 市	1	1	-	9	9	-	-	322	-	322
赤 磐 市	1	1	-	12	12	-	-	519	270	249
浅 口 市	1	1	-	15	15	-	-	533	302	231
吉 備 中 央 町	1	1	-	3	3	-	-	23	14	9
〈再 掲(県民局別)〉										
備 前 県 民 局	70	70	-	919	761	-	158	25,210	12,868	12,342
備 中 県 民 局	65	65	-	813	670	-	143	21,298	10,902	10,396
美 作 県 民 局	29	29	-	267	209	-	58	6,174	3,126	3,048

(単位:校、学級、人)

生徒数									特別支援 学級生徒数 (再掲)	帰国生徒数 (再掲)
1年			2年			3年				
計	男	女	計	男	女	計	男	女		
17,145	8,837	8,308	17,525	9,003	8,522	18,012	9,056	8,956	1,616	18
16,220	8,330	7,890	16,566	8,518	8,048	17,051	8,547	8,504	1,507	18
925	507	418	959	485	474	961	509	452	109	-
6,476	3,297	3,179	6,513	3,333	3,180	6,759	3,410	3,349	561	7
2,496	1,258	1,238	2,457	1,263	1,194	2,470	1,220	1,250	210	3
1,523	737	786	1,543	748	795	1,598	807	791	127	2
895	460	435	866	453	413	940	494	446	77	-
1,562	842	720	1,647	869	778	1,751	889	862	147	2
4,415	2,265	2,150	4,554	2,308	2,246	4,578	2,231	2,347	392	6
1,005	500	505	1,024	532	492	1,062	554	508	114	1
407	211	196	467	249	218	458	241	217	44	-
361	190	171	352	174	178	399	208	191	39	-
323	168	155	353	195	158	346	183	163	33	-
625	317	308	634	345	289	679	344	335	72	-
219	126	93	207	98	109	246	119	127	22	-
253	127	126	260	153	107	258	127	131	23	3
259	136	123	270	153	117	274	139	135	35	-
313	151	162	303	151	152	334	162	172	27	-
553	305	248	591	287	304	612	311	301	57	-
378	193	185	369	198	171	389	186	203	31	-
196	92	104	217	100	117	220	109	111	39	-
437	252	185	452	242	210	437	223	214	18	1
108	61	47	121	56	65	117	64	53	9	-
116	68	48	113	55	58	107	56	51	11	-
93	51	42	98	50	48	93	51	42	4	-
77	46	31	113	72	41	100	58	42	19	-
5	4	1	6	3	3	10	4	6	-	-
108	57	51	92	44	48	121	58	63	13	-
91	48	43	106	47	59	100	55	45	12	-
54	24	30	55	36	19	42	19	23	6	-
14	8	6	6	3	3	13	3	10	-	-
34	23	11	38	12	26	45	23	22	5	-
130	63	67	121	56	65	123	72	51	15	-
95	54	41	90	51	39	90	46	44	15	-
〈再掲〉										
180	95	85	179	95	84	176	94	82	-	-
180	95	85	179	95	84	176	94	82	-	-
821	341	480	833	353	480	874	353	521	-	4
357	136	221	372	157	215	402	168	234	-	1
109	-	109	99	-	99	114	-	114	-	2
176	94	82	177	89	88	166	87	79	-	-
171	104	67	180	104	76	182	94	88	-	1
8	7	1	5	3	2	10	4	6	-	-
〈再掲(県民局別)〉										
8,211	4,215	3,996	8,355	4,280	4,075	8,644	4,373	4,271	748	7
6,919	3,610	3,309	7,136	3,692	3,444	7,243	3,600	3,643	633	10
2,015	1,012	1,003	2,034	1,031	1,003	2,125	1,083	1,042	235	1

第11表 市町村別教員数、職員数  
平成29年5月1日現在

市町村名	教 員 数 ( 本 務 者 )							
	総 数			校 長	副 校 長	教 頭	主 幹 教 諭	指 導 教 諭
	計	男	女					
県 計	4,139	2,211	1,928	154	21	162	61	72
市 計	3,830	2,045	1,785	138	21	147	57	65
郡 計	309	166	143	16	-	15	4	7
岡 山 市	1,376	730	646	40	12	44	23	25
北 区	528	279	249	16	5	17	9	9
中 区	309	167	142	8	3	8	6	7
東 区	192	103	89	6	2	7	2	5
南 区	347	181	166	10	2	12	6	4
倉 敷 市	929	459	470	26	5	27	10	11
津 山 市	249	140	109	8	1	9	6	3
玉 野 市	126	59	67	7	-	7	1	3
笠 岡 市	137	78	59	10	-	10	4	2
井 原 市	99	57	42	5	-	5	2	3
総 社 市	142	79	63	4	2	4	1	5
高 梁 市	84	47	37	6	-	6	1	1
新 見 市	78	42	36	5	-	5	1	1
備 前 市	89	51	38	5	-	5	-	3
瀬 戸 内 市	81	44	37	3	-	4	3	3
赤 磐 市	140	84	56	5	-	5	1	4
真 庭 市	113	66	47	6	-	6	2	-
美 作 市	77	45	32	5	-	5	1	-
浅 口 市	110	64	46	3	1	5	1	1
和 気 郡								
和 気 町	37	16	21	2	-	2	-	1
都 窪 郡								
早 島 町	26	12	14	1	-	1	1	1
浅 口 郡								
里 庄 町	24	10	14	1	-	1	-	1
小 田 郡								
矢 掛 町	27	15	12	1	-	1	-	1
真 庭 郡								
新 庄 村	9	6	3	1	-	1	-	-
苦 田 郡								
鏡 野 町	27	14	13	1	-	1	1	-
勝 田 郡								
勝 央 町	24	13	11	1	-	1	1	-
英 田 郡								
奈 義 町	16	8	8	1	-	1	-	1
久 米 郡								
西 栗 倉 村	9	5	4	1	-	1	-	-
久 米 南 町	14	6	8	1	-	1	-	-
美 咲 町	45	26	19	3	-	3	-	1
加 賀 郡								
吉 備 中 央 町	51	35	16	2	-	1	1	1
〈再 掲〉								
( 国 立 )	31	19	12	-	-	1	1	-
岡 山 市	31	19	12	-	-	1	1	-
( 私 立 )	188	113	75	3	3	7	2	-
岡 山 市	95	57	38	2	1	6	2	-
倉 敷 市	20	7	13	-	1	-	-	-
赤 磐 市	26	19	7	-	-	-	-	-
浅 口 市	37	24	13	-	1	1	-	-
吉 備 中 央 町	10	6	4	1	-	-	-	-
〈再 掲( 県 民 局 別 )〉								
備 前 県 民 局	1,900	1,019	881	64	12	68	29	40
備 中 県 民 局	1,656	863	793	62	8	65	21	27
美 作 県 民 局	583	329	254	28	1	29	11	5

(単位:人)

教 員 数 ( 本 務 者 )						職 員 数 ( 本 務 者 )		
教 諭	助 教 諭	養 護 教 諭	養 護 助 教 諭	栄 養 教 諭	講 師	計	男	女
2,948	2	161	25	45	488	424	107	317
2,730	2	145	22	40	463	371	99	272
218	-	16	3	5	25	53	8	45
970	2	43	11	20	186	107	35	72
378	-	16	5	8	65	39	11	28
220	-	10	-	4	43	23	7	16
132	2	6	2	4	24	12	5	7
240	-	11	4	4	54	33	12	21
699	-	29	4	7	111	63	20	43
185	-	10	-	2	25	11	3	8
88	-	6	2	-	12	22	6	16
82	-	7	1	-	21	14	1	13
65	-	5	-	-	14	14	2	12
106	-	5	-	1	14	13	2	11
56	-	6	-	1	7	7	3	4
55	-	5	-	2	4	10	2	8
55	-	5	-	1	15	16	2	14
56	-	3	1	2	6	16	3	13
99	-	6	2	-	18	18	7	11
75	-	6	-	3	15	30	5	25
54	-	5	1	-	6	18	4	14
85	-	4	-	1	9	12	4	8
24	-	2	-	2	4	12	1	11
18	-	1	-	-	3	6	1	5
17	-	1	-	-	3	5	-	5
21	-	1	-	-	2	2	-	2
5	-	1	-	-	1	-	-	-
20	-	1	-	1	2	7	1	6
19	-	1	-	-	1	2	-	2
12	-	1	-	-	-	2	-	2
5	-	1	-	-	1	1	-	1
9	-	1	-	1	1	4	1	3
33	-	2	1	1	1	8	3	5
35	-	3	2	-	6	4	1	3
〈再 掲〉								
28	-	1	-	-	-	2	2	-
28	-	1	-	-	-	2	2	-
130	2	3	2	-	36	28	14	14
58	2	1	1	-	22	10	3	7
15	-	-	-	-	4	2	1	1
23	-	1	-	-	2	8	7	1
29	-	1	-	-	5	6	2	4
5	-	-	1	-	3	2	1	1
〈再 掲(県民局別)〉								
1,327	2	68	18	25	247	195	55	140
1,204	-	64	5	12	188	146	35	111
417	-	29	2	8	53	83	17	66

第12表 職名別教員数

平成29年5月1日現在

(単位:人)

区 分	本 務 者			兼 務 者		
	計	男	女	計	男	女
計	4,139	2,211	1,928	1,075	441	634
校 長	154	132	22	10	8	2
副 校 長	21	19	2	-	-	-
教 頭	162	137	25	11	11	-
主 幹 教 諭	61	58	3	3	3	-
指 導 教 諭	72	40	32	26	13	13
教 諭	2,948	1,591	1,357	227	142	85
助 教 諭	2	1	1	-	-	-
養 護 教 諭	161	-	161	5	-	5
養 護 助 教 諭	25	-	25	3	-	3
栄 養 教 諭	45	-	45	54	1	53
講 師	488	233	255	736	263	473

第13表 設置者別職員数(本務者)

各年5月1日現在

(単位:人)

区 分	総 数			負担法による者 (公立)(※注1)		そ の 他 の 者							
	計	男	女	事 務 職 員	学 校 栄 養 職 員	第 12 表 以 外 の 教 員 (※注2)	事 務 職 員	学 校 図 書 館 事 務 員	(養 護 師 等 )員	学 校 栄 養 職 員	学 校 給 食 調 理 従 事 員	用 務 員	警 備 員 ・ そ の 他
平成25年度	482	89	393	191	33	8	34	49	1	11	29	96	30
26	461	92	369	185	21	11	30	49	1	12	28	92	32
27	445	102	343	183	12	11	34	49	1	13	19	90	33
28	434	111	323	178	9	14	33	49	-	12	18	87	34
29	424	107	317	179	8	15	30	49	-	11	16	85	31
国 立	2	2	-	...	...	-	2	-	-	-	-	-	-
公 立	394	91	303	179	8	15	10	48	-	11	16	84	23
私 立	28	14	14	...	...	-	18	1	-	-	-	1	8

※注1) 「負担法による者」とは、都道府県費負担に係る都道府県立学校の職員及び市町村立学校職員給与負担法による職員

※注2) 「教員(本務者)、(兼務者)以外の教員」(第12表以外の教員)とは、市町村立学校で市町村が給与を負担して任用している本務の教員のうち、「法令に定める条件」を満たしていない者

第14表 私費負担の職員数(国・公立の本務者)、学校医等の数

各年5月1日現在

(単位:人)

区 分	私費負担の職員数(国・公立の本務者)					学 校 医 等 の 数		
	総 数	事務職員	学校図書館 事務員	給食職員	そ の 他	学 校 医	学校歯科医	学校薬剤師
平成25年度	-	-	-	-	-	448	187	168
26	-	-	-	-	-	449	187	167
27	-	-	-	-	-	455	192	168
28	-	-	-	-	-	446	187	163
29	-	-	-	-	-	441	186	162
国 立	-	-	-	-	-	3	1	1
公 立	-	-	-	-	-	417	176	154
私 立	…	…	…	…	…	21	9	7

第15表 生徒数別学校数

各年5月1日現在

(単位:校、%)

区 分	0～	100～	150～	200～	250～	300～	400～
	99人	149人	199人	249人	299人	399人	499人
平成25年度	35	19	19	8	7	26	19
26	31	21	15	11	7	28	14
27	34	20	15	10	9	29	14
28	29	21	16	11	6	29	17
29	31	22	14	10	8	28	15
構 成 比	18.9	13.4	8.5	6.1	4.9	17.1	9.1
区 分	500～	600～	700～	800～	900～	1,000～	1,100
	599人	699人	799人	899人	999人	1,099人	以上
平成25年度	14	8	7	5	3	2	-
26	17	7	8	5	2	3	-
27	17	5	7	5	2	3	-
28	14	5	7	4	5	1	-
29	14	6	6	5	4	1	-
構 成 比	8.5	3.7	3.7	3.0	2.4	0.6	-



## 6 高等学校

第16表 市町村別学校数、生徒数、教員数  
平成29年5月1日現在

市町村名	学校数	生徒数								
		総数			本 科					
		計	男	女	全 日 制			科		
					1 年	2 年	3 年	うち男	うち男	うち男
県 計	86	54,239	27,436	26,803	17,844	9,102	17,707	9,069	16,986	8,562
市 計	82	52,822	26,669	26,153	17,350	8,825	17,225	8,805	16,545	8,336
郡 計	4	1,417	767	650	494	277	482	264	441	226
岡 山 市	26	22,518	11,553	10,965	7,502	3,890	7,375	3,845	7,151	3,644
北 区	13	12,087	6,618	5,469	4,017	2,258	3,857	2,166	3,723	2,020
中 区	6	5,324	2,535	2,789	1,773	856	1,751	830	1,800	849
東 区	4	3,235	1,489	1,746	1,083	487	1,148	544	1,004	458
南 区	3	1,872	911	961	629	289	619	305	624	317
倉 敷 市	20	12,939	6,234	6,705	4,102	1,988	4,060	1,928	3,927	1,941
津 山 市	6	4,104	2,032	2,072	1,358	697	1,372	692	1,298	641
玉 野 市	4	1,768	1,007	761	601	328	561	327	540	304
笠 岡 市	4	2,134	1,172	962	701	391	777	432	656	349
井 原 市	3	911	434	477	263	127	266	122	292	143
総 社 市	2	1,616	689	927	551	222	555	257	510	210
高 梁 市	5	1,102	537	565	376	182	352	177	331	151
新 見 市	2	733	422	311	240	138	261	152	232	132
備 前 市	2	513	287	226	160	79	157	85	155	94
瀬 戸 内 市	1	414	200	214	150	75	146	70	118	55
赤 磐 市	1	570	321	249	193	101	173	113	204	107
真 庭 市	2	987	429	558	314	147	328	146	299	132
美 作 市	1	379	197	182	112	57	133	73	134	67
浅 口 市	3	2,134	1,155	979	727	403	709	386	698	366
和 気 郡	1	350	156	194	120	58	119	56	111	42
早 島 町	-	-	-	-	-	-	-	-	-	-
浅 口 郡	-	-	-	-	-	-	-	-	-	-
里 庄 町	-	-	-	-	-	-	-	-	-	-
小 田 郡	-	-	-	-	-	-	-	-	-	-
矢 掛 町	1	429	211	218	137	72	155	73	137	66
庭 庄 村	-	-	-	-	-	-	-	-	-	-
新 庄 村	-	-	-	-	-	-	-	-	-	-
田 郡	-	-	-	-	-	-	-	-	-	-
鏡 野 町	-	-	-	-	-	-	-	-	-	-
田 郡	-	-	-	-	-	-	-	-	-	-
勝 央 町	1	320	176	144	123	68	102	61	95	47
奈 義 町	-	-	-	-	-	-	-	-	-	-
田 郡	-	-	-	-	-	-	-	-	-	-
西 栗 倉 村	-	-	-	-	-	-	-	-	-	-
米 南 町	-	-	-	-	-	-	-	-	-	-
久 米 郡	-	-	-	-	-	-	-	-	-	-
美 咲 町	-	-	-	-	-	-	-	-	-	-
加 賀 郡	-	-	-	-	-	-	-	-	-	-
吉 備 中 央 町	1	318	224	94	114	79	106	74	98	71
〈再 掲〉										
( 私 立 )	23	17,254	9,266	7,988	5,867	3,211	5,797	3,154	5,436	2,896
岡 山 市	9	9,312	5,253	4,059	3,183	1,833	3,111	1,799	2,917	1,617
倉 敷 市	4	2,596	1,085	1,511	900	392	869	350	774	342
津 山 市	2	1,424	707	717	479	245	498	238	447	224
笠 岡 市	1	689	306	383	224	97	264	136	201	73
井 原 市	1	266	167	99	80	52	79	46	107	69
高 梁 市	1	194	76	118	79	37	62	18	53	21
新 見 市	1	156	122	34	49	41	66	44	41	37
赤 磐 市	1	570	321	249	193	101	173	113	204	107
浅 口 市	2	1,729	1,005	724	566	334	569	336	594	335
吉 備 中 央 町	1	318	224	94	114	79	106	74	98	71
〈再 掲(県民局別)〉										
備 前 県 民 局	36	26,451	13,748	12,703	8,840	4,610	8,637	4,570	8,377	4,317
備 中 県 民 局	40	21,998	10,854	11,144	7,097	3,523	7,135	3,527	6,783	3,358
美 作 県 民 局	10	5,790	2,834	2,956	1,907	969	1,935	972	1,826	887

(単位:校、人)

生徒数								専攻科		本科のうち 帰国生徒数 (再掲)	教員数 (本務者)
本科								男	女		
定時制											
1年	2年	3年	4年	1年	2年	3年	4年	男	女		
うち男	うち男	うち男	うち男	うち男	うち男	うち男	うち男				
450	218	406	195	353	191	143	88	11	339	5	4,037
450	218	406	195	353	191	143	88	11	339	5	3,908
-	-	-	-	-	-	-	-	-	-	-	129
151	68	121	50	85	40	32	12	4	97	5	1,522
151	68	121	50	85	40	32	12	4	97	-	781
-	-	-	-	-	-	-	-	-	-	4	385
-	-	-	-	-	-	-	-	-	-	1	206
-	-	-	-	-	-	-	-	-	-	-	150
230	111	209	99	214	119	70	47	1	126	-	968
-	-	-	-	-	-	-	-	2	74	-	289
24	16	20	15	16	12	6	5	-	-	-	169
-	-	-	-	-	-	-	-	-	-	-	147
22	10	28	13	22	8	18	11	-	-	-	100
-	-	-	-	-	-	-	-	-	-	-	103
15	8	15	9	9	7	4	3	-	-	-	116
-	-	-	-	-	-	-	-	-	-	-	74
8	5	13	9	7	5	13	10	-	-	-	53
-	-	-	-	-	-	-	-	-	-	-	39
-	-	-	-	-	-	-	-	-	-	-	41
-	-	-	-	-	-	-	-	4	42	-	106
-	-	-	-	-	-	-	-	-	-	-	35
-	-	-	-	-	-	-	-	-	-	-	146
-	-	-	-	-	-	-	-	-	-	-	35
-	-	-	-	-	-	-	-	-	-	-	-
-	-	-	-	-	-	-	-	-	-	-	-
-	-	-	-	-	-	-	-	-	-	-	32
-	-	-	-	-	-	-	-	-	-	-	-
-	-	-	-	-	-	-	-	-	-	-	-
-	-	-	-	-	-	-	-	-	-	-	35
-	-	-	-	-	-	-	-	-	-	-	-
-	-	-	-	-	-	-	-	-	-	-	-
-	-	-	-	-	-	-	-	-	-	-	-
-	-	-	-	-	-	-	-	-	-	-	27
〈再掲〉											
-	-	-	-	-	-	-	-	5	149	-	1,076
-	-	-	-	-	-	-	-	4	97	-	529
-	-	-	-	-	-	-	-	1	52	-	181
-	-	-	-	-	-	-	-	-	-	-	84
-	-	-	-	-	-	-	-	-	-	-	41
-	-	-	-	-	-	-	-	-	-	-	33
-	-	-	-	-	-	-	-	-	-	-	17
-	-	-	-	-	-	-	-	-	-	-	18
-	-	-	-	-	-	-	-	-	-	-	41
-	-	-	-	-	-	-	-	-	-	-	105
-	-	-	-	-	-	-	-	-	-	-	27
〈再掲(県民局別)〉											
183	89	154	74	108	57	51	27	4	97	5	1,886
267	129	252	121	245	134	92	61	1	126	-	1,686
-	-	-	-	-	-	-	-	6	116	-	465

第17表 課程別生徒数及び入学状況(本科)  
平成29年5月1日現在

区 分	小学 科数	入 学 状 況										
		入 学 志 願 者 数			入 学 者 数			入 学 者 の うち 他 県 所 在 中 学 卒 業 者 ( 再 掲 )		入 学 者 の うち 過 年 度 中 学 卒 業 者 ( 再 掲 )		
		計	男	女	計	男	女		うち男		うち男	
総 数	182	49,131	24,934	24,197	18,218	9,277	8,941	1,003	589	56	38	
公 立 計	143	19,380	9,984	9,396	12,374	6,080	6,294	61	20	41	26	
私 立 計	39	29,751	14,950	14,801	5,844	3,197	2,647	942	569	15	12	
全 日 制 計	167	48,354	24,520	23,834	17,799	9,075	8,724	1,000	589	23	17	
定 時 制 計	15	777	414	363	419	202	217	3	-	33	21	
公 立 全 日 制	128	18,603	9,570	9,033	11,955	5,878	6,077	58	20	8	5	
普 通	29	7,355	3,464	3,891	5,857	2,672	3,185	30	12	2	1	
農 業	16	1,201	745	456	622	360	262	4	2	-	-	
工 業	35	3,291	2,914	377	1,788	1,569	219	1	1	2	2	
商 業	19	3,439	1,300	2,139	1,737	604	1,133	9	3	-	-	
家 庭 護 看	10	843	48	795	434	15	419	3	-	-	-	
情 報 福 祉	3	229	9	220	104	4	100	2	-	1	-	
福 祉	1	73	44	29	40	24	16	-	-	-	-	
そ の 他	1	56	2	54	40	2	38	1	-	-	-	
そ の 他	9	1,050	595	455	638	349	289	4	1	1	-	
綜 合 学 科	5	1,066	449	617	695	279	416	4	1	2	2	
公 立 定 時 制	15	777	414	363	419	202	217	3	-	33	21	
普 通	9	552	286	266	281	131	150	1	-	26	15	
農 業	-	-	-	-	-	-	-	-	-	-	-	
工 業	3	39	38	1	22	21	1	-	-	2	2	
商 業	2	29	15	14	21	10	11	2	-	2	2	
家 庭 護 看	-	-	-	-	-	-	-	-	-	-	-	
情 報 福 祉	-	-	-	-	-	-	-	-	-	-	-	
福 祉	-	-	-	-	-	-	-	-	-	-	-	
そ の 他	-	-	-	-	-	-	-	-	-	-	-	
そ の 他	-	-	-	-	-	-	-	-	-	-	-	
綜 合 学 科	1	157	75	82	95	40	55	-	-	3	2	
私 立 全 日 制	39	29,751	14,950	14,801	5,844	3,197	2,647	942	569	15	12	
普 通	22	25,823	12,131	13,692	4,635	2,373	2,262	765	451	11	9	
農 業	-	-	-	-	-	-	-	-	-	-	-	
工 業	4	956	950	6	225	225	-	36	36	-	-	
商 業	3	1,164	918	246	347	291	56	26	25	-	-	
家 庭 護 看	3	412	68	344	153	35	118	26	7	1	-	
情 報 福 祉	2	160	13	147	82	3	79	14	-	-	-	
福 祉	1	263	183	80	54	33	21	36	20	1	1	
そ の 他	-	-	-	-	-	-	-	-	-	-	-	
そ の 他	3	124	47	77	62	19	43	10	3	1	1	
綜 合 学 科	1	849	640	209	286	218	68	29	27	1	1	
私 立 定 時 制	-	-	-	-	-	-	-	-	-	-	-	
普 通	-	-	-	-	-	-	-	-	-	-	-	
農 業	-	-	-	-	-	-	-	-	-	-	-	
工 業	-	-	-	-	-	-	-	-	-	-	-	
商 業	-	-	-	-	-	-	-	-	-	-	-	
家 庭 護 看	-	-	-	-	-	-	-	-	-	-	-	
情 報 福 祉	-	-	-	-	-	-	-	-	-	-	-	
福 祉	-	-	-	-	-	-	-	-	-	-	-	
そ の 他	-	-	-	-	-	-	-	-	-	-	-	
そ の 他	-	-	-	-	-	-	-	-	-	-	-	
綜 合 学 科	-	-	-	-	-	-	-	-	-	-	-	



第18表 職名別教員数(本務者)

平成29年5月1日現在

(単位:人)

区 分	総 数	公 立				私 立			
		全 日 制		定 時 制		全 日 制		定 時 制	
			うち男		うち男		うち男		うち男
計	4,037	2,731	1,826	230	153	1,076	774	-	-
校 長	84	52	47	9	7	23	19	-	-
副 校 長	43	33	29	2	2	8	7	-	-
教 頭	102	52	45	12	10	38	36	-	-
主 幹 教 諭	60	45	38	2	1	13	12	-	-
指 導 教 諭	87	78	63	1	1	8	7	-	-
教 諭	3,060	2,200	1,506	173	116	687	512	-	-
助 教 諭	11	-	-	-	-	11	3	-	-
養 護 教 諭	104	78	-	4	-	22	-	-	-
養 護 助 教 諭	24	17	-	4	-	3	-	-	-
栄 養 教 諭	1	-	-	1	-	-	-	-	-
講 師	461	176	98	22	16	263	178	-	-

## 7 特別支援学校

第19表 学校数、学級数、在学者数、教員数、職員数

平成29年5月1日現在

(単位:校、学級、人)

区分	学校数	学級数	在学者総数			幼稚園部			
			計	男	女	学級数	幼児数		
							計	男	女
計	16	543	2,340	1,553	787	6	14	7	7
国立	1	9	58	42	16	0	0	0	0
公立	15	534	2,282	1,511	771	6	14	7	7

区分	学級数	小 学 部														
		児 童 数														
		総 数			1 年	2 年	3 年	4 年	5 年	6 年						
		計	男	女	うち男	うち男	うち男	うち男	うち男	うち男	うち男	うち男	うち男	うち男		
計	194	664	464	200	128	92	124	84	113	82	103	74	99	64	97	68
国立	3	18	14	4	3	3	3	3	3	2	3	3	3	-	3	3
公立	191	646	450	196	125	89	121	81	110	80	100	71	96	64	94	65

区分	学級数	中 学 部								
		生 徒 数								
		総 数			1 年	2 年	3 年			
		計	男	女	うち男	うち男	うち男	うち男	うち男	
計	127	472	308	164	152	98	159	105	161	105
国立	3	16	12	4	4	3	6	4	6	5
公立	124	456	296	160	148	95	153	101	155	100

区分	学級数	高 等 部										
		生 徒 数										専 攻 科
		総 数			1 年	2 年	3 年					
		計	男	女	うち男	うち男	うち男	うち男	うち男	うち男	うち男	うち男
計	216	1,190	774	416	408	275	388	244	379	245	15	10
国立	3	24	16	8	8	2	8	6	8	8	-	-
公立	213	1,166	758	408	400	273	380	238	371	237	15	10

区分	教員数(本務者)			職員数(本務者)		
	計	男	女	計	男	女
計	1,308	484	824	235	100	135
国立	30	14	16	2	2	-
公立	1,278	470	808	233	98	135

第20表 通学状況別在学者数

平成29年5月1日現在

(単位:人)

区分	総数	寄宿者	家庭	児童福祉施設	国立療養所 重心病棟	その他の 医療機関
計	2,340	157	1,969	193	19	2
国立	58	-	58	-	-	-
公立	2,282	157	1,911	193	19	2

## 8 専修学校

第21表 学校数、学科数、生徒数

平成29年5月1日現在

(単位:校、学科、人)

区 分	学校数	学科数	生 徒 数								
			総 数			高 等 課 程		専 門 課 程		一 般 課 程	
			計	男	女		うち男		うち男		うち男
計	52	150	9,562	3,612	5,950	276	133	9,286	3,479	-	-
国 立	1	1	44	16	28	-	-	44	16	-	-
公 立	1	2	66	49	17	-	-	66	49	-	-
私 立	50	147	9,452	3,547	5,905	276	133	9,176	3,414	-	-

第22表 入学者数

各年4月1日から同年5月1日

(単位:人)

区 分	総 数			高 等 課 程		専 門 課 程		一 般 課 程	
	計	男	女		うち男		うち男		うち男
平成25年度	4,332	1,835	2,497	97	41	3,985	1,617	250	177
26	4,188	1,750	2,438	101	46	3,876	1,548	211	156
27	4,059	1,589	2,470	92	37	3,967	1,552	-	-
28	4,141	1,573	2,568	116	58	4,025	1,515	-	-
29	4,128	1,647	2,481	96	43	4,032	1,604	-	-
国 立	19	8	11	-	-	19	8	-	-
公 立	32	22	10	-	-	32	22	-	-
私 立	4,077	1,617	2,460	96	43	3,981	1,574	-	-

第23表 卒業生数

各年度間

(単位:人)

区 分	総 数			高 等 課 程		専 門 課 程		一 般 課 程	
	計	男	女		うち男		うち男		うち男
平成25年度	3,424	1,476	1,948	83	42	3,100	1,246	241	188
26	3,485	1,499	1,986	88	44	3,143	1,274	254	181
27	3,645	1,503	2,142	81	35	3,353	1,312	211	156
28	3,243	1,238	2,005	83	33	3,160	1,205	-	-
29	3,411	1,269	2,142	92	46	3,319	1,223	-	-
国 立	13	1	12	-	-	13	1	-	-
公 立	32	26	6	-	-	32	26	-	-
私 立	3,366	1,242	2,124	92	46	3,274	1,196	-	-

## 9 各種学校

第24表 学校数、課程数、生徒数、入学者数、卒業生数

(単位:校、課程、人)

区 分	学校数	課程数	生 徒 数 (平成29年5月1日)			入 学 者 数 (各年4月1日から同年5月1日)			卒 業 者 数 (各年度間)		
			計	男	女	計	男	女	計	男	女
計	15	23	1,430	845	585	667	418	249	2,787	1,670	1,117
私 立	15	23	1,430	845	585	667	418	249	2,787	1,670	1,117

## Ⅱ 卒業後の状況調査

1	中	学	校	.....	62			
2	高	等	学	校	.....	66		
3	特	別	支	援	学	校	.....	76

## Ⅲ 不就学学齢児童生徒調査 ..... 77

## Ⅳ 学校施設調査 ..... 78



## II 卒業後の状況調査

### 1 中学校

第25表 市町村別進路別卒業生数  
平成29年3月卒業生

市町村名	卒業生総数 (A～G)		A 高等学校 進学者		B 専修学校 (高等課程) 進学者		C 専修学校 (一般課程) 等入学者		D 公共職業能力 開発施設等 入学者		E 就職者	
	うち男	うち女	うち男	うち女	うち男	うち女	うち男	うち女	うち男	うち女	うち男	うち女
県計	18,462	9,451	18,208	9,299	16	2	3	1	14	12	65	54
市計	17,500	8,936	17,254	8,788	16	2	3	1	13	12	63	52
郡計	962	515	954	511	-	-	-	-	1	-	2	2
岡山市	6,812	3,463	6,730	3,419	12	1	1	1	4	3	15	10
北区	2,559	1,304	2,534	1,288	3	-	-	-	-	-	5	4
中区	1,600	753	1,576	744	2	-	-	-	2	1	5	1
東区	956	518	944	510	2	-	-	-	-	-	1	1
南区	1,697	888	1,676	877	5	1	1	1	2	2	4	4
倉敷市	4,806	2,404	4,709	2,338	2	-	1	-	8	8	36	32
津山市	1,054	546	1,035	538	-	-	1	-	-	-	3	3
玉野市	542	280	534	275	1	-	-	-	-	-	-	-
笠岡市	414	206	408	202	-	-	-	-	-	-	3	3
井原市	385	209	380	206	-	-	-	-	-	-	2	1
総社市	659	346	654	342	-	-	-	-	-	-	-	-
高梁市	224	132	224	132	-	-	-	-	-	-	-	-
新見市	279	137	279	137	-	-	-	-	-	-	-	-
備前市	295	159	292	157	-	-	-	-	1	1	-	-
瀬戸内市	335	174	331	172	1	1	-	-	-	-	1	1
赤磐市	554	285	544	279	-	-	-	-	-	-	3	2
真庭市	435	226	431	224	-	-	-	-	-	-	-	-
美作市	243	119	243	119	-	-	-	-	-	-	-	-
浅口市	463	250	460	248	-	-	-	-	-	-	-	-
和気郡												
和気町	128	71	125	69	-	-	-	-	-	-	1	1
早島町	114	64	113	63	-	-	-	-	-	-	-	-
浅口市												
里庄町	96	47	96	47	-	-	-	-	-	-	-	-
小田郡												
矢掛町	106	57	103	56	-	-	-	-	-	-	1	1
真庭郡												
新庄村	8	2	8	2	-	-	-	-	-	-	-	-
勝田郡												
鏡野町	98	51	98	51	-	-	-	-	-	-	-	-
勝田郡												
勝央町	85	51	85	51	-	-	-	-	-	-	-	-
奈義町	51	27	50	27	-	-	-	-	1	-	-	-
英田郡												
西栗倉村	13	8	13	8	-	-	-	-	-	-	-	-
久米郡												
久米南町	44	22	44	22	-	-	-	-	-	-	-	-
美咲町	126	63	126	63	-	-	-	-	-	-	-	-
加賀郡												
吉備中央町	93	52	93	52	-	-	-	-	-	-	-	-
〈再掲〉												
国立	200	100	200	100	-	-	-	-	-	-	-	-
公立	17,418	8,997	17,167	8,846	15	2	3	1	14	12	65	54
私立	844	354	841	353	1	-	-	-	-	-	-	-
〈再掲(県民局別)〉												
備前県民局	8,759	4,484	8,649	4,423	14	2	1	1	5	4	20	14
備中県民局	7,546	3,852	7,426	3,771	2	-	1	-	8	8	42	37
美作県民局	2,157	1,115	2,133	1,105	-	-	1	-	1	-	3	3

(単位:人、%)

F 左記以外の者	G 不詳・死亡		A、B、C、Dのうち就職している者(再掲)										高等学校等進学率			
			計		Aのうち		Bのうち		Cのうち		Dのうち		計	男	女	
	うち男	うち男	うち男	うち男	うち男	うち男	うち男	うち男	うち男	うち男	うち男					
155	83	1	-	1	-	1	-	-	-	-	-	-	-	98.6	98.4	98.9
150	81	1	-	1	-	1	-	-	-	-	-	-	-	98.6	98.3	98.9
5	2	-	-	-	-	-	-	-	-	-	-	-	-	99.2	99.2	99.1
50	29	-	-	-	-	-	-	-	-	-	-	-	-	98.8	98.7	98.9
17	12	-	-	-	-	-	-	-	-	-	-	-	-	99.0	98.8	99.3
15	7	-	-	-	-	-	-	-	-	-	-	-	-	98.5	98.8	98.2
9	7	-	-	-	-	-	-	-	-	-	-	-	-	98.7	98.5	99.1
9	3	-	-	-	-	-	-	-	-	-	-	-	-	98.8	98.8	98.8
49	26	1	-	-	-	-	-	-	-	-	-	-	-	98.0	97.3	98.7
15	5	-	-	-	-	-	-	-	-	-	-	-	-	98.2	98.5	97.8
7	5	-	-	-	-	-	-	-	-	-	-	-	-	98.5	98.2	98.9
3	1	-	-	-	-	-	-	-	-	-	-	-	-	98.6	98.1	99.0
3	2	-	-	-	-	-	-	-	-	-	-	-	-	98.7	98.6	98.9
5	4	-	-	-	-	-	-	-	-	-	-	-	-	99.2	98.8	99.7
-	-	-	-	-	-	-	-	-	-	-	-	-	-	100.0	100.0	100.0
-	-	-	-	-	-	-	-	-	-	-	-	-	-	100.0	100.0	100.0
2	1	-	-	-	-	-	-	-	-	-	-	-	-	99.0	98.7	99.3
2	-	-	-	-	-	-	-	-	-	-	-	-	-	98.8	98.9	98.8
7	4	-	-	1	-	1	-	-	-	-	-	-	-	98.2	97.9	98.5
4	2	-	-	-	-	-	-	-	-	-	-	-	-	99.1	99.1	99.0
-	-	-	-	-	-	-	-	-	-	-	-	-	-	100.0	100.0	100.0
3	2	-	-	-	-	-	-	-	-	-	-	-	-	99.4	99.2	99.5
2	1	-	-	-	-	-	-	-	-	-	-	-	-	97.7	97.2	98.2
1	1	-	-	-	-	-	-	-	-	-	-	-	-	99.1	98.4	100.0
-	-	-	-	-	-	-	-	-	-	-	-	-	-	100.0	100.0	100.0
2	-	-	-	-	-	-	-	-	-	-	-	-	-	97.2	98.2	95.9
-	-	-	-	-	-	-	-	-	-	-	-	-	-	100.0	100.0	100.0
-	-	-	-	-	-	-	-	-	-	-	-	-	-	100.0	100.0	100.0
-	-	-	-	-	-	-	-	-	-	-	-	-	-	100.0	100.0	100.0
-	-	-	-	-	-	-	-	-	-	-	-	-	-	98.0	100.0	95.8
-	-	-	-	-	-	-	-	-	-	-	-	-	-	100.0	100.0	100.0
-	-	-	-	-	-	-	-	-	-	-	-	-	-	100.0	100.0	100.0
-	-	-	-	-	-	-	-	-	-	-	-	-	-	100.0	100.0	100.0
-	-	-	-	-	-	-	-	-	-	-	-	-	-	100.0	100.0	100.0
-	-	-	-	-	-	-	-	-	-	-	-	-	-	100.0	100.0	100.0
〈再掲〉													-	-	-	
-	-	-	-	-	-	-	-	-	-	-	-	-	-	100.0	100.0	100.0
153	82	1	-	1	-	1	-	-	-	-	-	-	-	98.6	98.3	98.8
2	1	-	-	-	-	-	-	-	-	-	-	-	-	99.6	99.7	99.6
〈再掲(県民局別)〉													-	-	-	
70	40	-	-	1	-	1	-	-	-	-	-	-	-	98.7	98.6	98.9
66	36	1	-	-	-	-	-	-	-	-	-	-	-	98.4	97.9	98.9
19	7	-	-	-	-	-	-	-	-	-	-	-	-	98.9	99.1	98.7

第26表 高等学校等への進学者数

平成29年3月卒業者

(単位:人、%)

区 分		進 学 者 数 ( 就 職 進 学 者 を 含 む 。 )										進学者のうち他県への進学者(再掲)
		総 数	高 等 学 校 本 科			中 等 教 育 学 校 後 期 課 程 本 科		高 等 学 校 別 科	高 等 専 門 学 校	特 別 支 援 学 校 高 等 部		
			全 日 制	定 時 制	通 信 制	全 日 制	定 時 制			本 科	別 科	
実 数	計	18,208	17,036	386	349	2	-	-	191	244	-	552
	男	9,299	8,621	181	161	2	-	-	168	166	-	310
	女	8,909	8,415	205	188	-	-	-	23	78	-	242
構 成 比	計	100.0	93.6	2.1	1.9	0.0	0.0	0.0	1.0	1.3	0.0	3.0
	男	100.0	92.7	1.9	1.7	0.0	0.0	0.0	1.8	1.8	0.0	3.3
	女	100.0	94.5	2.3	2.1	0.0	0.0	0.0	0.3	0.9	0.0	2.7

第27表 高等学校等への入学志願者数

平成29年3月卒業者

(単位:人、%)

区 分		総 数	高 等 学 校 本 科			中 等 教 育 学 校 後 期 課 程 本 科			高 等 専 門 学 校	特 別 支 援 学 校 高 等 部 (本 科)
			計	全 日 制	定 時 制	計	全 日 制	定 時 制		
実 数	計	17,984	17,537	17,118	419	8	8	-	194	245
	男	9,200	8,860	8,660	200	4	4	-	170	166
	女	8,784	8,677	8,458	219	4	4	-	24	79
構 成 比	計	100.0	97.5	95.2	2.3	0.0	0.0	0.0	1.1	1.4
	男	100.0	96.3	94.1	2.2	0.0	0.0	0.0	1.8	1.8
	女	100.0	98.8	96.3	2.5	0.0	0.0	0.0	0.3	0.9

第28表 特別支援学級卒業者の進路状況

平成29年3月卒業者

(単位:人、%)

区 分		総 数	高 等 学 校 等 進 学 者				専 修 学 校 (高 等 課 程) 進 学 者	専 修 学 校 (一 般 課 程) 等 入 学 者	公 共 職 業 開 発 等 設 施 入 学 者	就 職 者	左 記 以 外 の 者、不 詳・死 亡
			計	高 等 学 校、中 等 教 育 学 校 後 期 課 程 の 本 科 及 び 別 科、高 等 専 門 学 校	特 別 支 援 学 校 高 等 部 の 本 科 及 び 別 科						
実 数	計	525	496	261	235	-	1	8	3	17	
	男	370	349	189	160	-	1	6	3	11	
	女	155	147	72	75	-	-	2	-	6	
構 成 比	計	100.0	94.5	49.7	44.8	0.0	0.2	1.5	0.6	3.2	
	男	100.0	94.3	51.1	43.2	0.0	0.3	1.6	0.8	3.0	
	女	100.0	94.8	46.5	48.4	0.0	0.0	1.3	0.0	3.9	



## 2 高等学校

第29表 市町村別進路別卒業生数  
平成29年3月卒業生

市町村名	卒業生総数 (A～H)		A 大 学 等 進 学 者		B 専 修 学 校 ( 専 門 課 程 ) 進 学 者		C 専 修 学 校 ( 一 般 課 程 ) 等 入 学 者		D 公 共 職 業 能 力 開 発 施 設 者 等 入 学 者		E 就 職 者		正 規 の 職 員 等	
	うち男	うち女	うち男	うち女	うち男	うち女	うち男	うち女	うち男	うち女	うち男	うち女	うち男	うち女
県 計	17,762	9,091	9,002	4,276	3,059	1,162	705	447	109	88	4,083	2,692	4,046	2,682
市 計	17,281	8,866	8,852	4,206	2,944	1,113	685	441	103	84	3,912	2,603	3,875	2,593
郡 計	481	225	150	70	115	49	20	6	6	4	171	89	171	89
岡 山 市	7,329	3,839	3,928	1,882	1,147	458	341	232	26	15	1,445	994	1,416	985
北 区	3,848	2,120	1,919	980	690	297	165	117	20	14	920	642	891	633
中 区	1,796	903	978	401	205	88	64	39	-	-	334	249	334	249
東 区	1,013	473	629	305	171	48	54	39	5	1	102	49	102	49
南 区	672	343	402	196	81	25	58	37	1	-	89	54	89	54
倉 敷 市	4,168	2,077	2,078	925	686	223	127	86	28	27	1,118	757	1,112	756
津 山 市	1,396	658	655	291	291	100	26	14	3	2	377	239	377	239
玉 野 市	599	358	319	199	85	39	38	20	2	2	123	80	123	80
笠 岡 市	729	433	370	203	117	49	16	15	10	9	199	149	199	149
井 原 市	284	128	153	67	64	23	2	1	5	4	44	23	44	23
総 社 市	541	227	419	188	95	24	2	2	3	3	6	1	6	1
高 梁 市	364	168	128	53	61	31	20	-	4	3	133	73	133	73
新 見 市	240	134	106	60	46	16	-	-	6	3	75	50	75	50
備 前 市	173	104	48	27	53	22	1	1	-	-	64	50	64	50
瀬 戸 内 市	144	66	59	29	57	25	1	1	1	1	18	10	18	10
赤 磐 市	183	106	74	40	-	-	107	65	-	-	2	1	2	1
真 庭 市	310	144	158	64	69	30	-	-	1	1	77	48	76	48
美 作 市	117	51	71	33	29	9	3	3	3	3	8	2	7	2
浅 口 市	704	373	286	145	144	64	1	1	11	11	223	126	223	126
和 気 町	141	48	42	18	44	11	-	-	-	-	50	18	50	18
早 島 町	-	-	-	-	-	-	-	-	-	-	-	-	-	-
里 庄 町	-	-	-	-	-	-	-	-	-	-	-	-	-	-
矢 掛 町	122	47	60	21	42	15	-	-	-	-	16	9	16	9
新 庄 村	-	-	-	-	-	-	-	-	-	-	-	-	-	-
鏡 野 町	-	-	-	-	-	-	-	-	-	-	-	-	-	-
勝 央 町	122	64	1	1	-	-	20	6	6	4	89	52	89	52
奈 義 町	-	-	-	-	-	-	-	-	-	-	-	-	-	-
西 粟 倉 村	-	-	-	-	-	-	-	-	-	-	-	-	-	-
久 米 南 町	-	-	-	-	-	-	-	-	-	-	-	-	-	-
美 咲 町	-	-	-	-	-	-	-	-	-	-	-	-	-	-
加 賀 吉 備 中 央 町	96	66	47	30	29	23	-	-	-	-	16	10	16	10
〈 再 掲 ( 県 民 局 別 ) 〉														
備 前 県 民 局	8,665	4,587	4,517	2,225	1,415	578	488	319	29	18	1,718	1,163	1,689	1,154
備 中 県 民 局	7,152	3,587	3,600	1,662	1,255	445	168	105	67	60	1,814	1,188	1,808	1,187
美 作 県 民 局	1,945	917	885	389	389	139	49	23	13	10	551	341	549	341

(単位:人、%)

E 就 職 者 正規の職員等 でない者	F 一時的な仕事 に就いた者		G 左記以外の者		H 不詳・死亡		A、B、C、Dのうち就職している者(再掲)						大 学 等 進 学 率			
	うち男		うち男		うち男		計		正 規 の 職 員 等		正規の職員等 でない者		計	男	女	
	うち男	うち男	うち男	うち男	うち男	うち男	うち男	うち男	うち男	うち男						
37	10	145	63	649	355	10	8	1	-	1	-	-	-	50.7	47.0	54.5
37	10	145	63	630	348	10	8	1	-	1	-	-	-	51.2	47.4	55.2
-	-	-	-	19	7	-	-	-	-	-	-	-	-	31.2	31.1	31.3
29	9	53	31	382	220	7	7	1	-	1	-	-	-	53.6	49.0	58.6
29	9	3	1	124	62	7	7	-	-	-	-	-	-	49.9	46.2	54.3
-	-	1	-	214	126	-	-	-	-	-	-	-	-	54.5	44.4	64.6
-	-	47	29	5	2	-	-	-	-	-	-	-	-	62.1	64.5	60.0
-	-	2	1	39	30	-	-	1	-	1	-	-	-	59.8	57.1	62.6
6	1	41	17	89	41	1	1	-	-	-	-	-	-	49.9	44.5	55.1
-	-	11	3	33	9	-	-	-	-	-	-	-	-	46.9	44.2	49.3
-	-	5	-	27	18	-	-	-	-	-	-	-	-	53.3	55.6	49.8
-	-	4	3	13	5	-	-	-	-	-	-	-	-	50.8	46.9	56.4
-	-	8	3	8	7	-	-	-	-	-	-	-	-	53.9	52.3	55.1
-	-	-	-	16	9	-	-	-	-	-	-	-	-	77.4	82.8	73.6
-	-	-	-	18	8	-	-	-	-	-	-	-	-	35.2	31.5	38.3
-	-	1	1	6	4	-	-	-	-	-	-	-	-	44.2	44.8	43.4
-	-	4	4	1	-	2	-	-	-	-	-	-	-	27.7	26.0	30.4
-	-	7	-	1	-	-	-	-	-	-	-	-	-	41.0	43.9	38.5
-	-	-	-	-	-	-	-	-	-	-	-	-	-	40.4	37.7	44.2
1	-	2	-	3	1	-	-	-	-	-	-	-	-	51.0	44.4	56.6
1	-	1	-	2	1	-	-	-	-	-	-	-	-	60.7	64.7	57.6
-	-	8	1	31	25	-	-	-	-	-	-	-	-	40.6	38.9	42.6
-	-	-	-	5	1	-	-	-	-	-	-	-	-	29.8	37.5	25.8
-	-	-	-	-	-	-	-	-	-	-	-	-	-	-	-	-
-	-	-	-	-	-	-	-	-	-	-	-	-	-	-	-	-
-	-	-	-	4	2	-	-	-	-	-	-	-	-	49.2	44.7	52.0
-	-	-	-	-	-	-	-	-	-	-	-	-	-	-	-	-
-	-	-	-	-	-	-	-	-	-	-	-	-	-	-	-	-
-	-	-	-	6	1	-	-	-	-	-	-	-	-	0.8	1.6	-
-	-	-	-	-	-	-	-	-	-	-	-	-	-	-	-	-
-	-	-	-	-	-	-	-	-	-	-	-	-	-	-	-	-
-	-	-	-	-	-	-	-	-	-	-	-	-	-	-	-	-
-	-	-	-	4	3	-	-	-	-	-	-	-	-	49.0	45.5	56.7
〈 再 掲(県民局別) 〉																
29	9	69	35	420	242	9	7	1	-	1	-	-	-	52.1	48.5	56.2
6	1	62	25	185	101	1	1	-	-	-	-	-	-	50.3	46.3	54.4
2	-	14	3	44	12	-	-	-	-	-	-	-	-	45.5	42.4	48.2

第30表 学科別進路別卒業生数

平成29年3月卒業生

区 分	卒業生総数 (A~H)		A 大 学 等 進 学 者		B 専修学校 (専門課程) 進 学 者		C 専修学校 (一般課程) 等 入 学 者		D 公共職業能力 開 発 施 設 等 入 学 者		E 就 職 者			
	うち男	うち男	うち男	うち男	うち男	うち男	うち男	うち男	うち男	うち男	うち男	正 規 の 職 員 等	うち男	
<b>総 数</b>	<b>17,762</b>	<b>9,091</b>	<b>9,002</b>	<b>4,276</b>	<b>3,059</b>	<b>1,162</b>	<b>705</b>	<b>447</b>	<b>109</b>	<b>88</b>	<b>4,083</b>	<b>2,692</b>	<b>4,046</b>	<b>2,682</b>
普通	10,384	4,935	7,172	3,359	1,373	466	525	350	43	36	699	391	678	388
農業	620	369	50	33	153	78	9	4	13	8	364	235	359	234
工業	2,048	1,852	206	178	259	220	42	32	25	24	1,485	1,377	1,485	1,377
商業	2,133	972	687	357	571	219	36	17	5	4	784	346	784	346
家庭	580	44	160	5	228	10	17	-	-	-	162	29	162	29
看護	179	5	125	3	46	1	-	-	-	-	4	1	3	1
情報	117	86	51	41	33	24	-	-	5	5	21	12	21	12
福祉	38	1	9	-	17	-	-	-	-	-	11	1	11	1
その他	732	380	335	199	164	58	23	20	9	6	169	83	169	83
総合学科	931	447	207	101	215	86	53	24	9	5	384	217	374	211
<b>全 日 制</b>	<b>17,379</b>	<b>8,896</b>	<b>8,971</b>	<b>4,253</b>	<b>2,971</b>	<b>1,126</b>	<b>702</b>	<b>445</b>	<b>94</b>	<b>74</b>	<b>3,909</b>	<b>2,602</b>	<b>3,889</b>	<b>2,595</b>
普通	10,140	4,799	7,152	3,344	1,320	439	522	348	32	26	588	331	583	331
農業	620	369	50	33	153	78	9	4	13	8	364	235	359	234
工業	2,029	1,835	205	177	256	217	42	32	23	22	1,474	1,368	1,474	1,368
商業	2,111	956	686	356	569	218	36	17	4	3	771	336	771	336
家庭	580	44	160	5	228	10	17	-	-	-	162	29	162	29
看護	179	5	125	3	46	1	-	-	-	-	4	1	3	1
情報	117	86	51	41	33	24	-	-	5	5	21	12	21	12
福祉	38	1	9	-	17	-	-	-	-	-	11	1	11	1
その他	732	380	335	199	164	58	23	20	9	6	169	83	169	83
総合学科	833	421	198	95	185	81	53	24	8	4	345	206	336	200
<b>定 時 制</b>	<b>383</b>	<b>195</b>	<b>31</b>	<b>23</b>	<b>88</b>	<b>36</b>	<b>3</b>	<b>2</b>	<b>15</b>	<b>14</b>	<b>174</b>	<b>90</b>	<b>157</b>	<b>87</b>
普通	244	136	20	15	53	27	3	2	11	10	111	60	95	57
農業	-	-	-	-	-	-	-	-	-	-	-	-	-	-
工業	19	17	1	1	3	3	-	-	2	2	11	9	11	9
商業	22	16	1	1	2	1	-	-	1	1	13	10	13	10
家庭	-	-	-	-	-	-	-	-	-	-	-	-	-	-
看護	-	-	-	-	-	-	-	-	-	-	-	-	-	-
情報	-	-	-	-	-	-	-	-	-	-	-	-	-	-
福祉	-	-	-	-	-	-	-	-	-	-	-	-	-	-
その他	-	-	-	-	-	-	-	-	-	-	-	-	-	-
総合学科	98	26	9	6	30	5	-	-	1	1	39	11	38	11
〈 再 掲 (公私立別) 〉														
公 立	12,251	6,160	6,094	2,837	2,018	685	472	304	71	55	3,039	1,993	3,007	1,983
私 立	5,511	2,931	2,908	1,439	1,041	477	233	143	38	33	1,044	699	1,039	699

(単位:人、%)

E 就職者 正規の職員等 でない者	F 一時的な仕事 に就いた者		G 左記以外の者		H 不詳・死亡		A、B、C、Dのうち就職している者(再掲)						大学等 進学率	
							計		正 規 の 職 員 等		正 規 の 職 員 等 で ない 者			
	うち男	うち男	うち男	うち男	うち男	うち男	うち男	うち男	うち男	うち男	うち男	うち男		
37	10	145	63	649	355	10	8	1	-	1	-	-	-	50.7
21	3	81	43	490	289	1	1	1	-	1	-	-	-	69.1
5	1	17	6	14	5	-	-	-	-	-	-	-	-	8.1
-	-	2	2	28	18	1	1	-	-	-	-	-	-	10.1
-	-	16	6	28	17	6	6	-	-	-	-	-	-	32.2
-	-	4	-	9	-	-	-	-	-	-	-	-	-	27.6
1	-	-	-	4	-	-	-	-	-	-	-	-	-	69.8
-	-	3	2	4	2	-	-	-	-	-	-	-	-	43.6
-	-	-	-	1	-	-	-	-	-	-	-	-	-	23.7
-	-	1	1	31	13	-	-	-	-	-	-	-	-	45.8
10	6	21	3	40	11	2	-	-	-	-	-	-	-	22.2
20	7	117	51	606	338	9	7	1	-	1	-	-	-	51.6
5	-	69	35	456	275	1	1	1	-	1	-	-	-	70.5
5	1	17	6	14	5	-	-	-	-	-	-	-	-	8.1
-	-	1	1	28	18	-	-	-	-	-	-	-	-	10.1
-	-	14	5	25	15	6	6	-	-	-	-	-	-	32.5
-	-	4	-	9	-	-	-	-	-	-	-	-	-	27.6
1	-	-	-	4	-	-	-	-	-	-	-	-	-	69.8
-	-	3	2	4	2	-	-	-	-	-	-	-	-	43.6
-	-	-	-	1	-	-	-	-	-	-	-	-	-	23.7
-	-	1	1	31	13	-	-	-	-	-	-	-	-	45.8
9	6	8	1	34	10	2	-	-	-	-	-	-	-	23.8
17	3	28	12	43	17	1	1	-	-	-	-	-	-	8.1
16	3	12	8	34	14	-	-	-	-	-	-	-	-	8.2
-	-	-	-	-	-	-	-	-	-	-	-	-	-	-
-	-	1	1	-	-	1	1	-	-	-	-	-	-	5.3
-	-	2	1	3	2	-	-	-	-	-	-	-	-	4.5
-	-	-	-	-	-	-	-	-	-	-	-	-	-	-
-	-	-	-	-	-	-	-	-	-	-	-	-	-	-
-	-	-	-	-	-	-	-	-	-	-	-	-	-	-
-	-	-	-	-	-	-	-	-	-	-	-	-	-	-
1	-	13	2	6	1	-	-	-	-	-	-	-	-	9.2
〈再 掲 (公私立別)〉														
32	10	75	21	479	264	3	1	-	-	-	-	-	-	49.7
5	-	70	42	170	91	7	7	1	-	1	-	-	-	52.8



第31表 大学・短期大学等への進学者数及び入学志願者数  
平成29年3月卒業者

区 分	進 学 者 数								
	計		男		女		全 定 別		
		構 成 比		構 成 比		構 成 比	計	男	女
計	9,002	100.0	4,276	100.0	4,726	100.0	8,971	4,253	4,718
大 学 学 部	8,141	90.4	4,207	98.4	3,934	83.2	8,117	4,188	3,929
短 期 大 学 本 科	737	8.2	65	1.5	672	14.2	730	61	669
大学・短大の通信教育部	1	0.0	-	0.0	1	0.0	1	-	1
大学・短大の別科	1	0.0	1	0.0	-	0.0	1	1	-
高等学校の専攻科	122	1.4	3	0.1	119	2.5	122	3	119
特別支援学校高等部専攻科	-	0.0	-	0.0	-	0.0	-	-	-

第32表 学科別大学・短期大学等への進学者数  
平成29年3月卒業者

区 分	総 数	学 科 別 進 学 者 数							
		普 通		農 業		工 業		商 業	
			う ち 男		う ち 男		う ち 男		う ち 男
計	9,002	7,172	3,359	50	33	206	178	687	357
大 学 学 部	8,141	6,739	3,330	37	28	181	164	573	353
短 期 大 学 本 科	737	432	28	13	5	24	14	114	4
大学・短大の通信教育部	1	-	-	-	-	1	-	-	-
大学・短大の別科	1	1	1	-	-	-	-	-	-
高等学校の専攻科	122	-	-	-	-	-	-	-	-
特別支援学校高等部専攻科	-	-	-	-	-	-	-	-	-

第33表 学科別専修学校(一般課程)等への入学者数  
平成29年3月卒業者

区 分	総 数				学 科 別 専 修 学 校 等 入 学 者 数					
	計		男	女	普 通		農 業		工 業	
		構 成 比				う ち 男		う ち 男		う ち 男
計	705	100.0	447	258	525	350	9	4	42	32
専修学校(一般課程)等	288	40.9	158	130	129	80	9	4	39	29
各 種 学 校	417	59.1	289	128	396	270	-	-	3	3

(単位:人、%)

進 学 者 数									大 学 ・ 短 期 大 学 へ の 入 学 志 願 者 数		
全 定 別			公 私 立 別								
定 時 制			公 立			私 立			計	男	女
計	男	女	計	男	女	計	男	女			
31	23	8	6,094	2,837	3,257	2,908	1,439	1,469	9,690	4,822	4,868
24	19	5	5,567	2,797	2,770	2,574	1,410	1,164	8,935	4,750	4,185
7	4	3	465	38	427	272	27	245	755	72	683
-	-	-	1	-	1	-	-	-	...	...	...
-	-	-	-	-	-	1	1	-	...	...	...
-	-	-	61	2	59	61	1	60	...	...	...
-	-	-	-	-	-	-	-	-	...	...	...

(単位:人)

学 科 別 進 学 者 数											
家 庭		看 護		情 報		福 祉		そ の 他		総 合	
うち男	うち女	うち男	うち女	うち男	うち女	うち男	うち女	うち男	うち女	うち男	うち女
160	5	125	3	51	41	9	-	335	199	207	101
91	3	2	-	45	39	7	-	300	196	166	94
69	2	1	-	6	2	2	-	35	3	41	7
-	-	-	-	-	-	-	-	-	-	-	-
-	-	-	-	-	-	-	-	-	-	-	-
-	-	122	3	-	-	-	-	-	-	-	-
-	-	-	-	-	-	-	-	-	-	-	-

(単位:人、%)

学 科 別 専 修 学 校 等 入 学 者 数													
商 業		家 庭		看 護		情 報		福 祉		そ の 他		総 合	
うち男	うち女	うち男	うち女	うち男	うち女	うち男	うち女	うち男	うち女	うち男	うち女	うち男	うち女
36	17	17	-	-	-	-	-	-	-	23	20	53	24
30	12	17	-	-	-	-	-	-	-	11	9	53	24
6	5	-	-	-	-	-	-	-	-	12	11	-	-

第34表 産業別就職者数(進学者及び専修学校等入学者のうち、就職している者を含む。)

平成29年3月卒業者

区 分	総 数			学 科 別 就 業 者 数							
	計	男	女	普 通		農 業		工 業		商 業	
					うち男		うち男		うち男		うち男
計	4,084	2,692	1,392	700	391	364	235	1,485	1,377	784	346
農 業 、 林 業	25	18	7	5	2	18	14	1	1	1	1
漁 業	4	4	-	3	3	-	-	1	1	-	-
鉱業、採石業、砂利採取業	3	3	-	1	1	-	-	1	1	1	1
建 設 業	307	292	15	25	24	26	25	212	202	18	16
製 造 業	1,951	1,518	433	212	154	172	118	967	903	317	184
電 気 ・ ガ ス ・ 熱 供 給 ・ 水 道 業	35	31	4	6	4	1	1	26	26	2	-
情 報 通 信 業	23	13	10	9	2	-	-	7	7	5	4
運 輸 業 、 郵 便 業	259	197	62	44	35	21	17	71	67	77	46
卸 売 業 、 小 売 業	474	179	295	82	30	58	22	58	48	136	33
金 融 業 、 保 険 業	31	-	31	1	-	-	-	-	-	27	-
不 動 産 業 、 物 品 賃 貸 業	14	6	8	1	-	1	-	-	-	9	3
学 術 研 究 、 専 門 ・ 技 術 サービス 業	70	52	18	3	3	4	4	43	39	12	4
宿 泊 業 、 飲 料 サービス 業	169	71	98	51	23	19	8	9	7	27	5
生 活 関 連 サービス 業 、 娯 楽 業	110	25	85	48	10	12	5	6	4	16	2
教 育 、 学 習 支 援 業	9	2	7	5	1	-	-	1	-	2	-
医 療 、 福 祉	191	40	151	82	23	14	4	6	1	29	7
複 合 サービス 事 業	77	26	51	5	-	6	5	7	6	48	12
サ ー ビ ス 業 (他 に 分 類 さ れ な い も の)	132	73	59	26	12	1	1	38	35	12	5
公 務 (他 に 分 類 さ れ る も の を 除 く)	167	123	44	71	54	9	9	29	27	45	23
上 記 以 外 の も の	33	19	14	20	10	2	2	2	2	-	-

(単位:人)

学 科 別 就 業 者 数												県 外 就 職 者 ( 再 掲 )		
家 庭		看 護		情 報		福 祉		そ の 他		総 合		計	男	女
	うち男		うち男		うち男		うち男		うち男		うち男			
162	29	4	1	21	12	11	1	169	83	384	217	747	543	204
-	-	-	-	-	-	-	-	-	-	-	-	2	1	1
-	-	-	-	-	-	-	-	-	-	-	-	-	-	-
-	-	-	-	-	-	-	-	-	-	-	-	1	1	-
1	1	-	-	-	-	-	-	5	5	20	19	86	79	7
41	2	-	-	11	7	1	1	61	42	169	107	302	262	40
-	-	-	-	-	-	-	-	-	-	-	-	20	20	-
2	-	-	-	-	-	-	-	-	-	-	-	5	2	3
6	1	-	-	-	-	-	-	14	11	26	20	47	35	12
40	2	-	-	2	1	-	-	28	11	70	32	63	22	41
1	-	-	-	-	-	-	-	2	-	-	-	3	-	3
-	-	-	-	-	-	-	-	-	-	3	3	1	1	-
-	-	-	-	1	-	-	-	4	-	3	2	14	14	-
48	23	1	-	-	-	-	-	7	4	7	1	53	25	28
8	-	-	-	2	-	-	-	4	-	14	4	27	7	20
-	-	-	-	-	-	-	-	1	1	-	-	5	1	4
13	-	2	1	-	-	10	-	5	1	30	3	17	3	14
1	-	1	-	-	-	-	-	3	1	6	2	9	5	4
1	-	-	-	-	-	-	-	28	3	26	17	42	27	15
-	-	-	-	3	3	-	-	5	2	5	5	46	35	11
-	-	-	-	2	1	-	-	2	2	5	2	4	3	1

第35表 職業別就職者数(進学者及び専修学校等入学者のうち、就職している者を含む。)

平成29年3月卒業者

区 分	総 数			学 科 別 就 職 者 数						
	計	男	女	普 通		農 業		工 業		
					うち男		うち男		うち男	
計	4,084	2,692	1,392	700	391	364	235	1,485	1,377	
専門的・技術的職業従事者	315	240	75	36	18	30	19	175	161	
事務従事者	351	58	293	58	13	8	4	17	14	
販売従事者	345	115	230	86	23	41	10	25	17	
サービス職業従事者	529	163	366	168	56	41	17	36	24	
保安職業従事者	95	88	7	38	35	8	8	19	19	
農林漁業従事者	34	27	7	7	5	19	15	5	5	
1農林業従事者	29	22	7	4	2	19	15	3	3	
2漁業従事者	5	5	-	3	3	-	-	2	2	
生産工程従事者	1,848	1,482	366	208	161	175	125	934	873	
1製造・加工従事者	1,485	1,159	326	177	134	164	114	669	635	
2機械組立従事者	112	106	6	11	10	7	7	81	79	
3整備修理従事者	145	134	11	9	9	4	4	99	88	
4検査従事者	88	72	16	6	5	-	-	74	64	
5その他	18	11	7	5	3	-	-	11	7	
輸送・機械運転従事者	182	171	11	19	18	13	11	82	77	
建設・採掘従事者	221	217	4	30	28	17	17	131	129	
運搬・清掃等従事者	82	74	8	22	21	10	7	34	32	
上記以外のもの	82	57	25	28	13	2	2	27	26	
計のうち (再掲)	職業安定所、学校を 通じて就職した者	3,366	2,326	1,040	534	313	295	194	1,380	1,288
	自家・自営業に就いた者	122	86	36	51	26	2	2	37	32

第36表 都道府県別県外就職者数

平成29年3月卒業者

区 分	総 数	県 外 就 職 先							
		広 島	大 阪	東 京	兵 庫	愛 知	香 川	神 奈 川	山 口
計	747	253	138	90	72	55	26	23	15
男	543	192	94	56	57	48	19	20	13
女	204	61	44	34	15	7	7	3	2

(単位:人)

学 科 別 就 職 者 数													
商 業	家 庭		看 護		情 報		福 祉		そ の 他		総 合		
	うち男	うち男	うち男	うち男	うち男	うち男	うち男	うち男	うち男	うち男	うち男		
784	346	162	29	4	1	21	12	11	1	169	83	384	217
51	36	4	-	-	-	-	-	-	-	5	-	14	6
220	24	11	-	1	-	-	-	1	-	18	2	17	1
86	26	21	-	-	-	2	1	-	-	22	7	62	31
94	27	84	25	3	1	2	-	9	-	32	4	60	9
14	12	-	-	-	-	3	3	-	-	5	3	8	8
2	1	-	-	-	-	-	-	-	-	-	-	1	1
2	1	-	-	-	-	-	-	-	-	-	-	1	1
-	-	-	-	-	-	-	-	-	-	-	-	-	-
242	150	39	2	-	-	11	7	1	1	55	37	183	126
218	133	39	2	-	-	11	7	1	1	54	36	152	97
11	8	-	-	-	-	-	-	-	-	-	-	2	2
6	6	-	-	-	-	-	-	-	-	1	1	26	26
7	3	-	-	-	-	-	-	-	-	-	-	1	-
-	-	-	-	-	-	-	-	-	-	-	-	2	1
38	37	1	1	-	-	-	-	-	-	12	11	17	16
13	13	1	1	-	-	-	-	-	-	15	15	14	14
9	9	1	-	-	-	-	-	-	-	1	1	5	4
15	11	-	-	-	-	3	1	-	-	4	3	3	1
552	252	143	28	1	-	3	1	-	-	95	48	363	202
16	14	1	1	-	-	2	1	-	-	4	4	9	6

(単位:人)

県 外 就 職 先													
京 都	滋 賀	奈 良	埼 玉	千 葉	福 岡	三 重	鳥 取	島 根	愛 媛	栃 木	高 知	そ の 他	
8	6	6	5	5	5	4	4	4	3	2	2	21	
7	3	1	5	4	3	3	2	1	2	2	-	11	
1	3	5	-	1	2	1	2	3	1	-	2	10	

### 3 特別支援学校

第37表 進路別卒業生数 — 中学部 —

平成29年3月卒業生

(単位:人)

区 分	卒業生 総数 (A～G)	A 高等学校 等進学者	B 専修学校 (高等課程) 進学者	C 専修学校 (一般課程) 等入学者	D 公共職業 能力開発 施設等 入学者	E 就 職 者	F 左記以外 の 者	G 死亡・不 詳	A・B・C・Dのうち 就 職 して いる 者 (再 掲)				
									計	Aのうち	Bのうち	Cのうち	Dのうち
計	160	159	-	-	-	-	1	-	-	-	-	-	-
視 覚 障 害	1	1	-	-	-	-	-	-	-	-	-	-	-
聴 覚 障 害	6	6	-	-	-	-	-	-	-	-	-	-	-
知 的 障 害	121	120	-	-	-	-	1	-	-	-	-	-	-
肢 体 不 自 由	31	31	-	-	-	-	-	-	-	-	-	-	-
病弱・身体虚弱	1	1	-	-	-	-	-	-	-	-	-	-	-

第38表 進路別卒業生数 — 高等部 —

平成29年3月卒業生

(単位:人)

区 分	卒業生 総数 (A～G)	A 大学等 進学者	B 専修学校 (専門課程) 進学者	C 専修学校 (一般課程) 等入学者	D 公共職業 能力開発 施設等 入学者	E 就 職 者	F 左記以外 の 者	G 死亡・不 詳	A・B・C・Dのうち 就 職 して いる 者 (再 掲)				
									計	Aのうち	Bのうち	Cのうち	Dのうち
計	371	6	-	-	3	123	236	3	-	-	-	-	-
視 覚 障 害	1	-	-	-	-	-	1	-	-	-	-	-	-
聴 覚 障 害	7	2	-	-	-	4	1	-	-	-	-	-	-
知 的 障 害	326	-	-	-	3	119	201	3	-	-	-	-	-
肢 体 不 自 由	31	2	-	-	-	-	29	-	-	-	-	-	-
病弱・身体虚弱	6	2	-	-	-	-	4	-	-	-	-	-	-
〈再 掲〉													
( 国 立 )	8	-	-	-	-	1	7	-	-	-	-	-	-
知 的 障 害	8	-	-	-	-	1	7	-	-	-	-	-	-

### Ⅲ 不就学学齢児童生徒調査

第39表 不就学学齢児童生徒数  
平成29年5月1日現在

(単位:人)

区 分		学 齢 児 童 数											学 齢 生 徒 数											
		合 計			6 歳	7 歳	8 歳	9 歳	10 歳	11 歳	合 計			12 歳	13 歳	14 歳								
		計	男	女	うち男	うち男	うち男	うち男	うち男	うち男	計	男	女	うち男	うち男	うち男								
就 学 免 除 者	計	1	-	1	-	-	-	-	-	-	-	-	1	-	1	1	-	1	1	-	-	-	-	
	病弱・発育不完全	-	-	-	-	-	-	-	-	-	-	-	-	-	-	-	-	-	-	-	-	-	-	-
	児童自立支援施設又は少年院にいるため	-	-	-	-	-	-	-	-	-	-	-	-	-	-	-	-	-	-	-	-	-	-	-
	重国籍のため	-	-	-	-	-	-	-	-	-	-	-	-	-	-	-	-	-	-	-	-	-	-	-
	その他	1	-	1	-	-	-	-	-	-	-	-	1	-	1	1	-	1	1	-	-	-	-	-
就 学 猶 予 者	計	-	-	-	-	-	-	-	-	-	-	-	-	-	1	1	-	-	-	-	-	1	1	
	病弱・発育不完全	-	-	-	-	-	-	-	-	-	-	-	-	-	-	-	-	-	-	-	-	-	-	-
	児童自立支援施設又は少年院にいるため	-	-	-	-	-	-	-	-	-	-	-	-	-	1	1	-	-	-	-	-	1	1	
	重国籍のため	-	-	-	-	-	-	-	-	-	-	-	-	-	-	-	-	-	-	-	-	-	-	-
	その他	-	-	-	-	-	-	-	-	-	-	-	-	-	-	-	-	-	-	-	-	-	-	-
1年以上居所不明者数		4	4	-	-	-	1	1	-	-	1	1	1	1	1	1	-	-	-	-	-	-	-	-
学齢児童生徒死亡者数 (平成28年度間)		2	1	1	-	-	-	-	-	2	1	-	-	-	-	2	2	-	-	-	1	1	1	1

(注)年齢は、4月1日現在の満年齢による。



## IV 学校施設調査

第40表 学校建物面積

平成29年5月1日現在

(単位:㎡)

区分	計	設置者所有				借用	設置者所有建物の構造別(再掲)			
		小計	校舎	屋内運動場(講堂を含む)	寄宿舍		木造	鉄筋コンクリート造	鉄骨造・その他	
公立	幼保連携型認定こども園	40,501	39,434	39,006	428	-	1,067	8,398	16,799	14,237
	専修学校	6,146	6,146	2,906	744	2,496	-	1,385	1,637	3,124
私立	幼稚園	39,664	38,827	37,798	1,029	-	837	3,740	17,506	17,581
	幼保連携型認定こども園	17,108	13,787	12,889	898	-	3,321	1,318	3,819	8,650
	小学校	18,601	18,601	16,685	928	988	-	744	6,501	11,356
	中学校	24,950	24,950	19,321	68	5,561	-	-	19,257	5,693
	高等学校	404,604	378,502	236,604	72,515	69,383	26,102	14,429	282,930	81,143
	専修学校	223,449	217,237	179,512	8,475	29,250	6,212	4,553	73,455	139,229
	各種学校	25,076	20,872	...	...	...	4,204	3,221	11,053	6,598

第41表 学校土地面積

平成29年5月1日現在

(単位:㎡)

区分	計	設置者所有				借用				
		小計	屋外運動場	実験実習地	建物敷地・その他	小計	屋外運動場	実験実習地	建物敷地・その他	
公立	幼保連携型認定こども園	135,562	133,638	47,831	-	85,807	1,924	959	-	965
	専修学校	68,355	68,355	4,800	36,000	27,555	-	-	-	-
私立	幼稚園	125,287	105,537	52,171	2,685	50,681	19,750	9,836	-	9,914
	幼保連携型認定こども園	37,854	32,208	15,906	-	16,302	5,646	3,549	-	2,097
	小学校	105,452	105,452	17,293	51,889	36,270	-	-	-	-
	中学校	66,046	66,046	22,005	1,654	42,387	-	-	-	-
	高等学校	2,035,243	1,685,569	576,226	5,647	1,103,696	349,674	73,009	7,895	268,770
	専修学校	1,183,874	145,955	18,520	-	127,435	1,037,919	6,412	949,732	81,775
	各種学校	164,065	113,145	...	...	...	50,920	...	...	...

## 参 考 资 料

- 1 大 学 · 大 学 院 (第1表～第5表)
- 2 短 期 大 学 (第6表～第9表)
- 3 高 等 专 门 学 校 (第10表)
- 4 大学·短期大学卒業者数 (第11、12表)



## 注意事項

- 1 この岡山県数値は、文部科学省の還元資料によるものである。
- 2 調査の時期
  - ・第1表～第10表 …… 平成29年5月1日現在
  - ・第11表・第12表 …… 平成29年3月に卒業した者の平成29年5月1日現在の状況

# 1 大学・大学院

第1表 大学学校数及び学生数

区 分	学 校 数				学 生 数		
	計	国 立	公 立	私 立	計		
					計	男	女
平成25年度	17	1	2	14	41,551	21,792	19,759
26	17	1	2	14	41,575	21,738	19,837
27	17	1	2	14	41,913	21,919	19,994
28	17	1	2	14	42,104	21,986	20,118
29	17	1	2	14	42,389	22,103	20,286
対前年度増減	0	0	0	0	285	117	168

(注)「学生数」には、学部学生のほか、大学院、専攻科及び別科の学生並びに聴講生等を含む。

第2表 大学学部学生数

区 分	計			国 立		
	計	男	女	計	男	女
平成25年度	37,035	18,883	18,152	10,185	6,022	4,163
26	37,176	18,915	18,261	10,196	6,017	4,179
27	37,472	19,046	18,426	10,240	6,044	4,196
28	37,653	19,089	18,564	10,148	5,917	4,231
29	37,927	19,185	18,742	10,167	5,879	4,288
対前年度増減	274	96	178	19	△ 38	57

第3表 大学院学生数

区 分	計			国 立		
	計	男	女	計	男	女
平成25年度	3,846	2,618	1,228	3,001	2,109	892
26	3,764	2,575	1,189	2,919	2,064	855
27	3,752	2,589	1,163	2,949	2,065	884
28	3,714	2,561	1,153	2,951	2,063	888
29	3,715	2,548	1,167	2,969	2,087	882
対前年度増減	1	△ 13	14	18	24	△ 6

第4表 教員数(本務者)

区 分	計			国 立		
	計	男	女	計	男	女
平成25年度	3,367	2,627	740	1,288	1,099	189
26	3,618	2,788	830	1,517	1,262	255
27	3,634	2,770	864	1,525	1,252	273
28	3,684	2,803	881	1,503	1,233	270
29	3,755	2,841	914	1,520	1,243	277
対前年度増減	71	38	33	17	10	7

第5表 職員数(本務者)

区 分	計			国 立		
	計	男	女	計	男	女
平成25年度	4,091	1,310	2,781	1,206	468	738
26	5,353	1,521	3,832	2,307	647	1,660
27	5,471	1,529	3,942	2,324	651	1,673
28	5,662	1,560	4,102	2,369	663	1,706
29	5,871	1,628	4,243	2,417	663	1,754
対前年度増減	209	68	141	48	0	48

(単位:校、人)

学 生 数								
国 立			公 立			私 立		
計	男	女	計	男	女	計	男	女
13,487	8,244	5,243	2,122	921	1,201	25,942	12,627	13,315
13,418	8,182	5,236	2,157	929	1,228	26,000	12,627	13,373
13,478	8,204	5,274	2,165	916	1,249	26,270	12,799	13,471
13,429	8,095	5,334	2,136	923	1,213	26,539	12,968	13,571
13,500	8,107	5,393	2,114	905	1,209	26,775	13,091	13,684
71	12	59	△ 22	△ 18	△ 4	236	123	113

(単位:人)

公 立			私 立		
計	男	女	計	男	女
1,905	780	1,125	24,945	12,081	12,864
1,919	797	1,122	25,061	12,101	12,960
1,894	768	1,126	25,338	12,234	13,104
1,888	775	1,113	25,617	12,397	13,220
1,888	779	1,109	25,872	12,527	13,345
0	4	△ 4	255	130	125

(単位:人)

公 立			私 立		
計	男	女	計	男	女
212	138	74	633	371	262
214	130	84	631	381	250
221	146	75	582	378	204
233	148	85	530	350	180
213	125	88	533	336	197
△ 20	△ 23	3	3	△ 14	17

(単位:人)

公 立			私 立		
計	男	女	計	男	女
195	113	82	1,884	1,415	469
197	116	81	1,904	1,410	494
195	117	78	1,914	1,401	513
197	114	83	1,984	1,456	528
195	112	83	2,040	1,486	554
△ 2	△ 2	0	56	30	26

(単位:人)

公 立			私 立		
計	男	女	計	男	女
48	29	19	2,837	813	2,024
50	32	18	2,996	842	2,154
49	31	18	3,098	847	2,251
51	32	19	3,242	865	2,377
60	35	25	3,394	930	2,464
9	3	6	152	65	87

## 2 短期大学

第6表 学校数及び学生数

区 分	学 校 数				学 生 数		
	計	国 立	公 立	私 立	計		
					計	男	女
平成25年度	10	-	2	8	3,624	362	3,262
26	10	-	2	8	3,511	359	3,152
27	10	-	2	8	3,329	331	2,998
28	10	-	2	8	3,210	301	2,909
29	9	-	2	7	2,955	269	2,686
対前年度増減	△ 1	0	0	△ 1	△ 255	△ 32	△ 223

(注)「学生数」には、本科学士のほか、専攻科及び別科の学生並びに聴講生等を含む。

第7表 本科学学生数

区 分	計			国 立		
	計	男	女	計	男	女
平成25年度	3,520	348	3,172	-	-	-
26	3,426	353	3,073	-	-	-
27	3,232	319	2,913	-	-	-
28	3,136	289	2,847	-	-	-
29	2,896	260	2,636	-	-	-
対前年度増減	△ 240	△ 29	△ 211	0	0	0

第8表 教員数(本務者)

区 分	計			国 立		
	計	男	女	計	男	女
平成25年度	274	138	136	-	-	-
26	272	138	134	-	-	-
27	269	133	136	-	-	-
28	258	121	137	-	-	-
29	238	105	133	-	-	-
対前年度増減	△ 20	△ 16	△ 4	0	0	0

第9表 職員数(本務者)

区 分	計			国 立		
	計	男	女	計	男	女
平成25年度	129	53	76	-	-	-
26	127	49	78	-	-	-
27	115	42	73	-	-	-
28	113	41	72	-	-	-
29	104	38	66	-	-	-
対前年度増減	△ 9	△ 3	△ 6	0	0	0

## 3 高等専門学校

第10表 学校数及び学生数

区 分	学 校 数				学 生 数		
	計	国 立	公 立	私 立	計		
					計	男	女
平成25年度	1	1	-	-	928	837	91
26	1	1	-	-	921	829	92
27	1	1	-	-	908	809	99
28	1	1	-	-	906	807	99
29	1	1	-	-	896	793	103
対前年度増減	0	0	0	0	△ 10	△ 14	4

(単位:校、人)

学 生 数								
国 立			公 立			私 立		
計	男	女	計	男	女	計	男	女
-	-	-	465	31	434	3,159	331	2,828
-	-	-	477	39	438	3,034	320	2,714
-	-	-	454	40	414	2,875	291	2,584
-	-	-	441	39	402	2,769	262	2,507
-	-	-	457	46	411	2,498	223	2,275
0	0	0	16	7	9	△ 271	△ 39	△ 232

(単位:人)

公 立			私 立		
計	男	女	計	男	女
432	29	403	3,088	319	2,769
444	36	408	2,982	317	2,665
420	36	384	2,812	283	2,529
412	35	377	2,724	254	2,470
429	45	384	2,467	215	2,252
17	10	7	△ 257	△ 39	△ 218

(単位:人)

公 立			私 立		
計	男	女	計	男	女
44	22	22	230	116	114
42	22	20	230	116	114
41	20	21	228	113	115
40	20	20	218	101	117
43	22	21	195	83	112
3	2	1	△ 23	△ 18	△ 5

(単位:人)

公 立			私 立		
計	男	女	計	男	女
17	11	6	112	42	70
17	11	6	110	38	72
7	3	4	108	39	69
7	3	4	106	38	68
7	3	4	97	35	62
0	0	0	△ 9	△ 3	△ 6

(単位:校、人)

学 生 数								
国 立			公 立			私 立		
計	男	女	計	男	女	計	男	女
928	837	91	-	-	-	-	-	-
921	829	92	-	-	-	-	-	-
908	809	99	-	-	-	-	-	-
906	807	99	-	-	-	-	-	-
896	793	103	-	-	-	-	-	-
△ 10	△ 14	4	0	0	0	0	0	0



## 4 大学・短期大学卒業生数

第11表 進路別卒業生数 -大学-

区 分	計			進 学 者			就 職 者						臨 床 研 修 医 (予定者を含む)		
							正 規 の 職 員 等			正規の職員等でないもの					
	計	男	女	計	男	女	計	男	女	計	男	女	計	男	女
平成25年度	8,017	3,859	4,158	1,091	770	321	4,868	2,040	2,828	535	171	364	232	129	103
26	8,257	4,079	4,178	1,053	764	289	5,289	2,294	2,995	499	188	311	236	154	82
27	8,157	3,920	4,237	1,036	757	279	5,315	2,308	3,007	535	169	366	244	146	98
28	8,362	4,031	4,331	1,021	716	305	5,604	2,458	3,146	520	192	328	250	155	95
29	8,499	4,126	4,373	1,051	771	280	5,867	2,545	3,322	488	188	300	254	159	95
対前年度増減	137	95	42	30	55	△ 25	263	87	176	△ 32	△ 4	△ 28	4	4	0

第12表 進路別卒業生数 -短期大学-

区 分	計			進 学 者			就 職 者						専修学校・外国の 学校等入学者		
							正 規 の 職 員 等			正規の職員等でないもの					
	計	男	女	計	男	女	計	男	女	計	男	女	計	男	女
平成25年度	1,522	140	1,382	120	20	100	1,096	83	1,013	137	10	127	13	1	12
26	1,462	110	1,352	103	18	85	1,079	66	1,013	130	8	122	12	-	12
27	1,484	131	1,353	115	15	100	1,091	88	1,003	132	12	120	8	1	7
28	1,390	117	1,273	86	15	71	1,065	76	989	101	6	95	35	9	26
29	1,334	98	1,236	77	19	58	1,049	57	992	96	4	92	17	-	17
対前年度増減	△ 56	△ 19	△ 37	△ 9	4	△ 13	△ 16	△ 19	3	△ 5	△ 2	△ 3	△ 18	△ 9	△ 9

(注1)「進学者」とは、大学院研究科、大学学部、短期大学本科、大学・短期大学の専攻科及び別科へ入学した者である。

また、進学し、かつ、就職した者を含む。

(注2)「専修学校・外国の学校等入学者」とは、専修学校、各種学校、外国の学校、職業能力開発校等への入学者、研究生として入学した者である。

(注3)「一時的な仕事に就いた者」とは、臨時的な収入を目的とする仕事に就いた者をいう。

(注4)「左記以外の者」とは、家事の手伝いなど、就職でも「進学者」や「専修学校・外国の学校等入学者」等でもないことが明らかな者である。

(単位:人)

専修学校・外国の 学校等入学者			一時的な仕事に 就いた者			左記以外の者			死亡・不詳の者			左記「進学者」のうち就職している者(再掲)					
												正規の職員等			正規の職員でない者		
計	男	女	計	男	女	計	男	女	計	男	女	計	男	女	計	男	女
121	66	55	65	36	29	1,085	634	451	20	13	7	1	1	-	-	-	-
94	53	41	91	40	51	943	564	379	52	22	30	1	-	1	-	-	-
69	34	35	84	45	39	839	441	398	35	20	15	-	-	-	-	-	-
89	38	51	61	29	32	770	417	353	47	26	21	1	1	-	-	-	-
67	36	31	60	29	31	600	327	273	112	71	41	-	-	-	-	-	-
△ 22	△ 2	△ 20	△ 1	0	△ 1	△ 170	△ 90	△ 80	65	45	20	△ 1	△ 1	0	0	0	0

(単位:人)

一時的な仕事に 就いた者			左記以外の者			死亡・不詳の者			左記「進学者」のうち就職している者(再掲)					
									正規の職員等			正規の職員等でない者		
計	男	女	計	男	女	計	男	女	計	男	女	計	男	女
31	1	30	125	25	100	-	-	-	-	-	-	-	-	-
39	9	30	99	9	90	-	-	-	-	-	-	-	-	-
24	3	21	106	10	96	8	2	6	-	-	-	-	-	-
19	1	18	84	10	74	-	-	-	-	-	-	-	-	-
14	3	11	78	14	64	3	1	2	-	-	-	-	-	-
△ 5	2	△ 7	△ 6	4	△ 10	3	1	2	0	0	0	0	0	0

---

---

平成29年度 岡山県学校基本統計(学校基本調査報告書)

平成30年1月発行

編集・発行 岡山県総合政策局統計分析課  
〒700-8570  
岡山市北区内山下2-4-6  
TEL 086-226-7261(経済統計班)  
FAX 086-221-8240

---

---