

平成29年度

岡山県学校保健統計
(学校保健統計調査報告書)

岡山県

学校保健統計調査の結果につきましては、下記のホームページでも御覧
いただくことができます。

数値に変動や訂正がある場合もありますので、最新結果を御確認ください
ますようお願いいたします。

○岡山県総合政策局統計分析課ホームページ(岡山県の集計結果)

(<http://www.pref.okayama.jp/soshiki/15/>)

○文部科学省ホームページ(全国の集計結果)

(<http://www.mext.go.jp/>)

平成29年度 岡山県学校保健統計（学校保健統計調査報告書）

平成30年3月発行

編集・発行 岡山県総合政策局統計分析課

〒700-8570

岡山市北区内山下2-4-6

TEL 086-226-7261（経済統計班）

FAX 086-221-8240

目 次

I 調査の概要

1	調査の目的	1
2	調査の根拠	1
3	調査の範囲	1
4	調査の対象	1
5	調査事項	1
6	調査の時期	1
7	本年度調査からの主な変更事項	1
8	平成29年度学校保健統計調査対象数	1
9	利用上の注意	1

II 調査結果の概要

1	発育状態(身長・体重)	
(1)	身長	2
(2)	体重	3
(3)	年間発育量	6
(4)	肥満・痩身	8
2	健康状態(疾病・異常)	
(1)	むし歯	10
(2)	アトピー性皮膚炎	10
(3)	ぜん息	10
(4)	裸眼視力	10

III 統計表

1	発育状態	
(1)	年齢別 身長・体重の平均値(岡山県:男)	16
(2)	年齢別 身長・体重の平均値(岡山県:女)	17
2	健康状態	
(1)	年齢別 疾病・異常被患率等(岡山県:計)	18
(2)	年齢別 疾病・異常被患率等(岡山県:男)	20
(3)	年齢別 疾病・異常被患率等(岡山県:女)	22
(4)	年齢別 疾病・異常被患率等(全国:計)	24
(5)	年齢別 疾病・異常被患率等(全国:男)	26
(6)	年齢別 疾病・異常被患率等(全国:女)	28

I 調査の概要

1 調査の目的

幼児、児童及び生徒(以下「児童等」という。)の発育及び健康状態を明らかにし、学校保健行政上の基礎資料を得ることを目的として、昭和23年度から毎年実施している。

2 調査の根拠

統計法(平成19年法律第53号)及び学校保健統計調査規則(昭和27年文部省令第5号)によって実施される基幹統計調査である。

3 調査の範囲

国立、公立、私立の幼稚園、幼保連携型認定こども園、小学校、中学校、高等学校、中等教育学校、及び義務教育学校のうち、文部科学大臣が指定する学校(以下「調査実施校」という。)

4 調査の対象

調査実施校に在籍する満5歳から17歳(平成29年4月1日現在)までの児童等の一部。ただし、通信制課程の生徒を除く。

5 調査事項

- (1) 児童等の発育状態
- (2) 児童等の健康状態

6 調査の時期

「学校保健安全法」及び「就学前の子どもに関する教育・保育等の総合的な提供の推進に関する法律」による健康診断等の結果に基づき、平成29年4月から6月の間に実施

7 本年度調査からの主な変更事項

義務教育学校を調査対象校に追加(ただし、岡山県においては、現在、該当校なし)

8 平成29年度学校保健統計調査対象数

(岡山県分)

区分	学校(園)数	在学(園)者数	調査実施校数	発育状態調査		健康状態調査	
				調査対象者数	抽出率	調査対象者数	抽出率
計	校 970	人 217,539	校 163	人 13,842	% 6.4	人 76,928	% 35.4
幼稚園	322	8,009	36	1,168	14.6	1,647	20.6
小学校	396	101,550	60	5,634	5.5	32,107	31.6
中学校	166	53,193	39	4,678	8.8	20,542	38.6
高等学校	86	54,787	28	2,362	4.3	22,632	41.3

(注1) 学校(園)数・在学(園)者数は、平成29年度学校基本調査結果(確報)による。

(注2) 幼稚園には幼保連携型認定こども園を含み、在学(園)者数は5歳児のみの数値。

(注3) 小学校には義務教育学校(第1～6学年)を含む。

(注4) 中学校には義務教育学校(第7～9学年)及び中等教育学校の前期課程を含む。

(注5) 高等学校には中等教育学校の後期課程を含む。ただし、高等学校の学校(園)数には、中等教育学校を含まない。

(注6) 発育状態調査: 調査実施校に在籍する児童等のうちから、年齢別男女別に抽出された者を対象

健康状態調査: 調査実施校の在学(園)者全員(幼稚園は5歳児のみ。)を対象

9 利用上の注意

(1) この報告書は、文部科学省の還元資料(確定値)による岡山県での集計結果である。

(2) 統計表中で用いた記号等

「-」…該当者がいない場合。「0.0」「0.00」…計数が単位未満の場合。「…」…調査対象とならなかった場合。「△」マイナス。「X」…標本サイズが小さい等のため統計数値を公表しない場合。構成比については、小数第2位を四捨五入しているため、内訳を合計しても100.0にならない場合がある。

Ⅱ 調査結果の概要

1 発育状態(身長・体重)

(1) 身長

① 前年度との比較

- ・男子は、13歳で同じ、6歳、8歳、11歳、15歳及び17歳で下回り、他の年齢で上回っている。
- ・女子は、10歳から12歳で同じ、5歳、6歳及び15歳で下回り、他の年齢で上回っている。

② 親の世代(30年前の昭和62年度の岡山県数値。以下同じ)との比較

- ・男子は、6歳、8歳及び17歳で下回っているのを除き、上回っている。
- ・女子は、5歳、6歳、14歳及び15歳で下回っており、他の年齢で上回っている。
- ・最も上回っている年齢は、男子で12歳(2.9cm)、女子で10歳(1.6cm)である。

③ 祖父母世代(55年前の昭和37年度の岡山県数値。以下同じ)との比較

- ・男女ともすべての年齢で上回っている。
- ・最も上回っている年齢は、男子で12歳(10.1cm)、女子で11歳(7.3cm)である。

④ 平均値の推移

- ・調査開始以降、伸びる傾向にあったが、おおむね平成6年度から20年度あたりをピークに、その後横ばい傾向である。

⑤ 全国平均値との比較

- ・男子は、5歳及び12歳で上回っているのを除き、他の年齢で下回っている。
- ・女子は、7歳で上回っているのを除き、他の年齢で下回っている。

⑥ 男子と女子の比較

- ・8歳で同じ、9歳から11歳で女子が上回っており、他の年齢は男子が上回っている。

表1 年齢別 身長の平均値(岡山県)

(単位: cm)

区 分		平成29年度 A	平成28年度 B	差 A-B	昭和62年度 C(親の世代)	差 A-C	昭和37年度 D(祖父母世代)	差 A-D	全国 H29(E)	差 A-E	
男	幼稚園 5歳	110.6	110.3	0.3	109.9	0.7	107.3	3.3	110.3	0.3	
	小学校	6歳	116.3	116.6	△ 0.3	116.5	△ 0.2	112.3	4.0	116.5	△ 0.2
		7	122.4	122.2	0.2	122.1	0.3	117.6	4.8	122.5	△ 0.1
		8	127.2	127.8	△ 0.6	127.6	△ 0.4	122.8	4.4	128.2	△ 1.0
		9	132.9	132.7	0.2	132.8	0.1	127.7	5.2	133.5	△ 0.6
		10	138.7	138.6	0.1	137.7	1.0	132.6	6.1	139.0	△ 0.3
	11	144.5	144.6	△ 0.1	143.7	0.8	137.1	7.4	145.0	△ 0.5	
	中学校	12歳	152.9	152.7	0.2	150.0	2.9	142.8	10.1	152.8	0.1
		13	159.3	159.3	0.0	157.5	1.8	149.3	10.0	160.0	△ 0.7
		14	165.1	164.5	0.6	163.7	1.4	156.4	8.7	165.3	△ 0.2
	高等学校	15歳	167.1	167.9	△ 0.8	166.9	0.2	161.9	5.2	168.2	△ 1.1
		16	169.5	168.9	0.6	168.7	0.8	164.3	5.2	169.9	△ 0.4
		17	169.9	170.1	△ 0.2	170.3	△ 0.4	165.6	4.3	170.6	△ 0.7
女	幼稚園 5歳	109.2	109.3	△ 0.1	109.4	△ 0.2	106.1	3.1	109.3	△ 0.1	
	小学校	6歳	115.1	115.3	△ 0.2	115.8	△ 0.7	111.4	3.7	115.7	△ 0.6
		7	121.6	120.9	0.7	121.4	0.2	116.6	5.0	121.5	0.1
		8	127.2	126.6	0.6	126.5	0.7	121.9	5.3	127.3	△ 0.1
		9	133.0	132.7	0.3	132.3	0.7	126.9	6.1	133.4	△ 0.4
		10	139.6	139.6	0.0	138.0	1.6	132.5	7.1	140.1	△ 0.5
	11	146.0	146.0	0.0	144.9	1.1	138.7	7.3	146.7	△ 0.7	
	中学校	12歳	151.4	151.4	0.0	150.6	0.8	144.5	6.9	151.8	△ 0.4
		13	154.6	154.3	0.3	153.9	0.7	148.8	5.8	154.9	△ 0.3
		14	155.9	155.8	0.1	156.0	△ 0.1	151.6	4.3	156.5	△ 0.6
	高等学校	15歳	156.4	156.5	△ 0.1	156.8	△ 0.4	152.7	3.7	157.1	△ 0.7
		16	157.4	156.7	0.7	157.3	0.1	153.2	4.2	157.6	△ 0.2
		17	157.6	157.0	0.6	157.1	0.5	153.7	3.9	157.8	△ 0.2

(注1) 年齢は、各年4月1日現在の満年齢である。以下の各表について同じ。

(注2) 幼稚園には、幼保連携型認定こども園、小学校には義務教育学校(第1~6学年)、中学校には義務教育学校(第7~9学年)及び中等教育学校の前期課程、高等学校には中等教育学校の後期課程を含む。以下の各表について同じ。

(2) 体 重

① 前年度との比較

- ・男子は、5歳、11歳及び13歳で同じ、6歳、8歳、9歳及び17歳で下回り、他の年齢で上回っている。
- ・女子は、5歳で同じ、6歳及び15歳で下回っているのを除き、上回っている。

② 親の世代(30年前の昭和62年度の岡山県数値)との比較

- ・男子は、6歳で下回っているのを除き、上回っている。
- ・女子は、5歳、6歳及び15歳で下回っているのを除き、上回っている。
- ・最も上回っている年齢は、男子で12歳(2.5kg)、女子で10歳(1.4kg)である。

③ 祖父母世代(55年前の昭和37年度の岡山県数値)との比較

- ・男女ともすべての年齢で上回っている。
- ・最も上回っている年齢は、男子で12歳(9.5kg)、女子で11歳(6.2kg)である。

④ 平均値の推移

- ・調査開始以降、増加傾向にあったが、平成7年度から17年度あたりをピークに、その後横ばい傾向である。

⑤ 全国平均値との比較

- ・男子は、7歳で同じ、10歳、12歳、14歳及び16歳で上回り、他の年齢で下回っている。
- ・女子は、8歳及び15歳で同じ、7歳、13歳、14歳及び17歳で上回り、他の年齢で下回っている。

⑥ 男子と女子の比較

- ・8歳で同じ、11歳で女子が上回っており、他の年齢は男子が上回っている。

表2 年齢別 体重の平均値(岡山県)

(単位:kg)

区 分		平成29年度 A	平成28年度 B	差 A-B	昭和62年度 C(親の世代)	差 A-C	昭和37年度 D(祖父母世代)	差 A-D	全国 H29(E)	差 A-E	
男	幼稚園 5歳	18.8	18.8	0.0	18.7	0.1	17.5	1.3	18.9	△ 0.1	
	小学校	6歳	21.2	21.4	△ 0.2	21.3	△ 0.1	19.1	2.1	21.4	△ 0.2
		7	24.1	23.8	0.3	23.6	0.5	21.0	3.1	24.1	0.0
		8	26.4	26.7	△ 0.3	26.2	0.2	23.4	3.0	27.2	△ 0.8
		9	30.0	30.1	△ 0.1	29.8	0.2	25.7	4.3	30.5	△ 0.5
		10	34.3	33.7	0.6	32.6	1.7	28.1	6.2	34.2	0.1
	11	37.8	37.8	0.0	36.8	1.0	30.8	7.0	38.2	△ 0.4	
	中学校	12歳	44.4	43.4	1.0	41.9	2.5	34.9	9.5	44.0	0.4
		13	48.2	48.2	0.0	47.6	0.6	39.9	8.3	49.0	△ 0.8
		14	54.4	53.0	1.4	53.2	1.2	45.9	8.5	53.9	0.5
	高等学校	15歳	58.1	57.7	0.4	57.3	0.8	50.8	7.3	58.9	△ 0.8
		16	60.7	59.9	0.8	59.9	0.8	54.1	6.6	60.6	0.1
		17	61.6	62.3	△ 0.7	61.2	0.4	56.1	5.5	62.6	△ 1.0
	女	幼稚園 5歳	18.3	18.3	0.0	18.5	△ 0.2	17.0	1.3	18.5	△ 0.2
小学校		6歳	20.7	20.8	△ 0.1	20.9	△ 0.2	18.7	2.0	21.0	△ 0.3
		7	23.7	23.1	0.6	23.0	0.7	20.6	3.1	23.5	0.2
		8	26.4	26.3	0.1	25.6	0.8	22.8	3.6	26.4	0.0
		9	29.6	29.3	0.3	29.1	0.5	25.2	4.4	29.9	△ 0.3
		10	33.9	33.8	0.1	32.5	1.4	28.2	5.7	34.0	△ 0.1
11		38.5	38.2	0.3	37.4	1.1	32.3	6.2	39.0	△ 0.5	
中学校		12歳	43.3	43.2	0.1	43.0	0.3	37.4	5.9	43.6	△ 0.3
		13	47.4	46.6	0.8	46.8	0.6	42.1	5.3	47.2	0.2
		14	50.1	49.4	0.7	49.6	0.5	45.6	4.5	50.0	0.1
高等学校		15歳	51.6	51.8	△ 0.2	52.0	△ 0.4	47.9	3.7	51.6	0.0
		16	52.4	51.2	1.2	52.3	0.1	49.8	2.6	52.6	△ 0.2
		17	53.1	52.6	0.5	52.6	0.5	50.8	2.3	53.0	0.1

図1 体位の男女別年齢別推移（岡山県）

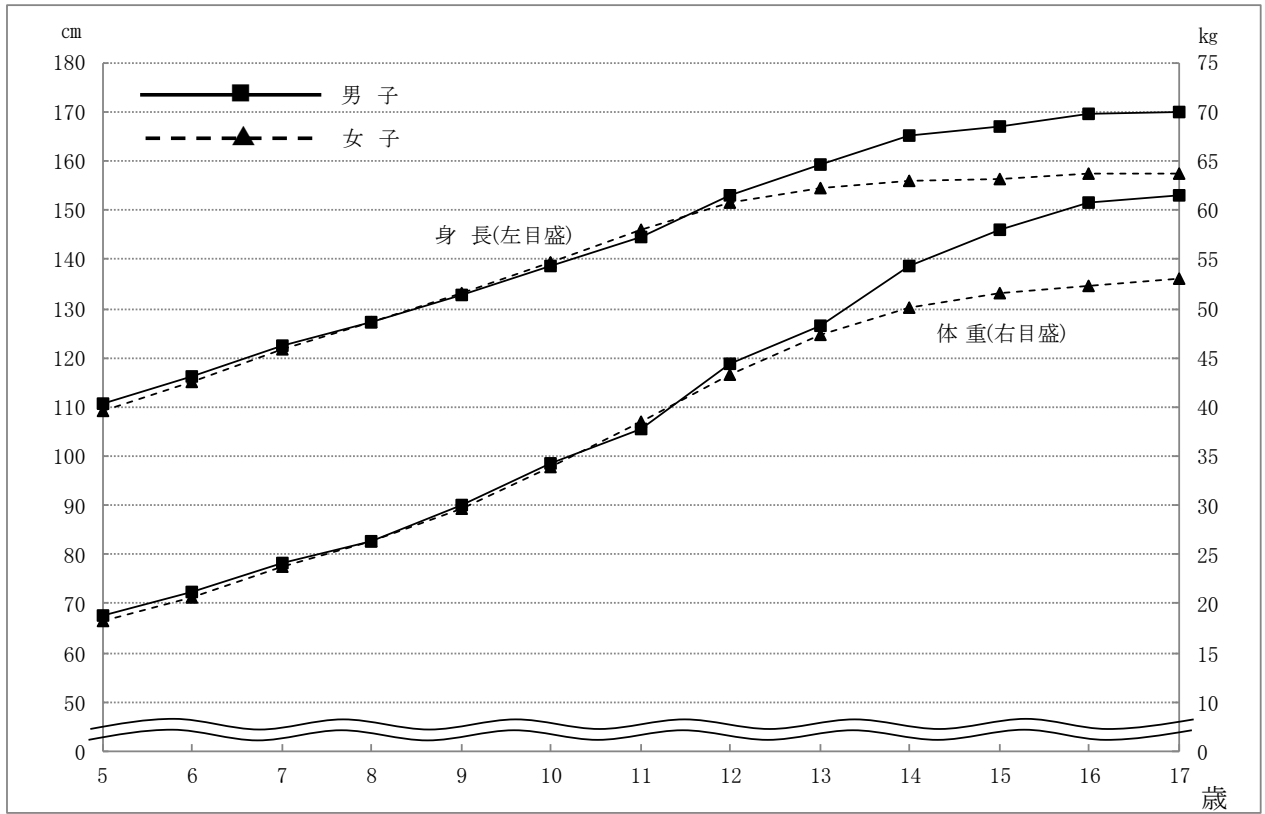


図2 6歳体位の平均値の推移（岡山県）

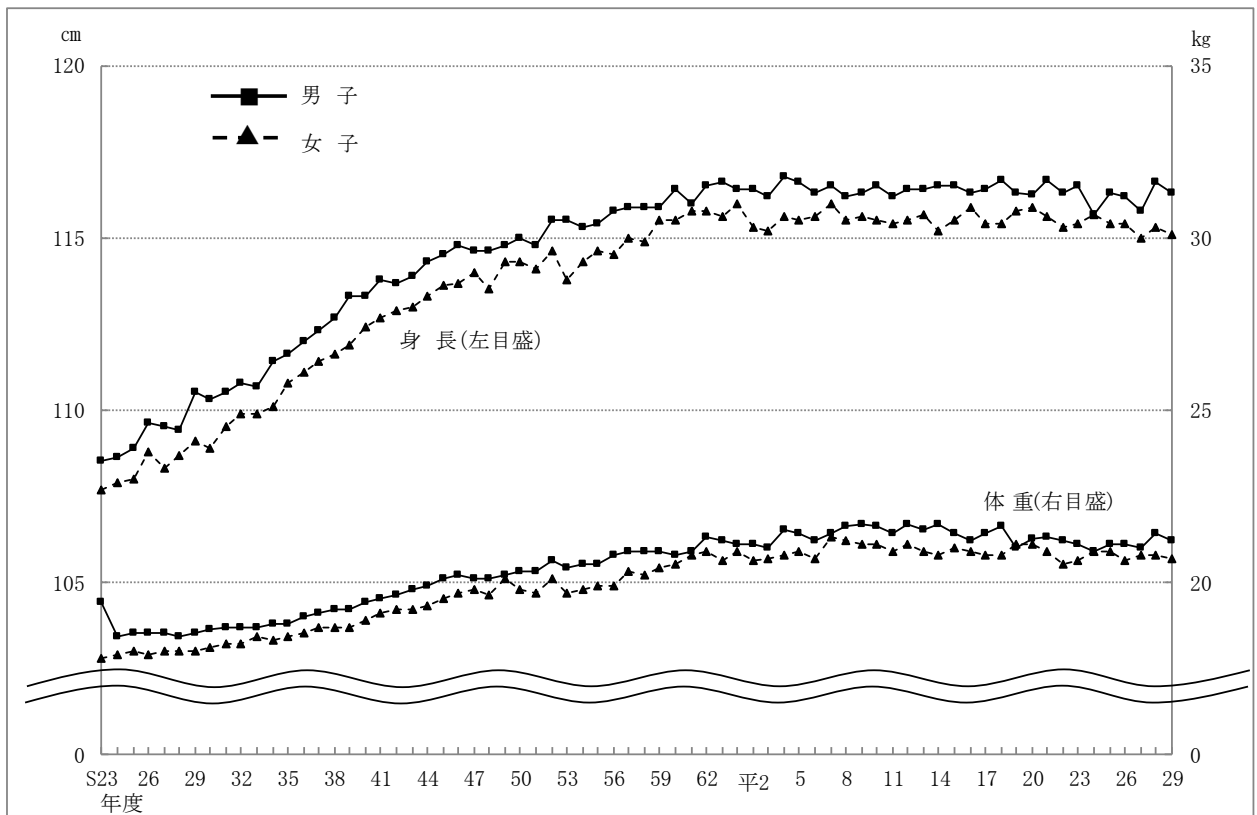


図3 12歳体位の平均値の推移（岡山県）

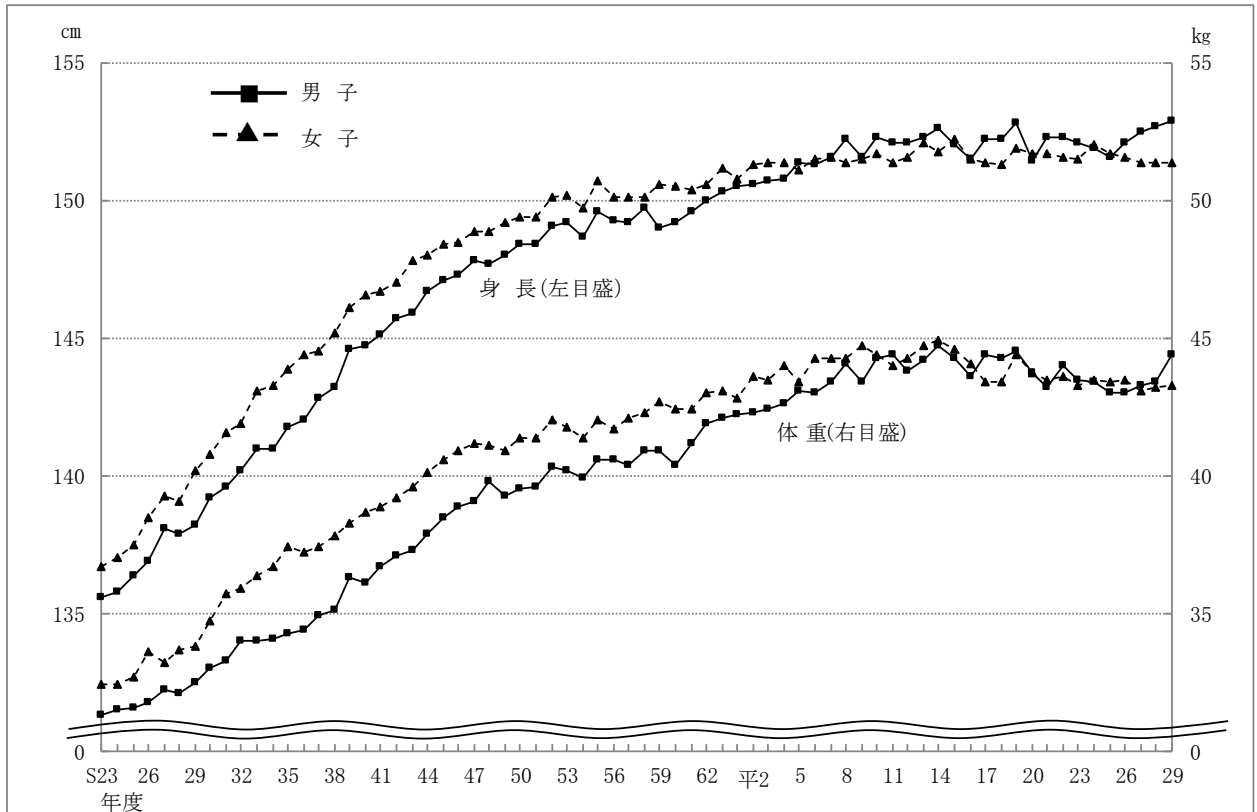
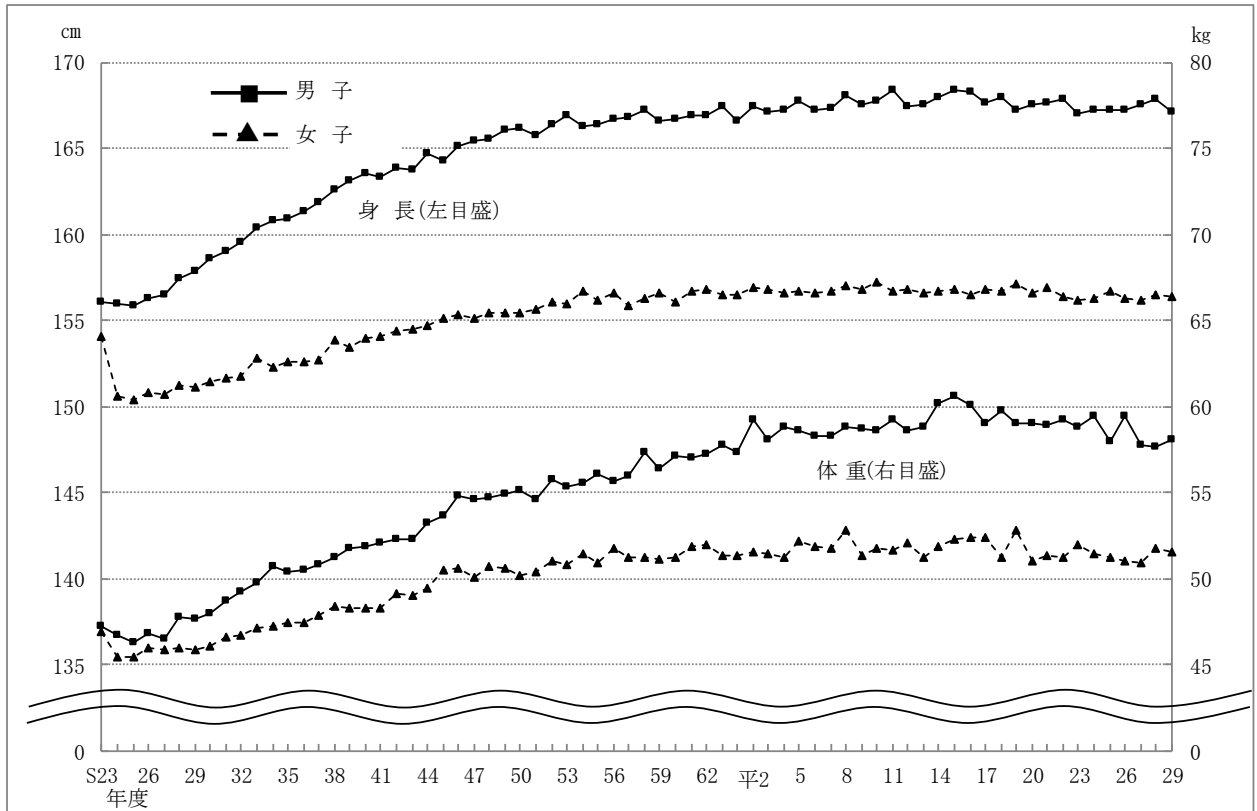


図4 15歳体位の平均値の推移（岡山県）



(3) 年間発育量

① 身長の間年発育量

- ・平成11年度生まれ(平成29年度17歳)の間年発育量をみると、男子は11歳時に、女子は10歳時に発育量が最大になっている。
- ・親の世代(昭和62年度17歳・昭和44年度生まれ)の間年発育量をみると、男子は11歳時及び12歳時に、女子は、10歳時に発育量が最大となっている。

② 体重の間年発育量

- ・平成11年度生まれ(平成29年度17歳)の間年発育量をみると、男子、女子とも11歳時に発育量が最大になっている。
- ・親の世代(昭和62年度17歳・昭和44年度生まれ)の間年発育量をみると、男子は13歳時に、女子は、11歳時に発育量が最大となっている。

表3 平成11年度生まれと昭和44年度生まれの者の間年発育量の比較(身長) (単位: cm)

区分		男 子						女 子					
		平成11年度生まれ (平成29年度17歳)			昭和44年度生まれ (昭和62年度17歳)			平成11年度生まれ (平成29年度17歳)			昭和44年度生まれ (昭和62年度17歳)		
		岡山県(A)	全国(B)	差(A-B)	岡山県(C)	全国(D)	差(C-D)	岡山県(E)	全国(F)	差(E-F)	岡山県(G)	全国(H)	差(G-H)
幼稚園	5歳時	6.4	5.9	0.5	5.8	5.6	0.2	6.0	5.8	0.2	5.9	5.6	0.3
	6歳時	5.6	5.9	△0.3	6.4	5.9	0.5	5.7	5.9	△0.2	6.2	5.7	0.5
小学校	7歳時	5.3	5.7	△0.4	5.1	5.5	△0.4	6.6	5.9	0.7	5.1	5.5	△0.4
	8歳時	5.5	5.4	0.1	5.7	5.1	0.6	5.8	6.0	△0.2	6.1	5.9	0.2
	9歳時	5.1	5.2	△0.1	4.7	5.5	△0.8	6.0	6.7	△0.7	6.2	6.6	△0.4
	10歳時	5.7	6.2	△0.5	4.9	5.5	△0.6	7.0	6.5	0.5	7.0	6.7	0.3
	11歳時	8.0	7.4	0.6	7.6	7.0	0.6	5.5	5.2	0.3	5.4	5.6	△0.2
中学校	12歳時	7.0	7.1	△0.1	7.6	7.7	△0.1	2.4	2.9	△0.5	3.8	3.7	0.1
	13歳時	5.9	5.6	0.3	6.2	6.1	0.1	1.5	1.6	△0.1	1.8	1.9	△0.1
	14歳時	2.8	3.2	△0.4	3.7	3.9	△0.2	0.3	0.7	△0.4	0.4	0.8	△0.4
高等学校	15歳時	1.3	1.6	△0.3	1.7	1.9	△0.2	0.5	0.4	0.1	1.4	0.5	0.9
	16歳時	1.0	0.7	0.3	1.9	0.9	1.0	0.9	0.3	0.6	△0.4	0.3	△0.7

(注1) 間年発育量とは、1年間の平均的な身長増加量(cm)の数値を表したものである。

例えば、平成11年度生まれ(29年度17歳)の「5歳時」の間年発育量は、平成18年度調査6歳の者の身長から17年度調査5歳の者の身長を引いた数値である。

(注2) 網掛け部分は、5~16歳時のうち最大の間年発育量を示す。

表4 平成11年度生まれと昭和44年度生まれの者の間年発育量の比較(体重) (単位: kg)

区分		男 子						女 子					
		平成11年度生まれ (平成29年度17歳)			昭和44年度生まれ (昭和62年度17歳)			平成11年度生まれ (平成29年度17歳)			昭和44年度生まれ (昭和62年度17歳)		
		岡山県(A)	全国(B)	差(A-B)	岡山県(C)	全国(D)	差(C-D)	岡山県(E)	全国(F)	差(E-F)	岡山県(G)	全国(H)	差(G-H)
幼稚園	5歳時	2.7	2.5	0.2	2.1	1.9	0.2	2.4	2.4	0.0	1.9	1.8	0.1
	6歳時	2.4	2.6	△0.2	2.7	2.4	0.3	2.4	2.4	0.0	2.7	2.3	0.4
小学校	7歳時	3.0	3.1	△0.1	2.1	2.7	△0.6	3.4	3.1	0.3	2.2	2.8	△0.6
	8歳時	3.2	3.3	△0.1	3.4	3.1	0.3	3.1	3.4	△0.3	3.7	3.3	0.4
	9歳時	2.9	3.5	△0.6	3.3	3.6	△0.3	4.0	4.1	△0.1	3.2	4.1	△0.9
	10歳時	4.2	3.9	0.3	3.0	3.5	△0.5	4.4	4.7	△0.3	5.1	4.7	0.4
	11歳時	6.1	6.0	0.1	5.6	5.5	0.1	5.4	4.9	0.5	5.5	5.2	0.3
中学校	12歳時	5.2	4.8	0.4	5.7	5.8	△0.1	3.5	3.4	0.1	4.0	4.1	△0.1
	13歳時	5.9	5.1	0.8	6.2	5.6	0.6	2.9	2.9	0.0	2.9	3.1	△0.2
	14歳時	3.3	5.1	△1.8	4.8	5.1	△0.3	1.0	1.5	△0.5	2.3	2.2	0.1
高等学校	15歳時	2.1	1.5	0.6	2.6	2.5	0.1	0.3	1.1	△0.8	1.4	0.9	0.5
	16歳時	1.7	2.1	△0.4	1.5	1.4	0.1	1.9	0.4	1.5	△0.1	0.0	△0.1

(注1) 間年発育量とは、1年間の平均的な体重増加量(kg)の数値を表したものである。

例えば、平成11年度生まれ(29年度17歳)の「5歳時」の間年発育量は、平成18年度調査6歳の者の体重から17年度調査5歳の者の体重を引いた数値である。

(注2) 網掛け部分は、5~16歳時のうち最大の間年発育量を示す。

図5 平成11年度生まれと昭和44年度生まれの者の年間発育量の比較（岡山県・身長）

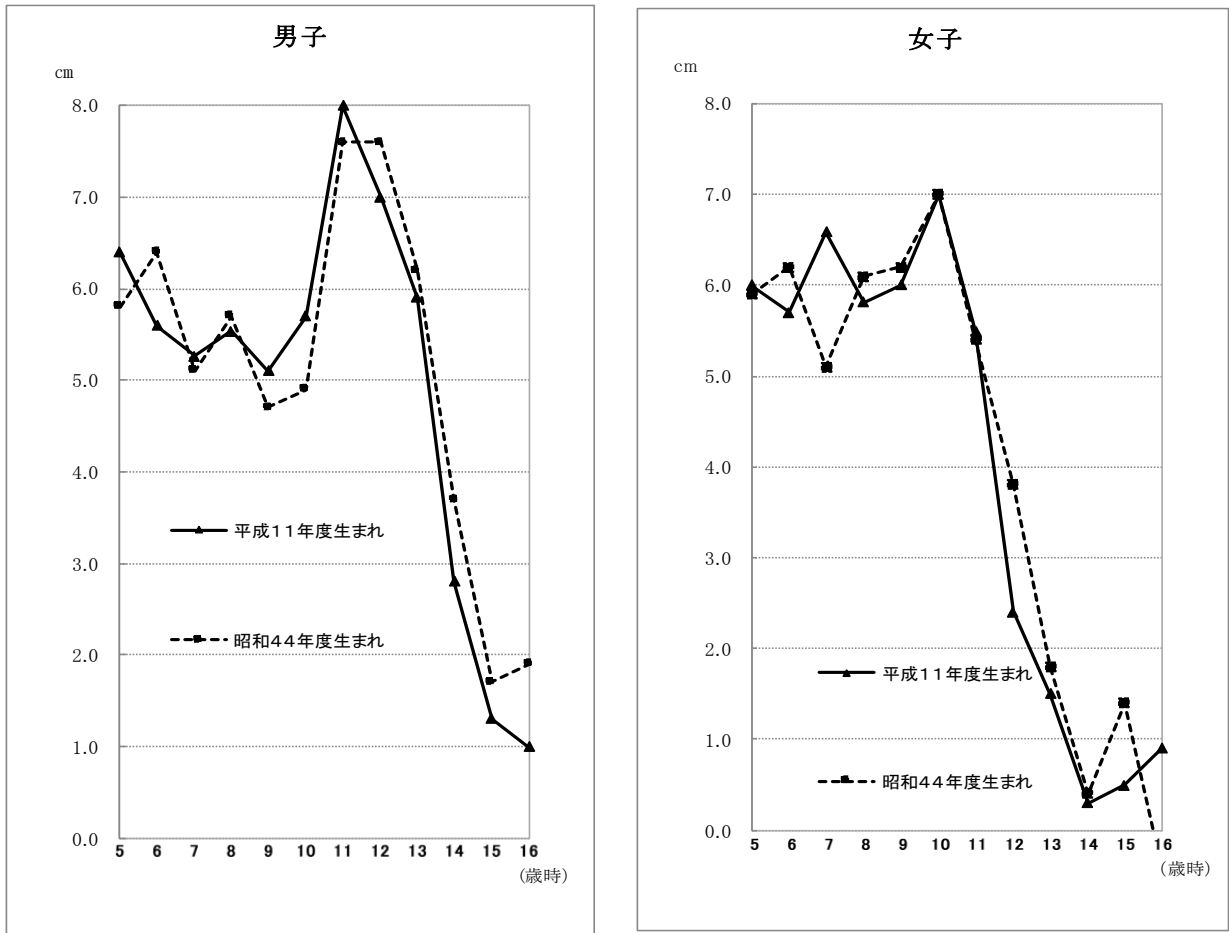
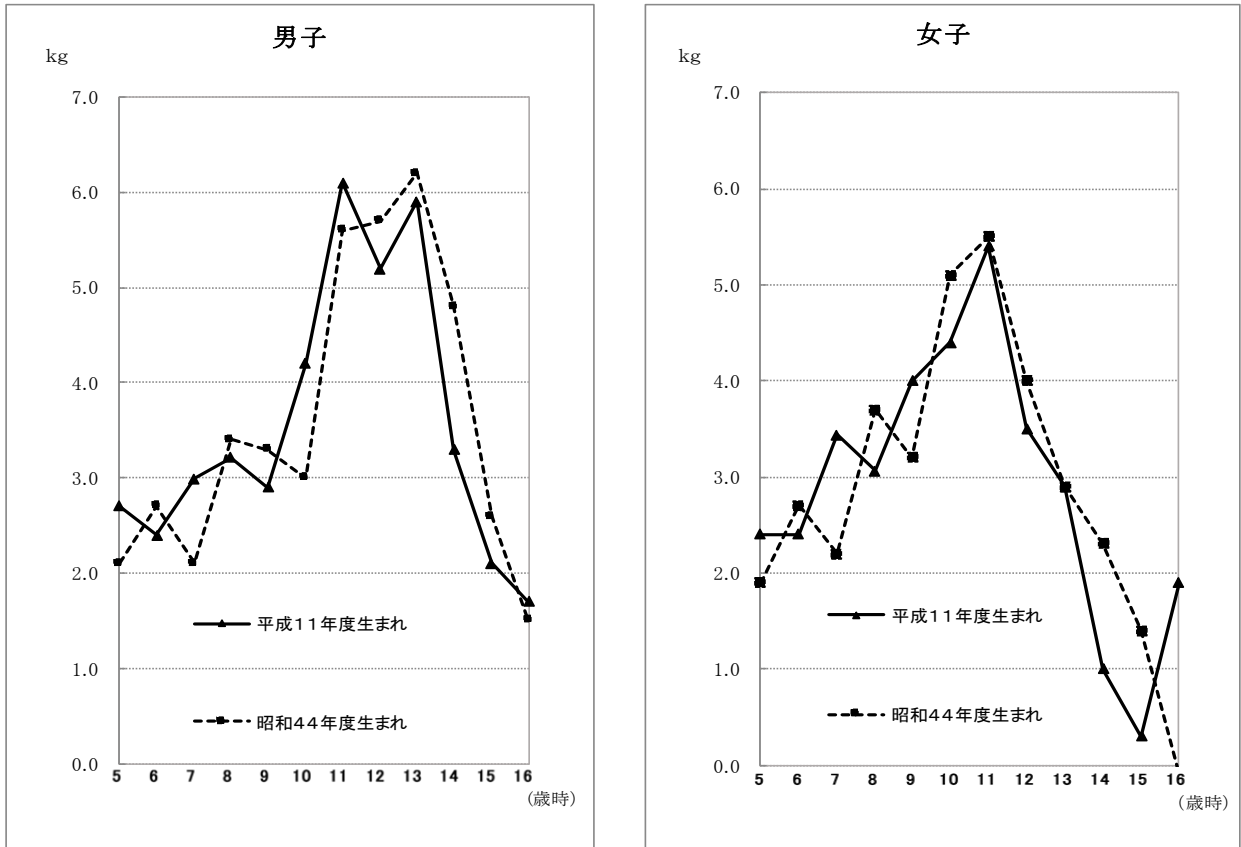


図6 平成11年度生まれと昭和44年度生まれの者の年間発育量の比較（岡山県・体重）



(4) 肥満・痩身

① 肥満傾向

- ・男子では、10歳、女子では、15歳で肥満傾向が最大となっている。
- ・全国と比較すると、男子では、10歳、12歳及び14歳で上回っているのを除き、下回っている。女子では、5歳、8歳、9歳、12歳及び16歳で下回り、他の年齢で上回る。

② 痩身傾向

- ・男子では、11歳、女子では、12歳で痩身傾向が最大となっている。
- ・全国と比較すると、男子では、6歳、8歳、11歳、13歳、14歳及び17歳で上回り、他の年齢で下回る。女子では、5歳、8歳、9歳、11歳、15歳及び16歳で上回り、他の年齢で下回る。

表5 年齢別 肥満傾向児の割合(岡山県)

(単位:%)

区分	年齢	男 子					女 子				
		平成29年度(A)	平成28年度(B)	差(A-B)	全国(H29)(C)	差(A-C)	平成29年度(D)	平成28年度(E)	差(D-E)	全国(H29)(F)	差(D-F)
幼稚園	5歳	2.59	2.00	0.59	2.78	△ 0.19	2.24	2.87	△ 0.63	2.67	△ 0.43
小学校	6歳	2.91	4.77	△ 1.86	4.39	△ 1.48	4.54	3.67	0.87	4.42	0.12
	7歳	4.91	4.41	0.50	5.65	△ 0.74	7.31	5.80	1.51	5.24	2.07
	8歳	5.41	7.18	△ 1.77	7.24	△ 1.83	5.62	7.33	△ 1.71	6.55	△ 0.93
	9歳	8.76	8.79	△ 0.03	9.52	△ 0.76	7.56	6.04	1.52	7.70	△ 0.14
	10歳	10.72	8.88	1.84	9.99	0.73	8.53	8.32	0.21	7.74	0.79
	11歳	9.25	8.49	0.76	9.69	△ 0.44	8.77	7.73	1.04	8.72	0.05
中学校	12歳	10.57	9.41	1.16	9.89	0.68	7.13	9.36	△ 2.23	8.01	△ 0.88
	13歳	7.96	8.50	△ 0.54	8.69	△ 0.73	7.74	6.73	1.01	7.45	0.29
	14歳	9.49	7.57	1.92	8.03	1.46	7.44	6.84	0.60	7.01	0.43
高等学校	15歳	9.88	9.64	0.24	11.57	△ 1.69	10.10	7.86	2.24	7.96	2.14
	16歳	7.47	7.44	0.03	9.93	△ 2.46	5.29	4.79	0.50	7.38	△ 2.09
	17歳	9.73	11.40	△ 1.67	10.71	△ 0.98	8.38	9.52	△ 1.14	7.95	0.43

(注) 肥満傾向児とは、性別・年齢別・身長別標準体重から肥満度を求め、肥満度が20%以上の者。

$$\text{肥満度} = (\text{実測体重} - \text{身長別標準体重}) / \text{身長別標準体重} \times 100 (\%)$$

表6 年齢別 痩身傾向児の割合(岡山県)

(単位:%)

区分	年齢	男 子					女 子				
		平成29年度(A)	平成28年度(B)	差(A-B)	全国(H29)(C)	差(A-C)	平成29年度(D)	平成28年度(E)	差(D-E)	全国(H29)(F)	差(D-F)
幼稚園	5歳	0.24	—	0.24	0.33	△ 0.09	0.64	—	0.64	0.29	0.35
小学校	6歳	0.79	0.20	0.59	0.47	0.32	0.22	0.36	△ 0.14	0.64	△ 0.42
	7歳	0.46	0.87	△ 0.41	0.53	△ 0.07	0.60	0.53	0.07	0.61	△ 0.01
	8歳	1.27	0.70	0.57	0.95	0.32	1.30	0.75	0.55	1.07	0.23
	9歳	1.54	1.40	0.14	1.57	△ 0.03	2.02	1.35	0.67	1.86	0.16
	10歳	1.90	2.04	△ 0.14	2.66	△ 0.76	1.40	2.69	△ 1.29	2.43	△ 1.03
	11歳	4.23	1.52	2.71	3.27	0.96	3.33	2.21	1.12	2.52	0.81
中学校	12歳	2.26	3.19	△ 0.93	2.96	△ 0.70	3.75	3.70	0.05	4.36	△ 0.61
	13歳	2.65	1.21	1.44	2.26	0.39	3.32	4.31	△ 0.99	3.69	△ 0.37
	14歳	2.27	1.60	0.67	2.05	0.22	2.17	2.21	△ 0.04	2.74	△ 0.57
高等学校	15歳	1.95	3.53	△ 1.58	3.01	△ 1.06	3.58	1.71	1.87	2.24	1.34
	16歳	2.11	2.62	△ 0.51	2.50	△ 0.39	2.78	4.40	△ 1.62	1.87	0.91
	17歳	3.02	2.04	0.98	2.09	0.93	0.38	2.49	△ 2.11	1.69	△ 1.31

(注) 痩身傾向児とは、性別・年齢別・身長別標準体重から肥満度を求め、肥満度が-20%以下の者。

$$\text{肥満度} = (\text{実測体重} - \text{身長別標準体重}) / \text{身長別標準体重} \times 100 (\%)$$

図7 年齢別 肥満傾向児の割合（岡山県・全国（平成29年））

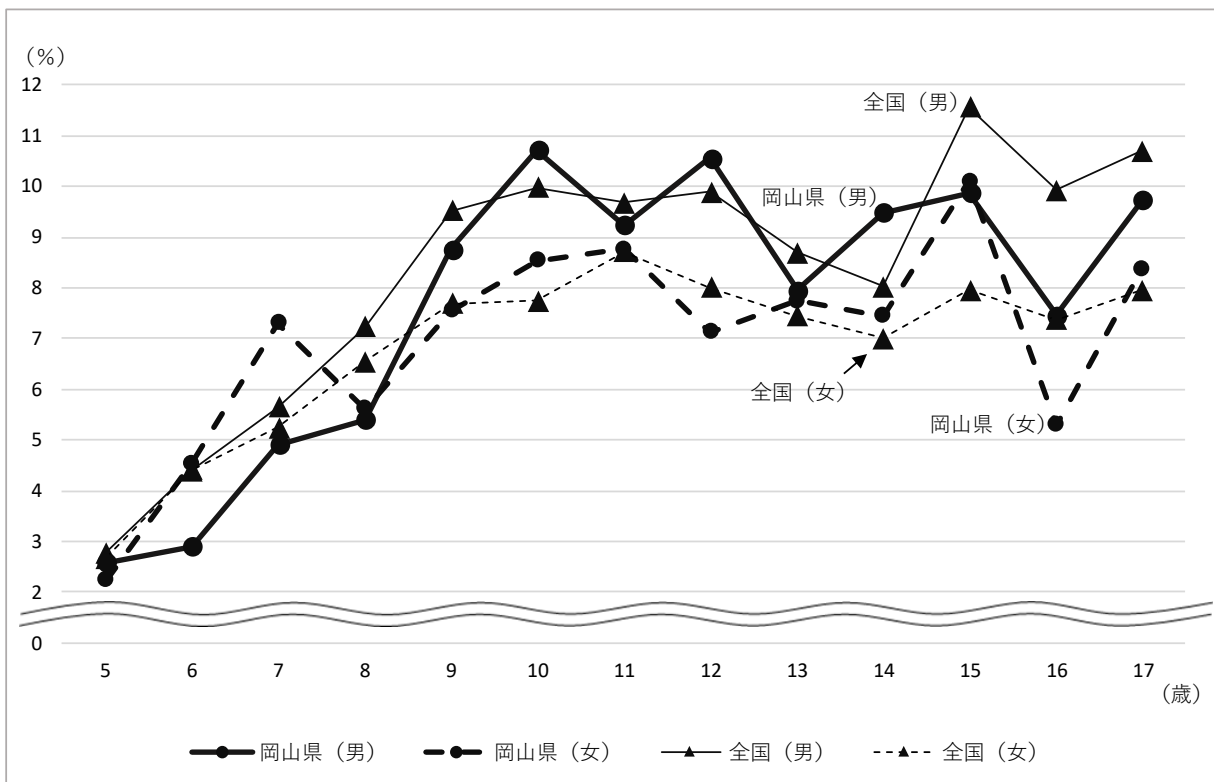
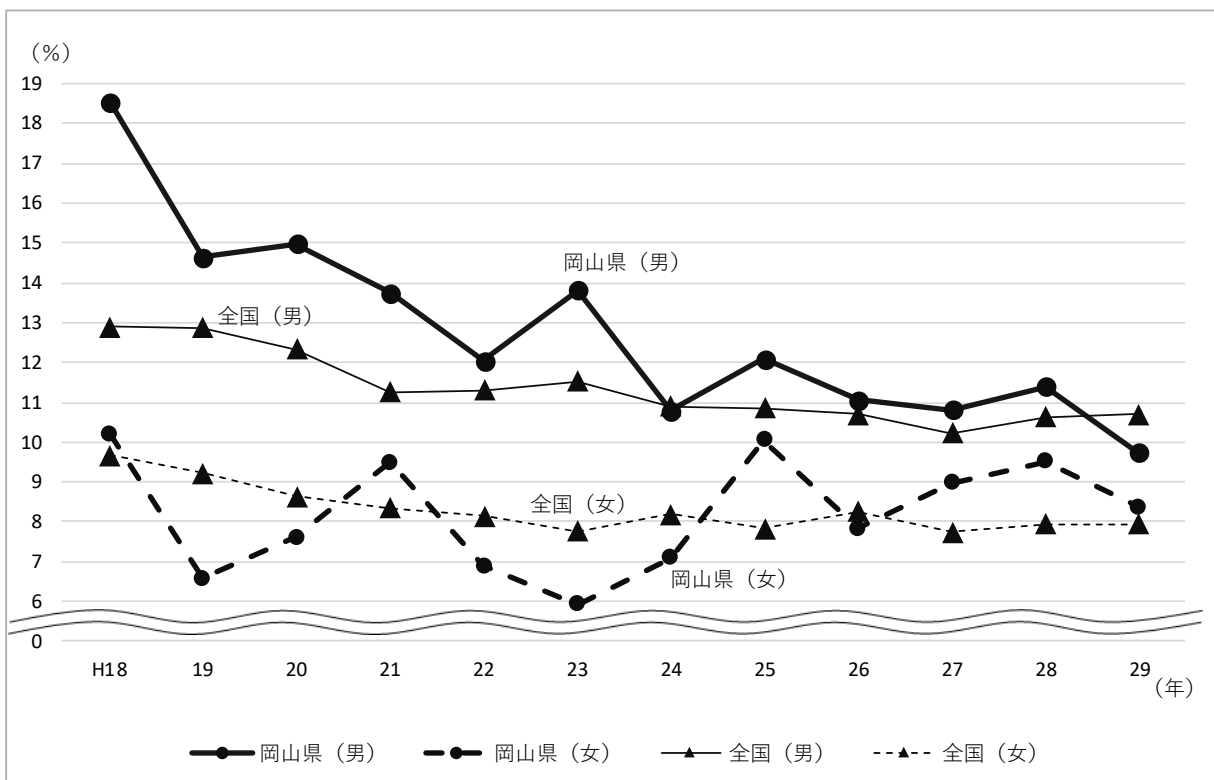


図8 17歳の肥満傾向 年次推移（岡山県・全国（平成18年から平成29年））



(注) 肥満傾向児について、現行と同様の算出方法は、平成18年度から実施している。

2 健康状態(疾病・異常)

(1) むし歯

- ・被患率は、幼稚園 30.7%、小学校 46.5%、中学校 35.8%、高等学校 43.1%となっている。
- ・前年度の被患率と比較すると、幼稚園で下回っているが、小学校、中学校、高等学校では、上回っている。
- ・全国平均値と比較すると、幼稚園、小学校、中学校、高等学校いずれでも下回っている。
- ・親世代(昭和 62 年度の岡山県数値)と比較すると、幼稚園、小学校、中学校、高等学校いずれでも大幅に下回っている。
- ・被患率の年次推移をみると、幼稚園では昭和 47 年、小学校では昭和 49 年、中学校では昭和 55 年、高等学校では昭和 57 年をピークとして、いずれも減少傾向が続いている。

(2) アトピー性皮膚炎

- ・被患率は、幼稚園 1.7%、小学校 3.2%、中学校 3.1%、高等学校 3.5%となっている。
- ・前年度の被患率と比較すると、幼稚園、小学校、中学校で下回り、高等学校では上回っている。
- ・全国平均値と比較すると、幼稚園、小学校で下回り、中学校、高等学校では上回っている。

(3) ぜん息

- ・被患率は、幼稚園 1.8%、小学校 3.7%、中学校 2.9%、高等学校 3.2%となっている。
- ・前年度の被患率と比較すると、幼稚園、小学校、中学校で下回り、高等学校では上回っている。
- ・全国平均値と比較すると、幼稚園で同じ、小学校で下回り、中学校、高等学校では上回っている。
- ・親世代(昭和 62 年度の岡山県数値)と比較すると、幼稚園、小学校、中学校、高等学校いずれでも上回っている。

(4) 裸眼視力

① 裸眼視力 1.0 未満の者

- ・割合は、幼稚園 14.4%、小学校 32.7%、中学校 54.8%、高等学校 65.7%となっている。
- ・前年度の割合と比較すると、高等学校では下回り、幼稚園、小学校、中学校では上回っている。
- ・男子と女子を比較すると、幼稚園では男子が女子を上回り、小学校、中学校、高等学校では、女子が男子を上回っている。
- ・全国平均値と比較すると、幼稚園、中学校では下回り、小学校、高等学校では上回っている。
- ・親世代(昭和 62 年度の岡山県数値)と比較すると、幼稚園、小学校、中学校、高等学校いずれでも上回っている。
- ・割合の年次推移をみると、小学校、中学校で増加傾向にある。

② 裸眼視力 0.7 未満で視力非矯正者の割合

- ・裸眼視力 0.7 未満(学校生活上問題となることが多い視力の状態)で視力非矯正者の割合は、幼稚園で 4.3%、小学校で 11.8%、中学校で 16.2%、高等学校で 11.2%となっている。
- ・全国平均値と比較すると、幼稚園、小学校、中学校、高等学校、いずれも下回っている。

表7 主な疾病・異常被患率(岡山県) (単位:%)

区 分	む し 歯 (う 歯)			
	平成29年度	平成28年度	昭和62年度 (親の世代)	全国(H29)
幼稚園	30.7	37.1	82.5	35.5
小学校	46.5	46.3	92.5	47.1
中学校	35.8	34.7	88.0	37.3
高等学校	43.1	43.0	94.8	47.3

区 分	アトピー性皮膚炎		
	平成29年度	平成28年度	全国(H29)
幼稚園	1.7	2.2	2.1
小学校	3.2	3.9	3.3
中学校	3.1	3.8	2.7
高等学校	3.5	2.4	2.3

※アトピー性皮膚炎は、平成18年度から調査

区 分	ぜ ん 息			
	平成29年度	平成28年度	昭和62年度 (親の世代)	全国(H29)
幼稚園	1.8	3.5	0.4	1.8
小学校	3.7	3.9	1.0	3.9
中学校	2.9	4.0	0.6	2.7
高等学校	3.2	1.6	0.4	1.9

表8 裸眼視力1.0未満の者の割合(岡山県) (単位:%)

区 分	裸眼視力1.0未満の者					
	平成29年度 (男女計)	男	女	平成28年度	昭和62年度 (親の世代)	全国(H29)
幼稚園	14.4	14.8	14.1	14.0	13.4	24.5
小学校	32.7	29.7	35.9	32.3	15.7	32.5
中学校	54.8	49.7	60.1	54.6	37.7	56.3
高等学校	65.7	61.9	69.6	66.1	53.3	62.3

表9 視力非矯正者の裸眼視力と視力矯正者の裸眼視力の割合 (単位:%)

区 分	視 力 非 矯 正 者 の 裸 眼 視 力							
	1.0以上		1.0未満0.7以上		0.7未満0.3以上		0.3未満	
	岡山県	全 国	岡山県	全 国	岡山県	全 国	岡山県	全 国
幼稚園	85.3	75.1	7.9	17.6	3.4	5.2	0.9	0.5
小学校	66.4	66.8	10.6	10.6	8.6	9.8	3.2	3.8
中学校	45.0	42.7	10.0	10.0	11.7	12.8	4.5	6.6
高等学校	34.1	36.1	8.2	10.1	7.8	11.7	3.4	7.1

区 分	視 力 矯 正 者 の 裸 眼 視 力							
	1.0以上		1.0未満0.7以上		0.7未満0.3以上		0.3未満	
	岡山県	全 国	岡山県	全 国	岡山県	全 国	岡山県	全 国
幼稚園	0.3	0.4	1.3	0.5	0.6	0.5	0.3	0.3
小学校	0.9	0.7	1.2	0.9	2.9	2.4	6.3	5.0
中学校	0.3	1.0	0.9	1.5	5.1	5.5	22.6	19.9
高等学校	0.3	1.6	0.9	1.8	7.0	4.9	38.4	26.8

(注) 両眼の視力が異なる場合は、低い方の視力により計上している。

図9 主な疾病・異常等の全国との比較

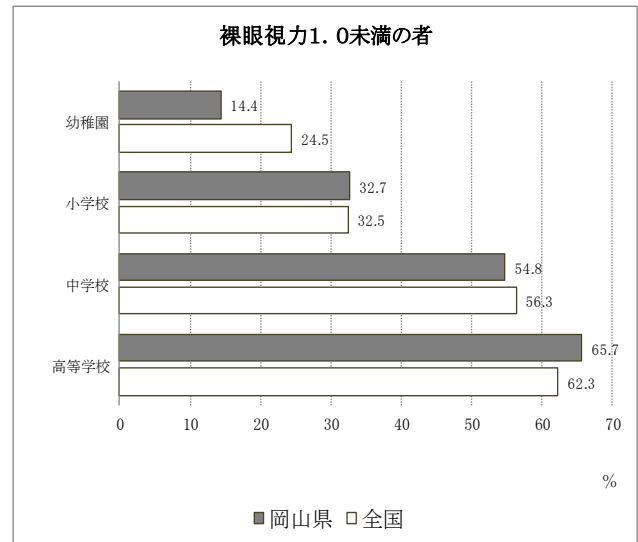
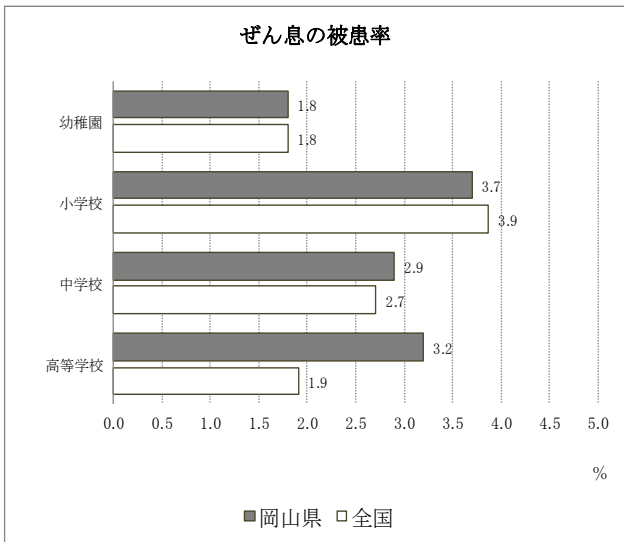
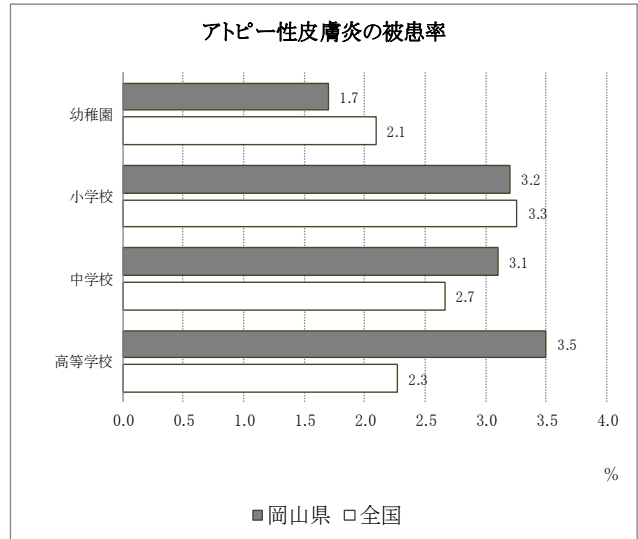
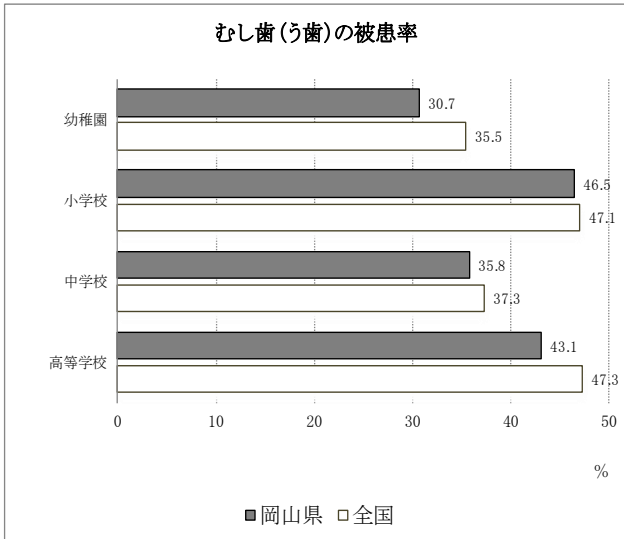


図10 裸眼視力(視力非矯正者・視力矯正者)の全国との比較

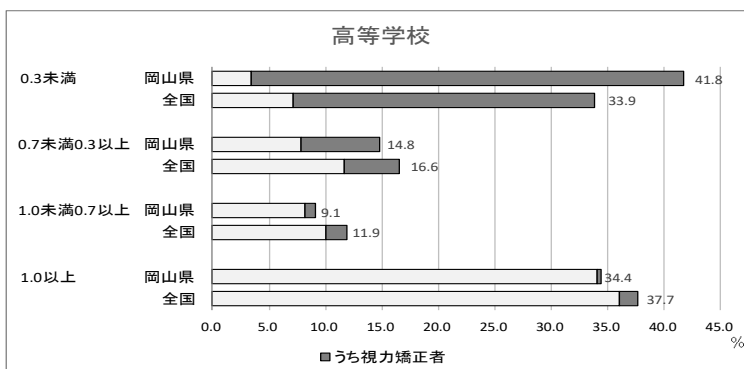
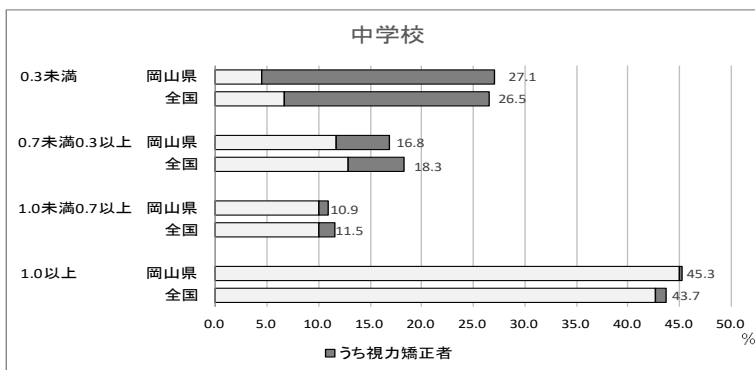
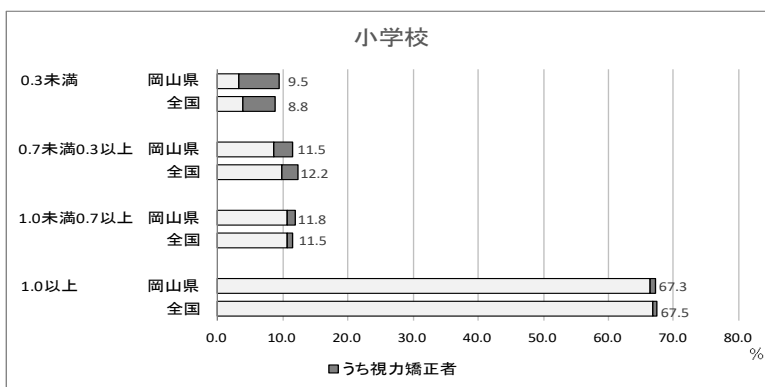
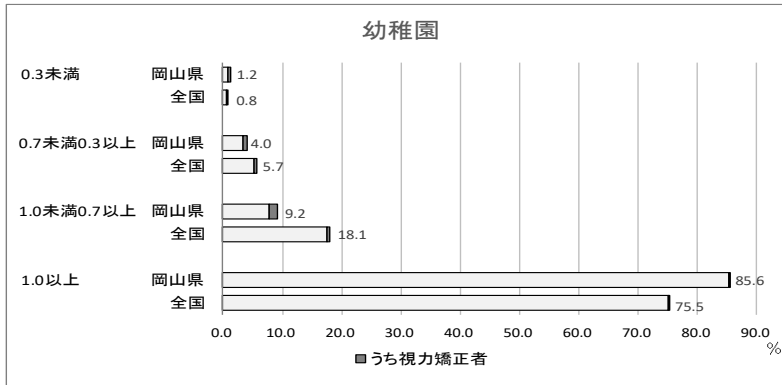


図11 むし歯(う歯)のある者の割合 年次推移 (岡山県)

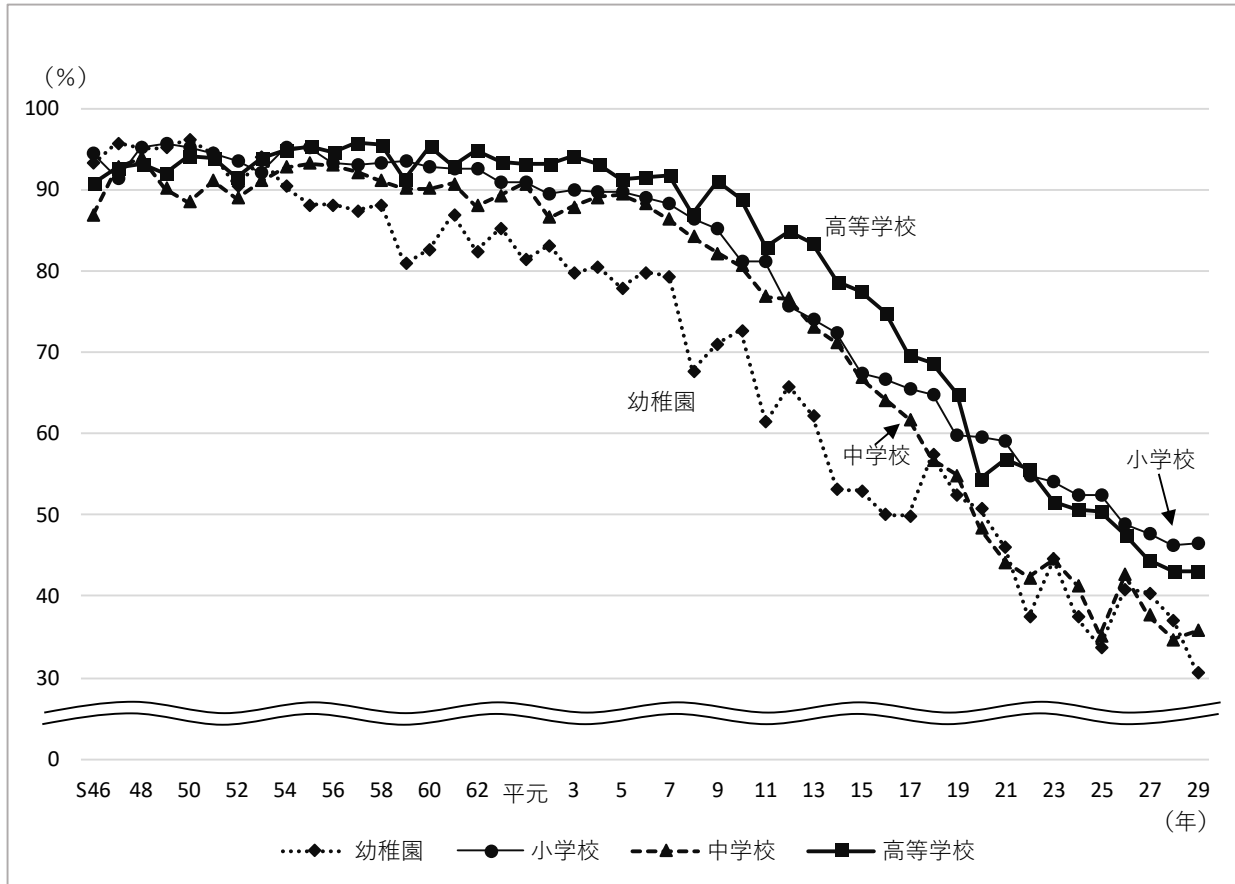
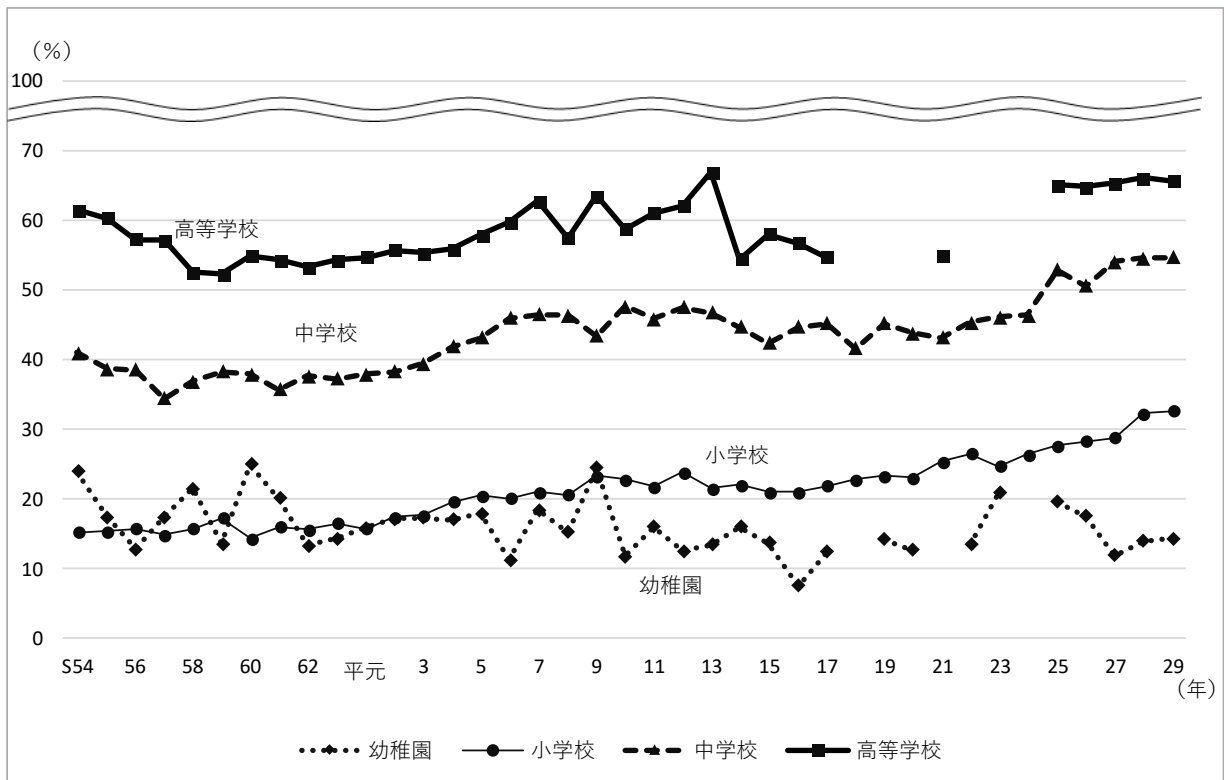


図12 裸眼視力1.0未満の者の割合 年次推移 (岡山県)



(注1) 「裸眼視力1.0未満の者」は、昭和54年度から調査を実施している。

(注2) グラフが欠けている部分は、標本数が少ない等の理由で、その年の調査結果がない。

Ⅲ 統 計 表

1 発育状態

(1) 年齢別 身長・体重の平均値 (岡山県:男)

区分	年度	幼稚園	小学校						中学校			高等学校		
		5歳	6	7	8	9	10	11	12	13	14	15	16	17
身長 (cm)	S37	107.3	112.3	117.6	122.8	127.7	132.6	137.1	142.8	149.3	156.4	161.9	164.3	165.6
	40	108.3	113.3	119.0	124.4	129.1	133.6	138.8	144.7	151.7	158.2	163.6	165.6	166.6
	50	109.0	115.0	120.5	125.7	131.4	136.2	141.2	148.4	155.4	162.0	166.2	167.8	168.7
	62	109.9	116.5	122.1	127.6	132.8	137.7	143.7	150.0	157.5	163.7	166.9	168.7	170.3
	H7	110.3	116.5	122.3	127.8	133.0	138.9	144.3	151.6	158.4	164.8	167.4	169.5	170.8
	17	110.3	116.4	122.1	127.7	133.0	139.0	144.7	152.2	158.4	165.1	167.7	169.7	170.1
	27	110.3	115.8	122.0	128.0	133.1	138.3	144.9	152.5	159.4	164.6	167.6	168.6	169.9
	28	110.3	116.6	122.2	127.8	132.7	138.6	144.6	152.7	159.3	164.5	167.9	168.9	170.1
	29	110.6	116.3	122.4	127.2	132.9	138.7	144.5	152.9	159.3	165.1	167.1	169.5	169.9
全国	29	110.3	116.5	122.5	128.2	133.5	139.0	145.0	152.8	160.0	165.3	168.2	169.9	170.6

区分	年度	幼稚園	小学校						中学校			高等学校		
		5歳	6	7	8	9	10	11	12	13	14	15	16	17
体重 (kg)	S37	17.5	19.1	21.0	23.4	25.7	28.1	30.8	34.9	39.9	45.9	50.8	54.1	56.1
	40	17.9	19.4	21.6	24.1	26.4	29.0	32.2	36.1	41.5	46.9	51.9	54.7	56.9
	50	18.2	20.3	22.5	25.0	28.1	31.2	34.4	39.5	45.0	50.4	55.1	57.4	58.5
	62	18.7	21.3	23.6	26.2	29.8	32.6	36.8	41.9	47.6	53.2	57.3	59.9	61.2
	H7	19.0	21.4	24.1	27.1	30.0	34.2	38.0	43.4	49.0	54.3	58.3	61.2	63.4
	17	18.9	21.4	24.2	26.9	29.8	34.4	38.9	44.4	48.7	55.4	59.0	61.9	62.6
	27	18.7	21.0	23.7	27.0	30.1	33.4	38.0	43.3	48.8	53.4	57.8	59.8	62.1
	28	18.8	21.4	23.8	26.7	30.1	33.7	37.8	43.4	48.2	53.0	57.7	59.9	62.3
	29	18.8	21.2	24.1	26.4	30.0	34.3	37.8	44.4	48.2	54.4	58.1	60.7	61.6
全国	29	18.9	21.4	24.1	27.2	30.5	34.2	38.2	44.0	49.0	53.9	58.9	60.6	62.6

(注1) 年齢は、各年4月1日現在の満年齢である。

(注2) 幼稚園には幼保連携型認定こども園を含む。

(注3) 小学校には義務教育学校(第1～6学年)を含む。

(注4) 中学校には義務教育学校(第7～9学年)及び中等教育学校の前期課程を含む。

(注5) 高等学校には中等教育学校の後期課程を含む。

以下の各表について同じ。

(2) 年齢別 身長・体重の平均値 (岡山県:女)

区分	年度	幼稚園	小学校						中学校			高等学校		
		5歳	6	7	8	9	10	11	12	13	14	15	16	17
身長 (cm)	S37	106.1	111.4	116.6	121.9	126.9	132.5	138.7	144.5	148.8	151.6	152.7	153.2	153.7
	40	107.2	112.4	117.9	123.2	128.5	134.2	140.6	146.6	150.5	152.7	154.0	154.3	154.6
	50	108.2	114.3	119.9	125.3	131.2	137.4	143.7	149.4	153.0	154.7	155.5	156.1	156.3
	62	109.4	115.8	121.4	126.5	132.3	138.0	144.9	150.6	153.9	156.0	156.8	157.3	157.1
	H7	109.3	116.0	121.3	127.0	133.5	139.8	146.3	151.6	154.7	156.4	156.7	157.5	157.7
	17	109.4	115.4	121.5	127.1	133.1	140.0	146.1	151.4	154.9	156.4	156.8	157.3	158.1
	27	109.3	115.0	121.1	127.6	132.8	140.1	146.5	151.4	154.0	156.0	156.2	156.6	157.6
	28	109.3	115.3	120.9	126.6	132.7	139.6	146.0	151.4	154.3	155.8	156.5	156.7	157.0
	29	109.2	115.1	121.6	127.2	133.0	139.6	146.0	151.4	154.6	155.9	156.4	157.4	157.6
全国	29	109.3	115.7	121.5	127.3	133.4	140.1	146.7	151.8	154.9	156.5	157.1	157.6	157.8

区分	年度	幼稚園	小学校						中学校			高等学校		
		5歳	6	7	8	9	10	11	12	13	14	15	16	17
体重 (kg)	S37	17.0	18.7	20.6	22.8	25.2	28.2	32.3	37.4	42.1	45.6	47.9	49.8	50.8
	40	17.4	18.9	21.0	23.4	26.0	29.2	33.5	38.7	43.0	46.2	48.3	50.2	50.8
	50	17.8	19.8	22.1	24.7	27.8	31.7	35.8	41.4	45.5	48.2	50.2	51.7	52.3
	62	18.5	20.9	23.0	25.6	29.1	32.5	37.4	43.0	46.8	49.6	52.0	52.3	52.6
	H7	18.4	21.3	23.7	26.3	30.0	34.4	39.1	44.3	47.6	50.3	51.8	52.6	53.8
	17	18.4	20.8	23.3	26.3	29.9	34.2	38.2	43.4	47.6	50.4	52.4	53.0	53.8
	27	18.3	20.8	23.5	26.4	29.8	33.9	38.7	43.1	46.1	49.3	50.9	51.8	53.0
	28	18.3	20.8	23.1	26.3	29.3	33.8	38.2	43.2	46.6	49.4	51.8	51.2	52.6
	29	18.3	20.7	23.7	26.4	29.6	33.9	38.5	43.3	47.4	50.1	51.6	52.4	53.1
全国	29	18.5	21.0	23.5	26.4	29.9	34.0	39.0	43.6	47.2	50.0	51.6	52.6	53.0

2 健康状態

(1) 年齢別 疾病・異常被患率等 (岡山県:計)

区 分	計	裸 眼 視								計	1.0 未 満 0.7 以 上	0.7 未 満 0.3 以 上	
		視力非矯正者の裸眼視力				視力矯正者の裸眼視力							
		1.0 以 上	1.0 未 満 0.7 以 上	0.7 未 満 0.3 以 上	0.3 未 満	1.0 以 上	1.0 未 満 0.7 以 上	0.7 未 満 0.3 以 上	0.3 未 満				
幼稚園	5 歳	100.0	85.3	7.9	3.4	0.9	0.3	1.3	0.6	0.3	14.4	9.2	4.0
小 学 校	計	100.0	66.4	10.6	8.6	3.2	0.9	1.2	2.9	6.3	32.7	11.8	11.4
	6 歳	100.0	76.6	14.6	5.2	0.7	0.6	1.0	0.9	0.4	22.8	15.6	6.0
	7	100.0	74.9	11.3	7.9	2.0	1.0	0.8	1.0	1.2	24.1	12.1	8.9
	8	100.0	70.9	10.7	8.0	3.3	0.7	1.1	2.0	3.3	28.4	11.8	10.0
	9	100.0	63.0	10.1	9.6	4.0	0.9	1.3	4.0	7.0	36.1	11.5	13.7
	10	100.0	58.3	8.8	10.8	4.4	0.9	1.7	4.4	10.8	40.8	10.4	15.2
中 学 校	計	100.0	55.3	8.1	9.9	4.7	1.1	1.4	4.9	14.7	43.6	9.5	14.7
	12 歳	100.0	45.0	10.0	11.7	4.5	0.3	0.9	5.1	22.6	54.8	10.9	16.8
	13	100.0	48.7	10.7	10.8	3.5	0.3	0.7	5.2	20.0	50.9	11.4	16.0
	14	100.0	43.4	10.5	13.0	6.0	0.2	0.6	4.5	21.9	56.4	11.1	17.5
高 等 学 校	計	100.0	42.9	8.9	11.4	4.1	0.3	1.2	5.5	25.7	56.8	10.1	16.8
	15 歳	100.0	34.1	8.2	7.8	3.4	0.3	0.9	7.0	38.4	65.7	9.0	14.8
	16	100.0	35.2	8.5	8.7	4.0	0.4	0.7	6.8	35.8	64.4	9.2	15.5
	17	100.0	34.9	8.7	7.6	3.0	0.2	1.2	6.8	37.7	64.9	9.9	14.3
	17	100.0	32.0	7.3	7.0	3.3	0.2	0.7	7.5	41.9	67.8	8.0	14.6

区 分	計	永久歯の1人当り平均むし歯(う歯)等数				栄 養 状 態	せ 四 肢 柱 胸 郭 状 態	皮膚疾患		結 核 査 査 の 対 精 象 密 者	結 核	心 疾 病 臓 異 常	
		喪 失 歯 数	むし歯(う歯)					アトピー性皮膚炎	その他の皮膚疾患				
			計	処 置 歯 数	未 歯 処 置 数								
幼稚園	5 歳	0.2	0.1	1.7	0.8	0.3	
小 学 校	計	2.1	1.0	3.2	0.6	0.1	-	0.8	
	6 歳	1.2	0.7	2.9	0.6	0.3	-	0.9	
	7	1.2	0.8	3.3	0.7	0.0	-	0.8	
	8	1.7	1.1	3.2	0.6	0.1	-	1.0	
	9	2.5	0.8	3.5	0.8	0.0	-	0.7	
	10	2.5	1.2	3.0	0.6	0.0	-	0.7	
中 学 校	計	3.3	1.5	3.5	0.4	0.0	-	0.5	
	12 歳	0.8	0.0	0.8	0.5	0.3	0.8	1.2	3.1	0.1	0.2	-	0.8
	13	0.8	0.0	0.8	0.5	0.3	0.8	1.1	3.5	0.1	0.1	-	0.9
	14	0.7	1.1	3.4	0.1	0.0	-	0.8
高 等 学 校	計	0.8	1.3	2.5	0.1	0.5	-	0.9
	15 歳	0.4	0.6	3.5	0.1	...	0.0	1.1
	16	0.3	0.4	3.4	0.1	...	0.0	1.2
	17	0.4	0.6	3.8	0.2	1.0
	17	0.6	0.6	3.4	0.1	1.1

(単位:%)

力 0.3 未満	眼 の 疾 病 ・ 異 常	難 聴	耳 鼻 咽 頭			歯 ・ 口 腔								
			耳 疾 患	鼻 疾 ・ 副 鼻 腔 患	口 疾 患 ・ 咽 頭 ・ 喉 頭 異 常	むし歯(う歯)			歯 列 ・ 咬 合	顎 関 節	歯 垢 の 状 態	歯 肉 の 状 態	疾 病 ・ 異 常 の 他 の	
						計	処 置 了 者	未 処 置 者						
1.2	4.3	...	4.7	9.5	1.3	30.7	11.1	19.6	2.9	0.1	1.7	0.8	4.2	
9.4	7.1	0.6	8.3	18.4	1.5	46.5	21.8	24.6	2.2	0.0	2.6	3.9	6.4	
1.1	6.9	0.4	9.1	19.1	2.7	40.8	16.7	24.1	1.5	0.0	0.4	1.0	5.0	
3.2	6.6	0.6	10.7	18.3	2.4	45.5	20.4	25.1	2.3	0.0	1.9	2.4	5.1	
6.6	7.7	0.7	8.2	19.3	1.4	55.1	26.6	28.5	2.6	0.0	3.1	3.7	4.4	
11.0	8.0	...	8.5	16.7	1.0	52.5	25.4	27.1	2.3	0.1	4.1	4.8	7.6	
15.2	6.4	0.6	7.0	19.1	0.7	47.0	22.7	24.3	2.5	0.1	3.2	5.9	7.7	
19.4	7.2	...	6.6	18.1	0.7	37.5	18.9	18.6	1.9	0.0	2.6	5.8	8.5	
27.1	5.6	0.3	6.3	16.7	0.5	35.8	17.4	18.4	4.3	0.1	4.2	4.8	3.3	
23.5	5.7	0.4	7.7	18.9	0.5	35.8	18.6	17.2	4.6	0.2	4.0	4.3	5.2	
27.8	5.8	...	5.7	16.4	0.6	34.4	16.0	18.5	3.8	0.1	4.4	4.6	2.7	
29.8	5.2	0.2	5.6	14.9	0.3	37.0	17.7	19.4	4.4	0.1	4.2	5.5	2.1	
41.8	4.7	0.5	5.6	10.1	1.1	43.1	25.9	17.2	2.5	0.5	3.5	3.5	1.1	
39.7	4.8	0.6	6.3	14.9	0.9	38.1	24.0	14.1	2.8	0.6	3.2	3.1	1.2	
40.7	3.7	...	6.1	6.7	0.5	41.9	24.3	17.6	2.0	0.5	3.6	3.5	0.9	
45.2	5.5	0.3	4.4	8.7	1.9	49.4	29.4	20.0	2.7	0.4	3.7	3.9	1.2	

心 電 図 異 常	蛋 白 検 出 の 者	尿 糖 検 出 の 者	その他の疾病・異常				肥 満 傾 向 児 の 出 現 率	瘦 身 傾 向 児 の 出 現 率
			ぜ ん 息	腎 臓 疾 患	言 語 障 害	そ 疾 病 の 他 の 常		
...	0.9	...	1.8	0.1	1.1	3.4	2.42	0.43
1.9	1.4	0.1	3.7	0.1	0.6	5.7
1.9	0.7	0.0	3.7	0.1	1.0	5.3	3.71	0.51
...	0.8	0.2	3.4	0.2	1.1	5.2	6.08	0.53
...	0.8	0.1	4.9	0.1	0.4	5.8	5.51	1.28
...	1.3	0.1	3.7	0.2	0.3	6.4	8.19	1.77
...	2.0	0.1	3.5	0.2	0.3	5.4	9.67	1.66
...	2.6	0.1	3.2	0.1	0.3	6.2	9.02	3.80
3.5	5.1	0.2	2.9	0.2	0.1	6.7
3.5	4.6	0.1	3.2	0.1	0.1	7.1	8.90	2.98
...	5.6	0.2	2.8	0.3	0.0	6.3	7.85	2.97
...	5.1	0.1	2.7	0.4	0.1	6.8	8.47	2.22
2.6	3.1	0.3	3.2	0.4	0.1	7.8
2.6	3.8	0.2	2.6	0.3	0.1	8.1	9.99	2.75
...	2.7	0.2	3.4	0.4	0.1	8.2	6.41	2.44
...	2.7	0.3	3.7	0.4	0.1	7.1	9.06	1.71

(注1)この表は、健康診断受検者のうち疾病・異常該当者(疾病・異常に該当する旨健康診断票に記載のあった者)の割合の推定値を示したものである。以下の各表において同じ。

(注2)「X」は疾病・異常被患率等の標準誤差が5以上、受検者数が100人(5歳は50人)未満、回答校が1校以下又は疾病・異常被患率が100.0%のため統計数値を公表しない。

(注3)肥満傾向児とは、性別・年齢別・身長別標準体重から肥満度を求め、肥満度が20%以上の者である。以下の各表において同じ。
肥満度=(実測体重-身長別標準体重)/身長別標準体重 ×100(%)

(注4)痩身傾向児とは、性別・年齢別・身長別標準体重から肥満度を求め、肥満度が-20%以下の者である。以下の各表において同じ。
肥満度=(実測体重-身長別標準体重)/身長別標準体重 ×100(%)

(注5)結核に関する検診の取扱いについては、「学校保健安全法施行規則」の一部改正に伴い、平成24年4月から教育委員会に設置された結核対策委員会からの意見を聞かずに精密検査を行うことができるようになったため、「結核の精密検査の対象者」には、学校医の診察の結果、精密検査が必要と認められたものも含まれる。

2 健康状態

(2) 年齢別 疾病・異常被患率等 (岡山県:男)

区分	計	裸眼視力											
		視力非矯正者の裸眼視力				視力矯正者の裸眼視力				計	1.0未満	0.7未満	
		1.0以上	1.0未満	0.7未満	0.3未満	1.0以上	1.0未満	0.7未満	0.3未満				
幼稚園	5歳	100.0	85.0	8.1	2.4	1.6	0.3	1.6	0.5	0.5	14.8	9.8	2.9
小学校	計	100.0	69.5	10.2	7.9	2.8	0.8	1.0	2.4	5.3	29.7	11.3	10.3
	6歳	100.0	76.8	14.7	4.9	0.7	0.8	1.0	0.7	0.4	22.4	15.6	5.6
	7歳	100.0	75.3	12.1	6.6	1.8	1.3	0.6	1.1	1.3	23.4	12.6	7.7
	8歳	100.0	75.7	9.7	6.4	3.0	0.6	0.9	1.0	2.7	23.7	10.6	7.4
	9歳	100.0	65.5	9.7	10.1	3.6	0.7	1.4	3.1	5.9	33.8	11.0	13.2
中学校	10歳	100.0	63.9	8.6	8.9	3.9	0.8	1.2	4.0	8.7	35.4	9.8	12.9
	11歳	100.0	60.3	6.8	10.0	3.9	0.8	1.2	4.6	12.4	38.9	8.0	14.6
	計	100.0	50.0	10.7	11.6	4.6	0.3	0.6	4.2	18.0	49.7	11.3	15.8
	12歳	100.0	50.7	11.7	10.7	3.6	0.5	0.7	4.2	17.9	48.8	12.3	14.9
高等学校	13歳	100.0	48.8	10.5	13.5	5.3	0.1	0.7	4.2	16.9	51.1	11.1	17.7
	14歳	100.0	50.5	10.1	10.6	5.0	0.4	0.4	4.1	19.1	49.1	10.4	14.6
	計	100.0	37.9	8.3	9.0	4.1	0.2	0.9	7.7	31.9	61.9	9.2	16.6
	15歳	100.0	38.7	8.6	9.9	4.8	0.2	0.5	7.8	29.7	61.2	9.1	17.7
	16歳	100.0	38.8	8.0	10.2	3.6	0.2	1.4	6.7	31.0	61.0	9.4	16.9
	17歳	100.0	36.2	8.3	6.7	4.0	0.2	0.8	8.5	35.2	63.6	9.1	15.3

区分	計	永久歯の1人当たり平均むし歯(う歯)等数				栄養状態	せき肢柱・の胸状郭・態	皮膚疾患		結核検査の精密者	結核	心臓・病異の常	
		喪失歯数	むし歯(う歯)					アトピー性皮膚炎	その他の皮膚疾患				
			計	処置歯数	未歯処置数								
幼稚園	5歳	0.2	0.1	1.6	1.0	0.3	
小学校	計	2.5	1.1	3.7	0.6	0.1	-	0.7	
	6歳	1.0	0.7	3.2	0.6	0.3	-	0.9	
	7歳	1.3	1.0	3.5	0.7	0.0	-	0.8	
	8歳	1.8	1.1	3.9	0.7	0.1	-	0.7	
	9歳	3.1	0.7	4.4	0.9	0.1	-	0.7	
中学校	10歳	3.6	1.3	3.2	0.4	0.0	-	0.8	
	11歳	3.9	1.7	3.8	0.5	0.0	-	0.4	
	計	0.7	0.0	0.7	0.4	0.3	0.8	1.0	3.2	0.2	0.0	-	0.8
	12歳	0.7	0.0	0.7	0.4	0.3	0.8	0.9	3.8	0.2	0.1	-	0.7
高等学校	13歳	0.7	0.9	3.4	0.2	-	-	0.7	
	14歳	0.8	1.1	2.4	0.1	0.0	-	1.1	
	計	0.7	0.5	3.4	0.1	...	-	1.0	
	15歳	0.5	0.4	3.5	0.1	...	-	1.1	
	16歳	0.6	0.5	3.7	0.1	1.0	
	17歳	0.9	0.5	3.1	0.2	1.0	

(単位:%)

0.3 未満	眼 の 疾 病 ・ 異 常	難 聴	耳 鼻 咽 頭			歯 ・ 口 腔							
			耳 疾 患	鼻 疾 ・ 副 鼻 腔 患	口 疾 患 ・ 咽 ・ 喉 頭 異 常	むし歯(う歯)			歯 列 ・ 咬 合	顎 関 節	歯 垢 の 状 態	歯 肉 の 状 態	疾 病 ・ 異 常 の 他 の
						計	処 了 者 置	未 処 置 者					
2.1	5.1	...	4.9	12.9	1.6	32.5	11.0	21.5	2.5	0.1	1.8	0.9	4.3
8.1	7.6	0.4	7.9	23.0	1.6	48.3	22.7	25.6	2.3	0.0	3.0	5.0	6.7
1.1	7.1	0.2	8.5	24.2	3.0	43.6	17.7	25.9	1.4	0.1	0.4	1.5	5.5
3.1	6.7	0.6	10.9	22.2	2.6	45.2	19.6	25.6	2.2	-	1.9	2.4	5.3
5.7	9.0	0.3	7.3	23.6	1.5	57.2	28.9	28.3	2.9	0.0	3.1	4.4	4.3
9.5	8.3	...	7.4	22.7	1.4	55.7	27.2	28.4	2.7	0.0	5.0	5.9	7.7
12.6	6.6	0.4	6.4	21.9	0.6	48.5	23.5	25.1	2.5	0.1	4.0	8.1	8.3
16.3	8.0	...	6.8	23.4	0.7	39.4	19.1	20.3	1.8	0.0	3.2	7.2	9.0
22.6	6.0	0.2	7.0	20.5	0.5	35.0	17.5	17.5	3.7	0.1	5.2	5.9	3.6
21.5	7.0	0.3	8.5	24.3	0.5	35.7	18.1	17.6	3.7	0.1	4.8	5.3	5.6
22.3	6.1	...	6.6	20.2	0.5	32.5	16.6	15.9	3.2	0.2	5.3	5.4	3.1
24.1	5.0	0.2	6.0	16.9	0.4	36.7	17.7	19.0	4.1	0.0	5.4	7.0	2.3
36.0	5.1	0.4	6.8	11.2	0.9	41.1	24.0	17.1	2.6	0.4	4.1	3.9	1.2
34.4	5.7	0.6	7.9	16.9	1.2	37.2	22.8	14.4	2.8	0.4	3.7	3.5	1.5
34.7	3.9	...	6.6	6.5	0.6	38.8	22.3	16.6	2.1	0.5	4.4	4.1	0.9
39.2	5.9	0.3	5.7	X	0.8	47.6	27.0	20.6	2.9	0.4	4.3	4.2	1.3

心 電 図 異 常	蛋 白 検 出 の 者	尿 糖 検 出 の 者	その他の疾病・異常				肥 満 傾 向 児 の 出 現 率	瘦 身 傾 向 児 の 出 現 率
			ぜ ん 息	腎 臓 疾 患	言 語 障 害	そ 疾 病 の 他 の 異 常		
...	1.2	...	2.1	0.2	1.3	4.1	2.59	0.24
2.2	0.9	0.1	4.3	0.1	0.7	7.2
2.2	0.5	-	3.9	0.0	1.0	7.1	2.91	0.79
...	0.5	0.3	3.6	0.2	1.2	7.7	4.91	0.46
...	0.4	0.0	6.6	0.1	0.5	7.6	5.41	1.27
...	0.7	0.1	4.4	0.1	0.4	7.1	8.76	1.54
...	1.4	0.1	4.0	0.2	0.4	6.4	10.72	1.90
...	1.8	-	3.2	0.0	0.5	7.4	9.25	4.23
3.5	5.9	0.1	3.4	0.2	0.1	7.2
3.5	4.8	0.1	4.1	0.1	0.1	7.5	10.57	2.26
...	6.9	0.1	3.0	0.3	0.0	6.6	7.96	2.65
...	5.9	0.1	3.0	0.2	0.1	7.5	9.49	2.27
2.7	3.7	0.3	4.2	0.4	0.2	6.8
2.7	4.2	0.3	3.2	0.2	0.1	7.0	9.88	1.95
...	3.4	0.2	4.6	0.4	0.2	7.1	7.47	2.11
...	3.4	0.6	4.8	0.5	0.2	6.4	9.73	3.02

2 健康状態

(3) 年齢別 疾病・異常被患率等 (岡山県:女)

区分	計	視力非矯正者の裸眼視力								視力矯正者の裸眼視力				裸眼視		
		1.0以上	1.0未満		0.7未満		0.3未満	1.0以上	1.0未満		0.7未満	0.3未満	計	1.0未満	0.7未満	
			0.7以上	0.3以上	0.7以上	0.3以上			0.7以上	0.3以上					0.7以上	0.3以上
幼稚園	5歳	100.0	85.6	7.7	4.5	0.2	0.3	0.9	0.7	0.1	14.1	8.7	5.1			
小学校	計	100.0	63.2	11.0	9.3	3.6	0.9	1.4	3.3	7.3	35.9	12.4	12.7			
	6歳	100.0	76.2	14.6	5.4	0.7	0.5	1.1	1.0	0.4	23.3	15.7	6.4			
	7歳	100.0	74.5	10.6	9.3	2.2	0.6	1.0	0.9	1.1	24.9	11.6	10.1			
	8歳	100.0	65.9	11.7	9.7	3.5	0.8	1.3	3.2	3.9	33.3	13.0	12.8			
	9歳	100.0	60.2	10.7	9.1	4.5	1.2	1.2	5.0	8.1	38.7	11.9	14.1			
	10歳	100.0	52.3	8.9	12.8	4.9	1.0	2.2	4.8	13.1	46.7	11.1	17.6			
中学校	計	100.0	49.7	9.4	9.7	5.6	1.4	1.7	5.2	17.2	48.8	11.1	14.9			
	12歳	100.0	39.7	9.2	11.9	4.4	0.2	1.2	6.0	27.3	60.1	10.4	17.9			
	13歳	100.0	46.6	9.7	11.0	3.4	0.1	0.8	6.2	22.1	53.3	10.5	17.2			
	14歳	100.0	37.8	10.5	12.5	6.7	0.2	0.6	4.7	27.0	62.0	11.1	17.2			
高等学校	計	100.0	35.3	7.6	12.2	3.3	0.2	2.1	6.9	32.4	64.5	9.7	19.1			
	15歳	100.0	30.0	8.0	6.5	2.7	0.4	0.9	6.4	45.1	69.6	8.9	12.9			
	16歳	100.0	31.6	8.4	7.4	3.2	0.6	0.9	5.8	42.1	67.9	9.3	13.3			
	17歳	100.0	30.7	9.3	4.8	2.4	0.2	1.0	6.8	44.7	69.0	10.3	11.7			
	17歳	100.0	27.7	6.1	7.3	2.7	0.3	0.7	6.5	48.7	72.0	6.9	13.8			

区分	計	永久歯の1人当り平均むし歯(う歯)等数				栄養状態	せき肢柱・の胸状郭・態	皮膚疾患		結核検査の精密者	結核	心臓・病異の常	
		喪失歯数	むし歯(う歯)					アトピー性皮膚炎	その他の皮膚疾患				
			計	処置歯数	未処置歯数								
幼稚園	5歳	0.2	0.1	1.7	0.7	0.4	
小学校	計	1.7	1.0	2.7	0.6	0.1	-	0.8	
	6歳	1.5	0.8	2.6	0.7	0.4	-	1.0	
	7歳	1.1	0.6	3.2	0.7	-	-	0.8	
	8歳	1.6	1.2	2.4	0.5	0.1	-	1.2	
	9歳	1.9	0.9	2.4	0.6	0.0	-	0.6	
	10歳	1.4	1.1	2.7	0.7	-	-	0.6	
中学校	計	0.8	0.0	0.8	0.5	0.3	0.7	1.4	3.0	0.1	0.3	-	0.9
	12歳	0.8	0.0	0.8	0.5	0.3	0.7	1.3	3.2	0.0	0.0	-	1.0
	13歳	0.6	1.4	3.4	0.1	0.0	-	0.9
	14歳	0.9	1.4	2.6	0.2	0.9	-	0.6
高等学校	計	0.2	0.6	3.6	0.1	...	0.0	1.2
	15歳	0.2	0.5	3.3	0.1	...	0.0	1.4
	16歳	0.1	0.7	3.9	0.2	1.0
	17歳	0.3	0.7	3.6	0.0	1.2

(単位:%)

力 0.3 未満	眼 の 疾 病 ・ 異 常	難 聴	耳 鼻 咽 頭			歯 ・ 口 腔							
			耳 疾 患	鼻 疾 ・ 副 鼻 腔 患	口 疾 患 ・ 咽 ・ 喉 頭 異 常	むし歯(う歯)			歯 列 ・ 咬 合	顎 関 節	歯 垢 の 状 態	歯 肉 の 状 態	疾 病 ・ 異 常 の 他 の
						計	処 置 者	未 処 置 者					
0.3	3.6	...	4.4	6.0	0.9	28.7	11.2	17.5	3.2	-	1.5	0.7	4.1
10.8	6.6	0.8	8.8	13.6	1.3	44.5	20.9	23.6	2.1	0.0	2.1	2.8	6.1
1.2	6.6	0.6	9.6	13.9	2.4	37.9	15.7	22.3	1.7	0.0	0.3	0.5	4.5
3.2	6.4	0.7	10.4	14.3	2.2	45.8	21.2	24.6	2.4	0.0	2.0	2.3	4.8
7.5	6.4	1.0	9.1	14.8	1.4	52.9	24.2	28.6	2.3	0.0	3.2	3.0	4.6
12.6	7.6	...	9.6	10.1	0.6	49.1	23.5	25.6	1.7	0.1	3.0	3.6	7.4
18.0	6.1	0.8	7.6	16.1	0.7	45.4	21.9	23.5	2.4	0.0	2.3	3.4	7.1
22.8	6.3	...	6.3	12.2	0.6	35.4	18.7	16.8	2.0	-	2.0	4.2	8.0
31.8	5.1	0.4	5.5	12.7	0.5	36.6	17.3	19.3	4.9	0.1	3.1	3.7	3.0
25.5	4.4	0.5	6.8	13.1	0.5	35.9	19.1	16.9	5.5	0.2	3.1	3.4	4.8
33.7	5.5	...	4.6	12.3	0.8	36.4	15.3	21.1	4.4	0.0	3.4	3.8	2.3
35.7	5.4	0.3	5.3	12.8	0.2	37.3	17.6	19.7	4.7	0.2	2.9	3.9	1.9
47.8	4.2	0.6	4.4	9.1	1.2	45.1	27.8	17.3	2.4	0.6	2.9	3.0	1.0
45.2	4.0	0.7	4.5	12.9	0.5	39.1	25.3	13.8	2.7	0.8	2.7	2.7	1.0
47.0	3.6	...	5.5	6.9	0.3	45.2	26.4	18.7	2.0	0.6	2.8	2.8	0.9
51.4	5.0	0.4	3.1	7.4	2.9	51.3	31.9	19.4	2.5	0.4	3.1	3.6	1.0

心 電 図 異 常	蛋 白 検 出 の 者	尿 糖 検 出 の 者	その他の疾病・異常				肥 満 傾 向 児 の 出 現 率	瘦 身 傾 向 児 の 出 現 率
			ぜ ん 息	腎 臓 疾 患	言 語 障 害	そ 疾 病 の 他 の 常		
...	0.7	...	1.6	-	0.9	2.7	2.24	0.64
1.6	1.9	0.1	3.1	0.1	0.4	4.1
1.6	0.8	0.0	3.4	0.1	1.0	3.3	4.54	0.22
...	1.2	0.0	3.2	0.1	1.0	2.7	7.31	0.60
...	1.3	0.1	3.1	0.1	0.2	3.9	5.62	1.30
...	1.8	0.2	2.9	0.3	0.1	5.6	7.56	2.02
...	2.7	0.2	3.0	0.2	0.2	4.4	8.53	1.40
...	3.5	0.2	3.1	0.2	0.1	4.8	8.77	3.33
3.5	4.4	0.2	2.4	0.3	0.0	6.2
3.5	4.4	0.2	2.2	0.0	0.1	6.6	7.13	3.75
...	4.3	0.3	2.6	0.2	0.0	5.8	7.74	3.32
...	4.4	0.1	2.3	0.5	0.0	6.2	7.44	2.17
2.6	2.5	0.2	2.2	0.4	0.0	8.9
2.6	3.5	0.2	2.0	0.4	0.1	9.3	10.10	3.58
...	2.1	0.2	2.1	0.4	-	9.4	5.29	2.78
...	2.1	0.1	2.5	0.3	-	7.8	8.38	0.38

2 健康状態

(4) 年齢別 疾病・異常被患率等 (全国:計)

区 分	計	視力非矯正者の裸眼視力								視力矯正者の裸眼視力				裸 眼 視		
		1.0 以 上	1.0 未 満		0.7 未 満		0.3 未 満	1.0 以 上	1.0 未 満		0.7 未 満		計	1.0 未 満	0.7 未 満	
			0.7 以 上	0.3 以 上	0.7 以 上	0.3 以 上			0.7 以 上	0.3 以 上	0.7 以 上	0.3 以 上				
幼稚園	5 歳	100.00	75.13	17.57	5.17	0.48	0.39	0.48	0.54	0.25	24.48	18.05	5.71			
小 学 校	計	100.00	66.80	10.59	9.81	3.75	0.74	0.89	2.44	4.97	32.46	11.48	12.25			
	6 歳	100.00	78.96	12.98	5.37	0.85	0.40	0.47	0.64	0.34	20.64	13.45	6.00			
	7 歳	100.00	75.41	11.52	7.94	2.28	0.48	0.60	0.93	0.84	24.11	12.12	8.87			
	8 歳	100.00	69.65	10.86	10.34	3.90	0.72	0.66	1.59	2.28	29.64	11.53	11.93			
	9 歳	100.00	64.11	10.34	11.29	4.67	0.84	0.98	2.56	5.22	35.05	11.31	13.85			
	10 歳	100.00	58.99	9.07	11.84	5.08	0.87	1.17	4.10	8.88	40.13	10.24	15.94			
中 学 校	計	100.00	53.83	8.81	11.98	5.67	1.16	1.48	4.83	12.25	45.02	10.29	16.81			
	12 歳	100.00	42.72	10.00	12.83	6.61	0.95	1.50	5.54	19.85	56.33	11.50	18.37			
	13 歳	100.00	47.93	10.21	12.07	6.31	0.89	1.51	5.40	15.69	51.19	11.72	17.46			
	14 歳	100.00	41.29	10.06	13.74	6.96	0.98	1.40	5.49	20.08	57.74	11.46	19.23			
高 等 学 校	計	100.00	39.09	9.74	12.66	6.56	0.98	1.59	5.72	23.66	59.93	11.33	18.38			
	15 歳	100.00	36.07	10.07	11.69	7.08	1.63	1.75	4.89	26.82	62.30	11.83	16.58			
	16 歳	100.00	35.77	10.88	13.02	6.89	2.42	1.96	5.07	23.99	61.81	12.84	18.10			
	17 歳	100.00	36.42	10.14	12.25	8.72	0.55	1.44	4.00	26.48	63.03	11.58	16.25			
	17 歳	100.00	36.05	9.11	9.64	5.63	1.86	1.84	5.58	30.29	62.10	10.95	15.22			

区 分	永久歯の1人当り平均むし歯(う歯)等数					栄 養 状 態	せ 四 肢 柱 ・ の 胸 状 郭 ・ 態	皮膚疾患		結 核 査 査 の 対 精 象 密 者	結 核	心 疾 病 臓 ・ 異 常	
	計	喪 失 歯 数	むし歯(う歯)					アトピー性皮膚炎	その他の皮膚疾患				
			計	処 置 歯 数	未 歯 処 置 数								
(本)	(本)	(本)	(本)	(本)	(本)	(本)	(本)	(本)	(本)	(本)	(本)		
幼稚園	5 歳	0.26	0.16	2.09	1.14	0.35
小 学 校	計	1.53	1.16	3.26	0.50	0.13	0.00	0.68
	6 歳	0.80	0.77	3.27	0.69	0.31	0.00	0.77
	7 歳	1.04	0.95	3.28	0.59	0.10	0.00	0.73
	8 歳	1.40	1.03	3.37	0.50	0.11	0.00	0.64
	9 歳	1.87	1.14	3.17	0.43	0.10	0.00	0.67
	10 歳	1.94	1.46	3.21	0.43	0.09	0.00	0.67
中 学 校	計	2.07	1.61	3.24	0.36	0.09	0.00	0.57
	12 歳	0.82	0.01	0.81	0.52	0.30	1.02	2.41	2.66	0.22	0.07	0.00	0.80
	13 歳	0.82	0.01	0.81	0.52	0.30	1.10	2.16	2.75	0.25	0.08	0.00	0.78
	14 歳	0.96	2.46	2.67	0.21	0.06	0.00	0.84
高 等 学 校	計	1.02	2.60	2.57	0.21	0.07	0.00	0.78
	15 歳	0.72	1.49	2.27	0.22	...	0.02	0.68
	16 歳	0.74	1.64	2.35	0.22	...	0.02	0.74
	17 歳	0.70	1.42	2.27	0.20	0.67
	17 歳	0.71	1.41	2.19	0.23	0.63

(単位:%)

力 0.3 未満	眼 の 疾 病 ・ 異 常	難 聴	耳 鼻 咽 頭			歯 ・ 口 腔							
			耳 疾 患	鼻 疾 ・ 副 鼻 腔 患	口 疾 患 ・ 咽 ・ 喉 頭 常	むし歯(う歯)			歯 列 ・ 咬 合	顎 関 節	歯 垢 の 状 態	歯 肉 の 状 態	疾 病 ・ 異 常 の 他 の
						計	処 了 者 置	未 処 置 者					
0.72	1.60	...	2.25	2.86	1.31	35.45	13.85	21.60	3.51	0.13	0.84	0.39	2.19
8.72	5.68	0.55	6.24	12.84	1.28	47.06	24.07	22.99	4.41	0.11	3.02	1.91	6.79
1.19	5.95	0.65	9.49	13.84	1.94	41.49	17.27	24.21	2.76	0.05	1.18	0.59	5.77
3.12	5.06	0.59	7.21	12.74	1.53	47.76	22.81	24.95	4.04	0.10	2.36	1.22	5.43
6.18	5.57	0.56	5.88	13.07	1.34	53.50	27.39	26.11	4.79	0.09	3.27	1.81	5.38
9.89	5.99	...	5.50	12.75	1.14	53.44	28.81	24.63	4.93	0.13	3.52	2.22	7.26
13.96	5.96	0.42	5.28	12.83	0.94	47.92	26.37	21.55	4.96	0.13	4.03	2.77	8.94
17.92	5.54	...	4.11	11.77	0.77	37.93	21.53	16.40	4.97	0.16	3.74	2.86	7.89
26.46	5.66	0.37	4.48	11.27	0.64	37.32	21.12	16.21	4.75	0.32	4.56	4.04	4.25
22.00	6.27	0.37	5.75	13.06	0.77	34.87	19.94	14.93	4.89	0.26	4.23	3.55	6.10
27.04	5.34	...	4.12	10.68	0.72	37.03	21.09	15.94	4.60	0.32	4.58	4.04	3.97
30.23	5.40	0.38	3.60	10.12	0.45	39.97	22.28	17.69	4.77	0.36	4.85	4.51	2.75
33.89	3.54	0.25	2.59	8.61	0.50	47.30	27.63	19.67	4.41	0.62	4.84	4.53	1.13
30.88	3.67	0.25	3.19	9.92	0.49	42.20	25.03	17.17	4.49	0.59	4.73	4.28	1.23
35.20	3.52	...	2.31	7.72	0.49	47.27	27.49	19.78	4.47	0.63	4.95	4.64	1.14
35.92	3.41	0.26	2.26	8.15	0.50	52.62	30.47	22.15	4.27	0.64	4.85	4.68	1.02

心 電 図 異 常	蛋 白 検 出 の 者	尿 糖 検 出 の 者	その他の疾病・異常				肥 満 傾 向 児 の 出 現 率	瘦 身 傾 向 児 の 出 現 率
			ぜ ん 息	腎 臓 疾 患	言 語 障 害	そ 疾 病 の 他 の 常		
...	0.97	...	1.80	0.09	0.56	1.81	2.73	0.31
2.39	0.87	0.06	3.87	0.19	0.40	4.34
2.39	0.53	0.06	4.05	0.16	0.60	4.32	4.40	0.55
...	0.64	0.05	3.98	0.19	0.59	4.26	5.45	0.57
...	0.62	0.06	3.87	0.19	0.42	4.30	6.90	1.01
...	0.73	0.05	3.76	0.19	0.32	4.27	8.63	1.71
...	1.02	0.07	3.79	0.19	0.22	4.44	8.89	2.55
...	1.70	0.08	3.78	0.24	0.22	4.42	9.22	2.90
3.40	3.18	0.14	2.71	0.22	0.10	4.69
3.40	2.93	0.10	2.82	0.18	0.11	4.67	8.97	3.64
...	3.31	0.13	2.74	0.21	0.10	4.64	8.09	2.95
...	3.28	0.18	2.59	0.26	0.09	4.75	7.53	2.39
3.27	3.52	0.21	1.91	0.19	0.04	3.96
3.27	4.28	0.19	1.96	0.17	0.05	4.16	9.79	2.63
...	3.31	0.20	1.88	0.20	0.04	3.85	8.67	2.19
...	2.94	0.23	1.91	0.20	0.02	3.85	9.34	1.89

2 健康状態

(5) 年齢別 疾病・異常被患率等 (全国:男)

区 分	計	視力非矯正者の裸眼視力								視力矯正者の裸眼視力				裸 眼 視		
		1.0 以 上	1.0 未 満		0.7 未 満		0.3 未 満	1.0 以 上	1.0 未 満		0.7 未 満		計	1.0 未 満	0.7 未 満	
			0.7 以 上	0.3 以 上	0.7 以 上	0.3 以 上			0.7 以 上	0.3 以 上	0.7 以 上	0.3 以 上				
幼稚園	5 歳	100.00	75.57	17.27	4.97	0.40	0.40	0.48	0.56	0.34	24.02	17.75	5.54			
小 学 校	計	100.00	70.44	9.61	8.81	3.37	0.70	0.81	2.06	4.21	28.86	10.42	10.87			
	6 歳	100.00	80.30	12.04	5.07	0.89	0.36	0.47	0.55	0.33	19.34	12.51	5.62			
	7 歳	100.00	77.73	10.47	7.16	2.04	0.49	0.49	0.76	0.86	21.78	10.96	7.92			
	8 歳	100.00	72.96	9.71	9.19	3.54	0.64	0.63	1.33	2.00	26.40	10.34	10.53			
	9 歳	100.00	68.22	9.25	10.17	4.23	0.78	0.89	2.15	4.31	31.00	10.14	12.32			
中 学 校	10 歳	100.00	63.93	8.32	10.61	4.38	0.81	1.05	3.50	7.40	35.26	9.37	14.11			
	11 歳	100.00	59.63	7.93	10.59	5.08	1.09	1.32	4.04	10.33	39.28	9.25	14.62			
	計	100.00	46.55	10.04	12.94	6.97	0.89	1.26	4.56	16.81	52.57	11.30	17.49			
	12 歳	100.00	51.22	10.15	12.35	6.42	0.69	1.42	4.49	13.25	48.09	11.57	16.85			
高 等 学 校	13 歳	100.00	45.57	10.28	13.67	7.28	1.08	1.18	4.13	16.81	53.34	11.46	17.79			
	14 歳	100.00	42.98	9.70	12.78	7.19	0.89	1.18	5.04	20.25	56.14	10.88	17.82			
	計	100.00	37.95	10.50	12.31	6.88	1.91	2.03	4.79	23.63	60.14	12.53	17.10			
	15 歳	100.00	39.60	10.83	13.11	6.44	3.02	1.93	4.94	20.12	57.38	12.76	18.05			
	16 歳	100.00	36.66	10.71	13.68	9.34	0.87	2.35	3.75	22.64	62.46	13.05	17.43			
17 歳	100.00	37.39	9.88	9.89	4.76	1.71	1.81	5.73	28.83	60.91	11.69	15.62				

区 分	永久歯の1人当り平均むし歯(う歯)等数					栄 養 状 態	せ 四 肢 柱 ・ の 胸 状 郭 ・ 態	皮膚疾患		結 核 査 査 の 対 精 象 密 者	結 核	心 疾 病 臓 ・ 異 常	
	計	喪 失 歯 数	むし歯(う歯)					アトピー性皮膚炎	その他の皮膚疾患				
			計	処 置 歯 数	未 歯 処 置 数								
幼稚園	5 歳	0.29	0.17	2.22	1.13	0.28
小 学 校	計	1.78	1.17	3.54	0.52	0.14	0.00	0.69
	6 歳	0.85	0.85	3.50	0.72	0.32	0.00	0.84
	7 歳	1.15	0.99	3.39	0.59	0.10	0.00	0.74
	8 歳	1.54	1.09	3.74	0.53	0.13	0.00	0.67
	9 歳	2.21	1.16	3.46	0.43	0.10	-	0.70
中 学 校	10 歳	2.40	1.40	3.45	0.46	0.10	-	0.64
	11 歳	2.53	1.51	3.67	0.37	0.08	-	0.54
	計	0.76	0.01	0.75	0.47	0.28	1.16	2.20	2.88	0.23	0.07	0.00	0.82
	12 歳	0.76	0.01	0.75	0.47	0.28	1.35	2.09	3.00	0.27	0.07	-	0.82
高 等 学 校	13 歳	1.05	2.21	2.90	0.22	0.06	-	0.85
	14 歳	1.09	2.30	2.73	0.20	0.07	0.00	0.80
	計	0.86	1.20	2.48	0.22	...	0.02	0.68
	15 歳	0.88	1.32	2.57	0.24	...	0.02	0.72
	16 歳	0.84	1.17	2.49	0.20	0.71
17 歳	0.88	1.11	2.39	0.23	0.61	

(単位:%)

力 0.3 未 満	眼 の 疾 病 ・ 異 常	難 聴	耳 鼻 咽 頭			歯 ・ 口 腔							
			耳 疾 患	鼻 疾 ・ 副 鼻 腔 患	口 疾 患 ・ 咽 ・ 喉 頭 異 常	むし歯(う歯)			歯 列 ・ 咬 合	顎 関 節	歯 垢 の 状 態	歯 肉 の 状 態	疾 病 ・ 異 常 の 他 の
						計	処 了 者 置	未 処 置 者					
0.74	1.55	...	2.16	3.28	1.50	36.93	14.22	22.71	3.37	0.13	0.98	0.38	2.13
7.57	6.11	0.46	6.40	15.68	1.38	48.72	24.81	23.91	4.17	0.11	3.48	2.17	6.70
1.21	6.37	0.61	9.33	16.72	2.19	42.54	17.63	24.91	2.37	0.05	1.10	0.53	5.49
2.91	5.50	0.48	7.24	15.64	1.62	48.81	23.18	25.63	3.76	0.10	2.56	1.30	5.44
5.54	6.00	0.43	5.97	15.92	1.45	54.98	28.05	26.93	4.56	0.11	3.57	1.95	5.23
8.54	6.34	...	5.66	15.57	1.24	55.77	30.14	25.63	4.70	0.12	4.08	2.48	6.88
11.78	6.47	0.33	5.53	15.83	0.96	50.28	27.45	22.83	4.85	0.13	4.83	3.30	8.75
15.40	5.96	...	4.72	14.42	0.85	39.62	22.20	17.42	4.78	0.14	4.72	3.44	8.39
23.77	6.22	0.33	5.23	13.05	0.73	35.99	19.82	16.17	4.51	0.27	5.51	4.88	4.72
19.67	6.78	0.33	6.30	15.44	0.87	33.88	18.76	15.12	4.64	0.24	5.13	4.17	6.81
24.09	5.87	...	5.11	12.47	0.80	35.57	19.87	15.69	4.34	0.26	5.50	4.89	4.42
27.44	6.01	0.33	4.31	11.34	0.52	38.44	20.78	17.66	4.55	0.30	5.89	5.55	3.01
30.51	3.88	0.24	3.19	9.39	0.50	45.94	25.47	20.47	4.25	0.49	5.82	5.44	1.06
26.57	4.08	0.23	3.88	11.08	0.52	40.91	23.14	17.78	4.39	0.48	5.70	5.18	1.21
31.98	3.89	...	2.82	8.43	0.46	45.91	25.34	20.58	4.28	0.50	5.78	5.41	1.07
33.59	3.67	0.24	2.84	8.61	0.52	51.20	28.03	23.17	4.07	0.49	5.96	5.75	0.91

心 電 図 異 常	蛋 白 検 出 の 者	尿 糖 検 出 の 者	その他の疾病・異常				肥 満 傾 向 児 の 出 現 率	瘦 身 傾 向 児 の 出 現 率
			ぜ ん 息	腎 臓 疾 患	言 語 障 害	そ 疾 病 の 他 異 常		
...	0.83	...	2.08	0.05	0.77	2.38	2.78	0.33
2.71	0.64	0.06	4.61	0.19	0.52	5.14
2.71	0.40	0.05	4.64	0.16	0.80	5.17	4.39	0.47
...	0.51	0.06	4.80	0.19	0.80	5.15	5.65	0.53
...	0.47	0.07	4.55	0.20	0.56	5.18	7.24	0.95
...	0.48	0.05	4.50	0.19	0.42	5.06	9.52	1.57
...	0.64	0.05	4.61	0.20	0.28	5.19	9.99	2.66
...	1.35	0.06	4.55	0.23	0.28	5.09	9.69	3.27
3.71	3.60	0.11	3.28	0.20	0.12	5.06
3.71	2.91	0.07	3.54	0.18	0.13	5.25	9.89	2.96
...	3.85	0.10	3.29	0.20	0.13	4.98	8.69	2.26
...	4.02	0.15	3.03	0.23	0.10	4.96	8.03	2.05
3.99	4.08	0.22	2.17	0.20	0.05	3.84
3.99	4.96	0.21	2.22	0.19	0.06	4.07	11.57	3.01
...	3.90	0.21	2.09	0.20	0.05	3.72	9.93	2.50
...	3.36	0.24	2.19	0.20	0.03	3.70	10.71	2.09

2 健康状態

(6) 年齢別 疾病・異常被患率等 (全国:女)

区 分	計	視力非矯正者の裸眼視力								視力矯正者の裸眼視力				裸 眼 視		
		1.0 以 上	1.0 未 満		0.7 未 満		0.3 未 満	1.0 以 上	1.0 未 満		0.7 未 満		計	1.0 未 満	0.7 未 満	
			0.7 以 上	0.3 以 上	0.7 以 上	0.3 以 上			0.7 以 上	0.3 以 上	0.7 以 上	0.3 以 上				
幼稚園	5 歳	100.00	74.67	17.89	5.37	0.55	0.38	0.48	0.52	0.15	24.95	18.36	5.88			
小 学 校	計	100.00	62.98	11.62	10.85	4.15	0.80	0.98	2.85	5.77	36.22	12.60	13.70			
	6 歳	100.00	77.55	13.97	5.68	0.81	0.43	0.47	0.73	0.35	22.01	14.44	6.41			
	7 歳	100.00	72.98	12.62	8.77	2.53	0.47	0.71	1.10	0.82	26.55	13.33	9.87			
	8 歳	100.00	66.18	12.07	11.54	4.29	0.80	0.70	1.85	2.56	33.01	12.77	13.40			
	9 歳	100.00	59.78	11.48	12.47	5.13	0.90	1.07	3.00	6.17	39.32	12.55	15.47			
	10 歳	100.00	53.83	9.86	13.12	5.80	0.94	1.29	4.73	10.44	45.23	11.15	17.84			
中 学 校	計	100.00	47.74	9.73	13.45	6.29	1.22	1.64	5.65	14.27	51.04	11.38	19.10			
	12 歳	100.00	38.72	9.96	12.71	6.25	1.01	1.75	6.56	23.03	60.27	11.71	19.28			
	13 歳	100.00	44.49	10.28	11.76	6.20	1.09	1.61	6.34	18.23	54.42	11.88	18.11			
	14 歳	100.00	36.80	9.82	13.83	6.63	0.87	1.64	6.91	23.50	62.33	11.46	20.74			
高 等 学 校	計	100.00	35.01	9.79	12.53	5.91	1.08	2.01	6.43	27.24	63.91	11.80	18.96			
	15 歳	100.00	34.21	9.66	11.08	7.27	1.37	1.48	4.98	29.95	64.42	11.13	16.06			
	16 歳	100.00	31.83	10.93	12.93	7.35	1.80	1.98	5.21	27.95	66.36	12.92	18.14			
	17 歳	100.00	36.18	9.56	10.79	8.09	0.22	0.50	4.25	30.41	63.61	10.06	15.05			
	17 歳	100.00	34.83	8.41	9.41	6.42	2.00	1.87	5.45	31.62	63.17	10.28	14.86			

区 分	永久歯の1人当たり平均むし歯(う歯)等数					栄 養 状 態	せ 四 肢 柱 胸 郭 状 態	皮膚疾患		結 核 検 査 の 対 象 者	結 核	心 疾 病 臓 器 異 常	
	計	喪 失 歯 数	むし歯(う歯)					アトピー性皮膚炎	その他の皮膚疾患				
			計	処 置 歯 数	未 歯 処 置 数								
(本)	(本)	(本)	(本)	(本)	(本)	(本)	(本)	(本)	(本)	(本)	(本)		
幼稚園	5 歳	0.24	0.15	1.96	1.14	0.42
小 学 校	計	1.25	1.15	2.96	0.48	0.13	0.00	0.66
	6 歳	0.75	0.69	3.02	0.66	0.30	0.00	0.69
	7 歳	0.93	0.92	3.16	0.59	0.11	0.00	0.72
	8 歳	1.25	0.97	2.98	0.46	0.10	0.00	0.62
	9 歳	1.52	1.12	2.87	0.43	0.09	0.00	0.65
	10 歳	1.47	1.52	2.96	0.41	0.08	0.00	0.69
中 学 校	計	1.59	1.71	2.79	0.35	0.10	0.00	0.61
	12 歳	0.89	0.01	0.88	0.57	0.31	0.88	2.63	2.44	0.22	0.07	0.00	0.78
	13 歳	0.89	0.01	0.88	0.57	0.31	0.84	2.24	2.50	0.24	0.09	0.00	0.73
	14 歳	0.86	2.72	2.42	0.20	0.06	0.00	0.84
高 等 学 校	計	0.94	2.92	2.40	0.22	0.07	-	0.77
	15 歳	0.57	1.79	2.05	0.21	...	0.02	0.68
	16 歳	0.60	1.96	2.13	0.20	...	0.02	0.77
	17 歳	0.56	1.68	2.03	0.20	0.62
	17 歳	0.54	1.71	1.99	0.24	0.66

(単位:%)

力 0.3 未満	眼 の 疾 病 ・ 異 常	難 聴	耳 鼻 咽 頭			歯 ・ 口 腔							
			耳 疾 患	鼻 疾 ・ 副 鼻 腔 患	口 疾 患 ・ 咽 ・ 喉 頭 異 常	むし歯 (う歯)			歯 列 ・ 咬 合	顎 関 節	歯 垢 の 状 態	歯 肉 の 状 態	疾 病 ・ 異 常 の 他 の
						計	処 了 者 置	未 処 置 者					
0.70	1.66	...	2.33	2.43	1.11	33.93	13.47	20.47	3.65	0.12	0.71	0.40	2.25
9.93	5.23	0.65	6.07	9.85	1.17	45.31	23.29	22.02	4.66	0.11	2.54	1.64	6.88
1.16	5.50	0.69	9.66	10.82	1.68	40.38	16.90	23.48	3.16	0.05	1.26	0.64	6.06
3.35	4.61	0.71	7.18	9.70	1.44	46.66	22.43	24.23	4.34	0.09	2.14	1.13	5.42
6.85	5.12	0.68	5.79	10.10	1.22	51.94	26.70	25.24	5.03	0.07	2.95	1.66	5.55
11.30	5.61	...	5.33	9.80	1.05	51.00	27.42	23.58	5.19	0.13	2.92	1.93	7.67
16.24	5.43	0.52	5.02	9.69	0.92	45.45	25.25	20.21	5.07	0.13	3.19	2.22	9.14
20.56	5.09	...	3.48	8.99	0.70	36.15	20.82	15.33	5.18	0.18	2.71	2.25	7.37
29.28	5.09	0.42	3.69	9.40	0.56	38.72	22.48	16.24	5.01	0.37	3.56	3.16	3.76
24.43	5.75	0.41	5.18	10.58	0.67	35.90	21.17	14.74	5.16	0.29	3.28	2.90	5.36
30.13	4.77	...	3.08	8.82	0.63	38.57	22.36	16.20	4.88	0.40	3.62	3.16	3.49
33.15	4.76	0.44	2.87	8.85	0.37	41.57	23.86	17.71	4.99	0.43	3.76	3.42	2.48
37.23	3.19	0.27	1.98	7.81	0.49	48.69	29.84	18.85	4.58	0.75	3.85	3.60	1.21
35.30	3.26	0.27	2.48	8.73	0.46	43.52	26.97	16.55	4.59	0.70	3.74	3.35	1.26
38.50	3.15	...	1.79	6.99	0.53	48.66	29.69	18.97	4.67	0.77	4.11	3.85	1.22
38.03	3.15	0.27	1.67	7.69	0.48	54.06	32.96	21.10	4.47	0.79	3.71	3.59	1.14

心 電 図 異 常	蛋 白 検 出 の 者	尿 糖 検 出 の 者	その他の疾病・異常				肥 満 傾 向 児 の 出 現 率	瘦 身 傾 向 児 の 出 現 率
			ぜ ん 息	腎 臓 疾 患	言 語 障 害	そ 疾 病 の 他 の 常		
...	1.12	...	1.52	0.14	0.34	1.23	2.67	0.29
2.05	1.12	0.06	3.10	0.19	0.26	3.49
2.05	0.67	0.06	3.42	0.16	0.40	3.42	4.42	0.64
...	0.78	0.04	3.13	0.19	0.38	3.34	5.24	0.61
...	0.78	0.05	3.17	0.18	0.28	3.37	6.55	1.07
...	1.01	0.05	2.98	0.18	0.21	3.45	7.70	1.86
...	1.40	0.09	2.93	0.19	0.15	3.65	7.74	2.43
...	2.07	0.09	2.98	0.24	0.16	3.72	8.72	2.52
3.07	2.73	0.17	2.12	0.23	0.08	4.30
3.07	2.96	0.13	2.06	0.18	0.09	4.06	8.01	4.36
...	2.75	0.16	2.16	0.22	0.07	4.29	7.45	3.69
...	2.50	0.21	2.13	0.29	0.07	4.53	7.01	2.74
2.55	2.94	0.20	1.66	0.18	0.03	4.08
2.55	3.58	0.17	1.70	0.16	0.04	4.25	7.96	2.24
...	2.70	0.20	1.66	0.19	0.02	3.97	7.38	1.87
...	2.51	0.22	1.62	0.19	0.01	4.00	7.95	1.69