

高齢者交通安全ニュース

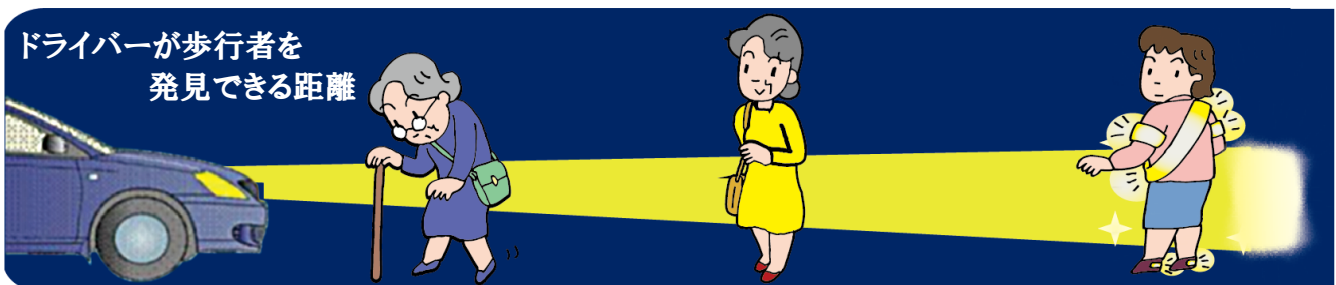
平成30年3月号外

今年に入り、**高齢歩行者が4名**も犠牲に！
そのうち**反射材着用はゼロ**！

黒っぽい服

明るい色の服装

反射材着用



【下向きライトの場合】**約 25m**

約 40m

約 60m

※条件によっては見え方が異なる場合があります

反射材をつければ
遠くからでもよく見えます！
反射材をつけて
目立ちましょう！



○夜の外出時には、**夜光反射材**を必ず身につけましょう！

○横からも見える**リストバンド型反射材**、

自分から光って目立つ**LEDライト**をおすすめしています！

○道路を渡る時は無理な横断はせず、**横断陸橋**や**横断歩道**
を使用しましょう！

※反射材に関するお尋ねは、お近くの警察署までどうぞ！ホームセンターでも購入できます！

岡山県警察