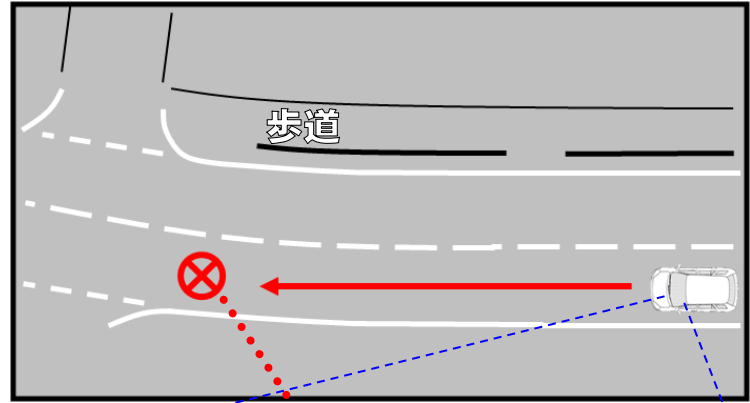


ドライバーは、気付いていない…

交通死亡事故発生!!

- 午前11時25分頃発生(昼間)
- 道路を横断中の歩行者と直進する軽四貨物車が衝突



事故現場はどんな場所?

- 片側1車線の直線道路
- 前方が緩やかなカーブ
- ドライバーの前方の見通し良好



- 交通開散な交差点では、ドライバーが油断しがち。あなたに気がついていないかも…。
- 車が遠くに見えたら、通過するまで待ちましょう!
- 命を守るために安全を最優先!



こちらをご覧ください

岡山県警察

Twitter



Facebook



ホームページ



YouTube

