

タイ東北地方(イサーン地方)の現況

今回はタイの東北部イサーン地方の今をご紹介します。今までイサーン地方といえ
ば開発が進んでいないイメージが強い地域でしたが徐々に変貌を遂げています。



イサーン地方

まずは、イサーン地方の地図をご覧ください。バンコクより東北へ広がるエリアで
ナコーンラーチャシーマーまで約 250km、東
端のウボンラーチャタニーは約 630km、北
のウドンタニへは約 570km あり、北と東
はラオス、南はカンボジアと国境を接して
います。

タイの人口はバンコクに集中しており、バンコク近郊通勤圏を含めると、タイの人口の 5
分の 1 を占めています。上位 10 県のうち 7 県がイサーン地方と呼ばれる東北地方の県です。
タイ第二の都市としてチェンマイが挙げられますが、人口でいえば第 2 位はナコーンラー
チャシーマー県となります。このナコーンラーチャシーマー県をはじめイサーンの各都市が、
今、注目を集めています。

タイの都県別人口上位 10 都県

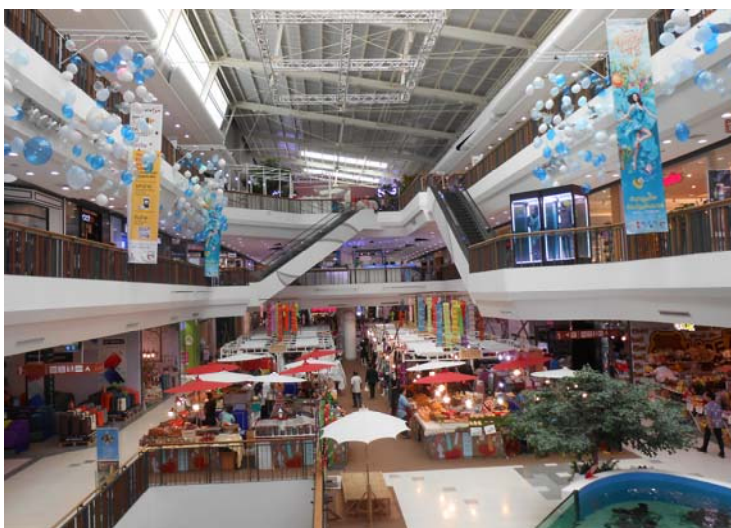
	都県名	人口 (1,000人)		都県名	人口 (1,000人)
1	バンコク	8,200	6	บุรีรัมย์	1,570
2	ナコーンラーチャシーマー	2,600	7	ウドンタニ	1,560
3	ウボンラーチャタニー	1,800	8	ナコーンシータンマラート	1,540
4	コンケーン	1,780	9	サコーンナコーン	1,460
5	チェンマイ	1,650	10	シーサケート	1,460

※黄色の 7 県がイサーン地方

ナコーンラチャシーマー県はスラナリー工業団地、ナワナコーン工業団地等があり日本人も多数居住し、市内には日本食ならびにバンコクと同様の大手ショッピングモール等も進出しています。3年後にはバンコクからの高速道路網や鉄道網が整備される予定です。



第3位のウボンラーチャタニー県はタイで唯一ラオス、カンボジアと国境を接する県で特にラオスのパクセーへは陸路で通じています。産業としては農業が主体ですが、大手ショッピングモールも進出しています。雄大なメコン川を背景に観光にも力を入れており、欧米人やタイ人の観光客が多く訪れています。



ウボンラーチャタニー セントラルプラザ

第4位のコンケン県は市内西部にコンケン大学があり、学園都市として開発されています。コンケン工業団地には日本企業も進出しており、市内には大手ショッピングモールや、日本食レストランも進出しています。現在コンケン空港の拡張が計画されており、今後の発展が見込まれます。

第6位のブリーラム県はカンボジアに国境を接する県でタイプレミアサッカーリーグの強豪ブリーラム・ユナイテッドのホームグラウンドがあり、日本のチームもここで試合をしたことがあります。また、過去には日本人選手も所属していました。

併設してブリーラム・ユナイテッドサーキットが有り 2014 年から 3 年連続で日本規格の SuperGT が開催され、日本からたくさんのチームが参戦しました。ブリーラム空港も LCC NOKAIR の定期便がバンコクから運航され、ホテル等宿泊施設も増加しており、発展が見込まれています。

第 7 位のウドンタニ県は欧米からの観光客に人気の地域であるノンカイ、またラオスの首都ヴィエンチャンへの玄関口として発展しており、近年、空港ターミナルが拡張され 1 日の航空便の発着は 10 便前後から現在は 40 便以上に増加し、空港及び空港ターミナルの整備拡張も検討されています。また、他都市と同様大手ショッピングモールが進出しておりホテル等宿泊施設も増加しています。

各県に共通しているのは、都市部を中心として、今までのイサーン地方のイメージから脱しており、中間層、富裕層が増加し、購買力が高まっていることです。

各県では日本企業が投資をしているサービス業があります。バンコクでのサービス業が飽和状態に達している現在、検討してみたいかがでしょうか。

岡山県タイビジネスサポートデスク】

<<日本国内デスク (株式会社アークビジネスサーチ内) >>

【所在地】：東京都千代田区神田小川町 1-11-8 大竹ビル 7 階

【担当者】：志賀 敦 (しが あつし)

<<タイ/バンコク現地デスク (ARK ENTERPRISE CO., LTD. 内) >>

【所在地】：138 Boonmitr Bldg., 3rd Floor, Rm. A2, Silom Rd., Suriyawong, Bangrak Bangkok, 10500 Thailand

【担当者】：福田 淳 (ふくだ じゅん)

※デスクのご利用にあたっては、まず岡山県産業企画課マーケティング推進室

(086-226-7365)へご相談ください。