

平成31年度当初予算のあらまし

【資料編】

岡 山 県

平成31年2月

目 次

1 当初予算額（一般会計）の推移	1
2 当初予算額の推移（一般会計・歳入）	2
3 当初予算額の推移（一般会計・性質別歳出）	3
【参考】当初予算額の推移（一般会計・国の区分に基づく性質別歳出）	4
4 当初予算額の推移（一般会計・目的別歳出）	5
5 当初予算額の推移（全会計）	6
6 県の地方一般財源総額の推移	7
7 県税収の推移	8
8 社会保障関係費の推移（一般財源ベース）	9
9 公共事業費の推移（一般会計・事業費ベース）	10
10 職員定数の推移	11
11 消費税率引上げによる社会保障関係経費への影響	12
12 豪雨災害関連予算の全体像	13

1 当初予算額（一般会計（当初予算のあらし1頁））の推移

年度	予算額（百万円）	対前年度 伸率(%)
S 22	561	—
S 23	1,119	99.5
S 24	3,354	199.7
S 25	4,312	28.6
S 26	4,321	0.2
S 27	6,795	57.3
S 28	8,894	30.9
S 29	9,964	12.0
S 30	9,995	0.3
S 31	11,764	17.7
S 32	13,269	12.8
S 33	14,174	6.8
S 34	15,614	10.2
S 35	17,644	13.0
S 36	21,916	24.2
S 37	27,442	25.2
S 38	30,748	12.0
S 39	38,935	26.6
S 40	42,056	8.0
S 41	48,679	15.7

年度	予算額（百万円）	対前年度 伸率(%)
S 42	54,073	11.1
S 43	64,441	19.2
S 44	72,327	12.2
S 45	84,721	17.1
S 46	103,643	22.3
S 47	124,275	19.9
S 48	161,494	29.9
S 49	181,571	12.4
S 50	225,530	24.2
S 51	257,878	14.3
S 52	283,301	9.9
S 53	331,542	17.0
S 54	364,558	10.0
S 55	396,783	8.8
S 56	419,017	5.6
S 57	435,381	3.9
S 58	449,841	3.3
S 59	458,710	2.0
S 60	487,194	6.2
S 61	511,055	4.9

年度	予算額（百万円）	対前年度 伸率(%)
S 62	521,317	2.0
S 63	544,042	4.4
H元	577,787	6.2
H 2	622,715	7.8
H 3	666,769	7.1
H 4	705,531	5.8
H 5	736,141	4.3
H 6	778,671	5.8
H 7	774,527	△ 0.5
H 8	807,022	4.2
H 9	778,019	△ 3.6
H 10	792,125	1.8
H 11	801,497	1.2
H 12	821,368	2.5
H 13	825,269	0.5
H 14	772,575	△ 6.4
H 15	771,285	△ 0.2
H 16	734,971	△ 4.7
H 17	718,799	△ 2.2
H 18	695,061	△ 3.3

年度	予算額（百万円）	対前年度 伸率(%)
H 19	694,180	△ 0.1
H 20	683,863	△ 1.5
H 21	661,800	△ 3.2
H 22	664,863	0.5
H 23	660,197	△ 0.7
H 24	648,714	△ 1.7
H 25	656,183	1.2
H 26	660,234	0.6
H 27	705,570	6.9
H 28	719,095	1.9
H 29	691,693	△ 3.8
H 30	677,107	△ 2.1
H 31	734,823	8.5

※当初予算額については、当初骨格予算として編成された年度は、肉付後の予算を計上

2 当初予算額の推移（一般会計・歳入（当初予算のあらかし2頁））

（単位：百万円）

区 分 \ 年 度	21年度	22年度	23年度	24年度	25年度	26年度	27年度	28年度	29年度	30年度	31年度
1 県 税	225,180	185,040	188,913	193,707	193,062	201,033	237,368	245,686	233,197	230,718	234,994
2 地方消費税清算金	36,193	33,247	34,207	35,890	33,752	42,675	63,401	68,469	67,743	69,545	68,884
3 地方譲与税	15,373	22,427	23,156	25,237	27,703	34,987	34,243	30,500	32,160	32,571	34,400
4 地方特例交付金	2,550	2,497	2,293	676	700	690	690	750	700	800	2,100
5 地方交付税	157,600	161,000	168,700	167,100	165,100	169,300	166,400	166,800	158,800	155,600	161,300
6 交通安全対策特別交付金	700	700	700	600	600	600	600	570	530	510	470
小 計	437,596	404,911	417,969	423,210	420,917	449,285	502,702	512,775	493,130	489,744	502,148
7 分担金及び負担金、寄附金	5,548	4,882	5,221	5,094	6,894	5,362	4,571	6,481	4,695	5,007	5,378
8 使用料及び手数料	10,282	6,059	6,020	5,905	5,896	7,412	8,708	10,088	10,011	9,917	9,907
9 国庫支出金	69,947	75,850	70,872	68,854	67,874	70,357	72,032	74,906	67,925	64,362	84,725
(1)NTT債償還補助											
(2)そ の 他	69,947	75,850	70,872	68,854	67,874	70,357	72,032	74,906	67,925	64,362	84,725
10 財 産 収 入	2,456	1,815	1,292	1,436	1,319	1,422	1,663	1,862	1,758	1,470	1,525
11 繰 入 金	18,511	34,400	36,393	28,172	34,087	20,164	19,638	24,749	25,004	21,991	29,064
(1)財調・減債取崩	0	0	1	2,062	9,256	3,397	7,357	11,540	8,846	9,493	13,360
(2)基金繰替運用	3,712	1,522	0	0	2,178	0	0	0	0	0	0
(3)その他繰入	14,799	32,878	36,392	26,110	22,653	16,767	12,281	13,209	16,158	12,498	15,704
12 繰 越 金	0	0	0	0	0	0	0	0	0	0	0
13 諸 収 入	14,860	11,676	12,465	11,423	11,105	10,896	10,077	10,524	15,153	9,481	12,380
14 県 債	102,600	125,270	109,965	104,620	108,091	95,336	86,179	77,710	74,017	75,135	89,696
(1)臨時財政対策債	50,000	75,300	61,700	61,300	62,900	55,000	44,800	39,600	38,500	36,600	29,900
(2)退職手当債	11,700	11,600	9,000	9,000	10,000	8,841	7,000	6,000	3,000	3,000	2,000
(3)そ の 他	40,900	38,370	39,265	34,320	35,191	31,495	34,379	32,110	32,517	35,535	57,796
合 計	661,800	664,863	660,197	648,714	656,183	660,234	705,570	719,095	691,693	677,107	734,823
うち自主財源 計	313,030	277,119	284,511	281,627	286,115	288,964	345,426	367,859	357,561	348,129	362,132
うち依存財源 計	348,770	387,744	375,686	367,087	370,068	371,270	360,144	351,236	334,132	328,978	372,691

自主財源：県税、地方消費税清算金、分担金及び負担金、寄附金、使用料及び手数料、財産収入、繰入金、繰越金、諸収入

依存財源：地方譲与税、地方特例交付金、地方交付税、交通安全対策特別交付金、国庫支出金、県債

3 当初予算額の推移（一般会計・性質別歳出（当初予算のあらかし3頁））

（単位：百万円）

区 分	年 度								
	24年度	25年度	26年度	27年度	28年度	29年度	30年度	31年度	構成比
義務的経費	476,842	483,262	489,202	535,788	546,202	520,061	507,196	515,814	70.2%
人 件 費	215,892	224,495	223,115	225,333	223,508	190,131	191,437	191,365	26.0%
公 債 費	105,210	102,087	103,648	105,129	104,731	108,189	103,615	103,078	14.0%
社会保障関係費	79,297	81,899	85,096	93,305	96,615	101,400	99,698	103,479	14.1%
医療	38,181	38,905	40,314	45,275	46,752	49,364	45,190	46,051	6.3%
介護	22,615	23,558	24,455	24,400	24,779	25,296	25,814	26,564	3.6%
子ども	9,193	9,530	9,925	12,504	13,326	14,575	15,662	17,882	2.4%
その他	9,308	9,906	10,402	11,126	11,758	12,165	13,032	12,982	1.8%
そ の 他	76,443	74,781	77,343	112,021	121,348	120,341	112,446	117,892	16.1%
一般行政経費	100,931	104,358	100,946	100,747	104,409	103,807	99,034	112,533	15.3%
運 営 費	27,585	26,825	27,147	28,875	28,417	28,210	27,734	28,297	3.8%
事 業 費	73,346	77,533	73,799	71,872	75,992	75,597	71,300	84,236	11.5%
投資的経費	70,941	68,563	70,086	69,035	68,484	67,825	70,877	106,476	14.5%
公共事業等費	57,081	57,015	57,640	58,365	57,555	57,584	57,889	74,066	10.1%
補助公共	35,831	34,988	36,389	37,483	36,927	36,339	34,653	41,664	5.7%
単独公共	13,345	13,723	13,716	12,944	12,928	12,959	13,415	14,089	1.9%
維持修繕	3,593	3,944	5,130	5,350	5,844	6,086	6,281	6,566	0.9%
その他	4,312	4,360	2,405	2,588	1,856	2,200	3,540	11,747	1.6%
国直轄事業負担金	8,820	7,510	8,487	7,277	7,607	7,010	8,919	14,501	2.0%
災害復旧事業費	5,040	4,038	3,959	3,393	3,322	3,231	4,069	17,909	2.4%
合 計	648,714	656,183	660,234	705,570	719,095	691,693	677,107	734,823	100.0%

※平成24年度予算以降、新しい分類で整理

3 【参考】当初予算額の推移（一般会計・国の区分に基づく性質別歳出）

（単位：百万円）

区 分	年 度											
	21年度	22年度	23年度	24年度	25年度	26年度	27年度	28年度	29年度	30年度	31年度	構成比
義務的経費	339,403	335,349	332,918	333,354	339,051	340,778	347,711	343,666	313,194	309,250	308,460	42.0%
人 件 費	225,508	222,447	218,761	216,935	225,693	224,457	226,862	226,012	192,047	193,333	193,332	26.3%
扶 助 費	10,165	10,878	10,674	11,403	11,617	13,228	16,052	※ 13,168	13,278	12,659	12,411	1.7%
公 債 費	103,730	102,024	103,483	105,016	101,741	103,093	104,797	104,486	107,869	103,258	102,717	14.0%
(1)NTT債償還額												0.0%
(2)臨時財政対策債	10,646	12,658	15,367	17,017	18,892	23,764	27,374	30,540	34,127	37,169	39,568	5.4%
(3)そ の 他	93,084	89,366	88,116	87,999	82,849	79,329	77,423	73,946	73,742	66,089	63,149	8.6%
投資的経費	87,863	89,789	89,378	81,989	81,705	79,413	78,019	78,579	75,744	77,589	118,822	16.2%
普通建設事業費	84,681	81,038	85,789	78,166	77,862	75,530	74,732	75,343	72,474	73,480	98,068	13.4%
補助事業費	36,365	40,622	41,193	47,727	48,397	44,129	43,996	46,340	43,061	41,768	51,868	7.1%
単独事業費	35,719	31,257	36,549	21,619	21,955	22,914	23,459	21,396	22,403	22,793	32,065	4.4%
国直轄事業負担金	12,597	9,159	8,047	8,820	7,510	8,487	7,277	7,607	7,010	8,919	14,135	1.9%
災害復旧事業費	3,182	8,751	3,589	3,823	3,843	3,883	3,287	3,236	3,270	4,109	20,754	2.8%
補助事業費	3,019	8,589	3,423	3,655	3,674	3,706	3,103	3,062	3,076	3,927	16,482	2.2%
単独事業費	163	162	166	168	169	177	184	174	194	182	3,906	0.5%
国直轄事業負担金											366	0.1%
その他の経費	234,534	239,725	237,901	233,371	235,427	240,043	279,840	296,850	302,755	290,268	307,541	41.8%
物 件 費	26,714	28,237	27,649	25,863	25,483	26,414	26,254	27,438	27,233	26,993	30,437	4.1%
維 持 補 修 費	8,519	8,638	8,238	7,982	8,514	9,254	9,099	9,511	9,608	9,930	10,308	1.4%
補 助 費 等	182,605	188,996	189,151	187,607	185,602	190,810	230,862	247,877	249,463	233,591	247,359	33.7%
(1)地方消費税清算金	43,112	33,943	35,956	36,571	35,543	40,220	61,252	66,166	55,922	57,085	60,205	8.2%
(2)地方消費税交付金	18,407	16,868	18,253	18,208	18,126	21,425	32,156	34,726	34,288	35,104	34,896	4.8%
(3)そ の 他	121,086	138,185	134,942	132,828	131,933	129,165	137,454	146,985	159,253	141,402	152,258	20.7%
積 立 金	2,815	2,444	1,687	2,935	1,480	2,851	4,174	5,221	8,347	3,610	3,337	0.5%
財調基金積立金	7	3	5	13	21	13	23	22	13	15	4	0.0%
減債基金積立金 (市場公募積立除く)	8	3	14	55	15	13	15	14	11	14	9	0.0%
そ の 他	2,800	2,438	1,668	2,867	1,444	2,825	4,136	5,185	8,323	3,581	3,324	0.5%
投資及び出資金	3,024	2,968	2,977	953	2,692	339	314	306	272	229	197	0.0%
貸 付 金	4,845	2,462	2,325	2,242	2,045	1,904	849	834	354	326	298	0.0%
繰 出 金	5,812	5,780	5,674	5,589	9,411	8,271	8,088	5,463	7,278	15,389	15,405	2.1%
予 備 費	200	200	200	200	200	200	200	200	200	200	200	0.0%
合 計	661,800	664,863	660,197	648,714	656,183	660,234	705,570	719,095	691,693	677,107	734,823	100.0%

※扶助費に区分していた高等学校就学支援金について、国からの通知に基づき平成28年度以降は補助費等へ区分している

4 当初予算額の推移（一般会計・目的別歳出（当初予算のあらし4頁））

（単位：百万円）

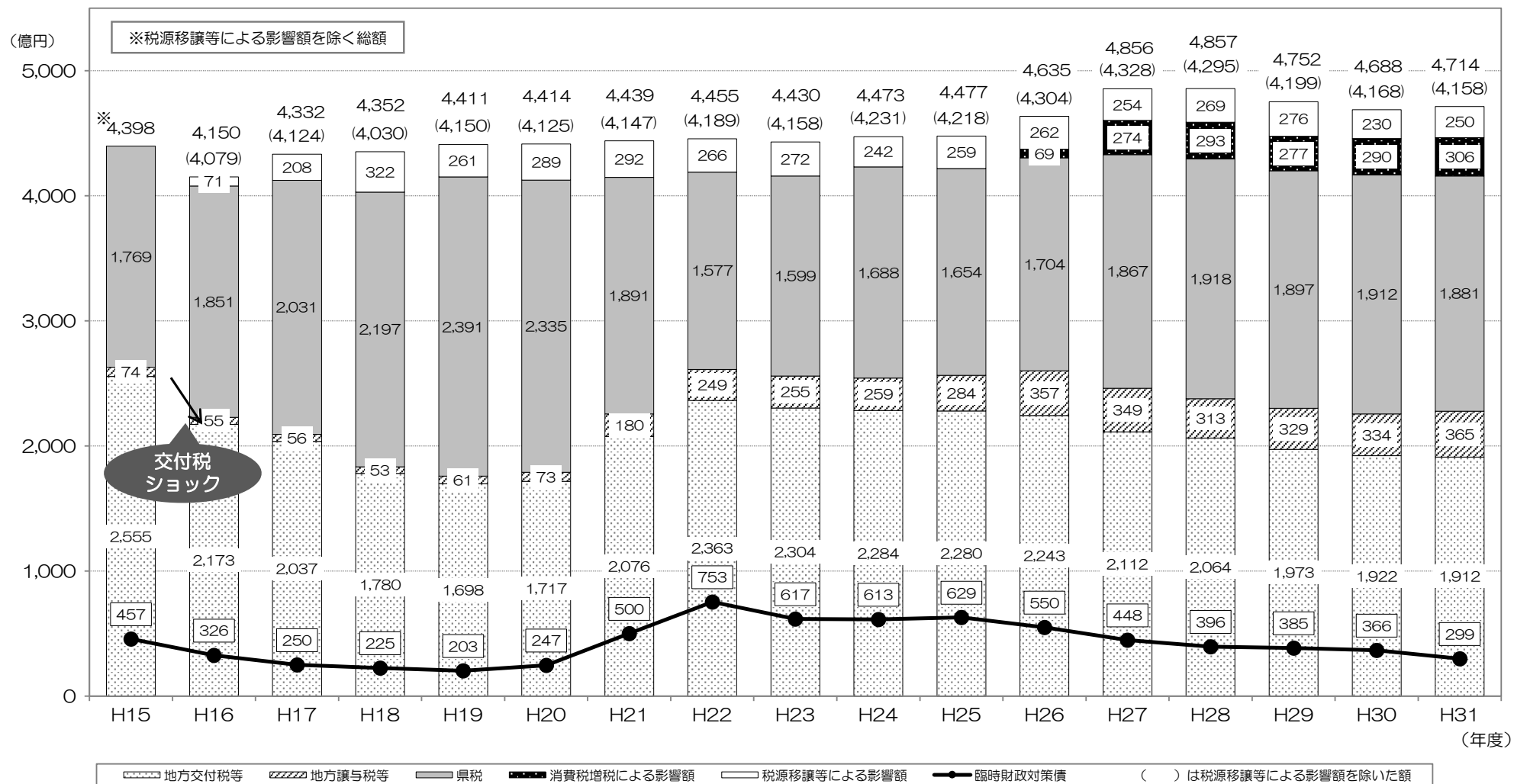
区 分 \ 年 度	21年度	22年度	23年度	24年度	25年度	26年度	27年度	28年度	29年度	30年度	31年度
1 議 会 費	1,517	1,537	1,666	1,576	1,597	1,580	1,554	1,563	1,566	1,526	1,560
2 総 務 費	44,073	47,743	40,083	38,130	38,522	33,627	36,672	37,820	34,206	36,281	44,446
3 民 生 費	79,244	92,666	96,750	95,578	96,844	100,609	99,467	103,042	110,175	108,834	115,536
4 衛 生 費	13,600	15,695	20,753	20,139	17,012	14,307	20,814	21,645	20,005	15,473	16,177
5 労 働 費	4,285	8,942	8,468	3,486	3,758	3,567	2,233	1,471	1,496	1,523	1,604
6 農 林 水 産 業 費	39,944	37,688	36,157	33,672	37,059	36,047	34,535	38,215	35,003	35,647	37,450
7 商 工 費	9,186	8,665	7,535	7,287	8,790	8,888	8,260	7,634	8,703	8,359	14,180
8 土 木 費	71,334	62,483	62,067	58,939	58,912	60,140	60,469	56,912	59,726	59,458	73,446
9 警 察 費	45,766	46,293	45,454	45,575	46,114	45,444	45,867	47,337	46,392	47,879	53,926
10 教 育 費	171,892	171,002	170,198	170,345	178,359	177,989	182,385	182,770	149,391	149,109	149,190
11 災 害 復 旧 費	3,455	9,023	3,872	4,103	3,969	3,999	3,433	3,363	3,250	3,973	17,188
12 公 債 費	103,927	102,254	103,646	105,210	102,087	103,648	105,129	104,731	108,189	103,615	103,078
13 諸 支 出 金	73,377	60,672	63,348	64,474	62,960	70,189	104,552	112,392	113,391	105,230	106,842
14 予 備 費	200	200	200	200	200	200	200	200	200	200	200
合 計	661,800	664,863	660,197	648,714	656,183	660,234	705,570	719,095	691,693	677,107	734,823

5 当初予算額の推移（全会計）

（単位：百万円）

年 度		21年度	22年度	23年度	24年度	25年度	26年度	27年度	28年度	29年度	30年度	31年度
区 分												
一 般 会 計		661,800	664,863	660,197	648,714	656,183	660,234	705,570	719,095	691,693	677,107	734,823
特 別 会 計	母子父子寡婦福祉資金 貸付金	93	78	93	93	73	79	114	88	80	98	94
	心身障害者扶養 共済制度	251	248	238	—	—	—	—	—	—	—	—
	国民健康保険事業	—	—	—	—	—	—	—	—	—	180,101	178,353
	農業改良資金貸付金	286	300	315	—	—	—	—	—	—	—	—
	県営食肉卸売市場	1,177	1,201	1,208	1,225	1,226	1,312	1,323	1,342	1,347	1,367	1,310
	造 林 事 業 等	67,812	65,242	64,064	62,826	61,534	60,248	58,861	43,508	42,114	40,730	39,278
	農業総合センター農業 試験場実験農場	19	14	33	—	—	—	—	—	—	—	—
	林業改善資金貸付金	770	768	789	803	782	782	782	784	784	811	782
	沿岸漁業改善資金 貸付金	105	102	102	113	101	101	101	101	101	101	101
	中小企業支援資金 貸付金	3,123	2,237	1,835	1,644	1,888	1,714	2,215	1,198	1,308	964	1,915
	内陸工業団地及び流 通業務団地造成事業	2,410	1,522	1,480	1,483	1,449	1,512	1,829	2,794	2,153	3,116	1,142
	公共用地等取得事業	8,720	3,419	3,441	2,605	2,418	2,388	1,592	1,575	1,581	1,563	1,400
	後 楽 園	255	251	259	267	258	262	257	262	308	323	285
	港 湾 整 備 事 業	4,566	4,336	4,507	5,688	4,218	4,567	4,170	4,600	4,657	7,854	6,351
	流 域 下 水 道 事 業	7,184	5,691	5,441	5,641	5,628	4,514	5,130	5,541	5,394	5,356	—
	県立高等学校実習経営	117	124	130	—	—	—	—	—	—	—	—
	収 入 証 紙 等	8,600	7,762	6,718	7,270	7,118	5,491	5,660	6,036	6,214	5,384	5,420
	用 品 調 達	638	1,218	910	200	210	220	214	216	250	300	327
	公 債 管 理	194,611	188,139	169,776	172,224	163,026	227,622	188,605	185,927	187,500	201,923	206,467
計	300,737	282,652	261,339	262,082	249,929	310,812	270,853	253,972	253,791	449,991	443,225	
一般会計＋特別会計		962,537	947,515	921,536	910,796	906,112	971,046	976,423	973,067	945,484	1,127,098	1,178,048
企 業 会 計	県 営 電 気 事 業	5,243	3,791	3,026	5,537	6,339	4,461	4,289	5,457	4,363	5,080	4,387
	県 営 工 業 用 水 道 事 業	6,779	7,654	8,528	7,281	10,785	7,827	8,059	7,539	6,388	6,051	6,093
	流 域 下 水 道 事 業	—	—	—	—	—	—	—	—	—	—	7,636
	計	12,022	11,445	11,554	12,818	17,124	12,288	12,348	12,996	10,751	11,131	18,116
全会計合計		974,559	958,960	933,090	923,614	923,236	983,334	988,771	986,063	956,235	1,138,229	1,196,164

6 県の地方一般財源総額の推移



※県税：地方消費税清算後の額（税源移譲、消費税率上げ等による影響額は含まない）

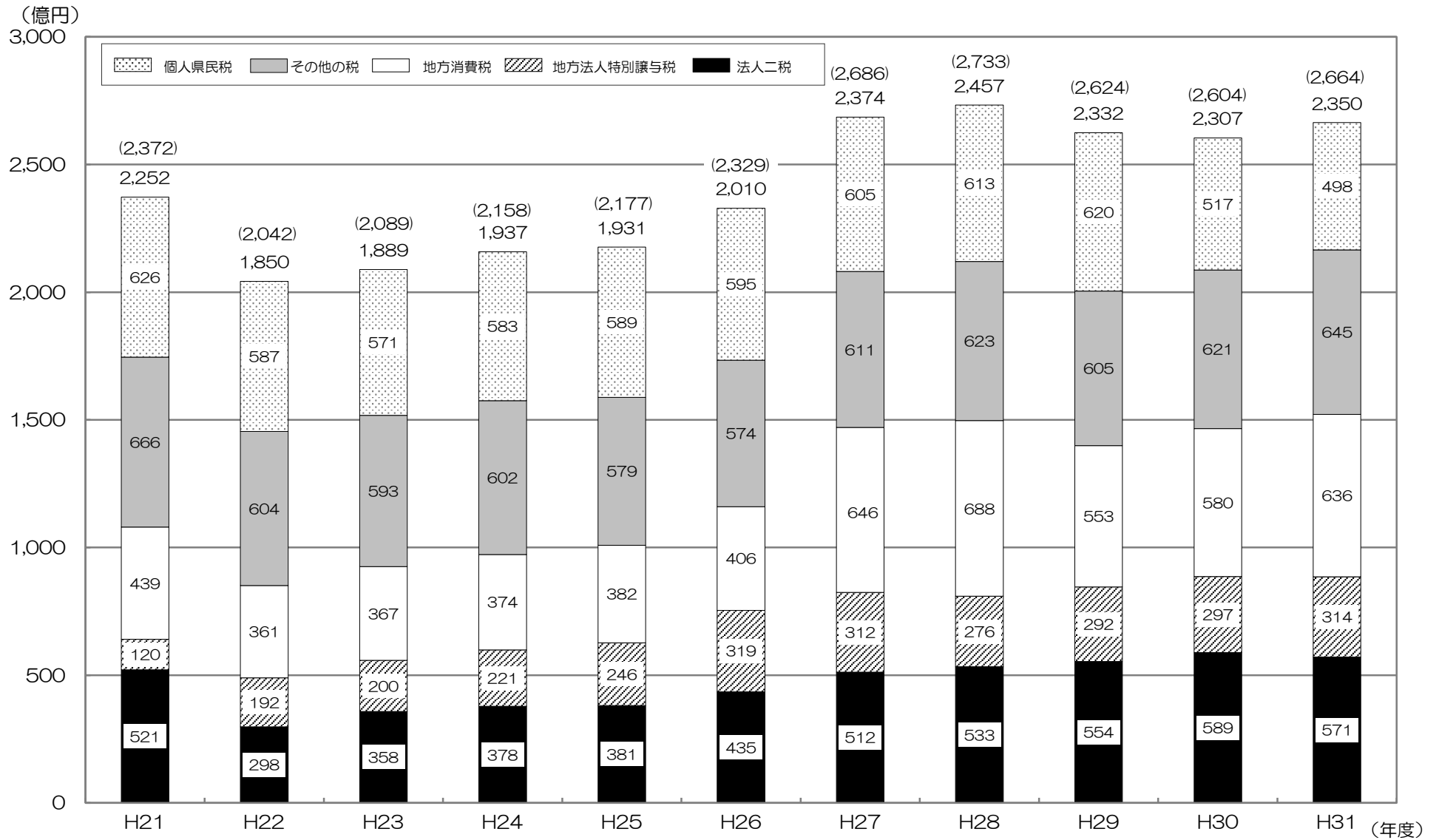
地方譲与税等：地方譲与税＋地方特例交付金

地方交付税等：地方交付税＋臨時財政対策債

※三位一体の改革に伴う税源移譲等により、形式上税収が増加しているが、これは国から地方へ移された歳出の増に合わせたものであり、実質的な増収にはつながっていない

※H26からは、消費税率上げによる影響額を記載している

7 県税収の推移

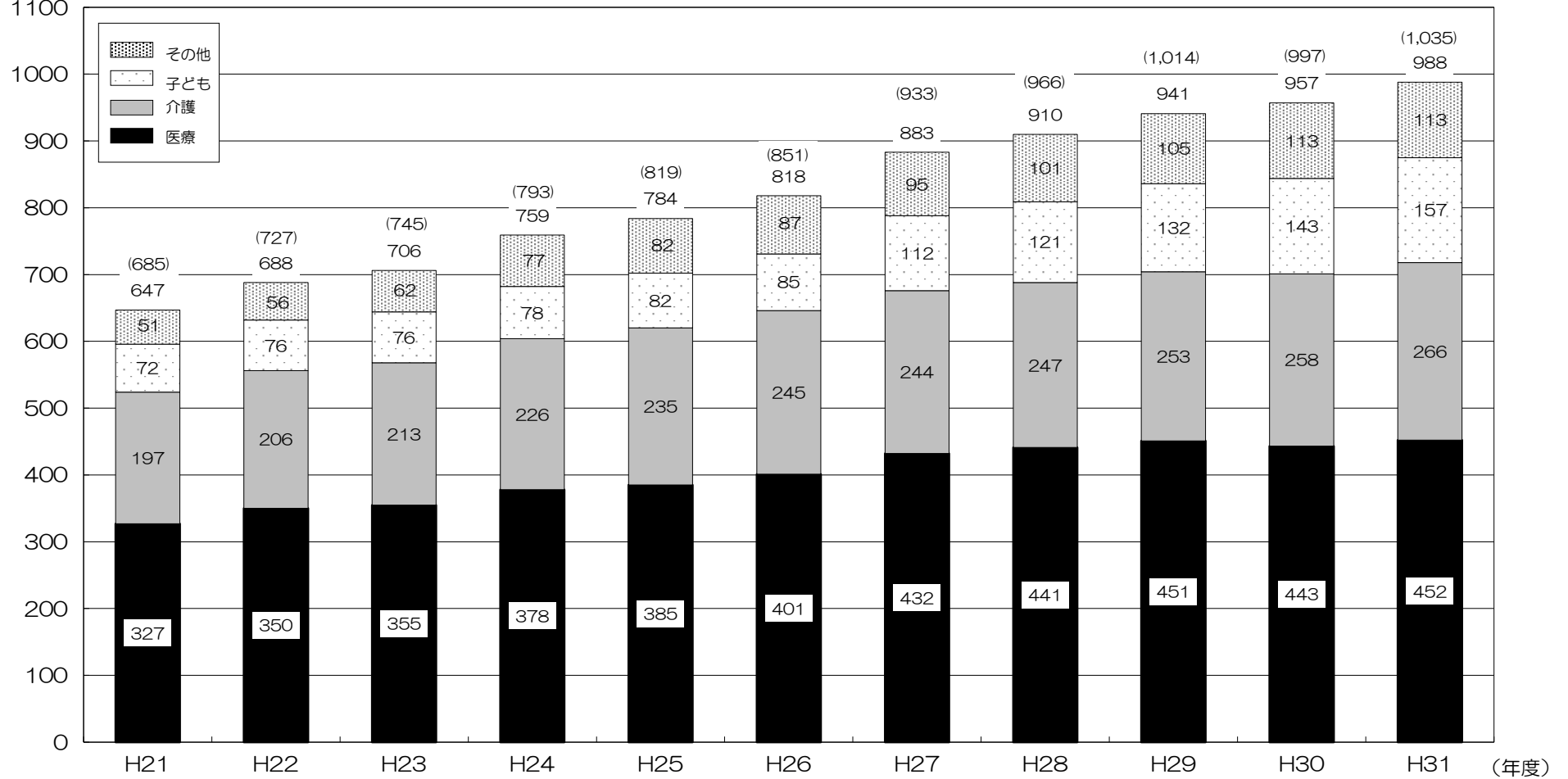


※ H21以降 法人事業税が一部国税化されたことにより法人二税が減少（H22から通年化）。なお、（ ）書きは国税である地方法人特別譲与税を含めた額。

8 社会保障関係費の推移（一般財源ベース）

（億円）

※（ ）は事業費ベース



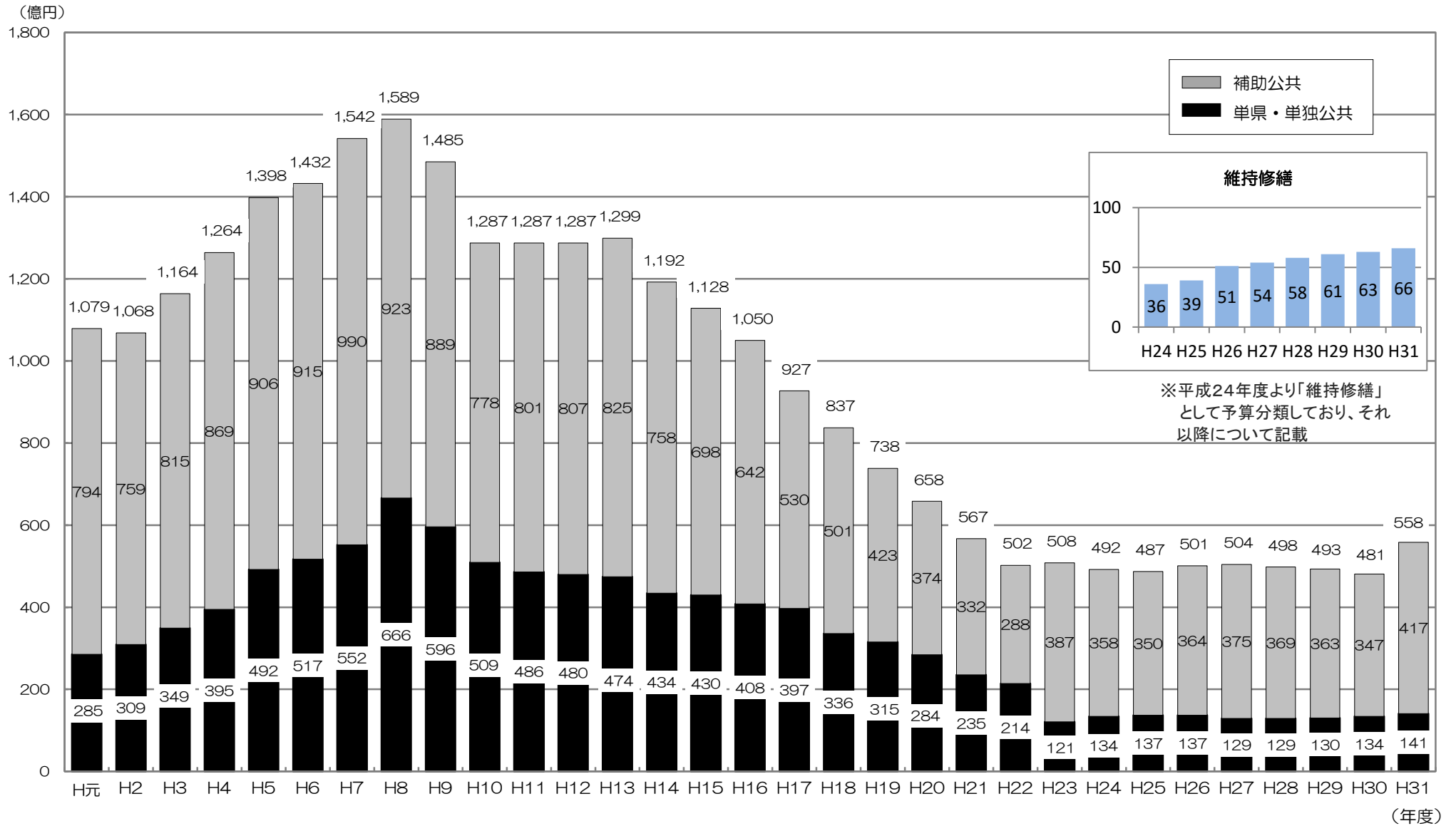
医 療：後期高齢者医療費、国民健康保険費、難病医療費、後期高齢者医療財政安定化基金積立金、母子医療対策費、結核健康診断・医療費、国民健康保険財政安定化基金積立金

介 護：介護給付費負担金、介護保険財政安定化基金積立金

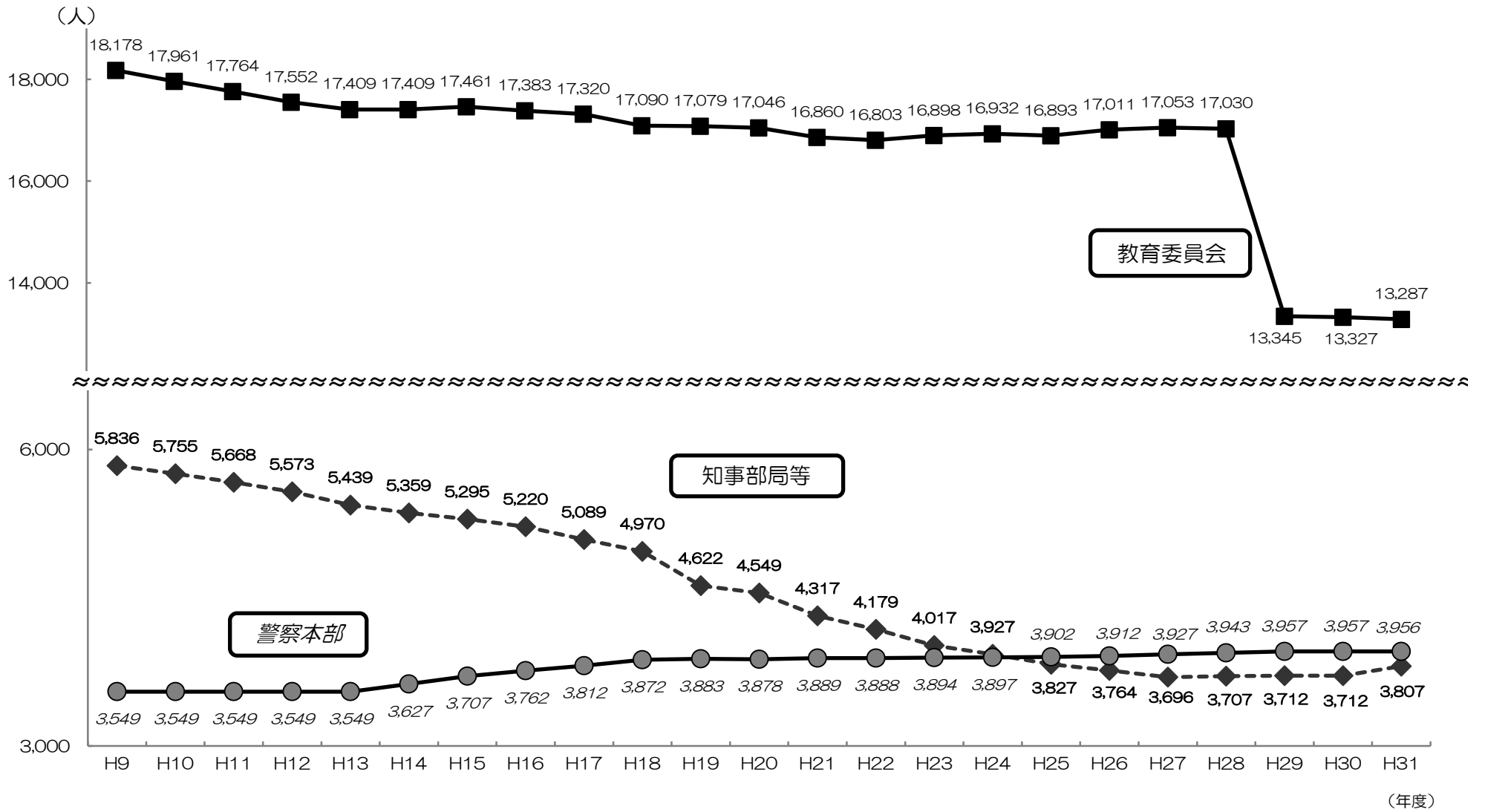
子ども：児童手当費、子ども・子育て支援新制度給付費、児童保護費、児童扶養手当費、特別支援学校就学奨励費

その他：自立支援給付費、精神障害者自立支援給付費、生活保護費、精神保健措置費、特別障害者手当等給付費、生活困窮者自立支援費

9 公共事業費の推移（一般会計・事業費ベース）



10 職員定数の推移



※知事部局等には企業局職員を含まない。(H31.4.1現在の企業局職員定数：120人)

※H29の教育委員会の定数減は、岡山市への県費負担教職員の給与負担事務の移譲によるもの(△3,615人)

1.1 消費税率引上げによる社会保障関係経費への影響

消費税・地方消費税の引上げに伴い、消費税の適正な転嫁を行いつつ、その増収分により子ども・子育て支援や医療・介護などの社会保障施策を充実させています。

歳入への影響

(単位：百万円)

項目	影響額
消費税率引上げによる増収見込額	26,203
地方消費税清算金収入	28,364
地方消費税清算金支出	△ 24,790
地方消費税交付金	△ 14,369
歳入合計	15,408

- ※ 平成26年度からの消費税率引き上げについて、平成31年度の影響額を記載している。
- ※ 各項目の影響額には、社会保障施策に要する経費の財源分を記載している。
- ※ 消費税の増収に連動して増加する地方消費税清算金支出及び地方消費税交付金は歳入のマイナス分として整理している。

歳出への影響

(単位：百万円)

項目	影響額
社会保障の充実	15,161 (9,975)
① 子ども・子育て支援の充実	8,543 (7,593)
② 医療・介護の充実	6,618 (2,382)
既存の社会保障施策への財源	— (5,433)

() は一般財源の額

(参考) 「ニッポン一億総活躍プラン」に基づく 保育士・介護人材等の処遇改善	509	(509)
--	-----	-------

歳入増 154 億円については、社会保障施策に要する経費に充当

1.2 豪雨災害関係予算の全体像（当初予算のあらし19頁）

（単位：百万円）

年度及び予算時期		30年度								31年度	合計
		7月補正	8月補正①	8月補正②	9月補正	11月補正	2月補正①	2月補正②	当初		
歳出	1 被災者の生活とくらしの再建	13,846	9,125	346	3,392	121	4,332	△ 3,470	0	6,646	20,492
	2 公共施設等の復旧	35,440	5,547	0	0	29,577	1,355	△ 2,639	1,600	18,010	53,450
	3 地域経済の再生	45,510	18	9,173	0	20,968	16,901	△ 1,550	0	6,258	51,768
	4 その他	105	0	0	0	0	0	105	0	258	363
	合計	94,901	14,690	9,519	3,392	50,666	22,588	△ 7,554	1,600	31,172	126,073
歳入	国庫支出金	48,220	5,689	4,513	0	29,621	13,778	△ 6,256	875	14,984	63,204
	県債	30,672	654	4,283	0	19,691	6,244	△ 924	724	9,378	40,050
	その他	4,605	1,127	26	3,392	82	464	△ 486	0	3,902	8,507
	一般財源など	11,404	7,220	697	0	1,272	2,102	112	1	2,908	14,312
	合計	94,901	14,690	9,519	3,392	50,666	22,588	△ 7,554	1,600	31,172	126,073

※「一般財源など」には、特定財源の寄附金を含む。