

2 健康状態(疾病・異常)

(1) むし歯

- ・ 被患率は、幼稚園31.0%、小学校42.7%、中学校32.9%、高等学校38.3%となっている。
- ・ 前年度の被患率と比較すると、小学校、中学校、高等学校で下回り、幼稚園では上回っている。
- ・ 全国平均値と比較すると、幼稚園、小学校、中学校、高等学校いずれも下回っている。
- ・ 親世代(昭和63年度の岡山県数値)と比較すると、幼稚園、小学校、中学校、高等学校いずれも下回っている。
- ・ 被患率の年次推移をみると、幼稚園では昭和44年、小学校では昭和49年、中学校では昭和48年、高等学校では昭和57年をピークとして、いずれも減少傾向が続いている。

(2) アトピー性皮膚炎

- ・ 被患率は、幼稚園1.9%、小学校4.4%、中学校3.7%、高等学校2.6%となっている。
- ・ 前年度の被患率と比較すると、高等学校で下回り、幼稚園、小学校、中学校では上回っている。
- ・ 全国平均値と比較すると、高等学校で同じ、幼稚園で下回り、小学校、中学校では上回っている。

(3) ぜん息

- ・ 被患率は、幼稚園0.9%、小学校3.3%、中学校2.7%、高等学校2.0%となっている。
- ・ 前年度の被患率と比較すると、幼稚園、小学校、中学校、高等学校いずれも下回っている。
- ・ 全国平均値と比較すると、中学校で同じ、幼稚園、小学校で下回り、高等学校では上回っている。
- ・ 親世代(昭和63年度の岡山県数値)と比較すると、幼稚園、小学校、中学校、高等学校いずれも上回っている。

(4) 裸眼視力

① 裸眼視力1.0未満の者

- ・ 割合は、幼稚園15.1%、小学校35.0%、中学校54.5%、高等学校64.7%となっている。
- ・ 前年度の割合と比較すると、中学校、高等学校で下回り、幼稚園、小学校では上回っている。
- ・ 男子と女子を比較すると、幼稚園、小学校、中学校、いずれも女子が男子を上回っている。
- ・ 全国平均値と比較すると、幼稚園、中学校、高等学校で下回り、小学校では上回っている。
- ・ 親世代(昭和63年度の岡山県数値)と比較すると、幼稚園、小学校、中学校、高等学校いずれも上回っている。

② 裸眼視力0.7未満で視力非矯正者の割合

- ・ 裸眼視力0.7未満(学校生活上問題となることが多い視力の状態)で視力非矯正者の割合は、幼稚園3.1%、小学校13.5%、中学校16.5%となっている。
- ・ 全国平均値と比較すると、幼稚園、小学校、中学校、いずれも下回っている。

表7 主な疾病・異常被患率(岡山県) (単位:%)

区 分	む し 菌 (う 菌)			
	平成30年度	平成29年度	昭和63年度 (親の世代)	平成30年度 全国
幼稚園	31.0	30.7	85.3	35.1
小学校	42.7	46.5	91.0	45.3
中学校	32.9	35.8	89.3	35.4
高等学校	38.3	43.1	93.4	45.4

区 分	アトピー性皮膚炎		
	平成30年度	平成29年度	平成30年度 全国
幼稚園	1.9	1.7	2.0
小学校	4.4	3.2	3.4
中学校	3.7	3.1	2.9
高等学校	2.6	3.5	2.6

*アトピー性皮膚炎は、平成18年度から調査

区 分	ぜ ん 息			
	平成30年度	平成29年度	昭和63年度 (親の世代)	平成30年度 全国
幼稚園	0.9	1.8	0.1	1.6
小学校	3.3	3.7	0.9	3.5
中学校	2.7	2.9	0.8	2.7
高等学校	2.0	3.2	0.6	1.8

表8 裸眼視力1.0未満の者の割合(岡山県) (単位:%)

区 分	裸 眼 視 力 1.0 未 満 の 者					
	平成30年度			平成29年度	昭和63年度 (親の世代)	平成30年度 全国
	男女計	男	女			
幼稚園	15.1	13.9	16.3	14.4	14.4	26.7
小学校	35.0	31.4	38.7	32.7	16.6	34.1
中学校	54.5	49.6	59.7	54.8	37.3	56.0
高等学校	64.7	X	68.1	65.7	54.4	67.2

表9 視力非矯正者の裸眼視力と視力矯正者の裸眼視力の割合(岡山県) (単位:%)

区 分	視 力 非 矯 正 者 の 裸 眼 視 力							
	1.0以上		1.0未満 0.7以上		0.7未満 0.3以上		0.3未満	
	岡山県	全 国	岡山県	全 国	岡山県	全 国	岡山県	全 国
幼稚園	84.3	73.0	10.3	18.6	2.6	6.1	0.5	0.6
小学校	63.9	65.1	11.9	11.0	9.5	10.2	4.0	4.0
中学校	45.2	42.3	9.1	9.4	11.1	12.8	5.4	7.2
高等学校	34.7	32.5	X	10.4	X	11.1	X	6.8

区 分	視 力 矯 正 者 の 裸 眼 視 力							
	1.0以上		1.0未満 0.7以上		0.7未満 0.3以上		0.3未満	
	岡山県	全 国	岡山県	全 国	岡山県	全 国	岡山県	全 国
幼稚園	0.7	0.3	0.8	0.4	0.7	0.7	0.2	0.3
小学校	1.2	0.8	1.1	1.0	2.7	2.6	5.7	5.3
中学校	0.4	1.7	0.4	1.9	5.2	6.5	23.3	18.3
高等学校	0.6	0.2	X	0.9	X	5.5	X	32.5

(注) 両眼の視力が異なる場合は、低い方の視力により計上している。

図 9 主な疾病・異常等の全国との比較

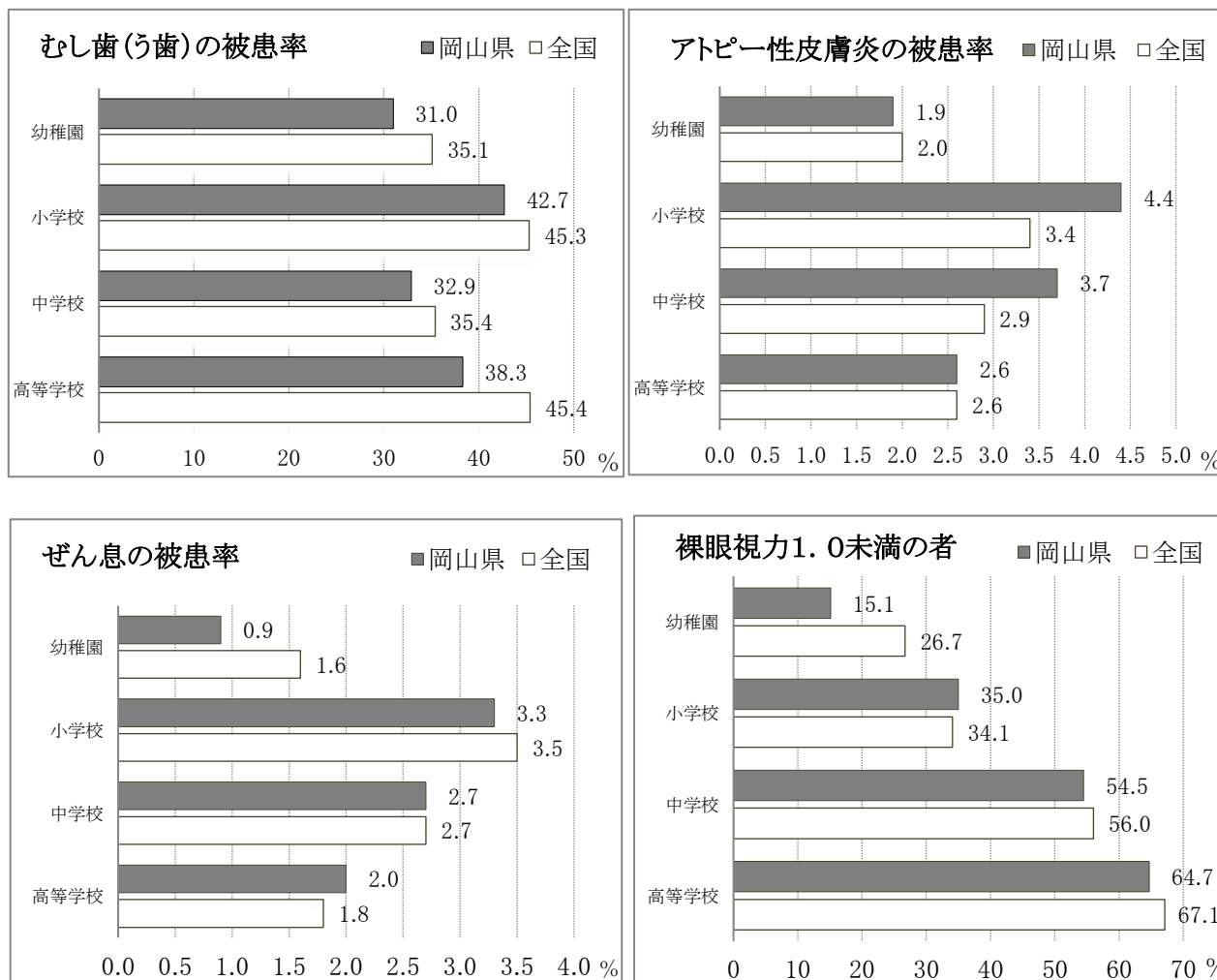
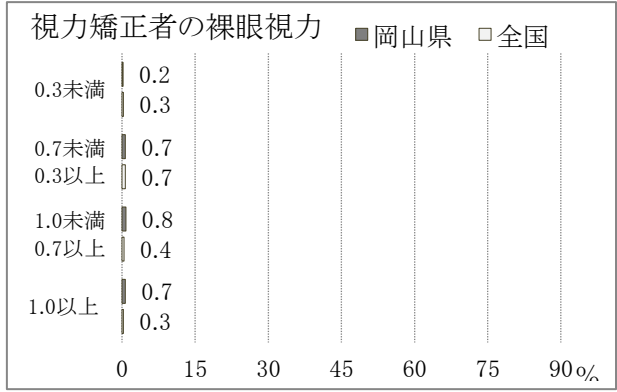
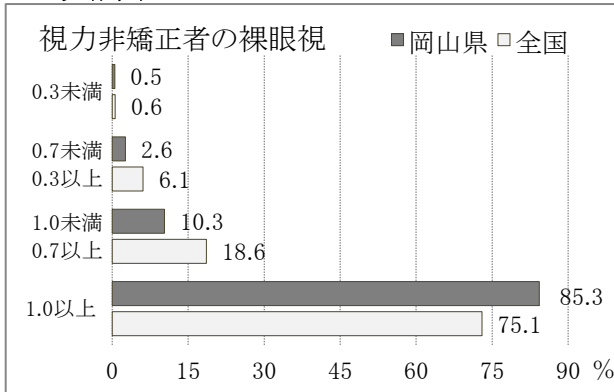
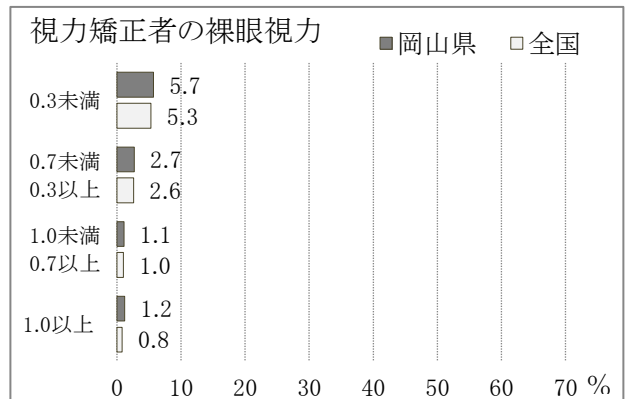
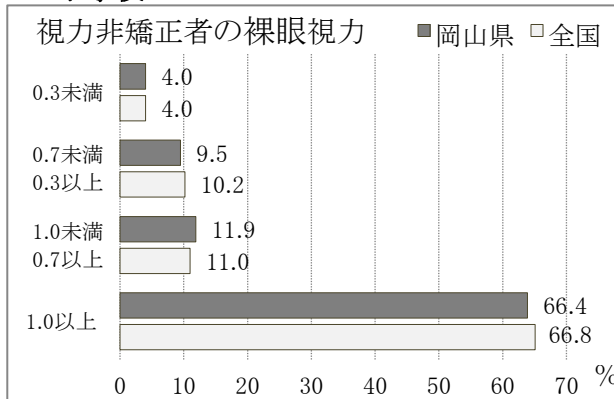


図 10 視力非矯正者の裸眼視力と視力矯正者の裸眼視力の全国との比較

幼稚園



小学校



中学校

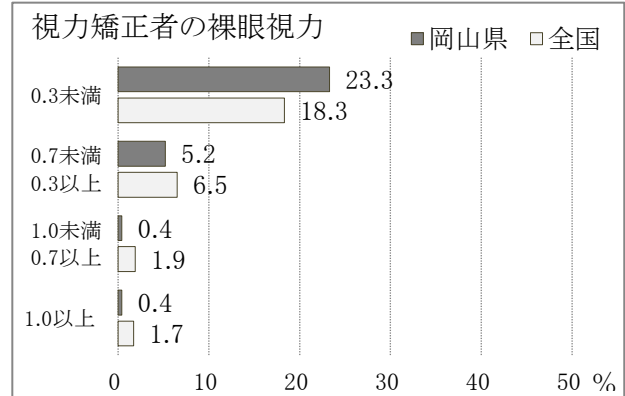
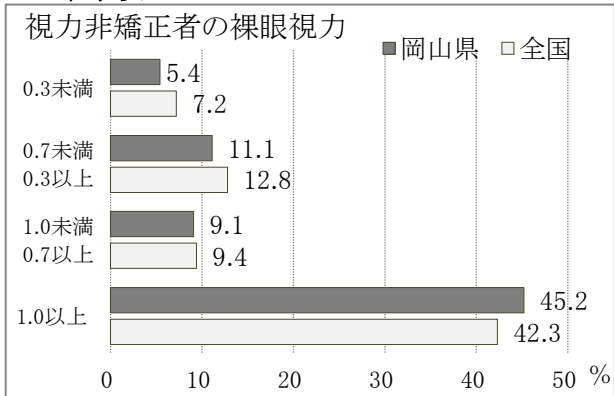


図 11 むし歯(う歯)のある者の割合 年次推移 (岡山県)

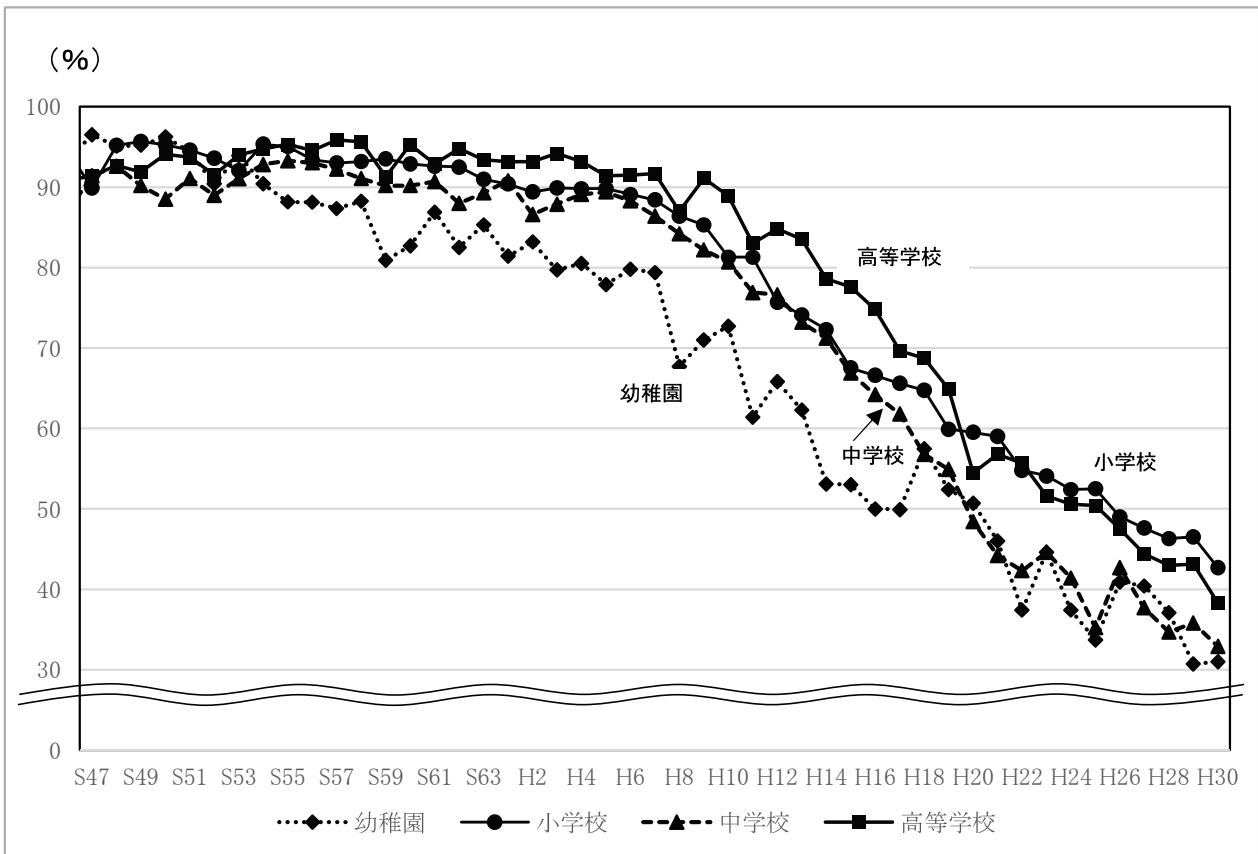
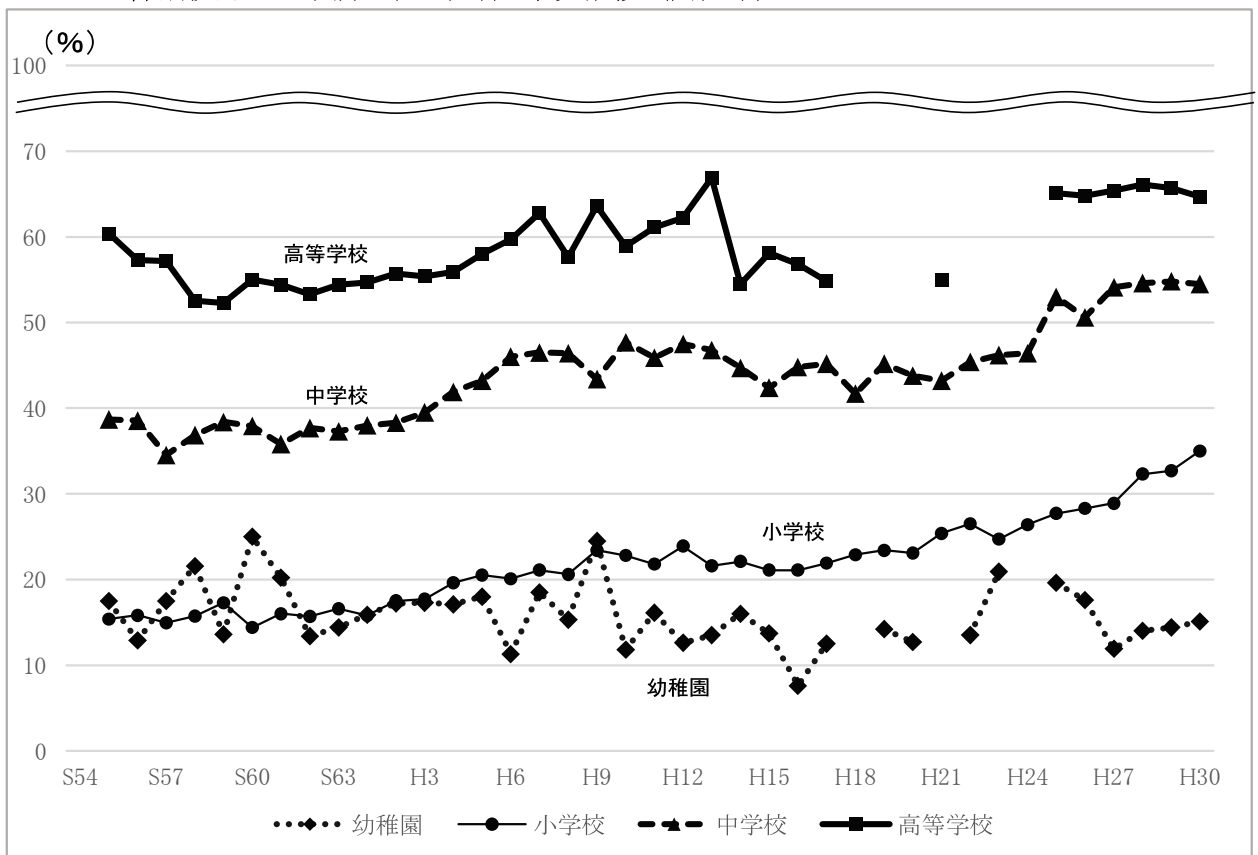


図 12 裸眼視力1.0未満の者の割合 年次推移 (岡山県)



(注1) 「裸眼視力1.0未満の者」は、昭和54年度から調査を実施している。

(注2) グラフが欠けている部分は、標本数が少ない等の理由で、その年の調査結果がない。