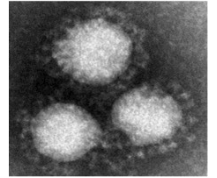


현민 여러분에게 ~ 신종 코로나 바이러스 감염증에 관한 당부 ~

신종 코로나 바이러스란 ?

감염되면 발열이나 인후통, 기침 등의 감기와 같은 증상을 일으키거나, 증상이 심해지면 폐렴을 일으킬 수도 있습니다.

비누로 손을 깨끗이 씻거나, 알코올로 소독하는 것이 효과적입니다.



출전:국립감염증연구소

<현민 여러분에게 메시지>

- 감기나 인플루엔자와 같이 **기침 에티켓, 손씻기** 등의 일반적인 감염병 예방 수칙을 반드시 준수해 주십시오.
- 아래와 같은 증상이 있는 분은 즉시 **신종 코로나 바이러스 진찰상담센터 (뒷면)**로 상담해 주시기를 바랍니다. (이것에 해당이 되지 않더라도 상담 가능합니다.)



◆ 숨막힘 (호흡곤란), 심한 나른함 (권태감), 고열 등의 **심한 증상이 하나라도 있는 경우**

◆ **증증화되기 쉬운 분(※)**으로 발열이나 기침 등의 **비교적 가벼운 기침과 같은 증상이 있는 경우**

※ 고령자, 당뇨병, 심부전, 호흡기 질환(COPD 등) 등의 기저질환이 있는 분이나 투석을 하시는 분, 면역 억제제나 항암제 등을 사용하고 있는 분

◆ 상기 이외의 분으로 발열, 기침 등 **비교적 가벼운 기침과 같은 증상이 계속될 경우** (증상이 4일 이상 계속될 경우는 반드시 상담해 주십시오. 증상에는 개인차이가 있으므로, 심한 증상이라고 생각될 때는 바로 상담해 주세요. 해열제 등을 계속해서 복용해야 할 분도 같습니다.)

- 증상이 있는 분은 일이나 학교를 쉬시고, 외출을 자제해 주십시오.



신종 코로나 바이러스 감염증에 대해서 의심 증세가 있을 때는 상담창구로 연락해 주십시오.

신종 코로나 바이러스 감염증 전화 상담 창구
086-226-7877 FAX 086-225-7283

24시간 대응, FAX 접수 시간은 평일 9시 ~ 17시



오카야마현 마스크트
모뎀치 • 우랏치



오카야마현 보건복지부 건강추진과

신종 코로나 바이러스 진찰 상담 센터 (24시간 대응)

시설명	전화번호		FAX번호	소관 지자체
오카야마시보건소	086-803-1360		086-803-1337	오카야마시
구라시키보건소	086-434-9810		086-434-9805	구라시키시
비젠보건소	086-272-3934		086-271-0317	다마노시, 세토우치시, 기비주오초
비젠보건소 도비지소	0869-92-5180		0869-92-0100	비젠시, 아카이와시, 와케초
빗추보건소	086-434-7072 (9시 ~ 17시까지 대응)	086-434-7024	086-425-1941	소자시, 하야시마초
빗추보건소 이카사지소	0865-69-1675	086-434-7072 (토,일,공휴일은 9시 ~ 17시까지 대응)	0865-63-5750	가자오카시, 이바라시, 아사쿠치시, 사토쇼초, 야카게초
비호쿠보건소	0866-21-2836		0866-22-8098	다카하시시
비호쿠보건소 니미지소	0867-72-5691		0867-72-8537	니미시
마니와보건소	0867-44-2990		0867-44-2917	마니와시, 신조손
미마사카보건소	0868-23-0163		0868-23-6129	쓰야마시, 가가미노초, 구메난초, 미사키초
미마사카보건소 쇼에지소	0868-73-4054		0868-72-3731	미마사카시, 쇼에초, 나기초, 니시아와쿠라손

※ 오카야마시 보건소 및 구라시키시 보건소는 평일 21시 ~ 9시 및 토, 일, 공휴일 17시 ~ 9시는 자동응답 전화기 (일본어만 대응가능)로 연결됩니다. 응답 메시지에 따라서 해 주세요.

※빗추보건소(이카사지소를 포함)및 비호쿠보건소(니미지소를 포함)는 17시~9시는 자동응답전화기로 연결됩니다. 응답 메시지에 따라서 해 주세요.

※ 그 외 보건소는 평일 17시 ~ 9시 및 토, 일, 공휴일은 자동응답 전화기(일본어만 대응가능)로 연결됩니다. 응답 메시지에 따라서 해 주세요.

FAX 접수시간 평일 9시 ~17시입니다.