

# 観光客・その流れと傾向

—平成21年岡山県観光客動態調査報告書—

平成22年8月

岡山県産業労働部観光課

# 目 次

I	調査概要	1
II	調査結果	
1	総観光客数	2
2	県内、県外別の観光客数	3
3	発地別の県外観光客数	3
4	観光地別の観光客数	4
5	利用交通機関別の観光客数	8
6	日帰り及び宿泊旅行別の観光客数	10
7	観光消費額	10
8	岡山県に観光に来たきっかけ	11
III	参考資料	13

# I 調査概要

この調査は、岡山県内の観光地に年間でどれくらいの数の観光客が訪れ、その方々がどのような内容の観光を行ったのかを把握するとともに、暦年比較、傾向分析等を行うことによって今後の観光振興に役立てるために実施している。

調査は、観光施設の入場者数調査や春・夏・秋・冬の季節ごとに各2日間行う実地調査、さらにアンケートはがきによるサンプル調査などから成っており、その結果を基に、年間の観光客数、観光消費額を推計するものである。

その手法は、概ね次のとおりである。

## (1) 総観光客数

観光施設の入場者数、キャンプ場・海水浴場・スキー場の入込客数等を基に、延べ人数で推計。

## (2) 利用交通機関

県内主要観光地（45か所）において、2月・5月・8月・11月の各2日間にわたって実施した実地調査で集めたデータを基に推計。

## (3) 行程・観光消費額

県内主要観光地（46か所）において配布したアンケートを基に推計。

## Ⅱ 調査結果

### 1 総観光客数

平成21年の総観光客数は、23,806千人であり、対前年では4.0%減少した。

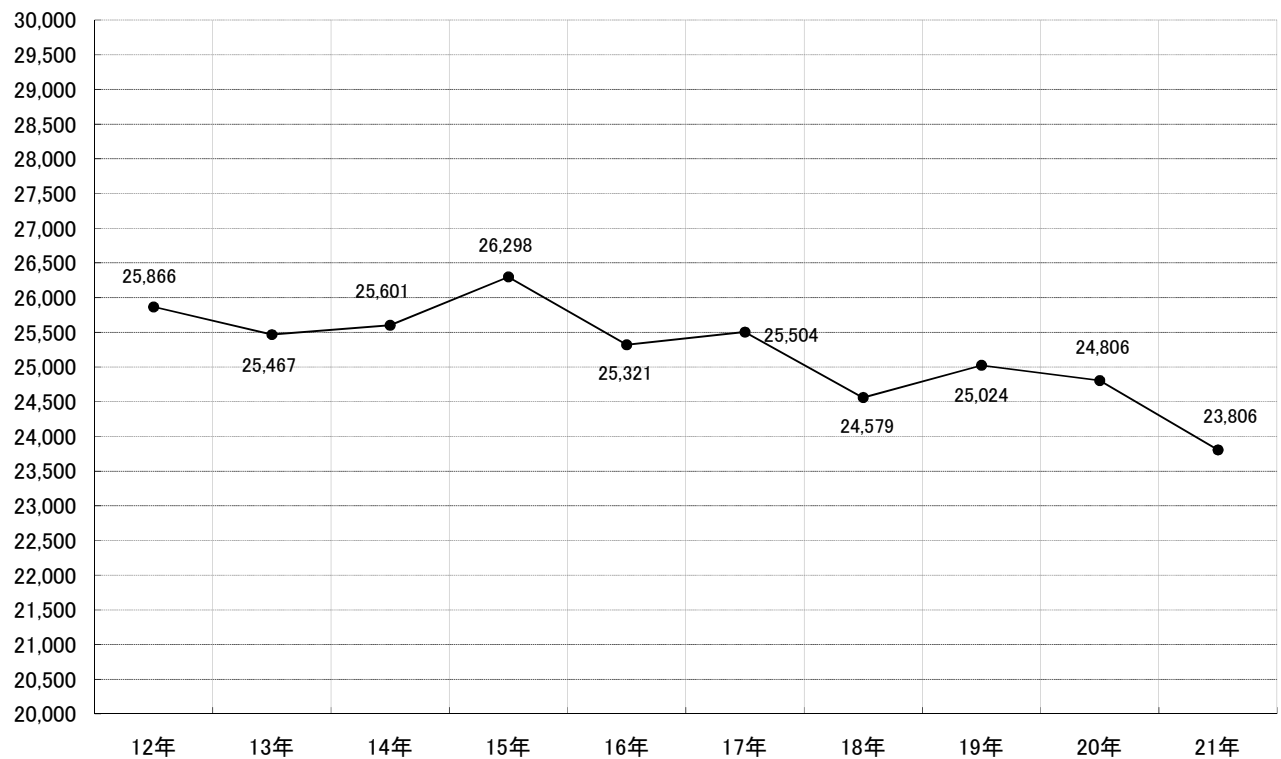
(表1) 総観光客数の推移

(単位：千人、%)

	12	13	14	15	16	17	18	19	20	21
観光客数	25,866	25,467	25,601	26,298	25,321	25,504	24,579	25,024	24,806	23,806
対前年比	99.2	98.5	100.5	102.7	96.3	100.7	96.4	101.8	99.1	96.0

(図1) 総観光客数の推移

(千人)



## 2 県内、県外別の観光客数

前年に比べ、県内観光客、県外観光客ともに減少した。

(表2) 県内、県外別観光客数の推移

(単位：千人、%)

	12	13	14	15	16	17	18	19	20	21
県内観光客	13,996	13,906	13,541	13,217	12,288	12,683	12,082	12,522	12,665	11,966
対前年比	99.3	99.4	97.4	97.6	93.0	103.2	95.3	103.6	101.1	94.5
県外観光客	11,870	11,561	12,060	13,081	13,033	12,821	12,497	12,502	12,141	11,840
対前年比	99.1	97.4	104.3	108.5	99.6	98.4	97.5	100.0	97.1	97.5

総観光客数に対する構成比

(単位：%)

県内観光客	54.1	54.6	52.9	50.3	48.5	49.7	49.2	50.0	51.1	50.3
県外観光客	45.9	45.4	47.1	49.7	51.5	50.3	50.8	50.0	48.9	49.7

## 3 発地別の県外観光客数

近畿、中国からの観光客数が減少した反面、四国、関東などからの観光客数が増加している。なお、県外客のうち近畿、中国、四国からの観光客が約87%と大半を占めている。

(表3) 発地別県外観光客数

(単位：千人、%)

地方別	平成20年		平成21年		対前年比
	観光客数	構成比	観光客数	構成比	
近畿地方	6,182	50.9	5,519	46.6	89.3
中国地方	3,347	27.6	3,250	27.5	97.1
四国地方	1,179	9.7	1,481	12.5	125.6
中部地方	597	4.9	641	5.4	107.4
関東地方	409	3.4	486	4.1	118.8
九州・沖縄	227	1.9	264	2.2	116.3
その他	200	1.6	199	1.7	99.5
計	12,141	100.0	11,840	100.0	97.5

#### 4 観光地別の観光客数

観光客数が多い順に、倉敷美観地区、蒜山高原、玉野・渋川となっている。

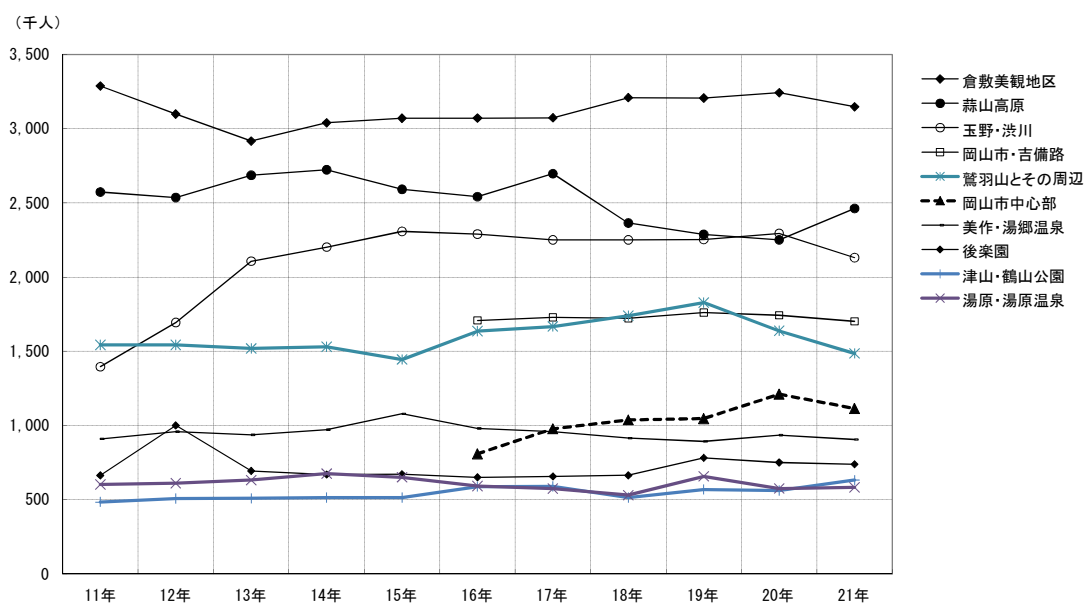
高速道路の料金引き下げの影響で、県北を中心に観光客数が伸びている。なお、倉敷美観地区、鷲羽山とその周辺、岡山市等の観光客数が減少した。

(表4) 主要観光地の観光客数

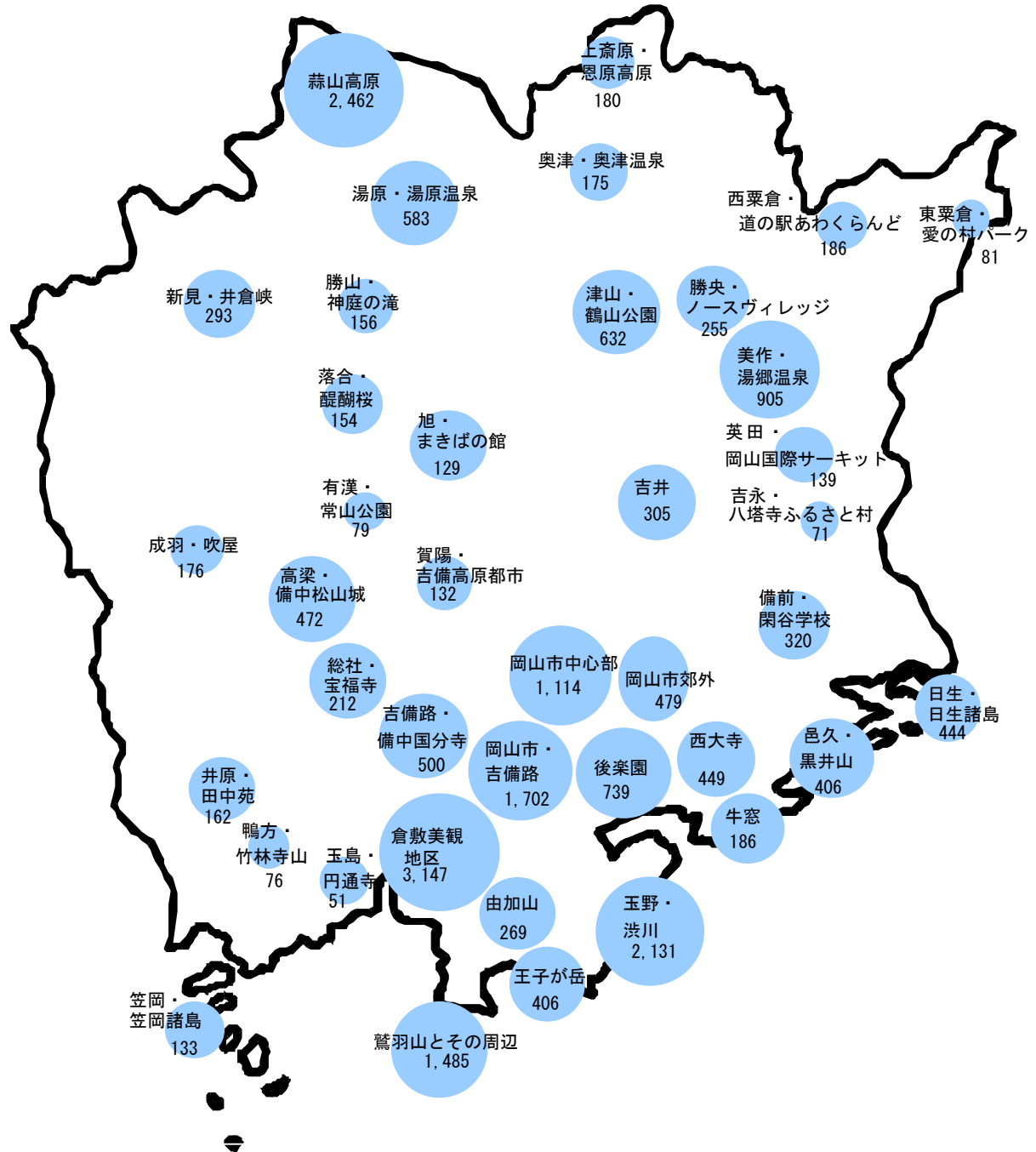
(単位：千人、%)

観光地名	平成20年	平成21年	対前年比
倉敷美観地区	3,242	3,147	97.1
蒜山高原	2,251	2,462	109.4
玉野・渋川	2,294	2,131	92.9
岡山市・吉備路	1,742	1,702	97.7
鷲羽山とその周辺	1,638	1,485	90.7
岡山市中心部	1,211	1,114	92.0
美作・湯郷温泉	935	905	96.8
後楽園	751	739	98.4
津山・鶴山公園	562	632	112.5
湯原・湯原温泉	575	583	101.4

(図2) 主要観光地の観光客数の推移



# 主な観光地別観光客数



(単位：千人)

(表5) 観光地別観光客数の推移

(単位：千人、%)

観 光 地 名	観 光 客 数							平成21年 の 対前年比
	15 年	16 年	17 年	18 年	19 年	20 年	21 年	
後 楽 園	672	651	657	664	782	751	739	98.4
岡 山 市 中 心 部		809	978	1,038	1,046	1,211	1,114	92.0
岡 山 市 ・ 吉 備 路		1,708	1,728	1,722	1,760	1,742	1,702	97.7
岡 山 市 ・ 西 大 寺				271	55	61	449	736.1
岡 山 市 郊 外		257	600	802	803	806	831	103.1
倉 敷 美 観 地 区	3,070	3,071	3,073	3,209	3,206	3,242	3,147	97.1
倉 敷 千 ボ リ 公 園	1,096	1,106	939	844	765	925	-	-
鷲 羽 山 と そ の 周 辺	1,444	1,635	1,667	1,739	1,828	1,638	1,485	90.7
由 加 山	278	262	299	277	278	269	269	100.0
玉 島 ・ 円 通 寺	86	74	68	84	90	76	51	67.1
津 山 ・ 鶴 山 公 園	509	588	589	514	569	562	632	112.5
王 子 が 岳	487	466	479	431	419	361	406	112.5
玉 野 ・ 渋 川	2,308	2,290	2,251	2,251	2,253	2,294	2,131	92.9
笠 岡 ・ 笠 岡 諸 島	162	147	140	138	151	131	133	101.5
井 原 ・ 田 中 苑	247	193	199	204	197	175	162	92.6
吉 備 路 ・ 備 中 国 分 寺	548	553	539	485	521	465	500	107.5
総 社 ・ 宝 福 寺	277	287	270	251	306	298	212	71.1
高 梁 ・ 備 中 松 山 城	609	552	529	507	563	494	472	95.5
成 羽 ・ 吹 屋	160	154	142	162	200	186	176	94.6
有 漢 ・ 常 山 公 園		279	252	115	111	77	79	102.6
新 見 ・ 井 倉 峡		350	345	301	305	301	293	97.3



(単位：千人、%)

観 光 地 名	観 光 客 数							平成21年 の 対前年比
	15 年	16 年	17 年	18 年	19 年	20 年	21 年	
備 前 ・ 閑 谷 学 校		369	348	318	351	355	320	90.1
日 生 ・ 日 生 諸 島	323	299	328	355	348	434	444	102.3
吉 永 ・ 八 塔 寺 ふ る さ と 村	58	62	77	79	66	60	71	118.3
牛 窓	308	296	278	267	244	253	186	73.5
邑 久 ・ 黒 井 山		294	390	403	424	421	406	96.4
吉 井	364	310	287	230	273	257	305	118.7
勝 山 ・ 神 庭 の 滝	200	186	174	156	170	160	156	97.5
落 合 ・ 醍 醐 桜		134	132	136	146	139	154	110.8
湯 原 ・ 湯 原 温 泉	651	592	574	531	657	575	583	101.4
蒜 山 高 原	2,591	2,542	2,697	2,364	2,287	2,251	2,462	109.4
東 粟 倉 ・ 愛 の 村 パ ー ク		164	129	121	100	98	81	82.7
美 作 ・ 湯 郷 温 泉	1,078	980	958	914	893	935	905	96.8
英 田 ・ 岡 山 国 際 サ ー キ ッ ト		170	154	158	144	143	139	97.2
鴨 方 ・ 竹 林 寺 山	149	141	129	117	70	85	76	89.4
奥 津 ・ 奥 津 温 泉	202	208	235	261	199	186	175	94.1
上 齋 原 ・ 恩 原 高 原	215	217	212	143	183	186	180	96.8
勝 央 ・ ノ ー ス ヴ ィ レ ッ ジ		262	267	239	306	281	255	90.7
西 粟 倉 ・ 道 の 駅 あ わ く ら ん ど		266	224	204	188	192	186	96.9
旭 ・ ま き ば の 館		213	217	197	176	140	129	92.1
賀 陽 ・ 吉 備 高 原 都 市		99	102	106	114	108	132	122.2
そ の 他	8,206	2,085	1,848	1,542	1,477	1,543	1,478	
合 計	26,298	25,321	25,504	24,579	25,024	24,806	23,806	96.0

## 5 利用交通機関別の観光客数（観光地への最終利用交通機関）

自家用車利用の観光客が15,898千人と最も多く、全体の66.8%を占めており、次に多いのが観光バス利用の観光客で、5,515千人と全体の23.2%を占めている。

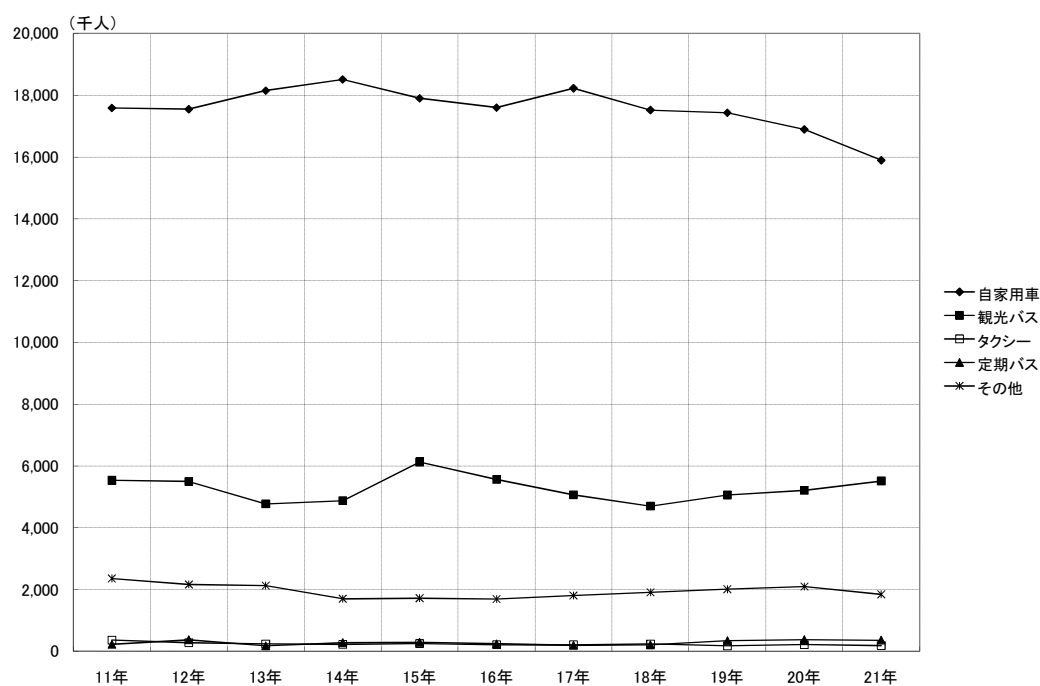
（表6） 利用交通機関別観光客数

（単位：千人、%）

	平成20年		平成21年		対前年比
	観光客数	構成比	観光客数	構成比	
自家用車	16,898	68.1	15,898	66.8	94.1
観光バス	5,213	21.0	5,515	23.2	105.8
定期バス	379	1.5	360	1.5	95.0
タクシー	217	0.9	188	0.8	86.6
その他	2,099	8.5	1,845	7.8	87.9
計	24,806	100.0	23,806	100.0	96.0

※その他：列車・船舶等

（図3） 利用交通機関別観光客数の推移



また、利用交通機関別観光客数において、構成比の約9割を占める自家用車利用者と観光バス利用者を発地別にみると、県外ではいずれも近畿地方からの観光客が一番多く、それぞれ20.6%、30.0%を占めている。

(表7) 自家用車及び観光バス利用者の発地別観光客数

(単位：千人、%)

区分	地方別	平成20年		平成21年		対前年比
		観光客数	構成比	観光客数	構成比	
自 家 用 車	県内	9,375	55.5	9,250	58.2	98.7
	近畿地方	4,117	24.4	3,273	20.6	79.5
	中国地方	2,174	12.9	2,007	12.6	92.3
	四国地方	593	3.5	721	4.5	121.6
	関東地方	215	1.3	210	1.3	97.7
	中部地方	222	1.3	239	1.5	107.7
	九州・沖縄	134	0.8	134	0.8	100.0
	その他	68	0.5	64	0.5	94.7
	計	16,898	100.0	15,898	100.0	94.1
観 光 バ ス	県内	1,791	34.4	1,539	27.9	85.9
	近畿地方	1,455	27.9	1,679	30.4	115.4
	中国地方	843	16.2	909	16.5	107.8
	四国地方	470	9.0	608	11.0	129.4
	関東地方	154	3.0	226	4.1	146.8
	中部地方	316	6.1	336	6.1	106.3
	九州・沖縄	70	1.3	103	1.9	147.1
	その他	114	2.2	115	2.1	101.0
	計	5,213	100.0	5,515	100.0	105.8

※その他：東北・北海道・海外等

## 6 日帰り及び宿泊旅行別の観光客数

全体の6割以上を占めている日帰り客は、前年とほぼ同数であったが、宿泊客は前年に比べ、約1割程度減少した。

(表8) 日帰り及び宿泊旅行別観光客数

(単位：千人、%)

	平成20年		平成21年		対前年比
	観光客数	構成比	観光客数	構成比	
日帰り客	15,734	63.4	15,714	66.0	99.9
宿泊客	9,072	36.6	8,092	34.0	89.2
計	24,806	100.0	23,806	100.0	96.0

なお、岡山県を訪れた観光客の旅行全体の平均宿泊数は1.7泊であり、そのうち県内における平均宿泊数は1.5泊であった。

## 7 観光消費額

総観光消費額は約1,411億円で、観光客数が減少したことや一人あたり平均観光消費額が減少したこと等の影響により、約52億円減少している。

(表9) 総観光消費額及び一人あたり平均観光消費額

	総観光消費額（百万円）			一人あたり平均観光消費額（円）		
	平成20年	平成21年	対前年比	平成20年	平成21年	対前年比
日帰り客	51,053	57,243	112.1%	5,502	5,098	92.7%
宿泊客	95,208	83,863	88.1%	23,994	25,306	105.5%
計	146,261	141,106	96.5%			

※ 総観光消費額は、一人あたり平均観光消費額に観光客実人員を乗じたものである。

## 8 岡山県に観光に来たきっかけ

岡山県に観光に来たきっかけとしては、「前に来て良かったから」が16.6%で最も多く、ついで「家族の希望で」15.9%、「友人・知人の勧めで」の11.7%の順となっている。

(表10) 観光に来たきっかけ

(単位：%)

	構 成 比		増減ポイント
	平成20年	平成21年	
① 前に来てよかったから	17.1	16.6	▲ 0.5
② 家族の希望で	17.8	15.9	▲ 1.9
③ 友人・知人の勧めで	12.4	11.7	▲ 0.7
④ 新聞・雑誌を見て	9.4	9.1	▲ 0.3
⑤ テレビ・ラジオ・インターネット等で	9.0	8.7	▲ 0.3
⑥ 旅行ポスター・パンフレットを見て	5.7	6.5	0.8
⑦ 岡山県の観光・物産展を見て	4.5	6.4	1.9
⑧ 他県の観光にあわせて	2.7	4.1	1.4
⑨ 仕事・家事を兼ねて	3.7	3.1	▲ 0.6
⑩ 旅行代理店の勧めで	2.2	2.3	0.1
⑪ その他	15.4	15.6	0.2
計	100.0	100.0	—



### Ⅲ 参 考 資 料

- (資料 1) 総観光客数の推移 (表)
- (資料 2) " (グラフ)
- (資料 3) 発地別県外観光客数
- (資料 4) 主要有料観光施設等の月別入場者数
- (資料 5) 主な公的宿泊施設等の利用者数
- (資料 6) 主なキャンプ場の入込客数
- (資料 7) 主な海水浴場の入込客数
- (資料 8) 主なスキー場の入込客数 (シーズン集計)
- (資料 9) 指標の年別推移

(資料1) 総観光客数の推移

(単位：千人、%)

	昭和47年 (1972)	48年 (1973)	49年 (1974)	50年 (1975)	51年 (1976)	52年 (1977)	53年 (1978)	54年 (1979)	55年 (1980)	56年 (1981)
総観光客数	18,607	17,895	17,180	16,729	16,386	16,007	16,568	17,752	17,137	17,579
対前年比	140.2	96.2	96.0	97.4	97.9	97.7	103.5	107.1	96.5	102.6

	57年 (1982)	58年 (1983)	59年 (1984)	60年 (1985)	61年 (1986)	62年 (1987)	63年 (1988)	平成元年 (1989)	2年 (1990)	3年 (1991)
総観光客数	17,877	18,393	19,097	19,806	21,517	22,037	25,757	25,106	24,891	25,396
対前年比	101.7	102.9	103.8	103.7	108.6	102.4	116.9	97.5	99.1	102.0

	4年 (1992)	5年 (1993)	6年 (1994)	7年 (1995)	8年 (1996)	9年 (1997)	10年 (1998)	11年 (1999)	12年 (2000)	13年 (2001)
総観光客数	25,136	24,113	24,396	23,997	24,545	27,373	27,256	26,070	25,866	25,467
対前年比	99.0	95.9	101.2	98.4	102.3	111.5	99.6	95.6	99.2	98.5

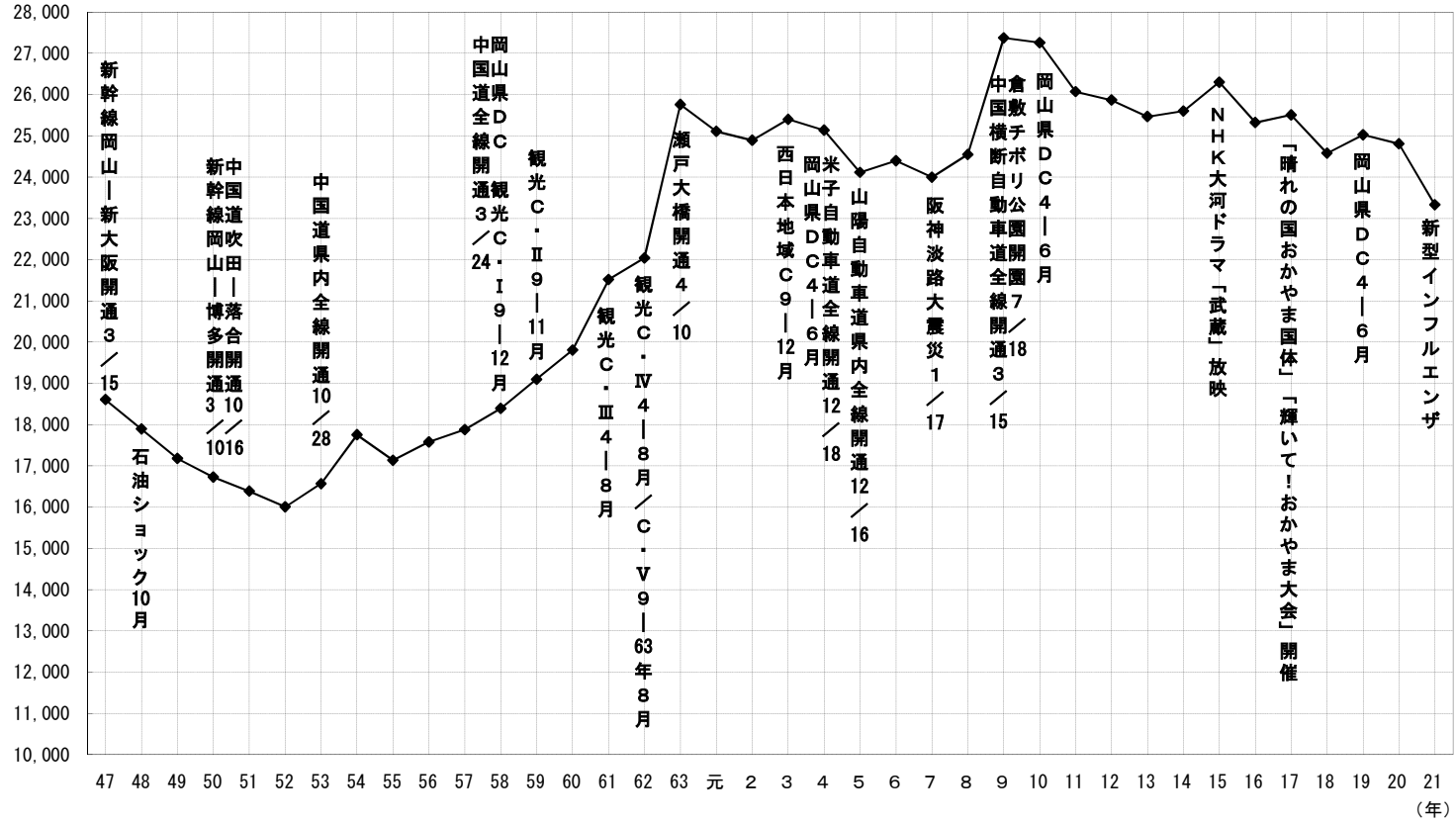
	14年 (2002)	15年 (2003)	16年 (2004)	17年 (2005)	18年 (2006)	19年 (2007)	20年 (2008)	21年 (2009)
総観光客数	25,601	26,298	25,321	25,504	24,579	25,024	24,806	23,806
対前年比	100.5	102.7	96.3	100.7	96.4	101.8	99.1	96.0



(資料2) 総観光客数の推移

(千人)

(注) C = キャンペーン  
DC = デスティネーション キャンペーン



(資料3) 発地別県外観光客数

(単位：千人)

		観光バス	自家用車	その他	合計
中国地方	広島県	504	1,171	192	1,867
	鳥取県	152	459	69	680
	島根県	105	239	39	383
	山口県	148	138	34	320
近畿地方	兵庫県	497	1,956	276	2,729
	大阪府	749	921	194	1,864
	京都府	142	164	36	342
	奈良県	88	87	20	195
	滋賀県	71	63	16	150
	和歌山県	57	34	11	102
	三重県	75	48	14	137
四国地方	香川県	283	395	77	755
	愛媛県	142	159	35	336
	徳島県	84	82	19	185
	高知県	99	85	21	205
関東地方		226	210	50	486
中部地方		336	239	66	641
九州・沖縄		103	134	27	264
その他		115	64	20	199
計		3,976	6,648	1,216	11,840

※その他：東北・北海道・海外等

(資料4) 主要有料観光施設等の月別入場者数(実数)

(単位:人、%)

所在地	施設名	1月	2月	3月	4月	5月	6月	7月	8月	9月	10月	11月	12月	計	対前年比
岡山市	後楽園	48,944	37,030	74,089	94,906	77,364	42,001	38,089	96,207	58,142	71,041	70,521	31,095	739,429	98.5
	県立美術館	0	0	0	4,646	15,495	4,283	13,023	60,797	17,200	18,977	9,376	2,645	146,442	103.3
	R S K バラ園	3,320	6,150	6,290	10,560	53,000	20,570	3,380	3,140	5,030	15,630	9,380	2,810	139,260	96.4
	池田動物園	5,003	6,114	11,237	10,954	18,978	6,668	6,974	14,415	12,056	23,564	9,677	4,484	130,124	113.8
	岡山城	12,462	9,748	16,218	12,761	22,434	11,239	11,555	24,027	23,856	14,649	15,458	8,516	182,923	106.9
	県立博物館	1,499	3,525	3,785	4,074	4,499	2,618	3,272	9,348	3,824	4,017	4,291	829	45,581	100.9
	オリエント美術館	892	1,511	1,450	13,088	40,177	1,673	2,680	2,124	1,365	1,513	2,121	1,329	69,923	255.7
	林原美術館	1,126	1,892	1,494	1,708	2,193	1,656	1,206	6,167	3,603	2,938	2,422	1,364	27,769	113.1
	夢二郷土美術館本館	1,125	1,165	2,091	2,104	3,226	1,932	1,711	2,271	2,501	2,687	2,605	943	24,361	96.6
	吉備路文学館	298	241	365	1,231	322	307	554	648	469	315	238	326	5,314	142.9
	岡山市デジタルミュージアム	3,217	4,276	11,241	9,373	4,744	5,728	3,555	3,881	5,100	3,590	16,314	14,665	85,684	44.3
	半田山植物園	1,200	4,144	5,595	26,576	9,885	3,311	1,533	1,466	2,219	2,922	9,009	2,685	70,545	118.9
	招き猫美術館	1,330	422	460	523	765	304	526	1,170	727	636	590	193	7,646	98.6
たけべの森	51	156	808	18,680	2,581	2,458	2,558	7,118	1,349	884	1,147	121	37,911	100.2	
倉敷市	大原美術館	13,427	14,316	27,464	29,273	38,818	17,991	21,375	39,657	33,965	38,494	30,943	12,993	318,716	97.4
	倉敷市立美術館	10,640	17,333	4,944	5,628	6,279	7,388	15,320	5,933	5,936	6,332	10,501	4,416	100,650	97.0
	倉敷市立自然史博物館	1,956	4,067	2,218	2,146	2,994	2,035	3,327	4,879	3,684	3,226	8,768	1,581	40,881	94.0
	アイビー学館	1,220	960	1,614	1,382	1,979	1,070	950	0	0	0	0	0	9,175	42.1
	倉敷民芸館	760	1,946	1,189	1,001	1,954	559	653	1,139	1,941	889	792	557	13,380	68.6
	倉紡記念館	1,220	960	1,614	1,382	1,979	1,070	1,321	2,268	2,412	2,127	1,743	1,129	19,225	92.7
	日本郷土玩具館	450	646	862	812	926	572	764	1,010	850	958	814	592	9,256	92.3
	大橋家住宅	377	583	1,144	1,069	1,418	594	689	889	1,169	1,354	1,256	522	11,064	89.4
	野崎家旧宅	1,073	4,996	6,326	2,051	3,859	2,818	2,323	1,863	2,295	3,405	4,001	1,174	36,184	90.3
	ライフパーク倉敷 宇宙劇場	2,489	4,328	3,821	3,162	5,271	2,786	8,980	15,586	4,105	6,553	3,083	1,399	61,563	93.6
	ライフパーク倉敷 展示室	2,394	4,295	4,406	4,114	6,754	2,984	8,803	14,960	5,531	9,866	4,196	1,867	70,170	92.7

(単位:人、%)

所在地	施設名	1月	2月	3月	4月	5月	6月	7月	8月	9月	10月	11月	12月	計	対前年比
津山市	津山城	1,382	1,698	6,885	114,360	6,527	2,327	2,327	4,004	4,805	6,540	9,761	2,213	162,829	116.7
	つやま自然のふしぎ館 (津山科学教育博物館)	512	545	940	1,736	1,556	660	1,302	2,269	1,299	1,363	1,083	499	13,764	124.2
玉野市	渋川マリン水族館	3,783	3,689	6,193	8,043	16,857	8,699	7,969	11,796	11,537	14,533	5,091	2,134	100,324	100.2
	おもちゃ王国	15,284	8,632	26,709	43,286	49,213	13,059	17,042	47,319	40,658	20,388	12,409	8,263	302,262	114.5
	渋川動物公園	1,528	1,695	3,175	3,647	5,889	1,844	1,450	3,163	3,570	2,611	1,981	1,128	31,681	118.3
笠岡市	カブトガニ博物館	1,387	1,655	2,954	3,190	5,491	1,714	4,135	10,531	4,463	6,658	4,016	1,791	47,985	122.5
	竹喬美術館	825	1,241	1,252	1,145	1,274	770	827	1,072	888	844	1,061	584	11,783	69.4
井原市	田中美術館	697	612	944	1,239	3,566	3,416	608	828	937	2,129	2,275	498	17,749	72.5
	華鶴美術館	613	508	406	535	616	557	504	353	492	935	2,115	256	7,890	88.9
	中世夢が原	263	327	1,148	852	2,829	1,023	8,578	1,693	1,443	3,083	1,253	323	22,815	83.6
	美星天文台	337	564	445	340	560	178	750	1,974	1,173	1,374	650	469	8,814	111.5
高梁市	備中松山城	976	1,229	2,606	3,973	5,099	2,159	1,882	3,780	5,086	3,778	4,808	1,392	36,768	61.2
	武家屋敷・旧折井家	254	342	962	1,109	1,598	743	590	1,231	1,823	1,346	2,344	762	13,104	105.4
	頼久寺庭園	454	427	1,368	1,732	3,040	1,635	964	1,397	2,414	2,314	3,388	850	19,983	86.7
	朝霧温泉 ゆ・ら・ら	6,379	5,352	7,864	6,425	9,023	6,706	9,670	16,992	7,819	5,797	6,088	4,838	92,953	84.8
	広兼邸	471	1,136	1,690	2,416	4,900	2,891	2,202	3,208	4,029	4,064	5,593	1,272	33,872	101.6
	吹屋ふるさと村郷土館	324	797	998	1,241	2,787	1,896	1,332	1,860	2,336	2,416	3,315	986	20,288	97.1
	民俗資料館ヘンカラ館	261	766	830	1,190	2,608	1,831	1,324	1,850	2,098	2,284	3,252	915	19,209	98.6
	吉岡銅山笹畝坑道	282	895	1,019	1,478	3,327	1,992	1,530	2,444	2,608	2,426	3,168	872	22,041	97.8
	成羽町美術館	689	915	746	1,102	1,798	1,511	1,030	1,507	1,672	3,291	6,422	440	21,123	81.1
吉備川上ふれあい漫画美術館	658	869	1,260	877	1,904	776	1,473	2,974	1,887	1,048	1,092	474	15,292	100.8	
新見市	井倉洞	674	828	2,094	2,452	8,358	3,010	5,358	17,667	8,605	4,153	4,894	905	58,998	93.0
	新見千屋温泉いぶきの里	11,004	11,218	7,955	6,903	10,889	6,702	7,728	12,329	9,506	7,649	8,094	6,997	106,974	94.6
	満奇洞	179	306	729	902	2,589	1,366	2,217	5,488	2,863	1,383	1,168	388	19,578	106.0
	新見美術館	117	169	354	509	1,746	4,012	3,632	859	1,431	959	6,563	4,551	24,902	184.6
備前市	特別史跡旧閑谷学校	4,472	3,287	6,852	11,042	14,371	6,058	3,637	5,166	6,931	14,923	59,415	4,078	140,232	85.5
	岡山県備前陶芸美術館	813	845	1,267	1,260	1,548	1,004	799	1,825	1,762	2,252	2,325	642	16,342	97.2
瀬戸内市	牛窓海遊文化館	382	385	1,382	457	949	902	516	591	859	689	853	343	8,308	93.5
	夢二生家・少年山荘	834	1,054	1,349	1,665	2,317	1,433	1,281	1,137	1,797	1,738	1,995	649	17,249	95.8
	備前おさふね刀剣の里	1,410	1,357	1,880	1,690	2,926	2,126	1,756	2,708	3,280	2,841	3,118	1,209	26,301	96.1

(単位:人、%)

所在地	施設名	1月	2月	3月	4月	5月	6月	7月	8月	9月	10月	11月	12月	計	対前年比
赤磐市	ドイツの森クローネンベルク	5,296	6,893	18,247	31,228	48,625	9,523	10,153	24,709	32,640	27,554	14,587	5,111	234,566	126.2
真庭市	神庭の滝自然公園	937	1,646	3,826	4,551	7,569	3,989	5,191	10,201	7,381	8,043	18,226	1,370	72,930	92.5
	下湯原温泉ひまわり館	2,875	2,679	2,963	4,445	5,224	3,959	3,982	6,824	4,728	4,304	3,631	2,276	47,890	109.7
	足 温 泉	5,265	4,480	4,331	4,436	5,281	3,599	3,543	4,916	4,309	4,038	4,316	3,924	52,438	101.9
	蒜山ホースパーク	71	62	483	747	2,196	706	1,233	4,268	2,161	1,378	826	150	14,281	117.2
	津黒いきものふれあいの里	111	39	171	249	985	609	1,426	3,614	1,075	944	360	25	9,608	105.2
美作市	武蔵資料館	508	641	903	1,065	1,470	2,595	1,095	1,044	1,305	1,209	1,814	724	14,373	90.1
	クアガーデン武蔵の里	4,578	3,678	5,069	8,772	5,534	4,017	7,642	13,701	4,696	3,071	2,925	3,023	66,706	97.8
	湯郷鷺温泉館	25,541	19,397	21,610	18,694	22,183	15,948	16,137	22,865	21,024	18,181	18,841	17,752	238,173	102.0
	現代玩具博物館・オルゴール夢館	301	461	920	693	1,880	926	1,283	1,857	2,003	1,539	1,341	494	13,698	79.6
浅口市	岡山天文博物館	535	676	613	742	1,270	700	1,452	2,635	1,404	1,194	576	472	12,269	97.1
矢掛町	矢掛本陣	675	493	739	823	1,176	696	434	595	1,015	947	1,847	331	9,771	104.9
	やかげ郷土美術館	1,617	1,895	1,559	1,476	1,598	1,354	1,461	1,298	1,711	2,154	3,822	1,241	21,186	98.1
鏡野町	クアガーデンこのか	5,583	5,342	3,381	2,650	4,842	2,822	3,243	5,751	3,995	3,237	4,273	3,055	48,174	103.5
奈義町	奈義町現代美術館	1,182	1,082	1,797	2,397	2,913	1,099	1,123	1,731	2,622	1,670	1,432	768	19,816	108.4
	なぎビカリアミュージアム	147	221	647	1,056	2,172	468	860	2,097	1,074	1,232	1,257	174	11,405	89.3

## (資料5) 主な公的宿泊施設等の利用者数(実数)

(単位:人、%)

市町村	施設名	平成20年	平成21年	前年比
岡山市	サン・ピーチOKAYAMA	17,200	17,022	99.0
	ピュアリティまきび	13,238	12,849	97.1
	サンタケベ	2,205	1,655	75.1
倉敷市	国民宿舎良寛荘	35,654	35,731	100.2
	国民宿舎王子が岳	12,406	11,771	94.9
	倉敷ユースホステル	3,330	2,641	79.3
	鷲羽山ユースホステル	2,290	2,354	102.8
	倉敷勤労総合福祉センター山陽ハイツ	38,514	19,908	51.7
	国民年金保養センターしもついで	20,170	0	0.0
津山市	津山スポーツロッジ弥生荘	3,139	2,552	81.3
	ウッディハウス加茂	3,819	3,079	80.6
玉野市	ダイヤモンド瀬戸内マリンホテル	79,215	70,733	89.3
井原市	星の郷アクティブヴィラ	1,240	1,088	87.7
総社市	国民宿舎 サンロード吉備路	168,493	163,989	97.3
	サントピア岡山総社	48,695	9,548	19.6
高梁市	高梁市サイクリングターミナル神原荘	5,384	5,030	93.4
	元仲田邸くらやしき	3,649	4,514	123.7
	ラ・フォーレ吹屋	16,624	17,128	103.0
新見市	草間自然休養村カルスト山荘	3,334	4,007	120.2
	かれんふえると	913	905	99.1
	休養宿泊施設大佐山荘	286	131	45.8
	大日高原ビジターハウス	895	814	90.9
	みどりの館	7,235	25,109	347.0
瀬戸内市	岡山いこいの村	71,390	68,221	95.6
赤磐市	布都美林間学校	2,299	1,919	83.5
	リゾートハウスこれさと	429	285	66.4
真庭市	休暇村蒜山高原	70,210	68,909	98.1
	ホテル蒜山ヒルズ	9,454	9,101	96.3
	和みの湯 真庭市営津黒高原荘	6,524	6,603	101.2
美作市	武蔵の里五輪坊	13,440	9,564	71.2
	こぶしの里後山	3,642	3,317	91.1
	作東バレンタインホテル	33,551	31,228	93.1
	大芦高原温泉雲海	17,312	16,245	93.8
和気町	ロマンツェ	10,651	8,268	77.6
	和気鶉飼谷温泉	12,577	10,603	84.3
早島町	岡山テルサ	7,770	6,908	88.9
新庄村	山の駅あじわいの宿新庄	791	322	40.7
鏡野町	国民宿舎いつき	18,729	17,251	92.1
	越畑ふるさとセンター	412	0	0.0
西粟倉村	国民宿舎あわくら荘	8,308	7,994	96.2
吉備中央町	ラーバニスト小森の里	3,687	5,012	135.9

## (資料6) 主なキャンプ場の入込客数(実数)

(単位:人、%)

所在地	キャンプ場名	平成20年	平成21年	前年比
岡山市	犬島	2,708	2,573	95.0
	建部家族旅行村	2,335	2,283	97.8
津山市	黒木	8,453	14,266	168.8
	奥津川ラビンの里	3,079	3,087	100.3
井原市	経ヶ丸グリーンスポーツ	8,066	5,076	62.9
	経ヶ丸オートキャンプ場	6,385	6,600	103.4
	観音農村広場	2,509	1,680	67.0
高梁市	高梁自然公園	1,365	1,178	86.3
	弥高山	3,443	1,582	45.9
	西山高原	3,194	3,332	104.3
新見市	大佐山オートキャンプ場	7,479	9,409	125.8
瀬戸内市	サンビーチ前島	1,022	1,048	102.5
赤磐市	吉井竜天オートキャンプ場	8,419	8,718	103.6
真庭市	蒜山高原キャンプ場	16,120	16,958	105.2
	津黒高原オートキャンプ場	2,622	2,440	93.1
美作市	津谷キャンプ場	1,969	1,909	97.0
	コテージ村	4,184	4,965	118.7
	大芦高原	2,362	2,096	88.7
浅口市	藤波池	3,051	3,346	109.7
鏡野町	のとり原	6,612	6,838	103.4
	星の里キャンプビレッジ	3,381	2,943	87.0
	恩原高原オートキャンプ場	3,247	3,212	98.9
吉備中央町	チロリン村	5,530	6,200	112.1
	小森	2,411	1,869	77.5
	湯の瀬温泉郷	1,552	1,443	93.0
	吉備青少年自然の家	10,493	9,233	88.0

(資料7) 主な海水浴場の入込客数(実数)

(単位:人、%)

海水浴場		平成20年	平成21年	前年比
岡山市	宝伝	14,300	7,770	54.3
	犬島	3,089	2,263	73.3
倉敷市	沙美	50,000	18,000	36.0
玉野市	渋川	91,000	76,000	83.5
	出崎	10,987	7,661	69.7
笠岡市	白石島	9,300	7,800	83.9
	真鍋島	2,000	-	-
備前市	外輪	3,000	3,000	100.0
	宮の下	480	450	93.8
瀬戸内市	牛窓	14,092	3,148	22.3
	西脇	16,464	7,588	46.1

(資料8) 主なスキー場の入込客数(実数)

(単位:人、%)

スキー場		平成20年次	平成21年次	前年比
新見市	いぶきの里	39,369	31,643	80.4
真庭市	ベアバレー	12,216	16,048	131.4
	上蒜山	8,165	3,384	41.4
	津黒高原	4,304	2,451	56.9
鏡野町	恩原高原	58,220	56,742	97.5
西粟倉村	大茅	7,903	6,876	87.0

(注) 入込客数は、平成20年から平成21年にかけてのシーズン集計である。



## (資料9) 指標の年別推移

(単位：千人、%)

項 目		平成13年	平成14年	平成15年	平成16年	平成17年	平成18年	平成19年	平成20年	平成21年
総観光客数 (対前年比)		25,467 ( 98.5 )	25,601 ( 100.5 )	26,298 ( 102.7 )	25,321 ( 96.3 )	25,504 ( 100.7 )	24,579 ( 96.4 )	25,024 ( 101.8 )	24,806 ( 99.1 )	23,806 ( 96.0 )
県内・県外別 観光客数	県内客数 (対前年比)	13,906 ( 99.4 )	13,541 ( 97.4 )	13,217 ( 97.6 )	12,288 ( 93.0 )	12,683 ( 103.2 )	12,082 ( 95.3 )	12,522 ( 103.6 )	12,665 ( 101.1 )	11,966 ( 91.5 )
	県外客数 (対前年比)	11,561 ( 97.4 )	12,060 ( 104.3 )	13,081 ( 108.5 )	13,033 ( 99.6 )	12,821 ( 98.4 )	12,497 ( 97.5 )	12,502 ( 100.0 )	12,141 ( 97.1 )	11,840 ( 97.3 )
利用交通機関別 観光客数	観光バス (対前年比)	4,771 ( 86.8 )	4,878 ( 102.2 )	6,131 ( 125.7 )	5,565 ( 90.8 )	5,068 ( 91.1 )	4,698 ( 92.7 )	5,058 ( 107.7 )	5,213 ( 111.0 )	5,515 ( 105.8 )
	自家用車 (対前年比)	18,152 ( 103.4 )	18,514 ( 102.0 )	17,903 ( 96.7 )	17,603 ( 98.3 )	18,229 ( 103.6 )	17,522 ( 96.1 )	17,436 ( 99.5 )	16,898 ( 96.4 )	15,898 ( 94.1 )
	定期バス (対前年比)	179 ( 48.0 )	281 ( 157.0 )	292 ( 103.9 )	244 ( 83.6 )	194 ( 79.5 )	210 ( 108.2 )	341 ( 162.4 )	379 ( 180.5 )	360 ( 95.0 )
	タクシー (対前年比)	239 ( 85.4 )	227 ( 95.0 )	252 ( 111.0 )	214 ( 84.9 )	209 ( 97.7 )	240 ( 114.8 )	177 ( 73.8 )	217 ( 90.4 )	188 ( 86.6 )
	その他 (対前年比)	2,126 ( 98.2 )	1,701 ( 80.0 )	1,720 ( 101.1 )	1,695 ( 98.5 )	1,804 ( 106.4 )	1,909 ( 105.8 )	2,012 ( 105.4 )	2,099 ( 110.0 )	1,845 ( 87.9 )
日帰り・宿泊別 観光客数	日帰り客数 (対前年比)	16,270 ( 103.1 )	15,846 ( 97.4 )	16,274 ( 102.7 )	15,532 ( 95.4 )	16,129 ( 103.8 )	15,891 ( 98.5 )	16,915 ( 106.4 )	15,734 ( 93.0 )	15,714 ( 99.9 )
	宿泊客数 (対前年比)	9,197 ( 91.1 )	9,755 ( 106.1 )	10,024 ( 102.8 )	9,789 ( 97.7 )	9,375 ( 95.8 )	8,688 ( 92.7 )	8,109 ( 93.3 )	9,072 ( 111.9 )	8,092 ( 89.2 )
総観光消費額 (百万円)	日帰り客 (対前年比)	69,761 ( 90.6 )	59,201 ( 84.9 )	51,511 ( 87.0 )	52,242 ( 101.4 )	54,331 ( 104.0 )	60,050 ( 110.5 )	56,939 ( 94.8 )	51,053 ( 89.7 )	57,243 ( 112.1 )
	宿泊客 (対前年比)	78,898 ( 82.2 )	85,334 ( 108.2 )	89,390 ( 104.8 )	88,261 ( 98.7 )	87,270 ( 98.9 )	93,364 ( 107.0 )	91,381 ( 97.9 )	95,208 ( 104.2 )	83,863 ( 88.1 )
	計 (対前年比)	148,659 ( 85.9 )	144,535 ( 97.2 )	140,901 ( 97.5 )	140,503 ( 99.7 )	141,601 ( 100.8 )	153,414 ( 108.3 )	148,320 ( 96.7 )	146,261 ( 98.6 )	141,106 ( 96.5 )
一人当たり平均 観光消費額 (円)	日帰り客 (対前年比)	8,547 ( 87.9 )	6,912 ( 80.9 )	6,109 ( 88.4 )	6,223 ( 101.9 )	6,333 ( 101.8 )	5,935 ( 93.7 )	6,463 ( 108.9 )	5,502 ( 85.1 )	5,098 ( 92.7 )
	宿泊客 (対前年比)	24,533 ( 93.2 )	23,883 ( 97.4 )	23,812 ( 99.7 )	23,984 ( 100.7 )	23,272 ( 97.0 )	25,920 ( 111.4 )	27,894 ( 107.6 )	23,994 ( 86.0 )	25,306 ( 105.5 )

観光客・その流れと傾向

－平成21年岡山県観光客動態調査報告書－

平成22年8月発行

岡山県産業労働部観光課

〒700-8570 岡山市北区内山下2-4-6

TEL : (086) 226-7384 FAX : (086) 224-2130

本報告書は岡山県観光課ホームページにも掲載しています。

[http://www.pref.okayama.jp/soshiki/kakuka.html?sec\\_sec1=46](http://www.pref.okayama.jp/soshiki/kakuka.html?sec_sec1=46)