

ふるさと岡山から皆様へ!

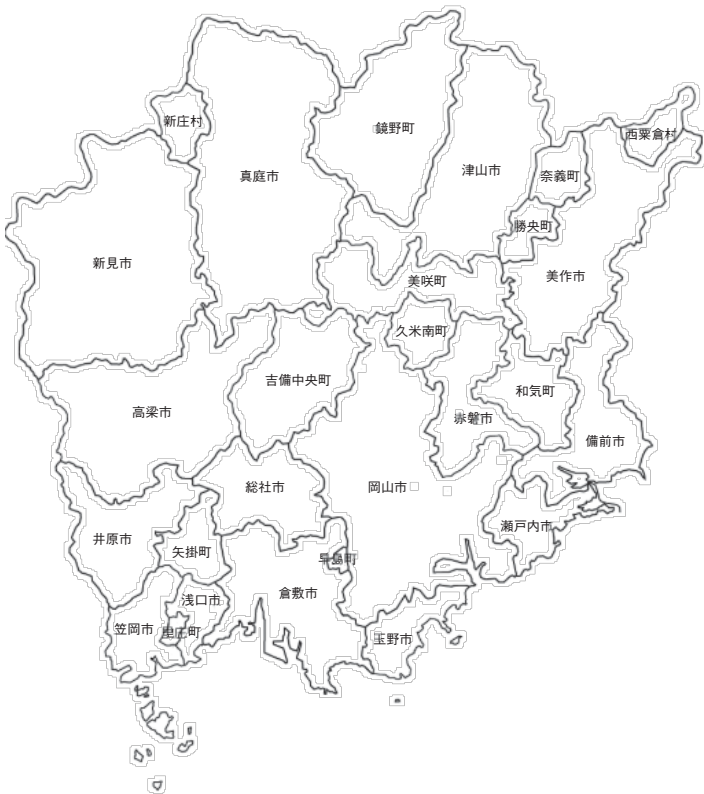
～市町村から寄せられたふるさと情報～

東京岡山県人会



岡山後楽園

発行者：東京岡山県人会
〒102-0093
東京都千代田区平河町2-6-3
都道府県会館10階
岡山県東京事務所内
TEL 03-5212-9080
FAX 03-5212-9083



12月に発行する会報では、例年9月に開催の東京岡山県人会総会・岡山県人の集いの様子などを皆様にお届けしていましたが、今年も、新型コロナウイルスの感染拡大を防止するため、総会・集いを中止いたしました。集いでは、岡山県内の市町村から出展ブースやステージ上で皆様にご報告の情報をお届けしていましたが、中止となった今年は、この会報を通じて県内全市町村（27市町村）から寄せられた情報を皆様にお届けします。

岡山市

岡山市への移住施策のご案内

岡山市にUターンしたい、若しくは移り住みたい方、いらっしゃいませんか。岡山市の移住支援施策をご紹介します。

①就職転職活動の交通費補助

東京圏（東京都、神奈川県、埼玉県、千葉県）にお住まいの方が、就職・転職のために岡山市内の企業へ面接をする際、新幹線又は飛行機利用に要する往復交通費の半額（上限16000円）を補助します。受付は令和3年3月15日まで。

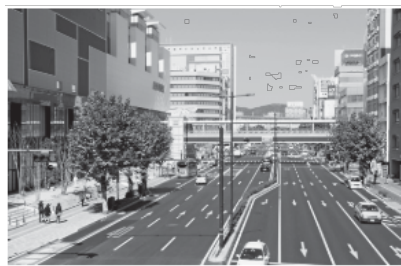
②家賃補助

対象の民間賃貸住宅をご利用で、家賃（最大6か月分）、賃貸借契約時に支払った仲介手数料・家賃保証保険料の一部を補助金（最大29・4万円）として支給します。敷金・礼金は必要ありません。（※再契約時や退去時に費用が必要となる場合もあります。）

③移住支援金

東京圏から岡山市に移住し、岡山県が開設するマッチングサイトに移住支援金の対象として掲載する求人に就業した方、又は起業支援金の交付決定を受けた方を対象に移住支援金（単身で移住した世帯・60万円、2人以上で移住した世帯100万円）を交付します。

支援制度の詳細については、岡山市移住情報



岡山市中心部

サイト「おかやま生活」でご確認いただくか、岡山市移住定住支援室（086-803-1335）までお問い合わせください。

倉敷市

くらしき移住宣伝大使でPRを

こんにちは。倉敷市くらしき移住定住推進室です。

倉敷美観地区、瀬戸大橋や児島ジーンズストリート、玉島のレトロな商店街、水島コンビナートの夜景、真備の小田川沿いのどかな風景、ここでは書ききれない、魅力いっぱいのお倉敷。東京の方にも、こうした豊かな倉敷の暮らしに興味を持って欲しい。ぜひ、倉敷に来て、一緒にまちを盛り上げて欲しい。

そんな思いで、「くらしきで暮らす」のfacebookやInstagramでの情報発信を行っています。また、1泊千円で泊まれる「倉敷・流域お試し住宅」や東京23区から移住する方への移住支援金、渋谷にある「くらしき移住・就労サポートデスク」の運営、就職活動の交通費



倉敷美観地区

補助等、様々な移住施策を行っています。

中でも、県外で活躍をされている倉敷ゆかりの方に、移住先としての倉敷の魅力をPRしていた「くらしき移住宣伝大使」には、約50名の方に登録いただいております。

東京岡山県人会のみなさま、「くらしき移住宣伝大使」に、同封のリーフレットにてぜひ、ご応募をお願いします。また、倉敷の応援を今後ともよろしくお願いします。

津山市

津山COME ON! キャンペーン

津山市では、津山の特産品や宿泊券などが抽選で当たる「津山COME ON! キャンペーン」を実施中です。

このキャンペーンは、誰でも応募できる「Aコース」と、ミッションをクリアして応募する「Bコース」があり、総額2000万円分の景品をご用意しています。

マスキングの着用などの新しい生活様式」を意識した旅のエチケットを守りながら、宿泊等のミッションをクリアして、是非ご応募下さい。詳しくは、専用サイトをご覧下さい。



https://www.tsuyamakotabi.com/tsuyamacomeon/
問合せ先：(公社)津山市観光協会 電話番号：0868-22-3310

玉野市

宇野港開港90周年

宇野港は、岡山県唯一のクルーズ客船が寄港する港です。昭和5(1930)年に県内で初めて外国船が入港できる港として開港し、令和2(2020)年に開港90周年を迎えました。

宇野港といえは、瀬戸内国際芸術祭の会場のひとつであり、瀬戸内海に浮かぶ美しい島々への玄関口としても多くの人に活用されています。

また、現在は感染症の影響により、クルーズ客船の寄港は減少しておりますが、平時には年間を通じて多くのクルーズ客船や練習船などが入港し、普段あまり目にする事のない船を間近で見ることができるようほか、入港時には様々な歓迎のおもてなしを行っています。

90周年を迎えた宇野港では、この度、宇野港を中心とした賑わいの創出を目的として、「宇野港開港90周年記念式典」等の各種イベントを実施。イベント当日は、瀬戸内地域を拠点に活動するアイドルグループ「STU48」の劇場船「STU48号」が停泊し、メンバーによるステージパフォーマンスや、講演会、キャンプナイトなどで節目を祝いました。

開港から90年が経ち、年月の流れとともに、その役割は徐々に変化していますが、瀬戸内の玄関口としての魅力をこれからも発信していきます。



宇野港開港90周年記念イベントの様子

笠岡市

知ってる!?笠岡が日本遺産に!

笠岡市と香川県の丸亀市、土庄町、小豆島町は、2019年5月に「知ってる!? 悠久の時間が流れる石の島々海を越え、日本の礎を築いたせとうち備讃諸島」という石の島のストーリーが日本遺産に認定されました。

瀬戸内備讃諸島の花崗岩と、石切り技術は長きにわたり日本の建築文化を支えてきました。日本の近代化を象徴する日本銀行本店本館などの西洋建築、また古くは近世城郭の代表である大坂城の石垣など、日本のランドマークとなる建築物がここから切り出された石で築かれています。笠岡諸島の有人島6島、高島、白石島、北木島、真鍋島、飛島、六島には今もなお石にまつわる信仰、生活文化、芸能などが残っています。各島は橋を一切有さず純粹に離島の風土を残しており、それぞれ、独特な島時間が流れています。

また、2019年のニューヨーク・タイムズで、行くべき旅行先の第7位に瀬戸内の島々が選ばれました。瀬戸内が世界で評価をいただけていることを大変誇りに思います。

岡山県に帰省等でお戻りになられた際は、新型コロナウイルス感染症に十分に留意し、笠岡市で悠久の島時間をお楽しみください。



北木島の丁場

井原市

世界に誇る星空を目指して

現在、井原市では、国際ダークスカイ協会による「星空保護区・コミュニティ部門」へのアジア初の認定を目指しています。これは、光害の影響のない、暗く美しい夜空を保護・保存するための優れた取組を称える制度で、星空版の世界遺産といわれています。

「晴れの国」と呼ばれる岡山県は、晴天率の高さに加え大気安定しているため、天体観望に適していると言われています。その中でも特に本市美星町は、国内で初めて光害防止条例を制定し、美しい星空を守るために先駆的に取り組んできました。

この度の認定申請にあたって、パナソニック社の協力により上方向に光が漏れない星空に優しい屋外照明器具が完成し、現在取替工事を進めているところです。

星空保護区の認定を受けることは、星空保護



「星空に優しい照明」が設置された様子 (パナソニック社提供)

のみならず、エネルギー削減・自然環境保護の観点からSDGsにも繋がるものであり、市民や本市出身の方々のふるさとへの自信や誇り、愛着へと結びつくものと期待しています。また、「星空観光（アストロツーリズム）の促進」で、美星町の星空をきっかけに、多くの方々に井原市へ足を運んでいただきたいと思えます。

総社市

総社市の魅力を全国に発信！

総社市は「全国屈指の福祉文化先駆都市」を目指し、「子育て王国そうじゃ」、「障がい者千五百人雇用」、「ひきこもり支援」などの福祉施策を通じて、市民にやさしいまちづくりを実現しています。全国的にも話題になった「総社デニムマスク」は障がい者就労事業所で製造・販売を行うことで、コロナ禍でのマスク需要への対応を行いつつ、雇用の賃金向上に大きく貢献しています。

また市のマスコットキャラクター「チュッピー」のファンクラブを立ち上げ、新型コロナウイルスの影響下で結婚された二人を元気づけるため「チュッピー」から全国のカップルにウエディングカードをお



総社市のマスコットキャラクター「チュッピー」

送りしております。市中央部を流れる高梁川からの豊かな水で育った安全でおいしいお米は、ふるさと納税の返礼品として、大変人気となっています。総社市の特色のある政策と、自慢のお米をふるさと納税で応援してください。

高梁市

日本遺産 ジャパンレッド発祥の地

高梁市成羽町に位置する吹屋地域のストーリー、「ジャパンレッド」発祥の地―弁柄と銅の町・備中吹屋―が令和2年6月19日に日本遺産に認定されました。吹屋の「赤い町並み」と「歴史溢れる文化財」を、ぜひ見に来てください。詳しいストーリーや文化財などは高梁市ウェブ



「ジャパンレッド」に彩られた吹屋の街並み

サイトをご覧ください。

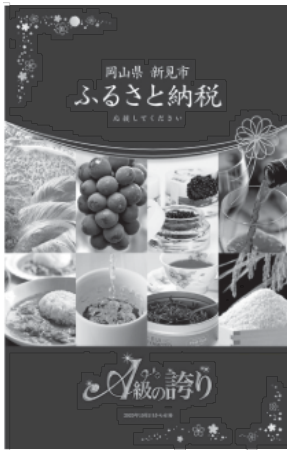
ストーリーの概要

標高約500mの高原上に忽然と出現する「赤い町並み」。かつて国内屈指の弁柄と銅生産で繁栄した鉢山町・吹屋です。吹屋で生産された赤色顔料の弁柄は全国に流通し、杜寺などの建築や九谷焼・伊万里焼や輪島塗等、日本を代表する工芸品を鮮やかに彩り、日本のイメージカラーである「ジャパンレッド」を創出しました。富を得た商人たちは赤い瓦と弁柄で彩色された格子で家々を飾り、今も残る町並みは、独特の景観を醸し出し、訪れる多くの人々を魅了しています。また周辺には、弁柄工場跡や銅山跡等も残り、「ジャパンレッド」を創出した往時の繁栄を偲ばせています。

新見市

ふるさと納税で応援してください

ふるさと納税制度により、多くの皆様からご寄附をいただき、心からお礼を申し上げます。本市では、ふるさと納税サイト「さとふる」に加え、10月から「ふるさとチョイス」が利用できるようになりました。返礼品として、日本最古の蔓牛の系統を継ぐ黒毛和種「千屋牛」や、大粒で甘みと酸味のバランスに優れた「ピオー



新見市ふるさと納税リーフレット(表紙)

ネ」、市内で育てたチヨウザメの卵で作った「キャビア」、市内産のぶどうを使った「ワイン」など、さまざまな特産品をご用意しております。

また、寄附金の使いみちをリニューアルしました。新たな使いみち「地域応援」は、地域課題の解決や地域の特長を活かした取組を支援するもので、応援する地域を、市街地、北部、東部、南部、大佐、神郷、哲多、哲西から選択できます。ぜひ、出身地域やゆかりの地域の応援をよろしく願います。なお、この使いみちを選択された場合、市からの返礼品(特産品)送付はありません。

今後、皆様からいただいた寄附金は、人と地域が元気なまちづくりの推進と本市の更なる発展のため、さまざまな施策に活用してまいりますので、引き続きご支援をお願いします。

備前市

映画「ハルカの陶」DVD販売

岡山県の伝統的工芸品「備前焼」をテーマとした映画「ハルカの陶」(2019年公開)のDVDが9月2日より販売開始しました。

東京でのOL人生を一変させ、備前焼づくりの夢に向かって奮闘する主人公「小山はるか」を演じるのは、本作が映画初主演となった女優



映画「ハルカの陶」DVD販売開始

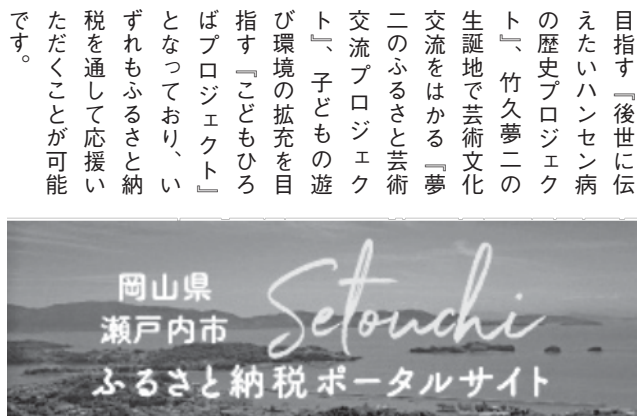
「奈緒」。迫力ある窯焚きの映像を織り交ぜ、素朴で奥深い備前焼の魅力とその土地に生きる人々の夢と情熱が描かれた作品です。ぜひ、ご覧ください。

瀬戸内市

瀬戸内市のふるさと納税が充実!

瀬戸内市では令和2年8月27日より、ふるさと納税の特設サイトをリニューアルいたしました。特設サイトでは4つのプロジェクトを設けており、ふるさと納税を通して瀬戸内市の魅力はもちろん、受け継いでいきたい日本の文化や歴史などにも触れていただくことができます。

プロジェクトは、今年瀬戸内市に里帰りを果たした国宝「山鳥毛」を筆頭に、「刀剣の里」から日本刀の魅力を伝える「山鳥毛里づくりプロジェクト」をはじめ、長島の世界遺産登録を目指す「後世に伝えたいハンセン病の歴史プロジェクト」、竹久夢二の生誕地で芸術文化交流をはかる「夢二のふるさと芸術交流プロジェクト」、子どもの遊び環境の拡充を目指す「こどもひろばプロジェクト」となっており、いずれもふるさと納税を通して応援いただくことが可能です。



その他返礼品も充実!ふるさと納税特設サイトはこちら
<https://setouchi-cf.jp/>

赤磐市

活力ある 住みよい 住みたい赤磐市

本市は、温暖な気候と肥沃な土地を活用して、桃・ぶどう・米など、多様な農作物の栽培が盛んです。また、広域交通の利便性が高いことから企業立地が好調で、生活環境の整った大規模団地をはじめ、子育て支援施設や商業施設なども充実しています。

本市では、まちづくりの指針として平成27年に策定した「第2次赤磐市総合計画」に基づき「活力ある、住みよい、住みたい赤磐市」の実現に向け、各種の施策を力強く推進しています。

東京圏を除き、転出超過の市町村が多い中、本市は1昨年に引き続き昨年も転入超過であり、特に子育て世代の転入が多いことから、高校生までの医療費負担軽減、子育てと障がいに関する相談窓口を一本化したりんくステーションの設置、幼保連携型のこども園の開設など、子育て世代に寄り添う施策を充実させています。

今年度、計画期間の折り返しを迎えました。順調な企業誘致を更に促進するための用地確保や、まちのにぎわいを創出する新拠点の開発に向けた環境整備、「強い農業」の実現による後継者問題の解決、子ども達が未来に夢を持つことが出来る環境づくりへの地域との協働など、引き続き魅力あふれる「まちづくり」の実現を目指します。



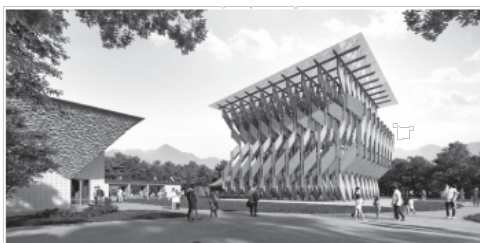
真庭市

真山晴海プロジェクト

CLTをご存知でしょうか。CLTはCross Laminated Timberの略で、木の繊維方向が直交するように重ねて接着した大判の木材パネルです。従来の木材パネルと比べ、強度が安定しているため、大型建築物の構造にも使用することが可能で、木材の需要を拡大する建材として注目されています。

今秋まで東京都中央区晴海に設置された「I-PARK YARU」は、真庭産のCLTを活用して建設されたもので、移築という形で真庭市真山地域に里帰ります。建築物は、世界的に有名な建築家隈研吾さんの設計によるもので、移築後は、観光や芸術文化発信の拠点として2021年7月から活用を予定しています。

さらに、真庭市は、この移築に合わせ、周辺地域の無電柱化や、サイクリングセンターなど周辺の環境整備なども予定しており、上質な滞在空間の創出を目指しています。



CLT建築物完成予想図

美作市

魅力たっぷり美作のふるさと納税

豊かな山々の緑、清らかな川の流れ…。美しい自然と景観に恵まれた美作市には、美人の湯として知られる湯郷温泉、剣聖・宮本武蔵や少林寺拳法の開祖・宗道臣の生誕地、F1が開催された岡山国際サーキットがあり、女子サッカーチーム岡山湯郷Beeが本拠地として活動するなど、「スポーツ」といって湯のまち」として知られています。

そんな美作市の魅力に触れる方法として、「ふるさと納税」を活用してみませんか?豊かな自然の中で育ったぶどうや桃などのフルーツ、美作檜を使った温かみのある木のおもちや、岡山県下最高峰の後山で栽培されたヒメノモチを使用したお餅など、バリエーション豊かな返礼品を多数用意しています。

最近の一押しは、刃持ゴルフ製作所が製造する「MOZ桜吹雪ウェッジ」です。

純国産にこだわり、鍛造にこだわり、研磨にこだわる。職人が自信を持って勧めるこのウェッジ。日本の象徴でもある桜をデザインに取り入れ、和を感じさせるテイストに仕上がっています。角度やシャフトも、お好みに合わせて選択できます。



職人の技術と想いが詰まった「MOZ桜吹雪ウェッジ」

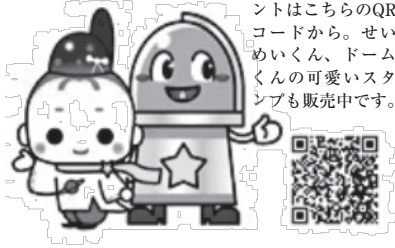
美作市の魅力がたっぷり詰まった特産品の数々を、ぜひ「ふるさと納税」を活用してお楽しみください。

浅口市

キラリと光る浅口市として

新型コロナウイルス感染症が流行する中で、浅口市では、子育て世帯、特別定額給付金の対象とならなかった新生児の家族、地場産業である中小企業などへの独自支援を行っています。この冬からは、概ね18歳以上を対象として、市内で利用できる商品券の給付を行い、冬季の感染予防対策や、更なる地域経済の活性化を目指します。市民を始め、企業や事業者の方にも「浅口市でよかった」と思っていただけのような施策に取り組んでいます。

グローバル社会に向けては、子どもの英語力を育むため、実用英語技能検定等において、一定以上の等級を取得した際の報奨金の交付を始めました。小・中学生を対象としており、より意欲をもつて英語学習に臨んでもらうことが目的です。SNSアプリ「LINE」では、岡山天文博物館マスコットキャラクターのせいめいくん・ドームくんのスタンプが登場しているほか、市の公式アカウントも開設しています。独自施策や、イベント情報などを配信しており、より身近に浅口市を感じていただけると思います。



市LINE公式アカウントはこちらのQRコードから。ドームくんの可愛いスタンプも販売中です。

これからの季節は牡蠣や、あたたかいうどんも美味しい時期です。岡山にお帰りの際にはぜひ、浅口市の特産品もご賞味ください。

和気町

空から課題解決

山紫水明のまち和気町では、新しいものへ挑戦し快適に暮らせるまちづくりと移住定住対策に取り組んでいます。

本町では「空の産業革命」と言われるドローンを活用した様々な実証実験を行っており、その取り組みは、買い物難民やインフラ対策、防災農作物の害獣問題などの様々な地域課題の解決の切り札となる可能性があると考えています。

2018年度には国土交通省からの支援を受け、町が誘致したドローン企業と連携し、食品等の配送実験を行いました。2019年度には内閣府と総務省の支援を受け、約3か月間の配送実験を行い、「目視外・補助者なし」の運航システムの実現に取り組みしました。実用化に近い形での実験であり、これらの取り組みは全国から注目されています。他にも、ドローンによる山林での行方不明者の捜索や夜間での害獣検知実験など様々な可能性を探っています。実績3年目となる今年度は、病院・薬局と連携してオンライン診療を



標高400mの集落への配送実験 (2019年10月)

絡めた処方箋医薬品の配送実験も行います。また、移住希望者に対し、様々な支援策を提案するなど移住定住施策にも積極的に取り組んでおり、今年度首都圏を中心に本町の紹介と移住相談のキャラバンを行うこととしています。

早島町

誰もが住み続けたいと思うまち

早島町は岡山県南部に位置し、岡山市（政令市）と倉敷市（中核市）に囲まれ、面積は7.62km²と県内で最小ですが、人口は増加を続けており、人口密度は約1670人と県内で最も高くなっています。

早島町は戦国時代末期、児島湾干拓の先駆けとなる干拓事業が行われた土地です。古くからイ草産業で栄え、イ草と畳表のまちとして全国に名を馳せました。また、その立地から交通の要衝としても栄え、江戸時代には金毘羅往來の町として多くの人で賑わいました。町内には今も江戸時代の往來やイ草産業の歴史的遺産が数多く残っています。

現在、町西部には瀬戸中央自動車道の早島インターチェンジがあり、国道2号とも結合する岡山



誰もが住み続けたいと思うまち

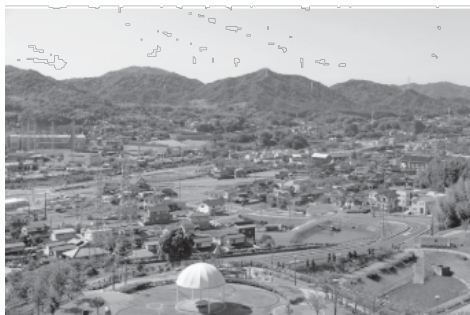
県南部への最寄りICとして、広域高速交通網のクロスポイントの役割を担っており、企業の進出も相次いでいます。また、小さな町の中にJR瀬戸大橋線の駅が2駅あり、近隣都市とのアクセスも良好で、町内を巡回する無料コミュニティバスが走るなど公共交通も充実しています。このような特色を生かし、早島駅のバリアフリー化に取り組み、公共交通を中心として、子育て世帯や高齢者が歩いて暮らせるコンパクトなまちづくりを目指しています。

里庄町

「ふるさと納税」を知っていますか？「ふるさと納税」は生まれた故郷や応援したい自治体に寄附ができる制度です。手続きをすると、2000円を超える部分について所得税の還付、住民税の控除が受けられます。

里庄町では、地元企業の手延べ麺や甘酒、農家の方が丁寧に育てた果物など、様々な地場産品を返礼品としています。

里庄町は、岡山県南西部に位置する面積約12km²の小さなまちですが、過去30年以上人口1万人以上を維持し続けています。「子どもの元気な声が響き、みんなの笑顔があふれ



るまち」を目指し、社会福祉や住民生活の向上など、いつまでも里庄町に住みたいと思ってもらえるまちづくりに努めています。

ぜひ、ふるさと納税で里庄町に応援をよろしくお願いします！

矢掛町

道の駅3月オープン予定！

歴史的町並みが残る矢掛市街地の南東、国道486号沿線に来年の3月に道の駅がオープン予定です。この道の駅は、岡山県出身の工業デザイナー水戸岡鋭治氏に監修していただいております。7月に国土交通省への道の駅登録、8月には公募により正式名称が「山陽道やかげ宿」に決定するなど、オープンに向けて準備が進んでいます。

道の駅「山陽道やかげ宿」のコンセプトは「矢掛まるところ道の駅」で、隣接する矢掛商店街への誘客のため、駅舎には飲食や物販スペースを設けていないのが特徴です。道の駅が玄関口、商店街にひしめく店舗が飲食・物販スペースというように、商店街と連携した全国的にも珍しい道の駅となります。一方で駅舎には、観光



道の駅「山陽道やかげ宿」外観立面図

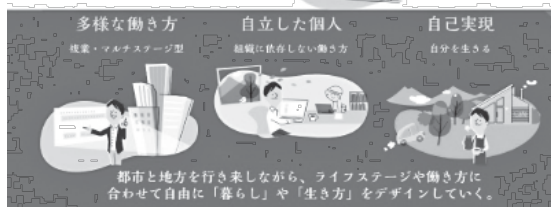
案内はもちろんのことキッズルームを設けるなど子育て世代にも配慮した設計となっております。幅広い世代の方にお楽しみいただけます。

また、「矢掛まるごと道の駅」に欠かせない矢掛商店街は、重要伝統的建造物群保存地区の選定の答申を受けた後、電線管理者による無電柱化が実施されたりなど、魅力をさらに増しています。道の駅「山陽道やかげ宿」のオープンを機に、美しい町並みと活気に満ちた矢掛町へぜひお越しください。

新庄村

村主催のプロジェクト進行中！

新庄村では、2019年から「Local Work Design Lab（ローカルワークデザインラボ）」の名称で、「予測困難な答えのない時代である現代を主体的に生き抜こうとする個人を創出すること」を目的とし、新しい働き方・生き方を地方で実現しようとする方を対象とした研修会



Local Work Design Lab

を1ヶ月に1回程度実施しています。

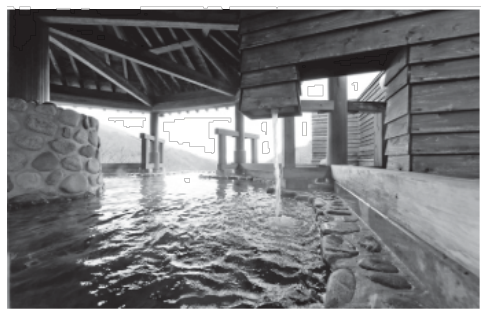
2019年度は、東京・大阪・京都・岡山県内・新庄村において、複業・二拠点居住・ブロックチェーン・地域における農業と食などのテーマの研修会を実施し、延べ136名が参加（うち1名が新庄村に転入）しました。

2020年度の研修会は、「最先端の知や情報についてゲストスピーカーを招いて討議する研修会」と「地方の働き方の魅力を地方の一押しの人材が伝える研修会」の2本立てとしており、感染症の予防の観点からインターネット回線を利用したオンラインセミナー形式で実施しています。インターネット上のコミュニティには現在570名以上が参加中。「Local Work Design Lab」の最新の情報は公式サイト <https://lwd-lab.net/> でご覧ください。研修会へのご参加もお待ちしております！

鏡野町

2020 鏡野町観光キャンペーン

中国山地の美しい水に抱かれた鏡野町は、高清水トレイルや若井滝、名勝奥津溪などの自然スポットのほか、無農薬・低健康グルメ、美人の湯奥津温泉を始めとした数々の温泉、そ



して妖精の森ガラスや姫とうがらしなど、健康に繋がる多くの資源に恵まれています。新しい生活様式に対応した安心・安全な旅を創っていくため、町内宿泊施設を始めとした関係施設の徹底した衛生対策をおこなった上で、「健康の町かがみの☆素敵にステイ観光キャンペーン2020（後期）」を実施し、自然をメインとしたアウトドア資源やオンラインワンの素材が楽しめる旅として、ステキな滞在を提供していきます。

【実施期間】

2020年12月1日（火）

～2021年3月31日（水）

【実施内容】

- ・観光プラス割引クーポン券（後期）
- ・観光割引クーポン券
- ・（モンベルクラブ・越畑ふるさと村会員限定）
- ・日帰り温泉施設半額割引券
- （かがみの里山健康クラブ会員限定）
- ・岡山駅発着日帰り無料モニターバスツアー
- ・宿泊施設おもてなし優待券プレゼント企画
- 【お問合せ】健康の町かがみの☆素敵にステイ観光キャンペーン事務局
- 鏡野町観光協会
- TEL:0868-5210711
- 【公式HP】鏡野町観光＆移住総合ウェブサイトを「かがみの旅とくらし」
<https://www.kagamino.holiday>

勝央町

もどってきんちやい！住めばえー！
がん！ほどよい田舎勝央町へ！

○勝央町ってどんなまちなん？
勝央町は、岡山県の北東部に位置する、自然

豊かなまちです。金太郎終焉の地として知られていて、広大な栽培面積を誇る黒大豆や果物栽培などの「農業」、全国的にも有数の規模を誇る内陸型工業団地を中心とした「工業」、県北を代表する体験交流型農業公園「おかやまファーマーズ・マーケット ノースビレッジ」のように、「産業」と「自然」がバランスよく調和したまちでもあります。



稲刈りをする勝央町マスコットキャラクターの「きんとくん」

○「今」こそ住んでみんちゃい！
コロナ禍で3密を避ける暮らしが新しい日常になってきている今こそ、勝央町でまったり、ゆったり、ほどこい田舎生活してみませんか。勝央町には、満員電車での通勤はありません。ただ、生活するのに不便かと言えばそんなことはありません。勝央町は交通アクセスも充実しています。津山市までは車で約15分、勝央ICが開通したので岡山市まで車で約1時間半、大阪まで約2時間で行けます。いっぺんもどって住んでみんちゃい勝央町に！

奈義町

年末に岡山の味をふるさと納税で

奈義町は岡山県県北にある自然豊かな人口約6000人の町です。子育て支援に力を入れていて、平成26年の合計特殊出生率が2.81、令和元年が2.88となっています。

そんな奈義町でつくられた農産物をふるさと納税でぜひご賞味ください。今回は奈義町産コシヒカリとなぎビーフをご紹介します。いただきます。



【令和2年産 奈義町産コシヒカリ 10kg】



【岡山県産なぎビーフ和牛 カタロース すき焼き用約300g】



西粟倉村

西粟倉アプリ村民票をリリース！

岡山県英田郡西粟倉村では、村外からも村に関わる人々「関係人口」の皆様との多様なコミュニケーションを支援するスマートフォンアプリ、「西粟倉アプリ村民票」を今年8月にフルリニューアルリリースしました。

求人情報やイベント情報、施設情報等、村の最新情報も発信していきますが、大きな特長としては、電子スタンプ機能とポイントプログラムがあることです。

アプリ内には、村内の観光施設に設置した「電子スタンプ」を押ししたり、イベント参加によってポイントが貯まる機能があります。貯まったポイントはオンラインショップ（※）で使えるクーポンに交換することが出来ます。また貯まったポイントに応じてアプリ村民としてのラ

ンクがアップし、ランクが高いほど、情報が早く届く等の特典もあります。

ポイント機能や情報発信を通じて、東京に住んでいても関われるきっかけを提供していきます。

ポイント機能や情報発信を通じて、東京に住んでいても関われるきっかけを提供していきます。

ご関心ある方は是非ダウンロードしてください。（アプリ検索で「西粟倉アプリ村民票」で見つかります！）



※2020年11月に、森からの繋がりをテーマとしたオンラインショップ「西粟倉村森からギフトnimogie（ニモギー）」がオープンします。是非こちらもご注目ください。

久米南町

自慢の返礼品スラリふるさと納税

久米南町のブドウ（シャインマスカットやピオーネ）は、全国に誇るまち自慢の特産品です。これらは、久米南町ふるさと納税の返礼品としており、大変な人気を呼んでいます。ぜひ一度、久米南町のふるさと納税のホームページから自慢の返礼品をご覧ください。

皆さんから寄せられる寄附金は、久米南町に



みずみずしく糖度の高いシャインマスカット

美咲町

ふるさと納税で美咲町を応援！

美咲町は、岡山県の中央部に位置し、平成17年に久米郡の中央町・旭町・柵原町の3町が合併した人口約13000人の小さな町です。小さくてもきらりと輝く町、「ひと 輝くまちなさき」をまちづくりの基本目標に掲げ、住民、地域、議会、行政が目標を共有し、協働で町の地域創生へ取り組むことを推進しております。

こうした取り組みに対し、応援してください。皆さまからの



大井和西の棚田

気持ちをも、「ふるさと納税」制度を活用し、教育・文化や住民福祉の向上、生活基盤の充実・環境整備のための各種事業に活用させていただいております。そのご厚意に対し僅かな感謝の気持ちとして、地元の家の方々によって大切に育てられた特産物である、ニユーピオーネやシャインマスカットをはじめ、日本棚田百選にも選ばれた、大井和西や小山の棚田で生産されたお米など、地場特産品を返礼品としてお贈りしております。

合併から15年、少子高齢化や過疎化などの人口減少が急速に進んでおり、地域経済の低迷や税収の減少など様々な課題がありますが、これからも持続可能なまちづくりを進めてまいりますので、美咲町への応援を宜しくお願いいたします。

吉備中央町

22世紀の理想郷吉備中央町

令和元年度、第2期まち・ひと・しごと創生総合戦略を策定し、40年後の2060年に人口規模が8300人の維持を目指すため、次の4つの基本目標を定め、事業を展開しています。

- ①町の将来を担う子どもを増やす
- ②町を支える宝（若者）を残し、転入により新しい風を呼び込む
- ③安心して暮らせる環境をつくる
- ④町の魅力で新しい人の流れをつくる

①では、きびプラザに屋内外キッズパークを設置、子育て世帯応援金の支給など、②では、新規就農実務研修の実施、吉備高原に町有住宅建設など、③では、交通機関の充実を図るため、きびプラザから国立医療センターまでのバスを整備、



吉備中央町のマスコットキャラクター
ブップオウソウのへそっぴー

町内全域に光ケーブルを整備するなど、④では、農家民泊による流入人口の増加を推進するなどを行っています。
また、ふるさと納税米作り農家応援事業では、全国から10億円を超える寄付をいただき、返礼品として町内産コシヒカリをお届けしています。

吉備クラブ通信

吉備クラブは、岡山県出身の各界で活躍されている先輩方と若い世代の交流の場として、毎年3回開催していましたが、新型コロナウイルス感染症の影響により、第44回吉備クラブは2度の延期をお知らせさせていただいたところです。楽しみにして下さっていた方々には、大変申し訳ありません。

現在、参加者皆様が安全にご参加いただける吉備クラブを目指して、検討を進めておりますので、今後ともよろしく願いいたします。

今回の吉備クラブは次のとおり開催予定ですが、詳細が決まり次第、改めてご案内申し上げます。

<今後の開催予定>

日 時：令和3年2月15日(月)18時30分から20時30分
場 所：KKRホテル東京 11階 孔雀
講 師：医療法人社団健育会
副理事長 宇都宮 啓 氏(予定)
演 題：「未定」
参加費：6,000円(食事代含む) (予定)
連絡先：TEL 03-5212-9080
吉備クラブ事務局(岡山県東京事務所内) 前田

☆☆☆ 女性部だより ☆☆☆

東京岡山県人会女性部は、県人会の女性会員を中心に平成18年に発足し、総会・交流会、勉強会、岡山旅行、クリスマス会・納会と、年間を通じて様々なイベントを実施しています。

令和2年度は、12月11日に開催する予定であったクリスマス会・納会も中止になるなど新型コロナウイルス感染症の影響でイベントを開催できておりませんが、今後、開催が可能になりましたら、女性部の皆様にご案内をお送りしますので、ぜひご参加ください。

事務局からのお知らせ

■新規会員の募集

県人会では、新しい会員を随時募集しています。

岡山県出身者や勤務経験等のゆかりのある方のほか、岡山県を応援いただける方など入会の希望がありましたら、事務局までご連絡ください。東京岡山県人会ホームページからも入会申込みができます。年会費は2千円です。

■住所等変更手続

県人会では、会員の皆様に観光、特産品等の情報提供や会員名簿の配付などを行っています。住所などが変わられましたら、事務局まで必ずご一報ください。

■メールマガジンの配信(会員以外もOK)

ふるさと岡山に関するイベントの情報を配信しています。登録(変更)を希望される方は、①氏名、②住所、③電話番号及び④Eメールアドレスをメール又はファックスで事務局までお知らせください。

連絡先

〒102-0093
東京都千代田区平河町2-6-3
都道府県会館10階 岡山県東京事務所内
東京岡山県人会事務局
TEL 03-5212-9080
FAX 03-5212-9083
Eメール: tokeninkai@pref.okayama.jp