



県道
288
岡山

©岡山県
「うらっち」

そのいさとしょう

県道園井里庄線（浜中バイパス）が供用しました！

（里庄町大字新庄～里庄町大字浜中地内）

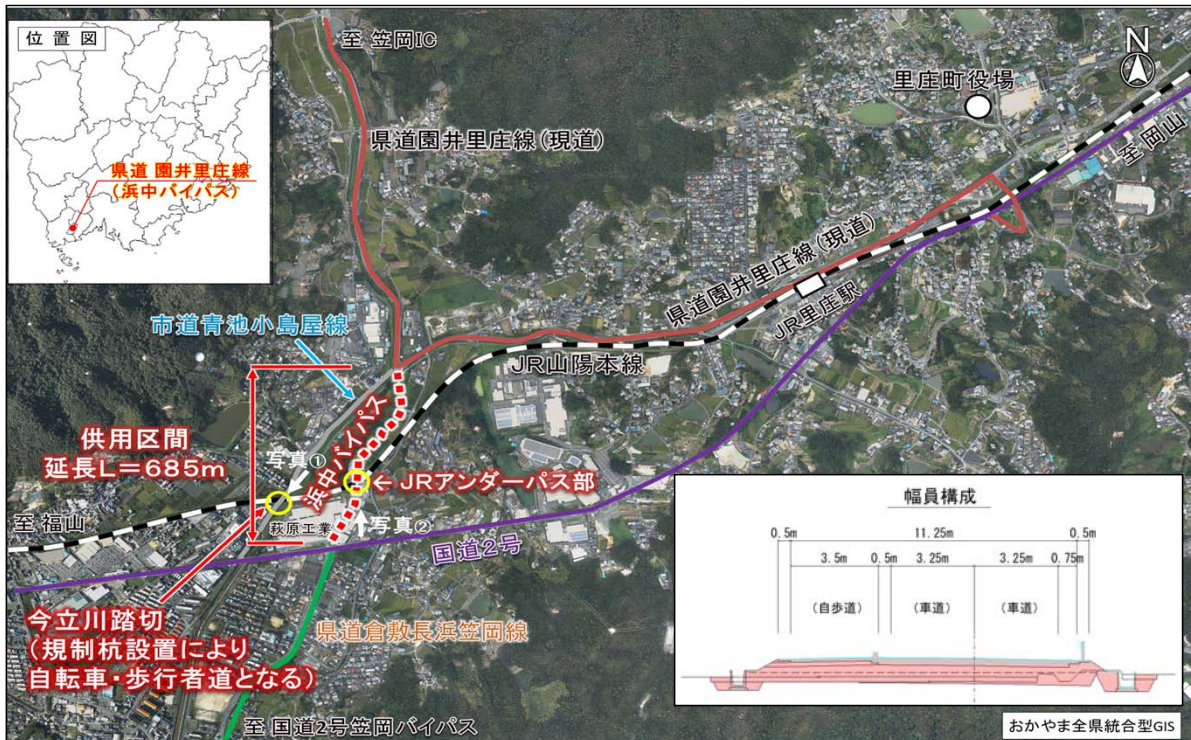
しんじょう

はまなか

©岡山県
「ももっち」



■事業箇所図



隣接市道の状況



すれ違い困難で歩行者が危険な状況

バイパス通行状況



本路線は、山陽自動車道笠岡ICから国道2号を連絡する道路ですが、JR山陽本線に沿って大きく迂回しており、南北地域を分断していたため、幅員が狭くすれ違いが困難な隣接市道を通行する車両が多く、朝夕の渋滞が発生していました。

このため県では、平成20年度からJRをアンダーパスして国道2号へ短絡するバイパス整備を進めてきました。

今回の供用開始により、南北地域間のアクセス性が向上し、自転車・歩行者の安全性の向上などが期待されます。

土木部道路建設課

※この内容は令和5年3月時点のものです。