

# 土砂災害警戒情報

## 土砂災害警戒情報の概要

発表時期	大雨警報(土砂災害)発表中に土砂災害発生危険性が高まった時
発表目的	市町村長による避難指示を発令する際の判断や、県民の自主避難等に役立ててもらうため
発表単位	市町村単位
発表者	岡山県、岡山地方気象台共同発表

### 土砂災害警戒情報の注意点

土砂災害警戒情報は、降雨から予測可能な土砂災害のうち、避難指示の発令が必要な土石流や集中的に発生するがけ崩れを対象としています。

土砂災害警戒情報が発表されていなくても、土砂災害が発生する場合があります。気象情報、降雨状況、溪流や斜面の状況に注意して、異常を感じたら早めの避難を心がけて下さい。

# 土砂災害とは

## 土石流

山や川の石や土砂が、大雨などにより水と一緒に激しく流れる現象



平成 28年 6月 23日発生(笠岡市)

## がけ崩れ

雨や雪どけ水、地震などの影響によって、急激に斜面が崩れ落ちる現象



平成 21年 8月 9日発生(美作市)

## 地すべり

雨や雪どけ水が地下にしみこみ、その影響により、断続的に斜面が滑り出す現象



昭和 51年 9月 11日発生(瀬戸内市)

土砂災害とは、土石流、がけ崩れ、地すべり現象を伴う災害の総称です。

大雨により土砂災害発生危険性が高まったら、気象情報、降雨状況、溪流や斜面の状況に注意して、異常を感じたら早めの避難を心がけて下さい。

岡山県土木部防災砂防課

TEL 086-226-7481, 086-226-7482

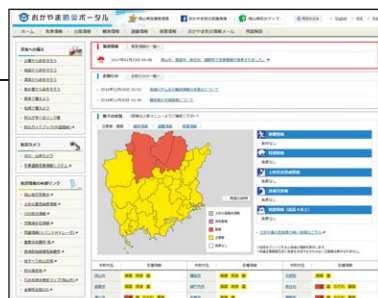
URL <http://www.pref.okayama.jp/soshiki/65/>



©岡山県「ももっち」

おかやま防災ポータル

URL <http://www.bousai.pref.okayama.jp/bousai/>



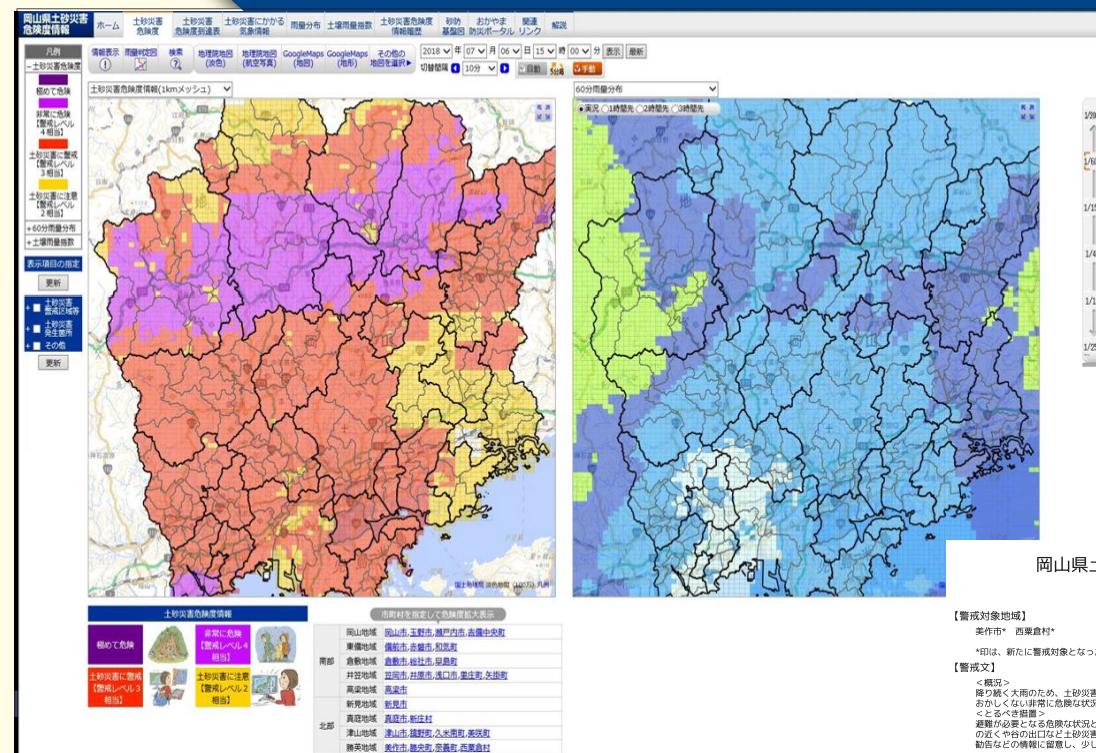
おかやま全県統合型GIS

URL <http://www.gis.pref.okayama.jp>



# 岡山県土砂災害危険度情報

大雨により土砂災害発生危険性が高まってきているときに発表される土砂災害警戒情報を補足し、地域の詳細な土砂災害発生危険性をお知らせする情報



## 土砂災害危険度情報

画面は、はめ込み画像のため、実際の画面とは異なる場合があります。

## 土砂災害警戒情報

岡山県土砂災害警戒情報 第1号

令和2年9月5日 18時05分  
岡山県 岡山地方気象台 共同発表

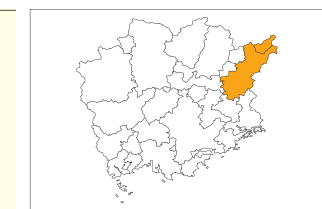
【警戒対象地域】

美作市、西条町

\*印は、新たに警戒対象となった市町村を示します。

【警戒文】

<概況>  
雨の続く大雨のため、土砂災害警戒区域等では命に危険が及ぶ土砂災害がいつ発生してもおかしくない非常に危険な状況です。  
<とるべき措置>  
避難が命を守る最も重要な状況となっています。【警戒レベル4相当情報【土砂災害】】。崖の近くや谷の出口など土砂災害警戒区域等にお住まいの方は、市町村から発令される避難勧告などの情報に留意し、少しでも安全な場所への速やかな避難を心がけてください。



岡山(自治体別)  
086-226-7482(岡山県土木部防災砂防課)  
086-225-1211(岡山地方気象台)




平成 28年 6月 23日発生(笠岡市神島)



平成 21年 8月 9日発生(美作市田原地区)

# 土砂災害危険度情報

## 土砂災害危険度情報の概要

提供時期	テレビ・インターネットで常時提供中
提供目的	土砂災害警戒情報を補足し、地域の詳細な土砂災害発生危険性をお知らせするため
提供者	岡山県
アクセス	<b>テレビ（データ放送）で表示する</b> 1. NHK総合テレビにチャンネルを合わせ、リモコンの「d」ボタン（データ放送）を押します。 2. リモコンで「防災・生活情報」を選択します。 3. リモコンで「土砂災害危険度情報」を選択します。
	<b>総合防災情報システムからアクセスする</b> <b>岡山県総合防災情報システム</b> URL ▶ <a href="http://www.bousai.pref.okayama.jp/bousai/">http://www.bousai.pref.okayama.jp/bousai/</a> ⇒ 観測情報 ⇒ 土砂災害危険度情報
	<b>直接アクセスする</b> URL ▶ <a href="http://www.d-keikai.bousai.pref.okayama.jp">http://www.d-keikai.bousai.pref.okayama.jp</a> (パソコン、携帯、スマートフォン共通)
	※バーコード読み機能のある携帯電話は右のバーコードからもアクセスできます。 

### 土砂災害危険度情報の注意点

土砂災害危険度情報は、岡山県の観測雨量・気象庁の解析雨量の情報から、現在及び今後の降雨水準の分布を一定の条件に基づき算出・表示しているものです。これらの情報には、観測誤差や解析処理の精度限界から、実際の降雨水準を正確に表現できない場合があります。また、土砂災害警戒情報に対する注意点と同様に、対象としている自然災害が土石流や集中的に発生するがけ崩れ災害であること、発生場所時間等を特定するものではないこと、予測困難な地すべりなどの現象を対象としていないことなどの留意事項も含まれます。

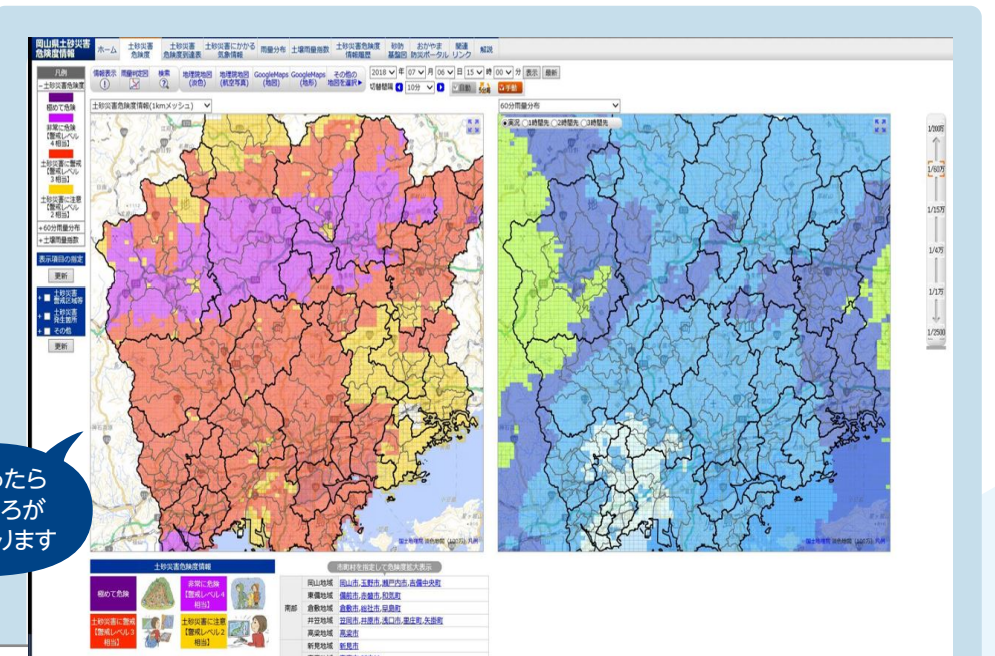
従って、土砂災害危険度情報の表示状況によらず、気象情報、降雨状況、溪流や斜面の状況などに注意を払い、前兆現象等の異常に気づいたときは直ちに安全な場所へ避難するなど、早めの避難を心がけて下さい。

## 土砂災害危険度情報の詳細

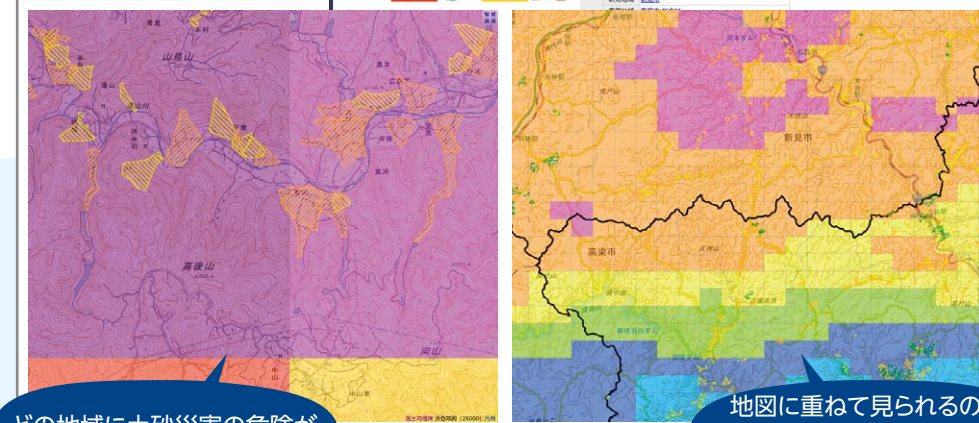
色	色が示す状況と対処方法		
今後の情報等に留意	<ul style="list-style-type: none"> <li>気象や雨量の情報収集の開始</li> <li>周囲の溪流や斜面の状況に注意し異常を感じたら早めの避難を心がける</li> </ul>		
土砂災害に注意 【警戒レベル2相当】	<ul style="list-style-type: none"> <li>気象や雨量の情報収集の開始</li> <li>周囲の溪流や斜面の状況に注意し異常を感じたら早めの避難を心がける</li> </ul>		大雨注意報の目安
土砂災害に警戒 【警戒レベル3相当】	<ul style="list-style-type: none"> <li>非常時の持ち出し品や避難経路の確認</li> <li>高齢者等は速やかに土砂災害危険箇所・土砂災害警戒区域等の外の少しでも安全な場所への避難を開始する</li> </ul>		大雨警報の目安
土砂災害に 嚴重警戒 非常に危険 【警戒レベル4相当】	<ul style="list-style-type: none"> <li>今後2時間以内に土砂災害が集中的に発生する危険性が高まっている</li> <li>地元市町村が発表する避難情報等を確認するとともに、溪流や斜面の状況に注意し、速やかに避難を開始する</li> </ul>		土砂災害警戒情報の目安
土砂災害発生 の恐れ 極めて危険	<ul style="list-style-type: none"> <li>実況の雨量が土砂災害発生危険基準線に達したとき</li> <li>命に危機が及ぶような土砂災害がすでに発生しているもおおしくない</li> <li>この状況になる前に土砂災害危険箇所・土砂災害警戒区域等の外の少しでも安全な場所への避難を完了しておく必要がある</li> </ul>		

## こんな情報を提供しています

### パソコンから



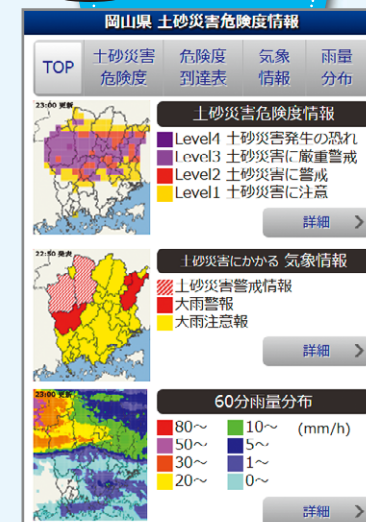
大雨が降ったら危ないところが紫や赤になります



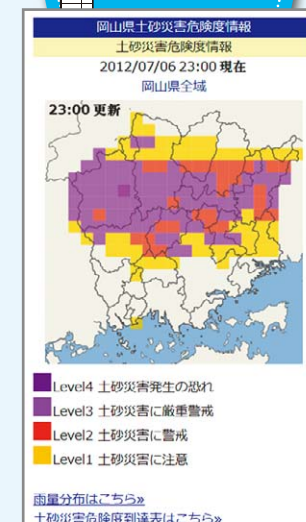
どの地域に土砂災害の危険があるのか確認できます

地図を重ねて見られるので大雨の場所がはっきり分かります

### スマートフォンから



### 携帯電話から



### テレビから



(画像提供：NHK岡山放送局)

※1 画面は、はめ込み画像のため、実際の画面とは異なる場合があります。  
 ※2 地図画像は国土地理院「地理院タイル」を利用しています。