

# セルトレイ苗の定植マニュアル



## 1 準備するもの

- セルトレイ苗
- 棒 or ひも (株間の目安)
- 穴あけ棒
- じょうろ



セルトレイ苗

ひも  
(株間の目印をつけたもの)



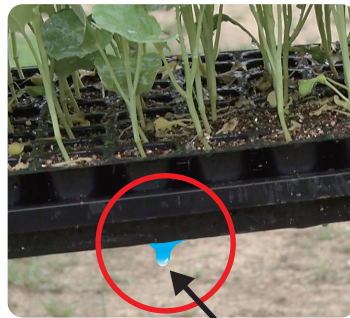
間隔の目安棒



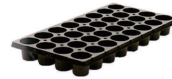
穴あけ棒

## 2 植え付け前の水やり

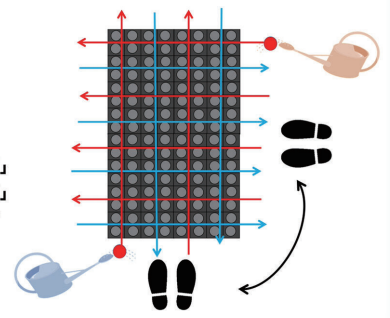
苗に、縦と横方向から均一に水をかける。



水のかけ方



水のかけ方は「斜め方向」  
または「外周に平行方向」  
にかける場合もあります



トレイの底から水滴が落ちるまで水を十分にかける

## 3 植え穴あけ

方法1 株間と穴の深さに合うように直管パイプを組んだ穴あけ棒で植え穴をあける。



穴あけ用具

Point

株間と穴の深さに合うように直管パイプを組んだ  
穴あけ用具を使うと作業がはかどる

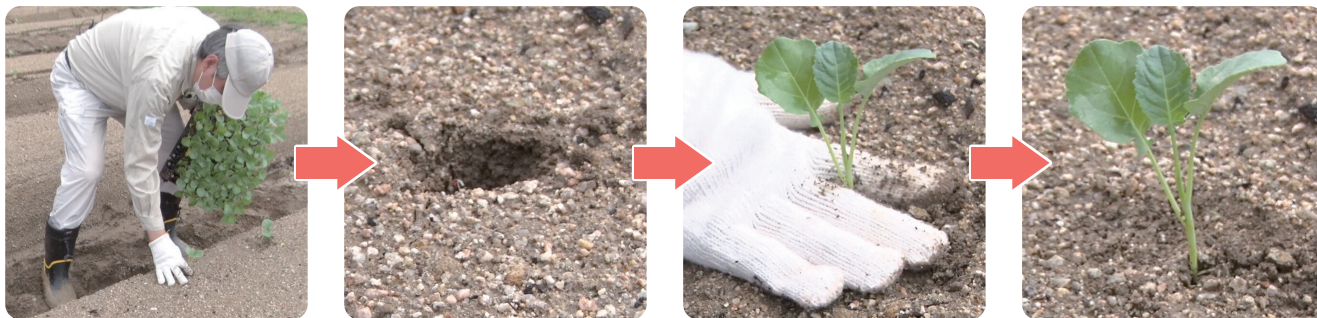


方法2

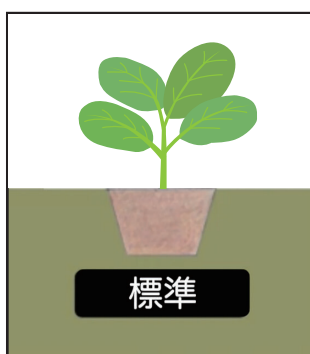
株間の距離で目印を付けたひもを畝のうねの上に延ばしておき、  
目印にあわせて植え穴をあける。

## 4 植え付け

植え穴に苗を置いて手のひらで軽く押さえて、**苗の根と畝の土を密着**させる。

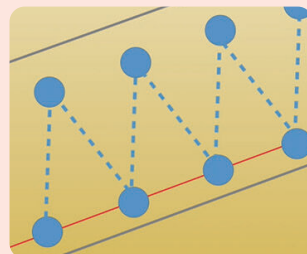


\* 苗の土と畝の土が**同じ高さ**になるように植えるのが一般的



### Point

一つの畝に2通り植える場合、**千鳥植え**をする



※千鳥植え：互い違いに植えること

## 5 植え付け後の水やり

苗の土と畝の土が**密着**するように、**たっぷり**と水をやる。



## 参考

### Point

#### 作業の分担

- 穴をあける役
- 苗を配る役
- 苗を植える役

穴をあける人、苗を配る人、苗を植える人のように**作業を分担**すると**効率的**。



### Check

#### 動画



動画でも定植方法をチェック



協力 (一社)岡山県作業療法士会  
岡山県農林水産総合センター普及推進課  
(公財)岡山県農林漁業担い手育成財団

作成 岡山県農林水産部農産課  
岡山県農福連携サポートセンター