

平成22年度
学校保健統計調査結果報告書

平成22年12月

岡山県総合政策局統計調査課

I 調査の概要

この結果の岡山県数値は、文部科学省の還元資料によるものである。

1 調査の目的

幼児、児童及び生徒（以下「児童等」という。）の発育及び健康状態を明らかにし、学校保健行政上の基礎資料を得る。

2 調査の根拠

統計法（平成19年法律第53号）及び学校保健統計調査規則（昭和27年文部省令第5号）によって実施される基幹統計調査である。

3 調査の範囲

学校教育法第1条に定める幼稚園、小学校、中学校及び高等学校のうち、文部科学大臣が指定する学校（以下「調査実施校」という。）。

4 調査の対象

調査実施校（抽出）に在籍する満5歳から17歳（平成22年4月1日現在）までの児童等の一部。ただし、通信制課程の生徒を除く。

5 調査事項

- (1) 児童等の発育状態
- (2) 児童等の健康状態

6 調査の時期

学校保健安全法による健康診断の結果に基づき、平成22年4月から6月の間に実施

7 平成22年度学校保健統計調査対象数

（岡山県分）

区分	学校数	在学者数	調査実施校数	発育状態調査		健康状態調査	
				調査対象者数	抽出率	調査対象者数	抽出率
合計	校 1,027	人 241,937	校 164	人 13,722	% 5.7	人 74,612	% 30.8
幼稚園	334	19,732	37	1,218	6.2	1,756	8.9
小学校	428	110,660	60	5,498	5.0	30,781	27.8
中学校	174	56,712	39	4,635	8.2	20,326	35.8
高等学校	91	54,833	28	2,371	4.3	21,749	39.7

注) 学校数・在学者数は、平成22年度学校基本調査結果による。

Ⅱ 調査結果の概要

1 発育状態(身長・体重・座高)

(1) 身長

① 前年度との比較

- ・男子は、12歳で同じで、5歳、9歳から11歳、14歳及び15歳で前年度の同年齢より高くなっている。
- ・女子は、8歳、16歳及び17歳で前年度の同年齢より高くなっている。
- ・10歳及び11歳では、女子が男子を上回っている。

② 親の世代(30年前の昭和55年度の数値。以下同じ。)との比較

- ・男女とも、すべての年齢において、親の世代を上回っている。
- ・最も差がある年齢は、男子では13歳で2.9cm、女子では9歳で2.1cm高くなっている。

③ 全国平均値との比較

- ・男女とも、すべての年齢で全国平均値を下回っている。

表1 年齢別 身長の平均値 (cm)

区分	平成22年度 A	平成21年度 B	差 A-B	昭和55年度 C(親の世代)	差 A-C	全国 H22(D)	差 A-D		
男	幼稚園 5歳	110.4	110.3	0.1	109.6	0.8	110.7	△ 0.3	
	小学 校	6歳	116.3	116.7	△ 0.4	115.4	0.9	116.7	△ 0.4
		7	122.2	122.4	△ 0.2	121.2	1.0	122.5	△ 0.3
		8	127.5	128.1	△ 0.6	126.3	1.2	128.2	△ 0.7
		9	133.3	133.1	0.2	131.9	1.4	133.5	△ 0.2
		10	138.2	138.1	0.1	136.7	1.5	138.8	△ 0.6
	中学 校	11	144.4	144.0	0.4	141.8	2.6	145.0	△ 0.6
		12歳	152.3	152.3	0.0	149.6	2.7	152.4	△ 0.1
		13	159.6	159.8	△ 0.2	156.7	2.9	159.7	△ 0.1
	高等 学校	14	164.9	164.8	0.1	162.8	2.1	165.1	△ 0.2
		15歳	167.9	167.7	0.2	166.4	1.5	168.2	△ 0.3
		16	169.1	169.2	△ 0.1	168.3	0.8	169.9	△ 0.8
		17	169.6	170.1	△ 0.5	168.8	0.8	170.7	△ 1.1
	女	幼稚園 5歳	109.7	109.9	△ 0.2	108.7	1.0	109.8	△ 0.1
小学 校		6歳	115.3	115.6	△ 0.3	114.6	0.7	115.8	△ 0.5
		7	121.0	121.2	△ 0.2	120.3	0.7	121.7	△ 0.7
		8	126.9	126.8	0.1	125.4	1.5	127.4	△ 0.5
		9	133.2	133.5	△ 0.3	131.1	2.1	133.5	△ 0.3
		10	139.5	139.8	△ 0.3	137.7	1.8	140.2	△ 0.7
中学 校		11	146.3	146.7	△ 0.4	144.3	2.0	146.8	△ 0.5
		12歳	151.6	151.7	△ 0.1	150.5	1.1	151.9	△ 0.3
		13	154.3	154.4	△ 0.1	153.3	1.0	155.0	△ 0.7
高等 学校		14	155.8	156.2	△ 0.4	155.6	0.2	156.5	△ 0.7
		15歳	156.4	156.9	△ 0.5	156.2	0.2	157.1	△ 0.7
		16	157.2	157.0	0.2	156.7	0.5	157.7	△ 0.5
		17	157.5	157.4	0.1	156.5	1.0	158.0	△ 0.5

注) 年齢は、平成22年4月1日現在の満年齢である。以後各表について同じ。

(2) 体 重

① 前年度との比較

- ・男子は、5歳及び13歳で同じで、9歳、11歳、12歳、14歳、15歳及び17歳で前年度の同年齢より増えている。
- ・女子は、5歳及び8歳で同じで、9歳、12歳及び14歳で前年度の同年齢より増えている。
- ・10歳及び11歳では、女子が男子を上回っている。

② 親の世代との比較

- ・男女とも、すべての年齢において、親の世代を上回っている。
- ・最も差がある年齢は、男子では17歳で3.6kg、女子では10歳で2.2kg重くなっている。

③ 全国平均値との比較

- ・男子は、14歳で同じで、13歳及び17歳で上回っているほかは、全国平均値を下回っている。女子は、5歳で同じで、17歳で上回っているほかは、全国平均値を下回っている。

表2 年齢別 体重の平均値

(kg)

区 分	平成22年度 A	平成21年度 B	差 A-B	昭和55年度 C(親の世代)	差 A-C	全国 H22(D)	差 A-D		
男	幼稚園 5歳	18.8	18.8	0.0	18.5	0.3	19.0	△ 0.2	
	小学 校	6歳	21.2	21.3	△ 0.1	20.5	0.7	21.4	△ 0.2
		7	23.9	24.2	△ 0.3	22.7	1.2	24.0	△ 0.1
		8	26.6	26.7	△ 0.1	25.4	1.2	27.2	△ 0.6
		9	30.3	30.2	0.1	28.5	1.8	30.5	△ 0.2
		10	33.1	33.6	△ 0.5	31.8	1.3	34.1	△ 1.0
	中学 校	11	37.7	37.0	0.7	35.0	2.7	38.4	△ 0.7
		12歳	44.0	43.2	0.8	40.6	3.4	44.1	△ 0.1
		13	49.3	49.3	0.0	46.0	3.3	49.2	0.1
		14	54.4	54.2	0.2	51.8	2.6	54.4	0.0
	高等 学校	15歳	59.3	58.9	0.4	56.1	3.2	59.5	△ 0.2
		16	60.3	60.8	△ 0.5	59.4	0.9	61.5	△ 1.2
		17	63.3	62.9	0.4	59.7	3.6	63.1	0.2
	女	幼稚園 5歳	18.6	18.6	0.0	18.2	0.4	18.6	0.0
小学 校		6歳	20.5	20.9	△ 0.4	19.9	0.6	21.0	△ 0.5
		7	23.1	23.3	△ 0.2	22.3	0.8	23.5	△ 0.4
		8	26.0	26.0	0.0	24.8	1.2	26.5	△ 0.5
		9	29.8	29.7	0.1	27.7	2.1	30.0	△ 0.2
		10	33.7	33.8	△ 0.1	31.5	2.2	34.1	△ 0.4
中学 校		11	38.5	39.0	△ 0.5	36.8	1.7	39.0	△ 0.5
		12歳	43.6	43.5	0.1	42.0	1.6	43.8	△ 0.2
		13	47.0	47.2	△ 0.2	45.6	1.4	47.3	△ 0.3
		14	49.6	49.5	0.1	49.3	0.3	50.0	△ 0.4
高等 学校		15歳	51.2	51.4	△ 0.2	50.9	0.3	51.6	△ 0.4
		16	52.6	52.8	△ 0.2	52.3	0.3	52.7	△ 0.1
		17	53.0	53.1	△ 0.1	51.9	1.1	52.9	0.1

(3) 座 高

① 前年度との比較

- ・男子は、5歳及び6歳で同じで、9歳から12歳、14歳、15歳及び17歳で前年度の同年齢より伸びている。
- ・女子は、5歳、8歳、14歳及び17歳で同じで、7歳、9歳、12歳、15歳及び16歳で前年度の同年齢より伸びている。
- ・9歳から12歳では、女子が男子を上回っている。

② 親の世代との比較

- ・男女とも、5歳で下回っているほかは、親の世代を上回っている。
- ・最も差がある年齢は、男子では17歳で1.8cm、女子では9歳から11歳で1.2cm高くなっている。

③ 全国平均値との比較

- ・男子は9歳及び11歳で同じで、15歳で上回っているほかは、全国平均値を下回っている。女子は5歳、11歳及び12歳で同じで、9歳、15歳及び16歳で上回っているほかは、全国平均値を下回っている。

表3 年齢別 座高の平均値 (cm)

区 分	平成22年度 A	平成21年度 B	差 A-B	昭和55年度 C(親の世代)	差 A-C	全国 H22(D)	差 A-D		
男	幼稚園 5歳	61.8	61.8	0.0	62.2	△ 0.4	61.9	△ 0.1	
		6歳	64.8	64.8	0.0	64.7	0.1	64.9	△ 0.1
	小学 校	7	67.5	67.7	△ 0.2	67.4	0.1	67.6	△ 0.1
		8	70.0	70.3	△ 0.3	69.7	0.3	70.3	△ 0.3
		9	72.7	72.5	0.2	72.0	0.7	72.7	0.0
		10	74.7	74.6	0.1	74.2	0.5	74.9	△ 0.2
		11	77.6	77.1	0.5	76.1	1.5	77.6	0.0
	中学 校	12歳	81.2	81.1	0.1	79.9	1.3	81.3	△ 0.1
		13	84.9	85.0	△ 0.1	83.3	1.6	85.0	△ 0.1
		14	88.0	87.9	0.1	86.7	1.3	88.1	△ 0.1
	高等 学 校	15歳	90.4	89.8	0.6	89.0	1.4	90.3	0.1
		16	90.9	91.1	△ 0.2	90.1	0.8	91.3	△ 0.4
		17	91.8	91.6	0.2	90.0	1.8	91.9	△ 0.1
	女	幼稚園 5歳	61.5	61.5	0.0	61.7	△ 0.2	61.5	0.0
6歳			64.3	64.4	△ 0.1	64.3	0.0	64.5	△ 0.2
小学 校		7	67.2	67.1	0.1	66.9	0.3	67.3	△ 0.1
		8	69.7	69.7	0.0	69.2	0.5	70.0	△ 0.3
		9	72.8	72.7	0.1	71.6	1.2	72.7	0.1
		10	75.7	75.8	△ 0.1	74.5	1.2	75.9	△ 0.2
		11	79.2	79.3	△ 0.1	78.0	1.2	79.2	0.0
中学 校		12歳	82.1	81.9	0.2	81.7	0.4	82.1	0.0
		13	83.4	83.5	△ 0.1	83.1	0.3	83.8	△ 0.4
		14	84.5	84.5	0.0	84.4	0.1	84.8	△ 0.3
高等 学 校		15歳	85.4	85.3	0.1	84.8	0.6	85.3	0.1
		16	85.7	85.3	0.4	85.1	0.6	85.6	0.1
		17	85.6	85.6	0.0	85.0	0.6	85.8	△ 0.2

図1 体位の性別年齢別推移(平成22年度)

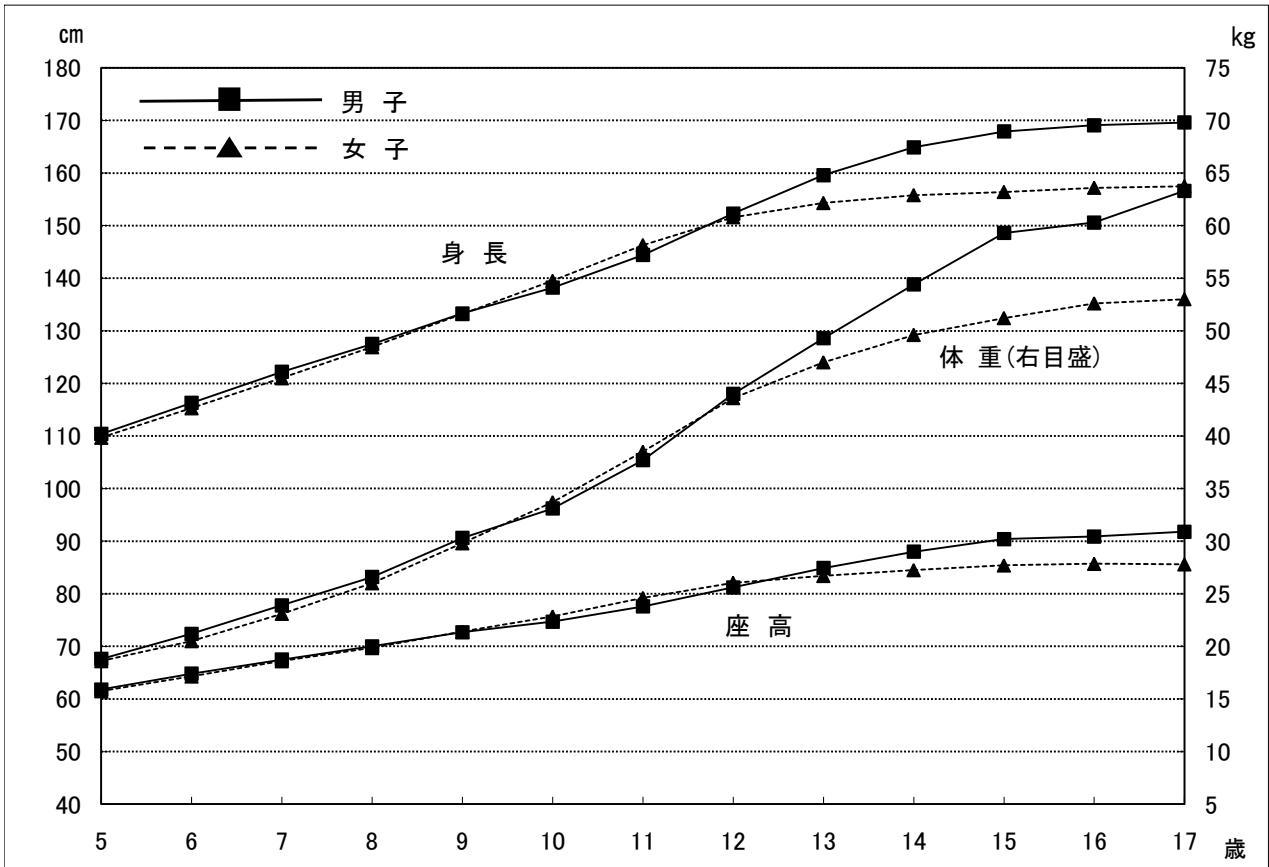
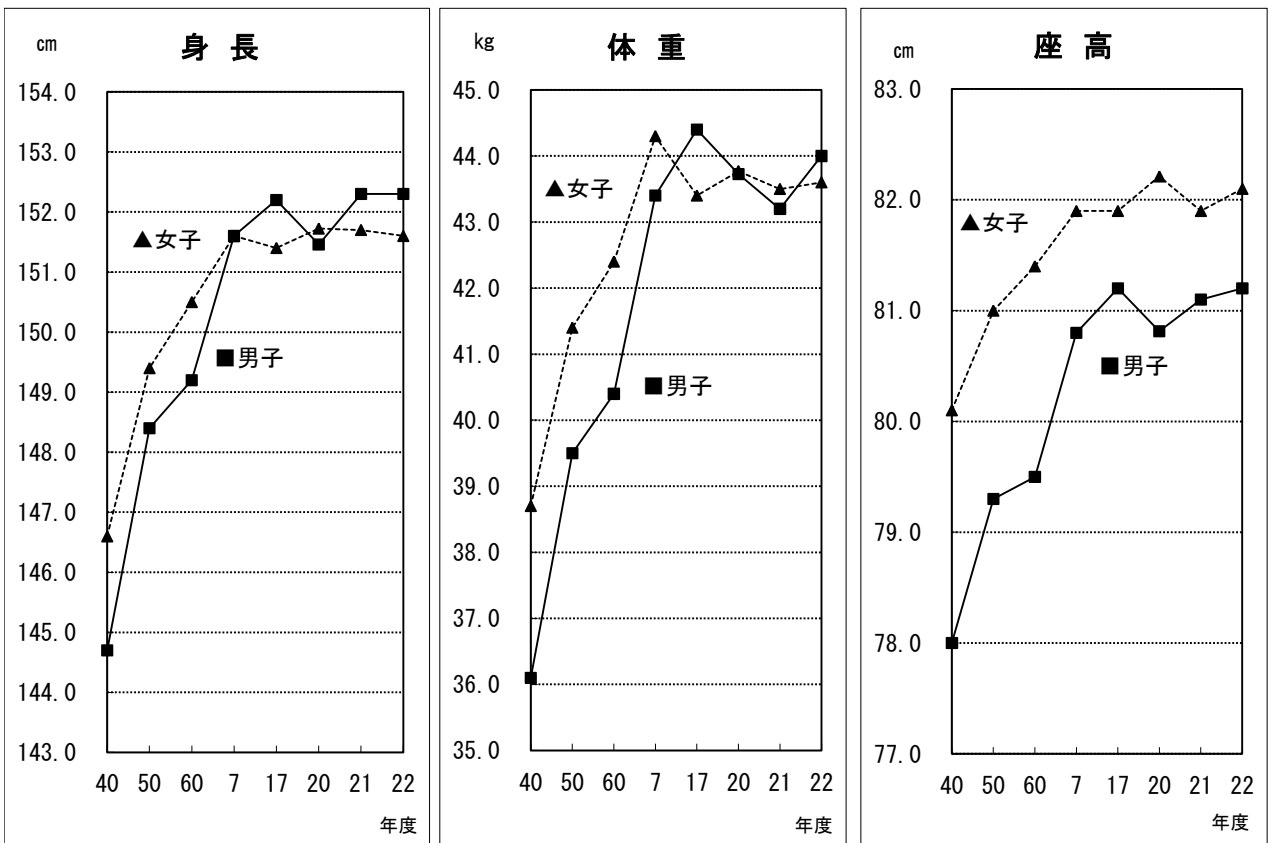


図2 12歳の体位の推移



2 健康状態(疾病・異常)

(1) 被患率^(注1)

- ① むし歯(う歯)
 - ・被患率は、幼稚園37.4%、小学校54.8%、中学校42.3%、高等学校55.7%となっている。また、前年度と比較すると、幼稚園、小学校、中学校、高等学校ともに下回っている。
- ② 裸眼視力1.0未満の者
 - ・被患率は、幼稚園13.5%、小学校26.5%、中学校45.4%となっている。また、前年度と比較すると、小学校、中学校ともに上回っている。
- ③ アトピー性皮膚炎
 - ・被患率は、幼稚園2.5%、小学校3.5%、中学校3.5%、高等学校3.2%となっている。また、前年度と比較すると、高等学校は下回っているが、幼稚園、小学校及び中学校は上回っている。
- ④ ぜん息
 - ・被患率は、幼稚園4.1%、小学校4.6%、中学校3.7%、高等学校2.5%となっている。また、前年度と比較すると、中学校は下回っているが、幼稚園、小学校及び高等学校は上回っている。

(2) 全国平均値との比較

- ① むし歯(う歯)
 - ・幼稚園、小学校、中学校、高等学校ともに全国平均値より低くなっている。
- ② 裸眼視力1.0未満の者
 - ・幼稚園、小学校、中学校ともに全国平均値より低くなっている。
- ③ アトピー性皮膚炎
 - ・幼稚園は全国平均値より低くなっているが、小学校、中学校及び高等学校は全国平均値より高くなっている。
- ④ ぜん息
 - ・幼稚園、小学校、中学校、高等学校ともに全国平均値より高くなっている。

表4 主な疾病・異常被患率 (単位:%)

区分	むし歯(う歯)			裸眼視力1.0未満		
	平成22年度	平成21年度	全国(H22)	平成22年度	平成21年度	全国(H22)
幼稚園	37.4	46.0	46.11	13.5	X	26.43
小学校	54.8	59.0	59.63	26.5	25.4	29.91
中学校	42.3	44.2	50.60	45.4	43.2	52.73
高等学校	55.7	56.8	59.95	X	55.0	55.64

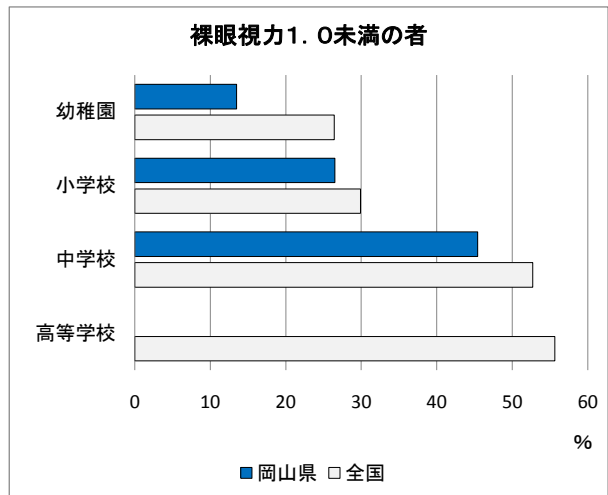
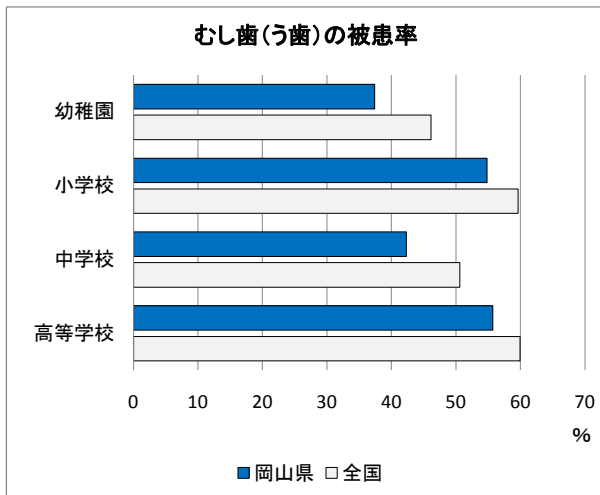
(注2)

区分	アトピー性皮膚炎			ぜん息		
	平成22年度	平成21年度	全国(H22)	平成22年度	平成21年度	全国(H22)
幼稚園	2.5	2.2	3.32	4.1	2.2	2.75
小学校	3.5	3.2	3.38	4.6	3.7	4.19
中学校	3.5	3.1	2.56	3.7	4.3	3.02
高等学校	3.2	3.5	2.23	2.5	1.9	2.08

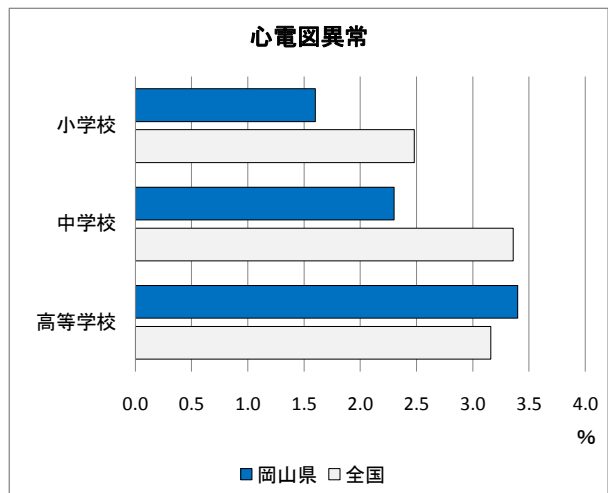
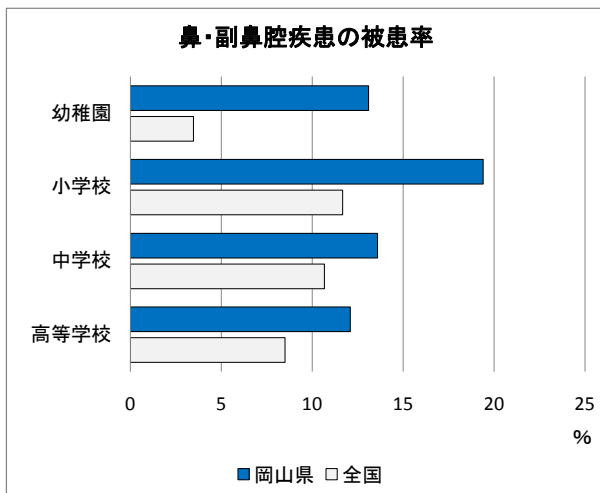
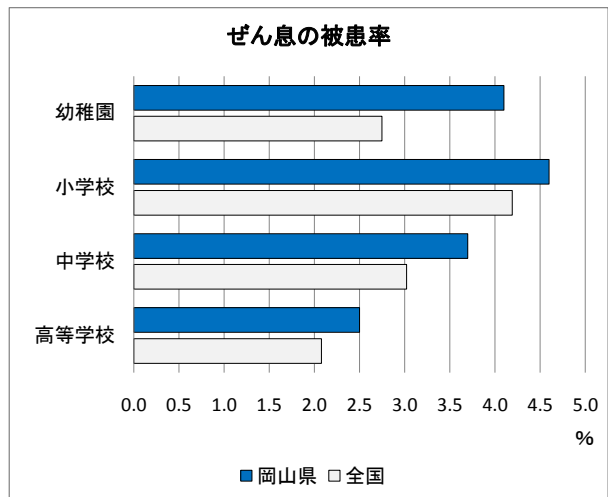
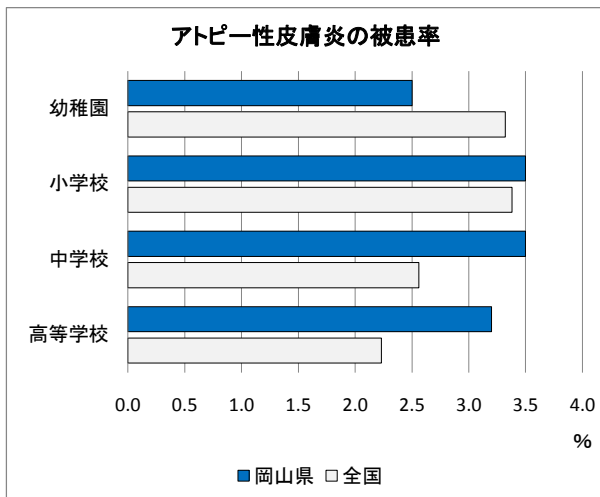
$$(注1) 被患率 = \frac{\text{疾病・異常該当者数}}{\text{受検者数}} \times 100$$

(注2)「X」は、疾病・異常被患率等の標準誤差が5以上、受検者数が100人(5歳は50人)未満又は回答校が1校以下のため統計数値を公表しない。

図3 主な疾病・異常等の全国比較



※岡山県の高等学校データは非公表



Ⅲ 統 計 表

1 発育状態

① 性別年齢別・身長・体重・座高の平均値（岡山県：男）

区分	年度	幼稚園	小 学 校						中 学 校			高 等 学 校		
		5歳	6	7	8	9	10	11	12	13	14	15	16	17
身長 (cm)	40	108.3	113.3	119.0	124.4	129.1	133.6	138.8	144.7	151.7	158.2	163.6	165.6	166.6
	50	109.0	115.0	120.5	125.7	131.4	136.2	141.2	148.4	155.4	162.0	166.2	167.8	168.7
	60	110.0	116.4	122.2	127.4	132.2	137.5	143.1	149.2	157.1	163.1	166.7	169.0	169.1
	7	110.3	116.5	122.3	127.8	133.0	138.9	144.3	151.6	158.4	164.8	167.4	169.5	170.8
	17	110.3	116.4	122.1	127.7	133.0	139.0	144.7	152.2	158.4	165.1	167.7	169.7	170.1
	20	110.9	116.3	122.2	127.6	133.3	138.5	144.6	151.5	159.2	164.8	167.5	169.0	170.4
	21	110.3	116.7	122.4	128.1	133.1	138.1	144.0	152.3	159.8	164.8	167.7	169.2	170.1
	22	110.4	116.3	122.2	127.5	133.3	138.2	144.4	152.3	159.6	164.9	167.9	169.1	169.6
全国	22	110.7	116.7	122.5	128.2	133.5	138.8	145.0	152.4	159.7	165.1	168.2	169.9	170.7

体重 (kg)	40	17.9	19.4	21.6	24.1	26.4	29.0	32.2	36.1	41.5	46.9	51.9	54.7	56.9
	50	18.2	20.3	22.5	25.0	28.1	31.2	34.4	39.5	45.0	50.4	55.1	57.4	58.5
	60	18.8	20.8	23.5	25.9	29.3	32.4	36.3	40.4	46.4	51.9	57.1	59.1	60.5
	7	19.0	21.4	24.1	27.1	30.0	34.2	38.0	43.4	49.0	54.3	58.3	61.2	63.4
	17	18.9	21.4	24.2	26.9	29.8	34.4	38.9	44.4	48.7	55.4	59.0	61.9	62.6
	20	18.9	21.3	24.1	27.0	30.4	34.3	38.3	43.7	49.6	55.0	59.0	60.7	64.4
	21	18.8	21.3	24.2	26.7	30.2	33.6	37.0	43.2	49.3	54.2	58.9	60.8	62.9
	22	18.8	21.2	23.9	26.6	30.3	33.1	37.7	44.0	49.3	54.4	59.3	60.3	63.3
全国	22	19.0	21.4	24.0	27.2	30.5	34.1	38.4	44.1	49.2	54.4	59.5	61.5	63.1

座高 (cm)	40	61.6	64.2	66.8	69.3	71.4	73.3	75.4	78.0	81.6	85.2	88.5	89.6	90.2
	50	61.8	64.6	67.1	69.5	71.8	73.9	76.0	79.3	82.9	86.1	88.9	89.9	90.4
	60	62.3	65.3	67.9	70.2	72.1	74.4	76.9	79.5	83.6	86.5	89.3	90.7	90.7
	7	62.0	65.1	67.7	70.2	72.6	75.2	77.4	80.8	84.2	87.7	89.5	90.7	91.1
	17	61.8	64.8	67.6	70.1	72.5	75.1	77.7	81.2	84.0	87.9	89.9	91.3	91.5
	20	62.0	64.7	67.5	70.1	72.5	75.0	77.5	80.8	84.7	88.1	89.9	90.9	91.7
	21	61.8	64.8	67.7	70.3	72.5	74.6	77.1	81.1	85.0	87.9	89.8	91.1	91.6
	22	61.8	64.8	67.5	70.0	72.7	74.7	77.6	81.2	84.9	88.0	90.4	90.9	91.8
全国	22	61.9	64.9	67.6	70.3	72.7	74.9	77.6	81.3	85.0	88.1	90.3	91.3	91.9

注) 年齢は、4月1日現在の満年齢である。

② 性別年齢別・身長・体重・座高の平均値（岡山県：女）

区分	年度	幼稚園	小学校						中学校			高等学校		
		5歳	6	7	8	9	10	11	12	13	14	15	16	17
身長 (cm)	40	107.2	112.4	117.9	123.2	128.5	134.2	140.6	146.6	150.5	152.7	154.0	154.3	154.6
	50	108.2	114.3	119.9	125.3	131.2	137.4	143.7	149.4	153.0	154.7	155.5	156.1	156.3
	60	109.2	115.5	121.2	126.6	131.8	138.4	144.9	150.5	154.1	155.9	156.1	157.0	156.9
	7	109.3	116.0	121.3	127.0	133.5	139.8	146.3	151.6	154.7	156.4	156.7	157.5	157.7
	17	109.4	115.4	121.5	127.1	133.1	140.0	146.1	151.4	154.9	156.4	156.8	157.3	158.1
	20	109.6	115.9	122.0	127.7	133.8	139.0	146.0	151.7	154.3	156.2	156.6	157.4	157.0
	21	109.9	115.6	121.2	126.8	133.5	139.8	146.7	151.7	154.4	156.2	156.9	157.0	157.4
	22	109.7	115.3	121.0	126.9	133.2	139.5	146.3	151.6	154.3	155.8	156.4	157.2	157.5
全国	22	109.8	115.8	121.7	127.4	133.5	140.2	146.8	151.9	155.0	156.5	157.1	157.7	158.0

体重 (kg)	40	17.4	18.9	21.0	23.4	26.0	29.2	33.5	38.7	43.0	46.2	48.3	50.2	50.8
	50	17.8	19.8	22.1	24.7	27.8	31.7	35.8	41.4	45.5	48.2	50.2	51.7	52.3
	60	18.3	20.5	22.8	25.7	28.5	32.5	36.9	42.4	46.8	49.4	51.3	52.6	52.1
	7	18.4	21.3	23.7	26.3	30.0	34.4	39.1	44.3	47.6	50.3	51.8	52.6	53.8
	17	18.4	20.8	23.3	26.3	29.9	34.2	38.2	43.4	47.6	50.4	52.4	53.0	53.8
	20	18.5	21.1	23.7	26.6	30.1	33.9	38.5	43.8	47.4	49.9	51.1	53.0	52.4
	21	18.6	20.9	23.3	26.0	29.7	33.8	39.0	43.5	47.2	49.5	51.4	52.8	53.1
	22	18.6	20.5	23.1	26.0	29.8	33.7	38.5	43.6	47.0	49.6	51.2	52.6	53.0
全国	22	18.6	21.0	23.5	26.5	30.0	34.1	39.0	43.8	47.3	50.0	51.6	52.7	52.9

座高 (cm)	40	61.0	63.5	66.3	68.7	71.2	73.8	76.9	80.1	82.6	84.0	84.9	85.3	85.5
	50	61.4	64.1	66.6	69.0	71.6	74.7	77.8	81.0	82.8	83.9	84.6	85.0	85.1
	60	61.9	64.8	67.2	69.9	72.1	75.0	78.3	81.4	83.4	84.4	85.1	85.6	85.2
	7	61.5	64.8	67.4	70.0	72.9	76.1	79.1	81.9	83.6	84.5	85.2	85.4	85.4
	17	61.3	64.3	67.2	69.9	72.6	76.0	78.9	81.9	83.7	84.7	85.4	85.6	85.8
	20	61.4	64.5	67.5	70.2	73.0	75.6	78.9	82.2	83.5	84.6	85.4	85.5	85.2
	21	61.5	64.4	67.1	69.7	72.7	75.8	79.3	81.9	83.5	84.5	85.3	85.3	85.6
	22	61.5	64.3	67.2	69.7	72.8	75.7	79.2	82.1	83.4	84.5	85.4	85.7	85.6
全国	22	61.5	64.5	67.3	70.0	72.7	75.9	79.2	82.1	83.8	84.8	85.3	85.6	85.8

2 健康状態

① 年齢別 疾病・異常被患率等 (岡山県:計)

区分	裸眼視力				眼の疾病・異常	難聴	耳鼻咽喉頭			おし 計	
	計	1.0未満 0.7以上	0.7未満 0.3以上	0.3未満			耳疾患	鼻・疾 副 鼻腔	口疾患 咽・異 頭常		
幼稚園	5歳	13.5	9.8	3.4	0.4	3.8	…	6.8	13.1	2.6	37.4
小学校	計	26.5	10.9	10.1	5.5	6.6	1.0	6.3	19.4	2.0	54.8
	6歳	18.3	13.7	3.9	0.7	6.2	0.9	7.5	19.8	3.0	50.6
	7歳	20.1	10.4	7.5	2.2	5.6	0.9	7.1	15.4	2.1	55.9
	8歳	25.0	11.7	9.3	4.0	6.6	1.1	5.7	21.8	1.8	62.0
	9歳	26.4	10.9	10.1	5.4	8.1	…	5.7	20.7	1.8	60.6
	10歳	33.8	9.1	15.2	9.5	6.9	0.9	5.0	20.6	2.3	55.3
中学校	11歳	34.4	9.4	14.4	10.5	6.3	…	6.6	17.9	1.0	44.6
	計	45.4	8.5	15.3	21.7	6.7	0.9	3.9	13.6	1.0	42.3
	12歳	38.9	9.0	13.1	16.8	6.2	1.0	4.0	15.0	1.5	41.3
	13歳	50.0	9.1	16.7	24.2	6.4	…	4.1	12.9	0.8	41.5
高等学校	14歳	47.5	7.2	16.1	24.2	7.3	0.9	3.6	12.8	0.8	44.3
	計	X	X	X	X	5.2	1.1	1.6	12.1	1.1	55.7
	15歳	X	X	X	X	5.0	0.9	3.1	14.9	1.4	50.9
	16歳	X	X	X	X	5.3	…	0.0	10.2	0.9	56.3
17歳	X	X	X	X	5.4	1.3	1.4	X	1.1	60.3	

区分	栄養状態	せき柱・胸郭	皮膚疾患		結核	結核に関する検診		疾病・異常	心電図異常	蛋白検出の者	
			アトピー性皮膚炎	その他の皮膚疾患		を必要とする者 委員会での検討	検査の対象者 結核の精密				
											…
幼稚園	5歳	0.1	0.1	2.5	1.1	…	…	…	0.3	…	0.5
小学校	計	2.1	0.4	3.5	0.5	-	0.3	0.1	0.9	1.6	1.4
	6歳	1.5	0.5	4.0	0.9	-	1.1	0.2	1.0	1.6	0.8
	7歳	1.6	0.6	2.9	0.7	-	0.1	0.0	1.2	…	0.8
	8歳	1.7	0.2	3.9	0.3	-	0.1	0.0	1.0	…	0.8
	9歳	2.3	0.3	3.8	0.4	-	0.2	0.0	0.7	…	1.4
	10歳	2.1	0.6	3.5	0.6	-	0.1	0.0	0.8	…	1.8
中学校	11歳	3.4	0.2	2.9	0.4	-	0.1	0.0	0.7	…	2.8
	計	1.7	0.4	3.5	0.2	-	0.1	0.0	0.6	2.3	4.1
	12歳	1.8	0.4	3.5	0.1	-	0.1	0.0	0.7	2.3	3.7
	13歳	1.5	0.4	3.5	0.2	-	0.1	0.0	0.7	…	4.1
高等学校	14歳	1.8	0.3	3.6	0.2	-	0.1	0.0	0.5	…	4.5
	計	0.2	0.4	3.2	0.2	-	…	…	0.6	3.4	4.3
	15歳	0.1	0.7	2.9	0.1	-	…	…	0.4	3.4	5.3
	16歳	0.2	0.1	3.4	0.2	…	…	…	0.5	…	3.9
17歳	0.4	0.2	3.3	0.2	…	…	…	0.7	…	3.6	

単位 (%)

歯 口 腔							永久歯の1人当たり平均むし歯(う歯)等数				
歯(う歯)		歯列・咬合	顎関節	歯垢の状態	歯肉の状態	疾病・異常 その他の	計 (本)	喪失歯数 (本)	むし歯(う歯)		
完了者 処置	未処置 のある者								計 (本)	処置歯数 (本)	未処置 歯数 (本)
12.3	25.0	1.2	0.1	0.3	0.1	0.9
24.8	30.0	4.8	0.1	4.4	3.5	5.8
19.1	31.5	4.0	0.1	2.4	1.6	5.0
22.8	33.1	5.7	0.0	3.8	3.5	4.4
27.2	34.8	5.6	0.1	4.5	3.3	4.5
28.2	32.4	4.3	0.1	4.4	3.9	6.1
27.1	28.1	4.3	0.1	5.0	4.4	8.0
24.1	20.5	4.9	0.2	6.0	4.1	6.8
22.7	19.6	4.1	0.1	4.7	5.1	3.1	0.9	0.0	0.9	0.6	0.4
22.3	19.0	4.3	0.1	4.1	4.8	4.5	0.9	0.0	0.9	0.6	0.4
22.6	18.9	4.0	0.2	4.5	4.9	2.9
23.3	21.0	4.1	0.2	5.5	5.7	1.8
30.5	25.2	2.3	0.2	5.1	5.1	0.8
26.3	24.7	2.3	0.1	5.9	5.6	0.9
31.0	25.4	2.3	0.2	4.7	4.9	0.9
34.6	25.7	2.3	0.3	4.6	4.8	0.7

尿糖 検出 の者	寄生 虫卵 保有者	その他の疾病・異常				肥満 傾向 児の 出現 率	痩身 傾向 児の 出現 率
		ぜん 息	腎 臓 疾 患	言 語 障 害	疾 病 ・ 異 常 の 他 の 異 常		
...	0.1	4.1	0.1	0.8	1.5	2.68	0.24
0.0	0.1	4.6	0.2	0.4	0.8
0.0	0.2	6.5	0.1	0.9	0.6	4.38	0.40
0.1	0.1	4.9	0.0	0.7	0.8	5.29	0.83
0.1	0.0	5.1	0.2	0.3	0.7	5.80	0.94
0.0	...	4.2	0.2	0.3	1.0	8.28	0.79
0.0	...	3.8	0.2	0.1	0.9	8.31	2.68
0.1	...	3.4	0.2	0.1	0.9	8.97	3.13
0.2	...	3.7	0.2	0.0	1.0
0.1	...	4.3	0.2	0.1	1.2	10.40	2.96
0.2	...	3.3	0.2	0.0	1.0	9.45	2.09
0.3	...	3.6	0.2	0.0	0.9	8.71	2.38
0.3	...	2.5	0.2	0.0	1.8
0.3	...	2.7	0.2	0.0	2.2	11.30	3.08
0.3	...	2.5	0.2	0.1	1.9	9.26	1.89
0.3	...	2.2	0.3	0.0	1.4	9.50	2.01

(注1)この表は、健康診断受検者のうち疾病・異常該当者(疾病・異常に該当する旨健康診断票に記載のあった者)の占める割合を示したものである。以下の各表において同じ。

(注2)[X]は、疾病・異常罹患率等の標準誤差が5%以上、受検者数が100人(5歳は50人)未満又は回答校が1校以下のため統計数値を公表しない。以下の各表において同じ。

(注3)肥満傾向児とは、性別・年齢別・身長別標準体重から肥満度を求め、肥満度が20%以上の者である。以下の各表において同じ。
肥満度=(実測体重-身長別標準体重)/身長別標準体重×100(%)

(注4)痩身傾向児とは、性別・年齢別・身長別標準体重から肥満度を求め、肥満度が-20%以下の者である。以下の各表において同じ。
肥満度=(実測体重-身長別標準体重)/身長別標準体重×100(%)

② 年齢別 疾病・異常被患率等 (岡山県:男)

区 分	裸 眼 視 力				眼 の 疾 病 ・ 異 常	難 聴	耳 鼻 咽 頭			おし 計	
	計	1.0 未 満 0.7 以 上	0.7 未 満 0.3 以 上	0.3 未 満			耳 疾 患	鼻 ・ 疾 副 鼻 腔 患	口 疾 患 咽 ・ 喉 異 常 頭		
幼稚園	5 歳	8.6	6.1	1.9	0.6	3.8	…	7.3	14.7	3.4	36.8
小 学 校	計 6 歳	23.8	9.8	9.5	4.5	7.2	1.0	6.4	24.2	2.2	57.1
	7 歳	16.2	12.0	3.7	0.5	7.2	1.3	7.2	25.2	3.2	52.3
	8 歳	17.9	9.3	6.6	2.0	5.3	0.8	6.6	19.2	2.0	57.3
	9 歳	22.5	9.2	8.9	4.4	7.5	0.9	6.4	27.4	2.1	64.0
	10 歳	23.8	10.3	10.0	3.6	9.2	…	6.1	24.4	2.1	63.2
中 学 校	計 11 歳	30.6	8.7	14.0	7.9	6.5	1.0	5.0	26.4	2.9	59.9
	12 歳	31.0	9.6	13.1	8.3	7.3	…	7.2	22.7	1.1	45.8
	13 歳	41.2	9.9	12.4	18.9	7.5	0.8	4.7	16.3	0.9	40.4
	14 歳	33.0	11.8	10.8	10.3	6.9	1.2	4.9	18.2	1.1	40.4
高 等 学 校	計 15 歳	45.6	9.6	15.0	21.0	7.6	…	5.1	16.1	0.9	38.4
	16 歳	45.1	8.2	11.4	25.4	8.0	0.5	4.0	14.6	0.9	42.4
	17 歳	X	X	X	X	5.9	1.2	1.9	X	1.4	53.5
	計	X	X	X	X	4.9	0.9	4.0	19.1	1.2	48.4
		50.7	X	X	X	6.4	…	-	X	1.1	54.1
		X	X	X	X	6.3	1.5	1.5	X	2.0	58.5

区 分	栄 養 状 態	せ き 柱 ・ 胸 郭	皮 膚 疾 患		結 核	結核に關 する検診		疾 心 病 臓 ・ 異 常 の	心 電 図 異 常	蛋 白 検 出 の 者	
			ア ト ピー 性 皮 膚 炎	そ の 他 の 皮 膚 疾 患		を 必 要 と す る 者 の 検 討	検 査 の 対 象 者 の 精 密 結 核				
											結核に關 する検診
幼稚園	5 歳	-	-	2.9	1.4	…	…	…	0.3	…	0.2
小 学 校	計 6 歳	2.3	0.5	3.5	0.6	-	0.3	0.1	0.8	1.8	0.9
	7 歳	1.6	0.9	3.7	1.0	-	1.2	0.3	0.7	1.8	0.4
	8 歳	1.3	0.8	3.5	0.6	-	0.1	-	0.8	…	0.4
	9 歳	2.1	0.3	4.3	0.5	-	0.1	-	1.2	…	0.7
	10 歳	2.5	0.4	3.5	0.7	-	0.1	0.0	0.7	…	0.8
中 学 校	計 11 歳	2.6	0.4	3.0	0.6	-	0.1	0.0	0.7	…	1.0
	12 歳	3.6	0.3	2.8	0.3	-	0.2	0.0	0.8	…	2.1
	13 歳	2.2	0.3	3.8	0.1	-	0.1	0.0	0.7	2.5	4.7
	14 歳	2.3	0.4	3.9	0.0	-	0.1	0.0	0.6	2.5	3.7
高 等 学 校	計 15 歳	2.0	0.3	3.8	0.1	-	0.1	0.0	0.8	…	4.9
	16 歳	2.3	0.3	3.7	0.1	-	0.2	0.0	0.6	…	5.6
	17 歳	0.3	0.2	3.1	0.2	-	…	…	0.5	3.1	4.9
	計	0.1	0.3	2.6	0.1	-	…	…	0.4	3.1	6.2
	0.4	0.1	3.7	0.2	…	…	…	0.4	…	4.5	
	0.4	0.3	3.1	0.2	…	…	…	0.8	…	3.8	

単位 (%)

歯 口 腔							永久歯の1人当たり平均むし歯(う歯)等数				
歯(う歯)		歯列・咬合	顎関節	歯垢の状態	歯肉の状態	疾病・異常 その他の	計 (本)	喪失歯数 (本)	むし歯(う歯)		
完了者 処置	未処置者 のある者								計 (本)	処置歯数 (本)	未処置 歯数 (本)
12.1	24.7	0.4	0.2	0.4	0.2	1.0
25.4	31.6	4.4	0.1	4.9	4.0	5.8
18.7	33.6	3.0	-	2.5	1.6	5.0
22.1	35.2	5.2	-	4.0	3.4	4.1
28.4	35.6	5.4	0.1	4.4	3.6	3.6
29.6	33.6	4.5	0.2	5.0	4.7	6.0
29.4	30.5	4.0	0.1	5.7	5.6	8.4
23.9	21.8	4.6	0.1	7.7	5.0	7.5
21.8	18.6	4.0	0.1	6.0	6.0	3.4	0.8	0.0	0.8	0.5	0.3
22.8	17.6	4.3	0.1	5.4	5.7	4.8	0.8	0.0	0.8	0.5	0.3
21.2	17.2	4.0	0.2	5.3	5.5	3.2
21.4	21.0	3.8	0.1	7.4	6.8	2.2
27.0	26.5	1.8	0.1	5.9	5.5	0.8
23.1	25.2	1.9	0.0	7.4	6.6	0.9
28.4	25.7	1.8	0.2	5.4	5.1	0.8
29.8	28.7	1.7	0.1	4.6	4.5	0.6

尿糖 検出 の者	寄生虫卵 保有者	その他の疾病・異常				肥満傾向児 の出現率	痩身傾向児 の出現率
		ぜん息	腎臓疾患	言語障害	疾病・異常 の他		
...	0.1	4.6	0.2	0.7	1.7	2.49	0.12
0.1	0.1	5.4	0.1	0.5	0.9
0.0	0.3	7.5	-	1.6	0.5	5.40	0.17
0.1	0.0	5.9	0.0	0.6	0.9	5.98	1.38
-	0.1	5.6	0.2	0.6	0.8	5.97	0.72
-	...	5.4	0.2	0.3	1.1	8.33	0.78
0.0	...	4.5	0.2	0.1	0.9	8.82	2.48
0.2	...	3.9	0.3	0.1	1.0	9.38	2.69
0.2	...	4.8	0.1	0.0	1.1
0.1	...	5.6	0.1	0.1	1.5	11.64	2.20
0.2	...	4.2	0.1	-	0.9	9.63	1.14
0.3	...	4.5	0.2	-	0.8	9.40	1.58
0.4	...	2.8	0.2	0.0	1.1
0.4	...	3.2	0.2	-	1.7	12.27	3.50
0.4	...	2.6	0.1	0.1	1.1	11.12	1.59
0.3	...	2.5	0.2	-	0.6	12.04	1.51

③ 年齢別 疾病・異常被患率等 (岡山県:女)

区 分	裸 眼 視 力				眼 の 疾 病 ・ 異 常	難 聴	耳 鼻 咽 頭			おし 計	
	計	1.0 未 満 0.7 以 上	0.7 未 満 0.3 以 上	0.3 未 満			耳 疾 患	鼻 ・ 疾 副 鼻 腔 患	口 疾 腔 患 咽 ・ 喉 異 常 頭		
幼稚園	5 歳	X	X	X	X	3.8	…	6.3	11.4	1.7	38.0
小 学 校	計 6 歳	29.2	11.9	10.8	6.5	6.0	0.9	6.1	14.3	1.8	52.5
	7 歳	20.5	15.5	4.0	1.0	5.1	0.5	7.8	14.2	2.8	48.8
	8 歳	22.3	11.6	8.4	2.3	5.8	0.9	7.7	11.6	2.2	54.4
	9 歳	27.5	14.4	9.6	3.6	5.7	1.3	5.0	15.9	1.4	60.0
	10 歳	29.1	11.5	10.2	7.4	6.9	…	5.2	16.8	1.6	57.9
	11 歳	37.2	9.5	16.5	11.2	7.3	0.9	5.0	14.6	1.7	50.4
中 学 校	計 12 歳	37.9	9.3	15.8	12.8	5.1	…	5.9	12.7	1.0	43.3
	13 歳	49.8	7.0	18.3	24.6	5.8	1.0	3.2	10.7	1.1	44.4
	14 歳	45.1	6.2	15.5	23.5	5.6	0.7	3.1	11.7	1.9	42.1
	計 13 歳	54.5	8.6	18.4	27.5	5.2	…	3.1	9.6	0.7	44.8
高 等 学 校	14 歳	49.9	X	X	X	6.7	1.2	3.3	10.8	0.8	46.3
	計 15 歳	X	X	X	X	4.5	1.0	1.2	7.2	0.8	58.0
	16 歳	X	X	X	X	5.1	1.0	2.2	10.5	1.6	53.6
	17 歳	X	X	X	X	4.1	…	0.1	5.4	0.6	58.6
	計	X	X	X	X	4.5	1.0	1.2	5.6	0.3	62.0

区 分	栄 養 状 態	せ き 柱 ・ 胸 郭	皮 膚 疾 患		結 核	結核に 関 する 検 診		疾 病 ・ 異 常	心 電 図 異 常	蛋 白 検 出 の 者	
			ア ト ピー 性 皮 膚 炎	そ の 他 の 皮 膚 疾 患		を 必 要 と す る 者 の 検 討	検 査 の 対 象 者 の 精 密				
											結 核
幼稚園	5 歳	0.2	0.2	2.2	0.8	…	…	…	0.3	…	0.9
小 学 校	計 6 歳	1.9	0.3	3.5	0.5	-	0.3	0.0	1.0	1.4	1.9
	7 歳	1.3	0.1	4.3	0.8	-	0.9	0.1	1.3	1.4	1.1
	8 歳	1.9	0.4	2.4	0.8	-	0.2	0.1	1.6	…	1.3
	9 歳	1.2	-	3.5	0.2	-	0.1	0.0	0.8	…	1.0
	10 歳	2.2	0.2	4.0	0.1	-	0.2	0.0	0.8	…	1.9
	11 歳	1.6	0.7	4.0	0.5	-	0.1	-	0.8	…	2.6
中 学 校	計 12 歳	3.2	0.2	3.0	0.4	-	0.1	-	0.6	…	3.6
	13 歳	1.2	0.4	3.3	0.3	-	0.1	0.0	0.6	2.1	3.5
	14 歳	1.4	0.4	3.2	0.2	-	0.1	0.1	0.7	2.1	3.7
	計 13 歳	1.0	0.4	3.1	0.3	-	0.1	0.1	0.7	…	3.2
高 等 学 校	14 歳	1.2	0.4	3.5	0.3	-	0.1	-	0.4	…	3.5
	計 15 歳	0.2	0.5	3.3	0.2	-	…	…	0.6	3.8	3.6
	16 歳	0.1	1.1	3.4	0.1	-	…	…	0.5	3.8	4.3
	17 歳	0.1	0.1	3.1	0.1	…	…	…	0.5	…	3.2
	計	0.3	0.2	3.5	0.3	…	…	…	0.7	…	3.3

単位 (%)

歯 口 腔							永久歯の1人当たり平均むし歯(う歯)等数				
歯(う歯)		歯列・咬合	顎関節	歯垢の状態	歯肉の状態	疾病・異常 その他の	計 (本)	喪失歯数 (本)	むし歯(う歯)		
完了者 処置	未処置 のある者								計 (本)	処置歯数 (本)	未処置 歯数 (本)
12.6	25.3	2.1	-	0.2	0.1	0.9
24.2	28.3	5.2	0.1	3.9	3.0	5.8
19.5	29.3	5.1	0.1	2.3	1.6	5.0
23.5	30.9	6.3	0.1	3.7	3.5	4.6
26.0	33.9	5.8	0.1	4.7	3.0	5.4
26.7	31.2	4.1	0.1	3.8	3.1	6.2
24.7	25.7	4.7	0.1	4.3	3.2	7.6
24.2	19.1	5.1	0.3	4.2	3.2	6.1
23.6	20.7	4.2	0.1	3.3	4.3	2.7	1.1	0.0	1.0	0.6	0.4
21.7	20.4	4.2	0.1	2.7	3.9	4.2	1.1	0.0	1.0	0.6	0.4
24.0	20.8	4.0	0.1	3.7	4.2	2.6
25.2	21.1	4.5	0.2	3.5	4.7	1.3
34.1	23.9	2.9	0.3	4.3	4.8	0.9
29.6	24.0	2.8	0.2	4.4	4.6	1.0
33.6	25.0	2.9	0.2	3.9	4.6	0.9
39.5	22.5	2.9	0.5	4.5	5.1	0.7

尿糖 検出 の者	寄生虫卵 保有者	その他の疾病・異常				肥満 傾向児 の出現 率	痩身 傾向児 の出現 率
		ぜん 息	腎 臓 疾 患	言 語 障 害	疾 病 ・ 異 常 の 他 の 異 常		
...	-	3.6	0.1	0.9	1.3	2.89	0.37
0.0	0.0	3.8	0.2	0.3	0.7
0.0	0.0	5.3	0.1	0.1	0.8	3.31	0.64
0.0	0.1	3.9	0.0	0.8	0.6	4.59	0.26
0.1	-	4.5	0.3	0.1	0.6	5.62	1.18
0.0	...	3.1	0.2	0.3	1.0	8.22	0.79
0.0	...	3.0	0.2	0.1	0.9	7.77	2.90
0.0	...	2.9	0.2	0.2	0.7	8.53	3.60
0.2	...	2.7	0.2	0.0	1.0
0.1	...	2.9	0.2	0.0	0.9	9.12	3.74
0.2	...	2.3	0.3	0.0	1.0	9.27	3.07
0.2	...	2.7	0.2	0.0	1.1	8.01	3.21
0.2	...	2.1	0.3	0.0	2.5
0.2	...	2.2	0.3	0.0	2.6	10.27	2.63
0.2	...	2.4	0.2	0.0	2.7	7.32	2.20
0.2	...	1.8	0.3	0.1	2.2	6.90	2.52

④ 年齢別 疾病・異常被患率等 (全国:計)

区分	裸眼視力				眼の疾病・異常	難聴	耳鼻咽喉頭			おし 計	
	計	1.0未満 0.7以上	0.7未満 0.3以上	0.3未満			耳疾患	鼻・疾 副鼻腔 患	口疾患 咽・異常 頭		
幼稚園	5歳	26.43	19.83	5.81	0.79	2.22	…	3.35	3.47	1.87	46.11
小学	計	29.91	10.88	11.49	7.55	4.83	1.08	5.43	11.67	1.52	59.63
	6歳	18.51	12.28	5.23	0.99	5.25	1.28	8.52	13.25	2.28	53.89
	7歳	21.63	11.25	7.68	2.70	4.57	1.07	6.31	11.12	1.72	61.18
	8歳	26.58	10.64	10.58	5.36	4.83	1.05	5.36	11.60	1.54	65.62
	9歳	32.27	10.72	13.04	8.51	5.14	…	4.68	11.97	1.33	66.04
中学校	10歳	37.53	10.70	14.97	11.86	4.79	0.91	4.55	12.16	1.18	59.97
	11歳	41.88	9.79	16.87	15.22	4.39	…	3.38	9.98	1.12	51.10
	計	52.73	12.07	18.41	22.25	4.65	0.75	3.56	10.67	0.82	50.60
高等学校	12歳	48.22	12.08	17.30	18.84	5.13	0.74	4.77	13.02	0.96	47.52
	13歳	53.87	11.85	19.46	22.55	4.40	…	3.06	9.39	0.81	49.74
	14歳	56.12	12.28	18.46	25.39	4.42	0.76	2.84	9.60	0.70	54.57
高等学校	計	55.64	12.98	16.75	25.90	3.44	0.70	1.62	8.50	0.58	59.95
	15歳	56.57	13.08	17.98	25.51	3.84	0.70	2.38	10.19	0.56	55.62
	16歳	55.02	13.24	15.94	25.84	3.18	…	1.23	7.66	0.71	60.37
	17歳	55.25	12.62	16.24	26.39	3.28	0.70	1.17	7.51	0.48	64.26

区分	栄養状態	せき柱・胸郭	皮膚疾患		結核	結核に関する検診		疾病・異常	心電図異常	蛋白検出の者	
			アトピー性皮膚炎	その他の皮膚疾患		を必要とする者の 委員会での検討	検査の対象者の 結核の精密				
幼稚園	5歳	0.21	0.17	3.32	1.06	…	…	…	0.47	…	1.01
小学	計	1.61	0.32	3.38	0.41	0.01	0.50	0.14	0.71	2.48	0.75
	6歳	0.92	0.25	3.53	0.57	0.01	1.21	0.40	0.76	2.48	0.46
	7歳	1.09	0.27	3.55	0.48	0.01	0.44	0.09	0.76	…	0.48
	8歳	1.45	0.26	3.41	0.45	0.01	0.42	0.16	0.69	…	0.58
	9歳	1.89	0.27	3.37	0.37	0.00	0.37	0.08	0.70	…	0.66
中学校	10歳	2.08	0.41	3.41	0.32	0.01	0.31	0.07	0.69	…	0.91
	11歳	2.15	0.42	3.01	0.29	0.01	0.31	0.08	0.64	…	1.39
	計	1.22	0.78	2.56	0.21	0.00	0.27	0.06	0.78	3.36	2.62
高等学校	12歳	1.30	0.74	2.57	0.22	0.00	0.30	0.07	0.81	3.36	2.26
	13歳	1.17	0.79	2.52	0.20	0.00	0.25	0.05	0.79	…	2.69
	14歳	1.17	0.82	2.60	0.22	0.00	0.27	0.06	0.74	…	2.89
高等学校	計	0.92	0.56	2.23	0.20	0.00	…	…	0.71	3.16	2.84
	15歳	0.91	0.72	2.21	0.21	0.00	…	…	0.73	3.16	3.29
	16歳	0.92	0.48	2.21	0.20	…	…	…	0.75	…	2.70
	17歳	0.95	0.46	2.26	0.21	…	…	…	0.66	…	2.49

単位 (%)

歯 口 腔							永久歯の1人当たり平均むし歯(う歯)等数				
歯(う歯)		歯列・咬合	顎関節	歯垢の状態	歯肉の状態	疾病・異常 その他の	計 (本)	喪失歯数 (本)	むし歯(う歯)		
完了者 処置	未処置 のある者								計 (本)	処置歯数 (本)	未処置 歯数 (本)
18.40	27.71	3.19	0.06	0.53	0.20	1.12
29.20	30.44	4.69	0.18	3.53	2.17	6.15
22.01	31.88	2.77	0.07	1.51	0.70	4.84
27.99	33.19	4.48	0.18	2.90	1.44	4.68
31.73	33.90	4.74	0.15	3.66	1.96	4.97
33.64	32.40	5.07	0.21	3.99	2.41	6.88
31.75	28.22	5.32	0.24	4.32	2.95	8.18
27.73	23.37	5.64	0.21	4.67	3.45	7.22
28.02	22.58	5.49	0.52	5.52	5.15	3.56	1.29	0.03	1.27	0.81	0.46
26.35	21.17	5.49	0.38	5.07	4.63	5.20	1.29	0.03	1.27	0.81	0.46
27.77	21.97	5.44	0.55	5.53	5.20	3.23
29.96	24.61	5.54	0.62	5.97	5.62	2.24
34.21	25.74	4.12	0.60	5.16	5.07	0.89
31.93	23.69	4.15	0.57	4.94	4.77	0.92
34.47	25.90	4.07	0.57	5.13	5.09	0.91
36.44	27.82	4.13	0.67	5.43	5.38	0.82

尿糖 検出 の者	寄生虫卵 保有者	その他の疾病・異常				肥満傾向児 の出現率	痩身傾向児 の出現率
		ぜん息	腎臓疾患	言語障害	疾病・異常 その他		
...	0.09	2.75	0.06	0.42	0.84	2.81	0.47
0.07	0.27	4.19	0.17	0.34	1.28
0.05	0.32	4.71	0.15	0.57	1.28	4.34	0.55
0.06	0.25	4.43	0.14	0.46	1.26	5.38	0.48
0.05	0.23	4.22	0.16	0.37	1.22	7.05	0.94
0.06	...	4.04	0.17	0.28	1.28	8.30	1.55
0.06	...	3.98	0.19	0.19	1.33	9.28	2.48
0.12	...	3.81	0.20	0.18	1.27	9.98	2.81
0.14	...	3.02	0.20	0.07	1.38
0.11	...	3.27	0.19	0.07	1.30	9.98	3.09
0.14	...	2.97	0.19	0.06	1.39	8.70	2.66
0.17	...	2.82	0.21	0.08	1.44	8.65	2.27
0.24	...	2.08	0.21	0.02	1.56
0.21	...	2.24	0.19	0.02	1.66	10.52	2.24
0.25	...	2.09	0.21	0.02	1.53	9.71	2.16
0.26	...	1.90	0.22	0.03	1.47	9.74	1.74

⑤ 年齢別 疾病・異常被患率等 (全国:男)

区 分	裸 眼 視 力				眼 の 疾 病 ・ 異 常	難 聴	耳 鼻 咽 頭			おし 計	
	計	1.0 未 満 0.7 以 上	0.7 未 満 0.3 以 上	0.3 未 満			耳 疾 患	鼻 ・ 疾 副 鼻 腔 患	口 疾 患 咽 ・ 喉 頭 異 常		
幼稚園	5 歳	25.39	19.10	5.36	0.93	2.28	…	3.52	4.22	2.17	47.26
小 学 校	計	27.15	10.07	10.51	6.57	5.21	1.00	5.59	14.46	1.63	61.28
	6 歳	17.69	11.64	4.98	1.07	5.72	1.30	8.43	16.30	2.52	55.54
	7 歳	20.37	10.61	7.17	2.59	4.94	1.01	6.35	13.78	1.91	62.43
	8 歳	24.48	9.65	9.85	4.98	5.21	0.89	5.41	14.43	1.64	66.86
	9 歳	28.77	9.56	11.76	7.45	5.51	…	4.94	14.83	1.46	68.28
中 学 校	計	33.53	9.88	13.62	10.03	5.17	0.80	4.87	15.05	1.26	62.49
	10 歳	37.16	9.16	15.24	12.77	4.75	…	3.71	12.48	1.07	52.07
	11 歳	48.83	12.17	17.62	19.04	5.07	0.72	4.24	12.42	0.86	48.82
高 等 学 校	計	44.23	11.71	16.89	15.63	5.62	0.72	5.57	15.50	1.00	46.59
	12 歳	50.25	11.83	18.82	19.60	4.83	…	3.65	10.90	0.75	47.62
	13 歳	52.02	12.98	17.15	21.90	4.76	0.72	3.51	10.87	0.83	52.28
	14 歳	54.51	13.12	17.05	24.34	3.57	0.68	1.93	9.40	0.54	57.48
高 等 学 校	計	55.25	13.23	19.10	22.92	3.98	0.67	2.89	11.44	0.55	53.15
	15 歳	53.80	13.77	15.92	24.11	3.24	…	1.47	8.38	0.57	57.83
	16 歳	54.41	12.33	15.95	26.14	3.46	0.69	1.35	8.18	0.51	61.88
	17 歳										

区 分	栄 養 状 態	せ き 柱 ・ 胸 郭	皮 膚 疾 患		結 核	結核に 関 する 検 診		疾 病 ・ 異 常	心 電 図 異 常	蛋 白 検 出 の 者	
			ア ト ピ ー 性 皮 膚 炎	そ の 他 の 皮 膚 疾 患		委 員 会 で の 検 討	検 査 の 対 象 者 結 核 の 精 密				
幼稚園	5 歳	0.23	0.23	3.53	1.15	…	…	…	0.48	…	0.90
小 学 校	計	1.91	0.31	3.69	0.44	0.01	0.50	0.14	0.72	2.81	0.53
	6 歳	1.01	0.27	3.71	0.59	0.02	1.23	0.44	0.74	2.81	0.36
	7 歳	1.18	0.30	3.80	0.53	0.01	0.48	0.10	0.82	…	0.38
	8 歳	1.64	0.24	3.82	0.44	0.00	0.35	0.08	0.69	…	0.43
	9 歳	2.23	0.31	3.76	0.39	0.00	0.37	0.08	0.68	…	0.40
中 学 校	計	2.54	0.37	3.76	0.36	0.01	0.31	0.08	0.69	…	0.54
	10 歳	2.79	0.36	3.28	0.33	0.01	0.32	0.08	0.72	…	1.04
	11 歳	1.43	0.62	2.72	0.22	0.00	0.29	0.07	0.82	3.65	3.00
高 等 学 校	計	1.58	0.57	2.79	0.22	0.00	0.32	0.08	0.85	3.65	2.22
	12 歳	1.36	0.62	2.67	0.18	0.00	0.26	0.05	0.81	…	3.18
	13 歳	1.36	0.66	2.70	0.25	0.01	0.29	0.07	0.79	…	3.60
	14 歳	1.11	0.43	2.44	0.21	0.01	…	…	0.75	3.69	3.31
高 等 学 校	計	1.10	0.53	2.40	0.22	0.01	…	…	0.77	3.69	3.88
	15 歳	1.10	0.38	2.41	0.18	…	…	…	0.79	…	3.13
	16 歳	1.14	0.38	2.51	0.21	…	…	…	0.70	…	2.86
	17 歳										

単位 (%)

歯 口 腔							永久歯の1人当たり平均むし歯(う歯)等数				
歯(う歯)		歯列・咬合	顎関節	歯垢の状態	歯肉の状態	疾病・異常 その他の	計 (本)	喪失歯数 (本)	むし歯(う歯)		
完了者 処置	未処置 のある者								計 (本)	処置歯数 (本)	未処置 歯数 (本)
18.93	28.33	2.82	0.06	0.60	0.22	1.18
29.51	31.77	4.49	0.16	4.05	2.46	6.17
22.47	33.07	2.36	0.04	1.54	0.68	4.71
28.24	34.19	4.14	0.15	3.07	1.48	4.76
31.96	34.91	4.61	0.14	4.08	2.19	4.85
34.21	34.08	4.99	0.19	4.54	2.80	6.53
32.44	30.05	5.15	0.21	5.10	3.34	8.18
27.44	24.63	5.54	0.21	5.76	4.10	7.84
26.31	22.50	5.37	0.46	6.66	6.16	3.91	1.19	0.02	1.17	0.73	0.44
25.22	21.37	5.50	0.37	6.21	5.57	5.90	1.19	0.02	1.17	0.73	0.44
25.83	21.79	5.23	0.46	6.54	6.21	3.45
27.90	24.37	5.39	0.56	7.25	6.72	2.36
31.32	26.16	3.81	0.52	6.03	5.92	0.95
29.21	23.94	3.85	0.46	5.82	5.54	1.01
31.58	26.25	3.76	0.52	6.00	6.00	0.97
33.37	28.51	3.80	0.59	6.31	6.25	0.87

尿糖 検出 の者	寄生虫卵 保有者	その他の疾病・異常				肥満傾向児 の出現率	痩身傾向児 の出現率
		ぜん息	腎臓疾患	言語障害	疾病・異常 その他		
...	0.10	3.35	0.08	0.60	1.02	2.80	0.43
0.05	0.34	5.09	0.16	0.45	1.42
0.03	0.39	5.83	0.13	0.73	1.44	4.46	0.48
0.05	0.35	5.23	0.15	0.60	1.43	5.62	0.42
0.04	0.27	5.11	0.16	0.50	1.39	7.20	0.95
0.05	...	4.89	0.16	0.38	1.41	9.06	1.59
0.06	...	4.87	0.18	0.25	1.49	10.37	2.36
0.08	...	4.64	0.20	0.25	1.36	11.09	2.55
0.13	...	3.59	0.18	0.08	1.28
0.09	...	3.97	0.18	0.07	1.29	10.99	2.30
0.13	...	3.56	0.16	0.07	1.29	9.41	1.53
0.18	...	3.24	0.20	0.10	1.28	9.37	1.48
0.24	...	2.37	0.21	0.03	1.21
0.21	...	2.56	0.19	0.02	1.38	12.40	2.11
0.24	...	2.37	0.19	0.03	1.18	11.57	1.91
0.28	...	2.17	0.24	0.03	1.07	11.30	1.67

⑥ 年齢別 疾病・異常被患率等 (全国:女)

区分	裸眼視力				眼の疾病・異常	難聴	耳鼻咽喉頭			おし 計	
	計	1.0未満 0.7以上	0.7未満 0.3以上	0.3未満			耳疾患	鼻・疾 副鼻腔	口疾患 咽・喉頭異常		
幼稚園	5歳	27.51	20.58	6.28	0.65	2.15	…	3.16	2.69	1.57	44.93
小学校	計	32.81	11.74	12.50	8.57	4.42	1.16	5.27	8.73	1.40	57.90
	6歳	19.36	12.95	5.50	0.91	4.76	1.26	8.62	10.04	2.04	52.16
	7歳	22.95	11.91	8.22	2.81	4.19	1.13	6.27	8.33	1.52	59.86
	8歳	28.79	11.69	11.35	5.76	4.42	1.23	5.31	8.64	1.43	64.32
	9歳	35.94	11.92	14.39	9.63	4.76	…	4.41	8.97	1.20	63.68
中学校	計	41.73	11.56	16.40	13.78	4.39	1.02	4.22	9.13	1.11	57.33
	10歳	46.82	10.46	18.57	17.79	4.01	…	3.03	7.36	1.18	50.09
	11歳	56.80	11.96	19.23	25.61	4.21	0.78	2.84	8.84	0.79	52.46
高等学校	計	52.37	12.46	17.73	22.18	4.62	0.76	3.93	10.44	0.92	48.50
	12歳	57.65	11.87	20.14	25.64	3.95	…	2.44	7.82	0.86	51.96
	13歳	60.39	11.55	19.82	29.02	4.08	0.80	2.14	8.28	0.57	56.95
	14歳	56.79	12.84	16.45	27.50	3.31	0.72	1.30	7.59	0.62	62.48
高等学校	計	57.93	12.92	16.83	28.18	3.70	0.73	1.87	8.90	0.56	58.16
	15歳	56.25	12.69	15.96	27.61	3.11	…	0.99	6.94	0.85	62.96
	16歳	56.10	12.91	16.54	26.65	3.10	0.71	0.99	6.82	0.45	66.68
	17歳										

区分	栄養状態	せき柱・胸郭	皮膚疾患		結核	結核に関する検診		疾病・異常	心電図異常	蛋白検出の者	
			アトピー性皮膚炎	その他の皮膚疾患		を必要とする者 委員会での検討	検査の対象者 結核の精密				
幼稚園	5歳	0.19	0.10	3.09	0.97	…	…	…	0.46	…	1.12
小学校	計	1.29	0.32	3.05	0.38	0.01	0.50	0.15	0.69	2.12	0.99
	6歳	0.83	0.23	3.35	0.55	0.01	1.18	0.36	0.78	2.12	0.58
	7歳	1.00	0.24	3.29	0.41	0.00	0.39	0.08	0.70	…	0.59
	8歳	1.24	0.28	2.99	0.47	0.01	0.50	0.23	0.69	…	0.74
	9歳	1.54	0.23	2.96	0.35	0.00	0.37	0.07	0.73	…	0.92
中学校	計	1.61	0.46	3.03	0.27	0.01	0.31	0.07	0.69	…	1.29
	10歳	1.49	0.49	2.72	0.24	0.01	0.31	0.07	0.56	…	1.75
	11歳	0.99	0.96	2.40	0.21	0.00	0.25	0.05	0.74	3.06	2.22
高等学校	計	1.01	0.92	2.33	0.22	0.00	0.27	0.06	0.76	3.06	2.30
	12歳	0.98	0.97	2.36	0.22	0.00	0.23	0.05	0.76	…	2.18
	13歳	0.98	0.98	2.50	0.20	0.00	0.25	0.05	0.69	…	2.16
	14歳	0.73	0.69	2.01	0.20	0.00	…	…	0.67	2.60	2.36
高等学校	計	0.71	0.92	2.03	0.19	0.00	…	…	0.69	2.60	2.68
	15歳	0.74	0.58	2.00	0.21	…	…	…	0.71	…	2.27
	16歳	0.75	0.55	2.00	0.21	…	…	…	0.63	…	2.11
	17歳										

単位 (%)

歯 口 腔							永久歯の1人当たり平均むし歯(う歯)等数				
歯(う歯)		歯列・咬合	顎関節	歯垢の状態	歯肉の状態	疾病・異常 その他の	計 (本)	喪失歯数 (本)	むし歯(う歯)		
完了者 処置	未処置 のある者								計 (本)	処置歯数 (本)	未処置 歯数 (本)
17.85	27.08	3.57	0.06	0.46	0.18	1.05
28.87	29.04	4.90	0.20	2.99	1.87	6.13
21.53	30.63	3.20	0.09	1.49	0.71	4.97
27.73	32.13	4.84	0.21	2.72	1.41	4.61
31.49	32.84	4.89	0.16	3.21	1.72	5.09
33.04	30.63	5.15	0.24	3.40	2.00	7.24
31.03	26.30	5.51	0.26	3.50	2.54	8.18
28.04	22.05	5.74	0.21	3.54	2.78	6.58
29.81	22.65	5.62	0.57	4.33	4.09	3.20	1.39	0.03	1.36	0.89	0.48
27.54	20.96	5.49	0.38	3.88	3.66	4.47	1.39	0.03	1.36	0.89	0.48
29.81	22.15	5.67	0.65	4.48	4.16	3.00
32.10	24.86	5.69	0.68	4.64	4.46	2.12
37.17	25.31	4.44	0.68	4.26	4.20	0.82
34.73	23.43	4.46	0.68	4.04	3.98	0.84
37.42	25.54	4.39	0.62	4.25	4.16	0.84
39.58	27.10	4.47	0.75	4.52	4.48	0.77

尿糖 検出 の者	寄生虫卵 保有者	その他の疾病・異常				肥満 傾向児 の出現 率	痩身 傾向児 の出現 率
		ぜん 息	腎 臓 疾 患	言 語 障 害	そ 疾 病 の 他 の 異 常		
...	0.09	2.14	0.03	0.23	0.66	2.83	0.51
0.08	0.20	3.26	0.18	0.23	1.12
0.07	0.26	3.55	0.17	0.41	1.12	4.23	0.62
0.07	0.16	3.59	0.13	0.32	1.09	5.13	0.53
0.06	0.18	3.29	0.16	0.23	1.03	6.90	0.93
0.07	...	3.15	0.19	0.18	1.15	7.51	1.50
0.07	...	3.04	0.20	0.13	1.15	8.13	2.61
0.16	...	2.94	0.21	0.11	1.18	8.83	3.08
0.15	...	2.43	0.21	0.06	1.48
0.14	...	2.54	0.19	0.06	1.32	8.92	3.92
0.15	...	2.36	0.22	0.05	1.50	7.96	3.84
0.16	...	2.39	0.22	0.06	1.61	7.89	3.09
0.24	...	1.79	0.21	0.02	1.91
0.21	...	1.92	0.19	0.02	1.95	8.59	2.37
0.27	...	1.80	0.22	0.02	1.89	7.81	2.40
0.23	...	1.63	0.20	0.02	1.89	8.14	1.81