

# 消 防 防 災 年 報

令 和 4 年 版

岡山県危機管理課・消防保安課

## 目 次

### 1 消防体制と消防力の現況

1 - 1	市町村の人口・面積	1
1 - 2	広域常備消防体制	2
1 - 3	消防署数及び消防職員数	4
1 - 4	消防団数及び消防団員数	5
1 - 5	消防本部消防ポンプ自動車等現有数	6
1 - 6	消防団消防ポンプ自動車等現有数	7
1 - 7	市町村別消防水利の現況	8
1 - 8	消防・救急業務用無線の現況（デジタル方式）	9
1 - 9	幼年消防クラブ・少年消防クラブ・女性防火クラブの現況	10
1 - 10	消防組織の変遷	11

### 2 消防機関の出動状況

2 - 1	消防機関の出動状況	13
2 - 2	消防団の出動状況	14

### 3 消防団員の処遇等

3 - 1	消防表彰受章者（機関）数	16
-------	--------------	----

### 4 消防教育

4 - 1	岡山県消防学校入校状況（総括表）	17
4 - 2	消防職員等所属別入校者数	18
4 - 3	消防団員所属別入校者数	19

### 5 救急救助業務

5 - 1	救急救助業務実施体制	20
5 - 2	医療機関数	21
5 - 3	事故種別救急出場件数及び搬送人員	22
5 - 4	医療機関別搬送人員	23
5 - 5	年齢区分別傷病程度別搬送人員	24
5 - 6	現場到着所要時間別出場件数	25
5 - 7	収容所要時間別搬送人員	26
5 - 8	救急隊員の行った応急処置件数	27
5 - 9	救助出動・活動件数	28
5 - 10	高速自動車国道等における救急出場件数及び搬送人員	29

## 6 火災の実態

6 - 1	火災統計用語	3 0
6 - 2	火災発生状況と前年との比較	3 2
6 - 3	月別火災発生状況	3 3
6 - 4	過去10年の出火件数	3 4
6 - 5	火災による死者の状況	3 4
6 - 6	出火原因別火災発生状況	3 5
6 - 7	県民局別管内火災発生状況	3 6
6 - 8	消防本部別管内火災発生状況	3 7
6 - 9	市町村別火災発生状況	3 8
6 - 1 0	火災による死者の発生経過	3 9
6 - 1 1	主な火災	4 0

## 7 自然災害の実態

7 - 1	令和3年災害発生状況	4 1
7 - 2	防災体制整備状況	4 3
7 - 3	自衛隊災害派遣状況	4 5
7 - 4	防災訓練実施状況	4 9
7 - 5	防災行政の現況	5 1
7 - 6	市町村防災行政無線の整備状況	5 3
7 - 7	自主防災組織の現況	5 4

## 8 コンビナート防災の実態

8 - 1	石油コンビナート等災害防止法に基づく特定事業所一覧表	5 5
8 - 2	防災力の現況	5 7
8 - 3	水島地区防災相互無線通信網	6 0
8 - 4	水島コンビナートの事故発生状況	6 2

## 9 危険物規制・防火対象物等

9 - 1	危険物施設の状況	6 3
9 - 2	防火対象物の状況	6 4
9 - 3	危険物取扱者試験実施状況	6 5
9 - 4	消防設備士試験実施状況	6 6
9 - 5	保安講習等実施状況	6 7
9 - 6	危険物関係事故発生状況	6 7

## 1 0 高圧ガスの規制

1 0 - 1	高圧ガス事業所一覧表	6 8
1 0 - 2	高圧ガス別事業者数	6 8
1 0 - 3	高圧ガス貯槽の基数	6 8
1 0 - 4	許認可状況	6 9
1 0 - 5	事故発生状況	6 9
1 0 - 6	高圧ガス免状交付状況	6 9
1 0 - 7	液化石油ガス法関係	7 0

## 1 1 火薬類等の取締

1 1 - 1	火薬類関係事業所一覧表	7 2
1 1 - 2	許認可状況	7 2
1 1 - 3	事故発生状況	7 3
1 1 - 4	火薬類消費量等の現況	7 3
1 1 - 5	火薬類取扱保安責任者等免状交付状況	7 3
1 1 - 6	武器等の取締	7 3

## 1 2 電気工事業の規制

1 2 - 1	電気工事士免状交付状況	7 4
1 2 - 2	電気事業者登録者数	7 4
1 2 - 3	電気用品販売店立入検査実施状況	7 4

## 1 3 防災行政無線

1 3 - 1	防災行政無線局数	7 5
1 3 - 2	防災行政無線の利用状況	7 6
1 3 - 3	岡山防災情報ネットワーク回線系統図	7 8
1 3 - 4	震度情報システム構成図	7 9
1 3 - 5	岡山県総合防災情報システム	8 1

## 1 4 県航空隊の活動状況

1 4 - 1	消防防災ヘリコプター「きび」の緊急出動状況等	8 2
---------	------------------------	-----

---

1 消防体制と消防力の現況

1-1 市町村の人口・面積

市 町 村	人 口			面 積 (令和3年10月 1日, km <sup>2</sup> )
	平成27年国調	令和2年国調	令和4年1月1日 (住民基本台帳)	
岡 山 市	719,474	724,691	704,487	789.95
倉 敷 市	477,118	474,592	479,861	355.63
津 山 市	103,746	99,937	98,811	506.33
玉 野 市	60,736	56,531	56,799	103.58
笠 岡 市	50,568	46,088	46,270	136.24
井 原 市	41,390	38,384	38,818	243.54
総 社 市	66,855	69,030	69,837	211.90
高 梁 市	32,075	29,072	28,466	546.99
新 見 市	30,658	28,079	27,833	793.29
備 前 市	35,179	32,320	32,667	258.14
瀬 戸 内 市	36,975	36,048	36,667	125.46
赤 磐 市	43,214	42,661	43,602	209.36
真 庭 市	46,124	42,725	43,424	828.53
美 作 市	27,977	25,939	26,531	429.29
浅 口 市	34,235	32,772	33,607	66.46
<b>市 計</b>	<b>1,806,324</b>	<b>1,778,869</b>	<b>1,767,680</b>	<b>5,611.74</b>
和 気 町	14,412	13,623	13,689	144.21
早 島 町	12,154	12,368	12,726	7.62
里 庄 町	10,929	10,950	11,062	12.23
矢 掛 町	14,201	13,414	13,698	90.62
新 庄 村	866	813	873	67.11
鏡 野 町	12,847	12,062	12,610	419.68
勝 央 町	11,125	10,888	10,981	54.05
奈 義 町	5,906	5,578	5,768	69.52
西 粟 倉 村	1,472	1,398	1,395	57.97
久 米 南 町	4,907	4,530	4,605	78.65
美 咲 町	14,432	13,053	13,513	232.17
吉 備 中 央 町	11,950	10,886	10,680	268.78
<b>町 村 計</b>	<b>115,201</b>	<b>109,563</b>	<b>111,600</b>	<b>1,502.59</b>
<b>県 計</b>	<b>1,921,525</b>	<b>1,888,432</b>	<b>1,879,280</b>	<b>7,114.33</b>

1-2 広域常備消防体制 (令和4年4月1日現在)

(単位:人、km<sup>2</sup>)

区分	人口	面積	消防署数	出張所数	吏員数	管轄市町村等	備考
岡山市消防局	735,577	1058.73	5	15	787 (31)	岡山市, 吉備中央町	岡山市委託 H16.10.1 (業務開始 S23.6.10)
倉敷市消防局	498,330	384.26	4	11	467 (15)	倉敷市, 早島町, 浅口市金光町地区	倉敷市委託 S47.4.1 (業務開始 S23.8.1)
津山圏域消防組合	146,048	1360.40	3	6	220 (7)	津山市, 鏡野町, 勝央町, 奈義町 久米南町, 美咲町	組合設置 S48.4.1 (業務開始 S24.4.1)
玉野市消防本部	56,531	103.58	1	2	119 (1)	玉野市	(業務開始 S28.5.1)
笠岡地区消防組合	78,440	193.92	2	2	136 (5)	笠岡市, 浅口市(金光町地区を除く) 里庄町	組合設置 S47.4.1 (業務開始 S31.6.1)
井原地区消防組合	51,798	334.16	1	3	105 (2)	井原市, 矢掛町	組合設置 S48.4.1 (業務開始 S40.4.1)
総社市消防本部	69,030	211.90	1	2	114 (5)	総社市	(業務開始 S37.6.1)
高梁市消防本部	29,072	546.99	1	1	66 (2)	高梁市	(業務開始 S41.4.1)
新見市消防本部	28,079	793.29	1	4	81 (2)	新見市	市本部設置 H17.3.31 (業務開始 S43.4)
東備消防組合	45,943	402.35	1	3	101 (2)	備前市, 和気町	組合設置 S48.12.1 (業務開始 S40.4.1)
真庭市消防本部	43,538	895.64	1	4	99 (2)	真庭市, 新庄村	市本部設置 H17.3.31 (業務開始 S47.10.1)
美作市消防本部	27,337	487.26	1	1	69 (3)	美作市, 西粟倉村	市本部設置 H17.3.31 (業務開始 S48.6.1)
赤磐市消防本部	42,661	209.36	1	2	79 (2)	赤磐市	市本部設置 H19.1.22 (業務開始 S49.6.1)
瀬戸内市消防本部	36,048	125.46	1	2	79 (3)	瀬戸内市	市本部設置 H16.11.1 (業務開始 S49.6.1)
計	1,888,432	7,114.33	24	58	2,522 (82)	15市10町2村	

吏員数の( )は女性を内数で表示

人口:「令和2年国勢調査」(令和2年10月1日時点)より作成

面積:「令和3年全国都道府県市区町村別面積調」(国土地理院、令和3年10月1日時点)より作成

署所、吏員数:「令和4年度消防防災・震災対策現況調査」より作成

# 広域常備消防体制



(R4. 4. 1現在)

1-3 消防署数及び消防職員数 (令和4年4月1日現在)

区分 市町村別	消防署数	出張所数	職員数	職員内訳										消防職員数	消防職員年齢別内訳										平均年齢
				消防職員							その他の職員				消防職員年齢別内訳										
				消防司令	消防司令補	消防士長	消防副士長	消防士	消防正監	消防司令	消防副司令	消防士	消防副士長		消防士	18才	19才	20才	25才	30才	35才	40才	45才	50才	
岡山市	5	15	788	1	3	10	29	67	118	296	263	1	814	4	43	108	127	145	114	89	89	68	39.3		
倉敷市	4	11	468	1	12	18	36	103	201	9	87	1	475	4	35	58	77	94	84	66	33	16	37.8		
津山圏域消防組合	3	6	220	1	5	14	33	41	68	28	30		222	1	20	37	43	37	18	32	18	14	37.3		
玉野市	1	2	120	1	9	16	25	45	23	1	23	1	122	10	15	20	20	20	2	33	12	7	39.4		
笠岡地区消防組合	2	2	137	1	13	14	37	24	14	33	1	134	2	14	25	18	17	17	7	26	12	15	38.6		
井原地区消防組合	1	3	105	1	5	7	17	26	8	41		106	1	15	22	18	18	18	9	11	7	4	35.1		
総社市	1	2	115	1	12	13	42	19	9	18	1	124	15	13	17	12	12	12	15	18	21	3	38.6		
高梁市	1	1	66	1	16	9	13	3	24			67	3	19	3	9	7	7	7	4	2	12	35.7		
新見市	1	4	84	1	15	14	23	13	16	3	85	3	85	6	15	14	14	14	7	16	4	2	36.0		
東備消防組合	1	3	101	1	8	16	23	27	2	24		102	11	18	25	13	13	13	8	15	5	6	35.9		
真庭市	1	4	99	1	14	27	30	13	14			102	1	10	15	16	17	17	12	17	7	4	37.2		
美作市	1	1	70	1	12	19	23	14	1	65	14	1	65	4	6	7	10	15	8	8	5	6	37.4		
赤磐市	1	2	81	1	9	29	26	3	12	2	85	1	85	4	13	21	15	15	4	14	5	2	36.7		
瀬戸内市	1	2	79	1	13	21	23	6	16			80	1	13	8	13	11	11	12	11	4	6	37.2		
計	24	58	2,533	1	5	32	111	281	525	844	108	615	11	2,583	25	221	357	428	435	307	360	224	165	38.0	
3年	24	58	2,527	1	5	30	114	275	501	834	113	644	10	2,588	29	218	386	447	420	293	359	193	172	37.6	
2年	24	60	2,522	1	5	30	114	274	477	822	108	679	12	2,588	27	251	395	474	385	299	328	174	177	37.3	
元年	24	60	2,492	1	5	31	116	267	466	780	104	709	13	2,588	29	263	407	471	357	320	302	153	177	37.0	
30年	24	60	2,465	1	5	28	114	261	455	758	106	724	13	2,575	32	273	414	465	331	339	276	131	191	36.6	
29年	24	60	2,428	1	7	26	110	252	463	709	109	739	12	2,564	41	252	436	442	312	367	232	118	216	36.7	
28年	24	60	2,401	1	6	26	109	250	456	682	87	776	8	2,446	39	254	454	425	293	365	200	125	238	36.7	
27年	24	60	2,413	1	6	25	101	250	470	671	87	784	18	2,446	36	261	475	390	299	333	183	135	283	37.1	
26年	24	60	2,387	1	6	26	95	250	475	635	84	803	12	2,446	34	268	472	363	319	305	159	149	306	37.3	
25年	23	62	2,376	1	6	24	98	262	468	608	80	806	23	2,444	32	263	462	337	338	284	135	156	346	37.6	

「令和4年度消防防災・震災対策現況調査」より作成





1-5 消防本部消防ポンプ自動車等現有数（令和4年4月1日現在）

区分	普通消防ポンプ自動車	水槽付消防ポンプ自動車	はしご付消防自動車を含む				屈折はしご付消防自動車	大型高所放水車	泡原液搬送車	化学消防車		指揮車	消防艇	電源・照明車	小型動力ポンプ			救急自動車	左高規格救急自動車	救助工作車
			18m以下	24m	30m	38m以上				泡消火型	粉末消火型				小型動力ポンプ車	車両に積載したもの	手引動力ポンプ			
岡山市	24	6	2	2	2	2				2		12		1	26	2		27	27	5
倉敷市	20	6	1	1	1	1				5		5	1		1			20	20	4
津山圏域消防組合	12	1				1				2		3						13	13	3
玉野市	5	1				1				1		1				8		6	6	1
笠岡地区消防組合	6	2			1					1		1				4		6	6	2
井原地区消防組合	5	1			1					1		1				5		5	5	1
総社市	5	1			1					1		2				4		6	5	1
高梁市	4									1		1					2	4	4	1
新見市	5	2								1		1						7	6	1
東備消防組合	5									1		1						6	6	1
真庭市	6	1										1						6	6	1
美作市	2	1								1		2						5	5	1
赤磐市	5	1								1		1						5	5	1
瀬戸内市	4	1										1				1		4	4	1
計	108	24	2	3	4	3	4	1	2	18	33	1	1	1	29	24		120	118	24
3年	107	24	3	2	3	3	4	1	2	18	34	1	1	1	29	24		120	116	24
2年	108	24	3	2	3	3	4	1	2	19	34	1	1	1	28	22		120	116	24
元年	108	24	3	2	2	3	5	1	2	19	36	1	1	1	29	21		119	115	24
30年	108	25	4	1	3	3	4	1	2	18	37	1	1	1	27	25		119	112	23
29年	107	25	4	1	4	3	4	1	2	18	37	1	1	1	26	30		118	110	23
28年	104	25	5	1	5	3	3	1	2	18	38	1	1	1	27	25		118	108	23
27年	100	29	6	1	5	3	2	1	2	18	40	1	1	1	28	24		117	108	23
26年	106	27	6	1	6	3	1	1	2	18	42	1	1	1	28	28		116	107	23
25年	105	28	6	1	7	3	1	1	2	18	43	1	1	1	32	28		116	103	22

「令和4年度消防防災・震災対策現況調査」「令和4年度救急年報報告」「令和4年度救助年報報告」より作成

1-6 消防団消防ポンプ自動車等現有数（令和4年4月1日現在）

区 分 市町村別	普通消防ポンプ自動車以上	水槽付消防ポンプ自動車	化学消防車		小型動力ポンプ			救急自動車	その他の消防自動車
			泡消火型	粉末消火型	小型動力ポンプ積載車	車両に積載し得ないもの	手引動力ポンプ		
岡山市	43				123		3		
倉敷市	45				52	7			
津山市	20				86	57			
玉野市	4				14	3			
笠岡市	19				27	1	5		
井原市	7				56				
総社市					39	43			
高梁市	6				61	2			
新見市	5				65	10			
備前市	9				44	82	1		
瀬戸内市	2				28				
赤磐市	7				80	8			
真庭市	21				114	22			
美作市	20				111	22			
浅口市	5				38	3			
市 計	213				938	260	9		
和気町	5				50	4			
早島町	2				10				
里庄町	1				14	1			
矢掛町	4				16	3			
新庄村	2				5	5			
鏡野町	2				40	2			
勝央町	4				6				
奈義町	3				16	1			
西粟倉村	1				11				
久米南町	3				11	1			
美咲町	8				26				
吉備中央町	6				13	2			
町 村 計	41				218	19			
県 計	254				1,156	279	9		
3年	257				1,160	276	9		
2年	263				1,160	322	9		
元年	266				1,162	333	25		
30年	267				1,165	332	25		
29年	271				1,165	345	24		
28年	266				1,167	343	7		
27年	275				1,169	346	13		
26年	276				1,169	352	10		
25年	275				1,167	344	12		

「令和4年度消防防災・震災対策現況調査」より作成

1-7 市町村別消防水利の現況（令和4年4月1日現在）

区分	計	消火栓		小計(D)=(E)+(F)			公設水利			私設水利			その他					
		小計	公設	私設	防			防			小計	河川・溝等	海・湖	川・池等	下水道	その他		
					100以上	60~100未満	40~60未満	20~40未満	100以上	60~100未満							40~60未満	20~40未満
市町村別	(B)	(C)+(D)	(C)															
岡山市	12,066	11,278	208	26	36	582	144	1	20	272	40		25	16	310	104	23	
倉敷市	6,733	6,130	6,031	99	41	26	452	84	25	16	339	47	16	10	113	37	97	
津山市	2,280	1,631	1,631	3	16	470	160	3	16	456	95				14	65	88	43
玉野市	1,381	1,151	1,017	134	10	16	121	83	9	4	86	62	1	12	35	21	27	
笠岡市	1,416	1,289	1,232	57	2	3	77	40	5	62	30	1	2	3	15	10	4	3
井原市	1,487	1,001	1,001	2	7	152	305	20	2	3	140	287	16	4	12	18	4	157
総社市	1,265	790	782	8	3	18	243	184	27	8	150	174	22	3	10	93	5	27
高梁市	2,166	1,327	1,327	2	3	223	611	2	3	223	611							
新見市	2,495	2,143	2,143	6	6	181	165	6	6	173	68				8	97	89	65
備前市	776	510	510	3	3	176	81	6		167	79	3	3		9	2	3	41
瀬戸内市	709	609	609	3	7	90	71	3	5	71					2	19	89	13
赤磐市	1,960	1,496	1,496	1		293	170			245	161		1		48	9	19	17
真庭市	3,102	2,451	2,446	5	2	6	489	151	3	2	6	453	129	3	36	22	178	133
美作市	3,005	2,426	2,426	6	2	15	416	146	2	15	416	146					750	543
浅口市	809	695	689	6	4	8	69	33	2	5	60	25	2	3	9	8	18	
市計	41,650	34,927	34,410	517	104	167	4,034	2,357	61	51	107	3,313	1,954	45	53	60	721	403
和気町	1,142	943	943			151	48			151	48						35	10
早島町	258	215	215			6	32	5		3	31	5			3	1	6	
里庄町	298	275	274	1	3	3	9	8	1	3	4	5	2	2	5	3	4	
矢掛町	717	630	630	5	14	24	26	18	2	10	19	19	8	3	4	5	7	10
新庄村	54	37	37			9	3	5			9	3	5				42	41
鏡野町	976	776	776	1	16	115	68			16	106	63		1		9	10	
勝央町	404	239	239			50	115				50	115					24	20
奈義町	522	441	441		1	40	15	25		1	40	15					25	3
西栗倉村	211	167	167			37	7				37	7					6	5
久米南町	162	64	64			67	31				67	27					10	3
美咲町	732	200	190	10		261	271				260	230					68	
吉備中央町	880	465	465	178		144	83	10	178		114	65					1	41
町村計	6,356	4,452	4,441	11	187	40	939	680	58	181	33	888	602	13	6	7	51	78
県計	48,006	39,379	38,851	528	291	207	4,973	3,037	119	232	140	4,201	2,556	58	59	67	772	481
3年	47,880	39,294	38,759	535	276	209	4,946	3,036	119	230	140	4,195	2,561	59	46	69	751	475
2年	48,354	39,769	39,223	546	278	214	4,920	3,053	120	231	143	4,187	2,578	59	47	71	733	475
元年	47,766	39,238	38,644	594	273	208	4,894	3,043	120	227	139	4,194	2,579	59	46	69	700	464
30年	47,546	39,059	38,446	597	272	202	4,831	3,062	120	226	141	4,148	2,617	59	46	62	693	463
29年	47,898	39,390	38,792	598	271	201	4,834	3,082	120	226	140	4,148	2,618	59	45	61	686	464
28年	48,032	39,517	38,919	598	264	186	4,943	3,029	93	221	126	4,272	2,571	37	43	60	671	458
27年	46,293	37,975	37,375	600	84	183	4,929	3,029	93	43	125	4,251	2,576	37	41	58	678	453
26年	46,189	37,883	37,232	651	84	184	4,918	3,027	93	42	126	4,266	2,590	37	42	58	652	437
25年	46,094	37,785	37,116	669	83	183	4,911	3,039	93	41	124	4,225	2,603	37	42	59	686	436

「令和4年度消防・震災対策現況調査」より作成

1-8 消防・救急業務用無線の現況（260MHz帯デジタル方式）（令和4年4月1日現在）

区分 団体名	消防・救急業務用無線局																
	固定局			基地局及び携帯基地局							航空局数	移動局				その他の無線局数	無線局数計
	局数			局数			電波の数					計					
	多重	その他	計	基地局	携帯基地局	計	統制波	主運用波	活動波	防災相互波			陸上移動局数	携帯局数	航空機局数		
岡山市	9		9	12	1	13	3	1	6	1	4	533	7	1		541	567
倉敷市	8		8	4		4	3	1	6	1		348				348	360
津山圏域消防組合		2	2	2	8	8	3	1	4			141				141	151
玉野市				2		2	3	1	2			125				125	127
笠岡地区消防組合				3		3	3	1	2			131				131	134
井原地区消防組合	2		2	4		4	3	1	2			71				71	77
総社市	2		2	2		2	3	1	2			88				88	92
高梁市	2		2	2		2	3	1	1			46				46	50
新見市	2	4	6	2	6	6	3	1	2			57				57	69
東備消防組合	3		3	3		3	3	1	2			34				34	40
真庭市				5		5	3	1	2			65				65	70
美作市				5		5	3	1	2			71				71	76
赤磐市	3		3	3		3	3	1	2			71				71	77
瀬戸内市	2		2	2		2	3	1	2			37				37	41
計	33	6	39	4	61	1	62	42	14	37	2	4	1,818	7	1	1,826	1,931

「令和4年度消防防災・震災対策現況調査」より作成

# 1-9 幼年消防クラブ・少年消防クラブ・女性防火クラブの現況

(令和4年4月1日現在)

年度	区分	幼年消防クラブ		少年消防クラブ		女性防火クラブ	
		クラブ数	クラブ員数	クラブ数	クラブ員数	クラブ数	クラブ員数
25	年	267	15,979	155	9,828	320	25,979
26	年	279	16,103	165	9,852	289	22,607
27	年	275	16,485	162	9,298	276	23,852
28	年	271	16,385	153	8,920	274	21,683
29	年	262	16,584	145	8,216	261	20,472
30	年	260	17,077	137	7,175	252	18,813
元	年	263	16,681	133	6,730	237	17,365
2	年	256	16,540	129	6,736	220	15,875
3	年	253	16,156	131	6,910	213	11,584
4	年	248	15,694	130	6,680	198	10,839
各 消 防 本 部 管 内 に お け る 設 置 状 況	岡山市消防局	25	1,497	14	381	30	3,054
	倉敷市消防局	27	1,418	9	156	1	8
	津山圏域消防組合	37	3,233	12	347	12	563
	玉野市消防本部	19	1,359	2	5	5	221
	笠岡地区消防組合	19	722	11	1,025	51	4,089
	井原地区消防組合	19	633	20	1,148	8	67
	総社市消防本部	12	555	5	86	13	602
	高梁市消防本部	6	316	0	0	9	401
	新見市消防本部	12	655	8	393	25	820
	東備消防組合	3	219	5	341	8	125
	真庭市消防本部	21	1,287	16	544	0	0
	美作市消防本部	7	682	0	0	3	109
	赤磐市消防本部	19	1,279	12	1,241	10	158
瀬戸内市消防本部	22	1,839	16	1,013	23	622	

「令和4年度消防防災・震災対策現況調査」より作成

1-10 消防組織の変遷

年	昭和	1	5	10	15	16	17	18	19	20	平成
岡山											
倉敷											
津山											
玉野											
笠岡											
井原											

岡山	<p>H17.3.22市町村合併: 岡山市(岡山市、御津町、瀬崎町)</p> <p>H19.1.22市町村合併: 岡山市、建部町、瀬戸町</p> <p>※旧瀬戸町地区はH19.3.31まで赤磐市に委託</p> <p>現: 岡山市、吉備中央町</p> <p>H18.10.1委託(建部町)</p> <p>H16.10.1委託(吉備中央町)</p> <p>H9.4.1委託(御津町)</p>
倉敷	<p>H17.8.1市町村合併: 倉敷市(倉敷市、船穂町、真備町)</p> <p>※旧真備町地区はH18.3.31まで総社市に委託</p> <p>現: 倉敷市、津口市(旧金光地区)、早島町</p> <p>S51.10.1倉敷市消防局</p> <p>S47.4.1委託(茶屋町、早島町、船穂町、金光町)</p> <p>S47.5.1合併(倉敷市、茶屋町)</p>
津山	<p>H17.3.1市町村合併: 鏡野町(番村、奥津町、上高原村、鏡野町)</p> <p>H17.3.22市町村合併: 美咲町(中央町、旭町、備原町)</p> <p>H17.2.28市町村合併: 津山市(津山市、加茂町、中央町、旭町、久米南町、久米町、美咲町)</p> <p>H18.3.21市町村合併: 津口市(金光町、鴨方町、寄島町)</p>
玉野	<p>S28.5.1玉野市消防本部</p> <p>S47.6.1委託(瀬崎町)</p>
笠岡	<p>S31.6.1笠岡市消防本部</p> <p>S47.4.1笠岡地区消防組合(笠岡市、鴨方町、寄島町、里庄町)</p>
井原	<p>S40.4.1井原市消防本部</p> <p>S48.4.1井原地区消防組合(井原市、矢掛町、美星町、芳井町)</p>





## 2 消防機関の出動状況

### 2-1 消防機関の出動状況

#### (1) 消防本部・署の出動回数(令和3年中)

区分 団体名	計	火災	風水害等の災害	演習・訓練等	救急	救助活動	広報・指導	警防調査	火災調査	特別警戒	捜索	予防査察	誤報等	その他
岡山市	40,205	193	1	45	30,742	253	2,427	2,162	220	318	1	3,170	324	349
倉敷市	26,416	103	9	47	22,039	327	154	697	103	47		2,661	38	191
津山圏域消防組合	10,025	79		24	7,581	116	352	672	34	1	6	327	176	657
玉野市	3,716	16	2	9	3,079	24	85	191	16	103		132	15	44
笠岡地区消防組合	6,088	57		10	3,964	65	1,260	10	57		1	470	18	176
井原地区消防組合	3,908	36	1	108	2,745	28	338	232	32	2	5	207		174
総社市	3,329	25	2	10	2,713	42	219	13	25		4	245	31	
高梁市	2,171	24		9	1,823	34	76	8	2		2	90	3	100
新見市	2,124	17		19	1,523	13	182	210	22	5	5	21	4	103
東備消防組合	4,523	33		131	2,645	32	134	83	33	387	5	1,004	24	12
真庭市	3,856	118		345	2,302	55	551	63	58	2	5	260	24	73
美作市	2,154	19		5	1,644	33	160	8	21	8	2	196	17	41
赤磐市	2,076	29			1,788	10	31	8	29			162	19	
瀬戸内市	2,072	16		3	1,833	33	24	81	16			66		
計	112,663	765	15	765	86,421	1,065	5,993	4,438	668	873	36	9,011	693	1,920

#### (2) 消防本部・署の出動延人員(令和3年中)

区分 団体名	計	火災	風水害等の災害	演習・訓練等	救急	救助活動	広報・指導	警防調査	火災調査	特別警戒	捜索	予防査察	誤報等	その他
岡山市	137,982	4,096	4	467	92,740	5,407	11,397	7,911	1,652	1,004	7	8,049	3,374	1,874
倉敷市	87,488	1,962	43	806	68,709	3,382	529	2,758	606	188		6,878	878	749
津山圏域消防組合	34,685	774		172	22,960	919	1,231	2,366	188	4	37	700	814	4,520
玉野市	13,360	264	17	367	9,374	354	694	707	79	376		567	301	260
笠岡地区消防組合	17,627	588		77	12,371	636	2,025	73	314		9	913	138	483
井原地区消防組合	13,202	399	2	561	8,300	119	1,533	1,057	129	10	13	588		491
総社市	11,542	300	10	70	8,309	336	1,095	52	175		150	735	310	
高梁市	6,651	294		178	5,395	190	111	16	6		5	191	30	235
新見市	6,156	249		104	4,411	56	248	611	80	13	17	44	15	308
東備消防組合	15,556	417		716	7,981	456	687	430	238	2,001	84	2,198	257	91
真庭市	10,540	337		843	7,053	169	1,102	132	154	8	9	520	39	174
美作市	6,939	159		74	5,051	180	401	35	103	13	11	677	109	126
赤磐市	6,528	255			5,515	79	128	40	87			361	63	
瀬戸内市	6,416	200		61	5,499	246	59	112	107			132		
計	374,672	10,294	76	4,496	263,668	12,529	21,240	16,300	3,918	3,617	342	22,553	6,328	9,311

## 2-2 消防団の出動状況

### (1) 消防団の出動回数(令和3年中)

区分 団体名	計	火災	風水害 等の災害	演習・ 訓練等	救急	救助 活動	広報・ 指導	警防 調査	火災 調査	特別 警戒	捜索	予防 査察	誤報等	その他
岡山市	3,562	579	16	1,318			395			294	8		121	831
倉敷市	106	26		56			8			14	2			
津山市	185	45		33			95			7	5			
玉野市	34		6	1	2		12			1				12
笠岡市	1,943	20		12	90		673			187				961
井原市	151	22		12			14			68	1			34
総社市	55	12		2			7			9	11			14
高梁市	56	22	3	20		2	2			1	3		2	1
新見市	33	16		12			3			1	1			
備前市	61	13	2	10			9	4		3	2	8	1	9
瀬戸内市	309	14	1	102			2	25		17				148
赤磐市	115	21	12	82										
真庭市	271	19	3	80			2			6	1			160
美作市	21	13		8										
浅口市	90	24		36			3			11			7	9
和気町	68	10		57			1							
早島町	45	2	6	30			2			5				
里庄町	33	6		14			1			1	3		2	6
矢掛町	16	12		2			2							
新庄村	2	2												
鏡野町	12	10								1	1			
勝央町	12	8								4				
奈義町	5	2								2				1
西粟倉村	8		2	4										2
久米南町	60	5		45			7				1	2		
美咲町	29	16	5	6			2							
吉備中央町	1,472	21	1	98			548							804
計	8,754	940	57	2,040	92	2	1,788	29		632	39	10	133	2,992

## 2-2 消防団の出動状況(つづき)

### (2)消防団の出動延人員(令和3年中)

区分 団体名	計	火災	風水害 等の 災害	演習・ 訓練等	救急	救助 活動	広報・ 指導	警防 調査	火災 調査	特別 警戒	捜索	予防 査察	誤報等	その他
岡山市	22,192	4,330	202	10,586			1,676			3,260	67		787	1,284
倉敷市	3,454	565		391			667			1,785	46			
津山市	5,149	892		1,322			1,655			1,022	258			
玉野市	865		72	7	97		400			112				177
笠岡市	13,150	351		274	996		1,495			848				9,186
井原市	10,226	1,282		5,664			470			2,244	56			510
総社市	697	93		26			31			100	260			187
高梁市	4,263	1,058	415	1,658		89	58			780	84		106	15
新見市	2,873	644		1,790			361			11	67			
備前市	1,305	396	79	286			139	36		73	103	133	5	55
瀬戸内市	3,582	319	106	1,447			48	201		717				744
赤磐市	1,490	172	263	1,055										
真庭市	8,311	1,022	150	4,532			5			1,025	49			1,528
美作市	1,631	411		1,220										
浅口市	2,461	902		638			64			555			198	104
和気町	1,090	532		533			25							
早島町	1,041	8	48	886			3			96				
里庄町	1,200	27		729			10			114	142		28	150
矢掛町	1,968	488		740			740							
新庄村	96	96												
鏡野町	419	292								76	51			
勝央町	503	419								84				
奈義町	228	92								116				20
西粟倉村	216		38	176										2
久米南町	2,819	261		2,126			340				83	9		
美咲町	1,760	800	260	500			200							
吉備中央町	6,182	716	118	490			1,642							3,216
計	99,171	16,168	1,751	37,076	1,093	89	10,029	237		13,018	1,266	142	1,124	17,178

「令和4年度消防防災・震災対策現況調査」より作成



4 消防教育

4-1 岡山県消防学校入校状況(総括表)

種別	区分		3年度				対象職員	過去の入校者					
			実施期間	日数	時間	受講者		2年度	元年度	30年度	29年度	28年度	
消防職員	初任教育		R3.4.5 ~ R3.9.22	115	801	46	新規採用職員	64	68	84	88	94	
	幹部教育	初級幹部科	R4.1.6 ~ R4.1.20	10	70	40	消防士長又は消防司令補の階級にある者	40	36	35	42	42	
		中級幹部科	R4.2.8 ~ R4.2.17	7	49	32	消防司令補又は消防司令の階級にある者	30	28	36	34	26	
	専科教育	警防科		R4.2.21 ~ R4.3.7	14	70	33	警防業務を担当している者	33	31	31	31	30
		予防科		R3.10.6 ~ R3.10.21	12	82	34	火災予防業務を担当している者又は担当予定者	34	30	32	38	36
		火災調査科		R4.1.24 ~ R4.2.4	10	70	41	火災調査業務を担当している者又は担当予定者	46	42	39	31	31
		救急科		R3.10.26 ~ R3.12.17	37	259	45	救急隊員予定者	57	65	74	80	88
		救助科		R3.9.23 ~ R3.10.22	22	154	45	救助隊員予定者	48	44	43	40	44
		ビデオ硬性挿管用喉頭鏡講習		廃止 (令和元年度)	-	-	-	救急救命士	-	30	96	-	-
	特別教育	ブラッシュアップ研修		① R4.3.10	1	7	29	救急救命士	29	30			
				② R4.3.11	1	7	27		30	30			
		水難救助科		休止	-	-	-	水難救助業務を担当している者	-	-	-	-	-
		実火災体験型訓練研修		① R3.11.2	1	8	13	訓練指導に従事する消防職員	-	-	-	-	-
				② R3.11.10	1	8	13		-	-	-	-	-
				③ R3.11.17	1	8	14		-	-	-	-	-
				④ R3.12.15	1	8	11		-	-	-	-	-
		実火災体験型訓練指導者研修(第4回)		R4.3.23 ~ R4.3.24	3	14	3	訓練指導に従事する消防職員	2	4	-	-	-
	通信指令研修		R3.12.1 ~ R3.12.3	3	21	26	通信指令業務に従事している消防職員又は担当予定者	-	-	-	-	-	
	岡山県消防団員等水難救助訓練		団教育に統合(令和2年度)	-	-	-	消防職・団員	-	8	-	-	-	
	小計				239	1,636	452		413	446	470	384	391
消防団員	基礎教育		中止	-	-	-	新入団員	-	-	-	-	-	
	幹部教育	初級幹部科	中止	-	332	-	班長の階級にある団員	-	17	17	15	-	
		指揮幹部科	現場指揮課程	R3.10.31 ~ R3.11.14	2	14	14	部長又は班長の階級にある団員	-	16	16	-	20
			分団指揮課程	R3.11.28 ~ R3.12.12	2	10	32	分団長又は副分団長の階級にある団員	-	34	23	26	20
	専科教育	警防科		① R3.8.1	1	7	11	団員	-	15	-	11	
				② 中止	-	-	-		-	16	21	26	
		機関科		① 中止	-	-	-	機関担当団員	-	26	16	16	
				② 中止	-	-	-		-	36	34	27	
特別教育	水災害等対応講習		中止	-	-	-	団員	-	38	-	-		
小計				5	363	57		0	191	124	112	120	
自主防災組織等	事業所自衛消防隊員教育		R3.12.21 ~ R3.12.23	3	23	17	企業自衛消防隊員のうち指導的立場の者	-	18	34	19	35	
	少年消防クラブ教育		中止	-	-	-	少年消防クラブ員	-	24	24	20	13	
	女性防火クラブリーダー研修		R3.11.5	1	3	29	女性防火クラブリーダー	-	54	59	55	45	
	女性消防隊員育成研修		中止	-	-	-	女性消防隊員(婦人防火クラブ員)	-	-	-	-	40	
	各種自主防災組織		R3.10.4	1	1	14	各自主防災組織又は団体の構成員	25	99	78	43	50	
	小計				5	27	60		25	195	195	137	223
合計				249	2,026	569		438	832	789	633	734	

4-2 消防職員等所属別入校者数

区分	3年度												過去の入校状況						
	初任教育	幹部教育		専科教育				特別教育				計	2年度	元年度	30年度	29年度	28年度		
		初級幹部科	中級幹部科	警防科	予防科	火災調査科	救急科	救助科	ブラッシュアップ研修	通信指令研修	実火災体験型訓練研修							実火災体験型指導者研修	
所属市組合名																			
岡山市	12	5	5	5	10	10	12	10	10	3	6	-	88	84	84	127	141	131	
倉敷市	9	8	4	4	4	9	9	5	8	2	4	1	67	67	89	85	81	93	
津山圏域	2	4	4	3	3	3	2	6	6	4	8	-	45	37	29	33	33	50	
玉野市	-	1	1	2	2	1	-	2	4	1	4	1	19	20	21	22	14	21	
笠岡地区	3	4	2	3	3	3	3	3	6	2	4	-	36	31	35	39	32	42	
井原地区	3	3	1	2	1	2	3	3	4	2	2	-	26	20	24	29	29	25	
総社市	3	2	2	2	2	1	3	2	5	2	4	1	29	22	29	24	28	32	
高梁市	6	1	2	2	1	2	6	2	2	2	1	-	27	22	17	22	25	18	
新見市	1	2	2	2	2	2	1	2	1	2	2	-	19	22	30	21	28	30	
東備	1	2	3	1	1	2	1	2	2	-	-	-	15	18	21	18	34	25	
真庭市	-	2	2	2	2	2	-	2	2	1	4	-	19	18	16	15	19	28	
美作市	3	2	2	1	-	1	2	-	2	1	4	-	18	14	13	16	11	19	
赤磐市	-	2	-	2	1	2	-	2	2	2	4	-	17	11	12	16	24	24	
瀬戸内市	3	2	2	2	2	1	3	4	2	2	4	-	27	27	25	22	18	18	
県外	-	-	-	-	-	-	-	-	-	-	-	-	0	0	0	2	3	4	
消防学校	-	-	-	-	-	-	-	-	-	-	-	-	0	0	1	4	-	-	
合計	46	40	32	33	34	41	45	45	56	26	51	3	452	413	446	495	520	560	

4-3 消防団員所属別入校者数

区分 市町村名	3年度								過去の入校状況				
	基礎教育	幹部教育			専科教育		特別教育	計	2年度	元年度	30年度	29年度	28年度
		初級幹部科	指揮幹部科 現場指揮課程	分団指揮課程	警防科	機関科	水災害等対応講習						
岡山市	-	-		4	7	-	-	11	-	38	20	20	14
倉敷市	-	-	7	8	-	-	-	15	-	35	40	34	39
津山市	-	-			-	-	-	-	-	5	4	11	10
玉野市	-	-			2	-	-	2	-	11	4	2	3
笠岡市	-	-	4	5	-	-	-	9	-	8	6	5	6
井原市	-	-			-	-	-	-	-	-	0	0	0
総社市	-	-		2	-	-	-	2	-	5	4	3	4
高梁市	-	-		3	-	-	-	3	-	5	4	5	5
新見市	-	-			-	-	-	-	-	1	1	8	1
備前市	-	-			-	-	-	-	-	-	0	0	0
瀬戸内市	-	-			-	-	-	-	-	41	5	2	8
赤磐市	-	-			-	-	-	-	-	15	14	4	11
真庭市	-	-			-	-	-	-	-	4	6	7	7
美作市	-	-			-	-	-	-	-	7	0	0	0
浅口市	-	-			-	-	-	-	-	1	0	0	0
市計(1)	-	-	11	22	9	-	-	42	-	176	108	101	108
和気町	-	-	-	-	-	-	-	-	-	0	0	0	1
早島町	-	-	-	-	-	-	-	-	-	0	0	0	0
里庄町	-	-	-	-	-	-	-	-	-	0	0	0	0
矢掛町	-	-	-	-	2	-	-	2	-	4	7	6	5
新庄村	-	-	-	-	-	-	-	-	-	0	0	0	0
鏡野町	-	-	-	2	-	-	-	2	-	2	2	2	2
勝央町	-	-	-	-	-	-	-	-	-	0	0	0	0
奈義町	-	-	-	-	-	-	-	-	-	0	0	0	0
西粟倉村	-	-	-	-	-	-	-	-	-	0	0	0	0
久米南町	-	-	-	-	-	-	-	-	-	0	0	0	0
美咲町	-	-	3	8	-	-	-	11	-	9	7	3	0
吉備中央町	-	-	-	-	-	-	-	-	-	0	0	0	4
町村計(2)	-	-	3	10	2	-	-	15	-	15	16	11	12
県計(1)+(2)	-	-	14	32	11	-	-	57	-	191	124	112	120

## 5 救急救助業務

### 5-1 救急救助業務実施体制(令和4年4月1日現在)

区分 団体名	救 急 体 制						救 助 体 制				
	救 急 自動車 (台)	救 急 隊 員 数 (人)					救 助 工作車 (台)	救助隊数(隊)		救助隊員数(人)	
		計	I 課程 修了者	II 課程 修了者	標準課程 修了者	救 急 救命士		専任	兼任	専任	兼任
岡山市消防局	27 (6)	588		69	395	124	5	5		102	
倉敷市消防局	20 (3)	290	1	13	204	72	4	1	3	22	30
津山圏域消防組合	13	155		12	98	45	3		3		36
玉野市消防本部	6	82		17	43	22	1		1		13
笠岡地区消防組合	6 (1)	88		19	38	31	2		2		54
井原地区消防組合	5 (1)	90		8	50	32	1		1		15
総社市消防本部	6 (1)	79		9	42	28	1		1		5
高梁市消防本部	4 (1)	44		1	29	14	1		1		25
新見市消防本部	7 (1)	73		5	41	27	1		1		45
東備消防組合	6	78		6	50	22	1		1		14
真庭市消防本部	6	77		4	41	32	1		1		14
美作市消防本部	5 (1)	50		3	29	18	1		1		15
赤磐市消防本部	5 (1)	52		4	28	20	1		1		34
瀬戸内市消防本部	4	61		4	40	17	1		1		28
計	120 (16)	1,807	1	174	1,128	504	24	6	18	124	328
3年4月1日現在	120 (18)	1,838	3	234	1,110	491	24	6	18	124	364
2年4月1日現在	120 (19)	1,814	2	251	1,058	503	24	6	18	124	364
元年4月1日現在	119 (19)	1,790	2	224	1,066	498	24	6	18	122	362
30年4月1日現在	119 (18)	1,797	1	243	1,074	479	23	6	17	122	344
29年4月1日現在	118 (19)	1,771	3	274	1,027	467	23	6	17	122	338
28年4月1日現在	118 (19)	1,763	6	307	1,010	440	23	6	17	122	335
27年4月1日現在	117 (17)	1,740	5	344	963	428	23	6	17	122	361
26年4月1日現在	116 (16)	1,779	5	388	965	421	23	6	17	114	399
25年4月1日現在	116 (17)	1,788	10	463	912	403	22	6	16	106	394

注 救急自動車欄の( )内は非常用救急自動車の内数



5-2 医療機関数(令和4年4月1日現在)

区分 団体名	救急医療機関			その他医療機関			計								
	国立	公立	公的	国立	公立	公的	私的		計						
							病院	診療所							
岡山市消防局	3	4	2		9	11	27	689	736	3	13	13	42	691	762
倉敷市消防局	1	1		1	6		15	358	380	2	7		37	358	404
津山圏域消防組合			1			5	10	106	121			6	14	106	126
玉野市消防本部		1				1	2	35	38		1	1	5	35	42
笠岡地区消防組合		1					4	48	52		1		5	49	55
井原地区消防組合		2		2			2	26	28		2		4	27	33
総社市消防本部				2			1	39	40				3	39	42
高梁市消防本部		1		2	11		1	12	24		12		3	12	27
新見市消防本部				2	10		2	9	21		10		4	9	23
東備消防組合		3		2	1		1	20	22		4		3	20	27
真庭市消防本部			1			5	1	27	33			6	6	27	39
美作市消防本部		1			3		1	13	17		4		2	13	19
赤磐市消防本部				1	3			26	29		3		1	26	30
瀬戸内市消防本部		1			1		1	19	23	2	2		1	19	24
計	4	15	4	89	44	22	68	1,427	1,564	7	59	26	130	1,431	1,653

5-3 事故種別救急出場件数及び搬送人員(令和3年中)

区分	事故種別救急出場件数(件)										事故種別搬送人員(人)														
	計	火災	自然災害	水難	交通	労働災害	運動競技	一般負傷	加害	自損行為	急病	その他	計	火災	自然災害	水難	交通	労働災害	運動競技	一般負傷	加害	自損行為	急病	その他	
団体名																									
岡山市消防局	30,742	135		17	2,373	237	113	4,891	116	321	19,959	2,580	28,645	32		6	2,277	232	113	4,588	89	232	18635	2431	
倉敷市消防局	22,039	22	2	17	1,733	203	84	3,284	100	202	13,982	2,410	20,323	12	2	8	1,633	201	80	3,058	83	139	12818	2289	
津山圏域消防組合	7,581	8		2	504	72	29	1,287	18	37	4,115	1,509	6,758	6			458	69	29	1,207	12	21	3743	1213	
玉野市消防本部	3,079	26		3	157	23	22	537	7	15	1,897	392	2,860	2		2	159	22	23	502	6	11	1764	369	
笠岡地区消防組合	3,964	9		2	282	43	20	646	10	17	2,348	587	3,652	7		1	281	42	19	602	8	9	2142	541	
井原地区消防組合	2,745	7		2	169	13	6	404	3	22	1,401	718	2,622	6		1	171	13	6	384	2	14	1314	711	
総社市消防本部	2,713	3			210	17	11	361	6	12	1,736	357	2,561	2			213	16	11	350	5	8	1611	345	
高梁市消防本部	1,828	1			91	12	5	306		12	961	440	1,766				99	11	5	296		8	915	432	
新見市消防本部	1,523	15			67	13	14	229	2	7	892	284	1,444	2			56	13	14	224	2	4	848	281	
東備消防組合	2,645	51		3	129	23	7	441	8	20	1,515	448	2,430	4		2	130	23	7	425	6	13	1386	434	
真庭市消防本部	2,326	6		1	132	30	5	402	3	13	1,360	377	2,220	4		1	114	29	5	394		9	1303	361	
美作市消防本部	1,644	1		1	77	23	38	258	3	10	956	277	1,551			1	63	23	35	250	2	4	904	269	
赤磐市消防本部	1,788	1		3	95	16	6	302		14	1,155	196	1,691	1		3	86	16	6	286		6	1092	195	
瀬戸内市消防本部	1,833	1		3	88	17	18	310	4	14	1,188	180	1,761			1	103	17	19	299	2	7	1135	178	
計	86,450	286	2	54	6,117	742	378	13,658	277	716	53,465	10,755	80,284	78	2	26	5,843	727	372	12,875	217	485	49,610	10,049	
2年	83,288	267	3	62	6,266	740	365	13,091	245	721	51,384	10,144	77,465	86	3	32	5,956	730	362	12,350	199	530	47,613	9,804	
元年	92,467	281	11	53	7,413	840	572	13,695	230	692	57,562	11,118	86,791	86	10	23	7,266	820	568	13,027	187	497	53,630	10,677	
30年	94,104	284	156	68	7,898	898	641	13,449	288	727	58,817	10,878	88,339	117	134	37	7,777	876	642	12,790	233	532	54,802	10,399	
29年	89,599	312	1	66	8,320	802	574	13,365	298	689	54,686	10,486	84,016	99	1	31	8,197	781	564	12,679	261	496	50,859	10,048	
28年	87,343	251	3	62	8,458	713	549	12,788	304	707	53,486	10,022	81,975	77	2	30	8,455	700	533	12,061	250	479	49,727	9,861	

5-4 医療機関別搬送人員(令和3年中)

区分 団体名	救急医療機関				その他医療機関				計				その 他の 場所	合計				
	国立	公立	公的	私 病的 診療所	国立	公立	公的	私 病的 診療所	国立	公立	公的	私 病的 診療所						
												病院			診療所			
岡山市消防局	5,265	3,741	7,108	11,944	50	28,108	16	203	79	502	3,945	7,124	12,147	129	28,610	35	28,645	
倉敷市消防局	205	1,096	56	18,559	1	19,917		294	64	405	1,143	56	18,853	65	20,322	1	20,323	
津山圏域消防組合	120	280	17	5,460		5,877	1	508	354	880	281	34	5,968	354	6,757	1	6,758	
玉野市消防本部	795	571	562	860		2,788	4	26	35	72	575	569	886	35	2,860		2,860	
笠岡地区消防組合	49	727	17	2,445	279	3,517		98	37	135	49	17	2,543	316	3,652		3,652	
井原地区消防組合	21	1,381	35	919	179	2,535	4	12	71	87	21	35	931	250	2,622		2,622	
総社市消防本部	43	15	13	2,324		2,395	1	40	124	165	43	13	2,364	124	2,560	1	2,561	
高梁市消防本部	61	271	27	1,369		1,728	1	6	28	37	62	27	1,375	28	1,765	1	1,766	
新見市消防本部	54	10	12	1,194		1,270	1	172	1	174	54	11	1,366	1	1,444		1,444	
東備消防組合	291	956	221	717	127	2,312	2	85	31	118	291	221	802	158	2,430		2,430	
真庭市消防本部	79	51	293	1,774		2,197		16	5	23	79	51	1,790	5	2,220		2,220	
美作市消防本部	22	278	8	1,115	5	1,428		44	77	121	22	278	8	1,159	82	1,549	2	1,551
赤磐市消防本部	233	29	252	1,133	21	1,668	8	6	9	23	233	252	1,139	30	1,691		1,691	
瀬戸内市消防本部	136	605	224	753	5	1,723	4	31	2	38	136	225	784	7	1,761		1,761	
計	7,374	10,011	8,845	50,566	667	77,463	1	1,541	917	2,780	7,375	8,888	52,107	1,584	80,243	41	80,284	
2年	6,810	10,009	8,940	48,398	624	74,781	3	1,489	786	2,582	6,813	8,976	49,887	1,410	77,363	102	77,465	
元年	7,633	11,051	9,704	54,535	778	83,701	1	1,731	1,051	2,998	7,634	9,748	56,266	1,829	86,699	92	86,791	
30年	7,436	11,480	9,776	55,629	733	85,054	11	1,788	1,034	3,132	7,447	9,829	57,417	1,767	88,186	153	88,339	
29年	7,241	11,008	9,066	52,598	652	80,565	6	1,841	1,136	3,303	7,247	9,131	54,439	1,788	83,868	148	84,016	
28年	6,644	9,845	9,474	51,559	710	78,232	4	1,946	1,270	3,584	6,648	9,531	53,505	1,980	81,816	159	81,975	

5-5 年齢区分別傷病程度別搬送人員(令和3年中)

区分	新生儿 (生後28日未満の者)					乳幼児 (生後28日以上満7歳以上の者)					少年 (満7歳以上18歳未満の者)					成年 (満18歳以上満65歳未満の者)					高齢者 (満65歳以上の者)					合計										
	死亡	重症	中等症	軽症	その他	死亡	重症	中等症	軽症	その他	死亡	重症	中等症	軽症	その他	死亡	重症	中等症	軽症	その他	死亡	重症	中等症	軽症	その他	死亡	重症	中等症	軽症	その他						
岡山市消防局	2	3	9	1	0	15	3	15	211	790	0	1,019	6	19	170	677	0	872	94	688	2,373	5,927	0	9,083	496	2,832	8,192	6,136	0	17,656	601	3,558	10,955	13,531	0	26,645
倉敷市消防局	1	3	15	8	0	27	4	12	169	584	0	769	1	13	132	518	0	664	78	563	1,884	3,617	0	6,142	396	2,202	5,980	4,143	0	12,721	480	2,793	8,180	8,870	0	20,323
津山圏域消防組合	0	0	11	0	0	11	1	3	31	171	0	206	0	5	46	182	0	233	21	156	473	957	1	1,608	128	741	2,274	1,550	7	4,700	150	905	2,835	2,860	8	6,758
玉野市消防本部	0	0	2	1	0	3	1	0	15	58	0	74	0	0	9	63	0	72	14	67	185	355	1	622	55	302	1,072	659	1	2,089	70	369	1,283	1,136	2	2,860
笠岡地区消防組合	0	1	2	0	0	3	0	0	34	84	0	118	1	2	23	100	0	126	15	55	315	497	0	882	78	367	1,277	801	0	2,523	94	425	1,651	1,482	0	3,652
井原地区消防組合	0	0	0	0	0	0	0	1	13	54	0	68	0	1	9	44	0	54	4	60	186	259	0	509	73	351	1,086	481	0	1,991	77	413	1,294	838	0	2,622
総社市消防本部	0	0	2	1	0	3	0	1	23	79	0	103	0	1	21	72	0	94	11	45	274	395	0	725	47	191	902	496	0	1,636	58	238	1,222	1,043	0	2,561
高梁市消防本部	0	0	1	0	0	1	0	0	5	26	0	31	1	0	7	25	0	33	1	31	132	158	0	322	44	231	765	339	0	1,379	46	262	910	548	0	1,766
新見市消防本部	0	0	1	0	0	1	0	1	10	21	0	32	0	0	9	33	0	42	2	26	140	111	0	279	33	196	675	186	0	1,090	35	223	835	351	0	1,444
真備消防組合	0	0	0	0	0	0	0	1	10	41	0	52	0	0	4	34	0	38	6	53	160	283	0	502	48	427	884	499	0	1,838	54	481	1,038	857	0	2,430
真庭市消防本部	0	0	0	0	0	0	0	0	6	53	0	59	0	5	8	39	0	52	4	45	176	207	0	432	60	340	869	408	0	1,677	64	390	1,059	707	0	2,220
美作市消防本部	0	0	0	1	0	1	0	0	14	29	0	43	0	1	6	17	0	24	3	35	118	173	1	330	32	220	578	322	1	1,153	35	256	716	542	2	1,551
赤磐市消防本部	0	0	0	0	0	0	0	0	13	28	0	41	0	2	10	33	0	45	10	33	96	217	0	356	48	266	488	446	1	1,249	58	301	607	724	1	1,691
瀬戸内市消防本部	0	0	0	0	0	0	0	0	6	41	0	47	0	0	9	42	0	51	4	40	130	219	0	393	37	253	605	375	0	1,270	41	293	750	677	0	1,761
計	3	7	43	12	0	65	9	34	560	2,059	0	2,662	9	49	463	1,879	0	2,400	267	1,898	6,642	13,375	3	22,185	1,575	8,919	25,627	16,641	10	52,972	1,863	10,907	33,335	34,166	13	80,284
令和2年	4	6	40	8	0	58	10	38	537	1,828	0	2,413	10	60	563	1,746	0	2,379	260	1,874	6,406	13,348	4	21,892	1,439	8,564	24,559	16,154	7	50,723	1,723	10,542	32,105	33,094	11	77,465
令和元年	0	4	45	17	1	67	13	41	756	2,805	0	3,615	8	82	608	2,259	1	2,958	262	2,054	7,011	15,785	8	25,120	1,528	8,919	25,985	18,586	1	55,031	1,811	11,100	34,405	39,464	11	86,791
平成30年	0	5	35	12	0	52	12	49	781	2,707	0	3,549	6	60	634	2,507	1	3,208	262	1,946	7,163	16,953	7	26,331	1,588	9,001	25,458	19,413	9	55,189	1,868	11,061	34,071	41,322	17	88,339
平成29年	1	5	46	18	2	72	8	44	793	2,557	0	3,402	4	62	649	2,444	1	3,160	272	2,019	7,297	15,877	9	25,474	1,557	8,864	24,206	17,270	11	51,908	1,842	10,994	32,991	38,166	23	84,016
平成28年	1	4	50	15	1	71	15	57	740	2,566	2	3,380	5	83	633	2,440	2	3,163	277	2,029	7,449	16,327	6	26,088	1,621	8,281	23,029	16,335	11	48,273	1,919	10,484	31,897	37,683	22	81,975

5-6 現場到着所要時間別出場件数(令和3年中)

現場到着 団体名	3分未満		3分以上5分未満		5分以上10分未満		10分以上20分未満		20分以上		計	現場到着 平均所要時間 (分)
		%		%		%		%		%		
岡山市消防局	107	0.3%	705	2.3%	18,394	59.8%	10,904	35.5%	632	2.1%	30,742	9.3
倉敷市消防局	136	0.6%	1,075	4.9%	14,576	66.1%	6,146	27.9%	106	0.5%	22,039	8.4
津山圏域消防組合	67	0.9%	272	3.6%	3,438	45.4%	3,366	44.4%	438	5.8%	7,581	10.5
玉野市消防本部	62	2.0%	177	5.7%	2,171	70.5%	664	21.6%	5	0.2%	3,079	7.8
笠岡地区消防組合	39	1.0%	124	3.1%	2,141	54.0%	1,592	40.2%	68	1.7%	3,964	9.4
井原地区消防組合	14	0.5%	53	1.9%	1,619	59.0%	979	35.7%	80	2.9%	2,745	9.4
総社市消防本部	36	1.3%	110	4.1%	1,780	65.6%	770	28.4%	17	0.6%	2,713	8.2
高梁市消防本部	5	0.3%	113	6.2%	680	37.2%	683	37.4%	347	19.0%	1,828	12.6
新見市消防本部	10	0.7%	67	4.4%	770	50.6%	501	32.9%	175	11.5%	1,523	10.9
東備消防組合	24	0.9%	58	2.2%	1,292	48.8%	1,167	44.1%	104	3.9%	2,645	10.1
真庭市消防本部	40	1.7%	148	6.4%	988	42.5%	903	38.8%	247	10.6%	2,326	10.9
美作市消防本部	6	0.4%	101	6.1%	512	31.1%	825	50.2%	200	12.2%	1,644	12.4
赤磐市消防本部	13	0.7%	28	1.6%	814	45.5%	873	48.8%	60	3.4%	1,788	10.4
瀬戸内市消防本部	32	1.7%	48	2.6%	986	53.8%	727	39.7%	40	2.2%	1,833	9.6
計	591	0.7%	3,079	3.6%	50,161	58.0%	30,100	34.8%	2,519	2.9%	86,450	9.3
2年	645	0.8%	3,938	4.7%	49,485	59.4%	27,010	32.4%	2,210	2.7%	83,288	9.0
元年	824	0.9%	5,660	6.1%	56,234	60.8%	27,414	29.6%	2,335	2.5%	92,467	8.8
30年	868	0.9%	6,188	6.6%	57,592	61.2%	26,858	28.5%	2,598	2.8%	94,104	8.8
29年	850	0.9%	6,428	7.2%	55,290	61.7%	24,642	27.5%	2,389	2.7%	89,599	8.6
28年	916	1.0%	6,521	7.5%	53,580	61.3%	24,128	27.6%	2,198	2.5%	87,343	8.6

5-7 收容所要時間別搬送人員(令和3年中)

收容所要時間 団体名	10分未満		10分以上20分未満		20分以上30分未満		30分以上60分未満		60分以上120分未満		120分以上		計	收容平均 所要時間(分)
		%		%		%		%		%		%		
岡山市消防局			605	2.1%	8,644	30.2%	18,217	63.6%	1,156	4.0%	23	0.1%	28,645	35.7
倉敷市消防局			502	2.5%	5,106	25.1%	13,742	67.6%	955	4.7%	18	0.1%	20,323	37.1
津山圏域消防組合			92	1.4%	1,160	17.2%	4,552	67.4%	928	13.7%	26	0.4%	6,758	43.5
玉野市消防本部			14	0.5%	304	10.6%	2,185	76.4%	351	12.3%	6	0.2%	2,860	45.0
笠岡地区消防組合			16	0.4%	332	9.1%	2,390	65.4%	893	24.5%	21	0.6%	3,652	50.1
井原地区消防組合	1	0.0%	47	1.8%	450	17.2%	1,632	62.2%	475	18.1%	17	0.6%	2,622	45.2
総社市消防本部	3	0.1%	74	2.9%	713	27.8%	1,688	65.9%	81	3.2%	2	0.1%	2,561	35.8
高梁市消防本部			30	1.7%	277	15.7%	867	49.1%	579	32.8%	13	0.7%	1,766	51.9
新見市消防本部			16	1.1%	218	15.1%	761	52.7%	433	30.0%	16	1.1%	1,444	52.8
東備消防組合			66	2.7%	434	17.9%	1,511	62.2%	411	16.9%	8	0.3%	2,430	45.3
真庭市消防本部	1	0.0%	70	3.2%	509	22.9%	1,308	58.9%	323	14.5%	9	0.4%	2,220	42.3
美作市消防本部	1	0.1%	19	1.2%	212	13.7%	984	63.4%	323	20.8%	12	0.8%	1,551	48.1
赤磐市消防本部			12	0.7%	281	16.6%	1,224	72.4%	173	10.2%	1	0.1%	1,691	41.9
瀬戸内市消防本部	1	0.1%	30	1.7%	304	17.3%	1,292	73.4%	134	7.6%			1,761	40.9
計	7	0.0%	1,593	2.0%	18,944	23.6%	52,353	65.2%	7,215	9.0%	172	0.2%	80,284	39.6
2年	6	0.0%	1,943	2.5%	20,852	26.9%	48,457	62.6%	6,074	7.8%	133	0.2%	77,465	38.2
元年	11	0.0%	2,924	3.4%	25,597	29.5%	52,008	59.9%	6,110	7.0%	141	0.2%	86,791	37.2
30年	6	0.0%	3,100	3.5%	26,561	30.1%	52,248	59.1%	6,235	7.1%	189	0.2%	88,339	37.2
29年	18	0.0%	2,773	3.3%	24,654	29.3%	50,415	60.0%	6,038	7.2%	118	0.1%	84,016	37.3
28年	17	0.0%	2,715	3.3%	22,449	27.4%	50,860	62.0%	5,814	7.1%	120	0.1%	81,975	37.7

5-8 救急隊員の行った応急処置件数(令和3年中)

区分 団体名	応急処置内容																										
	止血	固定	人工呼吸	心臓 マフラー シ(喉嚨圧迫)	心肺蘇生	酸素吸入	気道確保		保温	搬搬	在宅療法 継続	ショック ショックによる 血圧の保 持	除細動	静脈路 確保 (輸送)	薬剤投与	血圧測定	聴診器に よる 心音・呼 吸音の 聴取	血中 酸素飽和 度の測 定	心電図	静脈路確保(成功事例のみ)		エドレン 投与	ブドウ糖 投与	その他の 応急処 置	計		
							A	B												うち ブドウ糖 投与	うち OPA後						
岡山市消防局	623	2,911	80	143	630	5,599	878	326	9	3,616	1,360	144	52	223	145	27,244	5,193	27,894	14,438	18	46	173	222	1	18	28,461	120,092
倉敷市消防局	607	3,145	124	2	470	3,809	716	142	1	5,547	897	328	39	195	90	19,455	6,778	19,944	12,392	20	55	141	185	1	21	19,791	94,752
津山圏域消防組合	6,736	544	24	15	149	1,400	213	10	55	886	230	37	12	122	47	6,460	1,649	6,573	4,037	15	57	50	218		20	6,664	29,705
玉野市消防本部	2,860	96	166	4	78	568	117	35		354	183	142	8	39	23	2,773	750	2,785	2,233	1	8	30	23		2	2,844	13,227
空母地区消防組合	3,652	109	388	4	93	688	142	20	2	48	153	45	6	70	38	3,543	3,440	3,594	3,437	5	8	57	32		5	3,608	19,521
井原地区消防組合	2,620	64	249	51	50	62	87	22	5	1,316	126	3	4	49	23	2,527	1,450	2,581	2,466	8	12	29	48		8	2,616	14,381
鶴田市消防本部	2,561	60	254	2	61	398	90	23	3	178	150	16	11	28	20	2,477	850	2,495	2,390	4	2	22	40		4	427	9,980
高梁市消防本部	1,759	52	152	9	43	432	67	10		1,606	88	8	2	18	9	1,700	328	1,711	1,170	3	5	11	28		2	1,744	9,188
新見市消防本部	1,444	53	95	36	33	424	46	6	7	107	57	40	3	15	11	1,403	925	1,409	1,038	1	3	11	35		1	1,442	7,221
東備消防組合	2,427	45	157	17	8	55	480	78	22	1	215	116	2	35	18	2,308	269	2,349	1,242	2	4	29	17		1	2,386	9,885
真庭市消防本部	2,204	82	128	13	2	58	464	84	4	22	151	82	5	36	10	2,118	419	2,146	1,356	3	21	12	101		3	2,121	9,417
美作市消防本部	1,549	26	327	2	1	41	431	41	6	25	191	73	5	36	21	1,490	600	1,505	1,143	4	11	22	52		4	1,250	7,301
赤松市消防本部	1,691	72	108	4	56	361	75	12	3	1,420	99	6	4	30	17	1,620	718	1,627	1,042		9	21	18			1,683	8,990
瀬戸内市消防本部	1,761	48	215	3	40	326	55	28	1	102	80	10		26	15	1,699	713	1,717	787		11	15	25			193	6,080
計	80,208	2,220	8,639	387	259	1,869	15,932	2,689	666	134	3,794	848	153	922	487	76,817	24,082	79,200	49,171	84	252	623	1,044	2	89	75,240	359,740
2年	77,406	2,255	8,453	398	209	1,788	14,743	2,591	741	79	16,756	3,816	132	847	446	74,370	22,464	75,488	46,277		249	588	946	4	82	72,284	345,786
元年	84,527	2,284	9,015	391	164	1,758	16,550	2,714	708	61	17,912	4,023	132	758	401	80,974	21,706	82,477	46,285		223	535	844	3	81	74,459	384,462
30年	88,099	2,480	9,748	346	88	1,921	17,513	2,946	783	82	19,951	4,359	186	738	389	84,449	22,935	85,922	47,687		228	510	929	4	75	77,215	381,305
29年	83,786	2,432	10,288	319	108	1,876	17,323	2,912	752	85	23,238	4,429	146	586	344	80,261	21,423	81,602	41,138		145	403	671	1	61	71,622	361,921
28年	81,770	2,389	10,440	277	96	1,881	16,801	2,806	771	84	23,821	4,548	154	489	287	78,270	18,949	79,683	36,875		67	425	371	2	34	67,971	346,729

※1 A:救急隊員がラリナゲアルマスク等を使用して気道確保を行った件数  
B:救急隊員が気管挿管処置を実施して気道確保を行った件数

5-9 救助出動・活動件数（令和3年中）

団体名	事故種別	火 災		交通事故	水難事故	風水害等 自然災害	機械に よる事故	建物等に よる事故	ガス及び 酸欠事故	破裂事故	その他 の事故	計
		建物	建物以外									
岡山市消防局	出動	57	14	76	23		5	21	4		53	253
	活動	57	14	41	19		2	12			12	157
倉敷市消防局	出動	3	1	100	19		8	114	13		69	327
	活動	3	1	40	12		6	48	6		28	144
津山圏域消防組合	出動	1		61	6		6	2	4		36	116
	活動	1		13	2		4		4		10	34
玉野市消防本部	出動	6	1	7				6			4	24
	活動	6	1	6				6			3	22
笠岡地区消防組合	出動	2		38	2		1	3	1		18	65
	活動	2		22	1			2	1		9	37
井原地区消防組合	出動			16	4		5	1			2	28
	活動			6	4		4	1			2	17
総社市消防本部	出動			23	3		1	6			9	42
	活動			12	2		1	2			5	22
高梁市消防本部	出動	2		19			1	1	1		10	34
	活動	2		4			1	1	1		4	13
新見市消防本部	出動			10							3	13
	活動			5							2	7
東備消防組合	出動			18	7						7	32
	活動			12	6						7	25
真庭市消防本部	出動	1		31			3	3	1		9	48
	活動	1		14				2			8	25
美作市消防本部	出動			25	1				2		5	33
	活動			11	1				1		3	16
赤磐市消防本部	出動			5	2		1				2	10
	活動			2	1		1					4
瀬戸内市消防本部	出動			9	4			6			14	33
	活動			8	2			4			9	23
計	出動	72	16	438	71		31	163	26		241	1,058
	活動	72	16	196	50		19	78	13		102	546



5-1-0 高速自動車国道等における救急出場件数及び搬送人員

道路名	中国自動車道							岡山自動車道							山陽自動車道							米自動車道		瀬戸中央自動車道		合計
	新島市消防本部	真庭市消防本部	津山圏域美作市消防本部	岡山市消防局	総社市消防本部	高梁市消防本部	真庭市消防本部	計	岡山市消防局	赤松市消防本部	東瀬戸市消防本部	備前消防組合	計	笠岡地区消防組合	倉敷市消防局	岡山市消防局	山陽自動車道	赤松市消防本部	東瀬戸市消防本部	備前消防組合	計	真庭市消防本部	倉敷市消防局	瀬戸中央自動車道	米自動車道	
令和3年	出場件数	7	8	10	12	37	3	2	3	1	9	23	28	35	5	25	116	10	8	180						
	搬送人員	3	4	10	9	26	3	2	4	1	10	25	19	32	4	19	99	7	7	149						
令和2年	出場件数	2	11	5	16	34	4	2	2	0	8	26	12	15	10	21	84	15	4	145						
	搬送人員	2	9	4	13	28	4	2	2	0	8	21	8	12	10	15	66	11	3	116						
令和元年	出場件数	12	4	20	10	46	8	3	3	0	14	26	40	36	23	24	149	14	11	234						
	搬送人員	10	4	21	7	42	8	3	3	0	14	25	46	37	20	25	153	11	10	230						
平成30年	出場件数	1	15	22	23	61	5	3	4	0	12	23	35	45	21	19	143	23	22	261						
	搬送人員	1	13	19	24	57	4	3	4	0	11	25	30	38	20	26	139	19	20	246						
平成29年	出場件数	4	16	10	12	42	9	3	9	2	23	17	22	46	22	28	135	24	15	239						
	搬送人員	5	14	9	8	36	6	4	9	1	20	16	17	43	19	26	121	13	13	203						
平成28年	出場件数	13	16	15	10	54	11	1	5	1	18	32	42	32	12	29	147	31	17	267						
	搬送人員	17	13	16	11	57	8	1	3	0	12	32	48	23	10	27	140	26	17	252						
平成27年	出場件数	3	20	5	8	36	17	5	8	1	31	43	32	28	11	25	139	24	18	248						
	搬送人員	3	20	6	8	37	14	5	8	2	29	41	29	25	9	21	125	22	17	230						
平成26年	出場件数	9	18	22	16	65	15	2	9	1	27	23	29	31	15	27	125	24	25	266						
	搬送人員	8	17	21	15	61	15	3	7	0	25	19	27	30	10	40	126	26	26	264						
平成25年	出場件数	10	15	10	19	54	10	2	8	8	28	45	31	43	17	26	162	47	20	311						
	搬送人員	9	14	10	28	61	8	3	7	14	32	44	38	33	16	21	152	41	18	304						
平成24年	出場件数	6	16	16	11	49	13	7	8	2	30	58	47	36	25	37	203	24	19	325						
	搬送人員	6	17	19	12	54	10	5	6	1	22	56	63	31	24	37	211	23	16	326						

## 6 火災の実態

### 6-1 火災統計用語

#### 1. 火災の定義

「火災」とは、人の意図に反して発生し若しくは拡大し、又は放火により発生して消火の必要がある燃焼現象であって、これを消火するために消火施設又はこれと同程度の効果のあるものの利用を必要とするもの、又は人の意図に反して発生し若しくは拡大した爆発現象をいう。

#### 2. 火災の種別

火災は、次の種別に分類する。ただし、火災が2種以上にわたった場合は、原則として焼き損害額の大きなものの種別による。

##### (1) 建物火災

ア 「建物火災」とは、建物又はその収容物が燃損した火災をいう。

イ 「建物」とは、土地に定着する工作物のうち屋根及び柱若しくは壁を有するもの、観覧のための工作物又は地下若しくは高架の工作物に設けた事務所、店舗、興行場、倉庫その他これらに類する施設をいい、貯蔵槽その他これに類する施設を除く。

ウ 「収容物」とは、原則として柱、壁等の区画の中心線で囲まれた部分に収容されているものをいう。

##### (2) 林野火災

ア 「林野火災」とは、森林、原野又は牧野が燃損した火災をいう。

イ 「森林」とは、木竹が集団して生育している土地及びその土地の上にある立木竹と、これらの土地以外で木竹の集団的な生育に供される土地をいい、主として農地又は住宅地若しくはこれに準ずる土地として使用される土地及びこれらの上にある立木竹を除く。

ウ 「原野」とは、雑草、灌木類が自然に生育している土地で人が利用しないものをいう。

エ 「牧野」とは、主として家畜の放牧又は家畜の飼料若しくは敷料の採取の目的に供される土地（耕地の目的に供される土地を除く。）をいう。

##### (3) 車両火災

「車両火災」とは、次に区分する自動車車両、鉄道車両及び被けん引車又はこれらの積載物が焼損した火災をいう。

ア 「自動車車両」とは、イの鉄道車両以外の車両で、原動機によって運行することができる車両をいう。

イ 「鉄道車両」とは、鉄道事業法（昭和61年法律第92号）における旅客、貨物の運送を行うための車両又はこれに類する車両をいう。

##### (4) 船舶火災

ア 「船舶火災」とは、船舶又はその積載物が燃損した火災をいう。

イ 「船舶」とは、独行機能を有する帆船、汽船及び端舟並びに独行機能を有しない住居船、倉庫船、はしけ等をいう。

##### (5) 航空機火災

ア 「航空機火災」とは、航空機又はその積載物が燃損した火災をいう。

イ 「航空機」とは、人が乗って航空の用に供することができる飛行機、回転翼航空機、滑空機、飛行船等の機器をいう。

##### (6) その他火災

「その他火災」とは、(1) から (5) までに掲げる火災以外の火災（空地、田畑、道路、河川敷、ごみ集積場、屋外物品集積場、軌道敷、電柱類等の火災）をいう。

#### 3. 爆 発

(1) 「爆発」とは、人の意図に反して発生し又は拡大した爆発現象をいう。

(2) 「爆発現象」とは、化学的变化による爆発の一つの形態であり、急速に進行する化学反応によって多量のガスと熱とを発生し、爆鳴・火炎及び破壊作用を伴う現象をいう。

#### 4. 火災損害

(1) 「火災損害」とは、火災によって受けた直接的な損害をいい、消火のために要した経費、焼跡整理費、火災のための休業による損失等の間接的な損害を除く。

(2) 火災損害は、焼き損害、消火損害、爆発損害又は人的損害（火災による死者及び負傷者）に区分する。

(ア) 「焼き損害」とは、火災によって焼けた物及び熱によって破損した物等の損害をいう。

(イ) 「消火損害」とは、消火活動によって受けた水損、破乱、汚損等の損害をいう。

(ウ) 「爆発損害」とは、爆発現象の破壊作用により受けた前記(ア)(イ)以外の損害をいう。

5. 焼損の程度

一の建物の焼損の程度の区分の基準は、次のとおりである。

ア 全 焼

建物の焼き損害額が火災前の建物の評価額の70パーセント以上のもの、又はこれ未満であっても残存部分に補修を加えて再使用できないものをいう。

イ 半 焼

建物の焼き損害額が火災前の建物の評価額の20パーセント以上のもので、全焼に該当しないものをいう。

ウ 部 分 焼

建物の焼き損害額が火災前の建物の評価額の20パーセント未満のもの又は建物の収容物のみ焼損したもので、ぼやに該当しないもの。

エ ぼ や

建物の焼き損害額が火災前の建物の評価額の10パーセント未満でありかつ焼損床面積が1平方メートル未満のもの、建物の焼き損害額が火災前の建物の評価額の10パーセント未満であり焼損表面積が1平方メートル未満のもの、又は収容物のみ焼損したものをいう。

6. り災世帯数

り災世帯については、り災の程度により、次のとおり区分する。

ア 全 損

建物（収容物を含む。以下半損、小損において同じ。）の火災損害額が、り災前の建物の評価額の70パーセント以上のものをいう。

イ 半 損

建物の火災損害額が、り災前の建物の評価額の20パーセント以上で、全損に該当しないものをいう。

ウ 小 損

建物の火災損害額が、り災前の建物の評価額の20パーセント未満のものをいう。

7. 死者及び負傷者

ア 「死者」又は「負傷者」とは、火災現場において火災に直接起因して死亡した者（病死者を除く。）又は負傷した者をいう。この場合消防吏員及び消防団員については、火災を覚知した時より現場を引き揚げる時までの間に死亡した者又は負傷した者をそれぞれ死者又は負傷者とする。

イ 火災により負傷した後48時間以内に死亡した者は、火災による死者とする。

6-2 火災発生状況と前年との比較

	単位	令和3年 A	令和2年 B	過去10力年 平均 C	増 減 A - B	対 前 年 増 減 率 (A-B)/B × 100(%)
出 火 件 数	件	673 (1)	689 (0)	685	△ 16	△2.3%
建物火災		308	324	357	△ 16	△4.9%
林野火災		62	56	56	6	10.7%
車両火災		72	67	72	5	7.5%
船舶火災		1	0	1	1	-
航空機火災		0	0	0	0	-
その他火災		230 (1)	242 (0)	200	△ 12	△5.0%
焼 損 棟 数	棟	528	520	580	8	1.5%
全 焼		168	181	187	△ 13	△7.2%
半 焼		47	30	42	17	56.7%
部 分 焼		142	160	172	△ 18	△11.3%
ぼ や		171	149	179	22	14.8%
り 災 世 帯 数	世帯	277	291	314	△ 14	△4.8%
全 損		74	95	97	△ 21	△22.1%
半 損		14	19	20	△ 5	△26.3%
小 損		189	177	197	12	6.8%
り 災 人 員	人	618	657	729	△ 39	△5.9%
死 者		29	28	30	1	3.6%
負 傷 者		115	110	110	5	4.5%
損 害 額	千円	1,142,459	1,311,064	1,369,419	△ 168,605	△12.9%
建 物		999,726	1,209,168	1,218,988	△ 209,442	△17.3%
林 野		995	561	1,191	434	77.4%
車 両		110,160	63,097	71,187	47,063	74.6%
船 舶		250	0	40,403	250	-
航 空 機		0	0	0	0	-
そ の 他		30,651	37,947	28,118	△ 7,296	△19.2%
爆 発		677	291	9,532	386	-
建物焼損床面積	m <sup>2</sup>	19,494	27,380	23,537	△ 7,886	△28.8%
建物焼損表面積	m <sup>2</sup>	2,108	1,358	1,741	750	55.2%
林野焼損面積	a	1,106	761	1,378	345	45.3%
出 火 率	%	3.55	3.62	3.56	△ 0.07	△1.9%

(注1) 過去10年とは、最新年を含め直近の10年間。

(注2) ( )内の数字は爆発現象のみの火災件数で内数。

(注3) 焼損表面積とは、焼損が立体的に及ばず、部分的に焼損した場合の面積である。

(注4) 出火率とは、人口1万人当たりの出火件数をいう。

6-3 月別火災発生状況(令和3年中)

	火災件数										焼損面積			死傷者			り災世帯数			損 害 額 (千円)								
	合 計	建 物	林 野	車 両	船 隻	航 空 機	そ の 他	焼 損 棟 数			建 物 (㎡)		林 野 (a)	死 者	負 傷 者	全 世 帯	半 世 帯	小 世 帯	災 害 人 員	小 計	建 物	林 野	車 両	船 隻	航 空 機	そ の 他	爆 発	合 計
								全	半	部 分	床 面 積	表 面 積																
1月	70	32	7	15			16	27	7	11	19	239	94	5	14	11	4	18	89	108,735	95,560	13,175	63,923			3,837		176,495
2月	117	37	19	8			53	14	4	19	19	95	453	2	13	6	1	24	64	68,705	55,238	13,467	655			6,548		76,060
3月	73	26	9	6			32	15	5	12	14	139	119	3	13	9	1	17	60	103,266	82,699	20,567	4,129			291		107,686
4月	96	41	16	6			33	22	6	20	25	388	403	2	22	7	27	67	70,684	44,790	25,894	17,265			1,591		90,221	
5月	39	20	7	7			12	8	2	9	10	82	2	5	10	4	1	8	24	61,406	48,863	12,543	5,331			2,415		69,152
6月	35	21	2	2			12	16	4	14	9	193		2	4	5	1	16	51	42,219	30,931	11,288	802			1,371		44,392
7月	49 (1)	28	1	5	1		14	21		8	15	47	7	4	4	6	13	45	98,791	79,605	19,186	1,603	250		315	593 (593)	101,701 (593)	
8月	36	18	3	4			11	9	3	8	8	26	13	1	6	4	1	8	34	64,543	45,098	19,445	4,176			3,621		72,340
9月	23	9		5			9	2		6	6	23		1	4	3	5	19		8,675	6,693	1,982	3,854			2,659		15,188
10月	39	21		4			14	3	3	9	17	16			6	3	9	32	89,384	74,333	15,051	825			2,322		92,511	
11月	45	24	6	3			12	11	5	7	16	420	13	5	11	3	2	38	38	57,122	48,547	8,575	2,108			1,045		60,277
12月	51	31	1	7			12	20	8	19	13	440	2	3	8	13	3	95	226,216	199,347	26,869	5,489			4,636	84	236,436	
3年	673 (1)	308	62	72	1		230 (1)	168	47	142	171	19,494	1,106	29	115	74	14	189	618	999,726	811,704	188,022	110,160	250	30,651	677 (593)	1,142,459 (593)	
2年	689	324	56	67			242	181	30	160	149	1,358	761	28	110	95	19	177	657	1,209,168	912,834	296,334	63,097		37,947	291	1,311,064	
元年	662	343	61	56			202	192	29	149	180	1,515	925	21	108	84	20	180	635	1,051,581	827,126	224,455	57,069		13,260		1,122,670	
30年	751 (2)	369	70	76	1		235 (2)	230	46	182	187	1,808	1,562	28	143	119	22	190	735	1,333,334	936,996	396,338	42,831	243	63,481	120 (120)	1,442,450 (120)	
29年	758 (5)	391	57	83	1		226 (3)	184	61	173	200	2,318	715	42	125	87	31	202	776	952,887	712,838	240,049	89,454	396,732	21,246	78,304 (219)	1,539,812 (219)	

(注) ( )内の数字は、爆発現象のみの火災(内数)

### 6-3 月別発生状況(続き)

	1月	2月	3月	4月	5月	6月	7月	8月	9月	10月	11月	12月
令和3年	70	117	73	96	39	35	49	36	23	39	45	51
令和2年	48	62	72	82	80	57	26	48	51	56	40	67
過去10年平均	58	72	77	79	71	52	41	57	39	45	43	51

### 6-4 過去10年の出火件数

	計	建物	林野	車両	船舶	その他
平成24年	680	402	43	82	1	152
平成25年	755	373	85	77	3	217
平成26年	686	377	52	87	0	170
平成27年	599	354	30	62	3	150
平成28年	601	331	41	55	1	173
平成29年	758	391	57	83	1	226
平成30年	751	369	70	76	1	235
令和元年	662	343	61	56	0	202
令和2年	689	324	56	67	0	242
令和3年	673	308	62	72	1	230
平均	685	357	56	72	1	200

### 6-5 火災による死者の状況(令和3年中)

年齢	性別		火災種別				計
	男	女	建物	林野	車両	その他	
0歳~5歳							
6歳~19歳		1	1				1
20歳~39歳	1 (1)		1 (1)				1 (1)
40歳~64歳	2 (2)	4	6 (2)				6 (2)
65歳以上	10	11 (1)	19 (1)			2	21 (1)
合計	13 (3)	16 (1)	27 (4)			2	29 (4)

注 ( )内の数字は放火自殺者

### 〔過去10年間の比較〕

年	24年	25年	26年	27年	28年	29年	30年	元年	2年	3年	平均
死者	27	36	29	31	32	42	28	21	28	29	30
負傷者	100	114	98	99	90	125	143	108	110	115	110

6-6 出火原因別火災発生状況

区 分	令 和 3 年	令 和 2 年
たばこ	53 (7.9%)	46 (6.7%)
こんろ	25 (3.7%)	28 (4.1%)
かまど	1 (0.1%)	0 (0.0%)
風呂	3 (0.4%)	1 (0.1%)
かまど	5 (0.7%)	2 (0.3%)
焼却炉	17 (2.5%)	8 (1.2%)
ストーブ	18 (2.7%)	18 (2.6%)
こたつ	2 (0.3%)	2 (0.3%)
ボイラー	0 (0.0%)	2 (0.3%)
煙突・煙道	3 (0.4%)	6 (0.9%)
排気管	17 (2.5%)	16 (2.3%)
電気機器	23 (3.4%)	17 (2.5%)
電気装置	9 (1.3%)	10 (1.5%)
電灯電話等の配線	15 (2.2%)	22 (3.2%)
内燃機関	2 (0.3%)	1 (0.1%)
配線器具	20 (3.0%)	12 (1.7%)
火あそび	4 (0.6%)	8 (1.2%)
マッチ・ライター	4 (0.6%)	9 (1.3%)
たき火	103 (15.3%)	113 (16.4%)
溶接機・切断機	4 (0.6%)	3 (0.4%)
灯の火花	11 (1.6%)	8 (1.2%)
衝突の火	2 (0.3%)	4 (0.6%)
取灰	7 (1.0%)	6 (0.9%)
火入れ	83 (12.3%)	107 (15.5%)
放火	28 (4.2%)	34 (4.9%)
放火の疑い	27 (4.0%)	7 (1.0%)
交通機関内配線	4 (0.6%)	5 (0.7%)
その他	122 (18.1%)	118 (17.1%)
不明・調査中	61 (9.1%)	76 (11.0%)
合計	673	689

(注1) ( )内は全体に占める割合

(注2) 四捨五入の関係で合計が100%にならない場合がある。

[過去5年間の出火原因別順位]

順位		1	2	3	4	5
年次						
29	年	放 火	たき火	火 入 れ	たばこ	こんろ
30	年	火 入 れ	たき火	放 火	たばこ	こんろ
元	年	たき火	火 入 れ	放 火	たばこ	こんろ
2	年	たき火	火 入 れ	たばこ	放 火	こんろ
3	年	たき火	火 入 れ	放 火	たばこ	こんろ

※ 放火には、放火の疑いを含む。

6-1-7 県民局別管内火災発生状況(令和3年中)

	火災件数										焼損面積										死者										り災世帯数										損害額(千円)										焼損船舶数(隻)	出火率(%)
	合計		建物	林野	車両	船舶	航空機	その他	全焼	半焼	部分焼	ぼや	建物(m <sup>2</sup> )		林野(a)	死者	負傷者	全損	半損	小損	り災人員	建物	建物	収容物	林野	車両	船舶	航空機	その他	爆発	合計																					
	床面積	表面積	床面積	表面積	床面積	表面積	床面積	表面積	床面積	表面積	床面積	表面積	床面積	表面積	床面積	表面積	床面積	表面積	床面積	表面積	床面積	表面積	床面積	表面積	床面積	表面積	床面積	表面積	床面積	表面積	床面積	表面積																				
備前県民局	225	116	17	29			63	39	23	59	70	5,052	688	242	41	15	41	27	7	97	257	353,962	278,227	75,735	3	20,360			8,527	84	382,936	2.8																				
東備地域事務所	62	27	6	7			22	22	1	9	5	2,014	121	89	4	4	10	7	2	6	37	104,877	89,372	15,505	3	2,684			1,121		108,685	6.8																				
備中県民局	120	63	6	15	1		35	22	4	29	55	1,795	198	101	3	20	11	11	1	42	136	155,221	146,385	8,836		65,788	250		7,945	229,204	2.1																					
井笠地域事務所	101	32	9	8			52	17	8	14	17	2,568	146	212	3	22	8	8	1	19	78	106,385	76,916	29,469		16,033			6,138	593	129,149	6.9																				
高梁地域事務所	19	11	3	2			3	10	2	8	2	963	169	107	1	1	2	1	4	14	14	32,766	28,332	4,434	202	394		2		33,364	6.5																					
新見地域事務所	17	7	3				7	10		3	1	645	11	15			4	1		2	9	7,912	5,241	2,671	1			376		8,289	6.0																					
美作県民局	73	30	7	7			29	22	7	12	15	2,913	684	37	1	9	9	9	2	16	64	145,446	117,907	27,539		2,963			5,841		154,290	5.6																				
真庭地域事務所	32	15	6	1			10	15	1	5	4	2,479	18	104	1	5	5	5	2	2	12	50,305	32,624	17,681	767	294		468		51,834	7.1																					
勝美地域事務所	24	7	5	3			9	11	1	3	2	1,045	73	199	1	3	4	4	1	1	11	42,852	36,700	6,152	19	1,644		233		44,748	5.3																					
県計	673	308	62	72	1		230	168	47	142	171	19,494	2,108	1,106	29	115	74	74	14	189	618	995,726	811,704	188,022	995	110,160	250	30,651	677	1,142,459	3.6																					

(注) ( )内の数字は、爆発現象のみの火災(内数)





6-9 市町村別火災発生状況(令和3年中)

区分	火災件数										焼損棟数				焼損面積			死者				り災世帯数				損書額(千円)						焼損船舶数(隻)	出火率(%)
	合計	建物	林野	車両	船舶	航空機	その他	全焼	半焼	部分焼	ぼや	建物(m <sup>2</sup> )	林野(a)	死者	負傷者	全損	半損	小損	人員	建物	林野	車両	船舶	航空機	その他	爆発	合計						
																												床面積	床面積	死傷者	全損		
岡山市	180	93	12	25			50	27	20	48	56	590	223	10	36	22	6	84	207	271,089	208,671	62,398	1	16,391		8,087	84	295,632		2.5			
倉敷市	92	53	4	12	1		22	21	4	26	47	1,477	123	2	16	11	1	36	121	148,460	140,787	7,673		65,614	250	7,871		222,195	1	1.9			
津山市	45	19	5	4			17	12	3	6	12	1,725	628	1	6	4	1	14	41	65,464	52,017	13,447		2,778		5,056		73,298		4.5			
玉野市	16	10	1				5	3	1	5	5	396	41	1	3	2	1	8	21	26,165	23,305	2,860				407		26,572		2.8			
笠岡市	30	6		5			19	4	1	2	6	608	49	2	3	2	3	14	47,078	41,395	5,683		15,570		5,923		68,571		6.4				
井原市	24	10	2			(1)	12	5	1	6	5	670	70	1	7	2	9	23	11,185	7,653	3,532				113	583	11,891		6.1				
総社市	25	9	2	2			12	1	1	3	7	318	74	1	4	4	5	14	6,649	5,570	1,079		134		67		6,850		3.6				
高梁市	19	11	3	2			3	10	2	8	2	963	169	1	1	2	1	4	14	32,766	28,332	4,434	202	394		2		33,364		6.5			
新見市	17	7	3				7	10		3	1	645	11	4	4	1	2	9	7,912	5,241	2,671	1			376		8,289		6.0				
備前市	19	10	2	1			6	11	1	3	1	768	67	2	5	3	1	3	18	57,446	49,518	7,928		1,164		207		58,817		5.7			
瀬戸内市	16	11	1	2			2	8	1	6	6	450	57	3	3	1	2	5	13	15,411	6,535	8,876		1,249		21		16,681		4.3			
赤磐市	29	10	3	3			13	6		3	3	901	51	2	2	3	2	10	33,501	33,260	241	3	1,190		8		34,702		6.6				
真庭市	30	13	6	1			10	11		5	4	1,951	18	1	4	5	2	12	39,076	30,249	8,827	618	294		468		40,456		6.8				
美作市	17	6	2	1			8	11	1	2	2	1,043	73	1	1	4	4	9	42,794	36,643	6,151	17	16		230		43,057		6.3				
浅口市	28	9	6	2			11	5	5	4	4	657	23	7	2	1	5	30	39,632	21,083	18,549		450		99		40,181		8.2				
市計	587	277	52	60	1	(1)	197	145	40	130	163	16,478	2,044	28	100	65	12	182	556	848,608	680,259	154,349	842	105,244	250	28,935	677	980,556	1	3.3			
和気町	14	7	1	3			3	5		3	1	345	3	3	1	1	1	9	13,930	6,594	7,336		330		906		15,166		10.1				
早島町	3	1		1			1				1		1				1	1	1	112	28	84		40		7		159		2.4			
里庄町	7	2		1			4			1	1	2	4		3		1	2	578	22	556		13		3		594		6.3				
矢掛町	12	5	1				6	3	1	1	1	651	58	2	2	2	1	9	7,912	6,763	1,149						7,912		8.6				
新庄村	2	2						4	1			528	1	1	1				11,229	2,375	8,854	149					11,378		21.9				
鏡野町	10	4	1				5	5	1		2	748	1	1	2		9	51,939	46,166	5,773		5			182		52,126		7.8				
勝央町	4	1	1	1			1			1		2	8		2		1	2	58		57	1		728		3		789		3.6			
奈義町	2		2										188																	3.4			
西粟倉村	1			1																			2	900				902		7.0			
久米南町	4	1		1			2			1		4		2					36		36			130		1		167		8.5			
美咲町	14	6	1	2			5	5	3	5	1	436	55	1	1	3	1	2	14	28,007	19,688	8,319	50			602		28,659		10.2			
吉備中央町	13	2	3	2			6	1	1		1	300	16	1	1	1	1	16	41,317	39,716	1,601	2	2,720		12		44,051		11.9				
町村計	86	31	10	12			33	23	7	12	8	3,016	64	33	1	15	9	2	62	155,118	121,445	33,673	153	4,916		1,716		161,903		7.6			
県計	673	308	62	72	1	(1)	230	168	47	142	171	19,494	2,108	29	115	74	14	189	618	998,726	811,704	188,022	995	110,160	250	30,651	677	1,142,459	1	3.6			

(注) ( )内の数字は、爆発現象のみの火災(内数)

6-10 火災による死者の発生経過（令和3年中）

月	出火日時	出火場所	火災種別	出火原因	出火箇所	死者の発生した建物			火元建物 焼損程度	火元建物 焼損 床面積 (㎡)	火元建物 焼損 表面積 (㎡)	死者の 性別	死者の 年齢 (歳)	同一 建物内 にいた 死者の 数 (人)	同一 建物内 での負 傷者数 (人)	死 因
						用途別	構造及び 階・層	り災前 延面積 (㎡)								
1	1月10日 3時00分	倉敷市	建物火災	電気ストーブ・火鉢 (開放式)	居室	住宅	木造建築物 地上1階	95	全焼	95	-	女	89	1	-	火傷
	1月21日 16時50分	備前市	建物火災	マッチ	居室	住宅	木造建築物 地上2階	143	部分焼	10	-	男	34	-	-	自殺
	1月29日 8時55分	赤磐市	建物火災	電気ストーブ・火鉢 (開放式)	居室	住宅	木造建築物 地上1階	129	全焼	129	-	男	85	-	-	不明
	1月30日 17時10分	岡山市	建物火災	灯明	居室	住宅	木造建築物 地上2階	333	半焼	145	-	男	95	-	-	一酸化炭素中毒・窒息
2	2月8日 22時17分	岡山市	建物火災	電気ストーブ・火鉢 (開放式)	居室	住宅	耐火建築物 地上2階	237	半焼	79	-	女	92	-	-	火傷
	2月26日 18時35分	吉備中央町	建物火災	ライター	車庫	車庫	耐火建築物 地上1階	12	全焼	12	-	男	62	-	-	自殺
3	3月2日 14時45分	岡山市	建物火災	不明	居室	共同住宅	準耐火建築物 (非木造) 地上2階	467	部分焼	80	-	男	73	-	1	火傷
	3月11日 0時30分	玉野市	建物火災	器具付きコード	居室	住宅	木造建築物 地上1階	136	全焼	136	-	女	96	-	-	一酸化炭素中毒・窒息
	3月16日 4時02分	岡山市	建物火災	簡易型ガスこんろ (カセット型)	居室	共同住宅	耐火建築物 地上1階	2305	部分焼	61	-	女	19	-	1	その他
4	4月12日 11時10分	津山市	建物火災	火のついたゴミ	外周部	住宅	木造建築物 地上2階	271	全焼	271	-	男	77	-	3	火傷
	4月15日 4時50分	赤磐市	建物火災	ローソク	居室	住宅	木造建築物 地上2階	273	全焼	273	-	女	87	-	1	一酸化炭素中毒・窒息
5	5月1日 21時40分	備前市	建物火災	不明	居室	住宅	木造建築物 地上2階	188	全焼	133	-	男	85	-	-	火傷
	5月2日 2時45分	岡山市	建物火災	不明	押入、納戸	住宅	防火構造建築物 地上2階	210	全焼	210	-	男	65	1	3	火傷
	5月9日 13時20分	高梁市	建物火災	ライター	その他	店舗、待合	木造建築物 地上2階	201	全焼	201	-	女	59	-	1	一酸化炭素中毒・窒息
	5月15日 13時50分	総社市	その他の火災	たき火	原野	-	-	-	-	-	-	男	71	-	-	火傷
6	6月29日 5時20分	瀬戸内市	建物火災	不明	居室	住宅	木造建築物 地上2階	98	全焼	98	-	女	56	1	-	火傷
											女	54	1	-	火傷	
8	8月14日 0時30分	笠岡市	建物火災	不明	居室	住宅	木造建築物 地上1階	71	全焼	71	-	男	85	-	-	火傷
9	9月7日 2時00分	岡山市	建物火災	ライター	居室	住宅	木造建築物 地上1階	7	全焼	7	-	男	51	-	-	自殺
11	11月10日 5時00分	井原市	建物火災	たばこ	居室	住宅	木造建築物 地上2階	121	部分焼	12	-	男	83	-	2	一酸化炭素中毒・窒息
	11月11日 15時15分	岡山市	建物火災	不明	居室	住宅	木造建築物 地上2階	185	半焼	89	-	男	68	-	-	火傷
	11月19日 5時	岡山市	建物火災	マッチ	浴室	住宅	木造建築物 地上2階	98	ぼや	1	-	女	87	-	-	自殺
	11月29日 13時50分	笠岡市	その他の火災	枯れ草焼き	田畑	-	-	-	-	-	-	女	90	-	-	火傷
	11月29日 15時30分	美作市	建物火災	不明	居室	住宅	木造建築物 地上2階	254	全焼	254	-	女	62	-	-	一酸化炭素中毒・窒息
12	12月19日 10時45分	瀬戸内市	建物火災	不明	居室	住宅	木造建築物 地上2階	179	全焼	179	-	女	89	-	-	火傷
	12月22日 22時53分	岡山市	建物火災	石油・ガソリンス トープ(開放式)	台所	住宅	その他	89	全焼	89	-	女	73	-	1	一酸化炭素中毒・窒息
	12月30日 21時20分	真庭市	建物火災	石油・ガソリンス トープ(開放式)	居室	住宅	木造建築物 地上1階	135	全焼	135	-	男	77	-	1	一酸化炭素中毒・窒息

## 6-11 主な火災（令和3年中）

（損害額5千万円以上、焼損面積10ha以上、死者2人以上、複数市町村に延焼のいずれか）

火災種別	出火日時	出火場所	損害額(千円)	面積(m <sup>2</sup> ) ただし 林野は(a)	死者	負傷者	出火原因	延焼による 焼損棟数	り災世帯	り災人員	その他
車両火災	1月3日 18時45分	倉敷市	55,542	-	0	0	不明	0	0	0	特殊車
建物火災	1月10日 3時00分	倉敷市	7,981	142	2	0	電気ストーブ・火鉢(開放式)	4	4	13	住宅
建物火災	5月2日 2時45分	岡山市	28,956	210	2	3	不明	2	2	5	住宅
建物火災	6月29日 5時20分	瀬戸内市	4,690	98	2	0	不明	0	1	2	住宅
建物火災	12月2日 3時00分	倉敷市	84,920	273	0	0	不明	0	0	0	住宅
建物火災	12月13日 16時30分	岡山市	55,673	633	0	0	不明	7	2	2	店舗(飲食店舗)、待合

※ 建物火災の面積は、焼損床面積(延焼含む)であり焼損表面積を含まない

7 自然災害の実態

7-1 令和3年災害発生状況

災害名 発生年月日		大雨・洪水	大雨・洪水	大雨・洪水	大雨・洪水	大雨・洪水	大雨・洪水	大雨・洪水	台風第9号
		2021/5/20～ 2021/5/21	2021/6/15～ 2021/6/16	2021/6/18～ 2021/6/19	2021/6/25	2021/6/29	2021/7/7～ 2021/7/16	2021/8/7	2021/8/8～ 2021/8/9
人的被害	死者	人							
	うち 災害関連死者	人							
	行方不明者	人							
	負傷者	重傷 軽傷	人 人					1	2
住家被害	全壊	棟							
		世帯							
		人							
	半壊	棟							
		世帯							
		人							
	一部破損	棟							4
		世帯							4
		人							8
	床上浸水	棟							
		世帯							
		人							
床下浸水	棟					1	5		
	世帯					1	5		
	人					1	13		
非住家	公共建物	棟							
	その他	棟					1		
その他	田	流失・埋没	ha						
		冠水	ha						
	畑	流失・埋没	ha						
		冠水	ha						
	学校	箇所							
	病院	箇所							
	道路	箇所					26		
	橋りょう	箇所							
	河川	箇所		2			14		
	港湾	箇所						2	
	砂防	箇所		1			5		
	清掃施設	箇所							
	崖くずれ	箇所							
	鉄道不通	箇所							
被害船舶	隻								
水道	戸								
電話	回線								
電気	戸	2,254	2,672	1	1,111	96	14,157	0	
ガス	戸								
その他 火災発生	ブロック塀等	箇所							
	建物	件							
	危険物	件							
その他	件								
り災世帯数	世帯								
り災者数	人								
公立文教施設	千円								
農林水産業施設	千円					258,687		200	
公共土木施設	千円		35,704			336,425		4,939	
その他の公共施設	千円								
小計	千円		35,704			595,112		5,139	
公共施設被害市町村数	団体		1			12		3	
その他	農産被害	千円						4,716	
	林産被害	千円							
	畜産被害	千円							
	水産被害	千円							
	商工被害	千円							
その他	千円								
被害総額	千円		35,704			595,112		9,855	
都道府県 災害対策本部	設置	月日	月日	月日	月日	月日	月日	月日	
	解散	月日	月日	月日	月日	月日	月日	月日	
災害対策本部設置市町村						4団体		1団体	
災害救助法適用市町村									
消防職員出動延人数						14人		49人	
消防団員出動延人数						363人	6人	34人	

発生年月日		災害名		大雨・洪水	大雨・洪水	大雨・洪水	大雨	洪水	台風第14号	洪水	計	
区分				2021/8/12～ 2021/8/20	2021/9/2	2021/9/3～ 2021/9/4	2021/9/5	2021/9/12	2021/9/17～ 2021/9/18	2021/11/8		
人的被害	死者	人									0	
		うち 災害関連死者	人									0
	行方不明者		人									0
	負傷者	重傷	人									0
軽傷		人									3	
住家被害	全壊	棟										0
		世帯										0
		人										0
		棟	1									1
	半壊	世帯	1									1
		人	1									1
		棟	3							1		8
	一部破損	世帯	3							1		8
		人	4							1		13
		棟										0
	床上浸水	世帯										0
		人										0
棟		2									8	
床下浸水	世帯	2									8	
	人	4									18	
	棟										0	
非住家	公共建物	棟									0	
	その他	棟									1	
その他	田	流失・埋没	ha									0
		冠水	ha									0
	畑	流失・埋没	ha									0
		冠水	ha									0
	学校	箇所	1								1	
	病院	箇所									0	
	道路	箇所	33		1						60	
	橋りょう	箇所									0	
	河川	箇所	50		2						68	
	港湾	箇所									2	
	砂防	箇所	16								22	
	清掃施設	箇所									0	
	崖くずれ	箇所									0	
	鉄道不通	箇所									0	
被害船舶	隻									0		
水道	戸											
電話	回線											
電気	戸	1,791	608	2,735					1,134	846		
ガス	戸											
その他 火災発生	ブロック塀等	箇所									0	
	建物	件									0	
	危険物	件									0	
	その他	件									0	
り災世帯数	世帯	1									1	
り災者数	人	1									1	
公立文教施設	千円	2,156									2,156	
農林水産業施設	千円	339,088									597,975	
公共土木施設	千円	828,616		17,713							1,223,397	
その他の公共施設	千円										0	
小計	千円	1,169,860		17,713							1,823,528	
公共施設被害市町村数	団体	16		1							33	
その他	農産被害	千円									4,716	
	林産被害	千円										
	畜産被害	千円										
	水産被害	千円										
	商工被害	千円										
その他	千円	2,500			8,400						10,900	
被害総額	千円	1,172,360		17,713	8,400						1,839,144	
都道府県 災害対策本部	設置	月日	月日	月日	月日	月日	月日	月日	月日	月日		
	解散	月日	月日	月日	月日	月日	月日	月日	月日	月日		
災害対策本部設置市町村		12団体						2団体		19団体		
災害救助法適用市町村										0団体		
消防職員出動延人数		85人		4人		4人		20人		176人		
消防団員出動延人数		868人		10人				139人		1420人		

7-2 防災体制配備状況

令和3年度 防災配備の記録

○注意体制 ◎警戒体制 ●特別警戒体制 ★非常体制  
 ※地域事務所に注意報が出たため県民局が注意体制をとった  
 ☆地域事務所に警報が出たため県民局が警戒体制をとった

体制回数	配備日	曜日	気象台からの予警報と発令時間			配備体制	県民局・地域事務所の配備状況									
			予警報の種類	発令	解除		備前	東備	備中	井笠	高梁	新見	美作	真庭	勝英	
1	5月17日	月	大雨・洪水注意報	4:03	20:27	注意体制			○			○	○	○	○	
			洪水注意報	5:29	10:15		○									
2	5月20日	木	大雨・洪水注意報	18:17		注意体制	○		○	○	○	○	○	○		
	5月21日	金	大雨・洪水注意報		9:30	注意体制(解)										
3	6月15日	火	大雨・洪水注意報	17:09	20:27	注意体制			※			○	○	○		
			大雨注意報	17:24								○				
			大雨・洪水注意報	18:15	20:27					○						
				大雨・洪水警報	18:27	21:13	警戒体制						☆	◎		
	6月16日	水	大雨注意報	12:21		注意体制			※			○				
					16:12	注意体制(解)										
4	6月18日	金	大雨注意報	20:40		注意体制			○		○	○	○	○		
	6月19日	土	洪水注意報	7:13	10:17	注意体制(解)	○			○						
					10:17	注意体制(解)										
5	6月23日	水	大雨・洪水注意報	14:26	18:35	注意体制	○		○							
			大雨注意報	16:52	19:12							※	○			
6	6月24日	木	大雨・洪水注意報	15:57	19:40	注意体制			※			○				
			大雨・洪水注意報	16:50	19:40											
			洪水注意報	17:41	19:40									○		
7	6月25日	金	大雨・洪水注意報	15:55	20:50	注意体制			※			○	※	○		
			大雨・洪水注意報	18:13	20:50					○						
			大雨・洪水注意報	19:01	20:17					○						
8	6月29日	火	大雨・洪水注意報	16:56	20:25	注意体制			○		○					
			大雨・洪水注意報	18:54	22:05		○			○						
			大雨警報	20:25	21:25		◎									
					22:05		注意体制(解)									
9	7月7日	水	大雨・洪水注意報	5:55		注意体制			○			○	○	○		
			大雨・洪水注意報	6:36										○		
			大雨警報	8:01									◎			
			大雨警報	10:16										◎		
			大雨警報	14:06										◎		
			洪水注意報	15:14			○	○								
					16:00							●	●			
				大雨注意報	17:45						○					
				大雨注意報	23:55						○					
		7月8日	木	大雨警報	2:15		特別警戒体制	◎	◎	◎	◎					
			大雨警報	3:09				◎								
			大雨警報	4:15			◎				◎		◎			
				16:00		警戒体制										
			大雨警報	16:14							◎					
	7月9日	金		4:25		注意体制(替)	○		○	○	○	○	○			
			大雨警報	8:03		警戒体制(替)	◎	◎	◎	◎	◎	◎	◎			
	7月10日	土			19:31	注意体制(解)					○		○			
10	7月11日	日	大雨注意報	18:20		注意体制								○		
				19:04										○		
	7月12日	月	大雨注意報	7:32									○		○	
				10:10												
				10:44							○					
			大雨・洪水警報	11:45	18:40	警戒体制	◎			◎	◎	◎	◎			
			大雨警報	12:56	16:27				◎			◎	◎			
					22:08	注意体制(解)										
11	7月13日	火	大雨注意報	11:45		警戒体制	○		○	○	○		○	○		
			大雨警報	12:45	18:57		◎		◎							
			洪水注意報	12:45								○				
			大雨・洪水注意報	13:55											○	
			大雨警報	14:18	19:52							◎		◎		
				大雨・洪水警報	15:17	18:17						◎		◎		
	7月14日	水	大雨警報	15:44	18:57	注意体制(解)				◎						

体制回数	配備日	曜日	気象台からの予警報と発令時間			配備体制	県民局・地域事務所の配備状況											
			予警報の種類	発令	解除		備前	東備	備中	井笠	高梁	新見	美作	真庭	勝英			
12	7月14日	水	大雨注意報	10:12		注意体制	○	○	○	○	○	○	○	○	○	○		
			大雨・洪水警報	12:23	16:23	警戒体制					◎		◎					
			大雨警報	12:43	16:23	警戒体制	◎		◎			◎		◎				
					20:32	注意体制(解)												
13	7月15日	木	大雨注意報	9:08		注意体制			○			○	○	○	○			
				10:10		注意体制	○			○	○							
			大雨警報	17:32	23:10	警戒体制				◎								
				17:41	22:35	警戒体制			◎		◎							
				19:16	22:35	警戒体制	◎											
	7月16日	金			7:46	注意体制(解)												
14	7月16日	金	大雨注意報	10:45	19:17	注意体制			※	○								
15	8月1日	日	洪水注意報	14:28	19:58	注意体制			※		○		○					
			大雨・洪水注意報	17:23	19:58	注意体制												
16	8月7日	土	大雨・洪水注意報	15:13	20:30	注意体制							○					
			大雨注意報	15:39	20:30	注意体制								○				
			大雨注意報	16:06	20:30	注意体制									○			
			大雨・洪水注意報	18:35	20:30	注意体制	※	○										
17	8月8日	日	大雨注意報	15:26		注意体制	○	○	○	○	○	○	○	○	○	○		
	8月9日	月	大雨警報	21:06		特別警戒体制	●	●	●	●	●	●	●	●	●	●		
	8月10日	火			4:02	注意体制(解)			◎			◎	◎	◎				
18	8月12日	木	洪水注意報	8:15		注意体制			○	○								
			大雨・洪水注意報	8:38		注意体制	○											
			大雨・洪水警報	9:29	12:03	警戒体制	◎		◎	◎								
					15:39	注意体制(解)												
19	8月13日	金	大雨・洪水注意報	3:01		注意体制			○		○	○	○	○	○			
			大雨警報・大雨注意報	7:03		警戒体制	○		◎	○		◎	◎	◎				
			大雨警報・大雨注意報	9:18		警戒体制					◎						○	
			大雨警報	10:45		警戒体制	◎											
			大雨警報	11:36		警戒体制				◎								◎
			大雨注意報	14:06		警戒体制		○										
			大雨警報	16:11		警戒体制		◎										
			21:00	特別警戒体制	●	●	●	●	●	●	●	●	●	●	●	●	●	
	8月14日	土		9:30		警戒体制	◎	◎	◎	◎	◎	◎	◎	◎	◎	◎		
	8月15日	日				警戒体制	○		○	○	○		○					
	8月16日	月		8:30		注意体制	◎	○	◎	◎	◎		◎					
8月17日	火				注意体制		○	○	○	○								
8月18日	水		7:36		警戒体制			◎	◎	◎								
8月19日	木				注意体制													
8月20日	金			21:55	注意体制(解)													
20	9月2日	木	洪水注意報	3:24	11:25	注意体制			○									
21	9月2日	木	大雨・洪水注意報	17:02	19:50	注意体制			○	○								
22	9月3日	金	大雨・洪水注意報	6:47		注意体制			○	○	○							
			大雨・洪水注意報	7:55		注意体制	○											
			洪水警報	8:05		警戒体制			◎									
			大雨警報	9:40		警戒体制	◎			◎								
			大雨注意報	11:30	14:30	警戒体制	○	○				○	○	○				
9月4日	土	大雨警報	1:10	6:03	警戒体制	◎				◎	○	○	○					
				21:01	注意体制(解)													
23	9月12日	日	洪水注意報	13:09	15:02	注意体制			○									
24	9月17日	金	高潮警報・大雨注意報	16:20		警戒体制	◎	◎	○	○	○		○	○	○			
	9月18日	土			2:55	注意体制(解)												
25	11月8日	月	洪水注意報	22:16		注意体制			○									
	11月9日	火			1:52	注意体制(解)												



年度	月日・種別	災害（派遣）場所	派遣部隊・人員	活動内容
S47	7.14 7月豪雨	津山市、高梁市、 北房町、成羽町、 備中町、哲多町、 哲西町、勝北町、 久米町	自衛隊員 227名 ヘリコプター 2機	孤立者救助、救援物資の輸 送、災害復旧活動
S48	8.10 林野火災	浅口郡寄島町	第13特科連隊 128名 ヘリコプター 1機	火災発生地域で下草刈り及 び防火帯の立木伐採
	49.1 異常乾燥による 渇水状態	勝田郡奈義町中島 東福元地区	第13特科連隊 4名 トレーラー給水車 2台	被災地に一日必要量2トン (午前、午後各1トン)を 給水運搬
	49.2.3 林野火災	玉野市田井	第13特科連隊 100名	火災発生地域で下草刈り及 び防火帯の立木伐採
S49	49.12.18 三菱石油、重油流出	倉敷市児島通生、 大室 高室地区海岸線他	第13師団 6,416名(延) (約1か月間)	海岸に漂着した流出油の回 収処理作業
	50.3.30 林野火災	岡山市及び玉野市 に係る貝殻山山系 現場	中部方面隊5機(ヘリ) 他39名(延)	林野火災に対する空中消火
S51	51.9.8～9.13 台風17号災害	東備地区他	第13師団 3,846名(延)	被災地住民の避難、救出救 助物資輸送、堤防決壊箇所 等の応急活動
	52.2.15 林野火災	邑久郡長船町	第13特科連隊 216名	下草刈り及び防火帯の立木 伐採
S53	53.4.9 林野火災	玉野市、倉敷市境 付近	第13特科連隊 200名	山火事消火活動
S54	54.11.22 患者空輸	浅口郡鴨方町	中部方面航空隊 中部方面ヘリコプター隊 1機	右腕切断患者を広島市まで 空輸
S56	56.7.13 局地的集中豪雨	真庭郡湯原町	第13特科連隊 人員 300名 車両 15台	道路等災害復旧活動
	57.3.13 患者空輸	岡山市	中部方面航空隊 中部方面ヘリコプター隊 1機	先天性全肺静脈還流異常症 の患者を大阪府まで空輸
S57	57.8.29 患者空輸	岡山市	中部方面航空隊 中部方面ヘリコプター隊 1機	先天性全肺静脈還流異常症 の患者を大阪府まで空輸

年度	月日・種別	災害（派遣）場所	派遣部隊・人員	活動内容
S 6 1	S61. 4. 8 林 野 火 災	和気郡日生町	第 13 特科連隊 192 名 車 両 28 台 中部方面航空隊ヘリ 6 機	林野火災に対する空中消火
S 6 3	S63. 11. 11 ~ 11. 13 林 野 火 災	笠岡市北木島町	第 13 師団 9 名 防府第 13 飛行隊 6 名 ヘリ 2 機 第 13 特科連隊 59 名 中部方面ヘリコプター隊 23 名 ヘリ 4 機 車 両 17 台	林野火災に対する空中消火
H 6	H6. 8. 8 林 野 火 災	笠岡市笠岡 (加入堂山)	第 13 特科連隊 46 名 中部方面航空隊ヘリ 5 機	林野火災に対する空中消火
	H6. 8. 11 林 野 火 災	玉野市渋川（王子が岳） 倉敷市唐琴、琴浦	第 13 特科連隊 20 名 中部方面航空隊ヘリ 3 機	林野火災に対する空中消火
H 7	H7. 8. 27 林 野 火 災	玉野市日比	第 13 特科連隊 20 名 中部方面航空隊ヘリ 2 機	林野火災に対する空中消火
H 1 0	H10. 10. 18~10. 26 台 風 1 0 号 災 害	建部町	第 13 特科連隊 21 名 給水トレーラー 3 台	給水支援
		柵原町	第 13 特科連隊 39 名 給水トレーラー 12 台	給水支援
H 1 2	H13. 3. 12~3. 27 採石場崩落事故	総社市下倉	第 13 特科隊 延 2, 359 名 車 両 延 603 台 ヘリコプター 延 6 機	人命救助
H 1 4	H14. 4. 3 林 野 火 災	総社市久米 (久米大池奥山林火災)	第 13 特科隊 36 名 車 両 8 台 中部方面航空隊ヘリ 2 機 第 13 飛行隊 2 機 第 13 後方支援隊 2 名 タンクローリー 1 台	林野火災に対する空中消火
	H15. 1. 31 上水道管漏水に伴う 給水支援	勝田郡勝北町	第 13 特科隊 18 名 車 両 3 台 給水トレーラー 3 台 除染装置 1 台 第 13 戦車中隊 4 名 車 両 1 台 給水トレーラー 1 台	上水道管漏水に伴う給水支援（5000 名）

年度	月日・種別	災害（派遣）場所	派遣部隊・人員	活動内容
H16	H16.9.3～9.6 台風第16号高潮災害に伴う防疫支援	倉敷市（玉島・児島地区）、玉野市（宇野・築港地区）	人員 延 736名 車両 延 207台 主派遣部隊 第13特科隊 第13戦車中隊 第13高射特科中隊 第13施設中隊 第349施設中隊 第13後方支援隊 化学防護小隊 主要車両 除染車 4台 中・大型車 26台 ダンプ 11台	高潮浸水地域の消毒、粗大ごみの積込・運搬 消毒面積 約69,000㎡ ごみ搬出量 約2,997トン
	H16.10.20～10.21 台風第23号土砂崩れに伴う人命救助活動	玉野市宇野	人員 111名 第13特科隊 第13戦車中隊 第13高射特科中隊 車両 21台	玉野市宇野における土砂崩れによる行方不明者の搜索
	H16.10.21 台風第23号災害に伴う給水支援	奈義町	第13特科連隊 4名 給水トレーラー 2台	給水支援
	H16.10.21～10.24 台風第23号災害に伴う給水支援	勝北町	第13特科連隊 延 30名 給水トレーラー 延 14台	給水支援
H17	H17.4.27 林野火災	玉野市田井	第13特科隊 ヘリコプター 3機	林野火災に対する空中消火及び空中消火支援（消化剤等の攪拌）
H21	H21.8.9～8.13 台風第9号災害に伴う人命救助、給水活動、防疫作業	美作市	第13特科隊 延べ人員 165名 延べ車両 55両	崖崩れによる行方不明者の搜索・救出、給水活動、防疫作業
H23	H23.8.9～8.12 林野火災	玉野市石島	第13特科隊 他 ヘリコプター 最大9機	林野火災に対する空中消火
H26	H27.1.15～1.19 鳥インフルエンザ発生に伴う災害派遣	笠岡市	第13特科隊 延べ人数 約400名 延べ車両 約50両	高病原性鳥インフルエンザに疑似患畜した採卵鶏の殺処分等

年度	月日・種別	災害（派遣）場所	派遣部隊・人員	活動内容
H30	H30.7.7~8.18 平成30年7月豪雨に伴う災害派遣	岡山市、倉敷市、井原市、総社市、高梁市、新見市	第13特科隊 他 延べ人数 約30,000名	人命救助、行方不明者捜索、給水支援、入浴支援、物資輸送、防疫支援、瓦礫等処理、宿泊支援等
R2	R2.12.11~R2.12.14 鳥インフルエンザ発生に伴う災害派遣	美作市	第13特科隊 延べ人数 約1,500名	高病原性鳥インフルエンザに疑似患畜した採卵鶏の殺処分等

7-4 防災訓練実施状況

(1) 防災訓練実施状況（令和3年度）

水害対応訓練	<p>令和3年6月2日（水）出水期を前に風水害等災害に対する応急対応力の向上を図るため、市町村・防災関係機関と連携し、集中豪雨を想定した訓練を実施した。</p> <p>・参加人員 約360人</p>
地震対応訓練	<p>令和4年1月21日（金）岡山県北部における断層型地震の発生を想定して、県対策本部の応急対応能力の向上を図るため、各市町村・防災関係機関等と連携し、実施した。</p> <p>・参加人員 約540人</p>
物資オペレーション訓練	<p>令和3年11月8日（月）、9日（火）県の1次物資拠点（コンベックス岡山）～市町村の2次物資拠点～避難所までを接続した物資物流体制強化のための実動訓練を実施した。</p> <p>・参加人員 約85人</p>
通信伝達訓練	<p>防災相互無線感度交換テスト・・・水島コンビナート地区の警察、消防及び各事業所を対象に防災相互無線設備の運用テストを実施した。（毎月10日）</p>
	<p>出水期に備えての通信テスト・・・県民局・地域事務所・出先事務所・ダム、全市町村・消防本部、陸上自衛隊等の防災行政無線設置機関を対象に梅雨期に備えての操作習熟、設備点検を実施した。（5月18日・19日）</p>
	<p>非常通信訓練・・・地震災害を想定し、市町村から内閣府まで被害状況を伝達する非常通信訓練を実施した。</p> <p>・実施日時：令和3年11月17日（水） 訓練参加機関：約20機関</p>
原子力防災訓練	<p>令和3年11月16日（火）人形峠環境技術センターにおける放射性物質（六フッ化ウラン）の漏えい事故を想定した訓練を上齋原オフサイトセンター等で実施した。</p> <p>・参加人数 約120人</p>

(2) 通信連絡体制・防災訓練の現況

区分	通信連絡体制 (令和4年4月1日現在)													防災訓練 (令和3年度中)										災害対策本部等の設置回数 (令和3年1/1~12/31)										
	住民に対する避難の指示等の伝達手段					時間外における市町村の情報連絡体制								訓練の目的 (回数)										訓練の形態 (回数)		その他								
	a 無線 (各戸受信)	b 無線 (屋外同報)	c 農漁協等通信	d 広報車	e サイレン	f 半鐘	g 報道機関	h 自主防災組織	i その他	j 宿日直職員	k 守衛室	l 民間委託警備員	m 消防機関	n その他	o 受信者	p 自動転送	q 職員登庁後	r その他	訓練回数	風水害	土砂災害	地震・津波	コンビナート災害	大火災	林野火災		原子力災害	火山災害	その他	総合訓練 (震動)	図上訓練	通信訓練	その他	
岡山市	1	1	1	1	1	1	1	1	1	1	1	1	1	1	1	1	1	1	16	4	10	1	10					2	13	1	2	1	10	
倉敷市	1	1	1	1	1	1	1	1	1	1	1	1	1	1	1	1	1	1	45	11	5	6	10					10	40	5	1	1	7	
津山市	1	1	1	1	1	1	1	1	1	1	1	1	1	1	1	1	1	1	1	1	1	1	1					1	1					
野田市	1	1	1	1	1	1	1	1	1	1	1	1	1	1	1	1	1	1	4	1	3	3						2	2	2				
岡本市	1	1	1	1	1	1	1	1	1	1	1	1	1	1	1	1	1	1	1	1	1	1						1	1					
原市	1	1	1	1	1	1	1	1	1	1	1	1	1	1	1	1	1	1	1	1	1	1						1	1					
社市	1	1	1	1	1	1	1	1	1	1	1	1	1	1	1	1	1	1	2	1	1	1						1	1	1				
梁市	1	1	1	1	1	1	1	1	1	1	1	1	1	1	1	1	1	1	2	1	1	1						1	1	1				
見市	1	1	1	1	1	1	1	1	1	1	1	1	1	1	1	1	1	1	2	1	1	1						1	1	1				
新市	1	1	1	1	1	1	1	1	1	1	1	1	1	1	1	1	1	1	1	1	1	1						1	1					
前市	1	1	1	1	1	1	1	1	1	1	1	1	1	1	1	1	1	1	1	1	1	1						1	1					
瀬戸内市	1	1	1	1	1	1	1	1	1	1	1	1	1	1	1	1	1	1	4	3	1	1						2	2					
赤松市	1	1	1	1	1	1	1	1	1	1	1	1	1	1	1	1	1	1	3	3	1	1						3	3					
真庭市	1	1	1	1	1	1	1	1	1	1	1	1	1	1	1	1	1	1	1	1	1	1						1	1					
美作市	1	1	1	1	1	1	1	1	1	1	1	1	1	1	1	1	1	1	1	1	1	1						1	1					
浅口市	1	1	1	1	1	1	1	1	1	1	1	1	1	1	1	1	1	1	6	1	5	5						1	2	3				
和气町	1	1	1	1	1	1	1	1	1	1	1	1	1	1	1	1	1	1	1	1	1	1						1	1					
早島町	1	1	1	1	1	1	1	1	1	1	1	1	1	1	1	1	1	1	1	1	1	1						1	1					
庄町	1	1	1	1	1	1	1	1	1	1	1	1	1	1	1	1	1	1	3	3	1	1						1	1					
掛川村	1	1	1	1	1	1	1	1	1	1	1	1	1	1	1	1	1	1	1	1	1	1						1	1					
新庄村	1	1	1	1	1	1	1	1	1	1	1	1	1	1	1	1	1	1	1	1	1	1						1	1					
野田町	1	1	1	1	1	1	1	1	1	1	1	1	1	1	1	1	1	1	2	2	2	2						1	1					
勝岡町	1	1	1	1	1	1	1	1	1	1	1	1	1	1	1	1	1	1	1	1	1	1						1	1					
義徳町	1	1	1	1	1	1	1	1	1	1	1	1	1	1	1	1	1	1	1	1	1	1						1	1					
西栗倉村	1	1	1	1	1	1	1	1	1	1	1	1	1	1	1	1	1	1	1	1	1	1						1	1					
久米南町	1	1	1	1	1	1	1	1	1	1	1	1	1	1	1	1	1	1	1	1	1	1						1	1					
美咲町	1	1	1	1	1	1	1	1	1	1	1	1	1	1	1	1	1	1	1	1	1	1						1	1					
吉備中央町	1	1	1	1	1	1	1	1	1	1	1	1	1	1	1	1	1	1	1	1	1	1						1	1					
県計	14	17	3	26	21	7	20	20	27	24	4	14	5	14	8	20	1	96	33	18	21	10	10	3	3		14	69	17	7	3	19	30	

7-5 防災行政の現況

(1) 防災会議の現況

区分 団体名	防災会議設置の有無	防災会議（令和3年度中）						防災会議の部会（数）（4.4.1現在）										
		開催回数	開催目的					その他	地震	津波	風水害	土砂災害	雪害	救助	救急医療	通信連絡	原子力	その他
			地域防災計画の	検討・修正	防災行政無線等	施設等に関する整備	立案・検討											
岡山市 倉敷市 津山市 玉野市 笠岡市	有 有 有 有 有	1 1 1 1 1	1 1 1 1 1															
井原市 総社市 高梁市 新見市 備前市	有 有 有 有 有	1 1 2 1 1		1			1			1	1							1
瀬戸内市 赤磐市 真庭市 美作市 浅口市	有 有 有 有 有	1 1 1 1 1		1		1												
和気町 早島町 里庄町 矢掛町 新庄村	有 有 有 有 有	1 1 1 1 1	1 1 1 1 1															
鏡野町 勝央町 奈義町 西粟倉村 久米南町	有 有 有 有 有	3 1 1 1 1	3 1 1 1 1															
美咲町 吉備中央町	有 有	1 1																
県計	27	16	14		1		1			1	1							1

(2)地域防災計画の現況

地域防災計画（令和3年度中）																							
修正回数	修正理由					修正内容										A							
	防災アセスメントの実施	防災ビジョンの記載	災害予防対策計画の見直し	災害応急対策計画の見直し	防災マップ等の作成 その他	防災体制の組織運営	防災知識普及啓発	物資の備蓄	防災施設等の整備	災害発生危険箇所	前記5項目以外の災害予防対策	情報連絡体制	避難・救護対策	緊急輸送対策	前記3項目以外の応急対策	災害復旧復興	字句・数字等の軽微な事項 その他	地震災害対策の修正	津波対策計画の修正	風水害対策の修正	原子力災害対策の修正	前記4項目以外の特殊災害対策修正	
岡山市																							
倉敷市	1		1	1		1	1	1	1	1	1	1	1	1	1	1	1	1	1	1			
津山市	1		1	1		1	1	1	1	1		1	1	1		1	1						
玉野市																							
笠岡市	1		1	1			1	1			1	1					1	1	1	1	1		
井原市																							
総社市																							
高梁市	1				1											1	1						
新見市	2		1	1			1	1	1							1		1					
備前市	1		1	1			1					1						1	1	1			
瀬戸内市																							
赤磐市																							
真庭市	1			1				1				1											
美作市																							
浅口市																							
和気町																							
早島町																							
里庄町																							
矢掛町	1		1	1		1	1	1	1	1	1	1	1	1	1	1	1	1	1	1			
新庄村																							
鏡野町	1			1		1			1		1												
勝央町																							
奈義町	1				1	1	1					1				1		1		1			
西粟倉村																							
久米南町																							
美咲町																							
吉備中央町																							

A：「修正内容」に計上した修正が特定災害対策計画を修正するものである場合の当該災害対策計画の修正回数



同報系市町村防災行政無線等の整備状況

令和4年4月1日現在

市町村名	市町村防災行政無線等※			その他の伝達手段													
	整備状況	整備済みエリア (旧市町村単位)	伝達手段	告知システム (ケーブシステム)	広報車	緊急速報メール	登録制メール	への緊急割込放送 M	使った緊急放送 M	ホームページ	Facebook	Twitter	LINE	防災アプリ	行政アプリ	その他	
1	岡山市	○	全域	緊急告知FMラジオ	○	○	○	○	○	○	○	○	○			臨時FM局	
2	倉敷市	○	全域	緊急告知FMラジオ		○	○	○	○	○	○	○	○			緊急情報提供無線システム	
3	津山市	○	全域及び一部	防災行政無線同報系(一部) 緊急告知FMラジオ		○	○	○	○	○	○	○			臨時FM局		
4	玉野市	○	全域	防災行政無線同報系		○	○	○		○	○	○					
5	笠岡市	○	全域	防災行政無線同報系 緊急告知FMラジオ		○	○	○	○	○	○	○			有線放送		
6	井原市	×			○	○	○	○		○	○	○	○				
7	総社市	○	全域及び一部	防災行政無線同報系(一部) 緊急告知FMラジオ		○	○	○	○	○	○	○					
8	高梁市	○	全域	280MHz防災ラジオ		○	○	○		○	○				○	Yahoo!防災アプリ	
9	新見市	△	新見市、神郷町、 哲多町	防災行政無線同報系	○	○	○			○	○				○		
10	備前市	○	全域	防災行政無線同報系		○	○			○	○	○			○	有線放送	
11	瀬戸内市	×				○	○	○			○	○		○		防災情報伝達システム	
12	赤磐市	○	全域	防災行政無線同報系 緊急告知FMラジオ		○	○		○		○	○					
13	真庭市	×			○	○	○			○	○		○			屋外拡声器	
14	美作市	△	美作町、作東町、 大原町、東粟倉村	防災行政無線同報系	○	○	○	○		○	○				○		
15	浅口市	△	寄島町	防災行政無線同報系		○	○	○	○	○	○		○				
16	和気町	×			○	○	○				○						
17	早島町	○	全域	防災行政無線同報系		○	○	○			○			○	○		
18	里庄町	×				○	○	○	○	○	○				○	災害情報伝達システム 分館放送	
19	矢掛町	×				○	○	○		○	○	○				やかげインフォ 戸別受信機	
20	新庄村	×			○	○	○	○		○	○					防災ステーション	
21	鏡野町	×			○	○	○	○		○	○					屋外拡声器	
22	勝央町	○	全域	防災行政無線同報系		○	○	○	○	○	○				○		
23	奈義町	○	全域	防災行政無線同報系		○	○	○			○					Yahoo!防災情報	
24	西粟倉村	×			○	○	○			○	○	○					
25	久米南町	○	全域	防災行政無線同報系	○	○	○	○			○	○		○			
26	美咲町	○	全域	防災行政無線同報系	○	○	○	○			○	○			○		
27	吉備中央町	×			○	○	○	○			○	○					
合計	17	整備率 約63.0% (整備市町村/全市町村 17/27)			12	27	27	21	9	21	26	15	11	9	3	7	6
○:14 △:3 【凡例】 ○:全域整備済、△:一部地域、×:未整備 (○と△の市町村を整備市町村として整備率を算出)				※市町村防災行政無線同報系等には以下のシステムを含む ・FM放送の自動起動ラジオ(いわゆる緊急告知FMラジオ) ・MCA陸上陸上移動通信システムの屋内受信機 ・MCA陸上陸上移動通信システムページの屋内受信機 ・280MHz帯電気通信業務用ページの屋内受信機(いわゆる防災ラジオ) ・市町村デジタル移動通信システムの屋内受信機													

7-7 自主防災組織の現況

区分 団体名	自主防災組織の組織数 (4.4.1現在)				隊員数 (4.4.1現在)	組織されている 地域世帯数 (4.4.1現在)	地域 防災計画に 記載	条例等の有 無		規約等 を定めて いる	組 織 数	自主 防災 組織 連 合 体	の 有 無
	町 内 会	小 学 校 区	そ の 他	計				条 例	要 綱				
岡山市	1,101	74	30	1,205	6,676	315,491	○			1,166			
倉敷市	492			492	1,600	169,365	○			492			
津山市	144		43	187	4,124	45,588	○			187			
玉野市	71			71	32,216	19,436	○		有	71			
笠岡市			112	112	45,119	21,588	○			3		有	
井原市	79	15		94	7,488	16,225	○			52			
総社市	222			222	38,800	28,951	○			222		有	
高梁市	22	11	18	51	9,252	10,625	○		有	41		有	
新見市	37		26	63	8,073	9,161	○		有	31		有	
備前市	92			92	17,608	13,806	○	有	有	92			
瀬戸内市	187			187	27,853	11,937	○		有	55			
赤磐市	132			132	43,559	18,686	○		有	39			
真庭市	183			183	14,279	14,279	○			183		有	
美作市	145		2	147	21,953	10,133	○			146			
浅口市	76		1	77	15,925	7,695	○		有	77			
和気町	52			52	13,568	6,317							
早島町	23			23	11,721	4,738	○			23		有	
里庄町	24			24	7,513	3,020	○		有	24			
矢掛町	72			72	3,488	3,488	○		有	72		有	
新庄村			1	1	25	381	○			1			
鏡野町	75			75	4,902	4,902	○		有	75			
勝央町	21			21	1,070	4,671	○			21			
奈義町	19			19	5,684	2,500	○	有	有	19		有	
西粟倉村	12			12	1,384	597				12			
久米南町	19		1	20	3,008	2,216	○		有	20			
美咲町	81			81	13,417	6,046				81			
吉備中央町	71			71	10,577	5,163	○			8			
県 計	3,452	100	234	3,786	370,882	757,005				3,213			

## 8 コンビナート防災の実態

### 8-1 石油コンビナート等災害防止法に基づく特定事業所一覧表

令和4年4月1日現在

	番号	事業所名	包含事業所
第 一 種 事 業 所	1	旭化成(株)製造統括本部水島製造所 (B地区事業所)	PSジャパン(株)水島工場 三菱ケミカル旭化成エチレン(株)水島工場
	2	旭化成(株)製造統括本部水島製造所 (C地区事業所)	三菱ケミカル旭化成エチレン(株)水島工場
	3	ENEOS(株)水島製油所B工場	日鉱液化ガス(株)水島工場 山陽機器検定(株)水島工場 ペトロコックス(株)水島工場 ペトロコックスジャパン(株)水島工場 (独)石油天然ガス・金属鉱物資源機構倉敷 国家石油ガス備蓄基地事業所
	4	ENEOS(株)水島製油所B工場 第2原油基地	
	5	三菱ケミカル(株)岡山事業所	日本液炭(株)水島工場 ジェイカムアグリ(株)水島工場 (株)ティーエムエアー水島事業所 日本ポリエチレン(株)水島工場 日本ポリプロ(株)水島工場 三菱ケミカル旭化成エチレン(株)水島工場 (株)ロンビック水島工場
	6	日本ゼオン(株)水島工場	
	7	三菱ガス化学(株)水島工場	
	8	ENEOS(株)水島製油所A工場	水島エルエヌジー(株)
	9	(株)大阪ソーダ水島工場	
	10	中国電力(株)玉島発電所	
	11	瀬戸内共同火力(株)倉敷共同発電所	
	12	JFEスチール(株)西日本製鉄所(倉敷地区)	JFEケミカル(株)西日本製造所倉敷工場
	13	(株)JFEサンソセンター倉敷工場	

	番号	事業所名	包含事業所
第 二 種 事 業 所	1	日清オイリオグループ(株)水島工場	
	2	関東電化工業(株)水島工場	
	3	荒川化学工業(株)水島工場	
	4	日本曹達(株)水島工場	
	5	(株)水島オキシトン水島工場	
	6	(株)大阪ソーダ岡山工場	
	7	(株)クラレ倉敷事業所(玉島)	
	8	水島エコワークス(株)	
	9	中国電力(株)水島発電所	
	10	ENEOS(株)水島製油所潤滑油物流センター	
	11	中国精油(株)水島工場	

## 8-2 防災力の現況

### (1) 行政機関防災資機材保有状況

#### ア 水島臨海地区

令和4年4月1日現在

防災資機材		機関名	県防災資機材センター	水島海上保安部	水島港湾事務所	倉敷市消防局	計
三点セット	大型化学消防車					2	2
	大型高所放水車					1	1
	泡原液搬送車		1			1	2
	普通消防車					26	26
	乙種普通化学消防車					3	3
	可搬式放水銃		2			38	40
	耐熱服					24	24
	空気又は酸素呼吸器 (個)					181	181
	オイルフェンス (m)		1,240	1,480	1,600	240	4,560
	消防船			4		1	5
	回収船				1		1
	その他の船艇(作業船等)			1	2	1	4
	泡消火薬剤 (kℓ)		78.6	0.4		76.9	155.9
	粉末消火薬剤 (kg)			3			3
	油処理剤 (kℓ)		39	4.8		1.7	45.5
	油吸着剤 (kg)			449	340	1,490	2,279

#### イ 福山・笠岡地区

##### 笠岡地区消防組合消防本部

令和4年4月1日現在

	保有量
普通消防車	6台
乙種普通化学消防車	1台
耐熱服	4着
空気又は酸素呼吸器	55個
泡消火薬剤	1,100ℓ
油処理剤	300ℓ
油吸着剤	135kg

(2) 企業

ア 共同防災組織防災資機材保有状況

(令和4年4月1日)

共同防災組織名	防災要員(一直当)	大型化学消防車	大型高所放水車	泡原液搬送車	免泡器	大型化学高所放水車	甲種普通化学消防車	普通消防車	小型消防車	普通高所放水車	乙種普通化学消防車	可搬式放水銃		可搬式二干型	耐熱服	空気又は酸素呼吸器	オイルフエンス	オイルフエンス展開	油回収装置	油回収船隻	補助船隻	泡消火薬剤(3%)				泡消火薬剤(6%)								
												三干型	基数									たん白	素たん白	フツ素たん白	合成界面活性剤	水性液体用	水性液体用	合成界面活性剤	水性液体用					
旭化成・日本ゼオン海上共同防災組織	3													1			1,080	1																
ENEOS水島製油所B工場海上共同防災組織	9																1,500	1	1															
東地区共同防災組織	12		2			2	1						2	2	3	8							34.4											
西地区共同防災組織	15		2			2	2					2	2	4	4	10							17.0											
計	39		4		4	4	3					4	4	7	18	2,580	2	1	1	1		51.4												

イ 広域共同防災組織防災資機材保有状況

(令和4年4月1日)

広域共同防災組織名	防災要員(一直当)	大容量泡放水砲	大容量泡放水砲				送水ポンプ	混合装置	木枠	耐熱服	空気又は酸素呼吸器	大容量泡放水砲用泡消火薬剤																							
			基数	1万以上2万未満	2万以上3万未満	3万以上4万未満						4万以上5万未満	5万以上	泡消火薬剤(1%)	泡消火薬剤(2%)	泡消火薬剤(3%)	泡消火薬剤(3%)																		
瀬戸内地区広域共同防災協議会	164	2			2	3	33,716	m	23	6	96.0																								



### 8-3 水島地区防災相互無線通信網

(令和4年4月1日現在)

免許人等	設置場所	種別	出力 (W)	代表呼出名称	無線 局数
岡山県	水島港湾事務所	携帯基地局 (統制局) 携帯局	10 5	防災相互水島 防災相互水島	2
	鴨ヶ辻中継所	携帯基地局	5	防災相互水島鴨ヶ辻	
	岡山県庁	携帯局	5 1	防災相互水島	1, 6, 7, 8, 9, 10
	水島警察署	〃	5	〃	3
	玉島警察署	〃	5	〃	4
	児島警察署	〃	5	〃	5
警察庁	岡山県警察本部	〃	5	岡警 6000~6005	6
倉敷市	倉敷市消防局	基地局	10	倉敷本部	
		移動局	10	倉敷本部指揮	1
		(副統制局) 携帯局	5	倉敷本部	300
	倉敷消防署	移動局 携帯局	10 5	倉敷化学 倉敷	1 100
	水島 〃	〃	10 5	水島化学 水島	1 101, 102, 103, 104
	児島 〃	〃	10 5	児島化学 児島	1 102
	児島 〃 臨港分署	〃	10 5	臨港化学 児島	1 104
玉島消防署	〃	10 5	玉島化学 玉島	1 101	
日本赤十字社	日本赤十字社 岡山県支部	陸上移動局	1	日赤岡山 111~115	5
水島コンビナート地区保安 防災協議会	ENEOS(株) 水島製油所 (B工場)	〃 〃	5 5	防災相互水島 〃	101 107
	三菱ケミカル(株)	〃	5	〃	102
	旭化成(株)	〃	5	〃	103
	ENEOS(株) 水島製油所 (A工場)	〃 〃	5 5	〃 〃	104 108
	JFEスチール(株)	〃	5	〃	105
	中国電力(株)玉島	〃	5	〃	106
	(小計)	無線機 130台		受令機 27台	



(水島地区排出油防除協議会関係)

(令和4年4月1日現在)

免許人等	設置場所	種別	出力 (W)	代表呼出名称	無線 局数
海上保安部	水島海上保安部	携帯局	10	海保移動 670, 6011	11
			1	" 681 " 6347, 6348, 6349 " 6373, 6377, 6409 " 6410, 6416	
水島地区排出 油防除協議会	水島海上保安部	"	5	排防協水島 6, 8~11, 13~20	19
	JFEスチール(株)	"	5	" 12	
	三菱ガス化学(株)	"	5	" 4	
	ENEOS(株) 水島製油所 (A工場)	"	5	" 5	
	ENEOS(株) 水島製油所 (B工場)	"	5	" 7	
	三菱ケミカル(株)	"	5	" 2	
	旭化成(株)	"	5	" 3	
(小計)	無線機 30台		受令機 0台		
合計	無線機 160台		受令機 27台		

注) 倉敷市の保有無線局数 (99局)

倉敷市消防局8局・倉敷消防署21局・水島消防署16局・玉島消防署23局・児島消防署31局

## 8-4 水島コンビナートの事故発生状況

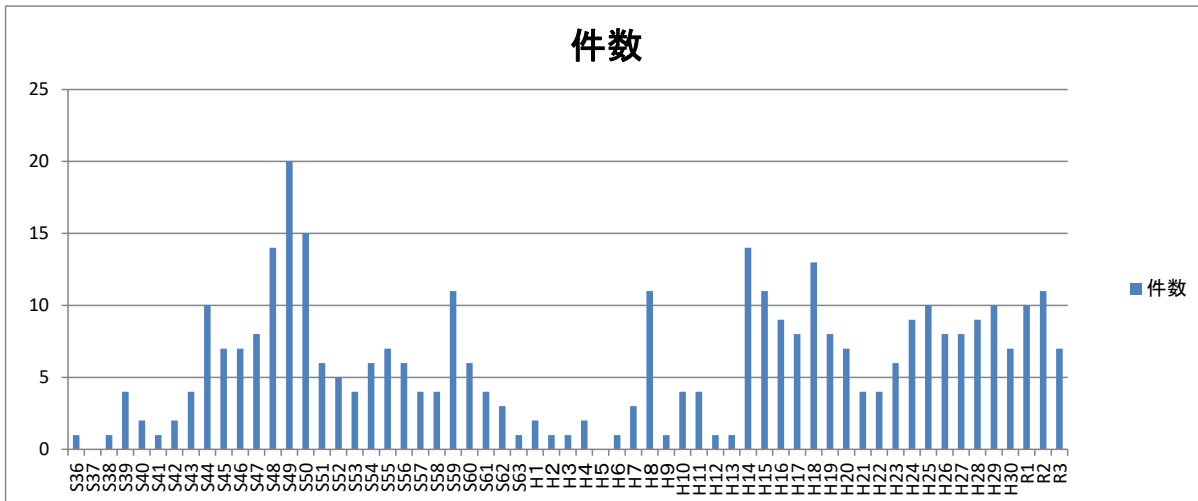
(昭和36年～令和3年)

年	S36	S37	S38	S39	S40	S41	S42	S43	S44	S45	S46	S47	S48	S49	S50	S51	S52	S53	S54	S55	S56	S57	S58	S59	S60	S61	S62	S63
件数	1		1	4	2	1	2	4	10	7	7	8	14	20	15	6	5	4	6	7	6	4	4	11	6	4	3	1
死傷者数 (うち死者数)								3 (2)	8 (2)	3	2 (1)	5	5	1	28 (1)	19	22	1	5	1	2	4	5	1	2		17	2

年	H1	H2	H3	H4	H5	H6	H7	H8	H9	H10	H11	H12	H13	H14	H15	H16	H17	H18	H19	H20	H21	H22	H23	H24	H25	H26	H27	H28	H29	H30	R1	R2	R3	計
件数	2	1	1	2		1	3	11	1	4	4	1	1	14	11	9	8	13	8	7	4	4	6	9	10	8	8	9	10	7	10	11	7	368
死傷者数 (うち死者数)	1							5						5	7		6 (2)	1	1		3		5	1	4	0	9	1		1	2	1		189 (12)

### 年別事故発生件数の推移

(昭和36年～令和3年)



# 9 危険物規制・防火対象物等

## 9-1 危険物施設の様況

(令和4年3月31日現在)

年度・市町村	区分	合計	製造所	貯					蔵					取					事業所
				小計	屋内貯蔵所	屋外タンク貯蔵所	屋内タンク貯蔵所	地下タンク貯蔵所	簡易タンク貯蔵所	移動タンク貯蔵所	屋外貯蔵所	小計	給油取扱所	第一種販売取扱所	第二種販売取扱所	移送取扱所	一般取扱所		
	岡山市消防局	1,816	23	1,155	277	299	41	287	15	167	69	638	339	3	2	2	292	833	
	倉敷市消防局	3,796	107	2,868	287	1,503	36	197	5	720	120	821	228	2	1	68	522	676	
	津山圏域消防組合	859	22	558	132	113	9	117	2	112	73	279	143	2	3		131	384	
	玉野市消防本部	417	15	306	79	86	7	38	4	41	51	96	26	3		2	65	87	
	笠岡地区消防組合	452	11	309	64	132	4	61	1	37	10	132	66	1		2	63	167	
	井原地区消防組合	236	3	149	48	16	4	44	3	29	5	84	46				38	96	
	総社市消防本部	191		126	32	17	1	30	2	38	6	65	37	1			27	99	
	高梁市消防本部	154		96	25	13	2	34	3	16	3	58	34				24	94	
	新見市消防本部	229		129	11	29	5	38		42	4	100	59	1			40	78	
	東備消防組合	345	5	242	62	78	16	48	3	26	9	98	51	1			46	169	
	真庭市消防本部	246	2	147	13	25	8	65	1	32	3	97	64				33	82	
	美作市消防本部	158	3	95	22	6	3	40	4	18	2	60	32				28	85	
	赤磐市消防本部	141	2	82	22	18	3	28	1	10		57	32				25	79	
	瀬戸内市消防本部	152	9	90	29	18	1	33	1	6	2	53	26				27	71	
令和3年度末		9,192	202	6,352	1,103	2,353	140	1,060	45	1,294	357	2,638	1,183	14	6	74	1,361	3,000	
令和2年度末		9,291	202	6,415	1,105	2,353	144	1,102	46	1,308	357	2,674	1,189	15	6	75	1,389	3,047	
令和元年度末		9,396	203	6,483	1,110	2,374	153	1,142	51	1,295	358	2,710	1,206	15	6	75	1,408	3,106	
平成30年度末		9,496	204	6,555	1,118	2,392	155	1,177	51	1,297	365	2,737	1,223	15	6	77	1,416	3,199	
平成29年度末		9,567	201	6,595	1,125	2,407	158	1,209	52	1,305	339	2,771	1,239	15	6	78	1,433	3,236	
平成28年度末		9,638	202	6,634	1,121	2,419	162	1,227	55	1,309	341	2,802	1,255	15	6	79	1,447	3,274	
平成27年度末		9,759	204	6,733	1,122	2,459	164	1,270	57	1,320	341	2,822	1,268	14	7	81	1,452	3,310	
平成26年度末		9,833	202	6,787	1,112	2,484	167	1,309	64	1,309	342	2,844	1,284	15	7	80	1,458	3,345	
平成25年度末		10,053	204	6,920	1,131	2,520	169	1,358	65	1,327	350	2,929	1,319	16	7	83	1,504	3,441	
平成24年度末		10,216	204	7,026	1,145	2,517	177	1,422	65	1,341	359	2,986	1,353	16	7	82	1,528	3,547	

## 9-2 防火対象物の状況

(令和4年3月31日現在)

項 区 分	主たる用途	対象物数	防火管理の状況			高層建築物数 (31m超 及び 地階除く階数 11以上)	
			防火管理者 選任義務 対象物数	左記対象物のうち			
				防火管理者 届出済のもの	消防計画 届出済のもの		
1	イ	劇場、映画館等	78	56	50	50	1
	ロ	公会堂、集会場	1,394	1,185	987	968	2
2	イ	キャバレー、カフェ等	12	12	10	10	0
	ロ	遊技場、ダンスホール	164	120	116	113	0
	ハ	風俗営業等	0	0	0	0	0
	ニ	カラオケボックス等	65	38	34	34	0
3	イ	待合、料理店等	11	9	8	8	0
	ロ	飲食店	1,745	1,363	982	957	3
4		百貨店、マーケット等	2,785	1,960	1,674	1,647	2
5	イ	旅館、ホテル、宿泊所	896	408	395	386	34
	ロ	寄宿舎、下宿、共同住宅	17,534	1,282	856	799	351
6	イ	病院、診療所、助産所	1,291	374	365	360	18
	ロ	主に入所の福祉施設等	1,052	776	754	739	2
	ハ	主に通所の福祉施設等	1,962	908	869	863	0
	ニ	幼稚園又は特別支援学校	344	185	182	182	0
7		学校	2,880	718	707	701	18
8		図書館、博物館等	153	86	82	82	0
9	イ	蒸気浴場、熱気浴場等	2	1	1	1	0
	ロ	公衆浴場	36	14	12	12	0
10		停車場、発着場	21	2	2	2	0
11		神社、寺院、教会等	614	286	204	188	0
12	イ	工場、作業場	8,140	703	650	632	22
	ロ	映画・テレビスタジオ	5	0	0	0	0
13	イ	自動車車庫、駐車場	914	5	5	5	30
	ロ	飛行機等格納庫	9	1	1	1	0
14		倉庫	6,293	158	141	138	6
15		その他の事業場	7,520	1,226	1,065	1,038	46
16	イ	特定複合用途防火対象物	4,353	2,405	2,118	2,039	56
	ロ	その他複合用途防火対象物	2,353	371	302	283	28
16の2		地下街	3	2	2	2	0
16の3		準地下街	0	0	0	0	0
17		重要文化財等の建造物	299	35	31	29	0
18		延長50m以上のアーケード	17	0	0	0	0
合 計			62,945	14,689	12,605	12,269	619

### 9-3 危険物取扱者試験実施状況

#### (1) 年度別実施状況一覧

(人)

種類		年度	29	30	元	2	3
甲種	出願者		496	407	545	511	578
	合格者		194	146	215	200	203
乙種	第1類	出願者	259	329	363	290	364
		合格者	168	201	238	204	227
	第2類	出願者	316	432	402	327	404
		合格者	192	266	216	202	257
	第3類	出願者	218	327	327	273	349
		合格者	148	213	212	200	225
	第4類	出願者	5,807	6,320	6,006	5,690	6,379
		合格者	1,642	2,018	1,919	1,557	1,694
	第5類	出願者	242	329	344	307	379
		合格者	147	199	212	194	238
	第6類	出願者	311	389	398	377	378
		合格者	160	225	213	235	252
丙種	出願者		854	931	678	519	513
	合格者		281	323	227	245	227

#### (2) 種類別試験結果一覧

3年度

(人)

区別	種類	甲種	乙種						丙種	合計
			第1類	第2類	第3類	第4類	第5類	第6類		
出願者		578	364	404	349	6,379	379	378	513	9,344
受験者		508	351	379	338	5,679	367	363	493	8,478
合格者		203	227	257	225	1,694	238	252	227	3,323
合格率(%)		40.0	64.7	67.8	66.6	29.8	64.9	69.4	46.0	39.2

2年度

(人)

区別	種類	甲種	乙種						丙種	合計
			第1類	第2類	第3類	第4類	第5類	第6類		
出願者		511	290	327	273	5690	307	377	519	8294
受験者		460	287	323	265	5331	306	376	495	7843
合格者		200	204	202	200	1557	194	235	245	3037
合格率(%)		43.5	71.1	62.5	75.5	29.2	63.4	62.5	49.5	38.7

#### (3) 免状交付状況(新規交付)

(人)

年度	種類	甲種	乙種						丙種	合計
			第1類	第2類	第3類	第4類	第5類	第6類		
3年度		240	294	315	259	2,067	273	332	258	4,038
2年度		143	143	140	150	1,134	144	163	196	2,213

## 9-4 消防設備士試験実施状況

### (1) 年度別実施状況一覧

(人)

種類		年度	29年度	30年度	元年度	2年度	3年度	
甲種	特類	出願者	6	3	10	10	11	
		合格者	2	0	1	0	5	
	第1類	出願者	119	114	123	122	118	
		合格者	39	22	19	39	24	
	第2類	出願者	40	27	27	31	40	
		合格者	16	7	4	6	24	
	第3類	出願者	24	22	13	20	30	
		合格者	7	4	4	6	11	
	第4類	出願者	242	224	238	240	231	
		合格者	46	37	50	68	57	
	第5類	出願者	25	18	16	18	25	
		合格者	6	4	5	6	5	
	乙種	第1類	出願者	45	52	38	23	40
			合格者	11	24	8	5	8
第2類		出願者	23	12	24	9	16	
		合格者	6	1	11	1	4	
第3類		出願者	6	6	5	7	5	
		合格者	2	1	0	2	3	
第4類		出願者	97	78	81	101	78	
		合格者	19	18	22	18	20	
第5類		出願者	6	7	11	4	5	
		合格者	0	1	1	2	2	
第6類		出願者	461	379	397	378	404	
		合格者	165	124	119	143	128	
第7類		出願者	61	70	52	61	51	
		合格者	25	24	16	28	29	

### (2) 種類別試験結果一覧

3年度

(人)

種類 区別	甲類							乙類							合計	
	特類	第1種	第2種	第3種	第4種	第5種	計	第1種	第2種	第3種	第4種	第5種	第6種	第7種		計
出願者	11	118	40	30	231	25	455	40	16	5	78	5	404	51	599	1,054
受験者	10	94	37	26	178	20	365	39	16	4	58	4	345	45	511	876
合格者	5	24	24	11	57	5	126	8	4	3	20	2	128	29	194	320
合格率(%)	50.0	25.5	64.9	42.3	32.0	25.0	34.5	20.5	25.0	75.0	34.5	50.0	37.1	64.4	38.0	36.5

2年度

(人)

種類 区別	甲類							乙類							合計	
	特類	第1種	第2種	第3種	第4種	第5種	計	第1種	第2種	第3種	第4種	第5種	第6種	第7種		計
出願者	10	122	31	20	240	18	441	23	9	7	101	4	378	61	583	1,024
受験者	9	98	28	16	185	13	349	19	6	5	80	4	335	57	506	855
合格者	0	39	6	6	68	6	125	5	1	2	18	2	142	28	198	323
合格率(%)	0.0	39.8	21.4	37.5	36.8	46.2	35.8	26.3	16.7	40.0	22.5	50.0	42.4	49.1	39.1	37.8

### (3) 免状交付状況(新規交付)

(人)

種類 年度	甲類							乙類							合計	
	特類	第1種	第2種	第3種	第4種	第5種	計	第1種	第2種	第3種	第4種	第5種	第6種	第7種		計
3年度	5	23	24	11	57	5	125	8	4	3	18	2	126	28	189	314
2年度	0	39	6	6	68	6	125	6	2	2	18	1	141	28	198	323

## 9-5 保安講習等実施状況

(1) 危険物取扱者保安講習 (人)

年 度	受 講 者 数
29	5,053
30	4,840
元	5,141
2	5,058
3	4,865

(2) 消防設備士法定講習 (人)

年 度	消 火 設 備	警 報 設 備	避難設備・消火器	合 計
29	320	440	477	1,237
30	286	392	399	1,077
元	278	403	488	1,169
2	257	379	471	1,107
3	297	445	503	1,245

## 9-6 危険物関係事故発生状況

(件、人)

年	区 分	コ ン ビ ナ ー ト 地 区			そ の 他 の 地 区		
		件 数	死 者	負 傷 者	件 数	死 者	負 傷 者
29		10			8		
30		7		1	14		2
元		15		3	16		1
2		13		1	10		3
3		8			17		1

事故件数等は、暦年で記載

# 10 高圧ガスの規制

## 10-1 高圧ガス事業所一覧表

(R4. 3. 31現在)

事業者数	一般ガス		LPガス	一般・LP兼業	冷凍
	コンビナート	その他			
第一種製造者	22	99	49	17	58
第二種製造者		279	2	1	396
販売業者		440	283	24	81
貯蔵所		158	51	28	
特定高圧ガス消費者		60	51	0	

## 10-2 高圧ガス別事業者数 (R4. 3. 31現在)

(1) 第一種製造者数(冷凍を除く。)

空気	酸素	アセチレン	窒素	水素	炭酸ガス	フルオロカーボン	アンモニア(合成)	塩素	亜硫酸ガス	シアン化水素	酸化エチレン	クロルメチル	塩化ビニル	六フッ化硫黄	亜酸化窒素	天然ガス	石油精製	エチレン(重合)	その他石油化学製品	LPガス	その他	計
19	51	2	62	17	67	19	4	3	0	3	3	0	1	0	0	16	2	10	11	73	47	410

(2) 販売業者、貯蔵所、特定高圧ガス消費施設数

区分	種類	酸素	アセチレン	水素	LPガス	窒素	炭酸ガス	フルオロカーボン	アルゴン	塩素	アンモニア	硫化水素	エチレン	天然ガス(メタン)	一酸化炭素	その他	計
		販売業者	72	55	49	333	71	136	383	55	18	29	16	36	23	23	114
貯蔵所	80	32	34	103	106	48	16	45	14	14	1	13	17	6	74	603	
特定高圧ガス消費施設	50		5	63					3	1			4		10	136	

(3) 容器検査所

一般ガス	LPガス	一般・LP兼業	合計
29	2	0	31

## 10-3 高圧ガス貯槽の基数 (R4. 3. 31現在)

ガス別	3トン以上 10トン未満	10トン以上 50トン未満	50トン以上 100トン未満	100トン以上 1,000トン未満	1,000トン以上	合計
液化酸素	50	30	0	2	2	84
水素	2	1	0	0	0	3
液化炭酸ガス	38	14	0	9	0	61
液化アンモニア	0	2	0	3	4	9
液化塩素	1	6	1	0	0	8
酸化エチレン	0	0	0	0	0	0
塩化ビニル	0	0	0	1	0	1
液化エチレン	2	2	0	2	5	11
LPガス	36	118	19	50	36	259
LN <sub>2</sub> G	7	17	3	2	0	29
その他の可燃性ガス	6	3	0	1	3	13
その他の毒性ガス	0	0	0	0	0	0
計	142	193	23	70	50	478



### 10-4 許認可状況 (令和3年度)

#### (1) 許認可件数

区分		種別		一般ガス	LPガス	冷凍	合計
		許可	変更許可				
製造	許可	3	コンビ 一般	0 3	1	0	4
	変更許可	144	コンビ 一般	117 27	7	5	156
貯蔵所	許可			2	1		3
	変更許可			3	2		5

#### (2) 検査件数

区分		種別		一般ガス	LPガス	冷凍	合計
		完成検査	保安・立入検査				
完成検査	許可	69	コンビ 一般	62 28	7	5	81
	変更許可	137	コンビ 一般	86 51	8	0	145

※指定検査機関等の実施したものを除く

#### (3) 容器関係

容器検査所登録更新
4

特別充てん許可		くず化等の処分命令		未検査容器の譲渡許可		未検査、附属品、譲渡許可	
件数	個数	件数	個数	件数	個数	件数	個数
8	247	0	0	0	0	0	0

立入検査	容器製造者	容器検査所
	0	5

### 10-5 事故発生状況

年	コンビナート			一般高圧ガス等 (除コンビナート)			冷凍			計		
	件数	死者	傷者	件数	死者	傷者	件数	死者	傷者	件数	死者	傷者
29	0	0	0	5	0	1	9	0	0	14	0	1
30	4	0	1	4	0	0	4	0	0	12	0	1
元	4	0	0	5	0	0	1	0	0	10	0	0
2	3	0	1	3	0	1	1	0	0	7	0	2
3	4	0	0	12	0	2	5	0	0	21	0	0

※喪失・盗難を除く

### 10-6 高圧ガス免状交付状況(交付、再交付)

(令和3年度)

乙種化学	乙種機械	丙種化学		第二種 冷凍機械	第三種 冷凍機械	第一種 販売主任者	第二種 販売主任者	計
		液石	特別					
25(3)	49(3)	40(2)	65(5)	37(0)	70(2)	20(0)	80(8)	386(23)

\* ( )内は再交付

## 10-7 液化石油ガス法関係

### 1 関係事業所一覧

(R4. 3. 31現在)

液化石油ガス販売事業者			特定液化石油ガス 設備工事事業者
事業者	販売所	特定供給設備	
291	356	46	876

### 2 許認可及び立入検査の状況(令和3年度)

#### (1)許認可の状況

販売事業登録	貯蔵施設(変更)許可	特定供給設備(変更)許可
0	0	1

#### (2)立入検査の状況

液化石油ガス販売所	保安機関	特定液化石油ガス 設備工事事業者
356	301	0

### 3 事故の発生状況

年		29	30	元	2	3
件数		7	5	7	8	4
死傷者	死者	0	0	0	0	0
	傷者	2	1	2	0	0

### 4 事故原因

原因	年	29	30	元	2	3
元栓・コックの不完全閉止等		0	0	0	0	0
未使用元栓の操作ミス		0	0	0	0	0
ゴム管の接続不良		0	0	0	1	0
着火未確認		0	0	0	0	0
点火ミス		1	1	2	0	0
立消え		0	0	0	0	0
器具の加熱		0	0	0	0	0
ゴム管の損傷		0	0	0	0	0
バルブの誤操作		0	0	0	0	0
地盤沈下等		0	0	0	0	0
一酸化炭素中毒		0	0	0	0	0
その他		6	4	5	7	4
不明		0	0	0	0	0
自殺		0	0	0	0	0
計		7	5	7	8	4

### 5 現象別事故発生件数

現象 \ 年	29	30	元	2	3
漏えい	5	2	3	2	1
漏えい爆発(火災)	2	1	2	1	0
火災	0	0	0	0	0
中毒・酸欠	0	0	0	0	0
喪失・盗難(※)	—	2	2	5	3
計	7	5	7	8	4

※ H30年から「容器の喪失・盗難」が事故の定義に追加された。

### 6 保安機関及び認定販売事業者数(R4. 3. 31現在)

保安機関	301
認定販売事業者	16

### 7 液化石油ガス設備士免状交付状況

年 度	29	30	元	2	3
件 数	70	84	72	43	66

### 8 その他の件数 (令和3年度)

液化石油ガス設備工事の届出数	108
----------------	-----

# 1 1 火薬類等の取締

## 1 1 - 1 火薬類関係事業所一覽表

(R4. 3. 31現在)

製造所			販売所						火薬庫(棟数)				
産業火薬	煙火	計	産業火薬	猟用火薬	建設用びょう打銃用空包	煙火船舶用火工品	競技用紙雷管	計	1級	2級	3級	その他	計
0	0	0	14	5	0	4	20	43	52	0	4	12	68

## 県民局別事業所一覽表

(R4. 3. 31現在)

区分	火薬庫(棟数)								庫外貯蔵所				販売業者											
	一級	二級	三級	実包	煙火	がん具煙	導線	水蓄	計	販売業者	土木業者	がん具煙	法令に基づく事務等	計	火薬・爆薬・爆薬	火薬・爆薬・火工品	火工品	実包	船舶用火工品	建設用びょう打銃用空包	煙火	競技用紙雷管	計	
局																								
備前	10	0	0	1	0	0	0	0	11	7	0	0	1	8	0	3	1	2	1	0	0	0	5	12
備中	30	0	3	1	4	0	0	0	38	14	1	0	7	22	0	6	0	1	1	0	1	0	9	18
美作	12	0	1	1	4	1	0	0	19	12	0	0	4	16	0	4	0	2	0	0	1	0	6	13
合計	52	0	4	3	8	1	0	0	68	33	1	0	12	46	0	13	1	5	2	0	2	0	20	43

## 1 1 - 2 許認可状況(令和3年度)

### 1 許認可等件数

販売許可	火薬庫			譲渡許可	譲受許可	消費許可
	設置許可	変更許可	完成検査			
1	0	0	0	4	61	40

廃業許可	庫外貯蔵指	製造所			輸入許可
		設置許可	変更許可	完成検査	
2	23	0	0	0	9

### 2 立入検査

製造所	火薬庫	販売業者	消費者	庫外貯蔵所		合計
				販売業者	消費者	
0	23	18	23	23	1	88

### 11-3 事故発生状況

(件)

区分 年	火薬・爆発・火工品消費中					煙火 消費中	がん具 煙火 消費中	煙火 製造中	盗難		計	死傷者		
	飛石	避難所 不適当	装てん 作業中	不発 回収中	その他				貯蔵	消費		死者	傷者	計
29	0	0	0	0	0	0	1	0	0	0	1	0	0	0
30	0	0	0	0	0	1	0	0	0	0	1	0	0	0
元	0	0	0	0	0	0	0	0	0	0	0	0	0	0
2	0	0	0	0	0	1	0	0	0	0	1	0	0	0
3	0	0	0	0	0	0	0	0	0	0	0	0	0	0

### 11-4 火薬類消費量等の現況

(1) 消費数量の推移 (トン)

区分 年度	鉱山	土木	砕(採)石	その他	計
29	683	495	868	0	2,046
30	685	270	717	0	1,672
元	646	240	693	16	1,595
2	764	201	494	0	1,459
3	778	75	499	0	1,352

(2) 消費者数の推移

ア. 1ヶ月に25kg以上の消費者

区分 年度	鉱山	土木	砕(採)石	その他	計
29	12	9	32	1	54
30	11	10	25	1	47
元	12	15	29	2	58
2	11	15	25	1	52
3	10	9	26	0	45

イ. 1ヶ月に25kg未満の消費者

区分 年度	鉱山	土木	砕(採)石	その他	計
29	0	0	3	3	6
30	0	0	3	3	6
元	0	0	2	1	3
2	0	6	8	2	16
3	0	7	2	2	11

### 11-5 火薬類取扱保安責任者等免状交付状況

(令和3年度)

丙種製造	甲種取扱	乙種取扱	合計
1	22	7	30

### 11-6 武器等の取締

(1) 武器等関係事業所一覧表 (R4.3.31現在)

販売業者	製造業者	販売及び製造業者	計
0	0	14	14

(2) 許認可状況 (令和3年度)

製造所				販売所				計
許可	変更許可	移転許可	廃止届	許可	変更許可	移転許可	廃止届	
0	0	0	0	0	0	0	0	0

## 12 電気工事業の規制

### 12-1 電気工事士免状交付状況

区分		年度				
		29	30	元	2	3
第一種	試験合格者	187	160	143	192	348
	知事認定	14	13	19	15	16
第二種	試験合格者	869	1,005	1,073	823	1,360
	養成施設修了者・知事認定	11	4	10	8	9
計		1,081	1,182	1,245	1,038	1,733

### 12-2 電気工事業者登録者数

#### (1) 電気工事業者数

(R4. 3. 31現在)

登録業者数	届出業者数	通知業者数	全業者数
908	1,022	26	1,956

#### (2) 登録及び届出の状況

(令和3年度)

区分	新規登録	更新登録	開始届出	開始通知
件数	78	124	37	0

(注) 開始届出は、建設業の許可をとった者が行うもの。

開始通知は、自家用電気工事のみに係る電気工事業を営む者が行うもの。

#### (3) 立入検査の状況

(令和3年度)

登録業者	届出業者
2	0

### 12-3 電気用品販売店立入検査実施状況

(令和3年度)

検査実施販売店数	検査実施電気用品数	違反電気用品数			
		無表示	表示内容	その他	合計
2	5	0	0	0	0

# 13 防災行政無線

## 13-1 防災行政無線局数

令和4年4月1日現在

区分		局数	備考	
地	統制局	2	県庁・県立図書館	
	消防防災無線 (国土交通省回線)	(1)	遙照山	
	中継局	19	金山・倉懸山・黒沢山・竜王山・鶏足山・遙照山・天津山・笹尾山・深谷・大山・竹山・大沼山・寺畑山・大久留見・佐武佐山・大平山・神島・高月・種松山	
	地方局	9	備前・備中・美作県民局 東備・井笠・高梁・新見・真庭・勝英地域事務所	
	県出先局	県出先事務所	5	宇野港管理・水島港湾・岡山空港管理・岡南飛行場管理事務所 消防防災航空センター
		ダム	15	旭川・黒木・湯原・河本・久賀・香ヶ美・鬼ヶ岳ダム [危機管理課管理] 河平・八塔寺川・津川・鳴滝・檜井・千屋・高瀬川・三室 [河川課管理]
	市町村局	27	各市町村	
	消防局	14	各消防本部	
	国出先局	1	陸上自衛隊日本原駐屯地	
	無給電中継	22	熊山・玉野・本宮山・大ヶ山・影石・美咲・勝山・雨乞山・大沼山・新庄・倉木山・美作中継・新見中継 [危機管理課管理] 円城・堂後山・山形仙・妙見山・檜井・坂本・馬塚・高瀬川ダム右岸・三室 [河川課管理]	
計	114			
衛星系	統制局	1	県立図書館	
	衛星可搬局	1	危機管理課に常備	
	計	2		
有線延長局	県出先局	1	竹谷ダム [河川課管理]	
	国出先局	4	岡山地方気象台・水島海上保安部・玉野海上保安部・自衛隊岡山地方協力本部	
	その他防災関係機関	5	日赤岡山県支部・NHK岡山放送局 [危機管理課管理] 岡山県広域水道企業団(岡山浄水場・総社浄水場・津山第1浄水場) [広域水道企業団管理]	
	医療機関	8	岡山県医師会・岡山赤十字・岡山済生会・倉敷中央・川崎医科大学附属・高梁中央・落合・津山中央病院 [医療推進課管理]	
	計	18		
移動系	携帯基地局	17 (1)	金山・倉懸山・黒沢山・竜王山・鶏足山・遙照山・笹尾山・大山・竹山・大沼山・寺畑山・大久留見・佐武佐山・大平山・神島・高月・宇野港管理 金山 [消防保安課管理]	
	携帯局	84	県庁16(うち車載2)、備前県民局12(うち車載5)、備中県民局17(うち車載5)、美作県民局10(うち車載2)、航空センター2 [危機管理課管理] 消防防災ヘリテレ1 [消防保安課管理] 備前県民局4(車載)、備中県民局8(車載)、美作県民局6(車載) [道路整備課管理] 広域水道企業団8 [広域水道企業団管理]	
	基地局	(1)	県庁 [危機管理課管理]	
		1	水島港湾事務所 [消防保安課管理]	
	陸上移動局	(1)	県立図書館 [危機管理課管理]	
	計	1	鴨ヶ辻中継所 [消防保安課管理]	
計	103			
合計	237	防災行政用無線局		

13-2 防災行政無線の利用状況  
無線局別利用件数

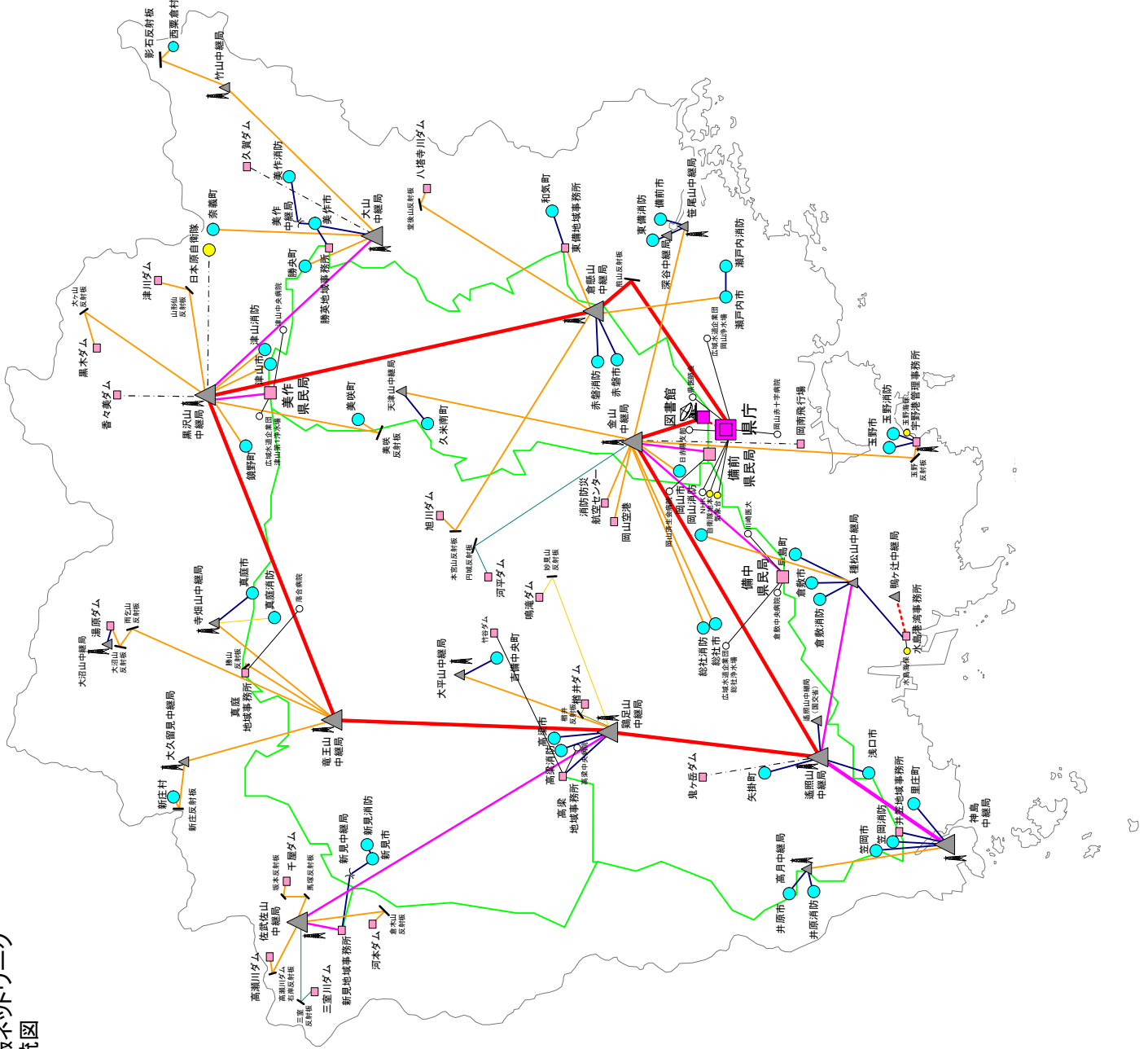
局名	28年度	29年度	30年度	元年度	2年度	3年度	
	通話件数	通話件数	通話件数	通話件数	通話件数	通話件数	1日平均
県庁	183,656	193,199	212,984	202,451	191,647	186,905	747.6
備前県民局	66,932	67,077	75,678	70,888	71,019	65,831	263.3
東備地域事務所	13,231	20,693	23,640	21,514	19,400	25,835	103.3
備中県民局	70,773	74,295	83,234	75,762	76,880	73,213	292.9
井笠地域事務所	23,317	20,933	22,540	21,419	21,937	21,651	86.6
高梁地域事務所	16,436	16,156	16,689	19,465	19,248	19,230	76.9
新見地域事務所	16,139	15,771	19,363	20,426	20,283	21,205	84.8
美作県民局	71,433	69,434	66,297	70,606	67,430	66,845	267.4
真庭地域事務所	18,426	18,482	19,416	18,749	18,448	18,294	73.2
勝英地域事務所	21,879	21,297	20,397	20,074	21,521	19,215	76.9
県民局等合計	318,566	324,138	347,254	338,903	336,166	331,319	1,325.3
(平均)	(35,396)	(36,015)	(38,584)	(37,656)	(37,352)	(36,813)	(147.3)
宇野港管理事務所	4,318	4,229	4,977	5,083	5,136	4,739	19.0
水島港湾事務所	6,321	6,177	5,690	6,075	7,521	7,686	30.7
岡山市	221	51	191	70	30	37	0.1
倉敷市	223	123	117	24	43	45	0.2
津山市	281	164	279	602	1,015	569	2.3
玉野市	181	45	60	39	30	22	0.1
笠岡市	1,732	1,405	1,140	1,146	1,132	1,049	4.2
井原市	160	24	52	19	527	664	2.7
総社市	159	29	26	23	13	14	0.1
高梁市	609	633	896	533	378	118	0.5
新見市	565	315	251	121	41	75	0.3
備前市	185	28	28	45	17	14	0.1
瀬戸内市	193	66	68	53	85	71	0.3
赤磐市	197	54	62	38	58	844	3.4
真庭市	325	255	159	103	21	29	0.1
美作市	185	55	80	36	36	20	0.1
浅口市	181	17	22	18	21	19	0.1
和気町	195	33	34	23	20	14	0.1
早島町	173	18	20	18	41	16	0.1
里庄町	539	261	83	22	19	17	0.1
矢掛町	186	36	30	15	25	24	0.1
新庄村	143	21	18	12	17	35	0.1
鏡野町	115	36	50	28	15	16	0.1
勝央町	172	24	25	20	19	17	0.1
奈義町	183	39	30	30	19	16	0.1
西粟倉村	149	21	28	17	19	52	0.2
久米南町	164	32	27	28	39	31	0.1
美咲町	469	411	272	234	135	55	0.2
吉備中央町	418	249	524	462	281	23	0.1
市町村合計	8,303	4,445	4,572	3,779	4,096	3,906	15.6
(平均)	(308)	(165)	(169)	(140)	(152)	(145)	(0.6)



局名	28年度	29年度	30年度	元年度	2年度	3年度	
	通話件数	通話件数	通話件数	通話件数	通話件数	通話件数	1日平均
岡山市消防	279	115	123	48	49	29	0.1
倉敷市消防	315	337	409	473	521	583	2.3
津山消防	4,434	3,570	3,312	3,417	3,479	3,834	15.3
玉野市消防	160	111	123	115	84	28	0.1
笠岡消防	290	50	81	22	66	79	0.3
井原消防	249	31	25	21	22	18	0.1
総社市消防	178	23	99	25	22	19	0.1
高梁市消防	187	31	32	18	32	19	0.1
新見市消防	158	28	21	22	26	32	0.1
東備消防	139	66	118	30	19	25	0.1
真庭市消防	1,442	1,323	1,230	1,564	1,850	1,963	7.9
美作市消防	2,323	2,584	2,175	1,918	1,759	2,011	8.0
赤磐市消防	173	24	28	24	28	34	0.1
瀬戸内市消防	216	46	34	23	22	24	0.1
消防本部合計	10,543	8,339	7,810	7,720	7,979	8,698	34.8
(平均)	(753)	(596)	(558)	(551)	(570)	(621)	(2.5)
合計	531,707	540,527	583,287	564,011	552,545	543,253	2,173

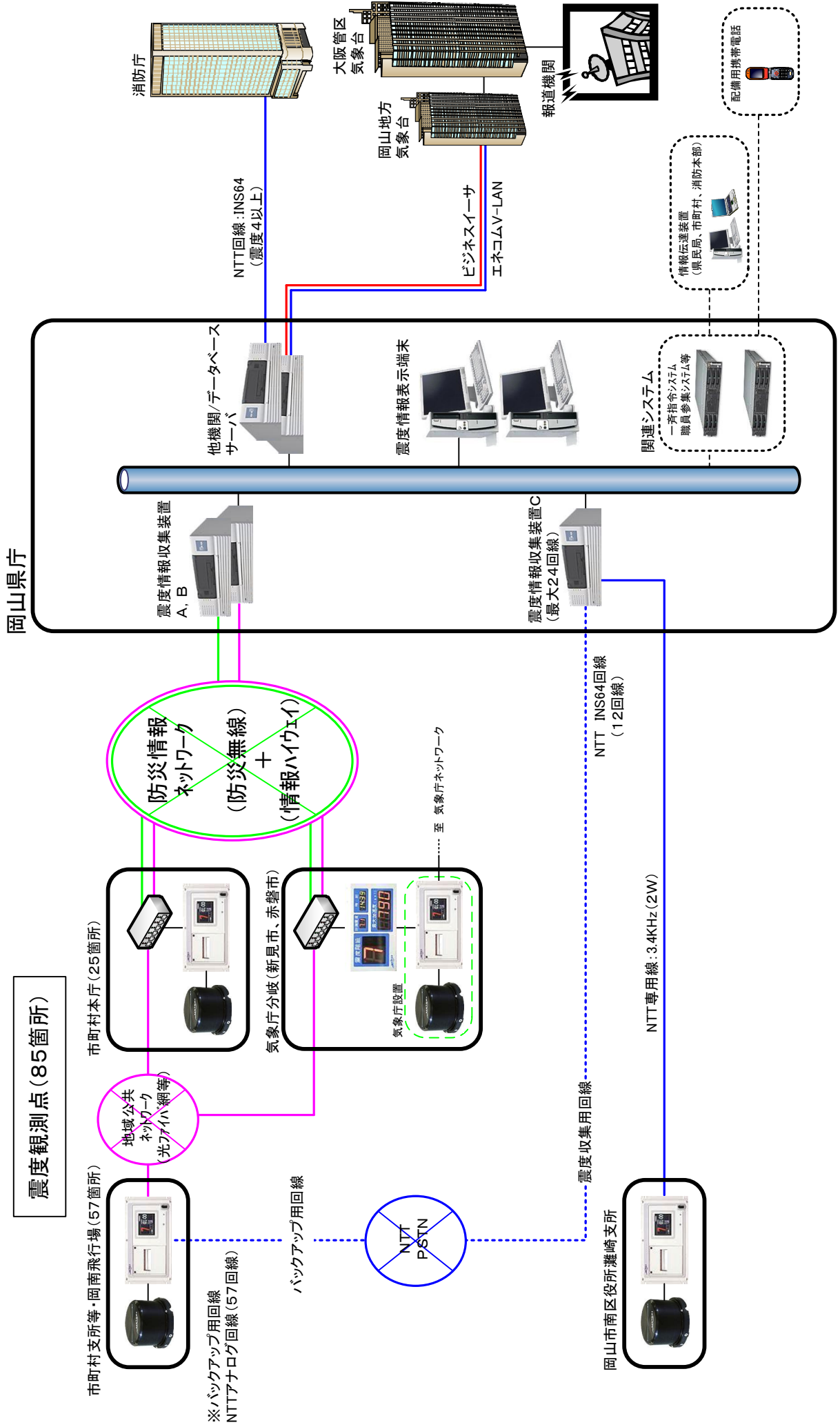
13-3 岡山防災情報ネットワーク  
回線系統図

令和4年4月1日 現在



# 13-4 震度情報システム構成図

令和4年4月1日 現在



岡山県震度情報システム設置場所一覧

令和4年4月1日現在

NO.	市町村名	設置場所	震度観測点名称	震度観測点名称の読み	所在地	備考
1	岡山市	岡山市役所	岡山市北区大供	オカヤマキタダク	岡山市北区大供1-1-1	
2	"	御津支所	岡山市北区御津金川	オカヤマキタダツカナカワ	岡山市北区御津金川1020	
3	"	灘崎支所	岡山市南区片岡	オカヤマナミカタオカ	岡山市南区片岡207	
4	"	建部支所	岡山市北区建部町	オカヤマキタダケベチヨウ	岡山市北区建部町渡瀬489	
5	"	瀬戸支所	岡山市東区瀬戸町	オカヤマヒカシクヒトチヨウ	岡山市東区瀬戸町瀬戸45	
6	"	東区役所	岡山市東区西大寺南	オカヤマヒカシクサイダイシミニ	岡山市東区西大寺南1-2-4	
7	"	岡南飛行場	岡山市南区浦安南町	オカヤマナミカタケヤスマチチヨウ	岡山市南区浦安南町640	
8	"	中区役所	岡山市中区浜	オカヤマナカハマ	岡山市中区浜3-7-15	
9	倉敷市	倉敷市消防局	倉敷市白楽町	クラシキシバクロチヨウ	倉敷市白楽町162-5	
10	"	児島支所	倉敷市児島小川町	クラシキシヨシマオカワチヨウ	倉敷市児島小川町 3681-3	
11	"	水島支所	倉敷市水島北幸町	クラシキシスミマキタサイチヨウ	倉敷市水島北幸町103	
12	"	玉島支所	倉敷市玉島阿賀崎	クラシキシタマシマアガサキ	倉敷市玉島阿賀崎 1-1-1	
13	"	真備支所	倉敷市真備町	クラシキシマヒチヨウ	倉敷市真備町 箭田1141-1	
14	"	船穂公民館	倉敷市船穂町	クラシキシフナチヨウ	倉敷市船穂町船穂1697	
15	津山市	津山市役所	津山市山北	ツヤマシヤキタ	津山市山北520	
16	"	加茂支所	津山市加茂町	ツヤマシカモチヨウ	津山市加茂町塔中104	
17	"	阿波支所	津山市阿波	ツヤマシアハ	津山市阿波1209-4	
18	"	勝北支所	津山市新野東	ツヤマシニイヒカシ	津山市新野東567	
19	"	久米支所	津山市中北下	ツヤマシナカキタシモ	津山市中北下1300	
20	玉野市	玉野市消防本部	玉野市宇野	タマノウノ	玉野市宇野1-27-2	
21	笠岡市	笠岡市役所	笠岡市笠岡	カサオカカサオカ	笠岡市中央町1-1	
22	井原市	井原市役所	井原市井原町	イハラシイハラチヨウ	井原市井原町311-1	
23	"	美星支所	井原市美星町	イハラシヒセイチヨウ	井原市美星町三山1055	
24	"	芳井支所	井原市芳井町	イハラシヨシイチヨウ	井原市芳井町吉井253-1	
25	総社市	総社市消防本部	総社市小寺	ソウシャシコテラ	総社市小寺377	
26	"	山手出張所	総社市地頭片山	ソウシャシトウカタヤマ	総社市地頭片山17-1	
27	"	清音出張所	総社市清音郷部	ソウシャシキヨネカルベ	総社市清音郷部1135	
28	高梁市	高梁市役所	高梁市松原通	タカハシマツハラトオリ	高梁市松原通2043	
29	"	有漢地域局	高梁市有漢町	タカハシウカンチヨウ	高梁市有漢町有漢3387	
30	"	成羽複合施設	高梁市成羽町	タカハシナリチヨウ	高梁市成羽町下原606	
31	"	川上総合学習センター	高梁市川上町	タカハシカワガチヨウ	高梁市川上町地頭1822	
32	"	備中地域局	高梁市備中町	タカハシヒツチウチヨウ	高梁市備中町布賀29-2	
33	新見市	新見市役所	新見市新見	ニイシニイ	新見市新見310-3	気象庁分岐
34	"	大佐支局	新見市大佐小阪部	ニイシオコサカベ	新見市大佐小阪部1469-1	
35	"	神郷支局	新見市神郷下神代	ニイシシンゴウシモコウジロ	新見市神郷下神代3936	
36	"	哲多支局	新見市哲多町本郷	ニイシテタチヨウホンゴウ	新見市哲多町本郷246-4	
37	"	哲西支局	新見市哲西町矢田	ニイシテサイチヨウヤダ	新見市哲西町矢田3604	
38	"	千屋市民センター	新見市千屋美	ニイシチヤサネ	新見市千屋美1435-7	
39	備前市	備前市役所	備前市東片上	ヒゼンシヒガシカタガ	備前市東片上126	
40	"	日生総合支所	備前市日生町	ヒゼンシヒナチヨウ	備前市日生町日生630	
41	"	吉永総合支所	備前市吉永町	ヒゼンシヨシナチヨウ	備前市吉永町吉永中878	
42	瀬戸内市	瀬戸内市役所	瀬戸内市島久町	セトウチシオクチヨウ	瀬戸内市島久町尾張300-1	
43	"	牛窓支所	瀬戸内市牛窓町	セトウチシウマドチヨウ	瀬戸内市牛窓町牛窓4911	
44	"	長船支所	瀬戸内市長船町	セトウチシオサフネチヨウ	瀬戸内市長船町土師291	
45	赤磐市	山陽小学校	赤磐市上市	アカイワシカミチ	赤磐市上市123	気象庁分岐
46	"	赤坂支所	赤磐市町苅田	アカイワシマチカダ	赤磐市町苅田516	
47	"	龍山支所	赤磐市松木	アカイワシマツキ	赤磐市松木623	
48	"	吉井支所	赤磐市周匝	アカイワシサイ	赤磐市周匝136	
49	真庭市	真庭市立中央図書館	真庭市勝山	マニワシカツヤマ	真庭市勝山53-1	
50	"	北房振興局	真庭市下皆部	マニワシキモアサエ	真庭市下皆部248	
51	"	落合地域総合センター	真庭市落合垂水	マニワシオチイタルミ	真庭市落合垂水618	
52	"	湯原振興局	真庭市豊栄	マニワシトヨサカ	真庭市豊栄1515	
53	"	真庭市役所	真庭市久世	マニワシクセ	真庭市久世2927-2	
54	"	美甘振興局	真庭市美甘	マニワシカモ	真庭市美甘4134	
55	"	森山振興局	真庭市森山下福田	マニワシヒルセンシモフクダ	真庭市森山下福田305	
56	"	中和出張所	真庭市森山下和	マニワシヒルセンシタオ	真庭市森山下和1802	
57	"	川上出張所	真庭市森山上福田	マニワシヒルセンシカミフクダ	真庭市森山上福田425	
58	美作市	美作市役所	美作市栄町	ミサカシサカエマチ	美作市栄町38-2	
59	"	勝田総合支所	美作市真加部	ミサカシマカベ	美作市真加部1616	
60	"	大原総合支所	美作市古町	ミサカシフルマチ	美作市古町1709	
61	"	東栗倉総合支所	美作市太田	ミサカシオタ	美作市太田152-1	
62	"	作東総合支所	美作市江見	ミサカシエミ	美作市江見945	
63	"	英田総合支所	美作市福本	ミサカシフクモト	美作市福本810-2	
64	浅口市	浅口市役所	浅口市鴨方町	アサクチシカモカタチヨウ	浅口市鴨方町六条院中3050	
65	"	寄島総合支所	浅口市寄島町	アサクチシヨシマチヨウ	浅口市寄島町16010	
66	"	金光総合支所	浅口市金光町	アサクチシヨウチヨウ	浅口市金光町占見新田751	
67	和気町	和気町役場	和気町尺所	ワケチヨウシヤクソ	和気郡和気町尺所555	
68	"	佐伯庁舎	和気町矢田	ワケチヨウヤタ	和気郡和気町矢田305	
69	早島町	早島町役場	早島町前湯	ハヤシマチヨウマエカタ	都窪郡早島町前湯360-1	
70	里庄町	里庄町役場	里庄町里見	サトシヨウチヨウサトミ	浅口郡里庄町里見1107-2	
71	矢掛町	矢掛町役場	矢掛町矢掛	ヤカゲチヨウヤカゲ	小田郡矢掛町矢掛3018	
72	新庄村	新庄村役場	新庄村役場	シンショウチヨウヤカハ	真庭郡新庄村2008-1	
73	鏡野町	鏡野町役場	鏡野町竹田	カガミチヨウタケダ	苫田郡鏡野町竹田660	
74	"	富振興センター	鏡野町富西谷	カガミチヨウトミニシタニ	苫田郡鏡野町富西谷125-1	
75	"	奥津振興センター	鏡野町井坂	カガミチヨウイサカ	苫田郡鏡野町井坂495	
76	"	上倉原振興センター	鏡野町上倉原	カガミチヨウカミサイハラ	苫田郡鏡野町上倉原514-1	
77	勝央町	勝央町役場	勝央町勝間田	ショウオウチヨウカツマダ	勝田郡勝央町勝間田201	
78	奈義町	奈義町役場	奈義町豊沢	ナキチヨウオヨサワ	勝田郡奈義町豊沢306-1	
79	西栗倉村	西栗倉村役場	西栗倉村影石	ニシアワクラソウカゲイシ	英田郡西栗倉村大字影石33	
80	久米南町	久米南町役場	久米南町下弓削	クメナンチヨウシモユゲ	久米郡久米南町下弓削515-1	
81	美咲町	美咲町役場	岡山美咲町原田	オカヤマミサキチヨウハラダ	久米郡美咲町原田1735	
82	"	旭総合支所	岡山美咲町西川	オカヤマミサキチヨウニシカワ	久米郡美咲町西川1001-5	
83	"	柳原総合支所	岡山美咲町久木	オカヤマミサキチヨウヒサキ	久米郡美咲町久木200-8	
84	吉備中央町	賀陽庁舎	吉備中央町豊野	キビチヨウオウチヨウトヨノ	加賀郡吉備中央町豊野1-2	
85	"	加茂川庁舎	吉備中央町下加茂	キビチヨウオウチヨウシモカモ	加賀郡吉備中央町下加茂1073-1	
86	県庁	9階無線機器室 2階無線統制室	-	-	岡山市北区内山下2-4-6	収集サーバ

### 13-5 岡山県総合防災情報システム

岡山県総合防災情報システムは、県、市町村、国、ライフライン等の防災関係機関相互の情報の共有や、県民への情報の提供を目的として、気象情報や雨量・水位等の観測情報のほか、災害時における被害情報の収集や避難情報の提供など、防災対策に関する総合的な情報システムとして様々な機能を有しています。

#### 【機能概要】

- 1 気象庁が発表する気象情報や、雨量、河川水位、潮位、ダムの観測情報、土砂災害警戒情報、河川カメラ、沿岸ライブカメラの映像等をリアルタイムに提供する。
- 2 市町村、県民局、地域事務所等から県内の被害情報を収集し地図上表示するとともに、各種の集計を行う。
- 3 災害対策本部の設置や避難情報の発表、避難所解説情報等を提供する。
- 4 Lアラート（公共情報コモンズ）を通じて、観測情報や避難情報等をテレビ、地上デジタル放送、ラジオ、Web等の多様なメディアへ情報提供する。
- 5 スマートフォン用アプリである「Yahoo!防災速報」と連携し、避難情報、大雨危険度、避難所開設情報、水位情報、ダム情報等を配信し、プッシュ型により自動表示するとともに、SNS（ツイッター）による情報配信を行う。
- 6 「おかやま防災情報メール」配信サービスの運用により、気象庁が発表する注意報、警報や雨量、水位、潮位、ダムの観測情報、避難情報、避難所開設情報等の防災情報を、あらかじめ登録された県民の携帯電話やパソコンへ電子メールで配信する。
- 7 防災配備等の体制を執る必要がある注意報、警報の発表や震度4以上の地震の観測を受け、電子メールや電話で県職員の参集を通知する。

### 岡山県総合防災情報システムの概要



# 14 県航空隊の活動状況

## 14-1 消防防災ヘリコプター「きび」の緊急出動状況等（令和3年度）

区分			4月	5月	6月	7月	8月	9月	10月	11月	12月	1月	2月	3月	合計	
災害業務	火災	県内	件数	5				1	1			1	4	2	14	
			運航時間	6:16				0:30	1:09			0:31	3:02	1:37	13:05	
			搬送人員	0				0	0			0	0	0	0	
		県外	件数													0
			運航時間													0:00
			搬送人員													0
	救助	県内	件数	1		2	1		2	1			1	2		10
			運航時間	1:00		2:43	3:15		1:16	0:36			0:31	2:19		11:40
			搬送人員	0		0	0		1	1			1	1		4
		県外	件数										1			1
			運航時間										1:03			1:03
			搬送人員										1			1
	救急	県内	件数	1	3			1	1	3			1	1		11
			運航時間	0:24	2:48			0:15	0:24	1:04			0:22	0:16		5:33
			搬送人員	1	2			0	1	2			1	1		8
		県外	件数				1			3			2			6
			運航時間				2:10			4:53			1:51			8:54
			搬送人員				1			3			2			6
	災害応急	県内	件数					1								1
			運航時間					1:47								1:47
			搬送人員					0								0
県外		件数													0	
		運航時間													0:00	
		搬送人員													0	
小計			7	3	2	2	3	4	7		0	6	7	2	43	
			7:40	2:48	2:43	5:25	2:32	2:49	6:33		0:00	4:18	5:37	1:37	42:02	
			1	2	0	1	0	2	6		0	5	2	0	19	
通常業務	自隊訓練		件数	7	7	9	6	8	12	11		5	7	16	20	108
			運航時間	10:05	10:50	12:15	9:00	12:15	17:35	14:40		7:30	9:40	24:15	29:15	157:20
	他隊との 合同訓練	広域応援訓練	件数								1					1
			運航時間								0:00					0:00
		その他の合同訓練	件数			2		1	3	2			1	2	1	12
			運航時間			3:00		1:05	4:05	2:40			1:15	2:35	1:45	16:25
	その他行政業務		件数					1					2			3
			運航時間					1:50					2:50			4:40
	小計			7	7	11	6	10	15	13		5	10	18	21	124
				10:05	10:50	15:15	9:00	15:10	21:40	17:20		7:30	13:45	26:50	31:00	178:25
調査						1									1	
						0:25									0:25	
試験 検査				1		2	1		2		9	1	1	1	18	
				1:10		0:55	1:00		1:15		10:30	0:20	0:20	0:30	16:00	
その他															0	
															0:00	
合計			14	11	13	11	14	19	22	0	14	17	26	24	186	
			17:45	14:48	17:58	15:45	18:42	24:29	25:08	0:00	18:00	18:23	32:47	33:07	236:52	
			1	2	0	1	0	2	6	0	0	5	2	0	19	
運航休止日数			4	3	2	1	3	2	9.5	30	19.5	5	3	3	85	

※詳細参照先(令和3年度 業務統計 岡山県消防防災航空隊作成)

<https://www.pref.okayama.jp/page/detail-27378.html>