

# 首都圏での販路開拓の取組について

岡山県東京事務所  
河井 潤

### 【概要】

- ・ 県職員と首都圏市場開拓推進員が百貨店・スーパー・問屋のバイヤーを訪問し、県産品の紹介、商品ニーズの聞き取り、商談の交渉等を行っている。

### 【首都圏市場開拓推進員（横山輝昭）経歴】

- ・ 伊勢丹（新宿店、新潟店、京都店）で食品バイヤーや営業部長などを歴任。
- ・ 高品質スーパーのクイーンズ伊勢丹で専務取締役役に就任。

## 販路開拓実績① こだわりや（岡山フェア）

- こだわりやは、化学的な農薬や肥料、合成添加物などを極力含まない主に国内産原料の食品、日本産、外国産オーガニック食品を扱う専門店。
- 商工会連合会や中央会、産業振興財団の協力のもと、令和4年7月に県内で商談会等を行い、10月に「岡山フェア」を東京・埼玉・千葉・神奈川の約50店舗で開催し、23県内事業者の商品を販売。（味噌、蒟蒻、酒粕が人気商品）
- 来年度も「岡山フェア」を開催予定。（7月頃 商談会を開催予定）



## 販路開拓実績② お酒のアトリエ 吉祥（株）よつや

- お酒のアトリエ吉祥は、神奈川県内5店舗と東京都内1店舗で、酒とつまみを販売しており、量販店では取り扱っていないこだわりの食品を常に探している。（帳合先は「（有）みんなの食品」。）
- バイヤーから商品提案依頼が来る度に、県産品情報管理システムに登録されている全県内事業者へお知らせし、オンライン商談を開催。（次回は3/27）  
県産品情報管理システム：アンテナショップ運営事業者と商談するための登録システム
- これまでに、缶詰、干し柿、ソーセージ、チーズ等36の県産品が成約。



## 販路開拓実績③ 伊勢丹 新宿店

- 伊勢丹の食品バイヤーから「国産の乾燥白きくらげ」を探しているとの情報を得た。
- 結ファーム（株）の『結きくらげ』を紹介して成約。
- 伊勢丹の帳合先である三菱食品との間に口座は無かったが、伊勢丹から（有）良品工房を帳合先として紹介してもらった。



## 令和4年度の開拓状況（一部）

開拓先	概要	結果（成約）
こだわりや	<ul style="list-style-type: none"> <li>・首都圏に約50店舗</li> <li>・原材料にこだわり</li> </ul>	<ul style="list-style-type: none"> <li>・7月に県内で商談会を実施</li> <li>・10月に岡山フェアを開催</li> <li>・23事業者の商品を販売</li> </ul>
お酒のアトリエ吉祥	<ul style="list-style-type: none"> <li>・神奈川県内5店舗と東京都内1店舗</li> <li>・量販店にはない良質な食品</li> </ul>	<ul style="list-style-type: none"> <li>・オンラインで定期的に商談を実施</li> <li>・缶詰、干し柿、ソーセージ、チーズ等36の県産品が成約</li> </ul>
伊勢丹新宿店	<ul style="list-style-type: none"> <li>・百貨店</li> </ul>	<ul style="list-style-type: none"> <li>・バイヤーが探している商品をいち早く紹介して成約。</li> </ul>
オオゼキ	<ul style="list-style-type: none"> <li>・首都圏に約40店舗</li> <li>・スーパー</li> </ul>	<ul style="list-style-type: none"> <li>・問屋へ県産品を紹介して11商品が成約</li> </ul>
わくわく広場	<ul style="list-style-type: none"> <li>・全国に約130店舗</li> <li>・道の駅のような店舗</li> </ul>	<ul style="list-style-type: none"> <li>・バイヤーへ県産品を紹介して3商品が成約</li> </ul>
クイーンズ伊勢丹	<ul style="list-style-type: none"> <li>・首都圏に18店舗</li> <li>・高質系スーパー</li> </ul>	<ul style="list-style-type: none"> <li>・バイヤーへ県産品を紹介して4商品が成約</li> </ul>
Odakyu OX	<ul style="list-style-type: none"> <li>・首都圏に28店舗</li> <li>・高質系スーパー</li> </ul>	<ul style="list-style-type: none"> <li>・バイヤーへ県産品を紹介して1商品が成約</li> </ul>
イトーヨーカドー	<ul style="list-style-type: none"> <li>・量販店</li> </ul>	<ul style="list-style-type: none"> <li>・問屋へ県産品を紹介して1商品が成約</li> </ul>
ヨドバシカメラEC	<ul style="list-style-type: none"> <li>・ECサイト</li> </ul>	<ul style="list-style-type: none"> <li>・問屋へ県産品を紹介中</li> </ul>



## バイヤーの声

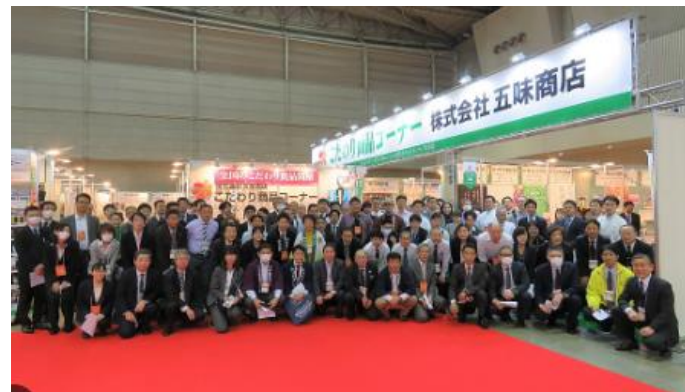
- 首都圏はテナント代、人件費、送料が高いことを踏まえた価格設定をしてほしい。
- 知らない食材は食べ方が分からないので販売が難しい。  
パッケージに説明や調理方法を記載してほしい。  
中身が見えるパッケージも良い。
- 直接取引ではなく、取引先の間屋から仕入れたい。
- 同じ商品でも量を減らして価格を下げたパッケージの方が売りやすい。
- 添加物は極力使っていないものが良い。
- J A Nコードは取得してほしい。

# 今後の商談予定

3月 吉祥（オンライン）※受付終了



4月 五味商店（オンライン）※受付終了



4月 三浦屋（書類）※受付中



5月 大野屋商店（オンライン）



6月 日本百貨店（オンライン）



7月 こだわりや





# 東京事務所からの商談情報等

- 県産品情報管理システムに登録されている全事業者へ商談等のご案内をメールで配信。  
送信元アドレス：[toriokago@pref.okayama.lg.jp](mailto:toriokago@pref.okayama.lg.jp)  
件名：【県産品】岡山県庁よりお知らせが届きました。

Subject: 【県産品】岡山県庁よりお知らせが届きました。↵  
Date: Tue, 7 Mar 2023 00:32:29 +0000 (GMT)↵  
From: 県産品情報管理システム <toriokago@pref.okayama.lg.jp>↵  
To: [REDACTED]↵

※このメールは、県産品情報管理システムからの自動配信メールです。↵

関係各位↵

平素から、アンテナショップ「とっとり・おかやま新橋館」への御理解と御協力を賜り感謝申し上げます。↵

この度、下記内容について「お知らせ」を登録しました。↵  
業務のご参考にしていただければ幸いです。↵

なお、ご質問等がございましたら下記まで御連絡ください。↵

よろしく願いいたします。↵

The screenshot shows the official website of Okayama Prefecture. At the top, there is a navigation bar with the prefecture's logo and name, along with search and page navigation options. Below this, there are several service icons: '総合案内' (General Information), '分野でさがす' (Search by Category), '組織でさがす' (Search by Organization), and 'カレンダーでさがす' (Search by Calendar). The main content area features a breadcrumb trail: 'トップページ > 組織でさがす > 産業労働部 > マーケティング推進室 > 県産品情報管理システムご利用ガイド'. The title of the page is '県産品情報管理システムご利用ガイド'. There are also links for '印刷ページ表示' (Print Page), 'ページ番号: 0467487', and '2020年6月1日更新/マーケティング推進室'. Social media links for 'ツイート' (Twitter) and 'LINEで送る' (Send via LINE) are present. A prominent blue banner contains the text 'アンテナショップ取扱商品の応募は県産品情報管理システムが便利です!!'. At the bottom, there is a pink banner with the text '県産品情報管理システムを利用' and 'ここをクリック!' (Click here!) with a yellow arrow pointing to a button, accompanied by a cartoon character holding a laptop.