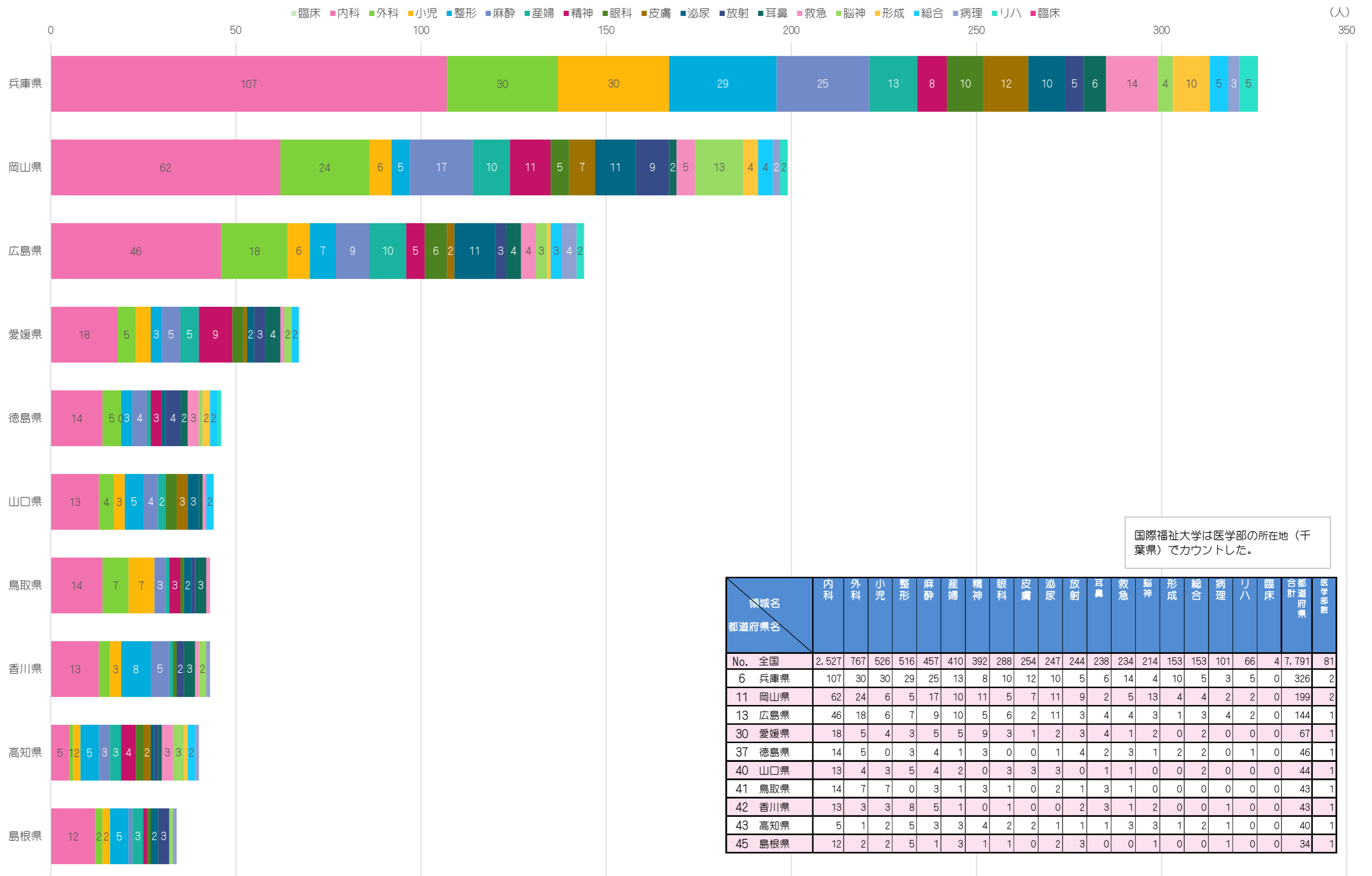


## 専攻医一次登録領域別採用数について(都道府県合計の昇順)

No. 都道府県名	内科	外科	小児科	整形外科	麻酔科	産婦人科	精神科	眼科	皮膚科	泌尿器科	放射線科	耳鼻咽喉科	救急科	脳神経外科	形成外科	総合診療	病理	リハビリテーション科	臨床検査	合計	医学部数
全国	2,527	767	526	516	457	410	392	288	254	247	244	238	234	214	153	153	101	66	4	7,791	81
1 東京都	520	170	130	110	104	97	98	77	88	50	50	61	53	42	51	12	22	19	2	1,756	13
2 大阪府	207	69	44	34	33	34	27	28	23	18	22	20	11	14	18	7	6	4	0	619	5
3 神奈川県	172	38	21	31	26	27	23	19	16	15	15	15	23	11	8	5	2	4	1	472	4
4 愛知県	131	51	30	35	28	28	17	17	22	9	15	14	6	12	5	10	8	3	0	441	4
5 福岡県	153	37	29	40	23	24	22	10	10	11	14	5	10	14	3	8	5	3	0	421	4
6 兵庫県	107	30	30	29	25	13	8	10	12	10	5	6	14	4	10	5	3	5	0	326	2
7 京都府	81	23	8	16	19	10	13	17	13	19	9	10	7	10	8	2	7	2	0	274	2
8 北海道	81	32	17	15	19	8	11	8	3	9	13	7	5	11	3	10	5	3	0	260	3
9 千葉県	82	24	19	21	7	5	15	10	4	8	3	4	17	6	3	7	2	5	0	242	2
10 埼玉県	67	16	13	2	9	15	16	10	5	3	3	6	11	7	4	8	4	1	0	200	2
11 岡山県	62	24	6	5	17	10	11	5	7	11	9	2	5	13	4	4	2	2	0	199	2
12 宮城県	47	17	13	8	4	5	2	10	5	2	2	10	5	9	2	1	1	1	0	144	2
13 広島県	46	18	6	7	9	10	5	6	2	11	3	4	4	3	1	3	4	2	0	144	1
14 茨城県	39	11	9	9	9	9	4	2	5	4	3	5	6	1	0	6	1	1	0	124	1
15 静岡県	44	7	6	6	4	5	8	1	6	2	3	5	1	3	3	2	1	2	0	109	1
16 長野県	35	14	5	9	4	5	6	0	1	4	3	1	4	2	4	6	4	0	0	107	1
17 栃木県	32	12	9	4	6	6	9	6	0	4	3	0	2	2	5	1	3	0	0	104	1
18 石川県	38	6	2	8	3	7	7	4	1	4	6	3	2	2	4	1	1	0	0	99	2
19 熊本県	26	12	9	8	4	5	2	4	1	2	3	5	2	5	0	7	1	0	0	96	1
20 岐阜県	28	15	12	5	3	3	2	1	1	2	3	3	2	5	0	3	0	0	0	88	1
21 三重県	30	7	4	4	6	3	4	7	2	4	5	3	0	5	0	3	1	0	0	88	1
22 沖縄県	28	9	15	4	4	4	4	2	1	0	2	5	2	0	1	5	1	1	0	88	1
23 新潟県	41	8	3	6	4	7	0	0	2	0	2	4	2	0	1	1	1	1	0	83	1
24 滋賀県	28	8	7	3	5	4	3	1	2	4	2	4	3	0	0	5	4	0	0	83	1
25 奈良県	28	2	6	4	3	5	8	0	1	1	4	1	4	4	3	7	2	0	0	83	1
26 鹿児島県	27	10	6	12	3	9	1	3	0	3	1	1	0	0	0	5	0	2	0	83	1
27 福島県	20	10	7	7	9	3	4	2	2	0	4	1	2	7	1	1	0	0	0	80	1
28 長崎県	33	6	9	6	6	2	1	0	0	3	5	0	1	1	3	2	1	0	0	79	1
29 群馬県	23	1	4	1	5	2	6	1	1	4	6	3	5	2	0	4	0	3	0	71	1
30 愛媛県	18	5	4	3	5	5	9	3	1	2	3	4	1	2	0	2	0	0	0	67	1
31 和歌山県	23	6	3	9	1	3	2	4	3	1	5	0	2	1	2	0	0	1	0	66	1
32 岩手県	19	7	1	4	4	1	2	1	1	5	1	2	2	4	1	0	0	0	0	55	1
33 秋田県	14	9	5	3	3	3	2	2	2	6	1	1	0	2	0	0	0	0	0	53	1
34 山形県	20	5	1	7	2	4	7	0	0	1	0	4	1	0	0	0	0	0	0	52	1
35 佐賀県	16	4	0	3	4	5	8	3	0	1	1	2	0	1	2	0	0	0	0	50	1
36 青森県	17	3	4	4	2	3	4	0	1	2	0	5	0	0	0	2	1	0	0	48	1
37 徳島県	14	5	0	3	4	1	3	0	0	1	4	2	3	1	2	2	0	1	0	46	1
38 富山県	16	6	1	1	5	4	2	2	1	1	0	1	0	1	0	1	2	0	1	45	1
39 大分県	18	8	6	2	1	1	4	0	0	1	2	0	0	0	0	1	1	0	0	45	1
40 山口県	13	4	3	5	4	2	0	3	3	3	0	1	1	0	0	2	0	0	0	44	1
41 鳥取県	14	7	7	0	3	1	3	1	0	2	1	3	1	0	0	0	0	0	0	43	1
42 香川県	13	3	3	8	5	1	0	1	0	0	2	3	1	2	0	0	1	0	0	43	1
43 高知県	5	1	2	5	3	3	4	2	2	1	1	1	3	3	1	2	1	0	0	40	1
44 山梨県	19	1	1	0	5	3	1	0	0	1	1	0	2	0	0	0	0	0	0	34	1
45 島根県	12	2	2	5	1	3	1	1	0	2	3	0	0	1	0	0	1	0	0	34	1
46 福井県	11	2	2	1	2	1	1	2	2	0	1	1	4	1	0	0	2	0	0	33	1
47 宮崎県	9	2	2	4	2	1	2	2	2	0	0	0	4	0	0	0	0	0	0	30	1

No.	都道府県名	内科	外科	小児科	整形外科	麻酔科	産婦人科	精神科	眼科	皮膚科	泌尿器科	放射線科	耳鼻咽喉科	救急科	脳神経外科	形成外科	総合診療	病理	リハビリテーション科	臨床検査	合計	都道府県	11月 人口(平成29年)	人口10万対専攻 医数	医学部数
	全国	2,527	767	526	516	457	410	392	288	254	247	244	238	234	214	153	153	101	66	4	7,791	126,932	6.1	81	
1	東京都	520	170	130	110	104	97	98	77	88	50	50	61	53	42	51	12	22	19	2	1,756	13,624	12.9	13	
2	京都府	81	23	8	16	19	10	13	17	13	19	9	10	7	10	8	2	7	2	0	274	2,605	10.5	2	
3	岡山県	62	24	6	5	17	10	11	5	7	11	9	2	5	13	4	4	2	2	0	199	1,915	10.4	2	
4	石川県	38	6	2	8	3	7	7	4	1	4	6	3	2	2	4	1	1	0	0	99	1,151	8.6	2	
5	福岡県	153	37	29	40	23	24	22	10	10	11	14	5	10	14	3	8	5	3	0	421	5,104	8.2	4	
6	鳥取県	14	7	7	0	3	1	3	1	0	2	1	3	1	0	0	0	0	0	0	43	570	7.5	1	
7	大阪府	207	69	44	34	33	34	27	28	23	18	22	20	11	14	18	7	6	4	0	619	8,833	7.0	5	
8	和歌山県	23	6	3	9	1	3	2	4	3	1	5	0	2	1	2	0	0	1	0	66	954	6.9	1	
9	宮城県	47	17	13	8	4	5	2	10	5	2	2	10	5	9	2	1	1	1	0	144	2,330	6.2	2	
12	沖縄県	28	9	15	4	4	4	4	2	1	0	2	5	2	0	1	5	1	1	0	88	1,439	6.1	1	
11	奈良県	28	2	6	4	3	5	8	0	1	1	4	1	4	4	3	7	2	0	0	83	1,356	6.1	1	
10	徳島県	14	5	0	3	4	1	3	0	0	1	4	2	3	1	2	2	0	1	0	46	750	6.1	1	
13	佐賀県	16	4	0	3	4	5	8	3	0	1	1	2	0	1	2	0	0	0	0	50	828	6.0	1	
15	愛知県	131	51	30	35	28	28	17	17	22	9	15	14	6	12	5	10	8	3	0	441	7,507	5.9	4	
14	兵庫県	107	30	30	29	25	13	8	10	12	10	5	6	14	4	10	5	3	5	0	326	5,520	5.9	2	
16	滋賀県	28	8	7	3	5	4	3	1	2	4	2	4	3	0	0	5	4	0	0	83	1,413	5.9	1	
17	長崎県	33	6	9	6	6	2	1	0	0	3	5	0	1	1	3	2	1	0	0	79	1,367	5.8	1	
18	高知県	5	1	2	5	3	3	4	2	2	1	1	1	3	3	1	2	1	0	0	40	721	5.5	1	
19	熊本県	26	12	9	8	4	5	2	4	1	2	3	5	2	5	0	7	1	0	0	96	1,774	5.4	1	
20	栃木県	32	12	9	4	6	6	9	6	0	4	3	0	2	2	5	1	3	0	0	104	1,966	5.3	1	
22	神奈川県	172	38	21	31	26	27	23	19	16	15	15	15	23	11	8	5	2	4	1	472	9,145	5.2	4	
21	秋田県	14	9	5	3	3	3	2	2	2	6	1	1	0	2	0	0	0	0	0	53	1,010	5.2	1	
24	広島県	46	18	6	7	9	10	5	6	2	11	3	4	4	3	1	3	4	2	0	144	2,837	5.1	1	
23	長野県	35	14	5	9	4	5	6	0	1	4	3	1	4	2	4	6	4	0	0	107	2,088	5.1	1	
25	鹿児島県	27	10	6	12	3	9	1	3	0	3	1	1	0	0	0	5	0	2	0	83	1,637	5.1	1	
29	北海道	81	32	17	15	19	8	11	8	3	9	13	7	5	11	3	10	5	3	0	260	5,352	4.9	3	
28	三重県	30	7	4	4	6	3	4	7	2	4	5	3	0	5	0	3	1	0	0	88	1,808	4.9	1	
27	愛媛県	18	5	4	3	5	5	9	3	1	2	3	4	1	2	0	2	0	0	0	67	1,375	4.9	1	
26	島根県	12	2	2	5	1	3	1	1	0	2	3	0	0	1	0	0	1	0	0	34	690	4.9	1	
30	山形県	20	5	1	7	2	4	7	0	0	1	0	4	1	0	0	0	0	0	0	52	1,113	4.7	1	
32	岐阜県	28	15	12	5	3	3	2	1	1	2	3	3	2	5	0	3	0	0	0	88	2,022	4.4	1	
31	香川県	13	3	3	8	5	1	0	1	0	0	2	3	1	2	0	0	1	0	0	43	972	4.4	1	
34	茨城県	39	11	9	9	9	9	4	2	5	4	3	5	6	1	0	6	1	1	0	124	2,905	4.3	1	
33	岩手県	19	7	1	4	4	1	2	1	1	5	1	2	2	4	1	0	0	0	0	55	1,268	4.3	1	
37	福島県	20	10	7	7	9	3	4	2	2	0	4	1	2	7	1	1	0	0	0	80	1,901	4.2	1	
35	富山県	16	6	1	1	5	4	2	2	1	1	0	1	0	1	0	1	2	0	1	45	1,061	4.2	1	
36	福井県	11	2	2	1	2	1	1	2	2	0	1	1	4	1	0	0	2	0	0	33	782	4.2	1	
38	山梨県	19	1	1	0	5	3	1	0	0	1	1	0	2	0	0	0	0	0	0	34	830	4.1	1	
39	千葉県	82	24	19	21	7	5	15	10	4	8	3	4	17	6	3	7	2	5	0	242	6,236	3.9	2	
40	大分県	18	8	6	2	1	1	4	0	0	1	2	0	0	0	0	1	1	0	0	45	1,160	3.9	1	
41	青森県	17	3	4	4	2	3	4	0	1	2	0	5	0	0	0	2	1	0	0	48	1,293	3.7	1	
42	新潟県	41	8	3	6	4	7	0	0	2	0	2	4	2	0	1	1	1	1	0	83	2,286	3.6	1	
43	群馬県	23	1	4	1	5	2	6	1	1	4	6	3	5	2	0	4	0	3	0	71	1,967	3.6	1	
44	山口県	13	4	3	5	4	2	0	3	3	3	0	1	1	0	0	2	0	0	0	44	1,394	3.2	1	
45	静岡県	44	7	6	6	4	5	8	1	6	2	3	5	1	3	3	2	1	2	0	109	3,688	3.0	1	
46	埼玉県	67	16	13	2	9	15	16	10	5	3	3	6	11	7	4	8	4	1	0	200	7,289	2.7	2	
47	宮崎県	9	2	2	4	2	1	2	2	2	0	0	0	4	0	0	0	0	0	0	30	1,096	2.7	1	

2018専攻医一次登録領域別採用数（中四国・兵庫県）



2018専攻医一次登録領域別採用数（中四国・兵庫県）

