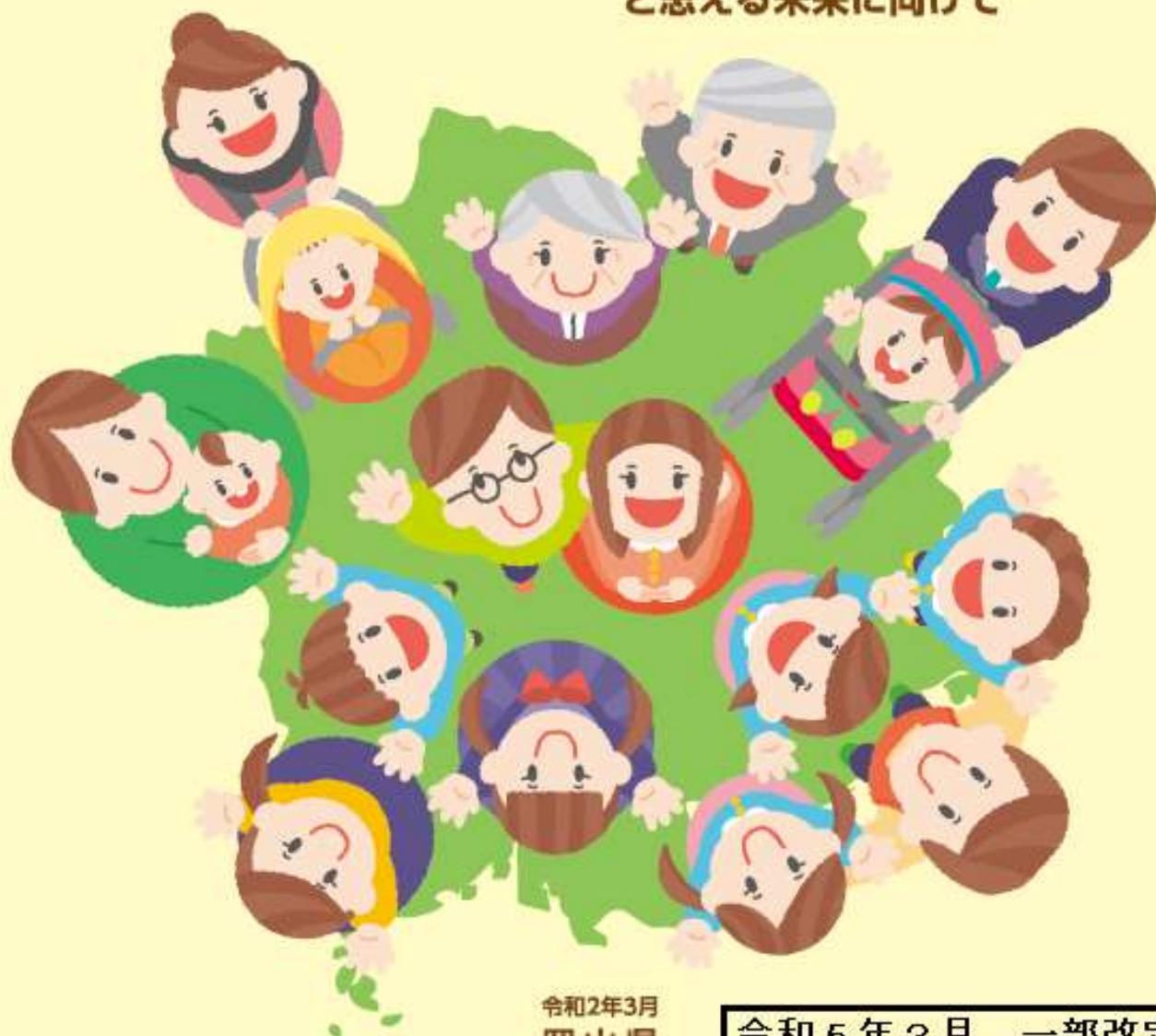


# 岡山いきいき 子どもプラン 2020

すべての子どもが

「おかやまに生まれ、育ち、本当に良かった」

と思える未来に向けて



令和2年3月  
岡山県

令和5年3月 一部改定

## 目 次

今回の改定では、変更のあった部分のみを抽出して冊子としています。変更のなかった部分は、令和2年3月策定の「岡山いきいき子どもプラン2020」を参照してください。

|   |      |
|---|------|
| 第1章 計画の趣旨                                       | 変更なし |
| 第2章 岡山県の子どもを取り巻く現状と課題                           | 変更なし |
| 第3章 計画の概要                                       | 変更なし |
| 第4章 計画の内容                                       |      |
| I 結婚、妊娠・出産の希望がかなう環境の整備                          | 変更なし |
| II 乳幼児期における教育・保育の充実                             |      |
| 1 社会全体で子育てをする気運の醸成                              | 変更なし |
| 2 乳児期の保育、幼児期の教育・保育の充実等                          |      |
| (1) 子ども・子育て支援新制度の推進等                            | 変更なし |
| (2) きめ細かな保育の充実                                  | 変更なし |
| (3) 待機児童解消に向けた取組の推進                             | 変更なし |
| (4) 保育人材の確保と資質向上                                | 変更なし |
| (5) 就学前教育の質の向上                                  | 変更なし |
| (6) 岡山県子ども・子育て支援事業支援計画の推進                       |      |
| ① 幼児期の教育・保育の量の見込みと確保方策                          |      |
| (ア) 教育・保育の提供区域                                  |      |
| (イ) 各年度における幼児期の教育・保育の量の見込みと<br>その確保方策の設定        |      |
| うち、「○幼児期の教育・保育の量の見込みとその確保方策」<br>(現行プラン43頁)の改正内容 | 1    |
| ② 認定こども園の普及に係る基本的考え方                            |      |
| (ア) 目標設置数、設置時期                                  |      |
| うち、「○県区域ごとの目標設置数等」の表の改正内容                       | 2    |
| (イ) 認定こども園への移行に係る需給調整                           |      |

|                                      |      |
|--------------------------------------|------|
| ③ 子育てのための施設等利用給付の円滑な実施の確保            | 変更なし |
| ④ 教育・保育及び地域子ども子育て支援事業の役割、提供の基本的な考え方等 | 変更なし |
| ⑤ 教育・保育施設及び地域型保育事業を行う者の相互の連携         | 変更なし |
| ⑥ 認定こども園、幼稚園及び保育所と小学校等との連携           | 変更なし |
| 3 地域ぐるみの子育て支援の推進                     | 変更なし |
| III 子どもと若者の成長を支援する環境の充実              | 変更なし |
| IV きめ細かなサポートが必要な子どもや家庭への支援           | 変更なし |
| V ワーク・ライフ・バランスと子育てにやさしい環境づくりの推進      | 変更なし |
| 幼児期の教育・保育の量の見込みと確保方策                 | 3～12 |
| 第5章 資料編                              | 変更なし |

○幼児期の教育・保育の量の見込みとその確保方策

【現行プラン 43ページ】

<県計>

(単位:人)

【改定後】

|     |           | 令和5年度(改定後)     |        |         |        |       |       |       |        | 令和6年度(改定後) |        |         |        |      |       |       |        |         |
|-----|-----------|----------------|--------|---------|--------|-------|-------|-------|--------|------------|--------|---------|--------|------|-------|-------|--------|---------|
|     |           | 1号             |        | 2号      |        | 3号    |       |       |        | 1号         |        | 2号      |        | 3号   |       |       |        |         |
|     |           | 3-5歳           | 改定前比較  | 3-5歳    | 改定前比較  | 0歳    | 改定前比較 | 1-2歳  | 改定前比較  | 3-5歳       | 改定前比較  | 3-5歳    | 改定前比較  | 0歳   | 改定前比較 | 1-2歳  | 改定前比較  |         |
| ①   | 量の<br>見込み | 必要利用<br>定員総数   | 16,231 | ▲ 687   | 25,935 | 219   | 4,140 | ▲ 335 | 18,115 | ▲ 1,077    | 15,862 | ▲ 832   | 25,502 | 61   | 4,089 | ▲ 381 | 17,901 | ▲ 1,218 |
| ②   | 確保<br>方策  | 特定教育・<br>保育施設  | 19,433 | ▲ 1,133 | 29,551 | ▲ 149 | 3,851 | ▲ 136 | 15,762 | ▲ 751      | 18,546 | ▲ 1,203 | 29,609 | ▲ 26 | 3,813 | ▲ 114 | 15,788 | ▲ 861   |
|     |           | 確認を受け<br>ない幼稚園 | 2,380  | ▲ 730   |        |       |       |       |        |            |        | 2,380   | ▲ 730  |      |       |       |        |         |
|     |           | 地域型保育<br>事業    |        |         |        |       | 522   | ▲ 14  | 1,327  | ▲ 294      |        |         |        | 546  | 4     | 1,397 | ▲ 330  |         |
|     |           | 認可外保育<br>施設    |        |         | 476    | 60    | 58    | ▲ 19  | 402    | ▲ 2        |        |         | 476    | 60   | 58    | ▲ 19  | 366    | ▲ 38    |
|     |           | 企業主導型<br>保育施設  |        |         | 497    | 5     | 239   | ▲ 34  | 902    | 111        |        |         | 525    | 18   | 232   | ▲ 46  | 905    | 104     |
|     |           | 計              | 21,813 | ▲ 1,863 | 30,524 | ▲ 84  | 4,670 | ▲ 203 | 18,393 | ▲ 936      | 20,926 | ▲ 1,933 | 30,610 | 52   | 4,649 | ▲ 175 | 18,456 | ▲ 1,125 |
| ②-① |           |                | 5,582  | ▲ 1,176 | 4,589  | ▲ 303 | 530   | 132   | 278    | 141        | 5,064  | ▲ 1,101 | 5,108  | ▲ 9  | 560   | 206   | 555    | 93      |

【現行(改定前)】

|     |           | 令和4年度(現行)      |        |        |       | 令和5年度(現行) |        |        |       | 令和6年度(現行) |        |        |       |        |
|-----|-----------|----------------|--------|--------|-------|-----------|--------|--------|-------|-----------|--------|--------|-------|--------|
|     |           | 1号             |        | 2号     |       | 3号        |        | 1号     |       | 2号        |        | 3号     |       |        |
|     |           | 3-5歳           | 3-5歳   | 0歳     | 1-2歳  | 3-5歳      | 3-5歳   | 0歳     | 1-2歳  | 3-5歳      | 3-5歳   | 0歳     | 1-2歳  |        |
| ①   | 量の<br>見込み | 必要利用<br>定員総数   | 17,301 | 26,194 | 4,473 | 19,309    | 16,918 | 25,716 | 4,475 | 19,192    | 16,694 | 25,441 | 4,470 | 19,119 |
| ②   | 確保<br>方策  | 特定教育・<br>保育施設  | 20,790 | 29,911 | 4,064 | 16,238    | 20,566 | 29,700 | 3,987 | 16,513    | 19,749 | 29,635 | 3,927 | 16,649 |
|     |           | 確認を受け<br>ない幼稚園 | 3,110  |        |       |           | 3,110  |        |       |           | 3,110  |        |       |        |
|     |           | 地域型保育<br>事業    |        |        | 530   | 1,535     |        |        | 536   | 1,621     |        |        | 542   | 1,727  |
|     |           | 認可外保育<br>施設    |        | 416    | 77    | 404       |        | 416    | 77    | 404       |        | 416    | 77    | 404    |
|     |           | 企業主導型<br>保育施設  |        | 492    | 273   | 791       |        | 492    | 273   | 791       |        | 507    | 278   | 801    |
|     |           | 計              | 23,900 | 30,819 | 4,944 | 18,968    | 23,676 | 30,608 | 4,873 | 19,329    | 22,859 | 30,558 | 4,824 | 19,581 |
| ②-① |           |                | 6,599  | 4,625  | 471   | ▲ 341     | 6,758  | 4,892  | 398   | 137       | 6,165  | 5,117  | 354   | 462    |

※2号認定児のうち、「幼児期の教育の利用希望が強いと想定されるもの」については、1号で集計。(以下同じ。)

※認可外保育施設には、市町村が一定の施設基準に基づき運営費支援等を行っている施設を計上。(以下同じ。)

②認定こども園の普及に係る基本的考え方

(ア) 目標設置数、設置時期

【現行プラン44ページ】

○県区域ごとの目標設置数等

| 区域名           | 設置済み数<br>(H31.4.1現在) | 目標設置数     |     |           |     |           |     |           |             |           |             |
|---------------|----------------------|-----------|-----|-----------|-----|-----------|-----|-----------|-------------|-----------|-------------|
|               |                      | 令和2年度     |     | 令和3年度     |     | 令和4年度     |     | 令和5年度     |             | 令和6年度     |             |
|               |                      | 現行<br>プラン | 実績  | 現行<br>プラン | 実績  | 現行<br>プラン | 実績  | 現行<br>プラン | 目標<br>(改定後) | 現行<br>プラン | 目標<br>(改定後) |
| 岡山市           | 39                   | 45        | 45  | 49        | 53  | 52        | 57  | 57        | 59          | 62        | 67          |
| 倉敷市           | 16                   | 22        | 22  | 24        | 24  | 24        | 28  | 24        | 35          | 24        | 35          |
| 津山市           | 5                    | 5         | 5   | 5         | 5   | 5         | 5   | 5         | 5           | 5         | 5           |
| 玉野市           | 6                    | 6         | 6   | 6         | 6   | 6         | 5   | 6         | 5           | 6         | 5           |
| 笠岡市           | 2                    | 4         | 4   | 4         | 4   | 5         | 8   | 6         | 9           | 11        | 11          |
| 井原市           | 0                    | 0         | 0   | 0         | 0   | 0         | 0   | 0         | 0           | 0         | 0           |
| 総社市           | 2                    | 2         | 2   | 2         | 2   | 2         | 2   | 2         | 2           | 2         | 3           |
| 高梁市           | 3                    | 3         | 3   | 3         | 3   | 3         | 3   | 3         | 3           | 4         | 4           |
| 新見市           | 7                    | 7         | 7   | 7         | 7   | 8         | 7   | 8         | 8           | 8         | 8           |
| 備前市           | 7                    | 8         | 8   | 8         | 8   | 8         | 8   | 8         | 8           | 8         | 8           |
| 瀬戸内市          | 1                    | 2         | 2   | 2         | 3   | 3         | 3   | 3         | 4           | 3         | 4           |
| 赤磐市           | 2                    | 2         | 2   | 2         | 2   | 3         | 3   | 3         | 3           | 4         | 4           |
| 真庭市           | 11                   | 11        | 11  | 11        | 13  | 11        | 13  | 12        | 13          | 12        | 14          |
| 美作市           | 1                    | 1         | 1   | 3         | 3   | 3         | 3   | 3         | 3           | 3         | 4           |
| 浅口市           | 5                    | 5         | 5   | 5         | 5   | 5         | 5   | 5         | 5           | 5         | 5           |
| 和気町           | 0                    | 0         | 0   | 0         | 0   | 0         | 0   | 0         | 0           | 0         | 0           |
| 早島町           | 0                    | 0         | 0   | 0         | 0   | 0         | 0   | 0         | 0           | 0         | 0           |
| 里庄町           | 0                    | 0         | 0   | 0         | 0   | 0         | 0   | 0         | 0           | 0         | 0           |
| 矢掛町           | 0                    | 1         | 1   | 1         | 1   | 1         | 1   | 1         | 1           | 1         | 1           |
| 新庄村           | 0                    | 0         | 0   | 0         | 0   | 0         | 0   | 0         | 0           | 0         | 0           |
| 鏡野町           | 2                    | 2         | 2   | 2         | 2   | 2         | 2   | 2         | 2           | 2         | 2           |
| 勝央町           | 0                    | 0         | 0   | 0         | 0   | 0         | 0   | 0         | 0           | 0         | 0           |
| 奈義町           | 0                    | 0         | 0   | 0         | 0   | 0         | 0   | 1         | 0           | 1         | 1           |
| 西粟倉村          | 0                    | 0         | 0   | 0         | 0   | 0         | 0   | 0         | 0           | 0         | 0           |
| 久米南町          | 0                    | 0         | 0   | 0         | 0   | 0         | 0   | 0         | 0           | 0         | 0           |
| 美咲町           | 0                    | 0         | 0   | 0         | 0   | 0         | 0   | 0         | 0           | 0         | 0           |
| 吉備中央町         | 2                    | 2         | 2   | 2         | 2   | 3         | 2   | 3         | 2           | 3         | 5           |
| 県計<br>(27区域)  | 111                  | 128       | 128 | 136       | 143 | 144       | 155 | 152       | 167         | 164       | 186         |
| 岡山市・<br>倉敷市   | 55                   | 67        | 67  | 73        | 77  | 76        | 85  | 81        | 94          | 86        | 102         |
| 岡山市・<br>倉敷市以外 | 56                   | 61        | 61  | 63        | 66  | 68        | 70  | 71        | 73          | 78        | 84          |

<幼児期の教育・保育の量の見込みとその確保方策>

【現行プラン 71～77ページ】

①岡山市区域 \* 区域ごとの丸数字は、現行計画に合わせている(以下の区域において同じ。)

【改定後】

(単位:人)

|     |          | 令和5年度(改定後)     |       |         |        |       |       |       |       | 令和6年度(改定後) |       |         |        |       |       |       |       |       |
|-----|----------|----------------|-------|---------|--------|-------|-------|-------|-------|------------|-------|---------|--------|-------|-------|-------|-------|-------|
|     |          | 1号             |       | 2号      |        | 3号    |       |       |       | 1号         |       | 2号      |        | 3号    |       |       |       |       |
|     |          | 3-5歳           | 改定前比較 | 3-5歳    | 改定前比較  | 0歳    | 改定前比較 | 1-2歳  | 改定前比較 | 3-5歳       | 改定前比較 | 3-5歳    | 改定前比較  | 0歳    | 改定前比較 | 1-2歳  | 改定前比較 |       |
| ①   | 量の見込み    | 必要利用<br>定員総数   | 7,334 | ▲ 92    | 9,243  | ▲ 84  | 1,417 | ▲ 147 | 7,577 | ▲ 653      | 7,234 | ▲ 116   | 9,115  | ▲ 129 | 1,397 | ▲ 154 | 7,471 | ▲ 708 |
| ②   | 確保<br>方策 | 特定教育・<br>保育施設  | 6,139 | ▲ 649   | 11,246 | ▲ 296 | 1,221 | ▲ 87  | 5,933 | ▲ 563      | 6,019 | ▲ 694   | 11,255 | ▲ 247 | 1,158 | ▲ 69  | 5,963 | ▲ 656 |
|     |          | 確認を受け<br>ない幼稚園 | 1,400 | ▲ 430   |        |       |       |       |       |            | 1,400 | ▲ 430   |        |       |       |       |       |       |
|     |          | 地域型保育<br>事業    |       |         |        |       | 194   | ▲ 5   | 606   | ▲ 178      |       |         |        |       | 194   | ▲ 5   | 606   | ▲ 176 |
|     |          | 認可外保育<br>施設    |       |         | 476    | 60    | 58    | ▲ 19  | 366   | ▲ 38       |       |         | 476    | 60    | 58    | ▲ 19  | 366   | ▲ 38  |
|     |          | 企業主導型<br>保育施設  |       |         | 380    | ▲ 4   | 133   | ▲ 23  | 587   | 153        |       |         | 408    | 24    | 126   | ▲ 30  | 590   | 156   |
|     |          | 計              | 7,539 | ▲ 1,079 | 12,102 | ▲ 240 | 1,606 | ▲ 134 | 7,492 | ▲ 626      | 7,419 | ▲ 1,124 | 12,139 | ▲ 163 | 1,536 | ▲ 123 | 7,525 | ▲ 714 |
| ②-① |          |                | 205   | ▲ 987   | 2,859  | ▲ 156 | 189   | 13    | ▲ 85  | 27         | 185   | ▲ 1,008 | 3,024  | ▲ 34  | 139   | 31    | 54    | ▲ 6   |

【現行(改定前)】

|     |          | 令和4年度(現行)      |       |        |       | 令和5年度(現行) |       |        |       | 令和6年度(現行) |       |        |       |       |
|-----|----------|----------------|-------|--------|-------|-----------|-------|--------|-------|-----------|-------|--------|-------|-------|
|     |          | 1号             |       | 2号     |       | 1号        |       | 2号     |       | 1号        |       | 2号     |       |       |
|     |          | 3-5歳           | 3-5歳  | 0歳     | 1-2歳  | 3-5歳      | 3-5歳  | 0歳     | 1-2歳  | 3-5歳      | 3-5歳  | 0歳     | 1-2歳  |       |
| ①   | 量の見込み    | 必要利用<br>定員総数   | 7,591 | 9,537  | 1,566 | 8,305     | 7,426 | 9,327  | 1,564 | 8,230     | 7,350 | 9,244  | 1,551 | 8,179 |
| ②   | 確保<br>方策 | 特定教育・<br>保育施設  | 6,978 | 11,661 | 1,397 | 6,304     | 6,788 | 11,542 | 1,308 | 6,496     | 6,713 | 11,502 | 1,227 | 6,619 |
|     |          | 確認を受け<br>ない幼稚園 | 1,830 |        |       |           | 1,830 |        |       |           | 1,830 |        |       |       |
|     |          | 地域型保育<br>事業    |       |        | 199   | 768       |       |        | 199   | 784       |       |        | 199   | 782   |
|     |          | 認可外保育<br>施設    |       | 416    | 77    | 404       |       | 416    | 77    | 404       |       | 416    | 77    | 404   |
|     |          | 企業主導型<br>保育施設  |       | 384    | 156   | 434       |       | 384    | 156   | 434       |       | 384    | 156   | 434   |
|     |          | 計              | 8,808 | 12,461 | 1,829 | 7,910     | 8,618 | 12,342 | 1,740 | 8,118     | 8,543 | 12,302 | 1,659 | 8,239 |
| ②-① |          |                | 1,217 | 2,924  | 263   | ▲ 395     | 1,192 | 3,015  | 176   | ▲ 112     | 1,193 | 3,058  | 108   | 60    |

※2号認定児のうち、「幼児期の教育の利用希望が強いと想定されるもの」については、1号で集計。(以下同じ。)

※認可外保育施設には、市町村が一定の施設基準に基づき運営費支援等を行っている施設を計上。(以下同じ。)

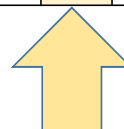
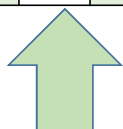
<幼児期の教育・保育の量の見込みとその確保方策>

②倉敷市区域

【改定後】

(単位:人)

|     |          | 令和5年度(改定後)     |       |       |       |       |       |       |       | 令和6年度(改定後) |       |       |       |      |       |       |       |       |
|-----|----------|----------------|-------|-------|-------|-------|-------|-------|-------|------------|-------|-------|-------|------|-------|-------|-------|-------|
|     |          | 1号             |       | 2号    |       | 3号    |       |       |       | 1号         |       | 2号    |       | 3号   |       |       |       |       |
|     |          | 3-5歳           | 改定前比較 | 3-5歳  | 改定前比較 | 0歳    | 改定前比較 | 1-2歳  | 改定前比較 | 3-5歳       | 改定前比較 | 3-5歳  | 改定前比較 | 0歳   | 改定前比較 | 1-2歳  | 改定前比較 |       |
| ①   | 量の見込み    | 必要利用<br>定員総数   | 4,997 | ▲ 405 | 6,588 | 252   | 1,346 | ▲ 196 | 4,523 | ▲ 412      | 4,826 | ▲ 521 | 6,463 | 143  | 1,337 | ▲ 238 | 4,516 | ▲ 492 |
| ②   | 確保<br>方策 | 特定教育・<br>保育施設  | 6,191 | ▲ 456 | 6,853 | 72    | 1,182 | ▲ 55  | 3,683 | ▲ 197      | 6,191 | ▲ 456 | 6,873 | 92   | 1,182 | ▲ 75  | 3,683 | ▲ 237 |
|     |          | 確認を受け<br>ない幼稚園 | 700   | ▲ 300 |       |       |       |       |       |            | 700   | ▲ 300 |       |      |       |       |       |       |
|     |          | 地域型保育<br>事業    |       |       |       |       | 258   | ▲ 26  | 578   | ▲ 127      |       |       |       |      | 282   | ▲ 8   | 630   | ▲ 183 |
|     |          | 認可外保育<br>施設    |       |       | 0     | 0     | 0     | 0     | 0     | 0          |       |       | 0     | 0    | 0     | 0     | 0     | 0     |
|     |          | 企業主導型<br>保育施設  |       |       | 117   | 9     | 106   | ▲ 11  | 313   | ▲ 42       |       |       | 117   | ▲ 6  | 106   | ▲ 16  | 313   | ▲ 52  |
|     |          | 計              | 6,891 | ▲ 756 | 6,970 | 81    | 1,546 | ▲ 92  | 4,574 | ▲ 366      | 6,891 | ▲ 756 | 6,990 | 86   | 1,570 | ▲ 99  | 4,626 | ▲ 472 |
| ②-① |          |                | 1,894 | ▲ 351 | 382   | ▲ 171 | 200   | 104   | 51    | 46         | 2,065 | ▲ 235 | 527   | ▲ 57 | 233   | 139   | 110   | 20    |



【現行(改定前)】

|     |          | 令和4年度(現行)      |       |       |       | 令和5年度(現行) |       |       |       | 令和6年度(現行) |       |       |       |       |      |    |      |  |
|-----|----------|----------------|-------|-------|-------|-----------|-------|-------|-------|-----------|-------|-------|-------|-------|------|----|------|--|
|     |          | 1号             |       | 2号    |       | 1号        |       | 2号    |       | 1号        |       | 2号    |       | 3号    |      |    |      |  |
|     |          | 3-5歳           | 3-5歳  | 0歳    | 1-2歳  | 3-5歳      | 3-5歳  | 0歳    | 1-2歳  | 3-5歳      | 3-5歳  | 0歳    | 1-2歳  | 3-5歳  | 3-5歳 | 0歳 | 1-2歳 |  |
| ①   | 量の見込み    | 必要利用<br>定員総数   | 5,485 | 6,379 | 1,510 | 4,869     | 5,402 | 6,336 | 1,542 | 4,935     | 5,347 | 6,320 | 1,575 | 5,008 |      |    |      |  |
| ②   | 確保<br>方策 | 特定教育・<br>保育施設  | 6,647 | 6,781 | 1,227 | 3,830     | 6,647 | 6,781 | 1,237 | 3,880     | 6,647 | 6,781 | 1,257 | 3,920 |      |    |      |  |
|     |          | 確認を受け<br>ない幼稚園 | 1,000 |       |       |           | 1,000 |       |       |           | 1,000 |       |       |       |      |    |      |  |
|     |          | 地域型保育<br>事業    |       |       | 278   | 635       |       |       | 284   | 705       |       |       | 290   | 813   |      |    |      |  |
|     |          | 認可外保育<br>施設    |       | 0     | 0     | 0         |       | 0     | 0     | 0         |       | 0     | 0     | 0     |      |    |      |  |
|     |          | 企業主導型<br>保育施設  |       | 108   | 117   | 355       |       | 108   | 117   | 355       |       | 123   | 122   | 365   |      |    |      |  |
|     |          | 計              | 7,647 | 6,889 | 1,622 | 4,820     | 7,647 | 6,889 | 1,638 | 4,940     | 7,647 | 6,904 | 1,669 | 5,098 |      |    |      |  |
| ②-① |          |                | 2,162 | 510   | 112   | ▲ 49      | 2,245 | 553   | 96    | 5         | 2,300 | 584   | 94    | 90    |      |    |      |  |

<幼児期の教育・保育の量の見込みとその確保方策>

⑧高梁市区域

【改定後】

(単位:人)

|     |       | 令和5年度(改定後) |       |      |       |      |       |      |       | 令和6年度(改定後) |       |      |       |      |       |      |       |      |   |
|-----|-------|------------|-------|------|-------|------|-------|------|-------|------------|-------|------|-------|------|-------|------|-------|------|---|
|     |       | 1号         |       | 2号   |       | 3号   |       |      |       | 1号         |       | 2号   |       | 3号   |       |      |       |      |   |
|     |       | 3-5歳       | 改定前比較 | 3-5歳 | 改定前比較 | 0歳   | 改定前比較 | 1-2歳 | 改定前比較 | 3-5歳       | 改定前比較 | 3-5歳 | 改定前比較 | 0歳   | 改定前比較 | 1-2歳 | 改定前比較 |      |   |
| ①   | 量の見込み | 必要利用定員総数   | 110   | ▲ 30 | 280   | ▲ 20 | 50    | 0    | 180   | ▲ 30       | 90    | ▲ 50 | 270   | ▲ 10 | 50    | 0    | 170   | ▲ 40 |   |
| ②   | 確保方策  | 特定教育・保育施設  | 170   | 0    | 340   | 0    | 50    | 0    | 200   | 0          | 170   | 0    | 320   | 0    | 50    | 0    | 200   | 0    |   |
|     |       | 確認を受けない幼稚園 | 0     | 0    |       |      |       |      |       |            | 0     | 0    |       |      |       |      |       |      |   |
|     |       | 地域型保育事業    |       |      |       |      | 5     | 0    | 10    | 0          |       |      |       |      | 5     | 0    | 10    | 0    |   |
|     |       | 認可外保育施設    |       |      | 0     | 0    | 0     | 0    | 0     | 0          |       |      | 0     | 0    | 0     | 0    | 0     | 0    | 0 |
|     |       | 計          | 170   | 0    | 340   | 0    | 55    | 0    | 210   | 0          | 170   | 0    | 320   | 0    | 55    | 0    | 210   | 0    |   |
| ②-① |       |            | 60    | 30   | 60    | 20   | 5     | 0    | 30    | 30         | 80    | 50   | 50    | 10   | 5     | 0    | 40    | 40   |   |



【現行(改定前)】

|     |       | 令和4年度(現行)  |     |      |    | 令和5年度(現行) |     |      |    | 令和6年度(現行) |     |      |    |     |
|-----|-------|------------|-----|------|----|-----------|-----|------|----|-----------|-----|------|----|-----|
|     |       | 1号         |     | 2号   |    | 1号        |     | 2号   |    | 1号        |     | 2号   |    |     |
|     |       | 3-5歳       | 0歳  | 3-5歳 | 0歳 | 3-5歳      | 0歳  | 3-5歳 | 0歳 | 3-5歳      | 0歳  | 3-5歳 | 0歳 |     |
| ①   | 量の見込み | 必要利用定員総数   | 150 | 330  | 50 | 210       | 140 | 300  | 50 | 210       | 140 | 280  | 50 | 210 |
| ②   | 確保方策  | 特定教育・保育施設  | 180 | 370  | 50 | 200       | 170 | 340  | 50 | 200       | 170 | 320  | 50 | 200 |
|     |       | 確認を受けない幼稚園 | 0   |      |    |           | 0   |      |    |           | 0   |      |    |     |
|     |       | 地域型保育事業    |     |      | 5  | 10        |     |      | 5  | 10        |     |      | 5  | 10  |
|     |       | 認可外保育施設    |     | 0    | 0  | 0         |     | 0    | 0  | 0         |     | 0    | 0  | 0   |
|     |       | 計          | 180 | 370  | 55 | 210       | 170 | 340  | 55 | 210       | 170 | 320  | 55 | 210 |
| ②-① |       |            | 30  | 40   | 5  | 0         | 30  | 40   | 5  | 0         | 30  | 40   | 5  | 0   |



<幼児期の教育・保育の量の見込みとその確保方策>

⑨新見市区域

【改定後】

(単位:人)

|                |                | 令和5年度(改定後) |       |      |       |    |       |      |       | 令和6年度(改定後) |       |      |       |    |       |      |       |
|----------------|----------------|------------|-------|------|-------|----|-------|------|-------|------------|-------|------|-------|----|-------|------|-------|
|                |                | 1号         |       | 2号   |       | 3号 |       |      |       | 1号         |       | 2号   |       | 3号 |       |      |       |
|                |                | 3-5歳       | 改定前比較 | 3-5歳 | 改定前比較 | 0歳 | 改定前比較 | 1-2歳 | 改定前比較 | 3-5歳       | 改定前比較 | 3-5歳 | 改定前比較 | 0歳 | 改定前比較 | 1-2歳 | 改定前比較 |
| ①<br>量の<br>見込み | 必要利用<br>定員総数   | 29         | ▲ 34  | 361  | 27    | 16 | ▲ 11  | 171  | 0     | 27         | ▲ 37  | 341  | 2     | 15 | ▲ 10  | 166  | 0     |
| ②<br>確保<br>方策  | 特定教育・<br>保育施設  | 145        | ▲ 10  | 499  | 0     | 45 | 0     | 211  | 0     | 145        | ▲ 10  | 499  | 0     | 45 | 0     | 211  | 0     |
|                | 確認を受け<br>ない幼稚園 | 0          | 0     |      |       |    |       |      |       | 0          | 0     |      |       |    |       |      |       |
|                | 地域型保育<br>事業    |            |       |      |       | 12 | 5     | 17   | 0     |            |       |      |       | 12 | 5     | 17   | 0     |
|                | 認可外保育<br>施設    |            |       | 0    | 0     | 0  | 0     | 0    | 0     |            |       | 0    | 0     | 0  | 0     | 0    | 0     |
|                | 計              | 145        | ▲ 10  | 499  | 0     | 57 | 5     | 228  | 0     | 145        | ▲ 10  | 499  | 0     | 57 | 5     | 228  | 0     |
| ②-①            |                | 116        | 24    | 138  | ▲ 27  | 41 | 16    | 57   | 0     | 118        | 27    | 158  | ▲ 2   | 42 | 15    | 62   | 0     |

【現行(改定前)】

|                |                | 令和4年度(現行) |      |    |      | 令和5年度(現行) |      |    |      | 令和6年度(現行) |      |    |      |
|----------------|----------------|-----------|------|----|------|-----------|------|----|------|-----------|------|----|------|
|                |                | 1号        |      | 2号 |      | 3号        |      | 1号 |      | 2号        |      | 3号 |      |
|                |                | 3-5歳      | 3-5歳 | 0歳 | 1-2歳 | 3-5歳      | 3-5歳 | 0歳 | 1-2歳 | 3-5歳      | 3-5歳 | 0歳 | 1-2歳 |
| ①<br>量の<br>見込み | 必要利用<br>定員総数   | 65        | 352  | 28 | 179  | 63        | 334  | 27 | 171  | 64        | 339  | 25 | 166  |
| ②<br>確保<br>方策  | 特定教育・<br>保育施設  | 155       | 499  | 45 | 211  | 155       | 499  | 45 | 211  | 155       | 499  | 45 | 211  |
|                | 確認を受け<br>ない幼稚園 | 0         |      |    |      | 0         |      |    |      | 0         |      |    |      |
|                | 地域型保育<br>事業    |           |      | 7  | 17   |           |      | 7  | 17   |           |      | 7  | 17   |
|                | 認可外保育<br>施設    |           | 0    | 0  | 0    |           | 0    | 0  | 0    |           | 0    | 0  | 0    |
|                | 計              | 155       | 499  | 52 | 228  | 155       | 499  | 52 | 228  | 155       | 499  | 52 | 228  |
| ②-①            |                | 90        | 147  | 24 | 49   | 92        | 165  | 25 | 57   | 91        | 160  | 27 | 62   |

<幼児期の教育・保育の量の見込みとその確保方策>

⑪瀬戸内市区域

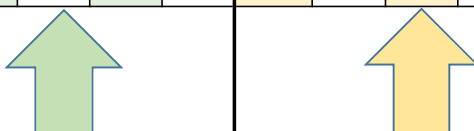
【改定後】

(単位:人)

|     |           | 令和5年度(改定後)     |       |      |       |     |       |      |       | 令和6年度(改定後) |       |      |       |     |       |      |       |    |
|-----|-----------|----------------|-------|------|-------|-----|-------|------|-------|------------|-------|------|-------|-----|-------|------|-------|----|
|     |           | 1号             |       | 2号   |       | 3号  |       |      |       | 1号         |       | 2号   |       | 3号  |       |      |       |    |
|     |           | 3-5歳           | 改定前比較 | 3-5歳 | 改定前比較 | 0歳  | 改定前比較 | 1-2歳 | 改定前比較 | 3-5歳       | 改定前比較 | 3-5歳 | 改定前比較 | 0歳  | 改定前比較 | 1-2歳 | 改定前比較 |    |
| ①   | 量の<br>見込み | 必要利用<br>定員総数   | 212   | ▲ 74 | 508   | 48  | 100   | 17   | 293   | 0          | 212   | ▲ 75 | 508   | 47  | 102   | 21   | 286   | 0  |
| ②   | 確保<br>方策  | 特定教育・<br>保育施設  | 610   | 0    | 616   | 41  | 89    | 9    | 333   | 25         | 610   | 0    | 616   | 41  | 89    | 9    | 333   | 25 |
|     |           | 確認を受け<br>ない幼稚園 | 0     | 0    |       |     |       |      |       |            | 0     | 0    |       |     |       |      |       |    |
|     |           | 地域型保育<br>事業    |       |      |       |     | 6     | 6    | 13    | 13         |       |      |       |     | 6     | 6    | 13    | 13 |
|     |           | 認可外保育<br>施設    |       |      | 0     | 0   | 0     | 0    | 0     | 0          |       |      | 0     | 0   | 0     | 0    | 0     | 0  |
|     |           | 計              | 610   | 0    | 616   | 41  | 95    | 15   | 346   | 38         | 610   | 0    | 616   | 41  | 95    | 15   | 346   | 38 |
| ②-① |           |                | 398   | 74   | 108   | ▲ 7 | ▲ 5   | ▲ 2  | 53    | 38         | 398   | 75   | 108   | ▲ 6 | ▲ 7   | ▲ 6  | 60    | 38 |

【現行(改定前)】

|     |           | 令和4年度(現行)      |      |     |      | 令和5年度(現行) |      |     |      | 令和6年度(現行) |      |     |      |     |
|-----|-----------|----------------|------|-----|------|-----------|------|-----|------|-----------|------|-----|------|-----|
|     |           | 1号             |      | 2号  |      | 3号        |      | 1号  |      | 2号        |      | 3号  |      |     |
|     |           | 3-5歳           | 3-5歳 | 0歳  | 1-2歳 | 3-5歳      | 3-5歳 | 0歳  | 1-2歳 | 3-5歳      | 3-5歳 | 0歳  | 1-2歳 |     |
| ①   | 量の<br>見込み | 必要利用<br>定員総数   | 298  | 479 | 85   | 300       | 286  | 460 | 83   | 293       | 287  | 461 | 81   | 286 |
| ②   | 確保<br>方策  | 特定教育・<br>保育施設  | 610  | 575 | 80   | 308       | 610  | 575 | 80   | 308       | 610  | 575 | 80   | 308 |
|     |           | 確認を受け<br>ない幼稚園 | 0    |     |      |           | 0    |     |      |           | 0    |     |      |     |
|     |           | 地域型保育<br>事業    |      |     | 0    | 0         |      |     | 0    | 0         |      |     | 0    | 0   |
|     |           | 認可外保育<br>施設    |      | 0   | 0    | 0         |      | 0   | 0    | 0         |      | 0   | 0    | 0   |
|     |           | 計              | 610  | 575 | 80   | 308       | 610  | 575 | 80   | 308       | 610  | 575 | 80   | 308 |
| ②-① |           |                | 312  | 96  | ▲ 5  | 8         | 324  | 115 | ▲ 3  | 15        | 323  | 114 | ▲ 1  | 22  |



<幼児期の教育・保育の量の見込みとその確保方策>

⑮ 浅口市区域

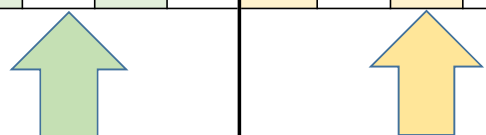
【改定後】

(単位:人)

|                |                | 令和5年度(改定後) |       |      |       |    |       |      |       | 令和6年度(改定後) |       |      |       |    |       |      |       |
|----------------|----------------|------------|-------|------|-------|----|-------|------|-------|------------|-------|------|-------|----|-------|------|-------|
|                |                | 1号         |       | 2号   |       | 3号 |       |      |       | 1号         |       | 2号   |       | 3号 |       |      |       |
|                |                | 3-5歳       | 改定前比較 | 3-5歳 | 改定前比較 | 0歳 | 改定前比較 | 1-2歳 | 改定前比較 | 3-5歳       | 改定前比較 | 3-5歳 | 改定前比較 | 0歳 | 改定前比較 | 1-2歳 | 改定前比較 |
| ①<br>量の<br>見込み | 必要利用<br>定員総数   | 208        | 0     | 376  | 0     | 77 | 18    | 260  | 41    | 193        | 0     | 350  | 0     | 73 | 15    | 263  | 50    |
| ②<br>確保<br>方策  | 特定教育・<br>保育施設  | 675        | 0     | 432  | 0     | 80 | 0     | 227  | 0     | 675        | 0     | 432  | 0     | 80 | 0     | 227  | 0     |
|                | 確認を受け<br>ない幼稚園 | 0          | 0     |      |       |    |       |      |       | 0          | 0     |      |       |    |       |      |       |
|                | 地域型保育<br>事業    |            |       |      |       | 6  | 6     | 18   | 18    |            |       |      |       | 6  | 6     | 18   | 18    |
|                | 認可外保育<br>施設    |            |       | 0    | 0     | 0  | 0     | 0    | 0     |            |       | 0    | 0     | 0  | 0     | 0    | 0     |
|                | 計              | 675        | 0     | 432  | 0     | 86 | 6     | 245  | 18    | 675        | 0     | 432  | 0     | 86 | 6     | 245  | 18    |
| ②-①            |                | 467        | 0     | 56   | 0     | 9  | ▲ 12  | ▲ 15 | ▲ 23  | 482        | 0     | 82   | 0     | 13 | ▲ 9   | ▲ 18 | ▲ 32  |

【現行(改定前)】

|                |                | 令和4年度(現行) |      |    |      | 令和5年度(現行) |      |    |      | 令和6年度(現行) |      |    |      |
|----------------|----------------|-----------|------|----|------|-----------|------|----|------|-----------|------|----|------|
|                |                | 1号        |      | 2号 |      | 3号        |      | 1号 |      | 2号        |      | 3号 |      |
|                |                | 3-5歳      | 3-5歳 | 0歳 | 1-2歳 | 3-5歳      | 3-5歳 | 0歳 | 1-2歳 | 3-5歳      | 3-5歳 | 0歳 | 1-2歳 |
| ①<br>量の<br>見込み | 必要利用<br>定員総数   | 202       | 365  | 61 | 225  | 208       | 376  | 59 | 219  | 193       | 350  | 58 | 213  |
| ②<br>確保<br>方策  | 特定教育・<br>保育施設  | 675       | 432  | 80 | 227  | 675       | 432  | 80 | 227  | 675       | 432  | 80 | 227  |
|                | 確認を受け<br>ない幼稚園 | 0         |      |    |      | 0         |      |    |      | 0         |      |    |      |
|                | 地域型保育<br>事業    |           |      | 0  | 0    |           |      | 0  | 0    |           |      | 0  | 0    |
|                | 認可外保育<br>施設    |           | 0    | 0  | 0    |           | 0    | 0  | 0    |           | 0    | 0  | 0    |
|                | 計              | 675       | 432  | 80 | 227  | 675       | 432  | 80 | 227  | 675       | 432  | 80 | 227  |
| ②-①            |                | 473       | 67   | 19 | 2    | 467       | 56   | 21 | 8    | 482       | 82   | 22 | 14   |



<幼児期の教育・保育の量の見込みとその確保方策>

⑪早島町区域

【改定後】

(単位:人)

|                |                | 令和5年度(改定後) |       |      |       |    |       |      |       | 令和6年度(改定後) |       |      |       |    |       |      |       |
|----------------|----------------|------------|-------|------|-------|----|-------|------|-------|------------|-------|------|-------|----|-------|------|-------|
|                |                | 1号         |       | 2号   |       | 3号 |       |      |       | 1号         |       | 2号   |       | 3号 |       |      |       |
|                |                | 3-5歳       | 改定前比較 | 3-5歳 | 改定前比較 | 0歳 | 改定前比較 | 1-2歳 | 改定前比較 | 3-5歳       | 改定前比較 | 3-5歳 | 改定前比較 | 0歳 | 改定前比較 | 1-2歳 | 改定前比較 |
| ①<br>量の<br>見込み | 必要利用<br>定員総数   | 145        | ▲ 18  | 272  | 37    | 31 | ▲ 4   | 177  | 22    | 164        | 0     | 307  | 71    | 31 | ▲ 3   | 174  | 18    |
| ②<br>確保<br>方策  | 特定教育・<br>保育施設  | 210        | 0     | 222  | 0     | 37 | 0     | 141  | 0     | 210        | 0     | 282  | 60    | 43 | 6     | 177  | 36    |
|                | 確認を受け<br>ない幼稚園 | 0          | 0     |      |       |    |       |      |       | 0          | 0     |      |       |    |       |      |       |
|                | 地域型保育<br>事業    |            |       |      |       | 0  | 0     | 0    | 0     |            |       |      |       | 0  | 0     | 0    | 0     |
|                | 認可外保育<br>施設    |            |       | 0    | 0     | 0  | 0     | 18   | 18    |            |       | 0    | 0     | 0  | 0     | 0    | 0     |
|                | 計              | 210        | 0     | 222  | 0     | 37 | 0     | 159  | 18    | 210        | 0     | 282  | 60    | 43 | 6     | 177  | 36    |
| ②-①            |                | 65         | 18    | ▲ 50 | ▲ 37  | 6  | 4     | ▲ 18 | ▲ 4   | 46         | 0     | ▲ 25 | ▲ 11  | 12 | 9     | 3    | 18    |

【現行(改定前)】

|                |                | 令和4年度(現行) |      |    |      | 令和5年度(現行) |      |    |      | 令和6年度(現行) |      |    |      |
|----------------|----------------|-----------|------|----|------|-----------|------|----|------|-----------|------|----|------|
|                |                | 1号        |      | 2号 |      | 3号        |      | 1号 |      | 2号        |      | 3号 |      |
|                |                | 3-5歳      | 3-5歳 | 0歳 | 1-2歳 | 3-5歳      | 3-5歳 | 0歳 | 1-2歳 | 3-5歳      | 3-5歳 | 0歳 | 1-2歳 |
| ①<br>量の<br>見込み | 必要利用<br>定員総数   | 167       | 240  | 34 | 155  | 163       | 235  | 35 | 155  | 164       | 236  | 34 | 156  |
| ②<br>確保<br>方策  | 特定教育・<br>保育施設  | 210       | 222  | 37 | 141  | 210       | 222  | 37 | 141  | 210       | 222  | 37 | 141  |
|                | 確認を受け<br>ない幼稚園 | 0         |      |    |      | 0         |      |    |      | 0         |      |    |      |
|                | 地域型保育<br>事業    |           |      | 0  | 0    |           |      | 0  | 0    |           |      | 0  | 0    |
|                | 認可外保育<br>施設    |           | 0    | 0  | 0    |           | 0    | 0  | 0    |           | 0    | 0  | 0    |
|                | 計              | 210       | 222  | 37 | 141  | 210       | 222  | 37 | 141  | 210       | 222  | 37 | 141  |
| ②-①            |                | 43        | ▲ 18 | 3  | ▲ 14 | 47        | ▲ 13 | 2  | ▲ 14 | 46        | ▲ 14 | 3  | ▲ 15 |

<幼児期の教育・保育の量の見込みとその確保方策>

⑱矢掛町区域

【改定後】

(単位:人)

|     |       | 令和5年度(改定後)     |       |      |       |    |       |      |       | 令和6年度(改定後) |       |      |       |    |       |      |       |      |
|-----|-------|----------------|-------|------|-------|----|-------|------|-------|------------|-------|------|-------|----|-------|------|-------|------|
|     |       | 1号             |       | 2号   |       | 3号 |       |      |       | 1号         |       | 2号   |       | 3号 |       |      |       |      |
|     |       | 3-5歳           | 改定前比較 | 3-5歳 | 改定前比較 | 0歳 | 改定前比較 | 1-2歳 | 改定前比較 | 3-5歳       | 改定前比較 | 3-5歳 | 改定前比較 | 0歳 | 改定前比較 | 1-2歳 | 改定前比較 |      |
| ①   | 量の見込み | 必要利用<br>定員総数   | 23    | ▲ 22 | 250   | 20 | 19    | ▲ 7  | 126   | ▲ 20       | 23    | ▲ 22 | 236   | 7  | 19    | ▲ 7  | 126   | ▲ 20 |
| ②   | 確保方策  | 特定教育・<br>保育施設  | 33    | ▲ 22 | 267   | 34 | 24    | ▲ 2  | 136   | ▲ 10       | 33    | ▲ 22 | 267   | 34 | 24    | ▲ 2  | 136   | ▲ 10 |
|     |       | 確認を受け<br>ない幼稚園 | 0     | 0    |       |    |       |      |       |            | 0     | 0    |       |    |       |      |       |      |
|     |       | 地域型保育<br>事業    |       |      |       |    | 0     | 0    | 0     | 0          |       |      |       |    | 0     | 0    | 0     | 0    |
|     |       | 認可外保育<br>施設    |       |      | 0     | 0  | 0     | 0    | 0     | 0          |       |      | 0     | 0  | 0     | 0    | 0     | 0    |
|     |       | 計              | 33    | ▲ 22 | 267   | 34 | 24    | ▲ 2  | 136   | ▲ 10       | 33    | ▲ 22 | 267   | 34 | 24    | ▲ 2  | 136   | ▲ 10 |
| ②-① |       |                | 10    | 0    | 17    | 14 | 5     | 5    | 10    | 10         | 10    | 0    | 31    | 27 | 5     | 5    | 10    | 10   |

【現行(改定前)】

|     |       | 令和4年度(現行)      |      |     |      | 令和5年度(現行) |      |     |      | 令和6年度(現行) |      |     |      |     |
|-----|-------|----------------|------|-----|------|-----------|------|-----|------|-----------|------|-----|------|-----|
|     |       | 1号             |      | 2号  |      | 3号        |      | 1号  |      | 2号        |      | 3号  |      |     |
|     |       | 3-5歳           | 3-5歳 | 0歳  | 1-2歳 | 3-5歳      | 3-5歳 | 0歳  | 1-2歳 | 3-5歳      | 3-5歳 | 0歳  | 1-2歳 |     |
| ①   | 量の見込み | 必要利用<br>定員総数   | 45   | 233 | 26   | 146       | 45   | 230 | 26   | 146       | 45   | 229 | 26   | 146 |
| ②   | 確保方策  | 特定教育・<br>保育施設  | 55   | 233 | 26   | 146       | 55   | 233 | 26   | 146       | 55   | 233 | 26   | 146 |
|     |       | 確認を受け<br>ない幼稚園 | 0    |     |      |           | 0    |     |      |           | 0    |     |      |     |
|     |       | 地域型保育<br>事業    |      |     | 0    | 0         |      |     | 0    | 0         |      |     | 0    | 0   |
|     |       | 認可外保育<br>施設    |      | 0   | 0    | 0         |      | 0   | 0    | 0         |      | 0   | 0    | 0   |
|     |       | 計              | 55   | 233 | 26   | 146       | 55   | 233 | 26   | 146       | 55   | 233 | 26   | 146 |
| ②-① |       |                | 10   | 0   | 0    | 0         | 10   | 3   | 0    | 0         | 10   | 4   | 0    | 0   |

<幼児期の教育・保育の量の見込みとその確保方策>

②⑥美咲町区域

【改定後】

(単位:人)

|     |          | 令和5年度(改定後)     |       |      |       |      |       |      |       | 令和6年度(改定後) |       |      |       |      |       |      |       |     |
|-----|----------|----------------|-------|------|-------|------|-------|------|-------|------------|-------|------|-------|------|-------|------|-------|-----|
|     |          | 1号             |       | 2号   |       | 3号   |       |      |       | 1号         |       | 2号   |       | 3号   |       |      |       |     |
|     |          | 3-5歳           | 改定前比較 | 3-5歳 | 改定前比較 | 0歳   | 改定前比較 | 1-2歳 | 改定前比較 | 3-5歳       | 改定前比較 | 3-5歳 | 改定前比較 | 0歳   | 改定前比較 | 1-2歳 | 改定前比較 |     |
| ①   | 量の見込み    | 必要利用<br>定員総数   | 9     | 7    | 225   | ▲ 35 | 28    | 2    | 115   | ▲ 5        | 8     | 6    | 215   | ▲ 43 | 27    | 2    | 115   | ▲ 7 |
| ②   | 確保<br>方策 | 特定教育・<br>保育施設  | 9     | 7    | 270   | 0    | 30    | 0    | 115   | 0          | 8     | 6    | 270   | 0    | 30    | 0    | 115   | 0   |
|     |          | 確認を受け<br>ない幼稚園 | 0     | 0    |       |      |       |      |       |            | 0     | 0    |       |      |       |      |       |     |
|     |          | 地域型保育<br>事業    |       |      |       |      | 2     | 0    | 5     | ▲ 2        |       |      |       |      | 2     | 0    | 5     | ▲ 2 |
|     |          | 認可外保育<br>施設    |       |      | 0     | 0    | 0     | 0    | 0     | 0          |       |      | 0     | 0    | 0     | 0    | 0     | 0   |
|     |          | 計              | 9     | 7    | 270   | 0    | 32    | 0    | 120   | ▲ 2        | 8     | 6    | 270   | 0    | 32    | 0    | 120   | ▲ 2 |
| ②-① |          |                | 0     | 0    | 45    | 35   | 4     | ▲ 2  | 5     | 3          | 0     | 0    | 55    | 43   | 5     | ▲ 2  | 5     | 5   |

【現行(改定前)】

|     |          | 令和4年度(現行)      |      |     |      | 令和5年度(現行) |      |     |      | 令和6年度(現行) |      |     |      |     |
|-----|----------|----------------|------|-----|------|-----------|------|-----|------|-----------|------|-----|------|-----|
|     |          | 1号             |      | 2号  |      | 3号        |      | 1号  |      | 2号        |      | 3号  |      |     |
|     |          | 3-5歳           | 3-5歳 | 0歳  | 1-2歳 | 3-5歳      | 3-5歳 | 0歳  | 1-2歳 | 3-5歳      | 3-5歳 | 0歳  | 1-2歳 |     |
| ①   | 量の見込み    | 必要利用<br>定員総数   | 2    | 262 | 27   | 118       | 2    | 260 | 26   | 120       | 2    | 258 | 25   | 122 |
| ②   | 確保<br>方策 | 特定教育・<br>保育施設  | 2    | 270 | 30   | 115       | 2    | 270 | 30   | 115       | 2    | 270 | 30   | 115 |
|     |          | 確認を受け<br>ない幼稚園 | 0    |     |      |           | 0    |     |      |           | 0    |     |      |     |
|     |          | 地域型保育<br>事業    |      |     | 2    | 7         |      |     | 2    | 7         |      |     | 2    | 7   |
|     |          | 認可外保育<br>施設    |      | 0   | 0    | 0         |      | 0   | 0    | 0         |      | 0   | 0    | 0   |
|     |          | 計              | 2    | 270 | 32   | 122       | 2    | 270 | 32   | 122       | 2    | 270 | 32   | 122 |
| ②-① |          |                | 0    | 8   | 5    | 4         | 0    | 10  | 6    | 2         | 0    | 12  | 7    | 0   |

<幼児期の教育・保育の量の見込みとその確保方策>

⑦吉備中央町区域

【改定後】

(単位:人)

|     |           | 令和5年度(改定後)     |       |      |       |      |       |      |       | 令和6年度(改定後) |       |      |       |      |       |      |       |      |
|-----|-----------|----------------|-------|------|-------|------|-------|------|-------|------------|-------|------|-------|------|-------|------|-------|------|
|     |           | 1号             |       | 2号   |       | 3号   |       |      |       | 1号         |       | 2号   |       | 3号   |       |      |       |      |
|     |           | 3-5歳           | 改定前比較 | 3-5歳 | 改定前比較 | 0歳   | 改定前比較 | 1-2歳 | 改定前比較 | 3-5歳       | 改定前比較 | 3-5歳 | 改定前比較 | 0歳   | 改定前比較 | 1-2歳 | 改定前比較 |      |
| ①   | 量の<br>見込み | 必要利用<br>定員総数   | 20    | ▲ 19 | 135   | ▲ 26 | 4     | ▲ 7  | 69    | ▲ 20       | 19    | ▲ 17 | 133   | ▲ 27 | 4     | ▲ 7  | 69    | ▲ 19 |
| ②   | 確保<br>方策  | 特定教育・<br>保育施設  | 90    | ▲ 3  | 162   | 0    | 12    | ▲ 1  | 86    | ▲ 6        | 66    | ▲ 27 | 156   | ▲ 6  | 30    | 17   | 73    | ▲ 19 |
|     |           | 確認を受け<br>ない幼稚園 | 0     | 0    |       |      |       |      |       |            | 0     | 0    |       |      |       |      |       |      |
|     |           | 地域型保育<br>事業    |       |      |       |      | 0     | 0    | 0     | 0          |       |      |       |      | 0     | 0    | 0     | 0    |
|     |           | 認可外保育<br>施設    |       |      | 0     | 0    | 0     | 0    | 0     | 0          |       |      | 0     | 0    | 0     | 0    | 0     | 0    |
|     |           | 計              | 90    | ▲ 3  | 162   | 0    | 12    | ▲ 1  | 86    | ▲ 6        | 66    | ▲ 27 | 156   | ▲ 6  | 30    | 17   | 73    | ▲ 19 |
| ②-① |           |                | 70    | 16   | 27    | 26   | 8     | 6    | 17    | 14         | 47    | ▲ 10 | 23    | 21   | 26    | 24   | 4     | 0    |

【現行(改定前)】

|     |           | 令和4年度(現行)      |      |     |      | 令和5年度(現行) |      |     |      | 令和6年度(現行) |      |     |      |    |
|-----|-----------|----------------|------|-----|------|-----------|------|-----|------|-----------|------|-----|------|----|
|     |           | 1号             |      | 2号  |      | 3号        |      | 1号  |      | 2号        |      | 3号  |      |    |
|     |           | 3-5歳           | 3-5歳 | 0歳  | 1-2歳 | 3-5歳      | 3-5歳 | 0歳  | 1-2歳 | 3-5歳      | 3-5歳 | 0歳  | 1-2歳 |    |
| ①   | 量の<br>見込み | 必要利用<br>定員総数   | 42   | 162 | 12   | 90        | 39   | 161 | 11   | 89        | 36   | 160 | 11   | 88 |
| ②   | 確保<br>方策  | 特定教育・<br>保育施設  | 93   | 162 | 13   | 92        | 93   | 162 | 13   | 92        | 93   | 162 | 13   | 92 |
|     |           | 確認を受け<br>ない幼稚園 | 0    |     |      |           | 0    |     |      |           | 0    |     |      |    |
|     |           | 地域型保育<br>事業    |      |     | 0    | 0         |      |     | 0    | 0         |      |     | 0    | 0  |
|     |           | 認可外保育<br>施設    |      | 0   | 0    | 0         |      | 0   | 0    | 0         |      | 0   | 0    | 0  |
|     |           | 計              | 93   | 162 | 13   | 92        | 93   | 162 | 13   | 92        | 93   | 162 | 13   | 92 |
| ②-① |           |                | 51   | 0   | 1    | 2         | 54   | 1   | 2    | 3         | 57   | 2   | 2    | 4  |