

平成20年の鋳工業生産動向 (年報速報)

岡山県鋳工業生産・出荷・在庫指数
平成17年基準

～生産指数は対前年比で4年ぶりの低下～

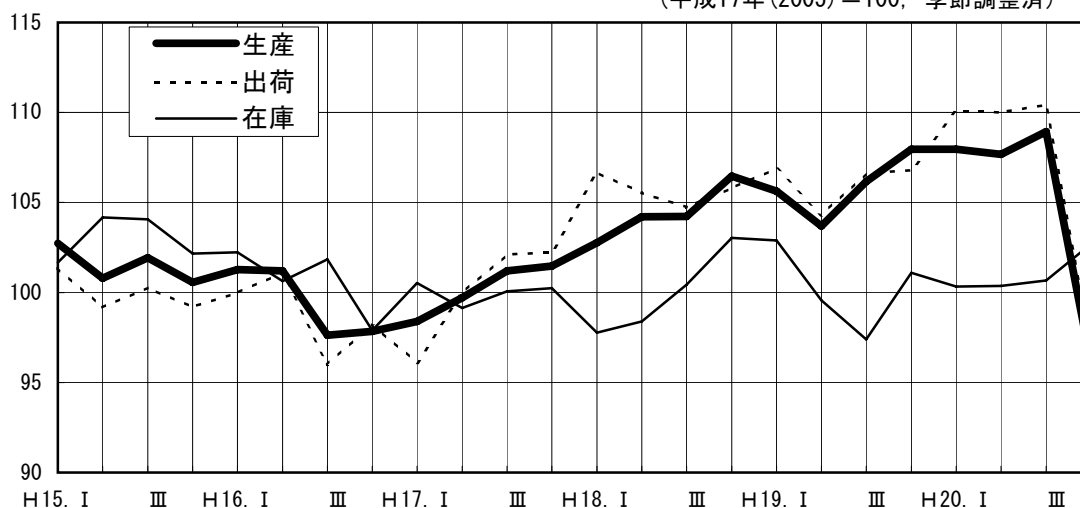
平成20年の岡山県鋳工業生産指数は普通乗用車、船用ディーゼル機関などの輸送機械工業(+9.0%)、ビデオカメラなどの電気機械工業(+10.5%)、軸受などの一般機械工業(+1.5%)などが上昇し、合成繊維、外衣などの繊維工業(▲13.4%)、集積回路、スイッチなどの電子部品・デバイス工業(▲9.7%)、スチレンモノマー、アクリロニトリルなどの化学工業(▲4.3%)などが低下した。その結果生産指数は前年比0.5%低下の105.3となり、4年ぶりの低下となった。

なお、出荷指数、在庫指数は前年を上回った。

また、全国の平成20年鋳工業生産指数は103.8で、対前年比3.4%の低下となった。

鋳工業生産・出荷・在庫指数の推移

(平成17年(2005)=100, 季節調整済)



目 次

I 平成20年の概要	
1 概 況	1
2 四半期の生産動向	2
II 産業別の動向	
1 素材型産業	3
2 加工・組立型産業	5
3 その他の産業	6
III 岡山県鉱工業指数の概要	9
IV 指 数 表 (平成20年の動向)	
第1表 業種分類生産指数 (付加価値額ウェイト)	12
第2表 業種分類生産者出荷指数	14
第3表 業種分類生産者製品在庫指数	16
第4表 特殊分類生産指数 (付加価値額ウェイト)	18
第5表 特殊分類生産者出荷指数	19
第6表 特殊分類生産者製品在庫指数	20

I 平成20年の概要

1 概況

－ 4年ぶりの低下となった鋳工業生産指数 －

生産は、前年比 0.5% の低下となった。業種別には、輸送機械工業，電気機械工業，一般機械工業など9業種で上昇し，繊維工業，電子部品・デバイス工業，化学工業など13業種で低下した。

出荷は、前年比 0.8% の上昇となった。業種別には，輸送機械工業，一般機械工業，鉄鋼業など11業種で上昇し，繊維工業，電子部品・デバイス工業など11業種で低下した。

在庫は、前年比 0.7% の上昇となった。業種別には，一般機械工業，化学工業など12業種で上昇し，輸送機械工業，鉄鋼業など7業種で低下した。

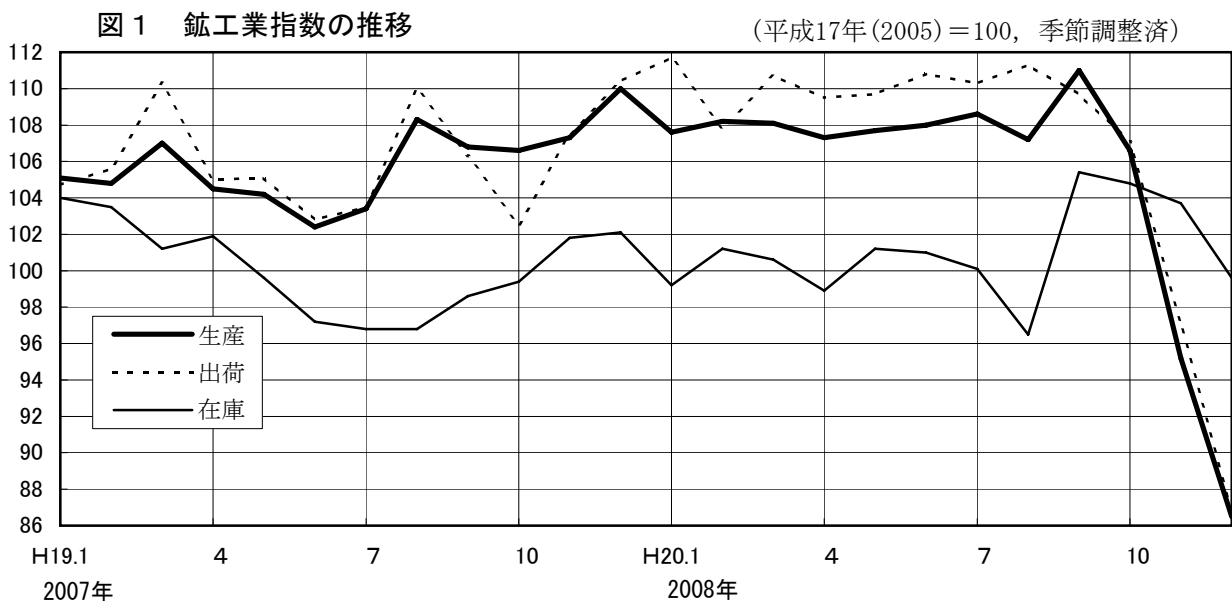


表1 鋳工業指数の推移

(平成17年(2005)=100)

	15年(2003)	16年(2004)	17年(2005)	18年(2006)	19年(2007)	20年(2008)
生産 (前年比)	101.4	99.6 ▲ 1.8	100.0 0.4	104.5 4.5	105.8 1.2	105.3 ▲ 0.5
出荷 (前年比)	99.9	99.1 ▲ 0.8	100.0 0.9	105.5 5.5	106.1 0.6	107.0 0.8
在庫 (前年比)	103.0	100.6 ▲ 2.3	100.0 ▲ 0.6	100.0 0.0	100.3 0.3	101.0 0.7

2 四半期の生産動向

—20年の生産指数は第Ⅲ期に最高値の108.9となったが、第Ⅳ期に急落—

第Ⅰ期（1～3月）は、前期に比べ、輸送機械工業、電気機械工業などが上昇したものの、電子部品・デバイス工業、化学工業などが低下したため、**前期比で横ばいとなった**。**前年同期比**では、電子部品・デバイス工業、繊維工業などが前年を下回ったものの、輸送機械工業、プラスチック製品工業などが前年を上回り、**3.3%の上昇となった**。

第Ⅱ期（4～6月）は、前期に比べ、一般機械工業、電気機械工業などが上昇したものの、繊維工業、プラスチック製品工業などが低下したため、**前期比で0.3%の低下となった**。**前年同期比**では、繊維工業、窯業・土石製品工業などが前年を下回ったものの、輸送機械工業、一般機械工業などが前年を上回り、**3.4%の上昇となった**。

第Ⅲ期（7～9月）は、金属製品工業、繊維工業などが低下したものの、鉄鋼業、輸送機械工業などが上昇したため、**前期比で1.2%の上昇となった**。**指数は108.9**となり、比較可能な平成15年第Ⅰ期からの**最高値となった**。**前年同期比**では、繊維工業、窯業・土石製品工業などが前年を下回ったものの、輸送機械工業、一般機械工業などが前年を上回り、**3.6%の上昇となった**。

第Ⅳ期（10～12月）は、鉄鋼業、輸送機械工業、化学工業など22業種中19業種が低下したため、**前期比で11.8%の低下となった**。**指数は96.1**となり、平成17年第Ⅱ期以来、**3年半ぶりに100を下回った**。**前年同期比**では、鉄鋼業、化学工業、電子部品・デバイス工業など22業種中19業種が前年を下回ったため、**11.6%の低下となった**。

表2 四半期別鉱工業指数の推移

(平成17年(2005)=100, 季節調整済)

	平成19年(2007)				平成20年(2008)			
	第Ⅰ期	第Ⅱ期	第Ⅲ期	第Ⅳ期	第Ⅰ期	第Ⅱ期	第Ⅲ期	第Ⅳ期
生産	105.6	103.7	106.2	108.0	108.0	107.7	108.9	96.1
(前期比)	▲0.8	▲1.8	2.4	1.7	0.0	▲0.3	1.2	▲11.8
(前年同期比)	2.6	▲0.6	1.4	1.6	3.3	3.4	3.6	▲11.6
出荷	106.9	104.3	106.6	106.8	110.1	110.0	110.4	97.0
(前期比)	1.0	▲2.4	2.2	0.2	3.1	▲0.1	0.4	▲12.2
(前年同期比)	0.5	▲1.1	1.6	1.2	4.4	5.1	4.2	▲9.9
在庫	102.9	99.6	97.4	101.1	100.3	100.4	100.7	102.7
(前期比)	▲0.1	▲3.2	▲2.2	3.8	▲0.8	0.0	0.3	2.0
(前年同期比)	5.3	1.0	▲3.1	▲1.7	▲2.1	0.2	2.4	2.5

注：前年同期比は原指数で比較

※第Ⅰ期（1～3月）、第Ⅱ期（4～6月）、第Ⅲ期（7～9月）、第Ⅳ期（10～12月）

Ⅱ 産業別の動向

1 素材型産業

[概況]

素材型産業の生産は、非鉄金属工業が上昇したものの、鉄鋼業、化学工業（医薬品を除く）などが低下したため、全体で**前年比 5.4% の低下**となった。

出荷は、窯業・土石製品工業、化学工業（医薬品を除く）などが低下したため、全体で**前年比 3.0% の低下**となった。

在庫は、化学工業（医薬品を除く）、繊維工業（合成繊維）などが上昇したため、全体で**前年比 2.1% の上昇**となった。

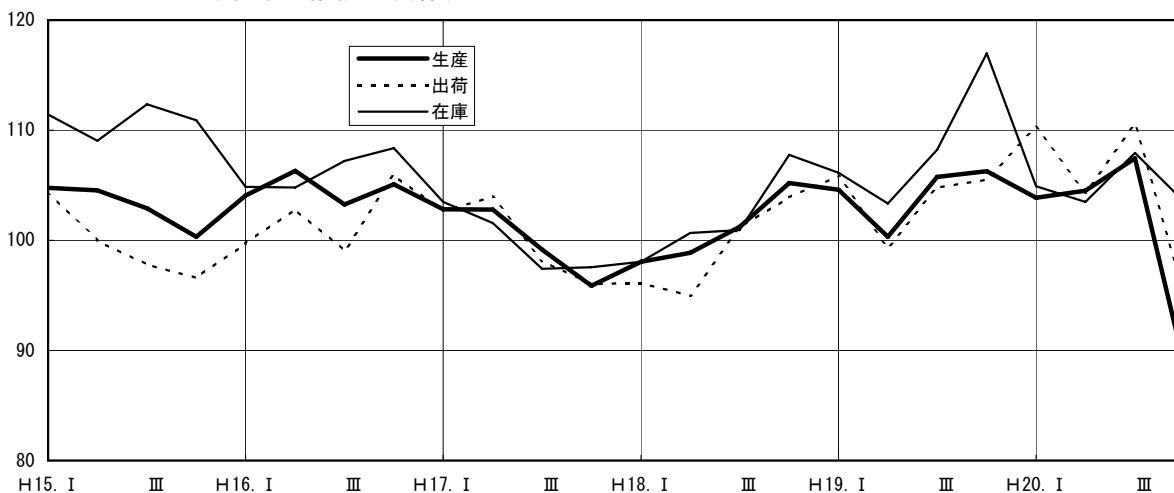
※素材型産業＝鉄鋼業、非鉄金属工業、窯業・土石製品工業、化学工業（医薬品を除く）
パルプ・紙・紙加工品工業、繊維工業（合成繊維）

主な素材型業種の動向は次のとおりである。

[四半期の動向]

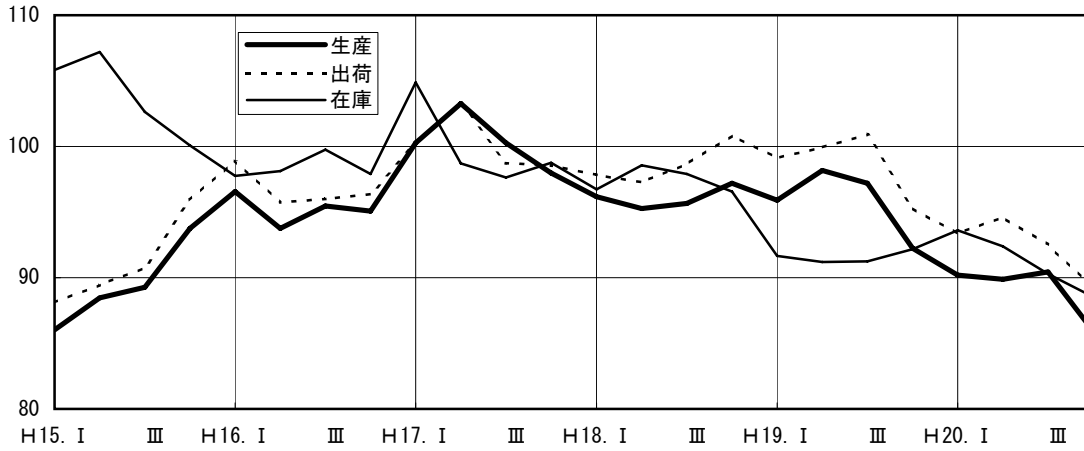
①鉄鋼業 — 生産指数 101.3 前年比 2.7% の低下 —

図2 鉱工業指数の推移－鉄鋼業



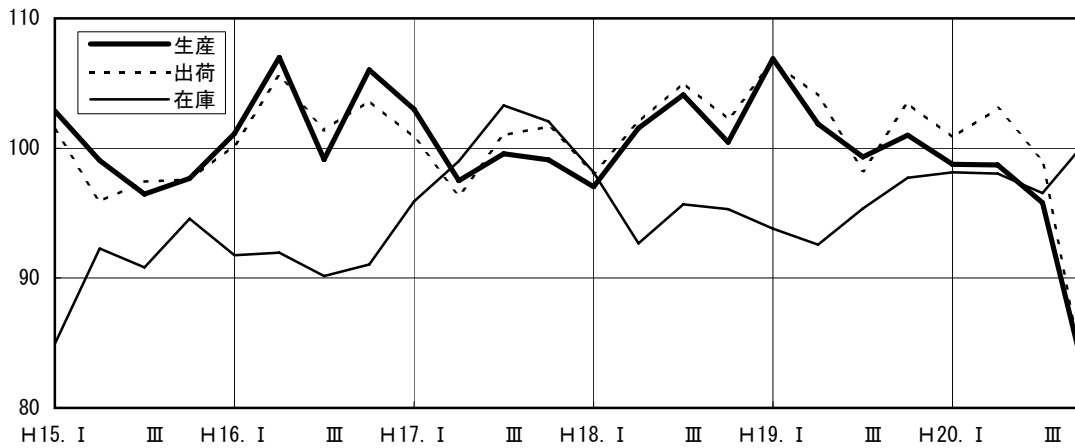
② 窯業・土石製品工業 — 生産指数 89.1 前年比 6.9% の低下 —

図3 鉱工業指数の推移—窯業・土石製品工業



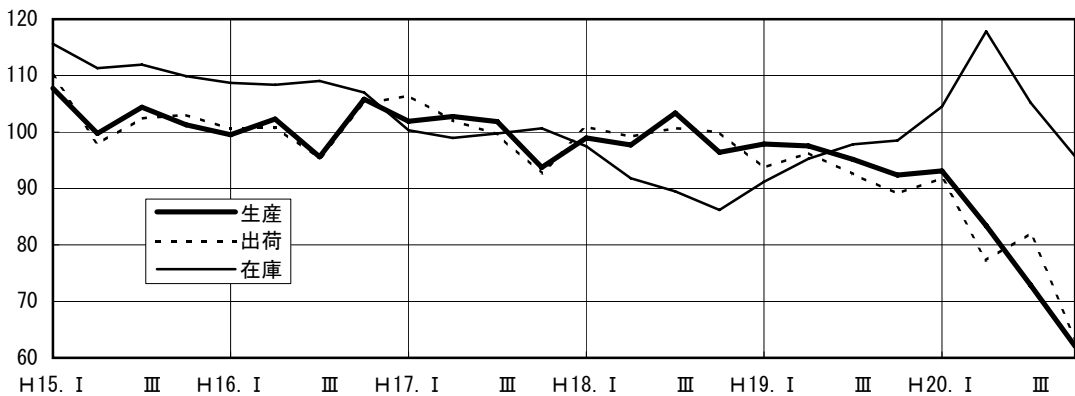
③ 化学工業(医薬品を除く) — 生産指数 93.9 前年比 7.8% の低下 —

図4 鉱工業指数の推移—化学工業(医薬品を除く)



④ 繊維工業(合成繊維) — 生産指数 78.4 前年比 18.1% の低下 —

図5 鉱工業指数の推移—繊維工業(合成繊維)



2 加工・組立型産業

〔概況〕

加工・組立型産業の生産は、電子部品・デバイス工業、情報通信機械工業などが低下したものの、輸送機械工業、電気機械工業などが上昇したため、全体で**前年比 3.8%の上昇**となった。

出荷は、輸送機械工業、一般機械工業などが上昇したため、全体で**前年比 3.5%の上昇**となった。

在庫は、輸送機械工業、電気機械工業などが低下したため、全体で**前年比 6.2%の低下**となった。

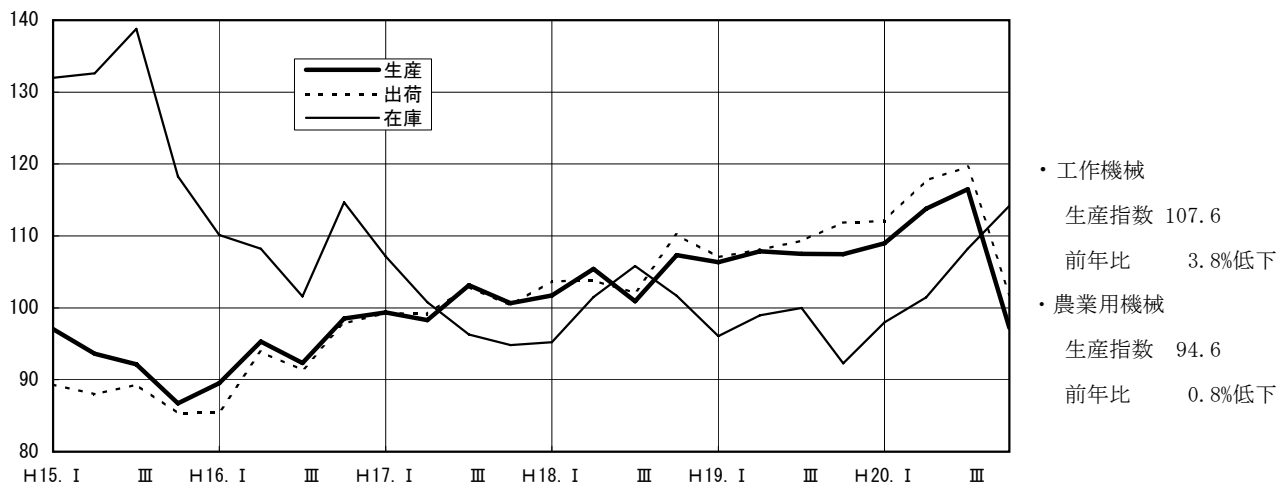
※ 加工・組立型産業＝一般機械工業、電気機械工業、情報通信機械工業、電子部品・デバイス工業、輸送機械工業、精密機械工業

主な加工・組立型業種の動向は次のとおりである。

〔四半期の動向〕

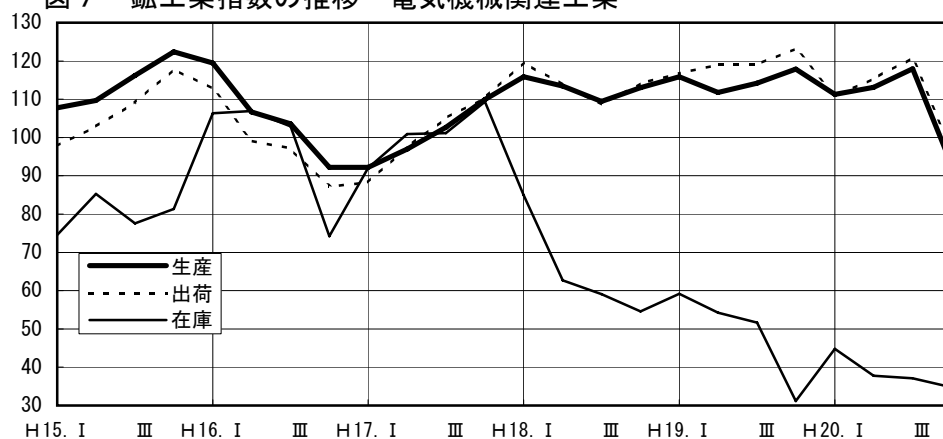
①一般機械工業 — 生産指数 108.8 前年比 1.5% の上昇 —

図6 鉱工業指数の推移—一般機械工業



②電気機械関連工業 — 生産指数 109.2 前年比 4.9% の低下 —

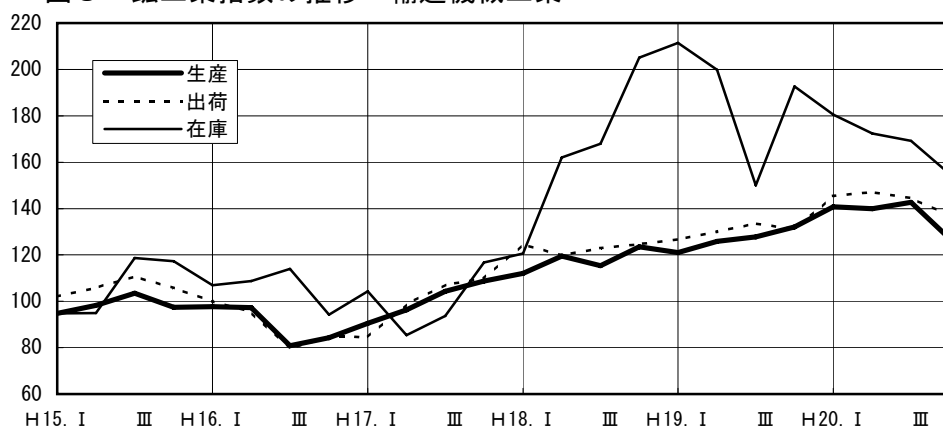
図7 鉱工業指数の推移—電気機械関連工業



※電気機械関連工業＝電気機械工業，情報通信機械工業，電子部品・デバイス工業

③輸送機械工業 — 生産指数 137.8 前年比 9.0% の上昇 —

図8 鉱工業指数の推移—輸送機械工業



・自動車工業
生産指数 138.6
前年比 8.3%上昇
・造船業
生産指数 135.4
前年比 11.5%上昇

3 その他の産業

生産は、石油・石炭製品工業，食料品工業などで上昇し，プラスチック製品工業などで低下した。

○石油・石炭製品工業 — 生産指数 95.8 前年比 3.9% の上昇 —

図9 鉱工業指数の推移—石油・石炭製品工業

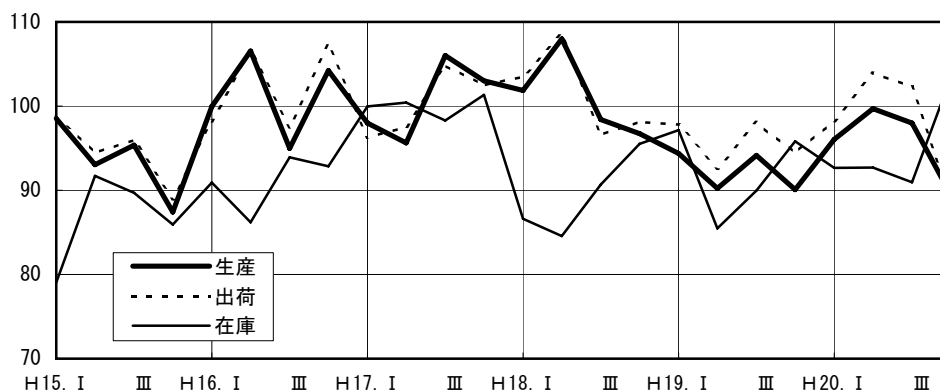


表3 業種分類鉱工業指数（平成20年）

分 類	生 産		出 荷		在 庫	
		前年比		前年比		前年比
鉱工業総合	105.3	▲ 0.5	107.0	0.8	101.0	0.7
製造工業	105.3	▲ 0.5	107.1	0.9	101.0	0.7
鉄鋼業	101.3	▲ 2.7	105.4	1.5	105.0	▲ 3.4
非鉄金属工業	116.0	2.0	113.0	1.1	73.5	▲ 7.1
金属製品工業	103.7	0.7	96.8	3.5	92.5	▲ 3.8
一般機械工業	108.8	1.5	112.6	3.3	105.3	8.8
電気機械工業	104.2	10.5	102.1	1.6	39.1	▲ 22.0
情報通信機械工業	108.6	▲ 14.2	107.3	▲ 10.2	-	-
電子部品・デバイス工業	111.8	▲ 9.7	116.3	▲ 10.1	-	-
輸送機械工業	137.8	9.0	143.5	10.0	169.2	▲ 11.0
精密機械工業	82.9	1.0	79.3	3.1	91.1	▲ 1.9
窯業・土石製品工業	89.1	▲ 6.9	92.5	▲ 6.2	91.2	▲ 0.4
化学工業	95.7	▲ 4.3	97.1	▲ 4.2	98.4	3.8
石油・石炭製品工業	95.8	3.9	98.4	2.8	95.2	3.4
プラスチック製品工業	99.2	▲ 0.6	99.8	▲ 1.0	108.3	6.0
パルプ・紙・紙加工品工業	98.3	▲ 6.5	100.7	▲ 6.7	121.8	10.2
繊維工業	76.0	▲ 13.4	77.8	▲ 11.7	90.2	1.2
食料品工業	100.5	0.9	100.2	1.4	96.6	1.2
その他の工業	95.1	▲ 1.5	97.5	▲ 0.1	123.8	13.9
ゴム製品工業	106.8	▲ 2.0	109.0	▲ 0.9	139.8	19.9
家具工業	82.5	▲ 9.2	77.4	▲ 11.9	81.4	7.7
印刷業	92.4	▲ 4.2	92.4	▲ 4.2	-	-
木材・木製品工業	85.8	▲ 1.4	93.8	5.4	128.9	4.0
その他製品工業	92.1	8.9	98.6	10.0	109.7	22.3
鉱業	94.3	▲ 4.9	95.0	▲ 4.4	132.7	6.7
公益事業	121.4	▲ 3.5	140.9	0.4	-	-
産業総合	106.0	▲ 0.7	107.7	0.9	101.0	0.7
(参考) 電気機械関連工業	109.2	▲ 4.9	111.2	▲ 6.8	39.1	▲ 22.0

※（参考）電気機械関連工業＝電気機械工業，情報通信機械工業，電子部品・デバイス工業

表4 特掲業種分類鉱工業指数（平成20年）

分 類	生 産		出 荷		在 庫	
		前年比		前年比		前年比
農 業 用 機 械	94.6	▲ 0.8	92.6	▲ 0.5	42.4	6.8
工 作 機 械	107.6	▲ 3.8	107.5	▲ 3.8	133.4	25.0
自 動 車 工 業	138.6	8.3	143.5	10.0	169.2	▲ 11.0
造 船 業	135.4	11.5	—	—	—	—
化学工業（除、医薬品）	93.9	▲ 7.8	96.1	▲ 6.5	98.4	3.8
繊維工業（合成繊維）	78.4	▲ 18.1	79.3	▲ 14.6	105.8	10.6

※ 岡山県の経済的特性を踏まえ、上記6業種については特掲とした。

表5 特殊分類鉱工業指数（平成20年）

分 類	生 産		出 荷		在 庫	
		前年比		前年比		前年比
鉱 工 業 総 合	105.3	▲ 0.5	107.0	0.8	101.0	0.7
最 終 需 要 財	105.7	2.5	110.2	3.9	101.6	▲ 2.6
投 資 財	97.6	▲ 1.6	99.7	0.4	102.1	1.3
資 本 財	106.0	1.1	110.8	2.5	104.5	5.3
建 設 財	89.4	▲ 4.7	90.3	▲ 1.8	100.1	▲ 2.1
消 費 財	111.5	5.4	115.0	5.4	101.4	▲ 4.2
耐 久 消 費 財	137.0	11.3	137.6	9.3	118.7	▲ 12.8
非 耐 久 消 費 財	95.0	0.4	96.6	1.3	92.8	2.3
生 産 財	105.0	▲ 2.2	105.0	▲ 1.0	100.6	3.3
鉱工業用生産財	105.8	▲ 2.2	105.4	▲ 2.1	99.4	2.8
その他の生産財	95.1	▲ 1.3	103.3	5.0	109.5	6.7

Ⅲ 岡山県鋳工業指数の概要

本県においては、昭和26年から付加価値生産指数を、また、昭和48年からは生産者出荷指数及び生産者製品在庫指数を加え、鋳工業指数として公表している。

指数の作成は、製造工業、鋳業、公益事業からその産業を代表する品目を選定し、各品目について毎月、その生産・出荷・在庫数量を調査して作成した個別指数を基準年次の付加価値額、出荷額、在庫額のウェイトによって算出し、各業種及び産業総合の指数を算出するという方法による。

なお、基準年次を平成17年として年報（速報）を作成しています。

○ 生産・出荷・在庫指数の概要

(1) 指数の種類、基準年次、ウェイト算定基準及び品目数

指数種類	基準年次	ウェイト算定基準	採用品目数
生産指数（付加価値ウェイト）	平成17年	付加価値額	289
生産者出荷指数	〃	出荷額	286
生産者製品在庫指数	〃	在庫額	204

(2) 算式

ラスパイレス算式（基準時固定加重算術平均法）

(3) 分類

日本標準産業分類を基本とした業種分類と、財の用途に着目した特殊分類の2方法による。なお、「衣服・その他の繊維製品製造業」と「化学工業」のうち「化学繊維製造業」は「繊維工業」に組み替え、また、旧「電気機械工業」は「電気機械工業」、「情報通信機械工業」、「電子部品・デバイス工業」に三分割し、「印刷業」を「製造業」に採用し、「ゴム製品工業」、「家具工業」、「印刷業」、「木材・木製品工業」、「その他製品工業」の5種類を統合し「その他の工業」を設け、参考系列であった「出版業」は採用をとりやめた。

なお、平成17年基準より「皮革製品工業」は「その他製品工業」に組み入れた。

(4) 資料

主として経済産業省生産動態統計調査などの既存資料を利用し、既存資料のない60品目については、直接調査により収集している。

IV 指数表

第1表 (1/2) 業種分類生産指数 (付加価値額ウェイト)

分類	鉱工業		製造工業	鉄鋼業	非鉄金属 工業	金属製品 工業	一般機械 工業	電気機械 工業	情報通信 機械工業	電子部 品・デバイ ス工業	輸送機械 工業	精密機械 工業	窯業・ 土石製品 工業	化学工業	石油・ 石炭製品 工業	プラスチッ ク製品工 業	パルプ・ 紙・紙加 工品工業	繊維工業	食料品 工業
	総合	ウェイト																	
ウェイト	10000.0	9991.1	1720.9	103.6	319.5	846.8	265.8	58.9	525.8	1623.9	55.7	402.3	1290.8	210.8	430.6	125.5	602.6	890.6	
20年	105.3	105.3	101.3	116.0	103.7	108.8	104.2	108.6	111.8	137.8	82.9	89.1	95.7	95.8	99.2	98.3	76.0	100.5	
20年I期	108.2	108.2	104.0	116.9	107.8	108.8	95.1	125.6	112.0	148.5	86.7	91.0	97.2	99.0	103.7	100.4	84.2	91.7	
II	106.2	106.2	104.3	113.3	115.5	111.4	107.5	108.5	120.8	131.9	81.6	88.5	94.8	102.9	101.9	99.6	76.8	102.6	
III	109.7	109.7	108.9	116.2	102.9	114.1	122.5	101.6	121.6	138.8	87.1	86.4	105.0	95.0	103.0	96.3	73.9	103.7	
IV	97.1	97.1	88.1	117.6	88.5	100.9	91.6	98.6	92.8	132.1	76.2	90.4	85.8	86.2	88.2	97.0	69.0	103.8	
原	20年1月	102.2	102.3	98.4	116.5	97.7	93.6	83.9	128.2	111.5	129.4	68.6	86.5	107.8	99.6	95.8	99.3	79.8	91.7
指 数	2	108.8	108.8	100.7	111.3	113.5	112.5	95.0	139.9	113.5	154.4	91.4	92.1	95.5	91.3	106.9	99.7	84.4	88.3
	3	113.5	113.5	112.9	122.9	112.2	120.4	106.3	108.8	111.1	161.8	100.0	94.5	88.2	106.2	108.3	102.1	88.5	95.1
	4	104.7	104.7	99.1	109.8	116.5	112.5	115.9	87.2	120.0	130.7	85.3	92.9	86.0	100.4	98.8	100.1	81.0	107.3
	5	104.1	104.1	106.8	115.4	119.3	108.7	93.0	114.4	120.1	123.2	82.0	85.5	95.1	104.9	101.8	96.0	76.6	99.8
	6	109.7	109.7	107.0	114.6	110.7	113.1	113.7	124.0	122.4	141.7	77.6	87.2	103.4	103.5	105.2	102.6	72.9	100.8
	7	113.0	113.0	107.3	117.2	113.0	115.4	125.7	119.7	123.1	143.4	79.4	90.3	113.1	101.1	106.6	103.9	73.5	108.5
	8	102.3	102.3	113.2	116.4	95.6	99.5	98.3	97.9	114.6	111.9	88.8	82.6	103.8	102.6	98.8	84.0	73.6	99.7
	9	113.9	113.9	106.3	115.1	100.2	127.4	143.4	87.3	127.1	161.2	93.0	86.4	98.0	81.2	103.6	101.1	74.6	103.0
	10	109.1	109.1	100.2	120.6	102.3	114.6	114.0	104.2	116.9	160.6	72.7	96.0	90.1	86.3	98.8	99.7	68.3	102.6
	11	94.7	94.7	87.8	115.2	91.5	95.6	85.9	106.8	86.5	127.8	66.5	89.3	82.5	83.9	89.1	94.0	70.6	100.3
	12	87.5	87.5	76.2	117.0	71.8	92.5	75.0	84.7	75.0	107.9	89.4	85.8	84.8	88.3	76.8	97.3	68.0	108.5
	季	20年I期	108.0	108.0	103.9	116.5	110.4	109.0	101.8	127.2	114.6	140.7	88.7	90.2	99.2	96.0	105.5	102.0	81.8
節 調 整 指 数	II	107.7	107.7	104.5	114.6	113.1	113.8	106.6	103.0	116.9	139.9	86.1	89.9	98.3	99.7	101.4	99.5	77.3	100.4
	III	108.9	108.9	107.4	116.8	102.3	116.5	112.2	107.4	122.0	142.7	83.8	90.4	98.5	98.0	100.1	95.9	73.7	101.7
	IV	96.1	96.1	88.7	114.7	88.9	97.2	94.7	97.5	92.3	126.9	72.5	85.9	85.7	89.5	89.4	95.1	70.3	100.3
	20年1月	107.6	107.6	102.2	113.8	108.6	102.0	98.2	142.8	121.3	140.5	79.2	89.3	100.7	95.7	104.2	105.7	83.8	103.0
2	108.2	108.2	102.9	114.5	112.0	112.8	97.4	129.9	113.5	140.4	87.7	90.6	98.5	93.4	108.6	101.9	79.8	101.2	
3	108.1	108.1	106.5	121.1	110.5	112.1	109.9	108.9	109.0	141.2	99.2	90.7	98.5	99.0	103.8	98.5	81.9	93.1	
4	107.3	107.3	104.1	111.6	112.6	113.9	107.5	87.0	113.7	136.9	93.1	90.8	102.5	101.6	100.9	98.6	79.4	101.6	
5	107.7	107.7	103.1	115.8	118.8	115.3	103.8	109.5	118.2	142.6	90.7	88.4	95.7	98.8	101.0	98.8	78.0	102.8	
6	108.0	108.0	106.3	116.3	107.9	112.1	108.5	112.4	118.8	140.1	74.6	90.4	96.7	98.7	102.2	101.0	74.5	96.9	
7	108.6	108.6	106.5	116.4	105.1	114.2	113.1	112.1	119.3	141.9	78.8	90.7	101.9	95.9	101.0	97.1	74.6	99.0	
8	107.2	107.2	110.5	117.7	103.4	113.2	102.5	104.8	121.7	137.0	80.8	89.9	97.6	102.3	100.0	92.7	73.8	102.0	
9	111.0	111.0	105.3	116.2	98.5	122.1	121.1	105.4	125.1	149.3	91.7	90.7	95.9	95.7	99.2	97.9	72.8	104.1	
10	106.6	106.6	98.5	116.2	95.9	110.6	101.9	114.1	110.7	152.1	71.6	91.8	91.0	93.8	96.2	95.8	69.8	100.2	
11	95.2	95.2	90.0	114.2	94.1	98.8	95.1	99.5	88.6	125.5	59.9	86.9	86.4	89.4	91.6	94.8	72.0	101.3	
12	86.5	86.5	77.5	113.7	76.6	82.3	87.0	79.0	77.5	103.2	86.0	79.1	79.7	85.2	80.3	94.6	69.2	99.4	

第1表 (2/2) 業種分類生産指数 (付加価値額ウェイト)

分類							鉱業	公益事業	産業総合	(参考) 電気機械 関連工業	特 掲								
	その他の 工業	ゴム製品 工業	家具工業	印刷業	木材・木 製品工業	その他 製品工業					農業用 機械	自動車 工業	造船業	医薬品を 除く 化学工業	合成繊維	素材型 産業	加工・ 組立型 産業		
ウェイト	517.0	168.6	56.9	127.7	69.6	94.2	8.9	455.6	10455.6	850.5	59.8	115.7	1237.6	386.0	1097.4	189.2	3638.9	3376.9	
20年	95.1	106.8	82.5	92.4	85.8	92.1	94.3	121.4	106.0	109.2	94.6	107.6	138.6	135.4	93.9	78.4	96.9	122.4	
20年I期	102.7	115.2	83.5	107.6	85.4	98.3	98.7	134.3	109.3	107.7	82.8	113.8	154.6	129.1	98.6	96.3	100.8	127.3	
II	91.5	109.1	82.9	87.1	79.1	80.0	93.1	112.5	106.4	115.8	110.0	106.9	131.6	132.9	93.9	84.4	98.5	121.9	
III	98.3	111.6	80.3	89.3	89.5	104.0	94.9	128.7	110.5	120.5	88.6	117.6	141.5	130.4	101.4	75.3	102.2	127.1	
IV	87.9	91.3	83.4	85.8	89.3	86.1	90.5	110.1	97.7	92.8	97.1	91.9	126.8	149.2	81.9	57.7	86.0	113.5	
原	20年1月	94.5	107.7	67.6	96.4	85.2	91.6	93.9	134.8	103.7	104.0	64.8	88.7	135.1	111.3	110.9	97.8	101.4	113.1
指	2	105.6	117.9	83.9	107.9	83.2	110.1	96.2	130.3	109.8	109.5	87.4	126.3	159.1	139.1	99.4	93.0	99.2	131.5
数	3	108.1	120.1	98.9	118.4	87.7	93.2	105.9	137.9	114.5	109.5	96.2	126.5	169.6	137.0	85.4	98.2	101.7	137.2
	4	89.9	109.8	88.3	86.0	75.3	71.3	93.6	121.8	105.4	116.4	106.7	104.4	127.2	142.2	82.5	88.5	93.2	121.8
	5	87.6	105.9	80.4	83.1	80.3	70.4	93.2	102.0	104.0	111.2	106.6	116.5	126.1	113.8	98.6	86.2	100.8	115.8
	6	96.9	111.7	80.0	92.1	81.8	98.2	92.5	113.7	109.8	119.8	116.7	99.9	141.4	142.8	100.5	78.5	101.4	128.0
	7	101.5	120.0	79.8	79.7	94.1	116.5	97.6	138.6	114.1	123.7	89.6	130.2	145.8	135.8	105.9	80.3	103.8	130.3
	8	89.3	100.7	79.1	83.8	79.0	90.0	91.2	125.4	103.3	108.3	84.5	94.8	111.8	112.5	103.9	75.0	104.1	107.5
	9	104.1	114.2	82.1	104.4	95.4	105.5	95.8	122.0	114.2	129.5	91.8	127.7	166.9	142.8	94.4	70.6	98.7	143.6
	10	99.9	116.9	86.5	84.2	96.4	101.2	94.9	99.9	108.7	115.1	95.1	96.4	163.7	150.7	83.6	52.6	92.8	136.2
	11	87.1	90.9	85.3	93.7	84.9	74.3	90.7	114.6	95.6	87.7	90.8	104.5	121.5	147.9	80.0	63.6	85.3	108.6
	12	76.6	66.2	78.3	79.4	86.5	82.9	85.8	115.8	88.7	75.7	105.5	74.7	95.1	148.9	82.0	56.8	79.9	95.6
季	20年I期	98.8	112.6	82.4	98.1	84.5	95.6	97.3	130.5	108.8	111.3	78.0	116.3	144.1	130.0	98.8	93.1	100.6	124.9
節	II	97.1	112.5	85.3	94.0	82.9	87.7	94.9	115.3	108.3	113.1	100.6	108.6	142.7	130.2	98.7	83.4	100.1	125.7
調	III	95.3	111.2	81.1	86.8	86.6	95.6	96.2	126.7	109.6	118.0	98.4	111.0	145.5	135.5	95.8	72.9	100.3	128.3
整	IV	88.3	90.3	80.5	91.7	88.2	86.5	88.7	113.8	96.8	93.0	103.0	94.3	121.8	143.4	81.7	62.0	85.8	110.3
済	20年1月	98.7	112.7	79.2	96.4	86.1	96.7	97.9	132.5	108.6	115.0	79.2	103.9	145.3	126.1	99.7	98.5	100.3	123.9
指	2	98.9	112.8	81.2	102.3	82.0	93.7	95.2	134.2	109.2	110.5	74.3	136.0	144.5	126.8	100.0	89.7	100.5	125.6
数	3	98.7	112.4	86.8	95.7	85.3	96.3	98.7	124.7	108.6	108.4	80.5	109.1	142.6	137.0	96.6	91.1	101.1	125.3
	4	96.6	112.2	83.5	96.1	82.6	85.6	95.8	114.7	107.9	110.6	91.3	108.4	139.4	128.9	100.5	89.2	98.6	123.7
	5	97.1	114.8	88.3	91.3	87.2	83.1	97.6	116.6	108.2	113.7	112.7	114.9	146.3	129.9	97.6	84.5	99.7	127.0
	6	97.7	110.6	84.2	94.7	78.8	94.3	91.2	114.7	108.7	115.1	97.8	102.6	142.4	131.8	98.0	76.5	101.9	126.4
	7	95.7	112.3	78.0	83.3	90.3	97.3	98.9	134.9	109.8	115.8	95.6	124.5	144.6	132.6	97.5	75.0	100.7	126.3
	8	94.1	109.6	82.6	88.5	80.0	91.2	94.7	123.2	107.8	114.6	99.4	96.3	142.3	133.6	96.3	72.9	101.7	122.9
	9	96.2	111.8	82.7	88.7	89.5	98.2	95.1	122.0	111.1	123.6	100.1	112.3	149.7	140.4	93.6	70.7	98.6	135.6
	10	97.0	113.1	82.1	87.5	94.5	92.9	91.9	104.9	106.1	108.8	107.0	90.4	154.5	143.3	85.9	60.1	92.7	129.7
	11	90.1	91.2	84.7	102.7	86.0	77.9	91.9	127.5	97.1	91.6	98.7	103.0	120.1	144.1	81.2	64.9	86.6	108.5
	12	77.9	66.6	74.6	84.8	84.2	88.6	82.4	108.9	87.2	78.6	103.3	89.6	90.9	142.9	77.9	61.1	78.2	92.7

第2表(1/2) 業種分類生産者出荷指数

分類	業種分類生産者出荷指数																		
	鉱工業 総合	製造工業	鉄鋼業	非鉄金属 工業	金属製品 工業	一般機械 工業	電気機械 工業	情報通信 機械工業	電子部 品・デバイ ス工業	輸送機械 工業	精密機械 工業	窯業・ 土石製品 工業	化学工業	石油・ 石炭製品 工業	プラスチック 製品工 業	パルプ・ 紙・紙加 工品工業	繊維工業	食料品 工業	
ウェイト	10000.0	9992.8	1272.5	82.7	251.1	633.3	342.9	29.1	633.9	1452.8	30.5	261.8	1294.5	1746.2	294.3	116.2	409.3	722.5	
20年	107.0	107.1	105.4	113.0	96.8	112.6	102.1	107.3	116.3	143.5	79.3	92.5	97.1	98.4	99.8	100.7	77.8	100.2	
20年I期	112.6	112.6	113.9	111.0	102.3	112.0	92.1	119.0	113.1	166.2	91.2	96.2	99.7	101.5	104.1	102.7	104.5	87.2	
II	108.1	108.1	102.2	113.0	108.6	115.1	112.0	108.6	124.7	133.1	88.4	92.8	98.6	106.0	102.5	101.6	81.6	101.5	
III	110.4	110.4	112.5	111.2	94.8	118.8	115.3	104.3	130.3	142.6	70.2	88.1	104.1	98.4	104.8	100.7	64.7	106.0	
IV	97.0	97.0	93.0	116.6	81.6	104.5	88.9	97.3	97.0	131.9	67.6	93.0	86.1	87.6	87.7	97.9	60.5	106.0	
原	20年1月	106.3	106.3	103.9	115.0	86.8	95.7	83.0	120.9	115.5	142.4	78.6	91.8	104.4	105.8	95.9	103.1	88.1	86.4
指 数	2	109.1	109.1	107.7	104.3	108.7	117.6	95.9	128.5	114.4	150.9	69.6	99.2	99.7	96.3	106.0	99.5	105.6	81.4
	3	122.4	122.4	130.0	113.7	111.3	122.7	97.3	107.5	109.4	205.3	125.3	97.6	95.1	102.5	110.5	105.5	119.9	93.7
	4	104.8	104.8	96.4	112.2	113.1	116.8	115.7	94.2	117.8	115.3	106.2	99.1	93.7	105.5	99.4	102.2	95.8	104.5
	5	106.2	106.2	104.1	115.1	113.5	112.1	108.5	112.6	127.3	125.5	75.1	91.6	96.9	103.7	101.9	101.9	84.2	97.2
	6	113.4	113.4	106.2	111.7	99.1	116.4	111.8	119.0	128.9	158.5	83.8	87.8	105.3	108.7	106.3	100.7	64.7	102.9
	7	113.0	113.0	109.5	110.3	104.9	122.7	110.8	116.0	128.8	135.8	63.7	92.8	113.2	106.8	111.8	105.5	63.4	112.9
	8	105.9	105.9	108.8	112.6	86.8	103.0	94.2	102.1	124.9	137.3	55.7	85.1	101.0	103.6	98.8	87.7	60.0	99.3
	9	112.4	112.4	119.1	110.6	92.6	130.7	140.9	94.9	137.1	154.7	91.1	86.4	98.2	84.8	103.8	108.9	70.7	105.8
	10	107.7	107.8	101.1	124.1	92.8	118.1	116.6	106.5	122.4	163.3	61.5	96.9	94.1	84.6	94.0	100.6	59.6	107.3
	11	93.7	93.7	95.2	109.5	80.8	99.6	85.1	107.2	90.1	127.6	62.5	91.5	84.1	85.2	85.6	97.0	56.7	92.8
	12	89.6	89.6	82.6	116.3	71.3	95.8	64.9	78.3	78.4	104.9	78.8	90.5	80.0	93.1	83.6	96.0	65.3	118.0
	季	20年I期	110.1	110.1	110.3	112.1	106.5	112.1	111.3	119.9	114.2	145.4	84.1	93.4	101.4	98.3	107.0	103.6	85.2
節 調 整 済 指 数	II	110.0	110.0	104.3	111.7	106.9	117.8	103.3	105.0	119.4	147.1	87.1	94.6	102.0	103.9	101.8	102.7	77.2	99.4
	III	110.4	110.4	110.5	114.6	93.8	119.6	105.1	108.1	132.1	144.4	71.1	92.5	100.2	102.3	101.1	100.3	74.6	100.2
	IV	97.0	97.1	95.0	113.3	80.7	101.8	92.2	96.3	98.2	137.1	71.8	89.2	84.2	88.7	89.0	95.8	70.0	100.5
	20年1月	111.7	111.7	108.0	114.5	100.6	105.3	136.6	130.8	127.1	156.2	91.0	94.1	101.3	99.6	104.8	107.9	85.8	113.2
	2	107.8	107.8	106.8	106.5	109.3	117.1	100.2	121.3	113.6	137.2	72.7	94.0	101.5	97.9	111.2	101.8	83.9	96.0
	3	110.7	110.7	116.0	115.2	109.6	113.9	97.0	107.5	101.9	142.9	88.6	92.0	101.4	97.3	105.1	101.0	86.0	94.3
	4	109.5	109.5	102.6	110.1	109.0	118.4	101.1	94.6	114.0	149.0	98.2	96.1	107.3	106.1	100.3	101.4	79.6	101.2
	5	109.7	109.7	107.7	116.1	116.2	120.1	105.8	109.2	121.4	141.1	84.9	95.3	99.5	101.4	102.6	105.2	78.6	99.4
	6	110.8	110.8	102.7	109.0	95.5	114.8	102.9	111.2	122.8	151.3	78.1	92.4	99.1	104.2	102.5	101.5	73.5	97.6
	7	110.3	110.3	109.6	111.7	96.4	119.5	103.2	111.3	126.2	140.8	64.9	94.9	104.0	101.8	104.8	101.3	75.8	99.9
	8	111.3	111.2	109.6	118.5	93.7	116.8	101.8	106.4	132.7	153.0	60.2	92.1	100.4	103.4	99.5	94.4	74.1	98.1
	9	109.7	109.7	112.4	113.5	91.4	122.6	110.2	106.5	137.4	139.5	88.1	90.6	96.2	101.8	99.0	105.2	73.8	102.6
10	107.1	107.3	103.1	115.9	85.4	115.4	96.9	112.4	119.8	178.7	61.9	95.1	91.4	90.0	92.9	96.1	68.0	103.0	
11	97.1	97.2	98.3	108.5	83.6	102.5	95.1	101.1	93.8	126.9	72.9	89.7	86.5	90.5	89.1	97.1	69.0	99.9	
12	86.8	86.8	83.6	115.5	73.1	87.4	84.6	75.3	81.0	105.6	80.5	82.9	74.7	85.7	85.0	94.3	73.0	98.7	

第2表 (2/2) 業種分類生産者出荷指数

分類	業種						鉱業	公益事業	産業総合	(参考) 電気機械 関連工業	特掲								
	その他 工業	ゴム製品 工業	家具工業	印刷業	木材・木 製品工業	その他 製品工業					農業用 機械	自動車 工業	造船業	医薬品を 除く 化学工業	合成繊維 産	素材型 産	加工・ 組立型 産		
	ウエイト	419.2	138.4	44.8	92.8	75.2					68.0	7.2	190.6	10190.6	1005.9	55.5	90.2	1452.8	0.0
20年	97.5	109.0	77.4	92.4	93.8	98.6	95.0	140.9	107.7	111.2	92.6	107.5	143.5	-	96.1	79.3	99.9	126.2	
20年I期	104.4	116.8	79.4	107.6	93.7	103.1	98.3	150.7	113.3	106.1	79.0	113.8	166.2	-	101.0	96.2	106.3	135.1	
II	91.6	109.2	76.0	87.1	83.9	81.0	94.8	132.2	108.6	119.9	109.2	106.9	133.1	-	98.4	77.2	99.4	124.8	
III	101.6	115.6	75.5	89.3	100.9	108.0	95.5	146.4	111.1	124.4	87.9	117.5	142.6	-	101.6	85.8	104.8	131.2	
IV	92.5	94.2	78.8	85.8	96.7	102.3	91.4	134.2	97.7	94.2	94.3	91.9	131.9	-	83.4	57.9	89.0	113.6	
原	20年1月	98.1	109.5	62.9	96.4	97.1	101.7	93.8	154.2	107.2	104.6	61.2	88.7	142.4	-	106.1	92.1	103.6	120.1
指	2	105.7	119.8	80.9	107.9	91.6	106.1	96.9	153.4	109.9	108.5	87.6	126.2	150.9	-	102.9	95.3	104.3	129.7
数	3	109.3	121.0	94.5	118.4	92.3	101.6	104.2	144.4	122.8	105.2	88.3	126.5	205.3	-	94.0	101.1	110.9	155.5
	4	89.5	109.1	77.3	86.0	73.3	80.1	93.1	139.3	105.4	116.4	104.5	104.4	115.3	-	92.2	78.8	95.1	115.9
	5	87.4	106.5	75.7	83.1	84.0	66.0	96.7	121.4	106.5	120.5	107.9	116.5	125.5	-	99.6	73.7	100.5	120.7
	6	98.0	111.9	75.0	92.1	94.3	97.0	94.6	135.9	113.8	122.8	115.2	99.9	158.5	-	103.5	79.2	102.6	137.7
	7	106.8	124.4	74.8	79.7	108.5	127.1	98.9	137.0	113.5	122.3	88.5	130.1	135.8	-	108.2	84.2	106.6	128.1
	8	92.1	103.4	74.4	83.8	86.7	98.5	93.2	152.4	106.8	113.8	84.2	94.8	137.3	-	100.8	82.3	102.1	122.0
	9	105.9	119.1	77.3	104.4	107.4	98.3	94.3	149.8	113.1	137.2	90.9	127.6	154.7	-	95.8	90.9	105.7	143.6
	10	104.2	119.5	82.2	84.2	105.9	113.2	95.7	130.9	108.2	120.0	88.8	96.4	163.3	-	90.2	56.5	95.7	139.2
	11	89.5	87.3	80.9	93.7	89.5	93.7	91.4	137.2	94.5	88.9	91.7	104.5	127.6	-	82.6	57.2	89.2	108.8
	12	83.7	75.9	73.4	79.4	94.6	100.0	87.0	134.6	90.4	73.8	102.4	74.7	104.9	-	77.5	60.1	82.1	92.8
季	20年I期	100.6	115.0	77.0	98.1	93.7	100.5	97.0	145.1	110.5	110.8	77.8	111.2	145.4	-	100.8	91.8	104.1	128.7
節	II	99.5	114.2	80.9	94.0	90.2	94.9	96.9	134.4	110.6	115.4	98.2	110.5	147.1	-	103.1	77.3	102.4	129.6
調	III	98.0	113.6	76.3	86.8	95.6	99.9	97.1	149.2	111.3	120.8	91.6	110.7	144.4	-	99.1	82.1	103.5	131.9
整	IV	91.5	92.4	75.1	91.7	95.0	96.7	89.2	135.8	97.7	96.6	105.7	95.4	137.1	-	81.1	63.3	88.6	114.6
済	20年1月	101.2	114.2	73.7	96.4	97.9	108.1	97.2	151.3	112.3	127.1	83.0	92.1	156.2	-	100.4	94.7	103.6	138.0
指	2	100.9	115.7	79.1	102.2	89.5	96.9	96.1	145.9	108.5	108.8	74.9	130.3	137.2	-	101.8	92.5	103.1	123.5
数	3	99.8	115.1	78.1	95.7	93.6	96.6	97.6	138.2	110.6	96.4	75.4	111.2	142.9	-	100.3	88.3	105.5	124.5
	4	97.7	113.1	78.5	96.1	82.9	95.3	97.1	126.8	110.0	113.0	95.5	111.6	149.0	-	106.0	79.7	101.5	127.3
	5	99.9	117.8	84.9	91.3	95.5	83.8	98.5	136.7	110.2	117.1	108.0	117.0	141.1	-	102.4	73.8	103.7	128.2
	6	100.9	111.8	79.2	94.7	92.3	105.7	95.2	139.6	111.7	116.0	91.1	103.0	151.3	-	100.8	78.4	102.1	133.4
	7	100.4	115.9	77.6	83.3	103.7	103.9	99.4	149.9	111.1	117.1	90.2	123.1	140.8	-	101.7	80.8	104.0	129.0
	8	96.2	111.2	75.3	88.5	88.3	101.8	96.9	155.9	112.3	122.9	92.2	97.5	153.0	-	100.5	81.3	103.4	135.6
	9	97.5	113.8	76.0	88.7	94.7	93.9	95.0	141.7	110.5	122.5	92.4	111.4	139.5	-	95.1	84.2	103.0	131.1
	10	101.2	113.5	74.6	87.5	101.0	103.8	92.1	131.1	107.2	112.7	109.9	91.5	178.7	-	87.9	60.8	95.2	142.7
	11	91.9	87.1	78.2	102.7	92.5	96.2	92.5	142.8	98.1	96.6	107.6	105.4	126.9	-	83.0	64.8	90.8	108.3
	12	81.5	76.6	72.4	84.8	91.4	90.1	83.0	133.4	87.7	80.4	99.7	89.4	105.6	-	72.3	64.4	79.8	92.7

第3表(1/2) 業種分類生産者製品在庫指数

分類	鉱工業	製造工業	鉄鋼業	非鉄金属 工業	金属製品 工業	一般機械 工業	電気機械 工業	情報通信 機械工業	電子部 品・デバ イス工業	輸送機械 工業	精密機械 工業	窯業・ 土石製品 工業	化学工業	石油・ 石炭製品 工業	プラス チック製 品工業	パルプ・ 紙・紙加 工品工業	繊維工業	食料品 工業	
	総合																		
ウェイト	10000.0	9991.2	823.2	63.5	156.1	603.3	400.7	0.0	0.0	666.1	86.0	476.9	2345.8	1460.1	494.0	111.4	1407.3	528.2	
20年	101.0	101.0	105.0	73.5	92.5	105.3	39.1	-	-	169.2	91.1	91.2	98.4	95.2	108.3	121.8	90.2	96.6	
20年I期	102.3	102.3	104.6	70.6	89.1	98.1	50.3	-	-	190.8	94.0	92.2	104.1	87.0	107.6	127.4	92.1	91.4	
II	97.0	97.0	103.0	68.7	84.6	103.0	37.2	-	-	167.8	75.4	89.1	92.8	89.8	109.7	133.9	77.8	102.8	
III	99.5	99.5	108.6	82.2	91.6	106.7	42.3	-	-	148.9	92.2	90.6	97.0	93.8	105.5	124.0	87.3	100.0	
IV	105.3	105.3	103.8	72.4	104.8	113.5	26.5	-	-	169.1	102.9	92.8	99.5	110.0	110.3	101.9	103.4	92.4	
原	20年1月	106.3	106.3	114.7	55.5	103.5	97.7	60.0	-	-	196.1	96.8	95.6	106.5	92.0	106.6	119.4	100.8	86.8
指	2	106.7	106.6	110.8	69.4	92.1	102.5	41.9	-	-	240.3	101.5	90.6	106.7	84.2	107.6	127.9	93.4	94.4
	3	94.0	94.0	88.4	87.0	71.6	94.2	49.1	-	-	136.0	83.7	90.3	99.0	84.9	108.6	134.8	82.1	93.0
	4	94.8	94.7	100.8	73.2	72.8	90.8	52.5	-	-	179.1	76.1	90.0	89.6	79.6	109.6	137.1	78.9	97.8
	5	98.7	98.7	102.5	66.0	85.0	103.1	31.3	-	-	185.5	76.9	87.4	94.5	94.5	110.7	126.1	75.9	102.4
	6	97.6	97.6	105.8	66.8	95.9	115.2	27.8	-	-	138.7	73.1	89.9	94.4	95.3	108.7	138.4	78.7	108.1
	7	98.5	98.5	106.2	79.1	89.0	105.9	51.2	-	-	182.2	75.5	89.3	91.5	87.0	103.3	137.5	81.6	100.8
	8	97.1	97.1	116.5	80.9	93.6	100.7	36.4	-	-	98.9	99.2	90.4	98.5	94.8	107.1	124.4	88.4	102.6
	9	102.8	102.8	103.1	86.7	92.2	113.4	39.4	-	-	165.7	101.8	92.0	100.9	99.7	106.0	110.2	92.0	96.5
	10	107.8	107.8	109.9	68.6	96.2	118.0	51.2	-	-	188.5	101.0	94.1	98.2	113.5	114.3	104.5	98.1	90.7
	11	106.8	106.8	103.9	77.9	119.6	119.5	19.1	-	-	176.1	102.0	92.8	97.1	112.4	113.1	96.5	104.5	105.0
	12	101.2	101.2	97.7	70.8	98.6	103.1	9.3	-	-	142.7	105.8	91.5	103.3	104.2	103.4	104.6	107.6	81.4
季	20年I期	100.3	100.3	104.9	64.9	86.4	98.0	44.8	-	-	180.5	87.4	93.6	98.1	92.7	106.7	130.0	88.1	91.7
	II	100.4	100.3	103.5	72.1	77.3	101.4	37.8	-	-	172.4	84.5	92.4	98.0	92.7	109.0	131.2	88.8	96.5
	III	100.7	100.8	107.9	79.8	91.8	108.2	37.1	-	-	169.2	95.8	90.3	96.5	91.0	106.5	119.3	90.6	99.0
	IV	102.7	102.5	103.5	78.4	119.8	114.2	34.8	-	-	154.8	95.9	88.5	100.6	103.4	110.8	106.1	92.7	99.7
節	20年1月	99.2	99.2	110.0	52.2	106.6	93.4	43.6	-	-	164.1	88.8	94.2	97.9	91.8	106.2	122.5	89.8	86.1
調	2	101.2	101.1	108.5	67.8	85.1	99.7	32.3	-	-	191.9	87.1	93.1	97.1	92.7	106.1	130.6	87.2	95.8
整	3	100.6	100.7	96.2	74.6	67.6	100.8	58.4	-	-	185.6	86.2	93.5	99.4	93.5	107.7	136.8	87.2	93.3
済	4	98.9	98.8	106.4	75.0	71.9	92.3	41.8	-	-	168.9	85.0	94.3	97.1	84.8	109.5	138.0	88.1	92.6
	5	101.2	101.2	97.4	63.7	74.2	98.4	35.0	-	-	188.8	84.8	91.4	98.0	98.7	109.0	128.1	89.0	97.9
	6	101.0	101.0	106.7	77.6	85.9	113.6	36.6	-	-	159.6	83.8	91.5	99.0	94.6	108.4	127.5	89.3	99.1
	7	100.1	100.2	104.8	84.2	86.5	102.1	41.0	-	-	191.4	79.0	89.5	94.0	87.3	103.1	125.2	89.7	95.5
	8	96.5	96.6	111.8	75.8	95.6	105.0	26.5	-	-	116.6	101.4	90.2	96.9	90.3	109.2	122.1	90.9	101.4
	9	105.4	105.5	107.2	79.5	93.3	117.5	43.9	-	-	199.6	107.0	91.2	98.7	95.3	107.1	110.5	91.2	100.0
	10	104.8	104.9	108.2	74.2	108.3	115.3	51.5	-	-	177.7	96.8	90.7	99.0	107.7	114.4	108.7	92.3	92.5
	11	103.7	103.8	101.9	85.0	123.6	119.2	34.4	-	-	157.2	95.4	87.9	100.5	102.1	113.0	100.9	93.4	102.8
	12	99.6	98.9	100.4	76.0	127.6	108.1	18.4	-	-	129.6	95.6	87.0	102.4	100.3	105.1	108.6	92.5	103.9

第3表 (2/2) 業種分類生産者製品在庫指数

分類							鋁業	公益事業	産業総合	(参考) 電気機械 関連工業	特 掲								
	その他の	ゴム製品	家具工業	印刷業	木材・木 製品工業	その他 製品工業					農業用 機械	自動車 工業	造船業	医薬品を 除く 化学工業	合成繊維	素材型 産業	加工・ 組立型 産業		
	工業	工業																	
ウェイト	368.1	158.7	54.8	0.0	102.4	52.7	8.8	0.0	10000.0	400.7	103.5	206.7	666.1	0.0	2345.8	200.8	4021.6	1756.1	
20年	123.8	139.8	81.4	-	128.9	109.7	132.7	-	101.0	39.1	42.4	133.4	169.2	-	98.4	105.8	99.5	113.8	
20年I期	115.6	127.0	77.4	-	128.4	95.7	134.4	-	102.3	50.3	42.5	114.3	190.8	-	104.1	105.9	103.0	122.2	
II	127.7	142.5	82.4	-	132.8	120.9	135.7	-	97.0	37.2	45.8	125.9	167.8	-	92.8	115.6	96.3	111.2	
III	127.2	144.7	82.9	-	125.6	124.0	130.7	-	99.5	42.3	40.0	137.6	148.9	-	97.0	106.6	99.6	107.3	
IV	124.7	145.2	82.9	-	128.7	98.3	130.0	-	105.3	26.5	41.3	155.7	169.1	-	99.5	95.0	99.0	114.3	
原	20年1月	114.3	124.5	75.2	-	125.8	102.0	133.5	-	106.3	60.0	39.2	114.8	196.1	-	106.5	108.1	106.5	126.4
指	2	116.4	126.0	78.9	-	127.2	105.2	132.9	-	106.7	41.9	41.9	125.4	240.3	-	106.7	106.0	105.6	140.9
	3	116.0	130.5	78.2	-	132.3	79.8	136.8	-	94.0	49.1	46.3	102.7	136.0	-	99.0	103.5	96.8	99.2
	4	120.3	137.4	81.4	-	133.0	84.8	140.1	-	94.8	52.5	49.4	105.8	179.1	-	89.6	110.0	94.0	114.9
	5	130.1	142.0	82.9	-	136.4	131.4	134.6	-	98.7	31.3	44.7	134.6	185.5	-	94.5	118.7	96.9	116.7
	6	132.8	148.0	82.9	-	128.9	146.6	132.5	-	97.6	27.8	43.2	137.3	138.7	-	94.4	118.1	98.1	102.1
数	7	127.1	146.2	82.9	-	125.0	119.6	132.0	-	98.5	51.2	41.9	142.4	182.2	-	91.5	115.1	96.5	120.9
	8	125.6	145.2	82.9	-	127.2	108.0	128.0	-	97.1	36.4	39.7	129.1	98.9	-	98.5	109.7	102.2	85.3
	9	129.0	142.7	82.9	-	124.5	144.5	132.1	-	102.8	39.4	38.3	141.4	165.7	-	100.9	94.9	100.0	115.8
	10	123.9	143.5	82.9	-	123.7	107.6	131.5	-	107.8	51.2	43.4	160.6	188.5	-	98.2	92.5	99.5	128.7
	11	127.7	154.2	82.9	-	130.2	89.2	130.2	-	106.8	19.1	39.6	169.7	176.1	-	97.1	97.3	97.7	117.2
	12	122.4	137.8	82.9	-	132.2	98.1	128.4	-	101.2	9.3	40.9	136.7	142.7	-	103.3	95.2	99.8	96.9
季	20年I期	118.6	128.2	79.0	-	129.6	103.2	138.3	-	100.3	44.8	41.8	119.6	180.5	-	98.1	104.5	100.2	115.1
	II	124.9	138.3	84.3	-	134.8	107.7	132.4	-	100.4	37.8	38.2	128.8	172.4	-	98.0	117.8	99.5	113.8
	III	124.3	142.1	81.5	-	123.4	129.9	129.0	-	100.7	37.1	44.6	136.5	169.2	-	96.5	105.2	99.2	116.1
	IV	127.9	151.2	81.3	-	128.3	105.1	131.6	-	102.7	34.8	46.8	147.1	154.8	-	100.6	95.7	98.9	110.9
節	20年1月	115.0	126.8	76.9	-	125.1	99.9	139.2	-	99.2	43.6	42.0	112.8	164.1	-	97.9	103.7	100.2	109.6
調	2	118.6	128.0	77.4	-	131.3	101.5	137.6	-	101.2	32.3	40.4	127.6	191.9	-	97.1	103.7	100.5	119.6
整	3	122.1	129.9	82.6	-	132.4	108.3	138.0	-	100.6	58.4	42.9	118.4	185.6	-	99.4	106.2	99.9	116.1
濟	4	125.6	136.5	84.3	-	140.0	100.2	135.7	-	98.9	41.8	39.9	112.7	168.9	-	97.1	112.2	98.9	112.0
指	5	127.1	137.7	84.6	-	138.3	114.9	132.5	-	101.2	35.0	35.1	140.9	188.8	-	98.0	121.4	98.9	118.3
	6	122.1	140.7	84.1	-	126.0	107.9	128.9	-	101.0	36.6	39.6	132.7	159.6	-	99.0	119.9	100.7	111.0
	7	121.5	140.1	82.3	-	122.7	104.3	129.9	-	100.1	41.0	40.4	135.4	191.4	-	94.0	111.8	97.7	121.3
	8	121.4	142.1	82.1	-	123.0	103.5	127.9	-	96.5	26.5	45.1	130.5	116.6	-	96.9	106.8	100.2	89.9
数	9	130.0	144.0	80.1	-	124.4	181.8	129.1	-	105.4	43.9	48.3	143.5	199.6	-	98.7	97.0	99.7	137.0
	10	126.6	149.3	79.8	-	127.4	115.7	130.2	-	104.8	51.5	46.3	150.5	177.7	-	99.0	96.3	99.1	123.1
	11	128.3	161.0	80.5	-	127.3	79.5	132.2	-	103.7	34.4	46.6	148.7	157.2	-	100.5	97.5	98.8	116.5
	12	128.9	143.3	83.5	-	130.3	120.0	132.4	-	99.6	18.4	47.6	142.2	129.6	-	102.4	93.2	98.7	93.1

第4表 特殊分類生産指数（付加価値額ウェイト）

分 類	鉱工業総合	最終需要財	投資財			消費財	消費財		生産財	鉱工業用生産財	その他の生産財	
			投資財	資本財	建設財		耐久消費財	非耐久消費財				
ウェイト	10000.0	3713.9	1543.2	755.9	787.3	2170.7	855.0	1315.7	6286.1	5824.6	461.5	
20年	105.3	105.7	97.6	106.0	89.4	111.5	137.0	95.0	105.0	105.8	95.1	
20年I期	108.2	107.1	99.6	108.4	91.1	112.5	150.1	88.0	108.8	109.8	96.3	
II	106.2	103.8	96.7	102.3	91.3	108.8	130.5	94.7	107.5	108.3	97.4	
III	109.7	109.9	99.4	108.3	90.9	117.3	144.1	99.9	109.6	110.8	94.5	
IV	97.1	102.1	94.5	105.1	84.2	107.5	123.3	97.2	94.1	94.3	92.0	
原	20年1月	102.2	96.0	85.8	88.6	83.1	103.2	129.5	86.2	105.9	106.9	93.4
	2	108.8	107.7	102.2	113.1	91.7	111.7	153.7	84.3	109.5	110.7	94.1
	3	113.5	117.6	110.8	123.5	98.5	122.5	167.2	93.4	111.0	111.8	101.3
指	4	104.7	103.6	94.1	101.7	86.7	110.3	127.0	99.5	105.3	105.9	97.7
	5	104.1	100.4	96.5	100.1	93.0	103.1	126.1	88.2	106.3	107.4	93.5
	6	109.7	107.5	99.6	105.2	94.2	113.0	138.5	96.5	111.0	111.7	101.1
数	7	113.0	113.2	102.1	110.3	94.2	121.1	143.8	106.3	112.9	114.3	95.4
	8	102.3	96.2	89.3	90.5	88.1	101.1	112.0	94.0	105.8	107.1	90.1
	9	113.9	120.2	106.9	124.0	90.5	129.7	176.6	99.3	110.1	111.1	98.0
	10	109.1	116.5	104.0	116.0	92.4	125.4	166.7	98.6	104.6	105.3	96.3
	11	94.7	97.6	90.7	98.8	83.0	102.5	115.4	94.1	93.0	93.3	88.9
	12	87.5	92.1	88.7	100.6	77.2	94.6	87.8	99.0	84.8	84.3	90.8
	20年I期	108.0	107.3	98.1	106.4	90.4	113.7	141.0	94.8	108.5	109.4	97.6
	II	107.7	106.3	100.3	107.2	94.0	110.5	140.4	92.5	108.5	109.5	97.1
季	III	108.9	110.2	101.3	112.3	90.7	116.2	146.2	97.2	108.5	109.7	94.1
	IV	96.1	98.8	90.7	98.7	82.3	104.9	119.8	94.5	93.9	94.1	91.4
節	20年1月	107.6	106.3	92.6	99.4	88.0	115.4	140.2	99.0	108.3	109.1	98.8
	2	108.2	107.4	99.5	109.6	89.5	113.5	141.0	93.9	108.5	109.5	97.4
	3	108.1	108.1	102.1	110.3	93.8	112.2	141.9	91.5	108.8	109.6	96.7
整	4	107.3	106.0	99.0	105.0	92.8	110.8	137.8	94.4	108.0	108.6	98.2
	5	107.7	107.2	101.6	109.5	94.2	111.2	143.2	91.3	108.0	109.1	95.5
済	6	108.0	105.8	100.4	107.1	95.0	109.6	140.2	91.8	109.5	110.8	97.7
	7	108.6	109.6	101.6	111.4	91.8	115.7	139.3	97.1	108.1	109.3	92.1
指	8	107.2	106.5	98.8	108.9	90.2	110.1	141.1	97.1	108.5	109.5	95.8
	9	111.0	114.4	103.6	116.6	90.2	122.8	158.3	97.5	108.9	110.2	94.5
数	10	106.6	111.9	99.3	110.1	88.3	120.8	155.5	96.7	102.6	103.4	94.0
	11	95.2	97.7	92.0	100.6	83.0	103.9	117.7	94.1	94.2	94.6	90.6
	12	86.5	86.7	80.8	85.4	75.7	90.1	86.1	92.8	84.8	84.2	89.6

第5表 特殊分類生産者出荷指数

分 類										生産財	鉱工業用 生産財	その他の 生産財
	鉱工業総合	最終需要財	投資財	資本財	建設財	消費財	耐久消費財	非耐久消費財				
ウェイト	10000.0	3906.8	1220.0	555.4	664.6	2686.8	1204.1	1482.7	6093.2	5074.6	1018.6	
20年	107.0	110.2	99.7	110.8	90.3	115.0	137.6	96.6	105.0	105.4	103.3	
20年Ⅰ期	112.6	118.9	106.5	119.3	95.7	124.5	157.3	97.9	108.6	110.0	101.5	
Ⅱ	108.1	107.6	97.5	107.6	89.0	112.2	129.8	97.9	108.4	107.7	112.2	
Ⅲ	110.4	110.8	100.5	110.6	92.1	115.5	139.7	95.8	110.2	111.2	105.3	
Ⅳ	97.0	103.4	94.2	105.7	84.6	107.7	123.6	94.7	92.8	92.6	94.4	
原	20年1月	106.3	106.5	90.8	97.2	85.3	113.6	134.3	96.8	106.2	107.4	100.3
	2	109.1	110.3	103.4	112.8	95.5	113.5	141.7	90.5	108.3	110.5	97.2
指	3	122.4	139.8	125.2	147.9	106.2	146.5	195.9	106.3	111.3	112.1	107.0
	4	104.8	104.4	92.9	102.6	84.7	109.6	112.7	107.1	105.0	104.1	109.3
	5	106.2	104.0	97.3	104.3	91.4	107.1	125.1	92.5	107.5	107.3	108.8
	6	113.4	114.4	102.3	115.9	90.9	119.9	151.7	94.1	112.8	111.6	118.4
数	7	113.0	110.7	104.3	113.5	96.6	113.7	125.2	104.3	114.5	114.8	113.0
	8	105.9	104.3	90.1	96.3	85.0	110.7	137.1	89.3	106.9	106.6	108.5
	9	112.4	117.3	107.1	122.1	94.6	122.0	156.7	93.8	109.2	112.2	94.3
	10	107.7	116.5	102.4	117.5	89.9	122.9	159.8	92.9	102.1	103.5	95.2
	11	93.7	97.3	91.1	102.1	81.9	100.2	117.0	86.5	91.3	90.9	93.4
	12	89.6	96.5	89.1	97.6	82.0	99.9	94.0	104.7	85.1	83.3	94.5
	20年Ⅰ期	110.1	112.1	101.7	112.7	92.8	119.3	141.4	96.8	108.6	109.3	104.3
	Ⅱ	110.0	112.2	103.2	115.7	93.2	115.4	141.0	96.5	107.8	108.2	107.9
季	Ⅲ	110.4	111.6	101.3	113.8	91.0	115.2	138.3	97.8	109.1	110.2	104.7
	Ⅳ	97.0	104.6	92.3	101.7	84.0	110.5	130.8	94.6	93.8	92.9	95.7
節	20年1月	111.7	116.0	99.2	111.6	89.1	132.1	155.5	99.4	109.1	109.9	105.5
	2	107.8	107.3	99.4	109.1	91.0	110.3	131.9	93.9	108.3	109.1	103.8
調	3	110.7	113.0	106.6	117.3	98.4	115.5	136.8	97.1	108.5	109.0	103.5
整	4	109.5	113.5	102.6	116.3	91.1	117.7	143.9	100.3	107.4	107.2	110.0
済	5	109.7	110.0	104.8	115.7	95.8	111.8	134.9	94.6	108.8	109.7	105.0
	6	110.8	113.2	102.3	115.1	92.8	116.6	144.3	94.7	107.3	107.7	108.8
指	7	110.3	110.6	104.0	114.5	94.3	113.0	132.7	98.3	109.0	109.6	105.4
	8	111.3	112.6	99.8	114.7	89.0	118.1	149.9	94.1	109.4	110.2	106.3
数	9	109.7	111.6	100.1	112.2	89.8	114.5	132.2	101.0	108.9	110.9	102.3
	10	107.1	118.6	100.2	113.3	89.5	128.4	172.9	97.5	101.9	102.3	96.5
	11	97.1	104.2	92.9	104.8	83.1	108.2	121.2	94.0	94.9	94.0	97.7
	12	86.8	90.9	83.8	86.9	79.5	94.8	98.2	92.3	84.6	82.4	92.8

第6表 特殊分類生産者製品在庫指数

分 類	鉱工業総合	最終需要財	投 資 財			消 費 財	非耐久消費財		生 産 財	鉱工業用生産財	その他の生産財	
			資 本 財	建 設 財	耐 久 消 費 財		非 耐 久 消 費 財					
ウェイト	10000.0	4146.7	1285.3	584.8	700.5	2861.5	955.1	1906.4	5853.2	5148.4	704.8	
20 年	101.0	101.6	102.1	104.5	100.1	101.4	118.7	92.8	100.6	99.4	109.5	
20年Ⅰ期	102.3	104.1	102.2	105.3	99.6	105.0	134.1	90.4	101.0	101.1	100.3	
Ⅱ	97.0	95.7	99.8	97.5	101.7	93.8	118.2	81.6	98.0	96.7	107.3	
Ⅲ	99.5	98.6	101.1	102.5	100.0	97.5	107.8	92.3	100.1	98.5	111.7	
Ⅳ	105.3	108.2	105.2	112.9	98.9	109.5	114.9	106.8	103.2	101.1	118.6	
原	20年1月	106.3	109.4	105.7	103.2	107.8	111.1	142.7	95.3	104.0	103.7	106.3
	2	106.7	112.5	109.6	121.6	99.5	113.9	158.6	91.5	102.5	102.8	99.9
	3	94.0	90.4	91.3	91.0	91.6	89.9	100.9	84.4	96.6	96.9	94.7
指	4	94.8	95.8	95.8	93.8	97.4	95.7	130.4	78.4	94.1	94.2	93.8
	5	98.7	97.8	102.4	102.2	102.6	95.7	127.3	79.9	99.3	97.4	113.3
	6	97.6	93.4	101.2	96.6	105.1	89.9	96.9	86.4	100.6	98.6	114.8
数	7	98.5	100.9	101.6	104.7	99.1	100.6	133.1	84.3	96.8	95.8	104.8
	8	97.1	91.6	98.8	93.0	103.6	88.4	74.6	95.3	101.0	99.0	115.2
	9	102.8	103.2	102.9	109.8	97.2	103.4	115.8	97.2	102.5	100.8	115.0
	10	107.8	113.0	111.0	122.3	101.7	113.9	134.3	103.6	104.1	100.1	133.0
	11	106.8	111.8	108.4	118.0	100.5	113.3	116.4	111.7	103.3	102.4	110.1
	12	101.2	99.8	96.2	98.3	94.5	101.4	93.9	105.2	102.2	100.7	112.6
	20年Ⅰ期	100.3	101.2	101.4	100.1	102.4	101.5	126.6	88.6	99.8	98.8	109.0
	Ⅱ	100.4	101.5	101.5	99.9	103.0	101.5	120.7	91.4	100.0	98.3	111.1
季	Ⅲ	100.7	102.4	103.3	108.9	99.0	101.2	115.6	93.4	98.7	98.0	103.0
	Ⅳ	102.7	101.5	102.0	109.5	95.9	101.6	111.6	97.0	103.7	102.2	115.0
節	20年1月	99.2	99.0	99.7	94.3	106.2	98.6	122.1	87.6	99.5	98.8	108.2
	2	101.2	102.9	104.9	107.3	102.3	102.2	130.6	88.4	100.2	99.0	111.4
	3	100.6	101.6	99.6	98.6	98.8	103.8	127.1	89.7	99.6	98.7	107.5
整	4	98.9	99.4	99.8	95.2	103.7	99.5	122.1	87.0	98.8	97.6	103.9
	5	101.2	103.5	102.6	102.8	102.7	104.2	129.7	91.7	99.7	97.3	120.9
済	6	101.0	101.7	102.0	101.6	102.6	100.9	110.4	95.4	101.5	100.1	108.5
	7	100.1	104.5	100.0	104.0	97.3	104.8	132.1	90.0	96.1	96.2	96.7
指	8	96.5	93.4	100.3	100.1	100.1	90.8	78.5	94.9	99.3	98.0	106.2
	9	105.4	109.4	109.7	122.7	99.5	108.1	136.3	95.4	100.8	99.9	106.0
数	10	104.8	106.4	106.1	116.1	97.8	106.1	127.8	96.2	104.3	101.3	129.0
	11	103.7	104.4	105.8	116.3	97.1	103.6	115.3	97.8	103.9	103.4	106.8
	12	99.6	93.8	94.2	96.2	92.9	95.2	91.6	97.1	103.0	102.0	109.3

この、平成20年の鉱工業生産動向についてのお問い合わせは、下記までお願いいたします。

〒700-8570（専用郵便番号）
岡山県企画振興部統計管理課 経済統計班
TEL 086-226-7261