

平成21年の鉱工業生産動向 (年報速報)

岡山県鉱工業生産・出荷・在庫指数
平成17年基準

～生産指数は対前年比で大幅な低下～

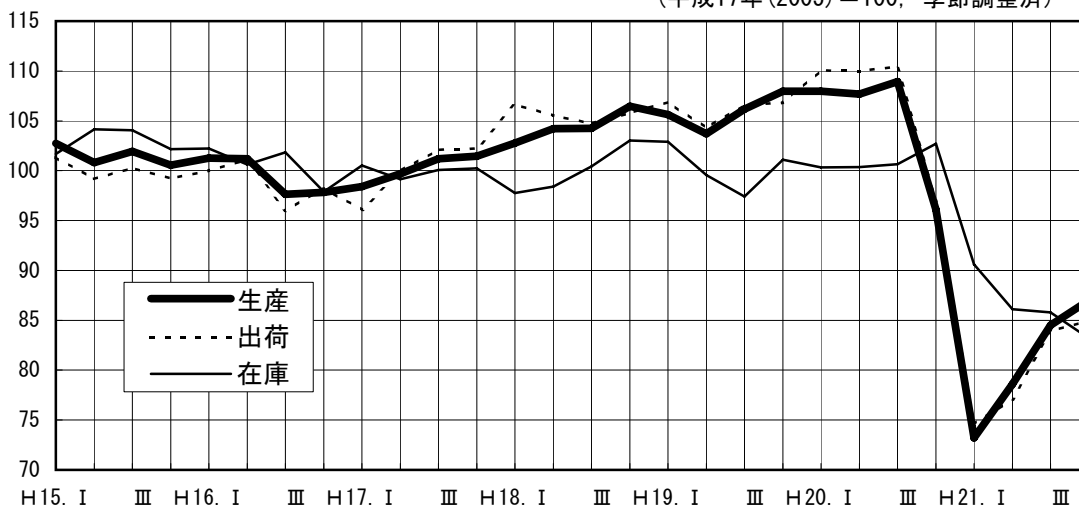
平成21年の岡山県鉱工業生産指数は、食料品工業(+0.7%)が上昇したものの、その他の業種で大きく低下した。その結果生産指数は81.0で、前年比23.1%の大幅な低下となり、2年連続で低下した。

なお、出荷指数、在庫指数も前年を大きく下回った。

また、全国の平成21年鉱工業生産指数は81.1で、対前年比21.9%の低下となった。

鉱工業生産・出荷・在庫指数の推移

(平成17年(2005)=100, 季節調整済)



この、平成21年の鉱工業生産動向についてのお問い合わせは、下記までお願いいたします。

〒700-8570（専用郵便番号）
岡山県総合政策局統計調査課 経済統計班
TEL 086-226-7261

目 次

I 平成21年の概要	
1 概 況	1
2 四半期の生産動向	2
II 主な業種別の動向	3
(参考) 岡山県鉱工業指数の概要	8

指 数 表 (平成21年の動向)

第1表 業種分類生産指数(付加価値額ウェイト)	11
第2表 業種分類生産者出荷指数	13
第3表 業種分類生産者製品在庫指数	15
第4表 特殊分類生産指数(付加価値額ウェイト)	17
第5表 特殊分類生産者出荷指数	18
第6表 特殊分類生産者製品在庫指数	19

I 平成21年の概要

1 概 況

－ 生産、出荷、在庫指数全てが大幅な低下 －

(1) 生産

前年比 23.1% の低下となった。業種別には、食料品工業の1業種のみで上昇し、その他21業種で低下した。

(2) 出荷

前年比 25.0% の低下となった。業種別には、食料品工業、精密機械工業の2業種で上昇し、その他20業種で低下した。

(3) 在庫

前年比 14.5% の低下となった。業種別には、非鉄金属工業、木材・木製品工業、鉱業の3業種で上昇し、その他16業種で低下した。

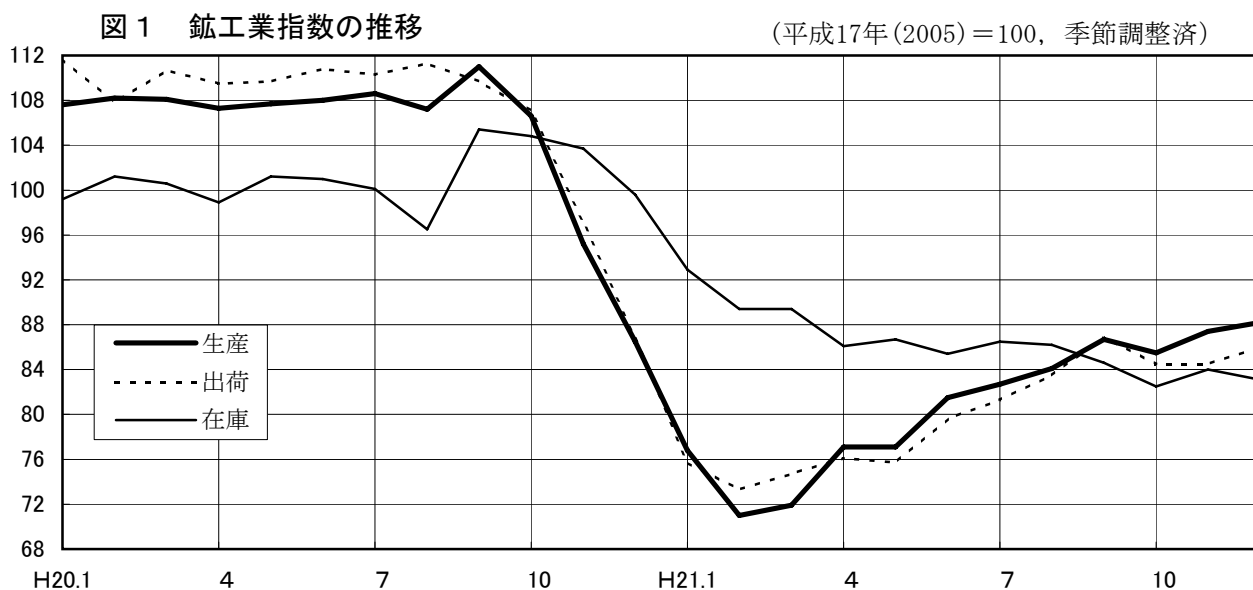


表1 鉱工業指数の推移

(平成17年(2005)=100)

	15年(2003)	16年(2004)	17年(2005)	18年(2006)	19年(2007)	20年(2008)	21年(2009)
生産 (前年比)	101.4	99.6 ▲ 1.8	100.0 0.4	104.5 4.5	105.8 1.2	105.3 ▲ 0.5	81.0 ▲ 23.1
出荷 (前年比)	99.9	99.1 ▲ 0.8	100.0 0.9	105.5 5.5	106.1 0.6	107.0 0.8	80.2 ▲ 25.0
在庫 (前年比)	103.0	100.6 ▲ 2.3	100.0 ▲ 0.6	100.0 0.0	100.3 0.3	101.0 0.7	86.4 ▲ 14.5

2 四半期の生産動向

－生産指数は第Ⅰ期に73.2まで落ち込んだが、第Ⅳ期に87.0まで回復－

(1) 第Ⅰ期 (1～3月)

前期に比べ、食料品工業、精密機械工業が上昇したものの、輸送機械工業、鉄鋼業など22業種中20業種が低下したため、前期比で23.8%の低下となった。

(2) 第Ⅱ期 (4～6月)

前期に比べ、一般機械工業、窯業・土石製品工業などが低下したものの、電子部品・デバイス工業、化学工業などが上昇したため、前期比で7.4%の上昇となった。

(3) 第Ⅲ期 (7～9月)

前期に比べ、繊維工業、食料品工業が低下したものの、輸送機械工業、電子部品・デバイス工業などが上昇したため、前期比で7.5%の上昇となった。

(4) 第Ⅳ期 (10～12月)

前期に比べ、電気機械工業、食料品工業が低下したものの、鉄鋼業、化学工業などが上昇したため、前期比で3.0%の上昇となった。

表2 四半期別鉱工業指数の推移

(平成17年(2005)=100, 季節調整済)

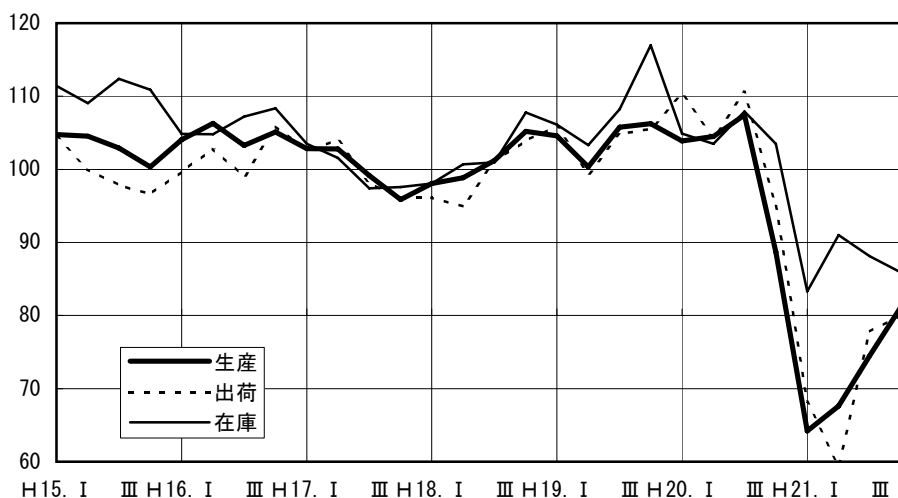
	平成20年(2008)				平成21年(2009)			
	第Ⅰ期	第Ⅱ期	第Ⅲ期	第Ⅳ期	第Ⅰ期	第Ⅱ期	第Ⅲ期	第Ⅳ期
生産	108.0	107.7	108.9	96.1	73.2	78.6	84.5	87.0
(前期比)	0.0	▲0.3	1.2	▲11.8	▲23.8	7.4	7.5	3.0
(前年同期比)	3.3	3.4	3.6	▲11.6	▲34.2	▲27.7	▲21.1	▲8.0
出荷	110.1	110.0	110.4	97.0	74.6	77.1	83.9	85.0
(前期比)	3.1	▲0.1	0.4	▲12.2	▲23.1	3.4	8.8	1.3
(前年同期比)	4.4	5.1	4.2	▲9.9	▲33.9	▲30.5	▲22.4	▲11.6
在庫	100.3	100.4	100.7	102.7	90.6	86.1	85.8	83.2
(前期比)	▲0.8	0.0	0.3	2.0	▲11.8	▲5.0	▲0.3	▲3.0
(前年同期比)	▲2.1	0.2	2.4	2.5	▲10.2	▲15.5	▲14.4	▲17.8

注1：前年同期比は原指数で比較

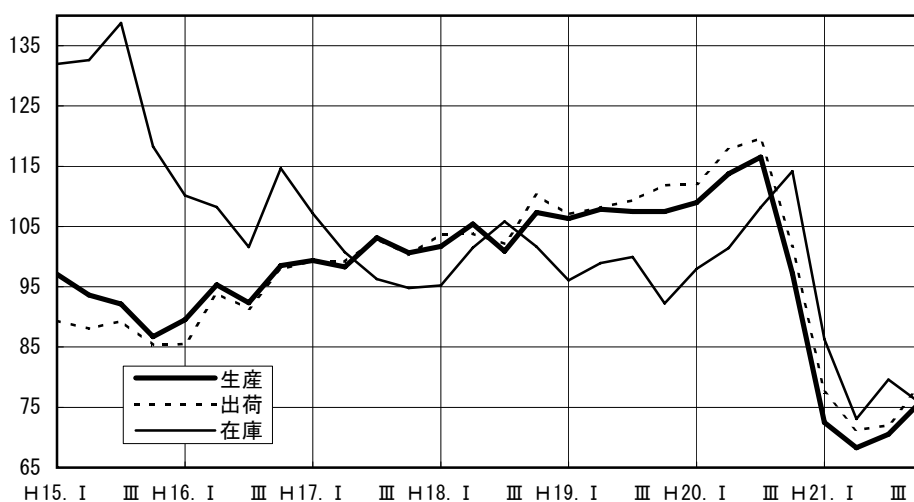
注2：第Ⅰ期は「1～3月」、第Ⅱ期は「4～6月」、第Ⅲ期は「7～9月」、第Ⅳ期は「10～12月」

Ⅱ 主な業種別の動向

○鉄鋼業 — 生産指数 72.1 前年比 28.8% の低下 —

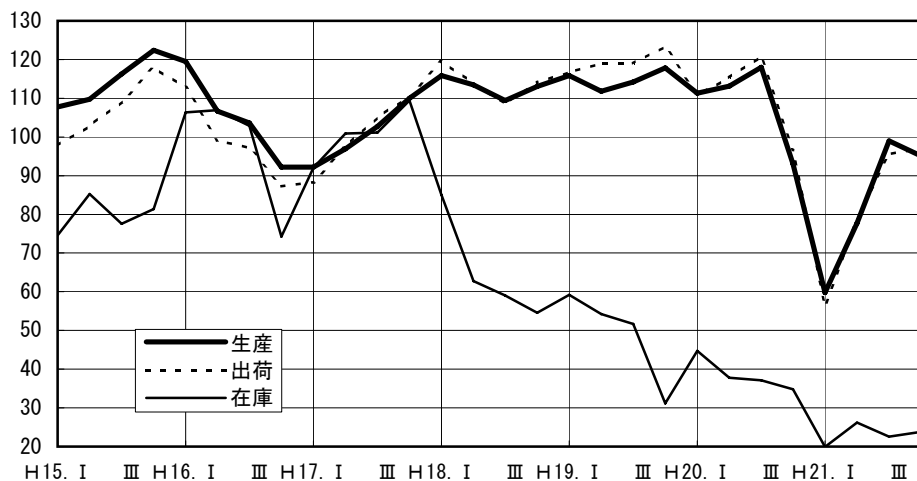


○一般機械工業 — 生産指数 71.9 前年比 33.9% の低下 —



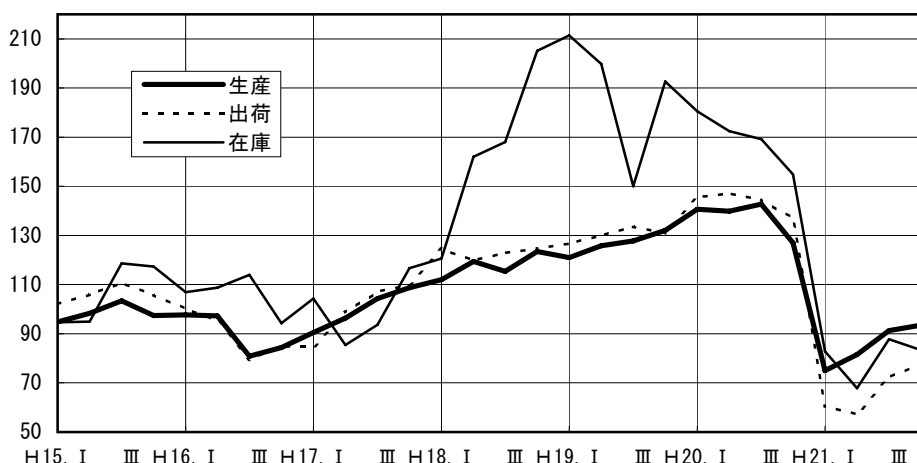
- ・工作機械
生産指数 44.3
前年比 58.8%低下
- ・農業用機械
生産指数 93.4
前年比 1.3%低下

○電気機械関連工業 — 生産指数 83.6 前年比 23.4% の低下 —



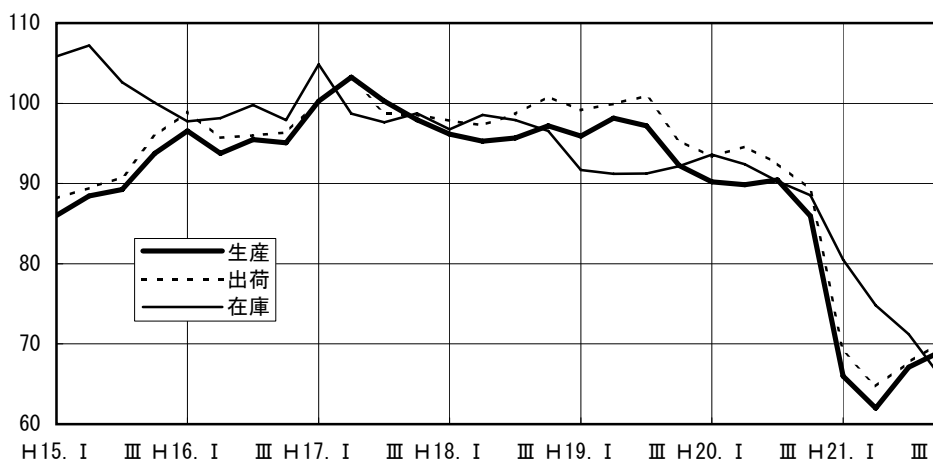
※電気機械関連工業＝電気機械工業，情報通信機械工業，電子部品・デバイス工業

○輸送機械工業 — 生産指数 85.5 前年比 38.0% の低下 —

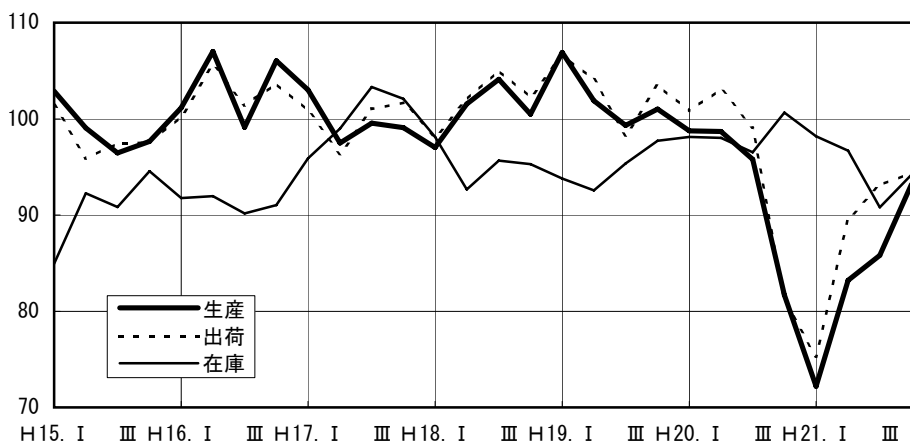


- ・自動車工業
生産指数 68.3
前年比 50.7%低下
- ・造船業
生産指数 140.6
前年比 3.8%上昇

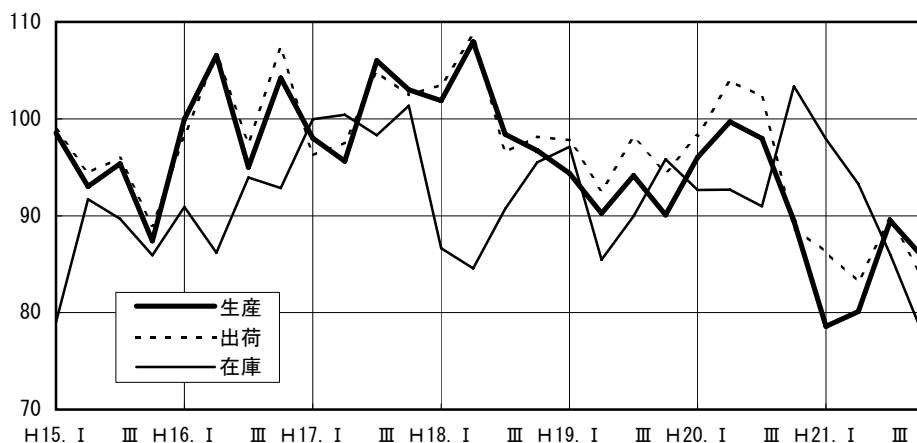
○窯業・土石製品工業 — 生産指数 66.1 前年比 25.8% の低下 —



○化学工業(医薬品を除く) — 生産指数 83.5 前年比 11.1% の低下 —



○石油・石炭製品工業 — 生産指数 83.3 前年比 13.0% の低下 —



○繊維工業(合成繊維) — 生産指数 62.6 前年比 20.2% の低下 —

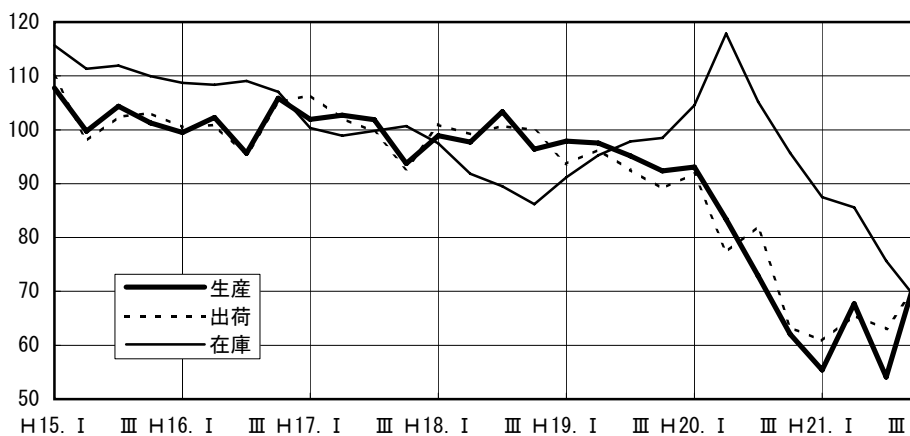


表3 業種分類鉱工業指数（平成21年）

分 類	生 産		出 荷		在 庫	
		前年比		前年比		前年比
鉱工業総合	81.0	▲ 23.1	80.2	▲ 25.0	86.4	▲ 14.5
製造工業	81.0	▲ 23.1	80.2	▲ 25.1	86.4	▲ 14.5
鉄鋼業	72.1	▲ 28.8	71.8	▲ 31.9	87.3	▲ 16.9
非鉄金属工業	110.7	▲ 4.6	107.6	▲ 4.8	75.7	3.0
金属製品工業	80.9	▲ 22.0	72.4	▲ 25.2	90.5	▲ 2.2
一般機械工業	71.9	▲ 33.9	74.9	▲ 33.5	78.7	▲ 25.3
電気機械工業	68.3	▲ 34.5	69.9	▲ 31.5	22.8	▲ 41.7
情報通信機械工業	82.3	▲ 24.2	82.5	▲ 23.1	-	-
電子部品・デバイス工業	91.6	▲ 18.1	89.4	▲ 23.1	-	-
輸送機械工業	85.5	▲ 38.0	67.3	▲ 53.1	81.4	▲ 51.9
精密機械工業	81.2	▲ 2.1	80.5	1.5	88.4	▲ 3.0
窯業・土石製品工業	66.1	▲ 25.8	68.0	▲ 26.5	72.9	▲ 20.1
化学工業	87.3	▲ 8.8	90.4	▲ 6.9	95.1	▲ 3.4
石油・石炭製品工業	83.3	▲ 13.0	85.6	▲ 13.0	88.4	▲ 7.1
プラスチック製品工業	86.3	▲ 13.0	84.3	▲ 15.5	101.2	▲ 6.6
パルプ・紙・紙加工品工業	87.0	▲ 11.5	87.0	▲ 13.6	91.6	▲ 24.8
繊維工業	63.3	▲ 16.7	67.0	▲ 13.9	84.2	▲ 6.7
食料品工業	101.2	0.7	101.6	1.4	92.8	▲ 3.9
その他の工業	75.2	▲ 20.9	78.2	▲ 19.8	106.6	▲ 13.9
ゴム製品工業	69.4	▲ 35.0	73.4	▲ 32.7	115.3	▲ 17.5
家具工業	76.0	▲ 7.9	70.9	▲ 8.4	34.6	▲ 57.5
印刷業	80.6	▲ 12.8	80.6	▲ 12.8	-	-
木材・木製品工業	76.0	▲ 11.4	82.3	▲ 12.3	136.9	6.2
その他製品工業	76.9	▲ 16.5	85.2	▲ 13.6	96.2	▲ 12.3
鉱業	82.0	▲ 13.0	82.9	▲ 12.7	137.8	3.8
公益事業	109.9	▲ 9.5	134.4	▲ 4.6	-	-
産業総合	82.2	▲ 22.5	81.3	▲ 24.5	86.4	▲ 14.5
(参考) 電気機械関連工業	83.6	▲ 23.4	82.6	▲ 25.7	22.8	▲ 41.7

※（参考）電気機械関連工業＝電気機械工業、情報通信機械工業、電子部品・デバイス工業

表4 特掲業種分類鉱工業指数（平成21年）

分 類	生 産		出 荷		在 庫	
		前年比		前年比		前年比
農 業 用 機 械	93.4	▲ 1.3	90.2	▲ 2.6	48.2	13.7
工 作 機 械	44.3	▲ 58.8	44.3	▲ 58.8	116.6	▲ 12.6
自 動 車 工 業	68.3	▲ 50.7	67.3	▲ 53.1	81.4	▲ 51.9
造 船 業	140.6	3.8	—	—	—	—
化学工業（除、医薬品）	83.5	▲ 11.1	88.1	▲ 8.3	95.1	▲ 3.4
繊維工業（合成繊維）	62.6	▲ 20.2	65.0	▲ 18.0	79.3	▲ 25.0

※ 岡山県の経済的特性を踏まえ、上記6業種については特掲とした。

表5 特殊分類鉱工業指数（平成21年）

分 類	生 産		出 荷		在 庫	
		前年比		前年比		前年比
鉱 工 業 総 合	81.0	▲ 23.1	80.2	▲ 25.0	86.4	▲ 14.5
最 終 需 要 財	77.2	▲ 27.0	76.0	▲ 31.0	80.6	▲ 20.7
投 資 財	71.7	▲ 26.5	67.6	▲ 32.2	85.3	▲ 16.5
資 本 財	73.5	▲ 30.7	65.3	▲ 41.1	82.6	▲ 21.0
建 設 財	70.0	▲ 21.7	69.5	▲ 23.0	87.6	▲ 12.5
消 費 財	81.1	▲ 27.3	79.8	▲ 30.6	78.5	▲ 22.6
耐 久 消 費 財	63.2	▲ 53.9	63.9	▲ 53.6	57.7	▲ 51.4
非 耐 久 消 費 財	92.7	▲ 2.4	92.7	▲ 4.0	88.8	▲ 4.3
生 産 財	83.2	▲ 20.8	83.0	▲ 21.0	90.6	▲ 9.9
鉱工業用生産財	83.0	▲ 21.6	82.2	▲ 22.0	88.9	▲ 10.6
その他の生産財	85.6	▲ 10.0	86.8	▲ 16.0	103.1	▲ 5.8

(参考) 岡山県鉱工業指数の概要

本県においては、昭和26年から付加価値生産指数を、また、昭和48年からは生産者出荷指数及び生産者製品在庫指数を加え、鉱工業指数として公表している。

指数の作成は、製造工業、鉱業及び公益事業からその産業を代表する品目を選定し、各品目について、毎月調査した生産、出荷及び在庫数量を基に品目別指数を作成し、その品目別指数と基準年次の付加価値額、出荷額及び在庫額のウェイトを利用して、各業種及び産業総合の指数を算出する。

なお、基準年次を平成17年として年報（速報）を作成している。

○ 生産・出荷・在庫指数の概要

(1) 指数の種類、基準年次、ウェイト算定基準及び品目数

指数種類	基準年次	ウェイト算定基準	採用品目数
生産指数（付加価値ウェイト）	平成17年	付加価値額	289
生産者出荷指数	〃	出荷額	286
生産者製品在庫指数	〃	在庫額	204

(2) 算式

ラスパイレス算式（基準時固定加重算術平均法）

(3) 分類

日本標準産業分類を基本とした業種分類と、財の用途に着目した特殊分類の2方法による。なお、「衣服・その他の繊維製品製造業」と「化学工業」のうち「化学繊維製造業」は「繊維工業」に組み替え、また、旧「電気機械工業」は「電気機械工業」、「情報通信機械工業」及び「電子部品・デバイス工業」に三分割し、「印刷業」を「製造業」に採用し、「ゴム製品工業」、「家具工業」、「印刷業」、「木材・木製品工業」及び「その他製品工業」の5種類を統合し「その他の工業」を設け、参考系列であった「出版業」は採用をとりやめた。

なお、平成17年基準より「皮革製品工業」は「その他製品工業」に組み入れた。

(4) 資料

主として経済産業省生産動態統計調査などの既存資料を利用し、既存資料のない60品目については、直接調査により収集している。

指 数 表

第1表 (1/2) 業種分類生産指数 (付加価値額ウエイト)

分類	鉱工業 総合	製造工業										食料品 工業						
		鉄鋼業	非鉄金属 工業	金属製品 工業	一般機械 工業	電気機械 工業	情報通信 機械工業	電子部品 ・デバイス 工業	輸送機械 工業	精密機械 工業	窯業・ 土石製品 工業		化学工業	石油・ 石炭製品 工業	プラスチック 製品工業	パルプ・ 紙・紙加工 品工業	繊維工業	
ウエイト	10000.0	9991.1	1720.9	103.6	319.5	846.8	265.8	58.9	525.8	1623.9	55.7	402.3	1290.8	210.8	430.6	125.5	602.6	890.6
21年	81.0	81.0	72.1	110.7	80.9	71.9	68.3	82.3	91.6	85.5	81.2	66.1	87.3	83.3	86.3	87.0	63.3	101.2
21年1期	71.2	71.2	60.8	110.3	68.1	70.1	62.4	56.9	51.8	75.5	74.6	64.6	73.7	79.1	78.8	87.0	63.9	94.0
II	76.8	76.8	65.8	107.9	81.9	66.7	68.0	75.9	84.9	75.5	61.7	59.8	84.4	82.1	87.6	77.8	64.9	106.7
III	86.6	86.6	79.1	110.2	86.8	70.0	85.3	86.4	116.4	91.4	107.1	65.0	94.3	88.3	90.2	89.5	60.3	103.1
IV	89.3	89.3	82.7	114.4	86.9	80.8	57.5	110.0	113.2	99.5	81.3	75.1	97.0	83.8	88.6	93.8	64.1	100.9
21年1月	71.4	71.4	64.3	114.7	60.1	70.7	61.1	60.0	48.7	73.8	79.0	69.8	79.5	72.3	74.3	87.7	63.0	86.8
2	68.1	68.1	56.8	104.3	67.0	66.7	62.7	65.5	46.3	69.6	64.6	62.3	69.8	86.2	78.1	84.0	64.7	91.3
3	74.2	74.2	61.4	111.9	77.2	72.9	63.3	45.1	60.3	83.0	80.3	61.6	71.7	78.7	83.9	89.4	64.1	103.9
4	73.7	73.7	57.6	98.2	77.9	71.2	68.9	46.7	72.4	73.6	46.7	58.4	83.3	71.6	85.1	73.0	68.8	107.5
5	73.4	73.4	67.6	113.6	78.5	58.4	59.4	101.4	76.8	66.8	58.1	58.6	84.0	83.6	85.8	71.3	59.2	106.0
6	83.2	83.2	72.2	111.8	89.2	70.5	75.8	79.5	105.4	86.2	80.4	64.6	92.8	91.1	91.9	89.1	66.7	106.7
7	86.6	86.6	73.1	114.5	94.3	68.8	79.0	84.9	112.0	90.0	102.5	62.6	94.6	87.9	93.8	82.0	59.8	95.6
8	82.6	82.6	80.1	113.2	81.2	63.3	75.4	83.8	116.8	79.9	109.3	67.7	95.6	83.3	90.4	92.6	59.9	100.2
9	90.5	90.5	84.2	102.9	84.8	77.8	101.5	90.6	120.3	104.3	109.6	67.7	95.6	83.3	90.4	92.6	59.9	100.2
10	88.1	88.1	81.8	115.8	93.2	71.8	65.4	116.7	115.6	97.8	96.4	73.8	95.9	74.7	87.0	93.1	61.3	102.1
11	89.6	89.6	83.6	111.5	82.4	85.8	54.1	122.3	116.5	104.4	74.8	72.8	90.4	86.6	91.1	92.6	65.5	97.0
12	90.2	90.2	82.8	115.9	85.2	84.7	52.9	91.1	107.5	96.4	72.7	78.8	104.7	90.1	87.8	95.6	65.6	103.7
21年1期	73.2	73.2	64.2	110.5	71.1	72.5	70.7	58.0	56.4	75.0	76.7	66.0	78.0	78.6	82.3	89.0	63.0	101.6
II	78.6	78.6	67.6	109.8	80.0	68.3	68.7	75.0	82.6	81.5	67.2	62.0	87.0	80.1	86.5	78.3	65.5	104.0
III	84.5	84.5	74.5	110.3	85.1	70.5	75.3	92.0	111.6	91.3	97.7	67.1	87.9	89.5	86.9	89.0	60.5	101.0
IV	87.0	87.1	81.2	112.0	86.9	75.9	57.8	102.6	111.2	93.5	80.1	69.1	96.3	85.8	89.5	91.5	64.4	98.2
21年1月	76.8	76.7	69.9	112.4	68.0	79.0	75.5	64.9	55.7	82.0	83.1	73.3	77.0	69.8	82.7	92.6	66.2	99.3
2	71.0	71.0	61.8	109.8	69.6	69.8	68.9	63.4	50.4	66.9	66.8	63.7	76.1	90.4	82.6	88.5	63.3	104.6
3	71.9	71.9	60.8	109.4	75.7	68.8	67.7	45.8	63.0	76.1	80.3	60.9	81.0	75.5	81.5	86.0	59.4	101.0
4	77.1	77.1	64.4	102.7	76.7	71.7	65.3	52.3	72.2	80.3	51.8	59.2	95.3	74.8	86.2	73.2	67.9	102.5
5	77.1	77.1	67.6	113.4	78.4	63.9	68.6	99.0	77.1	79.0	68.8	62.2	84.4	79.8	85.3	74.5	60.4	107.2
6	81.5	81.5	70.8	113.2	85.0	69.3	72.1	73.8	98.5	85.2	81.0	64.5	81.3	85.6	88.0	87.1	68.3	102.3
7	82.7	82.7	71.2	113.6	87.2	68.1	71.1	80.6	106.8	89.2	96.7	65.1	84.1	86.8	87.9	89.3	62.1	103.7
8	84.1	84.1	74.8	112.9	84.8	69.9	75.4	89.7	114.1	92.1	100.2	66.3	87.2	85.6	86.7	87.9	60.6	98.0
9	86.7	86.7	77.6	104.3	83.4	73.4	79.3	105.8	113.9	92.6	96.3	69.8	92.4	96.0	86.0	89.9	58.7	101.3
10	85.5	85.5	77.8	111.8	85.4	68.5	57.7	117.5	108.4	90.8	93.0	69.0	95.8	83.1	84.1	89.8	63.1	100.4
11	87.4	87.5	81.6	111.3	81.5	82.7	58.0	104.3	113.3	96.5	79.9	67.5	93.2	88.6	91.7	91.3	65.2	97.6
12	88.2	88.2	84.3	112.9	93.7	76.4	57.7	85.9	111.8	93.1	67.3	70.9	99.8	85.7	92.8	93.3	64.9	96.6

原 指 数 季 節 調 整 済 指 数

第1表(2/2) 業種分類生産指数(付加価値額ウエイト)

分類	業種分類										特					掲																
	その他の工業		ゴム製品工業		家具工業		印刷業		木材・木製品工業		その他工業		業		公益事業		産業総合		(参考)		農業用機械		自動車工業		造船業		医薬品		化学工業		合成繊維	
	ウエイト	517.0	168.6	56.9	127.7	69.6	94.2	8.9	455.6	10455.6	850.5	59.8	115.7	1237.6	386.0	1097.4	189.2															
21年	75.2	69.4	76.0	80.6	76.0	76.9	82.0	109.9	82.2	83.6	93.4	44.3	68.3	140.6	83.5	62.6																
21年I期	69.4	50.9	77.0	84.7	73.0	74.3	74.2	126.5	73.7	55.4	103.0	63.8	55.3	140.1	70.1	56.6																
II	67.4	61.1	74.2	72.2	73.5	63.4	76.2	95.3	77.6	79.0	109.7	34.0	55.5	139.6	78.9	69.3																
III	81.5	78.0	74.9	83.1	80.4	90.3	86.9	116.8	87.9	104.6	82.6	35.3	76.8	138.4	90.8	55.1																
IV	82.4	87.4	78.0	82.5	77.1	79.7	90.5	101.1	89.8	95.6	78.4	44.3	85.6	144.3	94.2	69.3																
21年1月	72.5	50.3	69.6	94.0	76.4	82.2	77.0	123.9	73.7	53.3	89.3	74.6	57.0	127.5	75.1	57.1																
2	67.5	45.8	74.9	79.2	69.8	84.3	72.1	122.3	70.5	52.7	108.5	48.1	43.7	152.7	67.5	60.2																
3	68.1	56.7	86.6	80.8	72.9	56.5	73.5	133.4	76.8	60.2	111.3	68.6	65.2	140.1	67.7	52.5																
4	61.1	58.0	74.5	63.2	68.5	50.3	74.9	111.4	75.4	69.5	111.8	27.3	51.6	144.1	78.5	68.6																
5	61.3	54.4	72.5	57.1	73.7	63.4	73.3	88.9	74.1	73.0	109.4	32.0	51.5	115.6	80.4	65.6																
6	79.8	71.0	75.7	96.4	78.3	76.5	80.5	85.6	83.3	94.4	107.9	42.8	63.4	159.2	77.7	73.6																
7	89.9	82.6	78.0	100.7	82.7	101.0	88.2	113.0	87.7	99.8	82.9	23.0	71.3	149.9	86.4	58.9																
8	76.0	69.9	71.4	75.9	75.6	89.7	83.9	121.5	84.3	101.6	83.3	35.2	65.8	125.3	94.6	55.5																
9	78.6	81.4	75.2	72.7	82.8	80.3	88.7	115.9	91.6	112.4	81.6	47.7	93.2	140.0	91.5	51.0																
10	79.8	86.9	80.6	78.6	74.6	72.1	87.9	114.4	89.2	100.0	65.8	39.2	84.7	139.6	92.0	58.5																
11	83.8	90.6	78.2	87.9	72.8	77.5	88.5	96.1	89.9	97.4	80.4	40.2	90.3	149.6	89.2	75.7																
12	83.5	84.8	75.2	81.0	83.9	89.5	95.1	92.7	90.3	89.3	88.9	53.4	81.7	143.6	101.5	73.7																
21年I期	68.1	52.2	76.5	79.1	73.7	73.3	74.8	120.0	76.0	59.8	101.3	62.3	54.7	142.2	72.2	55.4																
II	72.7	63.7	75.7	78.6	77.0	71.8	78.6	102.4	80.0	77.7	97.6	37.4	61.7	137.9	83.2	67.7																
III	77.8	75.8	76.9	81.0	77.5	81.9	86.6	111.6	85.0	99.0	90.9	33.0	76.1	144.0	85.8	54.1																
IV	81.8	84.0	75.6	84.9	75.8	79.3	87.6	104.7	87.4	95.1	83.4	43.5	79.2	138.3	93.2	74.0																
21年1月	75.9	54.7	81.1	90.6	78.0	85.0	80.9	119.9	78.8	61.9	107.8	69.9	63.2	144.2	68.4	58.3																
2	65.4	46.7	74.8	76.7	71.8	74.8	74.5	121.5	74.2	57.1	97.8	55.8	42.3	142.8	70.8	59.3																
3	62.9	55.3	73.7	69.9	71.2	60.2	69.1	118.5	74.9	60.5	98.3	61.1	58.5	139.7	77.5	48.6																
4	68.9	61.4	72.8	72.5	77.1	64.7	78.1	109.3	79.1	69.5	95.4	30.5	60.0	132.9	92.7	69.0																
5	69.1	60.2	76.8	63.9	78.4	75.6	77.6	106.5	78.7	75.6	106.1	35.1	60.8	134.0	79.6	62.4																
6	80.2	69.5	77.6	99.4	75.5	75.2	80.0	91.5	82.2	88.1	91.4	46.7	64.4	146.9	77.3	71.8																
7	84.3	76.7	78.9	99.8	79.8	82.7	89.0	109.1	83.2	94.1	87.8	22.3	70.8	146.8	80.1	56.5																
8	77.3	72.8	74.7	82.7	75.1	87.5	84.8	113.8	85.2	100.0	97.9	36.1	78.5	146.6	87.2	54.7																
9	71.8	71.9	77.0	60.6	77.5	75.6	86.0	111.8	86.7	102.8	86.9	40.6	79.1	138.5	90.0	51.0																
10	79.5	81.8	76.7	82.2	76.1	66.7	85.0	118.7	86.3	94.2	74.3	37.3	76.9	133.4	92.9	68.6																
11	82.3	84.2	74.3	88.7	73.2	84.2	86.9	101.7	87.5	96.2	90.0	40.7	81.8	145.2	91.1	77.2																
12	83.7	85.9	75.8	83.7	78.1	87.0	91.0	93.6	88.4	94.8	86.0	52.6	79.0	136.2	95.7	76.2																

第2表 (1/2) 業種分類生産者出荷指数

分類	鉱工業 製造業 合計	業種										食料品 工業						
		鉄鋼業	非鉄金属 工業	金属製品 工業	一般機械 工業	電気機械 工業	情報通信 機械工業	電子部品 デバイス 工業	輸送機械 工業	精密機械 工業	窯業・ 土石製品 工業		化学工業	石油・ 石炭製品 工業	プラスチック 製品工業	繊維工業	パルプ・ 紙・紙加 工工業	
ウエイト	10000.0	9992.8	1272.5	82.7	251.1	633.3	342.9	29.1	633.9	1452.8	30.5	261.8	1294.5	1746.2	294.3	116.2	409.3	722.5
21年	80.2	80.2	71.8	107.6	72.4	74.9	69.9	82.5	89.4	67.3	80.5	68.0	90.4	85.6	84.3	87.0	67.0	101.6
21年I期	74.4	74.4	68.5	106.0	63.5	74.6	55.9	54.9	49.1	63.6	85.4	69.5	76.6	88.2	76.6	87.5	87.6	92.4
II	75.1	75.1	55.7	107.2	74.2	69.7	74.0	74.2	85.9	49.7	86.1	61.9	89.8	85.0	86.0	76.7	71.0	108.4
III	85.7	85.7	82.4	105.5	77.5	71.7	85.5	91.7	110.9	75.8	80.3	65.0	98.2	87.0	86.9	88.4	53.2	102.8
IV	85.7	85.7	80.5	111.5	74.5	83.7	64.2	109.3	111.7	80.0	70.0	75.4	96.8	82.1	87.6	95.7	56.1	102.7
21年1月	71.1	71.1	70.2	98.7	57.4	75.6	47.0	60.6	48.4	52.5	65.6	75.9	78.3	86.5	70.3	88.3	74.6	79.9
2	71.1	71.1	61.1	110.7	64.0	72.0	54.8	59.1	41.6	63.1	74.7	68.0	69.6	86.5	74.3	83.2	86.5	91.1
3	81.1	81.1	74.1	108.5	69.0	76.2	66.0	45.0	57.4	75.3	116.0	64.7	81.9	91.5	85.2	90.9	101.6	106.3
4	71.3	71.3	46.0	101.1	74.4	75.1	69.7	49.3	74.3	42.7	102.1	62.2	88.6	77.5	88.9	73.2	88.6	107.2
5	72.4	72.4	55.3	108.6	69.0	58.5	67.1	90.7	80.7	50.3	78.2	58.7	87.1	83.1	82.0	70.3	69.1	106.6
6	81.7	81.7	65.7	112.0	79.2	75.6	85.3	82.5	102.6	56.1	78.1	64.9	93.7	94.5	87.0	86.5	55.2	111.3
7	84.1	84.1	75.1	104.7	85.3	71.9	73.6	88.2	106.2	64.7	86.9	65.0	96.0	92.4	92.6	92.7	50.7	109.5
8	82.1	82.1	80.2	102.6	67.7	63.8	81.7	90.7	110.6	66.8	65.8	60.1	99.4	86.4	80.7	81.1	48.9	97.0
9	90.9	90.9	91.9	109.3	79.6	79.4	101.3	96.1	115.9	96.0	88.1	70.0	99.3	82.1	87.4	91.3	60.0	101.8
10	83.9	83.9	79.2	112.1	79.1	74.8	75.3	113.8	113.8	74.8	75.7	74.6	97.0	76.4	88.1	94.5	54.6	106.1
11	84.6	84.6	80.7	113.1	72.8	87.6	62.2	117.4	117.1	83.3	64.5	71.5	92.3	80.2	87.5	95.4	53.5	89.3
12	88.6	88.6	81.7	109.2	71.7	88.7	55.0	96.7	104.1	81.9	69.8	80.2	101.2	89.8	87.1	97.1	60.3	112.6
21年I期	74.6	74.6	68.2	107.9	68.5	77.5	69.9	57.2	53.2	60.5	80.1	69.0	79.9	86.3	80.3	89.0	70.7	105.7
II	77.1	77.1	59.4	107.0	72.4	71.2	69.6	73.8	82.5	57.2	82.8	64.7	90.7	83.2	85.2	77.9	67.5	104.8
III	83.9	83.9	77.8	108.0	75.0	72.0	75.2	93.8	107.3	72.3	82.2	67.7	94.4	89.8	83.2	88.1	62.3	98.5
IV	85.0	85.0	80.0	107.5	73.4	78.8	65.5	102.8	110.8	77.6	75.9	70.2	96.0	83.6	88.2	92.8	65.1	98.0
21年1月	75.7	75.7	74.4	98.1	68.7	85.2	76.1	65.2	56.2	61.8	75.0	78.2	79.1	83.3	78.3	92.2	72.2	105.3
2	73.3	73.3	64.2	117.6	69.4	75.1	64.9	60.0	45.6	63.3	84.7	66.7	74.0	88.5	81.4	88.0	70.0	108.5
3	74.7	74.7	66.1	108.0	67.3	72.2	68.7	46.5	57.7	56.5	80.5	62.2	86.5	87.1	81.2	86.7	70.0	103.4
4	76.1	76.1	52.5	102.7	71.3	76.4	65.7	53.6	74.0	58.2	88.4	62.5	95.5	76.9	89.4	73.7	74.3	103.9
5	75.7	75.7	59.3	108.7	72.2	63.6	66.1	89.7	78.9	58.1	85.1	62.6	88.5	83.4	82.7	72.2	64.3	106.2
6	79.6	79.6	66.5	109.5	73.7	73.5	77.0	78.0	94.6	55.3	75.0	69.1	88.0	89.2	83.4	87.9	63.8	104.3
7	81.3	81.3	74.2	107.8	77.6	70.5	71.4	84.4	102.8	66.3	88.9	66.2	91.1	86.2	85.4	90.3	62.5	99.3
8	83.5	83.5	77.3	106.6	72.2	70.6	83.4	92.5	107.7	71.0	76.0	64.6	94.8	85.7	80.9	85.2	60.6	96.7
9	86.9	86.9	82.0	109.5	75.3	74.9	70.8	104.6	111.3	79.7	81.8	72.3	97.4	97.5	83.3	88.8	63.8	99.6
10	84.5	84.5	78.5	106.0	72.5	71.4	63.1	110.4	105.7	78.4	80.0	70.1	94.7	83.4	86.6	90.3	64.1	102.5
11	84.5	84.5	79.2	109.6	72.7	85.2	65.3	101.4	115.6	76.7	76.2	68.1	93.9	84.3	89.2	92.7	63.8	95.1
12	86.0	86.0	82.2	107.0	75.1	79.9	68.1	96.6	111.1	77.7	71.6	72.4	99.4	83.2	88.9	95.4	67.3	96.3

原 指 数 季 節 調 整 済 指 数

第2表(2/2) 業種分類生産者出荷指数

分類	特										掲																											
	他の工業		ゴム製品		家具工業		印刷業		木材・木製品の工業		鋁		業公益事業		産業総合		(参考)		農業用機械		自動車工業		造船業		医薬品を除外した化学工業		合成繊維											
	工	業	工	業	工	業	工	業	工	業	工	業	工	業	工	業	工	業	工	業	工	業	工	業	工	業	工	業	工	業								
ウェイト	419.2	138.4	44.8	92.8	75.2	68.0	7.2	190.6	10190.6	1005.9	55.5	90.2	1452.8	0.0	1153.8	93.2																						
21年	78.2	73.4	70.9	80.6	82.3	85.2	82.9	134.4	81.3	82.6	90.2	44.3	67.3	-	88.1	65.0																						
21年I期	74.1	58.0	72.1	84.7	76.6	90.7	75.4	150.7	75.9	51.6	98.3	63.7	63.6	-	74.5	62.9																						
II	69.1	64.7	68.9	72.2	77.3	64.9	76.5	113.0	75.9	81.5	110.6	34.1	49.7	-	86.7	65.8																						
III	84.0	80.2	69.6	83.2	89.5	96.2	87.2	140.6	86.7	101.7	76.2	35.3	75.8	-	96.3	65.8																						
IV	85.8	90.7	72.9	82.5	85.7	88.8	92.3	133.3	86.6	95.4	75.7	44.2	80.0	-	94.9	65.5																						
21年1月	76.0	60.3	64.0	94.0	77.0	90.0	77.3	147.0	72.5	48.3	83.9	74.6	52.5	-	75.1	63.2																						
2	71.1	52.0	69.8	79.2	76.0	94.0	73.9	146.3	72.6	46.6	107.4	48.1	63.1	-	68.0	60.7																						
3	75.1	61.6	82.4	80.8	76.9	88.1	75.1	158.9	82.6	60.0	103.5	68.5	75.3	-	80.4	64.7																						
4	65.1	62.7	69.2	63.2	73.1	60.8	73.3	126.5	72.4	72.0	118.0	27.3	42.7	-	85.9	66.9																						
5	62.8	57.5	67.0	57.1	77.6	62.5	74.6	106.6	73.0	76.3	100.3	32.1	50.3	-	85.0	64.7																						
6	79.4	73.9	70.5	96.4	81.2	71.4	81.6	105.8	82.2	96.1	113.6	42.8	56.1	-	89.1	65.8																						
7	88.6	83.4	72.9	100.7	86.9	95.2	88.6	134.9	85.1	94.5	78.5	23.1	64.7	-	92.0	62.7																						
8	80.9	72.3	66.0	76.0	82.5	113.0	83.6	143.6	83.2	100.2	73.3	35.2	66.8	-	100.0	63.0																						
9	82.4	84.8	69.9	72.8	99.2	80.3	89.4	143.4	91.9	110.4	76.9	47.7	96.0	-	97.0	71.7																						
10	81.5	89.6	75.7	78.6	80.0	74.3	90.0	146.6	85.1	100.7	66.0	39.2	74.8	-	94.5	63.5																						
11	86.7	94.0	73.1	87.9	81.3	85.4	89.9	127.6	85.4	98.4	73.1	40.2	83.3	-	91.7	66.0																						
12	89.1	88.4	69.8	81.0	95.8	106.8	96.9	125.6	89.3	87.2	88.1	53.3	81.9	-	98.6	66.9																						
21年I期	72.8	59.6	71.1	79.1	79.1	88.2	76.3	141.1	75.8	56.3	97.0	62.2	60.5	-	75.3	60.9																						
II	76.1	68.1	72.1	78.6	82.8	79.0	79.0	121.2	78.1	78.6	98.4	37.5	57.2	-	89.6	65.5																						
III	79.4	77.5	71.5	81.1	83.6	90.6	87.2	139.9	84.9	95.6	82.1	33.1	72.3	-	93.1	63.1																						
IV	84.2	86.8	69.5	84.9	83.4	82.4	88.6	134.1	86.0	96.9	81.8	43.5	77.6	-	94.4	71.7																						
21年1月	78.8	65.6	75.9	90.6	80.7	90.6	81.0	140.8	76.9	59.8	103.9	69.9	61.8	-	74.6	65.3																						
2	69.8	52.8	70.5	76.7	78.4	88.3	76.6	137.1	74.7	51.4	95.7	55.8	63.3	-	70.7	61.3																						
3	69.9	60.4	67.0	69.9	78.2	85.7	71.4	145.5	75.8	57.8	91.3	60.9	56.5	-	80.7	56.0																						
4	73.9	67.1	71.4	72.5	83.0	75.9	77.8	123.5	77.2	71.9	102.9	30.5	58.2	-	95.7	69.3																						
5	73.0	64.6	72.6	63.9	85.7	80.9	77.4	125.8	76.6	75.5	101.6	35.2	58.1	-	86.5	63.1																						
6	81.5	72.5	72.4	99.3	79.6	80.3	81.8	114.2	80.4	88.4	90.6	46.7	55.3	-	86.5	64.0																						
7	82.3	76.3	76.0	99.8	83.9	77.7	88.6	143.2	82.5	92.5	83.3	22.4	66.3	-	87.4	61.2																						
8	80.7	75.7	68.0	82.8	80.9	115.0	85.0	142.1	84.4	99.2	82.9	36.1	71.0	-	95.7	61.5																						
9	75.1	80.6	70.4	60.6	85.9	79.2	87.9	134.4	87.8	95.0	80.1	40.7	79.7	-	96.1	66.5																						
10	80.9	83.0	70.0	82.2	79.6	67.2	85.6	145.9	85.7	92.6	80.3	37.3	78.4	-	93.2	69.3																						
11	84.9	87.7	67.9	88.7	80.5	87.8	87.8	129.1	85.3	99.3	80.7	40.7	76.7	-	92.9	72.7																						
12	86.9	89.7	70.6	83.7	90.2	92.3	92.3	127.3	86.9	98.7	84.5	52.6	77.7	-	97.2	73.2																						

第3表 (1/2) 業種分類生産者製品在庫指数

分類	製造工業		鉄鋼業	非鉄金属工業	金属製品工業	一般機械工業	電気機械業	情報通信業	電子部品・デバイス工業	輸送機械業	精密機械業	窯業・土石製品工業	化学工業	石油・石炭製品工業	プラスチック製品工業	ガラス・繊維工業	パルプ・紙・紙加工業	食品工業
	総合	業種																
ウエイト	10000.0	9991.2	823.2	63.5	156.1	603.3	400.7	0.0	0.0	666.1	86.0	476.9	2345.8	1460.1	494.0	111.4	1407.3	528.2
21年	86.4	86.4	87.3	75.7	90.5	78.7	22.8	-	-	81.4	88.4	72.9	95.1	88.4	101.2	91.6	84.2	92.8
21年I期	91.9	91.9	81.2	88.5	94.5	85.3	22.6	-	-	87.5	100.8	79.2	104.4	93.7	103.5	105.4	91.6	95.8
II	82.0	82.0	89.0	61.6	81.1	71.5	24.8	-	-	62.3	65.3	71.8	91.8	90.2	95.6	88.2	71.9	95.9
III	85.2	85.1	89.8	81.9	99.1	79.4	26.5	-	-	74.7	84.4	71.4	89.9	87.8	102.9	89.6	81.1	100.8
IV	86.6	86.6	89.2	70.7	87.4	78.7	17.3	-	-	101.2	103.3	69.4	94.1	82.0	102.6	82.9	92.4	78.9
21年1月	99.3	99.3	92.6	108.3	96.5	98.7	23.2	-	-	150.5	109.0	81.4	106.1	86.1	104.6	109.9	102.0	95.8
2	93.6	93.5	85.1	79.1	91.5	84.8	30.3	-	-	72.9	103.1	79.2	108.0	98.2	105.7	108.1	93.4	97.5
3	82.8	82.8	66.0	78.2	95.5	72.4	14.3	-	-	39.1	90.3	77.0	99.2	96.8	100.2	98.3	79.4	94.0
4	81.2	81.2	79.0	62.2	72.3	66.1	24.6	-	-	60.0	69.6	73.1	92.9	93.3	92.9	88.6	73.2	94.0
5	83.5	83.4	91.9	66.6	80.8	76.2	33.7	-	-	55.7	61.5	71.8	95.2	93.1	95.3	81.0	69.5	100.2
6	81.4	81.3	96.1	55.9	90.2	72.2	16.1	-	-	71.2	64.7	70.4	87.2	84.2	98.6	95.1	73.0	93.4
7	84.6	84.5	93.7	75.7	89.5	69.3	28.5	-	-	84.2	69.3	70.1	88.1	86.1	98.3	94.3	77.0	108.4
8	87.3	87.3	94.2	97.8	117.2	93.2	26.6	-	-	75.5	87.5	73.1	90.7	89.5	103.5	87.2	82.6	97.5
9	83.7	83.6	81.4	72.2	90.7	75.6	24.4	-	-	64.4	96.5	70.9	90.9	87.7	106.9	87.4	83.7	96.5
10	84.5	84.4	82.1	75.1	100.1	79.4	28.8	-	-	91.2	103.8	69.5	91.9	77.2	103.1	85.9	87.9	82.5
11	88.7	88.6	89.3	62.6	83.9	80.8	13.0	-	-	111.6	104.7	68.8	91.9	91.6	103.6	82.0	93.1	86.5
12	86.7	86.7	96.1	74.3	78.3	75.8	10.0	-	-	100.8	101.3	68.8	98.5	77.3	101.1	80.9	96.1	67.6
21年I期	90.6	90.5	83.3	81.4	90.4	86.3	19.9	-	-	82.8	93.6	80.5	98.2	97.9	103.0	106.2	87.4	97.3
II	86.1	86.0	91.0	65.8	80.2	73.1	26.2	-	-	67.8	76.0	74.8	96.7	93.3	95.5	86.3	83.2	91.4
III	85.8	85.7	88.1	78.8	100.8	79.6	22.6	-	-	87.8	85.9	71.2	90.8	86.0	103.6	86.8	84.2	96.7
IV	83.2	83.2	85.9	75.2	90.3	75.7	23.8	-	-	83.4	95.1	65.8	94.2	77.9	102.6	87.3	82.0	85.5
21年1月	92.9	92.9	89.5	98.8	95.3	94.8	19.5	-	-	129.3	98.2	80.1	97.9	85.2	104.6	112.4	89.0	97.5
2	89.4	89.3	85.8	76.3	86.5	84.3	22.9	-	-	59.5	91.1	81.7	98.3	104.8	104.2	108.7	87.6	99.1
3	89.4	89.4	74.7	69.1	89.3	79.8	17.4	-	-	59.7	91.4	79.8	98.5	103.6	100.1	108.7	87.6	99.1
4	86.1	86.1	86.0	66.1	78.5	72.0	18.6	-	-	62.2	80.8	77.0	99.4	99.4	93.2	89.3	82.6	95.2
5	86.7	86.6	89.9	66.0	77.1	74.6	38.7	-	-	60.8	69.5	75.5	98.3	96.5	94.5	82.1	82.9	96.2
6	85.4	85.4	97.1	65.2	85.1	72.7	21.3	-	-	80.5	77.8	71.8	92.5	84.0	98.7	87.4	84.1	85.9
7	86.5	86.4	91.5	77.3	93.8	67.7	21.5	-	-	86.9	76.5	70.9	91.8	87.9	98.7	86.1	84.9	95.6
8	86.2	86.2	88.5	89.7	118.8	96.1	22.4	-	-	86.2	86.4	72.9	90.5	86.4	105.0	86.0	84.7	95.1
9	84.6	84.5	84.2	69.3	89.8	75.1	23.9	-	-	90.3	94.8	69.8	90.1	83.8	107.1	88.4	83.1	99.3
10	82.5	82.5	80.3	78.3	102.8	74.6	23.9	-	-	78.4	96.9	67.0	92.5	77.6	102.5	90.3	82.2	87.3
11	84.0	83.9	84.7	69.4	86.1	76.3	22.7	-	-	88.6	95.9	65.8	94.1	81.3	102.5	86.8	82.6	84.7
12	83.1	83.1	92.7	78.0	81.9	76.1	24.7	-	-	83.2	92.5	64.7	96.0	74.9	102.7	84.9	81.1	84.6

第3表(2/2) 業種分類生産者製品在庫指数

分類	特										掲									
	業					業					業					業				
	工	業	業	業	業	業	業	業	業	業	業	業	業	業	業	業	業	業	業	業
ウェイト	368.1	158.7	54.8	0.0	102.4	52.7	8.8	0.0	10000.0	400.7	103.5	206.7	666.1	0.0	2345.8	200.8				
21年	106.6	115.3	34.6	-	136.9	96.2	137.8	-	86.4	22.8	48.2	116.6	81.4	-	95.1	79.3				
21年I期	111.6	124.9	34.6	-	139.0	98.4	126.4	-	91.9	22.6	45.7	124.2	87.5	-	104.4	87.7				
II	105.8	116.0	34.6	-	134.3	93.8	143.6	-	82.0	24.8	41.7	109.4	62.3	-	91.8	85.1				
III	107.0	111.0	34.6	-	142.9	100.5	145.1	-	85.2	26.5	48.7	115.2	74.7	-	89.9	77.2				
IV	102.0	109.5	34.6	-	131.5	92.0	136.2	-	86.6	17.3	56.5	117.7	101.2	-	94.1	67.3				
21年1月	119.1	130.0	34.6	-	141.9	129.9	128.8	-	99.3	23.2	44.8	143.0	150.5	-	106.1	90.8				
2	115.9	125.4	34.6	-	137.9	128.9	125.9	-	93.6	30.3	43.5	123.0	72.9	-	108.0	90.6				
3	99.8	119.2	34.6	-	137.1	36.5	124.5	-	82.8	14.3	48.7	106.7	39.1	-	99.2	81.6				
4	101.7	118.5	34.6	-	132.4	61.5	138.9	-	81.2	24.6	39.4	102.1	60.0	-	92.9	83.3				
5	105.9	117.3	34.6	-	133.3	92.5	146.9	-	83.5	33.7	48.3	109.9	55.7	-	95.2	83.5				
6	109.7	112.2	34.6	-	137.1	127.4	145.0	-	81.4	16.1	37.5	116.3	71.2	-	87.2	88.6				
7	116.4	113.4	34.6	-	143.8	157.7	145.4	-	84.6	28.5	40.5	110.7	84.2	-	88.1	86.0				
8	104.2	111.7	34.6	-	146.5	71.8	145.7	-	87.3	26.6	50.7	119.7	75.5	-	90.7	80.3				
9	100.3	107.9	34.6	-	138.4	71.9	144.1	-	83.7	24.4	55.0	115.1	64.4	-	90.9	65.3				
10	101.6	108.4	34.6	-	135.0	85.8	139.3	-	84.5	28.8	52.2	124.6	91.2	-	91.9	61.4				
11	102.7	109.8	34.6	-	131.4	96.3	136.1	-	88.7	13.0	59.3	123.9	111.6	-	91.9	68.0				
12	101.6	110.3	34.6	-	128.0	94.0	133.1	-	86.7	10.0	58.1	104.6	100.8	-	98.5	72.5				
21年I期	114.4	126.5	37.1	-	138.8	96.7	130.1	-	90.6	19.9	44.2	130.1	82.8	-	98.2	87.5				
II	103.4	114.1	35.9	-	135.1	81.5	140.3	-	86.1	26.2	37.6	113.0	67.8	-	96.7	85.6				
III	104.6	108.8	33.3	-	139.9	103.3	142.9	-	85.8	22.6	52.6	114.6	87.8	-	90.8	75.7				
IV	104.1	112.2	32.6	-	134.0	97.7	137.7	-	83.2	23.8	60.6	109.5	83.4	-	94.2	68.2				
21年1月	119.5	132.1	36.6	-	139.4	120.1	133.7	-	92.9	19.5	45.8	139.0	129.3	-	97.9	89.3				
2	116.5	127.8	35.6	-	140.7	118.0	130.7	-	89.4	22.9	42.2	127.9	59.5	-	98.3	88.6				
3	107.1	119.5	39.2	-	136.2	51.9	125.8	-	89.4	17.4	44.7	123.5	59.7	-	98.5	84.5				
4	105.3	118.6	36.9	-	136.1	78.6	134.6	-	86.1	18.6	35.1	110.8	62.2	-	99.4	84.3				
5	102.8	114.7	35.8	-	134.5	81.9	144.6	-	86.7	38.7	39.7	113.8	60.8	-	98.3	84.1				
6	102.1	109.1	35.0	-	134.8	84.1	141.6	-	85.4	21.3	38.0	114.4	80.5	-	92.5	88.3				
7	111.9	109.0	33.9	-	140.3	143.2	144.2	-	86.5	21.5	42.2	108.0	86.9	-	91.8	81.2				
8	101.5	109.1	33.3	-	140.4	73.5	142.5	-	86.2	22.4	54.3	120.0	86.2	-	90.5	77.3				
9	100.4	108.4	32.6	-	139.0	93.3	142.1	-	84.6	23.9	61.2	115.9	90.3	-	90.1	68.5				
10	103.8	110.9	32.2	-	140.2	93.9	138.9	-	82.5	23.9	54.3	113.7	78.4	-	92.5	64.8				
11	103.6	113.0	32.7	-	133.3	90.6	137.9	-	84.0	22.7	64.7	109.1	88.6	-	94.1	68.6				
12	104.9	112.7	32.9	-	128.5	108.7	136.4	-	83.1	24.7	62.9	105.7	83.2	-	96.0	71.3				

第4表 特殊分類生産指数（付加価値額ウエイト）

分類	鉱工業総合ウエイト	最終需要財				投資		財建		消費		耐久消費財		非耐久消費財		生産	工業生産		その他の生産
		10000.0	3713.9	1543.2	755.9	787.3	消費	耐久消費財	非耐久消費財	生産	鉱生産	工業生産	6286.1	5824.6	461.5				
21年	81.0	77.2	71.7	73.5	70.0	81.1	63.2	92.7	83.2	83.0	85.6								
21年I期	71.2	74.0	75.6	82.4	69.1	72.9	49.8	87.9	69.6	68.3	85.8								
II	76.8	73.9	67.3	67.7	66.9	78.6	51.7	96.1	78.5	78.1	83.2								
III	86.6	80.3	71.5	71.2	71.8	86.5	72.0	96.0	90.3	90.4	88.9								
IV	89.3	80.5	72.4	72.7	72.2	86.2	79.4	90.7	94.5	95.3	84.6								
21年1月	71.4	72.4	75.1	79.8	70.7	70.4	50.9	83.1	70.8	69.3	89.6								
2	68.1	69.5	73.6	77.9	69.4	66.6	38.2	85.0	67.3	66.1	82.7								
3	74.2	80.2	78.2	89.6	67.2	81.7	60.4	95.5	70.7	69.5	85.2								
4	73.7	72.3	65.5	69.2	62.0	77.2	48.6	95.7	74.5	74.1	80.5								
5	73.4	71.0	64.2	59.3	69.0	75.8	50.4	92.3	74.9	74.9	74.4								
6	83.2	78.4	72.1	74.7	69.6	82.9	56.2	100.2	86.0	85.3	94.6								
7	86.6	80.3	70.4	69.9	71.0	87.3	62.8	103.3	90.3	90.0	93.8								
8	82.6	73.5	66.9	63.5	70.2	78.1	62.7	88.1	88.0	88.4	83.3								
9	90.5	87.1	77.2	80.2	74.3	94.1	90.5	96.5	92.5	92.8	89.7								
10	88.1	79.4	68.6	66.7	70.5	87.1	81.2	90.9	93.2	94.0	83.0								
11	89.6	81.3	74.9	80.4	69.7	85.8	84.5	86.7	94.5	95.3	84.8								
12	90.2	80.8	73.7	70.9	76.3	85.8	72.4	94.6	95.7	96.5	86.0								
21年I期	73.2	76.3	75.7	82.5	70.3	76.3	49.8	95.3	71.7	70.3	88.4								
II	78.6	76.4	70.5	71.7	69.0	80.7	57.0	94.7	79.9	79.6	83.5								
III	84.5	79.2	71.9	72.8	71.3	84.2	70.3	92.4	87.5	87.5	87.3								
IV	87.0	76.9	68.9	67.8	69.5	82.6	74.2	88.5	93.0	93.8	83.4								
21年1月	76.8	82.0	80.5	89.4	75.3	82.3	57.6	95.3	74.0	72.4	95.3								
2	71.0	72.1	74.0	78.3	71.0	70.5	37.4	97.4	70.5	69.1	87.4								
3	71.9	74.8	72.5	79.7	64.6	76.2	54.4	93.2	70.5	69.5	82.4								
4	77.1	75.6	69.8	73.1	67.8	79.5	55.3	93.1	77.9	77.7	82.4								
5	77.1	76.2	69.4	66.4	69.6	81.8	58.0	95.9	77.6	77.5	76.7								
6	81.5	77.4	72.4	75.7	69.6	80.9	57.8	95.1	84.3	83.6	91.4								
7	82.7	78.0	70.3	71.4	69.2	83.5	62.6	93.4	85.4	85.1	89.3								
8	84.1	79.2	72.6	74.0	70.7	82.9	73.4	89.5	87.6	87.7	86.7								
9	86.7	80.4	72.9	73.0	73.9	86.3	75.0	94.3	89.4	89.7	85.9								
10	85.5	76.1	65.3	61.9	67.0	82.6	72.4	89.7	90.7	91.3	82.2								
11	87.4	78.0	72.7	78.2	69.1	82.3	77.6	85.9	93.0	93.7	84.9								
12	88.2	76.5	68.7	63.3	72.4	82.8	72.7	89.8	95.2	96.3	83.1								

第5表 特殊分類生産者出荷指数

分類	特殊分類生産者出荷指数														
	工業総合	最終需要	投資	財資	本財	財建	財設	消費	耐久消費	非耐久消費	生財	産財	工業産財	用生財	その他産財
ウエイト	10000.0	3906.8	1220.0	555.4	664.6	2686.8	1204.1	1482.7	6093.2	5074.6	1018.6				
21年	80.2	76.0	67.6	65.3	69.5	79.8	63.9	92.7	83.0	82.2	86.8				
21年I期	74.4	77.1	73.5	74.6	72.6	78.6	59.4	94.2	72.7	69.4	89.7				
II	75.1	70.5	61.8	57.7	65.3	74.5	49.4	94.8	78.1	76.2	87.7				
III	85.7	78.1	67.6	62.9	71.4	82.9	73.3	90.7	90.6	90.7	90.1				
IV	85.7	78.3	67.4	65.9	68.7	83.2	73.5	91.1	90.5	92.6	79.6				
原															
21年1月	71.1	68.9	68.1	65.5	70.3	69.3	45.8	88.3	72.4	69.6	86.6				
2	71.1	75.1	70.8	71.3	70.4	77.0	59.9	90.9	68.6	64.7	88.5				
3	81.1	87.2	81.7	87.1	77.2	89.6	72.5	103.5	77.2	73.9	93.9				
4	71.3	67.3	58.9	59.8	58.2	71.1	42.7	94.1	73.9	73.1	78.1				
5	72.4	68.8	58.3	51.5	63.9	73.6	51.0	91.9	74.7	72.2	87.0				
6	81.7	75.5	68.3	61.8	73.8	78.7	54.6	98.3	85.7	83.3	98.0				
7	84.1	74.4	65.0	60.7	68.5	78.7	57.4	96.0	90.4	89.4	95.0				
8	82.1	72.7	63.3	54.6	70.5	76.9	67.6	84.5	88.1	88.1	88.4				
9	90.9	87.3	74.4	73.4	75.2	93.2	95.0	91.7	93.2	94.5	86.9				
10	83.9	75.2	62.9	57.0	67.8	80.8	71.7	88.1	89.5	92.3	75.2				
11	84.6	75.8	67.9	72.9	63.7	79.4	75.8	82.3	90.3	92.6	79.2				
12	88.6	83.9	71.5	67.9	74.6	89.5	72.9	103.0	91.6	93.0	84.5				
21年I期	74.6	76.3	72.0	72.6	71.7	78.2	58.0	93.9	74.4	70.7	92.0				
II	77.1	74.1	66.4	62.6	69.0	77.6	55.4	93.4	78.7	77.8	84.4				
III	83.9	76.9	67.2	63.7	69.5	81.1	68.0	92.6	87.9	88.1	89.3				
IV	85.0	76.9	64.8	62.4	67.8	82.8	73.1	90.9	90.3	91.5	81.5				
季節															
21年1月	75.7	80.2	75.8	77.1	74.8	83.0	58.6	93.4	75.9	73.0	91.4				
2	73.3	77.1	70.8	71.7	70.4	79.7	61.5	95.8	71.3	66.9	94.0				
3	74.7	71.6	69.4	69.0	69.9	71.9	53.9	92.5	76.0	72.3	90.7				
4	76.1	74.5	66.2	68.1	64.1	78.1	56.6	90.3	77.1	76.8	78.2				
5	75.7	73.4	64.9	58.0	67.3	77.6	55.9	93.1	77.2	75.1	85.7				
6	79.6	74.3	68.0	61.8	75.6	77.1	53.7	96.7	81.9	81.5	89.4				
7	81.3	74.8	65.4	62.1	67.7	79.0	61.4	92.1	85.6	85.2	87.1				
8	83.5	76.0	68.0	63.6	70.4	79.7	69.1	89.1	87.3	88.0	86.6				
9	86.9	79.9	68.2	65.3	70.5	84.5	73.5	96.7	90.7	91.1	94.2				
10	84.5	76.3	62.4	57.3	68.2	82.9	73.9	93.1	89.0	89.8	79.4				
11	84.5	76.3	66.0	69.8	63.2	81.4	72.1	87.8	90.5	91.8	82.7				
12	86.0	78.1	66.1	60.1	71.9	84.1	73.2	91.9	91.5	93.0	82.3				

第6表 特殊分類生産者製品在庫指数

分類	特殊分類生産者製品在庫指数										
	工業総合	最終需要	投資	財資	本財	建設	消費	耐久消費財	非耐久消費財	生産	工業生産
ウエイト	10000.0	4146.7	1285.3	584.8	700.5	2861.5	955.1	1906.4	5853.2	5148.4	704.8
21年	86.4	80.6	85.3	82.6	87.6	78.5	57.7	88.8	90.6	88.9	103.1
21年I期	91.9	84.2	86.1	88.8	83.9	83.4	61.1	94.5	97.3	96.6	102.6
II	82.0	71.6	77.8	72.2	82.4	68.9	47.4	79.6	89.4	86.8	108.8
III	85.2	80.2	87.7	83.6	91.0	76.8	52.9	88.8	88.8	87.3	99.3
IV	86.6	86.3	89.7	85.6	93.2	84.8	69.5	92.4	86.8	84.8	101.5
21年1月	99.3	99.1	97.7	105.0	91.6	99.8	100.0	99.6	99.4	100.0	95.3
2	93.6	85.0	88.5	88.2	88.7	83.5	54.9	97.8	99.6	98.0	111.6
3	82.8	68.5	72.1	73.1	71.3	66.9	28.4	86.2	92.9	91.8	101.0
4	81.2	70.2	74.2	69.3	78.3	68.5	45.6	79.9	89.0	85.5	114.8
5	83.5	71.7	78.8	71.1	85.2	68.5	48.0	78.7	91.9	89.2	111.3
6	81.4	72.9	80.3	76.2	83.6	69.6	48.7	80.1	87.4	85.6	100.4
7	84.6	80.5	86.0	79.0	91.8	78.0	60.0	87.0	87.5	86.0	98.3
8	87.3	80.7	87.9	86.1	89.5	77.4	53.4	89.5	92.0	90.8	100.7
9	83.7	79.3	89.1	85.8	91.8	74.9	45.4	89.8	86.8	85.1	98.9
10	84.5	84.7	90.5	91.5	89.7	82.1	64.8	90.7	84.4	83.5	90.4
11	88.7	89.7	93.0	90.3	95.3	88.2	74.0	95.3	87.9	84.8	110.5
12	86.7	84.6	85.7	75.1	94.5	84.1	69.7	91.3	88.2	86.1	103.7
21年I期	90.6	82.8	86.5	85.8	87.0	81.3	56.3	92.6	95.8	94.3	108.5
II	86.1	77.8	80.7	77.2	83.7	76.3	51.4	90.6	92.1	89.3	112.0
III	85.8	82.3	88.2	85.8	89.9	79.5	57.5	89.5	88.1	87.1	94.7
IV	83.2	79.0	85.4	80.5	89.5	76.3	62.1	83.4	86.3	84.5	98.9
21年1月	92.9	89.7	92.1	94.5	89.8	88.9	83.9	91.5	94.7	95.3	95.2
2	89.4	78.7	85.7	80.7	92.2	75.9	46.4	94.1	97.3	94.5	118.0
3	89.4	79.9	81.7	82.3	79.1	79.0	38.5	92.1	95.5	93.2	112.4
4	86.1	75.0	79.8	74.8	84.3	73.2	46.3	90.9	94.0	89.5	127.7
5	86.7	77.8	80.4	75.4	85.6	76.5	51.4	91.0	92.8	90.1	111.4
6	85.4	80.6	81.9	81.3	85.6	79.3	56.5	90.0	89.5	88.2	96.8
7	86.5	82.9	85.5	80.7	90.4	80.8	58.6	91.5	87.9	87.0	96.3
8	86.2	81.7	88.0	88.6	86.0	79.1	56.7	88.9	90.6	90.1	94.9
9	84.6	82.3	91.1	88.2	93.2	78.7	57.2	88.0	85.7	84.3	93.0
10	82.5	78.0	84.8	83.4	86.3	75.0	57.3	84.2	85.6	84.1	90.9
11	84.0	80.3	87.4	84.7	90.7	77.3	64.9	83.0	86.6	84.7	106.8
12	83.1	78.7	83.9	73.5	91.6	76.7	64.2	82.9	86.8	84.8	99.1