

平成 24 年
岡山県鉱工業指数

(平成 22 年基準)

平成 26 年 2 月

岡山県総合政策局統計調査課

利用上の注意

1 季節調整済指数及び原指数

前月比及び前期比は季節調整済指数を、前年比及び前年同期（月）比は原指数を用いて算出しています。

2 各年の指数

各年の指数値は、原指数での12か月（1月～12月）平均値です。

3 原則として「鉱工業生産指数」、「鉱工業生産者出荷指数」、「鉱工業生産者製品在庫指数」を、それぞれ「生産指数」、「出荷指数」、「在庫指数」と略しています。

4 グラフに記入されたⅠ～Ⅳの数字は、第1四半期～第4四半期を示しています。

Ⅰ … 第1四半期（1月～3月）、Ⅱ … 第2四半期（4月～6月）

Ⅲ … 第3四半期（7月～9月）、Ⅳ … 第4四半期（10月～12月）

5 各統計表中の記号は、次のとおりです。

「▲」… マイナス（低下）、 「－」… 該当数値なし

6 本書についてのお問い合わせは、下記までお願いします。

〒700-8570（専用郵便番号）

岡山県総合政策局統計調査課 経済統計班

TEL 086-226-7261（直通）

目 次

I 岡山県の鉱工業指数について

1	あらまし	2
2	指数基準改定	2
3	鉱工業指数作成の概要	3

II 平成24年鉱工業活動

1	概況	6
2	四半期の生産動向	9
3	主な業種別の動向	10

III 指数表

[年次推移]

第1表	鉱工業指数の推移（岡山県・全国）	14
第2表	生産指数の推移	15
第3表	出荷指数の推移	16
第4表	在庫指数の推移	17

[平成24年の動向]

第5表	業種分類生産原指数（付加価値額ウェイト）	18
第6表	〃 出荷原指数	20
第7表	〃 在庫原指数	22
第8表	〃 生産季節調整済指数（付加価値額ウェイト）	24
第9表	〃 出荷季節調整済指数	26
第10表	〃 在庫季節調整済指数	28
第11表	特殊分類生産原指数（付加価値額ウェイト）	30
第12表	〃 出荷原指数	31
第13表	〃 在庫原指数	32
第14表	〃 生産季節調整済指数（付加価値額ウェイト）	33
第15表	〃 出荷季節調整済指数	34
第16表	〃 在庫季節調整済指数	35

I 岡山県の鋳工業指数について

1 あらまし

本県においては、昭和26年から付加価値生産指数を、また昭和48年からは生産者出荷指数及び生産者製品在庫指数を加え、鉱工業指数として公表している。

この指数は、経済指標の一つとして県の鉱工業振興の諸施策、景気動向の把握及び経済分析等各方面に幅広く活用されている。

指数の作成方法の概略は、次のとおり。

- ① 製造工業、鉱業、公益事業からその産業を代表する品目を選定する。
- ② 各品目の毎月の生産・出荷・在庫数量の動きを、基準年次を100.0とする指数で算出する。
- ③ ②の指数を、基準年次の金額（付加価値額、出荷額、在庫額）構成比によるウェイトを用いて加重平均し、各業種及び産業総合の指数を算出する。

2 指数基準改定

(1) 改定の趣旨

「指数の基準時に関する統計基準」（平成22年3月統計基準設定）において「指数の基準時は、5年ごとに更新することとし、西暦年の末尾が0または5である年とする」とされたことから、平成22年（2010年）を新たな基準年次とするために、業種分類の一部変更や採用品目の見直し、業種・品目ウェイトの算定などを行った。

(2) 主な変更点

① 基準年次およびウェイト算定年次

平成17年（2005年）から平成22年（2010年）に変更し、指数値は平成22年平均を100とした比率で表示する。

② 業種分類

平成22年基準の業種分類は、原則として日本標準産業分類（第12回改定）に準拠した。

③ 採用品目

各指数の採用品目は、主に一次統計である「経済産業省生産動態統計調査」から選定した。その際、平成22年における付加価値額の大きなものから業種別に代表性等の観点から選定した。

採用品目数	生産	出荷	在庫
平成22年基準	248	244	177
平成17年基準	289	286	204

④ 季節調整法

米国センサス局のX-12-ARIMAを用いて季節調整を行った。

季節調整の対象期間を、7年間（84か月）から8年間（96か月）に延長した。

3 鉱工業指数作成の概要

(1) 基準年次 平成 22 年

(2) 算式及びウェイト

- ① 算式は採用品目の個別の指数を基準年次のウェイトで加重算術平均する基準時固定加重算術平均法（ラスパイレス算式）を用いた。

$$\text{品目別指数} = \frac{\text{品目別比較月の数量}}{\text{基準年次（22年）の品目別月平均数量}} \times 100$$

$$\text{総合指数} = \frac{\text{（品目別指数} \times \text{基準年次（22年）の品目別ウェイト）の総和}}{\text{基準年次（22年）の品目別ウェイトの総和}}$$

- ② ウェイトの算定は、「平成 22 年工業統計調査」及び「生産動態統計調査」を中心に「平成 23 年経済センサス活動調査」及び中国経済産業局の資料等をもとに業種別ウェイトを算出し、次に品目別ウェイトを算出した。この際、非採用品目のウェイトは各業種ごとに採用品目に比例配分（ふくらまし）を行った。

生産指数のウェイト：基準年次（22 年）の製造品付加価値額により算出

出荷指数のウェイト：基準年次（22 年）の製造品出荷額により算出

在庫指数のウェイト：基準年次（22 年）の製造品在庫額により算出

(3) 季節調整

センサス局法 X-12-ARIMA により季節指数を算出し、原指数を季節指数で除して季節調整済指数を求めた。

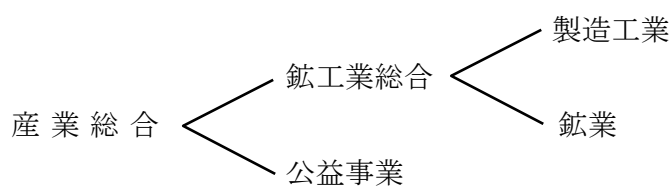
$$\text{季節調整済指数} = \frac{\text{原指数}}{\text{季節指数}} \times 100$$

ただし、在庫については、センサス局法 X-12-ARIMA の中の X-11 デフォルト による。

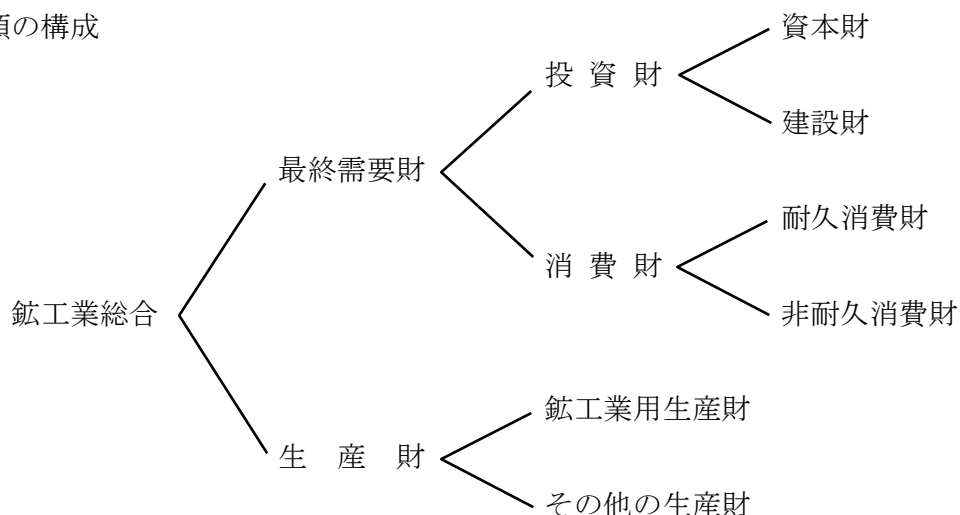
(4) 分類

日本標準産業分類を基本とした業種分類と財の用途に着目した特殊分類の 2 通りの方法によった。なお、「飲料・たばこ・飼料製造業」は「食料品製造業」に組み入れた。「一般機械工業」を「はん用・生産用・業務用機械工業」とし、「はん用機械工業」、「生産用機械工業」、「業務用機械工業」に分割し、「精密機械工業」を「業務用機械工業」に組み入れた。「皮革製品工業」を「その他製品工業」に組み入れ、「ゴム製品工業」、「家具工業」、「印刷業」、「木材・木製品工業」、「その他製品工業」の 5 種類を統合して「その他の工業」とした。

○業種分類の構成



○特殊分類の構成



(5) 採用品目

採用品目は248品目で、平成22年における付加価値額の大きなものから業種別に重要性、代表性、系列の信頼性、調査の継続可能性及び地方の特殊性を考慮して選択した。

(6) 指数の接続

① 平成22年基準指数は、平成20年1月まで遡って算出している。

平成19年以前の指数については、基準指数にリンク係数を乗じて、平成22年基準指数に接続する。ただし、平成22年基準指数と旧基準指数は採用品目及びウェイトが異なるので、平成19年以前の指数については、おおよその傾向を見るものである。

② リンク係数の算出方法は、下記算出式のとおりである。

リンク係数に使用する各月の指数は、季節調整済指数である。

$$\text{リンク係数} = \frac{\text{H22年基準指数のH20年1月～3月の平均指数}}{\text{H17年基準指数のH20年1月～3月の平均指数}}$$

Ⅱ 平成24年鉦工業活動

1 概 況

－ 生産、出荷指数は低下、在庫指数は上昇 －

生産は、前年比 4.7% の低下となった。

業種別では、はん用・生産用・業務用機械工業、金属製品工業など 4 業種で上昇し、情報通信機械工業、輸送機械工業など 17 業種で低下した。

出荷は、前年比 8.0% の低下となった。

業種別では、はん用・生産用・業務用機械工業、金属製品工業など 4 業種で上昇し、情報通信機械工業、電子部品・デバイス工業など 17 業種で低下した。

在庫は、前年比 4.0% の上昇となった。

業種別では、鉄鋼業、非鉄金属工業など 8 業種で上昇し、電気機械工業、食料品工業など 9 業種で低下した。

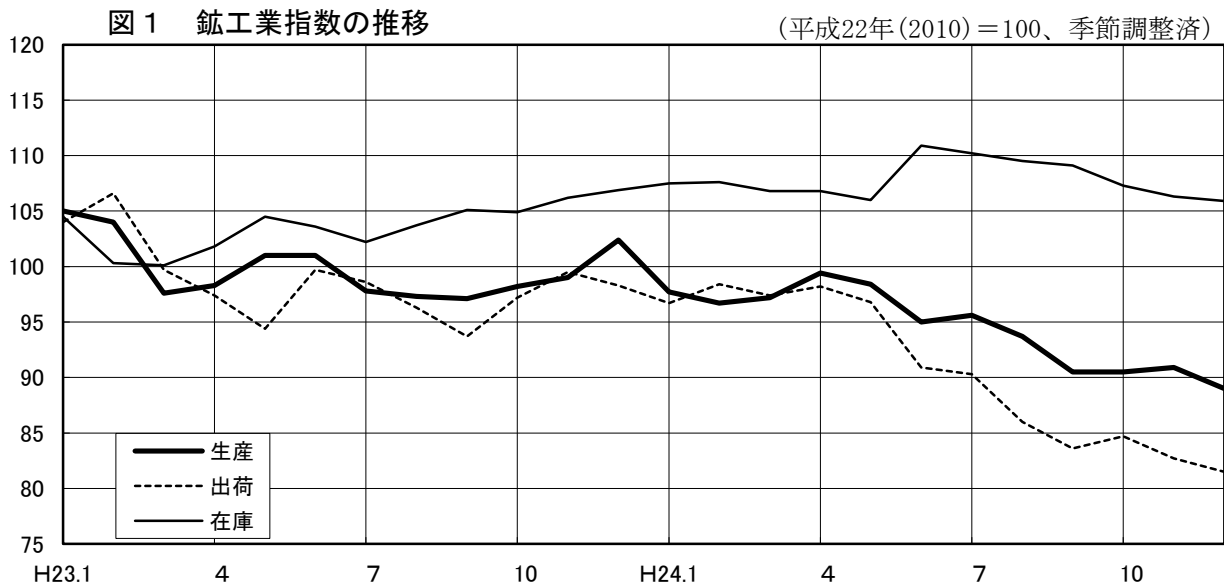


表 1 鋳工業指数の推移 (平成22年(2010) = 100、原指数)

	20年(2008)	21年(2009)	22年(2010)	23年(2011)	24年(2012)
生産	114.5	90.3	100.0	99.6	94.9
(前年比%)	▲ 0.7	▲ 21.1	10.7	▲ 0.4	▲ 4.7
出荷	119.5	91.5	100.0	98.6	90.7
(前年比%)	▲ 0.1	▲ 23.4	9.3	▲ 1.4	▲ 8.0
在庫	113.9	100.9	100.0	103.7	107.8
(前年比%)	▲ 0.5	▲ 11.4	▲ 0.9	3.7	4.0

表2 業種分類鉱工業指数（平成24年）

（平成22年（2010）＝100、原指数）

分 類	生 産		出 荷		在 庫	
		前年比(%)		前年比(%)		前年比(%)
鉱工業総合	94.9	▲ 4.7	90.7	▲ 8.0	107.8	4.0
製造工業	94.9	▲ 4.7	90.7	▲ 8.0	107.8	4.0
鉄鋼業	98.2	1.0	98.7	1.1	111.8	11.5
非鉄金属工業	100.7	▲ 1.6	99.8	▲ 1.8	143.4	19.5
金属製品工業	106.2	5.1	106.1	4.8	118.5	6.5
はん用・生産用・業務用機械工業	113.9	4.7	113.0	4.1	128.4	6.2
はん用機械工業	109.1	9.6	108.2	7.6	127.5	▲ 4.1
生産用機械工業	119.8	▲ 0.6	121.1	▲ 0.1	134.6	7.9
業務用機械工業	109.4	11.9	98.2	7.2	105.2	9.9
電気機械工業	103.9	▲ 2.7	93.0	▲ 9.8	129.3	▲ 21.4
情報通信機械工業	64.9	▲ 24.7	49.6	▲ 21.6	101.3	▲ 2.1
電子部品・デバイス工業	86.5	▲ 13.1	79.6	▲ 18.7	-	-
輸送機械工業	84.3	▲ 13.1	83.9	▲ 14.8	88.2	▲ 3.1
窯業・土石製品工業	99.7	▲ 3.9	98.2	▲ 3.1	103.1	▲ 0.9
化学工業	91.0	▲ 4.0	95.7	▲ 3.6	119.2	4.9
石油・石炭製品工業	87.5	▲ 11.7	79.1	▲ 16.7	87.8	▲ 4.1
プラスチック製品工業	98.2	▲ 4.2	98.0	▲ 3.0	98.6	▲ 3.2
パルプ・紙・紙加工品工業	97.0	▲ 5.5	97.0	▲ 4.8	102.8	9.9
繊維工業	102.7	▲ 0.8	98.8	▲ 2.0	100.4	5.2
食料品工業	102.0	▲ 1.4	86.4	▲ 16.6	85.7	▲ 8.4
その他の工業	92.3	▲ 2.8	94.6	▲ 1.5	127.9	10.3
ゴム製品工業	93.2	▲ 4.4	91.5	▲ 4.4	101.2	▲ 1.4
家具工業	105.2	▲ 4.1	107.1	▲ 3.3	100.0	0.0
印刷業	70.8	▲ 2.6	70.8	▲ 2.6	-	-
木材・木製品工業	103.0	▲ 2.7	104.4	▲ 0.3	158.7	21.3
その他製品工業	110.8	5.8	110.7	5.9	114.9	1.2
鉱業	94.8	▲ 2.1	76.6	▲ 20.5	95.2	▲ 10.5
公益事業	126.7	14.0	111.4	5.5	-	-
産業総合	95.7	▲ 4.2	91.4	▲ 7.6	107.8	4.0
（参考）電気機械関連工業	84.1	▲ 14.0	75.5	▲ 18.4	104.7	▲ 5.5

※（参考）電気機械関連工業＝電気機械工業、情報通信機械工業、電子部品・デバイス工業

表3 特掲業種分類鉱工業指数（平成24年）

（平成22年（2010）=100、原指数）

分 類	生 産		出 荷		在 庫	
		前年比(%)		前年比(%)		前年比(%)
農業用機械	93.7	▲ 6.7	94.5	▲ 5.7	72.3	▲ 44.8
工作機械	142.4	0.7	142.5	0.8	155.8	27.1
自動車工業	81.7	▲ 16.6	83.9	▲ 14.8	88.2	▲ 3.1
造船業	90.3	▲ 4.7	—	—	—	—
化学工業（除、医薬品）	91.2	▲ 8.1	96.2	▲ 5.9	111.7	9.3
繊維工業（合成繊維）	85.9	▲ 16.1	87.0	▲ 13.3	119.2	4.9

※ 岡山県の経済的特性を踏まえ、上記6業種については特掲とした。

表4 特殊分類鉱工業指数（平成24年）

（平成22年（2010）=100、原指数）

分 類	生 産		出 荷		在 庫	
		前年比(%)		前年比(%)		前年比(%)
鉱工業総合	94.9	▲ 4.7	90.7	▲ 8.0	107.8	4.0
最終需要財	95.8	▲ 4.7	87.0	▲ 12.7	101.2	2.1
投資財	109.0	4.5	113.8	6.2	122.8	10.3
資本財	110.1	5.6	119.6	9.0	125.8	10.5
建設財	105.9	1.7	109.4	4.0	121.0	10.3
消費財	89.6	▲ 9.3	78.9	▲ 18.9	92.6	▲ 1.7
耐久消費財	76.2	▲ 22.8	75.4	▲ 23.0	89.2	▲ 3.1
非耐久消費財	99.6	0.7	81.9	▲ 15.5	94.0	▲ 1.2
生産財	94.3	▲ 4.8	92.4	▲ 5.8	111.4	5.1
鉱工業用生産財	95.5	▲ 4.2	94.4	▲ 4.3	112.8	5.6
その他の生産財	79.8	▲ 12.4	82.4	▲ 14.2	99.8	0.3

2 四半期の生産動向

ー生産指数は、第Ⅱ期に僅かに上昇したものの、第Ⅲ、Ⅳ期で大きく低下したー

(1) 第Ⅰ期 (1～3月)

前期比で 2.7%の低下となった。

鉄鋼業、情報通信機械工業などが上昇し、はん用・生産用・業務用機械工業、輸送機械工業などが低下した。

(2) 第Ⅱ期 (4～6月)

前期比で 0.4% の上昇となった。

食料品工業、鉄鋼業などが上昇し、石油・石炭製品工業、電子部品・デバイス工業などが低下した。

(3) 第Ⅲ期 (7～9月)

前期比で 4.4% の低下となった。

はん用・生産用・業務用機械工業、化学工業などが上昇し、輸送機械工業、石油・石炭製品工業などが低下した。

(4) 第Ⅳ期 (10～12月)

前期比で 3.4% の低下となった。

食料品工業、繊維工業などが上昇し、輸送機械工業、はん用・生産用・業務用機械工業などが低下した。

表5 四半期別鉱工業指数の推移

(平成22年(2010)=100)

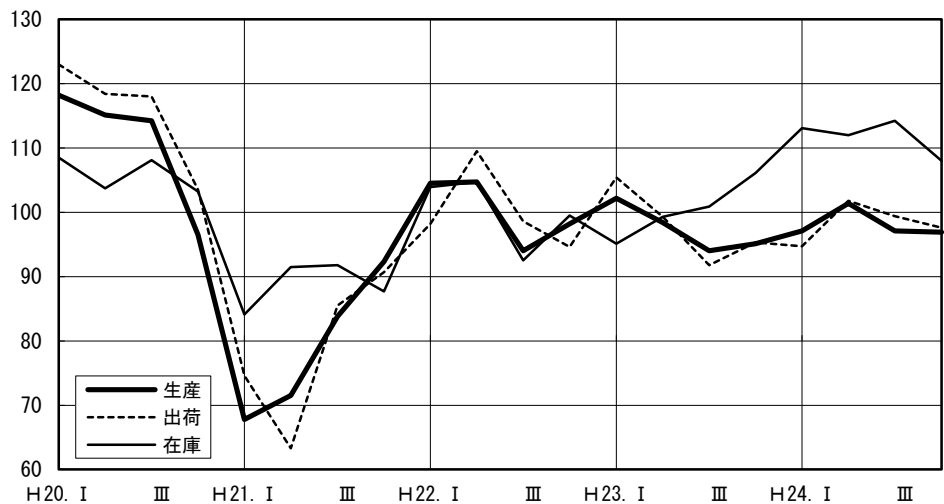
	平成23年(2011)				平成24年(2012)			
	第Ⅰ期	第Ⅱ期	第Ⅲ期	第Ⅳ期	第Ⅰ期	第Ⅱ期	第Ⅲ期	第Ⅳ期
生産	102.2	100.1	97.4	99.9	97.2	97.6	93.3	90.1
(前期比%)	1.0	▲ 2.1	▲ 2.7	2.6	▲ 2.7	0.4	▲ 4.4	▲ 3.4
(前年同期比%)	2.9	1.2	▲ 3.6	▲ 1.7	▲ 2.9	▲ 2.1	▲ 4.6	▲ 9.4
出荷	103.4	97.2	96.2	98.3	97.5	95.3	86.6	83.0
(前期比%)	3.6	▲ 6.0	▲ 1.0	2.2	▲ 0.8	▲ 2.3	▲ 9.1	▲ 4.2
(前年同期比%)	5.1	▲ 3.1	▲ 5.3	▲ 1.9	▲ 4.6	▲ 1.8	▲ 10.5	▲ 15.5
在庫	101.6	103.3	103.7	106.0	107.3	107.9	109.6	106.5
(前期比%)	1.1	1.7	0.4	2.2	1.2	0.6	1.6	▲ 2.8
(前年同期比%)	0.9	2.8	5.8	5.4	5.5	4.6	5.8	0.3

注1：前期比は季節調整済指数で比較、前年同期比は原指数で比較

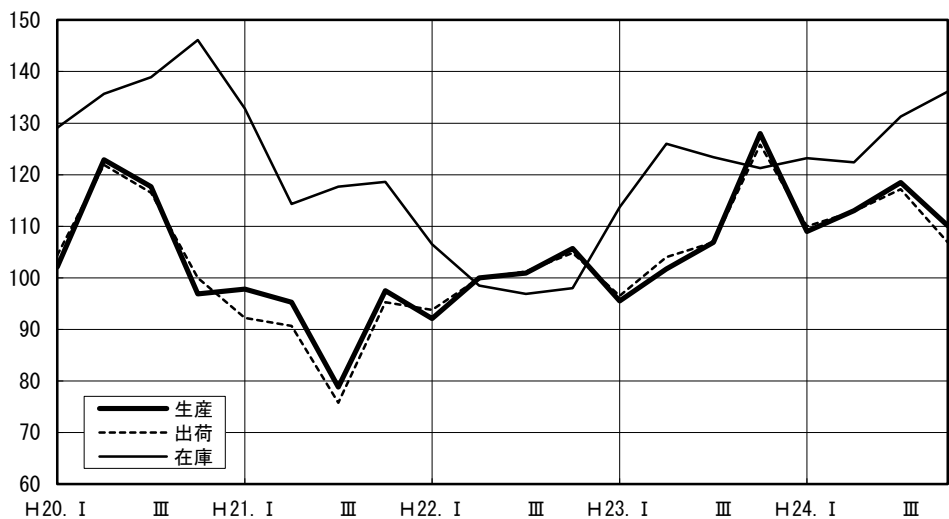
注2：第Ⅰ期は「1～3月」、第Ⅱ期は「4～6月」、第Ⅲ期は「7～9月」、第Ⅳ期は「10～12月」

3 主な業種別の動向

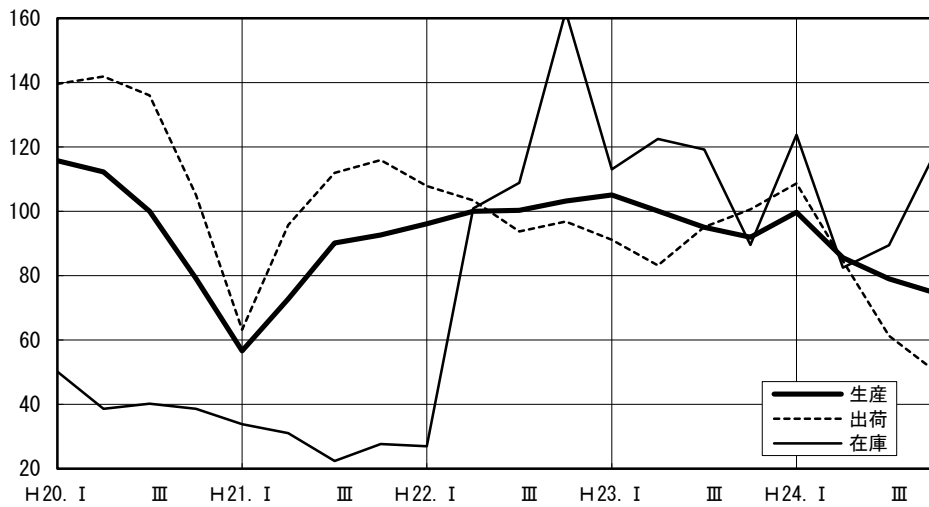
○鉄鋼業 — 生産指数 98.2 前年比 1.0% の上昇 —



○はん用・生産用・業務用機械工業 — 生産指数 113.9 前年比 4.7% の上昇 —

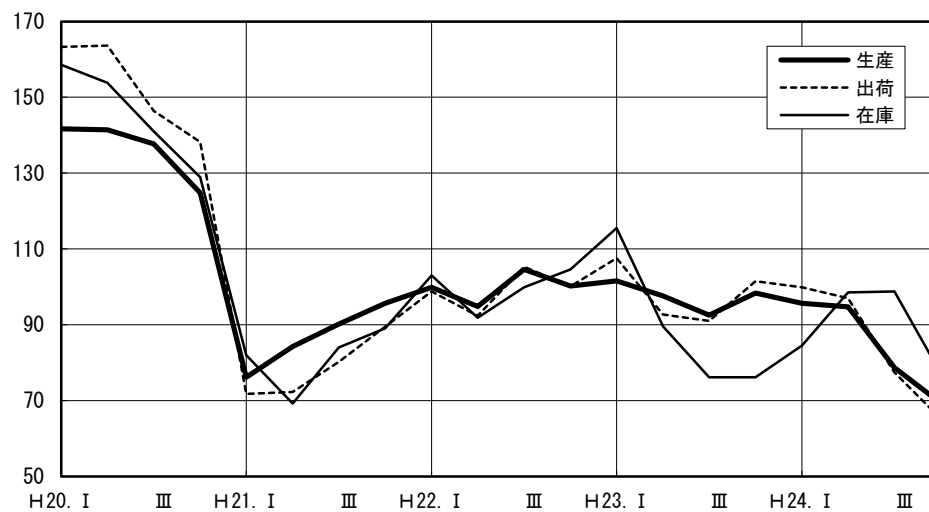


○電気機械関連工業 — 生産指数 84.1 前年比 14.0% の低下 —

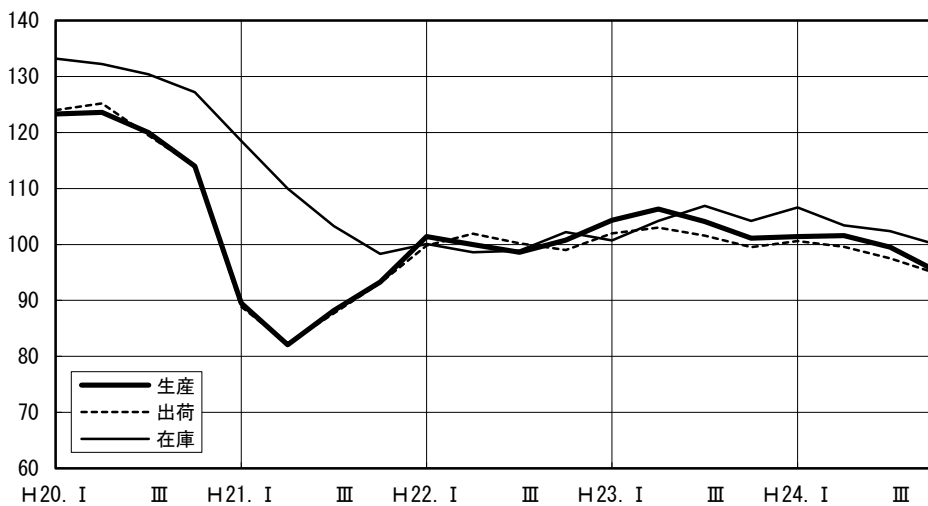


※電気機械関連工業＝電気機械工業，情報通信機械工業，電子部品・デバイス工業

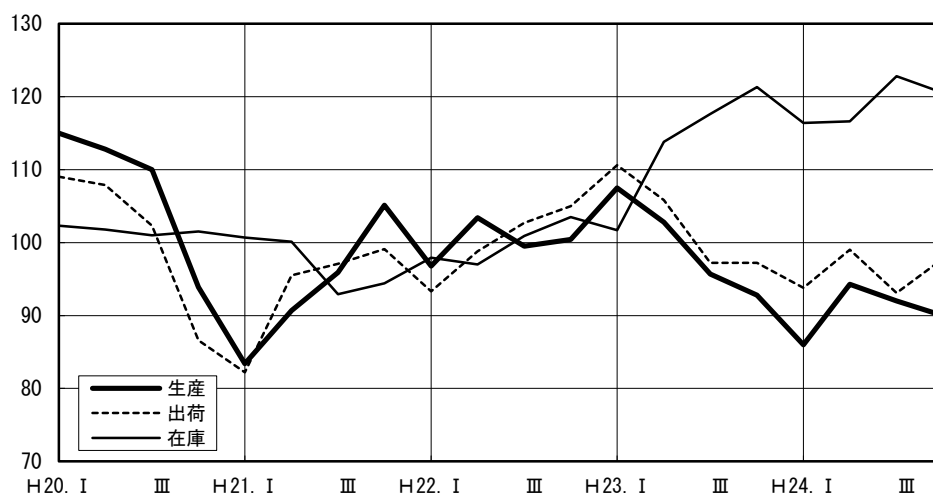
○輸送機械工業 — 生産指数 84.3 前年比 13.1% の低下 —



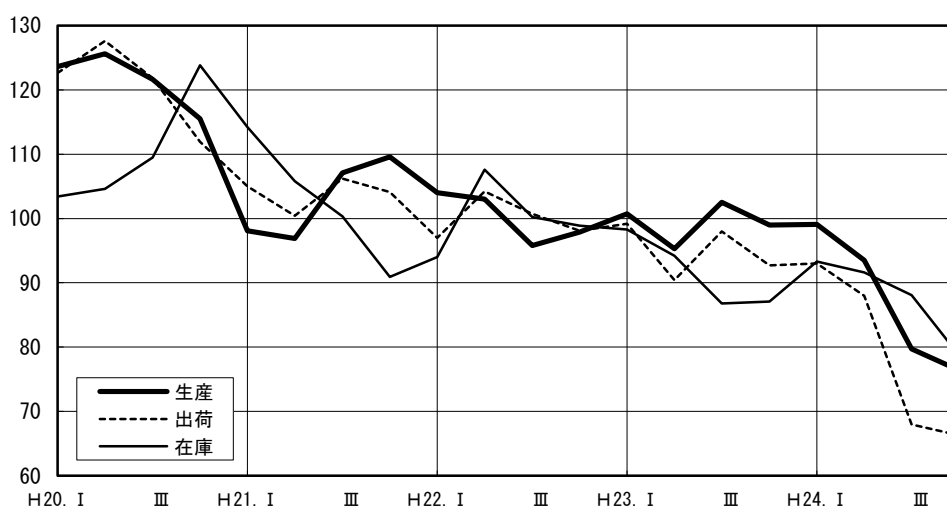
○窯業・土石製品工業 — 生産指数 99.7 前年比 3.9% の低下 —



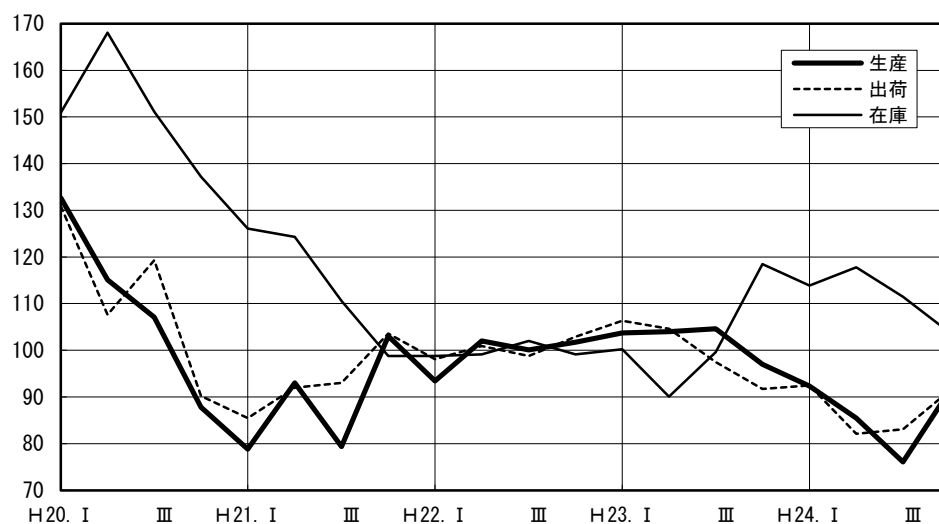
○化学工業(医薬品を除く) — 生産指数 91.2 前年比 8.1% の低下 —



○石油・石炭製品工業 — 生産指数 87.5 前年比 11.7% の低下 —



○繊維工業(合成繊維) — 生産指数 85.9 前年比 16.1% の低下 —



III 指数表

第1表 鉱工業指数の推移（岡山県・全国）

（原指数）

	生 産		出 荷		在 庫	
	岡山県	全 国	岡山県	全 国	岡山県	全 国
平成20年	114.5	110.7	119.5	110.6	113.9	116.5
21	90.3	86.5	91.5	86.6	100.9	106.1
22	100.0	100.0	100.0	100.0	100.0	100.0
23	99.6	97.2	98.6	96.3	103.7	104.3
24	94.9	97.8	90.7	97.5	107.8	110.4

（季節調整済指数）

平成20年Ⅰ期	118.3	116.8	125.6	118.2	113.7	115.5
Ⅱ	118.1	114.8	124.2	115.0	114.4	115.7
Ⅲ	116.3	110.5	120.1	109.4	116.4	116.9
Ⅳ	104.2	99.8	107.6	99.0	111.8	119.8
平成21年Ⅰ期	84.1	79.3	86.7	80.7	104.2	111.2
Ⅱ	88.1	83.5	88.4	83.0	101.2	104.6
Ⅲ	92.5	88.6	93.9	88.2	98.5	102.1
Ⅳ	96.8	94.9	97.3	95.0	97.9	99.1
平成22年Ⅰ期	99.4	98.8	98.5	100.8	102.7	99.6
Ⅱ	99.3	99.8	100.6	99.8	100.0	99.9
Ⅲ	100.7	101.1	101.3	99.9	98.6	99.1
Ⅳ	101.2	100.7	99.8	100.1	101.0	102.0
平成23年Ⅰ期	102.2	96.9	103.4	98.2	100.1	97.7
Ⅱ	100.1	92.9	97.2	89.8	103.6	104.7
Ⅲ	97.4	99.5	96.2	97.9	105.1	106.8
Ⅳ	99.9	100.5	98.3	100.2	106.9	104.5
平成24年Ⅰ期	97.2	101.3	97.5	101.9	106.8	109.6
Ⅱ	97.6	99.1	95.3	98.8	110.9	110.2
Ⅲ	93.3	95.9	86.6	94.6	109.1	112.2
Ⅳ	90.1	94.1	83.0	93.4	105.9	110.4

第2表 生産指数の推移

(平成22年(2010) = 100、原指数)

業種分類	ウェイト	2008年	2009年	2010年	2011年	2012年
鉱工業	10,000.0	114.5	90.3	100.0	99.6	94.9
製造工業	9,987.0	114.6	90.3	100.0	99.6	94.9
鉄鋼業	1,094.9	111.1	78.8	100.0	97.2	98.2
非鉄金属工業	113.3	103.2	100.1	100.0	102.3	100.7
金属製品工業	318.9	124.1	92.2	100.0	101.0	106.2
はん用・生産用・業務用機械工業	900.3	109.7	91.2	100.0	108.8	113.9
はん用機械工業	446.9	96.9	73.9	100.0	99.5	109.1
生産用機械工業	402.2	125.0	109.3	100.0	120.5	119.8
業務用機械工業	51.2	101.4	99.9	100.0	97.8	109.4
電気機械工業	40.9	126.7	92.3	100.0	106.8	103.9
情報通信機械工業	96.3	81.3	57.3	100.0	86.2	64.9
電子部品・デバイス工業	436.9	103.5	82.3	100.0	99.5	86.5
輸送機械工業	2,077.8	136.9	86.6	100.0	97.0	84.3
窯業・土石製品工業	254.7	120.6	88.2	100.0	103.7	99.7
化学工業	1,283.6	104.8	92.7	100.0	94.8	91.0
石油・石炭製品工業	741.8	121.5	102.5	100.0	99.1	87.5
プラスチック製品工業	572.5	99.7	91.8	100.0	102.5	98.2
パルプ・紙・紙加工品工業	156.0	105.3	93.1	100.0	102.6	97.0
繊維工業	560.8	115.5	98.4	100.0	103.5	102.7
食料品工業	922.9	96.1	97.6	100.0	103.4	102.0
その他の工業	415.4	113.6	90.1	100.0	95.0	92.3
ゴム製品工業	173.5	124.4	81.1	100.0	97.5	93.2
家具工業	22.6	104.3	95.1	100.0	109.7	105.2
印刷業	94.2	101.3	99.2	100.0	72.7	70.8
木材・木製品工業	93.3	107.9	93.6	100.0	105.9	103.0
その他製品工業	31.8	114.8	98.9	100.0	104.7	110.8
鉱業	13.0	100.5	89.1	100.0	96.8	94.8
公益事業	274.3	98.4	88.5	100.0	111.1	126.7
産業総合	10,274.3	114.1	90.2	100.0	99.9	95.7
参考 電機機械関連工業	574.1	101.4	78.8	100.0	97.8	84.1

電機機械関連工業 = 電気機械工業、情報通信機械工業、電子部品・デバイス工業

財分類	ウェイト	2008年	2009年	2010年	2011年	2012年
鉱工業総合	10,000.0	114.5	90.3	100.0	99.6	94.9
最終需要財	3,789.0	120.9	93.3	100.0	100.5	95.8
投資財	1,199.9	113.4	102.7	100.0	104.3	109.0
資本財	875.1	110.2	105.1	100.0	104.3	110.1
建設財	324.8	122.0	96.1	100.0	104.1	105.9
消費財	2,589.1	124.4	88.9	100.0	98.8	89.6
耐久消費財	1,102.0	158.7	77.1	100.0	98.7	76.2
非耐久消費財	1,487.1	99.1	97.7	100.0	98.9	99.6
生産財	6,211.0	110.6	88.4	100.0	99.1	94.3
鉱工業用生産財	5,760.1	110.3	87.5	100.0	99.7	95.5
その他の生産財	450.9	114.5	100.6	100.0	91.1	79.8

第3表 出荷指数の推移

(平成22年(2010)=100、原指数)

業種分類	ウェイト	2008年	2009年	2010年	2011年	2012年
鉱工業	10,000.0	119.5	91.5	100.0	98.6	90.7
製造工業	9,991.2	119.6	91.6	100.0	98.6	90.7
鉄鋼業	1,430.3	116.1	78.5	100.0	97.6	98.7
非鉄金属工業	74.9	103.0	99.2	100.0	101.6	99.8
金属製品工業	207.5	127.2	95.0	100.0	101.2	106.1
はん用・生産用・業務用機械工業	577.8	110.8	87.9	100.0	108.5	113.0
はん用機械工業	324.0	97.5	73.7	100.0	100.6	108.2
生産用機械工業	230.4	130.8	106.9	100.0	121.2	121.1
業務用機械工業	23.4	98.0	98.3	100.0	91.6	98.2
電気機械工業	34.0	133.1	100.5	100.0	103.1	93.0
情報通信機械工業	98.4	106.3	79.7	100.0	63.3	49.6
電子部品・デバイス工業	469.4	136.1	101.1	100.0	97.9	79.6
輸送機械工業	1,616.4	152.8	79.2	100.0	98.5	83.9
窯業・土石製品工業	182.8	120.6	87.9	100.0	101.3	98.2
化学工業	1,729.4	100.3	92.9	100.0	99.3	95.7
石油・石炭製品工業	1,935.6	120.9	103.8	100.0	95.0	79.1
プラスチック製品工業	313.7	102.9	91.8	100.0	101.0	98.0
パルプ・紙・紙加工品工業	109.2	106.2	93.4	100.0	101.9	97.0
繊維工業	333.3	117.3	100.8	100.0	100.8	98.8
食料品工業	588.6	100.0	102.6	100.0	103.6	86.4
その他の工業	289.9	113.8	92.8	100.0	96.0	94.6
ゴム製品工業	105.9	124.1	84.2	100.0	95.7	91.5
家具工業	15.3	106.6	95.1	100.0	110.7	107.1
印刷業	51.8	101.3	99.2	100.0	72.7	70.8
木材・木製品工業	83.6	110.3	97.5	100.0	104.7	104.4
その他製品工業	33.3	112.4	96.8	100.0	104.5	110.7
鉱業	8.8	100.8	89.5	100.0	96.4	76.6
公益事業	362.6	84.2	80.2	100.0	105.6	111.4
産業総合	10,362.6	118.3	91.2	100.0	98.9	91.4
参考 電機機械関連工業	601.8	131.1	97.6	100.0	92.5	75.5

電機機械関連工業＝電気機械工業、情報通信機械工業、電子部品・デバイス工業

財分類	ウェイト	2008年	2009年	2010年	2011年	2012年
鉱工業総合	10,000.0	119.5	91.5	100.0	98.6	90.7
最終需要財	3,224.8	128.3	92.4	100.0	99.6	87.0
投資財	748.9	122.1	97.8	100.0	107.2	113.8
資本財	319.4	124.4	102.3	100.0	109.7	119.6
建設財	429.5	120.3	94.4	100.0	105.2	109.4
消費財	2,475.9	130.2	90.7	100.0	97.3	78.9
耐久消費財	1,153.8	162.3	80.0	100.0	97.9	75.4
非耐久消費財	1,322.1	102.2	100.1	100.0	96.9	81.9
生産財	6,775.2	115.4	91.2	100.0	98.1	92.4
鉱工業用生産財	5,646.0	113.7	88.9	100.0	98.6	94.4
その他の生産財	1,129.2	123.5	102.6	100.0	96.0	82.4

第4表 在庫指数の推移

(平成22年(2010)=100、原指数)

業種分類	ウェイト	2008年	2009年	2010年	2011年	2012年
鉱工業	10,000.0	113.9	100.9	100.0	103.7	107.8
製造工業	9,989.9	113.9	100.9	100.0	103.7	107.8
鉄鋼業	1,526.5	105.9	88.9	100.0	100.3	111.8
非鉄金属工業	81.5	110.1	113.3	100.0	120.0	143.4
金属製品工業	58.0	93.1	88.5	100.0	111.3	118.5
はん用・生産用・業務用機械工業	382.5	137.7	120.9	100.0	120.9	128.4
はん用機械工業	55.6	140.5	95.7	100.0	132.9	127.5
生産用機械工業	259.7	137.1	122.9	100.0	124.8	134.6
業務用機械工業	67.2	138.1	134.0	100.0	95.7	105.2
電気機械工業	2.7	192.3	150.5	100.0	164.5	129.3
情報通信機械工業	19.9	21.9	12.2	100.0	103.5	101.3
電子部品・デバイス工業	—	—	—	—	—	—
輸送機械工業	677.0	144.6	82.2	100.0	91.0	88.2
窯業・土石製品工業	472.7	130.7	107.4	100.0	104.0	103.1
化学工業	3,069.0	101.7	97.2	100.0	113.6	119.2
石油・石炭製品工業	1,001.6	110.4	102.3	100.0	91.6	87.8
プラスチック製品工業	493.5	106.7	101.9	100.0	101.9	98.6
パルプ・紙・紙加工品工業	85.5	117.2	106.8	100.0	93.5	102.8
繊維工業	1,389.0	125.8	117.8	100.0	95.4	100.4
食料品工業	383.8	114.5	107.7	100.0	93.6	85.7
その他の工業	346.7	128.9	114.8	100.0	116.0	127.9
ゴム製品工業	142.5	127.5	105.6	100.0	102.6	101.2
家具工業	18.8	96.8	100.0	100.0	100.0	100.0
印刷業	—	—	—	—	—	—
木材・木製品工業	154.0	134.2	126.1	100.0	130.8	158.7
その他製品工業	31.4	128.2	110.4	100.0	113.5	114.9
鉱業	10.1	96.9	102.0	100.0	106.4	95.2
公益事業	—	—	—	—	—	—
産業総合	10,000.0	113.9	100.9	100.0	103.7	107.8
参考 電機機械関連工業	22.6	42.2	28.7	100.0	110.8	104.7

電機機械関連工業＝電気機械工業、情報通信機械工業、電子部品・デバイス工業

財分類	ウェイト	2008年	2009年	2010年	2011年	2012年
鉱工業総合	10,000.0	113.9	100.9	100.0	103.7	107.8
最終需要財	3,306.0	122.8	104.6	100.0	99.1	101.2
投資財	939.1	122.1	105.9	100.0	111.3	122.8
資本財	360.8	140.4	123.2	100.0	113.8	125.8
建設財	578.3	110.6	95.1	100.0	109.7	121.0
消費財	2,366.9	123.1	104.1	100.0	94.2	92.6
耐久消費財	695.5	140.3	80.6	100.0	92.1	89.2
非耐久消費財	1,671.4	116.0	113.9	100.0	95.1	94.0
生産財	6,694.0	109.5	99.1	100.0	106.0	111.4
鉱工業用生産財	5,938.6	109.1	98.4	100.0	106.8	112.8
その他の生産財	755.4	112.6	104.6	100.0	99.5	99.8

第5表 業種分類生産原指数（付加価値額ウェイト）

分類	鉱工業総合	製造工業	鉄鋼業	工非鉄金属業	工金属製品	用産はん機械・用工業務生	機はん機械工業用	機生産工業用	機業務工業用	工電気機械	機情報工業通信	イ品電ス・子工デパ部	工輸送機械	工土窯石製業・	化学工業	工石油炭製品・	品チブ工ツラケ業製ス
平成20年	114.5	114.6	111.1	103.2	124.1	109.7	96.9	125.0	101.4	126.7	81.3	103.5	136.9	120.6	104.8	121.5	99.7
平成21年	90.3	90.3	78.8	100.1	92.2	91.2	73.9	109.3	99.9	92.3	57.3	82.3	86.6	88.2	92.7	102.5	91.8
平成22年	100.0	100.0	100.0	100.0	100.0	100.0	100.0	100.0	100.0	100.0	100.0	100.0	100.0	100.0	100.0	100.0	100.0
平成23年	99.6	99.6	97.2	102.3	101.0	108.8	99.5	120.5	97.8	106.8	86.2	99.5	97.0	103.7	94.8	99.1	102.5
平成24年	94.9	94.9	98.2	100.7	106.2	113.9	109.1	119.8	109.4	103.9	64.9	86.5	84.3	99.7	91.0	87.5	98.2
平成20年 1月	110.6	110.6	109.8	103.6	116.5	85.2	82.5	88.1	85.3	127.8	69.0	109.8	128.5	116.3	117.9	120.7	89.4
平成20年 2月	119.0	119.0	111.7	97.7	138.9	105.6	97.2	114.3	110.7	129.5	70.8	108.1	154.5	125.1	107.4	117.0	103.9
平成20年 3月	124.1	124.2	123.7	110.1	138.8	121.0	116.2	126.3	119.8	152.2	103.8	107.4	161.3	128.5	99.5	131.5	105.7
平成20年 4月	113.9	113.9	109.5	96.4	141.5	114.6	95.0	137.3	107.6	122.1	102.2	119.4	126.3	125.5	94.0	125.5	98.9
平成20年 5月	114.0	114.0	115.5	103.3	140.8	126.8	88.1	173.1	100.9	122.8	76.4	113.3	117.4	116.2	104.9	131.2	108.6
平成20年 6月	117.4	117.4	115.6	102.2	129.6	103.9	98.1	111.0	98.8	132.2	76.0	111.7	139.4	119.4	112.0	130.2	110.4
平成20年 7月	121.7	121.7	117.9	104.2	134.2	108.6	104.7	114.3	98.1	123.0	100.5	110.3	143.6	122.5	122.2	127.9	112.2
平成20年 8月	110.4	110.4	124.1	105.1	110.4	97.7	84.2	111.4	107.3	122.5	88.0	103.7	112.3	110.9	112.1	128.9	102.4
平成20年 9月	124.4	124.4	116.7	101.6	120.7	144.6	126.5	168.5	115.8	117.4	132.7	111.2	162.2	116.5	106.5	109.0	104.7
平成20年 10月	117.4	117.4	110.5	106.5	121.7	109.1	108.5	112.7	85.9	128.8	88.7	106.2	157.3	129.0	98.9	116.3	99.0
平成20年 11月	103.2	103.3	94.7	102.4	108.4	91.0	80.3	104.2	80.2	122.6	39.4	77.2	129.7	120.4	90.7	108.2	85.1
平成20年 12月	98.3	98.3	83.2	105.4	88.0	108.5	81.8	138.5	106.0	118.9	28.6	63.6	110.4	116.5	91.9	112.1	76.4
平成21年 1月	80.0	80.0	69.4	104.6	72.6	90.0	71.2	109.9	97.3	111.5	43.2	44.0	74.5	94.8	85.9	94.8	73.2
平成21年 2月	79.0	79.0	60.8	95.0	76.1	89.8	75.3	106.8	81.8	101.8	48.1	44.9	70.6	84.5	76.1	100.9	83.4
平成21年 3月	87.5	87.5	66.3	101.7	85.3	108.7	48.2	177.0	99.9	112.7	44.5	56.9	87.6	83.4	77.5	96.5	93.0
平成21年 4月	83.2	83.2	61.9	87.3	87.5	93.0	58.8	135.2	60.5	88.6	56.8	65.1	74.5	77.8	84.2	89.2	96.8
平成21年 5月	82.2	82.2	71.8	103.7	85.6	78.8	49.6	111.8	74.3	87.0	48.4	65.3	66.7	77.5	87.3	104.1	99.0
平成21年 6月	92.8	92.8	79.6	101.3	100.3	95.4	92.1	98.7	98.2	67.1	61.4	92.8	87.3	83.1	91.2	107.2	103.9
平成21年 7月	94.9	94.9	81.4	104.0	107.7	83.4	93.6	66.8	124.0	83.7	69.2	101.8	88.5	85.0	95.8	109.6	106.2
平成21年 8月	89.9	89.9	88.7	103.2	90.4	65.7	58.4	65.5	131.1	77.2	69.0	104.7	80.5	82.4	101.3	108.8	96.3
平成21年 9月	98.2	98.2	92.1	91.3	100.8	84.1	69.3	94.5	130.5	94.3	89.2	108.3	106.7	90.0	101.3	101.9	89.0
平成21年 10月	95.4	95.4	90.5	104.2	106.9	78.7	88.7	63.0	115.0	97.0	68.4	103.5	97.4	98.1	103.0	101.7	87.8
平成21年 11月	102.0	102.0	92.2	100.4	97.1	136.5	89.7	194.0	92.9	92.5	42.4	101.5	106.6	96.8	98.5	107.0	91.2
平成21年 12月	98.0	97.9	90.6	104.7	96.1	90.2	92.2	87.8	92.7	93.9	46.6	98.9	98.2	104.7	110.7	108.4	81.7
平成22年 1月	90.7	90.6	95.4	102.0	92.8	76.1	71.1	79.7	90.8	90.8	47.4	82.6	86.0	97.6	110.1	107.6	87.0
平成22年 2月	95.3	95.3	96.5	92.5	93.8	87.9	101.1	72.8	90.6	94.8	87.1	92.4	104.2	97.1	91.9	98.0	88.7
平成22年 3月	105.1	105.1	112.9	92.2	107.8	103.8	98.7	111.5	87.5	100.9	84.7	101.6	115.8	103.0	75.4	106.5	104.7
平成22年 4月	93.6	93.6	104.4	98.7	101.0	80.7	79.4	82.6	77.8	81.3	77.4	99.3	82.3	102.0	86.5	101.1	102.4
平成22年 5月	94.3	94.3	107.5	101.2	88.3	85.1	81.9	88.4	86.0	87.9	78.7	102.6	77.2	91.3	106.6	111.7	105.0
平成22年 6月	104.1	104.1	102.0	98.3	103.3	117.9	130.7	105.2	105.6	106.6	99.7	102.1	98.4	97.5	107.3	107.0	110.4
平成22年 7月	107.6	107.6	103.2	100.9	106.7	112.4	143.6	77.9	111.4	107.1	111.9	105.9	107.7	99.5	108.8	102.1	111.9
平成22年 8月	96.5	96.5	94.8	99.9	93.6	91.9	101.9	78.5	110.3	95.9	128.0	105.2	89.6	93.3	103.9	94.1	104.2
平成22年 9月	104.8	104.8	94.7	105.6	103.6	98.7	97.4	98.0	115.6	106.0	148.8	107.5	124.7	96.5	102.5	90.2	106.5
平成22年 10月	100.9	100.9	94.6	103.7	104.3	96.7	98.6	92.1	115.8	103.9	124.1	104.2	112.4	104.0	101.0	84.9	94.6
平成22年 11月	99.8	99.8	92.6	101.5	108.0	93.0	99.5	85.1	99.5	100.9	137.7	98.3	104.5	109.8	99.5	92.4	92.6
平成22年 12月	107.4	107.4	101.5	103.6	96.8	155.9	96.1	228.2	109.1	124.0	74.5	98.3	97.3	108.4	106.5	104.3	92.0
平成23年 1月	98.4	98.4	97.2	103.7	100.1	85.7	81.4	88.2	103.7	105.1	61.2	90.9	106.6	96.7	106.9	106.2	93.4
平成23年 2月	99.3	99.3	94.0	95.2	99.4	91.5	88.6	95.2	88.6	119.2	108.5	97.1	108.5	100.1	93.1	97.6	96.2
平成23年 3月	101.8	101.8	108.5	105.7	106.3	98.8	92.9	105.7	95.5	135.8	118.5	103.2	91.3	110.7	92.3	100.3	110.8
平成23年 4月	92.9	92.9	95.7	100.3	93.9	94.0	79.6	111.5	82.1	108.0	83.2	94.9	64.7	105.5	94.1	94.5	112.0
平成23年 5月	97.3	97.3	103.5	102.7	82.2	94.6	78.1	114.8	80.4	105.4	95.4	99.3	90.0	98.1	93.8	97.0	121.4
平成23年 6月	105.2	105.2	98.5	100.8	101.2	98.3	98.5	97.2	105.0	115.5	93.0	100.9	113.3	105.9	105.0	106.6	118.4
平成23年 7月	102.8	102.8	98.3	104.0	102.4	109.6	101.3	119.0	108.1	95.4	77.1	101.0	100.0	103.9	100.6	108.8	118.0
平成23年 8月	94.6	94.6	100.7	103.9	99.3	88.6	96.2	79.8	91.9	103.4	103.8	108.2	78.0	100.5	93.4	108.0	102.2
平成23年 9月	100.4	100.4	91.3	101.7	102.7	127.3	116.9	141.5	106.7	87.5	117.2	106.3	106.2	101.8	82.4	88.6	90.4
平成23年 10月	98.6	98.6	97.3	102.2	110.4	125.8	130.3	123.7	103.3	86.5	92.7	105.7	104.7	106.4	83.6	87.7	83.1
平成23年 11月	98.9	98.9	88.9	102.4	110.5	111.7	118.1	106.1	100.4	104.9	34.2	97.4	104.7	106.0	94.0	100.5	90.5
平成23年 12月	105.4	105.4	92.5	105.0	103.5	179.2	112.0	263.1	107.9	114.8	49.1	88.9	96.0	108.2	98.8	93.7	93.7
平成24年 1月	91.8	91.8	91.4	104.8	90.7	90.5	85.9	93.1	110.6	125.4	94.6	87.0	85.9	95.7	97.8	100.8	89.8
平成24年 2月	98.0	98.1	91.1	98.9	110.6	120.5	124.1	116.7	119.3	133.5	93.5	87.0	103.1	102.8	83.2	96.0	96.2
平成24年 3月	100.8	100.8	105.3	105.3	110.4	106.9	107.0	109.7	83.2	144.0	74.9	94.4	110.4	105.7	72.9	105.2	107.7
平成24年 4月	94.2	94.2	98.5	101.2	105.1	103.4	109.1	98.6	92.4	98.0	53.8	85.8	87.8	98.0	81.4	93.7	99.2
平成24年 5月	96.5	96.5	110.5	104.4	103.4	114.9	116.0	116.5	92.6	84.7	54.6	91.7	78.0	100.5	93.9	102.2	109.1
平成24年 6月	98.4	98.4	100.4	101.5	110.9	105.1	107.8	101.0	112.8	88.8	53.8	91.4	94.6	98.6	91.7	97.8	109.3
平成24年 7月	101.2	101.2	97.9	103.3	114.2	139.0	141.1	137.8	13								

										特 掲								
工紙バ 品・ル 工紙プ 業加・	織 維 工 業	工食 料 業 品	工そ の 他 業 の	工ゴ ム 製 品 業 品	家 具 工 業	印 刷 業	製木 品材 工・ 業木	製そ 品の 工業 他	鋳 業	公 益 事 業	産 業 総 合	工電 機 械 参 考 業 連 関	特 掲					
													機農 業 械用	工 作 機 械	工自 動 業 車	造 船 業	工除 薬 化 品 業 学	合 成 織 維
156.0	560.8	922.9	415.4	173.5	22.6	94.2	93.3	31.8	13.0	274.3	10274.3	574.1	139.5	119.2	1435.8	642.0	1087.1	103.4
105.3	115.5	96.1	113.6	124.4	104.3	101.3	107.9	114.8	100.5	98.4	114.1	101.4	100.6	176.4	154.0	98.7	108.4	111.1
93.1	98.4	97.6	90.1	81.1	95.1	99.2	93.6	98.9	89.1	88.5	90.2	78.8	100.0	82.5	78.4	105.0	93.6	89.2
100.0	100.0	100.0	100.0	100.0	100.0	100.0	100.0	100.0	100.0	100.0	100.0	100.0	100.0	100.0	100.0	100.0	100.0	100.0
102.6	103.5	103.4	95.0	97.5	109.7	72.7	105.9	104.7	96.8	111.1	99.9	97.8	100.4	141.4	98.0	94.8	99.2	102.4
97.0	102.7	102.0	92.3	93.2	105.2	70.8	103.0	110.8	94.8	126.7	95.7	84.1	93.7	142.4	81.7	90.3	91.2	85.9
100.7	117.4	88.5	114.0	125.5	87.6	105.3	106.5	118.1	99.8	110.1	110.6	104.2	73.0	149.3	149.2	82.2	126.1	137.4
105.3	127.4	86.4	125.3	136.5	109.2	118.2	109.9	141.7	102.2	104.7	118.6	103.4	98.5	204.1	179.6	98.2	116.2	131.1
104.8	133.1	85.5	125.7	140.5	131.2	113.4	112.3	117.1	110.7	110.9	123.8	110.0	104.4	205.4	190.2	96.7	102.3	137.9
107.8	122.2	102.9	111.3	128.5	114.8	117.8	81.1	83.9	100.1	98.6	113.5	116.7	114.6	172.3	137.7	101.0	95.6	125.7
102.6	113.6	96.7	103.6	123.3	100.1	89.1	88.3	86.5	99.8	82.2	113.2	107.8	113.2	188.3	132.4	83.9	112.8	123.0
109.6	108.6	97.5	111.5	130.9	100.0	86.7	98.5	125.8	97.6	92.2	116.7	107.2	119.5	162.3	154.8	104.9	114.8	111.0
113.5	108.5	103.5	123.8	139.4	99.1	94.3	120.7	152.8	104.1	113.2	121.5	109.6	89.2	211.8	161.9	102.6	121.9	113.6
98.9	111.2	99.2	105.3	116.4	98.7	84.6	104.4	113.7	95.9	102.9	110.2	102.4	84.2	157.7	124.2	85.7	117.3	105.6
112.5	114.9	99.6	120.6	133.6	101.7	89.2	127.5	135.3	102.8	100.0	123.7	115.3	94.3	204.2	187.4	105.7	108.6	99.2
107.1	109.5	91.9	119.9	136.3	106.7	91.5	119.2	125.4	102.1	81.5	116.4	104.9	101.3	160.4	177.8	111.3	98.4	77.1
98.8	110.7	95.7	109.4	105.5	105.1	121.5	114.1	84.2	96.9	92.1	102.9	74.1	100.3	171.0	140.3	106.0	93.0	90.7
102.2	109.0	105.9	93.0	76.3	97.9	103.9	111.7	93.5	93.4	92.7	98.1	61.7	114.7	130.2	112.2	106.5	93.8	81.1
89.0	100.5	81.4	77.3	58.0	88.9	76.3	102.5	103.2	81.3	98.6	80.5	48.7	95.1	126.2	66.0	93.6	86.2	81.9
89.2	103.6	91.1	81.5	51.9	93.4	128.4	78.1	105.8	79.3	97.9	79.5	49.5	118.8	88.8	52.9	110.2	77.8	86.8
91.7	104.9	102.9	85.5	66.1	105.8	122.2	83.7	74.0	80.6	107.6	88.0	58.8	120.9	121.4	81.2	101.8	77.8	74.7
83.9	108.5	101.5	78.7	68.6	93.2	104.4	73.1	63.2	82.0	90.4	83.4	65.3	128.0	56.8	60.8	105.0	83.3	97.4
79.8	87.9	104.0	80.4	63.6	91.5	101.7	85.6	85.8	79.2	71.5	81.9	64.0	114.9	62.6	58.1	86.0	87.9	93.9
97.0	99.7	102.2	89.9	83.6	95.5	96.9	90.0	99.0	88.3	68.6	92.2	85.7	106.5	79.0	74.0	117.2	88.5	103.9
102.6	94.4	109.6	101.6	97.0	96.5	95.5	105.3	137.6	98.2	91.2	94.8	95.0	85.7	51.4	78.0	112.2	94.4	83.5
90.2	94.1	93.6	92.1	81.8	90.1	93.0	102.4	117.3	90.0	98.8	90.1	96.8	82.9	69.5	74.2	94.4	105.8	78.7
98.4	94.2	99.4	99.2	94.9	94.1	92.0	114.1	103.7	96.7	94.6	98.1	104.1	85.1	87.0	106.8	106.5	102.3	73.0
98.2	96.2	95.5	93.7	102.2	99.9	84.5	86.4	91.6	94.0	92.6	95.4	97.2	73.1	74.9	92.6	108.1	104.5	83.6
97.3	97.7	90.9	101.8	106.2	97.7	105.6	92.7	95.8	95.4	77.2	101.3	90.9	89.7	74.5	103.1	114.6	102.1	108.0
99.4	98.5	99.1	100.0	99.5	94.0	90.1	109.3	109.4	104.6	73.2	97.3	89.7	98.8	97.6	92.6	110.8	112.9	104.6
89.4	98.9	67.3	98.7	97.3	84.7	102.8	102.6	92.2	96.2	90.0	90.6	77.3	86.1	64.7	85.0	88.0	113.8	96.2
90.5	99.5	85.4	102.2	92.0	87.1	119.7	106.0	106.1	98.9	83.5	95.0	91.7	109.1	97.0	101.8	109.5	93.7	90.0
102.7	106.6	114.5	112.4	108.6	94.1	123.0	121.2	88.3	107.1	109.2	105.2	98.7	118.5	115.7	122.2	101.5	74.1	102.4
105.8	107.0	100.8	94.7	97.9	97.7	109.5	77.5	81.4	98.5	95.6	93.7	94.3	145.4	69.5	72.2	104.9	85.3	110.4
95.9	95.0	88.6	91.3	91.8	92.5	102.8	82.4	79.9	94.4	77.9	93.8	97.6	115.4	83.5	72.4	88.1	108.8	110.1
103.1	95.2	106.4	100.9	101.9	100.2	88.7	111.3	101.7	102.1	90.6	103.7	102.0	100.3	104.6	93.7	108.7	105.0	105.1
106.3	98.0	118.0	108.3	108.9	102.3	107.9	107.9	111.5	99.7	107.0	107.6	107.0	84.9	109.8	109.9	102.6	107.9	104.4
96.7	96.8	100.3	95.0	93.5	101.1	92.6	97.2	99.5	99.3	127.3	97.4	108.3	83.3	78.5	91.5	85.3	105.4	110.4
102.0	95.5	96.2	101.0	100.8	104.5	91.4	105.3	115.6	103.4	103.7	104.8	114.3	88.3	112.8	134.1	103.6	101.1	75.2
102.6	100.6	97.2	99.4	102.4	110.5	106.5	83.6	100.3	98.7	102.8	100.9	107.6	80.5	109.7	116.8	102.3	99.7	85.0
103.1	103.2	103.1	100.3	105.6	114.1	82.5	99.2	117.1	102.0	100.8	99.8	105.1	94.2	118.8	104.2	105.2	98.4	106.5
101.7	103.6	122.3	95.8	99.1	111.1	72.5	105.9	106.3	99.6	111.3	107.5	96.1	93.8	135.3	96.0	100.2	106.8	104.3
91.9	100.5	85.4	96.5	101.4	101.8	70.1	114.1	92.3	93.9	118.5	98.9	86.9	100.0	89.1	118.8	79.2	109.7	99.7
92.8	109.8	98.4	100.8	106.5	103.4	87.6	107.8	86.4	95.3	92.1	99.1	100.6	109.1	120.5	112.7	99.0	99.2	112.3
109.0	111.5	113.1	103.6	107.7	95.8	101.6	107.7	80.2	106.3	108.4	102.0	108.1	122.0	151.4	89.9	94.5	100.2	104.8
111.0	109.3	123.2	83.9	83.9	90.8	83.4	64.4	137.3	99.1	82.7	92.7	93.8	120.9	194.7	49.2	99.6	99.0	104.5
99.1	101.0	107.1	82.0	84.1	115.6	60.3	87.2	96.0	94.2	107.7	97.6	99.1	120.6	208.2	93.2	82.9	100.8	114.1
103.7	101.1	105.1	94.6	97.9	114.2	63.2	111.6	106.3	101.3	107.5	105.3	100.6	121.6	118.7	117.9	102.9	97.5	113.7
105.6	99.6	104.3	98.2	100.3	111.6	73.9	113.0	105.5	96.6	116.9	103.2	96.6	96.8	132.1	101.5	96.8	106.0	111.0
102.4	100.0	99.2	95.6	92.6	111.5	63.5	122.1	118.5	95.8	133.3	95.6	107.1	87.9	101.5	74.5	85.7	104.9	92.0
101.4	103.7	104.9	100.4	102.7	117.3	71.7	118.1	108.7	95.6	117.7	100.8	106.8	87.9	178.0	108.8	100.4	91.2	95.0
104.4	101.5	90.4	91.7	102.0	117.4	56.1	95.7	111.7	99.4	103.2	98.7	102.1	72.5	127.6	106.2	101.2	93.9	99.4
104.7	104.3	92.6	98.4	100.9	121.2	67.1	114.7	113.4	92.5	116.6	99.4	87.3	80.0	137.2	105.2	103.6	90.7	90.3
104.8	100.1	117.3	93.8	89.4	116.2	73.7	114.8	99.6	91.2	128.1	106.0	84.1	84.9	137.6	97.9	91.9	96.9	92.5
95.1	101.7	86.2	87.7	87.8	85.9	59.2	108.6	111.7	89.5	122.4	92.6	91.0	98.7	117.3	86.5	84.6	100.4	89.0
94.5	108.2	90.3	95.8	95.2	92.1	82.5	107.2	108.2	90.6	141.9	99.2	91.4	95.2	216.1	104.3	100.4	87.7	89.5
106.0	115.0	87.8	101.8	102.2	99.2	98.3	103.2	107.4	102.4	125.0	101.5	94.7	111.8	169.1	118.4	92.6	67.3	101.1
99.5	102.5	107.3	91.6	94.8	103.0	83.0	87.8	102.4	92.2	106.2	94.5	81.3	109.1	123.0	82.1	100.7	80.1	92.4
94.5	101.7	99.0	86.8	92.4	110.1	66.6	86.8	99.1	100.2	102.2	96.7	84.9	100.0	122.1	77.4	79.2	98.9	89.9
101.1	99.0	106.7	93.0	98.7	107.9	58.8	109.7	103.8	98.2	136.2	99.4	84.9	100.7	139.8	96.0	91.5	97.3	87.1
105.0	99.2	105.0	95.7	99.1	109.4	66.0	106.8	123.2	99.0	131.3	102.0	81.2	92.0	138.1	88.0	94.3	103.0	79.6
89.5	96.1	104.5	89.7	89.7	107.3	60.6	104.9	119.5	96.2	144.1	92.1	85.9	89.2	129.1	67.2	73.3	98.5	82.7
94.7	94.9	100.9	90.1	89.8	104.2	59.3	108.8	117.8	94.8	109.5	92.6	88.1	87.9	185.2	73.9	92.1	88.8	53.2
94.9	102.5	101.8	91.3	93.8	113.0	72.1	98.0	100.0	90.5	131.8	93.1	88.5	82.2	134.2	63.1	94.2	92.	

第6表 業種分類出荷原指数

分類	鉱工業総合	製造工業	鉄鋼業	工非鉄金属業	工金属製品	用産はん機械・用工業務生	機はん機械工業用	機生産工業用	機業務工業用	工電気機械	機情報工業通信	イ品電・子工デパ部	工輸送機械	工土窯石製業・製品	化学工業	工石油炭製品・業	品チブ工工業製	
																		ウェイト
平成20年	119.5	119.6	116.1	103.0	127.2	110.8	97.5	130.8	98.0	133.1	106.3	136.1	152.8	120.6	100.3	120.9	102.9	
平成21年	91.5	91.6	78.5	99.2	95.0	87.9	73.7	106.9	98.3	100.5	79.7	101.1	79.2	87.9	92.9	103.8	91.8	
平成22年	100.0	100.0	100.0	100.0	100.0	100.0	100.0	100.0	100.0	100.0	100.0	100.0	100.0	100.0	100.0	100.0	100.0	
平成23年	98.6	98.6	97.6	101.6	101.2	108.5	100.6	121.2	91.6	103.1	63.3	97.9	98.5	101.3	99.3	95.0	101.0	
平成24年	90.7	90.7	98.7	99.8	106.1	113.0	108.2	121.1	98.2	93.0	49.6	79.6	83.9	98.2	95.7	79.1	98.0	
平成20年	1月	119.7	119.7	114.9	104.9	118.5	88.9	84.4	93.9	101.2	135.1	91.9	137.9	148.3	119.0	108.8	130.7	91.2
	2月	123.9	123.9	119.7	93.9	144.4	111.1	100.3	128.4	91.0	136.6	100.3	135.5	168.8	127.4	104.7	118.8	103.6
	3月	137.4	137.5	142.6	103.8	143.5	125.0	116.2	134.8	150.5	147.5	113.9	130.2	216.1	126.5	98.3	127.6	108.8
	4月	116.4	116.4	106.3	102.0	142.0	116.7	97.7	142.4	126.4	135.9	137.4	141.2	123.6	130.1	96.4	129.0	104.8
	5月	118.9	118.9	114.4	105.4	137.0	123.7	88.3	176.6	93.4	131.7	129.6	152.2	129.4	119.8	102.6	126.8	110.2
	6月	126.2	126.2	116.4	102.0	129.8	107.5	98.6	120.3	103.9	136.5	103.6	149.7	168.1	114.5	108.6	133.3	113.5
	7月	126.4	126.4	121.4	100.3	138.5	113.2	106.2	126.4	80.2	131.9	104.6	147.8	147.7	122.6	115.7	130.7	121.4
	8月	118.4	118.4	119.2	103.6	114.9	97.9	85.8	117.9	69.4	126.4	108.2	146.2	142.3	113.1	103.9	126.4	108.6
	9月	124.6	124.6	130.1	100.3	124.8	139.0	121.3	166.7	112.6	115.5	160.2	157.7	170.0	113.6	100.6	103.8	102.6
	10月	117.2	117.2	111.9	113.2	125.4	110.0	107.8	116.7	75.4	136.8	128.7	141.7	166.5	126.8	96.4	104.1	95.3
	11月	104.6	104.6	104.9	99.7	109.6	94.9	82.2	114.6	76.5	136.3	60.3	104.3	139.2	118.5	85.7	105.4	89.1
	12月	100.8	100.8	90.8	107.2	97.8	102.0	81.7	131.4	95.0	127.3	36.7	88.9	114.1	115.5	81.5	114.7	85.9
平成21年	1月	82.2	82.2	76.5	91.0	78.3	87.8	70.2	113.0	83.0	118.4	36.8	55.1	63.7	95.4	79.9	106.0	71.4
	2月	83.0	83.0	67.0	103.4	82.8	87.9	72.0	109.9	91.9	106.9	49.7	47.4	76.1	88.0	70.4	106.2	79.8
	3月	95.0	95.0	80.7	100.8	90.6	101.2	51.1	168.2	134.0	122.4	68.3	65.2	92.1	82.1	84.6	111.6	93.7
	4月	81.6	81.6	50.1	93.0	95.8	91.8	60.7	132.8	120.2	102.1	80.6	84.4	55.6	80.2	91.2	93.2	102.1
	5月	83.0	83.0	59.8	100.8	88.8	73.8	49.9	105.3	95.1	97.0	84.2	91.1	59.8	74.4	90.6	100.7	94.8
	6月	93.1	93.1	71.2	103.7	100.6	94.4	89.1	101.7	95.4	79.2	102.1	115.4	70.0	83.7	97.4	114.3	99.0
	7月	95.1	95.1	82.0	96.3	109.4	82.5	92.0	66.7	106.2	90.8	82.8	119.9	75.6	85.9	98.4	111.5	107.6
	8月	92.3	92.4	86.8	94.5	88.2	62.7	59.1	65.7	83.1	89.0	101.8	124.6	77.0	79.8	102.9	104.6	87.6
	9月	101.9	101.9	100.3	100.1	104.6	81.1	71.5	92.2	105.9	99.5	120.0	130.9	107.6	90.5	101.9	99.6	92.7
	10月	93.9	93.9	87.2	102.8	104.4	80.0	88.4	66.6	94.1	102.7	100.8	128.5	85.4	96.0	98.9	91.9	92.1
	11月	97.3	97.3	89.7	103.8	98.7	121.4	88.8	171.1	82.7	100.5	69.3	132.0	96.4	93.8	94.9	97.4	91.4
	12月	100.1	100.1	90.6	100.0	97.5	90.7	91.3	90.1	88.4	96.9	59.7	119.2	91.6	104.6	104.1	109.0	89.5
平成22年	1月	93.6	93.6	93.8	93.0	90.5	76.9	73.8	80.3	86.1	87.0	32.6	92.4	84.9	97.0	103.7	106.8	78.7
	2月	93.3	93.3	80.8	101.2	95.5	94.5	101.1	84.4	102.2	89.8	113.7	113.3	94.1	102.6	88.5	95.9	85.7
	3月	108.4	108.4	123.6	85.9	103.4	107.2	100.3	114.1	133.5	99.4	117.4	108.3	140.6	98.8	74.2	97.2	101.7
	4月	91.6	91.6	99.6	105.3	97.7	84.0	80.4	88.0	94.2	76.4	82.1	100.5	72.9	105.9	85.8	93.0	102.3
	5月	97.8	97.8	106.5	99.5	91.1	85.6	81.9	88.9	104.4	95.8	109.9	104.6	73.1	96.4	102.1	112.3	96.4
	6月	105.1	105.1	107.8	99.6	102.4	119.4	126.5	109.5	119.2	111.0	98.8	104.1	91.5	94.1	105.2	115.9	110.9
	7月	106.3	106.3	105.5	107.4	110.6	114.2	137.0	83.7	99.6	106.2	97.7	103.8	101.5	103.9	110.1	106.7	117.3
	8月	99.4	99.4	103.0	98.9	91.2	91.3	100.6	77.6	97.4	96.7	102.4	96.0	102.1	92.5	102.3	100.0	106.0
	9月	106.4	106.4	102.1	99.3	105.3	99.4	98.4	99.8	110.7	104.7	145.6	89.2	136.1	97.5	110.3	93.2	108.0
	10月	95.0	95.0	88.6	107.8	104.4	96.3	99.4	91.9	97.7	101.9	119.0	92.2	104.7	101.4	104.9	78.7	100.8
	11月	98.6	98.6	93.6	99.3	103.1	96.1	101.3	91.1	75.0	106.0	111.0	96.2	103.0	106.3	105.0	93.2	97.8
	12月	104.4	104.4	95.0	102.8	104.9	135.0	99.3	190.8	79.9	125.1	69.8	99.3	95.6	103.7	108.0	106.9	94.2
平成23年	1月	98.9	98.9	106.0	95.4	93.9	86.8	83.8	91.7	78.5	103.3	32.7	91.0	100.3	99.2	107.7	101.1	85.4
	2月	101.9	101.9	94.8	97.1	98.1	94.5	91.1	99.1	96.2	118.6	81.8	88.8	118.9	99.8	95.8	103.6	91.4
	3月	109.3	109.3	116.9	109.7	103.7	103.5	96.2	112.3	118.0	128.6	84.5	86.1	119.1	107.4	102.5	103.0	107.2
	4月	90.1	90.1	90.2	104.9	96.9	99.4	81.8	125.7	82.5	111.8	52.3	73.1	50.4	107.4	105.2	88.6	130.8
	5月	91.5	91.5	93.8	89.3	88.9	99.3	78.7	129.6	86.6	106.5	63.9	80.6	77.5	92.9	97.6	91.4	105.3
	6月	104.0	104.0	103.8	108.4	100.8	100.5	98.6	103.5	97.2	118.2	83.7	93.4	116.6	100.5	104.7	100.4	106.8
	7月	103.3	103.3	100.0	100.4	104.0	108.8	103.8	118.2	84.7	92.1	62.6	92.1	108.0	100.7	102.5	108.9	108.6
	8月	94.5	94.5	94.9	101.9	104.0	91.3	97.1	83.3	90.2	93.3	74.5	104.3	79.3	98.5	96.7	101.2	100.7
	9月	97.6	97.6	93.2	95.7	107.3	125.1	116.0	141.0	95.4	82.3	89.4	126.6	106.7	98.6	90.5	81.8	94.8
	10月	93.9	93.9	95.8	106.6	106.8	124.6	129.1	122.7	81.0	78.7	70.6	118.3	104.3	104.8	85.4	75.6	93.6
	11月	98.3	98.3	92.2	107.7	108.3	113.4	118.1	108.8	93.9	100.4	32.6	111.2	103.1	103.1	104.7	90.5	94.7
	12月	100.1	100.1	90.0	101.7	101.9	154.4	113.0	218.7	94.9	103.9	30.9	109.0	97.7	102.5	98.8	93.8	93.1
平成24年	1月	92.4	92.5	91.2	102.6	89.6	91.0	85.5	99.0	87.8	111.2	61.6	107.7	88.5	98.4	96.7	94.8	86.1
	2月	96.9	96.9	86.1	110.6	107.4	123.4	119.6	130.9	102.5	118.1	64.0	118.3	105.4	99.6	87.5	94.9	93.2
	3月	106.5	106.5	113.8	100.4	107.4	114.2	108.4	120.4	132.1	129.7	47.6	114.4	124.9	105.8	87.7	99.1	110.7
	4月	91.2	91.3	97.8	103.0	105.9	106.1	108.1	104.9	90.6	90.6	46.4	85.2	83.5	100.3	87.8	86.8	98.4
	5月	94.9	94.9	101.6	107.2	103.9	114.1	112.3	118.5	94.7	71.2	41.8	92.6	76.6	100.1	100.5	96.8	104.3
	6月	94.4	94.4	98.2	102.9	112.1	108.4	108.6	108.4	105.8	82.2	49.5	91.4	89.1	92.6	99.2	90.3	110.7
	7月	95.3	95.3	105.2	95.7	114.5	134.4	135										

									鉱業	公益事業	産業総合	工電（参考） （機械関連業連）	特 掲					
工紙パ 品・ル 工紙プ 業加・	織維 工業	工食 料 業品	工そ の 他 業の	工ゴ ム 製 業品	家具 工業	印 刷 業	製木 品材 工・ 業木	製そ 品の 工業 他					機農 業 械用	工 作 機 械	工自 動 業車	造 船 業	工除 く薬 化学 業学を	合 成 織 維
109.2	333.3	588.6	289.9	105.9	15.3	51.8	83.6	33.3	8.8	362.6	10362.6	601.8	87.8	85.7	1616.4	—	1574.7	85.9
106.2	117.3	100.0	113.8	124.1	106.6	101.3	110.3	112.4	100.8	84.2	118.3	131.1	100.3	176.5	152.8	—	101.8	112.6
93.4	100.8	102.6	92.8	84.2	95.1	99.2	97.5	96.8	89.5	80.2	91.2	97.6	98.7	82.5	79.2	—	93.4	93.0
100.0	100.0	100.0	100.0	100.0	100.0	100.0	100.0	100.0	100.0	100.0	100.0	100.0	100.0	100.0	100.0	—	100.0	100.0
101.9	100.8	103.6	96.0	95.7	110.7	72.7	104.7	104.5	96.4	105.6	98.9	92.5	100.2	141.3	98.5	—	102.2	100.4
97.0	98.8	86.4	94.6	91.5	107.1	70.8	104.4	110.7	76.6	111.4	91.4	75.5	94.5	142.5	83.9	—	96.2	87.0
101.2	133.5	83.1	115.5	124.5	91.9	105.3	113.5	118.4	99.4	92.1	118.7	130.2	68.3	149.3	148.3	—	112.4	133.0
104.2	157.2	82.0	122.2	136.2	121.8	118.2	103.0	132.0	102.8	91.6	122.7	129.8	102.3	204.3	168.8	—	109.2	136.1
106.7	176.9	89.3	122.6	136.8	145.7	113.4	108.3	116.8	109.5	86.2	135.6	128.5	98.0	205.6	216.1	—	99.8	143.8
109.8	142.4	101.4	104.8	124.4	109.6	117.8	79.8	82.9	99.2	83.3	115.2	140.3	115.7	172.3	123.6	—	97.5	111.6
105.6	125.6	96.4	100.9	121.7	100.2	89.1	94.1	70.8	103.0	72.7	117.3	147.3	115.9	188.3	129.4	—	106.7	104.6
108.0	99.0	104.0	112.0	127.8	100.2	86.7	108.9	114.5	100.2	81.2	124.6	141.4	120.0	162.3	168.1	—	109.8	111.9
114.8	97.3	116.6	129.1	141.8	99.3	94.3	130.0	154.3	104.5	81.8	124.8	139.8	89.2	212.0	147.7	—	114.9	118.7
100.4	92.2	99.1	107.8	117.7	98.7	84.6	107.7	116.7	98.6	91.0	117.4	138.9	85.4	157.7	142.3	—	106.0	117.3
116.8	107.8	110.4	121.9	136.2	101.9	89.2	130.9	114.4	100.7	89.4	123.4	155.7	95.0	204.4	170.0	—	101.1	129.4
106.1	90.3	103.5	124.9	136.2	107.0	91.5	131.1	133.4	102.2	78.4	115.8	139.3	97.3	160.4	166.5	—	95.8	78.9
100.3	86.1	90.8	104.9	99.0	105.3	121.5	105.4	96.1	96.5	81.9	103.8	98.9	102.3	171.1	139.2	—	86.4	80.3
100.9	99.2	122.9	99.0	87.2	97.9	103.9	111.1	98.8	93.3	80.6	100.1	82.6	113.7	130.2	114.1	—	81.5	85.7
88.1	112.1	81.4	80.3	69.0	88.8	76.3	88.1	99.0	82.6	87.9	82.4	55.7	91.8	126.3	63.7	—	79.5	90.5
87.4	128.6	98.2	87.0	59.4	93.3	128.4	87.2	107.1	80.4	87.2	83.2	51.2	119.6	88.8	76.1	—	70.8	87.4
92.8	149.3	111.0	92.1	69.6	105.8	122.2	95.5	101.4	82.0	94.7	95.0	68.9	115.1	121.6	92.1	—	85.5	93.3
87.5	131.2	104.5	80.0	72.4	93.2	104.4	80.8	58.3	79.2	75.2	81.4	84.8	135.2	56.7	55.6	—	91.4	96.4
78.8	102.4	107.4	81.4	66.4	91.5	101.7	89.8	71.7	80.5	63.7	82.4	90.3	109.4	62.5	59.8	—	91.2	92.9
95.5	84.0	109.6	90.1	84.9	95.6	96.9	94.1	83.3	88.8	63.2	92.1	111.1	112.4	79.0	70.0	—	96.5	92.4
103.0	77.9	109.1	99.8	95.9	96.6	95.5	101.7	115.4	96.8	80.5	94.6	112.2	83.3	51.4	75.6	—	97.8	88.4
91.4	75.7	94.5	95.4	83.1	90.0	93.0	95.8	140.0	91.2	85.7	92.1	118.8	76.3	69.5	77.0	—	105.5	90.5
97.9	91.4	105.6	102.6	97.1	94.2	92.0	121.3	93.3	96.3	85.6	101.3	127.3	82.9	87.1	107.6	—	102.5	103.2
98.5	83.8	109.9	95.7	102.8	100.0	84.5	97.3	84.3	94.4	87.5	93.7	122.5	73.8	74.9	85.4	—	99.3	90.5
99.4	82.3	86.6	102.6	108.1	97.8	105.6	98.9	91.9	96.3	76.3	96.6	120.0	84.8	74.4	96.4	—	96.6	95.3
100.1	91.4	113.8	106.0	102.0	94.1	90.1	119.2	116.1	105.4	75.3	99.2	108.2	99.4	97.7	91.6	—	104.6	95.0
90.4	102.8	73.1	97.4	96.7	84.5	102.8	97.9	96.0	100.5	89.8	93.5	82.3	84.7	64.7	84.9	—	105.1	93.9
93.2	122.1	86.2	102.0	95.0	87.0	119.7	103.7	99.4	98.2	85.1	93.1	112.1	116.1	97.2	94.1	—	89.2	103.9
102.6	150.8	107.0	112.9	108.9	94.0	123.0	122.8	94.1	104.1	106.2	108.3	109.3	114.1	115.8	140.6	—	73.4	119.3
105.9	126.8	101.3	92.1	91.4	97.7	109.5	86.9	77.7	97.6	94.3	91.7	96.2	141.5	69.5	72.9	—	85.1	100.9
93.2	107.3	92.9	87.3	86.4	92.5	102.8	80.1	81.9	94.7	83.3	97.3	105.0	107.2	83.5	73.1	—	102.8	100.1
101.5	88.2	103.0	99.2	102.8	100.2	88.7	108.7	79.6	100.6	97.0	104.8	103.6	112.8	104.6	91.5	—	103.7	108.4
106.4	78.8	112.2	108.0	108.2	102.3	107.9	102.5	123.5	101.3	103.8	106.2	102.9	86.2	109.8	101.5	—	109.7	98.2
96.8	78.1	98.7	96.8	95.5	101.0	92.6	96.9	105.3	100.7	120.4	100.2	97.1	80.1	78.4	102.1	—	103.0	96.7
103.9	87.9	96.4	104.4	104.9	104.4	91.4	109.4	110.0	101.5	99.6	106.1	99.3	87.3	112.8	136.1	—	110.3	99.8
101.3	85.3	98.0	98.3	103.5	110.7	106.5	86.7	92.7	100.0	105.2	95.4	97.1	76.5	109.7	104.7	—	104.6	92.0
103.1	81.0	103.7	102.2	105.6	114.3	82.5	99.5	123.5	101.5	106.1	98.9	99.2	94.9	118.8	103.0	—	104.9	86.6
101.8	90.9	127.6	99.2	100.9	111.3	72.5	104.8	116.2	99.2	109.3	104.6	95.9	98.7	135.3	95.6	—	108.3	100.3
92.0	104.8	83.6	93.9	99.2	101.8	70.1	98.3	99.2	94.9	115.9	99.5	82.1	100.5	89.0	100.3	—	109.3	97.9
93.6	129.4	101.0	99.1	107.6	103.2	87.6	102.4	79.9	97.8	91.5	101.6	89.3	102.5	120.5	118.9	—	99.4	115.1
108.7	156.5	113.2	101.7	103.9	95.6	101.6	107.2	83.6	107.2	103.8	109.1	88.2	116.1	151.4	119.1	—	107.8	135.0
108.8	124.8	116.9	84.6	85.2	90.5	83.4	71.0	116.4	97.1	84.7	89.9	71.9	120.2	194.5	50.4	—	109.0	101.4
97.3	111.7	96.9	81.0	81.9	116.1	60.3	81.2	94.0	93.9	106.7	92.0	79.4	118.2	207.9	77.5	—	101.8	111.7
101.6	89.7	108.7	93.3	89.6	115.3	63.2	109.5	101.3	99.5	103.6	104.0	93.2	122.8	118.7	116.6	—	100.6	107.7
105.2	77.8	105.3	102.6	98.5	113.1	73.9	118.0	116.7	94.6	109.2	103.5	87.3	88.5	132.1	108.0	—	105.6	94.2
103.2	78.1	101.8	99.5	91.5	113.1	63.5	126.0	108.2	94.9	116.8	95.3	98.8	87.3	101.5	79.3	—	103.3	97.2
100.9	89.3	108.2	101.8	100.4	119.3	71.7	114.0	114.7	95.6	108.6	98.0	118.0	84.5	178.0	106.7	—	96.1	96.5
104.4	79.5	95.4	98.1	102.2	119.4	56.1	108.9	113.7	97.0	101.1	94.1	108.3	75.7	127.6	104.3	—	91.2	80.5
104.6	81.6	95.6	97.8	99.3	123.4	67.1	101.1	121.1	92.5	107.4	98.6	97.8	81.9	137.2	103.1	—	104.0	82.6
102.5	86.4	116.2	98.1	88.8	118.1	73.7	118.5	105.4	91.9	118.3	100.7	95.9	104.3	137.6	97.7	—	97.8	84.5
91.4	108.8	73.1	89.1	87.7	87.1	59.2	101.7	109.4	75.5	114.8	93.2	100.4	99.1	117.4	88.5	—	98.0	99.9
95.6	126.8	76.0	92.3	93.3	93.6	82.5	95.6	95.7	77.1	128.1	98.0	109.4	94.8	216.5	105.4	—	90.4	96.9
101.8	155.2	85.6	104.4	97.4	100.9	98.3	109.4	125.3	78.3	118.2	106.9	104.3	112.2	169.3	124.9	—	86.1	106.3
100.4	122.6	87.2	89.8	91.1	104.6	83.0	87.4	95.2	74.3	104.1	91.7	79.2	110.4	123.0	83.5	—	87.7	92.1
96.7	104.9	84.7	89.2	92.6	111.8	66.6	89.6	102.1	79.4	95.2	94.9	83.1	100.0	122.2	76.6	—	103.8	80.1
98.4	83.6	88.2	90.6	95.4	109.8	58.8	106.2	76.7	78.0	118.0	95.2	84.0	105.9	139.9	89.1	—	103.0	78.9
103.8	74.3	95.1	101.0	98.2	111.5	66.0	108.1	141.2	77.2	101.6	95.5	60.9	93.7	138.1	90.8	—	100.6	78.3
91.6	75.3	89.3	94.4	89.3	108.8	60.6	107.0	125.1	78.6	112.3	84.8	65.3	89.6	129.1	73.0	—	91.9	77.1
93.0	86.4	82.0	96.5	90.3	105.9	59.3	112.2	130.4	74.3	103.2	86.1	66.1	87.4	185.3	82.8	—	97.7	87.9
98.8	77.9	85.2	93.4	91.4	115.2	72.1	104.8	93.7	76.2	118.0	84.0	58.0	82.3	134.2	62.9	—	106.0	73.0
97.9	83.5	86.4	96.1	89.0	123.9	75.0	110.5	102.2	76.2	106.1	82.6	52.9	77.6	105.8	60.2	—	95.6	89.6
94.6	86.7	103.8	97.9	82.3	111.8	68.7	119.9	131.7	74.5	117.0	83.6	42.3	81.0	129.0	68.7			

第7表 業種分類在庫原指数

分類	鉱工業総合	製造工業	鉄鋼業	工非鉄金属業	工金属製品	用産はん機械・用工業務生	機はん機械工業用	機生産工業用	機業務工業用	工電気機械	機情報工業通信	イ品電・子工業部	工輸送機械	工土窯石製業	化学工業	工石油炭製品	品チブ工業製	
																		ウェイト
平成20年	113.9	113.9	105.9	110.1	93.1	137.7	140.5	137.1	138.1	192.3	21.9	—	144.6	130.7	101.7	110.4	106.7	
平成21年	100.9	100.9	88.9	113.3	88.5	120.9	95.7	122.9	134.0	150.5	12.2	—	82.2	107.4	97.2	102.3	101.9	
平成22年	100.0	100.0	100.0	100.0	100.0	100.0	100.0	100.0	100.0	100.0	100.0	—	100.0	100.0	100.0	100.0	100.0	
平成23年	103.7	103.7	100.3	120.0	111.3	120.9	132.9	124.8	95.7	164.5	103.5	—	91.0	104.0	113.6	91.6	101.9	
平成24年	107.8	107.8	111.8	143.4	118.5	128.4	127.5	134.6	105.2	129.3	101.3	—	88.2	103.1	119.2	87.8	98.6	
平成20年	1月	122.2	122.2	118.5	83.1	102.5	131.8	162.3	121.3	146.9	257.9	34.0	—	184.9	136.4	111.3	104.8	100.5
	2月	122.2	122.2	113.3	103.9	92.9	139.9	164.9	131.0	153.8	208.9	23.3	—	211.3	130.6	112.4	97.0	106.0
	3月	106.0	106.0	89.7	130.2	74.2	115.8	130.3	109.9	126.6	167.8	28.5	—	115.1	129.9	102.4	97.0	108.7
	4月	106.3	106.3	101.5	109.7	77.2	115.6	110.3	116.7	115.5	91.6	31.8	—	153.6	128.5	92.0	90.5	107.9
	5月	109.8	109.8	102.1	98.9	86.3	135.4	133.0	140.7	116.6	125.7	17.9	—	155.0	125.3	97.3	106.0	109.2
	6月	108.3	108.3	104.6	100.0	95.3	138.3	146.2	143.7	110.8	210.4	14.4	—	108.8	130.6	97.5	108.6	108.9
	7月	108.7	108.7	105.0	118.5	92.5	136.3	132.5	142.8	114.5	227.7	29.0	—	144.9	128.8	94.5	100.9	103.9
	8月	110.9	110.9	116.0	121.2	94.6	132.8	126.5	129.6	150.4	189.6	20.2	—	86.3	130.3	101.3	112.7	100.9
	9月	114.0	114.0	104.2	129.8	93.2	143.0	142.5	140.2	154.3	194.1	22.1	—	129.5	132.7	103.7	115.6	105.6
	10月	119.4	119.4	112.2	102.8	97.3	157.4	153.9	153.0	221.8	29.1	—	152.0	133.9	101.4	133.3	111.0	
	11月	120.5	120.5	104.9	116.7	113.6	163.5	148.7	169.0	154.4	191.6	9.3	—	150.4	131.7	100.3	134.2	111.8
	12月	118.6	118.7	98.6	106.0	97.5	143.0	134.4	140.4	160.2	220.3	2.7	—	143.0	129.7	106.8	123.8	106.0
平成21年	1月	117.1	117.1	93.5	162.2	95.1	148.0	119.6	149.7	165.0	262.4	10.8	—	150.0	122.1	109.5	100.7	108.1
	2月	109.8	109.9	86.5	118.5	90.5	136.2	132.4	131.9	156.1	238.6	15.7	—	80.2	117.7	110.3	114.8	110.1
	3月	97.0	97.0	69.6	117.2	93.5	116.1	98.1	114.6	136.7	105.9	7.5	—	43.4	113.7	100.1	115.4	107.3
	4月	94.7	94.7	81.0	93.2	75.8	104.8	92.6	107.2	105.5	104.0	14.0	—	61.0	107.0	94.6	107.1	100.8
	5月	97.0	96.9	93.1	99.7	79.1	110.3	101.6	116.6	93.1	184.2	18.7	—	55.1	107.0	97.3	107.5	101.3
	6月	96.3	96.3	99.9	83.8	85.8	109.8	92.8	116.4	98.0	140.6	8.2	—	70.6	105.2	89.6	97.7	103.0
	7月	97.3	97.3	95.6	113.3	86.9	105.4	75.5	112.0	104.9	119.8	16.2	—	79.7	103.1	90.2	98.5	98.6
	8月	100.5	100.4	96.9	146.4	107.6	121.8	96.8	124.4	132.5	88.6	15.5	—	71.8	104.6	92.6	102.1	102.5
	9月	96.7	96.7	83.1	108.1	87.7	121.2	88.2	121.8	146.3	90.1	14.1	—	68.1	102.6	92.4	97.7	101.0
	10月	98.2	98.2	82.3	112.4	95.5	127.4	82.9	129.1	157.4	113.9	16.6	—	88.6	102.4	94.7	90.5	98.1
	11月	102.6	102.6	88.4	93.8	83.4	129.5	82.9	131.9	158.5	163.9	5.8	—	107.3	102.9	94.4	104.3	99.2
	12月	103.8	103.8	96.5	111.2	80.6	120.6	85.3	119.6	153.4	193.6	3.5	—	110.7	100.7	100.1	91.1	92.2
平成22年	1月	106.0	106.0	93.4	148.1	92.2	118.9	77.3	118.4	155.3	154.5	17.2	—	113.0	101.8	109.1	90.0	98.6
	2月	107.8	107.8	112.9	107.7	75.4	113.9	78.5	113.6	144.3	113.9	21.4	—	139.0	97.1	105.7	91.0	101.5
	3月	95.5	95.5	100.9	138.8	93.6	89.7	64.9	88.2	116.3	43.6	9.8	—	78.4	99.5	94.6	93.5	104.6
	4月	93.5	93.5	106.2	108.5	111.8	87.6	71.1	86.6	105.1	105.0	136.1	—	81.3	96.2	86.3	102.5	103.1
	5月	96.1	96.1	106.9	112.4	104.2	96.3	93.6	98.6	89.5	101.5	64.8	—	78.8	92.9	92.5	113.8	108.3
	6月	95.6	95.6	102.0	104.7	107.3	94.8	73.3	104.1	76.5	94.6	75.8	—	86.3	96.8	93.4	104.6	107.1
	7月	97.9	97.9	99.9	72.0	88.0	100.6	82.2	110.3	78.3	84.2	150.7	—	114.7	96.2	94.2	99.9	101.7
	8月	96.2	96.2	91.3	70.1	108.4	95.2	115.1	95.0	79.3	80.2	177.6	—	81.5	98.8	97.5	101.5	99.3
	9月	97.0	97.0	85.3	94.7	99.9	91.7	145.0	84.1	77.0	92.1	69.3	—	74.2	102.2	107.7	94.5	98.8
	10月	102.7	102.7	96.5	73.7	102.2	94.6	141.9	87.5	82.9	138.1	137.5	—	113.4	103.9	107.0	102.5	95.4
	11月	104.4	104.4	96.9	84.3	127.5	105.9	137.3	103.1	90.7	121.3	230.4	—	117.1	106.5	103.2	106.8	91.3
	12月	107.1	107.1	107.8	85.1	89.5	110.9	119.9	110.4	105.0	71.3	109.1	—	122.1	108.2	108.8	99.5	90.4
平成23年	1月	112.4	112.4	97.3	119.8	116.7	115.1	128.4	112.7	113.5	127.2	94.2	—	176.4	102.6	110.6	111.0	97.7
	2月	106.7	106.7	96.9	113.2	119.4	120.2	117.0	124.7	105.1	151.0	111.4	—	156.1	99.1	107.3	91.4	102.0
	3月	93.0	93.0	88.4	95.8	129.8	107.5	112.2	111.2	89.2	110.9	106.1	—	58.8	98.4	101.2	86.5	104.1
	4月	93.9	93.9	96.4	74.9	129.1	116.2	126.4	122.1	84.7	116.3	88.2	—	52.3	97.0	102.5	102.0	88.0
	5月	100.1	100.1	106.5	133.2	115.9	127.9	148.0	135.8	80.6	159.9	139.6	—	94.8	99.5	107.8	87.8	96.8
	6月	99.4	99.4	97.9	99.4	122.0	112.3	160.8	109.4	83.5	176.2	104.8	—	95.1	105.0	107.7	93.4	103.0
	7月	100.0	100.0	94.9	117.2	114.4	121.3	148.6	122.6	93.9	252.5	101.7	—	76.2	104.2	112.8	83.2	108.7
	8月	104.2	104.2	102.6	126.4	102.1	116.0	147.8	115.9	89.9	220.3	158.9	—	61.1	108.8	120.1	93.4	109.0
	9月	103.5	103.5	102.2	158.1	79.5	129.2	158.6	131.9	94.4	182.2	103.1	—	69.7	108.5	117.3	78.4	108.6
	10月	107.2	107.2	104.5	141.0	92.6	129.5	133.3	134.8	106.1	204.0	78.8	—	76.5	106.6	126.2	75.8	102.8
	11月	110.7	110.7	106.5	121.7	105.9	132.0	114.0	143.7	101.7	141.1	14.9	—	83.7	106.3	122.6	99.7	101.0
	12月	113.2	113.2	109.2	139.4	108.4	123.0	100.0	132.4	105.7	132.7	139.8	—	91.4	112.1	126.5	96.5	101.0
平成24年	1月	115.7	115.7	110.5	150.9	108.2	128.8	121.9	132.8	119.0	126.2	123.0	—	92.2	109.5	131.7	101.7	104.4
	2月	114.2	114.2	120.3	101.4	119.0	136.2	115.6	145.2	118.2	106.9	115.0	—	97.3	106.7	127.7	88.4	107.8
	3月	99.2	99.2	106.4	126.8	125.7	108.2	72.9	121.3	86.7	83.7	118.1	—	75.2	101.4	105.5	84.4	102.7
	4月	98.6	98.6	104.1	122.1	122.6	110.1	98.5	119.9	81.7	112.4	99.8	—	78.9	99.1	103.9	90.6	101.7
	5月	101.7	101.7	114.5	111.1	125.5	119.7	130.7	128.6	76.6	176.2	93.3	—	81.0	97.6	109.4	90.2	102.8
	6月	106.7	106.7	122.3	108.3	119.5	118.0	128.4	126.1	78.1	132.2	20.3	—	110.2	102.3	111.9	95.7	99.4
	7月	107.9	107.9	113.4	145.4	116.9	127.0	141.5	131.6	97.0	135.1	124.6	—	107.8	102.8	116.0	95.7	95.4

										公 益 事 業	産 業 総 合	工 電 機 機 械 関 連 業 連	特 掲					
工紙パ 品・ル 工紙プ 業加・	織 維 工 業	工食 料 業 品	工そ の 他 業 の	工ゴ ム 製 品 業 品	家 具 工 業	印 刷 業	製木 品材 工・ 業木	製そ 品の 工業 他	鋳 業				機農 業 械 用	工 作 機 械	工自 動 業 車	造 船 業	工除 く薬 化学 業学	合 成 織 維
85.5	1389.0	383.8	346.7	142.5	18.8	—	154.0	31.4	10.1	—	10000	22.6	65.8	193.9	677.0	—	3069.0	202.7
117.2	125.8	114.5	128.9	127.5	96.8	—	134.2	128.2	96.9	—	113.9	42.2	64.5	161.7	144.6	—	152.0	101.7
106.8	117.8	107.7	114.8	105.6	100.0	—	126.1	110.4	102.0	—	100.9	28.7	73.2	139.8	82.2	—	115.2	97.2
100.0	100.0	100.0	100.0	100.0	100.0	—	100.0	100.0	100.0	—	100.0	100.0	100.0	100.0	100.0	—	100.0	100.0
93.5	95.4	93.6	116.0	102.6	100.0	—	130.8	113.5	106.4	—	103.7	110.8	131.0	122.6	91.0	—	102.2	113.6
102.8	100.4	85.7	127.9	101.2	100.0	—	158.7	114.9	95.2	—	107.8	104.7	72.3	155.8	88.2	—	111.7	119.2
113.9	140.9	109.4	121.5	112.0	90.6	—	137.3	106.3	99.3	—	122.2	60.7	59.7	142.2	184.9	—	155.0	111.3
123.4	130.3	114.7	129.9	113.4	88.5	—	152.5	118.1	98.4	—	122.2	45.5	63.7	153.8	211.3	—	151.1	112.4
124.6	114.0	112.9	131.2	119.1	86.5	—	152.5	108.6	100.1	—	106.0	45.1	70.1	123.5	115.1	—	146.7	102.4
122.3	109.8	119.7	139.9	126.3	95.7	—	163.5	113.1	102.6	—	106.3	38.9	75.1	130.9	153.6	—	158.0	92.0
117.3	105.8	122.3	140.7	130.2	100.0	—	156.0	137.7	98.4	—	109.8	30.8	68.0	165.4	155.0	—	172.2	97.3
125.4	109.9	124.1	134.0	135.9	100.0	—	133.8	147.4	95.7	—	108.3	37.8	65.8	170.1	108.8	—	171.2	97.5
124.4	114.1	112.1	125.8	133.3	100.0	—	121.0	130.8	96.3	—	108.7	52.7	64.1	169.5	144.9	—	166.7	94.5
116.3	123.3	118.7	125.3	132.5	100.0	—	121.2	127.4	91.8	—	110.9	40.4	60.4	153.1	86.3	—	158.1	101.3
106.0	128.1	110.6	123.1	130.4	100.0	—	113.8	149.2	95.1	—	114.0	42.6	58.3	168.0	129.5	—	135.4	103.7
110.5	136.9	105.9	115.4	130.9	100.0	—	97.8	139.9	95.1	—	119.4	52.2	66.1	191.0	152.0	—	132.7	101.4
108.4	145.8	118.1	132.4	141.7	100.0	—	128.1	130.6	95.2	—	120.5	31.1	60.2	206.0	150.4	—	140.2	100.3
114.2	150.3	105.1	127.6	124.7	100.0	—	133.2	129.7	94.9	—	118.6	28.7	62.2	166.9	143.0	—	136.8	106.8
121.3	142.4	115.0	140.8	116.4	100.0	—	168.9	138.2	93.2	—	117.1	40.9	68.0	177.4	150.0	—	130.0	109.5
126.0	130.3	113.2	127.9	112.5	100.0	—	144.2	134.9	91.4	—	109.8	42.3	66.2	154.2	80.2	—	129.3	110.3
123.6	110.5	109.4	109.8	107.0	100.0	—	118.1	87.7	89.8	—	97.0	19.2	74.2	128.3	43.4	—	116.6	100.1
107.4	101.9	108.9	110.9	107.3	100.0	—	119.2	93.1	102.8	—	94.7	24.8	59.9	123.2	61.0	—	119.1	94.6
103.8	96.9	113.7	113.4	105.5	100.0	—	123.7	106.0	109.0	—	97.0	38.4	73.4	131.3	55.1	—	120.2	97.3
105.5	102.4	110.8	115.5	104.1	100.0	—	126.2	124.5	107.6	—	96.3	24.0	57.1	136.6	70.6	—	130.6	89.6
103.3	107.8	112.9	122.1	105.5	100.0	—	137.6	134.4	109.5	—	97.3	28.6	61.7	129.1	79.7	—	126.1	90.2
97.8	115.6	112.2	123.8	103.5	100.0	—	150.8	97.3	106.4	—	100.5	24.2	76.9	140.6	71.8	—	117.7	92.6
100.4	116.9	111.6	110.2	100.2	100.0	—	123.0	98.7	106.0	—	96.7	23.1	83.6	134.7	68.1	—	94.9	92.4
100.5	123.0	95.6	105.4	100.6	100.0	—	110.7	104.7	104.6	—	98.2	28.2	79.4	146.0	88.6	—	90.0	94.7
94.4	130.5	99.2	103.9	102.5	100.0	—	105.5	104.9	102.4	—	102.6	24.7	90.2	146.0	107.3	—	100.0	94.4
97.1	135.1	89.4	94.2	102.2	100.0	—	84.8	100.1	100.7	—	103.8	26.2	88.3	130.2	110.7	—	107.5	100.1
100.1	125.8	97.2	99.2	102.5	100.0	—	97.3	92.9	94.2	—	106.0	33.6	92.0	127.4	113.0	—	109.7	109.1
94.3	115.3	100.9	100.2	100.7	100.0	—	100.3	98.2	95.1	—	107.8	32.4	72.6	127.6	139.0	—	98.6	105.7
99.1	95.1	103.3	95.3	99.8	100.0	—	91.6	90.1	100.1	—	95.5	13.8	84.8	89.3	78.4	—	85.7	94.6
94.9	87.1	100.0	97.9	110.8	100.0	—	86.2	96.0	102.3	—	93.5	132.4	90.8	85.1	81.3	—	93.2	86.3
102.0	81.2	101.3	97.7	90.4	100.0	—	105.0	94.1	100.8	—	96.1	69.2	122.3	90.6	78.8	—	101.0	92.5
106.3	82.6	102.9	101.1	83.1	100.0	—	112.1	130.1	102.4	—	95.6	78.0	102.8	104.6	86.3	—	98.7	93.4
106.0	88.8	99.3	115.2	107.8	100.0	—	126.3	104.0	101.0	—	97.9	142.7	98.9	114.1	114.7	—	103.6	94.2
101.4	96.5	97.7	109.1	105.5	100.0	—	116.4	94.4	99.0	—	96.2	166.0	104.3	91.9	81.5	—	114.5	97.5
101.8	97.8	99.6	96.4	100.7	100.0	—	92.3	95.1	103.2	—	97.0	72.1	108.0	75.9	74.2	—	94.6	107.7
101.4	102.5	101.5	96.4	100.1	100.0	—	90.7	106.1	101.5	—	102.7	137.6	112.9	78.9	113.4	—	88.8	107.0
97.7	111.2	105.6	98.2	100.7	100.0	—	94.5	103.3	101.8	—	104.4	217.4	110.7	100.5	117.1	—	104.3	103.2
95.0	116.2	90.8	93.1	97.9	100.0	—	87.4	95.6	98.6	—	107.1	104.6	99.8	114.0	122.1	—	107.4	108.8
93.9	115.1	101.7	110.3	100.7	100.0	—	125.0	87.7	100.2	—	112.4	98.1	97.8	117.7	176.4	—	108.2	110.6
88.1	105.4	94.2	114.4	98.1	100.0	—	134.7	97.4	95.5	—	106.7	116.2	114.3	128.3	156.1	—	106.3	107.3
86.0	85.0	88.8	117.3	102.1	100.0	—	135.1	109.1	94.0	—	93.0	106.6	129.6	104.9	58.8	—	83.2	101.2
89.3	78.6	91.0	110.5	100.6	100.0	—	115.1	138.5	96.2	—	93.9	91.6	126.3	120.7	52.3	—	85.2	102.5
94.7	73.1	102.1	117.8	100.3	100.0	—	132.6	135.7	106.7	—	100.1	142.0	132.6	136.9	94.8	—	87.4	107.8
97.9	75.9	101.1	120.0	108.5	100.0	—	129.1	139.2	109.4	—	99.4	113.3	129.4	102.6	95.1	—	91.6	107.7
97.3	83.2	98.8	124.1	107.1	100.0	—	145.7	110.0	111.8	—	100.0	119.8	148.3	113.8	76.2	—	104.3	112.8
94.3	91.1	95.8	115.7	105.5	100.0	—	125.5	123.3	111.9	—	104.2	166.3	151.3	103.9	61.1	—	100.5	120.1
94.4	96.5	89.8	118.8	105.5	100.0	—	135.2	109.7	111.0	—	103.5	112.6	159.1	122.7	69.7	—	99.6	117.3
94.8	106.8	88.7	103.6	101.6	100.0	—	105.2	107.2	114.3	—	107.2	93.7	148.5	130.1	76.5	—	114.3	126.2
94.0	114.5	88.3	122.5	100.7	100.0	—	149.3	103.4	113.5	—	110.7	29.9	142.1	144.3	83.7	—	119.9	122.6
97.3	119.8	82.6	116.5	100.6	100.0	—	136.5	101.2	112.8	—	113.2	138.9	93.0	145.8	91.4	—	125.9	126.5
107.6	117.5	77.2	122.4	98.0	100.0	—	151.3	104.7	107.3	—	115.7	123.4	84.4	149.3	92.2	—	117.4	131.7
102.8	107.5	78.3	140.3	97.2	100.0	—	187.4	129.4	104.3	—	114.2	114.0	89.1	164.2	97.3	—	111.6	127.7
111.9	89.3	79.4	129.1	101.4	100.0	—	163.9	101.6	108.1	—	99.2	114.0	90.4	131.8	75.2	—	108.0	105.5
104.0	80.9	95.2	136.2	105.1	100.0	—	173.8	114.6	110.9	—	98.6	101.3	84.1	132.0	78.9	—	107.7	103.9
97.2	78.2	92.2	134.5	102.4	100.0	—	173.2	110.6	108.3	—	101.7	103.2	82.4	144.2	81.0	—	115.0	109.4
101.1	82.0	92.1	140.1	104.7	100.0	—	176.4	147.1	108.4	—	106.7	33.6	70.6	144.9	110.2	—	120.5	111.9
101.1	90.0	88.7	135.0	103.4	100.0	—	172.7	113.9	80.5	—	107.9	125.9	65.6	154.0	107.8	—	120.6	116.0
98.5	98.9	87.2	129.1	101.9	100.0	—	162.6	105.6	78.8	—	110.0	130.6	63.9	150.7	93.3	—	124.7	126.4
108.2	101.3	89.0	121.2	98.9	100.0	—	151.1	88.0	85.2	—	107.5	55.9	64.6	166.8	72.3	—	98.3	125.0
102.4	112.1	87.2	120.8	99.8	100.0	—	146.0	105.2	84.3	—	109.5	171.1	60.6	177.0	79.4	—	101.4	121.2
98.5	119.8	88.3	119.8	101.1	100.0	—	137.5	130.4	84.3	—	110.6	92.9	58.9	174.3	88.2	—	103.6	123.4
100.8	127.5	74.0	106.2	100.0	100.0	—	108.4	127.1	81.5	—	112.1	90.2	52.6	179.9	82.6	—	111.7	

第8表 業種分類生産季節調整済指数（付加価値額ウェイト）

分類	鉱工業総合	製造工業	鉄鋼業	工非鉄金属業	工金属製品	用産はん機械・用工業務生	機はん機械工業用	機生産工業用	機業務工業用	工電気機械	機情報工業通信	イ品電ス・子工デパ部	工輸送機械	工土窯石製業品・	化学工業	工石油炭製業品・	品チブツラ工業製ス	
																		ウェイト
平成20年	1月	116.6	116.6	116.2	101.2	128.6	87.2	84.4	91.0	90.7	129.6	72.9	124.8	141.7	120.9	111.9	117.8	105.4
	2月	118.5	118.5	118.5	102.2	136.7	107.0	98.9	115.9	102.2	127.0	78.0	119.5	140.1	123.0	112.3	122.7	106.3
	3月	119.9	119.9	119.8	107.3	137.3	112.2	107.6	116.2	123.6	133.9	114.2	113.2	143.4	126.0	111.0	130.2	101.4
	4月	119.2	119.2	117.4	100.8	139.5	121.4	105.1	132.9	127.2	134.2	92.8	120.0	141.5	125.1	106.5	128.5	94.3
	5月	119.8	119.8	113.3	102.3	144.0	141.1	106.2	175.8	117.5	136.6	84.8	114.5	144.7	122.9	106.8	124.1	98.9
	6月	115.2	115.2	114.5	103.4	125.6	106.3	95.5	118.3	94.4	134.6	82.8	110.8	137.9	122.9	109.3	124.2	98.3
	7月	115.6	115.6	114.3	103.5	123.8	109.4	88.9	135.4	90.3	127.6	85.8	100.9	139.6	122.3	111.6	121.0	99.5
	8月	114.9	115.0	115.8	103.8	119.1	115.0	96.5	142.6	96.4	130.3	76.5	100.8	132.7	119.2	106.1	125.1	100.1
	9月	118.5	118.5	112.6	103.0	116.3	128.8	122.1	141.3	104.6	118.7	89.5	99.4	140.7	118.5	103.8	118.6	103.9
	10月	114.0	114.1	107.3	103.7	111.0	109.9	92.9	127.8	82.4	122.1	73.8	96.0	144.7	120.6	97.8	124.4	104.2
	11月	103.9	104.0	97.1	102.4	107.6	93.7	83.2	105.7	81.6	120.2	60.7	79.0	122.7	114.5	91.8	112.5	94.3
	12月	94.7	94.7	85.2	103.3	92.1	87.1	78.1	104.0	101.1	111.4	45.6	65.8	107.0	107.0	86.7	109.7	87.1
平成21年	1月	85.3	85.3	73.7	102.2	81.5	97.2	78.3	119.7	101.2	112.0	49.6	51.4	83.1	100.0	81.9	92.9	85.0
	2月	82.9	82.9	65.8	101.5	82.4	95.5	77.9	115.4	89.9	97.9	46.2	50.0	67.5	87.5	83.2	106.4	91.1
	3月	84.2	84.2	63.8	99.5	82.9	100.6	45.3	158.5	104.0	97.9	45.4	59.3	77.9	81.0	86.7	95.0	88.8
	4月	87.4	87.4	65.6	91.3	86.9	98.7	66.9	129.3	72.2	97.0	54.0	66.4	84.4	77.8	94.8	91.5	92.5
	5月	87.0	87.0	70.2	102.0	92.6	91.2	61.8	116.2	85.9	96.3	56.0	67.2	82.5	84.1	89.6	98.1	91.6
	6月	89.9	89.9	78.8	102.6	95.8	95.9	86.5	103.0	95.9	67.8	62.3	89.9	86.0	84.4	87.6	101.2	92.7
	7月	89.7	89.7	78.8	102.9	99.0	80.8	77.8	76.5	113.3	87.4	60.9	92.9	85.0	84.6	87.4	103.6	94.0
	8月	93.3	93.3	82.7	101.8	97.3	76.6	64.8	83.9	117.4	82.3	60.6	100.2	94.0	88.2	96.5	105.9	94.1
	9月	94.4	94.4	89.8	92.1	100.6	79.1	68.1	84.2	114.5	95.8	60.6	96.6	91.5	91.9	99.5	111.7	89.8
	10月	93.6	93.7	88.2	101.3	98.7	78.5	77.4	70.2	108.7	93.9	59.1	94.8	89.9	92.6	102.5	110.5	93.4
	11月	102.3	102.3	95.5	100.7	94.4	141.1	90.4	201.8	96.7	91.5	61.6	102.3	101.0	91.0	98.5	112.3	101.8
	12月	94.4	94.4	93.1	102.9	100.3	72.9	88.8	66.0	88.8	88.5	73.0	103.5	96.2	96.4	104.1	105.9	93.4
平成22年	1月	97.5	97.4	101.3	99.6	105.7	86.0	83.3	89.2	92.1	90.1	57.7	98.8	96.6	104.3	105.5	105.4	99.7
	2月	100.0	100.0	104.5	99.1	101.6	93.7	103.2	79.6	100.5	89.8	82.2	103.3	99.9	100.9	101.2	102.7	97.1
	3月	100.8	100.8	107.7	90.7	103.1	96.7	95.2	99.1	92.4	86.1	79.9	104.0	103.2	98.9	84.4	104.0	99.6
	4月	98.5	98.5	109.4	102.8	100.9	85.9	90.6	79.2	94.2	88.4	77.0	102.3	93.4	102.1	96.3	104.1	98.0
	5月	99.2	99.2	104.0	99.5	96.1	96.4	101.1	89.1	101.2	97.1	89.6	105.1	95.1	99.3	109.0	104.5	96.8
	6月	100.3	100.3	100.7	99.4	98.6	117.8	120.7	109.6	103.1	108.0	99.5	98.5	96.0	98.7	102.7	100.3	98.5
	7月	102.0	102.0	100.1	99.2	99.3	107.3	119.0	88.2	98.9	113.7	107.3	98.8	102.6	100.1	99.9	96.6	98.7
	8月	99.5	99.5	89.1	98.9	99.3	105.6	108.9	100.0	100.2	102.2	108.7	97.8	103.6	98.1	99.1	91.9	102.2
	9月	100.7	100.7	92.9	106.6	100.6	89.7	93.5	85.0	101.1	108.3	101.2	95.5	107.7	97.5	101.9	98.8	105.7
	10月	100.2	100.2	92.6	100.7	97.8	95.9	87.2	102.0	107.2	102.9	112.0	96.8	104.9	99.4	101.4	93.4	101.3
	11月	99.7	99.7	97.1	102.2	103.2	94.6	98.1	88.6	104.3	100.4	186.9	97.5	99.5	102.6	98.2	98.0	103.9
	12月	103.7	103.7	104.8	102.3	100.4	126.6	94.0	169.5	105.8	117.9	113.0	103.5	96.3	100.4	99.7	102.2	105.3
平成23年	1月	105.0	105.0	102.6	101.7	110.0	95.1	97.1	95.5	105.9	103.0	73.2	107.9	120.2	102.5	101.3	103.3	104.1
	2月	104.0	104.0	101.6	102.0	107.3	97.3	89.7	104.2	98.2	110.2	99.1	108.5	103.9	104.1	102.8	101.7	105.8
	3月	97.6	97.6	102.3	104.0	101.1	94.0	92.7	94.6	101.7	114.1	108.7	104.9	80.7	106.2	104.5	97.0	104.6
	4月	98.3	98.3	98.6	103.8	95.4	102.9	92.6	111.5	98.7	117.7	90.4	100.4	73.4	106.8	105.0	97.1	107.3
	5月	101.0	101.0	99.4	101.2	88.8	103.9	92.9	112.9	95.7	116.8	103.8	99.5	109.7	105.2	94.6	89.7	111.7
	6月	101.0	101.0	97.1	101.7	96.7	98.2	89.5	100.7	102.0	117.6	92.3	97.0	109.6	106.8	100.3	99.2	105.4
	7月	97.8	97.8	95.6	101.7	96.9	103.0	84.1	133.0	94.3	102.8	80.5	96.7	94.7	105.5	92.6	103.3	104.0
	8月	97.3	97.3	95.7	103.5	103.9	100.2	99.5	101.3	85.6	109.5	85.1	98.6	90.0	103.9	89.0	106.4	100.8
	9月	97.1	97.1	90.6	102.5	100.5	117.4	112.4	125.4	93.8	89.5	81.4	95.0	92.8	102.9	83.0	97.7	89.5
	10月	98.2	98.2	95.9	99.4	103.8	123.0	115.2	134.5	94.4	87.6	83.4	97.8	98.4	101.9	84.0	97.2	89.6
	11月	99.0	99.0	93.9	103.0	105.3	113.6	116.7	111.8	103.5	105.1	45.0	96.7	100.7	99.5	92.8	107.8	101.6
	12月	102.4	102.4	95.4	103.6	108.1	147.5	113.2	192.6	104.1	110.0	75.1	95.9	96.1	102.0	92.8	92.0	106.8
平成24年	1月	97.7	97.8	96.4	103.1	101.4	104.4	104.5	102.7	114.1	121.2	108.1	101.6	96.1	101.0	91.8	98.0	102.0
	2月	96.7	96.8	96.5	104.1	104.8	117.4	118.8	117.8	112.9	122.8	93.1	96.4	93.8	100.9	88.5	98.1	97.5
	3月	97.2	97.2	98.4	103.1	106.1	105.2	110.5	101.1	88.4	119.8	70.1	96.9	97.2	102.4	83.5	101.3	100.9
	4月	99.4	99.4	100.5	104.3	107.1	113.9	125.6	101.3	111.7	106.2	60.0	90.8	99.0	99.2	90.1	95.9	95.3
	5月	98.4	98.4	105.1	103.3	106.7	117.9	130.5	108.6	112.4	94.4	56.3	89.7	94.1	105.2	93.5	93.6	98.3
	6月	95.0	95.0	98.6	102.0	107.7	107.2	99.2	107.6	106.8	91.4	56.3	89.6	91.0	100.4	88.1	90.9	97.0
	7月	95.6	95.6	95.9	101.4	106.8	126.9	115.5	148.0	114.6	93.4	50.8	82.9	84.6	98.8	95.1	84.4	96.6
	8月	93.7	93.7	98.2	89.9	103.5	119.3	116.0	122.0	113.5	103.0	53.8	81.8	80.2	100.7	93.2	76.2	95.6
	9月	90.5	90.5	97.1	100.1	101.1	109.2	104.5	115.8	109.0	110.5	59.1	82.4	71.2	98.9	90.1	78.4	99.3
	10月	90.5	90.5	98.5	104.7	105.1	107.8	100.6	112.4	128.1	95.2	57.8	81.4	68.2	97.0	94.0	79.7	97.3
	11月	90.9	90.9	97.6	97.2	101.8	124.0	91.5	169.5	101.7	98.0	64.5	77.2	67.7	94.5	90.8	74.0	94.5
	12月	89.0	89.0	94.6	94.0	106.9	98.4	87.5	116.5	84.4	87.6	62.5	71.1	71.9	94.0	89.5	75.5	95.3

										特 掲													
工紙パ 品・ル 工紙プ 業加・	織 維 工 業	工食 料 業 品	工そ の 他 業 の	工ゴ ム 製 品 業 品	家 具 工 業	印 刷 業	製木 品材 工・ 業木	製そ 品の 工業 他	鋳 業	公 益 事 業	産 業 総 合	工電 機 機 械 参 考 業 連	機農		工作		工自		造		工除医 く薬 業化 学を		合 成 織 維
													業	用	機	械	動	車	業	業	業	業	業
156.0	560.8	922.9	415.4	173.5	22.6	94.2	93.3	31.8	13.0	274.3	10274.3	574.1	139.5	119.2	1435.8	642.0	1087.1	103.4					
108.9	122.4	100.4	113.5	131.6	97.5	99.4	101.3	121.4	103.8	105.6	116.4	117.4	84.6	154.2	163.8	92.3	116.3	139.0					
109.8	122.2	94.9	117.5	135.6	112.2	97.6	103.1	122.9	106.6	94.2	117.8	114.8	88.6	157.4	158.3	94.1	115.3	130.3					
103.5	123.8	85.0	117.8	137.8	114.9	90.1	107.2	129.2	107.0	99.1	119.5	114.8	86.4	166.9	161.9	100.2	113.3	128.7					
104.8	117.4	97.9	117.9	133.8	111.8	103.9	103.4	103.4	102.3	97.4	118.6	116.3	93.9	208.2	165.0	96.0	111.2	119.5					
107.3	116.9	96.8	115.7	136.7	107.4	94.8	106.0	104.1	104.3	100.6	119.4	112.2	110.9	212.5	166.7	97.1	113.5	118.0					
107.6	113.8	93.7	112.5	129.4	103.8	95.9	95.9	120.4	97.5	96.5	114.9	108.0	106.8	164.0	157.1	97.6	113.8	107.8					
105.8	111.9	93.2	113.9	126.5	97.7	96.0	110.9	122.6	102.6	109.2	115.5	101.5	98.7	206.4	158.1	98.3	114.1	109.1					
103.8	114.1	101.5	110.2	123.4	102.7	100.5	102.5	109.4	98.0	94.0	113.9	97.7	103.0	168.7	147.8	98.9	109.0	106.6					
109.1	114.4	99.1	115.9	126.2	103.4	101.9	114.1	124.7	99.2	97.0	117.9	100.9	103.8	175.7	155.7	101.7	107.0	105.5					
103.0	110.2	93.5	119.5	125.9	100.5	104.2	127.1	120.5	97.8	86.4	113.2	94.7	123.8	155.0	162.7	103.4	98.6	88.5					
99.2	110.9	98.7	109.7	101.5	102.2	124.9	113.3	89.2	97.9	98.1	103.8	77.8	107.0	168.8	131.8	101.7	93.8	92.8					
99.5	107.3	96.2	92.4	77.5	96.1	109.8	103.4	93.8	89.5	87.7	94.5	64.7	109.0	124.0	109.5	101.1	89.3	82.2					
96.8	104.4	94.5	78.2	62.0	100.3	74.1	98.5	106.0	85.7	94.0	85.7	57.1	108.5	137.3	73.0	106.6	79.7	83.0					
95.7	101.2	103.6	80.4	56.0	94.9	103.3	76.4	96.6	82.6	104.1	83.5	52.6	105.3	102.3	51.0	105.8	84.0	83.5					
89.6	97.3	100.2	79.7	64.1	94.1	98.6	79.5	81.4	76.8	96.8	84.6	60.0	101.8	98.2	69.2	104.2	86.6	70.0					
81.7	103.7	95.6	83.7	71.6	91.8	92.9	93.7	77.0	84.1	91.5	87.5	66.3	105.4	68.5	74.4	100.2	96.2	91.7					
84.5	92.1	105.4	89.0	72.1	98.6	104.7	101.7	100.7	84.2	86.6	86.9	68.1	103.7	65.6	73.4	99.8	88.4	86.6					
94.3	103.9	97.0	90.0	81.2	96.1	109.7	86.6	95.8	86.7	72.3	89.6	84.0	96.3	78.5	75.0	108.3	87.6	100.7					
95.6	97.2	99.8	93.4	87.6	95.4	96.5	96.5	111.4	96.1	86.3	89.6	88.0	95.0	49.8	75.0	107.6	88.2	81.2					
94.6	97.3	95.5	95.6	86.3	94.0	105.6	100.3	111.9	91.9	88.2	92.9	91.3	97.5	77.6	86.9	108.7	98.0	80.2					
96.2	96.2	98.3	93.5	90.4	94.6	102.1	99.5	91.3	93.5	89.6	94.3	91.4	90.2	68.3	87.4	101.5	101.5	76.8					
95.5	97.3	99.8	94.0	95.5	94.7	92.5	94.2	90.0	91.4	99.5	93.7	89.2	88.9	74.1	84.7	101.5	104.3	95.8					
96.6	96.9	92.5	100.3	100.6	91.9	108.5	90.3	98.5	95.4	80.6	101.7	93.1	97.4	73.2	97.6	108.9	103.3	108.5					
96.8	97.2	89.3	99.9	101.6	91.7	96.5	100.6	108.9	101.1	69.6	93.8	95.6	97.5	90.9	91.5	105.6	107.7	104.8					
98.0	102.7	80.3	101.1	105.7	96.9	103.9	99.5	94.6	102.7	86.1	97.2	93.6	95.3	73.6	94.6	101.3	105.6	97.7					
97.6	97.0	95.6	101.3	100.3	90.6	98.4	103.6	99.0	103.3	88.0	99.8	96.8	98.3	108.1	98.5	104.7	102.1	86.4					
98.9	98.7	109.5	104.2	103.8	85.6	98.9	115.1	96.9	100.6	98.6	100.8	97.8	100.9	93.2	104.2	102.8	82.8	96.2					
103.0	101.7	93.9	101.0	101.8	97.7	98.2	99.4	96.7	100.9	99.2	98.4	97.4	120.9	83.3	89.2	100.2	97.4	103.5					
101.4	99.2	89.7	100.8	103.8	97.9	105.3	98.0	92.4	100.2	94.7	98.9	103.3	101.4	87.6	90.9	102.4	108.7	101.1					
100.1	98.9	101.1	100.7	98.4	99.9	100.7	106.9	99.6	99.6	95.7	100.1	99.4	91.2	102.2	93.7	100.5	104.1	101.3					
100.0	101.3	110.6	100.9	99.8	102.4	108.0	99.9	92.4	98.2	101.3	102.0	102.1	92.1	108.0	104.2	99.1	100.3	102.9					
100.5	100.4	101.4	97.1	97.2	103.1	103.6	93.5	93.0	99.8	110.8	99.8	99.5	95.5	89.5	106.0	97.4	97.5	113.2					
99.6	97.0	95.6	96.7	95.4	103.1	101.9	94.4	106.4	99.9	101.6	100.8	99.4	97.0	93.2	110.7	99.1	100.7	84.3					
101.1	102.2	103.8	100.8	97.1	105.9	112.8	92.6	102.0	97.6	110.5	100.3	100.7	97.3	110.4	108.1	97.1	99.0	95.7					
101.2	101.7	103.6	97.5	99.2	104.1	84.7	95.4	116.9	101.2	104.3	99.8	105.2	104.9	119.1	100.0	99.0	100.1	106.0					
99.1	102.5	109.2	95.9	101.7	107.2	78.7	97.3	104.9	97.2	105.2	103.8	103.6	96.4	125.6	96.0	95.8	102.0	103.4					
100.1	102.1	102.6	100.7	108.8	115.9	75.2	113.6	98.0	99.7	117.3	105.5	104.4	112.6	112.6	132.7	91.9	101.4	104.8					
100.6	107.0	109.5	100.1	116.2	110.0	73.0	105.2	81.7	99.4	96.7	103.9	105.1	99.3	129.0	109.1	94.3	108.5	107.6					
104.2	103.2	108.2	95.6	102.2	90.7	79.3	103.0	87.3	99.6	98.3	97.7	105.8	103.3	122.7	75.7	95.5	112.5	98.6					
109.0	104.1	115.3	90.4	88.1	93.6	74.1	83.8	158.9	102.6	88.0	97.8	100.5	100.2	229.6	60.8	95.8	112.5	98.2					
103.7	104.6	107.2	89.6	93.0	118.2	62.5	103.0	108.9	98.2	129.1	101.6	102.0	105.6	217.4	116.1	95.6	99.7	104.8					
100.6	104.6	99.8	94.1	94.3	112.8	72.5	106.0	105.6	98.4	113.7	101.3	97.7	111.5	114.8	116.0	95.5	96.1	109.1					
100.3	103.4	100.2	92.8	93.6	112.9	73.1	106.1	90.6	96.0	111.6	98.2	95.2	102.9	131.2	95.0	94.2	97.8	110.5					
105.6	103.8	99.0	96.9	95.1	111.2	71.2	116.2	109.7	94.8	113.9	97.8	96.7	99.2	118.5	86.2	97.3	97.5	94.0					
99.5	106.3	104.6	96.5	97.8	114.9	80.2	106.1	100.0	92.7	117.6	97.7	93.1	96.2	143.7	91.5	95.9	91.8	109.2					
103.1	103.0	96.9	92.8	97.0	112.4	58.4	105.7	115.5	98.9	109.1	98.4	95.1	87.0	129.0	99.4	96.2	93.3	110.7					
102.7	102.9	92.8	95.3	95.5	109.8	68.2	110.1	110.4	92.1	120.4	99.6	87.4	89.8	140.6	102.5	97.3	92.6	88.9					
103.1	99.7	105.4	94.9	93.4	113.2	79.5	106.5	99.0	90.9	121.1	103.0	93.4	90.1	130.3	98.7	88.7	92.6	91.4					
102.9	104.0	101.3	89.3	93.5	96.6	65.8	104.4	113.5	94.2	117.1	98.4	107.1	106.5	138.3	96.1	97.0	93.7	90.2					
99.7	101.7	95.9	92.2	95.9	102.1	73.6	102.5	103.4	94.3	128.3	97.7	98.1	93.3	159.8	92.8	95.2	88.7	91.2					
101.8	107.0	85.5	94.6	97.6	98.7	74.1	100.1	117.0	97.0	115.5	97.7	93.8	93.1	138.1	98.6	94.1	75.6	95.4					
97.5	97.6	99.6	98.6	99.0	107.0	73.5	114.5	115.0	95.1	114.5	99.5	87.7	91.1	141.8	100.9	96.6	90.2	87.6					
97.4	102.9	98.6	95.5	99.3	109.0	70.9	104.3	114.1	102.2	123.9	99.0	84.6	91.4	135.9	95.4	91.1	96.9	85.6					
99.0	102.7	103.0	93.2	96.3	108.1	67.2	104.3	104.5	96.4	144.2	96.1	84.4	91.6	136.0	92.9	85.7	95.7	83.2					
98.6	102.3	99.5	90.1	91.5	107.5	66.1	99.8	107.6	96.9	124.9	96.4	79.0	97.7	138.4	81.7	91.1	94.9	79.3					
92.4	100.2	104.9	91.0	92.3	106.7	68.0	99.5	110.6	95.1	122.9	94.6	78.1	99.2	151.7	78.2	83.2	91.7	84.4					
94.7	97.4	104.8	90.0	87.8	105.3	65.8	102.9	114.9	94.3	115.1	91.2	80.0</											

第9表 業種分類出荷季節調整済指数（付加価値額ウェイト）

分類	鉱工業総合	製造工業	鉄鋼業	工非鉄金属業	工金属製品	用産はん機械・用工業務生	機はん機械工業用	機生産工業用	機業務工業用	工電気機械	機情報工業通信	イ品電ス・子工デパ部	工輸送機械	工土窯石製業品・	化学工業	工石油炭製品・	品チブ工ツラク業製ス	
																		ウェイト
平成20年	1月	124.3	124.3	121.0	109.1	135.5	89.8	87.3	93.0	110.1	138.5	149.8	156.0	164.5	121.5	107.6	124.1	109.2
	2月	125.5	125.6	123.3	93.9	141.7	109.5	101.1	118.1	102.8	135.5	114.7	139.5	163.9	126.9	108.8	122.1	109.2
	3月	126.9	126.9	124.7	102.9	142.8	113.9	108.2	118.6	112.3	135.0	111.9	138.7	161.4	123.5	105.9	121.6	106.2
	4月	125.2	125.2	119.5	102.8	138.6	119.8	105.5	138.3	119.3	140.2	129.0	143.4	163.1	127.2	105.5	132.0	101.0
	5月	124.5	124.5	120.2	105.4	140.4	138.1	105.8	185.5	100.5	142.4	116.3	149.8	160.5	126.6	103.0	126.1	106.1
	6月	123.0	123.1	115.6	98.8	125.9	107.7	96.6	127.2	97.3	139.7	98.4	143.3	167.2	121.7	105.2	124.8	104.5
	7月	121.4	121.4	118.9	103.0	125.4	110.9	91.2	141.4	78.3	136.5	102.8	139.7	149.7	122.6	106.5	122.3	105.8
	8月	120.1	120.1	115.5	106.0	125.4	115.7	97.4	146.9	77.1	135.4	103.2	145.2	148.4	121.4	101.0	126.4	105.1
	9月	118.8	118.8	119.5	102.3	118.9	122.9	117.2	144.1	107.8	118.8	108.5	145.1	141.1	114.5	97.9	116.6	99.6
	10月	118.3	118.3	112.2	107.8	114.2	109.1	93.7	131.6	75.5	130.4	96.9	128.5	171.4	120.1	93.9	117.5	96.2
	11月	106.5	106.5	104.7	97.2	111.5	98.4	84.6	119.2	94.8	126.7	80.2	106.7	129.1	115.3	87.2	111.9	95.2
	12月	97.9	97.9	93.6	106.8	98.1	92.4	78.3	108.1	97.6	120.2	60.7	89.4	114.1	106.7	78.4	106.4	91.9
平成21年	1月	86.0	86.0	80.5	94.8	91.4	93.9	77.4	118.4	91.9	120.6	61.7	64.3	69.6	98.2	79.8	102.2	86.0
	2月	86.7	86.7	72.9	104.8	89.0	90.8	73.9	113.8	92.9	106.9	50.4	50.7	74.9	88.9	77.2	107.0	91.0
	3月	87.4	87.4	70.3	101.2	88.8	91.8	48.0	144.7	98.3	110.4	64.7	68.8	70.8	79.5	90.0	105.9	90.6
	4月	88.0	88.0	56.2	93.5	94.3	93.9	67.1	125.9	115.6	104.8	79.2	88.7	73.2	78.4	99.0	96.7	97.7
	5月	87.2	87.2	62.5	100.0	94.6	85.2	62.3	110.9	100.0	100.6	79.3	93.9	72.7	80.1	91.1	99.6	93.2
	6月	89.9	89.9	71.2	102.0	96.0	92.9	84.8	106.7	86.7	81.7	91.2	107.9	71.1	88.3	93.0	105.0	90.4
	7月	90.6	90.6	79.4	98.7	98.7	78.4	77.6	72.6	104.7	94.4	82.4	113.3	75.3	85.3	90.5	103.5	93.4
	8月	93.8	93.9	83.7	96.2	96.6	73.7	65.5	83.1	92.5	94.6	94.9	123.1	79.1	85.6	100.9	103.6	84.9
	9月	97.2	97.2	93.4	102.4	101.1	75.2	70.5	82.8	97.3	100.2	79.1	120.4	86.3	92.3	98.9	111.6	92.1
	10月	95.9	95.9	87.7	97.0	97.2	79.5	78.2	74.3	96.1	100.6	81.3	118.4	86.1	91.6	97.7	107.0	94.2
	11月	98.6	98.5	90.2	103.0	98.2	123.8	88.6	178.9	99.9	94.4	85.0	131.2	91.0	90.1	95.5	102.9	96.9
	12月	97.4	97.4	94.1	99.6	97.3	82.5	88.0	74.0	92.0	92.5	96.9	119.2	91.5	97.6	100.6	102.4	96.2
平成22年	1月	98.6	98.6	98.2	97.0	107.5	86.5	85.8	87.6	97.9	87.7	57.1	110.1	92.3	100.8	104.4	104.3	95.3
	2月	97.7	97.7	89.2	102.1	102.2	97.7	103.2	88.4	100.3	87.8	112.2	120.1	92.9	104.1	97.8	95.4	97.6
	3月	99.2	99.2	107.3	87.6	99.7	97.3	95.8	97.4	96.8	87.5	106.5	111.3	111.1	94.6	77.7	91.3	97.4
	4月	98.7	98.7	110.9	105.4	96.6	85.9	89.2	83.0	93.0	78.3	83.6	108.3	95.0	103.3	92.2	97.5	97.0
	5月	102.2	102.2	109.9	98.5	97.6	96.7	101.5	90.3	108.6	99.0	107.6	109.0	89.3	103.3	102.0	109.7	94.4
	6月	101.0	101.0	107.6	97.4	97.8	117.0	119.0	114.8	108.2	115.2	86.6	97.2	92.8	99.0	100.2	105.4	101.2
	7月	101.3	101.3	101.0	109.0	101.7	108.3	115.9	91.1	101.0	111.5	104.0	100.9	97.9	104.2	102.8	99.2	102.4
	8月	101.1	101.0	99.5	101.5	98.1	105.0	107.9	97.6	105.3	102.6	88.2	92.9	105.7	97.7	100.3	98.3	102.7
	9月	101.5	101.5	95.4	100.4	99.7	90.3	94.2	88.2	104.1	109.0	97.7	80.7	112.4	98.6	107.8	104.7	106.9
	10月	98.0	98.0	89.3	100.8	99.8	96.1	89.2	102.7	101.1	102.8	103.8	87.2	103.8	97.8	105.1	93.9	104.2
	11月	99.5	99.5	95.1	100.0	100.2	95.6	98.4	95.0	88.3	100.5	127.3	93.3	100.3	101.4	104.3	98.5	102.7
	12月	101.8	101.8	99.5	102.8	104.4	122.6	96.7	155.2	84.6	120.9	111.1	99.0	96.3	97.8	104.2	101.8	101.3
平成23年	1月	104.0	104.0	109.7	99.3	108.7	96.7	97.7	99.3	92.4	105.9	57.5	106.0	112.3	101.8	107.7	98.9	101.6
	2月	106.6	106.6	105.8	97.3	104.5	97.4	92.6	103.6	91.9	112.8	75.9	92.8	116.4	101.4	106.1	102.3	104.2
	3月	99.7	99.7	100.6	112.8	99.9	95.5	94.5	96.8	86.7	110.3	77.4	86.6	94.1	102.7	107.5	96.4	102.2
	4月	97.4	97.4	99.0	103.2	97.8	105.0	92.9	122.8	85.6	114.8	58.3	82.2	64.2	105.7	114.0	93.5	123.9
	5月	94.4	94.4	95.9	89.1	94.0	108.3	94.2	126.9	87.7	110.6	61.8	82.3	95.6	97.6	95.9	87.1	102.5
	6月	99.7	99.7	103.1	105.8	96.4	98.7	91.9	108.0	88.3	123.2	73.2	87.3	118.2	105.6	99.4	90.6	96.9
	7月	98.6	98.6	95.0	100.5	97.7	102.8	88.4	128.6	88.7	97.6	70.9	92.0	101.2	102.2	96.8	101.8	95.6
	8月	96.3	96.3	92.2	105.9	109.8	102.6	101.0	103.8	94.0	98.7	60.0	100.1	83.2	102.3	95.2	99.4	97.5
	9月	93.7	93.7	88.2	96.7	101.9	115.4	111.0	125.7	88.7	85.8	59.5	115.8	88.7	100.3	88.6	92.7	94.5
	10月	97.2	97.2	97.3	99.2	102.6	123.2	115.7	135.3	82.4	82.0	63.1	112.7	103.8	101.2	85.7	91.1	97.2
	11月	99.5	99.5	94.1	108.8	104.9	112.2	114.7	114.9	110.0	95.4	36.5	107.5	102.4	98.8	103.9	96.3	99.2
	12月	98.3	98.3	94.5	101.2	103.0	142.1	113.4	178.0	104.4	101.1	50.9	110.9	98.4	98.6	96.4	90.7	100.8
平成24年	1月	96.7	96.8	95.0	109.0	102.9	104.0	101.4	108.0	97.5	110.1	99.8	122.4	98.0	100.6	94.7	92.0	103.0
	2月	98.4	98.5	92.0	107.8	101.4	117.1	114.9	120.9	108.6	110.6	65.0	115.2	104.8	99.0	93.1	94.0	96.7
	3月	97.4	97.4	97.2	102.5	105.5	109.0	110.1	107.5	100.9	109.0	46.0	115.5	97.0	102.1	93.0	92.9	105.9
	4月	98.2	98.3	106.4	100.7	107.0	112.9	122.1	104.1	95.4	93.0	52.9	96.1	105.6	98.5	94.5	91.3	92.7
	5月	96.8	96.8	102.4	107.1	106.2	116.6	126.7	110.2	97.1	76.7	40.2	91.5	96.9	102.3	97.7	90.8	99.1
	6月	90.9	90.9	96.7	98.8	109.5	109.2	102.9	115.2	98.7	85.8	45.5	87.7	88.6	97.9	95.2	82.0	100.9
	7月	90.3	90.3	100.3	96.9	105.7	123.1	113.5	144.0	98.7	86.1	36.8	63.9	84.9	96.4	95.0	76.7	98.2
	8月	86.0	86.0	100.3	94.7	105.3	117.5	113.3	123.5	101.0	93.4	50.7	62.6	77.1	100.1	91.2	62.5	95.1
	9月	83.6	83.6	97.7	100.2	99.6	111.0	105.5	120.9	102.3	102.9	60.9	58.0	70.2	96.0	96.9	64.8	93.4
	10月	84.7	84.7	98.2	98.8	105.0	105.3	99.9	111.9	102.8	84.7	35.3	54.1	64.2	97.0	104.4	69.6	93.8
	11月	82.7	82.7	98.9	87.1	105.9	114.7	94.2	159.3	98.5	89.2	42.7	51.0	62.2	93.2	96.4	64.8	95.5
	12月	81.5	81.5	95.6	90.0	107.9	100.6	88.4	115.7	91.0	76.2	42.7	45.2	69.1	94.3	93.9	64.4	93.5

									鉱業	公益事業	産業総合	工電（ 気機 機械 参考 業連）	特 掲					
工紙パ 品・ル 工紙プ 業加・	織維 工業	工食 料 業品	工そ の 他 業の	工ゴ ム 製 業品	家具 工業	印 刷 業	製木 品材 工・ 業木	製そ 品の 工業 他					機農 業 械用	工 作 機 械	工自 動 業車	造 船 業	工除医 く薬 化学 業学を	合 成 織 維
109.2	333.3	588.6	289.9	105.9	15.3	51.8	83.6	33.3	8.8	362.6	10362.6	601.8	87.8	85.7	1616.4	—	1574.7	85.9
109.6	127.4	109.3	115.7	131.2	103.1	99.4	115.1	121.4	103.3	85.9	122.9	149.1	80.9	154.2	164.5	—	109.9	137.7
108.8	125.4	98.8	121.2	135.8	118.9	97.6	109.7	115.7	104.4	80.7	124.0	136.7	86.5	157.5	163.9	—	110.4	132.6
106.6	123.8	88.1	116.0	135.9	120.1	90.1	107.3	108.5	106.1	79.0	124.9	133.0	83.5	167.0	161.4	—	106.8	122.5
106.4	117.7	100.3	114.4	130.2	112.6	103.9	94.6	108.6	103.6	83.2	123.7	144.2	97.3	208.3	163.1	—	110.2	111.8
111.2	117.9	100.6	116.9	136.6	109.0	94.8	114.3	90.1	106.5	86.5	123.3	144.9	121.0	212.5	160.5	—	106.5	102.4
107.6	113.9	98.9	115.1	127.8	104.8	95.9	107.6	122.8	101.4	84.9	121.9	136.6	102.6	164.1	167.2	—	107.0	108.5
107.0	118.1	104.2	118.2	128.8	100.5	96.0	119.5	120.5	103.1	86.2	120.1	134.4	99.1	206.5	149.7	—	106.7	117.4
104.0	115.9	101.0	112.0	124.5	102.9	100.5	111.1	110.4	100.1	87.6	118.8	138.2	103.6	168.8	148.4	—	101.8	117.5
112.0	114.5	103.4	113.1	126.0	101.9	101.9	110.2	107.6	98.2	85.5	117.8	135.4	102.3	175.8	141.1	—	98.4	122.9
101.4	105.5	101.5	122.5	124.6	97.4	104.2	129.6	144.7	97.4	78.0	116.7	124.4	117.7	155.0	171.4	—	93.8	86.8
101.0	106.6	96.3	104.7	98.0	102.3	124.9	105.8	97.7	96.2	82.9	105.6	103.4	110.4	168.9	129.1	—	87.0	91.7
98.2	109.6	102.0	95.7	86.6	98.8	109.8	101.2	92.2	88.3	80.5	97.2	87.6	104.6	124.0	114.1	—	79.0	92.0
96.5	107.7	107.1	82.1	74.0	101.9	74.1	91.7	98.5	87.0	81.7	85.9	65.0	107.9	137.4	69.6	—	78.5	93.7
93.8	104.9	111.6	85.4	62.8	95.7	103.3	87.7	99.1	83.8	88.6	87.0	53.7	103.4	102.3	74.9	—	77.2	84.8
91.5	101.8	107.2	86.3	68.0	90.0	98.6	91.2	96.7	79.4	87.5	87.3	70.8	99.5	98.3	70.8	—	90.8	78.1
84.6	107.4	103.0	87.7	76.0	95.1	92.9	95.8	75.8	82.8	77.1	87.7	89.9	111.0	68.4	73.2	—	102.3	96.0
85.2	97.1	115.0	95.5	77.3	101.3	104.7	112.0	85.8	85.0	75.5	86.9	92.4	105.7	65.5	72.7	—	90.8	90.7
93.8	96.1	103.4	91.6	83.2	96.4	109.7	90.9	92.1	88.6	66.1	89.2	104.7	95.4	78.6	71.1	—	93.4	89.3
95.8	96.1	97.7	91.1	86.7	96.7	96.5	93.4	91.4	95.2	82.6	90.3	107.9	92.1	49.8	75.3	—	90.9	88.7
94.7	96.6	96.7	98.2	87.5	94.4	105.6	98.4	131.0	92.1	80.6	93.3	117.3	91.7	77.6	79.1	—	101.2	91.8
95.4	98.5	100.9	95.6	91.5	95.7	102.1	102.8	84.9	94.4	83.0	96.7	110.6	86.4	68.4	86.3	—	99.3	98.4
95.7	99.8	110.6	94.8	95.5	93.0	92.5	99.0	90.2	90.7	87.4	95.4	111.8	89.5	74.1	86.1	—	98.4	101.0
98.4	101.4	89.9	100.7	104.9	91.8	108.5	97.8	92.8	94.7	77.2	97.8	121.7	90.9	73.1	91.0	—	96.7	108.8
97.6	101.2	94.4	102.4	101.8	92.7	96.5	107.7	107.5	99.9	74.8	96.5	114.1	94.0	91.0	91.5	—	102.2	101.0
100.5	99.2	96.6	101.5	105.2	98.9	103.9	103.7	94.1	107.1	83.4	98.0	97.9	97.6	73.6	92.3	—	104.7	97.0
100.3	99.0	96.6	100.7	101.0	91.7	98.4	104.7	95.4	102.9	87.1	97.6	116.1	104.0	108.3	92.9	—	98.1	99.3
99.3	100.2	101.6	104.6	104.6	83.5	98.9	114.1	90.7	100.5	98.3	99.0	109.6	99.0	93.2	111.1	—	77.0	97.9
102.1	102.7	99.3	101.0	95.7	99.5	98.2	103.3	99.6	102.0	98.4	98.8	104.2	115.2	83.3	95.0	—	94.1	99.3
100.4	101.5	99.4	102.2	100.6	99.7	105.3	100.0	95.6	100.3	98.5	102.2	109.0	99.7	87.6	89.3	—	101.7	98.1
99.8	101.1	97.6	100.9	100.5	99.9	100.7	105.0	88.7	99.8	101.0	101.0	97.1	95.7	102.3	92.8	—	100.5	105.2
100.5	99.7	103.1	99.8	99.7	103.2	108.0	95.8	98.5	100.5	105.0	101.3	101.8	95.5	108.0	97.9	—	103.0	100.8
98.9	99.9	99.8	97.6	98.6	103.1	103.6	97.1	99.5	100.2	111.8	101.5	93.5	93.9	89.5	105.7	—	98.2	99.1
100.4	95.6	92.0	97.4	97.7	102.6	101.9	93.4	102.5	98.8	98.5	101.5	85.7	96.1	93.2	112.4	—	106.9	96.5
100.0	103.8	100.8	98.6	97.9	105.8	112.8	90.5	98.1	97.0	104.4	98.2	91.5	93.9	110.4	103.8	—	105.0	104.5
100.4	98.8	105.0	99.3	100.7	103.8	84.7	97.4	123.5	98.6	107.9	99.9	98.1	102.3	119.1	100.3	—	104.1	98.2
99.4	101.1	105.4	95.7	101.2	107.2	78.7	93.9	107.1	94.0	107.5	102.0	100.7	95.1	125.6	96.3	—	106.0	106.1
100.8	100.2	108.2	98.1	105.3	116.4	75.2	103.3	100.8	100.5	108.9	104.2	96.0	117.5	112.5	112.3	—	108.3	101.1
100.9	104.5	112.6	98.2	114.7	111.5	73.0	103.4	79.6	102.8	94.5	106.2	90.6	93.8	128.9	116.4	—	109.8	108.0
104.7	102.8	108.2	93.8	99.5	89.7	79.3	99.4	80.5	104.1	95.8	99.6	87.1	100.6	122.7	94.1	—	113.7	109.9
106.4	101.2	115.7	93.8	90.6	94.8	74.1	86.3	143.1	102.3	89.0	97.1	81.2	99.8	229.6	64.2	—	120.8	99.1
102.9	104.3	102.0	93.3	93.2	119.4	62.5	99.3	108.9	98.6	124.9	95.5	81.3	106.7	217.2	95.6	—	99.4	109.7
99.9	102.8	103.7	95.0	87.4	113.6	72.5	105.3	114.7	98.4	107.6	99.9	87.2	105.2	114.9	118.2	—	97.1	105.1
100.8	100.8	98.5	96.1	92.7	115.0	73.1	112.8	93.5	94.7	110.5	99.0	88.8	98.3	131.2	101.2	—	99.9	98.2
104.0	99.8	101.2	98.7	92.9	112.5	71.2	122.7	102.3	93.0	107.7	96.7	93.9	99.3	118.5	83.2	—	98.6	100.3
98.2	98.1	104.4	95.5	94.1	116.6	80.2	98.6	105.6	93.2	109.6	94.4	102.6	92.5	143.7	88.7	—	93.2	93.9
103.1	97.5	98.4	98.4	97.0	114.8	58.4	113.7	120.7	94.2	99.6	97.2	103.2	92.5	129.0	103.8	—	91.7	92.2
102.0	99.3	96.2	95.3	95.0	111.7	68.2	99.5	119.4	89.7	109.7	99.8	96.2	89.1	140.6	102.4	—	103.2	93.5
101.7	97.5	96.9	95.8	91.2	114.4	79.5	108.1	95.7	88.2	114.8	98.9	102.4	104.1	130.3	98.4	—	96.6	89.4
99.9	103.0	93.4	92.4	92.3	99.4	65.8	104.1	110.6	79.7	107.5	97.1	114.3	107.3	138.4	98.0	—	96.0	101.6
99.2	98.8	87.3	92.5	93.0	97.5	73.6	102.0	98.3	78.8	116.1	98.9	108.2	92.7	159.9	104.8	—	93.8	89.4
99.2	102.2	83.7	97.2	94.7	101.1	74.1	103.7	118.6	77.0	109.7	97.8	103.5	97.8	138.2	97.0	—	91.5	86.4
98.0	99.0	86.0	99.1	96.4	109.9	73.5	106.8	114.4	78.1	109.8	98.8	90.0	92.4	141.8	105.6	—	96.6	89.4
99.1	96.3	87.1	101.1	101.4	108.6	70.9	107.3	121.7	82.0	110.7	97.5	83.1	92.7	136.0	96.9	—	100.5	79.1
98.4	96.7	85.8	93.5	94.8	110.1	67.2	103.8	86.5	77.7	121.9	91.8	80.6	92.2	136.2	88.6	—	100.0	77.7
97.9	95.9	87.7	93.5	90.9	109.1	66.1	101.3	116.7	76.5	103.0	90.7	61.0	101.7	138.4	84.9	—	94.7	81.9
92.4	96.7	88.6	93.5	90.9	108.1	68.0	104.0	117.6	76.9	103.9	86.6	62.9	100.8	151.7	77.1	—	88.1	80.2
92.6	97.4	81.6	93.0	87.0	106.3	65.8	101.7	118.8	73.5	105.3	84.4	60.1	101.7	159.5	70.2	—	96.4	87.3
94.4	94.2	84.9	91.3	83.6	105.1	76.2	104.6	102.4	72.6	116.0	85.9	52.9	98.3	134.9	64.2	—	105.5	83.5
94.3	100.7	85.9	93.7	84.0	109.5	76.6	109.2	102.9	73.3	108.8	83.6	51.8	89.2	118.9	62.2	—	94.6	101.5
95.3	99.3	87.4	96.8	86.3	110.0	73.3	111.6	118.7	72.2	112.3	82.6	46.2	82.4	124.6	69.1	—	93.3	89.2

第10表 業種分類在庫季節調整済指数（付加価値額ウェイト）

分類	鉱工業総合	製造工業	鉄鋼業	工非鉄金属業	工金属製品	用産はん機械・用工業・務生	機はん機械工業用	機生産工業用	機業務工業用	工電気機械	機情報工業通信	イ品電ス・子工デパ部	工輸送機械	工土窯石製業品・	化学工業	工石油炭製品・	品チブ工ツラ	業製ス
平成20年	1月	113.4	113.4	115.7	67.6	106.8	125.9	159.1	118.7	129.1	225.7	30.8	—	150.6	133.9	102.0	103.2	102.2
	2月	115.0	115.0	111.5	101.1	89.3	134.1	158.6	128.4	134.0	210.8	19.8	—	160.6	132.6	102.0	102.8	104.3
	3月	113.7	113.7	98.3	113.6	71.7	127.3	149.4	123.8	129.9	220.9	31.9	—	164.7	133.1	102.9	104.2	106.3
	4月	113.9	113.9	106.4	114.5	78.4	127.3	125.8	124.7	131.8	130.8	25.6	—	164.5	134.3	100.6	94.8	107.7
	5月	114.7	114.7	99.3	98.6	83.0	137.2	135.7	136.7	134.1	129.1	17.2	—	177.7	130.4	101.1	109.2	106.5
	6月	114.4	114.4	105.3	121.1	90.4	142.6	149.4	140.2	135.4	203.9	19.4	—	119.2	132.0	103.6	109.8	105.7
	7月	111.3	111.2	103.7	121.4	94.0	134.2	135.4	140.0	124.3	205.2	22.8	—	147.2	130.4	99.3	103.5	103.7
	8月	110.3	110.3	111.4	118.9	93.6	137.1	123.0	135.7	156.2	198.0	14.5	—	101.3	129.7	101.5	108.6	102.1
	9月	116.4	116.4	109.1	125.1	94.1	145.5	131.5	144.7	160.1	192.1	22.7	—	174.4	131.0	102.1	116.4	106.5
	10月	116.5	116.5	109.1	108.9	101.1	149.2	142.2	151.7	143.5	194.1	23.9	—	140.8	130.8	100.6	130.7	111.6
	11月	115.4	115.4	103.6	127.5	111.5	150.5	140.6	155.5	140.1	182.6	16.9	—	130.1	126.2	101.0	120.7	113.5
	12月	111.8	111.9	97.0	113.6	105.5	138.5	131.4	140.2	139.0	197.6	5.7	—	115.9	124.5	102.8	119.9	111.3
平成21年	1月	108.7	108.7	92.2	128.3	96.5	140.1	118.4	145.0	140.9	224.9	10.5	—	123.9	119.5	100.3	98.6	109.3
	2月	103.1	103.2	84.4	118.2	88.2	129.3	128.3	126.9	135.8	236.5	14.5	—	60.0	119.4	100.4	120.9	107.7
	3月	104.2	104.2	75.8	103.8	90.3	129.0	116.4	129.1	140.4	143.8	8.2	—	62.1	116.6	101.3	123.0	105.0
	4月	102.0	102.0	84.4	97.0	75.7	117.0	108.0	116.5	120.4	151.6	11.7	—	68.1	111.9	103.7	111.0	100.8
	5月	101.4	101.4	90.7	102.1	77.7	112.2	102.4	114.4	109.2	183.9	17.5	—	64.6	111.8	101.5	109.2	98.7
	6月	101.2	101.2	99.4	101.4	81.9	113.7	93.4	114.1	121.7	136.3	10.6	—	75.0	106.3	95.2	97.3	100.1
	7月	99.7	99.7	94.7	115.2	89.6	104.9	77.2	112.4	115.1	108.4	12.2	—	79.1	104.7	95.1	101.5	98.9
	8月	100.0	99.9	93.4	147.9	106.3	125.9	91.8	131.0	139.2	92.0	10.9	—	84.0	104.3	93.0	99.5	103.7
	9月	98.5	98.5	87.4	102.6	89.7	122.2	79.4	123.9	152.3	93.0	14.9	—	88.9	100.9	90.7	100.0	101.1
	10月	95.9	95.9	80.5	119.7	99.5	120.5	75.0	123.3	147.0	96.2	13.4	—	82.5	100.0	93.2	89.6	98.9
	11月	98.2	98.2	87.7	100.5	80.9	119.1	78.8	121.4	143.4	157.2	10.2	—	92.8	98.6	94.4	94.5	101.4
	12月	97.9	97.8	95.0	114.9	86.5	116.1	86.0	117.7	132.1	175.4	7.2	—	91.9	96.3	95.6	88.7	97.0
平成22年	1月	98.5	98.5	92.9	115.0	92.6	112.0	77.6	113.9	128.8	134.1	17.5	—	93.8	99.6	100.0	87.5	99.3
	2月	101.3	101.3	109.5	109.4	74.1	107.4	77.2	107.7	124.9	112.2	20.5	—	104.0	98.4	96.9	95.2	98.7
	3月	102.7	102.7	109.2	125.4	89.7	100.0	79.6	98.4	120.3	61.7	10.6	—	111.1	102.2	96.8	99.4	102.4
	4月	101.1	101.1	110.0	114.0	109.4	98.2	84.1	94.7	120.2	150.6	118.6	—	94.0	100.8	94.8	105.2	103.3
	5月	100.3	100.4	103.6	116.8	103.3	98.2	93.2	97.4	107.2	97.4	56.8	—	93.4	97.3	96.8	114.5	105.5
	6月	100.0	100.0	100.6	127.3	103.2	99.0	73.0	103.3	95.9	92.0	94.7	—	88.4	97.8	99.5	103.2	104.4
	7月	100.3	100.3	99.2	73.4	90.9	100.9	82.9	112.6	86.4	75.9	115.1	—	111.1	97.7	99.0	102.7	102.3
	8月	95.7	95.7	88.5	72.1	107.4	98.2	105.5	100.3	84.3	81.2	124.6	—	95.3	98.6	97.8	99.5	100.4
	9月	98.6	98.6	89.7	88.7	103.4	91.7	128.2	84.7	80.3	97.4	75.8	—	93.2	100.3	105.8	98.4	98.1
	10月	100.5	100.4	95.4	77.7	106.1	89.4	127.0	83.8	77.0	113.1	112.4	—	108.2	101.5	104.5	102.0	96.3
	11月	100.0	99.9	96.8	89.0	124.3	98.0	132.8	95.6	81.9	118.3	383.4	—	102.2	102.0	102.5	97.7	93.9
	12月	101.0	101.0	106.2	84.5	96.3	106.6	124.5	107.6	90.2	66.1	219.6	—	103.5	103.2	103.5	96.9	95.3
平成23年	1月	104.5	104.5	97.5	92.9	117.4	108.1	129.6	108.2	92.2	113.3	94.8	—	147.2	100.2	101.4	107.4	98.0
	2月	100.3	100.3	92.9	118.3	117.8	112.7	117.4	116.7	90.4	151.3	108.4	—	117.6	100.5	98.9	95.5	98.9
	3月	100.1	100.1	94.9	87.2	123.7	120.4	141.6	123.6	93.1	161.5	112.6	—	81.6	101.3	104.7	91.9	102.1
	4月	101.8	101.7	99.5	78.8	123.8	129.7	150.8	133.0	96.6	160.4	79.1	—	61.6	101.7	113.2	103.6	88.3
	5月	104.5	104.6	102.7	139.0	113.6	130.4	144.9	134.9	97.9	148.5	121.5	—	112.8	104.6	113.4	87.9	94.2
	6月	103.6	103.6	95.8	120.7	117.3	117.8	158.6	109.6	105.1	172.5	126.9	—	94.5	106.2	114.7	91.2	100.5
	7月	102.2	102.2	94.8	121.2	118.3	121.5	147.7	125.3	103.6	228.7	77.7	—	71.9	105.6	117.9	85.2	109.4
	8月	103.7	103.7	100.4	131.8	101.7	119.5	131.8	122.8	96.8	214.7	110.5	—	70.6	108.7	120.0	92.3	110.4
	9月	105.1	105.1	107.5	147.7	83.1	129.1	138.5	132.6	98.6	192.0	123.9	—	86.1	106.3	114.8	82.8	107.3
	10月	104.9	104.9	103.9	148.8	96.5	122.3	118.0	129.2	98.4	160.1	65.8	—	74.6	104.2	122.7	75.2	103.8
	11月	106.2	106.2	106.6	125.0	103.9	123.4	112.5	134.8	91.7	142.4	23.6	—	74.5	101.8	121.3	92.3	104.5
	12月	106.9	106.9	107.9	133.8	118.5	118.2	106.9	128.4	90.7	127.4	260.4	—	79.4	106.6	120.0	93.9	106.5
平成24年	1月	107.5	107.5	110.6	117.7	109.4	121.0	123.5	127.7	95.5	116.8	122.3	—	76.6	106.9	120.8	97.7	104.5
	2月	107.6	107.6	114.7	106.8	117.1	127.6	118.3	135.0	101.4	109.7	109.2	—	73.9	108.2	118.3	92.2	104.2
	3月	106.8	106.9	114.0	117.4	118.7	121.1	93.8	133.8	91.0	123.3	124.4	—	102.9	104.6	110.1	90.0	100.8
	4月	106.8	106.8	107.1	129.3	115.4	121.7	117.2	129.2	93.0	149.8	90.4	—	93.1	104.1	115.0	91.5	102.2
	5月	106.0	106.2	109.8	116.0	121.6	121.5	126.6	127.7	93.8	161.5	81.0	—	95.3	102.7	115.5	90.5	100.0
	6月	110.9	111.0	119.2	131.7	114.8	124.1	125.6	127.4	97.8	129.9	24.3	—	107.0	103.3	119.2	92.9	97.1
	7月	110.2	110.1	113.9	152.3	120.8	127.3	138.2	134.4	106.7	120.0	98.3	—	101.0	103.9	120.7	97.5	95.8
	8月	109.5	109.5	114.4	149.7	120.1	132.1	142.6	136.7	106.6	134.7	88.1	—	107.3	101.4	125.7	81.3	94.1
	9月	109.1	109.1	114.4	126.5	128.3	134.6	123.2	141.5	110.8	115.1	61.0	—	88.2	101.9	122.0	85.5	95.9
	10月	107.3	107.4	110.3	157.6	128.5	137.9	141.3	142.0	117.4	144.7	147.6	—	78.7	100.6	117.6	84.4	97.2
	11月	106.3	106.4	108.5	203.0	117.0	132.7	130.1	137.0	121.5	106.3	142.6	—	79.8	99.9	121.8	72.3	95.1
	12月	105.9	105.9	105.1	211.3	113.0	137.8	138.3	143.0	119.4	133.2	148.9	—	72.9	99.4	122.0	79.3	95.2

工紙パ 品・ル 工紙プ 業加・	織 維 工 業	工食 料 業 品	工そ の 他 業 の	工ゴ ム 製 業 品	家 具 工 業	印 刷 業	製木 品材 工・ 業木	製そ 品の 工業 他	鋳 業	公 益 事 業	産 業 総 合	工電 機 機 械 参 考 業 連 関	特 掲					
													機農 業 械用	工 作 機 械	工自 動 業 車	造 船 業	工除 薬 化 品 業 学 を	合 成 織 維
85.5	1389.0	383.8	346.7	142.5	18.8	—	154.0	31.4	10.1	—	10000.0	22.6	65.8	193.9	677.0	—	3069.0	202.7
112.7	121.6	109.8	126.0	114.1	90.6	—	142.8	110.9	103.3	—	113.4	54.0	65.1	135.1	150.6	—	102.0	148.9
124.6	121.4	113.0	133.9	116.0	85.6	—	155.8	114.6	102.8	—	115.0	42.5	63.4	148.9	160.6	—	102.0	148.3
120.9	123.4	113.3	134.5	119.8	91.6	—	157.7	120.7	102.0	—	113.7	54.1	67.3	142.4	164.7	—	102.9	155.6
123.0	126.4	117.0	144.1	125.8	96.9	—	176.9	123.3	99.8	—	113.9	41.7	67.5	146.4	164.5	—	100.6	162.8
116.9	129.1	116.9	137.9	128.3	98.4	—	150.7	133.5	95.6	—	114.7	32.3	55.4	170.6	177.7	—	101.1	172.8
119.7	128.7	118.7	127.2	132.5	99.3	—	125.5	120.2	93.2	—	114.4	41.7	66.0	164.7	119.2	—	103.6	168.6
118.4	126.7	108.5	115.9	129.2	96.9	—	108.4	127.4	93.8	—	111.3	44.8	64.1	168.4	147.2	—	99.3	158.2
117.8	126.6	115.1	118.3	130.3	99.2	—	106.9	130.2	91.5	—	110.3	34.3	64.5	158.2	101.3	—	101.5	150.0
106.4	126.9	112.8	124.1	130.5	100.0	—	116.3	160.2	94.0	—	116.4	41.5	63.6	171.3	174.4	—	102.1	145.1
112.8	127.6	111.3	122.3	132.9	100.7	—	107.6	138.7	94.7	—	116.5	45.0	65.3	179.2	140.8	—	100.6	141.1
114.7	127.0	118.1	133.5	142.6	101.4	—	133.7	126.7	95.7	—	115.4	36.7	62.1	188.2	130.1	—	101.0	139.6
118.4	124.7	117.4	134.5	126.7	100.6	—	143.9	136.1	96.7	—	111.8	34.0	66.5	163.1	115.9	—	102.8	130.9
119.4	122.2	115.4	145.6	118.3	100.1	—	175.3	145.8	97.1	—	108.7	37.8	73.6	166.4	123.9	—	100.3	124.3
127.5	120.9	112.5	128.9	115.3	98.2	—	142.0	130.1	95.9	—	103.1	41.3	66.8	144.8	60.0	—	100.4	128.2
119.5	120.3	111.6	112.5	108.1	103.8	—	121.4	96.7	91.4	—	104.2	22.6	71.2	148.2	62.1	—	101.3	125.9
108.3	118.5	106.8	112.8	106.9	100.7	—	127.4	100.0	100.0	—	102.0	27.3	57.1	140.0	68.1	—	103.7	123.8
103.3	119.4	108.6	111.0	104.9	98.7	—	117.8	102.6	105.7	—	101.4	39.6	63.3	135.1	64.6	—	101.5	120.7
101.2	121.2	105.7	110.3	101.5	99.4	—	118.7	101.2	104.8	—	101.2	26.5	58.4	132.9	75.0	—	95.2	128.4
99.3	120.0	109.2	112.5	102.6	98.1	—	122.5	132.0	107.0	—	99.7	23.5	63.1	130.8	79.1	—	95.1	119.1
99.3	118.7	109.1	117.3	102.0	99.2	—	134.8	99.7	106.7	—	100.0	19.6	78.5	147.5	84.0	—	93.0	110.1
100.9	116.0	112.9	111.8	100.0	99.9	—	126.5	105.2	105.0	—	98.5	24.1	84.9	137.3	88.9	—	90.7	102.6
102.2	114.1	99.2	111.8	101.4	100.4	—	122.8	104.7	103.9	—	95.9	24.2	77.1	138.1	82.5	—	93.2	96.1
99.5	112.8	98.1	105.4	102.8	100.9	—	110.9	103.3	102.5	—	98.2	28.7	89.9	134.4	92.8	—	94.4	98.7
99.9	111.2	99.6	101.0	103.4	100.6	—	95.8	105.3	102.2	—	97.9	30.3	93.4	124.8	91.9	—	95.6	101.6
98.1	107.2	97.9	101.9	104.1	100.2	—	100.1	98.8	98.2	—	98.5	32.4	100.0	118.3	93.8	—	100.0	104.3
95.4	106.4	101.5	98.7	103.5	99.3	—	95.1	93.8	100.1	—	101.3	32.3	74.7	116.8	104.0	—	96.9	98.2
95.7	104.1	107.2	97.2	101.0	102.1	—	93.4	98.4	101.9	—	102.7	16.2	81.6	102.1	111.1	—	96.8	93.8
96.1	102.4	98.7	99.0	110.4	100.1	—	91.2	101.2	99.5	—	101.1	148.1	90.3	97.0	94.0	—	94.8	98.1
101.5	101.2	96.5	95.7	90.5	99.2	—	99.7	90.9	97.3	—	100.3	68.0	110.5	93.6	93.4	—	96.8	102.0
102.6	98.8	97.9	96.8	81.0	99.6	—	105.8	105.4	99.5	—	100.0	86.5	107.1	103.3	88.4	—	99.5	97.3
102.7	99.1	95.9	106.6	104.8	99.0	—	112.4	102.9	99.2	—	100.3	116.7	101.8	117.3	111.1	—	99.0	97.6
103.1	99.1	95.1	103.9	103.9	99.4	—	105.7	96.6	99.7	—	95.7	129.9	103.4	97.2	95.3	—	97.8	105.9
102.4	97.3	99.9	98.3	100.5	99.8	—	95.4	101.2	102.5	—	98.6	80.1	103.3	77.4	93.2	—	105.8	102.6
102.6	94.6	103.9	101.7	100.8	100.3	—	100.0	107.6	100.8	—	100.5	119.6	107.8	75.4	108.2	—	104.5	94.7
102.5	95.5	103.7	100.1	100.9	100.6	—	99.6	103.1	101.6	—	100.0	249.3	106.5	93.4	102.2	—	102.5	102.4
97.2	95.0	101.3	101.3	99.0	100.3	—	102.4	101.1	99.8	—	101.0	117.3	105.9	107.6	103.5	—	103.5	100.3
91.4	97.4	103.1	112.7	102.3	100.2	—	127.4	94.0	104.5	—	104.5	96.2	108.7	108.7	147.2	—	101.4	102.2
89.2	96.8	95.8	111.3	101.0	100.0	—	125.0	92.3	100.7	—	100.3	118.6	120.1	115.0	117.6	—	98.9	106.4
83.3	93.4	93.2	119.0	103.2	100.7	—	136.5	118.1	95.6	—	100.1	124.1	126.5	118.9	81.6	—	104.7	92.0
90.8	93.1	90.1	111.1	100.0	99.9	—	121.2	142.9	93.5	—	101.8	101.8	128.8	136.8	61.6	—	113.2	90.8
94.2	91.9	96.9	115.7	100.8	99.6	—	126.1	131.5	102.7	—	104.5	137.4	122.7	142.4	112.8	—	113.4	88.8
94.9	91.7	95.7	114.8	105.7	99.7	—	121.5	111.9	105.8	—	103.6	128.2	134.6	102.3	94.5	—	114.7	90.7
94.7	93.1	95.5	115.1	104.1	99.7	—	129.1	108.6	110.4	—	102.2	97.1	151.1	117.5	71.9	—	117.9	98.6
95.9	93.6	93.6	110.9	103.8	99.8	—	116.2	126.9	113.0	—	103.7	125.2	147.1	111.2	70.6	—	120.0	92.2
95.0	96.1	89.3	121.7	105.3	99.9	—	140.2	117.2	110.5	—	105.1	135.2	147.9	125.5	86.1	—	114.8	108.0
95.4	98.3	89.4	108.9	102.3	100.1	—	115.5	110.6	113.7	—	104.9	81.1	139.9	124.8	74.6	—	122.7	121.4
98.1	98.0	86.2	125.4	100.9	100.2	—	157.7	103.8	113.0	—	106.2	34.2	134.4	135.5	74.5	—	121.3	117.3
99.3	97.6	92.5	127.9	102.1	100.2	—	163.1	107.6	114.2	—	106.9	153.5	100.3	136.4	79.4	—	120.0	116.8
104.6	98.9	78.6	124.5	99.6	100.2	—	152.9	112.7	111.9	—	107.5	123.1	95.8	137.4	76.6	—	120.8	110.4
104.2	98.4	80.5	135.9	100.2	100.1	—	172.8	122.0	109.9	—	107.6	116.4	94.7	145.8	73.9	—	118.3	111.7
108.8	98.3	84.1	130.4	102.1	100.2	—	163.9	109.3	110.0	—	106.8	131.9	89.3	147.8	102.9	—	110.1	119.7
106.0	96.3	94.3	136.6	104.3	100.0	—	181.7	116.5	107.7	—	106.8	110.7	86.4	148.0	93.1	—	115.0	115.8
96.5	98.9	87.3	132.1	103.0	99.9	—	165.1	106.7	103.9	—	106.0	98.1	76.9	150.2	95.3	—	115.5	117.7
98.2	99.7	87.0	133.5	102.0	99.9	—	165.9	117.9	104.4	—	110.9	38.6	73.3	146.0	107.0	—	119.2	120.0
98.5	100.9	85.7	125.4	100.3	99.9	—	153.0	112.6	79.9	—	110.2	103.8	66.1	159.0	101.0	—	120.7	114.3
100.1	101.7	85.3	124.4	100.2	99.9	—	152.5	108.3	79.7	—	109.5	96.1	61.7	162.5	107.3	—	125.7	114.1
108.9	101.0	88.0	124.3	98.6	100.0	—	156.7	94.6	85.1	—	109.1	68.5	59.2	170.9	88.2	—	122.0	106.0
102.9	102.8	87.1	126.9	100.7	100.0	—	160.1	110.2	83.9	—	107.3	150.3	56.6	171.0	78.7	—	117.6	107.0
102.5	102.3	86.1	123.1	101.4	100.1	—	145.4	131.4	83.9	—	106.3	107.0	55.2	164.4	79.8	—	121.8	101.1
102.9	103.6	83.1	116.9	101.8	100.1	—	130.2	136.1	82.4	—	105.9	98.0	57.4	167.6	72.9	—	122.0	103.3

第11表 特殊分類生産原指数（付加価値額ウェイト）

分類	鉱工業総合	最終需要財	投資			消費財	消費耐財久	消費非耐財久	生産財	生産工業財用	生産その他財
			資財	本財	建設財						
ウェイト	10000	3789.0	1199.9	875.1	324.8	2589.1	1102.0	1487.1	6211.0	5760.1	450.9
平成20年	114.5	120.9	113.4	110.2	122.0	124.4	158.7	99.1	110.6	110.3	114.5
平成21年	90.3	93.3	102.7	105.1	96.1	88.9	77.1	97.7	88.4	87.5	100.6
平成22年	100.0	100.0	100.0	100.0	100.0	100.0	100.0	100.0	100.0	100.0	100.0
平成23年	99.6	100.5	104.3	104.3	104.1	98.8	98.7	98.9	99.1	99.7	91.1
平成24年	94.9	95.8	109.0	110.1	105.9	89.6	76.2	99.6	94.3	95.5	79.8
平成20年 1月	110.6	109.4	92.5	83.5	116.7	117.3	152.7	91.1	111.3	110.2	125.3
2月	119.0	124.5	110.6	103.2	130.7	130.9	184.3	91.3	115.7	115.5	117.0
3月	124.1	134.9	121.8	119.0	129.4	140.9	200.1	97.1	117.6	117.1	124.1
4月	113.9	117.8	111.7	112.4	109.7	120.7	141.2	105.5	111.5	110.8	120.2
5月	114.0	115.3	121.0	124.9	110.3	112.6	136.0	95.4	113.2	113.2	113.7
6月	117.4	118.3	108.6	103.8	121.7	122.8	155.4	98.8	116.8	116.4	120.9
7月	121.7	126.2	115.2	109.1	131.5	131.3	165.0	106.3	118.9	119.2	115.8
8月	110.4	109.2	101.7	97.1	114.0	112.6	127.2	101.8	111.1	110.8	114.7
9月	124.4	143.2	139.1	143.3	127.9	145.1	202.3	102.8	112.9	114.0	98.0
10月	117.4	130.5	117.7	112.3	132.4	136.4	187.5	98.5	109.4	109.4	109.8
11月	103.2	111.6	103.1	96.3	121.2	115.5	140.6	96.9	98.2	97.7	104.1
12月	98.3	110.2	117.2	117.0	117.9	107.0	111.9	103.4	91.0	89.5	110.0
平成21年 1月	80.0	85.9	103.6	103.9	102.6	77.7	66.1	86.4	76.4	74.6	99.4
2月	79.0	84.1	105.2	109.1	94.8	74.3	50.1	92.2	75.9	72.9	114.9
3月	87.5	102.4	118.8	127.0	96.8	94.9	83.5	103.3	78.4	76.1	107.1
4月	83.2	89.4	101.1	107.1	84.9	84.0	59.4	102.3	79.5	78.7	90.0
5月	82.2	83.8	90.5	91.0	89.0	80.7	57.1	98.3	81.2	80.3	93.1
6月	92.8	95.4	108.0	113.5	93.0	89.5	70.6	103.5	91.3	90.4	102.3
7月	94.9	94.9	97.5	96.7	99.4	93.7	76.1	106.9	94.9	94.3	102.2
8月	89.9	84.3	80.8	75.8	94.2	85.9	74.2	94.6	93.3	93.1	95.8
9月	98.2	101.7	97.8	96.7	101.0	103.5	108.3	100.0	96.1	95.8	99.6
10月	95.4	92.8	91.7	90.9	93.7	93.3	91.0	95.0	97.1	97.2	95.0
11月	102.0	107.6	136.0	151.0	95.5	94.4	100.0	90.3	98.6	98.0	106.0
12月	98.0	97.1	101.3	98.7	108.2	95.2	89.2	99.7	98.4	98.2	101.3
平成22年 1月	90.7	81.0	84.0	78.8	98.0	79.7	81.1	78.6	96.5	96.1	102.0
2月	95.3	94.6	95.3	91.9	104.4	94.4	99.9	90.2	95.7	95.1	102.6
3月	105.1	111.1	104.7	103.1	109.0	114.0	120.6	109.1	101.4	100.8	108.7
4月	93.6	86.8	85.8	84.3	89.9	87.3	68.1	101.6	97.8	97.8	97.9
5月	94.3	84.5	87.7	86.4	91.3	83.0	71.1	91.8	100.2	100.1	102.1
6月	104.1	105.1	116.8	120.6	106.8	99.7	91.9	105.5	103.4	103.4	103.7
7月	107.6	109.6	107.8	109.6	103.0	110.4	109.3	111.3	106.4	106.6	104.1
8月	96.5	94.7	88.7	86.4	95.0	97.5	94.9	99.4	97.6	97.8	95.7
9月	104.8	110.6	97.7	97.0	99.6	116.6	140.4	99.0	101.2	101.5	97.1
10月	100.9	103.5	94.8	95.7	92.3	107.5	121.1	97.4	99.3	99.7	94.1
11月	99.8	101.3	95.3	92.4	103.2	104.1	107.5	101.5	98.9	99.3	93.4
12月	107.4	117.1	141.3	153.8	107.7	105.8	94.0	114.6	101.5	101.7	98.6
平成23年 1月	98.4	98.3	87.3	81.0	104.2	103.4	122.4	89.3	98.4	98.8	93.2
2月	99.3	99.7	90.7	86.1	102.9	103.9	115.9	95.1	99.1	99.0	99.9
3月	101.8	99.5	96.3	91.7	108.6	101.0	95.9	104.7	103.2	103.5	100.2
4月	92.9	89.3	95.3	94.4	97.8	86.5	50.5	113.2	95.2	95.6	89.3
5月	97.3	97.5	94.3	93.7	95.7	98.9	98.9	99.0	97.2	98.5	80.6
6月	105.2	109.8	100.5	98.4	106.0	114.1	121.1	108.9	102.4	103.3	90.9
7月	102.8	100.6	104.3	105.1	102.2	98.9	98.4	99.2	104.2	104.5	100.2
8月	94.6	85.7	87.7	81.7	104.1	84.8	74.6	92.4	99.9	100.7	90.4
9月	100.4	106.0	117.0	122.5	102.1	100.9	109.6	94.5	96.9	98.1	82.4
10月	98.6	98.9	114.7	119.1	102.9	91.6	104.6	81.9	98.4	99.7	81.8
11月	98.9	101.8	107.9	107.2	109.8	99.0	100.2	98.2	97.1	97.2	94.8
12月	105.4	119.3	155.3	171.1	112.5	102.7	92.4	110.3	96.9	97.5	88.9
平成24年 1月	91.8	88.7	90.8	85.6	104.6	87.7	85.6	89.2	93.7	94.0	90.0
2月	98.0	102.2	118.4	120.0	114.0	94.7	101.6	89.5	95.5	95.6	94.5
3月	100.8	105.9	106.7	105.4	110.0	105.6	117.9	96.5	97.7	97.2	104.6
4月	94.2	93.6	99.8	100.7	97.3	90.7	75.1	102.2	94.6	95.5	83.6
5月	96.5	90.9	103.7	105.8	98.0	84.9	72.7	94.0	99.9	101.1	85.0
6月	98.4	95.5	98.3	95.8	105.2	94.1	89.8	97.4	100.2	101.7	82.1
7月	101.2	103.8	126.8	133.4	109.0	93.2	78.6	104.0	99.5	101.2	78.2
8月	90.7	88.4	98.4	95.6	106.1	83.8	62.2	99.8	92.0	94.0	66.8
9月	92.2	93.7	112.7	115.0	106.6	84.9	69.7	96.2	91.2	93.4	63.8
10月	92.0	91.8	112.2	114.6	105.5	82.3	55.8	102.0	92.1	93.6	74.0
11月	91.4	95.8	120.1	124.8	107.2	84.5	51.4	109.0	88.7	90.3	67.8
12月	91.1	98.7	120.0	124.6	107.8	88.8	53.5	114.9	86.5	88.1	66.9

第12表 特殊分類出荷原指数

分類	鉱工業総合	最終需要財	投資財			消費財	消費財	消費財	消費財	生産財	生産財	生産財
			資本財	建設財	消費財							
ウェイト	10000	3224.8	748.9	319.4	429.5	2475.9	1153.8	1322.1	6775.2	5646.0	1129.2	
平成20年	119.5	128.3	122.1	124.4	120.3	130.2	162.3	102.2	115.4	113.7	123.5	
平成21年	91.5	92.4	97.8	102.3	94.4	90.7	80.0	100.1	91.2	88.9	102.6	
平成22年	100.0	100.0	100.0	100.0	100.0	100.0	100.0	100.0	100.0	100.0	100.0	
平成23年	98.6	99.6	107.2	109.7	105.2	97.3	97.9	96.9	98.1	98.6	96.0	
平成24年	90.7	87.0	113.8	119.6	109.4	78.9	75.4	81.9	92.4	94.4	82.4	
平成20年 1月	119.7	119.4	106.1	94.1	115.1	123.4	157.4	93.7	119.8	116.3	137.5	
2月	123.9	129.7	122.2	120.5	123.5	132.0	175.4	94.1	121.1	120.1	125.8	
3月	137.4	165.2	143.7	150.3	138.7	171.8	241.8	110.6	124.2	121.9	135.5	
4月	116.4	121.1	114.3	128.8	103.6	123.1	127.0	119.7	114.2	111.9	125.6	
5月	118.9	122.2	129.7	152.2	113.0	119.9	138.7	103.5	117.3	116.1	123.5	
6月	126.2	132.8	119.3	116.6	121.3	136.9	178.1	100.9	123.0	120.3	136.7	
7月	126.4	130.0	128.2	122.7	132.2	130.5	149.2	114.3	124.7	123.9	128.3	
8月	118.4	123.0	112.2	106.6	116.4	126.3	156.2	100.1	116.2	114.5	124.4	
9月	124.6	141.9	147.6	166.3	133.6	140.1	184.4	101.5	116.4	119.2	102.0	
10月	117.2	132.4	119.3	113.5	123.6	136.4	181.0	97.4	110.0	110.6	107.0	
11月	104.6	111.6	106.8	101.8	110.5	113.1	142.7	87.2	101.2	99.2	111.4	
12月	100.8	110.6	115.6	119.8	112.5	109.1	115.8	103.2	96.1	90.5	124.4	
平成21年 1月	82.2	80.8	100.2	107.6	94.7	75.0	62.8	85.7	82.8	76.2	116.1	
2月	83.0	93.1	100.7	110.6	93.4	90.7	81.4	98.8	78.2	71.4	112.3	
3月	95.0	112.2	122.4	140.3	109.0	109.1	100.5	116.5	86.8	82.0	111.0	
4月	81.6	82.6	92.0	111.9	77.2	79.7	53.4	102.8	81.1	79.4	89.7	
5月	83.0	84.6	88.1	89.8	86.7	83.6	62.0	102.5	82.3	78.7	100.1	
6月	93.1	92.2	104.2	111.1	99.0	88.5	67.8	106.6	93.5	90.2	110.3	
7月	95.1	90.2	88.8	86.0	90.8	90.7	73.5	105.7	97.4	95.9	105.0	
8月	92.3	86.2	81.6	62.0	96.2	87.6	80.9	93.4	95.3	94.7	98.0	
9月	101.9	103.3	95.6	84.9	103.6	105.7	112.7	99.6	101.2	101.7	98.5	
10月	93.9	89.1	84.8	77.6	90.1	90.5	84.2	95.9	96.2	98.0	87.0	
11月	97.3	95.5	115.5	153.9	86.9	89.4	92.9	86.4	98.2	98.6	96.2	
12月	100.1	98.6	99.5	92.4	104.7	98.3	88.3	107.1	100.8	99.6	107.0	
平成22年 1月	93.6	84.3	84.3	71.8	93.7	84.3	80.6	87.5	98.0	96.3	106.7	
2月	93.3	93.5	94.3	94.2	94.5	93.2	90.6	95.5	93.3	91.7	101.1	
3月	108.4	126.2	111.2	111.8	110.7	130.8	149.8	114.1	99.9	98.9	105.0	
4月	91.6	87.1	82.4	77.6	85.9	88.6	67.7	106.8	93.7	93.6	94.2	
5月	97.8	90.8	88.7	82.9	93.0	91.5	75.3	105.6	101.1	100.4	105.0	
6月	105.1	102.6	117.8	128.0	110.3	98.0	89.0	105.9	106.3	105.1	112.1	
7月	106.3	103.3	110.2	114.5	107.0	101.2	96.4	105.4	107.7	108.2	105.1	
8月	99.4	98.7	89.2	86.7	91.0	101.5	107.4	96.4	99.8	101.1	93.3	
9月	106.4	112.8	101.8	93.6	107.9	116.2	143.5	92.3	103.3	105.1	94.2	
10月	95.0	94.1	92.4	92.9	92.0	94.6	103.9	86.5	95.5	98.9	78.6	
11月	98.6	97.8	97.2	87.6	104.4	97.9	103.6	93.0	99.1	99.3	97.8	
12月	104.4	108.8	130.5	158.5	109.7	102.2	92.2	111.0	102.3	101.4	106.9	
平成23年 1月	98.9	93.6	94.0	79.2	105.0	93.4	97.0	90.3	101.5	102.0	98.6	
2月	101.9	106.3	101.1	86.5	111.9	107.9	121.3	96.3	99.8	97.4	112.0	
3月	109.3	118.4	110.8	97.6	120.6	120.6	133.6	109.4	105.0	106.2	99.3	
4月	90.1	87.6	103.5	103.0	103.9	82.7	51.1	110.3	91.3	93.3	81.1	
5月	91.5	91.6	101.5	108.9	95.9	88.6	77.0	98.7	91.4	91.5	91.1	
6月	104.0	112.4	103.9	98.1	108.2	114.9	120.4	110.2	100.1	100.6	97.3	
7月	103.3	102.8	103.3	105.2	101.8	102.7	106.9	99.1	103.5	102.2	110.0	
8月	94.5	87.7	92.7	84.8	98.5	86.2	78.4	93.0	97.8	98.0	96.5	
9月	97.6	99.3	112.7	132.6	97.9	95.3	103.5	88.2	96.8	98.1	90.3	
10月	93.9	93.2	112.3	128.6	100.2	87.4	99.8	76.6	94.2	95.9	85.6	
11月	98.3	97.5	109.7	109.1	110.2	93.8	97.3	90.8	98.6	99.4	94.7	
12月	100.1	105.1	140.3	182.8	108.7	94.4	88.4	99.7	97.7	98.1	95.6	
平成24年 1月	92.4	84.7	98.9	87.2	107.6	80.4	84.0	77.2	96.1	95.9	97.3	
2月	96.9	97.5	124.0	142.5	110.3	89.4	97.8	82.1	96.6	95.1	103.7	
3月	106.5	111.8	119.7	123.0	117.2	109.4	123.7	97.0	104.0	102.5	111.3	
4月	91.2	87.5	106.3	105.2	107.1	81.8	73.5	89.0	93.0	94.2	87.4	
5月	94.9	84.0	105.7	117.4	97.0	77.4	69.8	84.0	100.1	100.2	99.6	
6月	94.4	84.2	101.4	99.9	102.5	79.1	77.6	80.3	99.2	99.7	96.7	
7月	95.3	93.2	129.9	151.7	113.6	82.1	78.6	85.1	96.3	99.6	80.0	
8月	83.8	81.4	109.7	108.5	110.5	72.9	68.3	76.8	84.9	89.2	63.8	
9月	85.5	84.6	118.5	125.9	113.0	74.4	78.8	70.6	86.0	91.6	57.5	
10月	82.7	75.8	115.6	117.3	114.4	63.8	50.3	75.6	86.0	91.2	59.9	
11月	81.8	75.9	118.1	127.8	110.9	63.1	47.0	77.2	84.6	88.3	65.7	
12月	82.4	83.2	117.6	129.1	109.0	72.8	55.8	87.7	82.1	85.4	65.4	

第13表 特殊分類在庫原指数

分類	鉱工業総合	最終需要財	投資財			消費財	消費財		生産財	生産工業財用	生産その他財
			資本財	建設財	消費財		消費財				
ウェイト	10000	3306.0	939.1	360.8	578.3	2366.9	695.5	1671.4	6694.0	5938.6	755.4
平成20年	113.9	122.8	122.1	140.4	110.6	123.1	140.3	116.0	109.5	109.1	112.6
平成21年	100.9	104.6	105.9	123.2	95.1	104.1	80.6	113.9	99.1	98.4	104.6
平成22年	100.0	100.0	100.0	100.0	100.0	100.0	100.0	100.0	100.0	100.0	100.0
平成23年	103.7	99.1	111.3	113.8	109.7	94.2	92.1	95.1	106.0	106.8	99.5
平成24年	107.8	101.2	122.8	125.8	121.0	92.6	89.2	94.0	111.4	112.8	99.8
平成20年 1月	122.2	137.6	126.3	133.7	121.6	142.0	179.3	126.5	114.6	115.4	108.5
2月	122.2	139.4	127.6	142.6	118.2	144.0	204.5	118.9	113.7	115.6	98.9
3月	106.0	109.1	110.0	118.2	104.9	108.7	111.6	107.5	104.5	106.2	91.8
4月	106.3	114.3	115.7	121.8	111.9	113.8	147.9	99.6	102.3	103.6	92.4
5月	109.8	116.7	123.5	139.7	113.4	113.9	150.5	98.7	106.4	106.7	104.0
6月	108.3	111.1	124.6	141.4	114.2	105.7	105.4	105.8	106.9	107.3	104.1
7月	108.7	115.6	120.8	141.6	107.9	113.5	140.5	102.2	105.2	105.1	106.4
8月	110.9	109.7	121.7	136.7	112.3	105.0	83.1	114.1	111.5	109.7	125.4
9月	114.0	119.9	117.8	141.8	102.9	120.7	126.1	118.5	111.1	109.1	126.7
10月	119.4	130.8	123.1	157.9	101.4	133.8	148.2	127.8	113.7	110.2	141.1
11月	120.5	136.8	131.6	165.2	110.6	138.8	146.1	135.8	112.4	110.4	128.6
12月	118.6	133.0	121.9	143.8	108.2	137.5	139.9	136.4	111.5	110.0	123.8
平成21年 1月	117.1	134.3	127.3	151.5	112.2	137.1	146.9	133.1	108.6	110.0	97.3
2月	109.8	112.4	116.4	138.6	102.5	110.8	77.8	124.6	108.6	108.2	111.1
3月	97.0	90.3	95.0	117.4	81.0	88.5	42.7	107.5	100.3	99.3	108.0
4月	94.7	91.6	96.3	106.9	89.6	89.7	59.7	102.3	96.3	95.3	103.8
5月	97.0	90.5	102.3	111.1	96.9	85.8	54.8	98.7	100.1	99.9	101.9
6月	96.3	94.0	99.3	111.7	91.6	91.8	69.2	101.2	97.5	97.5	97.2
7月	97.3	98.6	102.0	108.8	97.8	97.2	78.0	105.2	96.7	96.4	99.7
8月	100.5	102.8	108.3	122.6	99.3	100.6	70.6	113.1	99.3	99.0	102.1
9月	96.7	102.4	104.1	122.0	92.9	101.8	67.1	116.2	93.8	93.0	100.1
10月	98.2	107.9	106.0	131.0	90.4	108.6	86.5	117.8	93.3	92.0	103.9
11月	102.6	115.4	110.2	133.0	96.0	117.4	105.0	122.5	96.3	93.4	119.5
12月	103.8	115.4	103.6	123.6	91.1	120.2	108.8	124.9	98.1	96.5	110.3
平成22年 1月	106.0	112.6	104.3	124.9	91.4	115.9	110.3	118.2	102.8	102.6	104.1
2月	107.8	115.2	105.2	119.5	96.2	119.2	135.3	112.6	104.1	105.0	97.7
3月	95.5	90.4	92.4	94.2	91.3	89.6	76.3	95.1	98.1	98.4	95.6
4月	93.5	89.2	91.4	89.3	92.7	88.4	83.1	90.6	95.6	95.7	94.9
5月	96.1	88.6	99.1	96.9	100.4	84.5	78.8	86.8	99.8	100.0	97.5
6月	95.6	91.0	100.2	99.7	100.5	87.4	86.0	87.9	97.9	98.1	96.5
7月	97.9	96.5	99.1	103.9	96.1	95.5	115.5	87.1	98.6	99.2	94.0
8月	96.2	91.3	93.5	93.4	93.5	90.5	83.9	93.2	98.6	98.0	103.3
9月	97.0	93.2	98.0	84.0	106.7	91.3	74.0	98.5	98.9	98.5	102.1
10月	102.7	106.1	100.7	86.1	109.8	108.2	114.4	105.7	101.0	100.0	109.2
11月	104.4	112.4	106.1	100.5	109.6	114.9	120.5	112.6	100.5	100.3	102.1
12月	107.1	113.4	110.1	107.5	111.7	114.6	121.9	111.6	104.0	104.1	103.1
平成23年 1月	112.4	125.9	113.1	110.1	115.0	131.0	174.2	113.0	105.8	105.0	111.6
2月	106.7	116.4	111.5	116.1	108.6	118.4	156.2	102.6	101.9	103.8	87.4
3月	93.0	86.6	102.8	102.1	103.3	80.2	61.1	88.1	96.1	97.4	86.4
4月	93.9	83.9	105.6	108.0	104.0	75.3	53.7	84.3	98.9	98.8	100.2
5月	100.1	94.3	116.3	119.1	114.6	85.6	96.5	81.0	102.9	103.9	95.7
6月	99.4	91.9	106.7	101.1	110.1	86.0	96.0	81.9	103.1	103.1	103.3
7月	100.0	91.1	110.5	114.5	108.0	83.4	77.3	85.9	104.4	105.4	96.7
8月	104.2	90.5	105.7	107.2	104.9	84.4	64.9	92.6	111.0	111.4	108.0
9月	103.5	94.7	112.1	119.2	107.7	87.7	71.2	94.6	107.8	109.5	95.1
10月	107.2	97.9	109.9	119.6	103.8	93.2	77.7	99.6	111.7	114.0	93.6
11月	110.7	106.8	120.6	127.7	116.2	101.3	82.3	109.2	112.7	113.4	106.7
12月	113.2	108.9	120.8	121.2	120.6	104.2	93.7	108.5	115.3	116.1	109.4
平成24年 1月	115.7	109.2	121.7	125.8	119.1	104.2	93.2	108.8	118.9	119.4	114.6
2月	114.2	107.3	130.8	133.6	129.0	98.0	98.1	98.0	117.5	119.9	99.0
3月	99.2	91.6	116.1	110.9	119.3	81.9	76.7	84.1	102.9	104.6	89.3
4月	98.6	89.7	110.9	109.1	112.1	81.3	80.3	81.7	103.1	103.8	97.5
5月	101.7	88.9	116.6	115.9	117.1	77.9	82.4	76.0	108.0	109.4	97.4
6月	106.7	97.3	121.3	116.1	124.5	87.8	108.4	79.2	111.4	113.1	97.7
7月	107.9	100.8	121.4	123.8	119.9	92.6	109.0	85.8	111.4	112.5	102.7
8月	110.0	99.7	119.2	120.7	118.3	92.0	94.9	90.8	115.1	117.4	96.5
9月	107.5	98.7	122.3	130.4	117.3	89.3	72.4	96.3	111.8	113.8	96.6
10月	109.5	105.7	124.1	140.0	114.1	98.4	82.7	105.0	111.4	111.6	109.9
11月	110.6	109.4	123.1	140.2	112.5	103.9	88.4	110.4	111.2	113.2	95.7
12月	112.1	115.6	146.6	142.8	149.0	103.3	83.4	111.6	113.8	115.4	101.2

第14表 特殊分類生産季節調整済指数（付加価値額ウェイト）

分類	鉱工業総合	最終需要財	投資			消費財	消費財	消費財	消費財	生産財	生産財	生産財
			資本財	建設財	消費財							
ウェイト	10000	3789.0	1199.9	875.1	324.8	2589.1	1102.0	1487.1	6211.0	5760.1	450.9	
平成20年												
1月	116.6	120.6	95.0	86.2	119.3	130.8	168.2	101.9	114.8	114.5	120.1	
2月	118.5	122.5	109.6	103.5	121.0	128.6	162.5	99.3	118.4	117.6	117.9	
3月	119.9	122.6	114.3	110.8	125.7	127.2	167.9	96.1	117.8	117.7	116.7	
4月	119.2	124.9	118.9	117.8	121.3	127.7	172.0	100.7	115.5	115.0	120.9	
5月	119.8	128.0	132.6	139.8	121.4	126.9	171.9	98.0	115.0	114.8	117.1	
6月	115.2	117.4	110.5	105.9	122.5	122.5	160.4	96.0	113.8	113.4	118.7	
7月	115.6	121.5	115.1	110.8	125.9	124.5	164.1	98.0	111.9	112.0	111.6	
8月	114.9	122.2	118.3	117.1	119.9	122.7	149.0	103.2	111.3	110.7	118.2	
9月	118.5	129.8	126.9	126.3	124.9	131.6	163.7	101.7	109.9	110.7	108.4	
10月	114.0	125.7	116.8	112.0	127.9	131.2	169.9	99.3	106.9	106.4	116.0	
11月	103.9	110.8	104.0	98.2	118.2	113.9	133.0	98.7	99.4	99.0	106.2	
12月	94.7	100.3	97.6	94.2	109.2	102.2	111.1	96.4	90.7	89.6	104.8	
平成21年												
1月	85.3	96.7	110.5	113.1	105.4	87.8	73.5	98.1	79.5	78.1	96.9	
2月	82.9	88.4	109.7	115.4	94.2	75.7	48.2	99.9	80.0	76.9	110.5	
3月	84.2	92.3	111.5	118.2	93.1	84.7	69.8	100.7	78.4	76.4	99.8	
4月	87.4	95.6	107.4	111.9	93.9	89.2	74.1	97.0	82.6	81.9	90.8	
5月	87.0	94.1	101.6	104.5	98.8	91.7	72.5	102.9	83.3	82.4	95.3	
6月	89.9	93.5	108.1	113.7	92.8	88.4	72.8	98.6	88.2	87.3	100.2	
7月	89.7	90.4	95.4	95.2	95.4	88.5	74.5	98.4	89.1	88.4	98.8	
8月	93.3	93.4	93.3	90.8	98.3	92.8	85.5	96.8	93.2	92.8	98.3	
9月	94.4	93.3	92.5	89.3	98.7	93.8	86.3	99.5	94.1	93.8	109.3	
10月	93.6	90.4	91.1	90.1	92.2	91.2	82.6	97.9	95.5	95.1	100.7	
11月	102.3	106.4	136.8	154.1	92.4	92.5	95.6	90.4	99.5	99.0	107.9	
12月	94.4	88.3	84.8	79.9	100.3	91.0	90.2	92.3	98.3	98.4	98.0	
平成22年												
1月	97.5	92.5	92.6	89.6	101.1	91.0	90.5	90.5	101.1	101.2	100.8	
2月	100.0	99.1	99.1	96.8	104.0	96.2	96.5	97.2	101.1	100.6	97.7	
3月	100.8	99.7	98.6	96.6	104.0	100.9	100.5	104.5	100.9	100.8	99.7	
4月	98.5	93.2	91.0	88.1	99.0	92.6	86.0	95.8	101.5	101.6	99.3	
5月	99.2	94.2	97.3	97.2	100.9	93.6	89.5	95.9	102.6	102.3	104.0	
6月	100.3	102.5	116.0	119.9	106.4	98.0	93.1	100.5	99.5	99.4	101.3	
7月	102.0	104.7	105.5	107.3	100.3	105.1	105.6	104.8	100.2	100.2	101.1	
8月	99.5	103.3	101.1	102.5	97.5	103.9	108.3	101.1	97.1	97.0	98.3	
9月	100.7	101.7	90.7	87.7	97.5	106.5	112.5	99.1	98.7	98.8	106.3	
10月	100.2	102.6	94.1	94.1	92.5	107.5	111.3	102.4	98.3	98.3	99.9	
11月	99.7	99.4	94.1	92.2	99.2	101.7	104.6	99.9	99.6	100.2	95.2	
12月	103.7	106.5	118.9	125.0	100.1	101.0	96.5	105.2	101.7	102.1	96.9	
平成23年												
1月	105.0	111.5	95.4	91.5	106.9	117.4	136.5	102.1	102.4	103.0	92.8	
2月	104.0	103.7	93.6	90.2	102.4	105.8	111.9	102.0	104.6	104.8	94.2	
3月	97.6	89.5	92.0	87.7	103.4	89.0	78.7	100.5	102.5	103.4	90.7	
4月	98.3	97.0	102.7	100.6	108.2	92.3	64.0	108.1	99.0	99.5	91.1	
5月	101.0	107.5	102.6	102.4	104.5	110.1	123.2	101.8	98.6	99.7	81.2	
6月	101.0	106.9	99.5	97.7	105.4	111.5	120.2	103.8	98.2	99.0	88.7	
7月	97.8	96.3	102.0	102.3	100.8	95.0	93.9	95.6	98.5	98.7	97.7	
8月	97.3	92.5	99.0	96.2	105.4	89.5	85.1	92.9	99.3	99.8	93.5	
9月	97.1	98.6	110.0	112.8	100.3	93.3	89.4	95.3	95.0	95.9	90.1	
10月	98.2	98.5	112.8	115.4	103.7	92.4	97.4	86.2	97.6	98.5	86.9	
11月	99.0	100.0	105.6	105.6	105.7	97.3	99.1	96.5	98.0	98.3	96.8	
12月	102.4	109.3	131.8	139.8	105.9	98.9	96.0	102.1	97.7	98.4	88.5	
平成24年												
1月	97.7	99.7	101.5	100.0	106.1	97.7	95.0	99.6	97.7	98.3	89.5	
2月	96.7	98.3	112.6	114.9	105.7	93.0	90.0	95.8	97.2	97.0	92.0	
3月	97.2	96.5	104.5	104.1	105.6	93.6	95.5	94.3	97.2	97.3	94.0	
4月	99.4	101.6	107.6	107.8	106.9	96.2	94.6	97.2	98.1	99.1	85.3	
5月	98.4	98.3	108.3	109.4	105.6	93.2	89.2	95.1	99.9	100.7	85.3	
6月	95.0	93.8	98.8	97.1	105.3	92.3	87.3	94.7	96.5	97.8	80.4	
7月	95.6	98.1	122.0	127.4	106.8	88.6	74.7	98.7	93.6	95.2	76.0	
8月	93.7	95.8	111.4	113.1	107.2	88.9	71.4	101.0	91.7	93.4	69.5	
9月	90.5	89.2	106.3	105.9	107.3	81.3	58.2	101.4	90.0	91.7	70.3	
10月	90.5	89.9	106.6	106.7	104.6	81.9	52.5	103.6	90.6	91.8	78.5	
11月	90.9	93.3	113.2	116.7	103.4	83.5	51.6	106.8	89.1	90.7	69.5	
12月	89.0	90.9	102.0	101.4	102.6	86.1	55.7	107.6	87.6	89.4	67.2	

第15表 特殊分類出荷季節調整済指数

分類	鉱工業総合	最終需要財	投資			消費財	消費財	消費財	消費財	生産財	生産財	生産財
			資本財	建設財	消費財							
ウェイト	10000	3224.8	748.9	319.4	429.5	2475.9	1153.8	1322.1	6775.2	5646.0	1129.2	
平成20年												
1月	124.3	132.2	108.2	96.3	118.4	140.8	178.1	104.9	120.9	119.4	127.1	
2月	125.5	131.6	118.7	114.3	120.4	136.1	176.5	102.3	123.1	122.2	126.4	
3月	126.9	132.1	125.3	128.0	124.5	134.1	170.4	99.7	122.2	120.7	127.2	
4月	125.2	135.6	125.4	134.6	116.6	137.0	178.2	110.8	120.7	118.4	132.8	
5月	124.5	132.9	142.1	167.0	123.2	130.4	168.7	100.7	121.6	120.6	126.3	
6月	123.0	131.4	119.8	118.2	119.7	134.6	178.5	97.6	118.5	117.9	129.9	
7月	121.4	129.6	129.1	125.2	130.3	129.7	157.1	105.9	117.8	116.6	123.3	
8月	120.1	129.3	126.4	134.6	121.4	129.8	155.9	105.6	116.7	114.6	127.4	
9月	118.8	128.9	134.4	142.1	124.5	126.7	146.0	106.2	114.8	113.5	119.5	
10月	118.3	136.3	121.8	117.0	127.2	143.9	192.2	102.1	109.6	107.8	118.8	
11月	106.5	113.9	108.9	108.7	108.1	114.9	133.1	97.1	102.7	100.5	112.6	
12月	97.9	105.6	101.2	101.0	106.8	107.6	120.6	95.4	94.0	89.9	113.3	
平成21年												
1月	86.0	89.9	106.1	119.1	98.0	85.1	69.4	97.3	84.1	78.8	108.9	
2月	86.7	94.7	103.8	115.0	93.8	91.2	80.0	103.7	82.0	75.8	108.0	
3月	87.4	90.5	106.6	118.4	97.1	85.9	73.4	102.8	84.8	80.7	104.0	
4月	88.0	92.9	100.4	116.0	87.5	88.3	74.1	94.9	86.1	84.2	95.7	
5月	87.2	91.6	97.5	101.0	94.7	89.9	73.5	101.6	86.8	83.7	100.2	
6月	89.9	90.6	102.9	111.4	96.1	87.8	70.3	101.7	89.4	87.5	103.0	
7月	90.6	88.9	87.7	85.0	88.9	89.3	76.2	97.9	91.4	89.8	100.7	
8月	93.8	90.1	91.9	77.8	100.6	89.7	79.2	98.8	95.2	94.2	100.3	
9月	97.2	92.8	89.0	76.6	95.6	94.1	85.1	104.9	100.4	98.0	112.8	
10月	95.9	92.9	87.3	80.1	93.8	96.0	87.2	103.6	96.9	96.5	98.0	
11月	98.6	97.5	117.4	163.6	84.8	91.1	89.2	94.4	99.0	99.2	97.3	
12月	97.4	93.6	86.3	76.3	99.5	96.4	92.1	98.5	99.2	99.4	99.0	
平成22年												
1月	98.6	94.4	91.9	84.4	97.1	95.3	87.9	100.9	100.2	100.1	101.6	
2月	97.7	94.4	96.7	97.3	95.0	93.1	89.2	99.5	98.4	98.0	95.9	
3月	99.2	102.5	97.1	95.1	98.2	104.2	113.0	98.3	96.4	96.4	97.4	
4月	98.7	98.1	89.4	80.2	97.2	97.4	92.8	98.2	99.5	99.0	101.6	
5月	102.2	98.4	97.2	90.8	101.8	98.5	90.3	104.8	106.4	106.8	103.8	
6月	101.0	100.3	115.4	128.7	106.1	97.3	92.5	101.4	101.5	101.5	103.2	
7月	101.3	101.1	109.4	114.0	105.5	98.6	96.1	100.1	101.3	101.8	100.9	
8月	101.1	102.8	99.1	105.8	94.7	104.3	106.2	100.7	98.9	99.7	96.0	
9月	101.5	102.8	95.4	83.8	100.9	105.8	111.4	97.5	101.8	100.6	108.3	
10月	98.0	99.3	95.6	95.7	96.3	100.9	105.4	96.0	97.2	98.6	89.6	
11月	99.5	99.9	97.7	91.1	101.5	100.4	103.6	99.3	99.4	99.3	99.1	
12月	101.8	102.9	112.4	127.5	104.7	100.0	97.2	101.4	101.1	101.3	101.3	
平成23年												
1月	104.0	105.9	102.9	93.3	108.8	106.9	109.5	103.5	102.9	104.4	96.0	
2月	106.6	106.4	102.5	88.2	112.1	106.9	118.1	99.8	105.4	104.4	104.9	
3月	99.7	96.7	98.2	85.2	107.4	96.1	100.6	94.3	100.7	102.8	91.1	
4月	97.4	99.0	113.5	110.4	117.7	90.2	68.0	102.9	97.4	99.1	88.1	
5月	94.4	98.9	109.5	115.0	104.7	95.4	94.1	96.2	95.2	96.3	88.1	
6月	99.7	109.7	101.5	99.8	103.7	114.4	125.3	105.8	95.4	96.7	88.6	
7月	98.6	99.9	102.6	104.9	100.8	99.3	102.8	96.4	97.8	96.7	106.2	
8月	96.3	91.1	101.8	100.3	102.0	88.8	78.8	95.6	96.8	96.3	100.6	
9月	93.7	91.2	107.2	121.4	92.6	87.4	80.4	93.9	95.8	94.6	103.6	
10月	97.2	98.9	115.4	130.2	104.5	93.9	101.9	85.6	96.3	96.0	98.0	
11月	99.5	99.9	110.0	112.9	107.3	96.9	99.7	96.5	99.1	99.7	96.0	
12月	98.3	99.7	121.6	146.9	105.0	92.4	93.0	92.0	97.5	98.8	92.3	
平成24年												
1月	96.7	94.5	108.2	104.8	109.3	90.3	94.1	86.5	97.7	98.5	93.9	
2月	98.4	97.2	116.6	127.5	107.7	91.6	100.8	87.2	98.5	97.2	100.7	
3月	97.4	91.8	109.0	112.8	105.4	87.1	90.7	85.2	99.7	99.3	101.3	
4月	98.2	98.9	116.0	113.6	120.2	88.8	97.2	82.6	98.8	99.7	95.0	
5月	96.8	91.1	111.4	116.3	106.2	84.4	88.7	80.5	102.4	103.1	96.5	
6月	90.9	82.3	100.7	105.3	99.0	78.6	78.7	78.7	95.0	96.4	88.1	
7月	90.3	89.7	127.0	146.9	111.9	78.9	75.8	81.4	90.5	93.7	77.0	
8月	86.0	84.8	120.7	128.0	114.4	75.6	69.1	79.1	84.4	88.0	67.1	
9月	83.6	79.9	115.6	117.9	110.1	70.1	61.7	78.8	85.8	89.2	67.0	
10月	84.7	79.9	115.0	112.0	117.0	68.8	53.5	81.4	87.1	90.3	68.7	
11月	82.7	78.6	116.8	126.6	108.6	66.5	50.5	81.6	84.3	87.5	67.6	
12月	81.5	79.2	102.4	103.5	106.6	71.4	58.5	81.9	82.5	86.5	64.1	

第16表 特殊分類在庫季節調整済指数

分類	鉱工業総合	最終需要財	投資財			消費財	消費財	消費財	消費財	生産財	生産財	生産財
			資本財	建設財	消費財							
ウェイト	10000	3306.0	939.1	360.8	578.3	2366.9	695.5	1671.4	6694.0	5938.6	755.4	
平成20年												
1月	113.4	122.0	122.5	126.6	120.7	120.7	146.6	111.4	109.0	109.8	109.6	
2月	115.0	125.1	126.0	135.9	119.9	125.2	156.4	110.9	109.9	110.2	107.8	
3月	113.7	125.2	121.5	129.2	114.2	126.2	160.7	114.8	108.3	108.9	103.8	
4月	113.9	124.9	124.2	132.5	120.1	125.4	157.9	112.4	108.0	109.1	103.5	
5月	114.7	128.7	123.6	142.1	112.9	130.9	171.6	115.0	108.1	107.6	111.7	
6月	114.4	123.0	123.6	144.4	112.7	122.3	115.6	120.4	110.0	109.4	108.9	
7月	111.3	121.5	118.8	140.3	104.6	123.2	142.3	112.1	106.5	106.3	108.2	
8月	110.3	113.9	123.9	140.6	108.6	111.8	96.0	117.0	109.3	108.0	117.5	
9月	116.4	124.6	119.8	146.1	104.0	126.4	169.3	118.1	111.1	109.9	117.6	
10月	116.5	124.4	121.0	151.8	102.6	125.5	137.4	119.8	113.3	110.9	129.1	
11月	115.4	123.7	123.8	152.6	106.4	122.7	126.6	119.6	111.2	110.6	117.8	
12月	111.8	117.5	117.6	140.2	104.8	117.9	113.6	118.9	109.2	108.5	115.0	
平成21年												
1月	108.7	119.4	122.8	142.3	111.0	117.0	121.8	116.6	103.1	104.6	96.5	
2月	103.1	100.4	113.4	130.0	102.5	96.2	58.6	116.5	104.5	102.8	119.5	
3月	104.2	103.4	104.2	129.1	87.1	102.3	61.9	115.6	104.0	102.0	121.0	
4月	102.0	101.3	103.4	117.8	95.0	100.4	66.3	115.8	102.0	100.4	113.8	
5月	101.4	100.5	102.1	114.1	95.5	99.9	63.8	115.3	101.7	100.9	107.9	
6月	101.2	103.1	98.9	114.3	90.3	104.9	73.7	115.8	100.1	99.5	100.9	
7月	99.7	103.6	101.4	109.2	96.3	104.9	77.3	115.6	98.0	97.6	102.3	
8月	100.0	107.2	111.3	126.8	96.9	107.1	81.2	116.2	97.3	97.4	96.8	
9月	98.5	106.1	105.6	124.4	94.0	106.5	87.5	115.7	94.2	93.9	95.7	
10月	95.9	102.7	105.3	125.8	93.4	101.8	80.5	110.0	93.0	92.5	95.4	
11月	98.2	103.9	103.9	122.8	93.0	103.2	91.0	107.2	95.3	93.4	111.2	
12月	97.9	102.0	99.6	119.7	88.4	103.5	90.3	108.3	95.7	94.8	102.7	
平成22年												
1月	98.5	100.1	99.8	116.6	89.7	98.9	91.9	103.1	97.5	97.7	101.4	
2月	101.3	102.7	101.2	110.9	94.5	103.9	102.0	105.5	100.0	99.7	104.3	
3月	102.7	103.4	100.2	103.5	96.6	103.2	110.3	103.0	101.9	101.4	106.7	
4月	101.1	99.5	98.0	98.9	97.6	100.3	95.1	102.8	101.5	100.8	101.4	
5月	100.3	98.9	98.8	100.2	98.3	99.3	92.6	101.9	101.4	101.1	102.3	
6月	100.0	98.9	100.7	102.7	99.1	98.4	88.6	101.2	100.3	100.2	99.5	
7月	100.3	101.1	99.2	105.2	95.7	102.3	111.7	95.9	100.0	100.5	96.5	
8月	95.7	95.5	96.9	97.1	92.6	96.2	96.2	95.8	96.5	96.1	98.8	
9月	98.6	96.4	99.3	85.1	108.4	95.4	92.9	97.8	99.7	99.6	100.4	
10月	100.5	101.4	101.0	82.9	115.3	101.7	108.6	98.4	100.6	100.5	100.4	
11月	100.0	101.2	100.5	93.3	107.0	100.8	105.5	98.2	99.5	100.2	96.2	
12月	101.0	100.3	105.5	103.6	108.2	98.9	103.2	96.4	101.2	102.0	96.2	
平成23年												
1月	104.5	111.9	107.5	102.4	111.9	112.2	146.1	98.1	100.4	100.0	107.2	
2月	100.3	103.9	106.2	106.9	105.0	103.8	118.7	96.4	97.7	98.4	93.2	
3月	100.1	98.6	110.2	112.0	107.4	91.8	86.8	95.9	100.1	100.7	96.4	
4月	101.8	93.8	112.9	119.2	109.1	85.8	62.4	95.7	105.3	104.2	105.4	
5月	104.5	105.7	116.1	123.4	112.0	101.2	113.9	95.4	104.6	105.2	99.9	
6月	103.6	99.1	107.4	104.5	108.4	95.8	96.3	94.6	105.6	105.6	105.9	
7月	102.2	94.8	111.2	115.8	108.7	88.5	72.8	94.7	105.9	106.8	98.9	
8月	103.7	95.0	110.2	112.2	105.5	89.5	73.5	95.5	108.5	109.1	104.2	
9月	105.1	98.2	114.0	120.6	109.8	92.0	87.9	93.8	108.7	110.6	94.9	
10月	104.9	93.9	111.0	115.2	109.9	87.7	75.2	92.5	111.1	114.4	85.7	
11月	106.2	96.5	115.2	119.5	114.5	89.0	73.6	94.8	111.8	113.3	102.0	
12月	106.9	96.4	115.2	116.4	116.2	90.3	81.3	93.6	112.1	113.5	102.4	
平成24年												
1月	107.5	96.8	115.0	117.0	114.8	89.2	77.8	94.2	112.7	113.6	109.1	
2月	107.6	96.0	124.1	122.6	123.6	86.2	75.1	92.1	112.7	113.8	105.6	
3月	106.8	104.0	123.3	121.2	122.8	93.5	107.6	91.8	107.4	108.4	99.8	
4月	106.8	100.1	118.1	119.3	117.5	92.6	93.3	92.8	109.9	109.5	101.6	
5月	106.0	99.7	116.4	119.8	114.4	92.1	96.2	89.7	109.8	110.9	101.5	
6月	110.9	104.4	122.4	120.4	122.4	97.0	106.5	91.8	114.1	116.0	99.4	
7月	110.2	104.6	122.3	125.1	121.0	97.9	101.9	94.7	113.0	114.1	104.5	
8月	109.5	104.8	124.8	127.0	120.5	97.5	106.8	93.8	112.3	114.8	93.4	
9月	109.1	102.5	124.6	131.9	120.0	93.8	88.4	95.4	112.5	114.7	97.3	
10月	107.3	101.7	126.0	135.5	121.3	92.8	81.2	97.4	110.7	111.9	100.5	
11月	106.3	99.3	118.4	132.1	111.7	91.5	80.5	95.6	110.3	113.0	92.1	
12月	105.9	102.4	139.2	136.8	142.4	89.7	73.4	96.2	110.6	112.8	94.9	