

令和元年度
おokayama創生総合戦略 効果検証
(平成30年度実績)

【概要版】

令和元年11月
岡 山 県

「おかやま創生総合戦略」効果検証の概要

基本目標と重要業績評価指標（K P I）の進捗状況を適切に把握し、対策の効果を検証した上で、必要な見直しと改善を図ることにより、翌年度の取組に活かしていくP D C Aサイクルを実施する。

【対策(4)の検証】

基本目標の進捗状況と政策パッケージの検証結果を踏まえ、原因分析する。

【政策パッケージ(15)の検証】

K P I の達成度と推進施策の検証結果を踏まえ、原因分析する。

【KPI(41)の進捗状況】

行政評価制度の生き活き指標の考え方に準じ、年度ごとにどれだけ達成できたか、達成率と達成度を算出する。

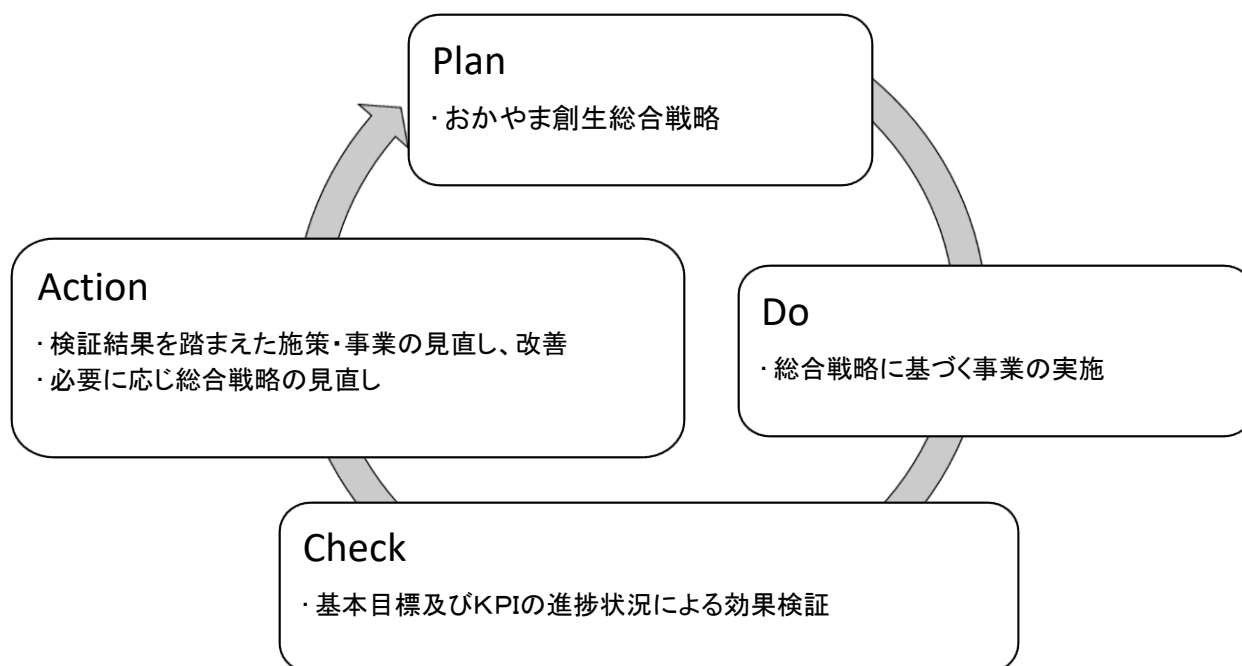
【推進施策(92)の検証】

K P I の達成度を踏まえながら、事務事業の成果を基本に検証する。

【事務事業(229)の評価】

行政評価制度における事務事業評価に準じる。総合戦略に掲げる施策の目的を実現する手段として位置づけられる主要な事務事業を選定し、「達成度」と「効率性」の観点から評価する。

PDCAサイクル



※新晴れの国おかやま生き活きプランを評価する政策評価との整合性を図るため、累計評価への変更等を行っている。

【対策1】若い世代の希望をかなえる少子化対策の推進（自然減対策）

【基本目標1】若い世代の結婚から子育てまでの希望をかなえる

結婚や妊娠・出産は個人の自由な選択によるものであることを基本としつつ、男女が希望する年齢で結婚し、安心して子どもを育てることができるよう、結婚、妊娠、出産、子育てまで切れ目ない支援を進め、若い世代の結婚、妊娠、出産、子育ての希望をかなえることで、出生率を向上させ、本県の主要な人口減少要因である自然減を抑制する。

数値目標	現況値 H26(2014)	目標値 R1(2019)	実績値			
			H27(2015)	H28(2016)	H29(2017)	H30(2018)
合計特殊出生率	1.49	1.61	1.54	1.56	1.54	1.53

<指標の説明> 県民意識調査のデータに基づき算出した、県民の結婚・子育ての希望が実現した場合、合計特殊出生率は1.72に向上することとなり、この希望出生率を令和7年度までに達成することを目指し、令和元年度の目標を1.61とする。

【対策1の検証結果】

- 結婚や子育てを応援する機運の醸成や子育て支援の充実のほか、合計特殊出生率に影響を与えている地域特性の分析結果を踏まえ、結婚支援の施策の一つとして「おかやま縁結びネット」の取組を進めている。
- 基本目標の「合計特殊出生率」については、全国平均値（1.42）よりも高く、平成26年から上昇しているものの、1.53にとどまっている。
- 重要業績評価指標（KPI）については、「「おかやま子育て応援宣言企業」登録企業・事業所数」をはじめ、「いざれ結婚したい人の割合」、「子育て支援員育成数」などで目標の達成に向けて推移しているが、「男性の育児休業取得率」などについては目標の達成が困難な見込みである。
- 今後とも、結婚支援の取組を一層強化していくほか、引き続き地域や職場など社会全体で結婚や子育てなどを応援する気運を醸成し、結婚から子育てまでの希望をかなえる環境づくりを強力に進めていく必要がある。

<参考>重要業績評価指標（KPI）の進捗（達成）状況

パッケージ1-① 次世代育成に向けた意識の醸成

KPI・グラフ (左が目標値、右が実績値)	目標値等		年度別状況					
			H27 (2015)	H28 (2016)	H29 (2017)	H30 (2018)	R1 (2019)	
	現況値	目標値	目標値	6.0	-	-	8.0	8.0
	4.3	8.0	実績値	1.8	-	-	5.4	
	単位	%	達成率(%)	30.0	-	-	67.5	
			達成度	1	-	-	2	
指標の説明	前年度に配偶者が出産した者のうち、該当年度の9月30日までの間に育児休業を開始した者の率（3年に1度の調査）							
	<参考>男女共同参画青少年課・ウィズセンターで実施する事業の参加者数における男性比率							

KPI・グラフ (左が目標値、右が実績値)	目標値等		年度別状況					
			H27 (2015)	H28 (2016)	H29 (2017)	H30 (2018)	R1 (2019)	
②ももっこカード協賛店舗数 	現況値	目標値	増加数	150	219 <369>	588	808	1,028
			目標値	(2,122)	(2,341)	(2,560)	(2,780)	(3,000)
	1,972	3,000	増加数	124	245 <369>	502	573	
			実績値	(2,096)	(2,341)	(2,474)	(2,545)	
			達成率(%)	82.7	111.9	85.4	70.9	
単位	店舗	達成度	3	4	3	2		
指標の説明		子育て家庭を応援するため、割引・優待サービス等を提供する協賛店舗の数（各年度の目標値は現況値からの増加数）〔H29から累計評価〕						
③「おかやま子育て応援宣言企業」登録企業・事業所数 	現況値	目標値	増加数	70	73 <143>	159	175	193
			目標値	(627)	(700)	(716)	(732)	(750)
	557	750	増加数	68	57 <125>	194	237	
			実績値	(625)	(682)	(751)	(794)	
			達成率(%)	97.1	78.1	122.0	135.4	
単位	社	達成度	3	2	5	5		
指標の説明		仕事と子育てが両立できる働きやすい職場環境づくり等に取り組むことを宣言する企業・事業所の数（各年度の目標値は現況値からの増加数）〔H29から累計評価〕						
④いずれ結婚したい人の割合 	現況値	目標値	目標値	-	-	-	75.0	75.0
	61.4	75.0	実績値	-	-	-	88.1	
			達成率(%)	-	-	-	117.5	
	単位	%	達成度	-	-	-	4	
	指標の説明		県内の20～34歳の独身者を対象とした県民意識調査において、いずれ結婚したいと考えている割合（5年に1度の調査） <参考>結婚サポーターの登録人数 					
⑤妊娠と年齢との関係について正しく知っている県民の割合 	現況値	目標値	目標値	-	-	51.1	58.0	70.0
	50.2	70.0	実績値	-	-	55.2	52.4	
			達成率(%)	-	-	108.0	90.3	
	単位	%	達成度	-	-	4	3	
	指標の説明		20～34歳独身の男女を対象とした調査結果					

パッケージ1-② 結婚の希望をかなえる環境づくり

KPI・グラフ (左が目標値、右が実績値)	目標値等		年度別状況					
			H27 (2015)	H28 (2016)	H29 (2017)	H30 (2018)	R1 (2019)	
①おかやま出会い・結婚サポートセンターが関わった成婚数 	現況値	目標値	目標値	30	30	30	120	150
	-	150	実績値	0	11	14	93	
			達成率(%)	0.0	36.7	46.7	77.5	
	単位	組	達成度	1	1	1	2	
	指標の説明	「おかやま出会い・結婚サポートセンター」が行った支援をきっかけに成婚した数（5年間累計）〔H30から累計評価〕						

パッケージ1-③ 妊娠・出産の希望がかなう環境づくり

KPI・グラフ (左が目標値、右が実績値)	目標値等		年度別状況					
			H27 (2015)	H28 (2016)	H29 (2017)	H30 (2018)	R1 (2019)	
①産後に助産師等から指導・ケアを十分に受けることができたと感じている者の割合 	現況値	目標値	目標値	69.9	71.2	72.5	73.7	75.0
	67.4	75.0	実績値	85.4	82.6	77.7	81.3	
			達成率(%)	122.2	116.0	107.2	110.3	
	単位	%	達成度	5	4	4	4	
	指標の説明	乳幼児健康診査（3・4か月児）の間診において、「産後、退院してからの1か月程度、助産師や保健師等からの指導・ケアは十分受けることができた」と回答した者の割合 <参考> おかやま妊娠・出産サポートセンターに寄せられた相談の件数 						

パッケージ1-④ 子育て支援の充実

KPI・グラフ (左が目標値、右が実績値)	目標値等		年度別状況					
			H27 (2015)	H28 (2016)	H29 (2017)	H30 (2018)	R1 (2019)	
①理想の子ども数より予定の子ども数が少ない理由として「子育てに係る経済的負担が大きいから」と回答した人の割合 	現況値	目標値	目標値	-	-	-	50.0	50.0
	52.4	50.0	実績値	-	-	-	64.4	
			達成率(%)	-	-	-	77.6	
	単位	%	達成度	-	-	-	2	
	指標の説明	県内の20～34歳の独身者を対象とした県民意識調査において、理想の子ども数より予定の子ども数が少ない理由として「子育てに係る経済的負担が大きいから」と回答した人の割合（5年に1度の調査） <参考> ももっこカード協賛店舗数 						

KPI・グラフ (左が目標値、右が実績値)	目標値等		年度別状況					
			H27 (2015)	H28 (2016)	H29 (2017)	H30 (2018)	R1 (2019)	
②子育て支援員育成数 <p>450 350 250 150 50</p> <p>73 157 282 414</p> <p>現況 H28 H29 H30 R1</p>	現況値	目標値	増加数 目標値	-	-	120 (193)	156 (229)	192 (265)
	73	265	増加数 実績値	-	-	209 (282)	341 (414)	
			達成率(%)	-	-	174.2	218.6	
	単位	人	達成度	-	-	5	5	
	指標の説明	子育て支援員（地域型保育、一時預かり、地域子育て支援拠点で従事） 研修修了者の数（各年度の目標値は現況値からの増加数）						

【対策2】人を呼び込む魅力ある郷土岡山づくりの推進（社会減対策）

【基本目標2】人を呼び込む魅力ある郷土岡山をつくる

魅力あるしごとの創出や豊かな生活・教育環境の整備により、より住みやすく魅力ある地域づくりを推進するとともに、温暖な気候や豊かな自然、他地域と比較して低い地震災害発生リスク、広域高速交通の利便性などの本県の魅力や優位性を積極的に発信することで、県内に人を呼び込み、若い世代の県外への流出を防ぎ（出生数の増加にも好影響）、社会増への転換を図る。

数値目標	現況値 H26(2014)	目標値 R1(2019)	実績値			
			H27(2015)	H28(2016)	H29(2017)	H30(2018)
社会増減	-382	転入超過	-1,250	-1,973	-2,182	-3,323

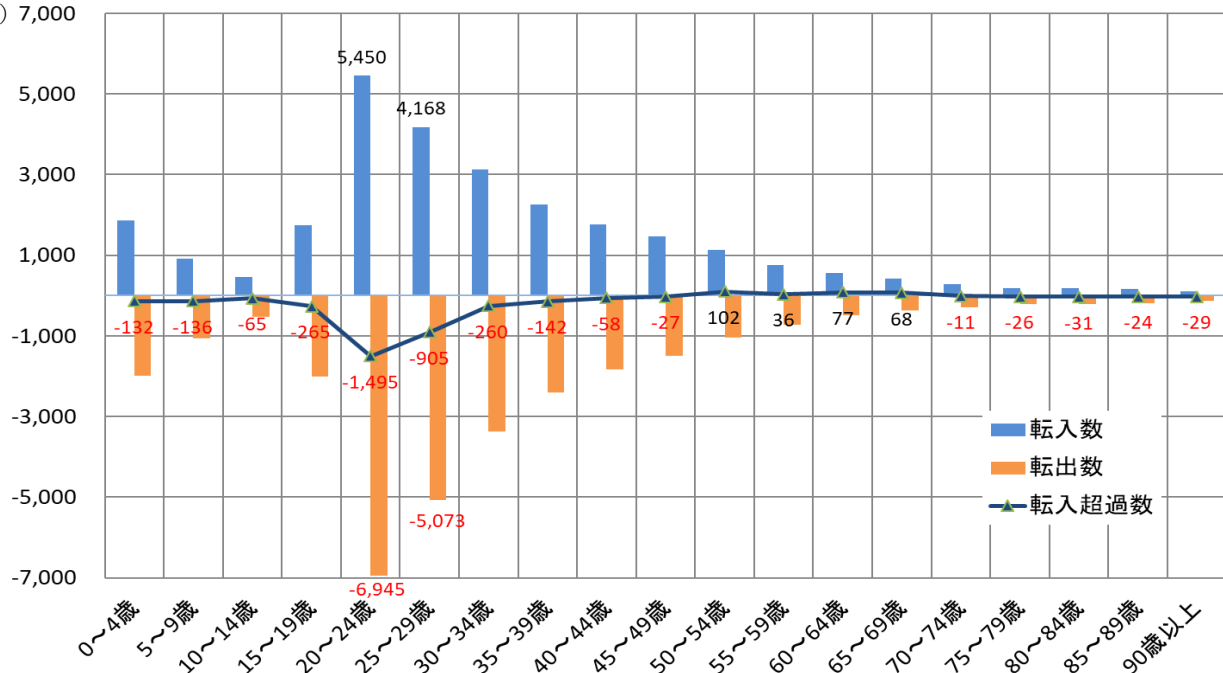
<指標の説明> 住民基本台帳人口移動報告による、都道府県間の移動数（転入者数－転出者数）

【対策2の検証結果】

- 新規雇用創出のため、企業誘致活動や本社機能の移転促進に取り組んだほか、大都市圏での移住定住フェアの開催や移住者の受入体制の整備・拡大にも取り組んでいる。
- 基本目標の「社会増減」については、3,323人の社会減となり、減少幅は年々拡大している。要因として、若年層が就職などで東京圏など3大都市圏へ転出していることが考えられ、全国的な東京圏への人口一極集中の流れが進む中で、本県も同様の動きとなっている。
- 重要業績評価指標（KPI）については、「新規立地企業の雇用創出数」をはじめ、「観光消費額」、「本県への移住者数」などで目標の達成に向けて推移しているが、「全国学力・学習状況調査の全国順位」などについては目標の達成が困難な見込みである。
- 東京圏への人口一極集中の流れが全国的に進む中、基本目標の達成に向けて、若者にとっても魅力ある「しごと」づくりや生活・教育環境の整備、情報発信力の強化に加え、若い世代の人材の還流、定着促進などの取組を強力に進めていく必要がある。

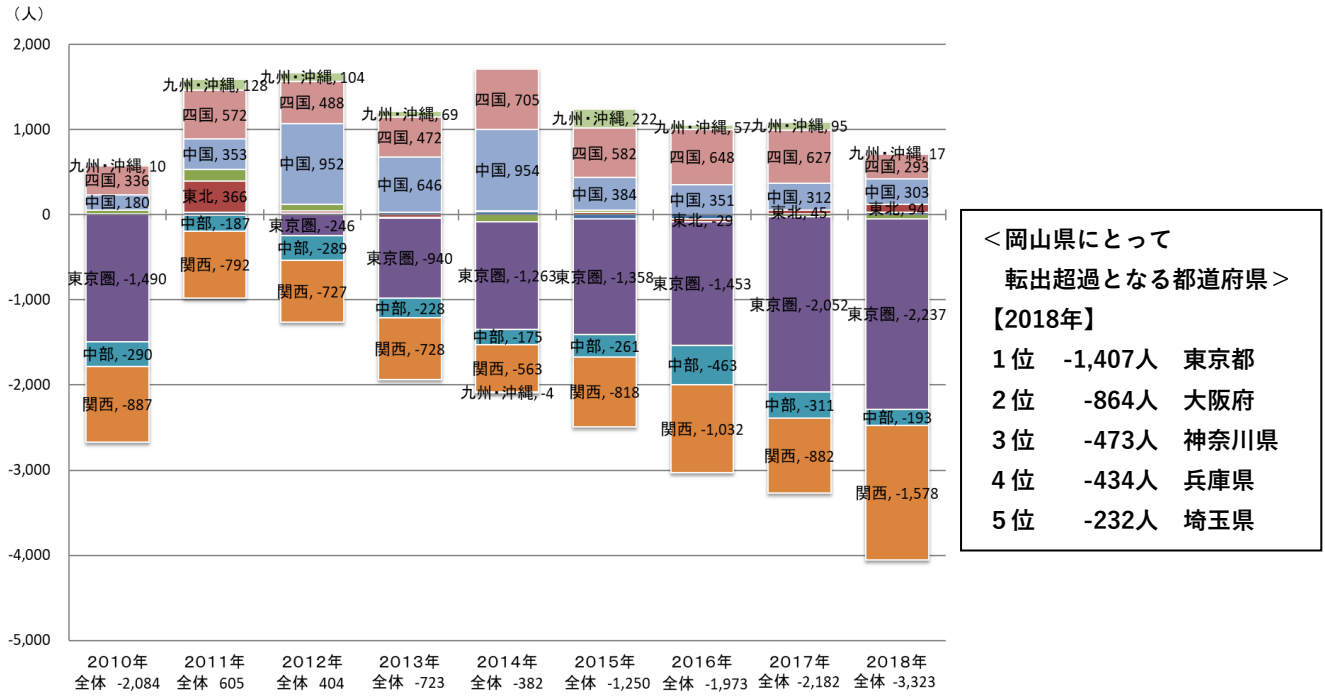
【参考統計】岡山県の世代別の転入・転出状況（2018年）

(人) 7,000

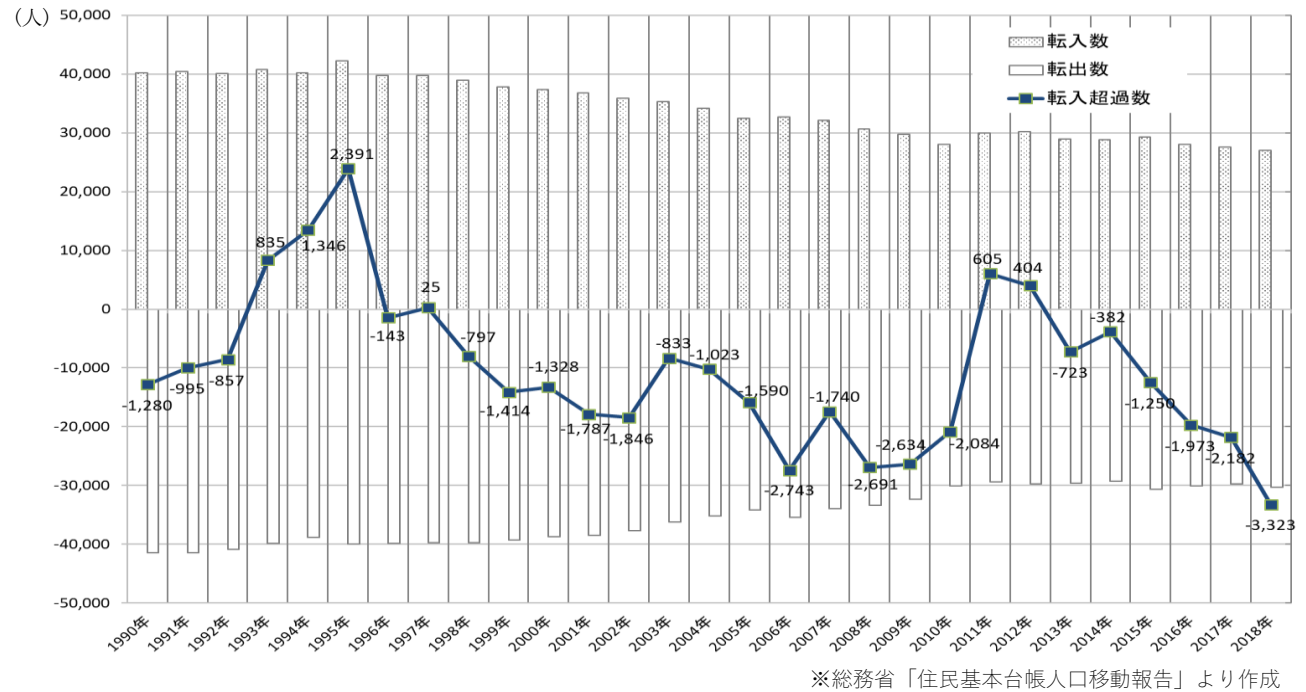


※総務省「住民基本台帳人口移動報告」より作成

【参考統計】岡山県における地域ブロック別の人口移動状況



【参考統計】岡山県の転入・転出状況の年次推移



<参考>重要業績評価指標（KPI）の進捗（達成）状況

パッケージ2-① 産業振興と雇用創出

KPI・グラフ (左が目標値、右が実績値)	目標値等		年度別状況					
			H27 (2015)	H28 (2016)	H29 (2017)	H30 (2018)	R1 (2019)	
<p>300 290 280 270 260</p> <p>275 273 267 291 294 294</p> <p>現況 H26 H27 H28 H29 H30 R1</p>	現況値	目標値	目標値	278	281	284	287	290
	275	290	実績値	267	291	294		
			達成率(%)	-	-	-		
	単位	事業所	達成度	2	5	5		
	指標の説明	工業統計調査による、従業員100人以上の製造業事業所数						
<p>2500 2000 1500 1000 500 0</p> <p>613 1,215 2,138 2,736 2,736</p> <p>H27 H28 H29 H30 R1</p>	現況値	目標値	目標値	400	400	1,200	1,600	2,000
	-	2,000	実績値	613	602	2,138	2,736	
			達成率(%)	153.3	150.5	178.2	171.0	
	単位	人	達成度	5	5	5	5	
	指標の説明	新規立地企業の雇用創出数（5年間累計）〔H29から累計評価〕						
<p>50 45 40 35 30</p> <p>42.6 42.1 42.4 41.6 41.6</p> <p>H27 H28 H29 H30 R1</p>	現況値	目標値	目標値	43.0	44.0	45.0	46.0	47.0
	42.2 (H22～26年平均)	47.0	実績値	42.6	42.1	42.4	41.6	
			達成率(%)	99.1	95.7	94.2	90.4	
	単位	%	達成度	3	3	3	3	
	指標の説明	県内大学新卒者の県内就職率						
<p>1,700 1,600 1,500 1,400 1,300</p> <p>1,396 1,373 1,458 1,590 1,646 1,646</p> <p>現況 H26 H27 H28 H29 H30 R1</p>	現況値	目標値	目標値	1,463	1,470	1,472	1,475	1,485
	1,396	1,485	実績値	1,458	-	1,590	1,646	
			達成率(%)	-	-	-	-	
	単位	億円/年	達成度	3	-	5	5	
	指標の説明	農林水産物の産出額 ※農林水産物産出額平成30年度実績は令和2年3月頃に確定するため、最新値である平成29年度実績を適用する。 <参考>東京都中央卸売市場における県産桃、ぶどうの販売金額 <p>2,000 1,500 1,000 500 0</p> <p>1,050 1,431 1,448 1,635 1,647</p> <p>H26 H27 H28 H29 H30 R1 (単位：百万円/年)</p>						
<p>1800 1600 1400 1200</p> <p>1,607 1,581 1,703 1,664 1,778 1,778</p> <p>H26 H27 H28 H29 H30 R1</p>	現況値	目標値	目標値	1,520	1,600	1,630	1,660	1,700
	1,457 (H24～26年平均)	1,700	実績値	1,581	1,703	1,664	1,778	
			達成率(%)	104.0	106.4	102.1	107.1	
	単位	億円/年	達成度	4	4	4	4	
	指標の説明	観光入込客の消費の総額						
<p>950,000 850,000 750,000 650,000</p> <p>700,758 817,260 881,881 887,303 824,499</p> <p>現況 H27 H28 H29 H30 R1</p>	現況値	目標値	目標値	728,000	750,000	840,000	872,000	900,000
	700,758	900,000	実績値	817,260	881,881	887,303	824,499	
			達成率(%)	112.3	117.6	105.6	94.6	
	単位	人/年	達成度	4	4	4	3	
	指標の説明	岡山後楽園の入園者数						

パッケージ2-② 移住・定住の促進

KPI・グラフ (左が目標値、右が実績値)	目標値等		年度別状況					
			H27 (2015)	H28 (2016)	H29 (2017)	H30 (2018)	R1 (2019)	
①「お試し住宅」の整備市町村数 	現況値	目標値	目標値	3 (12)	2 (14)	16	18	20
	9	20	実績値	4 (13)	5 (18)	19	20	
			達成率(%)	133.3	250.0	118.8	111.1	
	単位	市町村	達成度	5	5	4	4	
	指標の説明	一定期間、移住体験ができる「お試し住宅」を整備する市町村数（5年間累計）〔H29から累計評価〕						
②本県への移住者数 	現況値	目標値	目標値	2,000 (4,000)	2,000 (4,000)	6,000	8,000	10,000
	-	10,000	実績値	1,854 (4,627)	2,773 (4,627)	7,927	11,007	
			達成率(%)	92.7	138.7	132.1	137.6	
	単位	人	達成度	3	5	5	5	
	指標の説明	本県への移住者数（目標値はH27～R1年度の累計）〔H29から累計評価〕						

パッケージ2-③ 多様な人材が活躍する社会の実現

KPI・グラフ (左が目標値、右が実績値)	目標値等		年度別状況					
			H27 (2015)	H28 (2016)	H29 (2017)	H30 (2018)	R1 (2019)	
①女性の生産年齢人口に対する常用労働者の割合 	現況値	目標値	目標値	54.0	55.0	56.0	57.0	58.4
	53.8	58.4	実績値	55.1	55.3	58.1	59.9	
			達成率(%)	-	-	103.8	105.1	
	単位	%	達成度	5	4	4	4	
	指標の説明	女性のうち、生産年齢人口（15～64歳）に占める常用労働者（期間を定めずに、又は1か月を超える期間を定めて雇用されている者）の割合						
②健康寿命（男性） 	現況値	目標値	目標値	-	-	-	-	-
	71.10	平均寿命の延伸分を上回る健康寿命の延伸	実績値	-	(71.54)	-	-	
			達成率(%)	-	-	-	-	
	単位	歳	達成度	-	-	-	-	
	指標の説明	日常生活に制限のない期間の平均（3年に1度の調査） ＜参考＞老人クラブ加入者数 						
②健康寿命（女性） 	現況値	目標値	目標値	-	-	-	-	-
	73.83	平均寿命の延伸分を上回る健康寿命の延伸	実績値	-	(75.09)	-	-	
			達成率(%)	-	-	-	-	
	単位	歳	達成度	-	-	-	-	
	指標の説明	日常生活に制限のない期間の平均（3年に1度の調査）						

パッケージ2-④ 魅力ある教育環境の整備

KPI・グラフ (左が目標値、右が実績値)	目標値等		年度別状況					
			H27 (2015)	H28 (2016)	H29 (2017)	H30 (2018)	R1 (2019)	
①小・中・高等学校における暴力行為の発生割合(児童生徒1千人当たり) 	現況値	目標値	目標値	5.0	4.0	3.8	3.6	3.4
	5.2	3.4	実績値	5.1	5.2	5.8	6.0	
			達成率(%)	98.0	76.9	65.5	60.0	
	単位	件	達成度	3	2	2	2	
指標の説明			児童生徒1千人当たりの発生割合					
②全国学力・学習状況調査(平均正答率)の全国順位(小学校) 	現況値	目標値	目標値	12	10	10	10	10
	28	10	実績値	25	19	31	29	
			達成率(%)	-	-	-	-	
	単位	全国順位	達成度	2	3	1	1	
指標の説明			全国学力・学習状況調査(平均正答率)の全国順位					
②全国学力・学習状況調査(平均正答率)の全国順位(中学校) 	現況値	目標値	目標値	13	10	10	10	10
	41	10	実績値	41	34	40	19	
			達成率(%)	-	-	-	-	
	単位	全国順位	達成度	2	2	2	3	
指標の説明			全国学力・学習状況調査(平均正答率)の全国順位					
③「今住んでいる地域の行事に参加している」と回答した児童生徒の割合(小学校6年生) 	現況値	目標値	目標値	-	-	45.8	47.2	48.6
	38.5	48.6	実績値	-	-	39.6	41.1	
			達成率(%)	-	-	86.5	87.1	
	単位	%	達成度	-	-	3	3	
指標の説明			全国学力・学習状況調査結果					
③「今住んでいる地域の行事に参加している」と回答した児童生徒の割合(中学校3年生) 	現況値	目標値	目標値	-	-	22.5	23.3	24.2
	18.5	24.2	実績値	-	-	20.2	22.1	
			達成率(%)	-	-	89.8	94.8	
	単位	%	達成度	-	-	3	3	
指標の説明			全国学力・学習状況調査結果					

パッケージ2-⑤ 安全・安心な地域づくり

KPI・グラフ (左が目標値、右が実績値)	目標値等		年度別状況					
			H27 (2015)	H28 (2016)	H29 (2017)	H30 (2018)	R1 (2019)	
①自主防災組織率 	現況値	目標値	目標値	68.0	72.0	75.0	78.0	80.0
	64.4	80.0	実績値	69.4	74.2	75.1	77.0	
			達成率(%)	102.1	103.1	100.1	98.7	
	単位	%	達成度	4	4	4	3	
	指標の説明	管内世帯数に占める自主防災組織が活動範囲としている地域の世帯数の割合（速報値）						
②刑法犯認知件数 	現況値	目標値	目標値	15,843	15,000	14,250	13,538	13,000
	17,209	13,000	実績値	14,706	12,740	11,105	9,509	
			達成率(%)	107.7	117.7	128.3	142.4	
	単位	件/年	達成度	4	4	5	5	
	指標の説明	警察において発生を認知した刑法犯事件の数						
③人身交通事故件数 	現況値	目標値	目標値	-	-	8,700	8,500	8,200
	10,627	8,200	実績値	-	-	7,220	5,902	
			達成率(%)	-	-	120.5	144.0	
	単位	件/年	達成度	-	-	5	5	
	指標の説明	警察において発生を認知した、人の死亡又は負傷を伴う交通事故の数						

パッケージ2-⑥ 拠点機能の確保

KPI・グラフ (左が目標値、右が実績値)	目標値等		年度別状況					
			H27 (2015)	H28 (2016)	H29 (2017)	H30 (2018)	R1 (2019)	
①中山間地域において日常の買い物に不便を感じている集落の割合 	現況値	目標値	目標値	28	27	26	26	25
	42	25	実績値	59	67	58	54	
			達成率(%)	47.5	40.3	44.8	48.1	
	単位	%	達成度	1	1	1	1	
	指標の説明	地域の状況を勘案して実施した抽出調査において、「買い物に不便を感じている」と回答した集落の割合						

パッケージ2-⑦ 情報発信力の強化

KPI・グラフ (左が目標値、右が実績値)	目標値等		年度別状況					
			H27 (2015)	H28 (2016)	H29 (2017)	H30 (2018)	R1 (2019)	
①全国における本県の認知度 (全国順位) 	現況値	目標値	目標値	25	15	28	24	20
	32 (H24~26年平均)	20	実績値	22	31	35	27	
			達成率(%)	-	-	-	-	
	単位	全国順位	達成度	5	2	1	3	
	指標の説明	民間シンクタンク調査による47都道府県の認知度の全国順位						
②県民等の本県に対する愛着度 (全国順位) 	現況値	目標値	目標値	28	20	28	24	20
	35 (H24~26年平均)	20	実績値	20	32	27	22	
			達成率(%)	-	-	-	-	
	単位	全国順位	達成度	5	2	5	5	
	指標の説明	民間シンクタンク調査による47都道府県の県民等の愛着度の全国順位						

【対策3】地域の持続的発展のための経済力の確保

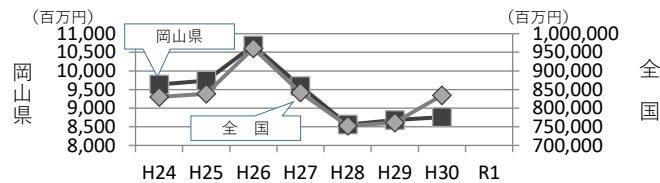
【基本目標3】持続的に発展できる経済力を確保する

技術革新や産業の高付加価値化を促進するとともに、高いスキルを持った産業人材の育成による地域産業の生産性の向上に努め、併せて生産年齢人口の減少に伴う労働力不足を補う潜在的労働力の掘り起こしを進めることにより、地域の経済水準を維持する。

数値目標	現況値 H26(2014)	目標値 R1(2019)	実績値			
			H27(2015)	H28(2016)	H29(2017)	H30(2018)
15歳以上の就業率	—	全国の伸び率を上回る	100.4(国) 100.4(岡山県)	101.0(国) 100.4(岡山県)	101.2(国) 100.7(岡山県)	102.0(国) 101.1(岡山県)

<指標の説明> 本県の15歳以上の就業率は全国より低い状況であることから、全国の伸び率を上回ることを目指す。また、参考として、「法人県民税収入額」より、県全体の企業収益の推移から生産性向上の度合いを推測する。

○参考 法人県民税収入額



【対策3の効果検証】

- 生産性の向上と高付加価値化の促進のため、産学官連携コーディネーターによる企業訪問や相談対応、研修会等を開催したほか、経営者や人事労務担当者を対象としたフォーラムの開催、女性の再就職・創業支援事業、高齢者就職促進事業などにより、働き方改革の推進にも取り組んでいる。
- 基本目標の「15歳以上の就業率」については、平成27年以降、全国の動きと同様に一貫して前年を上回る傾向にあるが、伸び率は全国を下回ることとなった。有効求人倍率の高い本県では、女性と高齢者の就業促進と若者のUターン就職促進が重要なポイントとなると考えられる。
- 重要業績評価指標（KPI）については、「新たに6次産業化や農商工連携に取り組む件数」をはじめ、「1人当たり年間総実労働時間」、「女性の生産年齢人口に対する常用労働者の割合」などで目標の達成に向けて推移しているが、「70歳以上まで働ける企業割合の全国順位」などについては目標の達成が困難な見込みである。
- 今後とも、生産性の向上や高付加価値化の推進のため、さらなる産学官の連携強化やきめ細かな支援をより一層推進するとともに、多様な働き方の実現のため、働きやすい環境づくりの推進に努め、性別や年齢に関わらず意欲ある人が安心して働き続けることができるよう取組を強力に進めていく必要がある。

<参考>重要業績評価指標（KPI）の進捗（達成）状況

パッケージ3-① 生産性向上と高付加価値化の促進

KPI・グラフ (左が目標値、右が実績値)	目標値等		年度別状況					
			H27 (2015)	H28 (2016)	H29 (2017)	H30 (2018)	R1 (2019)	
①経営革新に取り組む中小企業・小規模事業者数 	現況値	目標値	目標値	—	—	120	240	360
	—	360	実績値	—	—	118	203	
			達成率(%)	—	—	98.3	84.6	
	単位	社	達成度	—	—	3	3	
指標の説明	中小企業等経営強化法に基づき、新事業を行い経営の向上を図ることを目的とした経営革新計画を作成した中小企業・小規模事業者の数（3年間累計）							

KPI・グラフ (左が目標値、右が実績値)	目標値等		年度別状況					
			H27 (2015)	H28 (2016)	H29 (2017)	H30 (2018)	R1 (2019)	
②新たに6次産業化や農商工連携に取り組む件数 	現況値	目標値	目標値	10	10 (20)	30	40	50
	-	50	実績値	9	11 (20)	30	42	
			達成率(%)	90.0	110.0	100.0	105.0	
	単位	件	達成度	3	4	4	4	
	指標の説明	県内農林漁業者が、生産した農林水産物を製品加工し付加価値を高め流通・販売に取り組む件数及び商工業者との連携により新商品・新サービスの開発等に取り組む件数（5年間累計）【H29から累計評価】						

パッケージ3-② 働き方改革の推進								
KPI・グラフ (左が目標値、右が実績値)	目標値等		年度別状況					
			H27 (2015)	H28 (2016)	H29 (2017)	H30 (2018)	R1 (2019)	
①1人当たり年間総実労働時間 	現況値	目標値	目標値	-	-	1,836	1,818	1,800
	1,855	1,800	実績値	-	-	1,868	1,810	
			達成率(%)	-	-	-	-	
	単位	時間	達成度	-	-	2	4	
	指標の説明	事業所規模30人以上の1人当たり年間総実労働時間数						
②県が実施する女性を対象とした就職面接会で就職した女性の人数 	現況値	目標値	目標値	10	10 (20)	30	40	50
	-	50	実績値	4	7 (11)	30	54	
			達成率(%)	40.0	70.0	100.0	135.0	
	単位	人	達成度	1	2	4	5	
	指標の説明	平成27年度から実施する「ふるさと岡山就職支援事業」の実施により、新たに地域の企業等に就職する女性の人数（5年間累計）【H29から累計評価】						
③女性の生産年齢人口に対する常用労働者の割合 	現況値	目標値	目標値	54.0	55.0	56.0	57.0	58.4
	53.8	58.4	実績値	55.1	55.3	58.1	59.9	
			達成率(%)	-	-	103.8	105.1	
	単位	%	達成度	5	4	4	4	
	指標の説明	女性のうち、生産年齢人口（15～64歳）に占める常用労働者（期間を定めずに、又は1か月を超える期間を定めて雇用されている者）の割合						
④70歳以上まで働ける企業割合の全国順位 	現況値	目標値	目標値	10	10	10	10	10
	12	10	実績値	14	21	20	28	
			達成率(%)	-	-	-	-	
	単位	全国順位	達成度	2	1	1	1	
	指標の説明	国の調査による民間企業（31人以上規模）における70歳以上まで働ける企業割合の都道府県全国順位						

【対策4】地域の持続的発展のための活力の維持

【基本目標4】地域の活力を維持する

地域の主体性と創意の下に、地域の資源や人材を生かし、効率的・効果的な社会・経済システムの構築を通じた持続可能な地域づくりを進める。

このため、人口減少下においても、地域の持続的発展を図るため、多様な主体との連携・協働や地域資源の活用、一定の機能・サービスを集積した拠点の確保による地域の活性化や、限られた行政資源を有効活用するための行政運営の効率化や施設・サービスの最適化を図る。

数値目標	現況値 H26(2014)	目標値 R1(2019)	実績値			
			H27(2015)	H28(2016)	H29(2017)	H30(2018)
小さな拠点の形成に取り組んでいる市町村の数	—	15	2	6	11	14

<指標の説明> 拠点形成計画を策定するなど「小さな拠点」の形成に取り組んでいる市町村数（5年間累計）

【対策4の検証結果】

- ・ 集落機能の維持・活性化のため、「おかやま元気！集落」の取組や市町村による地域資源を生かした地域の活力創出に向けた取組を支援したほか、おかやまマラソンの開催、東京オリンピック・パラリンピック2020に向けたナショナルチームの事前キャンプ誘致などにより、文化やスポーツの力を活用した地域づくりにも取り組んでいる。
- ・ 基本目標の「小さな拠点の形成に取り組んでいる市町村の数」は、年々着実に増加し、14市町村となった。
- ・ 重要業績評価指標（KPI）については、「地域おこし協力隊の人数」などで目標の達成に向けて推移しているが、「おかやま元気！集落の数」、「中山間地域において日常の買い物に不便を感じている集落の割合」などについては目標の達成が困難な見込みである。
- ・ 中山間地域等では、人口減少や高齢化の進行が著しく、集落機能を維持するためには、特色ある地域資源を生かして地域の価値を向上させ、すべての人が安心して暮らし続けることができる活力ある地域づくりを強力に進めていく必要がある。

<参考>重要業績評価指標（KPI）の進捗（達成）状況

パッケージ4-① 地域社会の活性化

KPI・グラフ (左が目標値、右が実績値)	目標値等		年度別状況					
			H27 (2015)	H28 (2016)	H29 (2017)	H30 (2018)	R1 (2019)	
①おかやま元気！集落の数 	現況値	目標値	増加数	7	7	18	21	24
			目標値	(53)	<14> (60)	(64)	(67)	(70)
	46	70	増加数	7	4	12	14	
			実績値	(53)	<11> (57)	(58)	(60)	
			達成率(%)	100.0	57.1	66.7	66.7	
単位	地域	達成度	4	2	2	2		
指標の説明	小学校区、大字等の広域的な地域運営により集落機能の維持・強化に取り組む、小規模高齢化集落等が含まれる地域の数（達成率は現況値からの増加数で算出）〔H29から累計評価〕							
②中山間地域において日常の買い物に不便を感じている集落の割合 	現況値	目標値	目標値	28	27	26	26	25
			実績値	59	67	58	54	
	42	25	達成率(%)	47.5	40.3	44.8	48.1	
			達成度	1	1	1	1	
	単位	%						
指標の説明	地域の状況を勘案して実施した抽出調査において、「買い物に不便を感じている」と回答した集落の割合							

KPI・グラフ (左が目標値、右が実績値)	目標値等		年度別状況					
			H27 (2015)	H28 (2016)	H29 (2017)	H30 (2018)	R1 (2019)	
③県民満足度調査「普段の生活の中で、芸術・文化、スポーツ等を実践したり、観て楽しめる地域になっている」に満足またはやや満足と回答した者の割合 	現況値	目標値	目標値	33.7	35.0	36.0	37.0	38.0
	28.5	38.0	実績値	29.1	30.2	30.6	28.8	
			達成率(%)	86.4	86.3	85.0	77.8	
	単位	%	達成度	3	3	3	2	
	指標の説明	県民満足度調査において、「満足」、「やや満足」と回答した者の割合						
④地域おこし協力隊の人数 	現況値	目標値	目標値	16 (90)	10 (100)	114	127	140
	74	140	実績値	34 (108)	32 (140)	151	134	
			達成率(%)	212.5	320.0	132.5	105.5	
	単位	名	達成度	5	5	5	4	
	指標の説明	都市部から地方へ移住し、地域の新たな担い手として期待される地域おこし協力隊の人数〔H29から累計評価〕						

パッケージ4-② 行政運営の効率化・最適化と連携の推進

KPI・グラフ (左が目標値、右が実績値)	目標値等		年度別状況					
			H27 (2015)	H28 (2016)	H29 (2017)	H30 (2018)	R1 (2019)	
①県管理の公共施設に関する個別施設計画（長寿命化計画）の策定（公共建築物） 	現況値	目標値	目標値	-	-	45	138	204
	45	204	実績値	-	-	45	132	
			達成率(%)	-	-	100.0	95.7	
	単位	計画	達成度	-	-	4	3	
	指標の説明	県有施設のうち、公共建築物に係る個別施設計画（長寿命化計画）の策定数（累計）						
②県管理の公共施設に関する個別施設計画（長寿命化計画）の策定（インフラ施設） 	現況値	目標値	目標値	-	-	66	109	110
	66	110	実績値	-	-	66	113	
			達成率(%)	-	-	100.0	103.7	
	単位	計画	達成度	-	-	4	4	
	指標の説明	県有施設のうち、インフラ施設に係る個別施設計画（長寿命化計画）の策定数（累計）						

基本目標の数値目標及び重要業績評価指標（KPI）の類型と評価

類型		評価の考え方	達成度の評価基準
実数又は割合で示す指標		<p>〈計算方法〉 原則 達成率＝実績値／目標値</p>	<p>5：達成率が120%以上 4：達成率が100%以上120%未満 3：達成率が80%以上100%未満 2：達成率が50%以上80%未満 1：達成率が50%未満</p> <p>〈達成率が上限100%の場合〉 5：達成率が100% 4：達成率が90%以上100%未満 3：達成率が70%以上90%未満 2：達成率が50%以上70%未満 1：達成率が50%未満</p>
全国順位で示す指標	現況値が15位以上	<p>現状維持及び目標値達成の困難度が高いことから、</p> <ul style="list-style-type: none"> ・ 目標を達成した場合 5 ・ 現状を維持した場合 3 <p>として評価する。</p>	<p>5：目標値以上 4：目標値と現況値の中間値以上 3：現況値以上 2：(現況値+2)位以上 1：(現況値+2)位より下位</p>
	現況値が16位以下	<p>効果的な取組により、現状の改善と目標の達成が求められるものであるから、</p> <ul style="list-style-type: none"> ・ 目標より上位となった場合 5 ・ 目標を達成した場合 4 ・ 現状を維持した場合 2 <p>として評価する。</p>	<p>5：目標値より上位 4：目標値 3：目標値と現況値の中間値以上 2：現況値以上 1：現況値より下位</p>
<p>実数で示す指標のうち、現況値に対する最終目標値の増減割合が極めて小さい場合 (最終目標値／現況値が0.9以上1.1以下)</p>		<p>現況維持に意義が認められることから、「現状を維持した場合」を3として評価する。</p>	<p>5：目標値に「目標値と現況値の差」を加えた値以上 4：目標値以上 3：現況値以上 2：現況値から「最終目標値と現況値の差」を減じた値以上 1：現況値から「最終目標値と現況値の差」を減じた値未満</p>