

# じっせんのうりよくしゅうとくか じゅうこうしゃぼしゅうあんない 実践能力習得科 受講者募集案内

## くんれんないよう 訓練内容

じぎょうしよげんば さぎょうじっしゅう ちゅうしん くんれん おこな  
事業所現場での作業実習を中心とした訓練を行います。

くんれんないようなど りめん くんれんいたくさきいちらん らん  
訓練内容等は、裏面の「訓練委託先一覧」をご覧ください。

## おうほしかく 応募資格

しょうがい かた げんそく み かた  
障害のある方で、原則として①～④をすべて満たす方

- ① しんたいしょうがいしやてちょう りょういくてちょう せいしんしょうがいしよほけんふくしてちょう しよじ  
身体障害者手帳、療育手帳、精神障害者保健福祉手帳を所持している。
- ② こうきょうしよくぎょうあんていしよ きゅうしよくもうしこみ  
公共職業安定所（ハローワーク）に求職申込をしております。  
こうきょうしよくぎょうあんていしよちょう じゅうこうしじ じゅうこうすいせん う  
公共職業安定所長の受講指示もしくは受講推薦が受けられる。
- ③ しんしん じょうたい くんれんじゅうこうじょうししやう ていど  
心身の状態が訓練受講上支障とならない程度である。
- ④ じぶん み のまわりのことが他人の手を借りないでおこなえる。

## おうほほうほう 応募方法

にゅうこうがんしよ ひつようじこう きにゅう しやしん は  
入校願書に必要事項を記入し、写真（タテ4cm×ヨコ3cm）を貼り

こうきょうしよくぎょうあんていしよ ていしゅつ  
公共職業安定所（ハローワーク）に提出してください。

がんしよ すいじょうけつけ  
願書は随時受付しています。

## せんこうほうほう 選考方法

がっかしけん けいさんもんだいなど めんせつしけん  
学科試験（計算問題等）と面接試験

- ・せんこう にちじ かいじょう こへつ つうち  
選考の日時・会場は個別に通知します。

## くんれんきかん 訓練期間

れいわ ねん がつ れいわ ねん がつ かげつ かげつかん  
令和5年4月から令和6年3月までのうち1ヶ月から3ヶ月間

つき じかんていど さいてい じかん  
1月あたり100時間程度（最低60時間）

- ・じゅうこうしや ぎのう など おう くんれん けいかく  
受講者の技能レベル等に応じて訓練を計画します。
- ・じぎょうしよ じょうきやう じき くんれん じっし ばあい  
事業所の状況や時期によっては訓練を実施できない場合があります。

## てい い ん 定員

10名（年間）＊訓練は1名から実施できます。

## じゅうこうりょう 受講料

じゅうこうりょう むりょう  
受講料は無料です。

にゅうこうじ けんこうしんだんしよ ていしゅつ しよくぎょうくんれんせいそうこうほけん かにゅう ひつよう  
入校時に健康診断書の提出や職業訓練生総合保険への加入が必要です。

こうきょうしよくぎょうあんていしよちょう じゅうこうしじ う かた こようほけん きゅうふ  
公共職業安定所長の受講指示を受けた方は雇用保険の給付があります。

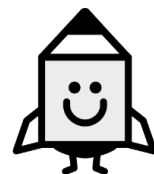
## とあ お問い合わせ

おかやまけんりつなんぶこうとうぎじゅつせんもんこう  
岡山県立南部高等技術専門校

〒710-0038 倉敷市新田3241

電話 086-424-3311

FAX 086-424-3344



ハロートレーニング  
— 急がば学べ —

れいわ ねんど じっせんのうりよくしゅうとくか くんれんいたくさきいちらん（おかやまけんりつなんぶこうとうぎじゅつせんもんこう）  
 令和5年度 実践能力習得科 訓練委託先一覧【岡山県立南部高等技術専門学校】

くんれんじっしきかん しょざいち 訓練実施機関（所在地）	おち じっしゅうないよう 主な実習内容	ひこう 備考
かぶしがいいしゃ 株式会社イトウゴフク デリバリーセンター （おかやましひがしぐわがしこうざい） （岡山市東区東幸西）	ねつ さぎょう にう さぎょう しゅつかさぎょう 値付け作業・荷受け作業・出荷作業	
くらしき ほうせい かぶしがいいしゃ 倉敷スクールタイガー縫製株式会社 （くらしきたましまゆうざき） （倉敷市玉島勇崎）	アイロン、ミシン等を使用した作業 とくしゅせんよう きき など しやう さぎょう 特殊専用機器等を使用した作業	
かぶしがいいしゃ 株式会社 ダブルツリー（くるまのハヤシ） （くらしきしかすやま） （倉敷市加須山）	くるま せんしや コーティング・せいそう 車の洗車・コーティング・清掃	【訓練実施期間】 11月～12月 【訓練実施場所】 くらしきてん ひがしおかやまてん 倉敷店 東岡山店
かぶしがいいしゃ どうようほう 株式会社 東洋紡カンキョーテクノ おかやまこうじやう おかやましひがしなかがわちやう 岡山工場（岡山市東区中川町）	フィルター縫製 ミシン操作 フィルター縫製加工に係る付随作業 （運搬・梱包等）	
かぶしがいいしゃ 株式会社 トンボ （たまのしはちはまちょうおおさき） （玉野市八浜町大崎）	さんぎょうよう ミシンを つか 使っての作業 アイロンやプレスを使った仕上げ作業 ハンディターミナルを使った製品の入出荷作業	【訓練実施場所】 たまのほんしやこうじやう 玉野本社工場 たまのぶつりゅう 玉野物流センター
ぴー おー ぴー P・O・Pホールディングス株式会社 （おかやましみなみくうらやすみなみまち） （岡山市南区浦安南町）	ぬのき し さいだん ほうせい かこう さぎょう 布生地 of 裁断、縫製などの加工作業 いんさつこうじ じよ じよ さぎょう 印刷加工補助作業 げんぴん こんぼう しなだ おく じょうほうこう にゅうしゅつかさぎょう 検品、梱包、品出し、送り状発行、入出荷作業	
ひらばやしきんぞく かぶしがいいしゃ 平林金属 株式会社 リサイクルファーム御津（岡山市北区御津高津）	ドライバー等を用いた分解作業 かいしゅう もの ぶんべつ さぎょう 回収した物の分別作業	【訓練実施期間】 8月のみ
まるきやううんゆかぶしがいいしゃ 丸協運輸株式会社 ウエルシア岡山センター（早島町早島）	くらない さぎょう しょうひんしわけ げんぴん つみこ 庫内作業（商品仕分け・検品・積み込み） せいそう さぎょう 清掃作業	【訓練実施期間】 1月～3月
まるご こうぎやう かぶしがいいしゃ 丸五ゴム工業 株式会社 やかけこうじやう おだくん やかけちやうひがしかわち 矢掛工場（小田郡矢掛町東川面）	ゴム製品製造用機器を使用しての軽作業	
みつびしじゅうこう 三菱重工業マリタイムシステムズ株式会社 （たまのしたま） （玉野市玉）	こうぐ しゅうり さぎょう 工具の修理・メンテナンス作業 にゅうりよく てんひやうせいりなど しむじよ さぎょう データ入力・伝票整理等の事務補助作業	
めいずいびじん 名水美人ファクトリー 株式会社 （おだくん やかけちやうなかあきかんだ） （小田郡矢掛町中野）	もやし の せいさん にかかわる さぎょう しむじよ さぎょう せいそう さぎょう せつびてんげん にかかわる さぎょう 事務補助作業 清掃作業 設備点検に関する作業	
かぶしがいいしゃ 株式会社 キャブラ・ウィッシュ （おかやましきたくしもなかの） （岡山市北区下中野）	パソコン入力業務 DM封入等の軽作業	
きび かぶしがいいしゃ パナソニック吉備 株式会社 （かがくん き びちゅうおうちやうたけべ） （加賀郡吉備中央町竹部）	せいみつ きき くみた じゅんび さぎょう 精密機器の組立て準備作業 し さぎょう くみたてけんさ さぎょう ビス締め作業 組立検査作業	
かぶしがいいしゃ 株式会社 ベネッセビジネスメイト おかやまし ぎやうじよ おかやましきたくみなみがた 岡山事業所（岡山市北区南方）	トイレ・階段等、館内の清掃 資源ごみの回収 しゃないびん しわけ、デリバリー シュレッダー コピー業務・その他付随業務 PC入力業務	
りやうび かぶしがいいしゃ おかやましきたくにしきまち 両備ウェルネス株式会社（岡山市北区錦町）	おくないがいかんきやうせいび 屋内外環境整備	
かぶしがいいしゃ 株式会社 アイワズ （おかやましみなみくふくはまにしまち） （岡山市南区福浜西町）	カーテンのクリーニング作業 およ ぶすいさきやう きかいしやう さぎょう 及び付随業務・機械操作 カーテンの縫製作業及び付随業務 ミシン等機械操作	
ゆうげんがいいしゃ おかやまけんのうしやう おかやましきたくなかはら 有限会社 岡山県農商（岡山市北区中原）	のうさくくつ せいさん くさと ていしよく しやうかく 農作物の生産（草取り・定植、収穫） しゅつかさぎょう せいしやう せいりやう ぶくろう などに 出荷作業（洗浄、計量、袋詰め等） 清掃作業	【訓練実施場所】 なかはらほじやう みつほじやう 中原圃場 御津圃場
かぶしがいいしゃ おかやましきたくぎおん 株式会社 トモニー（岡山市北区祇園）	おくないがいかんきやうせいび 屋内外環境整備 ちやうじやう 厨房業務	

障害の態様や企業の状況等で、訓練実施機関によっては受け入れができない場合もあります。ご希望に際し、上記以外の訓練先の開拓や訓練カリキュラムの調整を行います。詳細は南部専門学校（086-424-3311）までお問合せ下さい。  
 （令和5年11月現在）