

お知らせ

令和5年12月1日

	保健体育課
担当者	井上・松村
電話番号 内線	086-226-7591 4949

令和5年度 岡山県歯科保健優良校（園）表彰並びに 岡山県歯科保健図画ポスターコンクール表彰式を行います！

このことについて、次のとおり開催しますのでお知らせします。

「歯と口の健康づくり」のために積極的な取組を実施している学校の代表者や、図画ポスターの特選を受賞した児童生徒等を表彰します。

なお、当日、会場ロビーに特選図画ポスターを10点展示します。

記

(1) 日 時：令和5年12月9日（土） 14：00～

(2) 場 所：岡山県歯科医師会館2階 もも丸ホール
岡山市北区石関町1-5
TEL（086）224-1255

(3) 主催者：岡山県教育委員会 岡山県学校保健会
（一社）岡山県歯科医師会

(4) 受賞校・者（校名・氏名は別紙1のとおり）

- | | |
|-----------------------|-----|
| ①岡山県歯科保健優良校教育長表彰 | 1校 |
| ②岡山県特選歯科保健優良校表彰 | 4校園 |
| ③岡山県歯科保健優良校表彰 | 3校園 |
| ④岡山県歯科保健図画ポスターコンクール特選 | 10点 |
- ※図画・ポスターについては、別紙2参照

岡山県歯科保健優良校(園)表彰並びに
岡山県歯科保健図画ポスターコンクール概要

主催 岡山県教育委員会
岡山県学校保健会
岡山県歯科医師会

令和5年度(第62回)岡山県歯科保健優良校(園)表彰

応募校(園)	幼稚園	2園	小学校	3校
	中学校	1校	特別支援学校	1校
表彰校(園)	幼稚園	2園	小学校	3校
	中学校	1校	特別支援学校	1校

表彰経過 「歯・口の健康づくり」を目指す上で、むし歯の『予防』・『早期発見』・『早期治療』はもとより、歯・口という身近な題材を用い、健康教育活動を効果的に実施し、児童生徒等の生涯にわたる健康づくりの支援をする努力が一層望まれる。学校教育においては、家庭や地域社会との連携を深めながら、子供が自分で健康課題を見つけ、自ら考え、主体的に判断し、行動できる資質や能力の育成を図ることが必要と考える。よって、昨年までの処置完了者率、DMF歯数の数値だけでなく、学校における歯科保健の位置づけ、児童生徒会活動における歯科保健への取り組み等を総合的に審査し表彰する。

【DMFについて】

むし歯は自然治癒はしない。むし歯はう歯(D)、欠損歯(M)、処置歯(F)として残っている。DMFをまとめてう歯(むし歯経験歯)としてとらえ、永久歯のDMF歯数の合計を被検人数で割って得る数値を1人当たりのDMF歯数という。

令和5年度(第62回)岡山県歯科保健図画ポスターコンクール

応募校(園)	幼稚園	1園	4点
	小学校	29校	580点
	中学校	4校	4点
	高等学校	2校	5点
	特別支援学校	1校	7点
	合計	37校	600点

表彰校(園)	特選	幼稚園	1点
		小学校	6点
		中学校	1点
		高等学校	1点
		特別支援学校	1点
	合計		10点
入選		幼稚園	3点
		小学校	12点
		中学校	3点
		高等学校	2点
		特別支援学校	2点
	合計		22点
佳作		小学校	20点
		高等学校	2点
		特別支援学校	4点
	合計		26点
	合計		58点

○応募作品について、小学校は1学年5点以内とし、他は1校(園)につき5点以内とした。

○形式は幼稚園・小学校1～3学年は図画、4～6学年は図画ポスターとし、中学校並びに高等学校はポスターとした。

令和5年度表彰状況

	表彰種別	表彰理由	表彰開始年	表彰校(園)	内 訳	応募校(園)
1	岡山県歯科保健優良校教育長表彰	困難な状況下で学校歯科衛生全般に努力した学校	昭和41年度	1校(園)	中学校 1校	幼稚園 2園
2	岡山県特選歯科保健優良校表彰	「岡山県特別歯科保健優良校」として過去5年間に3回表彰されており、本年度もなお優秀な成績をおさめている学校	昭和46年度	4校(園)	幼稚園 1園 小学校 2校 中学校 1校	小学校 3校 中学校 1校
3	岡山県特別歯科保健優良校表彰	過去5年間において「岡山県歯科保健優良校」表彰を3回受賞しており、本年度も優秀な成績をおさめている学校	昭和43年度	0校(園)		特別支援学校 1校
4	岡山県歯科保健優良校表彰	むし歯の処置完了者率が概ね80%以上、又はDMF者率が小学校は80%、中学校は70%以上の学校等	昭和36年度	3校(園)	幼稚園 1園 小学校 1校 特別支援学校 1校	7校(園)

※岡山県歯科保健優良園表彰(昭和44年度より表彰開始)

※岡山県高等学校歯科保健推進表彰(平成4年度より表彰開始)

平成28年度より募集要項を変更したため、上記1~4表彰の対象園・校となった

5	岡山県歯科保健・図画ポスターコンクール	歯の衛生が大切であることを強く訴えた優秀な作品	昭和37年度	特選	10点	幼稚園 1点 小学校 6点 中学校 1点 高等学校 1点 特別支援学校 1点	幼稚園 1園 4点 小学校 29校 580点
				入選	22点	幼稚園 3点 小学校 12点 中学校 3点 高等学校 2点 特別支援学校 2点	中学校 4校 4点 高等学校 2校 5点
				佳作	26点	小学校 20点 高等学校 2点 特別支援学校 4点	特別支援学校 1校 7点

令和5年度 岡山県歯科保健優良校(園)表彰 表彰校一覧

岡山県歯科保健優良校(園) 教育長表彰

倉敷市立南中学校

岡山県特選歯科保健優良校(園) 表彰

和気町立本荘にこにこ園 本荘幼稚園

吉備中央町立御北小学校

赤磐市立磐梨小学校

倉敷市立南中学校

岡山県特別歯科保健優良校(園) 表彰

該当なし

岡山県歯科保健優良校(園) 表彰

和気町立佐伯にこにこ園 佐伯幼稚園

瀬戸内市立邑久小学校

岡山県立誕生寺支援学校

特選名簿

学校名	学年	名前
倉敷市立呉妹幼稚園		こばやし 小林 さら 新
岡山県立岡山聾学校小学部	第1学年	いおほのみ 井尾 帆乃未
新見市立新砥小学校	第1学年	へんみはると 逸見 悠 仁
新見市立矢神小学校	第2学年	しぶかわかえ 澁川 禾 恵
井原市立出部小学校	第3学年	しまざきしの 嶋崎 志 乃
新見市立矢神小学校	第4学年	ありけりこ 有 家 莉 子
岡山市立中山小学校	第5学年	ふくはらりん 福原 凜
倉敷市立天城小学校	第6学年	とみながみはる 富 永 実 華
岡山市立高島中学校	第2学年	みずもとまあや 水 本 茉 絢
岡山県立倉敷工業高等学校	第1学年	あらかきかほ 荒 木 香 穂

図画ポスターコンクール特選10名



倉敷市立呉妹幼稚園 小林 新 (こばやし さら)



県立岡山聾学校小学部 第1学年 井尾 帆乃未 (いお ほのみ)



新見市立新砥小学校 第1学年 逸見 悠仁 (へんみ はると)



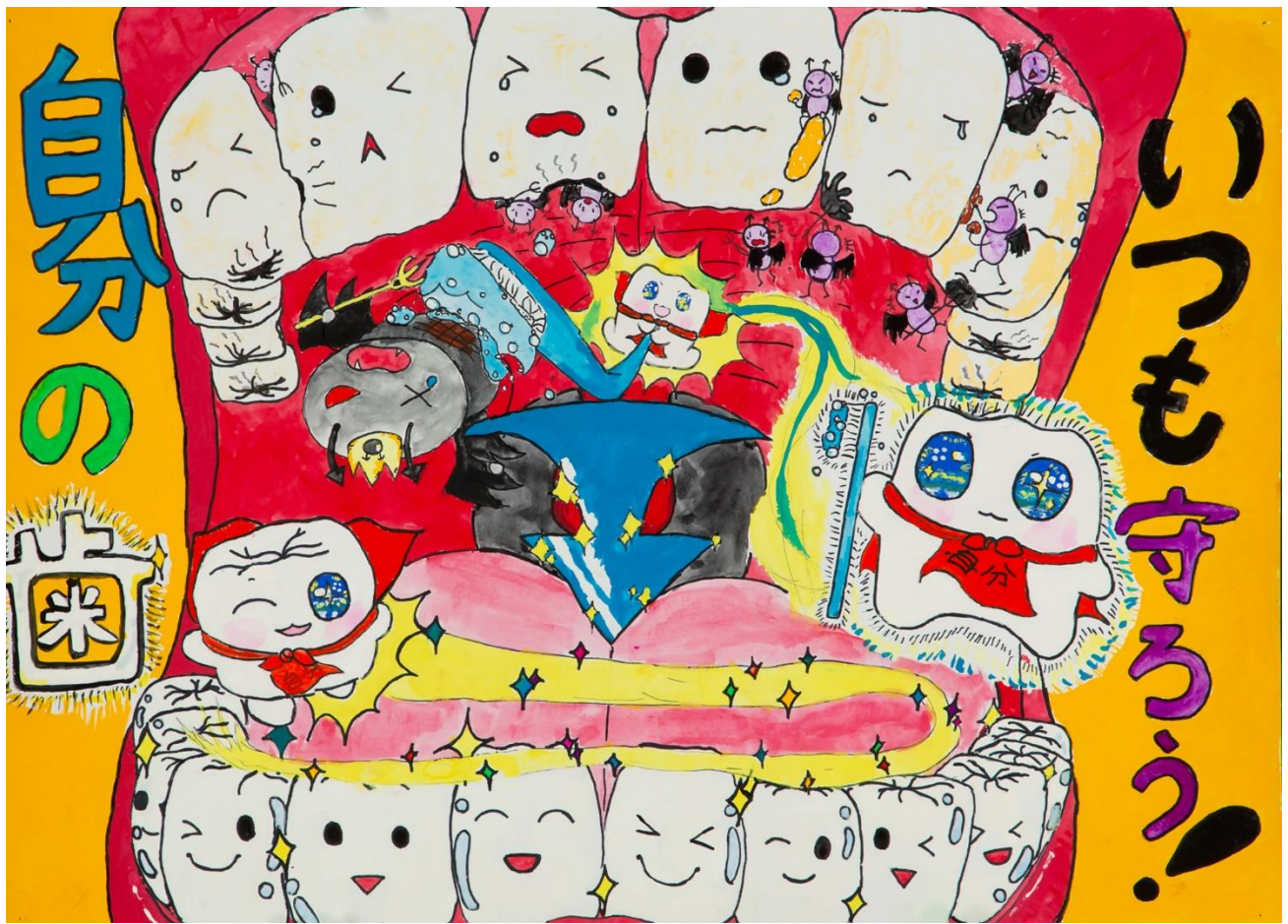
新見市立矢神小学校 第2学年 澁川 禾恵 (しぶかわ かえ)



井原市立出部小学校 第3学年 嶋崎 志乃 (しまざき しの)



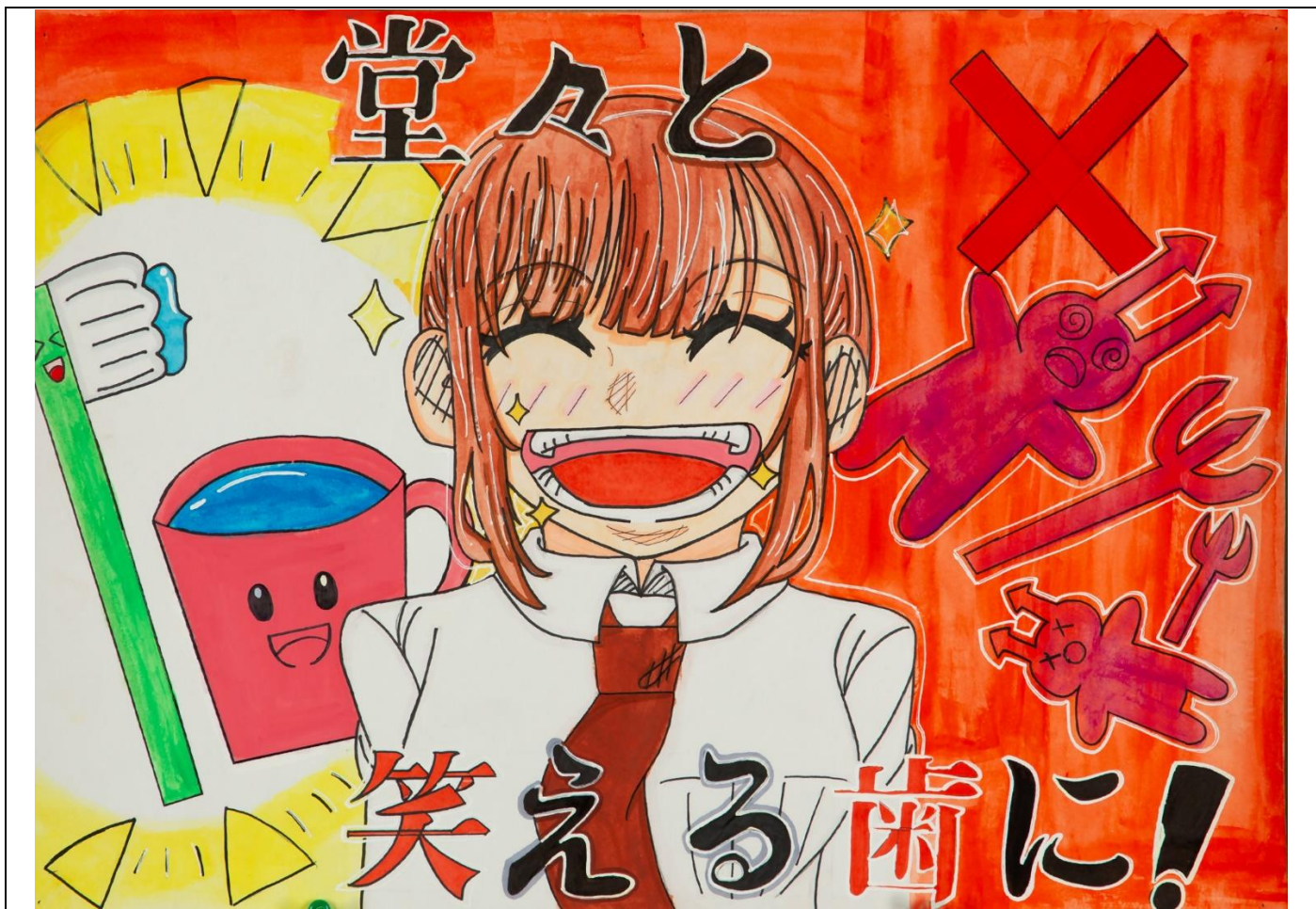
新見市立矢神小学校 第4学年 有家 莉子 (ありけ りこ)



岡山市立中山小学校 第5学年 福原 凜 (ふくはら りん)



倉敷市立天城小学校 第6学年 富永 実華 (とみなが みはる)



岡山市立高島中学校 第2学年 水本 茉絢 (みずもと まあや)



県立倉敷工業高等学校 第1学年 荒木 香穂 (あらき かほ)