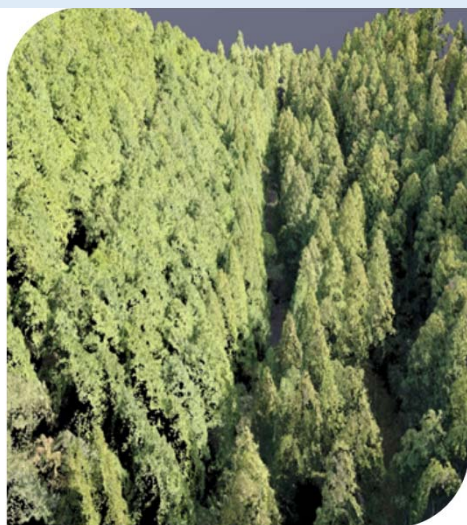


「ドローン画像による立木密度と林分材積の推定」



ドローン

GIS

森林調査

「少花粉スギ・ヒノキコンテナ苗の育苗と取組み」



光条件

病虫害

コンテナ苗

「岡山県における木材保存分野の研究について」



木材保存

耐久性

劣化診断

令和5年度 岡山県農林水産総合センター 森林研究所

## 研究成果発表会

2024年2月14日(水)

13:00~16:00

(受付 12:30~)

場所：建部町文化センター 小ホール  
(岡山市北区建部町建部上899)



右記QRコード(岡山県電子申請サービス)  
または電話,FAX,メールよりお申込ください  
お申込の際は氏名,電話番号をお知らせください

申込期限：2024年2月7日(水)



TEL：0868-38-3153, FAX：0868-38-3152

メール：ringyo@pref.okayama.lg.jp

※詳細は裏面をご確認ください



# タイムスケジュール

13:00  
~13:15 開会

13:15  
~13:45 「ドローン画像による立木密度と林分材積の推定」  
(林業研究室 専門研究員 牧本卓史)

## 発表1

ICT機器を活用した省力的な森林調査の選択肢のひとつとして、ドローンによる空撮画像から簡易に立木密度や林分材積を推定する手法について検討し、航空レーザー計測成果や地上レーザー計測機器を用いた現地調査との比較を行ったので、その概要を報告します。

13:45  
~14:15 「少花粉スギ・ヒノキコンテナ苗の育苗と取組み」  
(林業研究室 特別研究員 藤原直哉)

## 発表2

近年、主流となっているコンテナ苗の育苗技術について、不明な点が多い施肥や光条件、また病虫害への対策に関する研究成果を報告し、併せて、少花粉スギトリアル生産事業における各生産者の取組みを紹介します。

14:30  
~15:15 「岡山県における木材保存分野の研究について」  
(副所長 兼 木材加工研究室長 金田利之)

## 講演

これまで取り組んできた土木用木製構造物の耐久性調査や木質防火材料の開発などの木材保存分野に関する試験研究について、その概要と成果を紹介し、今後の木材保存分野における研究について展望します。

15:30  
~16:00 展示している研究内容のパネル・実験器具等の説明を行います。

※後日YouTubeにて発表、講演内容を公開します

