

令和5年度第3回和牛改良委員会

日時：令和5年12月18日（月）13：30～15：00
場所：全農岡山県本部 総合家畜市場 2階会議室

岡山県農林水産部
畜産課
畜産研究所

令和5年度第3回和牛改良委員会
次 第

1 開 会

2 あいさつ

3 協議事項

(1) 種雄牛作出状況について

ア 直接検定（終了牛の措置）

イ 後代検定（進捗状況） 【報告事項】

4 そ の 他

5 閉 会

ア. 直接検定終了牛等の措置について

名号(生年月日)		福華姫 (R4. 12. 12)		元重花矢 (R4. 12. 23)		福茂華矢 (R5. 1. 13)			
血統	父名	福之姫		茂重花矢		福乃茂			
	母名	しんはなや101		もとじろう51		みつはなはな			
	母の父名	百合茂		勝忠平		美津照重			
	母の祖父名	安福久		第1花国		藤勝栄			
検定セト番号		5-2		5-2		5-2			
検定期間		R5. 8. 1 ~ R5. 11. 21		R5. 8. 1 ~ R5. 11. 21		R5. 8. 1 ~ R5. 11. 21			
検定成績	DG	1.48 kg	《A》	1.07 kg	《C》	1.16 kg	《C》		
	365日補正	524.1 kg	《A》	467.2 kg	《B》	485.5 kg	《A》		
	得点	83.8 点	《A》	82.9 点	《B》	84.2 点	《A》		
体型(直接検定終了時点)	体高	130.0 cm	2.3 σ	121.4 cm	0.0 σ	125.0 cm	1.6 σ		
	胸囲	179.0 cm	2.4 σ	176.0 cm	2.2 σ	170.0 cm	1.7 σ		
	胸深	64.0 cm	1.8 σ	62.0 cm	1.2 σ	60.0 cm	0.8 σ		
	尻長	51.0 cm	2.1 σ	48.0 cm	0.7 σ	49.0 cm	1.7 σ		
	かん幅	46.0 cm	1.8 σ	44.0 cm	1.1 σ	45.5 cm	2.2 σ		
	体型グラフ								
母牛・本牛期待	母牛期待育種価	ランク	《本牛期待》	母牛推定育種価	ランク	《本牛期待》	母牛期待育種価	ランク	《本牛期待》
	枝肉重量	92.91 kg A1	3%	96.45 kg A1	A3		34.24 kg C	B1	
	ロース芯面積	28.29 cm ² 1%	1%	28.58 cm ² 1%	A1		18.19 cm ² A3	A1	
	バラ厚	1.476 cm 3%	1%	2.088 cm 1%	5%		0.539 cm C	B2	
	脂肪交雑	2.721 3%	1%	3.531 1%	3%		2.318 A2	3%	
	脂質(MUFA)	-0.991 C	C	0.162 B2	B2		1.761 A2	B2	
本牛ゲノミック評価	本牛G評価	本牛Gランク		本牛G評価	本牛Gランク		本牛G評価	本牛Gランク	
	枝肉重量	133.137 kg	H	40.395 kg	A		11.673 kg	B	
	ロース芯面積	22.273 cm ²	H	10.241 cm ²	H		8.483 cm ²	H	
	バラ厚	1.470 cm	H	0.578 cm	H		0.594 cm	H	
	皮下脂肪厚	0.105 cm	C	-0.106 cm	B		0.004 cm	C	
	歩留基準値	2.269	H	1.320	A		1.419	H	
	脂肪交雑	4.404	H	1.114	A		2.069	H	
	脂質(MUFA)	1.554		2.091			2.562		
脂質(オレイン酸)	1.445		3.976			2.991			
コメント	①岡山31:気高38:兵庫31で作出。		①岡山19:気高38:兵庫44で作出。		①岡山47:気高6:兵庫47で作出。				
	②G評価は皮下脂肪厚以外は非常に高い。		②G評価はバランスがとれており、脂質も高い。		②枝肉重量、皮下脂肪厚以外のG評価は高い。脂質も高い。				
	③発育体積に優れるが、体上線に難あり。		③発育、体伸に難あり		③増体型としては枝肉重量のゲノミック評価が惜しまれる。				
処置(案)	選抜		去勢後肥育		去勢後肥育				

検定牛名号 **福華姫**
 生年月日 令和4年12月12日生
 検定場 岡山県農林水産総合センター畜産研究所

子牛記号番号 2022子岡黒923 1658436128
 産地 岡山県真庭郡新庄村
 検定期間 令和5年8月1日 ~ 令和5年11月21日

(112日間)

所有者 岡山県農水セ畜産研究 育種価評価年月 令和4年11月 地域 岡山

福之姫 黒原 5689 (82.7) [栃木・大田] L=23 間検 H27 育種価AAACAA	芳之国 黒 14203 (80.0) [栃木・鹿沼] L=18 間検 H20	第1花園 黒 12510 (82.8) [青森・つが]	北国7の8 黒原 1530 [島根・大田] あおはな 黒高 140927 [島根・安来]
		よしえ 黒 2082883 (80.1) [栃木・鹿沼]	北国7の8 黒原 1530 [島根・大田] とよくに96 黒 1987087 [大分・竹田]
	ふくひめ3 黒原1345236 (83.0) [鹿児島・薩摩]	勝忠平 黒原 3800 (87.5) [鹿児島・薩摩]	平茂勝 黒原 2441 [鹿児島・薩摩] うめ2 黒原788266 [鹿児島・薩摩]
		ふくひめ 黒原1214913 (83.3) [鹿児島・薩摩]	第5隼福 黒原 2016 [鹿児島・肝属] むつひめ 黒原701188 [鹿児島・肝属]
しんはなや101 黒原1760110 (83.0) [岡山・真庭]	百合茂 黒原 4086 (88.8) [鹿児島・薩摩] 直検 1.54 G=20 現検 H14	平茂勝 黒原 2441 (89.0) [鹿児島・薩摩]	第20平茂 黒育 134 [鳥取・八頭] ふくみ 黒高106567 [鹿児島・曾於]
		しらゆり 黒 1968419 (78.8) [鹿児島・薩摩]	神高福 黒高 929 [鹿児島・出水] 第2しらき1 黒原661658 [鹿児島・肝属]
	しんはなや10 黒原1527484 (84.1) [岡山・真庭]	安福久 黒原 4416 (85.5) [栃木・那須]	安福165の9 黒原1683 [岐阜・高山] もとじろう 黒1868119 [栃木・那須]
		しんはなや1 黒高205435 (00.0) [岡山・真庭]	平茂勝 黒原 2441 [鹿児島・薩摩] 第6はなや3 黒原936881 [岡山・高梁]

開始時日齢		232.0	発育	開始時	8週時	終了時	飼料摂取量		余剰飼料摂取量(kg)	
体	生時	36.0	体高	120.0	126.4	130.0	粗飼料摂取率	47.6	記録	育種価(※)
	開始時	327.0	胸囲	152.0	168.0	179.0	濃厚飼料	452.8	-91.0	
	8週時	409.0	胸深	56.5	61.5	64.0	粗飼料	410.5	-198.0	
	終了時	493.0	尻長	44.5	47.5	51.0	CP	107.0	-9.0	
重	180補正体重	261.8	かん幅	40.0	43.0	46.0	TDN	549.0	-109.0	
	365補正体重	524.1	終了時審査得点	83.8			開始	美点	体積、体伸、資質	
一日平均増体量	前半	1.46	σ判定	終了時体高	2.3σ	米養度(終了時)	欠点	肩、体上線、体下線		
	後半	1.50		終了時体重	2.7σ	6	終了	美点	体深、体伸、皮ふのゆとり	
	全期間	1.48	精液検査				終了	欠点	過大、体上線、体下線	

検定牛名号

元重花矢

子牛記号番号

2022子岡黒169 1439962617

生年月日

令和4年12月23日生

産地

岡山県久米郡美咲町北

検定場

岡山県農林水産総合C畜産研究所

検定期間

令和5年8月1日 ~ 令和5年11月21日

(112日間)

所有者

岡山県農水セ畜産研究

育種価評価年月

令和4年3月

地域 岡山

茂重花矢 黒原 6414(84.3) [岡山・津山]	美恵茂 黒原 5893(82.8) [岡山・津山] 直検 1.30	茂洋 黒高 2042(85.0) [宮城・石巻] 45たま8の11 黒原1412965(81.7) [岡山・津山]	茂勝 黒高 989 [宮城・栗原]
			こざさ 黒原 741541 [島根・仁多]
直検 1.16	しげしげはなや 黒原 1676145(81.7) [岡山・津山] 枝肉 6	美津照重 黒高 2050 (83.3) [宮崎・小林]	美津照 黒 13162 [鳥取・東伯]
			いつみ 黒原 1159970 [宮崎・小林]
もとじろう51 黒 2455840(80.0) [岡山・津山]	勝忠平 黒原 3800(87.5) [鹿児島・薩摩] G=16 現検 H13	しずく 黒原 1482944(80.2) [岡山・新見]	安茂勝 黒原 4006 [島根・益田]
			こゆき 黒原 1241363 [岡山・新見]
育種価AAABAA 産子番号 29 (平成25年2月18日生)	もとじろう5 黒原 1519825(80.0) [北海・河東]	平茂勝 黒原 2441(89.0) [鹿児島・薩摩]	第20平茂 黒育 169 [鳥取・八頭]
			ふくみ 黒高 106567 [鹿児島・曾根]
		うめ2 黒原 788266(82.1) [鹿児島・薩摩]	忠福 黒育 129 [兵庫・美方]
			うめ 黒高 128002 [鹿児島・鹿屋]
		第1花国 黒 12510(82.8) [青森・つが]	北国7の8 黒原 1530 [島根・大田]
			あおはな 黒高 140927 [島根・安来]
		さちこ 黒 2213975(81.5) [北海・河東]	安平 黒原 2208 [宮崎・宮崎]
			よしふく 黒原1110486 [栃木・那須]

開始時日齢		221.0	発育	開始時	8週時	終了時	飼料摂取量		余剰飼料摂取量(kg)	
体	生時	33.0	体高	114.0	117.0	121.4	粗飼料摂取率	49.2	記録	育種価(※)
	開始時	313.0	胸囲	151.0	162.0	176.0	濃厚飼料	386.8	-102.0	
	8週時	384.0	胸深	55.0	59.0	62.0	粗飼料	375.0	-171.0	
	終了時	433.0	尻長	44.0	46.0	48.0	CP	94.0	-11.0	
重	180補正体重	261.1	かん幅	39.0	42.0	44.0	TDN	483.0	-104.0	
	365補正体重	467.2	終了時審査得点	82.9			開始	美点	発育、均称、資質	
一日平均増体量	前半	1.27	σ判定	終了時体高	0.0σ	米養度(終了時)	開始	欠点	やや肩端、やや体下線、やや肢蹄	
	後半	0.88		終了時体重	1.6σ	6		終了	美点	前駆、腿、被毛
	全期間	1.07	精液検査				終了	欠点	体緊り、体下線、蹄	

検定牛名号

福茂華花

子牛記号番号

2023子岡黒9 1439962679

生年月日

令和5年1月13日生

産地

岡山県久米郡美咲町北

検定場

岡山県農林水産総合C畜産研究所

検定期間

平成5年8月1日 ~ 平成5年11月21日

(112日間)

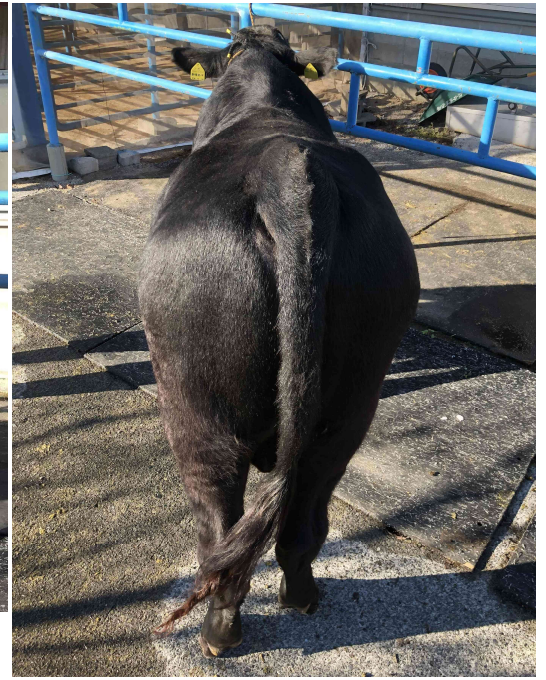
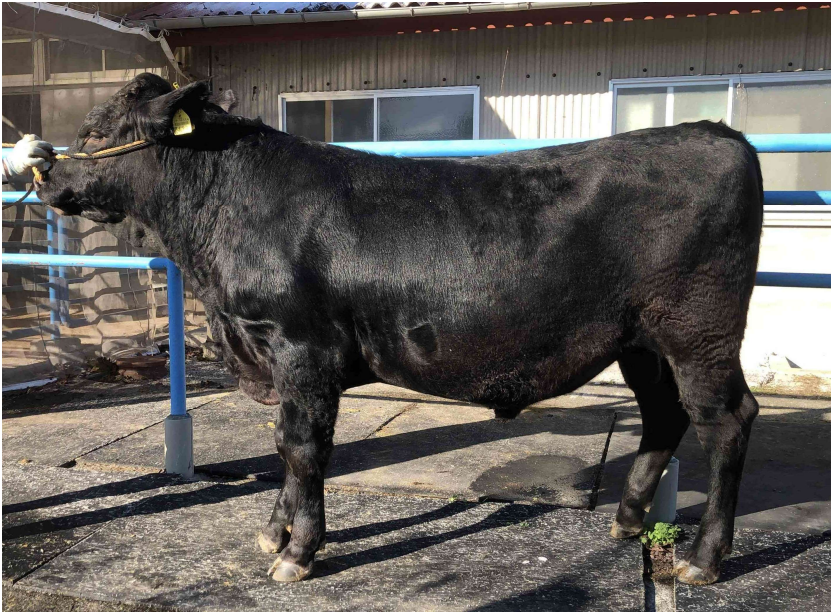
所有者

岡山県農水セ畜産研究

福乃茂 黒原 6358 (85.1) [岡山・久米] 直検 1.21	福之姫 黒原 5689 (82.7) [栃木・大田] L=23 間検 H27	芳之国 黒 14203 (80.0) [栃木・鹿沼]	第1花国 黒 12510 [青森・つが]
		ふくひめ3 黒原 1345236 (83.0) [鹿児・薩摩]	よしえ 黒 2082883 [栃木・鹿沼]
		茂洋 黒原 2042 (85.0) [宮城・石巻]	勝忠平 黒原 3800 [鹿児・薩摩]
		としはつはな5 黒原 1466983 (82.8) [岡山・美作]	ふくひめ 黒原 1214913 [鹿児・薩摩]
みつはなはな 黒原 1829349 (81.1) [岡山・久米] 産子番号 2 (令和1年12月8日生)	美津照重 黒 13968 (82.9) 黒高 2050 (83.3) [宮崎・小林] J=08 間検 0.93 3.7 H19 52 74.3	美津照 黒 13162 (81.0) [鳥取・東伯]	茂勝 黒高 989 [宮城・栗原]
		いつみ 黒原 1159970 (80.2) [宮崎・小林]	こざさ 黒原 741541 [鳥根・仁多]
		藤勝栄 黒 13971 (82.6) [宮崎・小林]	千代桜 黒原 3767 [鹿児・霧島]
		はなはな 黒原 1289543 (82.0) [岡山・久米]	としはつはな 黒 2052978 [岡山・高梁]
		美津福 黒原 2748 [兵庫・美方]	美津福 黒原 2748 [兵庫・美方]
		きくつるみ2 黒原 1013901 [兵庫・美方]	よしこ6 黒原 490393 [宮崎・児湯]
		第6栄 黒原 2514 [岡山・津山]	まつゆう6 黒 2098656 [宮崎・小林]
		利花 黒原 3505 [岡山・久米]	第6はなや3 黒原 936881 [岡山・久米]

開始時日齢		200.0	発育	開始時	8週時	終了時	飼料摂取量		余剰飼料摂取量(kg)	
体	生時	33.0	体高	115.8	120.0	125.0	粗飼料摂取率	48.9	記録	育種価(※)
	開始時	294.0	胸囲	145.0	156.0	170.0	濃厚飼料	398.9	-81.0	
	8週時	365.0	胸深	52.5	57.0	60.0	粗飼料	382.0	-156.0	
	終了時	424.0	尻長	44.0	47.5	49.0	CP	96.0	-7.0	
	重	180補正体重	267.9	かん幅	40.0	42.5	45.5	TDN	494.0	-87.0
	365補正体重	485.5	終了時審査得点	84.2			開始	美点	発育、体積、均称	
一日平均増体量	前半	1.27	σ判定	終了時体高	1.6σ	栄養度(終了時)	開始	欠点	やや肩端、やや肩後、やや被毛	
	後半	1.05		終了時体重	2.0σ	6	終了	美点	均称、頭頸、乳徴	
	全期間	1.16	精液検査				終了	欠点	上肩、過大、やや肩端	

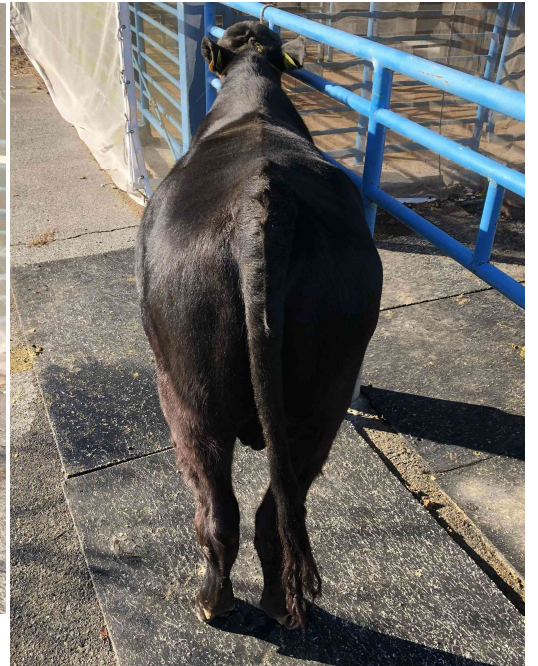
福華姫



R5.11.21現在
11.3か月齢

体高	130.0	cm	2.3	σ
胸囲	179.0	cm	2.4	σ
胸深	64.0	cm	1.8	σ
尻長	51.0	cm	2.1	σ
かん幅	46.0	cm	1.8	σ

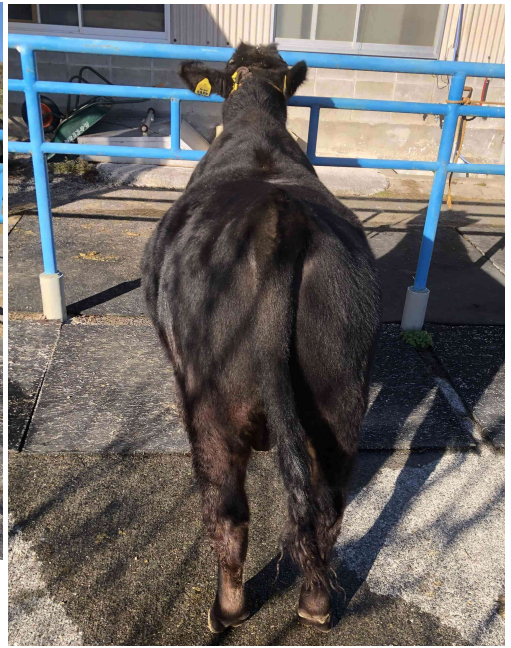
元重花矢



R5.11.21現在
11.0か月齢

体高	121.4	cm	0.0	σ
胸囲	176.0	cm	2.2	σ
胸深	62.0	cm	1.2	σ
尻長	48.0	cm	0.7	σ
かん幅	44.0	cm	1.1	σ

福茂華花



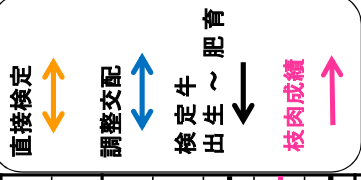
R5.11.21現在

10.3か月齢

体高	125.0	cm	1.6	σ
胸囲	170.0	cm	1.7	σ
胸深	60.0	cm	0.8	σ
尻長	49.0	cm	1.7	σ
かん幅	45.5	cm	2.2	σ

直接検定・後代検定実施スケジュール

直検 選抜 年度	名号	生年月	血統				ゲノム評価				令和2年度	令和3年度	令和4年度	令和5年度	令和6年度	
			父	母	母の父	母方祖父	母方祖父	母方祖父	枝重	U-S						バラ
1	藤広花	H30.12	藤沢茂	ひろはなや	茂洋	北国7の8	糸藤(岡山)	H	H	B	B	—				
	福乃茂	H31.4	福之姫	ひろはな	茂洋	千代桜	利花	A	H	A	H	—				
2	宗岡光	R1.7	新岡光81	まさひで5の2	百合茂	平茂勝	北国7の8	H	H	H	B	—				
	桃岡光27	R1.10	新岡光81	ちもち27	美津照重	百合茂	金幸	A	H	C	A	1.30				
	福姫花矢	R1.9	福之姫	はなゆり3	百合茂	安福久	平茂勝	H	H	B	H	-1.70				
	茂重花矢	R2.3	美恵茂	しげしげはなや	美津照重	安茂勝	平茂勝	B	H	A	A	3.48				
3	美恵和美	R2.1	美恵茂	くにやすかずみ	花国安福	百合茂	安平照	H	B	H	H	2.08				
	花美津照	R3.1	美津照重	はなやさくら	美国桜	勝忠平	安福165の9	B	A	B	H	3.78				
4	花美百合2	R3.8	美国桜	ゆりはなや	百合茂	安福久	平茂勝	A	H	H	H	-0.64				
	福之勝糸	R3.4	福之姫	かついとかずみ	勝忠平	糸藤(岡山)	安福165の9	H	H	H	H	-0.53				
5	福華姫	R4.12	福之姫	しんはなや101	百合茂	安福久	平茂勝	H	H	H	H	1.50				
	元重花矢	R4.12	茂重花矢	もとしろう51	勝忠平	第1花国	安平	A	H	H	A	1.78				
5	福茂華花	R5.1	福乃茂	みつはなはな	美津照重	藤勝栄	利花	B	H	H	H	2.41				
	光和美1	R5.4	新岡光81	やすふくかずみ1	安福久	勝忠平	糸藤(岡山)	H	H	B	H	-0.06				
	哲多534	R5.4	新岡光81	ゆりやすてる1	百合茂	美国桜	安福久	H	H	A	H	2.03				
	光和美4	R5.5	新岡光81	やすふくかずみ1	安福久	勝忠平	糸藤(岡山)	H	H	A	A	-1.43				



現場後代検定情報

ふじ ひろ はな
藤 広 花

生年月日：平成30年12月13日
登録番号：黒15625 (84.0)
産 地：瀬戸内市
繁殖者：畜産研究所
生産者：鳥山 武作



岡山県育種価 (第58回)

区 分	ランク	ランク
枝 肉 重 量	80.144	A3
ロース芯面積	19.024	A3
バラの厚さ	0.595	C
皮下脂肪厚	0.074	C
歩留基準値	1.981	B2
脂肪交雑	1.740	C
オレイン酸	-0.493	C
MUFA	-0.879	C

<血 統>

藤 沢 茂	沢 茂 勝	平 茂 勝	第20平茂
	まさみ 5	さわだ1の1の5	糸藤(岡山)
ひろはなや	茂 洋	藤平茂(事業団)	平 茂 勝
		ふくはな 5	北国7の8
	第6はなや 3	茂 勝 茂 重 波	こざさ 糸 晴 波
		はなや 6	糸藤(岡山)

現場後代検定牛 枝肉成績

No.	母の父	母の祖父	母の曾祖父	生時体重	出荷月齢	枝肉重量	ロース芯面積	バラ厚	皮下脂肪厚	歩留基準値	脂肪交雑	格 付	オレイン酸	MUFA
1	美 津 照 重	沢 茂 勝	第 5 隼 福	38.0	27.4	556.2	77	7.2	3.4	74.2	11	A-5		
2	沢 茂 勝 利	花 平 田		45.4	27.8	534.8	75	8.0	3.0	75.1	10	A-5	51.6	56.5
3	藤 沢 茂 千 代	桜 勝 忠 平		38.0	28.4	591.0	78	8.4	4.5	73.7	9	A-5	55.0	58.9
4	第 5 隼 福 平	茂 勝 神 高 福		34.0	27.7	501.0	60	7.5	2.3	73.9	9	A-5	54.5	58.6
5	勝 福 茂 平	茂 勝 忠 福		36.0	27.1	481.2	53	8.4	3.6	72.6	7	A-4	52.5	56.4
6	千 代 桜 茂	重 桜 糸 光		30.1										
平均				36.9	27.7	532.8	68.6	7.9	3.4	73.9	9.2	5率 80%	53.4	57.6
雌	1	茂 洋 百 合 茂	平 茂 勝			546.6	71	10.0	4.5	74.5	11	A-5	55.3	59.7
	2	平 茂 勝 北国7の8	平 田	45.0	24.8	516.2	60	8.4	3.5	73.3	9	A-5	52.7	57.0
	3	千 代 桜 利 花 美 津 福		34.0	29.4	430.4	76	7.5	2.9	76.3	8	A-5	51.9	57.6
	4	藤 沢 茂 花 茂 勝 2	北国7の8	39.2	27.2	515.6	73	7.7	4.0	74.1	7	A-4	49.9	54.2
	5	藤 沢 茂 美 津 福	北国7の8	31.0	26.4	394.4	64	7.5	3.3	74.9	7	A-4	57.9	63.2
	平均				37.3	27.0	464.2	68.3	7.8	3.4	74.7	7.8	5率 50%	53.1
平均				37.1	27.4	502.3	68.4	7.8	3.4	74.2	8.6	5率 63%	53.3	57.8

現場後代検定情報

ふくのしげ 福乃茂



生年月日：平成31年4月15日
 登録番号：黒原6358 (85.1)
 産地：美咲町
 繁殖者：畜産研究所
 生産者：畜産研究所

<血統>

福之姫	芳之國	第1花国	北国7の8
		よしえ	北国7の8
	ふくひめ3	勝忠平	平茂勝
ひろはつはな	茂洋	茂	勝茂重波
		こざさ	糸晴波
	としはつはな5	千代桜	北国7の3
		としはつはな	利花

育種価 (改良センターG評価)

区分	ランク
枝肉重量	A1
ロース芯面積	A2
バラの厚さ	A3
皮下脂肪厚	C
歩留基準値	A3
脂肪交雑	3%
M U F A	C
オレイン酸	B2

現場後代検定牛 枝肉成績

No.	母の父	母の祖父	母の曾祖父	生時体重	出荷月齢	枝肉重量	ロース芯面積	バラ厚	皮下脂肪厚	歩留基準値	脂肪交雑	格付	オレイン酸	MUFA	
去勢	1	沢茂勝	茂洋百合茂	40.1	26.9	556.4	78	8.6	3.8	74.9	10	A-5	53.4	58.1	
	2	糸福(大分)	福栄山藤(岡)	24.5	26.9	542.4	68	8.5	3.2	74.3	10	A-5	51.7	56.6	
	平均				32.3	26.9	549.4	73.0	8.6	3.5	74.6	10.0	5率 100%	52.6	57.4
雌	1	沢茂勝	北国7の8	紋次郎	26.9	27.7	450.8	73	7.8	1.8	76.9	12	A-5	58.8	64.3
	2	藤沢茂	藤勝栄利	花	30.0	26.9	495.4	75	8.4	4.0	75.0	10	A-5	57.5	63.6
	3	沢茂勝	美津福	藤姫丸	31.4	26.9	439.8	69	7.0	2.4	75.4	10	A-5		
	4	北盛栄	第1花国	美津福	34.8	26.7	532.0	68	8.7	3.5	74.3	9	A-5	57.6	63.0
	5	安福勝	第5集福	利幸土井	27.0	29.9	407.2	76	7.5	2.0	77.5	8	A-5	55.0	59.6
	6	松茂栄	勝忠平	平茂勝		28.0	449.6	51	7.4	3.2	72.5	7	A-4		
	7	平茂晴	勝忠平	紋次郎		27.0	514.6	57	7.5	5.5	70.5	7	B-4		
	8	北盛栄	花茂勝	2平田	32.2										
	9	藤沢茂	美津福	第2富藤	36.0										
	10	藤沢茂	西花	8沢茂勝	31.0										
平均				31.2	27.6	469.9	67.0	7.8	3.2	74.6	9.0	5率 71%	57.2	62.6	
平均				31.4	27.4	487.6	68.3	7.9	3.3	74.6	9.2	5率 78%	55.7	60.9	

現場後代検定情報

むね おか みつ
宗岡光



生年月日：令和元年7月29日
登録番号：黒原6397 (84.6)
産地：新見市
繁殖者：宗長 堅吾
生産者：畜産研究所

<血統>

新岡光81	茂洋	茂勝茂重波
		こざさ糸晴波
	たかみず81	平茂勝第20平茂 たかみず8北国7の8
まきひで5の2	百合茂	平茂勝第20平茂
		しらゆり神高福
	ひらまきひで5	平茂勝第20平茂 まきひで3の1北国7の8

育種価 (改良センターG評価)

区分	ランク
枝肉重量	5%
ロース芯面積	A1
バラの厚さ	B1
皮下脂肪厚	A2
歩留基準値	A3
脂肪交雑	A3
M U F A	C
オレイン酸	C

現場後代検定牛 枝肉成績

No.	母の父	母の祖父	母の曾祖父	生時体重	出荷月齢	枝肉重量	ロース芯面積	バラ厚	皮下脂肪厚	歩留基準値	脂肪交雑	格付	オレイン酸	MUFA
1	平茂晴勝	忠平金	幸		26.9	549.8	93	9.1	1.8	79.0	11	A-5	52.6	58.9
2	凜斗福勝	忠平百合茂		37.0	27.5	508.6	85	9.0	1.8	78.5	11	A-5	43.4	48.6
3	藤姫丸平	茂勝紋次郎		41.0										
4	千代桜広	順高栄		40.5										
5	藤沢茂美津	福紋次郎		41.4										
6	新初英美咲	鶴平茂勝		34.0										
7	藤沢茂花茂勝	2北国7の8		24.5										
8	義勝成光平	照平茂勝		28.0										
9	美津照重第5	隼福平茂勝		30.0										
10	平茂晴福	桜(宮)安平												
11	勝平正安	平隆美												
平均				34.6	27.2	529.2	89.0	9.1	1.8	78.8	11.0	5率 100%	48.0	53.8
雌	1	福安照花茂勝	2平田	32.0										
	2	北盛栄平茂勝	糸藤(岡)山	35.0										
	3	藤沢茂花茂勝	2北国7の8	27.0										
	4	第1花国新初英美	第2富藤	29.0										
	5	安福勝第5北盛	平茂勝	34.0										
平均				31.4	#####	#####	#####	#####	#####	#####	#####	5率 0%	####	####
平均				33.3	27.2	529.2	89.0	9.1	1.8	78.8	11.0	5率 100%	48.0	53.8