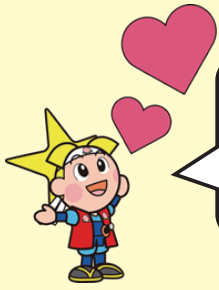


みんなの街でも献血できるよ！

献血バス  
運行状況





©岡山県「ももっち」

# 輸血でしか救えない命があります

## 1 人工的に造れない

医療技術が進歩した現代でも、血液を人工的に造ることはできません。

## 2 長期保存できない

血液は生きた細胞の集まり。長期保存ができないので、毎日新しい血液が必要です。

## 3 岡山県年間約8万人

がん患者さんなど多くの方が輸血をうけており、岡山県で年間約8万人の献血が必要です。

### 献血ルーム ももたろう

岡山市北区表町1-5-1  
岡山シンフォニービル1F



10:00 ~ 13:00  
14:00 ~ 18:00  
休日▶12/31 ~ 1/2

詳しくはこちら!



### 献血ルーム うらら

(岡山県赤十字血液センター)

岡山市北区いずみ町3-36



9:00 ~ 12:00  
13:00 ~ 17:00  
休日▶火曜日・祝日・  
9/1・12/29 ~ 1/3

詳しくはこちら!



## 1 献血受付



## 2 問診・事前検査



## 3 採血



## 4 休憩(10分以上)



受付時に「本人確認」を行います。

①氏名 ②生年月日 ③顔写真 の3項目が確認できる証明書を提示してください。(例：学生証等)