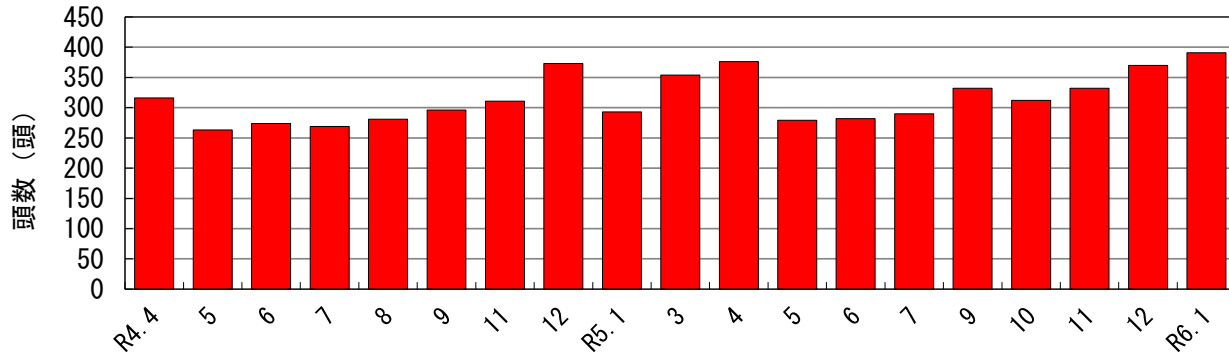


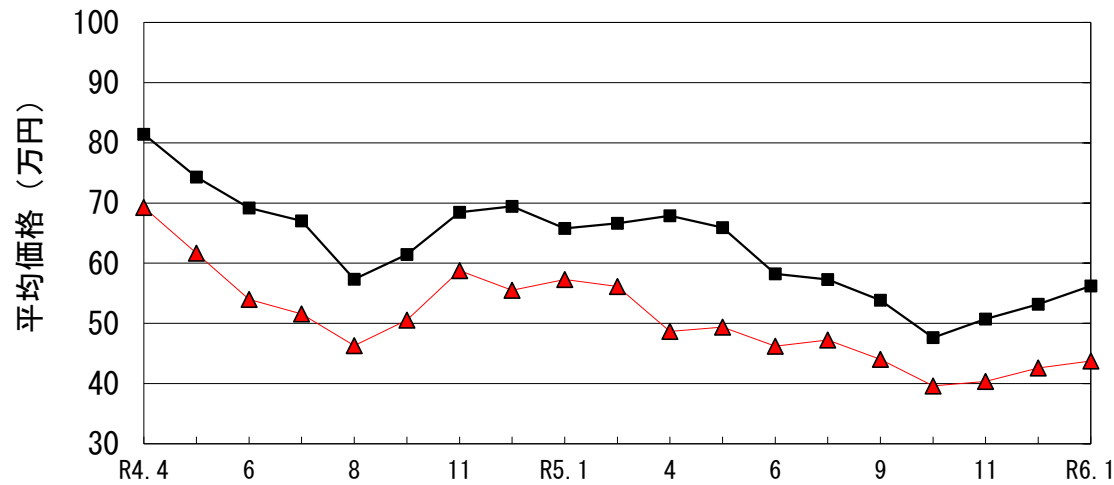
令和6年1月期累計成績

消費税込

上場頭数の推移



和牛子牛価格の推移

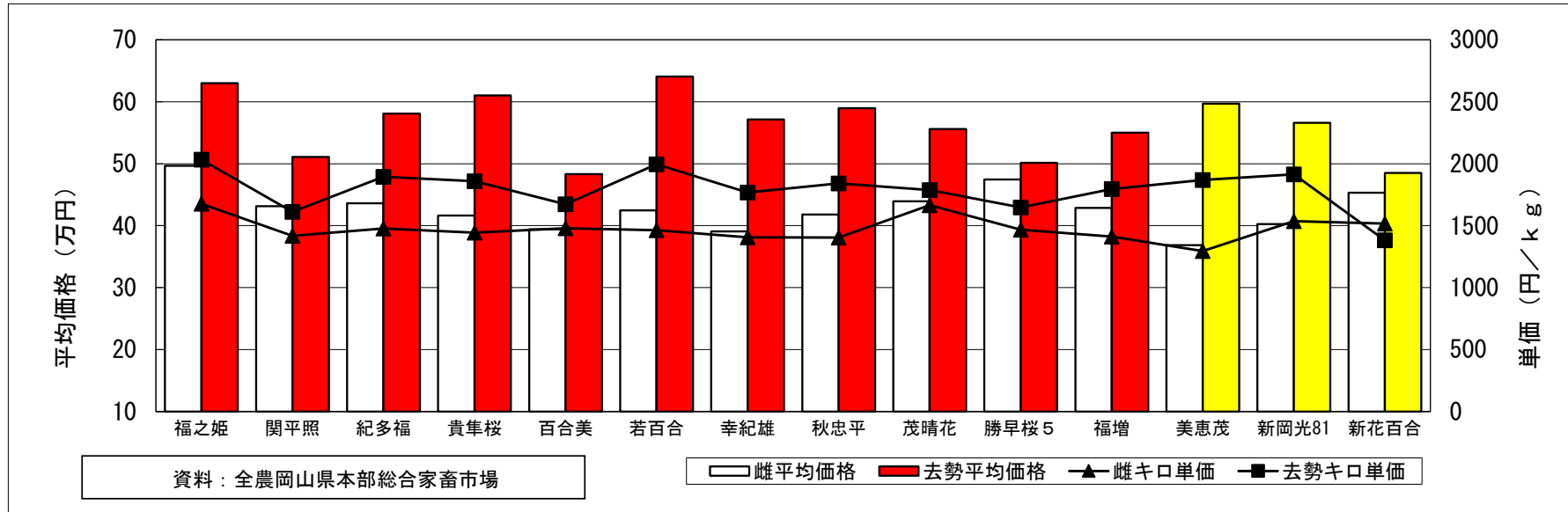


資料：全農岡山県本部総合家畜市場

▲ 雌平均価格
■ 去勢平均価格

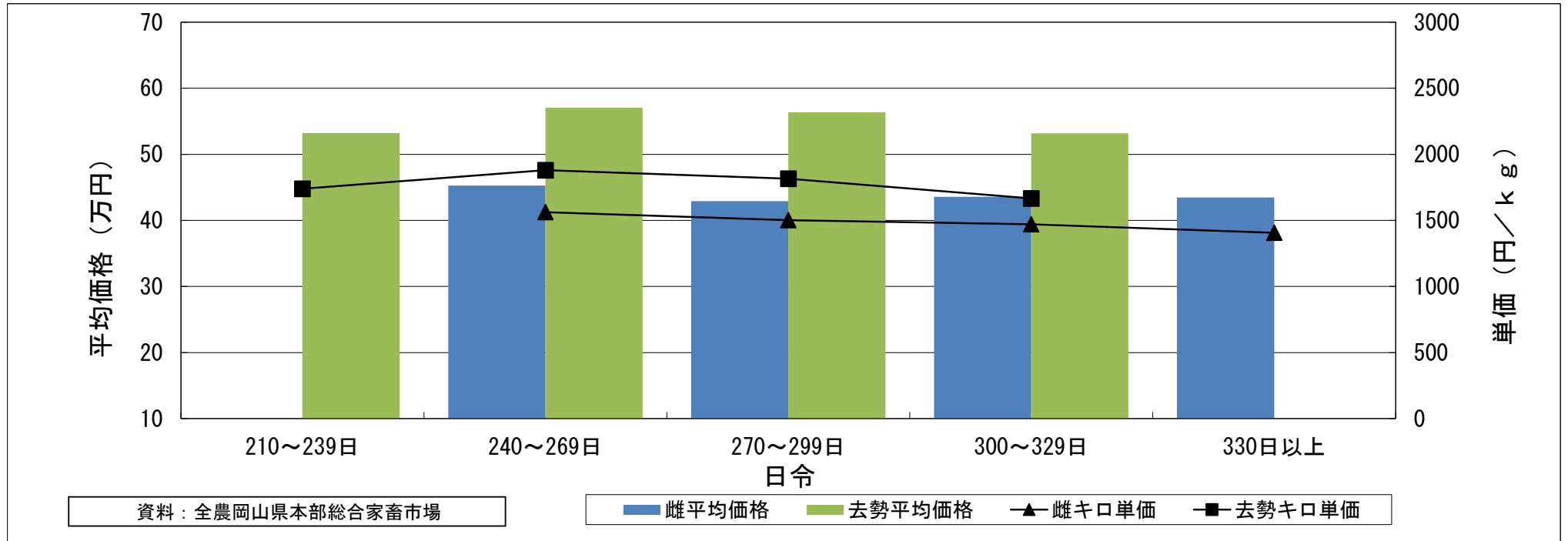
| 開設年月 | 上場頭数 | 総平均価格 | 雌平均価格 | 去勢平均価格 |
|------|------|---------|---------|---------|
| R4.4 | 316 | 757,019 | 692,823 | 814,296 |
| 5 | 263 | 691,139 | 616,530 | 743,125 |
| 6 | 274 | 621,994 | 540,091 | 691,722 |
| 7 | 269 | 600,207 | 515,900 | 670,556 |
| 8 | 281 | 534,655 | 463,233 | 573,505 |
| 9 | 296 | 569,057 | 505,383 | 614,328 |
| 11 | 311 | 644,038 | 587,738 | 684,473 |
| 12 | 373 | 639,357 | 554,841 | 694,329 |
| R5.1 | 293 | 620,606 | 573,126 | 657,954 |
| 3 | 354 | 617,731 | 561,262 | 666,473 |
| 4 | 376 | 589,439 | 486,835 | 678,771 |
| 5 | 279 | 583,209 | 493,737 | 659,053 |
| 6 | 282 | 534,978 | 462,040 | 582,325 |
| 7 | 290 | 529,305 | 472,354 | 573,060 |
| 9 | 332 | 496,428 | 440,170 | 538,473 |
| 10 | 312 | 444,996 | 396,180 | 476,341 |
| 11 | 332 | 465,555 | 403,435 | 507,072 |
| 12 | 370 | 485,864 | 426,069 | 531,926 |
| R6.1 | 391 | 504,039 | 437,492 | 561,989 |

令和6年1月期 種雄牛別子牛平均価格



| 所属 | 系統 | 種雄牛 | 合計 | | 雌 | | | 去勢 | | | | |
|------|----|-------|------|---------|------|---------|------|-------|------|---------|------|-------|
| | | | 上場頭数 | 平均価格 | 上場頭数 | 平均価格 | 平均体重 | キ口単価 | 上場頭数 | 平均価格 | 平均体重 | キ口単価 |
| 事 | 藤 | 福之姫 | 83 | 570,463 | 37 | 496,695 | 296 | 1,676 | 46 | 629,798 | 310 | 2,032 |
| 民 | 但 | 関平照 | 27 | 460,819 | 17 | 431,329 | 304 | 1,418 | 10 | 510,950 | 317 | 1,612 |
| 民 | 気 | 紀多福 | 25 | 493,856 | 15 | 436,040 | 295 | 1,478 | 10 | 580,950 | 307 | 1,894 |
| 事 | 気 | 貴隼桜 | 22 | 504,500 | 12 | 416,533 | 289 | 1,444 | 10 | 610,060 | 328 | 1,858 |
| 事 | 藤 | 百合美 | 16 | 449,900 | 6 | 394,350 | 267 | 1,480 | 10 | 483,230 | 289 | 1,673 |
| 民 | 気 | 若百合 | 15 | 539,807 | 7 | 424,600 | 290 | 1,463 | 8 | 640,613 | 321 | 1,996 |
| 民 | 気 | 幸紀雄 | 15 | 462,880 | 9 | 390,622 | 278 | 1,405 | 6 | 571,267 | 323 | 1,768 |
| 事 | 気 | 秋忠平 | 12 | 546,700 | 3 | 418,000 | 298 | 1,403 | 9 | 589,600 | 320 | 1,841 |
| 事 | 但 | 茂晴花 | 12 | 536,708 | 2 | 439,450 | 264 | 1,665 | 10 | 556,160 | 311 | 1,788 |
| 民 | 気 | 勝早桜5 | 12 | 492,433 | 4 | 474,375 | 323 | 1,468 | 8 | 501,463 | 305 | 1,647 |
| 他県 | 但 | 福増 | 11 | 527,800 | 2 | 428,450 | 304 | 1,412 | 9 | 549,878 | 306 | 1,796 |
| 県 | 但 | 美恵茂 | 9 | 455,256 | 6 | 368,417 | 285 | 1,295 | 3 | 596,933 | 320 | 1,868 |
| 県 | 藤 | 新岡光81 | 5 | 533,280 | 1 | 402,600 | 262 | 1,537 | 4 | 565,950 | 290 | 1,915 |
| 県 | 気 | 新花百合 | 3 | 463,833 | 2 | 453,200 | 298 | 1,516 | 1 | 485,100 | 351 | 1,382 |
| 市場合計 | | | 391 | 504,039 | 182 | 437,492 | 289 | 1,512 | 209 | 561,989 | 308 | 1,824 |

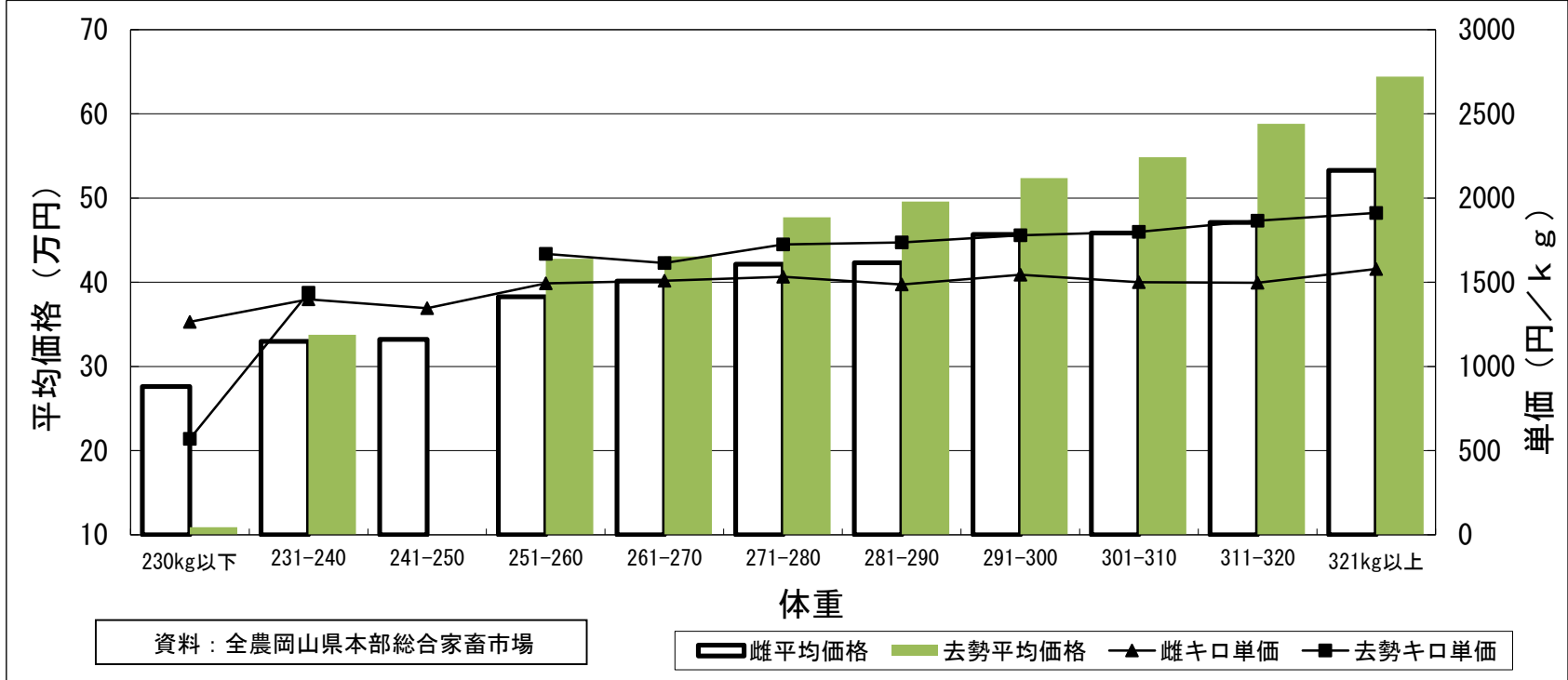
令和6年1月期 日令別子牛平均価格



消費税込

| 日令 | 雌 | | | | | | 去勢 | | | | | |
|----------|------|------|------|---------|------|-------|------|------|------|---------|------|-------|
| | 上場頭数 | 平均体重 | 平均日齢 | 平均価格 | 日齢増体 | キ口単価 | 上場頭数 | 平均体重 | 平均日齢 | 平均価格 | 日齢増体 | キ口単価 |
| 210~239日 | | | | | | | 11 | 306 | 231 | 532,100 | 1.32 | 1,739 |
| 240~269日 | 54 | 290 | 256 | 452,731 | 1.13 | 1,562 | 87 | 304 | 256 | 570,559 | 1.18 | 1,880 |
| 270~299日 | 91 | 286 | 283 | 429,169 | 1.01 | 1,502 | 92 | 311 | 283 | 563,726 | 1.10 | 1,815 |
| 300~329日 | 34 | 297 | 310 | 435,826 | 0.96 | 1,470 | 19 | 319 | 309 | 531,647 | 1.03 | 1,666 |
| 330日以上 | 3 | 309 | 339 | 434,500 | 0.91 | 1,406 | | | | | | |
| 市場合計 | 182 | 289 | 281 | 437,492 | 1.03 | 1,512 | 209 | 308 | 272 | 561,989 | 1.13 | 1,824 |

令和6年1月期 体重別子牛平均価格



消費税込

| 体重 | 雌 | | | | | 去勢 | | | | |
|---------|------|------|------|---------|-------|------|------|------|---------|-------|
| | 上場頭数 | 平均体重 | 平均日齢 | 平均価格 | キ口単価 | 上場頭数 | 平均体重 | 平均日齢 | 平均価格 | キ口単価 |
| 230kg以下 | 5 | 218 | 278 | 276,100 | 1,265 | 1 | 191 | 293 | 108,900 | 570 |
| 231-240 | 3 | 236 | 288 | 329,633 | 1,399 | 2 | 235 | 267 | 337,700 | 1,437 |
| 241-250 | 5 | 247 | 280 | 331,980 | 1,345 | | | | | |
| 251-260 | 16 | 256 | 284 | 382,800 | 1,493 | 8 | 257 | 257 | 428,038 | 1,669 |
| 261-270 | 18 | 266 | 272 | 401,500 | 1,508 | 5 | 267 | 265 | 430,540 | 1,614 |
| 271-280 | 23 | 275 | 280 | 421,348 | 1,533 | 11 | 277 | 272 | 477,200 | 1,725 |
| 281-290 | 26 | 285 | 281 | 422,992 | 1,486 | 19 | 286 | 263 | 495,868 | 1,736 |
| 291-300 | 25 | 296 | 274 | 456,940 | 1,544 | 28 | 295 | 269 | 523,639 | 1,778 |
| 301-310 | 22 | 306 | 289 | 458,650 | 1,501 | 34 | 305 | 270 | 548,415 | 1,800 |
| 311-320 | 12 | 315 | 294 | 471,075 | 1,497 | 35 | 315 | 272 | 588,280 | 1,865 |
| 321kg以上 | 27 | 338 | 281 | 532,848 | 1,579 | 66 | 337 | 277 | 644,333 | 1,912 |
| 市場合計 | 182 | 289 | 281 | 437,492 | 1,512 | 209 | 308 | 272 | 561,989 | 1,824 |