

林業技術研修施設等の利用について

森林研究所では、林業の担い手育成を行う拠点施設として「林業技術研修施設等」を整備し、令和3年4月から供用を開始しました。
を整備しました。

この施設は、林業に従事する者や就業を希望する人を対象に、林業の知識や技術を習得する場として利用できます。

森林・林業に関する各種研修及び講習での利用をお待ちしております。



- 1 利用時間 土・日曜・祝祭日を除く 8：30～17：15
(但し、12月28日～1月4日を除く)

2 施設及び使用料

施設名	1時間あたり	冷暖房使用 1時間当	機械設備	1時間あたり
研修室（大）	3,480円	—	伐倒練習機	1,370円
			風倒木伐採装置	1,290円
			枝払練習装置	590円
			エリア空調機	300円
研修室（小） （30人）	2,150円	210円	プロジェクター	80円
森の館研修室 （50人）	680円	240円		
木材加工研修室 （20人）	490円	150円		

※使用料の減免規程がありますので、詳しくはお問い合わせください。

※木材加工研修室の所在地は真庭市勝山1884-2になります。

3 駐車場

- ・30台程の駐車場がありますので、案内板にしたがって駐車してください。
- ・木材加工研修室（真庭市勝山）については、10台程度の駐車が可能です。

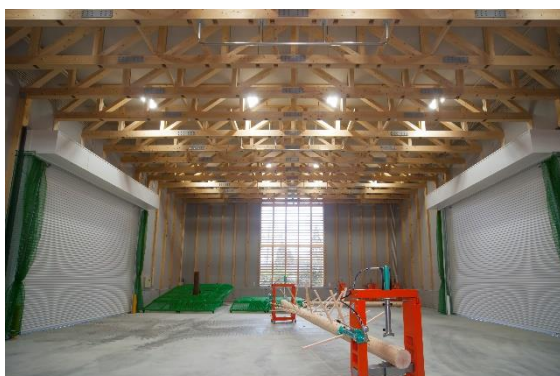
4 利用方法

- ①受付窓口にて施設等の予約状況を電話でお問い合わせください。
- ②あらかじめ利用許可申請書を提出してください。
※利用時間は、準備の時間も含めて申請して下さい。
- ③あわせて使用料の減免を受ける場合は、「使用料減免申請書」を提出してください。

5 受付窓口

岡山県勝田郡勝央町植月中 1810-3
岡山県森林研究所 林業普及推進班
電話：0868-20-1933
受付時間：9:00～17:00

【研修室（大）】



【研修室（小）】



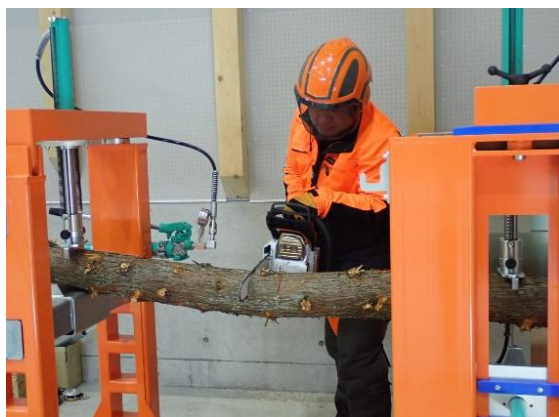
【森の館研修室】



【伐倒練習機】



【風倒木処理装置】



【枝払練習装置】



【木材加工研修棟】 真庭市勝山



【木材加工研修室】



〒709-4335

岡山県勝田郡勝央町植月中 1810-3

岡山県森林研究所「林業技術研修棟」

電話：0868-20-1933

FAX：0868-20-1934

E-mail：ringyo-hukyuu@pref.okayama.lg.jp