

# 岡山県の森林資源

(平成25年3月31日現在)

平成26年3月

岡山県農林水産部林政課

# 目 次

利用上の注意	1
岡山県の森林資源の概要	2
・ 森林の現況	2
・ 民有林の推移	4
・ 民有林の齢級別人工林森林資源構成表	5
・ 森林計画区別齢級別人工林森林資源構成表	5
・ 市町村別林野率	6
・ 市町村別人工林率	7
表－1 岡山県の森林面積表	8
表－2 市町村別森林面積表	9
表－3 市町村別人工林・天然林面積表	11
表－4 所有形態別森林資源表	13
表－5 地域森林計画対象民有林齢級別森林資源構成表	14
表－6 市町村別地域森林計画対象民有林森林資源構成表	20

## 1 目 的

森林行政の推進に資するため、岡山県の森林資源の現況（平成25年3月31日現在）を地域森林計画樹立資料等により取りまとめた。

## 2 調査資料

- ・ 民有林については、平成25年における旭川地域森林計画の樹立に伴い得られた基礎資料を使用した。
- ・ 国有林のうち林野庁所管に係る国有林については、国有林の地域別の森林計画書による。
- ・ その他省庁所管に係る国有林については、2010年農林業センサスを参考とした。
- ・ 市町村別の総面積については、平成24年全国都道府県市区町村別面積調による。
- ・ 民有林の天然マツ林については、平成20年度から空中写真判読を主体にした「マツ林資源量調査（単県事業）」を実施し、樹種、林齢等を修正した内容を反映している。

調査年度	調査済み市町村	反映時点
H20	備前市、瀬戸内市、赤磐市、和気町	「岡山県の森林資源」H22年3月
H21	岡山市（旧岡山市）、玉野市、吉備中央町	「岡山県の森林資源」H23年3月
H22	岡山市（旧岡山市以外）、倉敷市、早島町	「岡山県の森林資源」H24年3月
H23	総社市、浅口市	「岡山県の森林資源」H25年3月

## 3 主な用語の定義

- (1) 森 林 森林法第2条第1項に規定する森林をいう。
- (2) 立 木 地 無立木地、竹林以外の森林をいう。
- (3) 無立木地 一時的に林木の生立していない林分及び樹冠疎密度が3/10未満の林分をいう。
- (4) 竹 林 森林簿上の区分における竹林をいう。

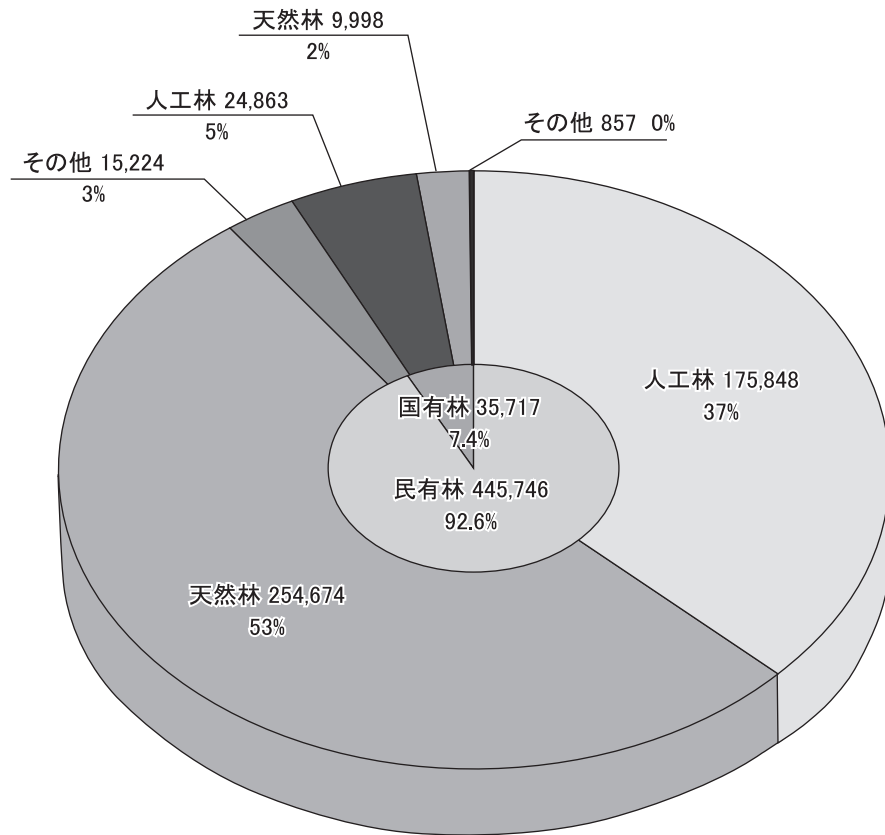
- (5) クヌギ アベマキを含む。
- (6) 人工林 植栽または人工播種により成立した林分で目的樹種歩合が50%以上占めるものをいう。ただし次のものは天然林として取り扱う。
  - ア 人工植栽されたクヌギ林等で伐採後萌芽更新された二次林
  - イ アカマツ林等で伐採後、地かき、一部植栽を行った人工補正林
  - ウ 人工造林後、気象条件、自然立地要因等の理由により目的とする樹種の生育状態が悪く、人工林として取り扱うことが不適当な林分
- (7) 天然林 人工林以外の立木地をいう。
- (8) 更新困難地 湿地、風衝地等で林木の更新が著しく困難な森林をいう。
- (9) 林野庁所管 国有林野法第2条第1項及び第2項に規定する国有林野及び（旧）公有林野等官行造林法第1条の規定に基づく造林地をいう。
- (10) その他省庁所管国有林 国家行政組織法第3条に定める行政機関（林野庁を除く）の所管する国有林野をいう。
- (11) 民有林 国有林以外の森林をいう。
- (12) 公有林 県、市町村及び財産区が保有する森林をいう。
- (13) 地域森林計画対象森林 森林法第5条に基づく地域森林計画の対象とする民有林をいう。
- (14) 地域森林計画対象外森林 地域森林計画対象森林以外の森林をいう。
- (15) 齢 級 1年生から5年生までを1齢級、6年生から10年生までを2齢級、以下順次5年ごとに括約区分する。101年生以上については一括21齢級で上した。（ただしマツ林資源量調査を実施した箇所は表-5の下注に留意すること。）

## 岡山県の森林資源の概要

### 〔森林の現況〕

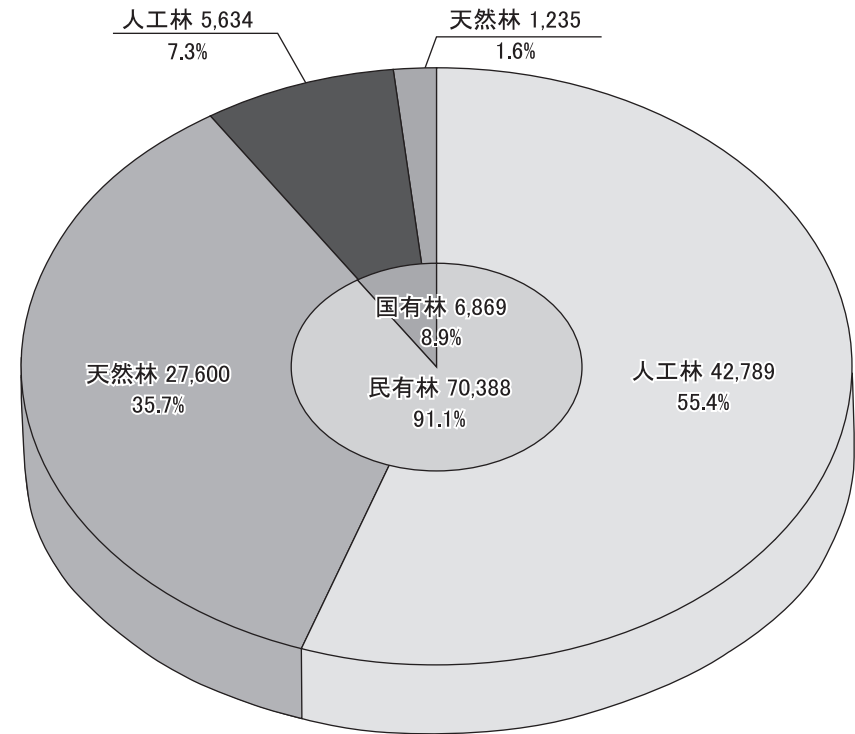
〈森林面積〉  
481,463 ha

単位: ha

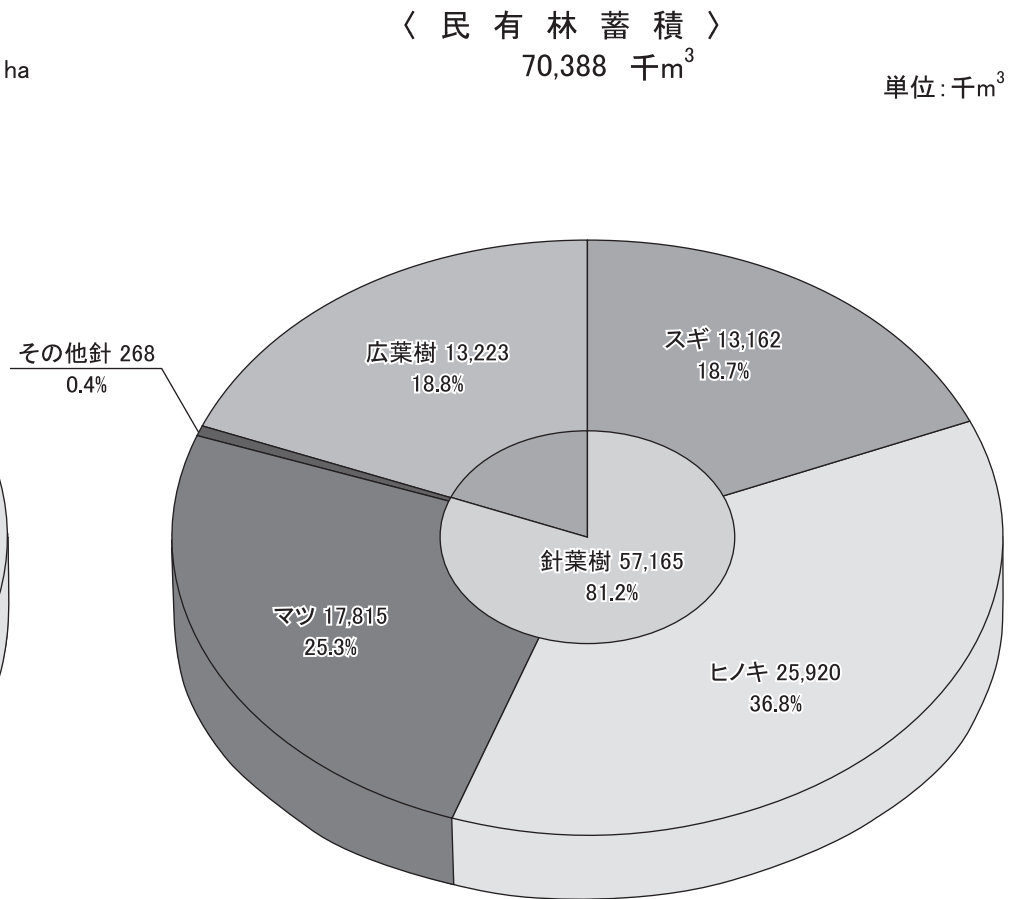
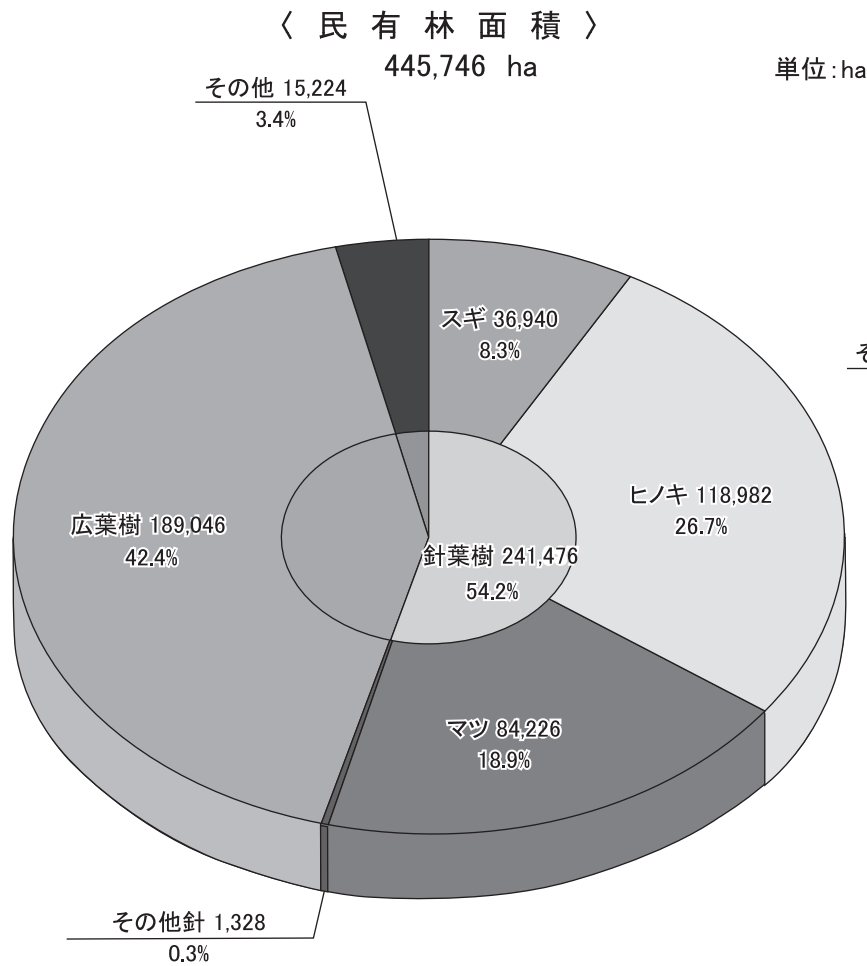


〈森林蓄積〉  
77,257 千m<sup>3</sup>

単位: 千m<sup>3</sup>



(注) 地域森林計画対象森林及び国有林の地域別の森林計画対象森林のみ。  
四捨五入のため計が合わない場合がある。

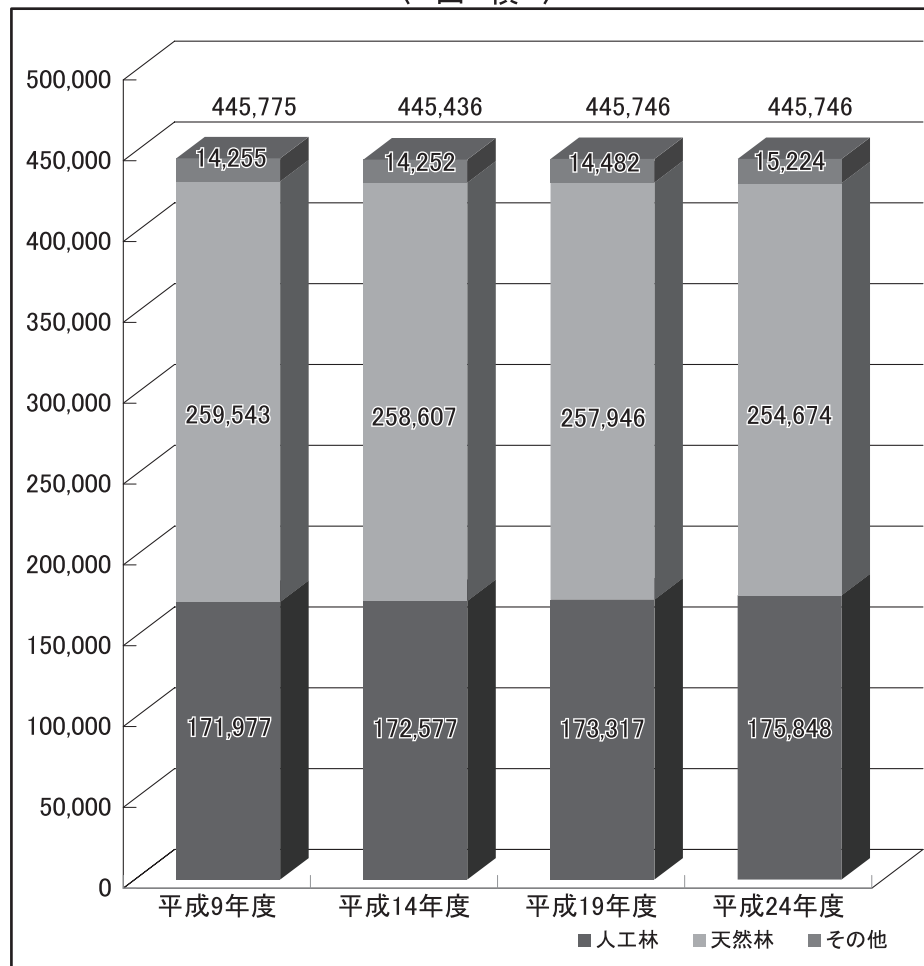


(注) 地域森林計画対象森林のみ。  
四捨五入のため計が合わない場合がある。

# 〔民有林の推移〕

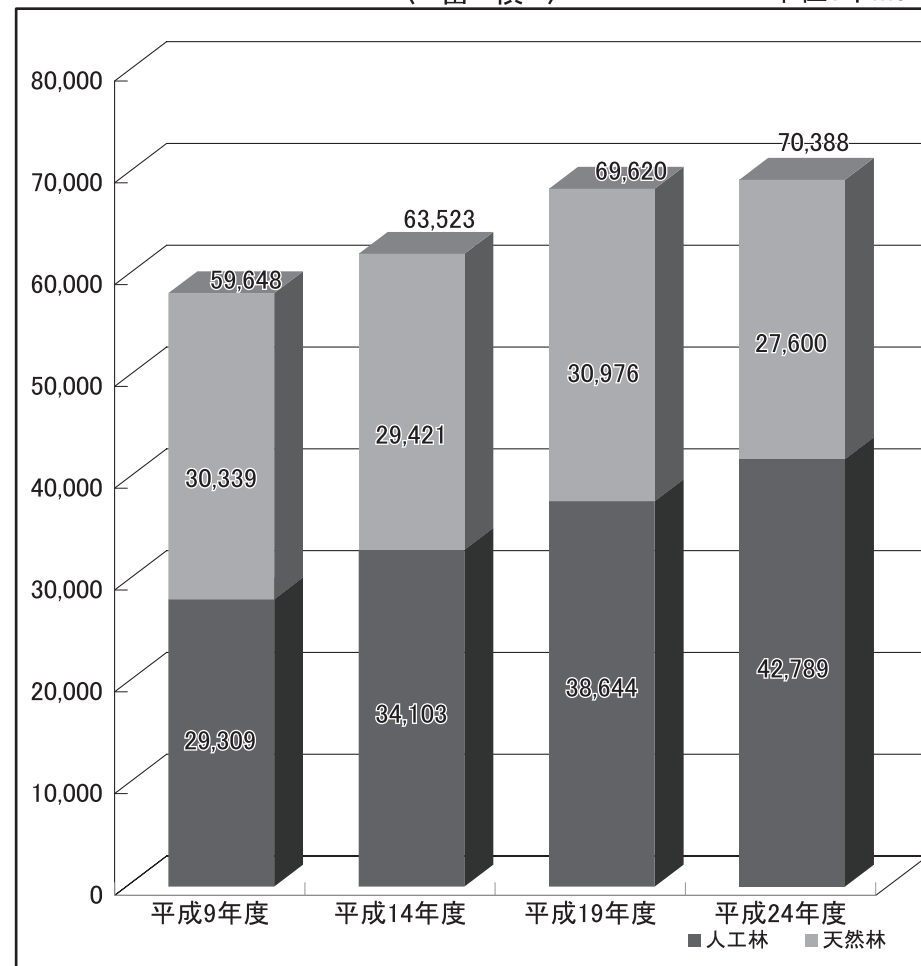
〈面積〉

単位: ha



〈蓄積〉

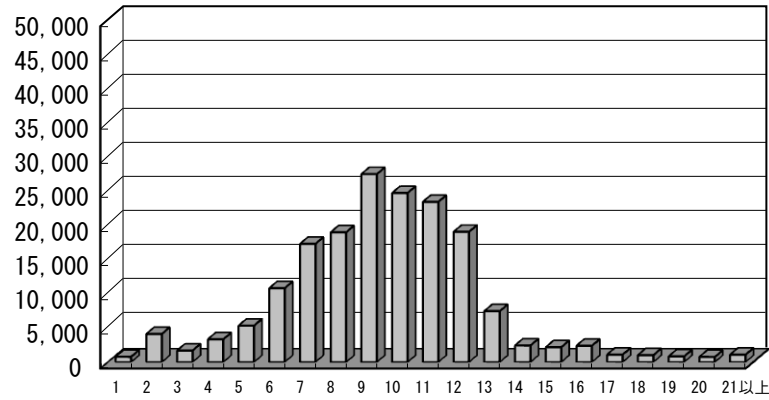
単位: 千m<sup>3</sup>



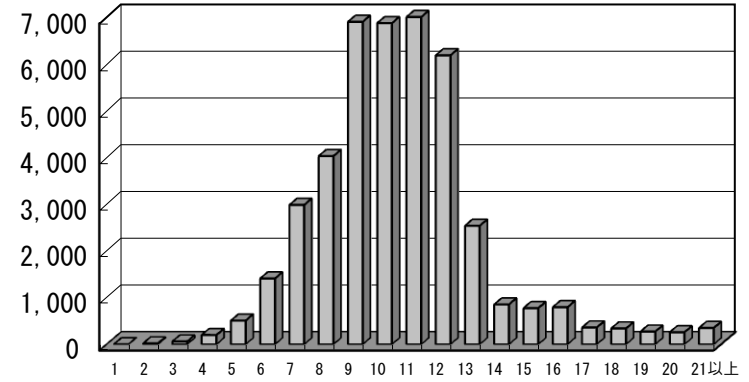
(注) 地域森林計画対象森林のみ。  
四捨五入のため計が合わない場合がある。

〔民有林の齡級別人工林森林資源構成表〕

面積 単位: ha

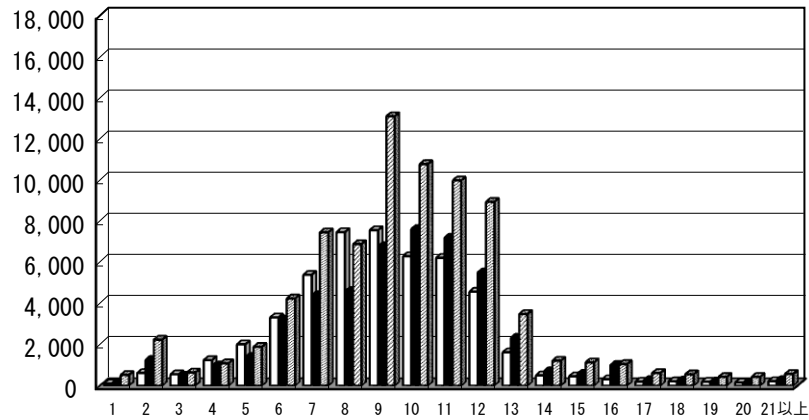


蓄積 単位: 千m3

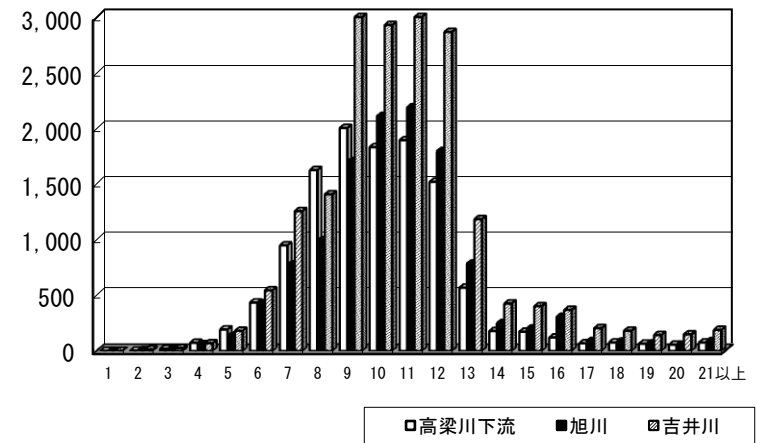


〔森林計画区別齡級別人工林森林資源構成表〕

面積 単位: ha



蓄積 単位: 千m3



(注)地域森林計画対象森林のみ。



# 市町村別林野率

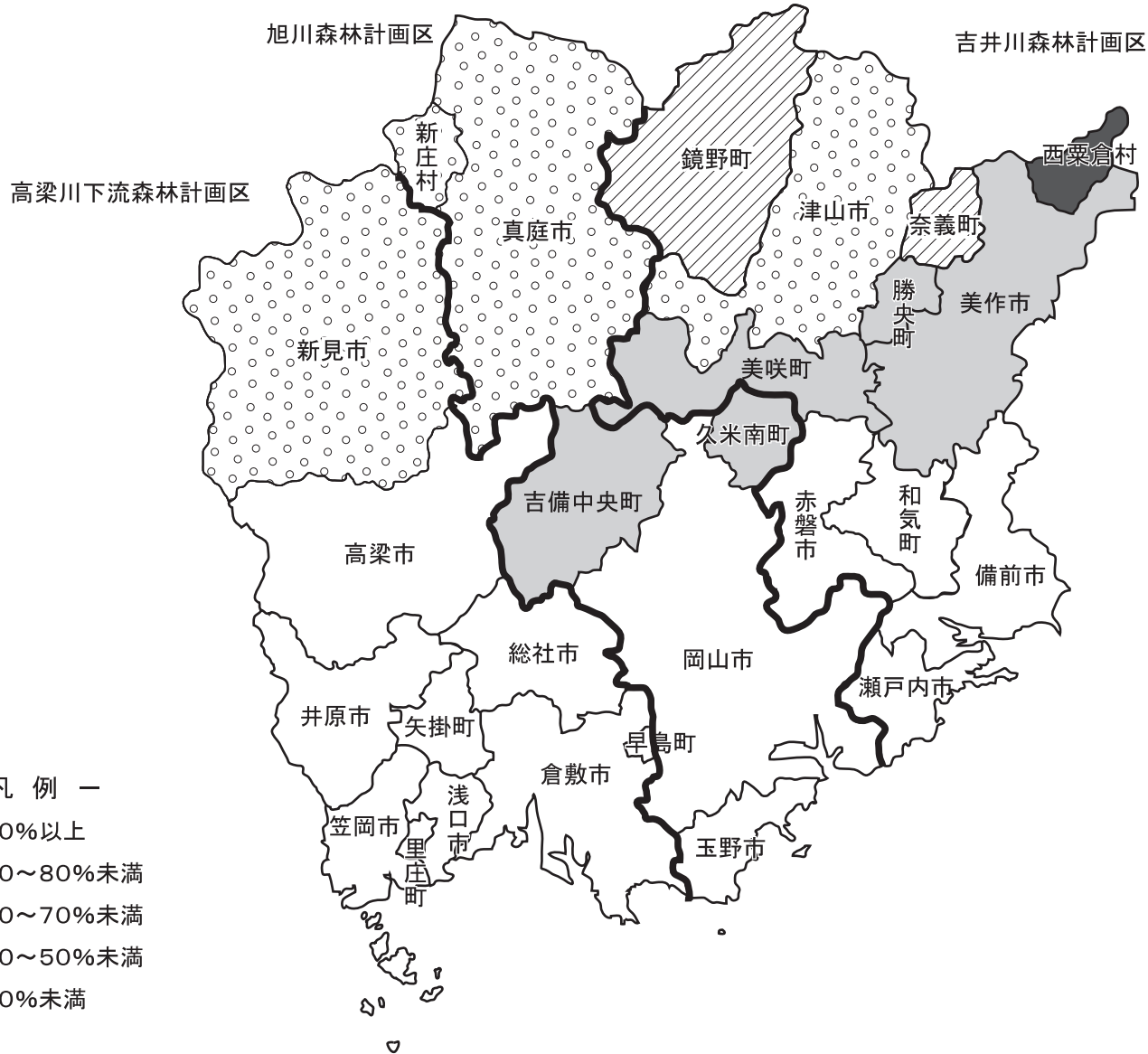


- 凡例 —
- 80%以上
  - 70~80%未満
  - 50~70%未満
  - 30~50%未満
  - 30%未満


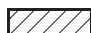



市町村別林野率(%)		
上位10市町村		
順位	市町村	林野率
1	西粟倉村	94.8%
2	新庄村	90.9%
3	鏡野町	87.3%
4	新見市	86.3%
5	備前市	80.0%
6	真庭市	79.2%
7	高梁市	77.7%
8	美作市	76.6%
9	和気町	75.0%
10	津山市	69.9%



# 市町村別人工林率



— 凡例 —

-  80%以上
-  70~80%未満
-  50~70%未満
-  30~50%未満
-  30%未満

市町村別人工林率(%) 上位10市町村		
順位	市町村	人工林率
1	西粟倉村	84.0
2	奈義町	73.8
3	鏡野町	71.5
4	津山市	63.6
5	真庭市	58.6
6	新見市	57.9
7	新庄村	55.9
8	美作市	47.0
9	勝央町	45.8
10	美咲町	37.6

表－1 岡山県の森林面積表

単位 面積:ha

区 分		面 積	備 考
国 有 林	林野庁所管のもの	35,717	地域別の森林計画対象森林 35,717
	その他省庁所管のもの	1,662	
	計	37,379	
民 有 林	公 有 林	県	林政課所管のもの 5,287 他所管のもの 1,709
		市 町 村	35,581
		財 産 区	12,280
		計	54,857
	私 有 林	390,889	
	計	446,356	地域森林計画対象森林 445,746 地域森林計画対象外森林 610
	合 計	483,735	

(注) 四捨五入のため計が合わない場合がある。

表一2 市町村別森林面積表

単位 面積:ha

計画区	県民局	市町村	総面積	森 林 面 積									
				総 数		国 有 林			民 有 林				
				面積	林野率 (%)	計	林野庁所管	その他省庁	計	森林計画対象森林	森林計画対象外森林		
高梁川下流	備中	(倉敷)	倉敷市	35,472	10,035	28.3	85	85		9,950	9,770	180	
			総社市	21,200	13,405	63.2	43	42	1	13,363	13,353	10	
			早島町	761	89	11.8				89	72	17	
			計	57,433	23,530		127	126	1	23,403	23,195	207	
		(井笠)	笠岡市	13,603	5,074	37.3	54	52	2	5,019	4,954	65	
			井原市	24,336	15,569	64.0				15,569	15,527	43	
			浅口市	6,646	2,923	44.0	69	67	2	2,854	2,815	39	
			里庄町	1,223	388	31.7				388	387	0	
			矢掛町	9,062	5,808	64.1	76	76		5,733	5,725	8	
			計	54,870	29,761		199	195	4	29,562	29,408	154	
		(高梁)	高梁市	54,701	42,514	⑦ 77.7	1,067	1,067		41,447	41,426	21	
			計	54,701	42,514		1,067	1,067		41,447	41,426	21	
		(新見)	新見市	79,327	68,431	④ 86.3	9,121	9,121		59,310	59,296	14	
			計	79,327	68,431		9,121	9,121		59,310	59,296	14	
計画区計			246,331	164,236	66.7	10,514	10,509	5	153,722	153,325	396		
旭川	備前	(岡山)	岡山市	a)	78,992	34,744	44.0	2,521	2,357	164	32,223	32,176	47
			玉野市	a,b)	10,363	5,930	57.2				5,930	5,929	1
			吉備中央町		26,873	18,753	69.8	1,248	1,248		17,505	17,478	26
			計	b,c)	116,941	59,427		3,769	3,605	164	55,658	55,583	75
	美作	(津山)	久米南町		7,860	5,153	65.6	91	91		5,061	5,061	
			計		7,860	5,153		91	91		5,061	5,061	
		(真庭)	真庭市		82,843	65,641	⑥ 79.2	6,956	6,606	350	58,686	58,671	14
			新庄村		6,710	6,101	② 90.9	331	331		5,770	5,770	
			計		89,553	71,742		7,287	6,937	350	64,455	64,441	14
		計画区計			b,c)	214,354	136,322	63.6	11,147	10,633	514	125,175	125,086
吉井川	備前	(岡山)	瀬戸内市		12,553	5,335	42.5	315	106	209	5,019	5,015	5
			計		12,553	5,335		315	106	209	5,019	5,015	5
		(東備)	備前市		25,824	20,667	⑤ 80.0	2,034	2,033	1	18,633	18,625	8
			赤磐市		20,943	13,074	62.4	504	504		12,571	12,547	23
			和気町		14,423	10,816	⑨ 75.0	1,339	1,338	1	9,478	9,471	7
			計		61,190	44,557		3,876	3,874	2	40,681	40,643	38

計 画 区	県 民 局		市 町 村	総 面 積	森 林 面 積							
					総 数		国 有 林			民 有 林		
					面 積	林 野 率 (%)	計	林 野 庁 所 管	其 他 省 庁	計	森 林 計 画 対 象 森 林	森 林 計 画 対 象 外 森 林
吉 井 川	美 作	(津山)	津山市	50,636	35,417	⑩ 69.9	3,862	3,652	210	31,555	31,509	46
			鏡野町	41,969	36,655	③ 87.3	4,435	4,435		32,220	32,216	4
			美咲町	23,215	16,073	69.2	773	773		15,300	15,297	3
			計	115,820	88,145		9,070	8,860	210	79,074	79,023	52
	(勝英)	美作市	42,919	32,874	⑧ 76.6	1,100	1,100		31,774	31,756	18	
		勝央町	5,409	2,304	42.6				2,304	2,302	1	
		奈義町	6,954	4,473	64.3	1,356	634	722	3,117	3,107	10	
		西粟倉村	5,793	5,490	① 94.8				5,490	5,490		
	計	61,075	45,140		2,456	1,734	722	42,684	42,655	29		
	計画区計		250,638	183,177	73.1	15,718	14,575	1,143	167,459	167,335	124	
県計			b,c)	711,323	483,735	68.0	37,379	35,717	1,662	446,356	445,746	610
備前県民局計			b,c)	190,684	109,319	57.3	7,960	7,585	375	101,359	101,241	118
岡山地域			b,c)	129,494	64,762	50.0	4,084	3,711	373	60,678	60,598	80
東備地域				61,190	44,557	72.8	3,876	3,874	2	40,681	40,643	38
備中県民局計				246,331	164,236	66.7	10,514	10,509	5	153,722	153,325	396
倉敷地域				57,433	23,530	41.0	127	126	1	23,403	23,195	207
井笠地域				54,870	29,761	54.2	199	195	4	29,562	29,408	154
高梁地域				54,701	42,514	77.7	1,067	1,067		41,447	41,426	21
新見地域				79,327	68,431	86.3	9,121	9,121		59,310	59,296	14
美作県民局計				274,308	210,180	76.6	18,904	17,622	1,282	191,275	191,180	95
津山地域				123,680	93,297	75.4	9,162	8,952	210	84,136	84,084	52
真庭地域				89,553	71,742	80.1	7,287	6,937	350	64,455	64,441	14
勝英地域				61,075	45,140	73.9	2,456	1,734	722	42,684	42,655	29
県計(再計)			b,c)	711,323	483,735	68.0	37,379	35,717	1,662	446,356	445,746	610

- (注) 1. 林野率①～⑩の番号は、市町村別に林野率の高い順に付した番号である。  
2. 四捨五入のため計が合わない場合がある。  
3. 総面積は、平成24年10月1日現在の「全国都道府県市区町村別面積調」(国土交通省国土地理院)による。  
面積の境界未定に関する注意  
a 児島湖(7.13km<sup>2</sup>)は、水面が境界未定のため、岡山市及び玉野市の面積に含まない。  
b 岡山県玉野市と香川県香川郡直島町の境界未定のため推定。  
c 児島湖(7.13km<sup>2</sup>)を含む。

表-3 市町村別人工林・天然林面積表

単位 面積:ha 人工林率:%

計 画 区	県 民 局	市 町 村	総 数					国 有 林					民 有 林					
			総数	人工林	天然林	その他	人工林率	総数	人工林	天然林	その他	人工林率	総数	人工林	天然林	その他	人工林率	
高 梁 川 下 流	(倉敷)	倉敷市	9,854	815	8,254	786	8.3	85		81	4		9,770	815	8,173	782	8.3	
		総社市	13,395	2,319	10,611	464	17.3	42		41	0		13,353	2,319	10,570	464	17.4	
		早島町	72	3	61	9	4.0						72	3	61	9	4.0	
		計	23,321	3,137	18,926	1,258		126		122	4		23,195	3,137	18,804	1,255		
	(井笠)	笠岡市	5,006	331	4,412	263	6.6	52		52	0		4,954	331	4,360	263	6.7	
		井原市	15,527	2,541	12,432	554	16.4						15,527	2,541	12,432	554	16.4	
		浅口市	2,882	109	2,659	114	3.8	67		65	2		2,815	109	2,595	112	3.9	
		里庄町	387	17	358	13	4.4						387	17	358	13	4.4	
		矢掛町	5,801	947	4,768	86	16.3	76		76	0		5,725	947	4,692	86	16.5	
		計	29,603	3,945	24,629	1,029		195		192	3		29,408	3,945	24,436	1,026		
	(高梁)	高梁市	42,493	10,685	31,036	772	25.1	1,067	669	376	22	62.7	41,426	10,016	30,659	751	24.2	
		計	42,493	10,685	31,036	772		1,067	669	376	22		41,426	10,016	30,659	751		
	(新見)	新見市	68,418	39,611	27,492	1,314	⑥ 57.9	9,121	7,516	1,337	268	82.4	59,296	32,095	26,155	1,046	54.1	
		計	68,418	39,611	27,492	1,314		9,121	7,516	1,337	268		59,296	32,095	26,155	1,046		
計 画 区 計			163,835	57,378	102,083	4,374	35.0	10,509	8,185	2,028	296	77.9	153,325	49,193	100,055	4,078	32.1	
旭 川	(岡山)	岡山市	34,532	6,216	26,654	1,662	18.0	2,357	1,068	1,242	47	45.3	32,176	5,148	25,412	1,615	16.0	
		玉野市	5,929	803	4,451	676	13.5						5,929	803	4,451	676	13.5	
		吉備中央町	18,727	5,671	12,621	435	30.3	1,248	893	313	43	71.5	17,478	4,778	12,308	392	27.3	
		計	59,188	12,690	43,726	2,773		3,605	1,961	1,555	90		55,583	10,729	42,171	2,683		
	(津山)	久米南町	5,153	1,779	3,183	191	34.5	91	50	41	0	54.9	5,061	1,729	3,142	191	34.2	
		計	5,153	1,779	3,183	191		91	50	41	0		5,061	1,729	3,142	191		
		(真庭)	真庭市	65,277	38,261	25,021	1,995	⑤ 58.6	6,606	4,388	2,045	173	66.4	58,671	33,873	22,976	1,822	57.7
			新庄村	6,101	3,411	2,374	317	⑦ 55.9	331	295	33	4	88.9	5,770	3,116	2,340	313	54.0
	計	71,378	41,672	27,394	2,311		6,937	4,683	2,078	176		64,441	36,990	25,316	2,135			
	計 画 区 計			135,719	56,141	74,303	5,275	41.4	10,633	6,693	3,673	266	62.9	125,086	49,447	70,630	5,009	39.5
吉 井 川	(岡山)	瀬戸内市	5,121	819	4,059	243	16.0	106	44	60	2	41.4	5,015	775	3,999	241	15.5	
		計	5,121	819	4,059	243		106	44	60	2		5,015	775	3,999	241		
	(東備)	備前市	20,657	3,922	16,392	343	19.0	2,033	383	1,609	40	18.9	18,625	3,538	14,783	303	19.0	
		赤磐市	13,051	2,499	10,020	533	19.1	504	131	360	12	26.1	12,547	2,367	9,659	521	18.9	
		和気町	10,809	1,457	9,134	217	13.5	1,338	399	910	29	29.8	9,471	1,058	8,225	189	11.2	
		計	44,517	7,877	35,546	1,094		3,874	914	2,879	81		40,643	6,964	32,667	1,012		

計 画 区	県 民 局	市 町 村	総 数					国 有 林					民 有 林				
			総数	人工林	天然林	その他	人工林率	総数	人工林	天然林	その他	人工林率	総数	人工林	天然林	その他	人工林率
吉 井 川	(津山)	津山市	35,162	22,380	11,513	1,268	④ 63.6	3,652	3,111	487	54	85.2	31,509	19,269	11,026	1,214	61.2
		鏡野町	36,651	26,200	8,708	1,743	③ 71.5	4,435	3,842	495	97	86.6	32,216	22,358	8,213	1,645	69.4
		美咲町	16,070	6,049	9,277	744	⑩ 37.6	773	557	206	10	72.0	15,297	5,492	9,071	734	35.9
		計	87,883	54,629	29,499	3,755		8,860	7,510	1,189	162		79,023	47,120	28,310	3,593	
	(勝英)	美作市	32,856	15,440	16,452	964	⑧ 47.0	1,100	995	81	24	90.5	31,756	14,444	16,372	940	45.5
		勝央町	2,302	1,055	1,190	57	⑨ 45.8						2,302	1,055	1,190	57	45.8
		奈義町	3,741	2,763	767	212	② 73.8	634	521	88	25	82.2	3,107	2,242	679	187	72.1
		西粟倉村	5,490	4,609	773	108	① 84.0						5,490	4,609	773	108	84.0
	計	44,389	23,866	19,182	1,340		1,734	1,516	168	49		42,655	22,350	19,013	1,291		
	計 画 区 計			181,910	87,192	88,286	6,432	47.9	14,575	9,984	4,296	294	68.5	167,335	77,208	83,989	6,138
県 計			481,463	200,711	264,671	16,081	41.7	35,717	24,863	9,998	857	69.6	445,746	175,848	254,674	15,224	39.5
備 前	県 民 局 計		108,827	21,386	83,331	4,109	19.7	7,585	2,918	4,494	173	38.5	101,241	18,468	78,837	3,936	18.2
	岡山地域		64,309	13,509	47,785	3,016	21.0	3,711	2,005	1,615	92	54.0	60,598	11,504	46,170	2,924	19.0
	東備地域		44,517	7,877	35,546	1,094	17.7	3,874	914	2,879	81	23.6	40,643	6,964	32,667	1,012	17.1
備 中	県 民 局 計		163,835	57,378	102,083	4,374	35.0	10,509	8,185	2,028	296	77.9	153,325	49,193	100,055	4,078	32.1
	倉敷地域		23,321	3,137	18,926	1,258	13.5	126		122	4		23,195	3,137	18,804	1,255	13.5
	井笠地域		29,603	3,945	24,629	1,029	13.3	195		192	3		29,408	3,945	24,436	1,026	13.4
	高梁地域		42,493	10,685	31,036	772	25.1	1,067	669	376	22	62.7	41,426	10,016	30,659	751	24.2
	新見地域		68,418	39,611	27,492	1,314	57.9	9,121	7,516	1,337	268	82.4	59,296	32,095	26,155	1,046	54.1
美 作	県 民 局 計		208,802	121,947	79,258	7,597	58.4	17,622	13,759	3,476	387	78.1	191,180	108,188	75,782	7,210	56.6
	津山地域		93,035	56,408	32,681	3,946	60.6	8,952	7,560	1,230	162	84.5	84,084	48,848	31,452	3,784	58.1
	真庭地域		71,378	41,672	27,394	2,311	58.4	6,937	4,683	2,078	176	67.5	64,441	36,990	25,316	2,135	57.4
	勝英地域		44,389	23,866	19,182	1,340	53.8	1,734	1,516	168	49	87.5	42,655	22,350	19,013	1,291	52.4
県 計 (再 計)			481,463	200,711	264,671	16,081	41.7	35,717	24,863	9,998	857	69.6	445,746	175,848	254,674	15,224	39.5

(注) 1. 人工林率①～⑩の番号は、市町村別に人工林率の高い順に付した番号である。

2. 四捨五入のため計が合わない場合がある。

3. その他には、竹林、無立木地、更新困難地を含む。

4. 国有林の地域別の森林計画対象森林及び地域森林計画対象森林のみ。

表-4 所有形態別森林資源表

単位 面積:ha 材積:千m3

区 分		総 数	立 木 地									無立木地		
			総 数			人 工 林			天 然 林					
			総 数	針葉樹	広葉樹	総 数	針葉樹	広葉樹	総 数	針葉樹	広葉樹			
国 有 林	面積	35,717	34,861	26,269	8,591	24,863	23,004	1,859	9,998	3,266	6,732	857		
	材積	6,869	6,869	5,858	1,011	5,634	5,417	218	1,235	442	793	—		
民 有 林	都道府県	面積	6,996	6,648	5,475	1,173	5,174	5,131	43	1,474	344	1,130	348	
		材積	1,642	1,642	1,554	88	1,483	1,481	2	159	73	86	—	
	市町村	面積	35,581	33,827	21,049	12,778	16,513	16,113	400	17,315	4,936	12,378	1,754	
		材積	6,221	6,221	5,309	912	4,401	4,383	18	1,821	926	895	—	
	財産区	面積	12,280	11,820	6,837	4,983	4,243	4,087	156	7,577	2,750	4,827	461	
		材積	1,665	1,665	1,349	316	889	881	8	776	468	308	—	
	小 計	面積	54,857	52,295	33,361	18,934	25,930	25,331	599	26,365	8,030	18,335	2,562	
		材積	9,528	9,528	8,212	1,316	6,773	6,745	28	2,755	1,467	1,288	—	
	私 有 林	公社有林	面積	25,056	24,880	24,231	649	23,901	23,874	26	980	357	623	176
			材積	4,751	4,751	4,707	44	4,622	4,621	1	130	86	44	—
		機構有林	面積	6,548	6,529	6,078	451	6,075	5,991	84	455	88	367	19
			材積	1,317	1,317	1,290	27	1,270	1,268	2	47	21	26	—
		会社有林	面積	23,091	22,082	11,032	11,051	7,452	7,225	227	14,630	3,807	10,823	1,009
			材積	3,504	3,504	2,779	724	2,025	2,017	8	1,479	762	716	—
その他		面積	37,968	36,463	19,056	17,407	12,497	12,049	448	23,966	7,007	16,959	1,505	
		材積	5,389	5,389	4,226	1,163	2,947	2,930	18	2,442	1,296	1,146	—	
個人有林		面積	298,226	288,272	147,718	140,554	99,994	97,879	2,116	188,278	49,839	138,438	9,954	
		材積	45,899	45,899	35,952	9,947	25,152	25,077	75	20,748	10,875	9,872	—	
小 計	面積	390,889	378,227	208,115	170,112	149,919	147,017	2,901	228,309	61,098	167,210	12,662		
	材積	60,861	60,861	48,954	11,907	36,016	35,913	103	24,845	13,041	11,804	—		
民 有 林 計	面積	445,746	430,522	241,476	189,046	175,848	172,348	3,500	254,674	69,128	185,546	15,224		
	材積	70,388	70,388	57,166	13,223	42,789	42,658	131	27,600	14,508	13,092	—		
総 数	面積	481,463	465,383	267,746	197,637	200,711	195,352	5,359	264,671	72,394	192,278	16,080		
	材積	77,257	77,257	63,024	14,234	48,423	48,074	349	28,835	14,950	13,885	—		

(注) 1. 国有林については国有林の地域別の森林計画対象森林のみ、民有林については地域森林計画対象森林のみを示す。

2. 無立木地には竹林、伐採跡地、未立木地及び更新困難地を含み、国有林においては林地以外の土地を含む。

3. 四捨五入のため計は合わない場合がある。

表-5 地域森林計画対象民有林齢級別森林資源構成表

単位 面積:ha 材積:m3

区分	総数			1 齢 級			2 齢 級			3 齢 級		
	面積	材積	成長量	面積	材積	成長量	面積	材積	成長量	面積	材積	成長量
人工林	スギ	36,771.14	13,096,249	158,691	26.67		131.24			94.99	5,225	790
	ヒノキ	118,982.22	25,920,042	556,091	510.58		2,564.46			1,384.51	48,733	7,040
	マツ	16,025.96	3,478,830	57,911	23.23		126.75			46.95	1,297	193
	他針	568.79	162,447	1,190	0.81		1.13			0.10	1	
	人針計	172,348.11	42,657,568	773,883	561.29		2,823.58			1,526.55	55,256	8,023
	その他広	3,107.39	111,428	4,820	184.38		1,097.19	14,189	3,085	135.29	3,731	327
	クヌギ	392.90	19,700	1,058	25.91		188.49	4,425	781	16.17	674	60
	人広計	3,500.29	131,128	5,878	210.29		1,285.68	18,614	3,866	151.46	4,405	387
	人工林計	175,848.40	42,788,696	779,761	771.58		4,109.26	18,614	3,866	1,678.01	59,661	8,410
天然林	スギ	168.37	66,164	178			0.52					
	ヒノキ											
	マツ	68,200.12	14,335,943	121,381			319.17			1.38	39	6
	他針	759.63	105,764	2,903			20.02			4.80	116	11
	天針計	69,128.12	14,507,871	124,462			339.71			6.18	155	17
	その他広	181,903.80	12,727,273	43,400	29.32		235.57	2,795	487	85.16	2,244	226
	クヌギ	3,641.85	364,436	423	0.11		1.47	33	6			
	天広計	185,545.65	13,091,709	43,823	29.43		237.04	2,828	493	85.16	2,244	226
	天然林計	254,673.77	27,599,580	168,285	29.43		576.75	2,828	493	91.34	2,399	243
計	スギ	36,939.51	13,162,413	158,869	26.67		131.76			94.99	5,225	790
	ヒノキ	118,982.22	25,920,042	556,091	510.58		2,564.46			1,384.51	48,733	7,040
	マツ	84,226.08	17,814,773	179,292	23.23		445.92			48.33	1,336	199
	他針	1,328.42	268,211	4,093	0.81		21.15			4.90	117	11
	針葉樹計	241,476.23	57,165,439	898,345	561.29		3,163.29			1,532.73	55,411	8,040
	その他広	185,011.19	12,838,701	48,220	213.70		1,332.76	16,984	3,572	220.45	5,975	553
	クヌギ	4,034.75	384,136	1,481	26.02		189.96	4,458	787	16.17	674	60
	広葉樹計	189,045.94	13,222,837	49,701	239.72		1,522.72	21,442	4,359	236.62	6,649	613
立木地計	430,522.17	70,388,276	948,046	801.01		4,686.01	21,442	4,359	1,769.35	62,060	8,653	
竹林	5,202.11											
伐跡	612.52											
未立木地	9,116.44											
更新困難地	292.96											
合計	445,746.20											

(注)マツ林資源量調査を実施した箇所については、1年生から9年生までを2齢級、10年生から49年生までを6齢級、50年生から99年生までを16齢級、100年生以上を21齢級に活約して計上している。



単位 面積:ha 材積:m3

区 分	4 齢 級			5 齢 級			6 齢 級			7 齢 級			
	面 積	材 積	成 長 量	面 積	材 積	成 長 量	面 積	材 積	成 長 量	面 積	材 積	成 長 量	
人 工 林	スギ	83.30	7,036	641	282.18	33,656	2,431	565.98	100,005	5,435	1,104.49	249,505	10,600
	ヒノキ	2,914.00	179,312	17,845	4,741.91	460,204	34,190	9,670.18	1,274,512	74,115	15,684.29	2,696,481	113,741
	マツ	8.87	540	43	69.53	3,317	212	269.01	16,137	856	258.82	21,539	901
	他 針	0.32	26	2	2.63	218	15	12.36	1,196	72	4.82	605	29
	人針計	3,006.49	186,914	18,531	5,096.25	497,395	36,848	10,517.53	1,391,850	80,478	17,052.42	2,968,130	125,271
	その他広	307.84	11,146	615	187.72	8,050	247	204.85	10,437	253	174.44	10,104	165
	クヌギ	6.43	424	15	29.50	2,155	58	62.39	5,543	92	30.98	3,003	46
	人広計	314.27	11,570	630	217.22	10,205	305	267.24	15,980	345	205.42	13,107	211
	人工林計	3,320.76	198,484	19,161	5,313.47	507,600	37,153	10,784.77	1,407,830	80,823	17,257.84	2,981,237	125,482
天 然 林	スギ				0.30	42	3	0.53	47	2	0.14	34	2
	ヒノキ												
	マツ	6.46	570	45	56.61	4,942	334	11,675.77	886,899	41,351	512.30	64,951	2,859
	他 針	0.36	22	2	0.03	2		429.24	46,937	2,414	2.18	251	11
	天針計	6.82	592	47	56.94	4,986	337	12,105.54	933,883	43,767	514.62	65,236	2,872
	その他広	455.95	17,459	853	1,509.81	72,750	2,107	18,964.69	923,515	22,916	3,734.30	225,012	3,127
	クヌギ	0.84	58	2	15.16	1,066	29	64.68	5,173	98	65.43	5,884	77
	天広計	456.79	17,517	855	1,524.97	73,816	2,136	19,029.37	928,688	23,014	3,799.73	230,896	3,204
	天然林計	463.61	18,109	902	1,581.91	78,802	2,473	31,134.91	1,862,571	66,781	4,314.35	296,132	6,076
計	スギ	83.30	7,036	641	282.48	33,698	2,434	566.51	100,052	5,437	1,104.63	249,539	10,602
	ヒノキ	2,914.00	179,312	17,845	4,741.91	460,204	34,190	9,670.18	1,274,512	74,115	15,684.29	2,696,481	113,741
	マツ	15.33	1,110	88	126.14	8,259	546	11,944.78	903,036	42,207	771.12	86,490	3,760
	他 針	0.68	48	4	2.66	220	15	441.60	48,133	2,486	7.00	856	40
	針葉樹計	3,013.31	187,506	18,578	5,153.19	502,381	37,185	22,623.07	2,325,733	124,245	17,567.04	3,033,366	128,143
	その他広	763.79	28,605	1,468	1,697.53	80,800	2,354	19,169.54	933,952	23,169	3,908.74	235,116	3,292
	クヌギ	7.27	482	17	44.66	3,221	87	127.07	10,716	190	96.41	8,887	123
	広葉樹計	771.06	29,087	1,485	1,742.19	84,021	2,441	19,296.61	944,668	23,359	4,005.15	244,003	3,415
立木地計	3,784.37	216,593	20,063	6,895.38	586,402	39,626	41,919.68	3,270,401	147,604	21,572.19	3,277,369	131,558	

単位 面積:ha 材積:m3

区 分	8 齢 級			9 齢 級			10 齢 級			11 齢 級			
	面 積	材 積	成 長 量	面 積	材 積	成 長 量	面 積	材 積	成 長 量	面 積	材 積	成 長 量	
人 工 林	スギ	1,578.18	429,103	13,550	4,834.37	1,520,807	32,941	6,329.29	2,205,267	35,701	6,978.77	2,625,081	28,950
	ヒノキ	16,574.70	3,505,694	113,454	18,596.59	4,552,596	92,162	12,366.37	3,291,313	47,138	12,754.45	3,615,852	32,310
	マツ	657.42	82,743	2,762	3,904.18	815,200	19,209	5,710.40	1,344,637	22,035	3,398.95	824,385	9,358
	他 針	1.57	315	11	4.76	1,217	25	53.99	13,212	196	130.73	37,741	354
	人針計	18,811.87	4,017,855	129,777	27,339.90	6,889,820	144,337	24,460.05	6,854,429	105,070	23,262.90	7,103,059	70,972
	その他広	132.77	7,199	52	108.10	6,765	37	223.17	14,233	21	119.16	8,811	13
	クヌギ	3.13	299	3	2.30	261	2	2.01	227	1	3.77	403	
	人広計	135.90	7,498	55	110.40	7,026	39	225.18	14,460	22	122.93	9,214	13
	人工林計	18,947.77	4,025,353	129,832	27,450.30	6,896,846	144,376	24,685.23	6,868,889	105,092	23,385.83	7,112,273	70,985
天 然 林	スギ	0.24	44	2	0.58	107	2	1.49	494	7	0.53	191	2
	ヒノキ												
	マツ	804.51	120,663	4,052	2,308.62	439,921	10,610	3,862.51	871,504	13,791	7,308.91	1,673,559	17,626
	他 針	11.74	1,854	62	30.02	5,567	166	13.50	2,837	51	111.08	19,913	148
	天針計	816.49	122,561	4,116	2,339.22	445,595	10,778	3,877.50	874,835	13,849	7,420.52	1,693,663	17,776
	その他広	6,209.69	403,320	3,387	11,279.86	782,779	2,674	15,235.19	1,096,829	2,048	32,341.11	2,291,659	2,914
	クヌギ	29.95	2,854	16	87.73	8,601	34	292.41	28,800	47	640.44	64,816	56
	天広計	6,239.64	406,174	3,403	11,367.59	791,380	2,708	15,527.60	1,125,629	2,095	32,981.55	2,356,475	2,970
	天然林計	7,056.13	528,735	7,519	13,706.81	1,236,975	13,486	19,405.10	2,000,464	15,944	40,402.07	4,050,138	20,746
計	スギ	1,578.42	429,147	13,552	4,834.95	1,520,914	32,943	6,330.78	2,205,761	35,708	6,979.30	2,625,272	28,952
	ヒノキ	16,574.70	3,505,694	113,454	18,596.59	4,552,596	92,162	12,366.37	3,291,313	47,138	12,754.45	3,615,852	32,310
	マツ	1,461.93	203,406	6,814	6,212.80	1,255,121	29,819	9,572.91	2,216,141	35,826	10,707.86	2,497,944	26,984
	他 針	13.31	2,169	73	34.78	6,784	191	67.49	16,049	247	241.81	57,654	502
	針葉樹計	19,628.36	4,140,416	133,893	29,679.12	7,335,415	155,115	28,337.55	7,729,264	118,919	30,683.42	8,796,722	88,748
	その他広	6,342.46	410,519	3,439	11,387.96	789,544	2,711	15,458.36	1,111,062	2,069	32,460.27	2,300,470	2,927
	クヌギ	33.08	3,153	19	90.03	8,862	36	294.42	29,027	48	644.21	65,219	56
	広葉樹計	6,375.54	413,672	3,458	11,477.99	798,406	2,747	15,752.78	1,140,089	2,117	33,104.48	2,365,689	2,983
立木地計	26,003.90	4,554,088	137,351	41,157.11	8,133,821	157,862	44,090.33	8,869,353	121,036	63,787.90	11,162,411	91,731	

単位 面積:ha 材積:m3

区 分	12 齡 級			13 齡 級			14 齡 級			15 齡 級			
	面 積	材 積	成 長 量	面 積	材 積	成 長 量	面 積	材 積	成 長 量	面 積	材 積	成 長 量	
人 工 林	スギ	6,814.38	2,674,900	18,956	3,114.30	1,270,558	5,187	1,154.05	476,225	862	1,031.30	430,205	831
	ヒノキ	10,961.73	3,218,915	18,269	3,861.03	1,161,183	3,741	1,152.30	350,155	383	1,056.38	326,776	345
	マツ	935.03	227,124	1,862	274.59	60,865	279	88.63	21,672	59	58.78	13,176	34
	他 針	162.29	49,032	289	128.51	38,414	151	9.10	2,761	1	3.61	1,085	3
	人針計	18,873.43	6,169,971	39,376	7,378.43	2,531,020	9,358	2,404.08	850,813	1,305	2,150.07	771,242	1,213
	その他広	127.94	8,831	3	50.86	3,553	1	17.23	1,351		17.12	1,545	
	クヌギ	8.64	871		7.15	755		3.27	345		2.10	242	
	人広計	136.58	9,702	3	58.01	4,308	1	20.50	1,696		19.22	1,787	
人工林計	19,010.01	6,179,673	39,379	7,436.44	2,535,328	9,359	2,424.58	852,509	1,305	2,169.29	773,029	1,213	
天 然 林	スギ	8.19	3,034	22	1.53	513	2	0.02	8				
	ヒノキ												
	マツ	7,997.30	2,017,662	13,540	7,814.66	1,997,394	6,592	4,823.46	1,240,705	1,712	3,237.01	857,749	1,118
	他 針	3.10	810	5	2.47	748	2	2.11	522	2	2.50	561	
	天針計	8,008.59	2,021,506	13,567	7,818.66	1,998,655	6,596	4,825.59	1,241,235	1,714	3,239.51	858,310	1,118
	その他広	28,314.46	2,134,085	1,052	23,399.94	1,776,141	466	12,983.47	991,619	326	6,602.07	520,010	165
	クヌギ	942.29	97,540	36	654.73	66,959	8	537.53	52,553	13	215.45	21,069	
	天広計	29,256.75	2,231,625	1,088	24,054.67	1,843,100	474	13,521.00	1,044,172	339	6,817.52	541,079	165
天然林計	37,265.34	4,253,131	14,655	31,873.33	3,841,755	7,070	18,346.59	2,285,407	2,053	10,057.03	1,399,389	1,283	
計	スギ	6,822.57	2,677,934	18,978	3,115.83	1,271,071	5,189	1,154.07	476,233	862	1,031.30	430,205	831
	ヒノキ	10,961.73	3,218,915	18,269	3,861.03	1,161,183	3,741	1,152.30	350,155	383	1,056.38	326,776	345
	マツ	8,932.33	2,244,786	15,402	8,089.25	2,058,259	6,871	4,912.09	1,262,377	1,771	3,295.79	870,925	1,152
	他 針	165.39	49,842	294	130.98	39,162	153	11.21	3,283	3	6.11	1,646	3
	針葉樹計	26,882.02	8,191,477	52,943	15,197.09	4,529,675	15,954	7,229.67	2,092,048	3,019	5,389.58	1,629,552	2,331
	その他広	28,442.40	2,142,916	1,055	23,450.80	1,779,694	467	13,000.70	992,970	326	6,619.19	521,555	165
	クヌギ	950.93	98,411	36	661.88	67,714	8	540.80	52,898	13	217.55	21,311	
	広葉樹計	29,393.33	2,241,327	1,091	24,112.68	1,847,408	475	13,541.50	1,045,868	339	6,836.74	542,866	165
立木地計	56,275.35	10,432,804	54,034	39,309.77	6,377,083	16,429	20,771.17	3,137,916	3,358	12,226.32	2,172,418	2,496	

単位 面積:ha 材積:m3

区 分	16 齡 級			17 齡 級			18 齡 級			19 齡 級			
	面 積	材 積	成 長 量	面 積	材 積	成 長 量	面 積	材 積	成 長 量	面 積	材 積	成 長 量	
人 工 林	スギ	706.33	296,993	563	388.51	156,339	246	371.08	149,715	230	320.36	127,729	207
	ヒノキ	1,607.90	479,933	573	615.51	183,679	180	606.23	181,570	205	460.38	135,828	138
	マツ	32.07	8,137	18	54.53	13,036	41	27.28	6,949	21	33.62	7,034	13
	他 針	22.90	8,131	17	17.92	5,314	15	3.28	968	2	5.11	1,275	4
	人針計	2,369.20	793,194	1,171	1,076.47	358,368	482	1,007.87	339,202	458	819.47	271,866	362
	その他広	9.16	709		5.97	463	1	0.66	44		0.42	29	
	クヌギ	0.27	35		0.08	6		0.11	12		0.08	6	
	人広計	9.43	744		6.05	469	1	0.77	56		0.50	35	
人工林計	2,378.63	793,938	1,171	1,082.52	358,837	483	1,008.64	339,258	458	819.97	271,901	362	
天 然 林	スギ	0.82	364	1				0.28	108		6.22	2,505	7
	ヒノキ												
	マツ	7,308.93	1,721,558	5,339	1,882.40	479,631	553	2,008.46	493,718	476	1,820.68	442,502	420
	他 針	87.45	17,345	23	0.71	175		0.39	136		1.24	406	
	天針計	7,397.20	1,739,267	5,363	1,883.11	479,806	553	2,009.13	493,962	476	1,828.14	445,413	427
	その他広	14,698.41	1,040,502	409	1,790.96	144,629	69	1,044.26	82,974	56	481.32	36,881	22
	クヌギ	61.08	5,890		22.40	2,208	1	6.16	571		1.96	195	
	天広計	14,759.49	1,046,392	409	1,813.36	146,837	70	1,050.42	83,545	56	483.28	37,076	22
天然林計	22,156.69	2,785,659	5,772	3,696.47	626,643	623	3,059.55	577,507	532	2,311.42	482,489	449	
計	スギ	707.15	297,357	564	388.51	156,339	246	371.36	149,823	230	326.58	130,234	214
	ヒノキ	1,607.90	479,933	573	615.51	183,679	180	606.23	181,570	205	460.38	135,828	138
	マツ	7,341.00	1,729,695	5,357	1,936.93	492,667	594	2,035.74	500,667	497	1,854.30	449,536	433
	他 針	110.35	25,476	40	18.63	5,489	15	3.67	1,104	2	6.35	1,681	4
	針葉樹計	9,766.40	2,532,461	6,534	2,959.58	838,174	1,035	3,017.00	833,164	934	2,647.61	717,279	789
	その他広	14,707.57	1,041,211	409	1,796.93	145,092	70	1,044.92	83,018	56	481.74	36,910	22
	クヌギ	61.35	5,925		22.48	2,214	1	6.27	583		2.04	201	
	広葉樹計	14,768.92	1,047,136	409	1,819.41	147,306	71	1,051.19	83,601	56	483.78	37,111	22
立木地計	24,535.32	3,579,597	6,943	4,778.99	985,480	1,106	4,068.19	916,765	990	3,131.39	754,390	811	

単位 面積:ha 材積:m3

区 分	20 齡 級			21 齡 級 以 上			
	面 積	材 積	成 長 量	面 積	材 積	成 長 量	
人 工 林	スギ	369.33	147,742	273	492.04	190,158	297
	ヒノキ	356.50	105,202	113	542.22	152,104	149
	マツ	16.55	3,710	6	30.77	7,332	9
	他 針	2.20	753	3	0.65	183	1
	人針計	744.58	257,407	395	1,065.68	349,777	456
	その他広	0.67	47		2.45	191	
	クヌギ				0.12	14	
	人広計	0.67	47		2.57	205	
人工林計	745.25	257,454	395	1,068.25	349,982	456	
天 然 林	スギ	19.48	7,438	16	127.50	51,235	110
	ヒノキ						
	マツ	1,375.64	335,344	328	3,075.34	686,632	629
	他 針	2.53	834	3	34.16	6,728	3
	天針計	1,397.65	343,616	347	3,237.00	744,595	742
	その他広	313.63	23,667	12	2,194.63	158,403	84
	クヌギ	0.78	74		1.25	92	
	天広計	314.41	23,741	12	2,195.88	158,495	84
天然林計	1,712.06	367,357	359	5,432.88	903,090	826	
計	スギ	388.81	155,180	289	619.54	241,393	407
	ヒノキ	356.50	105,202	113	542.22	152,104	149
	マツ	1,392.19	339,054	334	3,106.11	693,964	638
	他 針	4.73	1,587	6	34.81	6,911	4
	針葉樹計	2,142.23	601,023	742	4,302.68	1,094,372	1,198
	その他広	314.30	23,714	12	2,197.08	158,594	84
	クヌギ	0.78	74		1.37	106	
広葉樹計	315.08	23,788	12	2,198.45	158,700	84	
立木地計	2,457.31	624,811	754	6,501.13	1,253,072	1,282	

表－6 市町村別地域森林計画対象民有林森林資源構成表

単位 面積:ha 材積:m3

市町村		岡 山 市											
		計			(旧岡山市)			(旧御津町)			(旧建部町)		
区	分	面積	材積	成長量	面積	材積	成長量	面積	材積	成長量	面積	材積	成長量
人 工 林	スギ	214.68	71,303	854	21.61	6,100	53	91.23	30,878	455	87.98	30,888	313
	ヒノキ	3,847.64	743,443	21,895	599.69	106,981	3,059	1,754.31	370,595	12,149	1,432.64	254,948	6,417
	マツ	947.86	183,687	3,732	291.88	38,873	800	134.48	24,836	580	427.14	101,602	1,964
	他針	9.08	1,400	52	6.71	874	41				2.37	526	11
	人針計	5,019.26	999,833	26,533	919.89	152,828	3,953	1,980.02	426,309	13,184	1,950.13	387,964	8,705
	その他広	121.91	5,133	155	59.39	2,756	64	36.94	1,485	65	21.83	700	26
	クヌギ	7.14	429	10	2.47	144	3	2.07	126	4	2.60	159	3
	人広計	129.05	5,562	165	61.86	2,900	67	39.01	1,611	69	24.43	859	29
	人工林計	5,148.31	1,005,395	26,698	981.75	155,728	4,020	2,019.03	427,920	13,253	1,974.56	388,823	8,734
天 然 林	スギ												
	ヒノキ												
	マツ	2,122.68	395,990	5,639	1,499.23	241,870	3,850	219.30	47,076	562	366.59	100,025	1,134
	他針	128.26	20,721	514	114.89	17,710	492	1.96	626	3	1.88	478	4
	天針計	2,250.94	416,711	6,153	1,614.12	259,580	4,342	221.26	47,702	565	368.47	100,503	1,138
	その他広	22,854.31	1,493,959	5,787	11,932.56	752,161	4,068	4,877.12	353,073	1,045	3,517.00	228,162	409
	クヌギ	307.17	22,563	16	163.05	12,366	6				20.15	1,449	1
	天広計	23,161.48	1,516,522	5,803	12,095.61	764,527	4,074	4,877.12	353,073	1,045	3,537.15	229,611	410
天然林計	25,412.42	1,933,233	11,956	13,709.73	1,024,107	8,416	5,098.38	400,775	1,610	3,905.62	330,114	1,548	
計	スギ	214.68	71,303	854	21.61	6,100	53	91.23	30,878	455	87.98	30,888	313
	ヒノキ	3,847.64	743,443	21,895	599.69	106,981	3,059	1,754.31	370,595	12,149	1,432.64	254,948	6,417
	マツ	3,070.54	579,677	9,371	1,791.11	280,743	4,650	353.78	71,912	1,142	793.73	201,627	3,098
	他針	137.34	22,121	566	121.60	18,584	533	1.96	626	3	4.25	1,004	15
	針葉樹計	7,270.20	1,416,544	32,686	2,534.01	412,408	8,295	2,201.28	474,011	13,749	2,318.60	488,467	9,843
	その他広	22,976.22	1,499,092	5,942	11,991.95	754,917	4,132	4,914.06	354,558	1,110	3,538.83	228,862	435
	クヌギ	314.31	22,992	26	165.52	12,510	9	2.07	126	4	22.75	1,608	4
広葉樹計	23,290.53	1,522,084	5,968	12,157.47	767,427	4,141	4,916.13	354,684	1,114	3,561.58	230,470	439	
立木地計	30,560.73	2,938,628	38,654	14,691.48	1,179,835	12,436	7,117.41	828,695	14,863	5,880.18	718,937	10,282	
竹林	899.89			494.74			160.24			120.94			
伐跡	24.89			1.47			3.18			17.33			
未立木地	681.06			445.67			123.58			55.54			
更新困難地	9.03			4.54			2.14			2.35			
合計	32,175.60	2,938,628	38,654	15,637.90	1,179,835	12,436	7,406.55	828,695	14,863	6,076.34	718,937	10,282	

単位 面積:ha 材積:m3

市町村	岡 山 市						玉 野 市			瀬 戸 内 市			
	(旧瀬戸町)			(旧灘崎町)			面積	材積	成長量	計			
区 分	面積	材積	成長量	面積	材積	成長量				面積	材積	成長量	面積
人 工 林	スギ	8.66	2,241	29	5.20	1,196	4	9.32	1,111	35	2.00	497	2
	ヒノキ	44.93	7,778	200	16.07	3,141	70	158.21	21,905	915	346.25	45,967	1,929
	マツ	72.99	13,086	302	21.37	5,290	86	364.76	32,113	830	389.82	37,865	874
	他針							1.15	92	6	1.61	270	6
	人針計	126.58	23,105	531	42.64	9,627	160	533.44	55,221	1,786	739.68	84,599	2,811
	その他広	2.78	133		0.97	59		269.11	13,374	194	35.05	1,631	37
	クヌギ										0.22	8	
	人広計	2.78	133		0.97	59		269.11	13,374	194	35.27	1,639	37
	人工林計	129.36	23,238	531	43.61	9,686	160	802.55	68,595	1,980	774.95	86,238	2,848
天 然 林	スギ							0.53	47	2			
	ヒノキ												
	マツ	33.42	6,107	79	4.14	912	14	407.99	16,849	494	1,079.82	75,239	3,089
	他針	9.53	1,907	15				4.34	544	29	387.47	42,162	2,042
	天針計	42.95	8,014	94	4.14	912	14	412.86	17,440	525	1,467.29	117,401	5,131
	その他広	1,820.60	114,097	218	707.03	46,466	47	4,027.85	235,065	2,229	2,472.26	133,293	1,231
	クヌギ	93.62	6,509	8	30.35	2,239	1	9.92	723		59.12	4,110	
	天広計	1,914.22	120,606	226	737.38	48,705	48	4,037.77	235,788	2,229	2,531.38	137,403	1,231
天然林計	1,957.17	128,620	320	741.52	49,617	62	4,450.63	253,228	2,754	3,998.67	254,804	6,362	
計	スギ	8.66	2,241	29	5.20	1,196	4	9.85	1,158	37	2.00	497	2
	ヒノキ	44.93	7,778	200	16.07	3,141	70	158.21	21,905	915	346.25	45,967	1,929
	マツ	106.41	19,193	381	25.51	6,202	100	772.75	48,962	1,324	1,469.64	113,104	3,963
	他針	9.53	1,907	15				5.49	636	35	389.08	42,432	2,048
	針葉樹計	169.53	31,119	625	46.78	10,539	174	946.30	72,661	2,311	2,206.97	202,000	7,942
	その他広	1,823.38	114,230	218	708.00	46,525	47	4,296.96	248,439	2,423	2,507.31	134,924	1,268
	クヌギ	93.62	6,509	8	30.35	2,239	1	9.92	723		59.34	4,118	
	広葉樹計	1,917.00	120,739	226	738.35	48,764	48	4,306.88	249,162	2,423	2,566.65	139,042	1,268
立木地計	2,086.53	151,858	851	785.13	59,303	222	5,253.18	321,823	4,734	4,773.62	341,042	9,210	
竹林	53.16			70.81			101.22			128.94			
伐跡	2.91												
未立木地	50.11			6.16			563.77			85.18			
更新困難地							10.90			26.99			
合計	2,192.71	151,858	851	862.10	59,303	222	5,929.07	321,823	4,734	5,014.73	341,042	9,210	

単位 面積:ha 材積:m3

市町村		瀬戸内市									吉備中央町		
		(旧牛窓町)			(旧邑久町)			(旧長船町)			計		
区分		面積	材積	成長量	面積	材積	成長量	面積	材積	成長量	面積	材積	成長量
人工林	スギ	0.14	17	1	1.17	226	1	0.69	254		306.52	102,055	1,087
	ヒノキ	50.10	7,063	275	234.46	30,875	1,309	61.69	8,029	345	3,892.19	840,598	18,406
	マツ	7.38	1,278	31	235.66	19,694	388	146.78	16,893	455	539.70	83,728	1,598
	他針	0.19	10	1	1.42	260	5				0.23	80	1
	人針計	57.81	8,368	308	472.71	51,055	1,703	209.16	25,176	800	4,738.64	1,026,461	21,092
	その他広	8.21	266	10	22.54	1,159	22	4.30	206	5	38.23	1,370	15
	クヌギ	0.22	8								1.40	32	2
	人広計	8.43	274	10	22.54	1,159	22	4.30	206	5	39.63	1,402	17
	人工林計	66.24	8,642	318	495.25	52,214	1,725	213.46	25,382	805	4,778.27	1,027,863	21,109
天然林	スギ										0.20	47	
	ヒノキ												
	マツ	228.12	16,409	685	580.96	35,098	1,387	270.74	23,732	1,017	4,261.48	814,527	9,475
	他針	58.57	6,053	275	213.15	23,484	1,122	115.75	12,625	645	8.02	1,179	13
	天針計	286.69	22,462	960	794.11	58,582	2,509	386.49	36,357	1,662	4,269.70	815,753	9,488
	その他広	455.12	22,744	219	1,337.90	72,642	639	679.24	37,907	373	7,975.34	588,038	1,971
	クヌギ	8.50	514		50.45	3,585		0.17	11		63.11	5,369	1
	天広計	463.62	23,258	219	1,388.35	76,227	639	679.41	37,918	373	8,038.45	593,407	1,972
	天然林計	750.31	45,720	1,179	2,182.46	134,809	3,148	1,065.90	74,275	2,035	12,308.15	1,409,160	11,460
計	スギ	0.14	17	1	1.17	226	1	0.69	254		306.72	102,102	1,087
	ヒノキ	50.10	7,063	275	234.46	30,875	1,309	61.69	8,029	345	3,892.19	840,598	18,406
	マツ	235.50	17,687	716	816.62	54,792	1,775	417.52	40,625	1,472	4,801.18	898,255	11,073
	他針	58.76	6,063	276	214.57	23,744	1,127	115.75	12,625	645	8.25	1,259	14
	針葉樹計	344.50	30,830	1,268	1,266.82	109,637	4,212	595.65	61,533	2,462	9,008.34	1,842,214	30,580
	その他広	463.33	23,010	229	1,360.44	73,801	661	683.54	38,113	378	8,013.57	589,408	1,986
	クヌギ	8.72	522		50.45	3,585		0.17	11		64.51	5,401	3
	広葉樹計	472.05	23,532	229	1,410.89	77,386	661	683.71	38,124	378	8,078.08	594,809	1,989
立木地計	816.55	54,362	1,497	2,677.71	187,023	4,873	1,279.36	99,657	2,840	17,086.42	2,437,023	32,569	
竹林	24.85			66.64			37.45			184.15			
伐跡										7.15			
未立木地	18.15			31.28			35.75			199.60			
更新困難地				26.97			0.02			1.15			
合計	859.55	54,362	1,497	2,802.60	187,023	4,873	1,352.58	99,657	2,840	17,478.47	2,437,023	32,569	



単位 面積:ha 材積:m3

市町村	吉備中央町						備前県民局(岡山地域)計			備前市			
	(旧加茂川町)			(旧賀陽町)			面積	材積	成長量	面積	材積	成長量	
区分	面積	材積	成長量	面積	材積	成長量	面積	材積	成長量	面積	材積	成長量	
人工林	スギ	265.64	93,932	981	40.88	8,123	106	532.52	174,966	1,978	99.73	30,660	360
	ヒノキ	2,300.49	592,935	12,526	1,591.70	247,663	5,880	8,244.29	1,651,913	43,145	1,927.67	362,056	11,316
	マツ	271.51	54,284	1,185	268.19	29,444	413	2,242.14	337,393	7,034	1,243.70	164,442	3,977
	他針	0.23	80	1				12.07	1,842	65	10.14	1,203	49
	人針計	2,837.87	741,231	14,693	1,900.77	285,230	6,399	11,031.02	2,166,114	52,222	3,281.24	558,361	15,702
	その他広	28.03	631	8	10.20	739	7	464.30	21,508	401	257.18	14,300	179
	クヌギ	1.26	21	2	0.14	11		8.76	469	12	0.01		
	人広計	29.29	652	10	10.34	750	7	473.06	21,977	413	257.19	14,300	179
	人工林計	2,867.16	741,883	14,703	1,911.11	285,980	6,406	11,504.08	2,188,091	52,635	3,538.43	572,661	15,881
天然林	スギ				0.20	47		0.73	94	2			
	ヒノキ												
	マツ	1,405.68	375,785	3,353	2,855.80	438,742	6,122	7,871.97	1,302,605	18,697	3,852.49	241,039	11,082
	他針	0.08	33		7.94	1,146	13	528.09	64,606	2,598	4.69	1,412	8
	天針計	1,405.76	375,818	3,353	2,863.94	439,935	6,135	8,400.79	1,367,305	21,297	3,857.18	242,451	11,090
	その他広	4,742.55	373,024	647	3,232.79	215,014	1,324	37,329.76	2,450,355	11,218	10,925.93	608,662	7,369
	クヌギ	1.44	108		61.67	5,261	1	439.32	32,765	17	0.36	25	
	天広計	4,743.99	373,132	647	3,294.46	220,275	1,325	37,769.08	2,483,120	11,235	10,926.29	608,687	7,369
天然林計	6,149.75	748,950	4,000	6,158.40	660,210	7,460	46,169.87	3,850,425	32,532	14,783.47	851,138	18,459	
計	スギ	265.64	93,932	981	41.08	8,170	106	533.25	175,060	1,980	99.73	30,660	360
	ヒノキ	2,300.49	592,935	12,526	1,591.70	247,663	5,880	8,244.29	1,651,913	43,145	1,927.67	362,056	11,316
	マツ	1,677.19	430,069	4,538	3,123.99	468,186	6,535	10,114.11	1,639,998	25,731	5,096.19	405,481	15,059
	他針	0.31	113	1	7.94	1,146	13	540.16	66,448	2,663	14.83	2,615	57
	針葉樹計	4,243.63	1,117,049	18,046	4,764.71	725,165	12,534	19,431.81	3,533,419	73,519	7,138.42	800,812	26,792
	その他広	4,770.58	373,655	655	3,242.99	215,753	1,331	37,794.06	2,471,863	11,619	11,183.11	622,962	7,548
	クヌギ	2.70	129	2	61.81	5,272	1	448.08	33,234	29	0.37	25	
広葉樹計	4,773.28	373,784	657	3,304.80	221,025	1,332	38,242.14	2,505,097	11,648	11,183.48	622,987	7,548	
立木地計	9,016.91	1,490,833	18,703	8,069.51	946,190	13,866	57,673.95	6,038,516	85,167	18,321.90	1,423,799	34,340	
竹林	119.79			64.36			1,314.20			82.35			
伐跡	4.75			2.40			32.04			9.01			
未立木地	108.98			90.62			1,529.61			192.50			
更新困難地	0.64			0.51			48.07			19.15			
合計	9,251.07	1,490,833	18,703	8,227.40	946,190	13,866	60,597.87	6,038,516	85,167	18,624.91	1,423,799	34,340	

単位 面積:ha 材積:m3

市町村	備前市									赤磐市			
	(旧備前市)			(旧日生町)			(旧吉永町)			計			
区分	面積	材積	成長量	面積	材積	成長量	面積	材積	成長量	面積	材積	成長量	
人工林	スギ	19.36	5,691	68	0.05	9	80.32	24,960	292	59.41	17,570	224	
	ヒノキ	271.36	47,201	1,471	52.05	5,766	1,604.26	309,089	9,534	1,729.38	294,400	10,315	
	マツ	544.82	57,084	1,306	143.19	7,602	555.69	99,756	2,387	519.93	94,047	2,090	
	他針	7.86	711	38	1.20	190	1.08	302	2	2.74	896	7	
	人針計	843.40	110,687	2,883	196.49	13,567	2,241.35	434,107	12,215	2,311.46	406,913	12,636	
	その他広	211.49	12,339	122	26.12	1,190	19.57	771	22	54.23	2,192	63	
	クヌギ	0.01								1.54	77	4	
	人広計	211.50	12,339	122	26.12	1,190	19.57	771	22	55.77	2,269	67	
	人工林計	1,054.90	123,026	3,005	222.61	14,757	639	2,260.92	434,878	12,237	2,367.23	409,182	12,703
天然林	スギ									0.46	137	2	
	ヒノキ												
	マツ	2,648.08	158,781	7,399	554.70	24,663	1,125	649.71	57,595	2,558	2,471.28	241,157	9,732
	他針	0.62	87	2				4.07	1,325	6	2.20	289	14
	天針計	2,648.70	158,868	7,401	554.70	24,663	1,125	653.78	58,920	2,564	2,473.94	241,583	9,748
	その他広	5,604.14	290,744	3,988	1,177.17	52,127	1,044	4,144.62	265,791	2,337	7,135.98	424,124	4,335
	クヌギ	0.13	10		0.23	15					49.26	3,595	
	天広計	5,604.27	290,754	3,988	1,177.40	52,142	1,044	4,144.62	265,791	2,337	7,185.24	427,719	4,335
天然林計	8,252.97	449,622	11,389	1,732.10	76,805	2,169	4,798.40	324,711	4,901	9,659.18	669,302	14,083	
計	スギ	19.36	5,691	68	0.05	9	80.32	24,960	292	59.87	17,707	226	
	ヒノキ	271.36	47,201	1,471	52.05	5,766	1,604.26	309,089	9,534	1,729.38	294,400	10,315	
	マツ	3,192.90	215,865	8,705	697.89	32,265	1,409	1,205.40	157,351	4,945	2,991.21	335,204	11,822
	他針	8.48	798	40	1.20	190	9	5.15	1,627	8	4.94	1,185	21
	針葉樹計	3,492.10	269,555	10,284	751.19	38,230	1,729	2,895.13	493,027	14,779	4,785.40	648,496	22,384
	その他広	5,815.63	303,083	4,110	1,203.29	53,317	1,079	4,164.19	266,562	2,359	7,190.21	426,316	4,398
	クヌギ	0.14	10		0.23	15					50.80	3,672	4
広葉樹計	5,815.77	303,093	4,110	1,203.52	53,332	1,079	4,164.19	266,562	2,359	7,241.01	429,988	4,402	
立木地計	9,307.87	572,648	14,394	1,954.71	91,562	2,808	7,059.32	759,589	17,138	12,026.41	1,078,484	26,786	
竹林	48.36			6.38			27.61			260.94			
伐跡	1.33						7.68			3.25			
未立木地	85.81			54.49			52.20			254.74			
更新困難地	3.21			10.04			5.90			1.90			
合計	9,446.58	572,648	14,394	2,025.62	91,562	2,808	7,152.71	759,589	17,138	12,547.24	1,078,484	26,786	

単位 面積:ha 材積:m3

市町村		赤 磐 市											
		(旧山陽町)			(旧赤坂町)			(旧熊山町)			(旧吉井町)		
区 分		面 積	材 積	成 長 量	面 積	材 積	成 長 量	面 積	材 積	成 長 量	面 積	材 積	成 長 量
人 工 林	スギ	2.90	633	8	2.96	717	9	3.16	577	4	50.39	15,643	203
	ヒノキ	147.96	24,873	1,006	347.49	62,264	2,411	39.93	6,013	201	1,194.00	201,250	6,697
	マツ	73.73	14,537	295	145.54	21,728	551	34.03	5,544	136	266.63	52,238	1,108
	他 針	0.85	244	4							1.89	652	3
	人針計	225.44	40,287	1,313	495.99	84,709	2,971	77.12	12,134	341	1,512.91	269,783	8,011
	その他広	3.34	206	1	13.90	622	18	4.59	249		32.40	1,115	44
	クヌギ										1.54	77	4
	人広計	3.34	206	1	13.90	622	18	4.59	249		33.94	1,192	48
	人工林計	228.78	40,493	1,314	509.89	85,331	2,989	81.71	12,383	341	1,546.85	270,975	8,059
天 然 林	スギ										0.46	137	2
	ヒノキ												
	マツ	319.79	29,093	1,246	469.45	41,110	1,682	736.65	62,651	2,748	945.39	108,303	4,056
	他 針				0.10	28					2.10	261	14
	天針計	319.79	29,093	1,246	469.55	41,138	1,682	736.65	62,651	2,748	947.95	108,701	4,072
	その他広	659.98	40,480	311	1,524.89	90,264	1,066	1,507.23	80,040	1,130	3,443.88	213,340	1,828
	クヌギ	2.84	225		5.46	439		10.49	737		30.47	2,194	
	天広計	662.82	40,705	311	1,530.35	90,703	1,066	1,517.72	80,777	1,130	3,474.35	215,534	1,828
天然林計	982.61	69,798	1,557	1,999.90	131,841	2,748	2,254.37	143,428	3,878	4,422.30	324,235	5,900	
計	スギ	2.90	633	8	2.96	717	9	3.16	577	4	50.85	15,780	205
	ヒノキ	147.96	24,873	1,006	347.49	62,264	2,411	39.93	6,013	201	1,194.00	201,250	6,697
	マツ	393.52	43,630	1,541	614.99	62,838	2,233	770.68	68,195	2,884	1,212.02	160,541	5,164
	他 針	0.85	244	4	0.10	28					3.99	913	17
	針葉樹計	545.23	69,380	2,559	965.54	125,847	4,653	813.77	74,785	3,089	2,460.86	378,484	12,083
	その他広	663.32	40,686	312	1,538.79	90,886	1,084	1,511.82	80,289	1,130	3,476.28	214,455	1,872
	クヌギ	2.84	225		5.46	439		10.49	737		32.01	2,271	4
広葉樹計	666.16	40,911	312	1,544.25	91,325	1,084	1,522.31	81,026	1,130	3,508.29	216,726	1,876	
立木地計	1,211.39	110,291	2,871	2,509.79	217,172	5,737	2,336.08	155,811	4,219	5,969.15	595,210	13,959	
竹 林	40.62			59.77			56.51			104.04			
伐 跡							3.04			0.21			
未立木地	56.05			40.18			75.21			83.30			
更新困難地				0.04			1.08			0.78			
合 計	1,308.06	110,291	2,871	2,609.78	217,172	5,737	2,471.92	155,811	4,219	6,157.48	595,210	13,959	

単位 面積:ha 材積:m3

市町村	和 気 町									備前県民局(東備地域) 計			
	計			(旧佐伯町)			(旧和気町)						
区 分	面 積	材 積	成 長 量	面 積	材 積	成 長 量	面 積	材 積	成 長 量	面 積	材 積	成 長 量	
人 工 林	スギ	26.75	7,168	89	11.44	3,413	29	15.31	3,755	60	185.89	55,398	673
	ヒノキ	624.90	121,456	3,768	343.66	66,804	2,117	281.24	54,652	1,651	4,281.95	777,912	25,399
	マツ	358.08	57,185	1,311	187.57	29,553	745	170.51	27,632	566	2,121.71	315,674	7,378
	他 針										12.88	2,099	56
	人針計	1,009.73	185,809	5,168	542.67	99,770	2,891	467.06	86,039	2,277	6,602.43	1,151,083	33,506
	その他広	48.13	2,334	40	9.30	460	6	38.83	1,874	34	359.54	18,826	282
	クヌギ										1.55	77	4
	人広計	48.13	2,334	40	9.30	460	6	38.83	1,874	34	361.09	18,903	286
	人工林計	1,057.86	188,143	5,208	551.97	100,230	2,897	505.89	87,913	2,311	6,963.52	1,169,986	33,792
天 然 林	スギ										0.46	137	2
	ヒノキ												
	マツ	2,302.07	181,659	7,654	777.02	79,124	3,065	1,525.05	102,535	4,589	8,625.84	663,855	28,468
	他 針	13.98	2,064	97	0.50	54	3	13.48	2,010	94	20.87	3,765	119
	天針計	2,316.05	183,723	7,751	777.52	79,178	3,068	1,538.53	104,545	4,683	8,647.17	667,757	28,589
	その他広	5,708.51	357,189	4,125	2,367.23	158,835	1,530	3,341.28	198,354	2,595	23,770.42	1,389,975	15,829
	クヌギ	200.27	15,556	28	200.27	15,556	28				249.89	19,176	28
	天広計	5,908.78	372,745	4,153	2,567.50	174,391	1,558	3,341.28	198,354	2,595	24,020.31	1,409,151	15,857
	天然林計	8,224.83	556,468	11,904	3,345.02	253,569	4,626	4,879.81	302,899	7,278	32,667.48	2,076,908	44,446
計	スギ	26.75	7,168	89	11.44	3,413	29	15.31	3,755	60	186.35	55,535	675
	ヒノキ	624.90	121,456	3,768	343.66	66,804	2,117	281.24	54,652	1,651	4,281.95	777,912	25,399
	マツ	2,660.15	238,844	8,965	964.59	108,677	3,810	1,695.56	130,167	5,155	10,747.55	979,529	35,846
	他 針	13.98	2,064	97	0.50	54	3	13.48	2,010	94	33.75	5,864	175
	針葉樹計	3,325.78	369,532	12,919	1,320.19	178,948	5,959	2,005.59	190,584	6,960	15,249.60	1,818,840	62,095
	その他広	5,756.64	359,523	4,165	2,376.53	159,295	1,536	3,380.11	200,228	2,629	24,129.96	1,408,801	16,111
	クヌギ	200.27	15,556	28	200.27	15,556	28				251.44	19,253	32
	広葉樹計	5,956.91	375,079	4,193	2,576.80	174,851	1,564	3,380.11	200,228	2,629	24,381.40	1,428,054	16,143
立木地計	9,282.69	744,611	17,112	3,896.99	353,799	7,523	5,385.70	390,812	9,589	39,631.00	3,246,894	78,238	
竹 林	97.09			57.57			39.52			440.38			
伐 跡	3.28			0.75			2.53			15.54			
未立木地	72.98			37.79			35.19			520.22			
更新困難地	15.16			1.67			13.49			36.21			
合 計	9,471.20	744,611	17,112	3,994.77	353,799	7,523	5,476.43	390,812	9,589	40,643.35	3,246,894	78,238	

単位 面積:ha 材積:m3

市町村	備前県民局計			倉敷市								
				計			(旧倉敷市)			(旧船穂町)		
区分	面積	材積	成長量	面積	材積	成長量	面積	材積	成長量	面積	材積	成長量
人工林	スギ	718.41	230,364	2,651	12.20	2,133	44	7.61	1,370	27		
	ヒノキ	12,526.24	2,429,825	68,544	182.63	26,156	888	85.98	13,618	393	1.13	187
	マツ	4,363.85	653,067	14,412	491.11	38,560	799	406.22	29,033	648		
	他針	24.95	3,941	121	1.25	136	6	1.25	136	6		
	人針計	17,633.45	3,317,197	85,728	687.19	66,985	1,737	501.06	44,157	1,074	1.13	187
	その他広	823.84	40,334	683	126.09	7,094	21	125.95	7,087	21		
	クヌギ	10.31	546	16	1.46	126						
	人広計	834.15	40,880	699	127.55	7,220	21	125.95	7,087	21		
	人工林計	18,467.60	3,358,077	86,427	814.74	74,205	1,758	627.01	51,244	1,095	1.13	187
天然林	スギ	1.19	231	4								
	ヒノキ											
	マツ	16,497.81	1,966,460	47,165	536.16	83,801	596	392.29	55,444	355	2.14	673
	他針	548.96	68,371	2,717	73.12	15,395	82	71.79	15,090	82	0.29	65
	天針計	17,047.96	2,035,062	49,886	609.28	99,196	678	464.08	70,534	437	2.43	738
	その他広	61,100.18	3,840,330	27,047	7,470.38	456,093	578	6,064.69	368,330	501	85.96	5,378
	クヌギ	689.21	51,941	45	93.36	7,089	6	42.98	3,028	4		
	天広計	61,789.39	3,892,271	27,092	7,563.74	463,182	584	6,107.67	371,358	505	85.96	5,378
	天然林計	78,837.35	5,927,333	76,978	8,173.02	562,378	1,262	6,571.75	441,892	942	88.39	6,116
計	スギ	719.60	230,595	2,655	12.20	2,133	44	7.61	1,370	27		
	ヒノキ	12,526.24	2,429,825	68,544	182.63	26,156	888	85.98	13,618	393	1.13	187
	マツ	20,861.66	2,619,527	61,577	1,027.27	122,361	1,395	798.51	84,477	1,003	2.14	673
	他針	573.91	72,312	2,838	74.37	15,531	88	73.04	15,226	88	0.29	65
	針葉樹計	34,681.41	5,352,259	135,614	1,296.47	166,181	2,415	965.14	114,691	1,511	3.56	925
	その他広	61,924.02	3,880,664	27,730	7,596.47	463,187	599	6,190.64	375,417	522	85.96	5,378
	クヌギ	699.52	52,487	61	94.82	7,215	6	42.98	3,028	4		
	広葉樹計	62,623.54	3,933,151	27,791	7,691.29	470,402	605	6,233.62	378,445	526	85.96	5,378
立木地計	97,304.95	9,285,410	163,405	8,987.76	636,583	3,020	7,198.76	493,136	2,037	89.52	6,303	
竹林	1,754.58			281.75			169.13			5.84		
伐跡	47.58			15.26			9.63			0.02		
未立木地	2,049.83			483.26			429.43			4.41		
更新困難地	84.28			1.78			1.54					
合計	101,241.22	9,285,410	163,405	9,769.81	636,583	3,020	7,808.49	493,136	2,037	99.79	6,303	

単位 面積:ha 材積:m3

市町村	倉敷市 (旧真備町)			総社市 (旧総社市)									(旧山手村)		
	面積	材積	成長量	面積	材積	成長量	面積	材積	成長量	面積	材積	成長量			
人工林	スギ	4.59	763	17	80.32	20,491	219	78.45	20,161	214	0.18	23			
	ヒノキ	95.52	12,351	488	1,121.72	145,622	5,128	1,079.75	140,379	4,960	9.64	1,166	35		
	マツ	84.89	9,527	151	1,011.49	120,654	2,114	988.57	118,286	2,056	18.85	1,960	53		
	他針				0.81	64	5	0.81	64	5					
	人針計	185.00	22,641	656	2,214.34	286,831	7,466	2,147.58	278,890	7,235	28.67	3,149	88		
	その他広	0.14	7		104.95	5,036	119	104.49	5,006	119					
	クヌギ	1.46	126		0.20	13		0.20	13						
	人広計	1.60	133		105.15	5,049	119	104.69	5,019	119					
	人工林計	186.60	22,774	656	2,319.49	291,880	7,585	2,252.27	283,909	7,354	28.67	3,149	88		
天然林	スギ														
	ヒノキ														
	マツ	141.73	27,684	238	1,552.69	209,706	1,084	1,459.90	195,869	1,028	71.06	11,671	47		
	他針	1.04	240		99.37	13,658	40	60.56	7,744	28	36.60	5,668	12		
	天針計	142.77	27,924	238	1,652.06	223,364	1,124	1,520.46	203,613	1,056	107.66	17,339	59		
	その他広	1,319.73	82,385	72	8,909.93	550,741	442	8,166.38	510,463	414	348.99	18,109	10		
	クヌギ	50.38	4,061	2	7.69	535	1	7.59	529	1	0.10	6			
	天広計	1,370.11	86,446	74	8,917.62	551,276	443	8,173.97	510,992	415	349.09	18,115	10		
天然林計	1,512.88	114,370	312	10,569.68	774,640	1,567	9,694.43	714,605	1,471	456.75	35,454	69			
計	スギ	4.59	763	17	80.32	20,491	219	78.45	20,161	214	0.18	23			
	ヒノキ	95.52	12,351	488	1,121.72	145,622	5,128	1,079.75	140,379	4,960	9.64	1,166	35		
	マツ	226.62	37,211	389	2,564.18	330,360	3,198	2,448.47	314,155	3,084	89.91	13,631	100		
	他針	1.04	240		100.18	13,722	45	61.37	7,808	33	36.60	5,668	12		
	針葉樹計	327.77	50,565	894	3,866.40	510,195	8,590	3,668.04	482,503	8,291	136.33	20,488	147		
	その他広	1,319.87	82,392	72	9,014.88	555,777	561	8,270.87	515,469	533	348.99	18,109	10		
	クヌギ	51.84	4,187	2	7.89	548	1	7.79	542	1	0.10	6			
広葉樹計	1,371.71	86,579	74	9,022.77	556,325	562	8,278.66	516,011	534	349.09	18,115	10			
立木地計	1,699.48	137,144	968	12,889.17	1,066,520	9,152	11,946.70	998,514	8,825	485.42	38,603	157			
竹林	106.78			267.45			242.10			9.13					
伐跡	5.61			72.74			72.67								
未立木地	49.42			120.40			108.83			7.10					
更新困難地	0.24			3.26			3.14			0.12					
合計	1,861.53	137,144	968	13,353.02	1,066,520	9,152	12,373.44	998,514	8,825	501.77	38,603	157			

単位 面積:ha 材積:m3

市町村	総社市 (旧清音村)			早島町			備中県民局(倉敷地域)計			笠岡市			
	面積	材積	成長量	面積	材積	成長量	面積	材積	成長量	面積	材積	成長量	
人工林	スギ	1.69	307	5	0.25	44	1	92.77	22,668	264	7.45	1,403	27
	ヒノキ	32.33	4,077	133	0.05	9		1,304.40	171,787	6,016	91.96	13,040	477
	マツ	4.07	408	5	0.10	12		1,502.70	159,226	2,913	151.25	20,191	529
	他針							2.06	200	11	5.20	1,071	17
	人針計	38.09	4,792	143	0.40	65	1	2,901.93	353,881	9,204	255.86	35,705	1,050
	その他広	0.46	30		2.51	128	2	233.55	12,258	142	74.24	3,220	142
	クヌギ							1.66	139		1.00	70	1
	人広計	0.46	30		2.51	128	2	235.21	12,397	142	75.24	3,290	143
	人工林計	38.55	4,822	143	2.91	193	3	3,137.14	366,278	9,346	331.10	38,995	1,193
天然林	スギ												
	ヒノキ												
	マツ	21.73	2,166	9	3.15	767	3	2,092.00	294,274	1,683	3,113.35	497,229	2,483
	他針	2.21	246					172.49	29,053	122	13.03	2,564	39
	天針計	23.94	2,412	9	3.15	767	3	2,264.49	323,327	1,805	3,126.38	499,793	2,522
	その他広	394.56	22,169	18	57.79	3,721	6	16,438.10	1,010,555	1,026	1,233.91	80,030	142
	クヌギ							101.05	7,624	7			
	天広計	394.56	22,169	18	57.79	3,721	6	16,539.15	1,018,179	1,033	1,233.91	80,030	142
天然林計	418.50	24,581	27	60.94	4,488	9	18,803.64	1,341,506	2,838	4,360.29	579,823	2,664	
計	スギ	1.69	307	5	0.25	44	1	92.77	22,668	264	7.45	1,403	27
	ヒノキ	32.33	4,077	133	0.05	9		1,304.40	171,787	6,016	91.96	13,040	477
	マツ	25.80	2,574	14	3.25	779	3	3,594.70	453,500	4,596	3,264.60	517,420	3,012
	他針	2.21	246					174.55	29,253	133	18.23	3,635	56
	針葉樹計	62.03	7,204	152	3.55	832	4	5,166.42	677,208	11,009	3,382.24	535,498	3,572
	その他広	395.02	22,199	18	60.30	3,849	8	16,671.65	1,022,813	1,168	1,308.15	83,250	284
	クヌギ							102.71	7,763	7	1.00	70	1
	広葉樹計	395.02	22,199	18	60.30	3,849	8	16,774.36	1,030,576	1,175	1,309.15	83,320	285
立木地計	457.05	29,403	170	63.85	4,681	12	21,940.78	1,707,784	12,184	4,691.39	618,818	3,857	
竹林	16.22			5.20			554.40			62.24			
伐跡	0.07			0.06			88.06			3.43			
未立木地	4.47			3.36			607.02			190.64			
更新困難地							5.04			6.22			
合計	477.81	29,403	170	72.47	4,681	12	23,195.30	1,707,784	12,184	4,953.92	618,818	3,857	

単位 面積:ha 材積:m3

市町村		井原市											
		計			(旧井原市)			(旧美星町)			(旧芳井町)		
区分	面積	材積	成長量	面積	材積	成長量	面積	材積	成長量	面積	材積	成長量	
人工林	スギ	376.98	117,902	931	24.81	7,384	51	30.14	10,007	63	322.03	100,511	817
	ヒノキ	1,432.56	213,011	8,129	316.09	50,512	1,967	372.24	45,267	1,970	744.23	117,232	4,192
	マツ	670.94	96,192	2,181	154.98	23,828	579	201.89	28,550	677	314.07	43,814	925
	他針	0.64	151	3				0.64	151	3			
	人針計	2,481.12	427,256	11,244	495.88	81,724	2,597	604.91	83,975	2,713	1,380.33	261,557	5,934
	その他広	58.08	4,089	38	7.30	436	7	3.98	164	6	46.80	3,489	25
	クヌギ	2.14	169	1				0.31	18		1.83	151	1
	人広計	60.22	4,258	39	7.30	436	7	4.29	182	6	48.63	3,640	26
	人工林計	2,541.34	431,514	11,283	503.18	82,160	2,604	609.20	84,157	2,719	1,428.96	265,197	5,960
天然林	スギ												
	ヒノキ												
	マツ	8,050.57	1,363,487	10,321	2,696.99	430,725	4,405	3,039.23	555,221	3,415	2,314.35	377,541	2,501
	他針	1.05	286		0.02	5					1.03	281	
	天針計	8,051.62	1,363,773	10,321	2,697.01	430,730	4,405	3,039.23	555,221	3,415	2,315.38	377,822	2,501
	その他広	4,378.84	359,209	574	1,385.40	115,599	284	807.17	65,211	69	2,186.27	178,399	221
	クヌギ	1.10	108	1	0.01	1		0.45	42	1	0.64	65	
	天広計	4,379.94	359,317	575	1,385.41	115,600	284	807.62	65,253	70	2,186.91	178,464	221
天然林計	12,431.56	1,723,090	10,896	4,082.42	546,330	4,689	3,846.85	620,474	3,485	4,502.29	556,286	2,722	
計	スギ	376.98	117,902	931	24.81	7,384	51	30.14	10,007	63	322.03	100,511	817
	ヒノキ	1,432.56	213,011	8,129	316.09	50,512	1,967	372.24	45,267	1,970	744.23	117,232	4,192
	マツ	8,721.51	1,459,679	12,502	2,851.97	454,553	4,984	3,241.12	583,771	4,092	2,628.42	421,355	3,426
	他針	1.69	437	3	0.02	5		0.64	151	3	1.03	281	
	針葉樹計	10,532.74	1,791,029	21,565	3,192.89	512,454	7,002	3,644.14	639,196	6,128	3,695.71	639,379	8,435
	その他広	4,436.92	363,298	612	1,392.70	116,035	291	811.15	65,375	75	2,233.07	181,888	246
	クヌギ	3.24	277	2	0.01	1		0.76	60	1	2.47	216	1
	広葉樹計	4,440.16	363,575	614	1,392.71	116,036	291	811.91	65,435	76	2,235.54	182,104	247
立木地計	14,972.90	2,154,604	22,179	4,585.60	628,490	7,293	4,456.05	704,631	6,204	5,931.25	821,483	8,682	
竹林	277.06			68.08			35.34			173.64			
伐跡	75.14			11.12			33.21			30.81			
未立木地	200.70			29.09			135.48			36.13			
更新困難地	0.80			0.18			0.13			0.49			
合計	15,526.60	2,154,604	22,179	4,694.07	628,490	7,293	4,660.21	704,631	6,204	6,172.32	821,483	8,682	



単位 面積:ha 材積:m3

市町村		浅口市										
		計			(旧金光町)			(旧鴨方町)			(旧寄島町)	
区分	面積	材積	成長量	面積	材積	成長量	面積	材積	成長量	面積	材積	成長量
人工林	スギ	3.04	516	9	0.18	26	1	2.79	472	8	0.07	18
	ヒノキ	78.00	8,085	442	12.12	1,371	73	65.46	6,666	368	0.42	48
	マツ	15.65	2,048	73	4.30	479	16	3.97	631	11	7.38	938
	他針											
	人針計	96.69	10,649	524	16.60	1,876	90	72.22	7,769	387	7.87	1,004
	その他広	11.87	618	17	4.39	242	7	7.48	376	10		
	クヌギ											
	人広計	11.87	618	17	4.39	242	7	7.48	376	10		
	人工林計	108.56	11,267	541	20.99	2,118	97	79.70	8,145	397	7.87	1,004
天然林	スギ											
	ヒノキ											
	マツ	453.89	73,222	360	164.64	24,677	152	282.23	47,264	205	7.02	1,281
	他針	9.60	1,500	3	0.49	71		5.22	728	1	3.89	701
	天針計	463.49	74,722	363	165.13	24,748	152	287.45	47,992	206	10.91	1,982
	その他広	2,131.26	147,321	208	555.31	39,255	35	1,367.19	95,029	53	208.76	13,037
	クヌギ											
	天広計	2,131.26	147,321	208	555.31	39,255	35	1,367.19	95,029	53	208.76	13,037
天然林計	2,594.75	222,043	571	720.44	64,003	187	1,654.64	143,021	259	219.67	15,019	
計	スギ	3.04	516	9	0.18	26	1	2.79	472	8	0.07	18
	ヒノキ	78.00	8,085	442	12.12	1,371	73	65.46	6,666	368	0.42	48
	マツ	469.54	75,270	433	168.94	25,156	168	286.20	47,895	216	14.40	2,219
	他針	9.60	1,500	3	0.49	71		5.22	728	1	3.89	701
	針葉樹計	560.18	85,371	887	181.73	26,624	242	359.67	55,761	593	18.78	2,986
	その他広	2,143.13	147,939	225	559.70	39,497	42	1,374.67	95,405	63	208.76	13,037
	クヌギ											
広葉樹計	2,143.13	147,939	225	559.70	39,497	42	1,374.67	95,405	63	208.76	13,037	
立木地計	2,703.31	233,310	1,112	741.43	66,121	284	1,734.34	151,166	656	227.54	16,023	
竹林	47.42			19.80			26.15			1.47		
伐跡	21.54			1.84			19.70					
未立木地	42.77			9.24			29.33			4.20		
更新困難地	0.12						0.01			0.11		
合計	2,815.16	233,310	1,112	772.31	66,121	284	1,809.53	151,166	656	233.32	16,023	

単位 面積:ha 材積:m3

市町村		里庄町			矢掛町			備中県民局(井笠地域)計			高梁市		
		面積	材積	成長量	面積	材積	成長量	面積	材積	成長量	面積	材積	成長量
人 工 林	スギ	0.05	7		6.77	1,455	23	394.29	121,283	990	1,613.33	525,419	6,736
	ヒノキ	3.18	416	18	578.32	69,415	3,376	2,184.02	303,967	12,442	6,169.02	1,110,742	32,932
	マツ	9.28	953	26	316.67	36,107	657	1,163.79	155,491	3,466	2,130.92	599,016	9,561
	他針							5.84	1,222	20	1.55	380	7
	人針計	12.51	1,376	44	901.76	106,977	4,056	3,747.94	581,963	16,918	9,914.82	2,235,557	49,236
	その他広	4.38	210	4	44.38	3,312	5	192.95	11,449	206	78.98	3,453	111
	クヌギ				1.14	73	1	4.28	312	3	22.10	1,678	31
	人広計	4.38	210	4	45.52	3,385	6	197.23	11,761	209	101.08	5,131	142
	人工林計	16.89	1,586	48	947.28	110,362	4,062	3,945.17	593,724	17,127	10,015.90	2,240,688	49,378
天 然 林	スギ										0.25	15	
	ヒノキ												
	マツ	243.57	46,017	353	3,789.49	542,768	3,651	15,650.87	2,522,723	17,168	11,989.01	3,188,147	18,045
	他針				0.20	27	1	23.88	4,377	43	3.01	861	3
	天針計	243.57	46,017	353	3,789.69	542,795	3,652	15,674.75	2,527,100	17,211	11,992.27	3,189,023	18,048
	その他広	114.31	6,229	78	902.15	62,970	193	8,760.47	655,759	1,195	18,225.78	1,359,329	1,823
	クヌギ							1.10	108	1	441.33	43,798	14
	天広計	114.31	6,229	78	902.15	62,970	193	8,761.57	655,867	1,196	18,667.11	1,403,127	1,837
	天然林計	357.88	52,246	431	4,691.84	605,765	3,845	24,436.32	3,182,967	18,407	30,659.38	4,592,150	19,885
計	スギ	0.05	7		6.77	1,455	23	394.29	121,283	990	1,613.58	525,434	6,736
	ヒノキ	3.18	416	18	578.32	69,415	3,376	2,184.02	303,967	12,442	6,169.02	1,110,742	32,932
	マツ	252.85	46,970	379	4,106.16	578,875	4,308	16,814.66	2,678,214	20,634	14,119.93	3,787,163	27,606
	他針				0.20	27	1	29.72	5,599	63	4.56	1,241	10
	針葉樹計	256.08	47,393	397	4,691.45	649,772	7,708	19,422.69	3,109,063	34,129	21,907.09	5,424,580	67,284
	その他広	118.69	6,439	82	946.53	66,282	198	8,953.42	667,208	1,401	18,304.76	1,362,782	1,934
	クヌギ				1.14	73	1	5.38	420	4	463.43	45,476	45
	広葉樹計	118.69	6,439	82	947.67	66,355	199	8,958.80	667,628	1,405	18,768.19	1,408,258	1,979
立木地計	374.77	53,832	479	5,639.12	716,127	7,907	28,381.49	3,776,691	35,534	40,675.28	6,832,838	69,263	
竹林	2.61			40.89			430.22			426.93			
伐跡	0.42			2.19			102.72			32.01			
未立木地	9.49			42.18			485.78			280.36			
更新困難地				0.48			7.62			11.29			
合計	387.29	53,832	479	5,724.86	716,127	7,907	29,407.83	3,776,691	35,534	41,425.87	6,832,838	69,263	

単位 面積:ha 材積:m3

市町村		高 梁 市											
		(旧高梁市)			(旧有漢町)			(旧成羽町)			(旧川上町)		
区 分	面 積	材 積	成 長 量	面 積	材 積	成 長 量	面 積	材 積	成 長 量	面 積	材 積	成 長 量	
人 工 林	スギ	360.91	97,445	1,190	54.46	15,389	205	228.00	57,889	798	375.57	109,969	1,608
	ヒノキ	1,911.85	341,585	10,336	770.89	162,890	3,785	731.80	107,569	3,400	1,318.18	225,885	7,758
	マツ	708.32	141,582	2,099	73.37	10,833	212	536.86	207,402	2,859	561.05	171,203	3,090
	他 針	1.27	302	5									
	人針計	2,982.35	580,914	13,630	898.72	189,112	4,202	1,496.66	372,860	7,057	2,254.80	507,057	12,456
	その他広	20.07	1,111	19	8.89	467	16	9.77	248	17	12.42	393	17
	クヌギ	2.40	210	1	0.26	17		2.51	189	5	10.55	811	13
	人広計	22.47	1,321	20	9.15	484	16	12.28	437	22	22.97	1,204	30
	人工林計	3,004.82	582,235	13,650	907.87	189,596	4,218	1,508.94	373,297	7,079	2,277.77	508,261	12,486
天 然 林	スギ							0.23	7				
	ヒノキ												
	マツ	6,097.15	1,361,599	7,087	971.02	171,785	805	2,002.60	776,145	4,401	1,896.92	563,975	3,793
	他 針	2.35	693	1	0.42	83	2						
	天針計	6,099.50	1,362,292	7,088	971.44	171,868	807	2,002.83	776,152	4,401	1,896.92	563,975	3,793
	その他広	7,122.64	528,110	626	1,128.60	106,405	93	2,880.47	190,959	231	2,782.64	204,713	302
	クヌギ	352.14	35,227	8	88.46	8,494	6				0.61	68	
	天広計	7,474.78	563,337	634	1,217.06	114,899	99	2,880.47	190,959	231	2,783.25	204,781	302
	天然林計	13,574.28	1,925,629	7,722	2,188.50	286,767	906	4,883.30	967,111	4,632	4,680.17	768,756	4,095
計	スギ	360.91	97,445	1,190	54.46	15,389	205	228.23	57,896	798	375.57	109,969	1,608
	ヒノキ	1,911.85	341,585	10,336	770.89	162,890	3,785	731.80	107,569	3,400	1,318.18	225,885	7,758
	マツ	6,805.47	1,503,181	9,186	1,044.39	182,618	1,017	2,539.46	983,547	7,260	2,457.97	735,178	6,883
	他 針	3.62	995	6	0.42	83	2						
	針葉樹計	9,081.85	1,943,206	20,718	1,870.16	360,980	5,009	3,499.49	1,149,012	11,458	4,151.72	1,071,032	16,249
	その他広	7,142.71	529,221	645	1,137.49	106,872	109	2,890.24	191,207	248	2,795.06	205,106	319
	クヌギ	354.54	35,437	9	88.72	8,511	6	2.51	189	5	11.16	879	13
	広葉樹計	7,497.25	564,658	654	1,226.21	115,383	115	2,892.75	191,396	253	2,806.22	205,985	332
立木地計	16,579.10	2,507,864	21,372	3,096.37	476,363	5,124	6,392.24	1,340,408	11,711	6,957.94	1,277,017	16,581	
竹 林	211.81			29.31			50.94			73.92			
伐 跡	5.65			1.74			9.03			3.87			
未立木地	110.23			37.45			41.68			47.89			
更新困難地	3.64			0.40			1.15			1.69			
合 計	16,910.43	2,507,864	21,372	3,165.27	476,363	5,124	6,495.04	1,340,408	11,711	7,085.31	1,277,017	16,581	

単位 面積:ha 材積:m3

市町村	高 梁 市 (旧備中町)			備中県民局(高梁地域) 計			新 見 市 (旧新見市)						
	面積	材 積	成長量	面積	材 積	成長量	計			(旧新見市)			
区 分	面積	材 積	成長量	面積	材 積	成長量	面積	材 積	成長量	面積	材 積	成長量	
人 工 林	スギ	594.39	244,727	2,935	1,613.33	525,419	6,736	7,830.86	2,732,588	38,811	3,846.96	1,417,945	19,309
	ヒノキ	1,436.30	272,813	7,653	6,169.02	1,110,742	32,932	22,203.88	5,307,319	124,074	8,252.62	2,128,750	48,220
	マツ	251.32	67,996	1,301	2,130.92	599,016	9,561	1,678.09	619,064	8,478	890.67	351,057	4,384
	他 針	0.28	78	2	1.55	380	7	110.56	36,436	248	30.79	10,894	53
	人針計	2,282.29	585,614	11,891	9,914.82	2,235,557	49,236	31,823.39	8,695,407	171,611	13,021.04	3,908,646	71,966
	その他広	27.83	1,234	42	78.98	3,453	111	207.42	7,975	502	56.00	3,208	96
	クヌギ	6.38	451	12	22.10	1,678	31	63.95	5,006	105	19.04	1,812	21
	人広計	34.21	1,685	54	101.08	5,131	142	271.37	12,981	607	75.04	5,020	117
	人工林計	2,316.50	587,299	11,945	10,015.90	2,240,688	49,378	32,094.76	8,708,388	172,218	13,096.08	3,913,666	72,083
天 然 林	スギ	0.02	8		0.25	15		1.09	333	4	0.79	333	4
	ヒノキ												
	マツ	1,021.32	314,643	1,959	11,989.01	3,188,147	18,045	4,907.48	1,846,345	9,906	2,897.68	1,151,782	5,676
	他 針	0.24	85		3.01	861	3	1.34	397	2	0.88	269	
	天針計	1,021.58	314,736	1,959	11,992.27	3,189,023	18,048	4,909.91	1,847,075	9,912	2,899.35	1,152,384	5,680
	その他広	4,311.43	329,142	571	18,225.78	1,359,329	1,823	20,764.15	1,727,935	3,267	9,350.47	809,752	1,191
	クヌギ	0.12	9		441.33	43,798	14	481.24	56,170	85	424.44	49,265	71
	天広計	4,311.55	329,151	571	18,667.11	1,403,127	1,837	21,245.39	1,784,105	3,352	9,774.91	859,017	1,262
	天然林計	5,333.13	643,887	2,530	30,659.38	4,592,150	19,885	26,155.30	3,631,180	13,264	12,674.26	2,011,401	6,942
計	スギ	594.41	244,735	2,935	1,613.58	525,434	6,736	7,831.95	2,732,921	38,815	3,847.75	1,418,278	19,313
	ヒノキ	1,436.30	272,813	7,653	6,169.02	1,110,742	32,932	22,203.88	5,307,319	124,074	8,252.62	2,128,750	48,220
	マツ	1,272.64	382,639	3,260	14,119.93	3,787,163	27,606	6,585.57	2,465,409	18,384	3,788.35	1,502,839	10,060
	他 針	0.52	163	2	4.56	1,241	10	111.90	36,833	250	31.67	11,163	53
	針葉樹計	3,303.87	900,350	13,850	21,907.09	5,424,580	67,284	36,733.30	10,542,482	181,523	15,920.39	5,061,030	77,646
	その他広	4,339.26	330,376	613	18,304.76	1,362,782	1,934	20,971.57	1,735,910	3,769	9,406.47	812,960	1,287
	クヌギ	6.50	460	12	463.43	45,476	45	545.19	61,176	190	443.48	51,077	92
	広葉樹計	4,345.76	330,836	625	18,768.19	1,408,258	1,979	21,516.76	1,797,086	3,959	9,849.95	864,037	1,379
立木地計	7,649.63	1,231,186	14,475	40,675.28	6,832,838	69,263	58,250.06	12,339,568	185,482	25,770.34	5,925,067	79,025	
竹 林	60.95			426.93			236.14			103.45			
伐 跡	11.72			32.01			55.57			27.75			
未立木地	43.11			280.36			715.71			483.99			
更新困難地	4.41			11.29			38.78			23.64			
合 計	7,769.82	1,231,186	14,475	41,425.87	6,832,838	69,263	59,296.26	12,339,568	185,482	26,409.17	5,925,067	79,025	

単位 面積:ha 材積:m3

市町村		新見市											
		(旧大佐町)			(旧神郷町)			(旧哲多町)			(旧哲西町)		
区分		面積	材積	成長量	面積	材積	成長量	面積	材積	成長量	面積	材積	成長量
人 工 林	スギ	1,395.92	500,791	7,249	1,782.45	567,558	8,693	408.86	126,898	1,830	396.67	119,396	1,730
	ヒノキ	4,083.83	1,024,050	21,782	4,639.52	1,004,428	23,593	2,402.94	477,451	14,012	2,824.97	672,640	16,467
	マツ	138.04	39,173	704	183.25	83,444	912	295.70	89,268	1,543	170.43	56,122	935
	他針	60.67	20,081	142	16.17	4,657	41	1.89	521	7	1.04	283	5
	人針計	5,678.46	1,584,095	29,877	6,621.39	1,660,087	33,239	3,109.39	694,138	17,392	3,393.11	848,441	19,137
	その他広	94.42	2,476	292	14.35	543	26	15.05	658	41	27.60	1,090	47
	クヌギ	22.81	1,509	43	15.34	1,190	29	2.64	259	4	4.12	236	8
	人広計	117.23	3,985	335	29.69	1,733	55	17.69	917	45	31.72	1,326	55
	人工林計	5,795.69	1,588,080	30,212	6,651.08	1,661,820	33,294	3,127.08	695,055	17,437	3,424.83	849,767	19,192
天 然 林	スギ	0.30											
	ヒノキ												
	マツ	328.98	104,540	567	115.72	51,131	299	1,209.94	404,728	2,538	355.16	134,164	826
	他針	0.26	70	2				0.20	58				
	天針計	329.54	104,610	569	115.72	51,131	299	1,210.14	404,786	2,538	355.16	134,164	826
	その他広	2,408.01	207,107	459	3,161.49	243,528	606	4,013.78	316,253	613	1,830.40	151,295	398
	クヌギ	1.02	127		1.97	225					53.81	6,553	14
	天広計	2,409.03	207,234	459	3,163.46	243,753	606	4,013.78	316,253	613	1,884.21	157,848	412
天然林計	2,738.57	311,844	1,028	3,279.18	294,884	905	5,223.92	721,039	3,151	2,239.37	292,012	1,238	
計	スギ	1,396.22	500,791	7,249	1,782.45	567,558	8,693	408.86	126,898	1,830	396.67	119,396	1,730
	ヒノキ	4,083.83	1,024,050	21,782	4,639.52	1,004,428	23,593	2,402.94	477,451	14,012	2,824.97	672,640	16,467
	マツ	467.02	143,713	1,271	298.97	134,575	1,211	1,505.64	493,996	4,081	525.59	190,286	1,761
	他針	60.93	20,151	144	16.17	4,657	41	2.09	579	7	1.04	283	5
	針葉樹計	6,008.00	1,688,705	30,446	6,737.11	1,711,218	33,538	4,319.53	1,098,924	19,930	3,748.27	982,605	19,963
	その他広	2,502.43	209,583	751	3,175.84	244,071	632	4,028.83	316,911	654	1,858.00	152,385	445
	クヌギ	23.83	1,636	43	17.31	1,415	29	2.64	259	4	57.93	6,789	22
広葉樹計	2,526.26	211,219	794	3,193.15	245,486	661	4,031.47	317,170	658	1,915.93	159,174	467	
立木地計	8,534.26	1,899,924	31,240	9,930.26	1,956,704	34,199	8,351.00	1,416,094	20,588	5,664.20	1,141,779	20,430	
竹林	17.59			36.93			31.77			46.40			
伐跡	1.49			9.37			13.55			3.41			
未立木地	116.16			30.07			71.57			13.92			
更新困難地	5.91			5.29			2.71			1.23			
合計	8,675.41	1,899,924	31,240	10,011.92	1,956,704	34,199	8,470.60	1,416,094	20,588	5,729.16	1,141,779	20,430	

単位 面積:ha 材積:m3

市町村	備中県民局(新見地域) 計			備 中 県 民 局 計			津 山 市						
	面積	材積	成長量	面積	材積	成長量	計			(旧津山市)			
区 分	面積	材積	成長量	面積	材積	成長量	面積	材積	成長量	面積	材積	成長量	
人 工 林	スギ	7,830.86	2,732,588	38,811	9,931.25	3,401,958	46,801	4,871.56	1,803,655	19,076	509.41	176,388	1,556
	ヒノキ	22,203.88	5,307,319	124,074	31,861.32	6,893,815	175,464	12,964.08	2,962,076	54,691	2,979.65	638,465	12,915
	マツ	1,678.09	619,064	8,478	6,475.50	1,532,797	24,418	702.49	184,586	2,598	22.03	4,632	58
	他 針	110.56	36,436	248	120.01	38,238	286	58.22	16,514	128	0.48	59	
	人針計	31,823.39	8,695,407	171,611	48,388.08	11,866,808	246,969	18,596.35	4,966,831	76,493	3,511.57	819,544	14,529
	その他広	207.42	7,975	502	712.90	35,135	961	633.90	9,830	1,419	270.05	2,854	583
	クヌギ	63.95	5,006	105	91.99	7,135	139	38.97	953	128	12.66	268	29
	人広計	271.37	12,981	607	804.89	42,270	1,100	672.87	10,783	1,547	282.71	3,122	612
	人工林計	32,094.76	8,708,388	172,218	49,192.97	11,909,078	248,069	19,269.22	4,977,614	78,040	3,794.28	822,666	15,141
天 然 林	スギ	1.09	333	4	1.34	348	4	8.18	2,894	18	3.25	1,144	10
	ヒノキ												
	マツ	4,907.48	1,846,345	9,906	34,639.36	7,851,489	46,802	3,606.51	938,424	7,137	2,136.61	507,600	5,005
	他 針	1.34	397	2	200.72	34,688	170	2.40	697	3	1.89	638	1
	天針計	4,909.91	1,847,075	9,912	34,841.42	7,886,525	46,976	3,617.09	942,015	7,158	2,141.75	509,382	5,016
	その他広	20,764.15	1,727,935	3,267	64,188.50	4,753,578	7,311	7,392.42	539,381	992	3,031.27	212,967	403
	クヌギ	481.24	56,170	85	1,024.72	107,700	107	16.47	1,759	1	0.80	89	
	天広計	21,245.39	1,784,105	3,352	65,213.22	4,861,278	7,418	7,408.89	541,140	993	3,032.07	213,056	403
天然林計	26,155.30	3,631,180	13,264	100,054.64	12,747,803	54,394	11,025.98	1,483,155	8,151	5,173.82	722,438	5,419	
計	スギ	7,831.95	2,732,921	38,815	9,932.59	3,402,306	46,805	4,879.74	1,806,549	19,094	512.66	177,532	1,566
	ヒノキ	22,203.88	5,307,319	124,074	31,861.32	6,893,815	175,464	12,964.08	2,962,076	54,691	2,979.65	638,465	12,915
	マツ	6,585.57	2,465,409	18,384	41,114.86	9,384,286	71,220	4,309.00	1,123,010	9,735	2,158.64	512,232	5,063
	他 針	111.90	36,833	250	320.73	72,926	456	60.62	17,211	131	2.37	697	1
	針葉樹計	36,733.30	10,542,482	181,523	83,229.50	19,753,333	293,945	22,213.44	5,908,846	83,651	5,653.32	1,328,926	19,545
	その他広	20,971.57	1,735,910	3,769	64,901.40	4,788,713	8,272	8,026.32	549,211	2,411	3,301.32	215,821	986
	クヌギ	545.19	61,176	190	1,116.71	114,835	246	55.44	2,712	129	13.46	357	29
広葉樹計	21,516.76	1,797,086	3,959	66,018.11	4,903,548	8,518	8,081.76	551,923	2,540	3,314.78	216,178	1,015	
立木地計	58,250.06	12,339,568	185,482	149,247.61	24,656,881	302,463	30,295.20	6,460,769	86,191	8,968.10	1,545,104	20,560	
竹 林	236.14			1,647.69			460.61			332.29			
伐 跡	55.57			278.36			34.09			22.26			
未立木地	715.71			2,088.87			714.06			272.51			
更新困難地	38.78			62.73			5.19			0.96			
合 計	59,296.26	12,339,568	185,482	153,325.26	24,656,881	302,463	31,509.15	6,460,769	86,191	9,596.12	1,545,104	20,560	

単位 面積:ha 材積:m3

市町村		津山市											
		(旧加茂町)			(旧阿波村)			(旧勝北町)			(旧久米町)		
区分	面積	材積	成長量	面積	材積	成長量	面積	材積	成長量	面積	材積	成長量	
人工林	スギ	2,533.48	966,315	9,707	1,544.27	550,900	6,712	105.85	44,924	360	178.55	65,128	741
	ヒノキ	6,046.35	1,466,930	25,785	1,358.12	318,382	6,013	712.21	164,577	2,688	1,867.75	373,722	7,290
	マツ	450.96	116,985	1,653	16.51	3,787	56	82.49	22,187	275	130.50	36,995	556
	他針	36.46	10,078	93	20.35	6,142	34	0.88	224	1	0.05	11	
	人針計	9,067.25	2,560,308	37,238	2,939.25	879,211	12,815	901.43	231,912	3,324	2,176.85	475,856	8,587
	その他広	238.43	4,085	650	24.91	314	39	67.42	1,888	101	33.09	689	46
	クヌギ	17.89	446	71				3.74	156	12	4.68	83	16
	人広計	256.32	4,531	721	24.91	314	39	71.16	2,044	113	37.77	772	62
	人工林計	9,323.57	2,564,839	37,959	2,964.16	879,525	12,854	972.59	233,956	3,437	2,214.62	476,628	8,649
天然林	スギ	3.93	1,306	6	1.00	444	2						
	ヒノキ												
	マツ	272.57	78,322	586	7.47	2,158	12	334.15	90,965	393	855.71	259,379	1,141
	他針	0.15	37								0.36	22	2
	天針計	276.65	79,665	592	8.47	2,602	14	334.15	90,965	393	856.07	259,401	1,143
	その他広	1,697.03	135,531	260	704.38	57,935	87	262.87	19,602	37	1,696.87	113,346	205
	クヌギ	0.32	44								15.35	1,626	1
	天広計	1,697.35	135,575	260	704.38	57,935	87	262.87	19,602	37	1,712.22	114,972	206
天然林計	1,974.00	215,240	852	712.85	60,537	101	597.02	110,567	430	2,568.29	374,373	1,349	
計	スギ	2,537.41	967,621	9,713	1,545.27	551,344	6,714	105.85	44,924	360	178.55	65,128	741
	ヒノキ	6,046.35	1,466,930	25,785	1,358.12	318,382	6,013	712.21	164,577	2,688	1,867.75	373,722	7,290
	マツ	723.53	195,307	2,239	23.98	5,945	68	416.64	113,152	668	986.21	296,374	1,697
	他針	36.61	10,115	93	20.35	6,142	34	0.88	224	1	0.41	33	2
	針葉樹計	9,343.90	2,639,973	37,830	2,947.72	881,813	12,829	1,235.58	322,877	3,717	3,032.92	735,257	9,730
	その他広	1,935.46	139,616	910	729.29	58,249	126	330.29	21,490	138	1,729.96	114,035	251
	クヌギ	18.21	490	71				3.74	156	12	20.03	1,709	17
	広葉樹計	1,953.67	140,106	981	729.29	58,249	126	334.03	21,646	150	1,749.99	115,744	268
立木地計	11,297.57	2,780,079	38,811	3,677.01	940,062	12,955	1,569.61	344,523	3,867	4,782.91	851,001	9,998	
竹林	27.15			6.11			7.16			87.90			
伐跡	8.88			0.04			2.85			0.06			
未立木地	232.35			124.45			48.41			36.34			
更新困難地	0.50						3.59			0.14			
合計	11,566.45	2,780,079	38,811	3,807.61	940,062	12,955	1,631.62	344,523	3,867	4,907.35	851,001	9,998	

単位 面積:ha 材積:m3

市町村		鏡野町											
		計			(旧富村)			(旧奥津町)			(旧上斎原村)		
区分		面積	材積	成長量	面積	材積	成長量	面積	材積	成長量	面積	材積	成長量
人 工 林	スギ	6,288.89	2,130,786	27,765	1,271.26	464,668	6,076	2,361.40	756,275	9,893	1,522.26	505,558	7,606
	ヒノキ	14,805.46	3,493,793	66,678	2,916.88	720,114	13,889	5,411.46	1,264,088	22,937	2,168.11	488,621	12,287
	マツ	929.58	215,864	3,306	78.17	17,262	330	583.19	135,529	2,024	85.52	21,275	368
	他針	130.05	39,674	269	8.97	2,619	33	35.46	10,034	59	82.46	26,051	170
	人針計	22,153.98	5,880,117	98,018	4,275.28	1,204,663	20,328	8,391.51	2,165,926	34,913	3,858.35	1,041,505	20,431
	その他広	180.00	3,811	429	25.31	613	72	81.35	1,339	207	16.57	602	25
	クヌギ	24.21	868	81	5.95	361	19	11.03	381	44			
	人広計	204.21	4,679	510	31.26	974	91	92.38	1,720	251	16.57	602	25
	人工林計	22,358.19	5,884,796	98,528	4,306.54	1,205,637	20,419	8,483.89	2,167,646	35,164	3,874.92	1,042,107	20,456
天 然 林	スギ	38.50	15,228	44	0.21	86					38.07	15,142	44
	ヒノキ												
	マツ	752.20	199,930	995	15.21	3,893	18	77.67	20,685	95	38.19	10,657	61
	他針	1.01	342	2	0.05	16							
	天針計	791.71	215,500	1,041	15.47	3,995	18	77.67	20,685	95	76.26	25,799	105
	その他広	7,381.04	591,109	1,223	1,290.63	105,260	257	2,046.59	157,768	375	2,230.78	188,352	397
	クヌギ	40.34	4,835	2	9.70	1,140		11.34	1,324		0.90	102	
	天広計	7,421.38	595,944	1,225	1,300.33	106,400	257	2,057.93	159,092	375	2,231.68	188,454	397
	天然林計	8,213.09	811,444	2,266	1,315.80	110,395	275	2,135.60	179,777	470	2,307.94	214,253	502
計	スギ	6,327.39	2,146,014	27,809	1,271.47	464,754	6,076	2,361.40	756,275	9,893	1,560.33	520,700	7,650
	ヒノキ	14,805.46	3,493,793	66,678	2,916.88	720,114	13,889	5,411.46	1,264,088	22,937	2,168.11	488,621	12,287
	マツ	1,681.78	415,794	4,301	93.38	21,155	348	660.86	156,214	2,119	123.71	31,932	429
	他針	131.06	40,016	271	9.02	2,635	33	35.46	10,034	59	82.46	26,051	170
	針葉樹計	22,945.69	6,095,617	99,059	4,290.75	1,208,658	20,346	8,469.18	2,186,611	35,008	3,934.61	1,067,304	20,536
	その他広	7,561.04	594,920	1,652	1,315.94	105,873	329	2,127.94	159,107	582	2,247.35	188,954	422
	クヌギ	64.55	5,703	83	15.65	1,501	19	22.37	1,705	44	0.90	102	
	広葉樹計	7,625.59	600,623	1,735	1,331.59	107,374	348	2,150.31	160,812	626	2,248.25	189,056	422
立木地計	30,571.28	6,696,240	100,794	5,622.34	1,316,032	20,694	10,619.49	2,347,423	35,634	6,182.86	1,256,360	20,958	
竹林	184.61			14.68			45.89			2.98			
伐跡	37.43			1.63			24.80			1.16			
未立木地	1,404.95			249.18			578.54			326.27			
更新困難地	18.13			2.29			13.32			0.71			
合計	32,216.40	6,696,240	100,794	5,890.12	1,316,032	20,694	11,282.04	2,347,423	35,634	6,513.98	1,256,360	20,958	



単位 面積:ha 材積:m3

市町村	鏡野町 (旧鏡野町)			久米南町			美咲町 (旧中央町)						
	面積	材積	成長量	面積	材積	成長量	計			(旧中央町)			
区分	面積	材積	成長量	面積	材積	成長量	面積	材積	成長量	面積	材積	成長量	
人 工 林	スギ	1,133.97	404,285	4,190	48.24	11,058	162	382.02	126,652	1,339	40.68	12,306	87
	ヒノキ	4,309.01	1,020,970	17,565	1,285.09	218,329	5,672	4,558.89	853,023	18,552	1,464.56	274,695	6,222
	マツ	182.70	41,798	584	379.62	89,139	1,386	499.35	126,037	1,946	158.50	40,054	562
	他針	3.16	970	7	0.51			2.80	552	11	1.00	100	7
	人針計	5,628.84	1,468,023	22,346	1,713.46	318,526	7,220	5,443.06	1,106,264	21,848	1,664.74	327,155	6,878
	その他広	56.77	1,257	125	14.28	381	11	43.87	1,270	28	5.44	77	6
	クヌギ	7.23	126	18	0.78	52	1	5.21	283	10	1.32	59	3
	人広計	64.00	1,383	143	15.06	433	12	49.08	1,553	38	6.76	136	9
	人工林計	5,692.84	1,469,406	22,489	1,728.52	318,959	7,232	5,492.14	1,107,817	21,886	1,671.50	327,291	6,887
天 然 林	スギ	0.22											
	ヒノキ												
	マツ	621.13	164,695	821	1,453.15	409,556	1,704	2,641.20	730,656	2,574	1,059.80	279,206	914
	他針	0.96	326	2	0.19	47							
	天針計	622.31	165,021	823	1,453.34	409,603	1,704	2,641.20	730,656	2,574	1,059.80	279,206	914
	その他広	1,813.04	139,729	194	1,688.72	98,238	101	6,097.01	378,951	555	1,175.74	78,937	62
	クヌギ	18.40	2,269	2	0.03	3		332.53	34,026	28			
	天広計	1,831.44	141,998	196	1,688.75	98,241	101	6,429.54	412,977	583	1,175.74	78,937	62
天然林計	2,453.75	307,019	1,019	3,142.09	507,844	1,805	9,070.74	1,143,633	3,157	2,235.54	358,143	976	
計	スギ	1,134.19	404,285	4,190	48.24	11,058	162	382.02	126,652	1,339	40.68	12,306	87
	ヒノキ	4,309.01	1,020,970	17,565	1,285.09	218,329	5,672	4,558.89	853,023	18,552	1,464.56	274,695	6,222
	マツ	803.83	206,493	1,405	1,832.77	498,695	3,090	3,140.55	856,693	4,520	1,218.30	319,260	1,476
	他針	4.12	1,296	9	0.70	47		2.80	552	11	1.00	100	7
	針葉樹計	6,251.15	1,633,044	23,169	3,166.80	728,129	8,924	8,084.26	1,836,920	24,422	2,724.54	606,361	7,792
	その他広	1,869.81	140,986	319	1,703.00	98,619	112	6,140.88	380,221	583	1,181.18	79,014	68
	クヌギ	25.63	2,395	20	0.81	55	1	337.74	34,309	38	1.32	59	3
	広葉樹計	1,895.44	143,381	339	1,703.81	98,674	113	6,478.62	414,530	621	1,182.50	79,073	71
立木地計	8,146.59	1,776,425	23,508	4,870.61	826,803	9,037	14,562.88	2,251,450	25,043	3,907.04	685,434	7,863	
竹林	121.06			87.65			358.47			133.00			
伐跡	9.84			6.55			9.40			1.81			
未立木地	250.96			95.54			361.21			73.53			
更新困難地	1.81			1.04			5.04			1.04			
合計	8,530.26	1,776,425	23,508	5,061.39	826,803	9,037	15,297.00	2,251,450	25,043	4,116.42	685,434	7,863	

単位 面積:ha 材積:m3

市町村		美 咲 町						美作県民局(津山地域) 計			真 庭 市		
		(旧旭町)			(旧柵原町)						計		
区 分		面 積	材 積	成 長 量	面 積	材 積	成 長 量	面 積	材 積	成 長 量	面 積	材 積	成 長 量
人 工 林	スギ	299.83	101,430	1,066	41.51	12,916	186	11,590.71	4,072,151	48,342	7,456.52	2,864,252	33,314
	ヒノキ	1,885.04	349,987	6,975	1,209.29	228,341	5,355	33,613.52	7,527,221	145,593	24,373.06	5,525,274	92,715
	マツ	136.59	38,108	634	204.26	47,875	750	2,511.04	615,626	9,236	1,479.65	396,136	5,969
	他 針	0.57	137	1	1.23	315	3	191.58	56,740	408	124.98	35,930	162
	人針計	2,322.03	489,662	8,676	1,456.29	289,447	6,294	47,906.85	12,271,738	203,579	33,434.21	8,821,592	132,160
	その他広	22.38	432	18	16.05	761	4	872.05	15,292	1,887	300.05	10,552	610
	クヌギ	2.73	134	6	1.16	90	1	69.17	2,156	220	139.02	6,506	432
	人広計	25.11	566	24	17.21	851	5	941.22	17,448	2,107	439.07	17,058	1,042
	人工林計	2,347.14	490,228	8,700	1,473.50	290,298	6,299	48,848.07	12,289,186	205,686	33,873.28	8,838,650	133,202
天 然 林	スギ							46.68	18,122	62	6.33	2,264	15
	ヒノキ												
	マツ	517.86	168,572	432	1,063.54	282,878	1,228	8,453.06	2,278,566	12,410	4,491.02	1,175,031	8,933
	他 針							3.60	1,086	5	0.53	95	
	天針計	517.86	168,572	432	1,063.54	282,878	1,228	8,503.34	2,297,774	12,477	4,497.88	1,177,390	8,948
	その他広	2,885.43	170,988	175	2,035.84	129,026	318	22,559.19	1,607,679	2,871	17,158.82	1,375,914	3,926
	クヌギ	27.61	2,677		304.92	31,349	28	389.37	40,623	31	1,319.25	140,686	207
	天広計	2,913.04	173,665	175	2,340.76	160,375	346	22,948.56	1,648,302	2,902	18,478.07	1,516,600	4,133
	天然林計	3,430.90	342,237	607	3,404.30	443,253	1,574	31,451.90	3,946,076	15,379	22,975.95	2,693,990	13,081
計	スギ	299.83	101,430	1,066	41.51	12,916	186	11,637.39	4,090,273	48,404	7,462.85	2,866,516	33,329
	ヒノキ	1,885.04	349,987	6,975	1,209.29	228,341	5,355	33,613.52	7,527,221	145,593	24,373.06	5,525,274	92,715
	マツ	654.45	206,680	1,066	1,267.80	330,753	1,978	10,964.10	2,894,192	21,646	5,970.67	1,571,167	14,902
	他 針	0.57	137	1	1.23	315	3	195.18	57,826	413	125.51	36,025	162
	針葉樹計	2,839.89	658,234	9,108	2,519.83	572,325	7,522	56,410.19	14,569,512	216,056	37,932.09	9,998,982	141,108
	その他広	2,907.81	171,420	193	2,051.89	129,787	322	23,431.24	1,622,971	4,758	17,458.87	1,386,466	4,536
	クヌギ	30.34	2,811	6	306.08	31,439	29	458.54	42,779	251	1,458.27	147,192	639
	広葉樹計	2,938.15	174,231	199	2,357.97	161,226	351	23,889.78	1,665,750	5,009	18,917.14	1,533,658	5,175
立木地計	5,778.04	832,465	9,307	4,877.80	733,551	7,873	80,299.97	16,235,262	221,065	56,849.23	11,532,640	146,283	
竹 林	175.31			50.16			1,091.34			308.71			
伐 跡	2.42			5.17			87.47			114.70			
未立木地	208.27			79.41			2,575.76			1,328.24			
更新困難地	2.11			1.89			29.40			70.38			
合 計	6,166.15	832,465	9,307	5,014.43	733,551	7,873	84,083.94	16,235,262	221,065	58,671.26	11,532,640	146,283	

単位 面積:ha 材積:m3

市町村		真 庭 市											
		(旧北房町)			(旧勝山町)			(旧落合町)			(旧湯原町)		
区 分	面 積	材 積	成 長 量	面 積	材 積	成 長 量	面 積	材 積	成 長 量	面 積	材 積	成 長 量	
人 工 林	スギ	142.59	47,051	439	1,969.29	813,444	8,628	647.78	249,184	2,161	1,357.42	537,896	6,259
	ヒノキ	1,228.30	274,740	4,867	5,572.34	1,212,989	17,321	5,121.98	1,183,283	17,141	4,170.81	981,960	17,279
	マツ	266.27	60,658	1,025	252.93	70,098	1,089	358.55	92,342	1,189	127.44	35,500	667
	他 針				7.53	2,088	11	1.49	399	3	22.37	6,323	25
	人針計	1,637.16	382,449	6,331	7,802.09	2,098,619	27,049	6,129.80	1,525,208	20,494	5,678.04	1,561,679	24,230
	その他広	14.90	1,391	7	84.07	1,689	180	52.42	1,774	96	30.72	1,285	56
	クヌギ	1.64	138	1	51.74	2,600	144	18.96	749	67	4.24	205	12
	人広計	16.54	1,529	8	135.81	4,289	324	71.38	2,523	163	34.96	1,490	68
	人工林計	1,653.70	383,978	6,339	7,937.90	2,102,908	27,373	6,201.18	1,527,731	20,657	5,713.00	1,563,169	24,298
天 然 林	スギ	0.05	18		6.14	2,212	13						
	ヒノキ												
	マツ	1,767.19	424,779	2,829	179.75	54,787	209	1,185.79	318,726	1,448	73.46	22,461	88
	他 針							0.53	95				
	天針計	1,767.24	424,797	2,829	185.89	56,999	222	1,186.32	318,821	1,448	73.46	22,461	88
	その他広	1,586.98	144,728	339	1,969.12	151,924	396	3,090.88	225,553	480	3,805.38	311,750	941
	クヌギ	66.41	6,309	6	841.37	90,452	163	225.40	24,778	4	0.67	74	
	天広計	1,653.39	151,037	345	2,810.49	242,376	559	3,316.28	250,331	484	3,806.05	311,824	941
	天然林計	3,420.63	575,834	3,174	2,996.38	299,375	781	4,502.60	569,152	1,932	3,879.51	334,285	1,029
計	スギ	142.64	47,069	439	1,975.43	815,656	8,641	647.78	249,184	2,161	1,357.42	537,896	6,259
	ヒノキ	1,228.30	274,740	4,867	5,572.34	1,212,989	17,321	5,121.98	1,183,283	17,141	4,170.81	981,960	17,279
	マツ	2,033.46	485,437	3,854	432.68	124,885	1,298	1,544.34	411,068	2,637	200.90	57,961	755
	他 針				7.53	2,088	11	2.02	494	3	22.37	6,323	25
	針葉樹計	3,404.40	807,246	9,160	7,987.98	2,155,618	27,271	7,316.12	1,844,029	21,942	5,751.50	1,584,140	24,318
	その他広	1,601.88	146,119	346	2,053.19	153,613	576	3,143.30	227,327	576	3,836.10	313,035	997
	クヌギ	68.05	6,447	7	893.11	93,052	307	244.36	25,527	71	4.91	279	12
	広葉樹計	1,669.93	152,566	353	2,946.30	246,665	883	3,387.66	252,854	647	3,841.01	313,314	1,009
立木地計	5,074.33	959,812	9,513	10,934.28	2,402,283	28,154	10,703.78	2,096,883	22,589	9,592.51	1,897,454	25,327	
竹 林	21.86			39.85			98.68			42.66			
伐 跡	3.02			15.15			9.34			4.79			
未立木地	18.84			161.83			33.33			139.04			
更新困難地	2.63			0.46			3.72			4.60			
合 計	5,120.68	959,812	9,513	11,151.57	2,402,283	28,154	10,848.85	2,096,883	22,589	9,783.60	1,897,454	25,327	

単位 面積:ha 材積:m3

市町村		真 庭 市											
		(旧久世町)			(旧美甘村)			(旧川上村)			(旧八束村)		
区 分		面 積	材 積	成 長 量	面 積	材 積	成 長 量	面 積	材 積	成 長 量	面 積	材 積	成 長 量
人 工 林	スギ	770.62	324,892	4,085	1,589.04	567,037	7,123	429.86	145,039	1,743	229.30	71,459	915
	ヒノキ	2,905.70	629,273	13,807	2,362.60	575,899	7,778	1,158.32	276,476	5,210	872.21	176,424	4,762
	マツ	3.79	863	16	100.43	28,662	544	128.85	35,499	490	12.53	3,568	26
	他 針	3.55	1,384	1	11.49	3,300	13	42.57	13,386	71	34.61	8,661	38
	人針計	3,683.66	956,412	17,909	4,063.56	1,174,898	15,458	1,759.60	470,400	7,514	1,148.65	260,112	5,741
	その他広	21.16	658	60	28.22	1,069	71	48.10	2,437	95	2.76	53	6
	クヌギ	44.50	1,587	166	3.50	197	8	9.53	931	19	0.48	41	
	人広計	65.66	2,245	226	31.72	1,266	79	57.63	3,368	114	3.24	94	6
	人工林計	3,749.32	958,657	18,135	4,095.28	1,176,164	15,537	1,817.23	473,768	7,628	1,151.89	260,206	5,747
天 然 林	スギ	0.14	34	2									
	ヒノキ												
	マツ	598.47	154,991	1,945	25.55	7,597	96	107.61	33,557	158	503.88	142,458	2,058
	他 針												
	天針計	598.61	155,025	1,947	25.55	7,597	96	107.61	33,557	158	503.88	142,458	2,058
	その他広	1,110.56	92,081	280	902.45	70,655	240	1,855.30	163,642	531	1,570.87	111,502	399
	クヌギ	7.70	741	11	172.53	17,737	23						
	天広計	1,118.26	92,822	291	1,074.98	88,392	263	1,855.30	163,642	531	1,570.87	111,502	399
	天然林計	1,716.87	247,847	2,238	1,100.53	95,989	359	1,962.91	197,199	689	2,074.75	253,960	2,457
計	スギ	770.76	324,926	4,087	1,589.04	567,037	7,123	429.86	145,039	1,743	229.30	71,459	915
	ヒノキ	2,905.70	629,273	13,807	2,362.60	575,899	7,778	1,158.32	276,476	5,210	872.21	176,424	4,762
	マツ	602.26	155,854	1,961	125.98	36,259	640	236.46	69,056	648	516.41	146,026	2,084
	他 針	3.55	1,384	1	11.49	3,300	13	42.57	13,386	71	34.61	8,661	38
	針葉樹計	4,282.27	1,111,437	19,856	4,089.11	1,182,495	15,554	1,867.21	503,957	7,672	1,652.53	402,570	7,799
	その他広	1,131.72	92,739	340	930.67	71,724	311	1,903.40	166,079	626	1,573.63	111,555	405
	クヌギ	52.20	2,328	177	176.03	17,934	31	9.53	931	19	0.48	41	
	広葉樹計	1,183.92	95,067	517	1,106.70	89,658	342	1,912.93	167,010	645	1,574.11	111,596	405
立木地計	5,466.19	1,206,504	20,373	5,195.81	1,272,153	15,896	3,780.14	670,967	8,317	3,226.64	514,166	8,204	
竹 林	78.02			15.96			7.23			3.69			
伐 跡	10.44			19.52			17.40			3.21			
未立木地	43.04			484.48			274.13			111.92			
更新困難地				0.20			0.20			48.85			
合 計	5,597.69	1,206,504	20,373	5,715.97	1,272,153	15,896	4,079.10	670,967	8,317	3,394.31	514,166	8,204	

単位 面積:ha 材積:m3

市町村	真庭市 (旧中和村)			新庄村			美作県民局(真庭地域)計			美作市 計			
	面積	材積	成長量	面積	材積	成長量	面積	材積	成長量	面積	材積	成長量	
人工林	スギ	320.62	108,250	1,961	1,311.85	476,166	6,582	8,768.37	3,340,418	39,896	3,212.51	1,136,991	11,284
	ヒノキ	980.80	214,230	4,550	1,661.19	366,196	7,548	26,034.25	5,891,470	100,263	10,038.60	2,078,239	45,049
	マツ	228.86	68,946	923	82.97	23,400	383	1,562.62	419,536	6,352	902.22	212,445	2,884
	他針	1.37	389		33.75	8,009	62	158.73	43,939	224	34.87	9,104	70
	人針計	1,531.65	391,815	7,434	3,089.76	873,771	14,575	36,523.97	9,695,363	146,735	14,188.20	3,436,779	59,287
	その他広	17.70	196	39	20.11	734	20	320.16	11,286	630	199.70	7,202	311
	クヌギ	4.43	58	15	6.57	466	14	145.59	6,972	446	56.20	2,378	162
	人広計	22.13	254	54	26.68	1,200	34	465.75	18,258	1,076	255.90	9,580	473
	人工林計	1,553.78	392,069	7,488	3,116.44	874,971	14,609	36,989.72	9,713,621	147,811	14,444.10	3,446,359	59,760
天然林	スギ				82.12	31,883	40	88.45	34,147	55	1.35	444	7
	ヒノキ												
	マツ	49.32	15,675	102	12.48	3,821	14	4,503.50	1,178,852	8,947	3,404.71	902,449	4,481
	他針				0.42	114	1	0.95	209	1	3.90	1,073	5
	天針計	49.32	15,675	102	95.02	35,818	55	4,592.90	1,213,208	9,003	3,409.96	903,966	4,493
	その他広	1,267.28	104,079	320	2,193.66	147,331	670	19,352.48	1,523,245	4,596	12,795.09	861,455	1,363
	クヌギ	5.17	595		51.77	5,965	22	1,371.02	146,651	229	166.83	17,512	9
	天広計	1,272.45	104,674	320	2,245.43	153,296	692	20,723.50	1,669,896	4,825	12,961.92	878,967	1,372
天然林計	1,321.77	120,349	422	2,340.45	189,114	747	25,316.40	2,883,104	13,828	16,371.88	1,782,933	5,865	
計	スギ	320.62	108,250	1,961	1,393.97	508,049	6,622	8,856.82	3,374,565	39,951	3,213.86	1,137,435	11,291
	ヒノキ	980.80	214,230	4,550	1,661.19	366,196	7,548	26,034.25	5,891,470	100,263	10,038.60	2,078,239	45,049
	マツ	278.18	84,621	1,025	95.45	27,221	397	6,066.12	1,598,388	15,299	4,306.93	1,114,894	7,365
	他針	1.37	389		34.17	8,123	63	159.68	44,148	225	38.77	10,177	75
	針葉樹計	1,580.97	407,490	7,536	3,184.78	909,589	14,630	41,116.87	10,908,571	155,738	17,598.16	4,340,745	63,780
	その他広	1,284.98	104,275	359	2,213.77	148,065	690	19,672.64	1,534,531	5,226	12,994.79	868,657	1,674
	クヌギ	9.60	653	15	58.34	6,431	36	1,516.61	153,623	675	223.03	19,890	171
広葉樹計	1,294.58	104,928	374	2,272.11	154,496	726	21,189.25	1,688,154	5,901	13,217.82	888,547	1,845	
立木地計	2,875.55	512,418	7,910	5,456.89	1,064,085	15,356	62,306.12	12,596,725	161,639	30,815.98	5,229,292	65,625	
竹林	0.76			12.60			321.31			310.51			
伐跡	31.83			0.89			115.59			18.55			
未立木地	61.63			269.57			1,597.81			597.05			
更新困難地	9.72			29.93			100.31			13.42			
合計	2,979.49	512,418	7,910	5,769.88	1,064,085	15,356	64,441.14	12,596,725	161,639	31,755.51	5,229,292	65,625	

単位 面積:ha 材積:m3

市町村		美作市											
		(旧勝田町)			(旧大原町)			(旧東栗倉村)			(旧美作町)		
区分	面積	材積	成長量	面積	材積	成長量	面積	材積	成長量	面積	材積	成長量	
人工林	スギ	1,537.51	574,802	5,666	459.43	153,862	1,517	618.23	222,049	2,056	131.80	41,102	456
	ヒノキ	2,439.26	523,596	11,479	1,791.12	358,728	8,248	935.63	225,048	3,868	1,562.44	338,757	7,324
	マツ	153.79	35,365	465	128.60	28,723	371	86.63	18,635	216	131.10	31,862	444
	他針	19.19	4,942	39	0.41	121	1	14.12	3,707	29			
	人針計	4,149.75	1,138,705	17,649	2,379.56	541,434	10,137	1,654.61	469,439	6,169	1,825.34	411,721	8,224
	その他広	24.37	1,245	12	22.76	614	36	82.31	1,870	196	34.01	1,752	51
	クヌギ	24.78	1,199	56	18.59	674	61	8.33	259	34	1.75	53	7
	人広計	49.15	2,444	68	41.35	1,288	97	90.64	2,129	230	35.76	1,805	58
	人工林計	4,198.90	1,141,149	17,717	2,420.91	542,722	10,234	1,745.25	471,568	6,399	1,861.10	413,526	8,282
天然林	スギ	0.95	338	5									
	ヒノキ												
	マツ	280.56	68,885	467	124.73	32,989	121	24.81	6,075	21	1,256.37	326,813	2,234
	他針	1.59	428	3				0.19	57		0.04	12	
	天針計	283.10	69,651	475	124.73	32,989	121	25.00	6,132	21	1,256.41	326,825	2,234
	その他広	1,923.07	144,000	146	1,380.38	95,761	214	535.22	40,116	78	2,270.76	169,330	310
	クヌギ				42.79	4,697	2	10.34	1,172	5			
	天広計	1,923.07	144,000	146	1,423.17	100,458	216	545.56	41,288	83	2,270.76	169,330	310
天然林計	2,206.17	213,651	621	1,547.90	133,447	337	570.56	47,420	104	3,527.17	496,155	2,544	
計	スギ	1,538.46	575,140	5,671	459.43	153,862	1,517	618.23	222,049	2,056	131.80	41,102	456
	ヒノキ	2,439.26	523,596	11,479	1,791.12	358,728	8,248	935.63	225,048	3,868	1,562.44	338,757	7,324
	マツ	434.35	104,250	932	253.33	61,712	492	111.44	24,710	237	1,387.47	358,675	2,678
	他針	20.78	5,370	42	0.41	121	1	14.31	3,764	29	0.04	12	
	針葉樹計	4,432.85	1,208,356	18,124	2,504.29	574,423	10,258	1,679.61	475,571	6,190	3,081.75	738,546	10,458
	その他広	1,947.44	145,245	158	1,403.14	96,375	250	617.53	41,986	274	2,304.77	171,082	361
	クヌギ	24.78	1,199	56	61.38	5,371	63	18.67	1,431	39	1.75	53	7
	広葉樹計	1,972.22	146,444	214	1,464.52	101,746	313	636.20	43,417	313	2,306.52	171,135	368
立木地計	6,405.07	1,354,800	18,338	3,968.81	676,169	10,571	2,315.81	518,988	6,503	5,388.27	909,681	10,826	
竹林	67.82			35.07			17.04			58.50			
伐跡	2.38			3.98			0.52			4.50			
未立木地	86.78			59.78			44.90			118.07			
更新困難地	0.28			0.08			0.65			3.12			
合計	6,562.33	1,354,800	18,338	4,067.72	676,169	10,571	2,378.92	518,988	6,503	5,572.46	909,681	10,826	

単位 面積:ha 材積:m3

市町村	美作市						勝央町			奈義町			
	(旧作東町)			(旧英田町)			面積	材積	成長量	面積	材積	成長量	
区分	面積	材積	成長量	面積	材積	成長量							
人工林	スギ	215.33	67,917	658	250.21	77,259	931	12.70	3,542	30	359.87	123,046	1,364
	ヒノキ	2,031.24	389,999	8,300	1,278.91	242,111	5,830	990.94	175,081	4,339	1,624.41	325,454	6,584
	マツ	306.42	74,172	1,029	95.68	23,688	359	5.17	187	1	129.38	25,243	324
	他針	0.53	142		0.62	192	1				22.95	5,703	47
	人針計	2,553.52	532,230	9,987	1,625.42	343,250	7,121	1,008.81	178,810	4,370	2,136.61	479,446	8,319
	その他広	18.44	895	8	17.81	826	8	46.13	567	91	92.79	837	130
	クヌギ	1.57	94	3	1.18	99	1	0.51	10	2	12.18	218	41
	人広計	20.01	989	11	18.99	925	9	46.64	577	93	104.97	1,055	171
	人工林計	2,573.53	533,219	9,998	1,644.41	344,175	7,130	1,055.45	179,387	4,463	2,241.58	480,501	8,490
天然林	スギ	0.40	106	2									
	ヒノキ												
	マツ	1,084.34	293,662	1,035	633.90	174,025	603	442.13	99,107	1,383	218.06	46,194	151
	他針	0.45	123		1.63	453	2	1.35	289	5	0.06	16	
	天針計	1,085.19	293,891	1,037	635.53	174,478	605	443.48	99,396	1,388	218.12	46,210	151
	その他広	3,812.87	237,766	370	2,872.79	174,482	245	746.20	49,912	84	460.00	30,815	72
	クヌギ	102.75	10,463	2	10.95	1,180					0.70	9	2
	天広計	3,915.62	248,229	372	2,883.74	175,662	245	746.20	49,912	84	460.70	30,824	74
天然林計	5,000.81	542,120	1,409	3,519.27	350,140	850	1,189.68	149,308	1,472	678.82	77,034	225	
計	スギ	215.73	68,023	660	250.21	77,259	931	12.70	3,542	30	359.87	123,046	1,364
	ヒノキ	2,031.24	389,999	8,300	1,278.91	242,111	5,830	990.94	175,081	4,339	1,624.41	325,454	6,584
	マツ	1,390.76	367,834	2,064	729.58	197,713	962	447.30	99,294	1,384	347.44	71,437	475
	他針	0.98	265		2.25	645	3	1.35	289	5	23.01	5,719	47
	針葉樹計	3,638.71	826,121	11,024	2,260.95	517,728	7,726	1,452.29	278,206	5,758	2,354.73	525,656	8,470
	その他広	3,831.31	238,661	378	2,890.60	175,308	253	792.33	50,479	175	552.79	31,652	202
	クヌギ	104.32	10,557	5	12.13	1,279	1	0.51	10	2	12.88	227	43
	広葉樹計	3,935.63	249,218	383	2,902.73	176,587	254	792.84	50,489	177	565.67	31,879	245
立木地計	7,574.34	1,075,339	11,407	5,163.68	694,315	7,980	2,245.13	328,695	5,935	2,920.40	557,535	8,715	
竹林	90.11			41.97			24.43			40.94			
伐跡	3.02			4.15			0.43			4.10			
未立木地	243.06			44.46			32.38			141.66			
更新困難地	0.15			9.14						0.12			
合計	7,910.68	1,075,339	11,407	5,263.40	694,315	7,980	2,302.37	328,695	5,935	3,107.22	557,535	8,715	

単位 面積:ha 材積:m3

市町村		西栗倉村			美作県民局(勝英地域)計			美作県民局計		
区分		面積	材積	成長量	面積	材積	成長量	面積	材積	成長量
人工林	スギ	2,177.32	787,779	8,323	5,762.40	2,051,358	21,001	26,121.48	9,463,927	109,239
	ヒノキ	2,292.94	598,937	10,255	14,946.89	3,177,711	66,227	74,594.66	16,596,402	312,083
	マツ	76.18	19,929	284	1,112.95	257,804	3,493	5,186.61	1,292,966	19,081
	他針	15.70	4,782	34	73.52	19,589	151	423.83	120,268	783
	人針計	4,562.14	1,411,427	18,896	21,895.76	5,506,462	90,872	106,326.58	27,473,563	441,186
	その他広	39.82	775	127	378.44	9,381	659	1,570.65	35,959	3,176
	クヌギ	6.95	285	32	75.84	2,891	237	290.60	12,019	903
	人広計	46.77	1,060	159	454.28	12,272	896	1,861.25	47,978	4,079
	人工林計	4,608.91	1,412,487	19,055	22,350.04	5,518,734	91,768	108,187.83	27,521,541	445,265
天然林	スギ	29.36	12,872	46	30.71	13,316	53	165.84	65,585	170
	ヒノキ									
	マツ	41.49	12,826	42	4,106.39	1,060,576	6,057	17,062.95	4,517,994	27,414
	他針	0.09	32		5.40	1,410	10	9.95	2,705	16
	天針計	70.94	25,730	88	4,142.50	1,075,302	6,120	17,238.74	4,586,284	27,600
	その他広	702.16	60,259	56	14,703.45	1,002,441	1,575	56,615.12	4,133,365	9,042
	クヌギ				167.53	17,521	11	1,927.92	204,795	271
	天広計	702.16	60,259	56	14,870.98	1,019,962	1,586	58,543.04	4,338,160	9,313
	天然林計	773.10	85,989	144	19,013.48	2,095,264	7,706	75,781.78	8,924,444	36,913
計	スギ	2,206.68	800,651	8,369	5,793.11	2,064,674	21,054	26,287.32	9,529,512	109,409
	ヒノキ	2,292.94	598,937	10,255	14,946.89	3,177,711	66,227	74,594.66	16,596,402	312,083
	マツ	117.67	32,755	326	5,219.34	1,318,380	9,550	22,249.56	5,810,960	46,495
	他針	15.79	4,814	34	78.92	20,999	161	433.78	122,973	799
	針葉樹計	4,633.08	1,437,157	18,984	26,038.26	6,581,764	96,992	123,565.32	32,059,847	468,786
	その他広	741.98	61,034	183	15,081.89	1,011,822	2,234	58,185.77	4,169,324	12,218
	クヌギ	6.95	285	32	243.37	20,412	248	2,218.52	216,814	1,174
	広葉樹計	748.93	61,319	215	15,325.26	1,032,234	2,482	60,404.29	4,386,138	13,392
立木地計	5,382.01	1,498,476	19,199	41,363.52	7,613,998	99,474	183,969.61	36,445,985	482,178	
竹林	11.31			387.19			1,799.84			
伐跡	60.44			83.52			286.58			
未立木地	33.08			804.17			4,977.74			
更新困難地	2.70			16.24			145.95			
合計	5,489.54	1,498,476	19,199	42,654.64	7,613,998	99,474	191,179.72	36,445,985	482,178	



単位 面積:ha 材積:m3

市町村		高梁川下流森林計画区			旭川森林計画区			吉井川森林計画区			県計		
区分		面積	材積	成長量	面積	材積	成長量	面積	材積	成長量	面積	材積	成長量
人 工 林	スギ	9,931.25	3,401,958	46,801	9,347.13	3,525,945	42,034	17,492.76	6,168,346	69,856	36,771.14	13,096,249	158,691
	ヒノキ	31,861.32	6,893,815	175,464	35,217.38	7,715,745	147,151	51,903.52	11,310,482	233,476	118,982.22	25,920,042	556,091
	マツ	6,475.50	1,532,797	24,418	3,794.56	808,203	13,898	5,755.90	1,137,830	19,595	16,025.96	3,478,830	57,911
	他針	120.01	38,238	286	169.70	45,511	283	279.08	78,698	621	568.79	162,447	1,190
	人針計	48,388.08	11,866,808	246,969	48,528.77	12,095,404	203,366	75,431.26	18,695,356	323,548	172,348.11	42,657,568	773,883
	その他広	712.90	35,135	961	763.69	31,544	1,005	1,630.80	44,749	2,854	3,107.39	111,428	4,820
	クヌギ	91.99	7,135	139	154.91	7,485	459	146.00	5,080	460	392.90	19,700	1,058
	人広計	804.89	42,270	1,100	918.60	39,029	1,464	1,776.80	49,829	3,314	3,500.29	131,128	5,878
	人工林計	49,192.97	11,909,078	248,069	49,447.37	12,134,433	204,830	77,208.06	18,745,185	326,862	175,848.40	42,788,696	779,761
天 然 林	スギ	1.34	348	4	89.18	34,241	57	77.85	31,575	117	168.37	66,164	178
	ヒノキ												
	マツ	34,639.36	7,851,489	46,802	12,748.80	2,815,774	26,259	20,811.96	3,668,680	48,320	68,200.12	14,335,943	121,381
	他針	200.72	34,688	170	141.76	22,700	557	417.15	48,376	2,176	759.63	105,764	2,903
	天針計	34,841.42	7,886,525	46,976	12,979.74	2,872,715	26,873	21,306.96	3,748,631	50,613	69,128.12	14,507,871	124,462
	その他広	64,188.50	4,753,578	7,311	55,898.70	3,938,545	14,684	61,816.60	4,035,150	21,405	181,903.80	12,727,273	43,400
	クヌギ	1,024.72	107,700	107	1,751.25	175,309	246	865.88	81,427	70	3,641.85	364,436	423
	天広計	65,213.22	4,861,278	7,418	57,649.95	4,113,854	14,930	62,682.48	4,116,577	21,475	185,545.65	13,091,709	43,823
	天然林計	100,054.64	12,747,803	54,394	70,629.69	6,986,569	41,803	83,989.44	7,865,208	72,088	254,673.77	27,599,580	168,285
計	スギ	9,932.59	3,402,306	46,805	9,436.31	3,560,186	42,091	17,570.61	6,199,921	69,973	36,939.51	13,162,413	158,869
	ヒノキ	31,861.32	6,893,815	175,464	35,217.38	7,715,745	147,151	51,903.52	11,310,482	233,476	118,982.22	25,920,042	556,091
	マツ	41,114.86	9,384,286	71,220	16,543.36	3,623,977	40,157	26,567.86	4,806,510	67,915	84,226.08	17,814,773	179,292
	他針	320.73	72,926	456	311.46	68,211	840	696.23	127,074	2,797	1,328.42	268,211	4,093
	針葉樹計	83,229.50	19,753,333	293,945	61,508.51	14,968,119	230,239	96,738.22	22,443,987	374,161	241,476.23	57,165,439	898,345
	その他広	64,901.40	4,788,713	8,272	56,662.39	3,970,089	15,689	63,447.40	4,079,899	24,259	185,011.19	12,838,701	48,220
	クヌギ	1,116.71	114,835	246	1,906.16	182,794	705	1,011.88	86,507	530	4,034.75	384,136	1,481
	広葉樹計	66,018.11	4,903,548	8,518	58,568.55	4,152,883	16,394	64,459.28	4,166,406	24,789	189,045.94	13,222,837	49,701
立木地計	149,247.61	24,656,881	302,463	120,077.06	19,121,002	246,633	161,197.50	26,610,393	398,950	430,522.17	70,388,276	948,046	
竹林	1,647.69			1,594.22			1,960.20			5,202.11			
伐跡	278.36			154.18			179.98			612.52			
未立木地	2,088.87			3,137.78			3,889.79			9,116.44			
更新困難地	62.73			122.43			107.80			292.96			
合計	153,325.26	24,656,881	302,463	125,085.67	19,121,002	246,633	167,335.27	26,610,393	398,950	445,746.20	70,388,276	948,046	



岡山県マスコット ももっちとうらっち