

岡山県の森林資源

(平成23年3月31日現在)

平成24年3月

岡山県農林水産部林政課

目 次

利用上の注意	1
岡山県の森林資源の概要	2
・ 森林の現況	2
・ 民有林の推移	4
・ 民有林の齢級別人工林森林資源構成表	5
・ 森林計画区別齢級別人工林森林資源構成表	5
・ 市町村別林野率	6
・ 市町村別人工林率	7
表一 1 岡山県の森林面積表	8
表一 2 市町村別森林面積表	9
表一 3 市町村別人工林・天然林面積表	11
表一 4 所有形態別森林資源表	13
表一 5 地域森林計画対象民有林齢級別森林資源構成表	14
表一 6 市町村別地域森林計画対象民有林森林資源構成表	20

1 目 的

森林行政の推進に資するため、岡山県の森林資源の現況(平成23年3月31日現在)を地域森林計画樹立資料等により取りまとめた。

2 調査資料

- ・民有林については、平成23年における高梁川下流域地域森林計画、旭川地域森林計画及び吉井川地域森林計画の変更に伴い得られた基礎資料を使用した。
- ・国有林のうち林野庁所管に係る国有林については、国有林の地域別の森林計画書による。
- ・その他省庁所管に係る国有林については、2005年農林業センサスを参考とした。
- ・市町村別の総面積については、平成22年全国都道府県市区町村別面積調による。
- ・民有林の天然マツ林については、平成20年度から空中写真判読を主体にした「マツ林資源量調査(単県事業)」を実施し、樹種、林齢等を修正した内容を反映している。

調査年度	調査済み市町村	反映時点
H20	備前市、瀬戸内市、赤磐市、和気町	「岡山県の森林資源」H22年3月
H21	岡山市(旧岡山市)、玉野市、吉備中央町	「岡山県の森林資源」H23年3月
H22	岡山市(旧岡山市以外)、倉敷市、早島町	「岡山県の森林資源」H24年3月

3 主な用語の定義

- (1) 森 林 森林法第2条第1項に規定する森林をいう。
- (2) 立 木 地 無立木地、竹林以外の森林をいう。
- (3) 無立木地 一時的に林木の生立していない林分及び樹冠疎密度が3/10未満の林分をいう。
- (4) 竹 林 森林簿上の区分における竹林をいう。
- (5) クヌギ アベマキを含む。

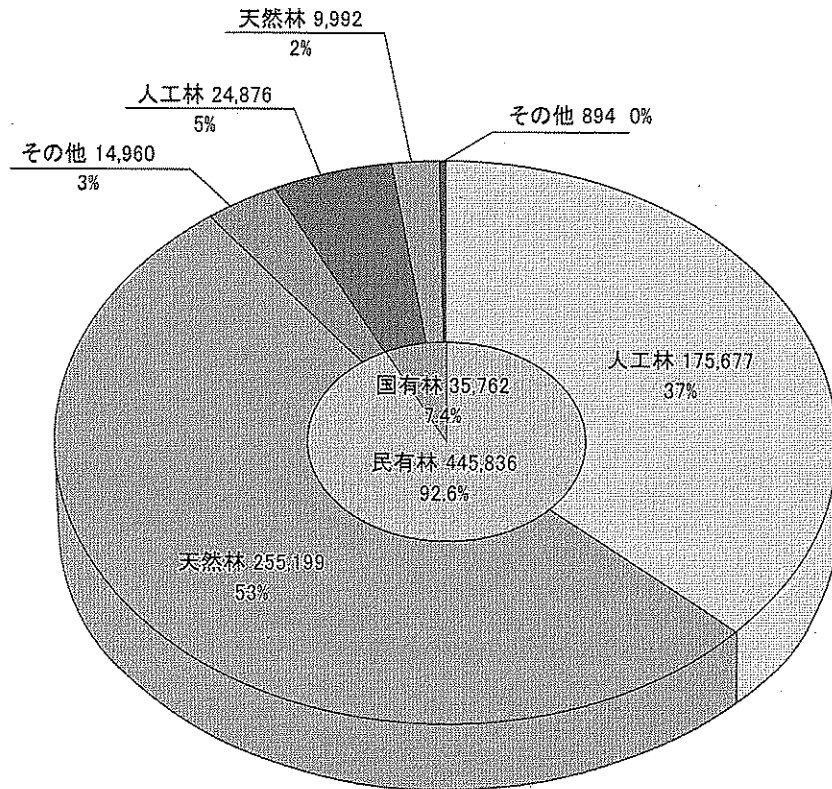
- (6) 人 工 林 植栽または人工播種により成立した林分で目的樹種歩合が50%以上占めるものをいう。ただし次のものは天然林として取り扱う。
 - ア 人工植栽されたクヌギ林等で伐採後萌芽更新された二次林
 - イ アカマツ林等で伐採後、地かき、一部植栽を行った人工補正林
 - ウ 人工造林後、気象条件、自然立地要因等の理由により目的とする樹種の生育状態が悪く、人工林として取り扱うことが不適当な林分
- (7) 天 然 林 人工林以外の立木地をいう。
- (8) 更 新 困 難 地 氾地、風衝地等で林木の更新が著しく困難な森林をいう。
- (9) 林 野 庁 所 管 国 有 林 国有林野法第2条第1項及び第2項に規定する国有林野及び(旧)公有林野等官行造林法第1条の規定に基づく造林地をいう。
- (10) そ の 他 省 庁 所 管 国 有 林 国家行政組織法第3条に定める行政機関(林野庁を除く)の所管する国有林野をいう。
- (11) 民 有 林 国有林以外の森林をいう。
- (12) 公 有 林 県、市町村及び財産区が保有する森林をいう。
- (13) 地域森林計画 対象森林 森林法第5条に基づく地域森林計画の対象とする民有林をいう。
- (14) 地域森林計画 対象外森林 地域森林計画対象森林以外の森林をいう。
- (15) 齢 級 1年生から5年生までを1齢級、6年生から10年生までを2齢級、以下順次5年ごとに括約区分する。101年生以上については一括21齢級で計上した。(ただしマツ林資源量調査を実施した箇所は表-5の下注に留意すること。)

岡山県の森林資源の概要

〔森林の現況〕

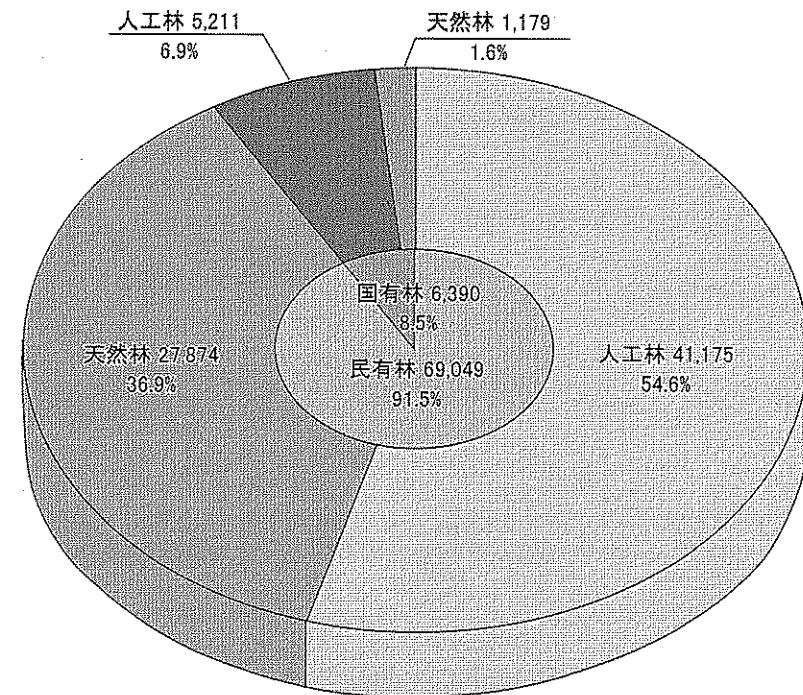
〈 森林面積 〉
481,598 ha

単位:ha

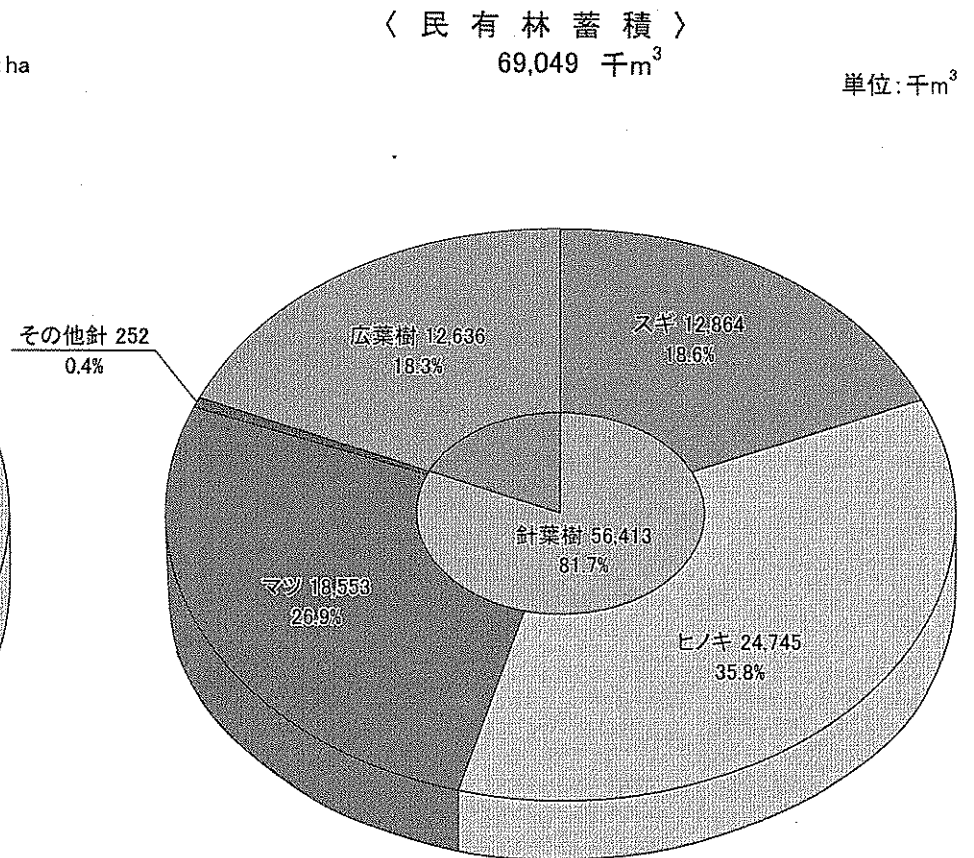
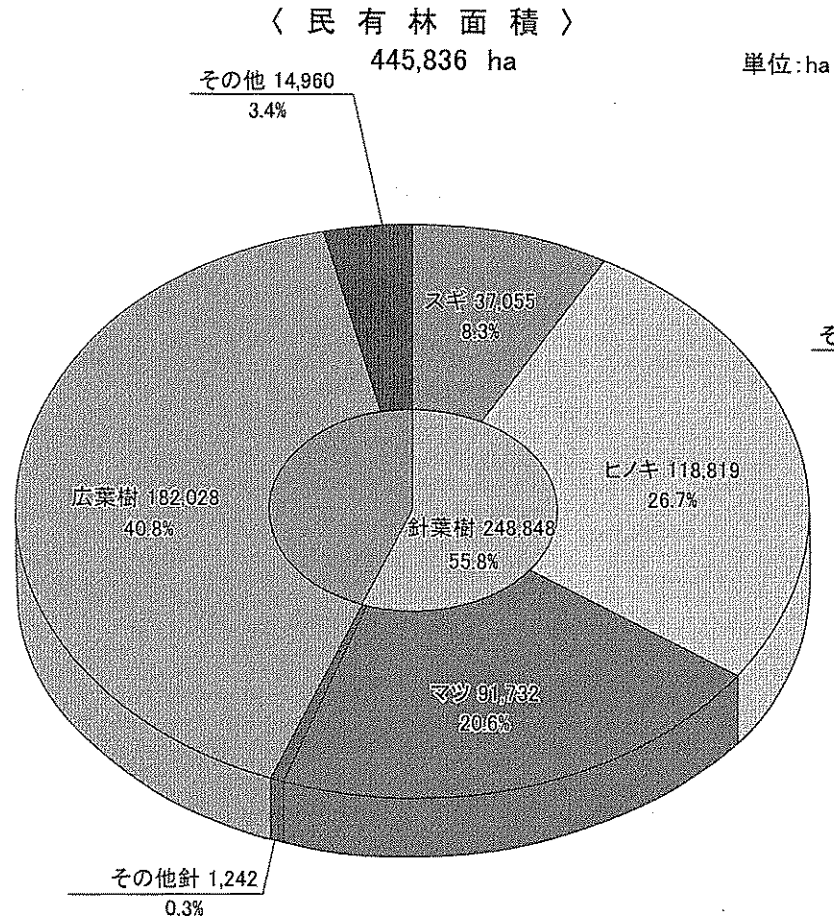


〈 森林蓄積 〉
75,440 千m³

単位:千m³



(注) 地域森林計画対象森林及び国有林の地域別の森林計画対象森林のみ。
四捨五入のため計が合わない場合がある。

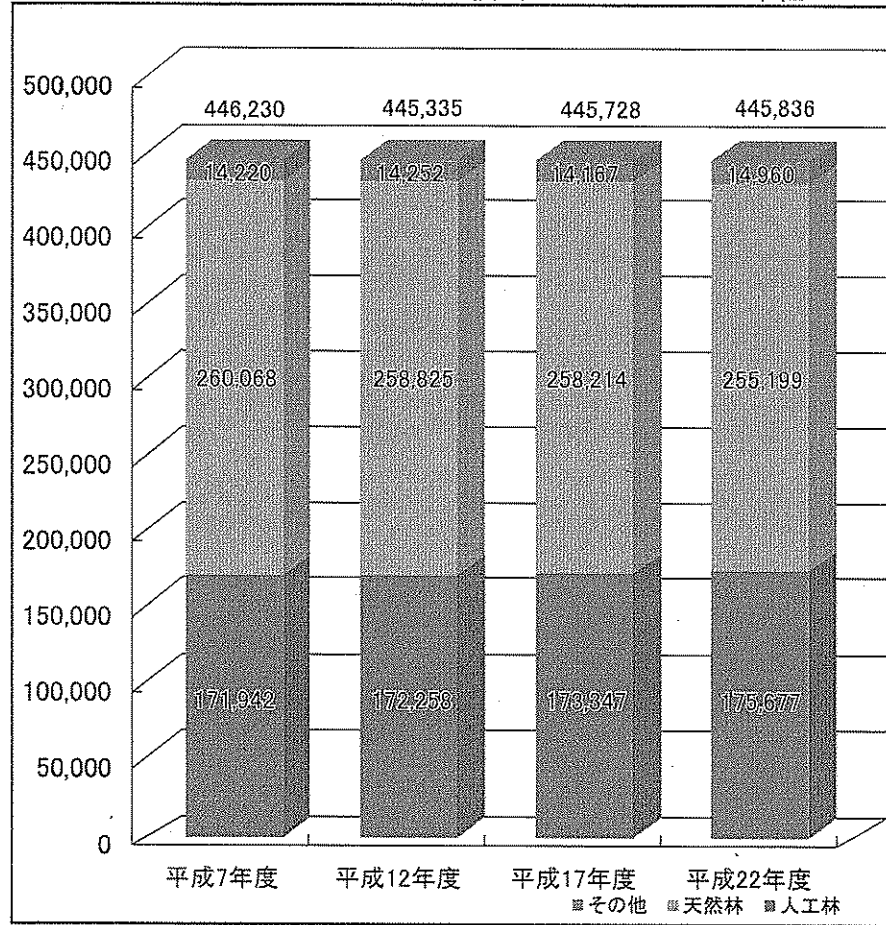


(注) 地域森林計画対象森林のみ。
四捨五入のため計が合わない場合がある。

〔民有林の推移〕

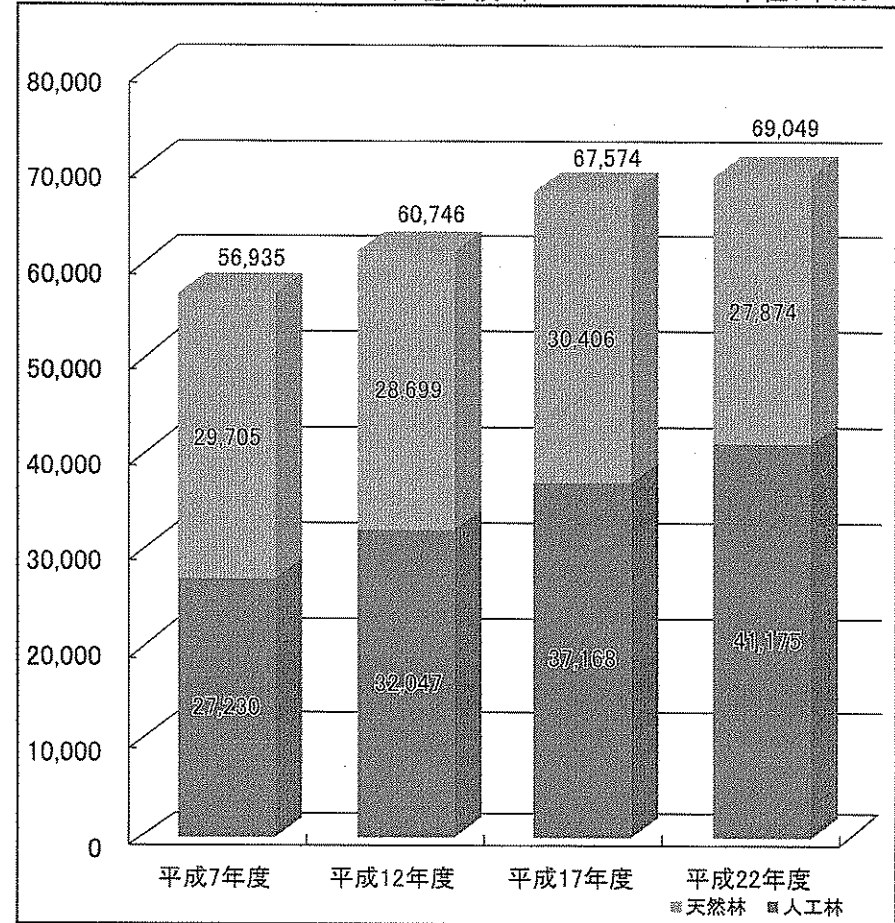
〈面積〉

単位:ha



〈蓄積〉

単位:千m³

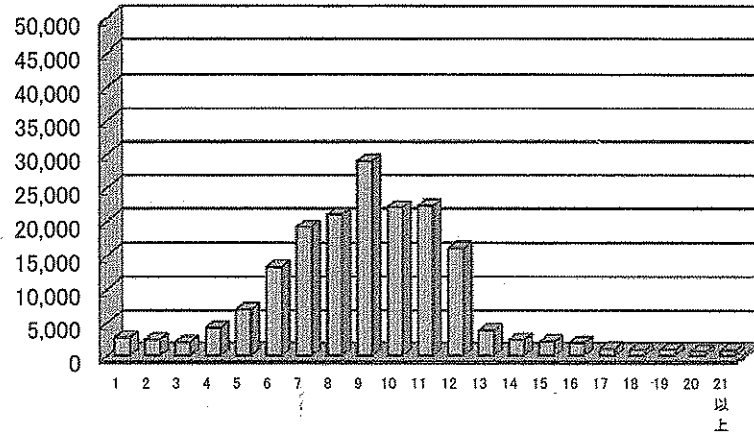


(注) 地域森林計画対象森林のみ。
四捨五入のため計が合わない場合がある。

〔民有林の齡級別人工林森林資源構成表〕

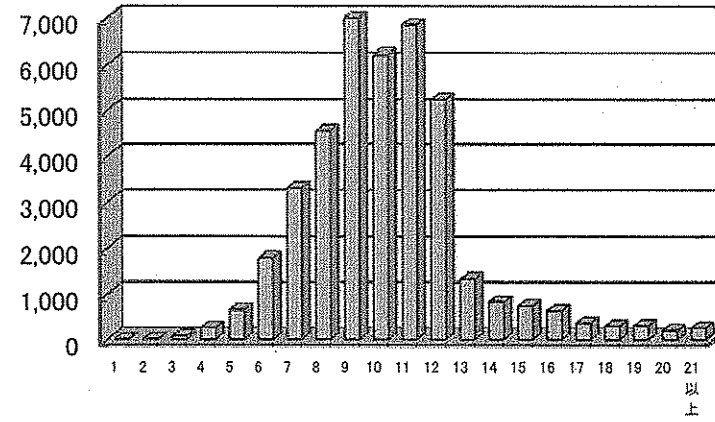
面積

単位:ha



蓄積

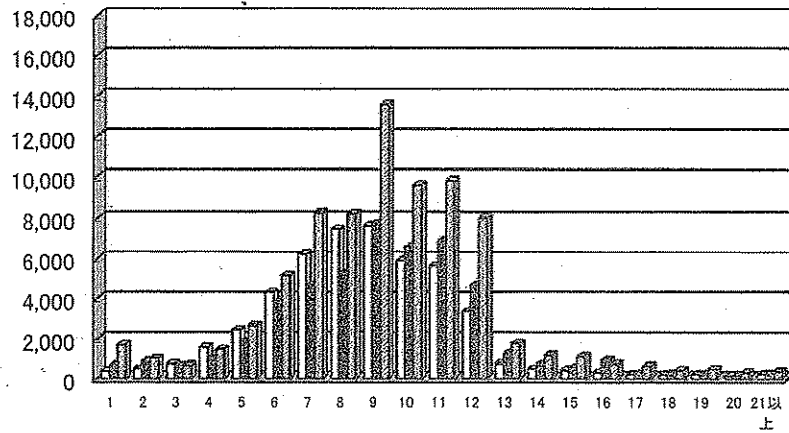
単位:千m3



〔森林計画区別齡級別人工林森林資源構成表〕

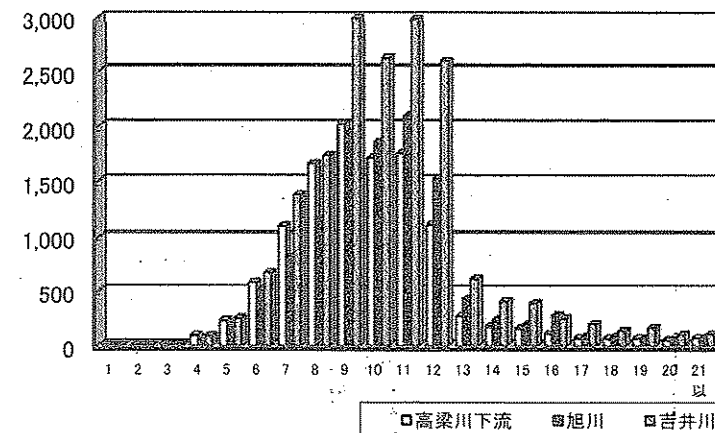
面積

単位:ha



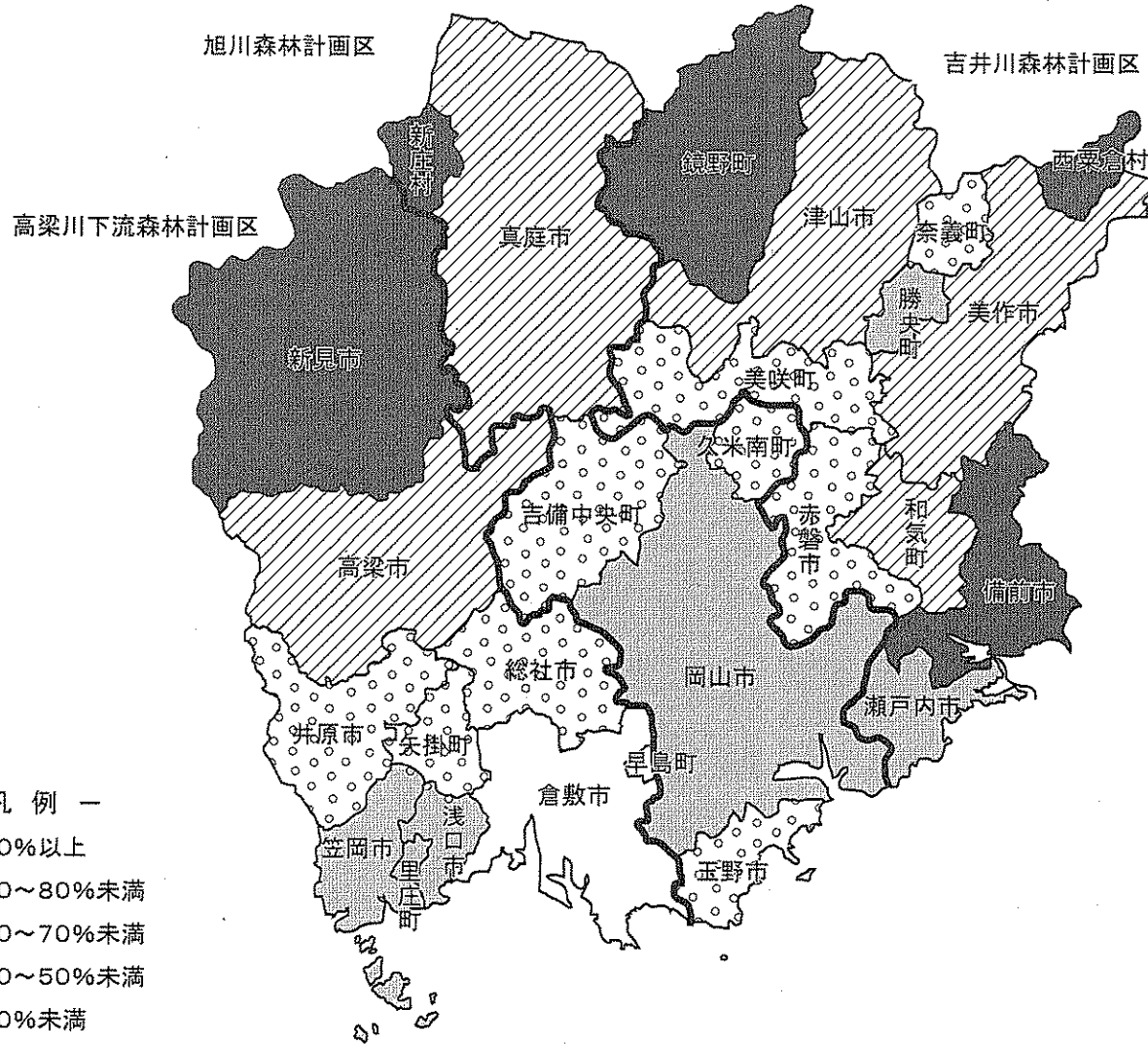
蓄積

単位:千m3



(注) 地域森林計画対象森林のみ。

市町村別林野率

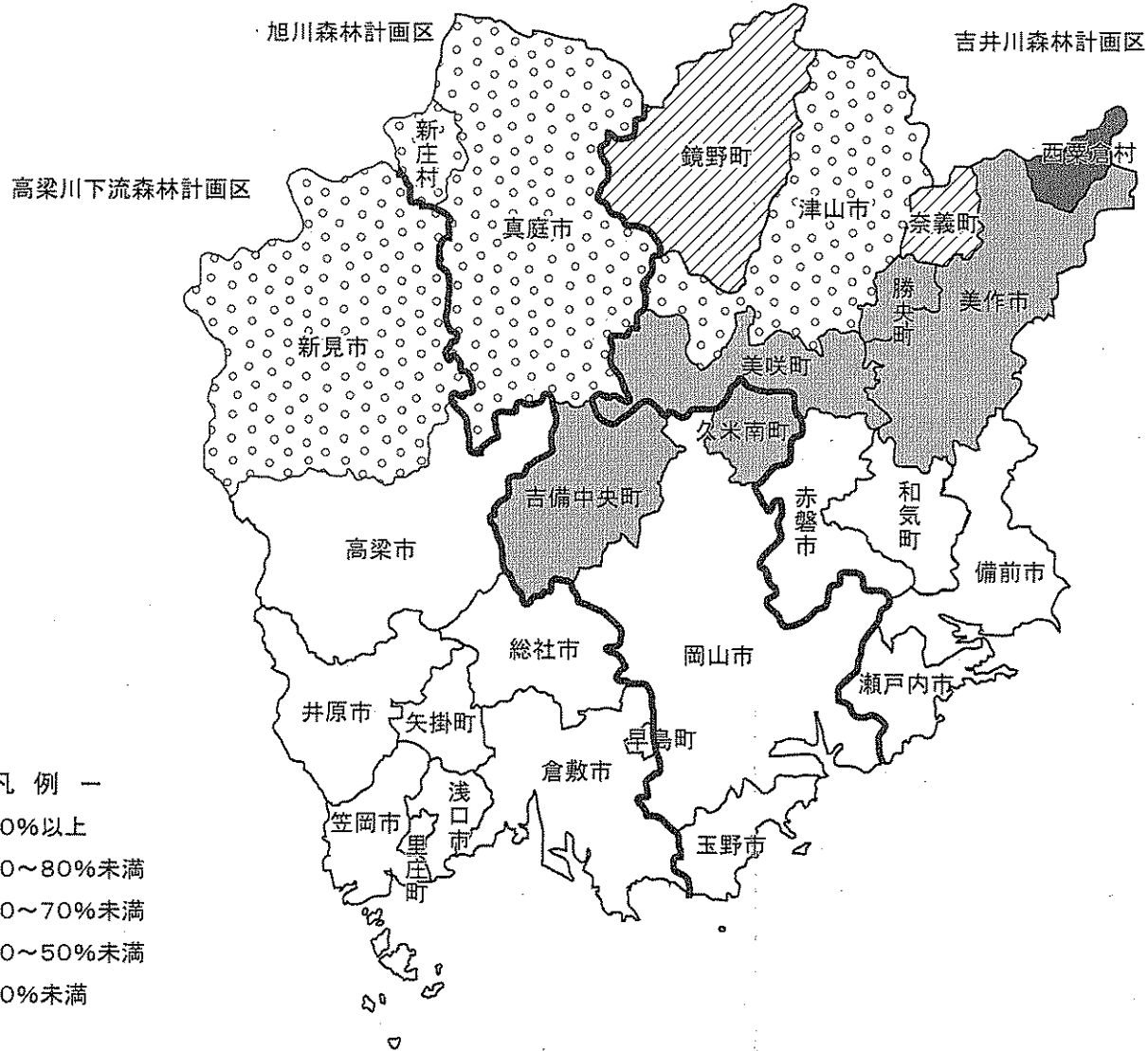


— 凡例 —



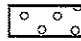


- 80%以上
- 70~80%未満
- 50~70%未満
- 30~50%未満
- 30%未満

市町村別林野率(%)		
上位10市町村		
順位	市町村	林野率
1	西粟倉村	94.8%
2	新庄村	90.9%
3	鏡野町	87.4%
4	新見市	86.3%
5	備前市	80.1%
6	真庭市	79.2%
7	高梁市	77.7%
8	美作市	76.6%
9	和気町	75.0%
10	津山市	70.0%

市町村別人工林率



— 凡例 —

-  80%以上
-  70~80%未満
-  50~70%未満
-  30~50%未満
-  30%未満

市町村別人工林率(%)		
上位10市町村		
順位	市町村	人工林率
1	西粟倉村	84.0
2	奈義町	73.8
3	鏡野町	71.4
4	津山市	63.5
5	真庭市	58.7
6	新見市	57.9
7	新庄村	56.0
8	美作市	46.9
9	勝央町	45.8
10	美咲町	37.6

表-1 岡山県の森林面積表

単位 面積:ha

区 分		面 積	備 考
国 有 林	林野庁所管のもの	35,762	地域別の森林計画対象森林 35,762
	その他省庁所管のもの	1,707	
	計	37,469	
民 有 林	公 有 林	県	6,444 林政課所管のもの 5,331 他所管のもの 1,114
		市 町 村	35,867
		財 産 区	12,352
		計	54,663
	私 有 林	391,173	
	計	446,446	地域森林計画対象森林 445,836 地域森林計画対象外森林 610
	合 計	483,915	

(注) 四捨五入のため計が合わない場合がある。

表-2 市町村別森林面積表

単位 面積:ha

計 画 区	県 民 局	市 町 村	総 面 積	森 林 面 積								
				総 数		国 有 林			民 有 林			
				面 積	林野率 (%)	計	林野庁所管	その他省庁	計	森林計画 対象森林	森林計画 対象外森林	
高 梁 川 下 流	備 中	(倉敷)	倉敷市	35,472	10,036	28.3	85	85		9,951	9,771	180
			総社市	21,200	13,432	63.4	70	42	28	13,363	13,353	10
			早島町	761	104	13.7	15		15	89	72	17
			計	57,433	23,573		169	126	43	23,404	23,197	207
		(井笠)	笠岡市	13,603	5,074	37.3	54	52	2	5,019	4,954	65
			井原市	24,336	15,569	64.0				15,569	15,527	43
			浅口市	6,646	2,923	44.0	69	67	2	2,854	2,815	39
			里庄町	1,223	388	31.7				388	387	0
			矢掛町	9,062	5,809	64.1	76	76		5,733	5,726	8
			計	54,870	29,763		199	195	4	29,563	29,409	154
			(高梁)	高梁市	54,701	42,517	⑦ 77.7	1,067	1,067		41,450	41,429
		計	54,701	42,517		1,067	1,067		41,450	41,429	21	
		(新見)	新見市	79,327	68,431	④ 86.3	9,121	9,121		59,309	59,296	14
			計	79,327	68,431		9,121	9,121		59,309	59,296	14
計 画 区 計			246,331	164,283	66.7	10,556	10,509	47	153,726	153,330	396	
旭 川	備 前	(岡山)	岡山市	a) 78,991	34,783	44.0	2,546	2,371	175	32,237	32,190	47
			玉野市	a,b) 10,363	5,935	57.3				5,935	5,934	1
			吉備中央町	26,873	18,759	69.8	1,248	1,248		17,510	17,484	26
			計	b,c) 116,940	59,477		3,794	3,619	175	55,682	55,607	75
	美 作	(津山)	久米南町	7,860	5,169	65.8	91	91		5,078	5,078	
			計	7,860	5,169		91	91		5,078	5,078	
		(真庭)	真庭市	82,843	65,635	⑥ 79.2	6,950	6,600	350	58,686	58,671	14
			新庄村	6,710	6,101	② 90.9	331	331		5,770	5,770	
			計	89,553	71,736		7,281	6,931	350	64,455	64,441	14
		計 画 区 計			b,c) 214,353	136,382	63.6	11,166	10,641	525	125,215	125,126
吉 井 川	備 前	(岡山)	瀬戸内市	12,553	5,341	42.6	315	106	209	5,026	5,021	5
			計	12,553	5,341		315	106	209	5,026	5,021	5
		(東備)	備前市	25,823	20,676	⑤ 80.1	2,035	2,034	1	18,641	18,632	8
			赤磐市	20,943	13,085	62.5	504	504		12,582	12,558	23
			和気町	14,423	10,817	⑨ 75.0	1,336	1,335	1	9,481	9,474	7
			計	61,189	44,578		3,875	3,873	2	40,703	40,665	38

計画区	県民局		市町村	総面積	森 林 面 積							
					総 数		国 有 林			民 有 林		
					面積	林野率 (%)	計	林野庁所管	その他省庁	計	森林計画対象森林	森林計画対象外森林
吉 井 川	美作	(津山)	津山市	50,636	35,424	⑩ 70.0	3,881	3,679	202	31,543	31,497	46
			鏡野町	41,969	36,667	③ 87.4	4,446	4,446		32,221	32,218	4
			美咲町	23,215	16,083	69.3	773	773		15,310	15,308	3
			計	115,820	88,175		9,100	8,898	202	79,075	79,023	52
	(勝英)	美作市	42,919	32,889	⑧ 76.6	1,100	1,100		31,789	31,771	18	
		勝央町	5,409	2,305	42.6				2,305	2,304	1	
		奈義町	6,954	4,473	64.3	1,356	634	722	3,117	3,107	10	
		西栗倉村	5,793	5,490	① 94.8				5,490	5,490		
	計	61,075	45,157		2,456	1,734	722	42,701	42,671	29		
	計画区計			250,637	183,250	73.1	15,746	14,611	1,135	167,504	167,380	124
県計			b,c)	711,321	483,915	68.0	37,469	35,762	1,707	446,446	445,836	610
備前県民局計			b,c)	190,682	109,396	57.4	7,985	7,599	386	101,411	101,294	118
岡山地域			b,c)	129,493	64,818	50.1	4,110	3,726	384	60,708	60,629	80
東備地域				61,189	44,578	72.9	3,875	3,873	2	40,703	40,665	38
備中県民局計				246,331	164,283	66.7	10,556	10,509	47	153,726	153,330	396
倉敷地域				57,433	23,573	41.0	169	126	43	23,404	23,197	207
井笠地域				54,870	29,763	54.2	199	195	4	29,563	29,409	154
高梁地域				54,701	42,517	77.7	1,067	1,067		41,450	41,429	21
新見地域				79,327	68,431	86.3	9,121	9,121		59,309	59,296	14
美作県民局計				274,308	210,236	76.6	18,928	17,654	1,274	191,308	191,213	95
津山地域				123,680	93,344	75.5	9,191	8,989	202	84,152	84,101	52
真庭地域				89,553	71,736	80.1	7,281	6,931	350	64,455	64,441	14
勝英地域				61,075	45,157	73.9	2,456	1,734	722	42,701	42,671	29
県計(再計)			b,c)	711,321	483,915	68.0	37,469	35,762	1,707	446,446	445,836	610

- (注) 1. 林野率①～⑩の番号は、市町村別に林野率の高い順に付した番号である。
2. 四捨五入のため計が合わない場合がある。
3. 総面積は、平成22年10月1日現在の「全国都道府県市区町村別面積調」(国土交通省国土地理院)による。
面積の境界未定に関する注意
a 児島湖(7.13km²)は、水面が境界未定のため、岡山市及び玉野市の面積に含まない。
b 岡山県玉野市と香川県香川郡直島町の境界未定のため推定。
c 児島湖(7.13km²)を含む。

表-3 市町村別人工林・天然林面積表

単位 面積:ha 人工林率:%

計画区	県民局	市町村	総 数					国 有 林					民 有 林				
			総数	人工林	天然林	その他	人工林率	総数	人工林	天然林	その他	人工林率	総数	人工林	天然林	その他	人工林率
高梁川下流	(倉敷)	倉敷市	9,856	818	8,252	786	8.3	85		81	4		9,771	818	8,171	783	8.4
		総社市	13,395	2,238	10,759	398	16.7	42		41	0		13,353	2,238	10,717	398	16.8
		早島町	72	3	61	9	4.0						72	3	61	9	4.0
		計	23,323	3,059	19,072	1,193		126		122	4		23,197	3,059	18,949	1,189	
	(井笠)	笠岡市	5,006	328	4,416	262	6.6	52		52	0		4,954	328	4,364	262	6.6
		井原市	15,527	2,557	12,412	558	16.5						15,527	2,557	12,412	558	16.5
		浅口市	2,882	88	2,704	90	3.1	67		65	2		2,815	88	2,640	87	3.1
		里庄町	387	18	358	12	4.6						387	18	358	12	4.6
		矢掛町	5,802	947	4,768	86	16.3	76		76	0		5,726	947	4,692	86	16.5
		計	29,604	3,938	24,659	1,008		195		192	3		29,409	3,938	24,466	1,005	
	(高梁)	高梁市	42,496	10,710	31,036	749	25.2	1,067	669	376	22	62.7	41,429	10,041	30,660	728	24.2
		計	42,496	10,710	31,036	749		1,067	669	376	22		41,429	10,041	30,660	728	
	(新見)	新見市	68,417	39,600	27,511	1,306	⑤ 57.9	9,121	7,516	1,337	268	82.4	59,296	32,083	26,174	1,038	54.1
		計	68,417	39,600	27,511	1,306		9,121	7,516	1,337	268		59,296	32,083	26,174	1,038	
	計画区計	163,839	57,306	102,277	4,256	35.0	10,509	8,185	2,028	296	77.9	153,330	49,120	100,249	3,960	32.0	
旭川	(岡山)	岡山市	34,561	6,201	26,646	1,714	17.9	2,371	1,079	1,235	56	45.5	32,190	5,121	25,411	1,657	15.9
		玉野市	5,934	806	4,452	676	13.6						5,934	806	4,452	676	13.6
		吉備中央町	18,732	5,636	12,648	447	30.1	1,248	882	311	55	70.7	17,484	4,754	12,337	393	27.2
		計	59,227	12,643	43,747	2,837		3,619	1,962	1,547	111		55,607	10,681	42,200	2,726	
	(津山)	久米南町	5,169	1,785	3,193	191	34.5	91	50	41	0	54.9	5,078	1,735	3,152	190	34.2
		計	5,169	1,785	3,193	191		91	50	41	0		5,078	1,735	3,152	190	
	(真庭)	真庭市	65,271	38,296	25,096	1,879	⑤ 58.7	6,600	4,377	2,049	174	66.3	58,671	33,918	23,048	1,705	57.8
		新庄村	6,101	3,416	2,374	311	⑦ 56.0	331	295	33	4	88.9	5,770	3,122	2,341	307	54.1
		計	71,372	41,712	27,471	2,189		6,931	4,672	2,082	177		64,441	37,040	25,389	2,012	
		計画区計	135,767	56,140	74,410	5,217	41.4	10,641	6,684	3,669	289	62.8	125,126	49,457	70,741	4,928	39.5
吉井川	(岡山)	瀬戸内市	5,128	818	4,065	245	16.0	106	44	60	2	41.3	5,021	774	4,004	243	15.4
		計	5,128	818	4,065	245		106	44	60	2		5,021	774	4,004	243	
	(東備)	備前市	20,666	3,926	16,393	347	19.0	2,034	383	1,610	40	18.9	18,632	3,543	14,783	307	19.0
		赤磐市	13,062	2,487	10,034	541	19.0	504	131	360	12	26.1	12,558	2,356	9,673	529	18.8
		和気町	10,810	1,451	9,140	218	13.4	1,335	397	910	29	29.7	9,474	1,054	8,230	189	11.1
		計	44,538	7,865	35,566	1,106		3,873	912	2,880	81		40,665	6,953	32,686	1,025	

計画区	県民局	市町村	総 数					国 有 林					民 有 林					
			総数	人工林	天然林	その他	人工林率	総数	人工林	天然林	その他	人工林率	総数	人工林	天然林	その他	人工林率	
吉井川	美作	(津山)	津山市	35,176	22,349	11,601	1,226	④ 63.5	3,679	3,138	486	54	85.3	31,497	19,211	11,115	1,171	61.0
			鏡野町	36,664	26,164	8,779	1,721	③ 71.4	4,446	3,840	496	110	86.4	32,218	22,324	8,283	1,611	69.3
			美咲町	16,081	6,050	9,288	743	⑩ 37.6	773	559	204	10	72.3	15,308	5,491	9,083	733	35.9
			計	87,921	54,564	29,667	3,690		8,898	7,537	1,186	175		79,023	47,026	28,481	3,515	
	(勝英)	美作市	32,871	15,432	16,480	959	⑧ 46.9	1,100	993	81	26	90.3	31,771	14,438	16,399	934	45.4	
		勝央町	2,304	1,055	1,190	59	⑨ 45.8						2,304	1,055	1,190	59	45.8	
		奈義町	3,741	2,762	763	215	② 73.8	634	521	88	25	82.2	3,107	2,241	676	190	72.1	
		西粟倉村	5,490	4,612	772	106	① 84.0						5,490	4,612	772	106	84.0	
	計	44,405	23,861	19,204	1,340		1,734	1,515	169	51		42,671	22,347	19,036	1,289			
	計画区計	181,992	87,108	88,503	6,381	47.9	14,611	10,008	4,295	309	68.5	167,380	77,100	84,208	6,072	46.1		
備前	備前県民局計	108,892	21,326	83,378	4,189	19.6	7,599	2,917	4,487	195	38.4	101,294	18,409	78,891	3,994	18.2		
	岡山地域	64,354	13,461	47,811	3,082	20.9	3,726	2,006	1,607	113	53.8	60,629	11,456	46,204	2,969	18.9		
	東備地域	44,538	7,865	35,566	1,106	17.7	3,873	912	2,880	81	23.5	40,665	6,953	32,686	1,025	17.1		
備中	備中県民局計	163,839	57,306	102,277	4,256	35.0	10,509	8,185	2,028	296	77.9	153,330	49,120	100,249	3,960	32.0		
	倉敷地域	23,323	3,059	19,072	1,193	13.1	126		122	4		23,197	3,059	18,949	1,189	13.2		
	井笠地域	29,604	3,938	24,659	1,008	13.3	195		192	3		29,409	3,938	24,466	1,005	13.4		
	高梁地域	42,496	10,710	31,036	749	25.2	1,067	669	376	22	62.7	41,429	10,041	30,660	728	24.2		
	新見地域	68,417	39,600	27,511	1,306	57.9	9,121	7,516	1,337	268	82.4	59,296	32,083	26,174	1,038	54.1		
美作	美作県民局計	208,867	121,922	79,535	7,409	58.4	17,654	13,774	3,477	403	78.0	191,213	108,148	76,058	7,006	56.6		
	津山地域	93,090	56,349	32,860	3,880	60.5	8,989	7,587	1,227	175	84.4	84,101	48,762	31,634	3,705	58.0		
	真庭地域	71,372	41,712	27,471	2,189	58.4	6,931	4,672	2,082	177	67.4	64,441	37,040	25,389	2,012	57.5		
	勝英地域	44,405	23,861	19,204	1,340	53.7	1,734	1,515	169	51	87.3	42,671	22,347	19,036	1,289	52.4		
	県計(再計)	481,598	200,554	265,191	15,854	41.6	35,762	24,876	9,992	894	69.6	445,836	175,677	255,199	14,960	39.4		

(注) 1. 人工林率①～⑩の番号は、市町村別に人工林率の高い順に付した番号である。

2. 四捨五入のため計が合わない場合がある。

3. その他には、竹林、無立木地、更新困難地を含む。

4. 国有林の地域別の森林計画対象森林及び地域森林計画対象森林のみ。

表-4 所有形態別森林資源表

単位 面積:ha 材積:千m³

区 分		総 数	立 木 地									無立木地	
			総 数			人 工 林			天 然 林				
			総 数	針葉樹	広葉樹	総 数	針葉樹	広葉樹	総 数	針葉樹	広葉樹		
国 有 林	面積	35,762	34,868	26,304	8,564	24,876	23,038	1,839	9,992	3,267	6,725	894	
	材積	6,390	6,390	5,434	956	5,211	5,010	201	1,179	424	755	—	
民 有 林	都道府県	面積	6,444	6,327	5,105	1,222	4,772	4,761	11	1,555	344	1,211	117
		材積	1,513	1,513	1,420	93	1,352	1,351	1	161	69	92	—
	市町村	面積	35,867	34,087	21,482	12,605	16,735	16,375	360	17,352	5,107	12,245	1,780
		材積	6,140	6,140	5,248	892	4,330	4,314	16	1,810	934	876	—
	財産区	面積	12,352	11,898	7,659	4,239	4,279	4,123	156	7,619	3,536	4,083	454
		材積	1,706	1,706	1,443	263	859	852	8	847	591	256	—
	小 計	面積	54,663	52,312	34,247	18,065	25,786	25,260	527	26,526	8,987	17,539	2,351
		材積	9,359	9,359	8,112	1,248	6,541	6,517	24	2,818	1,595	1,224	—
	公 社 有 林	面積	25,133	24,961	24,320	641	23,978	23,957	21	983	363	620	172
		材積	4,437	4,437	4,394	43	4,309	4,308	1	128	85	43	—
	機 構 有 林	面積	6,052	6,033	5,789	244	5,783	5,725	58	250	64	187	19
		材積	1,186	1,186	1,172	14	1,161	1,161	1	24	12	13	—
	会 社 有 林	面積	23,172	22,170	11,336	10,834	7,469	7,239	230	14,702	4,097	10,604	1,002
		材積	3,442	3,442	2,742	701	1,961	1,954	7	1,481	787	694	—
	そ の 他	面積	38,207	36,689	20,455	16,234	12,662	12,234	427	24,027	8,221	15,806	1,519
		材積	5,408	5,408	4,327	1,080	2,895	2,880	15	2,513	1,447	1,066	—
	個 人 有 林	面積	298,608	288,711	152,702	136,009	100,000	97,928	2,072	188,711	54,773	133,938	9,897
		材積	45,218	45,218	35,667	9,551	24,308	24,245	63	20,909	11,422	9,487	—
小 計	面積	391,173	378,564	214,601	163,963	149,891	147,083	2,808	228,673	67,518	161,155	12,609	
	材積	59,690	59,690	48,302	11,389	34,635	34,548	86	25,055	13,753	11,302	—	
民 有 林 計	面積	445,836	430,876	248,848	182,028	175,677	172,343	3,335	255,199	76,505	178,694	14,960	
	材積	69,049	69,049	56,413	12,636	41,175	41,065	110	27,874	15,348	12,526	—	
総 数	面積	481,598	465,744	275,152	190,592	200,554	195,381	5,173	265,191	79,771	185,419	15,854	
	材積	75,440	75,440	61,848	13,592	46,387	46,075	311	29,053	15,772	13,281	—	

(注) 1. 国有林については国有林の地域別の森林計画対象森林のみ、民有林については地域森林計画対象森林のみを示す。

2. 無立木地には竹林、伐採跡地、未立木地及び更新困難地を含み、国有林においては林地以外の土地を含む。

3. 四捨五入のため計は合わない場合がある。

表一5 地域森林計画対象民有林齢級別森林資源構成表

単位 面積:ha 材積:m3

区分	総数			1 齢 級			2 齢 級			3 齢 級		
	面積	材積	成長量	面積	材積	成長量	面積	材積	成長量	面積	材積	成長量
人工林	スギ	36,893.60	12,800,678	174,588	81.21		74.67			84.37	3,909	691
	ヒノキ	118,818.96	24,744,686	589,417	1,679.55		1,671.67			1,699.81	59,169	8,536
	マツ	16,033.94	3,352,663	63,483	32.78		119.66			12.93	317	40
	他針	596.38	167,247	1,423	1.95		0.25			0.10	6	1
	人針計	172,342.88	41,065,274	828,911	1,795.49		1,866.25			1,797.21	63,401	9,268
	その他広	2,956.76	94,232	3,072	767.11		478.41	5,583	1,368	209.35	5,913	476
	クヌギ	377.79	15,968	545	143.79		64.14	1,425	273	6.64	320	27
	人広計	3,334.55	110,200	3,617	910.90		542.55	7,008	1,641	215.99	6,233	503
	人工林計	175,677.43	41,175,474	832,528	2,706.39		2,408.80	7,008	1,641	2,013.20	69,634	9,771
天然林	スギ	161.31	63,531	164	0.22		0.30					
	ヒノキ											
	マツ	75,697.89	15,200,145	137,217			318.93			9.36	296	31
	他針	645.69	84,369	2,852	1.05		20.02			4.20	80	10
	天針計	76,504.89	15,348,045	140,233	1.27		339.25			13.56	376	41
	その他広	175,058.01	12,164,316	48,673	110.17		207.88	2,729	441	91.67	2,484	212
	クヌギ	3,635.77	361,574	512	1.58							
	天広計	178,693.78	12,525,890	49,185	111.75		207.88	2,729	441	91.67	2,484	212
	天然林計	255,198.67	27,873,935	189,418	113.02		547.13	2,729	441	105.23	2,860	253
計	スギ	37,054.91	12,864,209	174,752	81.43		74.97			84.37	3,909	691
	ヒノキ	118,818.96	24,744,686	589,417	1,679.55		1,671.67			1,699.81	59,169	8,536
	マツ	91,731.83	18,552,808	200,700	32.78		438.59			22.29	613	71
	他針	1,242.07	251,616	4,275	3.00		20.27			4.30	86	11
	針葉樹計	248,847.77	56,413,319	969,144	1,796.76		2,205.50			1,810.77	63,777	9,309
	その他広	178,014.77	12,258,548	51,745	877.28		686.29	8,312	1,809	301.02	8,397	688
	クヌギ	4,013.56	377,542	1,057	145.37		64.14	1,425	273	6.64	320	27
	広葉樹計	182,028.33	12,636,090	52,802	1,022.65		750.43	9,737	2,082	307.66	8,717	715
	立木地計	430,876.10	69,049,409	1,021,946	2,819.41		2,955.93	9,737	2,082	2,118.43	72,494	10,024
竹林	5,183.51											
伐跡	607.07											
未立木地	8,878.74											
更新困難地	290.86											
合計	445,836.28											

(注)マツ林資源量調査を実施した箇所については、1年生から9年生までを2齢級、10年生から49年生までを6齢級、50年生から99年生までを16齢級、100年生以上を21齢級に活約して計上している。

単位 面積:ha 材積:m3

区 分	4 齢 級			5 齢 級			6 齢 級			7 齢 級			
	面積	材 積	成長量	面積	材 積	成長量	面積	材 積	成長量	面積	材 積	成長量	
人 工 林	スギ	153.56	12,603	1,165	367.52	44,735	3,285	840.28	151,698	8,131	1,237.12	277,317	11,728
	ヒノキ	3,785.67	234,254	23,628	6,153.04	597,279	43,918	12,040.67	1,599,226	93,080	17,426.84	2,992,763	127,405
	マツ	14.13	774	67	208.08	9,931	610	259.48	16,336	817	313.49	26,380	1,069
	他 針	0.59	37	3	6.82	496	32	11.82	1,145	72	1.74	333	13
	人針計	3,953.95	247,668	24,863	6,735.46	652,441	47,845	13,152.25	1,768,405	102,100	18,979.19	3,296,793	140,215
	その他広	240.90	8,050	470	186.72	8,164	252	160.73	8,667	215	166.81	8,512	138
	クヌギ	13.44	837	36	45.66	3,529	84	56.38	4,987	96	16.40	1,566	25
	人広計	254.34	8,887	506	232.38	11,693	336	217.11	13,654	311	183.21	10,078	163
	人工林計	4,208.29	256,555	25,369	6,967.84	664,134	48,181	13,369.36	1,782,059	102,411	19,162.40	3,306,871	140,378
天 然 林	スギ						0.53	43	2	0.14	31	2	
	ヒノキ												
	マツ	17.23	1,232	104	125.50	9,083	610	11,751.40	810,054	41,911	723.96	84,515	3,647
	他 針	0.36	17	2	0.30	29	2	424.19	41,788	2,393	7.70	886	35
	天針計	17.59	1,249	106	125.80	9,112	612	12,176.12	851,885	44,306	731.80	85,432	3,684
	その他広	916.31	34,773	1,714	2,091.29	95,163	2,992	19,594.23	911,392	23,723	4,640.39	281,296	3,817
	クヌギ	4.44	260	11	29.33	2,158	62	61.42	4,953	93	58.82	5,113	67
	天広計	920.75	35,033	1,725	2,120.62	97,321	3,054	19,655.65	916,345	23,816	4,699.21	286,409	3,884
	天然林計	938.34	36,282	1,831	2,246.42	106,433	3,666	31,831.77	1,768,230	68,122	5,431.01	371,841	7,568
計	スギ	153.56	12,603	1,165	367.52	44,735	3,285	840.81	151,741	8,133	1,237.26	277,348	11,730
	ヒノキ	3,785.67	234,254	23,628	6,153.04	597,279	43,918	12,040.67	1,599,226	93,080	17,426.84	2,992,763	127,405
	マツ	31.36	2,006	171	333.58	19,014	1,220	12,010.88	826,390	42,728	1,037.45	110,895	4,716
	他 針	0.95	54	5	7.12	525	34	436.01	42,933	2,465	9.44	1,219	48
	針葉樹計	3,971.54	248,917	24,969	6,861.26	661,553	48,457	25,328.37	2,620,290	146,406	19,710.99	3,382,225	143,899
	その他広	1,157.21	42,823	2,184	2,278.01	103,327	3,244	19,754.96	920,059	23,938	4,807.20	289,808	3,955
	クヌギ	17.88	1,097	47	74.99	5,687	146	117.80	9,940	189	75.22	6,679	92
	広葉樹計	1,175.09	43,920	2,231	2,353.00	109,014	3,390	19,872.76	929,999	24,127	4,882.42	296,487	4,047
立木地計	5,146.63	292,837	27,200	9,214.26	770,567	51,847	45,201.13	3,550,289	170,533	24,593.41	3,678,712	147,946	

単位 面積:ha 材積:m3

区分	8 齡 級			9 齡 級			10 齡 級			11 齡 級			
	面積	材積	成長量	面積	材積	成長量	面積	材積	成長量	面積	材積	成長量	
人工林	スギ	2,403.55	670,169	20,550	6,063.13	1,903,768	41,851	6,142.28	2,146,705	34,645	7,201.36	2,690,838	29,745
	ヒノキ	17,009.00	3,661,960	116,602	17,114.18	4,175,135	84,374	10,717.95	2,872,777	40,843	12,749.34	3,599,153	32,476
	マツ	1,438.37	228,536	7,561	5,531.17	1,166,788	27,248	4,953.97	1,151,364	18,913	2,071.38	505,687	5,800
	他針	0.78	150	6	10.33	2,531	50	96.58	24,456	371	154.11	45,522	411
	人針計	20,851.70	4,560,815	144,719	28,718.81	7,248,222	153,523	21,910.78	6,195,302	94,772	22,176.19	6,841,200	68,432
	その他広	98.68	5,550	46	216.55	13,516	79	141.92	9,365	12	116.85	8,483	13
	クヌギ	1.97	221	2	2.55	291	2	2.00	189		3.84	421	
	人広計	100.65	5,771	48	219.10	13,807	81	143.92	9,554	12	120.69	8,904	13
	人工林計	20,952.35	4,566,586	144,767	28,937.91	7,262,029	153,604	22,054.70	6,204,856	94,784	22,296.88	6,850,104	68,445
天然林	スギ	0.49	108	4	1.37	358	7	0.29	94	1	3.33	1,138	13
	ヒノキ												
	マツ	1,275.11	201,599	6,409	3,453.15	646,420	15,384	5,241.00	1,096,371	17,680	7,993.07	1,833,288	19,588
	他針	30.29	5,021	175	11.38	2,245	59	12.13	2,559	45	65.23	13,445	101
	天針計	1,305.89	206,728	6,588	3,465.90	649,023	15,450	5,253.42	1,099,024	17,726	8,061.63	1,847,871	19,702
	その他広	8,297.61	539,384	4,125	13,285.34	925,304	3,490	17,174.49	1,238,774	2,412	31,688.25	2,291,768	3,351
	クヌギ	71.69	6,828	52	149.36	14,471	45	380.30	37,433	55	828.89	83,886	82
	天広計	8,369.30	546,212	4,177	13,434.70	939,775	3,535	17,554.79	1,276,207	2,467	32,517.14	2,375,654	3,433
	天然林計	9,675.19	752,940	10,765	16,900.60	1,588,798	18,985	22,808.21	2,375,231	20,193	40,578.77	4,223,525	23,135
計	スギ	2,404.04	670,277	20,554	6,064.50	1,904,126	41,858	6,142.57	2,146,799	34,646	7,204.69	2,691,976	29,758
	ヒノキ	17,009.00	3,661,960	116,602	17,114.18	4,175,135	84,374	10,717.95	2,872,777	40,843	12,749.34	3,599,153	32,476
	マツ	2,713.48	430,135	13,970	8,984.32	1,813,208	42,632	10,194.97	2,247,735	36,593	10,064.45	2,338,975	25,388
	他針	31.07	5,171	181	21.71	4,776	109	108.71	27,015	416	219.34	58,967	512
	針葉樹計	22,157.59	4,767,543	151,307	32,184.71	7,897,245	168,973	27,164.20	7,294,326	112,498	30,237.82	8,689,071	88,134
	その他広	8,396.29	544,934	4,171	13,501.89	938,820	3,569	17,316.41	1,248,139	2,424	31,805.10	2,300,251	3,364
	クヌギ	73.66	7,049	54	151.91	14,762	47	382.30	37,622	55	832.73	84,307	82
	広葉樹計	8,469.95	551,983	4,225	13,653.80	953,582	3,616	17,698.71	1,285,761	2,479	32,637.83	2,384,558	3,446
立木地計	30,627.54	5,319,526	155,532	45,838.51	8,850,827	172,589	44,862.91	8,580,087	114,977	62,875.65	11,073,629	91,580	

単位 面積:ha 材積:m3

区分	12 齡 級			13 齡 級			14 齡 級			15 齡 級			
	面積	材積	成長量	面積	材積	成長量	面積	材積	成長量	面積	材積	成長量	
人工林	スギ	6,071.19	2,386,295	16,874	1,803.13	733,957	2,819	1,143.37	470,327	885	947.94	394,545	722
	ヒノキ	9,104.15	2,662,154	15,149	1,782.30	536,912	1,548	1,120.90	340,056	355	1,080.51	334,963	395
	マツ	560.51	130,283	1,013	162.01	35,477	162	91.23	21,050	50	40.26	9,524	19
	他針	198.81	57,740	369	48.78	14,701	49	9.18	2,801	2	25.33	8,823	19
	人針計	15,934.66	5,236,472	33,405	3,796.22	1,321,047	4,578	2,364.68	834,234	1,292	2,094.04	747,855	1,155
	その他広	104.96	7,229	1	29.65	2,105	1	18.97	1,656		5.90	474	
	クヌギ	11.01	1,093		4.70	495		3.76	446		0.85	75	
	人広計	115.97	8,322	1	34.35	2,600	1	22.73	2,102		6.75	549	
	人工林計	16,050.63	5,244,794	33,406	3,830.57	1,323,647	4,579	2,387.41	836,336	1,292	2,100.79	748,404	1,155
	天然林	スギ	0.48	256	2				0.02	8			
ヒノキ													
マツ		9,371.38	2,261,697	15,291	7,327.78	1,732,020	5,627	5,464.42	1,308,114	1,813	3,491.80	860,137	1,160
他針		2.17	589	3	2.11	622	2	2.18	546	2	3.56	860	1
天針計		9,374.03	2,262,542	15,296	7,329.89	1,732,642	5,629	5,466.62	1,308,668	1,815	3,495.36	860,997	1,161
その他広		27,956.71	2,098,978	1,055	18,397.45	1,404,389	354	10,287.75	795,735	241	5,307.70	418,687	156
クヌギ		779.40	80,225	29	657.91	66,642	10	403.31	39,131	5	146.41	14,040	
天広計		28,736.11	2,179,203	1,084	19,055.36	1,471,031	364	10,691.06	834,866	246	5,454.11	432,727	156
天然林計		38,110.14	4,441,745	16,380	26,385.25	3,203,673	5,993	16,157.68	2,143,534	2,061	8,949.47	1,293,724	1,317
計	スギ	6,071.67	2,386,551	16,876	1,803.13	733,957	2,819	1,143.39	470,335	885	947.94	394,545	722
	ヒノキ	9,104.15	2,662,154	15,149	1,782.30	536,912	1,548	1,120.90	340,056	355	1,080.51	334,963	395
	マツ	9,931.89	2,391,980	16,304	7,489.79	1,767,497	5,789	5,555.65	1,329,164	1,863	3,532.06	869,661	1,179
	他針	200.98	58,329	372	50.89	15,323	51	11.36	3,347	4	28.89	9,683	20
	針葉樹計	25,308.69	7,499,014	48,701	11,126.11	3,053,689	10,207	7,831.30	2,142,902	3,107	5,589.40	1,608,852	2,316
	その他広	28,061.67	2,106,207	1,056	18,427.10	1,406,494	355	10,306.72	797,391	241	5,313.60	419,161	156
	クヌギ	790.41	81,318	29	662.61	67,137	10	407.07	39,577	5	147.26	14,115	
	広葉樹計	28,852.08	2,187,525	1,085	19,089.71	1,473,631	365	10,713.79	836,968	246	5,460.86	433,276	156
立木地計	54,160.77	9,686,539	49,786	30,215.82	4,527,320	10,572	18,545.09	2,979,870	3,353	11,050.26	2,042,128	2,472	

単位 面積:ha 材積:m3

区 分	16 齢 級			17 齢 級			18 齢 級			19 齢 級			
	面 積	材 積	成 長 量	面 積	材 積	成 長 量	面 積	材 積	成 長 量	面 積	材 積	成 長 量	
人 工 林	スギ	518.04	215,755	397	367.86	147,384	221	347.03	140,242	217	398.72	160,235	298
	ヒノキ	1,386.38	407,932	435	653.42	194,645	214	493.49	146,882	152	459.56	134,402	125
	マツ	56.77	13,391	41	54.09	11,657	30	21.77	5,392	12	37.91	7,795	15
	他 針	2.85	1,000	2	17.97	5,150	15	1.64	478	2	6.10	1,695	5
	人 針 計	1,964.04	638,078	875	1,093.34	358,836	480	863.93	292,994	383	902.29	304,127	443
	その他広	8.39	601	1	0.77	62		0.66	44		0.47	34	
	クヌギ	0.27	35		0.09	6		0.16	16		0.02	2	
	人 広 計	8.66	636	1	0.86	68		0.82	60		0.49	36	
	人工林計	1,972.70	638,714	876	1,094.20	358,904	480	864.75	293,054	383	902.78	304,163	443
天 然 林	スギ				0.28	108		3.57	1,437	4	9.95	4,010	11
	ヒノキ												
	マツ	6,698.88	1,612,031	5,228	2,315.84	545,463	608	2,307.44	534,788	525	2,216.64	490,814	461
	他 針	38.36	10,225	18	0.84	212		0.70	236		3.09	1,028	3
	天 針 計	6,737.24	1,622,256	5,246	2,316.96	545,783	608	2,311.71	536,461	529	2,229.68	495,852	475
	その他広	10,759.10	784,495	374	1,510.31	122,521	72	816.53	64,691	41	433.52	33,965	15
	クヌギ	37.71	3,982		18.13	1,787	1	3.48	337		1.68	174	
	天 広 計	10,796.81	788,477	374	1,528.44	124,308	73	820.01	65,028	41	435.20	34,139	15
	天然林計	17,534.05	2,410,733	5,620	3,845.40	670,091	681	3,131.72	601,489	570	2,664.88	529,991	490
計	スギ	518.04	215,755	397	368.14	147,492	221	350.60	141,679	221	408.67	164,245	309
	ヒノキ	1,386.38	407,932	435	653.42	194,645	214	493.49	146,882	152	459.56	134,402	125
	マツ	6,755.65	1,625,422	5,269	2,369.93	557,120	638	2,329.21	540,180	537	2,254.55	498,609	476
	他 針	41.21	11,225	20	18.81	5,362	15	2.34	714	2	9.19	2,723	8
	針葉樹計	8,701.28	2,260,334	6,121	3,410.30	904,619	1,088	3,175.64	829,455	912	3,131.97	799,979	918
	その他広	10,767.49	785,096	375	1,511.08	122,583	72	817.19	64,735	41	433.99	33,999	15
	クヌギ	37.98	4,017		18.22	1,793	1	3.64	353		1.70	176	
	広葉樹計	10,805.47	789,113	375	1,529.30	124,376	73	820.83	65,088	41	435.69	34,175	15
	立木地計	19,506.75	3,049,447	6,496	4,939.60	1,028,995	1,161	3,996.47	894,543	953	3,567.66	834,154	933

単位 面積:ha 材積:m3

区 分	20 齢 級			21 齢 級 以 上			
	面 積	材 積	成 長 量	面 積	材 積	成 長 量	
人 工 林	スギ	278.25	109,287	177	369.02	140,909	187
	ヒノキ	303.42	89,336	90	387.11	105,688	92
	マツ	13.35	2,734	2	40.60	9,247	14
	他 針				0.65	183	1
	人針計	595.02	201,357	269	797.38	256,027	294
	その他広	0.62	42		2.34	182	
	クヌギ				0.12	14	
	人広計	0.62	42		2.46	196	
	人工林計	595.64	201,399	269	799.84	256,223	294
天 然 林	スギ	35.95	14,108	38	104.39	41,832	80
	ヒノキ						
	マツ	1,779.24	384,006	391	3,815.76	788,217	749
	他 針	0.90	278		14.93	3,703	1
	天針計	1,816.09	398,392	429	3,935.08	833,752	830
	その他広	211.50	14,802	5	1,279.81	102,986	83
	クヌギ	0.66	63		1.25	91	
	天広計	212.16	14,865	5	1,281.06	103,077	83
	天然林計	2,028.25	413,257	434	5,216.14	936,829	913
計	スギ	314.20	123,395	215	473.41	182,741	267
	ヒノキ	303.42	89,336	90	387.11	105,688	92
	マツ	1,792.59	386,740	393	3,856.36	797,464	763
	他 針	0.90	278		15.58	3,886	2
	針葉樹計	2,411.11	599,749	698	4,732.46	1,089,779	1,124
	その他広	212.12	14,844	5	1,282.15	103,168	83
	クヌギ	0.66	63		1.37	105	
	広葉樹計	212.78	14,907	5	1,283.52	103,273	83
立木地計	2,623.89	614,656	703	6,015.98	1,193,052	1,207	

表一6 市町村別地域森林計画対象民有林森林資源構成表

単位 面積:ha 材積:m3

市町村	岡 山 市												
	計			(旧岡山市)			(旧御津町)			(旧建部町)			
区分	面積	材積	成長量	面積	材積	成長量	面積	材積	成長量	面積	材積	成長量	
人 工 林	スギ	215.04	69,460	940	21.82	5,968	70	91.32	29,934	494	88.00	30,198	338
	ヒノキ	3,825.78	699,765	22,332	598.87	100,591	3,121	1,737.40	346,863	12,453	1,427.32	241,769	6,465
	マツ	944.87	175,155	3,949	290.48	36,851	837	131.91	23,191	604	426.33	97,293	2,095
	他針	8.90	1,276	52	6.53	776	40				2.37	500	12
	人針計	4,994.59	945,656	27,273	917.70	144,186	4,068	1,960.63	399,988	13,551	1,944.02	369,760	8,910
	その他広	119.50	4,628	165	57.28	2,482	68	36.92	1,332	70	21.55	627	27
	クヌギ	7.14	406	11	2.47	135	4	2.07	118	4	2.60	153	3
	人広計	126.64	5,034	176	59.75	2,617	72	38.99	1,450	74	24.15	780	30
	人工林計	5,121.23	950,690	27,449	977.45	146,803	4,140	1,999.62	401,438	13,625	1,968.17	370,540	8,940
天 然 林	スギ												
	ヒノキ												
	マツ	2,144.15	389,591	5,712	1,501.21	234,518	3,850	232.71	48,355	619	370.15	99,429	1,145
	他針	127.01	19,644	515	114.17	16,753	494	1.96	621	3	1.88	470	4
	天針計	2,271.16	409,235	6,227	1,615.38	251,271	4,344	234.67	48,976	622	372.03	99,899	1,149
	その他広	22,831.96	1,474,370	6,531	11,912.08	739,243	4,388	4,881.13	349,761	1,326	3,519.75	226,502	478
	クヌギ	308.10	22,457	19	163.33	12,296	7				20.06	1,434	1
	天広計	23,140.06	1,496,827	6,550	12,075.41	751,539	4,395	4,881.13	349,761	1,326	3,539.81	227,936	479
	天然林計	25,411.22	1,906,062	12,777	13,690.79	1,002,810	8,739	5,115.80	398,737	1,948	3,911.84	327,835	1,628
計	スギ	215.04	69,460	940	21.82	5,968	70	91.32	29,934	494	88.00	30,198	338
	ヒノキ	3,825.78	699,765	22,332	598.87	100,591	3,121	1,737.40	346,863	12,453	1,427.32	241,769	6,465
	マツ	3,089.02	564,746	9,661	1,791.69	271,369	4,687	364.62	71,546	1,223	796.48	196,722	3,240
	他針	135.91	20,920	567	120.70	17,529	534	1.96	621	3	4.25	970	16
	針葉樹計	7,265.75	1,354,891	33,500	2,533.08	395,457	8,412	2,195.30	448,964	14,173	2,316.05	469,659	10,059
	その他広	22,951.46	1,478,998	6,696	11,969.36	741,725	4,456	4,918.05	351,093	1,396	3,541.30	227,129	505
	クヌギ	315.24	22,863	30	165.80	12,431	11	2.07	118	4	22.66	1,587	4
	広葉樹計	23,266.70	1,501,861	6,726	12,135.16	754,156	4,467	4,920.12	351,211	1,400	3,563.96	228,716	509
立木地計	30,532.45	2,856,752	40,226	14,668.24	1,149,613	12,879	7,115.42	800,175	15,573	5,880.01	698,375	10,568	
竹 林	914.54			505.51			160.52			121.33			
伐 跡	24.92			1.52			3.16			17.33			
未立木地	709.13			473.05			123.75			55.42			
更新困難地	8.77			4.28			2.14			2.35			
合 計	32,189.81	2,856,752	40,226	15,652.60	1,149,613	12,879	7,404.99	800,175	15,573	6,076.44	698,375	10,568	

単位 面積:ha 材積:m3

市町村	岡 山 市						玉 野 市			瀬 戸 内 市			
	(旧瀬戸町)			(旧灘崎町)			面積	材積	成長量	計			
区分	面積	材積	成長量	面積	材積	成長量				面積	材積	成長量	面積
人 工 林	スギ	8.70	2,184	30	5.20	1,176	8	9.32	1,030	37	1.94	470	2
	ヒノキ	46.12	7,553	215	16.07	2,989	78	158.21	20,021	920	346.17	42,141	1,932
	マツ	74.78	12,722	321	21.37	5,098	92	364.76	30,308	863	390.40	36,156	897
	他針							1.15	81	5	1.61	257	6
	人針計	129.60	22,459	566	42.64	9,263	178	533.44	51,440	1,825	740.12	79,024	2,837
	その他広	2.78	131		0.97	56		272.63	12,925	221	33.89	1,472	37
	クスギ										0.22	7	
	人広計	2.78	131		0.97	56		272.63	12,925	221	34.11	1,479	37
	人工林計	132.38	22,590	566	43.61	9,319	178	806.07	64,365	2,046	774.23	80,503	2,874
天 然 林	スギ							0.53	43	2			
	ヒノキ												
	マツ	35.94	6,406	84	4.14	883	14	408.23	15,911	502	1,086.24	69,020	3,119
	他針	9.00	1,800	14				4.34	487	29	382.62	37,595	2,030
	天針計	44.94	8,206	98	4.14	883	14	413.10	16,441	533	1,468.86	106,615	5,149
	その他広	1,812.45	112,781	270	706.55	46,083	69	4,028.83	229,111	2,373	2,476.69	129,453	1,408
	クスギ	94.36	6,503	10	30.35	2,224	1	9.92	716		58.88	4,075	1
	天広計	1,906.81	119,284	280	736.90	48,307	70	4,038.75	229,827	2,373	2,535.57	133,528	1,409
	天然林計	1,951.75	127,490	378	741.04	49,190	84	4,451.85	246,268	2,906	4,004.43	240,143	6,558
計	スギ	8.70	2,184	30	5.20	1,176	8	9.85	1,073	39	1.94	470	2
	ヒノキ	46.12	7,553	215	16.07	2,989	78	158.21	20,021	920	346.17	42,141	1,932
	マツ	110.72	19,128	405	25.51	5,981	106	772.99	46,219	1,365	1,476.64	105,176	4,016
	他針	9.00	1,800	14				5.49	568	34	384.23	37,852	2,036
	針葉樹計	174.54	30,665	664	46.78	10,146	192	946.54	67,881	2,358	2,208.98	185,639	7,986
	その他広	1,815.23	112,912	270	707.52	46,139	69	4,301.46	242,036	2,594	2,510.58	130,925	1,445
	クスギ	94.36	6,503	10	30.35	2,224	1	9.92	716		59.10	4,082	1
	広葉樹計	1,909.59	119,415	280	737.87	48,363	70	4,311.38	242,752	2,594	2,569.68	135,007	1,446
立木地計	2,084.13	150,080	944	784.65	58,509	262	5,257.92	310,633	4,952	4,778.66	320,646	9,432	
竹 林	55.89			71.29			101.22			129.97			
伐 跡	2.91												
未立木地	50.75			6.16			563.77			85.75			
更新困難地							10.90			26.99			
合 計	2,193.68	150,080	944	862.10	58,509	262	5,933.81	310,633	4,952	5,021.37	320,646	9,432	

単位 面積:ha 材積:m3

市町村	瀬戸内市									吉備中央町			
	(旧牛窓町)			(旧邑久町)			(旧長船町)			計			
区分	面積	材積	成長量	面積	材積	成長量	面積	材積	成長量	面積	材積	成長量	
人工林	スギ	0.14	16	1	1.17	223	1	0.63	231		309.19	100,778	1,235
	ヒノキ	51.09	6,653	280	232.83	28,042	1,296	62.25	7,446	356	3,880.26	801,083	18,953
	マツ	7.50	1,233	33	236.18	18,953	398	146.72	15,970	466	541.59	80,911	1,717
	他針	0.19	9	1	1.42	248	5				0.23	78	1
	人針計	58.92	7,911	315	471.60	47,466	1,700	209.60	23,647	822	4,731.27	982,850	21,906
	その他広	8.21	236	10	22.72	1,101	23	2.96	135	4	21.42	1,345	17
	クヌギ	0.22	7								1.30	27	
	人広計	8.43	243	10	22.72	1,101	23	2.96	135	4	22.72	1,372	17
	人工林計	67.35	8,154	325	494.32	48,567	1,723	212.56	23,782	826	4,753.99	984,222	21,923
天然林	スギ										0.20	46	1
	ヒノキ												
	マツ	231.81	15,150	703	583.12	32,226	1,397	271.31	21,644	1,019	4,270.64	801,142	9,486
	他針	57.56	5,437	271	210.69	21,036	1,120	114.37	11,122	639	8.02	1,150	13
	天針計	289.37	20,587	974	793.81	53,262	2,517	385.68	32,766	1,658	4,278.86	802,338	9,500
	その他広	457.80	22,056	251	1,338.94	70,648	726	679.95	36,749	431	7,995.10	582,289	2,099
	クヌギ	8.50	503		50.21	3,561	1	0.17	11		63.03	5,310	1
	天広計	466.30	22,559	251	1,389.15	74,209	727	680.12	36,760	431	8,058.13	587,599	2,100
	天然林計	755.67	43,146	1,225	2,182.96	127,471	3,244	1,065.80	69,526	2,089	12,336.99	1,389,937	11,600
計	スギ	0.14	16	1	1.17	223	1	0.63	231		309.39	100,824	1,236
	ヒノキ	51.09	6,653	280	232.83	28,042	1,296	62.25	7,446	356	3,880.26	801,083	18,953
	マツ	239.31	16,383	736	819.30	51,179	1,795	418.03	37,614	1,485	4,812.23	882,053	11,203
	他針	57.75	5,446	272	212.11	21,284	1,125	114.37	11,122	639	8.25	1,228	14
	針葉樹計	348.29	28,498	1,289	1,265.41	100,728	4,217	595.28	56,413	2,480	9,010.13	1,785,188	31,406
	その他広	466.01	22,292	261	1,361.66	71,749	749	682.91	36,884	435	8,016.52	583,634	2,116
	クヌギ	8.72	510		50.21	3,561	1	0.17	11		64.33	5,337	1
	広葉樹計	474.73	22,802	261	1,411.87	75,310	750	683.08	36,895	435	8,080.85	588,971	2,117
立木地計	823.02	51,300	1,550	2,677.28	176,038	4,967	1,278.36	93,308	2,915	17,090.98	2,374,159	33,523	
竹林	24.69			66.75			38.53			183.12			
伐跡										5.60			
未立木地	18.54			31.54			35.67			202.80			
更新困難地				26.97			0.02			1.13			
合計	866.25	51,300	1,550	2,802.54	176,038	4,967	1,352.58	93,308	2,915	17,483.63	2,374,159	33,523	

単位 面積:ha 材積:m3

市町村	吉備中央町						備前県民局(岡山地域)計			備前市			
	(旧加茂川町)			(旧賀陽町)			面積	材積	成長量	面積	材積	成長量	
区分	面積	材積	成長量	面積	材積	成長量	面積	材積	成長量	面積	材積	成長量	
人工林	スギ	268.87	92,898	1,118	40.32	7,880	117	535.49	171,738	2,214	96.79	28,711	393
	ヒノキ	2,294.02	566,712	13,088	1,586.24	234,371	5,865	8,210.42	1,563,010	44,137	1,929.23	338,533	11,563
	マツ	273.96	52,399	1,258	267.63	28,512	459	2,241.62	322,530	7,426	1,249.97	157,953	4,195
	他針	0.23	78	1				11.89	1,692	64	10.14	1,111	47
	人針計	2,837.08	712,087	15,465	1,894.19	270,763	6,441	10,999.42	2,058,970	53,841	3,286.13	526,308	16,198
	その他広	10.96	606	9	10.46	739	8	447.44	20,370	440	256.93	13,848	201
	クヌギ	1.16	16		0.14	11		8.66	440	11	0.01		
	人広計	12.12	622	9	10.60	750	8	456.10	20,810	451	256.94	13,848	201
	人工林計	2,849.20	712,709	15,474	1,904.79	271,513	6,449	11,455.52	2,079,780	54,292	3,543.07	540,156	16,399
天然林	スギ				0.20	46	1	0.73	89	3			
	ヒノキ												
	マツ	1,408.62	374,438	3,366	2,862.02	426,704	6,120	7,909.26	1,275,664	18,819	3,849.77	218,381	11,154
	他針	0.08	33		7.94	1,117	13	521.99	58,876	2,587	4.69	1,402	8
	天針計	1,408.70	374,471	3,366	2,870.16	427,867	6,134	8,431.98	1,334,629	21,409	3,854.46	219,783	11,162
	その他広	4,761.50	371,662	775	3,233.60	210,627	1,324	37,332.58	2,415,223	12,411	10,928.03	590,829	7,788
	クヌギ	1.44	108		61.59	5,202	1	439.93	32,558	21	0.36	25	
	天広計	4,762.94	371,770	775	3,295.19	215,829	1,325	37,772.51	2,447,781	12,432	10,928.39	590,854	7,788
	天然林計	6,171.64	746,241	4,141	6,165.35	643,696	7,459	46,204.49	3,782,410	33,841	14,782.85	810,637	18,950
計	スギ	268.87	92,898	1,118	40.52	7,926	118	536.22	171,827	2,217	96.79	28,711	393
	ヒノキ	2,294.02	566,712	13,088	1,586.24	234,371	5,865	8,210.42	1,563,010	44,137	1,929.23	338,533	11,563
	マツ	1,682.58	426,837	4,624	3,129.65	455,216	6,579	10,150.88	1,598,194	26,245	5,099.74	376,334	15,349
	他針	0.31	111	1	7.94	1,117	13	533.88	60,568	2,651	14.83	2,513	55
	針葉樹計	4,245.78	1,086,558	18,831	4,764.35	698,630	12,575	19,431.40	3,393,599	75,250	7,140.59	746,091	27,360
	その他広	4,772.46	372,268	784	3,244.06	211,366	1,332	37,780.02	2,435,593	12,851	11,184.96	604,677	7,989
	クヌギ	2.60	124		61.73	5,213	1	448.59	32,998	32	0.37	25	
	広葉樹計	4,775.06	372,392	784	3,305.79	216,579	1,333	38,228.61	2,468,591	12,883	11,185.33	604,702	7,989
立木地計	9,020.84	1,458,950	19,615	8,070.14	915,209	13,908	57,660.01	5,862,190	88,133	18,325.92	1,350,793	35,349	
竹林	118.83			64.29			1,328.85			80.96			
伐跡	4.68			0.92			30.52			9.16			
未立木地	109.68			93.12			1,561.45			197.54			
更新困難地	0.64			0.49			47.79			18.91			
合計	9,254.67	1,458,950	19,615	8,228.96	915,209	13,908	60,628.62	5,862,190	88,133	18,632.49	1,350,793	35,349	

単位 面積:ha 材積:m3

市町村	備前市									赤磐市			
	(旧備前市)			(旧日生町)			(旧吉永町)			計			
区分	面積	材積	成長量	面積	材積	成長量	面積	材積	成長量	面積	材積	成長量	
人工林	スギ	19.36	5,544	78	0.05	9	77.38	23,158	315	59.62	17,101	257	
	ヒノキ	271.80	44,292	1,508	52.81	5,302	1,604.62	288,939	9,757	1,726.80	272,540	10,379	
	マツ	547.06	54,541	1,351	143.04	6,999	559.87	96,413	2,566	510.75	89,658	2,214	
	他針	7.86	639	35	1.20	170	1.08	302	2	2.74	888	7	
	人針計	846.08	105,016	2,972	197.10	12,480	2,242.95	408,812	12,640	2,299.91	380,187	12,857	
	その他広	210.61	11,997	139	26.33	1,118	19.99	733	24	54.30	2,032	65	
	クヌギ	0.01								1.54	70	4	
	人広計	210.62	11,997	139	26.33	1,118	19.99	733	24	55.84	2,102	69	
	人工林計	1,056.70	117,013	3,111	223.43	13,598	2,262.94	409,545	12,664	2,355.75	382,289	12,926	
天然林	スギ									0.46	132	4	
	ヒノキ												
	マツ	2,650.44	143,941	7,441	550.46	21,988	1,123	648.87	52,452	2,590	2,476.69	221,297	9,843
	他針	0.62	84	2				4.07	1,318	6	2.26	268	15
	天針計	2,651.06	144,025	7,443	550.46	21,988	1,123	652.94	53,770	2,596	2,479.41	221,697	9,862
	その他広	5,600.58	280,722	4,165	1,182.29	49,789	1,128	4,145.16	260,318	2,495	7,145.43	411,789	4,717
	クヌギ	0.13	10		0.23	15					48.21	3,491	
	天然林計	8,251.77	424,757	11,608	1,732.98	71,792	2,251	4,798.10	314,088	5,091	9,673.05	636,977	14,579
計	スギ	19.36	5,544	78	0.05	9	77.38	23,158	315	60.08	17,233	261	
	ヒノキ	271.80	44,292	1,508	52.81	5,302	1,604.62	288,939	9,757	1,726.80	272,540	10,379	
	マツ	3,197.50	198,482	8,792	693.50	28,987	1,401	1,208.74	148,865	5,156	2,987.44	310,955	12,057
	他針	8.48	723	37	1.20	170	5.15	1,620	8	5.00	1,156	22	
	針葉樹計	3,497.14	249,041	10,415	747.56	34,468	1,709	2,895.89	462,582	15,236	4,779.32	601,884	22,719
	その他広	5,811.19	292,719	4,304	1,208.62	50,907	1,166	4,165.15	261,051	2,519	7,199.73	413,821	4,782
	クヌギ	0.14	10		0.23	15				49.75	3,561	4	
	広葉樹計	5,811.33	292,729	4,304	1,208.85	50,922	1,166	4,165.15	261,051	2,519	7,249.48	417,382	4,786
立木地計	9,308.47	541,770	14,719	1,956.41	85,390	2,875	7,061.04	723,633	17,755	12,028.80	1,019,266	27,505	
竹林	47.35			6.41			27.20			261.36			
伐跡	1.33						7.83			3.25			
未立木地	86.22			56.61			54.71			262.89			
更新困難地	3.21			10.04			5.66			1.90			
合計	9,446.58	541,770	14,719	2,029.47	85,390	2,875	7,156.44	723,633	17,755	12,558.20	1,019,266	27,505	

単位 面積:ha 材積:m3

市町村		赤 磐 市											
		(旧山陽町)			(旧赤坂町)			(旧熊山町)			(旧吉井町)		
区	分	面積	材積	成長量	面積	材積	成長量	面積	材積	成長量	面積	材積	成長量
人 工 林	スギ	3.16	705	9	2.96	697	10	3.16	566	4	50.34	15,133	234
	ヒノキ	151.53	22,923	976	347.23	57,272	2,447	40.03	5,589	212	1,188.01	186,756	6,744
	マツ	73.71	13,914	310	145.54	20,564	578	34.03	5,254	148	257.47	49,926	1,178
	他針	0.85	236	4							1.89	652	3
	人針計	229.25	37,778	1,299	495.73	78,533	3,035	77.22	11,409	364	1,497.71	252,467	8,159
	その他広	3.34	205	1	13.93	570	21	4.50	239		32.53	1,018	43
	クヌギ										1.54	70	4
	人広計	3.34	205	1	13.93	570	21	4.50	239		34.07	1,088	47
	人工林計	232.59	37,983	1,300	509.66	79,103	3,056	81.72	11,648	364	1,531.78	253,555	8,206
天 然 林	スギ										0.46	132	4
	ヒノキ												
	マツ	314.44	25,989	1,223	472.87	37,774	1,698	736.44	57,126	2,767	952.94	100,408	4,155
	他針				0.10	28					2.16	240	15
	天針計	314.44	25,989	1,223	472.97	37,802	1,698	736.44	57,126	2,767	955.56	100,780	4,174
	その他広	658.10	39,609	340	1,522.03	87,026	1,184	1,508.96	77,139	1,184	3,456.34	208,015	2,009
	クヌギ	2.84	223		5.46	435		10.49	735		29.42	2,098	
	天広計	660.94	39,832	340	1,527.49	87,461	1,184	1,519.45	77,874	1,184	3,485.76	210,113	2,009
	天然林計	975.38	65,821	1,563	2,000.46	125,263	2,882	2,255.89	135,000	3,951	4,441.32	310,893	6,183
計	スギ	3.16	705	9	2.96	697	10	3.16	566	4	50.80	15,265	238
	ヒノキ	151.53	22,923	976	347.23	57,272	2,447	40.03	5,589	212	1,188.01	186,756	6,744
	マツ	388.15	39,903	1,533	618.41	58,338	2,276	770.47	62,380	2,915	1,210.41	150,334	5,333
	他針	0.85	236	4	0.10	28					4.05	892	18
	針葉樹計	543.69	63,767	2,522	968.70	116,335	4,733	813.66	68,535	3,131	2,453.27	353,247	12,333
	その他広	661.44	39,814	341	1,535.96	87,596	1,205	1,513.46	77,378	1,184	3,488.87	209,033	2,052
	クヌギ	2.84	223		5.46	435		10.49	735		30.96	2,168	4
	広葉樹計	664.28	40,037	341	1,541.42	88,031	1,205	1,523.95	78,113	1,184	3,519.83	211,201	2,056
立木地計	1,207.97	103,804	2,863	2,510.12	204,366	5,938	2,337.61	146,648	4,315	5,973.10	564,448	14,389	
竹 林	41.50			59.05			56.68			104.13			
伐 跡							3.04			0.21			
未立木地	58.60			42.60			78.25			83.44			
更新困難地				0.04			1.08			0.78			
合 計	1,308.07	103,804	2,863	2,611.81	204,366	5,938	2,476.66	146,648	4,315	6,161.66	564,448	14,389	

単位 面積:ha 材積:m3

市町村	和 気 町									備前県民局(東備地域) 計			
	計			(旧佐伯町)			(旧和気町)						
区 分	面 積	材 積	成長量	面 積	材 積	成長量	面 積	材 積	成長量	面 積	材 積	成長量	
人 工 林	スギ	26.23	6,403	105	9.91	2,823	29	16.32	3,580	76	182.64	52,215	755
	ヒノキ	621.18	111,881	3,875	339.67	60,811	2,159	281.51	51,070	1,716	4,277.21	722,954	25,817
	マツ	358.90	54,628	1,385	187.69	28,030	777	171.21	26,598	608	2,119.62	302,239	7,794
	他 針										12.88	1,999	54
	人針計	1,006.31	172,912	5,365	537.27	91,664	2,965	469.04	81,248	2,400	6,592.35	1,079,407	34,420
	その他広	48.13	2,206	45	9.30	427	7	38.83	1,779	38	359.36	18,086	311
	クヌギ										1.55	70	4
	人広計	48.13	2,206	45	9.30	427	7	38.83	1,779	38	360.91	18,156	315
	人工林計	1,054.44	175,118	5,410	546.57	92,091	2,972	507.87	83,027	2,438	6,953.26	1,097,563	34,735
天 然 林	スギ										0.46	132	4
	ヒノキ												
	マツ	2,309.38	166,988	7,708	781.96	73,187	3,092	1,527.42	93,801	4,616	8,635.84	606,666	28,705
	他 針	13.98	1,875	97	0.50	48	3	13.48	1,827	94	20.93	3,545	120
	天針計	2,323.36	168,863	7,805	782.46	73,235	3,095	1,540.90	95,628	4,710	8,657.23	610,343	28,829
	その他広	5,707.29	347,080	4,335	2,370.96	155,135	1,625	3,336.33	191,945	2,710	23,780.75	1,349,698	16,840
	クヌギ	199.83	15,395	33	199.83	15,395	33				248.40	18,911	33
	天広計	5,907.12	362,475	4,368	2,570.79	170,530	1,658	3,336.33	191,945	2,710	24,029.15	1,368,609	16,873
	天然林計	8,230.48	531,338	12,173	3,353.25	243,765	4,753	4,877.23	287,573	7,420	32,686.38	1,978,952	45,702
計	スギ	26.23	6,403	105	9.91	2,823	29	16.32	3,580	76	183.10	52,347	759
	ヒノキ	621.18	111,881	3,875	339.67	60,811	2,159	281.51	51,070	1,716	4,277.21	722,954	25,817
	マツ	2,668.28	221,616	9,093	969.65	101,217	3,869	1,698.63	120,399	5,224	10,755.46	908,905	36,499
	他 針	13.98	1,875	97	0.50	48	3	13.48	1,827	94	33.81	5,544	174
	針葉樹計	3,329.67	341,775	13,170	1,319.73	164,899	6,060	2,009.94	176,876	7,110	15,249.58	1,689,750	63,249
	その他広	5,755.42	349,286	4,380	2,380.26	155,562	1,632	3,375.16	193,724	2,748	24,140.11	1,367,784	17,151
	クヌギ	199.83	15,395	33	199.83	15,395	33				249.95	18,981	37
	広葉樹計	5,955.25	364,681	4,413	2,580.09	170,957	1,665	3,375.16	193,724	2,748	24,390.06	1,386,765	17,188
立木地計	9,284.92	706,456	17,583	3,899.82	335,856	7,725	5,385.10	370,600	9,858	39,639.64	3,076,515	80,437	
竹 林	97.93			57.69			40.24			440.25			
伐 跡	3.28			0.75			2.53			15.69			
未立木地	73.16			38.09			35.07			533.59			
更新困難地	14.95			1.46			13.49			35.76			
合 計	9,474.24	706,456	17,583	3,997.81	335,856	7,725	5,476.43	370,600	9,858	40,664.93	3,076,515	80,437	

単位 面積:ha 材積:m3

市町村	備前県民局計			倉敷市								
				計			(旧倉敷市)			(旧船穂町)		
区分	面積	材積	成長量	面積	材積	成長量	面積	材積	成長量	面積	材積	成長量
人 工 林	スギ	718.13	223,953	2,969	11.82	1,966	43	7.23	1,238	27		
	ヒノキ	12,487.63	2,285,964	69,954	183.96	24,519	896	86.68	12,851	413	1.13	174
	マツ	4,361.24	624,769	15,220	493.41	37,080	839	408.43	27,854	687		
	他針	24.77	3,691	118	1.25	123	6	1.25	123	6		
	人針計	17,591.77	3,138,377	88,261	690.44	63,688	1,784	503.59	42,066	1,133	1.13	174
	その他広	806.80	38,456	751	125.72	6,990	30	125.58	6,983	30		
	クヌギ	10.21	510	15	1.46	124						
	人広計	817.01	38,966	766	127.18	7,114	30	125.58	6,983	30		
	人工林計	18,408.78	3,177,343	89,027	817.62	70,802	1,814	629.17	49,049	1,163	1.13	174
天 然 林	スギ	1.19	221	7								
	ヒノキ											
	マツ	16,545.10	1,882,330	47,524	544.57	82,982	604	400.70	55,203	363	2.14	659
	他針	542.92	62,421	2,707	72.99	15,156	81	71.66	14,855	81	0.29	62
	天針計	17,089.21	1,944,972	50,238	617.56	98,138	685	472.36	70,058	444	2.43	721
	その他広	61,113.33	3,764,921	29,251	7,460.23	452,831	692	6,054.89	365,371	606	85.95	5,350
	クヌギ	688.33	51,469	54	93.05	7,002	7	42.69	2,990	5		
	天広計	61,801.66	3,816,390	29,305	7,553.28	459,833	699	6,097.58	368,361	611	85.95	5,350
	天然林計	78,890.87	5,761,362	79,543	8,170.84	557,971	1,384	6,569.94	438,419	1,055	88.38	6,071
計	スギ	719.32	224,174	2,976	11.82	1,966	43	7.23	1,238	27		
	ヒノキ	12,487.63	2,285,964	69,954	183.96	24,519	896	86.68	12,851	413	1.13	174
	マツ	20,906.34	2,507,099	62,744	1,037.98	120,062	1,443	809.13	83,057	1,050	2.14	659
	他針	567.69	66,112	2,825	74.24	15,279	87	72.91	14,978	87	0.29	62
	針葉樹計	34,680.98	5,083,349	138,499	1,308.00	161,826	2,469	975.95	112,124	1,577	3.56	895
	その他広	61,920.13	3,803,377	30,002	7,585.95	459,821	722	6,180.47	372,354	636	85.95	5,350
	クヌギ	698.54	51,979	69	94.51	7,126	7	42.69	2,990	5		
	広葉樹計	62,618.67	3,855,356	30,071	7,680.46	466,947	729	6,223.16	375,344	641	85.95	5,350
立木地計	97,299.65	8,938,705	168,570	8,988.46	628,773	3,198	7,199.11	487,468	2,218	89.51	6,245	
竹林	1,769.10			281.43			169.32			5.85		
伐跡	46.21			15.24			9.61			0.02		
未立木地	2,095.04			484.10			430.09			4.41		
更新困難地	83.55			1.78			1.54					
合計	101,293.55	8,938,705	168,570	9,771.01	628,773	3,198	7,809.67	487,468	2,218	99.79	6,245	

単位 面積:ha 材積:m3

市町村	倉敷市 (旧真備町)			総社市 (旧総社市)									計 (旧山手村)		
	面積	材積	成長量	面積	材積	成長量	面積	材積	成長量	面積	材積	成長量	面積	材積	成長量
人工林	スギ	4.59	728	16	74.59	19,460	236	73.32	19,206	232	0.07	18			
	ヒノキ	96.15	11,494	476	966.41	121,682	4,823	928.61	117,258	4,647	8.98	1,078	37		
	マツ	84.98	9,226	152	1,090.80	127,569	2,387	1,067.88	125,324	2,327	18.85	1,846	55		
	他針				0.81	53	5	0.81	53	5					
	人針計	185.72	21,448	644	2,132.61	268,764	7,451	2,070.62	261,841	7,211	27.90	2,942	92		
	その他広	0.14	7		105.22	4,726	141	104.76	4,697	141					
	クヌギ	1.46	124		0.20	12		0.20	12						
	人広計	1.60	131		105.42	4,738	141	104.96	4,709	141					
	人工林計	187.32	21,579	644	2,238.03	273,502	7,592	2,175.58	266,550	7,352	27.90	2,942	92		
天然林	スギ														
	ヒノキ														
	マツ	141.73	27,120	238	7,197.79	980,397	5,647	6,538.85	874,806	5,126	393.23	73,333	335		
	他針	1.04	239												
	天針計	142.77	27,359	238	7,197.79	980,397	5,647	6,538.85	874,806	5,126	393.23	73,333	335		
	その他広	1,319.39	82,110	80	3,510.96	233,585	441	3,282.63	221,833	409	70.37	3,430	15		
	クヌギ	50.36	4,012	2	8.56	588	1	8.46	582	1	0.10	6			
	天広計	1,369.75	86,122	82	3,519.52	234,173	442	3,291.09	222,415	410	70.47	3,436	15		
	天然林計	1,512.52	113,481	320	10,717.31	1,214,570	6,089	9,829.94	1,097,221	5,536	463.70	76,769	350		
計	スギ	4.59	728	16	74.59	19,460	236	73.32	19,206	232	0.07	18			
	ヒノキ	96.15	11,494	476	966.41	121,682	4,823	928.61	117,258	4,647	8.98	1,078	37		
	マツ	226.71	36,346	390	8,288.59	1,107,966	8,034	7,606.73	1,000,130	7,453	412.08	75,179	390		
	他針	1.04	239		0.81	53	5	0.81	53	5					
	針葉樹計	328.49	48,807	882	9,330.40	1,249,161	13,098	8,609.47	1,136,647	12,337	421.13	76,275	427		
	その他広	1,319.53	82,117	80	3,616.18	238,311	582	3,387.39	226,530	550	70.37	3,430	15		
	クヌギ	51.82	4,136	2	8.76	600	1	8.66	594	1	0.10	6			
	広葉樹計	1,371.35	86,253	82	3,624.94	238,911	583	3,396.05	227,124	551	70.47	3,436	15		
立木地計	1,699.84	135,060	964	12,955.34	1,488,072	13,681	12,005.52	1,363,771	12,888	491.60	79,711	442			
竹林	106.26			244.81			222.30			7.10					
伐跡	5.61			72.91			72.71			0.13					
未立木地	49.60			76.85			69.92			2.82					
更新困難地	0.24			3.11			2.99			0.12					
合計	1,861.55	135,060	964	13,353.02	1,488,072	13,681	12,373.44	1,363,771	12,888	501.77	79,711	442			

単位 面積:ha 材積:m3

市町村	総社市 (旧清音村)			早島町			備中県民局(倉敷地域)計			笠岡市			
	面積	材積	成長量	面積	材積	成長量	面積	材積	成長量	面積	材積	成長量	
人工林	スギ	1.20	236	4	0.25	42	1	86.66	21,468	280	7.20	1,292	26
	ヒノキ	28.82	3,346	139	0.05	7		1,150.42	146,208	5,719	91.95	12,043	485
	マツ	4.07	399	5	0.10	11		1,584.31	164,660	3,226	149.03	18,765	543
	他針							2.06	176	11	5.20	1,040	17
	人針計	34.09	3,981	148	0.40	60	1	2,823.45	332,512	9,236	253.38	33,140	1,071
	その他広	0.46	29		2.51	119	2	233.45	11,835	173	73.60	2,895	146
	クヌギ							1.66	136		1.00	68	1
	人広計	0.46	29		2.51	119	2	235.11	11,971	173	74.60	2,963	147
	人工林計	34.55	4,010	148	2.91	179	3	3,058.56	344,483	9,409	327.98	36,103	1,218
天然林	スギ												
	ヒノキ												
	マツ	265.71	32,258	186	3.15	752	3	7,745.51	1,064,131	6,254	3,117.64	492,195	2,628
	他針							72.99	15,156	81	12.83	2,424	40
	天針計	265.71	32,258	186	3.15	752	3	7,818.50	1,079,287	6,335	3,130.47	494,619	2,668
	その他広	157.96	8,322	17	57.79	3,702	6	11,028.98	690,118	1,139	1,233.75	79,224	158
	クヌギ							101.61	7,590	8			
	天然林計	423.67	40,580	203	60.94	4,454	9	18,949.09	1,776,995	7,482	4,364.22	573,843	2,826
計	スギ	1.20	236	4	0.25	42	1	86.66	21,468	280	7.20	1,292	26
	ヒノキ	28.82	3,346	139	0.05	7		1,150.42	146,208	5,719	91.95	12,043	485
	マツ	269.78	32,657	191	3.25	763	3	9,329.82	1,228,791	9,480	3,266.67	510,960	3,171
	他針							75.05	15,332	92	18.03	3,464	57
	針葉樹計	299.80	36,239	334	3.55	812	4	10,641.95	1,411,799	15,571	3,383.85	527,759	3,739
	その他広	158.42	8,351	17	60.30	3,821	8	11,262.43	701,953	1,312	1,307.35	82,119	304
	クヌギ							103.27	7,726	8	1.00	68	1
	広葉樹計	158.42	8,351	17	60.30	3,821	8	11,365.70	709,679	1,320	1,308.35	82,187	305
立木地計	458.22	44,590	351	63.85	4,633	12	22,007.65	2,121,478	16,891	4,692.20	609,946	4,044	
竹林	15.41			5.20			531.44			62.33			
伐跡	0.07			0.06			88.21			3.43			
未立木地	4.11			3.36			564.31			189.74			
更新困難地							4.89			6.22			
合計	477.81	44,590	351	72.47	4,633	12	23,196.50	2,121,478	16,891	4,953.92	609,946	4,044	

単位 面積:ha 材積:m3

市町村		井原市											
		計			(旧井原市)			(旧美星町)			(旧芳井町)		
区分		面積	材積	成長量	面積	材積	成長量	面積	材積	成長量	面積	材積	成長量
人工林	スギ	381.64	117,184	1,117	24.81	7,274	57	30.34	9,943	66	326.49	99,967	994
	ヒノキ	1,446.00	198,114	8,546	320.91	46,951	2,159	376.07	41,736	1,981	749.02	109,427	4,406
	マツ	668.94	90,886	2,429	154.76	22,552	625	200.68	26,851	755	313.50	41,483	1,049
	他針	0.64	146	3				0.64	146	3			
	人針計	2,497.22	406,330	12,095	500.48	76,777	2,841	607.73	78,676	2,805	1,389.01	250,877	6,449
	その他広	57.27	3,878	49	7.30	419	5	3.97	151	6	46.00	3,308	38
	クヌギ	2.27	176	1				0.31	16		1.96	160	1
	人広計	59.54	4,054	50	7.30	419	5	4.28	167	6	47.96	3,468	39
	人工林計	2,556.76	410,384	12,145	507.78	77,196	2,846	612.01	78,843	2,811	1,436.97	254,345	6,488
天然林	スギ												
	ヒノキ												
	マツ	8,036.01	1,337,003	11,335	2,691.96	420,687	4,527	3,035.02	545,829	3,951	2,309.03	370,487	2,857
	他針	1.65	490		0.02	5					1.63	485	
	天針計	8,037.66	1,337,493	11,335	2,691.98	420,692	4,527	3,035.02	545,829	3,951	2,310.66	370,972	2,857
	その他広	4,373.56	355,367	746	1,385.73	114,360	351	806.49	64,491	115	2,181.34	176,516	280
	クヌギ	1.10	107	1	0.01	1		0.45	41	1	0.64	65	
	天広計	4,374.66	355,474	747	1,385.74	114,361	351	806.94	64,532	116	2,181.98	176,581	280
	天然林計	12,412.32	1,692,967	12,082	4,077.72	535,053	4,878	3,841.96	610,361	4,067	4,492.64	547,553	3,137
計	スギ	381.64	117,184	1,117	24.81	7,274	57	30.34	9,943	66	326.49	99,967	994
	ヒノキ	1,446.00	198,114	8,546	320.91	46,951	2,159	376.07	41,736	1,981	749.02	109,427	4,406
	マツ	8,704.95	1,427,889	13,764	2,846.72	443,239	5,152	3,235.70	572,680	4,706	2,622.53	411,970	3,906
	他針	2.29	636	3	0.02	5		0.64	146	3	1.63	485	
	針葉樹計	10,534.88	1,743,823	23,430	3,192.46	497,469	7,368	3,642.75	624,505	6,756	3,699.67	621,849	9,306
	その他広	4,430.83	359,245	795	1,393.03	114,779	356	810.46	64,642	121	2,227.34	179,824	318
	クヌギ	3.37	283	2	0.01	1		0.76	57	1	2.60	225	1
	広葉樹計	4,434.20	359,528	797	1,393.04	114,780	356	811.22	64,699	122	2,229.94	180,049	319
	立木地計	14,969.08	2,103,351	24,227	4,585.50	612,249	7,724	4,453.97	689,204	6,878	5,929.61	801,898	9,625
竹林	278.43			68.46			35.62			174.35			
伐跡	77.48			11.12			34.55			31.81			
未立木地	201.07			29.00			135.94			36.13			
更新困難地	0.80			0.18			0.13			0.49			
合計	15,526.86	2,103,351	24,227	4,694.26	612,249	7,724	4,660.21	689,204	6,878	6,172.39	801,898	9,625	

単位 面積:ha 材積:m3

市町村		浅口市											
		計			(旧金光町)			(旧鴨方町)			(旧寄島町)		
区分		面積	材積	成長量	面積	材積	成長量	面積	材積	成長量	面積	材積	成長量
人 工 林	スギ	2.50	470	6	0.10	15	1	2.33	437	5	0.07	18	
	ヒノキ	57.87	5,942	352	10.65	1,124	67	46.92	4,780	284	0.30	38	1
	マツ	15.65	1,902	66	4.30	444	14	3.97	602	12	7.38	856	40
	他針												
	人針計	76.02	8,314	424	15.05	1,583	82	53.22	5,819	301	7.75	912	41
	その他広	12.07	588	22	4.39	229	7	7.68	359	15			
	クヌギ												
	人広計	12.07	588	22	4.39	229	7	7.68	359	15			
	人工林計	88.09	8,902	446	19.44	1,812	89	60.90	6,178	316	7.75	912	41
天 然 林	スギ												
	ヒノキ												
	マツ	2,166.80	398,597	2,239	620.96	112,256	740	1,466.43	268,457	1,462	79.41	17,884	37
	他針												
	天針計	2,166.80	398,597	2,239	620.96	112,256	740	1,466.43	268,457	1,462	79.41	17,884	37
	その他広	472.86	28,158	300	108.05	6,731	49	223.81	13,929	108	141.00	7,498	143
	クヌギ												
	天広計	472.86	28,158	300	108.05	6,731	49	223.81	13,929	108	141.00	7,498	143
	天然林計	2,639.66	426,755	2,539	729.01	118,987	789	1,690.24	282,386	1,570	220.41	25,382	180
計	スギ	2.50	470	6	0.10	15	1	2.33	437	5	0.07	18	
	ヒノキ	57.87	5,942	352	10.65	1,124	67	46.92	4,780	284	0.30	38	1
	マツ	2,182.45	400,499	2,305	625.26	112,700	754	1,470.40	269,059	1,474	86.79	18,740	77
	他針												
	針葉樹計	2,242.82	406,911	2,663	636.01	113,839	822	1,519.65	274,276	1,763	87.16	18,796	78
	その他広	484.93	28,746	322	112.44	6,960	56	231.49	14,288	123	141.00	7,498	143
	クヌギ												
	広葉樹計	484.93	28,746	322	112.44	6,960	56	231.49	14,288	123	141.00	7,498	143
立木地計	2,727.75	435,657	2,985	748.45	120,799	878	1,751.14	288,564	1,886	228.16	26,294	221	
竹林	36.98			16.37			19.45			1.16			
伐跡	21.87			2.02			19.85						
未立木地	28.56			5.47			19.09			4.00			
更新困難地													
合計	2,815.16	435,657	2,985	772.31	120,799	878	1,809.53	288,564	1,886	233.32	26,294	221	

単位 面積:ha 材積:m3

市町村		里庄町			矢掛町			備中県民局(井笠地域)計			高梁市		
		面積	材積	成長量	面積	材積	成長量	面積	材積	成長量	面積	材積	成長量
人 工 林	スギ	0.05	6		6.77	1,408	24	398.16	120,360	1,173	1,611.04	509,804	7,232
	ヒノキ	3.18	385	17	578.32	62,748	3,340	2,177.32	279,232	12,740	6,189.08	1,045,057	34,169
	マツ	8.99	847	26	316.67	34,603	747	1,159.28	147,003	3,811	2,137.91	579,107	10,645
	他針							5.84	1,186	20	1.55	366	8
	人針計	12.22	1,238	43	901.76	98,759	4,111	3,740.60	547,781	17,744	9,939.58	2,134,334	52,054
	その他広	5.59	235	10	44.38	3,292	3	192.91	10,888	230	79.31	3,163	114
	クヌギ				1.14	71	2	4.41	315	4	21.79	1,553	35
	人広計	5.59	235	10	45.52	3,363	5	197.32	11,203	234	101.10	4,716	149
	人工林計	17.81	1,473	53	947.28	102,122	4,116	3,937.92	558,984	17,978	10,040.68	2,139,050	52,203
天 然 林	スギ										0.25	15	
	ヒノキ												
	マツ	244.33	45,287	359	3,789.70	534,854	3,947	17,354.48	2,807,936	20,508	11,992.52	3,147,291	20,054
	他針				0.20	25	1	14.68	2,939	41	3.02	857	4
	天針計	244.33	45,287	359	3,789.90	534,879	3,948	17,369.16	2,810,875	20,549	11,995.79	3,148,163	20,058
	その他広	113.30	5,863	92	902.47	62,193	224	7,095.94	530,805	1,520	18,223.02	1,349,092	2,123
	クヌギ							1.10	107	1	441.37	43,577	18
	天広計	113.30	5,863	92	902.47	62,193	224	7,097.04	530,912	1,521	18,664.39	1,392,669	2,141
	天然林計	357.63	51,150	451	4,692.37	597,072	4,172	24,466.20	3,341,787	22,070	30,660.18	4,540,832	22,199
計	スギ	0.05	6		6.77	1,408	24	398.16	120,360	1,173	1,611.29	509,819	7,232
	ヒノキ	3.18	385	17	578.32	62,748	3,340	2,177.32	279,232	12,740	6,189.08	1,045,057	34,169
	マツ	253.32	46,134	385	4,106.37	569,457	4,694	18,513.76	2,954,939	24,319	14,130.43	3,726,398	30,699
	他針				0.20	25	1	20.52	4,125	61	4.57	1,223	12
	針葉樹計	256.55	46,525	402	4,691.66	633,638	8,059	21,109.76	3,358,656	38,293	21,935.37	5,282,497	72,112
	その他広	118.89	6,098	102	946.85	65,485	227	7,288.85	541,693	1,750	18,302.33	1,352,255	2,237
	クヌギ				1.14	71	2	5.51	422	5	463.16	45,130	53
	広葉樹計	118.89	6,098	102	947.99	65,556	229	7,294.36	542,115	1,755	18,765.49	1,397,385	2,290
立木地計	375.44	52,623	504	5,639.65	699,194	8,288	28,404.12	3,900,771	40,048	40,700.86	6,679,882	74,402	
竹林	2.61			40.89			421.24			428.94			
伐跡	0.42			2.19			105.39			32.06			
未立木地	8.82			42.61			470.80			255.66			
更新困難地				0.48			7.50			11.29			
合計	387.29	52,623	504	5,725.82	699,194	8,288	29,409.05	3,900,771	40,048	41,428.81	6,679,882	74,402	

単位 面積:ha 材積:m3

市町村		高 梁 市											
		(旧高梁市)			(旧有漢町)			(旧成羽町)			(旧川上町)		
区	分	面積	材積	成長量	面積	材積	成長量	面積	材積	成長量	面積	材積	成長量
人 工 林	スギ	356.93	93,738	1,268	56.28	15,457	225	228.06	56,147	862	375.93	106,597	1,703
	ヒノキ	1,917.88	321,567	10,633	785.66	157,439	4,107	731.29	100,470	3,453	1,313.11	208,567	7,937
	マツ	708.76	136,674	2,340	75.57	10,658	264	536.86	201,125	3,175	563.83	164,912	3,431
	他針	1.27	291	6									
	人針計	2,984.84	552,270	14,247	917.51	183,554	4,596	1,496.21	357,742	7,490	2,252.87	480,076	13,071
	その他広	20.07	1,048	20	9.38	462	14	9.67	203	12	12.42	338	20
	クスギ	2.40	206	1	0.26	17		2.51	176	7	10.55	766	16
	人広計	22.47	1,254	21	9.64	479	14	12.18	379	19	22.97	1,104	36
	人工林計	3,007.31	553,524	14,268	927.15	184,033	4,610	1,508.39	358,121	7,509	2,275.84	481,180	13,107
天 然 林	スギ							0.23	7				
	ヒノキ												
	マツ	6,093.31	1,343,781	7,834	976.96	170,711	939	2,003.20	766,656	4,932	1,899.65	556,465	4,182
	他針	2.35	691	2	0.42	78	2						
	天針計	6,095.66	1,344,472	7,836	977.38	170,789	941	2,003.43	766,663	4,932	1,899.65	556,465	4,182
	その他広	7,123.24	524,370	720	1,128.75	105,757	121	2,880.32	189,626	290	2,782.72	203,091	333
	クスギ	352.20	35,105	11	88.44	8,396	7				0.61	68	
	天広計	7,475.44	559,475	731	1,217.19	114,153	128	2,880.32	189,626	290	2,783.33	203,159	333
	天然林計	13,571.10	1,903,947	8,567	2,194.57	284,942	1,069	4,883.75	956,289	5,222	4,682.98	759,624	4,515
計	スギ	356.93	93,738	1,268	56.28	15,457	225	228.29	56,154	862	375.93	106,597	1,703
	ヒノキ	1,917.88	321,567	10,633	785.66	157,439	4,107	731.29	100,470	3,453	1,313.11	208,567	7,937
	マツ	6,802.07	1,480,455	10,174	1,052.53	181,369	1,203	2,540.06	967,781	8,107	2,463.48	721,377	7,613
	他針	3.62	982	8	0.42	78	2						
	針葉樹計	9,080.50	1,896,742	22,083	1,894.89	354,343	5,537	3,499.64	1,124,405	12,422	4,152.52	1,036,541	17,253
	その他広	7,143.31	525,418	740	1,138.13	106,219	135	2,889.99	189,829	302	2,795.14	203,429	353
	クスギ	354.60	35,311	12	88.70	8,413	7	2.51	176	7	11.16	834	16
	広葉樹計	7,497.91	560,729	752	1,226.83	114,632	142	2,892.50	190,005	309	2,806.30	204,263	369
	立木地計	16,578.41	2,457,471	22,835	3,121.72	468,975	5,679	6,392.14	1,314,410	12,731	6,958.82	1,240,804	17,622
竹 林	213.79			29.31			50.94			73.89			
伐 跡	5.70			1.74			9.03			3.87			
未立木地	109.80			13.95			41.68			47.22			
更新困難地	3.64			0.40			1.15			1.69			
合 計	16,911.34	2,457,471	22,835	3,167.12	468,975	5,679	6,494.94	1,314,410	12,731	7,085.49	1,240,804	17,622	

単位 面積:ha 材積:m3

市町村	高梁市 (旧備中町)			備中県民局(高梁地域)計			新見市						
	面積	材積	成長量	面積	材積	成長量	計			(旧新見市)			
区分	面積	材積	成長量	面積	材積	成長量	面積	材積	成長量	面積	材積	成長量	
人工林	スギ	593.84	237,865	3,174	1,611.04	509,804	7,232	7,836.66	2,650,934	42,022	3,849.65	1,377,008	20,893
	ヒノキ	1,441.14	257,014	8,039	6,189.08	1,045,057	34,169	22,189.90	5,039,991	132,210	8,248.94	2,024,558	51,826
	マツ	252.89	65,738	1,435	2,137.91	579,107	10,645	1,679.62	600,453	9,561	890.88	341,308	4,962
	他針	0.28	75	2	1.55	366	8	118.14	38,087	307	30.79	10,745	67
	人針計	2,288.15	560,692	12,650	9,939.58	2,134,334	52,054	31,824.32	8,329,465	184,100	13,020.26	3,753,619	77,748
	その他広	27.77	1,112	48	79.31	3,163	114	197.48	6,452	435	56.20	2,942	58
	クヌギ	6.07	388	11	21.79	1,553	35	61.51	4,746	104	19.04	1,726	22
	人広計	33.84	1,500	59	101.10	4,716	149	258.99	11,198	539	75.24	4,668	80
	人工林計	2,321.99	562,192	12,709	10,040.68	2,139,050	52,203	32,083.31	8,340,663	184,639	13,095.50	3,758,287	77,828
天然林	スギ	0.02	8		0.25	15		1.09	325	4	0.79	325	4
	ヒノキ												
	マツ	1,019.40	309,678	2,167	11,992.52	3,147,291	20,054	4,917.42	1,827,795	10,920	2,898.80	1,139,198	6,252
	他針	0.25	88		3.02	857	4	1.34	392	2	0.88	269	
	天針計	1,019.67	309,774	2,167	11,995.79	3,148,163	20,058	4,919.85	1,828,512	10,926	2,900.47	1,139,792	6,256
	その他広	4,307.99	326,248	659	18,223.02	1,349,092	2,123	20,772.78	1,717,366	3,614	9,350.21	805,371	1,336
	クヌギ	0.12	8		441.37	43,577	18	481.24	55,838	101	424.44	48,981	83
	天広計	4,308.11	326,256	659	18,664.39	1,392,669	2,141	21,254.02	1,773,204	3,715	9,774.65	854,352	1,419
	天然林計	5,327.78	636,030	2,826	30,660.18	4,540,832	22,199	26,173.87	3,601,716	14,641	12,675.12	1,994,144	7,675
計	スギ	593.86	237,873	3,174	1,611.29	509,819	7,232	7,837.75	2,651,259	42,026	3,850.44	1,377,333	20,897
	ヒノキ	1,441.14	257,014	8,039	6,189.08	1,045,057	34,169	22,189.90	5,039,991	132,210	8,248.94	2,024,558	51,826
	マツ	1,272.29	375,416	3,602	14,130.43	3,726,398	30,699	6,597.04	2,428,248	20,481	3,789.68	1,480,506	11,214
	他針	0.53	163	2	4.57	1,223	12	119.48	38,479	309	31.67	11,014	67
	針葉樹計	3,307.82	870,466	14,817	21,935.37	5,282,497	72,112	36,744.17	10,157,977	195,026	15,920.73	4,893,411	84,004
	その他広	4,335.76	327,360	707	18,302.33	1,352,255	2,237	20,970.26	1,723,818	4,049	9,406.41	808,313	1,394
	クヌギ	6.19	396	11	463.16	45,130	53	542.75	60,584	205	443.48	50,707	105
	広葉樹計	4,341.95	327,756	718	18,765.49	1,397,385	2,290	21,513.01	1,784,402	4,254	9,849.89	859,020	1,499
立木地計	7,649.77	1,198,222	15,535	40,700.86	6,679,882	74,402	58,257.18	11,942,379	199,280	25,770.62	5,752,431	85,503	
竹林	61.01			428.94			235.95			103.45			
伐跡	11.72			32.06			55.58			27.75			
未立木地	43.01			255.66			706.82			483.62			
更新困難地	4.41			11.29			40.08			23.64			
合計	7,769.92	1,198,222	15,535	41,428.81	6,679,882	74,402	59,295.61	11,942,379	199,280	26,409.08	5,752,431	85,503	

単位 面積:ha 材積:m3

市町村		新見市											
		(旧大佐町)			(旧神郷町)			(旧哲多町)			(旧哲西町)		
区分		面積	材積	成長量	面積	材積	成長量	面積	材積	成長量	面積	材積	成長量
人 工 林	スギ	1,401.06	487,480	7,840	1,778.85	547,823	9,402	409.29	122,937	1,984	397.81	115,686	1,903
	ヒノキ	4,080.39	979,235	23,148	4,635.35	953,532	24,922	2,397.01	444,765	14,571	2,828.21	637,901	17,743
	マツ	135.17	36,354	755	184.69	82,176	1,013	298.36	86,575	1,753	170.52	54,040	1,078
	他針	68.33	22,035	182	16.09	4,529	46	1.89	506	7	1.04	272	5
	人針計	5,684.95	1,525,104	31,925	6,614.98	1,588,060	35,383	3,106.55	654,783	18,315	3,397.58	807,899	20,729
	その他広	92.58	1,790	267	14.19	453	27	10.21	283	32	24.30	984	51
	クヌギ	22.05	1,426	36	15.09	1,122	34	2.35	252	4	2.98	220	8
	人広計	114.63	3,216	303	29.28	1,575	61	12.56	535	36	27.28	1,204	59
	人工林計	5,799.58	1,528,320	32,228	6,644.26	1,589,635	35,444	3,119.11	655,318	18,351	3,424.86	809,103	20,788
天 然 林	スギ	0.30											
	ヒノキ												
	マツ	330.31	103,795	600	116.26	50,686	332	1,216.02	401,449	2,866	356.03	132,667	870
	他針	0.26	65	2				0.20	58				
	天針計	330.87	103,860	602	116.26	50,686	332	1,216.22	401,507	2,866	356.03	132,667	870
	その他広	2,408.41	205,863	499	3,170.71	242,083	663	4,015.42	314,080	705	1,828.03	149,969	411
	クヌギ	1.02	127		1.97	225					53.81	6,505	18
	天広計	2,409.43	205,990	499	3,172.68	242,308	663	4,015.42	314,080	705	1,881.84	156,474	429
	天然林計	2,740.30	309,850	1,101	3,288.94	292,994	995	5,231.64	715,587	3,571	2,237.87	289,141	1,299
計	スギ	1,401.36	487,480	7,840	1,778.85	547,823	9,402	409.29	122,937	1,984	397.81	115,686	1,903
	ヒノキ	4,080.39	979,235	23,148	4,635.35	953,532	24,922	2,397.01	444,765	14,571	2,828.21	637,901	17,743
	マツ	465.48	140,149	1,355	300.95	132,862	1,345	1,514.38	488,024	4,619	526.55	186,707	1,948
	他針	68.59	22,100	184	16.09	4,529	46	2.09	564	7	1.04	272	5
	針葉樹計	6,015.82	1,628,964	32,527	6,731.24	1,638,746	35,715	4,322.77	1,056,290	21,181	3,753.61	940,566	21,599
	その他広	2,500.99	207,653	766	3,184.90	242,536	690	4,025.63	314,363	737	1,852.33	150,953	462
	クヌギ	23.07	1,553	36	17.06	1,347	34	2.35	252	4	56.79	6,725	26
	広葉樹計	2,524.06	209,206	802	3,201.96	243,883	724	4,027.98	314,615	741	1,909.12	157,678	488
立木地計	8,539.88	1,838,170	33,329	9,933.20	1,882,629	36,439	8,350.75	1,370,905	21,922	5,662.73	1,098,244	22,087	
竹林	17.59			36.95			31.76			46.20			
伐跡	1.50			9.37			13.55			3.41			
未立木地	110.54			27.07			71.83			13.76			
更新困難地	5.91			5.29			2.71			2.53			
合計	8,675.42	1,838,170	33,329	10,011.88	1,882,629	36,439	8,470.60	1,370,905	21,922	5,728.63	1,098,244	22,087	

単位 面積:ha 材積:m3

市町村	備中県民局(新見地域) 計			備中県民局 計			津山市						
	区分	面積	材積	成長量	面積	材積	成長量	計			(旧津山市)		
面積								材積	成長量	面積	材積	成長量	
人工林	スギ	7,836.66	2,650,934	42,022	9,932.52	3,302,566	50,707	4,920.78	1,778,228	21,089	525.25	178,622	1,719
	ヒノキ	22,189.90	5,039,991	132,210	31,706.72	6,510,488	184,838	12,958.54	2,854,138	58,513	2,978.02	616,792	13,612
	マツ	1,679.62	600,453	9,561	6,561.12	1,491,223	27,243	656.91	167,617	2,758	12.37	2,297	45
	他針	118.14	38,087	307	127.59	39,815	346	58.40	16,463	147	0.48	59	
	人針計	31,824.32	8,329,465	184,100	48,327.95	11,344,092	263,134	18,594.63	4,816,446	82,507	3,516.12	797,770	15,376
	その他広	197.48	6,452	435	703.15	32,338	952	577.53	3,280	341	239.61	246	70
	クヌギ	61.51	4,746	104	89.37	6,750	143	39.25	345	27	13.16	105	8
	人広計	258.99	11,198	539	792.52	39,088	1,095	616.78	3,625	368	252.77	351	78
	人工林計	32,083.31	8,340,663	184,639	49,120.47	11,383,180	264,229	19,211.41	4,820,071	82,875	3,768.89	798,121	15,454
天然林	スギ	1.09	325	4	1.34	340	4	7.71	2,668	15	3.24	1,117	11
	ヒノキ												
	マツ	4,917.42	1,827,795	10,920	42,009.93	8,847,153	57,736	3,625.97	925,559	8,527	2,155.07	499,293	6,074
	他針	1.34	392	2	92.03	19,344	128	2.12	618	3	1.61	565	1
	天針計	4,919.85	1,828,512	10,926	42,103.30	8,866,837	57,868	3,635.80	928,845	8,545	2,159.92	500,975	6,086
	その他広	20,772.78	1,717,366	3,614	57,120.72	4,287,381	8,396	7,462.05	539,812	1,300	3,065.97	213,301	597
	クヌギ	481.24	55,838	101	1,025.32	107,112	128	16.83	1,794		0.85	93	
	天広計	21,254.02	1,773,204	3,715	58,146.04	4,394,493	8,524	7,478.88	541,606	1,300	3,066.82	213,394	597
	天然林計	26,173.87	3,601,716	14,641	100,249.34	13,261,330	66,392	11,114.68	1,470,451	9,845	5,226.74	714,369	6,683
計	スギ	7,837.75	2,651,259	42,026	9,933.86	3,302,906	50,711	4,928.49	1,780,896	21,104	528.49	179,739	1,730
	ヒノキ	22,189.90	5,039,991	132,210	31,706.72	6,510,488	184,838	12,958.54	2,854,138	58,513	2,978.02	616,792	13,612
	マツ	6,597.04	2,428,248	20,481	48,571.05	10,338,376	84,979	4,282.88	1,093,176	11,285	2,167.44	501,590	6,119
	他針	119.48	38,479	309	219.62	59,159	474	60.52	17,081	150	2.09	624	1
	針葉樹計	36,744.17	10,157,977	195,026	90,431.25	20,210,929	321,002	22,230.43	5,745,291	91,052	5,676.04	1,298,745	21,462
	その他広	20,970.26	1,723,818	4,049	57,823.87	4,319,719	9,348	8,039.58	543,092	1,641	3,305.58	213,547	667
	クヌギ	542.75	60,584	205	1,114.69	113,862	271	56.08	2,139	27	14.01	198	8
	広葉樹計	21,513.01	1,784,402	4,254	58,938.56	4,433,581	9,619	8,095.66	545,231	1,668	3,319.59	213,745	675
立木地計	58,257.18	11,942,379	199,280	149,369.81	24,644,510	330,621	30,326.09	6,290,522	92,720	8,995.63	1,512,490	22,137	
竹林	235.95			1,617.57			458.52			330.57			
伐跡	55.58			281.24			34.48			23.01			
未立木地	706.82			1,997.59			673.08			245.30			
更新困難地	40.08			63.76			5.19			0.96			
合計	59,295.61	11,942,379	199,280	153,329.97	24,644,510	330,621	31,497.36	6,290,522	92,720	9,595.47	1,512,490	22,137	

単位 面積:ha 材積:m3

市町村		津山市											
		(旧加茂町)			(旧阿波村)			(旧勝北町)			(旧久米町)		
区分		面積	材積	成長量	面積	材積	成長量	面積	材積	成長量	面積	材積	成長量
人工林	スギ	2,570.28	955,370	10,832	1,545.71	539,242	7,333	103.29	42,938	369	176.25	62,056	836
	ヒノキ	6,035.02	1,409,652	27,554	1,350.12	304,215	6,539	724.47	165,412	2,905	1,870.91	358,067	7,903
	マツ	433.75	109,049	1,773	12.41	2,619	57	67.67	17,778	235	130.71	35,874	648
	他針	33.17	9,063	95	23.82	7,110	50	0.88	220	2	0.05	11	
	人針計	9,072.22	2,483,134	40,254	2,932.06	853,186	13,979	896.31	226,348	3,511	2,177.92	456,008	9,387
	その他広	216.52	808	195	25.22	196	10	62.83	1,503	51	33.35	527	15
	クヌギ	17.90	99	13				3.74	117	5	4.45	24	1
	人広計	234.42	907	208	25.22	196	10	66.57	1,620	56	37.80	551	16
	人工林計	9,306.64	2,484,041	40,462	2,957.28	853,382	13,989	962.88	227,968	3,567	2,215.72	456,559	9,403
天然林	スギ	3.47	1,107	2	1.00	444	2						
	ヒノキ												
	マツ	276.51	78,152	677	7.47	2,125	17	335.96	90,443	484	850.96	255,546	1,275
	他針	0.15	36								0.36	17	2
	天針計	280.13	79,295	679	8.47	2,569	19	335.96	90,443	484	851.32	255,563	1,277
	その他広	1,715.12	136,382	326	713.22	58,346	112	263.03	19,539	41	1,704.71	112,244	224
	クヌギ	0.32	43								15.66	1,658	
	天広計	1,715.44	136,425	326	713.22	58,346	112	263.03	19,539	41	1,720.37	113,902	224
	天然林計	1,995.57	215,720	1,005	721.69	60,915	131	598.99	109,982	525	2,571.69	369,465	1,501
計	スギ	2,573.75	956,477	10,834	1,546.71	539,686	7,335	103.29	42,938	369	176.25	62,056	836
	ヒノキ	6,035.02	1,409,652	27,554	1,350.12	304,215	6,539	724.47	165,412	2,905	1,870.91	358,067	7,903
	マツ	710.26	187,201	2,450	19.88	4,744	74	403.63	108,221	719	981.67	291,420	1,923
	他針	33.32	9,099	95	23.82	7,110	50	0.88	220	2	0.41	28	2
	針葉樹計	9,352.35	2,562,429	40,933	2,940.53	855,755	13,998	1,232.27	316,791	3,995	3,029.24	711,571	10,664
	その他広	1,931.64	137,190	521	738.44	58,542	122	325.86	21,042	92	1,738.06	112,771	239
	クヌギ	18.22	142	13				3.74	117	5	20.11	1,682	1
	広葉樹計	1,949.86	137,332	534	738.44	58,542	122	329.60	21,159	97	1,758.17	114,453	240
立木地計	11,302.21	2,699,761	41,467	3,678.97	914,297	14,120	1,561.87	337,950	4,092	4,787.41	826,024	10,904	
竹林	27.12			6.33			6.78			87.72			
伐跡	8.88			0.04			2.49			0.06			
未立木地	227.68			122.27			44.61			33.22			
更新困難地	0.52						3.57			0.14			
合計	11,566.41	2,699,761	41,467	3,807.61	914,297	14,120	1,619.32	337,950	4,092	4,908.55	826,024	10,904	

単位 面積:ha 材積:m3

市町村		鏡野町											
		計			(旧富村)			(旧奥津町)			(旧上斎原村)		
区分		面積	材積	成長量	面積	材積	成長量	面積	材積	成長量	面積	材積	成長量
人 工 林	スギ	6,248.00	2,060,617	29,997	1,272.01	451,918	6,604	2,341.69	732,536	10,598	1,503.40	482,055	8,112
	ヒノキ	14,817.57	3,368,364	71,438	2,924.15	692,204	14,718	5,413.25	1,229,032	24,722	2,163.74	463,894	12,796
	マツ	938.58	214,719	3,642	72.97	15,154	337	583.36	135,197	2,189	92.85	22,118	434
	他針	131.72	39,522	319	9.29	2,634	35	37.29	10,371	79	81.98	25,565	197
	人針計	22,135.87	5,683,222	105,396	4,278.42	1,161,910	21,694	8,375.59	2,107,136	37,588	3,841.97	993,632	21,539
	その他広	164.56	2,450	226	25.25	372	20	70.71	626	97	13.51	541	26
	クヌギ	23.37	481	15	5.95	284	6	9.93	153	6			
	人広計	187.93	2,931	241	31.20	656	26	80.64	779	103	13.51	541	26
	人工林計	22,323.80	5,686,153	105,637	4,309.62	1,162,566	21,720	8,456.23	2,107,915	37,691	3,855.48	994,173	21,565
天 然 林	スギ	38.50	15,226	45	0.21	84	1				38.07	15,142	44
	ヒノキ												
	マツ	754.60	198,079	1,290	14.67	3,751	21	78.00	20,532	124	38.01	10,463	69
	他針	1.01	339	2	0.05	16							
	天針計	794.11	213,644	1,337	14.93	3,851	22	78.00	20,532	124	76.08	25,605	113
	その他広	7,448.69	592,506	1,601	1,291.54	104,406	312	2,098.92	160,330	502	2,248.56	188,665	551
	クヌギ	40.34	4,807	2	9.70	1,133		11.34	1,317		0.90	102	
	天然林計	8,283.14	810,957	2,940	1,316.17	109,390	334	2,188.26	182,179	626	2,325.54	214,372	664
計	スギ	6,286.50	2,075,843	30,042	1,272.22	452,002	6,605	2,341.69	732,536	10,598	1,541.47	497,197	8,156
	ヒノキ	14,817.57	3,368,364	71,438	2,924.15	692,204	14,718	5,413.25	1,229,032	24,722	2,163.74	463,894	12,796
	マツ	1,693.18	412,798	4,932	87.64	18,905	358	661.36	155,729	2,313	130.86	32,581	503
	他針	132.73	39,861	321	9.34	2,650	35	37.29	10,371	79	81.98	25,565	197
	針葉樹計	22,929.98	5,896,866	106,733	4,293.35	1,165,761	21,716	8,453.59	2,127,668	37,712	3,918.05	1,019,237	21,652
	その他広	7,613.25	594,956	1,827	1,316.79	104,778	332	2,169.63	160,956	599	2,262.07	189,206	577
	クヌギ	63.71	5,288	17	15.65	1,417	6	21.27	1,470	6	0.90	102	
	広葉樹計	7,676.96	600,244	1,844	1,332.44	106,195	338	2,190.90	162,426	605	2,262.97	189,308	577
立木地計	30,606.94	6,497,110	108,577	5,625.79	1,271,956	22,054	10,644.49	2,290,094	38,317	6,181.02	1,208,545	22,229	
竹林	184.16			14.76			45.33			2.98			
伐跡	35.29			1.63			22.66			1.16			
未立木地	1,373.06			245.65			555.93			329.69			
更新困難地	18.33			2.29			13.52			0.71			
合計	32,217.78	6,497,110	108,577	5,890.12	1,271,956	22,054	11,281.93	2,290,094	38,317	6,515.56	1,208,545	22,229	

単位 面積:ha 材積:m3

市町村	鏡野町 (旧鏡野町)			久米南町			美咲町 (旧中央町)						
	面積	材積	成長量	面積	材積	成長量	計						
区分	面積	材積	成長量	面積	材積	成長量	面積	材積	成長量	面積	材積	成長量	
人工林	スギ	1,130.90	394,108	4,683	47.82	10,607	168	380.98	124,583	1,507	40.43	12,022	93
	ヒノキ	4,316.43	983,234	19,202	1,291.08	207,130	5,805	4,558.06	815,951	19,572	1,468.34	262,390	6,478
	マツ	189.40	42,250	682	381.57	86,664	1,539	502.33	122,532	2,166	159.33	38,933	634
	他針	3.16	952	8	0.51			2.80	527	12	1.00	87	6
	人針計	5,639.89	1,420,544	24,575	1,720.98	304,401	7,512	5,444.17	1,063,593	23,257	1,669.10	313,432	7,211
	その他広	55.09	911	83	13.62	333	12	41.72	1,153	21	5.51	55	3
	クヌギ	7.49	44	3	0.78	50	1	5.21	253	8	1.32	46	1
	人広計	62.58	955	86	14.40	383	13	46.93	1,406	29	6.83	101	4
	人工林計	5,702.47	1,421,499	24,661	1,735.38	304,784	7,525	5,491.10	1,064,999	23,286	1,675.93	313,533	7,215
天然林	スギ	0.22											
	ヒノキ												
	マツ	623.92	163,333	1,076	1,465.56	408,964	1,819	2,652.17	727,224	2,850	1,067.78	279,179	975
	他針	0.96	323	2	0.19	47							
	天針計	625.10	163,656	1,078	1,465.75	409,011	1,819	2,652.17	727,224	2,850	1,067.78	279,179	975
	その他広	1,809.67	139,105	236	1,686.46	96,975	100	6,099.34	374,465	682	1,174.86	77,875	68
	クヌギ	18.40	2,255	2	0.03	3		331.98	33,772	33			
	天広計	1,828.07	141,360	238	1,686.49	96,978	100	6,431.32	408,237	715	1,174.86	77,875	68
	天然林計	2,453.17	305,016	1,316	3,152.24	505,989	1,919	9,083.49	1,135,461	3,565	2,242.64	357,054	1,043
計	スギ	1,131.12	394,108	4,683	47.82	10,607	168	380.98	124,583	1,507	40.43	12,022	93
	ヒノキ	4,316.43	983,234	19,202	1,291.08	207,130	5,805	4,558.06	815,951	19,572	1,468.34	262,390	6,478
	マツ	813.32	205,583	1,758	1,847.13	495,628	3,358	3,154.50	849,756	5,016	1,227.11	318,112	1,609
	他針	4.12	1,275	10	0.70	47		2.80	527	12	1.00	87	6
	針葉樹計	6,264.99	1,584,200	25,653	3,186.73	713,412	9,331	8,096.34	1,790,817	26,107	2,736.88	592,611	8,186
	その他広	1,864.76	140,016	319	1,700.08	97,308	112	6,141.06	375,618	703	1,180.37	77,930	71
	クヌギ	25.89	2,299	5	0.81	53	1	337.19	34,025	41	1.32	46	1
	広葉樹計	1,890.65	142,315	324	1,700.89	97,361	113	6,478.25	409,643	744	1,181.69	77,976	72
立木地計	8,155.64	1,726,515	25,977	4,887.62	810,773	9,444	14,574.59	2,200,460	26,851	3,918.57	670,587	8,258	
竹林	121.09			87.38			358.30			132.99			
伐跡	9.84			6.64			9.40			1.81			
未立木地	241.79			95.21			360.50			72.72			
更新困難地	1.81			1.04			4.77			1.04			
合計	8,530.17	1,726,515	25,977	5,077.89	810,773	9,444	15,307.56	2,200,460	26,851	4,127.13	670,587	8,258	

単位 面積:ha 材積:m3

市町村	美 咲 町							美作県民局(津山地域) 計			真 庭 市		
	(旧旭町)			(旧柵原町)			面積	材積	成長量	計			
	面積	材積	成長量	面積	材積	成長量				面積	材積	成長量	
人 工 林	スギ	299.15	100,070	1,218	41.40	12,491	196	11,597.58	3,974,035	52,761	7,499.65	2,805,269	37,679
	ヒノキ	1,883.86	336,795	7,521	1,205.86	216,766	5,573	33,625.25	7,245,583	155,328	24,419.03	5,324,083	101,276
	マツ	137.35	36,953	685	205.65	46,646	847	2,479.39	591,532	10,105	1,467.72	379,943	6,724
	他 針	0.57	134	1	1.23	306	5	193.43	56,512	478	133.01	37,308	203
	人針計	2,320.93	473,952	9,425	1,454.14	276,209	6,621	47,895.65	11,867,662	218,672	33,519.41	8,546,603	145,882
	その他広	20.17	362	13	16.04	736	5	797.43	7,216	600	267.90	8,142	374
	クヌギ	2.73	121	6	1.16	86	1	68.61	1,129	51	131.18	5,142	222
	人広計	22.90	483	19	17.20	822	6	866.04	8,345	651	399.08	13,284	596
	人工林計	2,343.83	474,435	9,444	1,471.34	277,031	6,627	48,761.69	11,876,007	219,323	33,918.49	8,559,887	146,478
天 然 林	スギ							46.21	17,894	60	0.19	49	2
	ヒノキ												
	マツ	518.87	167,667	513	1,065.52	280,378	1,362	8,498.30	2,259,826	14,486	4,510.11	1,158,622	9,759
	他 針							3.32	1,004	5	0.53	95	
	天針計	518.87	167,667	513	1,065.52	280,378	1,362	8,547.83	2,278,724	14,551	4,510.83	1,158,766	9,761
	その他広	2,886.94	169,151	241	2,037.54	127,439	373	22,696.54	1,603,758	3,683	17,223.99	1,366,395	4,537
	クヌギ	27.87	2,685		304.11	31,087	33	389.18	40,376	35	1,313.03	139,215	264
	天広計	2,914.81	171,836	241	2,341.65	158,526	406	23,085.72	1,644,134	3,718	18,537.02	1,505,610	4,801
	天然林計	3,433.68	339,503	754	3,407.17	438,904	1,768	31,633.55	3,922,858	18,269	23,047.85	2,664,376	14,562
計	スギ	299.15	100,070	1,218	41.40	12,491	196	11,643.79	3,991,929	52,821	7,499.84	2,805,318	37,681
	ヒノキ	1,883.86	336,795	7,521	1,205.86	216,766	5,573	33,625.25	7,245,583	155,328	24,419.03	5,324,083	101,276
	マツ	656.22	204,620	1,198	1,271.17	327,024	2,209	10,977.69	2,851,358	24,591	5,977.83	1,538,565	16,483
	他 針	0.57	134	1	1.23	306	5	196.75	57,516	483	133.54	37,403	203
	針葉樹計	2,839.80	641,619	9,938	2,519.66	556,587	7,983	56,443.48	14,146,386	233,223	38,030.24	9,705,369	155,643
	その他広	2,907.11	169,513	254	2,053.58	128,175	378	23,493.97	1,610,974	4,283	17,491.89	1,374,537	4,911
	クヌギ	30.60	2,806	6	305.27	31,173	34	457.79	41,505	86	1,444.21	144,357	486
	広葉樹計	2,937.71	172,319	260	2,358.85	159,348	412	23,951.76	1,652,479	4,369	18,936.10	1,518,894	5,397
立木地計	5,777.51	813,938	10,198	4,878.51	715,935	8,395	80,395.24	15,798,865	237,592	56,966.34	11,224,263	161,040	
竹 林	175.53			49.78			1,088.36			308.01			
伐 跡	2.42			5.17			85.81			111.21			
未立木地	208.68			79.10			2,501.85			1,215.68			
更新困難地	2.03			1.70			29.33			69.97			
合 計	6,166.17	813,938	10,198	5,014.26	715,935	8,395	84,100.59	15,798,865	237,592	58,671.21	11,224,263	161,040	

単位 面積:ha 材積:m3

市町村		真庭市											
		(旧北房町)			(旧勝山町)			(旧落合町)			(旧湯原町)		
区分		面積	材積	成長量	面積	材積	成長量	面積	材積	成長量	面積	材積	成長量
人工林	スギ	142.40	45,383	492	1,994.90	803,347	9,912	650.68	245,077	2,483	1,351.00	523,259	6,849
	ヒノキ	1,220.56	262,218	5,273	5,687.49	1,186,616	19,391	5,112.18	1,144,633	18,944	4,188.88	948,807	18,817
	マツ	266.94	58,359	1,256	245.63	65,582	1,210	356.06	89,115	1,352	126.01	33,699	702
	他針				6.64	1,826	11	1.54	410	3	22.31	6,222	37
	人針計	1,629.90	365,960	7,021	7,934.66	2,057,371	30,524	6,120.46	1,479,235	22,782	5,688.20	1,511,987	26,405
	その他広	14.91	1,361	4	76.82	1,089	115	51.75	1,513	85	22.22	823	50
	クヌギ	1.63	134	2	51.39	2,201	121	17.40	503	35	5.04	319	9
	人広計	16.54	1,495	6	128.21	3,290	236	69.15	2,016	120	27.26	1,142	59
	人工林計	1,646.44	367,455	7,027	8,062.87	2,060,661	30,760	6,189.61	1,481,251	22,902	5,715.46	1,513,129	26,464
	天然林	スギ	0.05	18									
ヒノキ													
マツ		1,778.38	420,150	3,208	175.83	52,993	219	1,185.10	314,714	1,629	74.52	22,646	96
他針								0.53	95				
天針計		1,778.43	420,168	3,208	175.83	52,993	219	1,185.63	314,809	1,629	74.52	22,646	96
その他広		1,585.26	143,338	361	1,976.93	150,321	471	3,093.14	222,817	550	3,812.17	308,606	1,176
クヌギ		66.16	6,219	8	833.35	89,099	207	225.77	24,697	8	0.67	73	
天広計		1,651.42	149,557	369	2,810.28	239,420	678	3,318.91	247,514	558	3,812.84	308,679	1,176
天然林計		3,429.85	569,725	3,577	2,986.11	292,413	897	4,504.54	562,323	2,187	3,887.36	331,325	1,272
計	スギ	142.45	45,401	492	1,994.90	803,347	9,912	650.68	245,077	2,483	1,351.00	523,259	6,849
	ヒノキ	1,220.56	262,218	5,273	5,687.49	1,186,616	19,391	5,112.18	1,144,633	18,944	4,188.88	948,807	18,817
	マツ	2,045.32	478,509	4,464	421.46	118,575	1,429	1,541.16	403,829	2,981	200.53	56,345	798
	他針				6.64	1,826	11	2.07	505	3	22.31	6,222	37
	針葉樹計	3,408.33	786,128	10,229	8,110.49	2,110,364	30,743	7,306.09	1,794,044	24,411	5,762.72	1,534,633	26,501
	その他広	1,600.17	144,699	365	2,053.75	151,410	586	3,144.89	224,330	635	3,834.39	309,429	1,226
	クヌギ	67.79	6,353	10	884.74	91,300	328	243.17	25,200	43	5.71	392	9
	広葉樹計	1,667.96	151,052	375	2,938.49	242,710	914	3,388.06	249,530	678	3,840.10	309,821	1,235
立木地計	5,076.29	937,180	10,604	11,048.98	2,353,074	31,657	10,694.15	2,043,574	25,089	9,602.82	1,844,454	27,736	
竹林	21.86			39.46			98.43			42.52			
伐跡	3.40			12.60			7.69			4.79			
未立木地	16.36			49.95			44.83			129.42			
更新困難地	2.77			0.46			3.72			4.05			
合計	5,120.68	937,180	10,604	11,151.45	2,353,074	31,657	10,848.82	2,043,574	25,089	9,783.60	1,844,454	27,736	

単位 面積:ha 材積:m3

市町村		真庭市											
		(旧久世町)			(旧美甘村)			(旧川上村)			(旧八束村)		
区分	面積	材積	成長量	面積	材積	成長量	面積	材積	成長量	面積	材積	成長量	
人工林	スギ	763.34	311,826	4,502	1,619.02	562,702	8,368	423.10	139,164	1,952	233.31	70,307	1,006
	ヒノキ	2,910.33	601,522	14,898	2,295.33	544,350	8,462	1,155.41	264,532	5,697	874.17	166,894	5,025
	マツ	2.77	593	14	93.58	25,604	572	129.40	34,636	544	13.03	3,692	27
	他針	3.55	1,381	1	20.28	5,260	27	42.71	13,247	82	34.61	8,577	41
	人針計	3,679.99	915,322	19,415	4,028.21	1,137,916	17,429	1,750.62	451,579	8,275	1,155.12	249,470	6,099
	その他広	20.35	485	17	17.27	616	28	47.21	2,134	60	2.67	36	6
	クヌギ	36.98	831	36	4.30	235	4	9.53	864	13	0.48	41	
	人広計	57.33	1,316	53	21.57	851	32	56.74	2,998	73	3.15	77	6
	人工林計	3,737.32	916,638	19,468	4,049.78	1,138,767	17,461	1,807.36	454,577	8,348	1,158.27	249,547	6,105
	天然林	スギ	0.14	31	2								
ヒノキ													
マツ		607.79	153,026	2,066	25.55	7,420	95	108.04	33,381	171	505.60	138,826	2,166
他針													
天針計		607.93	153,057	2,068	25.55	7,420	95	108.04	33,381	171	505.60	138,826	2,166
その他広		1,113.88	91,140	321	955.22	75,489	284	1,853.49	161,773	582	1,564.14	109,689	452
クヌギ		7.70	713	12	174.21	17,821	29						
天然林計		1,729.51	244,910	2,401	1,154.98	100,730	408	1,961.53	195,154	753	2,069.74	248,515	2,618
計	スギ	763.48	311,857	4,504	1,619.02	562,702	8,368	423.10	139,164	1,952	233.31	70,307	1,006
	ヒノキ	2,910.33	601,522	14,898	2,295.33	544,350	8,462	1,155.41	264,532	5,697	874.17	166,894	5,025
	マツ	610.56	153,619	2,080	119.13	33,024	667	237.44	68,017	715	518.63	142,518	2,193
	他針	3.55	1,381	1	20.28	5,260	27	42.71	13,247	82	34.61	8,577	41
	針葉樹計	4,287.92	1,068,379	21,483	4,053.76	1,145,336	17,524	1,858.66	484,960	8,446	1,660.72	388,296	8,265
	その他広	1,134.23	91,625	338	972.49	76,105	312	1,900.70	163,907	642	1,566.81	109,725	458
	クヌギ	44.68	1,544	48	178.51	18,056	33	9.53	864	13	0.48	41	
	広葉樹計	1,178.91	93,169	386	1,151.00	94,161	345	1,910.23	164,771	655	1,567.29	109,766	458
立木地計	5,466.83	1,161,548	21,869	5,204.76	1,239,497	17,869	3,768.89	649,731	9,101	3,228.01	498,062	8,723	
竹林	77.96			16.10			7.22			3.69			
伐跡	10.44			19.77			17.48			3.21			
未立木地	42.45			475.11			285.33			110.63			
更新困難地				0.20			0.20			48.85			
合計	5,597.68	1,161,548	21,869	5,715.94	1,239,497	17,869	4,079.12	649,731	9,101	3,394.39	498,062	8,723	

単位 面積:ha 材積:m3

市町村	真庭市			新庄村			美作県民局(真庭地域)計			美作市			
	(旧中和村)			面積	材積	成長量	面積	材積	成長量	面積	材積	成長量	
区分	面積	材積	成長量	面積	材積	成長量	面積	材積	成長量	面積	材積	成長量	
人工林	スギ	321.90	104,204	2,115	1,321.60	464,539	7,459	8,821.25	3,269,808	45,138	3,261.30	1,129,769	12,445
	ヒノキ	974.68	204,511	4,769	1,656.79	349,139	8,210	26,075.82	5,673,222	109,486	9,999.61	1,970,701	47,419
	マツ	234.30	68,663	1,047	82.68	22,489	412	1,550.40	402,432	7,136	890.01	203,604	3,157
	他針	1.37	385	1	33.75	7,869	72	166.76	45,177	275	40.61	10,403	103
	人針計	1,532.25	377,763	7,932	3,094.82	844,036	16,153	36,614.23	9,390,639	162,035	14,191.53	3,314,477	63,124
	その他広	14.70	85	9	20.11	670	17	288.01	8,812	391	194.32	6,293	223
	クヌギ	4.43	14	2	6.57	435	15	137.75	5,577	237	52.64	1,737	58
	人広計	19.13	99	11	26.68	1,105	32	425.76	14,389	628	246.96	8,030	281
	人工林計	1,551.38	377,862	7,943	3,121.50	845,141	16,185	37,039.99	9,405,028	162,663	14,438.49	3,322,507	63,405
天然林	スギ				82.12	31,883	40	82.31	31,932	42	0.90	273	5
	ヒノキ												
	マツ	49.30	15,466	109	12.48	3,788	15	4,522.59	1,162,410	9,774	3,419.79	894,322	5,717
	他針				0.44	118	1	0.97	213	1	4.95	1,062	5
	天針計	49.30	15,466	109	95.04	35,789	56	4,605.87	1,194,555	9,817	3,425.64	895,657	5,727
	その他広	1,269.76	103,222	340	2,193.48	145,682	739	19,417.47	1,512,077	5,276	12,806.85	856,296	1,771
	クヌギ	5.17	593		52.66	5,997	26	1,365.69	145,212	290	166.55	17,405	5
	天広計	1,274.93	103,815	340	2,246.14	151,679	765	20,783.16	1,657,289	5,566	12,973.40	873,701	1,776
	天然林計	1,324.23	119,281	449	2,341.18	187,468	821	25,389.03	2,851,844	15,383	16,399.04	1,769,358	7,503
計	スギ	321.90	104,204	2,115	1,403.72	496,422	7,499	8,903.56	3,301,740	45,180	3,262.20	1,130,042	12,450
	ヒノキ	974.68	204,511	4,769	1,656.79	349,139	8,210	26,075.82	5,673,222	109,486	9,999.61	1,970,701	47,419
	マツ	283.60	84,129	1,156	95.16	26,277	427	6,072.99	1,564,842	16,910	4,309.80	1,097,926	8,874
	他針	1.37	385	1	34.19	7,987	73	167.73	45,390	276	45.56	11,465	108
	針葉樹計	1,581.55	393,229	8,041	3,189.86	879,825	16,209	41,220.10	10,585,194	171,852	17,617.17	4,210,134	68,851
	その他広	1,284.46	103,307	349	2,213.59	146,352	756	19,705.48	1,520,889	5,667	13,001.17	862,589	1,994
	クヌギ	9.60	607	2	59.23	6,432	41	1,503.44	150,789	527	219.19	19,142	63
	広葉樹計	1,294.06	103,914	351	2,272.82	152,784	797	21,208.92	1,671,678	6,194	13,220.36	881,731	2,057
立木地計	2,875.61	497,143	8,392	5,462.68	1,032,609	17,006	62,429.02	12,256,872	178,046	30,837.53	5,091,865	70,908	
竹林	0.77			12.60			320.61			311.38			
伐跡	31.83			0.89			112.10			19.05			
未立木地	61.60			263.51			1,479.19			591.62			
更新困難地	9.72			29.93			99.90			11.50			
合計	2,979.53	497,143	8,392	5,769.61	1,032,609	17,006	64,440.82	12,256,872	178,046	31,771.08	5,091,865	70,908	

単位 面積:ha 材積:m3

市町村		美作市											
		(旧勝田町)			(旧大原町)			(旧東栗倉村)			(旧美作町)		
区分		面積	材積	成長量	面積	材積	成長量	面積	材積	成長量	面積	材積	成長量
人工林	スギ	1,552.94	568,737	6,198	476.54	156,268	1,745	633.31	222,700	2,288	132.65	40,285	487
	ヒノキ	2,421.42	495,090	11,915	1,788.76	339,735	8,723	916.56	212,021	4,173	1,559.27	322,009	7,700
	マツ	153.57	34,457	506	116.55	25,272	404	87.89	18,414	257	130.61	30,804	473
	他針	19.19	4,841	57	0.41	119	1	19.86	5,111	44			
	人針計	4,147.12	1,103,125	18,676	2,382.26	521,394	10,873	1,657.62	458,246	6,762	1,822.53	393,098	8,660
	その他広	20.95	1,188	8	20.95	512	14	82.52	1,381	146	34.16	1,586	39
	クヌギ	23.01	1,008	28	16.80	412	10	8.33	126	19	1.75	16	
	人広計	43.96	2,196	36	37.75	924	24	90.85	1,507	165	35.91	1,602	39
	人工林計	4,191.08	1,105,321	18,712	2,420.01	522,318	10,897	1,748.47	459,753	6,927	1,858.44	394,700	8,699
	天然林	スギ	0.50	171	3								
ヒノキ													
マツ		282.97	68,252	609	124.68	32,641	153	25.05	6,093	28	1,266.01	323,129	2,916
他針		1.59	421	3				0.19	55		0.04	12	
天針計		285.06	68,844	615	124.68	32,641	153	25.24	6,148	28	1,266.05	323,141	2,916
その他広		1,931.00	143,765	282	1,383.56	95,177	273	536.93	39,972	92	2,273.88	168,040	413
クヌギ					42.79	4,688	2	10.34	1,144	1			
天然林計		1,931.00	143,765	282	1,426.35	99,865	275	547.27	41,116	93	2,273.88	168,040	413
計	スギ	1,553.44	568,908	6,201	476.54	156,268	1,745	633.31	222,700	2,288	132.65	40,285	487
	ヒノキ	2,421.42	495,090	11,915	1,788.76	339,735	8,723	916.56	212,021	4,173	1,559.27	322,009	7,700
	マツ	436.54	102,709	1,115	241.23	57,913	557	112.94	24,507	285	1,396.62	353,933	3,389
	他針	20.78	5,262	60	0.41	119	1	20.05	5,166	44	0.04	12	
	針葉樹計	4,432.18	1,171,969	19,291	2,506.94	554,035	11,026	1,682.86	464,394	6,790	3,088.58	716,239	11,576
	その他広	1,951.95	144,953	290	1,404.51	95,689	287	619.45	41,353	238	2,308.04	169,626	452
	クヌギ	23.01	1,008	28	59.59	5,100	12	18.67	1,270	20	1.75	16	
	広葉樹計	1,974.96	145,961	318	1,464.10	100,789	299	638.12	42,623	258	2,309.79	169,642	452
立木地計	6,407.14	1,317,930	19,609	3,971.04	654,824	11,325	2,320.98	507,017	7,048	5,398.37	885,881	12,028	
竹林	67.82			35.13			16.97			58.70			
伐跡	2.38			3.98			0.52			4.50			
未立木地	88.47			57.49			39.80			119.86			
更新困難地	0.28			0.08			0.65			3.12			
合計	6,566.09	1,317,930	19,609	4,067.72	654,824	11,325	2,378.92	507,017	7,048	5,584.55	885,881	12,028	

単位 面積:ha 材積:m3

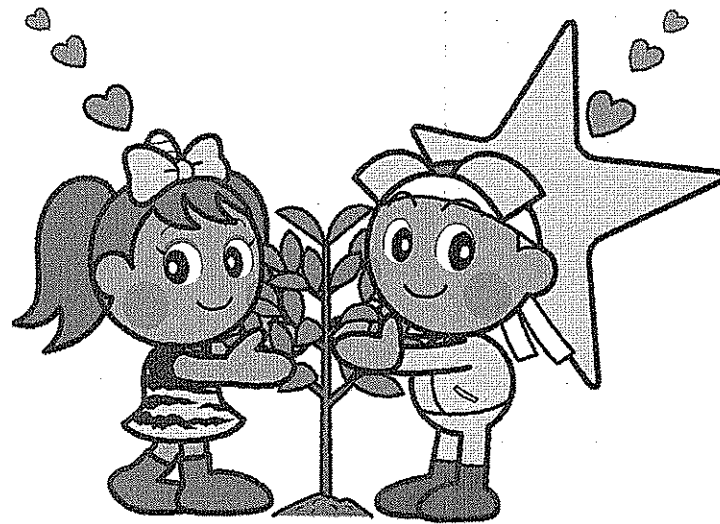
市町村	美作市						勝央町			奈義町			
	(旧作東町)			(旧英田町)			面積	材積	成長量	面積	材積	成長量	
区分	面積	材積	成長量	面積	材積	成長量	面積	材積	成長量	面積	材積	成長量	
人工林	スギ	214.67	66,042	715	251.19	75,737	1,012	12.60	3,434	32	369.40	125,740	1,560
	ヒノキ	2,036.22	372,486	8,755	1,277.38	229,360	6,153	990.98	166,086	4,504	1,632.23	313,295	7,002
	マツ	305.46	71,653	1,139	95.93	23,004	378	5.17	182	2	126.13	23,904	366
	他針	0.53	142		0.62	190	1				22.29	5,392	52
	人針計	2,556.88	510,323	10,609	1,625.12	328,291	7,544	1,008.75	169,702	4,538	2,150.05	468,331	8,980
	その他広	18.26	849	7	17.48	777	9	45.57	251	10	79.39	354	43
	クスギ	1.57	80		1.18	95	1	0.51	2		11.75	41	9
	人広計	19.83	929	7	18.66	872	10	46.08	253	10	91.14	395	52
	人工林計	2,576.71	511,252	10,616	1,643.78	329,163	7,554	1,054.83	169,955	4,548	2,241.19	468,726	9,032
天然林	スギ	0.40	102	2									
	ヒノキ												
	マツ	1,083.92	290,647	1,286	637.16	173,560	725	443.10	95,714	1,748	218.29	45,784	190
	他針	1.50	123		1.63	451	2	1.35	277	6	0.06	16	
	天針計	1,085.82	290,872	1,288	638.79	174,011	727	444.45	95,991	1,754	218.35	45,800	190
	その他広	3,808.70	235,966	437	2,872.78	173,376	274	745.21	49,106	149	456.55	30,760	85
	クスギ	102.05	10,358	2	11.37	1,215					0.70		
	天広計	3,910.75	246,324	439	2,884.15	174,591	274	745.21	49,106	149	457.25	30,760	85
	天然林計	4,996.57	537,196	1,727	3,522.94	348,602	1,001	1,189.66	145,097	1,903	675.60	76,560	275
計	スギ	215.07	66,144	717	251.19	75,737	1,012	12.60	3,434	32	369.40	125,740	1,560
	ヒノキ	2,036.22	372,486	8,755	1,277.38	229,360	6,153	990.98	166,086	4,504	1,632.23	313,295	7,002
	マツ	1,389.38	362,300	2,425	733.09	196,564	1,103	448.27	95,896	1,750	344.42	69,688	556
	他針	2.03	265		2.25	641	3	1.35	277	6	22.35	5,408	52
	針葉樹計	3,642.70	801,195	11,897	2,263.91	502,302	8,271	1,453.20	265,693	6,292	2,368.40	514,131	9,170
	その他広	3,826.96	236,815	444	2,890.26	174,153	283	790.78	49,357	159	535.94	31,114	128
	クスギ	103.62	10,438	2	12.55	1,310	1	0.51	2		12.45	41	9
	広葉樹計	3,930.58	247,253	446	2,902.81	175,463	284	791.29	49,359	159	548.39	31,155	137
立木地計	7,573.28	1,048,448	12,343	5,166.72	677,765	8,555	2,244.49	315,052	6,451	2,916.79	545,286	9,307	
竹林	90.63			42.13			24.43			40.88			
伐跡	3.12			4.55			1.12			1.05			
未立木地	243.22			42.78			33.75			148.10			
更新困難地	0.15			7.22						0.12			
合計	7,910.40	1,048,448	12,343	5,263.40	677,765	8,555	2,303.79	315,052	6,451	3,106.94	545,286	9,307	

単位 面積:ha 材積:m3

市町村		西粟倉村			美作県民局(勝英地域)計			美作県民局計		
区分		面積	材積	成長量	面積	材積	成長量	面積	材積	成長量
人工林	スギ	2,180.82	771,373	8,976	5,824.12	2,030,316	23,013	26,242.95	9,274,159	120,912
	ヒノキ	2,300.72	579,347	10,886	14,923.54	3,029,429	69,811	74,624.61	15,948,234	334,625
	マツ	60.48	15,017	254	1,081.79	242,707	3,779	5,111.58	1,236,671	21,020
	他針	20.93	6,257	51	83.83	22,052	206	444.02	123,741	959
	人針計	4,562.95	1,371,994	20,167	21,913.28	5,324,504	96,809	106,423.16	26,582,805	477,516
	その他広	42.09	512	102	361.37	7,410	378	1,446.81	23,438	1,369
	クヌギ	6.95	222	32	71.85	2,002	99	278.21	8,708	387
	人広計	49.04	734	134	433.22	9,412	477	1,725.02	32,146	1,756
	人工林計	4,611.99	1,372,728	20,301	22,346.50	5,333,916	97,286	108,148.18	26,614,951	479,272
天然林	スギ	29.36	12,871	46	30.26	13,144	51	158.78	62,970	153
	ヒノキ									
	マツ	40.79	12,606	42	4,121.97	1,048,426	7,697	17,142.86	4,470,662	31,957
	他針	0.09	32		6.45	1,387	11	10.74	2,604	17
	天針計	70.24	25,509	88	4,158.68	1,062,957	7,759	17,312.38	4,536,236	32,127
	その他広	701.34	60,017	62	14,709.95	996,179	2,067	56,823.96	4,112,014	11,026
	クヌギ				167.25	17,405	5	1,922.12	202,993	330
	天広計	701.34	60,017	62	14,877.20	1,013,584	2,072	58,746.08	4,315,007	11,356
天然林計	771.58	85,526	150	19,035.88	2,076,541	9,831	76,058.46	8,851,243	43,483	
計	スギ	2,210.18	784,244	9,022	5,854.38	2,043,460	23,064	26,401.73	9,337,129	121,065
	ヒノキ	2,300.72	579,347	10,886	14,923.54	3,029,429	69,811	74,624.61	15,948,234	334,625
	マツ	101.27	27,623	296	5,203.76	1,291,133	11,476	22,254.44	5,707,333	52,977
	他針	21.02	6,289	51	90.28	23,439	217	454.76	126,345	976
	針葉樹計	4,633.19	1,397,503	20,255	26,071.96	6,387,461	104,568	123,735.54	31,119,041	509,643
	その他広	743.43	60,529	164	15,071.32	1,003,589	2,445	58,270.77	4,135,452	12,395
	クヌギ	6.95	222	32	239.10	19,407	104	2,200.33	211,701	717
	広葉樹計	750.38	60,751	196	15,310.42	1,022,996	2,549	60,471.10	4,347,153	13,112
立木地計	5,383.57	1,458,254	20,451	41,382.38	7,410,457	107,117	184,206.64	35,466,194	522,755	
竹林	11.18			387.87			1,796.84			
伐跡	60.49			81.71			279.62			
未立木地	31.60			805.07			4,786.11			
更新困難地	2.70			14.32			143.55			
合計	5,489.54	1,458,254	20,451	42,671.35	7,410,457	107,117	191,212.76	35,466,194	522,755	

単位 面積:ha 材積:m3

市町村		高梁川下流森林計画区			旭川森林計画区			吉井川森林計画区			県計		
区分		面積	材積	成長量	面積	材積	成長量	面積	材積	成長量	面積	材積	成長量
人 工 林	スギ	9,932.52	3,302,566	50,707	9,402.62	3,451,683	47,518	17,558.46	6,046,429	76,363	36,893.60	12,800,678	174,588
	ヒノキ	31,706.72	6,510,488	184,838	35,231.15	7,401,221	157,496	51,881.09	10,832,977	247,083	118,818.96	24,744,686	589,417
	マツ	6,561.12	1,491,223	27,243	3,783.19	775,470	15,204	5,689.63	1,085,970	21,036	16,033.94	3,352,663	63,483
	他針	127.59	39,815	346	177.55	46,612	333	291.24	80,820	744	596.38	167,247	1,423
	人針計	48,327.95	11,344,092	263,134	48,594.51	11,674,986	220,551	75,420.42	18,046,196	345,226	172,342.88	41,065,274	828,911
	その他広	703.15	32,338	952	715.18	28,043	806	1,538.43	33,851	1,314	2,956.76	94,232	3,072
	クスギ	89.37	6,750	143	146.97	6,060	249	141.45	3,158	153	377.79	15,968	545
	人広計	792.52	39,088	1,095	862.15	34,103	1,055	1,679.88	37,009	1,467	3,334.55	110,200	3,617
	人工林計	49,120.47	11,383,180	264,229	49,456.66	11,709,089	221,606	77,100.30	18,083,205	346,693	175,677.43	41,175,474	832,528
天 然 林	スギ	1.34	340	4	83.04	32,021	45	76.93	31,170	115	161.31	63,531	164
	ヒノキ												
	マツ	42,009.93	8,847,153	57,736	12,811.17	2,778,018	27,293	20,876.79	3,574,974	52,188	75,697.89	15,200,145	137,217
	他針	92.03	19,344	128	140.53	21,541	558	413.13	43,484	2,166	645.69	84,369	2,852
	天針計	42,103.30	8,866,837	57,868	13,034.74	2,831,580	27,896	21,366.85	3,649,628	54,469	76,504.89	15,348,045	140,233
	その他広	57,120.72	4,287,381	8,396	55,959.82	3,894,822	16,379	61,977.47	3,982,113	23,898	175,058.01	12,164,316	48,673
	クスギ	1,025.32	107,112	128	1,746.77	173,698	310	863.68	80,764	74	3,635.77	361,574	512
	天広計	58,146.04	4,394,493	8,524	57,706.59	4,068,520	16,689	62,841.15	4,062,877	23,972	178,693.78	12,525,890	49,185
天然林計	100,249.34	13,261,330	66,392	70,741.33	6,900,100	44,585	84,208.00	7,712,505	78,441	255,198.67	27,873,935	189,418	
計	スギ	9,933.86	3,302,906	50,711	9,485.66	3,483,704	47,563	17,635.39	6,077,599	76,478	37,054.91	12,864,209	174,752
	ヒノキ	31,706.72	6,510,488	184,838	35,231.15	7,401,221	157,496	51,881.09	10,832,977	247,083	118,818.96	24,744,686	589,417
	マツ	48,571.05	10,338,376	84,979	16,594.36	3,553,488	42,497	26,566.42	4,660,944	73,224	91,731.83	18,552,808	200,700
	他針	219.62	59,159	474	318.08	68,153	891	704.37	124,304	2,910	1,242.07	251,616	4,275
	針葉樹計	90,431.25	20,210,929	321,002	61,629.25	14,506,566	248,447	96,787.27	21,695,824	399,695	248,847.77	56,413,319	969,144
	その他広	57,823.87	4,319,719	9,348	56,675.00	3,922,865	17,185	63,515.90	4,015,964	25,212	178,014.77	12,258,548	51,745
	クスギ	1,114.69	113,862	271	1,893.74	179,758	559	1,005.13	83,922	227	4,013.56	377,542	1,057
	広葉樹計	58,938.56	4,433,581	9,619	58,568.74	4,102,623	17,744	64,521.03	4,099,886	25,439	182,028.33	12,636,090	52,802
立木地計	149,369.81	24,644,510	330,621	120,197.99	18,609,189	266,191	161,308.30	25,795,710	425,134	430,876.10	69,049,409	1,021,946	
竹林	1,617.57			1,606.87			1,959.07			5,183.51			
伐跡	281.24			149.26			176.57			607.07			
未立木地	1,997.59			3,050.10			3,831.05			8,878.74			
更新困難地	63.76			121.74			105.36			290.86			
合計	153,329.97	24,644,510	330,621	125,125.96	18,609,189	266,191	167,380.35	25,795,710	425,134	445,836.28	69,049,409	1,021,946	



岡山県マスコット ももっちとうらっち