

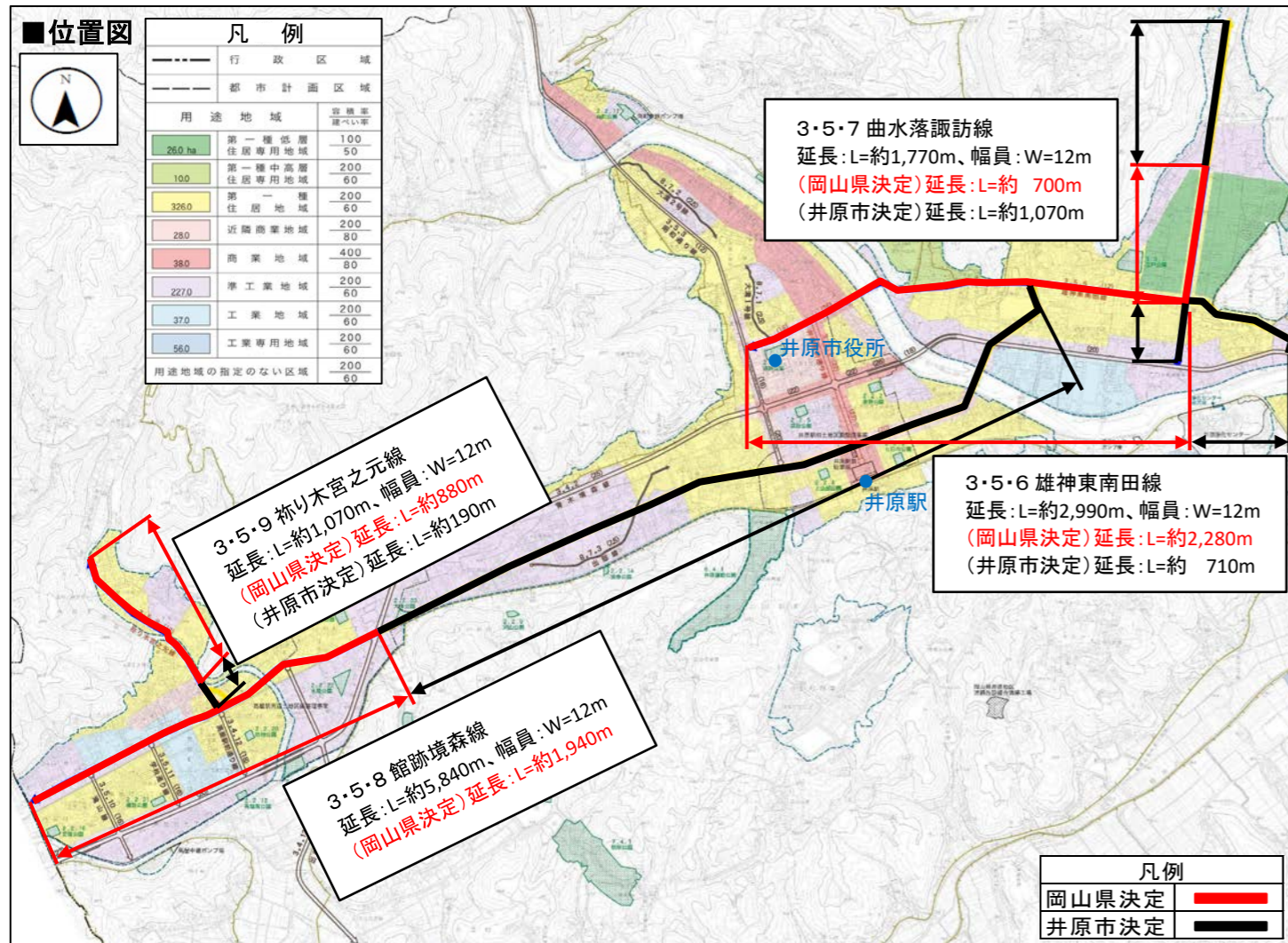
第163回
岡山県都市計画審議会

日時：令和6年1月29日（月）14時～

場所：TKPガーデンシティ岡山（NTTクレド岡山ビル4階）バンケットルーム4B

第1号議案 井原都市計画道路の変更 (1 / 3)

井原都市計画道路の概要



現行の都市計画

都市計画決定の内容(現行)

種別	名称		位置		区域	構造				備考
	番号	路線名	起点	終点		延長	構造形式	車線の数	幅員	
幹線街路	3・5・6	雄神東南田線	井原市西江原町字雄神	井原市井原町字東南田	井原市西江原町字館跡	約2,990m	地表式		12m	幹線街路との平面交差5箇所
	3・5・7	曲水落諏訪線	井原市西江原町字曲水落	井原市西江原町字諏訪	井原市西江原町字二ツ峠	約1,770m	地表式		12m	
	3・5・8	館跡境森線	井原市西江原町	井原市高屋町	井原市上出部町	約5,840m	地表式		12m	幹線街路との平面交差10箇所
	3・5・9	衾り木宮之元線	井原市高屋町字ネリ木	井原市高屋町字宮之元	井原市高屋町字市場	約1,070m	地表式		12m	

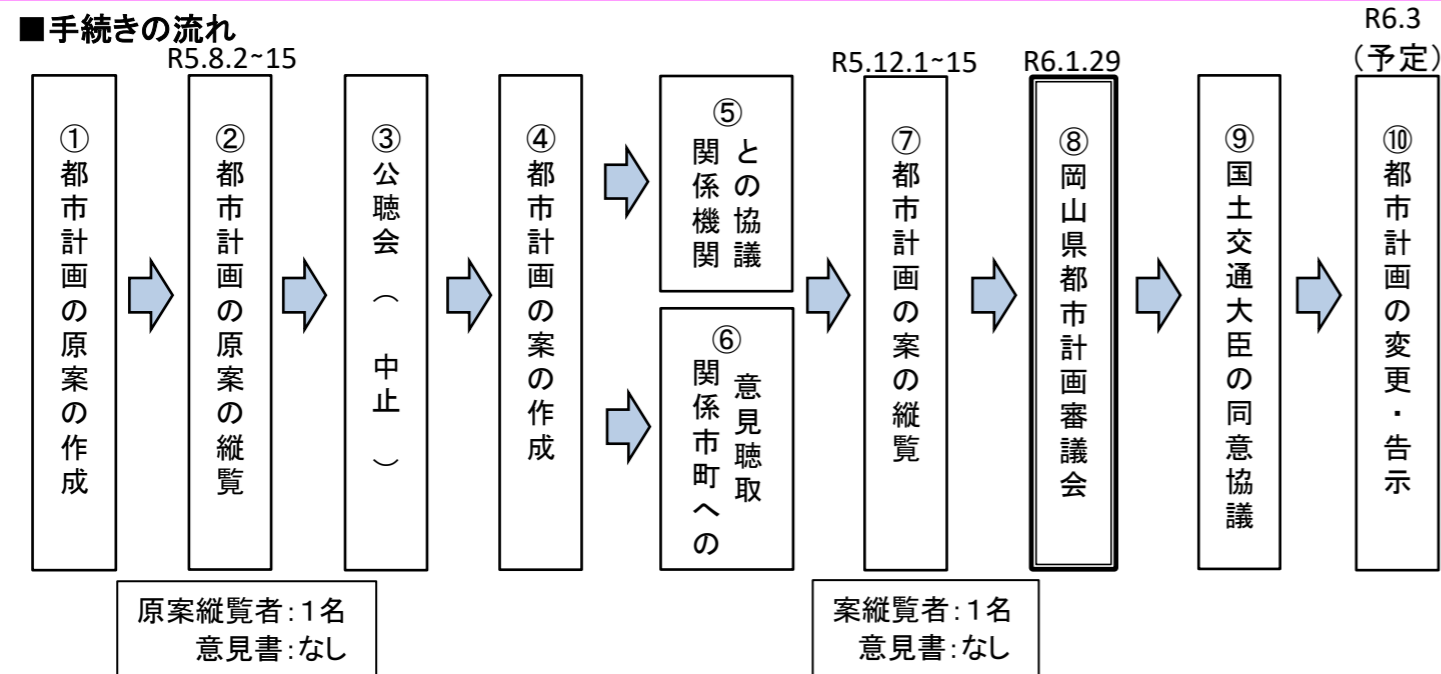
おがみひがしみみだせん
3・5・6 雄神東南田線
 ・都市計画決定の経緯(概要)
 路線名 : 雄神東南田線
 決定時期 : 昭和40年(当初)、昭和60年(最終)
 区域 : 延長約2,990m、幅員12.0m
 決定理由 : 都市交通の円滑化と市街地の健全な発展・誘導を図るもの。

まがみずおちすわせん
3・5・7 曲水落諏訪線
 ・都市計画決定の経緯(概要)
 路線名 : 曲水落諏訪線
 決定時期 : 昭和40年(当初)、昭和46年(最終)
 区域 : 延長約1,770m、幅員12.0m
 決定理由 : 都市交通の円滑化と市街地の健全な発展・誘導を図るもの。

やかたあとさかいもりせん
3・5・8 館跡境森線
 ・都市計画決定の経緯(概要)
 路線名 : 館跡境森線
 決定時期 : 昭和40年(当初)、昭和49年(最終)
 区域 : 延長約5,840m、幅員12.0m
 決定理由 : 都市交通の円滑化と市街地の健全な発展・誘導を図るもの。

ねきみやのもとせん
3・5・9 衾り木宮之元線
 ・都市計画決定の経緯(概要)
 路線名 : 衾り木宮之元線
 決定時期 : 昭和40年(当初)、昭和46年(最終)
 区域 : 延長約1,070m、幅員12.0m
 決定理由 : 都市交通の円滑化と市街地の健全な発展・誘導を図るもの。

都市計画の変更手続き



第1号議案 井原都市計画道路の変更 (2 / 3)

変更理由及び変更内容

おがみひがしみなみだせん → かさはりひがしみなみだせん
■3・5・6 雄神東南田線 → **3・5・6 笠張東南田線**
 ・都市計画変更の概要

変更理由：市の都市計画決定区間である起点から県道美袋井原線までの区間は、並行する国道486号が代替機能を有しており、市の都市計画決定区間を廃止することに伴い、変更するもの。
 変更内容：路線名、位置、区域等を変更し、車線の数を追加する。

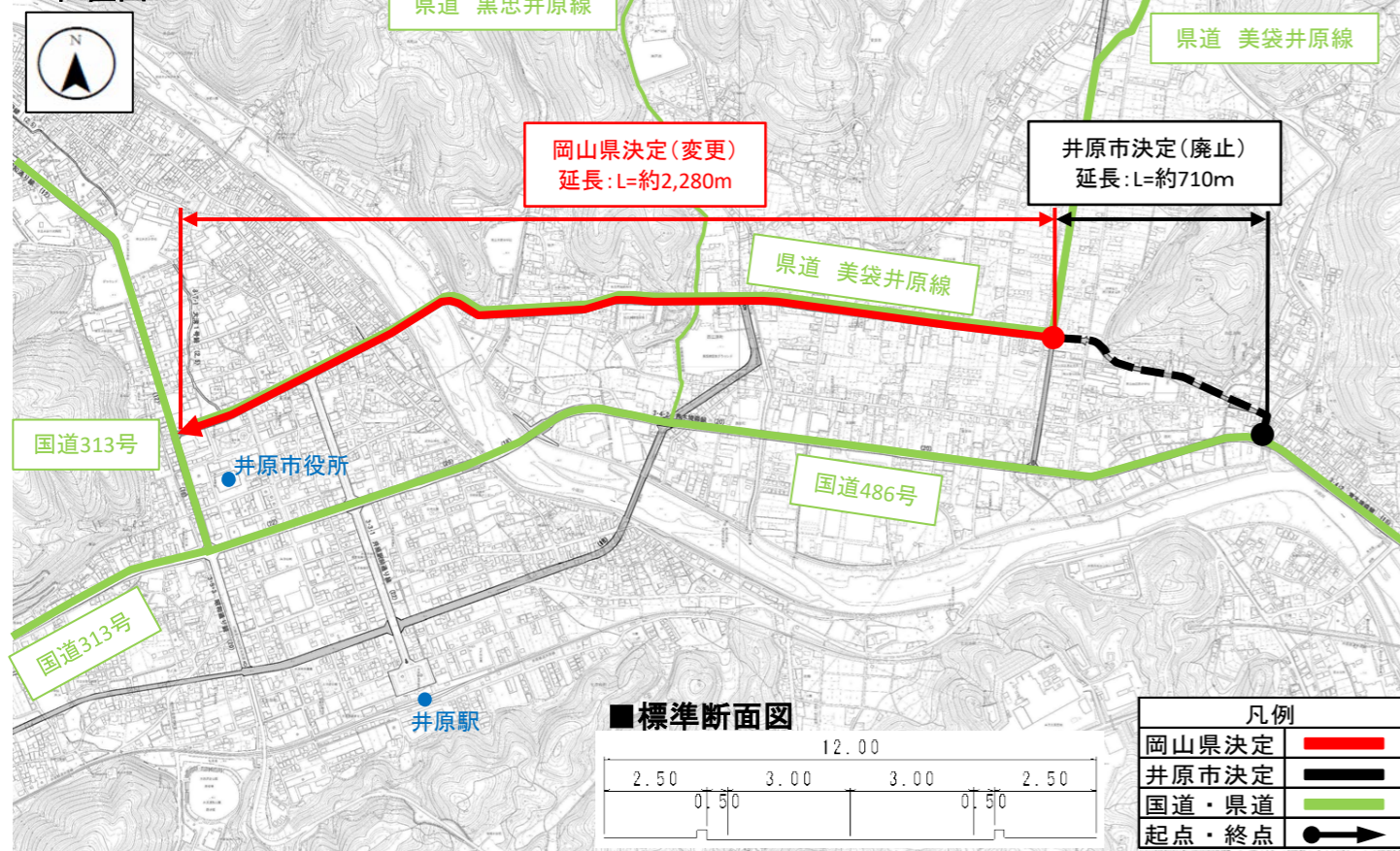
■都市計画決定の内容 (変更前)

種別	名称		位置			区域	構造				備考
	番号	路線名	起点	終点	主な経過地		延長	構造形式	車線の数	幅員	
幹線街路	3・5・6	雄神東南田線	井原市西江原町字雄神	井原市井原町字東南田	井原市西江原町字館跡	約2,990m	地表式		12m	幹線街路との平面交差5箇所	

(変更後)

種別	名称		位置			区域	構造				備考
	番号	路線名	起点	終点	主な経過地		延長	構造形式	車線の数	幅員	
幹線街路	3・5・6	笠張東南田線	井原市西江原町	井原市井原町		約2,280m	地表式	2	12.0m	幹線街路と平面交差3箇所	岡山県決定分約2,280m 井原市廃止分約710m

■位置図



変更理由及び変更内容

まがみずおちすわせん → まがみずおちごたんだせん
■3・5・7 曲水落諏訪線 → **3・5・7 曲水落五反田線**
 ・都市計画変更の概要

変更理由：市の都市計画決定区間のうち、北側約770mの区間は、並行する県道美袋井原線が代替機能を有しており、市の都市計画決定区間の一部を廃止することに伴い、変更するもの。
 変更内容：路線名、位置及び区域を変更し、車線の数を追加する。

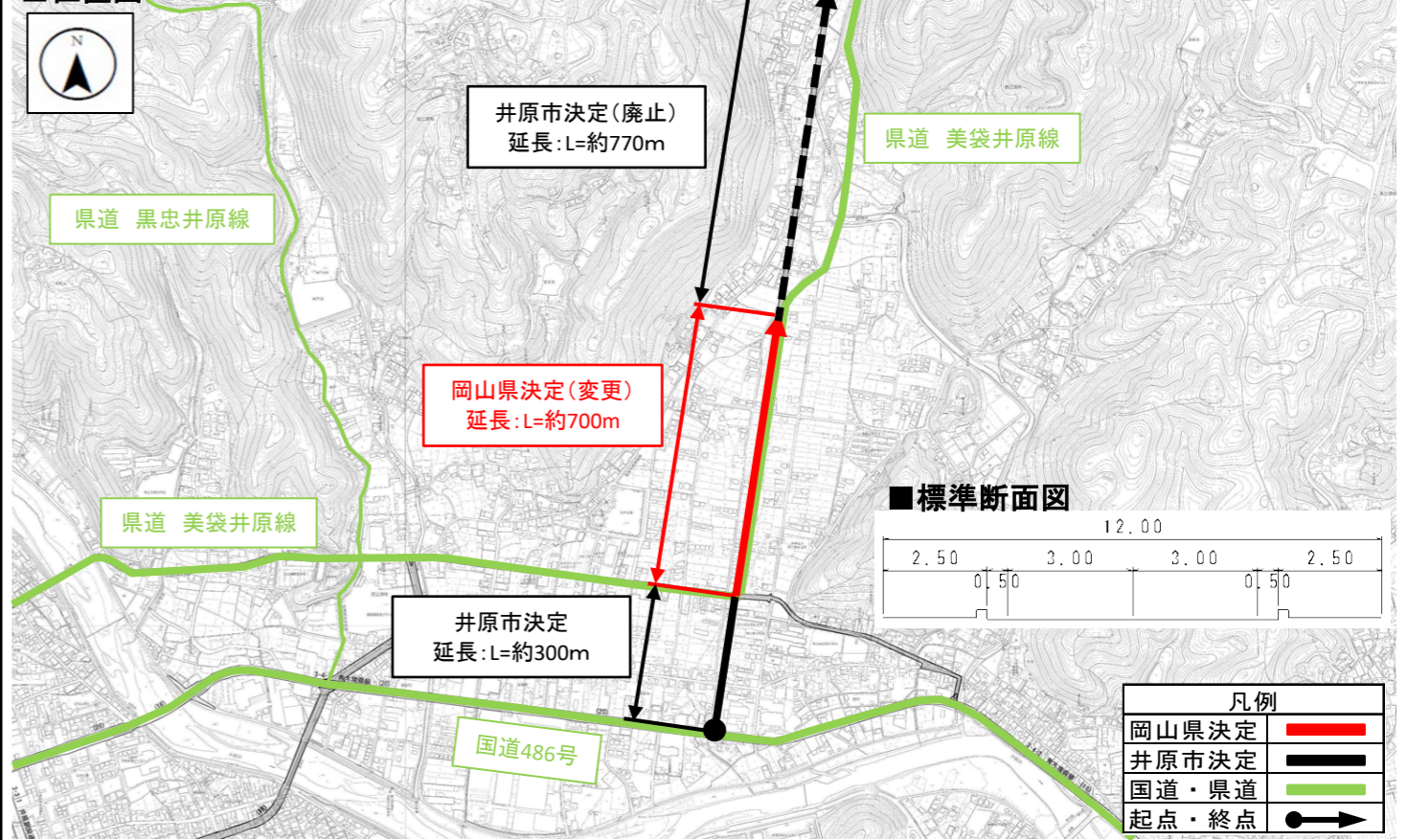
■都市計画決定の内容 (変更前)

種別	名称		位置			区域	構造				備考
	番号	路線名	起点	終点	主な経過地		延長	構造形式	車線の数	幅員	
幹線街路	3・5・7	曲水落諏訪線	井原市西江原町字曲水落	井原市西江原町字諏訪	井原市西江原町字二ツ畔	約1,770m	地表式		12m		

(変更後)

種別	名称		位置			区域	構造				備考
	番号	路線名	起点	終点	主な経過地		延長	構造形式	車線の数	幅員	
幹線街路	3・5・7	曲水落五反田線	井原市西江原町	井原市西江原町		約1,000m	地表式	2	12.0m	幹線街路と平面交差2箇所	岡山県決定分約700m 井原市決定分約300m

■位置図



第1号議案 井原都市計画道路の変更 (3/3)

変更理由及び変更内容

■3・5・8 館跡境森線 → 3・5・8 三反田境森線

・都市計画変更の概要

変更理由：市の都市計画決定区間である起点から国道313号までの区間は、並行する国道486号及び国道313号が代替機能を有しており、市の都市計画決定区間を廃止することに伴い、変更するもの。

変更内容：路線名、起点、区域等を変更し、車線の数を追加する。

■都市計画決定の内容

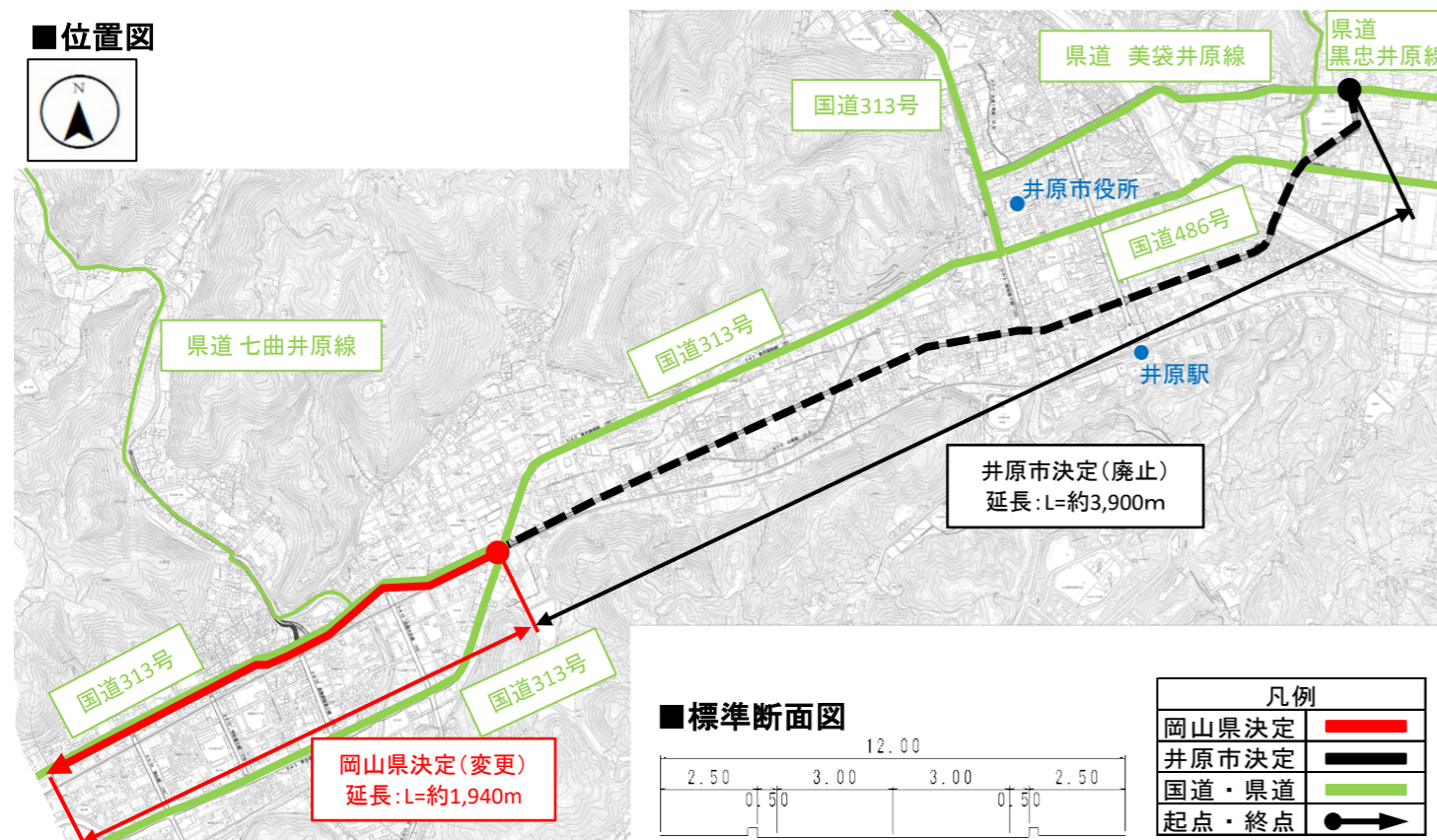
(変更前)

種別	名称		位置			区域	構造				備考
	番号	路線名	起点	終点	主な経過地		延長	構造形式	車線の数	幅員	
幹線街路	3・5・8	館跡境森線	井原市西江原町	井原市高屋町	井原市上出部町	約5,840m	地表式		12m	幹線街路との平面交差10箇所	

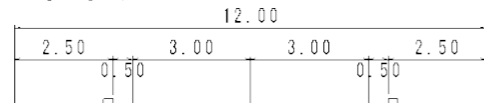
(変更後)

種別	名称		位置			区域	構造				備考
	番号	路線名	起点	終点	主な経過地		延長	構造形式	車線の数	幅員	
幹線街路	3・5・8	三反田境森線	井原市下出部町	井原市高屋町		約1,940m	地表式	2	12.0m	幹線街路と平面交差6箇所	岡山県決定分約1,940m 井原市廃止分約3,900m

■位置図



■標準断面図



凡例	
岡山県決定	—
井原市決定	—
国道・県道	—
起点・終点	●→

変更理由及び変更内容

■3・5・9 衾り木宮之元線

・都市計画変更の概要

変更理由：市の都市計画決定区間である起点から県道七曲井原線までの区間は、未整備であり、既に整備されている高屋駅前通り線と国道313号の交差点部に接続するよう、起点を変更することに伴い、変更するもの。

変更内容：位置及び区域を変更し、車線の数を追加する。

■都市計画決定の内容

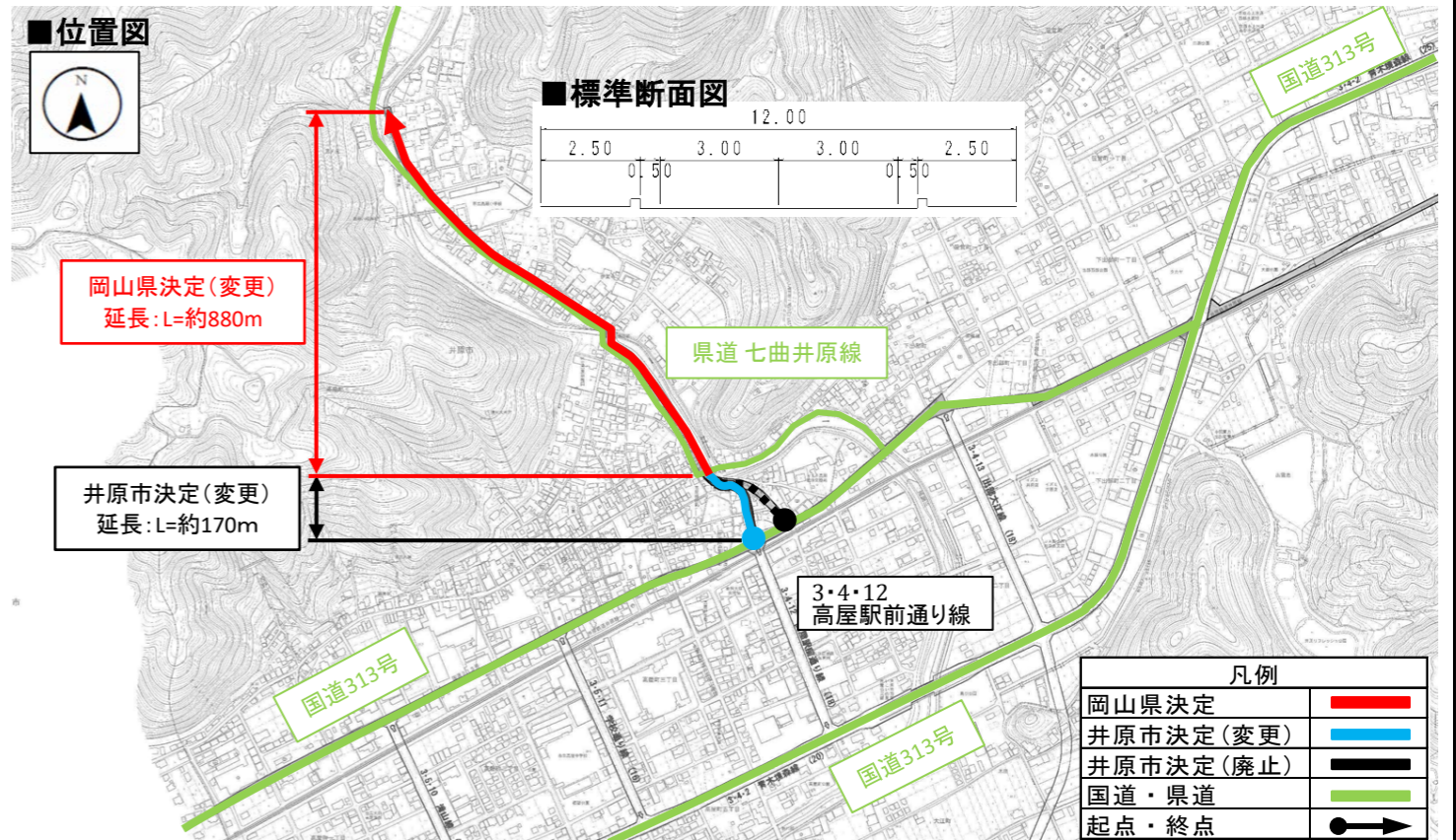
(変更前)

種別	名称		位置			区域	構造				備考
	番号	路線名	起点	終点	主な経過地		延長	構造形式	車線の数	幅員	
幹線街路	3・5・9	衾り木宮之元線	井原市高屋町字ネリ木	井原市高屋町字宮之元	井原市高屋町字市場	約1,070m	地表式		12m		

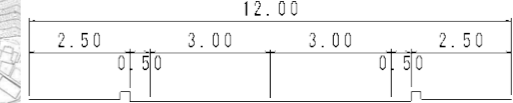
(変更後)

種別	名称		位置			区域	構造				備考
	番号	路線名	起点	終点	主な経過地		延長	構造形式	車線の数	幅員	
幹線街路	3・5・9	衾り木宮之元線	井原市高屋町	井原市高屋町		約1,050m	地表式	2	12.0m	幹線街路と平面交差1箇所	岡山県決定分約880m 井原市決定分約170m

■位置図



■標準断面図



凡例	
岡山県決定	—
井原市決定(変更)	—
井原市決定(廃止)	—
国道・県道	—
起点・終点	●→

(参考資料) 井原都市計画道路の変更

変更内容の概要

