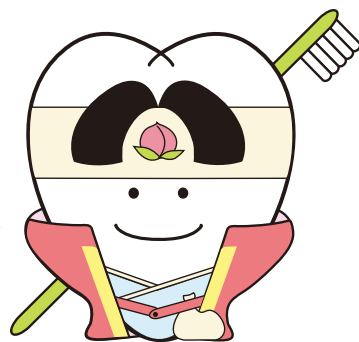


歯科往診 サポートセンター

ご存知ですか？



Q 対象はどんな方？

A 寝たきり・入院中等で歯科医院に通院ができない方です。

Q だれが申し込むの？

A 歯科往診を希望する本人・家族・医療福祉関係者など、どなたでも結構です。

Q だれが往診に来てくれるの？

A あなたの希望する歯科医院や、かかりつけ歯科医院を最優先します。希望の歯科医院がない場合やご希望に沿えない場合には、近隣の歯科医院をご紹介します。

Q 費用はいくらかかるの？

- A ・ 歯科往診の相談や歯科医院の紹介については無料です。
- ・ 歯科治療は、医療保険・介護保険の範囲内で行えます。
- ・ 往診には、交通費（実費）が必要な場合があります。

歯科衛生士がご相談に応じます

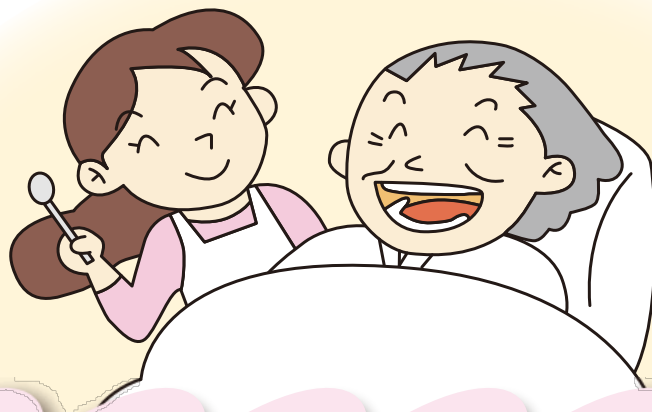
岡山県歯科医師会館内

歯科往診サポートセンター

☎086-224-1255

電話受付 月～金 10:00～15:00(祝日・年末年始は除く)

時間外の申し込みは、ホームページから



寝たきり・入院中等で
歯科医院に通えないので困っている



歯科往診の相談・依頼

歯科往診サポートセンター
☎086-224-1255

往診してほしい
歯科医院がある

希望する歯科
医院がない

希望の
歯科医院が
往診します

希望の歯科医院が往診
できない場合、近隣の
歯科医院が往診します

近隣の歯科医院が
往診します

岡山県・(一社)岡山県歯科医師会