



平成28年

岡山県

毎月勤労統計調査地方調査年報

(賃金・労働時間・雇用の動き)

岡山県総合政策局統計分析課

はじめに

毎月勤労統計調査は、厚生労働省が統計法（平成19年法律第53号）に基づく基幹統計調査として、全国及び都道府県別に、毎月の労働者の賃金、労働時間及び雇用の変動状況を迅速かつ的確に把握するために実施しており、労働・経済に関する基本的な統計の一つとして極めて重要な役割を果たしています。

この調査は、5人以上の常用労働者を雇用している事業所を対象として毎月実施するほか、「特別調査」として、1～4人の常用労働者を雇用している事業所を対象として毎年7月末に実施しております。

この報告書は、平成28年の本県の調査結果を年報として取りまとめたものであり、経済変動の実態把握の経済指標・経営指標、各種施策推進の基礎資料などに広く御活用いただければ幸いです。

終わりに、本調査に格別の御理解をいただきました事業所の皆様方に厚くお礼申し上げますとともに、今後とも本調査につきまして、一層の御理解を賜り、御回答いただきますようお願い申し上げます。

平成29年7月

岡山県総合政策局統計分析課長
原 英 二

目 次

I 毎月勤労統計調査地方調査の説明

1 調査の目的	1
2 調査の対象	1
3 調査事項及び用語の解説	1
4 利用上の注意	2

II 毎月勤労統計調査地方調査結果の概要

1 賃金の動き	3
2 労働時間の動き	6
3 雇用の動き	9
4 事業所規模別の状況	12
(1) 賃金の動き	12
(2) 労働時間の動き	12
(3) 雇用の動き	12
5 就業形態別の状況 (参考)	14

III 毎月勤労統計調査特別調査の結果

1 特別調査の説明	15
(1) 調査の目的	15
(2) 調査の対象	15
(3) 調査事項及び用語の解説	15
2 利用上の注意	16
3 調査結果の概要	16
(1) 産業別現金給与額	16
(2) 産業別実労働時間	17
(3) 産業別常用労働者	17

IV 統計表

凡例及び説明	18
第1表 月別一人平均月間給与額 (事業所規模 5人以上、30人以上 調査産業計)	19
第2表 月別賃金指数 (事業所規模 5人以上、30人以上 調査産業計)	20
第3表 産業大分類別賃金指数の推移 (事業所規模 5人以上、30人以上)	21
第4表 産業中分類別、性別一人平均月間給与額 (事業所規模 5人以上)	22
第5表 産業中分類別、性別一人平均月間給与額 (事業所規模30人以上)	26
第6表 月別一人平均月間出勤日数、労働時間 (事業所規模 5人以上、30人以上 調査産業計)	30
第7表 産業中分類別、性別一人平均月間出勤日数 (事業所規模 5人以上)	31
第8表 産業中分類別、性別一人平均月間出勤日数 (事業所規模30人以上)	33
第9表 産業中分類別、性別一人平均月間労働時間 (事業所規模 5人以上)	35
第10表 産業中分類別、性別一人平均月間労働時間 (事業所規模30人以上)	39

第11表	月別常用労働者、労働異動率（事業所規模 5 人以上、30人以上、 調査産業計）	43
第12表	産業大分類別常用雇用指数の推移（事業所規模 5人以上、30人以上）	44
第13表	産業中分類別、事業所規模別一人平均月間給与額、 一人平均月間労働時間、月間常用労働者	45
付 表	岡山県主要経済指標	48

参考

毎月勤労統計調査調査票の様式

毎月勤労統計調査特別調査票の様式

I 毎月勤労統計調査地方調査の説明

1 調査の目的

この調査は、統計法に基づく基幹統計調査として、給与、労働時間及び雇用について、岡山県における毎月の変動を明らかにすることを目的としている。

2 調査の対象

この調査の対象産業は、日本標準産業分類に定める「鉱業、採石業、砂利採取業」、「建設業」、「製造業」、「電気・ガス・熱供給・水道業」、「情報通信業」、「運輸業、郵便業」、「卸売業、小売業」、「金融業、保険業」、「不動産業、物品賃貸業」、「学術研究、専門・技術サービス業」、「宿泊業、飲食サービス業」、「生活関連サービス業、娯楽業（その他の生活関連サービスのうち家事サービス業を除く。）」、「教育、学習支援業」、「医療、福祉」、「複合サービス事業」、「サービス業（他に分類されないもののうち外国公務を除く。）」である。

それらの対象産業の、5人以上の常用労働者を雇用する県内事業所の中から、産業・事業所規模ごとに無作為に抽出された約710事業所を調査し、本県の5人以上の全事業所について推計したものである。

3 調査事項及び用語の解説

(1) 現金給与総額	定期給与額（きまって支給する給与）	特別給与額（特別に支払われた給与）
賃金、給与、手当、賞与その他名称のいかんを問わず、労働者に支払われたもので、所得税、貯金、社会保険料、組合費、購入代金等を差し引く以前の金額	労働協約、就業規則等によってあらかじめ定められている支給条件、算定方法によって支給される給与（時間外手当等の「超過労働給与」を含む。）	賞与・期末手当等の一時金、ベースアップ等の差額追給分、3か月を超える期間で算定される現金給与

(2) 出勤日数
調査期間中に、労働者が仕事のために実際に出勤した日数（有給であっても事業所に出勤しない日は出勤日にはならないが、1日のうち1時間でも就業すれば出勤日となる。）

(3) 総実労働時間	所定内労働時間	所定外労働時間
調査期間中に労働者が仕事のために実際に労働した時間	就業規則等で定められた正規の始業時刻と終業時刻との間の、休憩時間を除いた実際に労働した時間	早出、残業、臨時の呼び出し、休日出勤等による労働時間

注) 1 本来の職務外として行われる宿日直は、労働時間数から除かれる。

2 運輸関係労働者等の手待時間は、労働時間数に含まれる。

(4) 常用労働者	一般労働者	パートタイム労働者
期間を定めず、又は1か月を超える期間を定めて雇用されている者	常用労働者のうちパートタイム労働者以外の者	1日の所定労働時間又は1週の所定労働日数が一般の労働者より短い者

注) 次の者も常用労働者に含まれる。

1 日々又は1か月以内の期間を限って雇われている者のうち、前2か月にそれぞれ18日以上雇われた者

2 重役、理事などの役員でも常時勤務して一般労働者と同じ給与規則で給与が毎月支払われている者

(5) 労働異動率	入 職 率	離 職 率
事業所間の雇用の流動状況を 示す指標	$\frac{\text{月間増加労働者数}}{\text{前月末労働者数}} \times 100$	$\frac{\text{月間減少労働者数}}{\text{前月末労働者数}} \times 100$
労働異動率の年平均は、1月分から12月分の労働異動率の単純平均とする。		

注) 労働異動率には、新規の入離職者のみならず、人事異動に伴う同一企業内の転勤者も含まれる。

4 利 用 上 の 注 意

- (1) 本書で、「規模5人以上」とは「規模30人以上」を含めた事業所規模5人以上の全事業所をいい、「規模30人以上」とは事業所規模30人以上の全事業所をいう。また、「規模5人以上」の集計結果は、「規模30人以上」を含めた集計結果のことである。
- (2) 指数は、平成27年（以下、「基準年」という。）平均＝100に変更し、過去に遡って改訂した。
- (3) 「前年同月比」は、対前年同月増減率（%）を掲載している。
- (4) 指数の年平均値は、毎月の指数を単純平均し、小数点以下第2位を四捨五入して第1位までとしたものである。
- (5) 指数は、①基準年の変更に伴う改訂、②事業所規模30人以上の調査事業所の抽出替えに伴う改訂という2つの事由で過去に遡って改訂することがある。
- (6) 本調査は、経済センサスの結果を用いて事業所名簿を作成し、これを母集団として調査事業所を抽出する標本調査であるが、平成27年1月に平成24年経済センサス活動調査の結果を用いて、事業所規模30人以上の調査事業所の抽出替えを行った。事業所規模5～29人の調査事業所の抽出替えについては、毎年1月と7月に3分の1ずつ行っている。
本調査では賃金額や労働時間数などの実数について、すでに公表した調査結果を過去に遡って改訂することは行っていない。よって、調査事業所の抽出替え時における結果のギャップは修正されずに残り、実数による時系列比較は困難である。
しかし、指数については新旧両調査結果で生じたギャップを過去に遡って改訂しており、時系列比較を行う場合は原則としてこの指数によって行うべきであるが、指数ギャップ修正は事業所規模5～29人の調査事業所の抽出替え時には行わないので、時系列比較には注意が必要である。
なお、常用労働者指数、パートタイム労働者比率、入職率、離職率については、平成27年1月の事業所規模30人以上の調査事業所の抽出替えに伴う改訂はない。
- (7) 対前年・対前年同月増減率は指数をもとに算出しているため、実数で計算した場合とは必ずしも一致しない。また、指数が作成できない項目については、実数により計算している。
なお、基準年の変更に伴う指数改訂の際には、実質賃金指数を除き増減率の改訂を行わないため、増減率は指数から計算したものと一致しない場合がある。
- (8) 調査産業計の結果には表章産業のほかに「鉱業、採石業、砂利採取業」、「不動産業、物品賃貸業」の結果が含まれる。なお、産業名で、「電気・ガス業」、「学術研究等」、「飲食サービス業等」、「生活関連サービス等」、「サービス業」とあるのは、それぞれ「電気・ガス・熱供給・水道業」、「学術研究、専門・技術サービス業」、「宿泊業、飲食サービス業」、「生活関連サービス業、娯楽業（その他の生活関連サービス業のうち家事サービス業を除く。）」、「サービス業（他に分類されないものうち外国公務を除く。）」のことである。

Ⅱ 毎月勤労統計調査地方調査結果の概要

この調査結果は、1年間（平成28年1月分から12月分まで）の毎月勤労統計調査における賃金、労働時間及び労働者の年平均を取りまとめたものである。

なお、「指数」の基準年を「平成22年」から「平成27年」に変更し、過去に遡って改訂した。

1 賃金の動き

規模5人以上の事業所における一人平均月間現金給与総額（調査産業計）は310,455円で、指数は100.8となり前年比0.8%増であった。現金給与総額のうち定期給与額は255,127円で、指数は100.8となり前年比0.8%増であった。特別給与額は55,328円で、前年差354円増であった。

規模30人以上の事業所における一人平均月間現金給与総額（調査産業計）は350,770円で、指数は100.2となり前年比0.2%増であった。現金給与総額のうち定期給与額は281,316円で、指数は99.9となり前年比0.1%減であった。特別給与額は69,454円で、前年差923円増であった。

表1-1 一人平均月間現金給与総額の推移（調査産業計）

年	現金給与総額			定期給与額			特別給与額	
	円	指数	前年比	円	指数	前年比	円	前年差
5人以上	円		%	円		%	円	円
26年 平均	303,418	99.7	△ 0.2	251,079	100.4	△ 0.7	52,339	1,254
27年	308,135	100.0	0.4	253,161	100.0	△ 0.4	54,974	2,635
28年	310,455	100.8	0.8	255,127	100.8	0.8	55,328	354
うち30人以上	円		%	円		%	円	円
26年 平均	343,316	99.8	1.7	277,928	100.5	1.4	65,388	1,835
27年	350,229	100.0	0.2	281,698	100.0	△ 0.5	68,531	3,143
28年	350,770	100.2	0.2	281,316	99.9	△ 0.1	69,454	923

表1-2 賃金指数の推移（調査産業計）

（平成27年平均＝100）

年	岡山県			全国		
	現金給与総額		定期給与	現金給与総額		定期給与
	名目	実質		名目	実質	
5人以上						
26年 平均	99.7	100.4	100.4	100.0	101.0	99.8
27年	100.0	100.0	100.0	100.0	100.0	100.0
28年	100.8	100.9	100.8	100.6	100.7	100.2
うち30人以上						
26年 平均	99.8	100.5	100.5	100.1	101.1	99.6
27年	100.0	100.0	100.0	100.0	100.0	100.0
28年	100.2	100.3	99.9	101.0	101.1	100.5

* 実質賃金指数＝名目賃金指数÷岡山市消費者物価指数（持ち家の帰属家賃を除く総合）×100

なお、実質賃金指数と対比して用いる場合、賃金指数のことを名目賃金指数と呼ぶ。以下同じ。

表1-3 産業別一人平均月間現金給与総額

産 業	現金給与総額		定期給与額		特別給与額	
		前年比		前年比		前年差
5人以上 調 査 産 業 計	円	%	円	%	円	円
	310,455	0.8	255,127	0.8	55,328	354
建設業	393,107	5.9	308,630	1.4	84,477	17,277
製造業	358,744	△ 2.0	290,585	△ 1.1	68,159	△ 5,099
電気・ガス業	521,926	△ 3.0	403,932	△ 2.0	117,994	2,516
情報通信業	500,741	7.6	379,776	4.9	120,965	17,974
運輸業,郵便業	330,859	2.4	284,727	3.4	46,132	△ 2,857
卸売業,小売業	227,559	8.9	193,312	7.9	34,247	4,563
金融業,保険業	464,702	△ 8.6	357,808	△ 8.8	106,894	△ 8,627
学術研究等	393,546	1.2	309,595	△ 3.1	83,951	16,193
飲食サービス業等	107,247	△ 16.1	103,286	△ 13.7	3,961	△ 4,291
生活関連サービス等	184,041	△ 5.8	174,097	△ 3.3	9,944	△ 5,403
教育,学習支援業	445,128	△ 0.8	341,523	△ 0.4	103,605	△ 3,696
医療,福祉	312,920	2.0	258,937	2.3	53,983	148
複合サービス事業	393,896	5.8	302,331	3.2	91,565	11,968
サービス業	226,210	1.2	200,842	2.1	25,368	△ 1,399
全国(調査産業計)	315,590	0.5	259,737	0.2	55,853	前年比 % 2.4
うち30人以上 調 査 産 業 計	円	%	円	%	円	円
	350,770	0.2	281,316	△ 0.1	69,454	923
建設業	489,696	5.1	346,321	1.4	143,375	18,269
製造業	387,990	△ 1.7	308,790	△ 0.7	79,200	△ 5,431
電気・ガス業	539,630	△ 0.4	411,372	△ 0.9	128,258	682
情報通信業	472,729	0.6	353,040	△ 0.8	119,689	5,828
運輸業,郵便業	362,229	2.6	294,597	2.4	67,632	2,868
卸売業,小売業	215,470	△ 0.1	186,265	△ 1.0	29,205	1,704
金融業,保険業	509,304	△ 18.7	391,110	△ 19.5	118,194	△ 21,299
学術研究等	458,723	7.0	331,095	2.0	127,628	27,553
飲食サービス業等	136,098	△ 9.4	128,778	△ 6.6	7,320	△ 5,003
生活関連サービス等	166,273	△ 5.0	150,157	△ 5.7	16,116	3
教育,学習支援業	487,027	△ 0.5	374,853	0.1	112,174	△ 2,287
医療,福祉	363,173	4.2	297,829	3.6	65,344	3,938
複合サービス事業	336,728	△ 0.4	263,632	0.6	73,096	△ 2,843
サービス業	203,067	3.5	180,867	0.0	22,200	7,057
全国(調査産業計)	361,593	1.0	289,899	0.5	71,694	前年比 % 3.3

図1-1 産業別一人平均月間現金給与総額 (規模5人以上)

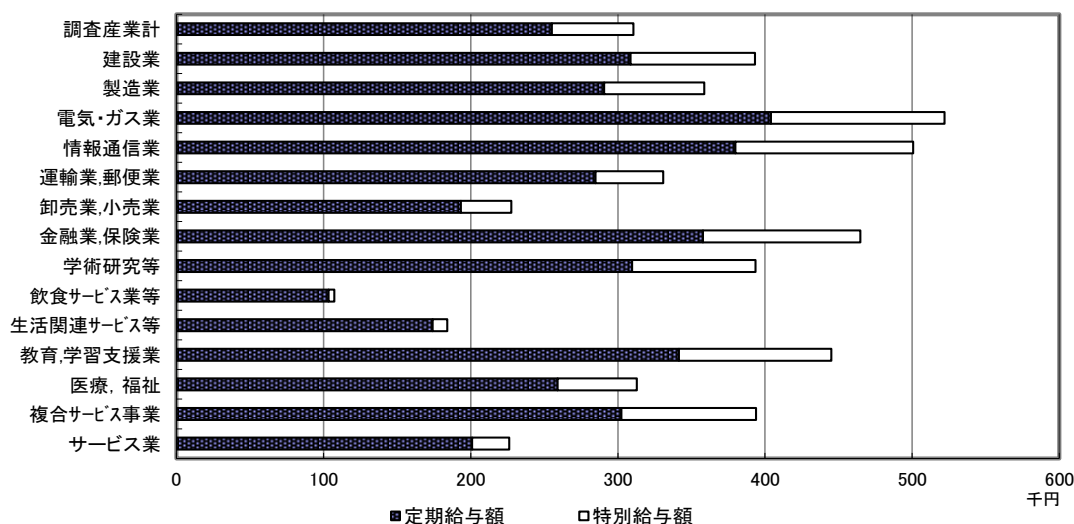
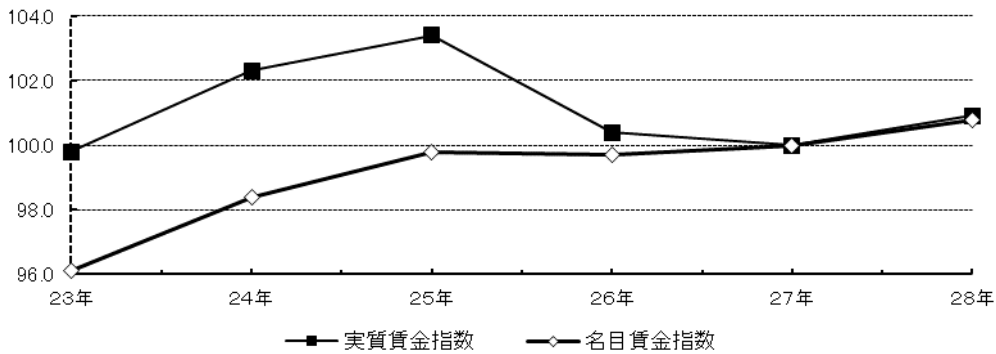


図1-2 賃金指数の推移（現金給与総額 規模5人以上 調査産業計）
（平成27年平均=100）



*実質賃金指数=名目賃金指数÷岡山市消費者物価指数(持ち家の帰属家賃を除く総合)×100

図1-3 調査産業計及び製造業の賃金指数の推移（現金給与総額 規模5人以上）
（平成27年平均=100）

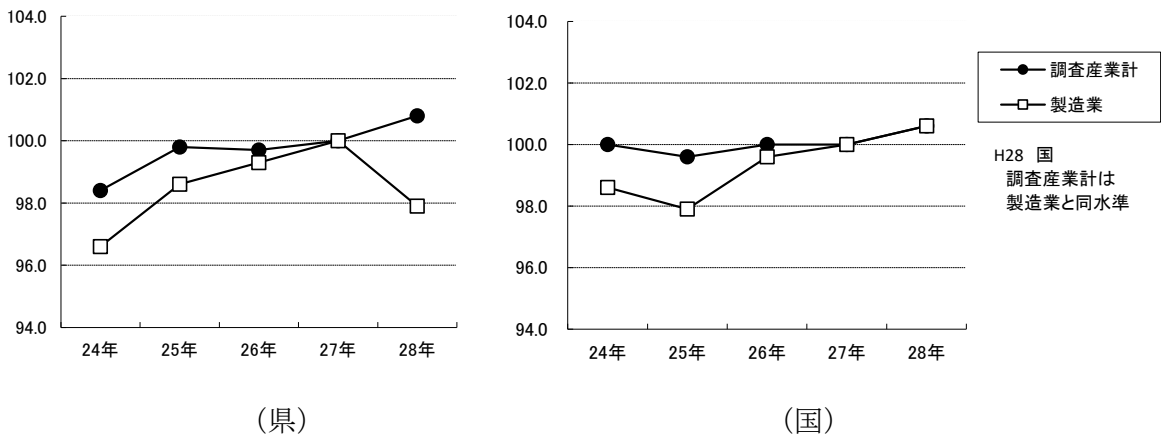
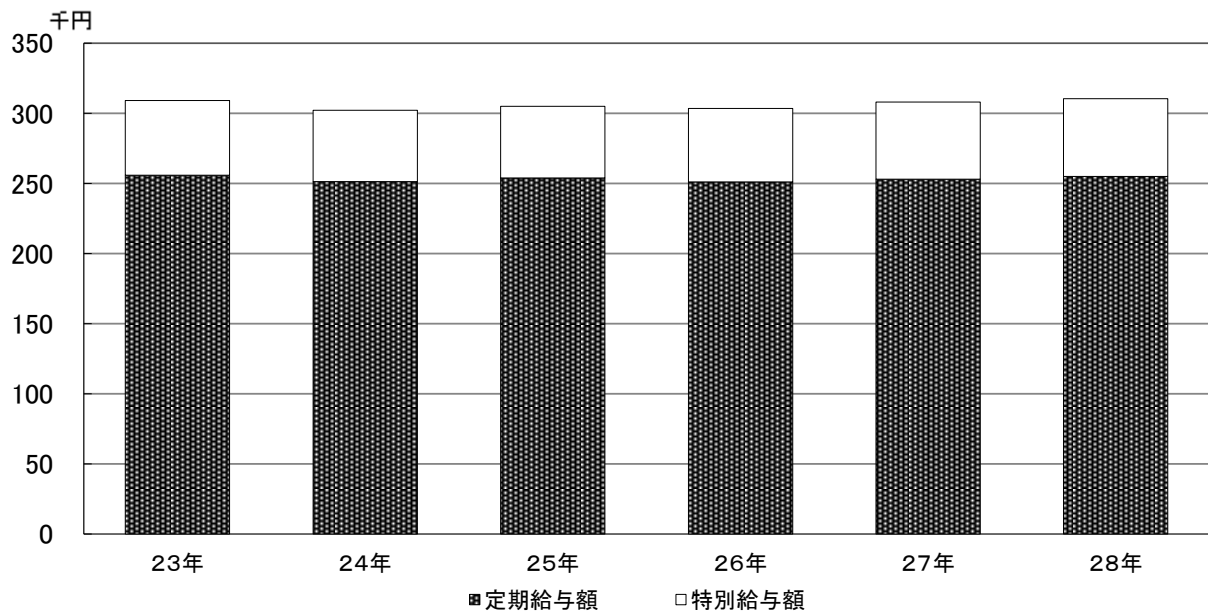


図1-4 【参考図】 一人平均月間現金給与総額の推移（規模5人以上 調査産業計）



2 労働時間の動き

規模5人以上の事業所における一人平均月間出勤日数（調査産業計）は19.4日で、前年と同水準であった。平均月間総実労働時間（調査産業計）は151.0時間で、指数は100.6となり前年比0.6%増であった。総実労働時間のうち所定内労働時間は138.5時間で、指数は100.0となり前年比0.1%減であった。所定外労働時間は12.5時間で、指数は108.0となり前年比8.0%増であった。

規模30人以上の事業所における一人平均月間出勤日数（調査産業計）は19.5日で、前年差0.1日減であった。平均月間総実労働時間（調査産業計）は154.6時間で、指数は98.9となり前年比1.1%減であった。総実労働時間のうち所定内労働時間は141.3時間で、指数は99.2となり前年比0.8%減であった。所定外労働時間は13.3時間で、指数は96.5となり前年比3.5%減であった。

表2-1 一人平均月間労働時間の推移（調査産業計）

年	出勤日数		総実労働時間			所定内労働時間			所定外労働時間		
	日	前年差	時間	指数	前年比	時間	指数	前年比	時間	指数	前年比
5人以上	日	日	時間	指数	%	時間	指数	%	時間	指数	%
26年 平均	19.5	△ 0.1	151.2	101.1	△ 1.1	139.7	101.4	△ 1.1	11.5	97.7	△ 0.3
27年	19.4	△ 0.1	150.2	100.0	△ 1.1	138.6	100.0	△ 1.3	11.6	100.0	2.4
28年	19.4	0.0	151.0	100.6	0.6	138.5	100.0	△ 0.1	12.5	108.0	8.0
うち30人以上	日	日	時間	指数	%	時間	指数	%	時間	指数	%
26年 平均	19.7	△ 0.1	157.0	101.0	△ 0.3	142.7	100.9	△ 0.4	14.3	101.5	1.4
27年	19.6	△ 0.1	156.2	100.0	△ 0.9	142.4	100.0	△ 0.9	13.8	100.0	△ 1.4
28年	19.5	△ 0.1	154.6	98.9	△ 1.1	141.3	99.2	△ 0.8	13.3	96.5	△ 3.5

表2-2 産業別一人平均月間労働時間

産 業	出勤日数		総実労働時間		所定内労働時間		所定外労働時間	
	日	前年差	時間	前年比	時間	前年比	時間	前年比
5人以上	日	日	時間	%	時間	%	時間	%
調 査 産 業 計	19.4	0.0	151.0	0.6	138.5	△ 0.1	12.5	8.0
建設業	20.9	△ 0.2	173.1	△ 0.1	157.0	△ 0.8	16.1	6.2
製造業	19.7	0.0	165.5	0.0	148.5	0.2	17.0	△ 2.4
電気・ガス業	19.6	△ 0.5	156.2	1.8	147.6	1.9	8.6	0.9
情報通信業	19.7	0.0	160.4	△ 1.8	149.0	△ 1.3	11.4	△ 7.0
運輸業，郵便業	20.8	0.5	187.7	7.3	152.1	1.5	35.6	42.5
卸売業，小売業	19.6	0.8	137.7	6.0	130.7	5.5	7.0	18.9
金融業，保険業	19.4	0.1	152.9	0.5	140.1	△ 0.8	12.8	17.0
学術研究等	19.3	△ 0.3	163.1	△ 0.8	148.6	△ 0.9	14.5	1.3
飲食サービス業等	15.8	△ 1.8	94.3	△ 14.5	90.0	△ 13.9	4.3	△ 25.4
生活関連サービス等	18.6	0.0	136.6	△ 3.1	133.6	△ 2.9	3.0	△ 9.0
教育，学習支援業	19.0	△ 0.4	142.9	△ 0.4	137.0	△ 0.7	5.9	9.2
医療，福祉	19.4	0.2	145.4	△ 0.4	138.5	△ 0.7	6.9	4.6
複合サービス事業	19.1	0.2	148.8	2.4	142.5	3.0	6.3	△ 7.3
サービス業	19.7	0.6	148.6	△ 0.1	135.3	0.4	13.3	△ 5.0
全国（調査産業計）	18.6	△ 0.1	143.7	△ 0.6	132.9	△ 0.5	10.8	△ 1.5
うち30人以上	日	日	時間	%	時間	%	時間	%
調 査 産 業 計	19.5	△ 0.1	154.6	△ 1.1	141.3	△ 0.8	13.3	△ 3.5
建設業	20.5	△ 0.1	176.4	△ 1.5	152.9	△ 0.9	23.5	△ 4.9
製造業	19.4	△ 0.1	166.3	△ 0.8	147.8	△ 0.4	18.5	△ 3.5
電気・ガス業	19.1	△ 1.1	152.7	0.2	144.1	0.0	8.6	2.6
情報通信業	19.3	0.0	160.4	△ 0.4	148.2	△ 0.6	12.2	3.1
運輸業，郵便業	19.9	0.0	172.7	△ 0.2	145.4	△ 0.4	27.3	0.8
卸売業，小売業	19.8	△ 0.4	138.1	△ 2.2	131.2	△ 1.7	6.9	△ 10.1
金融業，保険業	19.0	△ 0.2	149.1	△ 2.5	136.8	△ 3.5	12.3	10.6
学術研究等	18.8	△ 0.1	164.5	0.8	145.9	△ 1.3	18.6	22.1
飲食サービス業等	17.8	△ 0.5	114.7	△ 7.1	108.1	△ 4.4	6.6	△ 36.4
生活関連サービス等	16.1	△ 1.0	111.3	△ 10.9	106.4	△ 10.2	4.9	△ 23.9
教育，学習支援業	20.5	△ 0.2	151.1	△ 1.4	148.2	△ 1.0	2.9	△ 13.0
医療，福祉	19.6	0.0	152.2	0.4	144.5	0.3	7.7	2.0
複合サービス事業	19.6	0.1	150.1	0.9	142.7	0.1	7.4	20.7
サービス業	19.5	0.5	143.2	△ 2.0	129.5	△ 0.9	13.7	△ 11.9
全国（調査産業計）	18.8	0.0	148.6	△ 0.1	135.9	0.0	12.7	△ 1.7

図2-1 産業別一人平均月間総実労働時間（規模5人以上）

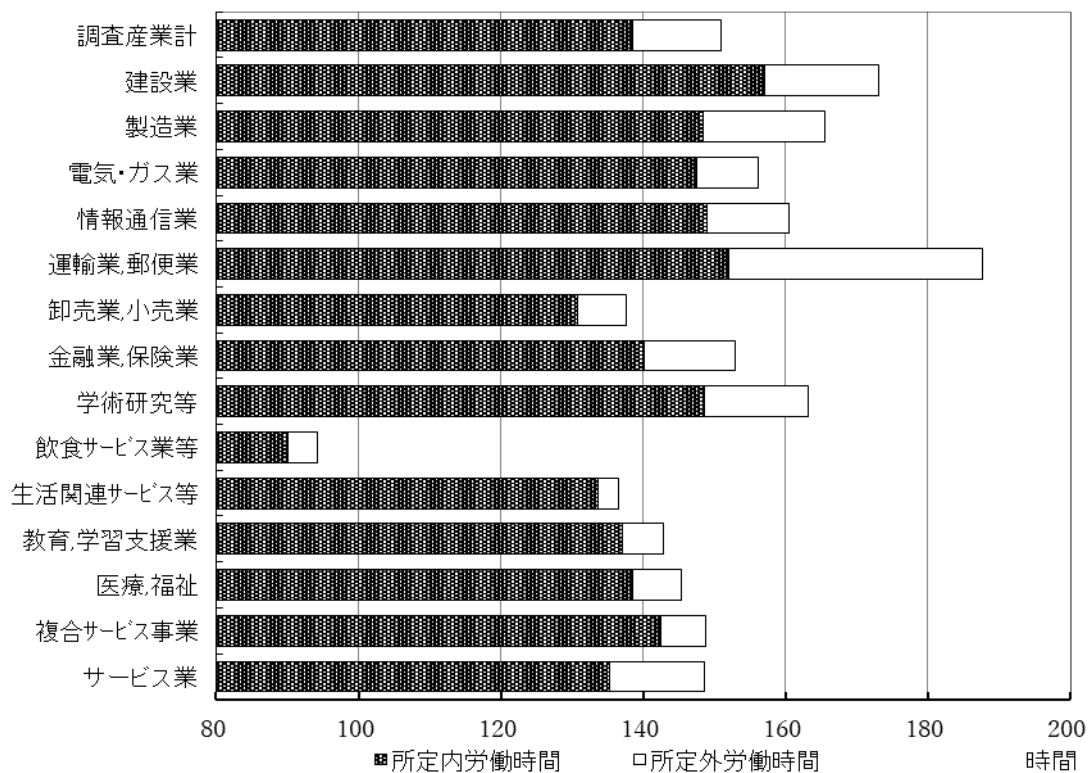


図2-2 労働時間指数の推移（規模5人以上 調査産業計）（平成27年平均=100）

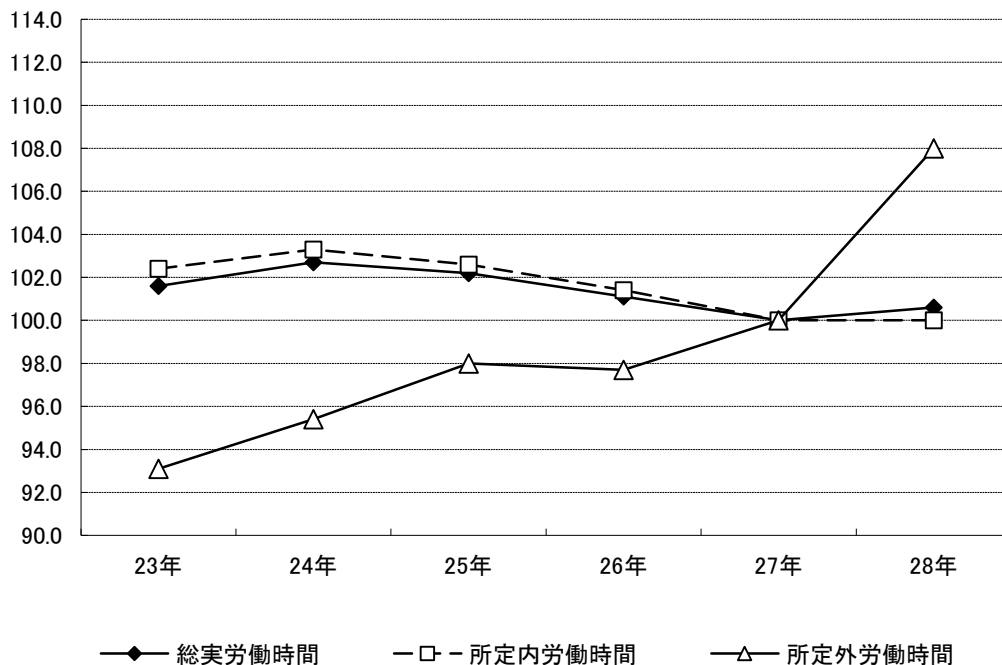


図2-3 調査産業計及び製造業の総実労働時間指数の推移（規模5人以上）
（平成27年平均=100）

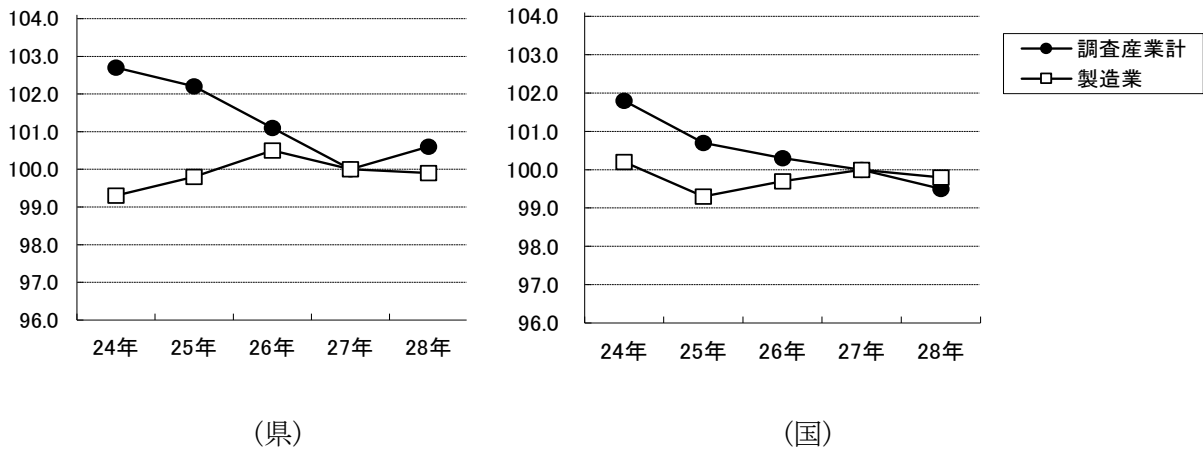


図2-4 調査産業計及び製造業の所定外労働時間指数の推移（規模5人以上）
（平成27年平均=100）

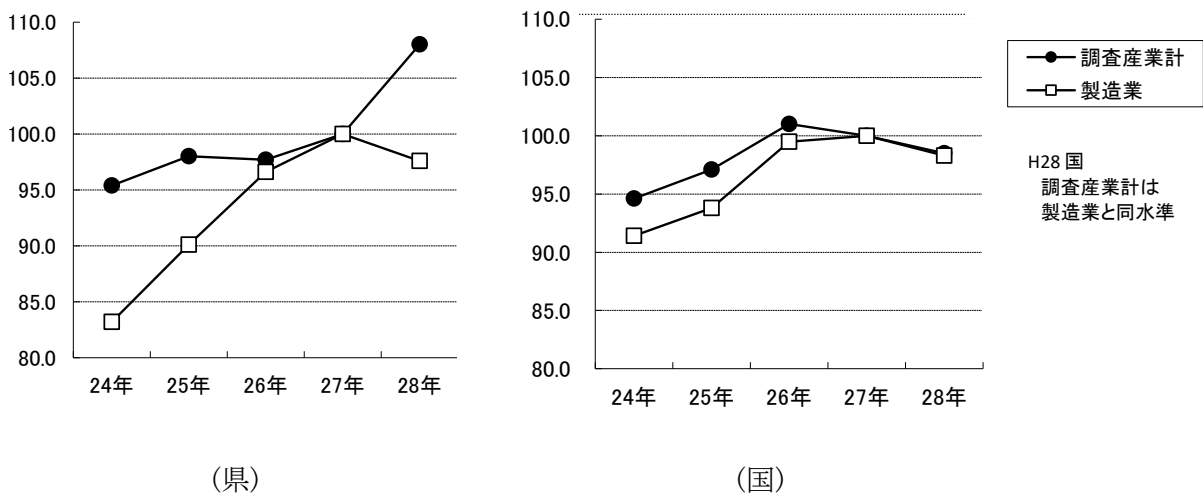
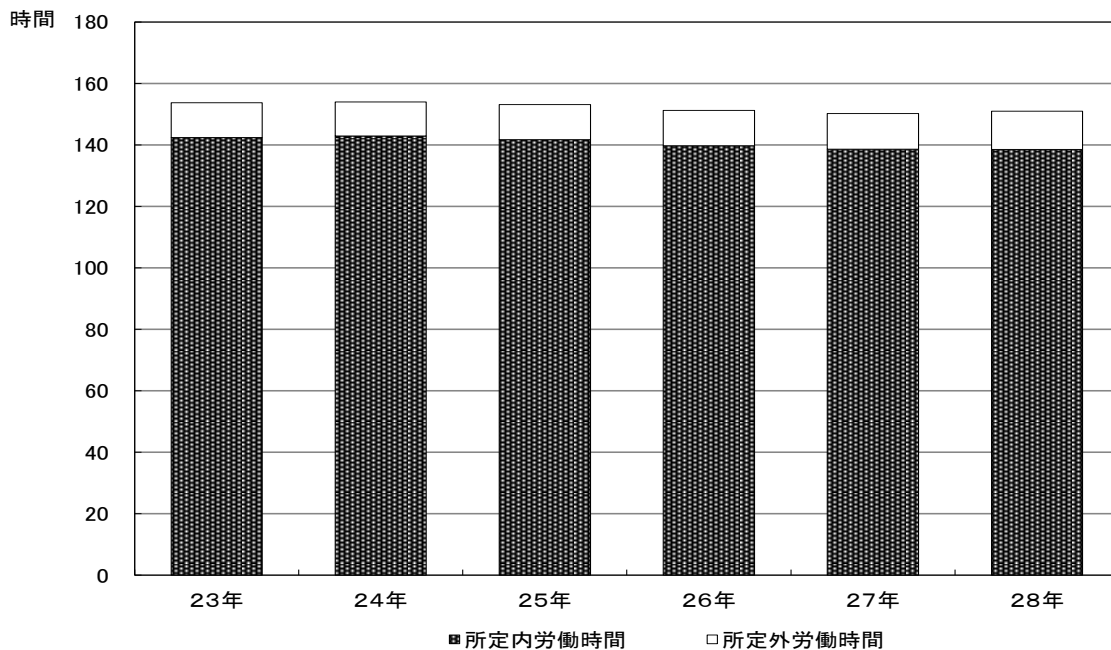


図2-5 【参考図】 一人平均月間労働時間の推移（規模5人以上 調査産業計）



3 雇用の動き

規模5人以上の事業所における常用労働者（調査産業計）は673,991人で、指数は101.0となり前年比1.0%増であった。このうちパートタイム労働者は180,227人で、常用労働者全体に占める割合は26.7%であった。

規模30人以上の事業所における常用労働者（調査産業計）は393,993人で、指数は100.9となり前年比0.9%増であった。このうちパートタイム労働者は86,636人で、常用労働者全体に占める割合は22.0%であった。

表3-1 常用労働者の推移（調査産業計）

年	常用労働者			一般労働者			パートタイム労働者		
		指数	前年比		構成比	前年差		構成比	前年差
5人以上	人		%	人	%	ポイント	人	%	ポイント
26年 平均	660,237	98.9	0.4	485,202	73.5	△ 1.5	175,035	26.5	1.5
27年	667,606	100.0	1.2	490,173	73.4	△ 0.1	177,433	26.6	0.1
28年	673,991	101.0	1.0	493,764	73.3	△ 0.1	180,227	26.7	0.1
うち30人以上	人		%	人	%	ポイント	人	%	ポイント
26年 平均	387,220	99.2	0.4	302,400	78.1	△ 0.6	84,820	21.9	0.6
27年	390,549	100.0	0.9	305,896	78.3	0.2	84,653	21.7	△ 0.2
28年	393,993	100.9	0.9	307,357	78.0	△ 0.3	86,636	22.0	0.3

表3-2 産業別常用労働者、労働異動率

産業	常用労働者					労働異動率	
		前年比	パートタイム労働者	構成比	前年差	入職率	離職率
5人以上	人	%	人	%	ポイント	%	%
調査産業計	673,991	1.0	180,227	26.7	0.1	1.8	1.8
建設業	43,359	1.5	2,202	5.1	1.0	0.9	1.0
製造業	150,769	2.0	15,683	10.4	△ 1.7	1.1	1.0
電気・ガス業	3,602	1.8	119	3.4	0.5	0.4	0.6
情報通信業	10,480	△ 0.9	158	1.5	△ 0.8	1.0	1.0
運輸業，郵便業	51,505	2.1	6,758	13.1	△ 5.1	1.3	1.2
卸売業，小売業	109,306	△ 2.8	52,964	48.5	△ 2.4	2.1	2.2
金融業，保険業	17,642	0.4	2,179	12.4	0.9	2.0	1.8
学術研究等	14,784	△ 0.8	1,167	7.9	△ 3.6	1.7	1.5
飲食サービス業等	46,653	6.3	37,688	80.8	10.8	4.0	3.2
生活関連サービス等	18,576	△ 5.3	9,680	52.1	13.7	2.5	3.3
教育，学習支援業	39,933	0.2	6,571	16.4	△ 3.0	2.0	2.2
医療，福祉	111,024	2.2	30,164	27.2	1.9	1.9	1.7
複合サービス事業	5,734	△ 0.6	551	9.6	0.3	2.2	2.5
サービス業	43,225	1.4	12,344	28.6	2.6	2.6	2.6
全国（調査産業計）	千人	2.1	千人	30.71	0.23	2.15	2.04
うち30人以上	人	%	人	%	ポイント	%	%
調査産業計	393,993	0.9	86,636	22.0	0.3	1.6	1.6
建設業	16,616	5.4	754	4.6	1.4	1.1	1.2
製造業	118,979	1.8	10,542	8.9	△ 0.6	1.0	1.0
電気・ガス業	3,125	△ 2.5	119	3.8	0.6	0.4	0.6
情報通信業	7,526	0.8	58	0.8	△ 0.6	0.6	0.5
運輸業，郵便業	28,055	△ 1.3	4,315	15.4	△ 0.8	1.4	1.3
卸売業，小売業	48,265	0.3	26,634	55.2	△ 0.1	2.3	2.1
金融業，保険業	9,214	2.4	858	9.3	0.7	2.1	1.6
学術研究等	6,718	11.6	352	5.2	△ 0.3	2.2	0.8
飲食サービス業等	13,101	2.7	9,380	71.6	2.7	3.9	3.3
生活関連サービス等	7,157	△ 14.4	3,157	44.2	3.3	2.1	3.6
教育，学習支援業	27,511	0.9	3,062	11.1	0.1	1.1	1.0
医療，福祉	73,322	△ 0.4	15,050	20.5	△ 0.6	1.7	1.6
複合サービス事業	1,742	△ 1.3	105	6.0	1.1	1.7	1.9
サービス業	30,174	2.2	11,357	37.7	7.7	3.1	3.0
全国（調査産業計）	千人	0.9	千人	25.40	△ 0.14	1.89	1.83

図3-1 調査産業計、建設業及び製造業の常用雇用指数の推移（規模5人以上）
（平成27年平均=100）

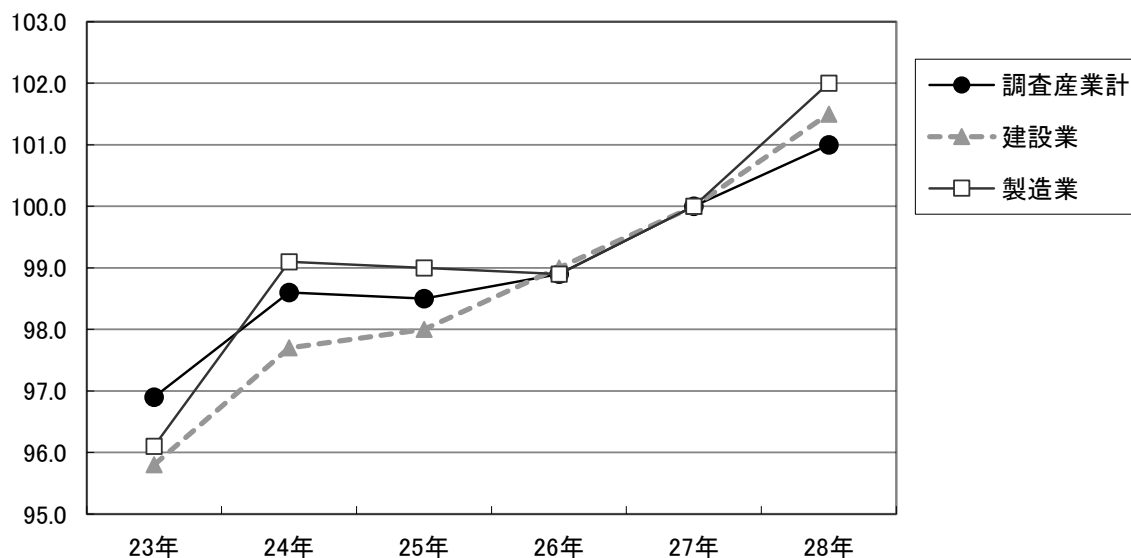


図3-2 産業別常用労働者比率（規模5人以上）

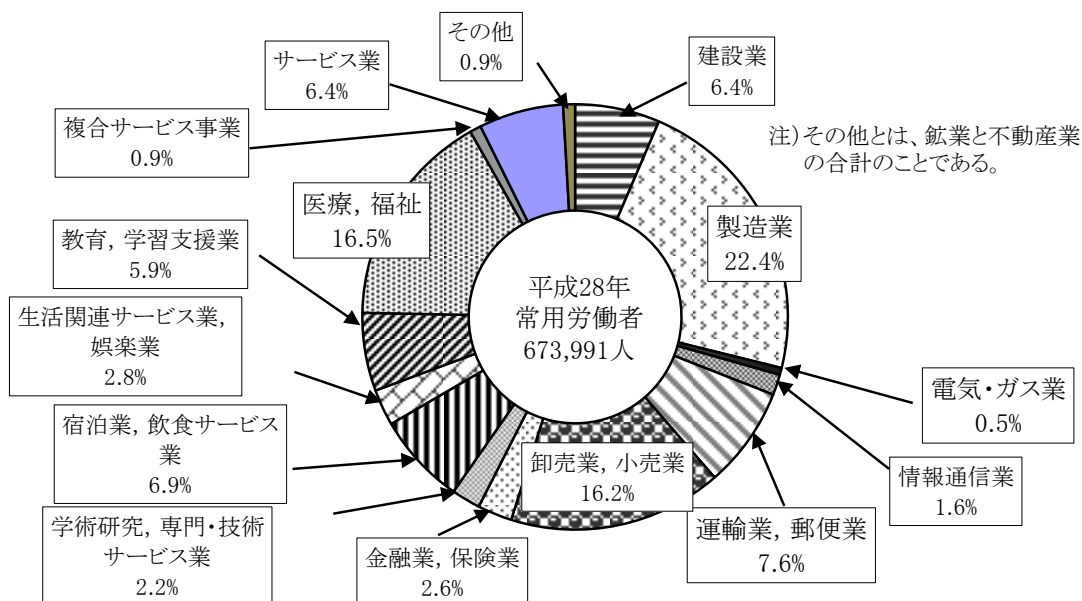


図3-3 産業別一般労働者・パートタイム労働者比率（規模5人以上）

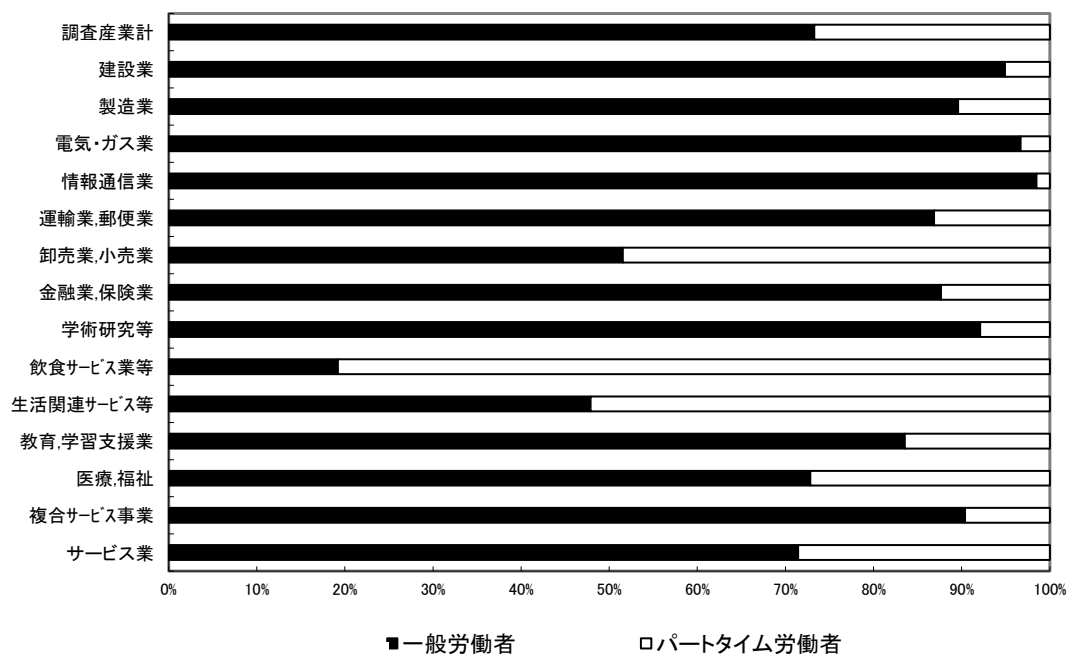
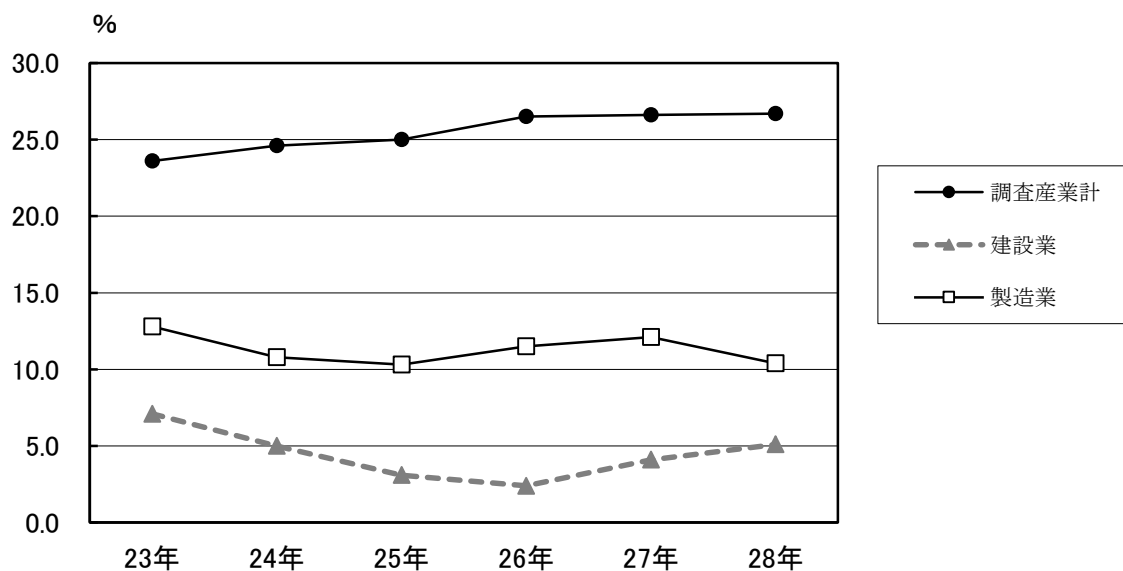


図3-4 調査産業計、建設業及び製造業のパートタイム労働者比率の推移（規模5人以上）



4 事業所規模別の状況

(1) 賃金の動き

調査産業計の一人平均月間現金給与総額は、事業所規模 100 人以上で 402,211 円、事業所規模 30～99 人で 298,571 円、事業所規模 5～29 人で 253,743 円であった。

(2) 労働時間の動き

調査産業計の一人平均月間総実労働時間は、事業所規模 100 人以上で 159.8 時間、事業所規模 30～99 人で 149.4 時間、事業所規模 5～29 人で 145.9 時間であった。

(3) 雇用の動き

調査産業計の常用労働者は、事業所規模 100 人以上で 198,457 人、事業所規模 30～99 人で 195,536 人、事業所規模 5～29 人で 279,998 人であった。

表4 事業所規模別一人平均月間現金給与額、労働時間及び常用労働者(調査産業計)

規模	現金給与総額			出勤日数	労働時間		
	定期 給与額	特別 給与額	円		総実 労働時間	所定内 労働時間	所定外 労働時間
100人以上	402,211	315,916	86,295	19.5	159.8	144.3	15.5
30～99人	298,571	246,207	52,364	19.6	149.4	138.2	11.2
5～29人	253,743	218,286	35,457	19.3	145.9	134.6	11.3

規模	常用労働者				
	一般労働者	構成比	パートタイム 労働者	構成比	
100人以上	198,457	83.5	32,811	16.5	
30～99人	195,536	72.5	53,824	27.5	
5～29人	279,998	66.6	93,592	33.4	

注) 常用労働者は四捨五入により算定した数値のため、事業所規模別の合計が総数と一致しないことがある。
また、構成比についても実数で計算した場合と一致しないことがある。

図4-1 事業所規模別一人平均月間現金給与総額 (調査産業計)

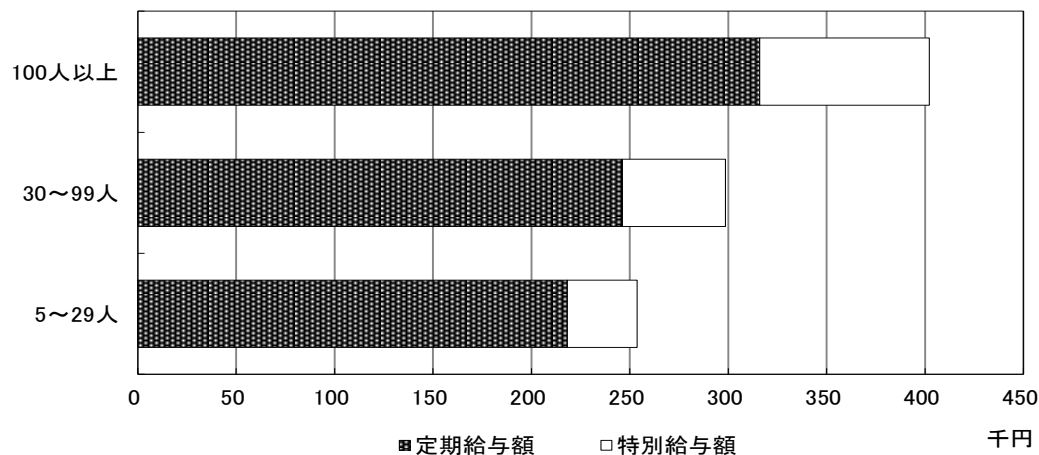


図4-2 事業所規模別一人平均月間総実労働時間（調査産業計）

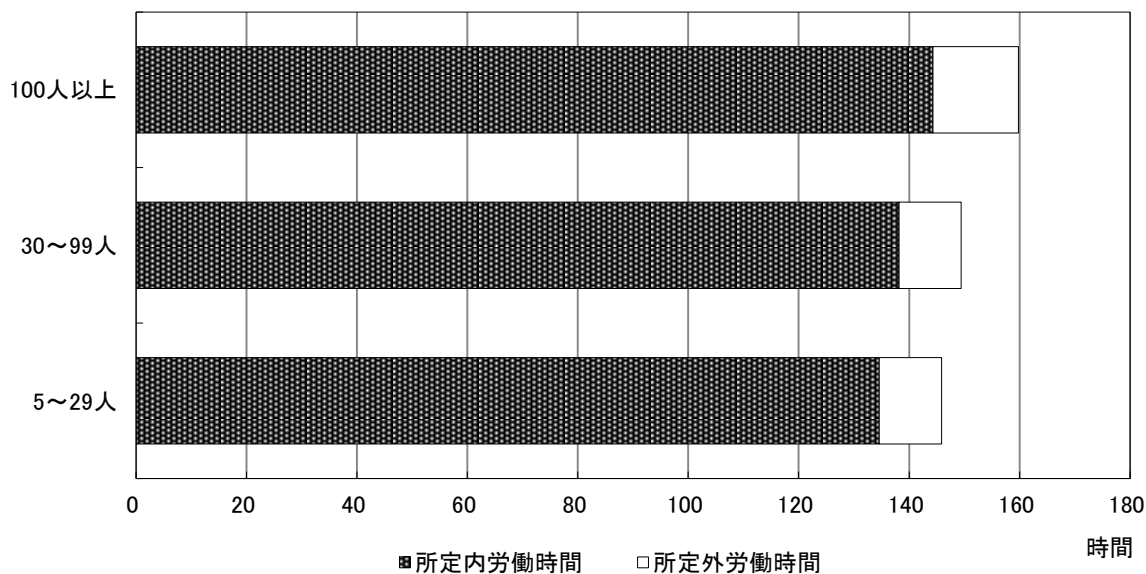


図4-3 事業所規模別常用労働者（調査産業計）

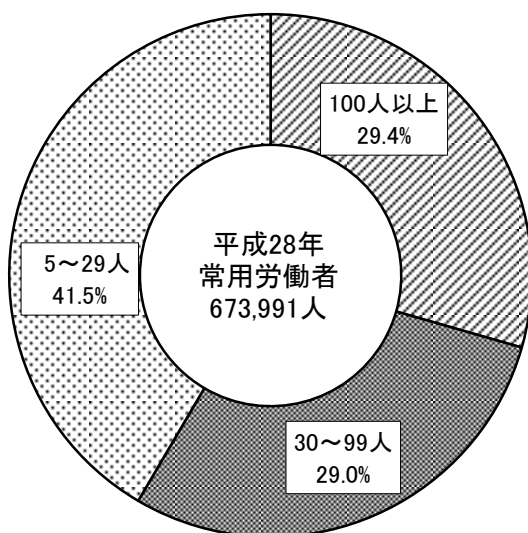
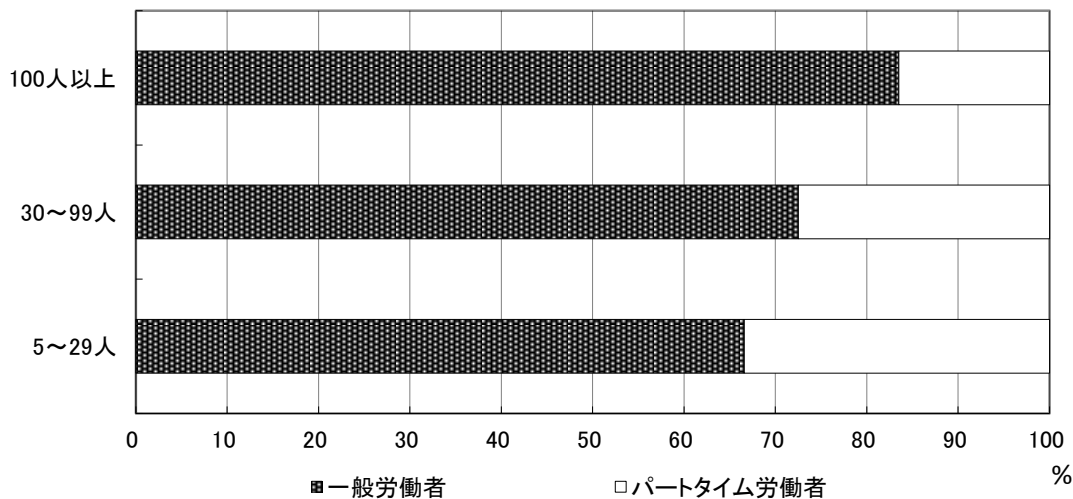


図4-4 事業所規模別一般労働者・パートタイム労働者比率（調査産業計）



5 就業形態別の状況（参考）

表 5-1 就業形態別一人平均月間現金給与額、労働時間、常用労働者(規模 5 人以上)

産業	現金給与				出勤 日数	労働時間			常用 労働者
	現金給 与総額	定期 給与額	所定内 給与額	特別 給与額		総実労 働時間	所定内 労働時間	所定外 労働時間	
(一般労働者)	円	円	円	円	日	時間	時間	時間	人
調査産業計	387,382	312,940	284,867	74,442	20.6	172.3	156.3	16.0	493,764
製造業	386,601	311,410	273,047	75,191	19.9	171.2	152.9	18.3	135,086
卸売業, 小売業	356,836	291,956	275,115	64,880	21.4	175.4	164.5	10.9	56,342
医療, 福祉	380,422	308,610	287,534	71,812	20.8	165.5	156.6	8.9	80,860
(パート労働者)									
調査産業計	99,670	96,716	93,147	2,954	16.2	92.5	89.7	2.8	180,227
製造業	119,243	111,547	101,101	7,696	17.6	117.2	110.9	6.3	15,683
卸売業, 小売業	90,059	88,393	85,593	1,666	17.6	97.6	94.8	2.8	52,964
医療, 福祉	131,633	125,534	122,441	6,099	15.5	91.3	89.9	1.4	30,164

表 5-2 就業形態別一人平均月間現金給与額、労働時間、常用労働者(規模 30 人以上)

産業	現金給与				出勤 日数	労働時間			常用 労働者
	現金給 与総額	定期 給与額	所定内 給与額	特別 給与額		総実労 働時間	所定内 労働時間	所定外 労働時間	
(一般労働者)	円	円	円	円	日	時間	時間	時間	人
調査産業計	417,564	329,754	298,344	87,810	20.2	169.7	153.7	16.0	307,357
製造業	413,222	327,263	284,446	85,959	19.6	170.4	150.9	19.5	108,437
卸売業, 小売業	356,490	293,759	274,328	62,731	21.3	175.4	163.9	11.5	21,631
医療, 福祉	413,452	333,482	309,254	79,970	20.5	165.6	156.4	9.2	58,272
(パート労働者)									
調査産業計	113,681	109,384	103,728	4,297	17.1	101.1	97.3	3.8	86,636
製造業	129,350	119,432	105,072	9,918	17.4	124.3	115.9	8.4	10,542
卸売業, 小売業	100,968	98,985	95,219	1,983	18.6	107.8	104.6	3.2	26,634
医療, 福祉	168,033	159,455	154,236	8,578	16.1	99.9	98.2	1.7	15,050

Ⅲ 毎月勤労統計調査特別調査の結果

1 特別調査の説明

(1) 調査の目的

この調査は、常用労働者1人以上4人以下の事業所の賃金、労働時間及び雇用の実態を明らかにして、毎月実施されている常用労働者5人以上の事業所に関する「全国調査」及び「地方調査」を補完するとともに、各種の労働施策を円滑に推進していくための基礎資料を提供することを目的とする。

(2) 調査の対象

この調査の対象産業は、日本標準産業分類に定める「鉱業、採石業、砂利採取業」、「建設業」、「製造業」、「電気・ガス・熱供給・水道業」、「情報通信業」、「運輸業、郵便業」、「卸売業、小売業」、「金融業、保険業」、「不動産業、物品賃貸業」、「学術研究、専門・技術サービス業」、「宿泊業、飲食サービス業」、「生活関連サービス業、娯楽業（その他の生活関連サービスのうち家事サービス業を除く。）」、「教育、学習支援業」、「医療、福祉」、「複合サービス事業」、「サービス業（他に分類されないもののうち外国公務を除く。）」である。

それらの対象産業について、平成21年経済センサス基礎調査の調査区に基づいて設定した毎勤特別調査区のうちから、無作為に抽出された県内35調査区内に所在し、平成28年6月の最終給与締切日の翌日から7月の最終給与締切日までの1か月間（以下、「調査期間」という。）に常用労働者1人以上4人以下を雇用する事業所を年1回調査し、本県の常用労働者1人以上4人以下を雇用する全事業所について推計したものである

(3) 調査事項及び用語の解説

ア 常用労働者

調査期間末日現在、当該事業所に在籍している労働者で、次のいずれかに該当する者をいう。

- a 期間を定めずに、又は、1か月を超える期間を定めて雇われている者
- b 同一事業所に日々又は1か月以内の期間を定めて雇われている者のうち、5月と6月にそれぞれ18日以上雇われた者

なお、いわゆる重役や理事などの役員でも、部長、工場長あるいは支店長などのように、常時事業所に出勤して、一定の業務に従事し、一般の労働者と同じ基準で毎月給与が算定されている者は常用労働者に含める。

また、いわゆるパートタイム労働者で上記a、bの条件を満たしている者も常用労働者に含める。

イ きまって支給する現金給与額

労働契約、労働協約、就業規則等によってあらかじめ定められている支給条件、算定方法に基づき、毎月きまって現金で支給される給与額（超過勤務手当を含む。）をいい、7月分の給与額について調査している。所得税、各種社会保険料等を差し引く以前の金額である。

ウ 特別に支払われた現金給与額

平成27年8月1日から平成28年7月31日までの1年間分の一時的又は臨時的に支払われた現金給与額及び3か月を超える期間ごとに支払われた現金給与額をいう。主なものとして、夏季、冬季の賞与がこれに該当する。本項目においては、勤続1年以上の者1人当たり平均を算出している。

エ 出勤日数

7月中に労働者が実際に出勤した日数をいう。有給であっても事業所に出勤しない日は出勤日にならないが、午前0時から翌日午前0時までには1時間でも就業すれば出勤日とする。

オ 実労働時間

労働者が実際に働いた労働時間をいい、休憩時間を含まない。7月中の通常日1日について調査しており、1時間未満の端数については、労働者ごとに30分以上は切上げ、30分未満は切捨てとしている。

カ 勤続年数

労働者がその企業に雇い入れられてから調査期間末日までに勤続した年数をいい、1年未満の端数については労働者ごとに切捨てとしている。

2 利用上の注意

調査産業計の結果には、表章産業のほかに「鉱業、採石業、砂利採取業」、「電気・ガス・熱供給・水道業」、「情報通信業」、「金融業、保険業」、「不動産業、物品賃貸業」、「教育、学習支援業」の結果が含まれる。

3 調査結果の概要

(1) 産業別現金給与額

平成28年7月の常用労働者1人以上4人以下の事業所における一人平均きまって支給する現金給与額は205,151円であった。

また、勤続1年以上の常用労働者に平成27年8月1日から平成28年7月31日までの間に支払われた賞与など特別に支払われた現金給与額は289,335円であった。

産 業	きまって支給する現金給与額			特別に支払われた現金給与額 (勤続1年以上の労働者)		
	計	男	女	計	男	女
	円	円	円	円	円	円
調査産業計	205,151	261,872	154,502	289,335	366,752	215,521
建設業	256,906	269,247	157,143	234,575	256,129	67,346
製造業	197,063	244,311	125,825	59,535	68,885	42,376
卸売業,小売業	215,525	268,042	166,841	354,214	489,789	208,081
学術研究等	257,128	305,162	179,083	460,839	610,109	218,309
飲食サービス業等	101,785	123,842	93,861	61,101	122,297	36,945
生活関連サービス等	136,754	256,820	116,194	82,375	104,368	78,154
教育, 学習支援業	161,154	149,391	163,125	394,694	358,096	398,944
医療, 福祉	201,982	258,281	187,315	338,367	331,353	340,231
サービス業	181,005	252,328	121,743	257,769	412,326	143,621
全国(調査産業計)	195,701	266,871	141,931	227,206	332,437	145,200

(2) 産業別実労働時間

平成28年7月の一人平均月間出勤日数は20.7日で、通常日の1日あたりの実労働時間は、7.2時間であった。

産 業	出勤日数			通常日の実労働時間		
	計	男	女	計	男	女
	日	日	日	時間	時間	時間
調査産業計	20.7	22.0	19.6	7.2	7.6	6.8
建設業	22.7	22.8	21.7	7.6	7.8	6.3
製造業	22.1	22.7	21.1	7.0	7.5	6.3
卸売業,小売業	21.2	22.6	20.0	7.5	7.9	7.1
学術研究等	20.8	21.4	19.9	7.6	7.8	7.4
飲食サービス業等	20.5	19.8	20.7	5.9	5.7	6.0
生活関連サービス等	19.5	23.1	18.9	6.5	8.5	6.2
教育, 学習支援業	16.3	18.9	15.8	6.4	5.9	6.5
医療, 福祉	19.7	17.9	20.2	7.0	7.0	7.0
サービス業	20.7	22.0	19.5	6.9	7.6	6.4
全国(調査産業計)	20.2	21.6	19.1	7.0	7.8	6.5

(3) 産業別常用労働者

平成28年7月の推定常用労働者は34,874人で、そのうち勤続1年以上の推定常用労働者は32,350人であった。

産 業	常用労働者			うち勤続1年以上の労働者		
	計	男	女	計	男	女
	人	人	人	人	人	人
調査産業計	34,874	16,451	18,423	32,350	15,790	16,560
建設業	3,419	3,042	376	3,297	2,920	376
製造業	3,291	1,979	1,312	2,984	1,931	1,052
卸売業,小売業	10,011	4,816	5,195	9,208	4,776	4,431
学術研究等	2,096	1,297	799	2,096	1,297	799
飲食サービス業等	2,065	546	1,519	1,820	515	1,305
生活関連サービス等	1,576	230	1,346	1,431	230	1,201
教育, 学習支援業	2,022	290	1,732	1,871	195	1,677
医療, 福祉	3,709	767	2,942	3,363	706	2,657
サービス業	3,026	1,373	1,653	2,761	1,173	1,588
全国(調査産業計)	1,914,300	823,851	1,090,449	1,755,999	769,092	986,907

IV 統計表

凡例及び説明

1. 統計表のうち、略称は次のとおりである。

現金給与額のうち	総 額	……定期給与と特別給与との合計
	定 期	……定期給与（きまって支給される給与）
	特 別	……特別給与（特別に支払われた給与）
実労働時間のうち	総 数	……所定内労働時間と所定外労働時間の合計
	所定内	……所定内労働時間
	所定外	……所定外労働時間

2. 統計表の産業名のうち、「製造業」の中分類については、次のような略称を用いた。

略 称	中 分 類	略 称	中 分 類
E 09・10 食料品・たばこ	食料品製造業、飲料・ たばこ・飼料製造業	E 18 プラスチック製品	プラスチック製品製造業
E 12 木 材・木製品	木材・木製品製造業	E 19 ゴ ム 製 品	ゴム製品製造業
E 13 家 具・装備品	家具・装備品製造業	E 21 窯業・土石製品	窯業・土石製品製造業
E 14 パ ル プ ・ 紙	パルプ・紙・紙加工品 製造業	E 31 輸送用機械器具	輸送用機械器具製造業

3. 実質賃金指数は、次により算出した。

$$\text{実質賃金指数} = \text{名目賃金指数} \div \text{岡山市消費者物価指数(持ち家の帰属家賃を除く総合)} \times 100$$

4. 統計表の符号は、次のとおりである。

「－」……該当数字なし

「X」……集計事業所数が少数のため公表しない

5. 「鉱業, 採石業, 砂利採取業」及び「不動産業, 物品賃貸業」は、調査事業所数が少ないため表章産業としていない。

第1表 月別一人平均月間給与額 (調査産業計)

年月	現金給与総額		定期給与額		特別給与額	
	円	前年比	円	前年比	円	前年差※
5人以上	円	%	円	%	円	円
平成23年 平均	309,222	△ 1.8	255,999	△ 2.6	53,223	2,076
24年	302,256	2.3	251,313	2.8	50,943	△ 2,280
25年	305,105	1.5	254,020	1.6	51,085	142
26年	303,418	△ 0.2	251,079	△ 0.7	52,339	1,254
27年	308,135	0.4	253,161	△ 0.4	54,974	2,635
28年	310,455	0.8	255,127	0.8	55,328	354
平成28年 1月	265,335	1.4	254,921	1.5	10,414	△ 202
2月	259,658	3.1	255,944	2.1	3,714	2,355
3月	267,853	2.8	259,356	2.3	8,497	1,174
4月	267,150	1.0	258,967	1.4	8,183	△ 706
5月	261,855	2.1	254,858	2.7	6,997	△ 1,282
6月	454,850	0.5	257,368	2.5	197,482	△ 3,831
7月	329,514	△ 2.0	251,267	△ 1.0	78,247	△ 4,339
8月	263,723	0.2	250,702	△ 0.5	13,021	1,708
9月	253,792	△ 0.8	252,054	△ 0.7	1,738	△ 423
10月	256,502	△ 2.6	253,129	△ 1.4	3,373	△ 3,292
11月	296,619	3.8	254,421	△ 0.3	42,198	11,502
12月	547,536	0.8	258,676	0.7	288,860	2,866
うち30人以上	円	%	円	%	円	円
平成23年 平均	360,999	△ 2.1	291,215	△ 2.6	69,784	1,525
24年	335,758	△ 1.0	272,858	△ 0.5	62,900	△ 6,884
25年	339,716	1.9	276,163	2.0	63,553	653
26年	343,316	1.7	277,928	1.4	65,388	1,835
27年	350,229	0.2	281,698	△ 0.5	68,531	3,143
28年	350,770	0.2	281,316	△ 0.1	69,454	923
平成28年 1月	288,159	△ 1.0	280,315	△ 1.0	7,844	△ 56
2月	283,544	0.0	280,169	△ 0.9	3,375	2,619
3月	290,769	△ 0.4	283,022	△ 1.0	7,747	1,752
4月	296,242	△ 0.8	284,787	△ 0.7	11,455	△ 553
5月	287,332	△ 0.2	278,830	0.6	8,502	△ 2,298
6月	543,591	△ 2.5	279,439	△ 0.3	264,152	△ 13,500
7月	370,518	1.3	280,013	0.0	90,505	4,832
8月	289,684	0.7	279,482	0.5	10,202	889
9月	282,029	0.1	279,632	0.3	2,397	△ 565
10月	287,017	△ 1.8	281,756	△ 0.3	5,261	△ 4,155
11月	348,434	5.4	282,376	0.4	66,058	16,765
12月	639,532	1.3	286,019	0.8	353,513	5,783

第2表 月別賃金指数 (調査産業計)

年月	現金給与総額				定期給与		(参考)消費者物価	
	名目指数	前年比	実質指数	前年比		前年比	指数	前年比
5人以上		%		%		%		%
平成23年 平均	96.1	△ 1.8	99.7	△ 1.8	96.8	△ 2.6	96.3	0.1
24年	98.4	2.3	102.3	2.5	99.5	2.8	96.2	△ 0.2
25年	99.8	1.5	103.4	1.2	101.1	1.6	96.5	0.3
26年	99.7	△ 0.2	100.4	△ 3.0	100.4	△ 0.7	99.3	2.9
27年	100.0	0.4	100.0	△ 0.3	100.0	△ 0.4	100.0	0.7
28年	100.8	0.8	100.9	0.7	100.8	0.8	99.9	△ 0.1
平成28年 1月	86.1	1.4	87.0	1.5	100.7	1.5	99.0	△ 0.6
2月	84.4	3.1	85.1	2.8	101.1	2.1	99.2	△ 0.2
3月	87.0	2.8	87.5	2.6	102.4	2.3	99.4	△ 0.2
4月	86.7	1.0	86.7	0.8	102.3	1.4	100.0	△ 0.2
5月	85.1	2.1	85.1	2.2	100.7	2.7	100.0	△ 0.4
6月	147.7	0.5	147.8	0.8	101.7	2.5	99.9	△ 0.3
7月	107.1	△ 2.0	107.5	△ 1.7	99.2	△ 1.0	99.6	△ 0.5
8月	85.6	0.2	85.9	0.7	99.0	△ 0.5	99.6	△ 0.5
9月	82.4	△ 0.8	82.3	△ 0.4	99.5	△ 0.7	100.1	△ 0.5
10月	83.3	△ 2.6	82.8	△ 2.7	100.0	△ 1.4	100.6	0.0
11月	96.3	3.8	95.7	3.2	100.5	△ 0.3	100.6	0.8
12月	177.8	0.8	177.4	0.2	102.2	0.7	100.2	0.8
平成28年 I期	85.8	2.5	86.5	2.4	101.4	2.0	99.2	△ 0.3
II期	106.5	1.0	106.5	1.1	101.6	2.2	100.0	△ 0.2
III期	91.7	△ 1.0	91.9	△ 0.6	99.2	△ 0.8	99.8	△ 0.5
IV期	119.1	0.8	118.5	0.4	100.9	△ 0.3	100.5	0.6
うち30人以上		%		%		%		%
平成23年 平均	97.3	△ 2.1	100.9	△ 2.2	97.7	△ 2.6	96.3	0.1
24年	96.3	△ 1.0	100.1	△ 0.8	97.2	△ 0.5	96.2	△ 0.2
25年	98.1	1.9	101.7	1.5	99.1	2.0	96.5	0.3
26年	99.8	1.7	100.5	△ 1.1	100.5	1.4	99.3	2.9
27年	100.0	0.2	100.0	△ 0.6	100.0	△ 0.5	100.0	0.7
28年	100.2	0.2	100.3	0.2	99.9	△ 0.1	99.9	△ 0.1
平成28年 1月	82.3	△ 1.0	83.1	△ 0.7	99.5	△ 1.0	99.0	△ 0.6
2月	81.0	0.0	81.7	△ 0.1	99.5	△ 0.9	99.2	△ 0.2
3月	83.1	△ 0.4	83.6	△ 0.5	100.5	△ 1.0	99.4	△ 0.2
4月	84.7	△ 0.8	84.7	△ 1.1	101.1	△ 0.7	100.0	△ 0.2
5月	82.1	△ 0.2	82.1	△ 0.1	99.0	0.6	100.0	△ 0.4
6月	155.3	△ 2.5	155.5	△ 2.2	99.2	△ 0.3	99.9	△ 0.3
7月	105.8	1.3	106.2	1.6	99.4	0.0	99.6	△ 0.5
8月	82.8	0.7	83.1	1.1	99.3	0.5	99.6	△ 0.5
9月	80.6	0.1	80.5	0.5	99.3	0.3	100.1	△ 0.5
10月	82.0	△ 1.8	81.5	△ 2.0	100.1	△ 0.3	100.6	0.0
11月	99.6	5.4	99.0	4.7	100.3	0.4	100.6	0.8
12月	182.8	1.3	182.4	0.7	101.6	0.8	100.2	0.8
平成28年 I期	82.1	△ 0.5	82.8	△ 0.5	99.8	△ 1.0	99.2	△ 0.3
II期	107.4	△ 1.5	107.4	△ 1.5	99.8	△ 0.1	100.0	△ 0.2
III期	89.7	0.8	89.9	1.2	99.3	0.2	99.8	△ 0.5
IV期	121.5	1.7	120.9	1.3	100.7	0.3	100.5	0.6

注) 1 消費者物価指数は、岡山市の持ち家の帰属家賃を除く総合指数を掲載している(平成27年基準)。

2 I期、II期、III期、IV期は四半期平均である。

第3表 産業大分類別賃金指数の推移

年	調査産業計		建設業		製造業		電気・ガス業		情報通信業		運輸業, 郵便業		卸売業, 小売業		金融業, 保険業	
	前年比	前年比	前年比	前年比	前年比	前年比	前年比	前年比	前年比	前年比	前年比	前年比	前年比	前年比	前年比	
5人以上	%		%		%		%		%		%		%		%	
現金給与指数																
平成23年 平均	96.1	△ 1.8	85.4	△ 5.2	95.3	△ 0.7	104.1	0.1	89.5	10.3	93.3	2.5	98.9	△ 1.1	85.2	△ 2.0
24年	98.4	2.3	93.6	9.7	96.6	1.4	107.5	3.3	95.0	6.2	104.4	11.9	99.3	0.4	84.2	△ 1.2
25年	99.8	1.5	96.4	3.0	98.6	2.1	96.7	△ 10.2	92.5	△ 2.6	104.7	0.3	106.6	7.4	93.5	11.0
26年	99.7	△ 0.2	99.0	2.7	99.3	0.6	99.6	3.0	89.4	△ 3.3	103.4	△ 1.3	101.9	△ 4.4	93.7	0.3
27年	100.0	0.4	100.0	1.0	100.0	0.8	100.0	0.4	100.0	11.8	100.0	△ 3.3	100.0	△ 1.9	100.0	6.7
28年	100.8	0.8	105.9	5.9	97.9	△ 2.0	96.9	△ 3.0	107.7	7.6	102.4	2.4	108.9	8.9	91.4	△ 8.6
定期給与指数																
平成23年 平均	96.8	△ 2.6	88.9	△ 9.3	95.7	△ 1.8	105.3	1.1	90.3	7.1	92.8	1.1	103.6	△ 1.1	82.2	△ 1.5
24年	99.5	2.8	98.9	11.4	98.0	2.4	105.0	△ 0.3	96.4	6.7	102.6	10.7	102.5	△ 1.1	84.2	2.4
25年	101.1	1.6	102.2	3.3	99.8	1.8	97.6	△ 7.0	94.1	△ 2.4	104.2	1.5	109.7	7.0	93.1	10.6
26年	100.4	△ 0.7	104.2	2.0	99.9	0.2	98.4	0.7	89.2	△ 5.2	101.9	△ 2.2	103.1	△ 5.9	92.8	△ 0.3
27年	100.0	△ 0.4	100.0	△ 4.0	100.0	0.1	100.0	1.7	100.0	12.1	100.0	△ 1.9	100.0	△ 3.0	100.0	7.7
28年	100.8	0.8	101.4	1.4	99.0	△ 1.1	98.1	△ 2.0	104.9	4.9	103.4	3.4	107.9	7.9	91.2	△ 8.8
うち30人以上	%		%		%		%		%		%		%		%	
現金給与指数																
平成23年 平均	97.3	△ 2.1	96.6	5.0	96.5	△ 0.6	109.7	2.9	94.7	10.4	94.9	5.7	90.6	△ 3.8	75.2	△ 4.0
24年	96.3	△ 1.0	84.8	△ 12.3	95.4	△ 1.1	112.4	2.4	98.1	3.6	102.7	8.3	94.4	4.2	74.2	△ 1.4
25年	98.1	1.9	87.9	3.7	96.9	1.5	108.5	△ 3.4	99.0	0.9	105.2	2.4	101.3	7.3	84.8	14.3
26年	99.8	1.7	96.4	9.7	99.0	2.1	105.6	△ 2.8	98.2	△ 0.8	105.8	0.7	100.9	△ 0.5	94.6	11.6
27年	100.0	0.2	100.0	3.7	100.0	1.1	100.0	△ 5.3	100.0	1.8	100.0	△ 5.5	100.0	△ 0.8	100.0	5.7
28年	100.2	0.2	105.1	5.1	98.3	△ 1.7	99.5	△ 0.4	100.7	0.6	102.7	2.6	99.9	△ 0.1	81.3	△ 18.7
定期給与指数																
平成23年 平均	97.7	△ 2.6	99.5	△ 0.7	97.4	△ 1.0	110.6	3.7	96.9	8.1	96.7	5.7	93.5	△ 4.1	71.2	△ 3.9
24年	97.2	△ 0.5	95.1	△ 4.4	97.1	△ 0.3	111.0	0.4	99.1	2.2	101.3	4.7	95.5	2.2	74.4	4.5
25年	99.1	2.0	98.8	3.9	98.2	1.2	107.7	△ 3.0	100.1	1.1	103.5	2.2	101.3	6.0	82.6	11.1
26年	100.5	1.4	104.3	5.6	99.7	1.4	102.9	△ 4.5	98.2	△ 2.0	103.6	0.1	101.9	0.6	91.6	11.0
27年	100.0	△ 0.5	100.0	△ 4.1	100.0	0.4	100.0	△ 2.8	100.0	1.9	100.0	△ 3.5	100.0	△ 1.8	100.0	9.1
28年	99.9	△ 0.1	101.4	1.4	99.3	△ 0.7	99.2	△ 0.9	99.2	△ 0.8	102.3	2.4	99.1	△ 1.0	80.5	△ 19.5
年	学術研究等		飲食サービス業等		生活関連サービス等		教育, 学習支援業		医療, 福祉		複合サービス事業		サービス業			
	前年比	前年比	前年比	前年比	前年比	前年比	前年比	前年比	前年比	前年比	前年比	前年比	前年比			
5人以上	%		%		%		%		%		%		%			
現金給与指数																
平成23年 平均	76.3	2.8	79.4	△ 5.8	100.9	11.6	92.2	3.0	105.5	△ 4.3	101.2	3.8	111.8	△ 0.9		
24年	98.0	28.5	89.9	13.3	100.5	△ 0.4	93.3	1.2	105.0	△ 0.4	91.0	△ 10.1	112.0	0.1		
25年	103.2	5.3	89.5	△ 0.4	98.5	△ 2.0	98.8	6.0	101.8	△ 3.0	84.4	△ 7.2	102.0	△ 8.9		
26年	101.7	△ 1.4	94.0	4.9	102.3	3.9	97.5	△ 1.4	101.6	△ 0.2	97.2	15.1	102.0	0.0		
27年	100.0	△ 1.7	100.0	6.5	100.0	△ 2.3	100.0	2.6	100.0	△ 1.6	100.0	2.9	100.0	△ 2.0		
28年	101.2	1.2	83.9	△ 16.1	94.2	△ 5.8	99.2	△ 0.8	101.9	2.0	105.8	5.8	101.2	1.2		
定期給与指数																
平成23年 平均	78.1	0.8	81.5	△ 6.5	101.2	16.1	93.3	2.1	105.4	△ 4.9	101.6	6.3	113.3	△ 1.1		
24年	96.0	22.8	91.9	12.7	100.7	△ 0.4	94.8	1.7	104.8	△ 0.6	94.2	△ 7.3	110.7	△ 2.2		
25年	96.7	0.7	89.4	△ 2.8	98.2	△ 2.6	100.1	5.6	103.3	△ 1.4	83.4	△ 11.4	101.5	△ 8.4		
26年	102.7	6.2	94.6	5.9	103.2	5.2	99.7	△ 0.5	101.5	△ 1.8	91.7	9.8	100.0	△ 1.5		
27年	100.0	△ 2.6	100.0	5.7	100.0	△ 3.1	100.0	0.3	100.0	△ 1.4	100.0	9.1	100.0	0.0		
28年	96.9	△ 3.1	86.3	△ 13.7	96.7	△ 3.3	99.6	△ 0.4	102.3	2.3	103.1	3.2	102.0	2.1		
うち30人以上	%		%		%		%		%		%		%			
現金給与指数																
平成23年 平均	95.9	△ 1.1	80.8	4.4	98.7	5.8	94.7	△ 2.8	103.1	△ 5.8	114.7	△ 1.8	117.8	△ 6.3		
24年	105.1	9.6	89.5	10.8	115.0	16.5	89.8	△ 5.2	102.0	△ 1.0	114.4	△ 0.3	112.4	△ 4.6		
25年	108.1	2.9	95.2	6.3	111.6	△ 3.0	94.0	4.7	99.6	△ 2.4	110.8	△ 3.2	108.3	△ 3.6		
26年	107.5	△ 0.5	102.9	8.1	111.2	△ 0.3	97.3	3.5	98.9	△ 0.8	106.8	△ 3.6	106.5	△ 1.7		
27年	100.0	△ 7.0	100.0	△ 2.8	100.0	△ 10.1	100.0	2.8	100.0	1.1	100.0	△ 6.3	100.0	△ 6.0		
28年	107.0	7.0	90.6	△ 9.4	95.0	△ 5.0	99.6	△ 0.5	104.1	4.2	99.7	△ 0.4	103.6	3.5		
定期給与指数																
平成23年 平均	103.9	△ 1.1	83.6	5.7	100.4	9.4	95.4	△ 2.5	102.0	△ 6.2	116.1	△ 0.5	111.7	△ 6.8		
24年	107.8	3.7	90.5	8.3	112.2	11.7	91.2	△ 4.4	101.0	△ 1.1	109.5	△ 5.7	105.9	△ 5.2		
25年	108.2	0.4	96.2	6.3	108.4	△ 3.4	94.8	4.0	101.1	0.1	105.7	△ 3.4	102.7	△ 3.1		
26年	109.3	1.1	104.0	8.1	108.0	△ 0.3	97.8	3.1	100.4	△ 0.6	101.5	△ 4.0	99.8	△ 2.9		
27年	100.0	△ 8.5	100.0	△ 3.9	100.0	△ 7.5	100.0	2.3	100.0	△ 0.4	100.0	△ 1.5	100.0	0.2		
28年	102.0	2.0	93.4	△ 6.6	94.3	△ 5.7	100.1	0.1	103.6	3.6	100.5	0.6	100.0	0.0		

第4表 産業中分類別、性別一人平均月間給与額（事業所規模5人以上）

（単位：円）

性	年	調査産業計			D 建設業			E 製造業		
		総額	定期	特別	総額	定期	特別	総額	定期	特別
男女計	平成24年	302,256	251,313	50,943	343,625	297,549	46,076	354,675	287,757	66,918
	25	305,105	254,020	51,085	345,475	300,258	45,217	361,958	293,390	68,568
	26	303,418	251,079	52,339	347,117	299,284	47,833	364,891	294,267	70,624
	27	308,135	253,161	54,974	371,517	304,317	67,200	366,857	293,599	73,258
	28	310,455	255,127	55,328	393,107	308,630	84,477	358,744	290,585	68,159
男	平成24年	376,254	309,823	66,431	365,695	315,923	49,772	408,307	328,461	79,846
	25	379,527	312,730	66,797	366,169	318,183	47,986	414,929	333,351	81,578
	26	382,206	313,004	69,202	367,336	316,314	51,022	425,110	339,368	85,742
	27	388,403	314,213	74,190	400,791	326,537	74,254	424,415	335,669	88,746
	28	386,460	313,466	72,994	426,985	332,482	94,503	411,294	329,834	81,460
女	平成24年	208,837	177,446	31,391	190,416	169,994	20,422	195,435	166,904	28,531
	25	211,519	180,193	31,326	215,070	187,303	27,767	203,044	173,507	29,537
	26	210,703	178,207	32,496	222,357	194,203	28,154	205,654	175,005	30,649
	27	213,883	181,472	32,411	227,679	195,139	32,540	209,509	178,591	30,918
	28	217,117	183,484	33,633	216,687	184,420	32,267	212,398	181,282	31,116
性	年	E09・10 食料品・たばこ			E11 繊維工業			E12 木材・木製品		
		総額	定期	特別	総額	定期	特別	総額	定期	特別
男女計	平成24年	241,224	204,273	36,951	265,618	212,755	52,863	301,169	271,511	29,658
	25	240,041	202,359	37,682	275,338	225,790	49,548	314,121	278,599	35,522
	26	251,237	209,612	41,625	280,497	225,574	54,923	295,376	254,622	40,754
	27	255,904	219,351	36,553	278,108	226,165	51,943	356,000	301,117	54,883
	28	251,414	211,059	40,355	279,005	228,737	50,268	349,322	304,313	45,009
男	平成24年	313,704	261,940	51,764	388,663	294,777	93,886	329,968	296,003	33,965
	25	321,255	265,008	56,247	383,861	303,426	80,435	326,141	288,579	37,562
	26	340,164	276,668	63,496	412,810	310,234	102,576	305,917	263,139	42,778
	27	329,530	275,857	53,673	399,979	313,358	86,621	363,396	308,055	55,341
	28	323,257	263,646	59,611	418,565	325,033	93,532	376,323	326,130	50,193
女	平成24年	176,005	152,383	23,622	151,822	136,898	14,924	177,383	166,238	11,145
	25	171,750	149,679	22,071	176,294	154,935	21,359	223,622	203,457	20,165
	26	179,248	155,328	23,920	187,558	166,107	21,451	198,761	176,561	22,200
	27	181,183	162,004	19,179	173,483	151,310	22,173	237,176	189,647	47,529
	28	178,503	157,690	20,813	181,103	161,185	19,918	246,645	221,349	25,296
性	年	E13 家具・装備品			E14 パルプ・紙			E15 印刷・同関連業		
		総額	定期	特別	総額	定期	特別	総額	定期	特別
男女計	平成24年	X	X	X	284,999	224,180	60,819	331,686	288,955	42,731
	25	X	X	X	282,406	233,432	48,974	313,260	273,100	40,160
	26	X	X	X	294,905	239,857	55,048	314,069	275,457	38,612
	27	276,748	258,488	18,260	359,536	282,019	77,517	297,280	256,652	40,628
	28	271,958	254,522	17,436	344,259	279,683	64,576	306,590	266,737	39,853
男	平成24年	X	X	X	342,759	264,746	78,013	379,500	327,062	52,438
	25	X	X	X	333,681	271,597	62,084	361,482	311,190	50,292
	26	X	X	X	348,374	281,220	67,154	359,652	312,240	47,412
	27	292,066	274,522	17,544	395,059	305,897	89,162	387,167	330,275	56,892
	28	298,024	280,476	17,548	367,810	301,789	66,021	379,384	325,530	53,854
女	平成24年	X	X	X	179,578	150,141	29,437	212,086	193,637	18,449
	25	X	X	X	173,421	152,312	21,109	187,017	173,382	13,635
	26	X	X	X	198,340	165,155	33,185	180,160	167,401	12,759
	27	235,424	215,233	20,191	229,770	194,790	34,980	180,953	161,372	19,581
	28	214,863	197,674	17,189	256,282	197,102	59,180	183,361	167,208	16,153

(単位：円)

性	年	E18 プラスチック製品			E19 ゴム製品			E21 窯業・土石製品		
		総額	定期	特別	総額	定期	特別	総額	定期	特別
男女計	平成24年	342,485	271,455	71,030	368,269	289,016	79,253	296,995	261,244	35,751
	25	334,778	281,354	53,424	381,684	308,896	72,788	342,059	275,939	66,120
	26	291,678	235,389	56,289	381,073	296,791	84,282	336,329	283,410	52,919
	27	321,840	259,349	62,491	355,041	282,451	72,590	333,966	277,400	56,566
	28	331,472	266,135	65,337	360,672	285,597	75,075	352,472	286,927	65,545
男	平成24年	388,513	304,189	84,324	415,789	321,301	94,488	309,118	271,998	37,120
	25	374,946	313,360	61,586	416,573	333,097	83,476	359,021	289,956	69,065
	26	365,027	287,106	77,921	430,267	331,366	98,901	353,764	298,193	55,571
	27	392,513	307,436	85,077	408,594	320,882	87,712	349,702	289,571	60,131
	28	389,671	306,932	82,739	412,474	323,412	89,062	366,356	297,893	68,463
女	平成24年	188,926	162,247	26,679	211,135	182,262	28,873	199,884	175,099	24,785
	25	187,531	164,029	23,502	251,196	218,380	32,816	225,859	179,916	45,943
	26	173,926	152,363	21,563	216,509	181,131	35,378	206,537	173,367	33,170
	27	166,432	153,607	12,825	205,588	175,201	30,387	232,062	198,583	33,479
	28	175,887	157,070	18,817	211,084	176,400	34,684	250,729	206,573	44,156
性	年	E22 鉄鋼業			E23 非鉄金属製造業			E24 金属製品製造業		
		総額	定期	特別	総額	定期	特別	総額	定期	特別
男女計	平成24年	451,482	355,779	95,703	303,734	255,266	48,468	331,949	275,166	56,783
	25	457,654	366,351	91,303	335,897	280,948	54,949	331,665	278,928	52,737
	26	496,795	378,676	118,119	316,543	262,449	54,094	346,578	289,405	57,173
	27	444,742	335,923	108,819	394,435	325,521	68,914	346,664	297,048	49,616
	28	427,866	340,957	86,909	368,889	310,549	58,340	317,639	275,470	42,169
男	平成24年	461,701	363,577	98,124	344,102	287,969	56,133	351,616	290,497	61,119
	25	466,567	372,722	93,845	352,803	295,402	57,401	346,813	291,035	55,778
	26	501,571	382,141	119,430	329,570	273,314	56,256	362,120	301,672	60,448
	27	456,093	342,738	113,355	424,252	352,211	72,041	373,025	320,902	52,123
	28	436,129	347,095	89,034	389,985	331,173	58,812	341,915	295,427	46,488
女	平成24年	290,969	233,298	57,671	157,242	136,589	20,653	219,172	187,254	31,918
	25	305,948	257,922	48,026	237,026	196,420	40,606	236,802	203,108	33,694
	26	393,041	303,404	89,637	244,120	202,046	42,074	254,545	216,762	37,783
	27	291,379	243,846	47,533	265,458	210,070	55,388	249,134	208,794	40,340
	28	316,546	258,258	58,288	270,370	214,237	56,133	234,193	206,870	27,323
性	年	E31 輸送用機械器具			F 電気・ガス業			G 情報通信業		
		総額	定期	特別	総額	定期	特別	総額	定期	特別
男女計	平成24年	421,003	333,808	87,195	583,410	434,558	148,852	442,217	349,030	93,187
	25	443,819	344,397	99,422	529,079	406,829	122,250	430,129	340,763	89,366
	26	442,723	353,996	88,727	541,888	410,709	131,179	416,737	322,910	93,827
	27	458,790	360,321	98,469	527,311	411,833	115,478	465,126	362,135	102,991
	28	425,686	351,234	74,452	521,926	403,932	117,994	500,741	379,776	120,965
男	平成24年	435,508	345,169	90,339	604,684	453,582	151,102	494,147	387,487	106,660
	25	466,860	361,037	105,823	556,680	427,734	128,946	496,540	389,511	107,029
	26	468,604	373,602	95,002	569,736	430,187	139,549	469,841	360,389	109,452
	27	486,526	380,994	105,532	548,023	427,517	120,506	506,476	392,027	114,449
	28	442,502	366,095	76,407	545,579	422,415	123,164	548,649	414,410	134,239
女	平成24年	283,477	226,093	57,384	424,099	292,097	132,002	304,043	246,705	57,338
	25	262,688	213,585	49,103	303,265	235,799	67,466	290,384	238,185	52,199
	26	266,486	220,493	45,993	295,564	238,423	57,141	293,902	236,216	57,686
	27	278,904	226,245	52,659	322,008	256,370	65,638	322,270	258,864	63,406
	28	289,727	231,077	58,650	286,813	220,209	66,604	323,628	251,739	71,889

(単位：円)

性	年	H 運輸業，郵便業			I 卸売業，小売業			I-1 卸売業		
		総額	定期	特別	総額	定期	特別	総額	定期	特別
男女計	平成24年	336,704	282,452	54,252	205,745	182,278	23,467	280,121	245,728	34,393
	25	338,264	286,498	51,766	217,441	191,887	25,554	311,352	272,350	39,002
	26	333,253	279,962	53,291	204,856	177,539	27,317	328,181	267,031	61,150
	27	324,370	275,381	48,989	208,906	179,222	29,684	358,621	289,546	69,075
	28	330,859	284,727	46,132	227,559	193,312	34,247	333,308	268,605	64,703
男	平成24年	358,309	300,545	57,764	292,558	254,767	37,791	334,095	292,840	41,255
	25	375,273	317,369	57,904	303,490	262,262	41,228	366,292	318,690	47,602
	26	373,208	312,386	60,822	289,291	242,692	46,599	380,309	305,358	74,951
	27	347,805	294,871	52,934	310,750	258,215	52,535	422,657	338,606	84,051
	28	353,580	304,272	49,308	317,453	262,298	55,155	417,974	331,119	86,855
女	平成24年	196,176	164,767	31,409	133,399	121,870	11,529	180,231	158,539	21,692
	25	178,102	152,900	25,202	140,457	128,927	11,530	196,509	175,485	21,024
	26	166,892	144,957	21,935	129,316	119,249	10,067	189,627	165,159	24,468
	27	192,642	165,832	26,810	122,394	112,121	10,273	208,829	174,788	34,041
	28	196,077	168,785	27,292	139,152	125,467	13,685	204,354	173,391	30,963
性	年	I-2 小売業			J 金融業，保険業			L 学術研究等		
		総額	定期	特別	総額	定期	特別	総額	定期	特別
男女計	平成24年	175,195	156,216	18,979	411,514	318,887	92,627	379,979	306,206	73,773
	25	181,412	161,018	20,394	423,004	327,073	95,931	399,478	307,042	92,436
	26	157,244	142,988	14,256	396,652	304,668	91,984	391,474	324,651	66,823
	27	147,588	134,037	13,551	508,103	392,582	115,521	387,387	319,629	67,758
	28	183,855	162,195	21,660	464,702	357,808	106,894	393,546	309,595	83,951
男	平成24年	262,990	227,664	35,326	576,142	429,384	146,758	427,460	346,423	81,037
	25	262,110	225,082	37,028	593,045	442,188	150,857	447,562	343,881	103,681
	26	221,016	195,684	25,332	542,602	400,980	141,622	434,149	355,108	79,041
	27	221,687	194,235	27,452	702,289	535,415	166,874	434,574	352,337	82,237
	28	261,880	224,250	37,630	628,185	478,619	149,566	440,813	342,699	98,114
女	平成24年	122,610	113,422	9,188	298,881	243,288	55,593	251,256	197,177	54,079
	25	128,977	119,391	9,586	277,956	228,878	49,078	271,960	209,344	62,616
	26	119,148	111,509	7,639	268,130	219,857	48,273	282,071	246,572	35,499
	27	105,815	100,101	5,714	276,044	221,891	54,153	252,340	226,020	26,320
	28	119,689	111,161	8,528	277,140	219,202	57,938	273,185	225,298	47,887
性	年	M 飲食サービス業等			N 生活関連サービス等			O 教育，学習支援業		
		総額	定期	特別	総額	定期	特別	総額	定期	特別
男女計	平成24年	113,769	108,895	4,874	197,459	182,184	15,275	413,860	321,659	92,201
	25	110,728	103,484	7,244	194,379	178,789	15,590	427,724	331,214	96,510
	26	113,660	107,021	6,639	203,787	189,497	14,290	412,060	321,966	90,094
	27	128,079	119,827	8,252	195,699	180,352	15,347	450,229	342,928	107,301
	28	107,247	103,286	3,961	184,041	174,097	9,944	445,128	341,523	103,605
男	平成24年	184,966	173,446	11,520	251,091	225,045	26,046	490,138	378,359	111,779
	25	146,682	135,808	10,874	237,891	214,060	23,831	512,556	394,046	118,510
	26	152,150	140,840	11,310	288,343	261,944	26,399	499,324	390,393	108,931
	27	169,492	153,558	15,934	225,922	200,360	25,562	522,492	395,083	127,409
	28	137,596	129,727	7,869	254,294	237,800	16,494	514,428	391,079	123,349
女	平成24年	83,973	81,881	2,092	154,656	147,977	6,679	345,238	270,650	74,588
	25	93,787	88,253	5,534	155,048	146,907	8,141	351,208	274,541	76,667
	26	94,763	90,418	4,345	167,170	158,123	9,047	339,806	265,309	74,497
	27	108,810	104,132	4,678	181,131	170,708	10,423	400,951	307,362	93,589
	28	94,963	92,584	2,379	143,458	137,298	6,160	395,854	306,288	89,566

(単位：円)

性	年	P 医療，福祉			P83 医療業			Q 複合サービス事業		
		総額	定期	特別	総額	定期	特別	総額	定期	特別
男女計	平成24年	325,456	267,227	58,229	372,649	306,128	66,521	340,963	277,474	63,489
	25	320,934	268,241	52,693	372,841	313,836	59,005	319,622	248,658	70,964
	26	325,644	268,075	57,569	373,570	313,891	59,679	371,148	276,350	94,798
	27	306,906	253,071	53,835	367,423	300,270	67,153	372,697	293,100	79,597
	28	312,920	258,937	53,983	379,184	311,112	68,072	393,896	302,331	91,565
男	平成24年	462,719	378,688	84,031	596,806	485,615	111,191	400,121	321,994	78,127
	25	471,794	397,852	73,942	626,934	529,464	97,470	389,154	299,495	89,659
	26	499,000	424,361	74,639	640,112	551,823	88,289	433,916	321,836	112,080
	27	449,273	366,879	82,394	539,538	440,219	99,319	456,845	353,444	103,401
	28	440,522	367,002	73,520	529,118	440,714	88,404	482,567	365,787	116,780
女	平成24年	284,522	233,987	50,535	306,633	253,267	53,366	260,401	216,846	43,555
	25	280,194	233,239	46,955	304,455	255,803	48,652	240,675	190,938	49,737
	26	282,163	228,875	53,288	303,574	251,409	52,165	282,609	212,188	70,421
	27	272,875	225,867	47,008	321,736	263,122	58,614	235,445	194,674	40,771
	28	279,690	230,795	48,895	335,330	273,205	62,125	256,239	203,819	52,420
性	年	R サービス業								
		総額	定期	特別						
男女計	平成24年	251,783	219,590	32,193						
	25	233,292	204,445	28,847						
	26	237,418	204,663	32,755						
	27	223,698	196,931	26,767						
	28	226,210	200,842	25,368						
男	平成24年	298,882	254,343	44,539						
	25	278,091	238,365	39,726						
	26	285,697	239,902	45,795						
	27	277,540	239,138	38,402						
	28	279,028	243,100	35,928						
女	平成24年	170,333	159,491	10,842						
	25	153,255	143,843	9,412						
	26	156,783	145,806	10,977						
	27	151,901	140,649	11,252						
	28	150,137	139,979	10,158						

第5表 産業中分類別、性別一人平均月間給与額（事業所規模30人以上）

(単位：円)

性	年	調査産業計			D 建設業			E 製造業		
		総額	定期	特別	総額	定期	特別	総額	定期	特別
男女計	平成24年	335,758	272,858	62,900	383,854	316,019	67,835	377,237	302,058	75,179
	25	339,716	276,163	63,553	376,143	310,000	66,143	383,761	306,230	77,531
	26	343,316	277,928	65,388	390,615	309,896	80,719	392,607	311,304	81,303
	27	350,229	281,698	68,531	466,648	341,542	125,106	395,599	310,968	84,631
	28	350,770	281,316	69,454	489,696	346,321	143,375	387,990	308,790	79,200
男	平成24年	411,973	330,286	81,687	403,903	331,293	72,610	426,658	339,185	87,473
	25	417,266	334,196	83,070	393,718	323,425	70,293	435,770	344,803	90,967
	26	421,845	336,462	85,383	408,713	323,761	84,952	445,817	350,680	95,137
	27	430,970	340,533	90,437	492,761	358,387	134,374	447,821	348,300	99,521
	28	426,695	336,806	89,889	528,290	369,087	159,203	435,626	344,400	91,226
女	平成24年	229,242	192,598	36,644	220,517	191,584	28,933	212,335	178,176	34,159
	25	231,909	195,487	36,422	223,739	193,583	30,156	211,621	178,563	33,058
	26	234,236	196,621	37,615	227,332	184,800	42,532	219,317	183,069	36,248
	27	245,800	205,601	40,199	310,621	240,894	69,727	227,566	190,845	36,721
	28	251,810	208,991	42,819	256,340	208,670	47,670	231,848	192,065	39,783
性	年	E09・10 食料品・たばこ			E11 繊維工業			E12 木材・木製品		
		総額	定期	特別	総額	定期	特別	総額	定期	特別
男女計	平成24年	248,287	208,040	40,247	310,459	237,860	72,599	336,005	287,684	48,321
	25	245,034	205,543	39,491	301,731	240,093	61,638	350,247	294,255	55,992
	26	251,217	208,362	42,855	313,309	242,646	70,663	349,481	290,573	58,908
	27	261,025	221,795	39,230	311,753	249,693	62,060	372,271	303,952	68,319
	28	270,479	224,926	45,553	314,517	250,830	63,687	370,806	301,097	69,709
男	平成24年	324,360	267,328	57,032	434,922	316,845	118,077	346,797	296,576	50,221
	25	326,401	268,116	58,285	415,276	317,472	97,804	359,972	301,886	58,086
	26	337,604	272,984	64,620	432,707	318,038	114,669	358,395	297,740	60,655
	27	335,046	276,698	58,348	433,674	335,012	98,662	381,831	312,545	69,286
	28	343,534	277,251	66,283	449,108	346,371	102,737	381,129	309,565	71,564
女	平成24年	183,044	157,192	25,852	167,132	146,904	20,228	225,226	196,402	28,824
	25	179,790	155,369	24,421	170,536	150,686	19,850	243,581	210,556	33,025
	26	183,139	157,436	25,703	182,605	160,116	22,489	247,358	208,459	38,899
	27	186,429	166,465	19,964	196,675	169,163	27,512	274,208	215,816	58,392
	28	193,170	169,554	23,616	192,398	164,143	28,255	267,126	216,048	51,078
性	年	E13 家具・装備品			E14 パルプ・紙			E15 印刷・同関連業		
		総額	定期	特別	総額	定期	特別	総額	定期	特別
男女計	平成24年	X	X	X	310,996	237,664	73,332	341,203	295,569	45,634
	25	X	X	X	296,333	234,948	61,385	340,097	291,896	48,201
	26	X	X	X	298,639	240,109	58,530	343,053	295,798	47,255
	27	X	X	X	376,413	292,041	84,372	X	X	X
	28	X	X	X	353,889	285,481	68,408	330,116	281,895	48,221
男	平成24年	X	X	X	376,050	280,977	95,073	381,579	327,087	54,492
	25	X	X	X	351,476	272,193	79,283	380,419	322,695	57,724
	26	X	X	X	350,583	276,359	74,224	381,158	325,437	55,721
	27	X	X	X	406,590	311,519	95,071	X	X	X
	28	X	X	X	374,214	305,334	68,880	399,984	338,081	61,903
女	平成24年	X	X	X	195,634	160,857	34,777	210,041	193,182	16,859
	25	X	X	X	185,645	160,186	25,459	202,923	187,119	15,804
	26	X	X	X	191,329	165,222	26,107	202,530	186,496	16,034
	27	X	X	X	248,016	209,164	38,852	X	X	X
	28	X	X	X	271,689	205,190	66,499	189,682	168,962	20,720

(単位：円)

性	年	E18 プラスチック製品			E19 ゴム製品			E21 窯業・土石製品		
		総額	定期	特別	総額	定期	特別	総額	定期	特別
男女計	平成24年	313,350	257,367	55,983	385,543	297,898	87,645	339,032	279,702	59,330
	25	323,622	268,002	55,620	389,354	307,469	81,885	362,682	284,986	77,696
	26	346,977	278,960	68,017	402,745	314,945	87,800	376,543	295,046	81,497
	27	400,319	304,988	95,331	369,590	293,374	76,216	393,912	304,227	89,685
	28	403,105	307,555	95,550	385,013	300,561	84,452	391,793	302,542	89,251
男	平成24年	358,584	291,536	67,048	427,016	325,772	101,244	357,915	294,760	63,155
	25	371,513	305,062	66,451	425,963	333,739	92,224	382,080	299,914	82,166
	26	397,511	316,631	80,880	438,742	340,818	97,924	396,536	310,234	86,302
	27	420,705	319,381	101,324	416,246	327,349	88,897	408,611	315,301	93,310
	28	425,360	323,496	101,864	428,622	331,798	96,824	402,877	311,494	91,383
女	平成24年	187,631	162,401	25,230	223,104	188,720	34,384	218,302	183,427	34,875
	25	184,202	160,112	24,090	234,641	196,449	38,192	228,331	181,596	46,735
	26	197,210	167,314	29,896	249,077	204,495	44,582	233,678	186,516	47,162
	27	241,538	192,885	48,653	221,906	185,833	36,073	275,031	214,663	60,368
	28	234,196	186,570	47,626	239,668	196,450	43,218	297,077	226,048	71,029
性	年	E22 鉄鋼業			E23 非鉄金属製造業			E24 金属製品製造業		
		総額	定期	特別	総額	定期	特別	総額	定期	特別
男女計	平成24年	468,479	364,973	103,506	349,583	284,547	65,036	345,368	279,588	65,780
	25	482,585	380,753	101,832	346,056	285,083	60,973	329,346	276,041	53,305
	26	501,548	382,152	119,396	336,030	269,989	66,041	352,891	281,528	71,363
	27	460,324	344,282	116,042	394,435	325,521	68,914	349,094	298,603	50,491
	28	439,440	347,933	91,507	385,477	318,134	67,343	352,096	297,487	54,609
男	平成24年	473,838	368,736	105,102	368,710	300,069	68,641	354,320	286,989	67,331
	25	487,585	384,338	103,247	365,692	301,958	63,734	340,484	284,935	55,549
	26	506,654	385,700	120,954	354,804	285,180	69,624	365,962	292,172	73,790
	27	467,877	348,352	119,525	424,252	352,211	72,041	381,248	326,238	55,010
	28	445,279	352,311	92,968	408,922	340,759	68,163	378,111	319,434	58,677
女	平成24年	348,051	280,415	67,636	231,830	188,986	42,844	261,560	210,296	51,264
	25	366,968	297,868	69,100	234,547	189,252	45,295	243,943	207,843	36,100
	26	389,872	304,539	85,333	239,210	191,648	47,562	264,046	209,180	54,866
	27	324,526	271,108	53,418	265,458	210,070	55,388	220,474	188,061	32,413
	28	344,230	276,548	67,682	278,557	214,952	63,605	233,317	197,280	36,037
性	年	E31 輸送用機械器具			F 電気・ガス業			G 情報通信業		
		総額	定期	特別	総額	定期	特別	総額	定期	特別
男女計	平成24年	429,690	339,728	89,962	612,862	462,327	150,535	460,807	352,405	108,402
	25	461,741	355,296	106,445	600,012	452,739	147,273	463,918	356,011	107,907
	26	461,712	366,305	95,407	588,039	436,730	151,309	460,909	349,212	111,697
	27	474,646	371,197	103,449	542,283	414,707	127,576	469,711	355,850	113,861
	28	442,039	362,927	79,112	539,630	411,372	128,258	472,729	353,040	119,689
男	平成24年	442,703	350,121	92,582	627,897	472,395	155,502	508,743	386,883	121,860
	25	477,806	366,882	110,924	613,206	462,713	150,493	513,971	392,057	121,914
	26	477,521	378,783	98,738	600,776	446,020	154,756	498,059	375,248	122,811
	27	493,382	385,206	108,176	564,398	431,673	132,725	496,944	375,496	121,448
	28	456,348	376,032	80,316	563,614	429,597	134,017	502,049	374,211	127,838
女	平成24年	297,809	234,405	63,404	345,281	283,144	62,137	322,421	252,869	69,552
	25	304,932	242,206	62,726	404,046	304,607	99,439	325,853	256,583	69,270
	26	311,505	247,747	63,758	402,649	301,506	101,143	336,985	262,364	74,621
	27	298,406	239,423	58,983	315,532	240,754	74,778	349,329	269,006	80,323
	28	313,405	245,115	68,290	301,365	230,324	71,041	352,306	266,088	86,218

(単位：円)

性	年	H 運輸業，郵便業			I 卸売業，小売業			I-1 卸売業		
		総額	定期	特別	総額	定期	特別	総額	定期	特別
男女計	平成24年	361,287	291,459	69,828	199,816	176,523	23,293	281,933	236,973	44,960
	25	370,654	297,268	73,386	206,613	180,432	26,181	295,791	241,390	54,401
	26	370,961	297,047	73,914	198,765	175,365	23,400	290,152	241,161	48,991
	27	352,654	287,890	64,764	215,459	187,958	27,501	334,773	273,655	61,118
	28	362,229	294,597	67,632	215,470	186,265	29,205	338,243	275,142	63,101
男	平成24年	390,148	314,452	75,696	294,361	253,379	40,982	352,774	296,178	56,596
	25	397,605	318,855	78,750	302,501	256,997	45,504	365,205	297,838	67,367
	26	401,543	321,010	80,533	286,545	245,732	40,813	353,017	293,382	59,635
	27	382,088	311,015	71,073	319,928	269,490	50,438	428,107	343,696	84,411
	28	389,144	316,266	72,878	316,145	262,941	53,204	427,914	341,782	86,132
女	平成24年	199,327	162,428	36,899	134,506	123,432	11,074	172,671	145,659	27,012
	25	214,632	172,297	42,335	138,189	125,796	12,393	179,470	146,797	32,673
	26	204,796	166,841	37,955	134,856	124,133	10,723	176,558	146,801	29,757
	27	194,046	163,279	30,767	142,427	130,961	11,466	215,680	184,284	31,396
	28	211,618	173,341	38,277	145,104	132,673	12,431	229,217	194,117	35,100
性	年	I-2 小売業			J 金融業，保険業			L 学術研究等		
		総額	定期	特別	総額	定期	特別	総額	定期	特別
男女計	平成24年	167,904	153,031	14,873	434,293	339,265	95,028	443,216	348,265	94,951
	25	173,655	157,903	15,752	438,441	332,615	105,826	451,761	345,698	106,063
	26	164,988	151,046	13,942	436,956	330,176	106,780	445,293	345,466	99,827
	27	168,016	153,882	14,134	624,886	485,393	139,493	424,827	324,752	100,075
	28	163,372	148,551	14,821	509,304	391,110	118,194	458,723	331,095	127,628
男	平成24年	252,828	222,948	29,880	606,286	456,374	149,912	457,362	359,310	98,052
	25	259,673	229,102	30,571	619,496	452,194	167,302	465,748	355,973	109,775
	26	239,905	212,299	27,606	613,478	446,747	166,731	461,805	357,905	103,900
	27	251,442	222,511	28,931	796,545	618,024	178,521	451,048	342,512	108,536
	28	242,451	210,958	31,493	753,691	570,994	182,697	485,281	350,046	135,235
女	平成24年	125,777	118,348	7,429	284,286	237,126	47,160	268,067	211,517	56,550
	25	129,564	121,408	8,156	288,010	233,262	54,748	283,522	222,112	61,410
	26	126,548	119,617	6,931	284,774	229,679	55,095	267,732	211,705	56,027
	27	122,673	116,581	6,092	272,087	212,806	59,281	288,529	232,436	56,093
	28	120,203	114,483	5,720	267,469	213,104	54,365	312,998	227,108	85,890
性	年	M 飲食サービス業等			N 生活関連サービス等			O 教育，学習支援業		
		総額	定期	特別	総額	定期	特別	総額	定期	特別
男女計	平成24年	130,415	121,146	9,269	204,213	180,875	23,338	432,609	335,959	96,650
	25	130,065	120,793	9,272	203,623	179,446	24,177	437,814	337,807	100,007
	26	132,618	123,151	9,467	208,354	183,621	24,733	438,012	336,992	101,020
	27	150,309	137,986	12,323	175,368	159,255	16,113	488,942	374,481	114,461
	28	136,098	128,778	7,320	166,273	150,157	16,116	487,027	374,853	112,174
男	平成24年	199,816	179,312	20,504	301,639	254,991	46,648	523,114	404,033	119,081
	25	191,785	174,646	17,139	290,345	243,982	46,363	526,046	401,825	124,221
	26	197,988	177,922	20,066	296,165	249,557	46,608	538,541	407,905	130,636
	27	211,006	189,651	21,355	233,225	199,875	33,350	566,100	431,556	134,544
	28	185,175	172,493	12,682	209,248	179,852	29,396	561,587	429,228	132,359
女	平成24年	97,139	93,257	3,882	147,393	137,649	9,744	341,474	267,410	74,064
	25	99,685	94,286	5,399	150,824	140,154	10,670	347,270	272,112	75,158
	26	100,305	96,078	4,227	152,942	142,013	10,929	341,612	268,992	72,620
	27	119,706	111,936	7,770	146,608	139,063	7,545	429,312	330,372	98,940
	28	113,266	108,440	4,826	142,575	133,782	8,793	429,344	332,785	96,559

(単位：円)

性	年	P 医療，福祉			P83 医療業			Q 複合サービス事業		
		総額	定期	特別	総額	定期	特別	総額	定期	特別
男女計	平成24年	360,191	293,229	66,962	413,216	332,347	80,869	393,797	292,089	101,708
	25	359,541	299,887	59,654	410,023	342,000	68,023	398,321	293,663	104,658
	26	364,563	304,698	59,865	413,557	346,405	67,152	399,633	294,032	105,601
	27	348,809	287,403	61,406	398,289	324,703	73,586	338,114	262,175	75,939
	28	363,173	297,829	65,344	415,803	337,214	78,589	336,728	263,632	73,096
男	平成24年	514,704	415,798	98,906	637,859	508,157	129,702	441,939	327,262	114,677
	25	521,053	437,605	83,448	665,280	558,868	106,412	451,788	331,430	120,358
	26	520,421	444,696	75,725	661,092	569,350	91,742	451,541	331,556	119,985
	27	480,738	397,139	83,599	552,316	455,423	96,893	384,532	294,800	89,732
	28	489,199	405,573	83,626	558,724	462,356	96,368	382,263	296,952	85,311
女	平成24年	307,831	251,694	56,137	339,100	274,342	64,758	285,263	212,792	72,471
	25	304,915	253,309	51,606	329,738	273,790	55,948	281,471	211,126	70,345
	26	308,447	254,292	54,155	331,508	272,507	59,001	293,670	217,431	76,239
	27	308,942	254,243	54,699	349,726	283,489	66,237	242,339	194,859	47,480
	28	324,126	264,446	59,680	369,457	296,633	72,824	242,156	194,430	47,726
性	年	R サービス業								
		総額	定期	特別						
男女計	平成24年	222,315	193,745	28,570						
	25	220,072	192,513	27,559						
	26	222,485	191,609	30,876						
	27	196,042	180,899	15,143						
	28	203,067	180,867	22,200						
男	平成24年	271,491	227,918	43,573						
	25	266,044	225,572	40,472						
	26	268,835	223,622	45,213						
	27	245,593	221,144	24,449						
	28	256,009	222,042	33,967						
女	平成24年	146,840	141,296	5,544						
	25	150,021	142,139	7,882						
	26	151,582	142,638	8,944						
	27	146,025	140,275	5,750						
	28	145,497	136,092	9,405						

第6表 月別一人平均月間出勤日数、労働時間（調査産業計）

年月	出勤日数		総実労働時間		所定内労働時間		所定外労働時間		
		前年差※		前年比		前年比		前年比	
5人以上	日	日	時間	%	時間	%	時間	%	
平成23年 平均	19.7	0.0	153.7	△ 0.5	142.4	△ 0.5	11.3	0.7	
24年	19.9	0.2	154.0	1.0	142.9	0.8	11.1	2.4	
25年	19.6	△ 0.3	153.1	△ 0.4	141.7	△ 0.7	11.4	2.7	
26年	19.5	△ 0.1	151.2	△ 1.1	139.7	△ 1.1	11.5	△ 0.3	
27年	19.4	△ 0.1	150.2	△ 1.1	138.6	△ 1.3	11.6	2.4	
28年	19.4	0.0	151.0	0.6	138.5	△ 0.1	12.5	8.0	
平成28年	1月	18.3	0.0	143.2	1.7	130.6	0.7	12.6	14.6
	2月	19.4	0.5	152.0	3.5	139.1	2.8	12.9	11.3
	3月	20.0	0.3	156.9	2.4	143.3	1.6	13.6	13.4
	4月	19.9	△ 0.1	155.6	0.2	143.0	△ 0.6	12.6	10.6
	5月	18.6	0.0	144.2	0.5	132.6	△ 0.4	11.6	12.6
	6月	20.2	0.0	157.3	1.7	145.3	0.9	12.0	12.1
	7月	19.6	△ 0.5	151.4	△ 2.9	139.3	△ 3.6	12.1	6.2
	8月	19.0	0.1	146.9	0.2	135.4	0.0	11.5	4.6
	9月	19.4	0.1	151.0	0.5	138.5	0.1	12.5	4.2
	10月	19.4	△ 0.2	150.3	△ 2.1	137.7	△ 2.3	12.6	1.6
	11月	19.6	0.2	151.7	0.2	139.1	0.1	12.6	0.9
	12月	19.4	0.3	151.4	1.2	138.1	0.7	13.3	6.4
うち30人以上	日	日	時間	%	時間	%	時間	%	
平成23年 平均	19.8	0.0	160.6	0.2	145.8	0.0	14.8	1.4	
24年	19.9	0.1	158.0	△ 0.5	144.6	△ 0.2	13.4	△ 4.6	
25年	19.8	△ 0.1	157.7	0.0	143.7	△ 0.3	14.0	3.6	
26年	19.7	△ 0.1	157.0	△ 0.3	142.7	△ 0.4	14.3	1.4	
27年	19.6	△ 0.1	156.2	△ 0.9	142.4	△ 0.9	13.8	△ 1.4	
28年	19.5	△ 0.1	154.6	△ 1.1	141.3	△ 0.8	13.3	△ 3.5	
平成28年	1月	18.5	△ 0.2	147.6	△ 0.7	133.7	△ 0.9	13.9	0.7
	2月	19.4	0.2	154.5	0.6	140.4	0.7	14.1	△ 1.4
	3月	20.1	0.0	160.3	△ 0.8	145.7	△ 0.7	14.6	△ 1.3
	4月	19.8	△ 0.5	157.7	△ 2.5	144.5	△ 2.4	13.2	△ 5.0
	5月	18.6	△ 0.2	146.2	△ 2.0	134.0	△ 1.9	12.2	△ 3.2
	6月	20.3	△ 0.1	159.8	△ 1.3	147.4	△ 0.9	12.4	△ 6.1
	7月	19.9	△ 0.6	156.5	△ 3.6	143.5	△ 3.7	13.0	△ 3.0
	8月	19.2	0.1	151.3	△ 0.4	139.0	0.2	12.3	△ 6.1
	9月	19.5	0.1	155.7	0.9	142.1	1.1	13.6	△ 1.4
	10月	19.6	△ 0.3	154.9	△ 2.5	141.5	△ 2.3	13.4	△ 4.2
	11月	19.8	0.3	156.2	0.0	143.0	0.8	13.2	△ 8.2
	12月	19.5	0.2	154.8	△ 0.2	140.6	0.2	14.2	△ 2.7

第7表 産業中分類別、性別一人平均月間出勤日数（事業所規模5人以上）（単位：日）

年	調査産業計			D 建設業			E 製造業		
	男女計	男	女	男女計	男	女	男女計	男	女
平成24年	19.9	20.4	19.2	22.0	22.3	19.8	19.8	20.0	19.4
25	19.6	20.2	19.0	21.6	21.9	20.1	19.8	19.9	19.5
26	19.5	20.1	18.9	21.7	22.0	19.6	19.9	19.9	19.8
27	19.4	20.0	18.6	21.1	21.3	20.5	19.7	19.9	19.2
28	19.4	20.1	18.6	20.9	21.3	19.1	19.7	19.8	19.2
年	E09・10 食料品・たばこ			E11 繊維工業			E12 木材・木製品		
	男女計	男	女	男女計	男	女	男女計	男	女
平成24年	20.2	20.7	19.8	20.0	20.2	19.7	20.8	20.9	20.0
25	20.0	20.2	19.9	20.1	20.3	19.9	21.1	21.1	21.4
26	20.1	20.4	19.9	19.9	19.8	20.0	20.1	20.0	20.7
27	19.2	19.8	18.6	20.0	20.3	19.7	22.7	22.8	19.6
28	19.2	19.7	18.7	20.4	20.5	20.2	21.3	21.5	20.5
年	E13 家具・装備品			E14 パルプ・紙			E15 印刷・同関連業		
	男女計	男	女	男女計	男	女	男女計	男	女
平成24年	X	X	X	19.8	20.1	19.3	20.9	21.1	20.4
25	X	X	X	20.3	20.5	19.9	20.8	21.2	20.0
26	X	X	X	20.5	20.6	20.4	20.7	21.0	19.7
27	21.5	21.8	20.7	20.6	20.8	20.0	19.3	18.8	19.9
28	20.4	20.5	20.3	20.4	20.6	19.7	18.4	17.8	19.6
年	E18 プラスチック製品			E19 ゴム製品			E21 窯業・土石製品		
	男女計	男	女	男女計	男	女	男女計	男	女
平成24年	20.4	20.6	19.6	19.7	19.7	19.7	20.3	20.4	19.5
25	20.7	20.9	19.7	19.4	19.4	19.5	20.7	20.8	20.4
26	20.0	20.0	20.0	19.1	19.1	19.4	21.4	21.7	19.9
27	20.3	20.5	19.7	19.5	19.7	19.1	20.5	20.5	20.7
28	19.7	19.9	19.1	19.6	19.8	18.9	21.0	21.1	20.5
年	E22 鉄鋼業			E23 非鉄金属製造業			E24 金属製品製造業		
	男女計	男	女	男女計	男	女	男女計	男	女
平成24年	19.3	19.4	18.2	18.7	18.7	18.5	20.7	20.7	20.3
25	19.4	19.4	19.3	19.8	19.9	19.4	20.5	20.6	20.0
26	19.2	19.3	18.6	21.0	21.2	19.6	20.9	21.0	20.7
27	19.7	19.7	19.0	19.7	19.8	19.2	20.9	21.0	20.6
28	19.7	19.7	19.4	19.9	19.9	19.6	20.7	20.8	20.4
年	E31 輸送用機械器具			F 電気・ガス業			G 情報通信業		
	男女計	男	女	男女計	男	女	男女計	男	女
平成24年	19.6	19.7	19.2	19.9	19.8	20.0	20.3	20.4	20.0
25	19.6	19.6	19.4	19.7	19.6	20.2	19.9	20.0	19.5
26	19.4	19.4	19.5	19.7	19.8	18.7	19.7	19.9	19.1
27	19.7	19.7	19.3	20.1	20.2	18.7	19.7	19.8	19.3
28	19.8	19.9	19.2	19.6	19.7	17.9	19.7	19.9	18.9

(単位：日)

年	H 運輸業, 郵便業			I 卸売業, 小売業			I-1 卸売業		
	男女計	男	女	男女計	男	女	男女計	男	女
平成24年	20.4	20.5	19.7	20.4	21.0	19.8	20.4	20.7	20.0
25	20.4	20.7	19.0	20.0	20.8	19.4	20.6	20.9	20.2
26	20.0	20.4	18.7	19.6	20.4	18.8	20.5	20.8	19.8
27	20.3	20.4	19.4	18.8	20.0	17.8	20.0	20.3	19.4
28	20.8	20.9	19.9	19.6	20.6	18.6	20.0	20.4	19.4
年	I-2 小売業			J 金融業, 保険業			L 学術研究等		
	男女計	男	女	男女計	男	女	男女計	男	女
平成24年	20.3	21.3	19.7	19.4	20.1	18.8	20.2	20.5	19.5
25	19.8	20.7	19.2	18.8	19.6	18.2	20.2	20.2	20.2
26	19.2	20.1	18.6	19.1	19.8	18.5	20.2	20.1	20.4
27	18.3	19.8	17.4	19.3	19.6	18.9	19.6	19.7	19.4
28	19.4	20.7	18.4	19.4	19.7	19.0	19.3	19.2	19.6
年	M 飲食サービス業等			N 生活関連サービス等			O 教育, 学習支援業		
	男女計	男	女	男女計	男	女	男女計	男	女
平成24年	17.4	19.0	16.8	19.3	19.7	19.0	19.0	19.2	18.8
25	16.5	16.5	16.6	18.9	19.5	18.4	18.5	19.0	18.1
26	17.0	16.8	17.0	19.2	20.9	18.5	18.5	19.0	18.0
27	17.6	18.0	17.4	18.6	19.2	18.3	19.4	19.5	19.2
28	15.8	16.0	15.7	18.6	20.7	17.4	19.0	19.4	18.8
年	P 医療, 福祉			P83 医療業			Q 複合サービス事業		
	男女計	男	女	男女計	男	女	男女計	男	女
平成24年	19.8	20.1	19.7	20.0	20.5	19.9	19.9	20.3	19.4
25	19.7	20.3	19.6	19.9	21.0	19.6	19.1	20.2	17.9
26	19.7	20.5	19.4	19.6	20.9	19.3	19.5	20.4	18.4
27	19.2	19.4	19.1	19.3	18.9	19.4	18.9	19.8	17.3
28	19.4	19.5	19.3	19.7	19.5	19.8	19.1	19.7	18.1
年	R サービス業								
	男女計	男	女						
平成24年	19.7	20.1	19.0						
25	19.8	20.3	19.0						
26	19.1	19.1	19.0						
27	19.1	19.7	18.3						
28	19.7	20.4	18.7						

第8表 産業中分類別、性別一人平均月間出勤日数（事業所規模30人以上）（単位：日）

年	調査産業計			D 建設業			E 製造業		
	男女計	男	女	男女計	男	女	男女計	男	女
平成24年	19.9	20.3	19.4	22.8	23.1	20.8	19.7	19.8	19.3
25	19.8	20.1	19.4	22.6	22.8	20.7	19.6	19.7	19.3
26	19.7	20.0	19.3	22.4	22.7	19.4	19.6	19.7	19.5
27	19.6	19.8	19.3	20.6	20.8	19.8	19.5	19.6	19.0
28	19.5	19.8	19.2	20.5	20.7	19.1	19.4	19.6	18.9
年	E09・10 食料品・たばこ			E11 繊維工業			E12 木材・木製品		
	男女計	男	女	男女計	男	女	男女計	男	女
平成24年	20.1	20.6	19.7	19.4	19.8	18.9	21.3	21.3	21.5
25	19.8	20.0	19.7	19.6	19.7	19.5	20.8	20.7	21.3
26	19.9	20.2	19.7	19.7	19.4	19.9	20.7	20.7	21.0
27	19.1	19.7	18.6	20.1	20.3	19.9	21.2	21.2	21.5
28	19.0	19.5	18.5	20.1	20.5	19.8	20.7	20.6	20.8
年	E13 家具・装備品			E14 パルプ・紙			E15 印刷・同関連業		
	男女計	男	女	男女計	男	女	男女計	男	女
平成24年	X	X	X	20.0	20.2	19.8	20.6	20.8	19.7
25	X	X	X	19.7	19.8	19.7	20.5	20.7	19.8
26	X	X	X	20.0	20.0	19.8	20.6	20.8	19.8
27	X	X	X	20.7	20.8	20.2	X	X	X
28	X	X	X	20.5	20.6	19.8	18.0	17.2	19.4
年	E18 プラスチック製品			E19 ゴム製品			E21 窯業・土石製品		
	男女計	男	女	男女計	男	女	男女計	男	女
平成24年	19.9	20.2	19.3	19.4	19.5	19.2	20.3	20.3	19.9
25	20.2	20.6	19.1	19.3	19.3	19.2	20.5	20.6	19.6
26	20.3	20.7	19.4	19.1	19.0	19.4	20.6	20.9	18.7
27	20.3	20.5	18.8	19.5	19.6	19.0	19.5	19.6	18.7
28	19.4	19.5	18.3	19.7	19.8	19.3	19.7	19.8	19.2
年	E22 鉄鋼業			E23 非鉄金属製造業			E24 金属製品製造業		
	男女計	男	女	男女計	男	女	男女計	男	女
平成24年	19.1	19.1	18.1	18.9	18.8	19.5	20.8	20.9	20.6
25	19.0	19.1	18.2	19.4	19.5	19.0	20.6	20.7	20.2
26	19.1	19.1	18.4	20.7	21.1	19.1	20.8	20.9	20.1
27	19.5	19.5	18.4	19.7	19.8	19.2	20.3	20.5	19.4
28	19.6	19.6	19.1	19.8	19.9	19.3	20.2	20.4	19.6
年	E31 輸送用機械器具			F 電気・ガス業			G 情報通信業		
	男女計	男	女	男女計	男	女	男女計	男	女
平成24年	19.6	19.6	19.2	19.8	19.9	18.9	20.1	20.3	19.7
25	19.5	19.5	19.3	19.7	19.8	19.1	19.8	20.0	19.4
26	19.3	19.3	18.9	19.7	19.8	18.8	19.4	19.5	18.8
27	19.6	19.7	18.9	20.2	20.3	18.6	19.3	19.5	18.7
28	19.7	19.8	19.4	19.1	19.3	17.7	19.3	19.5	18.5

(単位：日)

年	H 運輸業，郵便業			I 卸売業，小売業			I-1 卸売業		
	男女計	男	女	男女計	男	女	男女計	男	女
平成24年	20.1	20.3	19.0	20.7	21.5	20.2	20.6	21.1	19.7
25	20.2	20.4	19.2	20.9	21.6	20.4	20.7	21.2	19.8
26	19.8	20.0	18.7	20.7	21.3	20.3	20.6	21.2	19.7
27	19.9	20.1	18.8	20.2	20.8	19.7	20.3	20.6	20.0
28	19.9	20.1	19.0	19.8	20.5	19.4	20.2	20.5	19.9
年	I-2 小売業			J 金融業，保険業			L 学術研究等		
	男女計	男	女	男女計	男	女	男女計	男	女
平成24年	20.8	21.7	20.3	19.4	20.0	18.8	20.8	20.9	19.3
25	21.0	21.9	20.5	18.8	19.5	18.2	20.6	20.7	19.3
26	20.8	21.4	20.5	18.7	19.6	18.0	20.7	20.9	19.3
27	20.1	21.0	19.6	19.2	19.5	18.7	18.9	18.7	19.7
28	19.7	20.5	19.2	19.0	19.4	18.6	18.8	18.7	19.2
年	M 飲食サービス業等			N 生活関連サービス等			O 教育，学習支援業		
	男女計	男	女	男女計	男	女	男女計	男	女
平成24年	18.0	18.5	17.7	18.6	19.8	17.8	18.9	19.4	18.5
25	17.5	18.1	17.3	18.4	19.5	17.7	18.8	19.1	18.4
26	17.4	18.2	17.0	18.5	19.8	17.8	18.5	19.0	18.0
27	18.3	18.7	18.2	17.1	18.5	16.4	20.7	21.0	20.5
28	17.8	18.6	17.5	16.1	16.6	15.8	20.5	20.9	20.2
年	P 医療，福祉			P83 医療業			Q 複合サービス事業		
	男女計	男	女	男女計	男	女	男女計	男	女
平成24年	20.4	21.2	20.1	20.7	21.8	20.4	20.7	21.0	19.8
25	20.2	20.7	20.0	20.3	21.2	20.0	20.7	21.0	20.0
26	20.0	20.6	19.8	20.1	21.0	19.8	20.7	20.8	20.3
27	19.6	19.3	19.7	19.7	18.8	19.9	19.5	19.7	19.0
28	19.6	19.4	19.7	19.7	19.0	19.9	19.6	19.7	19.2
年	R サービス業								
	男女計	男	女						
平成24年	18.9	19.3	18.4						
25	18.9	19.2	18.5						
26	18.8	18.8	18.7						
27	19.0	19.7	18.3						
28	19.5	20.1	18.8						

第9表 産業中分類別、性別一人平均月間労働時間（事業所規模5人以上）

(単位：時間)

性	年	調査産業計			D 建設業			E 製造業		
		総数	所定内	所定外	総数	所定内	所定外	総数	所定内	所定外
男女計	平成24年	154.0	142.9	11.1	174.7	163.3	11.4	164.3	149.8	14.5
	25	153.1	141.7	11.4	172.7	161.0	11.7	164.9	149.3	15.6
	26	151.2	139.7	11.5	175.8	162.2	13.6	165.7	149.0	16.7
	27	150.2	138.6	11.6	173.5	158.3	15.2	165.7	148.2	17.5
	28	151.0	138.5	12.5	173.1	157.0	16.1	165.5	148.5	17.0
男	平成24年	168.0	153.2	14.8	179.0	166.3	12.7	169.4	152.7	16.7
	25	166.8	151.2	15.6	176.5	163.4	13.1	170.1	151.9	18.2
	26	165.2	149.4	15.8	180.2	165.0	15.2	170.7	151.5	19.2
	27	165.1	148.5	16.6	177.7	160.7	17.0	172.0	151.6	20.4
	28	166.6	148.8	17.8	178.6	160.8	17.8	171.0	151.3	19.7
女	平成24年	136.4	130.0	6.4	145.0	142.7	2.3	149.3	141.5	7.8
	25	135.8	129.6	6.2	148.4	145.5	2.9	149.2	141.2	8.0
	26	134.7	128.4	6.3	148.6	145.0	3.6	152.4	142.4	10.0
	27	132.6	126.9	5.7	152.8	146.4	6.4	148.4	138.9	9.5
	28	131.7	125.8	5.9	144.5	137.0	7.5	150.2	140.6	9.6
性	年	E09・10 食料品・たばこ			E11 繊維工業			E12 木材・木製品		
		総数	所定内	所定外	総数	所定内	所定外	総数	所定内	所定外
男女計	平成24年	162.1	148.7	13.4	154.9	149.6	5.3	174.3	157.1	17.2
	25	156.6	143.8	12.8	158.0	152.1	5.9	184.6	163.5	21.1
	26	159.0	145.5	13.5	155.7	149.2	6.5	170.2	152.7	17.5
	27	154.6	139.4	15.2	157.9	149.3	8.6	169.1	162.3	6.8
	28	152.5	137.6	14.9	163.8	154.0	9.8	171.1	160.0	11.1
男	平成24年	173.0	157.1	15.9	161.8	154.9	6.9	178.5	160.0	18.5
	25	167.0	152.4	14.6	164.2	156.6	7.6	185.8	163.9	21.9
	26	169.6	153.7	15.9	160.5	153.1	7.4	171.1	153.5	17.6
	27	164.9	147.0	17.9	167.0	155.9	11.1	170.3	163.5	6.8
	28	164.2	145.9	18.3	168.3	156.8	11.5	174.3	161.6	12.7
女	平成24年	152.4	141.2	11.2	148.4	144.6	3.8	156.0	144.6	11.4
	25	147.8	136.5	11.3	152.5	148.0	4.5	174.8	160.2	14.6
	26	150.4	138.8	11.6	152.3	146.5	5.8	161.6	145.2	16.4
	27	144.1	131.6	12.5	150.1	143.7	6.4	150.2	143.7	6.5
	28	140.6	129.1	11.5	160.6	152.1	8.5	158.6	153.5	5.1
性	年	E13 家具・装備品			E14 パルプ・紙			E15 印刷・同関連業		
		総数	所定内	所定外	総数	所定内	所定外	総数	所定内	所定外
男女計	平成24年	X	X	X	159.3	148.2	11.1	175.5	159.0	16.5
	25	X	X	X	162.0	152.6	9.4	170.0	154.1	15.9
	26	X	X	X	164.4	153.2	11.2	168.4	154.3	14.1
	27	184.0	168.7	15.3	177.7	157.7	20.0	166.8	147.2	19.6
	28	170.4	160.3	10.1	174.9	156.2	18.7	162.9	148.0	14.9
男	平成24年	X	X	X	168.3	153.6	14.7	180.9	161.7	19.2
	25	X	X	X	170.8	158.7	12.1	178.6	158.7	19.9
	26	X	X	X	171.7	158.3	13.4	175.9	158.9	17.0
	27	188.9	171.5	17.4	180.1	158.8	21.3	178.2	154.0	24.2
	28	174.2	162.7	11.5	177.1	157.1	20.0	170.6	153.3	17.3
女	平成24年	X	X	X	142.8	138.2	4.6	162.3	152.3	10.0
	25	X	X	X	143.5	139.7	3.8	147.3	142.0	5.3
	26	X	X	X	151.2	143.9	7.3	146.1	140.7	5.4
	27	170.7	161.3	9.4	169.0	153.9	15.1	151.9	138.4	13.5
	28	162.3	155.1	7.2	166.8	152.8	14.0	149.7	139.0	10.7

(単位：時間)

性	年	E 1 8 プラスチック製品			E 1 9 ゴム製品			E 2 1 窯業・土石製品		
		総数	所定内	所定外	総数	所定内	所定外	総数	所定内	所定外
男女計	平成24年	170.2	156.9	13.3	163.7	151.3	12.4	162.9	153.5	9.4
	25	175.0	158.6	16.4	161.7	149.8	11.9	169.0	157.3	11.7
	26	165.8	149.5	16.3	159.6	147.3	12.3	176.1	159.6	16.5
	27	170.4	148.2	22.2	162.4	149.8	12.6	166.9	153.4	13.5
	28	172.7	149.3	23.4	162.2	149.7	12.5	171.8	154.9	16.9
男	平成24年	176.3	160.9	15.4	166.0	152.4	13.6	164.2	153.9	10.3
	25	180.7	162.1	18.6	163.0	150.6	12.4	170.5	157.7	12.8
	26	167.6	152.5	15.1	161.8	148.2	13.6	178.6	160.8	17.8
	27	185.6	156.5	29.1	167.9	153.6	14.3	167.1	153.3	13.8
	28	184.4	154.5	29.9	168.5	154.4	14.1	173.5	155.4	18.1
女	平成24年	150.0	143.7	6.3	156.3	147.8	8.5	152.9	150.3	2.6
	25	154.3	146.0	8.3	156.6	146.9	9.7	158.8	154.8	4.0
	26	162.9	144.7	18.2	152.4	144.3	8.1	156.7	150.0	6.7
	27	137.1	130.1	7.0	147.0	138.9	8.1	165.6	154.4	11.2
	28	141.4	135.5	5.9	143.7	135.8	7.9	158.6	150.9	7.7
性	年	E 2 2 鉄鋼業			E 2 3 非鉄金属製造業			E 2 4 金属製品製造業		
		総数	所定内	所定外	総数	所定内	所定外	総数	所定内	所定外
男女計	平成24年	165.8	147.2	18.6	169.0	144.8	24.2	167.3	157.9	9.4
	25	170.8	147.4	23.4	188.4	157.7	30.7	166.9	157.3	9.6
	26	172.8	145.7	27.1	183.0	156.9	26.1	171.9	159.9	12.0
	27	174.7	149.0	25.7	165.5	152.6	12.9	176.7	158.3	18.4
	28	175.9	148.9	27.0	167.3	153.3	14.0	175.5	156.7	18.8
男	平成24年	167.4	147.9	19.5	179.4	151.2	28.2	169.9	159.5	10.4
	25	171.7	147.3	24.4	193.0	159.1	33.9	168.7	158.1	10.6
	26	173.6	145.8	27.8	186.9	158.3	28.6	173.6	160.2	13.4
	27	176.1	149.3	26.8	167.7	153.6	14.1	181.7	160.4	21.3
	28	177.3	149.0	28.3	169.1	154.0	15.1	178.4	158.3	20.1
女	平成24年	139.9	135.7	4.2	131.2	121.3	9.9	152.7	149.0	3.7
	25	156.8	149.0	7.8	161.6	149.4	12.2	155.2	152.3	2.9
	26	156.4	143.7	12.7	161.4	149.1	12.3	161.4	157.6	3.8
	27	156.0	145.3	10.7	155.9	148.1	7.8	158.2	150.6	7.6
	28	157.4	148.0	9.4	159.0	150.2	8.8	165.2	151.0	14.2
性	年	E 3 1 輸送用機械器具			F 電気・ガス業			G 情報通信業		
		総数	所定内	所定外	総数	所定内	所定外	総数	所定内	所定外
男女計	平成24年	167.8	148.7	19.1	165.7	154.2	11.5	166.8	155.1	11.7
	25	174.1	148.6	25.5	160.6	145.7	14.9	165.2	152.0	13.2
	26	174.5	147.9	26.6	163.4	148.2	15.2	164.6	152.5	12.1
	27	176.3	150.4	25.9	152.8	144.3	8.5	163.2	151.0	12.2
	28	175.4	149.9	25.5	156.2	147.6	8.6	160.4	149.0	11.4
男	平成24年	169.1	149.1	20.0	166.9	155.2	11.7	169.5	156.7	12.8
	25	176.8	149.6	27.2	162.6	146.3	16.3	168.7	154.6	14.1
	26	176.0	148.1	27.9	166.3	149.7	16.6	168.0	155.2	12.8
	27	178.4	150.8	27.6	153.4	144.9	8.5	165.1	152.4	12.7
	28	177.2	150.2	27.0	158.0	148.9	9.1	162.4	150.9	11.5
女	平成24年	155.3	145.1	10.2	156.9	147.0	9.9	159.5	150.6	8.9
	25	152.0	140.5	11.5	144.7	141.4	3.3	157.9	146.6	11.3
	26	163.9	146.4	17.5	138.2	135.2	3.0	156.9	146.4	10.5
	27	163.0	148.2	14.8	146.5	138.6	7.9	156.8	146.4	10.4
	28	161.1	147.8	13.3	137.8	134.5	3.3	152.8	141.9	10.9

(単位：時間)

性	年	H 運輸業，郵便業			I 卸売業，小売業			I-1 卸 売 業		
		総 数	所定内	所定外	総 数	所定内	所定外	総 数	所定内	所定外
男女計	平成24年	178.9	154.1	24.8	139.2	132.9	6.3	155.8	150.2	5.6
	25	179.6	154.5	25.1	140.8	134.7	6.1	160.2	153.9	6.3
	26	171.3	150.3	21.0	134.0	127.9	6.1	159.7	154.3	5.4
	27	175.1	150.0	25.1	129.8	123.9	5.9	157.3	151.2	6.1
	28	187.7	152.1	35.6	137.7	130.7	7.0	156.8	149.6	7.2
男	平成24年	184.3	157.3	27.0	158.2	149.9	8.3	162.4	155.9	6.5
	25	189.8	161.4	28.4	158.2	149.3	8.9	165.9	158.3	7.6
	26	181.7	157.6	24.1	151.6	142.9	8.7	164.7	158.8	5.9
	27	180.8	152.8	28.0	151.8	142.6	9.2	162.7	156.1	6.6
	28	195.1	155.1	40.0	156.3	146.5	9.8	163.6	155.3	8.3
女	平成24年	144.0	133.4	10.6	123.3	118.7	4.6	143.7	139.6	4.1
	25	135.2	124.3	10.9	125.2	121.7	3.5	148.3	144.7	3.6
	26	128.3	119.9	8.4	118.4	114.5	3.9	146.6	142.4	4.2
	27	143.0	134.0	9.0	111.1	108.0	3.1	144.6	139.6	5.0
	28	144.0	134.1	9.9	119.3	115.2	4.1	146.4	140.8	5.6
性	年	I-2 小 売 業			J 金融業，保険業			L 学 術 研 究 等		
		総 数	所定内	所定外	総 数	所定内	所定外	総 数	所定内	所定外
男女計	平成24年	132.4	125.8	6.6	148.5	139.9	8.6	164.5	151.8	12.7
	25	133.4	127.4	6.0	145.7	136.0	9.7	170.4	151.8	18.6
	26	124.1	117.7	6.4	140.5	130.8	9.7	166.5	149.8	16.7
	27	118.6	112.8	5.8	152.3	141.3	11.0	164.3	150.0	14.3
	28	129.8	122.9	6.9	152.9	140.1	12.8	163.1	148.6	14.5
男	平成24年	155.4	145.7	9.7	163.8	150.0	13.8	169.4	154.7	14.7
	25	153.2	143.4	9.8	160.8	147.0	13.8	172.8	153.1	19.7
	26	141.9	131.1	10.8	151.7	137.8	13.9	172.0	151.8	20.2
	27	143.1	131.9	11.2	162.3	148.8	13.5	168.7	152.2	16.5
	28	152.4	141.7	10.7	161.7	145.1	16.6	168.1	149.7	18.4
女	平成24年	118.6	113.9	4.7	138.0	132.9	5.1	151.1	143.8	7.3
	25	120.5	117.0	3.5	132.9	126.6	6.3	163.7	148.3	15.4
	26	113.6	109.8	3.8	130.7	124.7	6.0	152.4	144.7	7.7
	27	104.7	102.0	2.7	140.4	132.4	8.0	151.5	143.4	8.1
	28	111.2	107.5	3.7	142.9	134.4	8.5	150.3	145.8	4.5
性	年	M 飲食サービス業等			N 生活関連サービス等			O 教育，学習支援業		
		総 数	所定内	所定外	総 数	所定内	所定外	総 数	所定内	所定外
男女計	平成24年	107.2	101.4	5.8	146.8	141.9	4.9	153.5	138.5	15.0
	25	99.3	94.8	4.5	134.7	131.5	3.2	148.6	134.1	14.5
	26	105.0	99.2	5.8	138.8	137.0	1.8	146.5	133.6	12.9
	27	110.3	104.5	5.8	141.0	137.7	3.3	143.3	137.9	5.4
	28	94.3	90.0	4.3	136.6	133.6	3.0	142.9	137.0	5.9
男	平成24年	141.7	129.5	12.2	155.5	149.9	5.6	158.7	144.2	14.5
	25	114.8	106.0	8.8	140.0	136.3	3.7	155.3	141.4	13.9
	26	124.3	112.1	12.2	151.7	148.5	3.2	153.2	141.0	12.2
	27	132.0	119.2	12.8	147.1	142.5	4.6	149.0	142.1	6.9
	28	108.6	100.9	7.7	160.9	156.9	4.0	147.6	141.1	6.5
女	平成24年	92.8	89.7	3.1	139.8	135.5	4.3	148.7	133.3	15.4
	25	92.0	89.5	2.5	129.9	127.2	2.7	142.4	127.4	15.0
	26	95.5	92.8	2.7	133.3	132.1	1.2	140.9	127.4	13.5
	27	100.3	97.7	2.6	138.0	135.4	2.6	139.3	135.0	4.3
	28	88.6	85.6	3.0	122.6	120.2	2.4	139.4	134.0	5.4

(単位：時間)

性	年	P 医療，福祉			P83 医療業			Q 複合サービス事業		
		総数	所定内	所定外	総数	所定内	所定外	総数	所定内	所定外
男女計	平成24年	151.1	144.6	6.5	154.7	145.4	9.3	154.9	148.4	6.5
	25	150.9	144.5	6.4	152.4	142.7	9.7	148.3	142.5	5.8
	26	149.2	142.9	6.3	148.6	139.6	9.0	146.8	140.9	5.9
	27	146.1	139.5	6.6	150.2	141.2	9.0	145.2	138.4	6.8
	28	145.4	138.5	6.9	150.9	141.5	9.4	148.8	142.5	6.3
男	平成24年	158.5	149.9	8.6	165.8	151.9	13.9	155.6	150.1	5.5
	25	161.2	150.7	10.5	173.5	156.4	17.1	156.4	149.8	6.6
	26	161.1	151.7	9.4	169.4	154.7	14.7	153.1	146.2	6.9
	27	155.7	145.9	9.8	154.0	140.0	14.0	153.8	145.7	8.1
	28	155.7	145.6	10.1	158.5	144.6	13.9	155.2	148.3	6.9
女	平成24年	148.9	143.0	5.9	151.5	143.6	7.9	153.9	146.2	7.7
	25	148.1	142.8	5.3	146.7	139.1	7.6	139.0	134.1	4.9
	26	146.2	140.7	5.5	143.1	135.6	7.5	137.7	133.4	4.3
	27	143.8	138.0	5.8	149.2	141.5	7.7	130.9	126.4	4.5
	28	142.8	136.7	6.1	148.7	140.6	8.1	138.9	133.5	5.4
性	年	R サービス業								
		総数	所定内	所定外						
男女計	平成24年	161.9	148.5	13.4						
	25	164.9	150.1	14.8						
	26	157.3	141.9	15.4						
	27	148.7	134.7	14.0						
	28	148.6	135.3	13.3						
男	平成24年	173.7	157.9	15.8						
	25	177.1	160.0	17.1						
	26	166.1	147.8	18.3						
	27	160.4	143.7	16.7						
	28	163.3	146.2	17.1						
女	平成24年	141.3	132.2	9.1						
	25	143.4	132.6	10.8						
	26	142.6	132.2	10.4						
	27	132.9	122.6	10.3						
	28	127.3	119.5	7.8						

第10表 産業中分類別、性別一人平均月間労働時間（事業所規模30人以上）

（単位：時間）

性	年	調査産業計			D 建設業			E 製造業		
		総数	所定内	所定外	総数	所定内	所定外	総数	所定内	所定外
男女計	平成24年	158.0	144.6	13.4	187.4	169.4	18.0	165.1	149.4	15.7
	25	157.7	143.7	14.0	183.2	165.9	17.3	165.5	148.3	17.2
	26	157.0	142.7	14.3	183.2	163.7	19.5	166.5	148.2	18.3
	27	156.2	142.4	13.8	179.1	154.4	24.7	167.6	148.4	19.2
	28	154.6	141.3	13.3	176.4	152.9	23.5	166.3	147.8	18.5
男	平成24年	169.7	152.2	17.5	190.6	171.0	19.6	169.1	151.4	17.7
	25	169.3	150.8	18.5	185.7	167.2	18.5	169.7	150.1	19.6
	26	168.4	149.7	18.7	187.0	166.2	20.8	170.6	149.9	20.7
	27	167.1	148.3	18.8	181.3	155.3	26.0	172.0	150.3	21.7
	28	166.0	147.6	18.4	180.0	154.9	25.1	170.9	150.0	20.9
女	平成24年	141.7	134.0	7.7	161.8	156.7	5.1	151.8	142.7	9.1
	25	141.6	133.9	7.7	161.5	154.7	6.8	151.4	142.2	9.2
	26	141.0	132.8	8.2	149.0	141.4	7.6	153.5	142.9	10.6
	27	142.3	134.9	7.4	165.7	148.9	16.8	153.3	142.1	11.2
	28	139.7	133.0	6.7	154.9	141.0	13.9	151.4	140.7	10.7
性	年	E09・10 食料品・たばこ			E11 繊維工業			E12 木材・木製品		
		総数	所定内	所定外	総数	所定内	所定外	総数	所定内	所定外
男女計	平成24年	162.9	147.8	15.1	154.4	149.1	5.3	183.0	161.9	21.1
	25	158.4	144.4	14.0	156.6	150.5	6.1	186.0	159.3	26.7
	26	159.1	144.5	14.6	158.1	151.1	7.0	181.2	159.0	22.2
	27	158.5	141.5	17.0	160.4	151.7	8.7	172.9	162.3	10.6
	28	156.5	139.5	17.0	160.1	151.1	9.0	169.3	155.4	13.9
男	平成24年	174.4	156.4	18.0	161.4	154.3	7.1	183.7	162.0	21.7
	25	167.2	151.4	15.8	160.6	152.9	7.7	186.8	159.3	27.5
	26	168.5	151.8	16.7	158.1	150.1	8.0	181.6	159.4	22.2
	27	168.8	149.0	19.8	164.7	154.3	10.4	173.0	162.1	10.9
	28	166.8	146.6	20.2	167.2	154.9	12.3	169.5	155.0	14.5
女	平成24年	153.0	140.4	12.6	146.2	143.1	3.1	175.6	160.0	15.6
	25	151.5	138.9	12.6	152.0	147.7	4.3	176.3	158.6	17.7
	26	151.7	138.8	12.9	158.2	152.2	6.0	176.3	154.5	21.8
	27	148.2	133.9	14.3	156.3	149.2	7.1	171.8	163.8	8.0
	28	145.6	131.9	13.7	153.6	147.6	6.0	167.2	158.9	8.3
性	年	E13 家具・装備品			E14 パルプ・紙			E15 印刷・同関連業		
		総数	所定内	所定外	総数	所定内	所定外	総数	所定内	所定外
男女計	平成24年	X	X	X	162.2	150.5	11.7	171.6	157.1	14.5
	25	X	X	X	158.5	148.3	10.2	169.4	154.9	14.5
	26	X	X	X	160.7	150.3	10.4	169.4	155.4	14.0
	27	X	X	X	180.6	158.5	22.1	X	X	X
	28	X	X	X	176.7	157.0	19.7	164.6	147.3	17.3
男	平成24年	X	X	X	168.9	153.7	15.2	177.2	160.3	16.9
	25	X	X	X	163.9	150.9	13.0	175.0	157.6	17.4
	26	X	X	X	165.1	152.6	12.5	174.7	158.0	16.7
	27	X	X	X	181.6	158.7	22.9	X	X	X
	28	X	X	X	178.1	157.4	20.7	171.4	152.6	18.8
女	平成24年	X	X	X	150.3	144.8	5.5	153.1	146.5	6.6
	25	X	X	X	147.7	143.1	4.6	150.5	145.8	4.7
	26	X	X	X	151.4	145.5	5.9	150.0	146.0	4.0
	27	X	X	X	176.3	157.7	18.6	X	X	X
	28	X	X	X	170.9	155.4	15.5	151.1	136.7	14.4

(単位：時間)

性	年	E 1 8 プラスチック製品			E 1 9 ゴ ム 製 品			E 2 1 窯 業・土石製品		
		総 数	所定内	所定外	総 数	所定内	所定外	総 数	所定内	所定外
男女計	平成24年	162.7	153.1	9.6	160.2	150.2	10.0	170.1	156.0	14.1
	25	167.5	153.4	14.1	160.4	148.6	11.8	173.8	156.9	16.9
	26	169.6	152.7	16.9	162.1	148.2	13.9	180.2	157.4	22.8
	27	185.4	154.8	30.6	164.0	151.1	12.9	161.9	148.3	13.6
	28	185.1	151.5	33.6	165.7	153.1	12.6	161.9	149.7	12.2
男	平成24年	168.2	157.5	10.7	162.0	151.0	11.0	171.8	156.1	15.7
	25	174.9	157.9	17.0	161.7	149.4	12.3	176.2	157.4	18.8
	26	176.5	156.7	19.8	162.9	148.4	14.5	183.7	159.0	24.7
	27	188.0	154.9	33.1	168.1	154.0	14.1	163.3	149.0	14.3
	28	188.9	152.6	36.3	169.0	155.4	13.6	162.8	150.2	12.6
女	平成24年	147.6	141.1	6.5	153.1	147.2	5.9	158.6	155.1	3.5
	25	146.1	140.2	5.9	154.7	145.2	9.5	157.0	153.4	3.6
	26	148.8	140.7	8.1	158.7	147.3	11.4	155.0	146.3	8.7
	27	164.5	153.7	10.8	151.2	141.8	9.4	150.3	142.3	8.0
	28	156.6	143.4	13.2	154.9	145.5	9.4	153.9	145.2	8.7
性	年	E 2 2 鉄 鋼 業			E 2 3 非鉄金属製造業			E 2 4 金属製品製造業		
		総 数	所定内	所定外	総 数	所定内	所定外	総 数	所定内	所定外
男女計	平成24年	164.6	144.5	20.1	181.9	154.5	27.4	170.9	159.6	11.3
	25	169.2	143.9	25.3	188.3	156.4	31.9	167.5	156.9	10.6
	26	172.0	144.5	27.5	184.7	154.9	29.8	171.0	158.4	12.6
	27	174.1	147.1	27.0	165.5	152.6	12.9	176.3	155.8	20.5
	28	176.8	147.5	29.3	167.0	152.7	14.3	174.3	155.4	18.9
男	平成24年	165.5	144.7	20.8	185.6	155.5	30.1	171.8	159.7	12.1
	25	170.1	144.0	26.1	193.2	158.1	35.1	168.6	157.0	11.6
	26	172.9	144.6	28.3	189.4	156.8	32.6	172.8	158.9	13.9
	27	175.5	147.5	28.0	167.7	153.6	14.1	181.6	158.9	22.7
	28	178.1	147.6	30.5	169.0	153.7	15.3	178.1	157.6	20.5
女	平成24年	143.1	138.6	4.5	159.4	148.2	11.2	161.8	158.1	3.7
	25	148.3	140.3	8.0	160.9	147.0	13.9	159.2	156.0	3.2
	26	152.0	141.5	10.5	160.6	145.3	15.3	159.4	155.5	3.9
	27	150.5	141.3	9.2	155.9	148.1	7.8	155.0	143.6	11.4
	28	157.1	146.4	10.7	157.7	148.0	9.7	157.0	145.5	11.5
性	年	E 3 1 輸送用機械器具			F 電 気 ・ ガ ス 業			G 情 報 通 信 業		
		総 数	所定内	所定外	総 数	所定内	所定外	総 数	所定内	所定外
男女計	平成24年	168.6	149.0	19.6	168.0	156.4	11.6	167.0	152.9	14.1
	25	176.2	149.2	27.0	160.9	147.6	13.3	165.2	150.6	14.6
	26	175.1	147.7	27.4	164.8	149.8	15.0	161.6	151.1	10.5
	27	176.7	150.0	26.7	152.3	144.0	8.3	161.0	149.1	11.9
	28	176.2	149.5	26.7	152.7	144.1	8.6	160.4	148.2	12.2
男	平成24年	169.6	149.2	20.4	169.1	157.1	12.0	170.1	155.2	14.9
	25	177.6	149.3	28.3	161.5	147.7	13.8	168.4	153.3	15.1
	26	176.3	147.8	28.5	165.9	150.2	15.7	163.3	152.9	10.4
	27	178.3	150.2	28.1	153.1	144.6	8.5	163.3	150.9	12.4
	28	177.1	149.1	28.0	154.3	145.3	9.0	163.1	150.3	12.8
女	平成24年	159.1	147.6	11.5	147.9	143.7	4.2	158.2	146.5	11.7
	25	161.7	147.7	14.0	151.7	145.9	5.8	156.0	143.1	12.9
	26	164.2	146.7	17.5	149.3	143.8	5.5	155.6	144.9	10.7
	27	161.2	147.9	13.3	143.4	137.2	6.2	151.0	141.5	9.5
	28	166.7	152.3	14.4	135.6	131.9	3.7	149.2	139.4	9.8

(単位：時間)

性	年	H 運輸業，郵便業			I 卸売業，小売業			I-1 卸売業		
		総数	所定内	所定外	総数	所定内	所定外	総数	所定内	所定外
男女計	平成24年	176.7	150.5	26.2	140.8	133.0	7.8	160.0	154.1	5.9
	25	180.2	151.8	28.4	143.0	135.1	7.9	162.3	156.3	6.0
	26	176.5	148.5	28.0	139.8	131.5	8.3	160.7	154.5	6.2
	27	173.1	146.0	27.1	141.2	133.5	7.7	162.6	151.9	10.7
	28	172.7	145.4	27.3	138.1	131.2	6.9	159.5	151.6	7.9
男	平成24年	183.8	154.7	29.1	160.1	148.8	11.3	169.0	161.7	7.3
	25	187.1	155.8	31.3	161.6	149.4	12.2	170.6	162.9	7.7
	26	184.0	152.9	31.1	156.0	143.9	12.1	169.7	162.2	7.5
	27	180.5	150.2	30.3	159.4	146.8	12.6	170.8	156.6	14.2
	28	179.2	149.0	30.2	155.1	143.8	11.3	168.0	156.9	11.1
女	平成24年	136.9	126.6	10.3	127.3	122.0	5.3	145.9	142.3	3.6
	25	140.1	128.5	11.6	129.8	124.9	4.9	148.7	145.4	3.3
	26	135.6	124.5	11.1	128.2	122.6	5.6	144.5	140.6	3.9
	27	133.7	123.4	10.3	128.5	124.2	4.3	152.1	146.0	6.1
	28	136.6	125.4	11.2	126.2	122.3	3.9	149.2	145.1	4.1
性	年	I-2 小売業			J 金融業，保険業			L 学術研究等		
		総数	所定内	所定外	総数	所定内	所定外	総数	所定内	所定外
男女計	平成24年	133.3	124.8	8.5	149.7	138.3	11.4	177.7	153.8	23.9
	25	135.9	127.3	8.6	146.3	135.4	10.9	176.8	152.5	24.3
	26	132.1	123.0	9.1	145.9	133.3	12.6	177.5	154.8	22.7
	27	132.6	126.1	6.5	152.9	141.8	11.1	163.1	147.8	15.3
	28	129.0	122.5	6.5	149.1	136.8	12.3	164.5	145.9	18.6
男	平成24年	153.8	139.6	14.2	165.5	148.7	16.8	179.9	154.8	25.1
	25	155.3	140.1	15.2	162.5	146.7	15.8	178.8	153.1	25.7
	26	146.3	131.0	15.3	161.5	142.5	19.0	180.0	155.7	24.3
	27	152.1	140.6	11.5	158.4	146.8	11.6	163.8	146.8	17.0
	28	146.6	135.2	11.4	159.4	143.3	16.1	166.4	145.5	20.9
女	平成24年	123.1	117.4	5.7	135.9	129.3	6.6	150.0	141.9	8.1
	25	125.9	120.6	5.3	132.7	125.9	6.8	152.0	144.7	7.3
	26	124.9	119.0	5.9	132.4	125.3	7.1	150.6	145.3	5.3
	27	122.1	118.3	3.8	141.5	131.4	10.1	159.1	152.8	6.3
	28	119.4	115.6	3.8	138.9	130.4	8.5	153.9	147.7	6.2
性	年	M 飲食サービス業等			N 生活関連サービス等			O 教育，学習支援業		
		総数	所定内	所定外	総数	所定内	所定外	総数	所定内	所定外
男女計	平成24年	116.9	110.4	6.5	129.6	127.1	2.5	150.6	136.4	14.2
	25	114.1	108.0	6.1	126.4	123.7	2.7	147.3	133.8	13.5
	26	113.7	107.7	6.0	130.1	127.2	2.9	145.0	131.7	13.3
	27	123.5	113.1	10.4	125.3	118.9	6.4	153.1	149.8	3.3
	28	114.7	108.1	6.6	111.3	106.4	4.9	151.1	148.2	2.9
男	平成24年	141.6	129.7	11.9	140.6	138.0	2.6	157.1	144.9	12.2
	25	138.8	127.8	11.0	134.2	131.4	2.8	152.9	141.5	11.4
	26	138.9	128.2	10.7	137.3	134.8	2.5	152.1	141.3	10.8
	27	145.9	126.6	19.3	137.5	129.3	8.2	156.9	153.5	3.4
	28	137.0	124.2	12.8	121.5	115.1	6.4	156.5	153.2	3.3
女	平成24年	105.0	101.1	3.9	123.1	120.7	2.4	144.1	127.9	16.2
	25	101.9	98.2	3.7	121.7	119.0	2.7	141.6	125.9	15.7
	26	101.2	97.5	3.7	125.5	122.3	3.2	138.2	122.5	15.7
	27	112.3	106.3	6.0	119.3	113.7	5.6	150.2	147.0	3.2
	28	104.4	100.6	3.8	105.7	101.6	4.1	147.0	144.4	2.6

(単位：時間)

性	年	P 医療，福祉			P83 医療業			Q 複合サービス事業		
		総数	所定内	所定外	総数	所定内	所定外	総数	所定内	所定外
男女計	平成24年	156.9	149.3	7.6	162.2	151.6	10.6	154.8	150.1	4.7
	25	154.9	147.5	7.4	158.1	147.8	10.3	156.5	151.4	5.1
	26	153.7	146.4	7.3	155.5	145.8	9.7	156.2	150.3	5.9
	27	151.6	144.0	7.6	155.3	145.4	9.9	148.7	142.6	6.1
	28	152.2	144.5	7.7	156.3	146.2	10.1	150.1	142.7	7.4
男	平成24年	167.3	156.3	11.0	179.1	162.7	16.4	158.1	152.5	5.6
	25	163.3	152.3	11.0	174.3	157.6	16.7	159.9	153.6	6.3
	26	162.6	152.5	10.1	170.3	155.3	15.0	158.0	151.1	6.9
	27	156.2	145.8	10.4	153.6	139.4	14.2	151.1	144.5	6.6
	28	157.5	146.9	10.6	155.4	141.3	14.1	151.6	143.9	7.7
女	平成24年	153.5	147.0	6.5	156.7	148.0	8.7	147.4	144.9	2.5
	25	152.0	145.8	6.2	153.0	144.7	8.3	149.2	146.7	2.5
	26	150.5	144.2	6.3	150.6	142.6	8.0	152.5	148.6	3.9
	27	150.2	143.5	6.7	155.8	147.3	8.5	143.7	138.6	5.1
	28	150.5	143.7	6.8	156.6	147.8	8.8	146.9	140.1	6.8
性	年	R サービス業								
		総数	所定内	所定外						
男女計	平成24年	157.4	141.5	15.9						
	25	159.8	142.5	17.3						
	26	158.5	141.1	17.4						
	27	146.1	130.6	15.5						
	28	143.2	129.5	13.7						
男	平成24年	171.1	152.0	19.1						
	25	171.9	152.0	19.9						
	26	169.0	149.2	19.8						
	27	158.1	139.5	18.6						
	28	159.6	141.2	18.4						
女	平成24年	136.2	125.3	10.9						
	25	141.5	128.0	13.5						
	26	142.6	128.8	13.8						
	27	134.0	121.6	12.4						
	28	125.3	116.8	8.5						

第11表 月別常用労働者、労働異動率(調査産業計)

年 月	常用労働者			パートタイム労働者		労働異動率	
	人	常雇指数	前年比 %		パート比率 %	入職率 %	離職率 %
5人以上							
平成23年 平均	672,913	96.9	1.3	159,090	23.6	1.7	1.7
24年	658,453	98.6	1.8	161,870	24.6	1.6	1.6
25年	657,786	98.5	△ 0.1	164,171	25.0	1.8	1.8
26年	660,237	98.9	0.4	175,035	26.5	1.9	1.8
27年	667,606	100.0	1.2	177,433	26.6	1.8	1.7
28年	673,991	101.0	1.0	180,227	26.7	1.8	1.8
平成28年 1月	670,173	100.4	0.8	178,420	26.6	1.2	1.3
2月	667,663	100.0	0.5	178,944	26.8	1.5	1.7
3月	667,524	99.9	1.0	177,566	26.6	1.8	1.8
4月	671,062	100.5	0.6	174,706	26.0	4.6	4.2
5月	675,383	101.2	1.1	178,296	26.4	2.2	1.6
6月	676,032	101.3	0.7	179,707	26.6	1.7	1.6
7月	678,175	101.6	1.2	188,224	27.8	1.7	1.5
8月	678,500	101.7	1.4	184,129	27.1	1.4	1.4
9月	678,367	101.6	1.7	180,370	26.6	1.6	1.7
10月	675,096	101.1	1.1	182,680	27.1	1.5	2.0
11月	675,177	101.1	0.8	181,388	26.9	1.5	1.5
12月	674,744	101.1	0.7	178,292	26.4	1.2	1.1
平成28年 I期	—	100.1	0.8	—	—	—	—
II期	—	101.0	0.8	—	—	—	—
III期	—	101.6	1.4	—	—	—	—
IV期	—	101.1	0.9	—	—	—	—
うち30人以上							
平成23年 平均	405,056	95.7	0.0	72,464	17.9	1.4	1.5
24年	383,660	98.3	2.7	82,665	21.5	1.4	1.4
25年	385,473	98.7	0.5	82,015	21.3	1.5	1.5
26年	387,220	99.2	0.4	84,820	21.9	1.6	1.5
27年	390,549	100.0	0.9	84,653	21.7	1.5	1.4
28年	393,993	100.9	0.9	86,636	22.0	1.6	1.6
平成28年 1月	390,812	100.1	0.5	84,618	21.7	1.1	1.3
2月	389,012	99.6	0.3	84,130	21.6	1.1	1.3
3月	388,879	99.6	0.7	85,075	21.9	1.5	1.6
4月	395,696	101.3	1.0	84,577	21.4	5.1	3.5
5月	396,198	101.4	1.1	85,052	21.5	1.6	1.5
6月	395,974	101.4	1.0	87,940	22.2	1.5	1.4
7月	395,798	101.3	1.0	90,307	22.8	1.4	1.5
8月	395,425	101.2	1.1	87,516	22.1	1.2	1.3
9月	395,411	101.2	1.2	85,419	21.6	1.3	1.3
10月	395,083	101.1	1.0	88,710	22.5	1.6	1.7
11月	395,367	101.2	1.0	89,059	22.5	1.3	1.2
12月	394,267	100.9	0.7	87,220	22.1	1.1	1.1
平成28年 I期	—	99.8	0.5	—	—	—	—
II期	—	101.4	1.0	—	—	—	—
III期	—	101.2	1.0	—	—	—	—
IV期	—	101.1	0.9	—	—	—	—

第12表 産業大分類別常用雇用指数の推移

年	調査産業計				建設業		製造業		電気・ガス業		情報通信業		運輸業、郵便業		卸売業、小売業	
	前年比	パート比率	前年差		前年比		前年比		前年比		前年比		前年比		前年比	
5人以上		%	%	ポイント		%		%		%		%		%		%
平成24年 平均	98.6	1.8	24.6	0.9	97.7	2.0	99.1	3.2	112.9	4.3	98.8	△ 0.5	94.3	0.4	101.1	△ 1.3
25年	98.5	△ 0.1	25.0	0.4	98.0	0.4	99.0	△ 0.1	118.2	4.8	98.5	△ 0.2	93.9	△ 0.4	99.9	△ 1.1
26年	98.9	0.4	26.5	1.5	99.0	0.9	98.9	△ 0.1	107.0	△ 9.5	99.7	1.2	92.5	△ 1.5	100.3	0.3
27年	100.0	1.2	26.6	0.1	100.0	1.2	100.0	1.2	100.0	△ 6.5	100.0	0.3	100.0	8.1	100.0	△ 0.2
28年	101.0	1.0	26.7	0.1	101.5	1.5	102.0	2.0	101.8	1.8	99.2	△ 0.9	102.1	2.1	97.2	△ 2.8
うち30人以上		%	%	ポイント		%		%		%		%		%		%
平成24年 平均	98.3	2.7	21.5	3.6	92.7	6.6	100.0	3.8	95.1	4.5	101.3	△ 2.5	107.1	△ 1.1	100.8	△ 1.6
25年	98.7	0.5	21.3	△ 0.2	97.3	4.9	99.0	△ 1.0	99.7	4.9	100.9	△ 0.5	106.3	△ 0.7	100.8	0.0
26年	99.2	0.4	21.9	0.6	99.7	2.5	99.0	0.0	102.2	2.5	99.6	△ 1.3	101.6	△ 4.4	100.1	△ 0.7
27年	100.0	0.9	21.7	△ 0.2	100.0	0.2	100.0	1.0	100.0	△ 2.0	100.0	0.4	100.0	△ 1.5	100.0	△ 0.1
28年	100.9	0.9	22.0	0.3	105.3	5.4	101.8	1.8	97.5	△ 2.5	100.8	0.8	98.8	△ 1.3	100.2	0.3

年	金融業、保険業		学術研究等		飲食サービス業等		生活関連サービス等		教育、学習支援業		医療、福祉		複合サービス事業		サービス業	
	前年比		前年比		前年比		前年比		前年比		前年比		前年比		前年比	
5人以上		%		%		%		%		%		%		%		%
平成24年 平均	104.6	1.8	98.9	3.3	97.2	△ 0.2	118.3	7.9	97.5	3.1	95.3	3.1	90.9	27.9	97.9	△ 2.4
25年	101.2	△ 3.2	101.2	2.4	97.0	△ 0.2	116.7	△ 1.4	98.4	0.9	96.4	1.2	91.4	0.5	96.8	△ 1.1
26年	100.6	△ 0.6	103.7	2.5	97.5	0.6	109.9	△ 5.8	100.1	1.7	98.8	2.4	88.4	△ 3.2	98.1	1.4
27年	100.0	△ 0.6	100.0	△ 3.6	100.0	2.6	100.0	△ 9.0	100.0	△ 0.1	100.0	1.3	100.0	13.1	100.0	1.9
28年	100.4	0.4	99.1	△ 0.8	106.3	6.3	94.7	△ 5.3	100.2	0.2	102.2	2.2	99.5	△ 0.6	101.4	1.4
うち30人以上		%		%		%		%		%		%		%		%
平成24年 平均	102.3	2.6	101.0	△ 3.9	108.9	27.6	94.2	△ 5.4	94.0	4.8	93.3	2.6	63.7	62.7	95.3	△ 3.7
25年	103.8	1.5	98.7	△ 2.3	107.4	△ 1.4	96.7	2.6	96.7	2.9	96.2	3.1	64.3	0.9	92.6	△ 2.8
26年	102.5	△ 1.3	100.0	1.4	104.9	△ 2.3	97.7	1.0	98.9	2.3	98.6	2.5	63.8	△ 0.8	95.9	3.5
27年	100.0	△ 2.3	100.0	△ 0.1	100.0	△ 4.7	100.0	2.4	100.0	1.2	100.0	1.4	100.0	56.8	100.0	4.4
28年	102.5	2.4	111.6	11.6	102.6	2.7	85.5	△ 14.4	100.9	0.9	99.6	△ 0.4	98.8	△ 1.3	102.3	2.2

第13表 産業中分類別、事業所規模別一人平均月間給与額、一人平均月間労働時間、月間常用労働者

産 業	事 業 所 規 模 1 0 0 人 以 上									
	給 与 額			労 働 時 間				常 用 労 働 者		
	総 額	定期給与	特別給与	日 数	総時間	所定内	所定外	常用労働者	パート労働者	パート比率
	円	円	円	日	時間	時間	時間	人	人	%
調査産業計	402,211	315,916	86,295	19.5	159.8	144.3	15.5	198,457	32,811	16.5
D 建設業	X	X	X	X	X	X	X	X	X	X
E 製造業	431,431	337,493	93,938	19.1	165.3	145.8	19.5	78,336	6,066	7.7
09・10 食料品・たばこ	229,670	197,717	31,953	19.0	159.6	139.6	20.0	11,378	4,741	41.7
11 繊維工業	436,316	325,496	110,820	19.9	162.9	152.0	10.9	4,337	187	4.3
12 木材・木製品	X	X	X	X	X	X	X	X	X	X
13 家具・装備品	X	X	X	X	X	X	X	X	X	X
14 パルプ・紙	X	X	X	X	X	X	X	X	X	X
15 印刷・関連産業	X	X	X	X	X	X	X	X	X	X
18 プラスチック製品	X	X	X	X	X	X	X	X	X	X
19 ゴム製品	429,665	329,099	100,566	19.5	166.7	154.2	12.5	2,809	18	0.6
21 窯業、土石製品	X	X	X	X	X	X	X	X	X	X
22 鉄鋼業	455,567	360,750	94,817	19.5	175.4	145.9	29.5	5,845	82	1.4
23 非鉄金属製造業	402,854	313,577	89,277	19.7	164.8	150.5	14.3	476	3	0.6
24 金属製品製造業	465,806	362,890	102,916	19.6	176.4	145.2	31.2	1,994	209	10.5
31 輸送用機械器具	477,106	395,078	82,028	19.7	173.2	146.4	26.8	13,319	98	0.7
F 電気・ガス業	X	X	X	X	X	X	X	X	X	X
G 情報通信業	512,743	366,596	146,147	19.4	163.5	147.0	16.5	4,400	3	0.1
H 運輸業、郵便業	427,209	330,104	97,105	19.6	174.6	148.4	26.2	13,364	1,028	7.7
I 卸売業、小売業	220,038	195,751	24,287	20.4	151.8	143.3	8.5	15,230	7,678	50.4
1 卸売業	282,217	247,156	35,061	20.1	163.7	149.6	14.1	4,525	1,854	41.0
2 小売業	193,744	174,013	19,731	20.5	146.8	140.7	6.1	10,704	5,824	54.4
J 金融業、保険業	474,843	343,279	131,564	18.9	152.3	134.4	17.9	3,098	514	16.6
L 学術研究等	517,262	342,712	174,550	19.3	175.5	146.5	29.0	2,941	95	3.3
M 飲食サービス業等	150,450	141,663	8,787	20.5	127.8	118.7	9.1	3,776	2,854	75.6
N 生活関連サービス等	162,765	152,025	10,740	17.9	126.6	121.2	5.4	1,600	914	57.1
O 教育、学習支援業	520,687	391,406	129,281	18.7	137.1	131.4	5.7	9,684	1,516	15.7
P 医療、福祉	429,004	346,743	82,261	19.9	158.4	148.4	10.0	44,893	6,721	15.0
83 医療業	442,338	357,712	84,626	20.1	159.6	148.4	11.2	38,152	4,483	11.7
Q 複合サービス事業	X	X	X	X	X	X	X	X	X	X
R サービス業	200,862	181,227	19,635	19.2	152.0	135.8	16.2	13,988	4,889	34.8

産 業	事 業 所 規 模 3 0 ～ 9 9 人									
	給 与 額			労 働 時 間				常 用 労 働 者		
	総 額	定期給与	特別給与	日 数	総時間	所定内	所定外	常用労働者	パート労働者	パート比率
	円	円	円	日	時間	時間	時間	人	人	%
調査産業計	298,571	246,207	52,364	19.6	149.4	138.2	11.2	195,536	53,824	27.5
D 建設業	451,186	337,780	113,406	20.3	176.0	150.8	25.2	13,065	742	5.7
E 製造業	304,177	253,411	50,766	19.9	168.2	151.6	16.6	40,644	4,476	11.0
09・10 食料品・たばこ	369,305	290,816	78,489	19.1	148.9	139.1	9.8	4,705	1,231	26.1
11 繊維工業	224,926	195,909	29,017	20.3	158.1	150.5	7.6	5,923	1,157	19.6
12 木材・木製品	X	X	X	X	X	X	X	X	X	X
13 家具・装備品	X	X	X	X	X	X	X	X	X	X
14 パルプ・紙	321,678	272,639	49,039	21.1	174.6	162.7	11.9	1,498	59	3.9
15 印刷・関連産業	X	X	X	X	X	X	X	X	X	X
18 プラスチック製品	X	X	X	X	X	X	X	X	X	X
19 ゴム製品	271,567	228,054	43,513	20.2	163.2	150.4	12.8	1,096	205	18.7
21 窯業、土石製品	358,129	279,649	78,480	19.9	166.2	151.1	15.1	2,021	14	0.7
22 鉄鋼業	X	X	X	X	X	X	X	X	X	X
23 非鉄金属製造業	X	X	X	X	X	X	X	X	X	X
24 金属製品製造業	292,092	262,974	29,118	20.6	173.3	160.9	12.4	3,772	105	2.8
31 輸送用機械器具	X	X	X	X	X	X	X	X	X	X
F 電気・ガス業	X	X	X	X	X	X	X	X	X	X
G 情報通信業	416,497	333,989	82,508	19.3	156.0	149.8	6.2	3,127	55	1.7
H 運輸業、郵便業	302,962	262,211	40,751	20.1	171.0	142.6	28.4	14,691	3,287	22.4
I 卸売業、小売業	213,361	181,887	31,474	19.6	131.7	125.5	6.2	33,036	18,958	57.4
1 卸売業	364,005	288,010	75,995	20.3	157.5	152.4	5.1	9,859	1,237	12.6
2 小売業	149,336	136,784	12,552	19.3	120.8	114.1	6.7	23,177	17,720	76.4
J 金融業、保険業	526,826	415,429	111,397	19.1	147.4	138.0	9.4	6,117	345	5.6
L 学術研究等	413,749	322,170	91,579	18.4	156.1	145.4	10.7	3,778	257	6.8
M 飲食サービス業等	130,275	123,550	6,725	16.8	109.3	103.7	5.6	9,325	6,526	69.9
N 生活関連サービス等	X	X	X	X	X	X	X	X	X	X
O 教育、学習支援業	X	X	X	X	X	X	X	X	X	X
P 医療、福祉	259,344	220,681	38,663	19.2	142.3	138.2	4.1	28,428	8,329	29.3
83 医療業	313,218	257,965	55,253	18.2	143.1	137.5	5.6	9,849	2,734	27.8
Q 複合サービス事業	337,206	257,388	79,818	19.4	148.3	141.0	7.3	1,094	46	4.2
R サービス業	204,967	180,557	24,410	19.7	135.6	124.1	11.5	16,186	6,468	40.0

産 業	事 業 所 規 模 5 ～ 2 9 人									
	給 与 額			労 働 時 間				常 用 労 働 者		
	総 額	定期給与	特別給与	日 数	総時間	所定内	所定外	常用労働者	パート労働者	パート比率
	円	円	円	日	時間	時間	時間	人	人	%
調査産業計	253,743	218,286	35,457	19.3	145.9	134.6	11.3	279,998	93,592	33.4
D 建設業	333,071	285,202	47,869	21.2	171.0	159.5	11.5	26,743	1,448	5.4
E 製造業	249,189	222,392	26,797	20.7	162.6	151.1	11.5	31,789	5,142	16.2
09・10 食料品・たばこ	153,045	139,510	13,535	20.1	131.9	127.9	4.0	3,132	1,614	51.7
11 繊維工業	204,212	182,206	22,006	20.9	171.6	160.2	11.4	4,841	503	10.4
12 木材・木製品	X	X	X	X	X	X	X	X	X	X
13 家具・装備品	258,472	252,126	6,346	20.7	167.1	159.7	7.4	558	107	19.2
14 パルプ・紙	X	X	X	X	X	X	X	X	X	X
15 印刷・関連産業	225,370	214,406	10,964	20.1	156.8	150.5	6.3	1,242	218	17.6
18 プラスチック製品	224,262	204,143	20,119	20.2	154.0	146.0	8.0	3,733	993	26.7
19 ゴム製品	220,323	199,318	21,005	18.8	141.7	129.8	11.9	678	264	39.0
21 窯業、土石製品	298,924	265,663	33,261	22.8	185.1	161.9	23.2	2,501	116	4.7
22 鉄鋼業	X	X	X	X	X	X	X	X	X	X
23 非鉄金属製造業	X	X	X	X	X	X	X	X	X	X
24 金属製品製造業	247,876	230,894	16,982	21.6	177.8	159.2	18.6	2,863	50	1.7
31 輸送用機械器具	252,989	227,749	25,240	20.5	167.9	155.0	12.9	1,566	163	10.4
F 電気・ガス業	X	X	X	X	X	X	X	X	X	X
G 情報通信業	572,028	447,816	124,212	20.6	160.4	151.1	9.3	2,953	100	3.4
H 運輸業、郵便業	293,330	272,919	20,411	21.8	205.7	160.1	45.6	23,450	2,444	10.4
I 卸売業、小売業	237,097	198,872	38,225	19.4	137.4	130.4	7.0	61,042	26,330	43.1
1 卸売業	329,282	263,273	66,009	19.8	154.5	147.9	6.6	17,614	3,633	20.6
2 小売業	199,789	172,808	26,981	19.3	130.5	123.3	7.2	43,427	22,696	52.3
J 金融業、保険業	416,116	321,531	94,585	19.7	157.2	143.8	13.4	8,428	1,322	15.7
L 学術研究等	339,743	291,847	47,896	19.8	161.9	150.9	11.0	8,067	815	10.2
M 飲食サービス業等	95,966	93,319	2,647	15.0	86.3	82.9	3.4	33,553	28,307	84.4
N 生活関連サービス等	195,252	189,202	6,050	20.2	152.5	150.8	1.7	11,419	6,523	57.1
O 教育、学習支援業	352,695	267,996	84,699	15.9	124.5	112.1	12.4	12,421	3,509	28.0
P 医療、福祉	215,040	183,187	31,853	18.9	132.3	126.9	5.4	37,703	15,114	40.1
83 医療業	228,936	204,019	24,917	20.0	129.1	122.5	6.6	11,696	4,505	38.5
Q 複合サービス事業	418,816	319,200	99,616	18.8	148.2	142.4	5.8	3,992	446	11.2
R サービス業	279,656	246,974	32,682	20.2	160.9	148.5	12.4	13,051	987	7.6

付 表

岡 山 県 主 要 経 済 指 標

年 月	名目賃金指数								鉱工業 生産指数		消費者物価 指数(総合)		企業 物価 指数
	5人以上				30人以上				鉱 工 業 (総 合)	製 造 工 業	岡 山 市	全 国	
	給与総額		定期給与		給与総額		定期給与						
	調 査 産 業 計	製 造 業	調 査 産 業 計	製 造 業	調 査 産 業 計	製 造 業	調 査 産 業 計	製 造 業					
平成23年	96.1	95.3	96.8	95.7	97.3	96.5	97.7	97.4	99.6	99.6	96.9	96.3	98.8
24	98.4	96.6	99.5	98.0	96.3	95.4	97.2	97.1	94.9	94.9	96.8	96.2	98.0
25	99.8	98.6	101.1	99.8	98.1	96.9	99.1	98.2	97.2	97.2	96.9	96.6	99.2
26	99.7	99.3	100.4	99.9	99.8	99.0	100.5	99.7	97.4	97.4	99.4	99.2	102.4
27	100.0	100.0	100.0	100.0	100.0	100.0	100.0	100.0	95.5	95.5	100.0	100.0	100.0
28	100.8	97.9	100.8	99.0	100.2	98.3	99.9	99.3	92.7	92.8	99.9	99.9	96.5
平成28年1月	86.1	79.7	100.7	98.3	82.3	78.0	99.5	98.9	96.8	96.8	99.2	99.5	97.2
2月	84.4	81.7	101.1	100.5	81.0	80.1	99.5	100.3	95.3	95.2	99.3	99.6	96.9
3月	87.0	82.7	102.4	101.4	83.1	81.4	100.5	101.7	97.3	97.3	99.5	99.7	96.8
4月	86.7	80.9	102.3	100.7	84.7	80.0	101.1	101.3	91.3	91.3	99.9	99.9	96.4
5月	85.1	80.7	100.7	95.6	82.1	79.9	99.0	96.0	87.9	87.9	100.0	100.0	96.4
6月	147.7	131.3	101.7	97.4	155.3	136.5	99.2	97.4	88.5	88.6	99.9	99.9	96.4
7月	107.1	119.1	99.2	97.8	105.8	120.0	99.4	97.7	90.6	90.6	99.7	99.6	96.3
8月	85.6	83.1	99.0	97.5	82.8	80.4	99.3	98.0	91.8	91.8	99.7	99.7	96.0
9月	82.4	79.6	99.5	99.0	80.6	78.5	99.3	99.5	94.2	94.2	100.1	99.8	96.1
10月	83.3	80.0	100.0	99.7	82.0	79.0	100.1	100.3	92.8	92.8	100.5	100.4	96.0
11月	96.3	96.9	100.5	99.9	99.6	96.6	100.3	100.2	92.3	92.3	100.6	100.4	96.4
12月	177.8	179.5	102.2	99.8	182.8	188.9	101.6	100.5	91.6	91.7	100.1	100.1	97.1

(注) 1 指数は平成27年平均=100とする。ただし、鉱工業生産指数は平成22年平均=100である。

2 鉱工業生産指数、月別指数(季節調整済指数)は、岡山県統計分析課「岡山県鉱工業生産指数」による。

3 消費者物価指数は、総務省統計局「消費者物価指数」による。

4 企業物価指数は、日本銀行調査統計局「企業物価指数」による。

参 考

様式第1号 (第9条関係)

1 主要な生産品又は事業の内容は何か、(主要なものとは、総収入の最も多いもの。)

2 調査期間はいつからいつまででしたか、(前月の最終給与締切日の翌日から、本月の最終給与締切日までの1カ月間です。)

3 調査期間中に事業活動を行った日数は何日でしたか。

4 企業の全常用労働者数は何人ですか。該当の番号を○で囲んでください。(貴企業(同一会社)に属する事業所のすべてに雇用される常用労働者数です。)

5 調査期間中の事業活動を行った日数は何日でしたか。

6 調査期間中の事業活動を行った日数は何日でしたか。

7 調査期間中の事業活動を行った日数は何日でしたか。

8 調査期間中の事業活動を行った日数は何日でしたか。

9 調査期間中の事業活動を行った日数は何日でしたか。

10 調査期間中の事業活動を行った日数は何日でしたか。

11 調査期間中の事業活動を行った日数は何日でしたか。

12 調査期間中の事業活動を行った日数は何日でしたか。

13 調査期間中の事業活動を行った日数は何日でしたか。

14 調査期間中の事業活動を行った日数は何日でしたか。

15 調査期間中の事業活動を行った日数は何日でしたか。

16 調査期間中の事業活動を行った日数は何日でしたか。

17 調査期間中の事業活動を行った日数は何日でしたか。

18 調査期間中の事業活動を行った日数は何日でしたか。

19 調査期間中の事業活動を行った日数は何日でしたか。

20 調査期間中の事業活動を行った日数は何日でしたか。

21 調査期間中の事業活動を行った日数は何日でしたか。

22 調査期間中の事業活動を行った日数は何日でしたか。

23 調査期間中の事業活動を行った日数は何日でしたか。

24 調査期間中の事業活動を行った日数は何日でしたか。

25 調査期間中の事業活動を行った日数は何日でしたか。

26 調査期間中の事業活動を行った日数は何日でしたか。

27 調査期間中の事業活動を行った日数は何日でしたか。

28 調査期間中の事業活動を行った日数は何日でしたか。

29 調査期間中の事業活動を行った日数は何日でしたか。

30 調査期間中の事業活動を行った日数は何日でしたか。

31 調査期間中の事業活動を行った日数は何日でしたか。

32 調査期間中の事業活動を行った日数は何日でしたか。

33 調査期間中の事業活動を行った日数は何日でしたか。

34 調査期間中の事業活動を行った日数は何日でしたか。

35 調査期間中の事業活動を行った日数は何日でしたか。

36 調査期間中の事業活動を行った日数は何日でしたか。

37 調査期間中の事業活動を行った日数は何日でしたか。

38 調査期間中の事業活動を行った日数は何日でしたか。

39 調査期間中の事業活動を行った日数は何日でしたか。

40 調査期間中の事業活動を行った日数は何日でしたか。

41 調査期間中の事業活動を行った日数は何日でしたか。

42 調査期間中の事業活動を行った日数は何日でしたか。

43 調査期間中の事業活動を行った日数は何日でしたか。

44 調査期間中の事業活動を行った日数は何日でしたか。

45 調査期間中の事業活動を行った日数は何日でしたか。

46 調査期間中の事業活動を行った日数は何日でしたか。

47 調査期間中の事業活動を行った日数は何日でしたか。

48 調査期間中の事業活動を行った日数は何日でしたか。

49 調査期間中の事業活動を行った日数は何日でしたか。

50 調査期間中の事業活動を行った日数は何日でしたか。

51 調査期間中の事業活動を行った日数は何日でしたか。

52 調査期間中の事業活動を行った日数は何日でしたか。

53 調査期間中の事業活動を行った日数は何日でしたか。

54 調査期間中の事業活動を行った日数は何日でしたか。

55 調査期間中の事業活動を行った日数は何日でしたか。

56 調査期間中の事業活動を行った日数は何日でしたか。

57 調査期間中の事業活動を行った日数は何日でしたか。

58 調査期間中の事業活動を行った日数は何日でしたか。

59 調査期間中の事業活動を行った日数は何日でしたか。

60 調査期間中の事業活動を行った日数は何日でしたか。

61 調査期間中の事業活動を行った日数は何日でしたか。

62 調査期間中の事業活動を行った日数は何日でしたか。

63 調査期間中の事業活動を行った日数は何日でしたか。

64 調査期間中の事業活動を行った日数は何日でしたか。

65 調査期間中の事業活動を行った日数は何日でしたか。

66 調査期間中の事業活動を行った日数は何日でしたか。

67 調査期間中の事業活動を行った日数は何日でしたか。

68 調査期間中の事業活動を行った日数は何日でしたか。

69 調査期間中の事業活動を行った日数は何日でしたか。

70 調査期間中の事業活動を行った日数は何日でしたか。

71 調査期間中の事業活動を行った日数は何日でしたか。

72 調査期間中の事業活動を行った日数は何日でしたか。

73 調査期間中の事業活動を行った日数は何日でしたか。

74 調査期間中の事業活動を行った日数は何日でしたか。

75 調査期間中の事業活動を行った日数は何日でしたか。

76 調査期間中の事業活動を行った日数は何日でしたか。

77 調査期間中の事業活動を行った日数は何日でしたか。

78 調査期間中の事業活動を行った日数は何日でしたか。

79 調査期間中の事業活動を行った日数は何日でしたか。

80 調査期間中の事業活動を行った日数は何日でしたか。

81 調査期間中の事業活動を行った日数は何日でしたか。

82 調査期間中の事業活動を行った日数は何日でしたか。

83 調査期間中の事業活動を行った日数は何日でしたか。

84 調査期間中の事業活動を行った日数は何日でしたか。

85 調査期間中の事業活動を行った日数は何日でしたか。

86 調査期間中の事業活動を行った日数は何日でしたか。

87 調査期間中の事業活動を行った日数は何日でしたか。

88 調査期間中の事業活動を行った日数は何日でしたか。

89 調査期間中の事業活動を行った日数は何日でしたか。

90 調査期間中の事業活動を行った日数は何日でしたか。

91 調査期間中の事業活動を行った日数は何日でしたか。

92 調査期間中の事業活動を行った日数は何日でしたか。

93 調査期間中の事業活動を行った日数は何日でしたか。

94 調査期間中の事業活動を行った日数は何日でしたか。

95 調査期間中の事業活動を行った日数は何日でしたか。

96 調査期間中の事業活動を行った日数は何日でしたか。

97 調査期間中の事業活動を行った日数は何日でしたか。

98 調査期間中の事業活動を行った日数は何日でしたか。

99 調査期間中の事業活動を行った日数は何日でしたか。

100 調査期間中の事業活動を行った日数は何日でしたか。

統計法に基づく基幹統計調査

毎月勤労統計調査全国調査票 (第一種事業所用)

厚生労働省

平成 年 月 日

都道府県番号 事業所一連番号 抽出率番号 ※事業所規模番号 ※企業規模番号

産業分類番号 大 中 小

0000

※印刷は記入しないでください。

7 実労働時間数 (休憩時間は含まないでください。)

8 現金給与額 (税込み額です。)

9 変動状況

10 備考

11 備考

12 備考

13 備考

14 備考

15 備考

16 備考

17 備考

18 備考

19 備考

20 備考

21 備考

22 備考

23 備考

24 備考

25 備考

26 備考

27 備考

28 備考

29 備考

30 備考

31 備考

32 備考

33 備考

34 備考

35 備考

36 備考

37 備考

38 備考

39 備考

40 備考

41 備考

42 備考

43 備考

44 備考

45 備考

46 備考

47 備考

48 備考

49 備考

50 備考

51 備考

52 備考

53 備考

54 備考

55 備考

56 備考

57 備考

58 備考

59 備考

60 備考

61 備考

62 備考

63 備考

64 備考

65 備考

66 備考

67 備考

68 備考

69 備考

70 備考

71 備考

72 備考

73 備考

74 備考

75 備考

76 備考

77 備考

78 備考

79 備考

80 備考

81 備考

82 備考

83 備考

84 備考

85 備考

86 備考

87 備考

88 備考

89 備考

90 備考

91 備考

92 備考

93 備考

94 備考

95 備考

96 備考

97 備考

98 備考

99 備考

100 備考

この調査票は、10日までに都道府県庁の統計主管課に提出してください。

この調査は、統計法に基づく基幹統計を作成するために調査です。

この調査の対象となった事業所の方々は統計法に基づく報告の義務があり、報告の拒否や虚偽報告については罰則があります。

この調査の実施に当たっては、特に必要がある場合には、資料の提出のお願いや関係者の方々への質問を行うことがあります。

1 定昇を実施した。

2 ベースアップを実施した。

3 残業短縮、一時休業を実施した。

4 休日に残業、営業等の事業活動を行った。

5 制度上の週所定労働時間の短縮を実施した。

6 夏休みなど、週休以外の休日を増やした。

10 備考 [本月分の報告内容と前月分の間に著しい差がある場合は、その理由を記入してください。]

記入担当者 氏名

調査票提出年月日 年 月 日

様式第2号 (第9条関係)

1 主要な生産品又は事業の内容は何か、(主要なものとは、総収入の最も多いもの。)

2 調査期間はいつからいつまででしたか、(前月の最終給与締切日の翌日から、本月の最終給与締切日までの1カ月間です。)

3 調査期間中に事業活動を行った日数は何日でしたか。

4 企業の全常用労働者数は何人ですか。該当の番号を○で囲んでください。(貴企業(同一会社)に属する事業所のすべてに雇用される常用労働者数です。)

5 調査期間中の事業活動を行った日数は何日でしたか。

6 常用労働者についてお答えください。常用労働者とは、期間を定めず、又は1か月を超える期間を定めて雇われている者及び臨時又は日雇労働者で、前2か月の各月にそれぞれ18日以上雇われた者をいいます。事業主又は法人の代表者、無給の家族従業員が一般の労働者より少ない者です。パートタイム労働者とは、常用労働者のうち、1日の所定労働時間が一般の労働者よりも短い者及び1日の所定労働時間が一般の労働者と同じで1週の所定労働日数が一般の労働者より少ない者です。

7 実労働時間数 (休憩時間は含まないでください。)

8 現金給与額 (税込み額です。)

9 変動状況 [調査期間中に、次のことがあった場合は該当事項の数字を○で囲み、右の備考欄にその概略を記入してください。]

10 備考 [本月分の報告内容と前月分の間に著しい差がある場合は、その理由を記入してください。]

統計法に基づく基幹統計調査
毎月勤労統計調査全国調査票
(第二種事業所用)

厚生労働省



平成 年 月 分

都道府県番号 調査区番号 事業所一連番号 産業分類番号 抽出率番号 ※事業所規模番号 ※企業規模番号

大 中 小

※印刷は記入しないでください。

常用労働者の性別	5 常用労働者数				6 出勤日数	7 実労働時間数		8 現金給与額	
	(1) 前調査期間の末日は何人でしたか。	(2) 採用、転勤等による増加は何人でしたか。	(3) 解雇、退職、転勤等による減少は何人でしたか。	(4) 本調査期間の末日は何人でしたか。	(1) 実際に出勤した日の合計は延べ何日でしたか。(有給休暇は含まないでください。1時間でも出勤した日は日数数えてください。)	(1) 所定内労働時間の合計は延べ何時間でしたか。	(2) 所定外労働時間の合計は延べ何時間でしたか。	(1) うち、超過労働給与の総額はいくらでしたか。(労働協約、就業規則等に支給条件、算定方法等が定められている給与です。)	(2) 特別に支払われた給与の総額はいくらを超えていたか。(給与の名称及び名称別金額を記入してください。)
男	人	人	人	人	日	時間	時間	千円	千円
女	人	人	人	人	日	時間	時間	千円	千円
計	人	人	人	人	日	時間	時間	千円	千円
うち、パートタイム労働者	人	人	人	人	日	時間	時間	千円	千円

◎ 計のうち、パートタイム労働者分について記入してください。

1 定昇を実施した。

2 ベースアップを実施した。

3 残業短縮、一時休業を実施した。

4 休日に就業、営業等の事業活動を行った。

5 制度上の週所定労働時間の短縮を実施した。

6 夏休みなど、週休以外の休日を増やした。

10 備考 [本月分の報告内容と前月分の間に著しい差がある場合は、その理由を記入してください。]

事業所の面接者氏名

調査票作成年月日

年 月 日

統計調査員印

この調査票は、10日までに都道府県庁の統計主管課に提出してください。

この調査は、統計法に基づく基幹統計を作成するために調査です。

この調査の対象となった事業所の方々は統計法に基づく報告の義務があり、報告の拒否や虚偽報告については罰則があります。

この調査の実施に当たっては、特に必要がある場合には、資料の提出のお願いや関係者の方々への質問を行うことがあります。

毎月勤労統計調査特別調査票



厚生労働省

(平成 年 月 日)

1 事業所名 (電話) 局 番

都道府県番号 調査区番号 事業所一連番号 ※産業分類番号 企業規模番号

2 主要な生産品又は事業の内容は何ですか。 (主要なものとは、総収入の最も多いものです。) 3 調査期間はいつからいつまででしたか。(6月の最終給与締切日の翌日から7月の最終給与締切日までの1カ月間です。) 4 調査期間末日の常用労働者数は何人でしたか。 5 企業(同一会社に属するすべての事業所)の全常用労働者数は、何人ですか。該当する番号を○で囲んでください。

Table with columns for worker details (Name, Sex, Age, etc.) and monthly wage data (Monthly wage, Annual wage, etc.)

備考 (注) 住込みとは、家族労働者であるかどうかを問わず、事業所の構内又は事業主の住宅内に居住し、常態として食事の提供を受けている者をいいます。

※印刷は記入しないでください。この調査は、統計法に基づく基幹統計を作成するために調査です。この調査の対象となった事業所の方々には統計法に基づく報告の義務があり、報告の拒否や虚偽報告については罰則があります。この調査の実施に当たっては、特に必要がある場合には、資料の提出のお願いや関係者の方々への質問を行うことがあります。

この調査についてのお問い合わせは、下記までお願いします。

〒700-8570(専用郵便番号)

岡山県総合政策局統計分析課 人口統計班

(086)226-7262(班直通)