

I 国民健康保険事業概況

平成28年度岡山県国民健康保険事業の状況について

○ 概 要

県内市町村保険者（27保険者）の平成28年度事業の概要は次のとおりである。

- ・ 被保険者数は、県人口の22.5%を占めている。
- ・ 決算状況は、収支差引で81億96百万円（前年度比160.5%、30億91百万円増加）の黒字であり、単年度収支差引額では、37億82百万円の黒字（前年度は4億28百万円の黒字）であるが、9保険者（前年度は16保険者）が赤字となっている。

1 一般状況

- ・ 世帯数は、269,532世帯で前年度に比べ2.3%、6,330世帯減少している。
- ・ 被保険者数は、434,001人で前年度に比べ3.7%、16,483人減少している。

内訳は、一般被保険者が421,832人で前年度に比べ2.1%減少し、退職被保険者等が12,169人で前年度に比べ37.7%減少しており、一般の全体に占める割合は97.2%と前年度に比べ増加した。

- ・ 介護保険第2号被保険者は、130,438人である。

表1 被保険者数等の状況

区分 年度	世帯数 (世帯)	被 保 険 者 数 (人)				国 保 加入率
		総 数	一 般	退 職	介護2号 (再掲)	
26	279,063	461,859 100.0%	435,356 94.3%	26,503 5.7%	147,380 31.9%	23.8%
27	275,862	450,484 100.0%	430,951 95.7%	19,533 4.3%	139,040 30.9%	23.3%
28	269,532	434,001 100.0%	421,832 97.2%	12,169 2.8%	130,438 30.1%	22.5%

(注) 世帯数・被保険者数は年間平均数（3月～翌年2月分）

2 収支決算の状況

27市町村保険者の国民健康保険特別会計の決算状況

・ 収支状況	歳入総額	2,452億45百万円	(対前年度58億80百万円減)
	歳出総額	2,370億49百万円	(対前年度89億71百万円減)
	単年度収支	37億82百万円	(対前年度33億54百万円増)
	赤字保険者	9保険者	
	基金保有額	80億48百万円	(対前年度2億86百万円減)
	※実質単年度収支	2億81百万円	(対前年度26億48百万円増)
・ 収納率		92.06%	(対前年度0.42ポイント上昇)

(1) 収入の状況

保険料(税)は、378億13百万円で前年度に比べ2.1%減少、国庫支出金は、477億37百万円で前年度に比べ1.5%減少、療養給付費交付金は、56億51百万円で前年度に比べ29.7%減少、前期高齢者交付金は、680億65百万円で前年度に比べ1.9%増加、県支出金は、105億98百万円で前年度に比べ1.1%増加、共同事業交付金は、502億64百万円で前年度に比べ0.7%増加、一般会計繰入金は、197億51百万円で前年度に比べ4.1%減少、その他収入(前年度からの繰越金等)は、53億66百万円で前年度に比べ34.3%減少となっている。

保険料(税)が減少した主な理由は、被保険者数が減少したためであり、療養給付費交付金が減少した主な理由は、退職被保険者等が減少したためである。

(2) 支出の状況

保険給付費は、1,495億58百万円で前年度に比べ2.8%(一般分1.1%減少、退職分38.0%減少)減少、後期高齢者支援金等は、237億62百万円で前年度に比べ3.7%減少、介護納付金は、80億89百万円で前年度に比べ7.7%減少、共同事業拠出金は、502億66百万円で前年度に比べ0.7%増加、保健事業費等は、14億38百万円で前年度に比べ4.5%減少、その他(総務費等)は、39億36百万円で前年度に比べ46.4%減少となっている。

保険給付費の減少の主な理由は、被保険者数が減少したためであり、その他の減少の主な理由は、基金積立金が減少したためである。

表2-1 歳入の内訳

(単位：百万円)

歳入科目		決算額	構成比	前年度比
単 年 度 収 入	保険料(税)	37,813	15.4%	97.9%
	うち一般被保険者分	36,565	14.9%	100.1%
	国庫支出金	47,737	19.5%	98.5%
	療養給付費等交付金	5,651	2.3%	70.3%
	前期高齢者交付金	68,065	27.8%	101.9%
	県支出金	10,598	4.3%	101.1%
	共同事業交付金	50,264	20.5%	100.7%
	一般会計繰入金	19,751	8.0%	95.9%
	その他	772	0.3%	85.6%
	小計①	240,651	98.1%	98.7%
基金繰入金		507	0.2%	73.4%
繰越金		4,087	1.7%	62.2%
歳入合計A		245,245	100.0%	97.7%

(主な増減理由) 退職者医療制度の経過措置適用被保険者の減少に伴う療養給付費等交付金の減(対前年度23億85百万円減)及び保険料(税)の減(対前年度8億27百万円減)

表2-2 歳出の内訳

(単位：百万円)

歳出科目		決算額	構成比	前年度比
単 年 度 支 出	保険給付費	149,558	63.1%	97.2%
	うち一般被保険者分	144,839	61.1%	98.9%
	後期高齢者支援金等	23,762	10.0%	96.3%
	介護納付金	8,089	3.4%	92.3%
	共同事業拠出金	50,266	21.2%	100.7%
	保健事業費等	1,438	0.6%	95.5%
	その他	3,756	1.6%	79.0%
	小計②	236,869	99.9%	97.3%
基金積立金		172	0.1%	7.7%
公債費		8	0.0%	100.0%
歳出合計B		237,049	100.0%	96.3%

(主な増減理由) 被保険者数の減少に伴う保険給付費の減(対前年度42億63百万円減)

表3 収支の状況

(単位：百万円)

区分		28年度	27年度
歳入歳出差引額	$C = A - B$	8,196	5,105
控除額（基金繰入金等）	D	4,414	4,678
単年度収支①-②	$E = C - D$	3,782	428
国庫支出金精算（予定）額	F	△ 688	1,301
精算後単年度収支	$G = E + F$	3,094	1,729
一般会計繰入金（決算補填目的）	H	2,813	4,096
実質単年度収支	$I = G - H$	281	△ 2,367
基金保有額		8,048	8,334

(参考) 平成28年度市町村国保の状況

(単位：世帯、人、千円)

保険者名	世帯数	被保険者数	歳入歳出差引額	単年度収支	基金保有額
岡山市	97,665	154,407	2,145,981	2,066,426	3,508,292
倉敷市	66,050	108,880	1,698,058	876,191	1,340,022
津山市	13,327	20,974	278,601	275,804	11,763
玉野市	9,606	15,424	677,889	71,258	18,110
笠岡市	7,576	12,155	120,676	△ 43,745	254,936
井原市	5,881	9,329	236,997	201,751	0
備前市	5,688	9,086	255,309	△ 32,883	20,800
総社市	8,920	15,138	195,004	22,976	384,660
高梁市	4,685	7,174	132,174	45,786	31,936
新見市	4,417	6,778	426,835	134,121	57,115
和気町	2,383	3,757	170,380	△ 17,303	58,959
早島町	1,645	2,810	80,731	△ 32,521	70,299
里庄町	1,491	2,451	121,307	54,268	145,833
矢掛町	2,101	3,457	185,856	△ 24,189	101,041
新庄村	145	239	39,936	3,975	95,358
勝央町	1,443	2,398	81,434	△ 18,809	30,207
奈義町	835	1,421	73,255	25,265	0
美作市	4,455	7,098	32,829	24,941	528,029
西粟倉村	228	372	19,459	△ 5,554	41,325
久米南町	802	1,235	46,359	25,826	28,129
吉備中央町	1,887	3,006	401	△ 4,779	258,125
瀬戸内市	5,717	9,491	26,954	△ 88,808	307,824
赤磐市	6,510	10,807	197,587	8,542	197,199
真庭市	6,510	10,632	341,125	30,758	371,912
鏡野町	1,928	3,060	76,113	30,080	21,052
美咲町	2,249	3,530	107,030	62,767	46,057
浅口市	5,388	8,892	427,722	90,147	118,723
市町村計	269,532	434,001	8,196,002	3,782,292	8,047,705

<参考>

表4 保険料（税）調定額等（現年分）

（単位：百万円）

区 分	28年度		27年度		26年度	
		前年度比		前年度比		前年度比
調定額	38,553	97.6%	39,497	95.7%	41,270	98.2%
収納額	35,492	98.0%	36,199	96.0%	37,719	98.6%
収納率	92.06%	-	91.65%	-	91.40%	-

（注）調定額は居所不明者分調定額を除く。

表5 一人当たり保険料（税）調定額

（単位：円）

区 分	28年度		27年度		26年度	
		前年度比		前年度比		前年度比
一 般	82,278	101.9%	80,781	98.5%	82,043	100.1%
退 職	81,032	94.4%	85,864	95.0%	90,351	98.0%
全 体	82,243	101.5%	81,001	98.2%	82,519	99.8%

（注）介護納付金分を除く。

表6 総医療費

（単位：百万円）

区 分	28年度		27年度		26年度	
		前年度比		前年度比		前年度比
一 般	171,180	98.5%	173,706	103.9%	167,204	102.8%
退 職	5,211	60.8%	8,565	78.1%	10,968	81.5%
全 体	176,391	96.8%	182,271	102.0%	178,172	101.1%

表7 一人当たり医療費

（単位：円）

区 分	28年度		27年度		26年度	
		前年度比		前年度比		前年度比
一 般	405,802	100.7%	403,077	105.0%	384,062	103.1%
退 職	428,228	97.7%	438,485	106.0%	413,858	100.2%
全 体	406,430	100.5%	404,612	104.9%	385,772	102.8%

平成28年度 一人当たりの医療費と保険料(税)調定額の関係

一人当たり医療費(円) 市町村平均 406,430円

一人当たり調定額(医療分+後期分) 市町村平均 82,243円

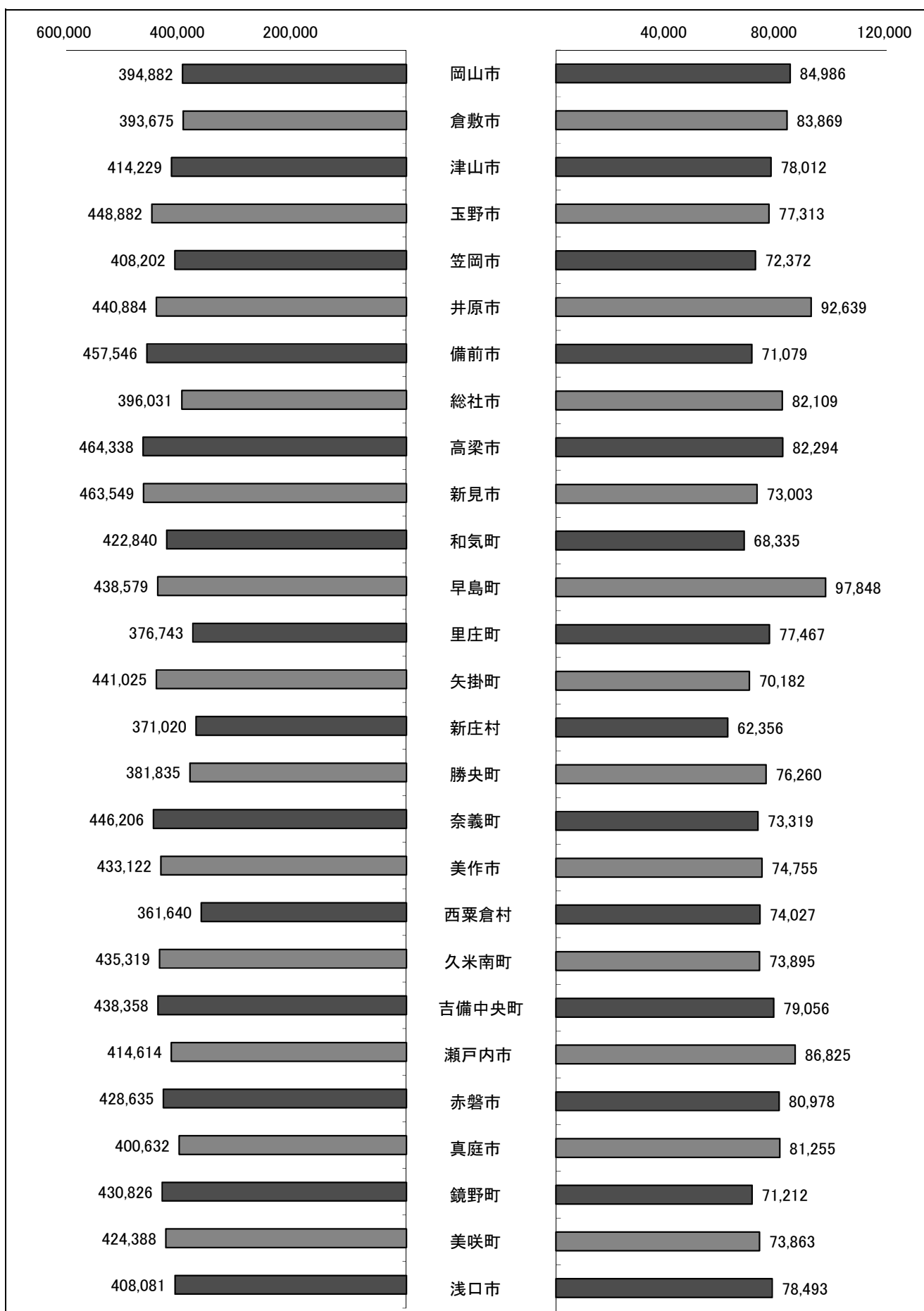
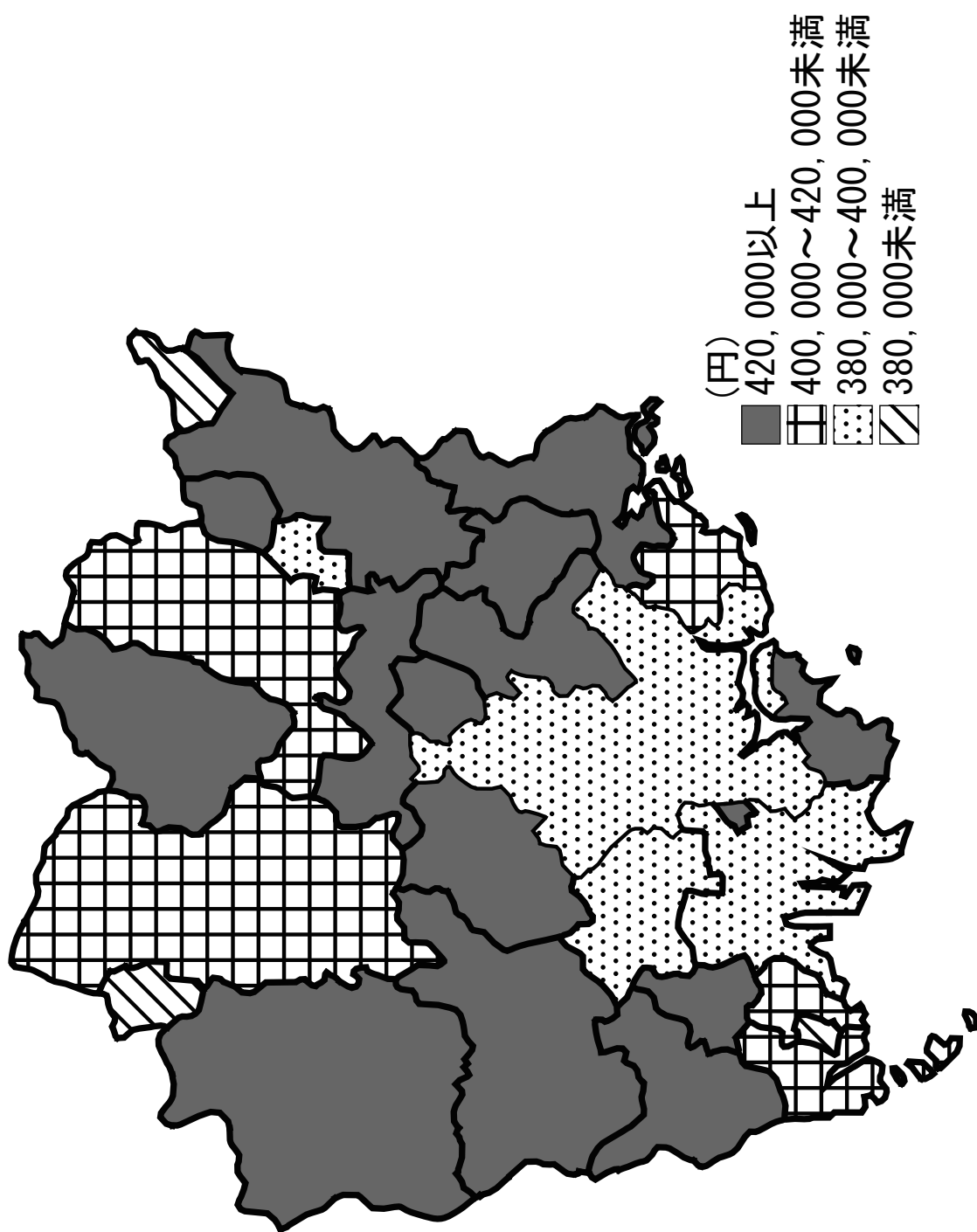


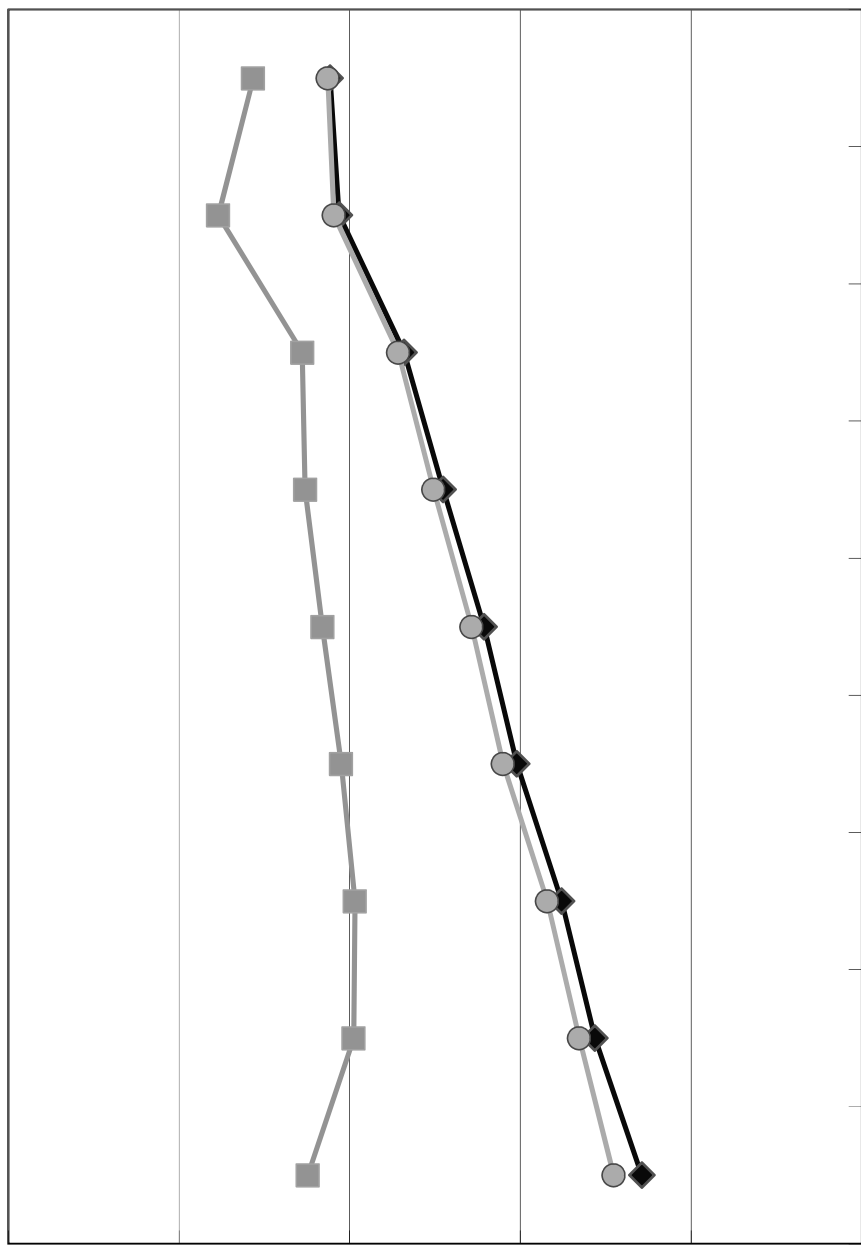
図1 平成28年度1人当たり医療費（全被保険者分）



一人当たり医療費(市町村)

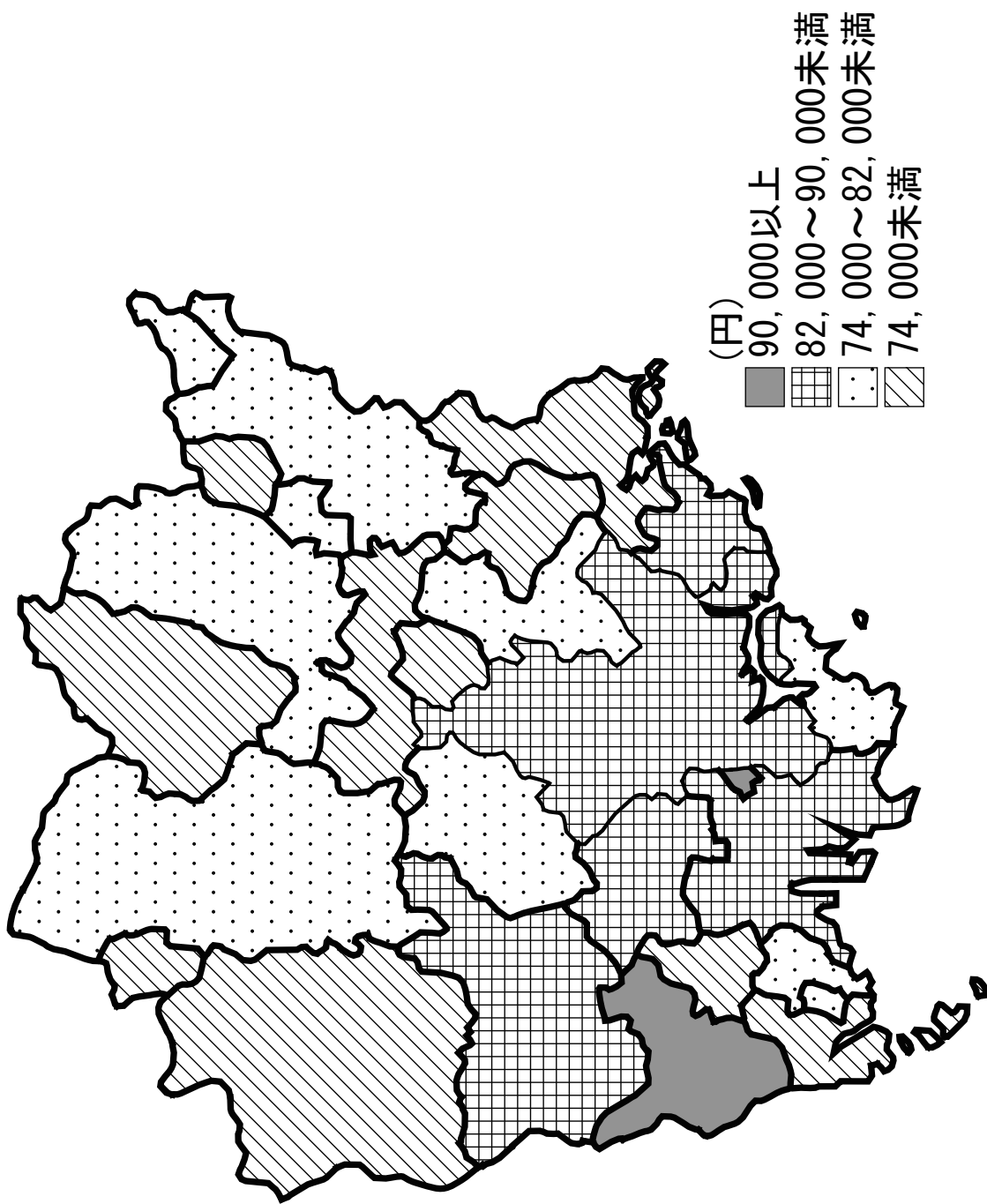
万円
50
45
40
35
30
25

- ◆ 一般
- 退職
- 全被保険者



年度

図2 平成28年度1人当たり保険料(税)調定額(全被保険者分)



一人当たり保険料(税)調定額(介護分を除く)(市町村)

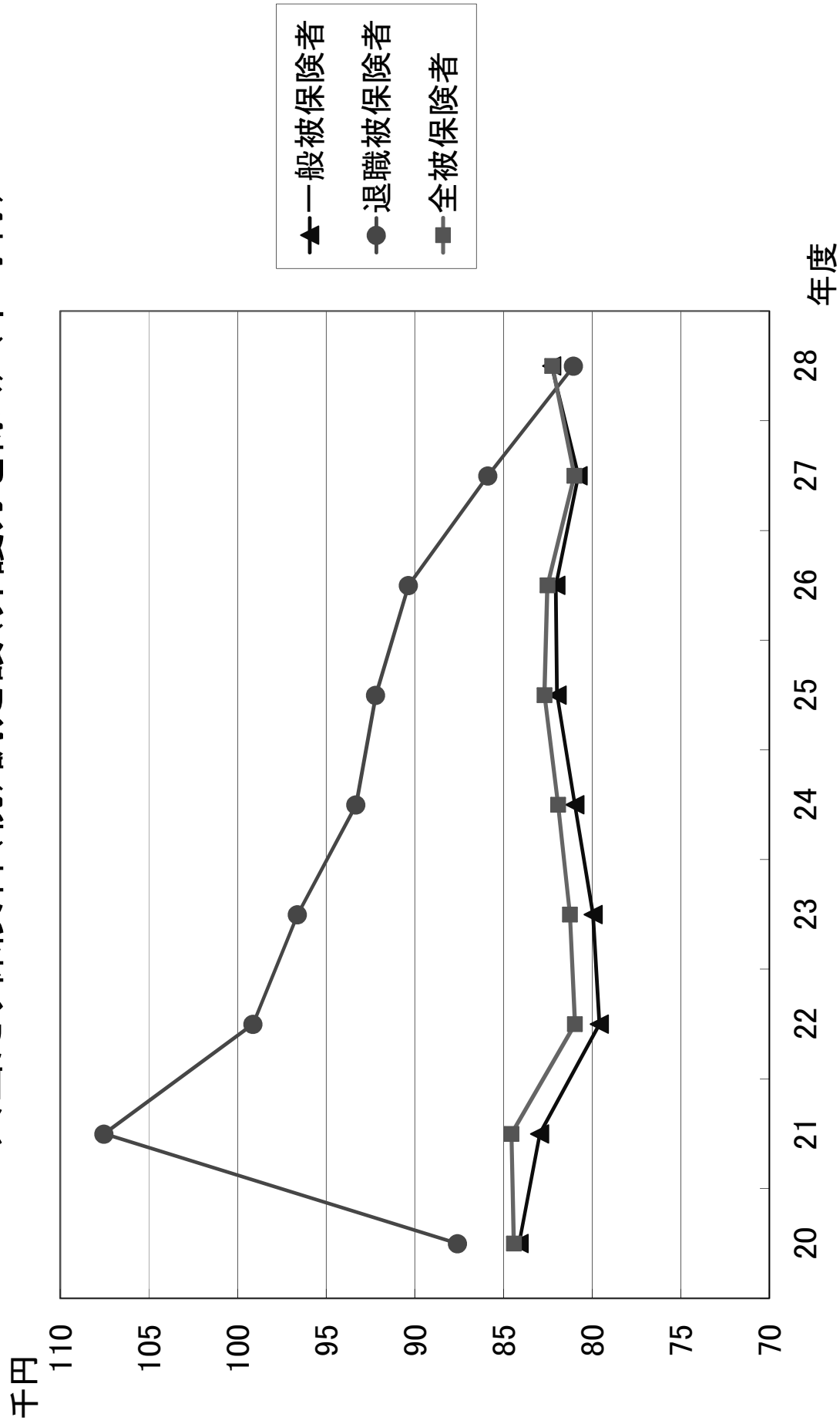
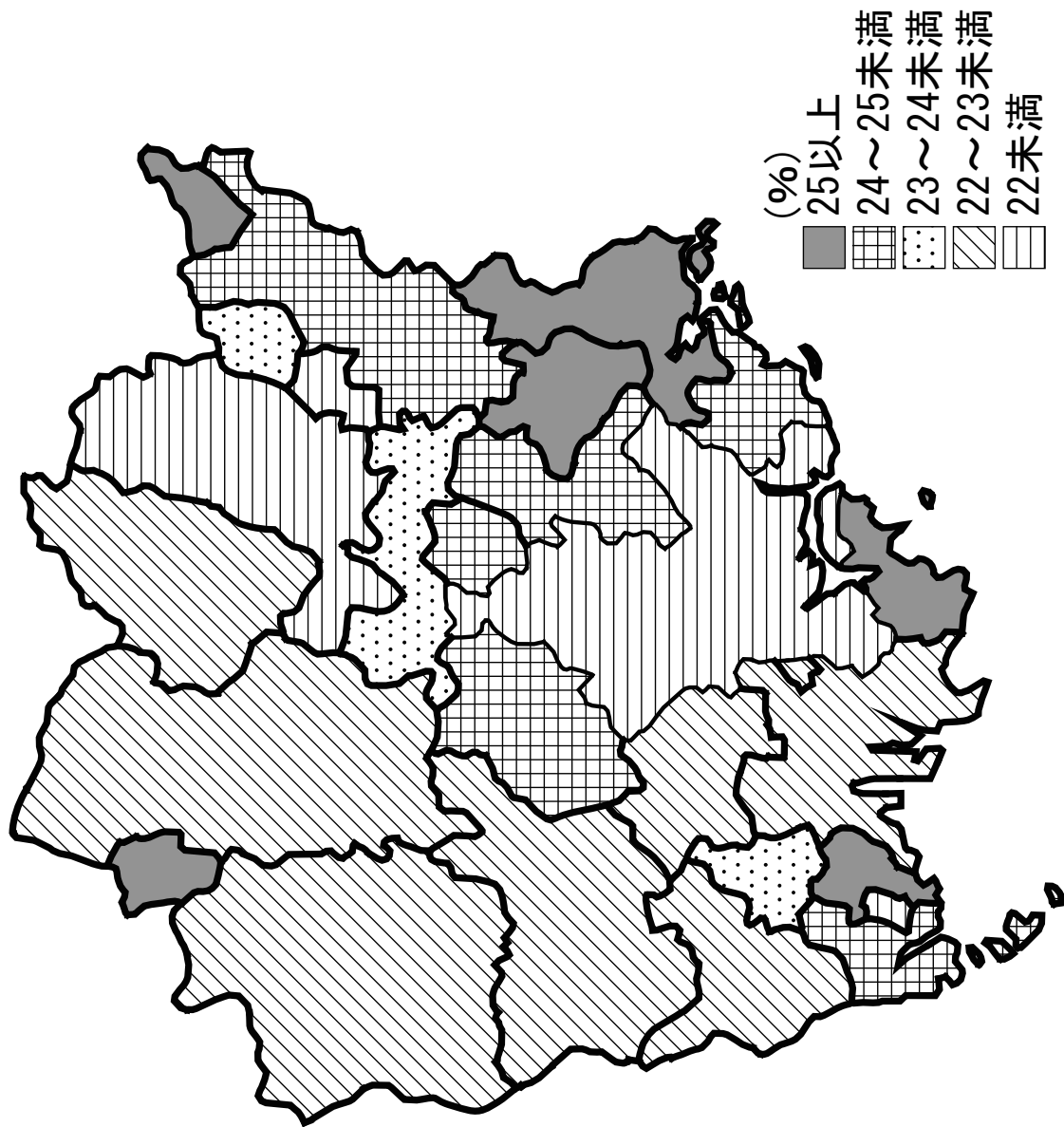


图3 平成28年度国保加入率



被保険者数(市町村)

千人

600

500

400

300

200

100

0

▲一般

◆退職

□全被保険者

20

21

22

23

24

25

26

27

28

年度

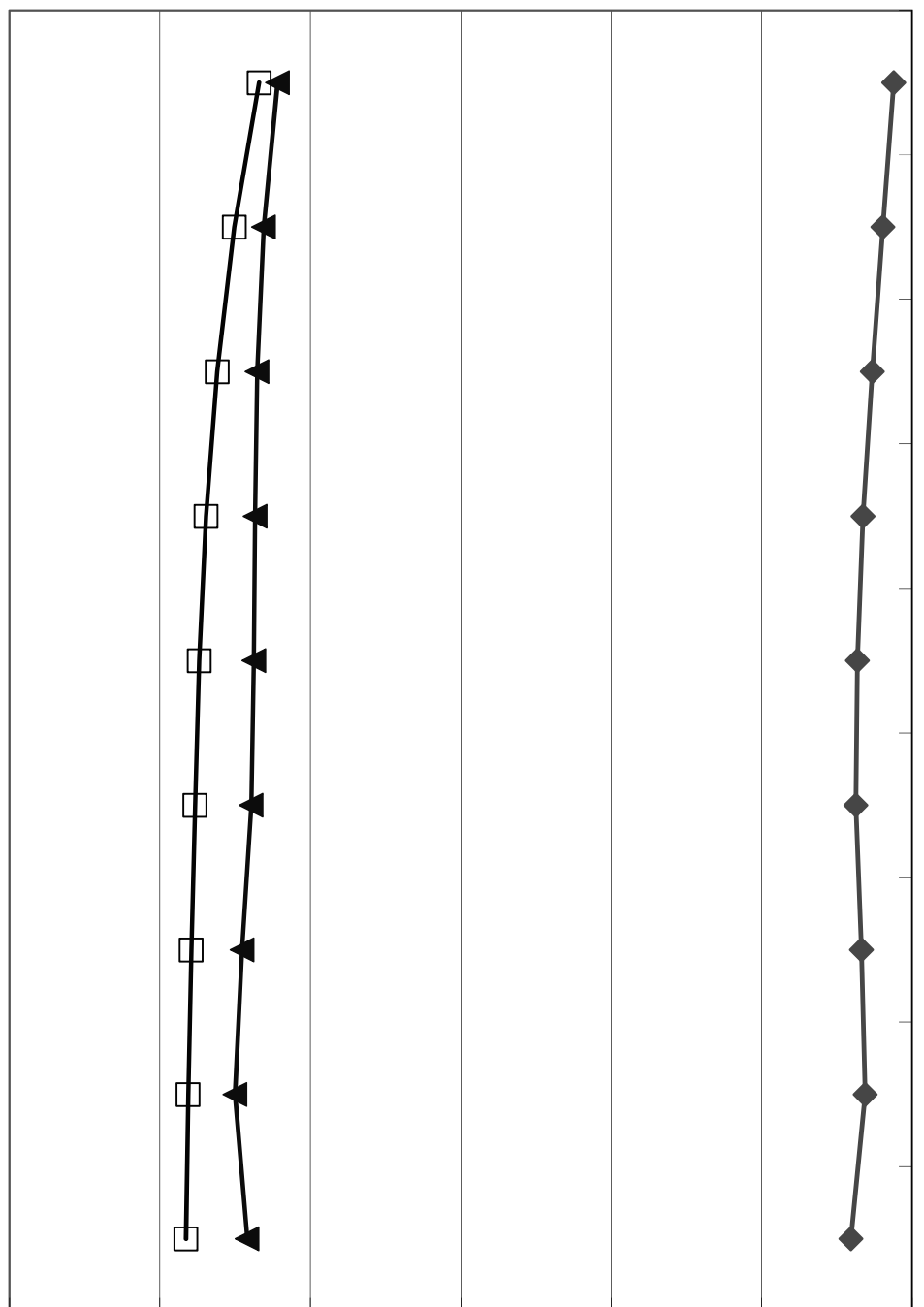
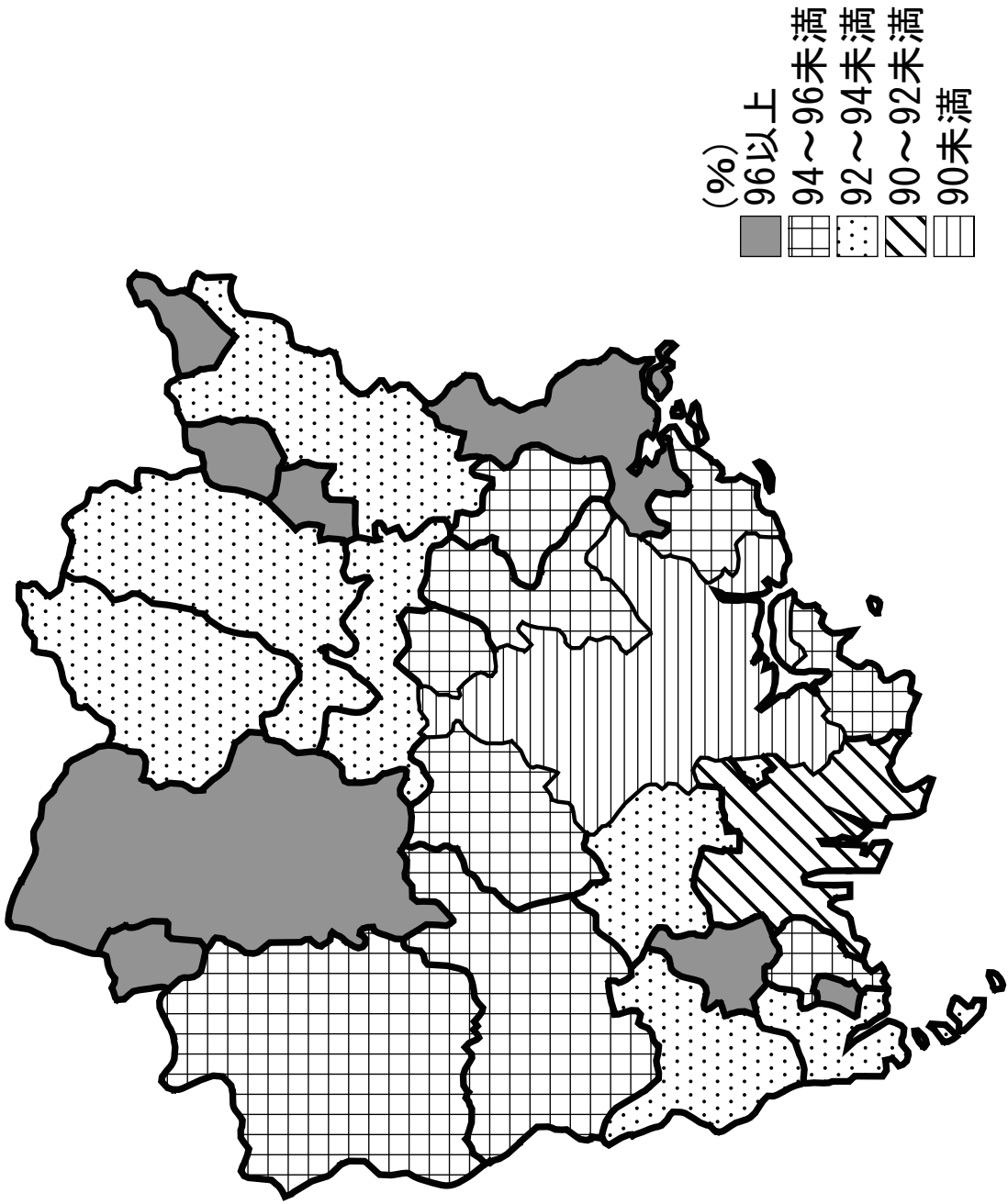
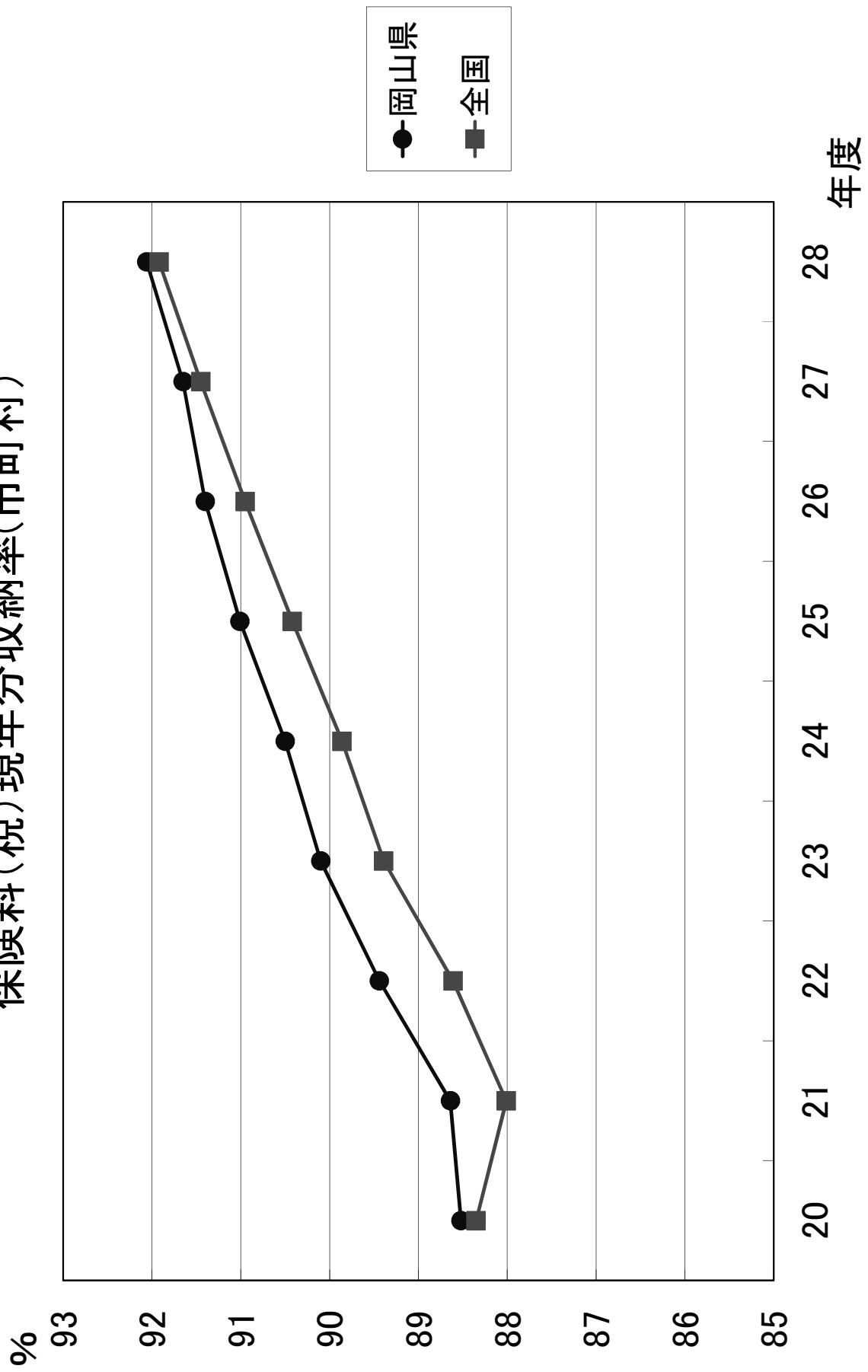


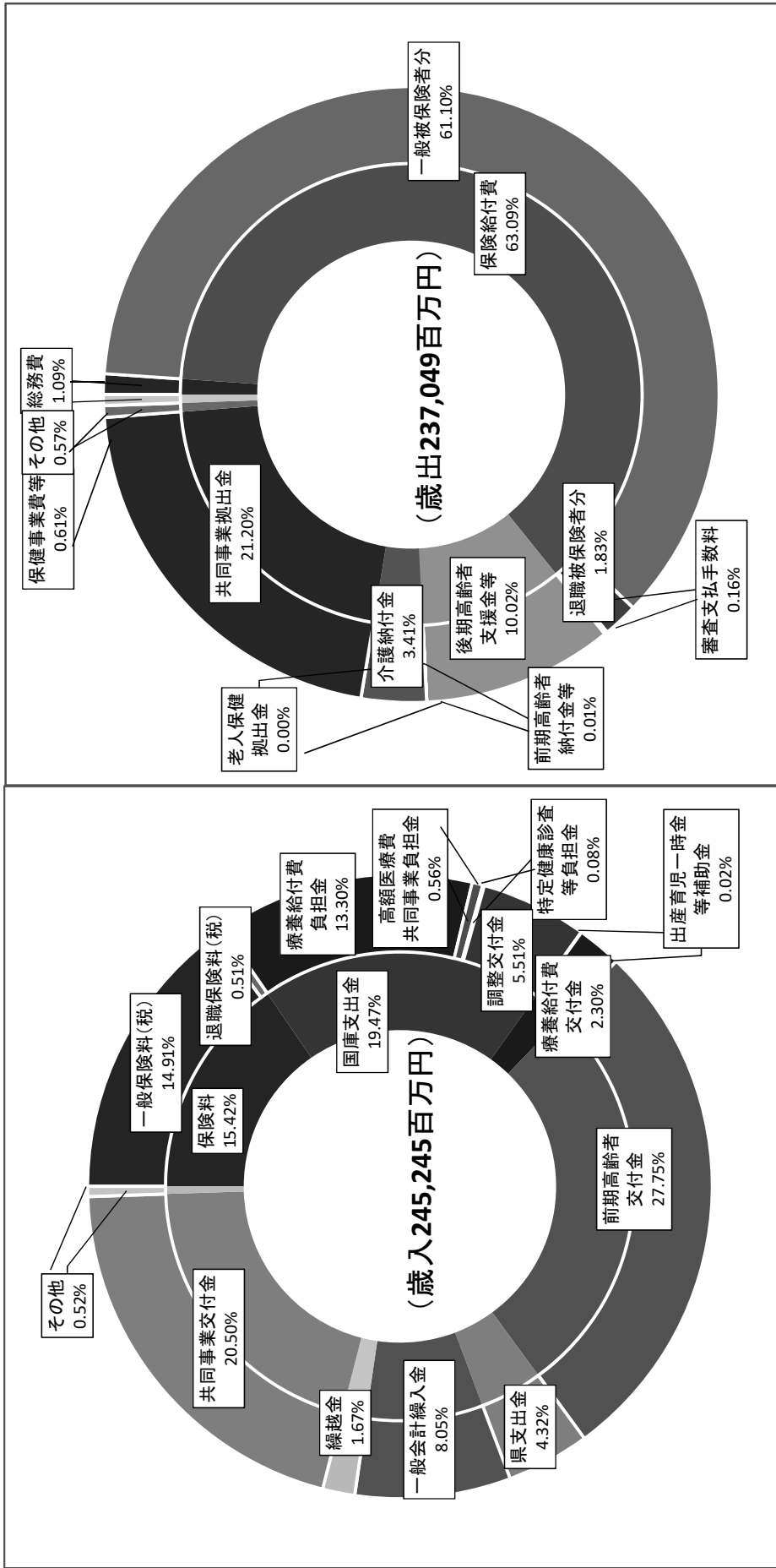
图4 平成28年度保険料（税）収納率（全被保険者分）



保険料(税)現年分収納率(市町村)



収支状況内訳(市町村)



国保の指標

(1) 国民健康保険加入割合

順位	保 険 者 名	%
1	和 気 町	25.80
2	浅 口 市	25.33
3	備 前 市	25.31
4	玉 野 市	25.19
5	新 庄 村	25.08
6	西 粟 倉 村	25.05
7	瀬 戸 内 市	24.99
8	吉 備 中 央 町	24.78
9	美 作 市	24.70
10	久 米 南 町	24.51
11	赤 磐 市	24.23
12	笠 岡 市	24.14
13	矢 掛 町	23.62
14	美 咲 町	23.61
15	奈 義 町	23.06
16	鏡 野 町	22.77
17	早 島 町	22.77
18	真 庭 市	22.53
*	市 町 村 平 均	22.51
19	倉 敷 市	22.49
20	高 梁 市	22.46
21	井 原 市	22.42
22	総 社 市	22.19
23	新 見 市	22.00
24	里 庄 町	21.86
25	岡 山 市	21.79
26	勝 央 町	21.29
27	津 山 市	20.37

(2) 被保険者数(総数)

順位	保 険 者 名	人
1	岡 山 市	149,250
2	倉 敷 市	104,985
3	津 山 市	20,426
4	玉 野 市	14,848
5	総 社 市	14,732
6	笠 岡 市	11,725
7	赤 磐 市	10,498
8	真 庭 市	10,332
9	瀬 戸 内 市	9,294
10	井 原 市	8,980
11	備 前 市	8,784
12	浅 口 市	8,589
13	高 梁 市	6,876
14	美 作 市	6,816
15	新 見 市	6,658
16	和 気 町	3,656
17	美 咲 町	3,445
18	矢 掛 町	3,360
19	鏡 野 町	2,971
20	吉 備 中 央 町	2,902
21	早 島 町	2,739
22	里 庄 町	2,374
23	勝 央 町	2,332
24	奈 義 町	1,374
25	久 米 南 町	1,199
26	西 粟 倉 村	383
27	新 庄 村	229

年間平均 被保険者数

年度末現在

1月1日現在 人口(住基)

国保の指標

被保険者1人当たり保険料(税)調定額

(3) 医療分(全体)

順位	保険者名	円
1	早島町	75,764
2	井原市	70,580
3	瀬戸内市	65,630
4	真庭市	63,146
5	岡山市	62,994
6	総社市	62,169
7	倉敷市	62,009
8	高梁市	61,714
*	市町村平均	61,347
9	赤磐市	61,182
10	和気町	59,809
11	津山市	59,241
12	西粟倉村	58,492
13	吉備中央町	58,216
14	里庄町	57,942
15	玉野市	57,899
16	浅口市	57,818
17	美咲町	57,721
18	奈義町	57,300
19	新見市	54,562
20	笠岡市	54,267
21	勝央町	54,248
22	美作市	53,947
23	備前市	53,305
24	久米南町	53,166
25	鏡野町	51,885
26	矢掛町	50,498
27	新庄村	48,950

保険料(税)調定額(現年分、全体)

被保険者総数(年度平均)

(4) 医療分(一般)

順位	保険者名	円
1	早島町	75,707
2	井原市	70,940
3	瀬戸内市	65,884
4	真庭市	63,304
5	岡山市	63,008
6	総社市	62,118
7	倉敷市	62,004
8	高梁市	61,546
*	市町村平均	61,368
9	赤磐市	61,264
10	和気町	59,874
11	津山市	59,185
12	吉備中央町	58,547
13	西粟倉村	58,474
14	里庄町	58,096
15	美咲町	57,912
16	玉野市	57,890
17	奈義町	57,845
18	浅口市	57,581
19	新見市	54,624
20	勝央町	54,193
21	笠岡市	54,191
22	美作市	53,915
23	久米南町	53,744
24	備前市	53,030
25	鏡野町	51,597
26	矢掛町	50,747
27	新庄村	49,389

保険料(税)調定額(現年分、一般)

一般被保険者数(年度平均)

(5) 医療分(退職)

順位	保険者名	円
1	早島町	77,614
2	浅口市	67,248
3	鏡野町	66,082
4	高梁市	65,362
5	総社市	63,584
6	井原市	62,551
7	岡山市	62,473
8	倉敷市	62,331
9	備前市	60,853
10	津山市	60,723
*	市町村平均	60,621
11	真庭市	60,322
12	瀬戸内市	59,496
13	西粟倉村	59,429
14	赤磐市	58,528
15	和気町	58,136
16	玉野市	58,121
17	笠岡市	56,242
18	勝央町	55,510
19	里庄町	55,227
20	美作市	54,680
21	美咲町	53,568
22	新見市	53,515
23	吉備中央町	46,100
24	奈義町	44,933
25	矢掛町	44,183
26	久米南町	41,850
27	新庄村	28,400

保険料(税)調定額(現年分、退職)

退職被保険者等数(年度平均)

国保の指標

被 保 険 者 1 人 当 た り 保 険 料 (税) 調 定 額
 (6)後期分(全体) (7)後期分(一般) (8)後期分(退職)

順位	保険者名	円
1	早 島 町	22,084
2	井 原 市	22,059
3	勝 央 町	22,012
4	岡 山 市	21,991
5	倉 敷 市	21,860
6	瀬 戸 内 市	21,195
*	市 町 村 平 均	20,896
7	吉 備 中 央 町	20,840
8	美 作 市	20,807
9	久 米 南 町	20,729
10	浅 口 市	20,675
11	高 梁 市	20,581
12	総 社 市	19,939
13	赤 磐 市	19,797
14	矢 掛 町	19,684
15	里 庄 町	19,525
16	玉 野 市	19,414
17	鏡 野 町	19,327
18	津 山 市	18,770
19	新 見 市	18,441
20	真 庭 市	18,109
21	笠 岡 市	18,105
22	備 前 市	17,773
23	美 咲 町	16,142
24	奈 義 町	16,019
25	西 粟 倉 村	15,535
26	新 庄 村	13,406
27	和 気 町	8,526

保険料(税)調定額(現年分、全体)

被保険者総数(年度平均)

順位	保険者名	円
1	井 原 市	22,183
2	早 島 町	22,081
3	岡 山 市	21,995
4	勝 央 町	21,974
5	倉 敷 市	21,857
6	瀬 戸 内 市	21,280
7	吉 備 中 央 町	20,959
8	久 米 南 町	20,950
*	市 町 村 平 均	20,910
9	美 作 市	20,790
10	浅 口 市	20,589
11	高 梁 市	20,524
12	総 社 市	19,921
13	赤 磐 市	19,822
14	矢 掛 町	19,778
15	里 庄 町	19,572
16	玉 野 市	19,412
17	鏡 野 町	19,217
18	津 山 市	18,750
19	新 見 市	18,467
20	真 庭 市	18,164
21	笠 岡 市	18,086
22	備 前 市	17,683
23	美 咲 町	16,193
24	奈 義 町	16,178
25	西 粟 倉 村	15,573
26	新 庄 村	13,517
27	和 気 町	8,540

保険料(税)調定額(現年分、一般)

一般被保険者数(年度平均)

順位	保険者名	円
1	鏡 野 町	24,738
2	浅 口 市	24,119
3	勝 央 町	22,890
4	早 島 町	22,181
5	倉 敷 市	22,076
6	岡 山 市	21,860
7	高 梁 市	21,816
8	美 作 市	21,191
9	総 社 市	20,456
*	市 町 村 平 均	20,411
10	備 前 市	20,241
11	玉 野 市	19,473
12	津 山 市	19,312
13	井 原 市	19,297
14	瀬 戸 内 市	19,135
15	赤 磐 市	18,994
16	里 庄 町	18,705
17	笠 岡 市	18,616
18	新 見 市	18,003
19	矢 掛 町	17,298
20	真 庭 市	17,137
21	吉 備 中 央 町	16,488
22	久 米 南 町	16,400
23	美 咲 町	15,013
24	西 粟 倉 村	13,571
25	奈 義 町	12,417
26	新 庄 村	8,200
27	和 気 町	8,171

保険料(税)調定額(現年分、退職)

退職被保険者等数(年度平均)

国保の指標

被 保 険 者 1 人 当 た り 保 険 料 (税) 調 定 額

(9) 医療分+後期分(全体)

順位	保険者名	円
1	早 島 町	97,848
2	井 原 市	92,639
3	瀬 戸 内 市	86,825
4	岡 山 市	84,986
5	倉 敷 市	83,869
6	高 梁 市	82,294
*	市 町 村 平 均	82,243
7	総 社 市	82,109
8	真 庭 市	81,255
9	赤 磐 市	80,978
10	吉 備 中 央 町	79,056
11	浅 口 市	78,493
12	津 山 市	78,012
13	里 庄 町	77,467
14	玉 野 市	77,313
15	勝 央 町	76,260
16	美 作 市	74,755
17	西 粟 倉 村	74,027
18	久 米 南 町	73,895
19	美 咲 町	73,863
20	奈 義 町	73,319
21	新 見 市	73,003
22	笠 岡 市	72,372
23	鏡 野 町	71,212
24	備 前 市	71,079
25	矢 掛 町	70,182
26	和 気 町	68,335
27	新 庄 村	62,356

保険料(税)調定額(現年分、全体)

被保険者総数(年度平均)

(10) 医療分+後期分(一般)

順位	保険者名	円
1	早 島 町	97,789
2	井 原 市	93,123
3	瀬 戸 内 市	87,164
4	岡 山 市	85,003
5	倉 敷 市	83,861
*	市 町 村 平 均	82,278
6	高 梁 市	82,070
7	総 社 市	82,039
8	真 庭 市	81,467
9	赤 磐 市	81,086
10	吉 備 中 央 町	79,506
11	浅 口 市	78,169
12	津 山 市	77,935
13	里 庄 町	77,668
14	玉 野 市	77,302
15	勝 央 町	76,167
16	美 作 市	74,705
17	久 米 南 町	74,694
18	美 咲 町	74,105
19	西 粟 倉 村	74,047
20	奈 義 町	74,023
21	新 見 市	73,091
22	笠 岡 市	72,276
23	鏡 野 町	70,814
24	備 前 市	70,713
25	矢 掛 町	70,524
26	和 気 町	68,414
27	新 庄 村	62,906

保険料(税)調定額(現年分、一般)

一般被保険者数(年度平均)

(11) 医療分+後期分(退職)

順位	保険者名	円
1	早 島 町	99,795
2	浅 口 市	91,367
3	鏡 野 町	90,820
4	高 梁 市	87,178
5	倉 敷 市	84,407
6	岡 山 市	84,333
7	総 社 市	84,040
8	井 原 市	81,848
9	備 前 市	81,094
*	市 町 村 平 均	81,032
10	津 山 市	80,034
11	瀬 戸 内 市	78,631
12	勝 央 町	78,400
13	玉 野 市	77,594
14	赤 磐 市	77,521
15	真 庭 市	77,459
16	美 作 市	75,871
17	笠 岡 市	74,858
18	里 庄 町	73,932
19	西 粟 倉 村	73,000
20	新 見 市	71,517
21	美 咲 町	68,581
22	和 気 町	66,307
23	吉 備 中 央 町	62,588
24	矢 掛 町	61,481
25	久 米 南 町	58,250
26	奈 義 町	57,350
27	新 庄 村	36,600

保険料(税)調定額(現年分、退職)

退職被保険者等数(年度平均)

国保の指標

被保険者1人当たり保険料(税)調定額

(12)介護分(全体)

順位	保険者名	円
1	早 島 町	25,275
2	井 原 市	24,516
3	岡 山 市	23,515
4	里 庄 町	22,746
5	倉 敷 市	22,575
6	勝 央 町	22,305
7	新 見 市	22,112
*	市 町 村 平 均	21,954
8	真 庭 市	21,905
9	久 米 南 町	21,824
10	吉 備 中 央 町	21,702
11	美 咲 町	20,885
12	総 社 市	20,729
13	高 梁 市	20,563
14	瀬 戸 内 市	20,303
15	浅 口 市	20,272
16	美 作 市	20,144
17	備 前 市	19,640
18	津 山 市	19,359
19	玉 野 市	19,157
20	鏡 野 町	18,055
21	笠 岡 市	17,990
22	矢 掛 町	17,869
23	赤 磐 市	17,774
24	和 気 町	17,335
25	西 粟 倉 村	14,700
26	奈 義 町	13,201
27	新 庄 村	9,955

保険料(税)調定額(現年分、全体)

介護第2号被保険者数(年度平均)

国保の指標

保 険 料 (税) 収 納 率 (現 年 分)

(13)全体

順位	保険者名	%
1	西 栗 倉 村	99.33
2	里 庄 町	97.55
3	新 庄 村	97.09
4	矢 掛 町	97.08
5	真 庭 市	96.76
6	奈 義 町	96.71
7	備 前 市	96.39
8	勝 央 町	96.05
9	瀬 戸 内 市	95.89
10	和 気 町	95.26
11	吉 備 中 央 町	95.20
12	赤 磐 市	95.13
13	新 見 市	95.01
14	高 梁 市	94.30
15	久 米 南 町	94.26
16	玉 野 市	94.23
17	浅 口 市	94.11
18	早 島 町	93.87
19	鏡 野 町	93.83
20	美 作 市	93.63
21	井 原 市	93.56
22	津 山 市	93.47
23	笠 岡 市	93.44
24	美 咲 町	93.34
25	総 社 市	93.11
*	市 町 村 計	92.06
26	倉 敷 市	91.81
27	岡 山 市	89.72

保険料(税)収納額(現年分、全体)

保険料(税)調定額－居所不明者分調定額
(現年分、全体)

(14)一般

順位	保険者名	%
1	西 栗 倉 村	99.32
2	里 庄 町	97.51
3	新 庄 村	97.05
4	矢 掛 町	96.97
5	真 庭 市	96.59
6	奈 義 町	96.59
7	備 前 市	96.29
8	勝 央 町	95.93
9	瀬 戸 内 市	95.77
10	和 気 町	95.12
11	吉 備 中 央 町	95.11
12	赤 磐 市	94.99
13	新 見 市	94.92
14	久 米 南 町	94.27
15	玉 野 市	94.12
16	高 梁 市	94.10
17	浅 口 市	94.01
18	鏡 野 町	93.69
19	早 島 町	93.67
20	井 原 市	93.46
21	美 咲 町	93.39
22	美 作 市	93.36
23	笠 岡 市	93.31
24	津 山 市	93.31
25	総 社 市	93.02
*	市 町 村 計	91.90
26	倉 敷 市	91.70
27	岡 山 市	89.54

保険料(税)収納額(現年分、一般)

保険料(税)調定額－居所不明者分調定額
(現年分、一般)

(15)退職

順位	保険者名	%
1	矢 掛 町	100.00
1	新 庄 村	100.00
1	奈 義 町	100.00
1	西 栗 倉 村	100.00
5	真 庭 市	99.62
6	赤 磐 市	99.52
7	早 島 町	99.49
8	吉 備 中 央 町	98.90
9	瀬 戸 内 市	98.85
10	美 作 市	98.84
11	鏡 野 町	98.56
12	備 前 市	98.55
13	和 気 町	98.45
14	勝 央 町	98.37
15	里 庄 町	98.19
16	倉 敷 市	98.12
17	高 梁 市	97.81
18	浅 口 市	97.15
19	津 山 市	97.13
*	市 町 村 計	97.03
20	玉 野 市	96.79
21	笠 岡 市	96.43
22	新 見 市	96.40
23	岡 山 市	95.94
24	井 原 市	95.80
25	総 社 市	95.15
26	久 米 南 町	94.05
27	美 咲 町	92.26

保険料(税)収納額(現年分、退職)

保険料(税)調定額－居所不明者分調定額
(現年分、退職)

国保の指標

被 保 険 者 1 人 当 た り 医 療 費

(16)全体

順位	保険者名	円
1	高 梁 市	464,338
2	新 見 市	463,549
3	備 前 市	457,546
4	玉 野 市	448,882
5	奈 義 町	446,206
6	矢 掛 町	441,025
7	井 原 市	440,884
8	早 島 町	438,579
9	吉備中央町	438,358
10	久米南町	435,319
11	美 作 市	433,122
12	鏡 野 町	430,826
13	赤 磐 市	428,635
14	美 咲 町	424,388
15	和 気 町	422,840
16	瀬戸内市	414,614
17	津 山 市	414,229
18	笠 岡 市	408,202
19	浅 口 市	408,081
*	市 町 村 計	406,430
20	真 庭 市	400,632
21	総 社 市	396,031
22	岡 山 市	394,882
23	倉 敷 市	393,675
24	勝 央 町	381,835
25	里 庄 町	376,743
26	新 庄 村	371,020
27	西 粟 倉 村	361,640

医療給付費用額(全体)

被保険者総数(年度平均)

(17)一般

順位	保険者名	円
1	新 見 市	462,655
2	高 梁 市	461,800
3	備 前 市	458,057
4	玉 野 市	449,965
5	矢 掛 町	446,694
6	奈 義 町	446,338
7	吉備中央町	438,809
8	井 原 市	437,867
9	早 島 町	436,793
10	美 作 市	435,452
11	久米南町	435,400
12	鏡 野 町	431,267
13	美 咲 町	429,306
14	和 気 町	425,272
15	赤 磐 市	424,494
16	津 山 市	414,360
17	瀬戸内市	411,218
18	笠 岡 市	409,907
19	浅 口 市	409,186
*	市 町 村 計	405,802
20	真 庭 市	404,339
21	総 社 市	397,002
22	岡 山 市	394,331
23	倉 敷 市	391,997
24	勝 央 町	383,857
25	里 庄 町	381,108
26	新 庄 村	376,167
27	西 粟 倉 村	364,929

医療給付費用額(一般)

一般被保険者数(年度平均)

(18)退職

順位	保険者名	円
1	赤 磐 市	561,756
2	高 梁 市	519,593
3	井 原 市	508,048
4	倉 敷 市	500,722
5	早 島 町	497,276
6	瀬戸内市	496,723
7	新 見 市	478,642
8	備 前 市	443,552
9	奈 義 町	443,208
10	久米南町	433,724
*	市 町 村 計	428,228
11	吉備中央町	421,866
12	玉 野 市	420,711
13	岡 山 市	415,830
14	津 山 市	410,756
15	鏡 野 町	409,138
16	美 作 市	380,879
17	総 社 市	369,067
18	浅 口 市	364,117
19	笠 岡 市	363,855
20	和 気 町	360,010
21	勝 央 町	335,362
22	真 庭 市	334,206
23	美 咲 町	317,313
24	里 庄 町	300,052
25	矢 掛 町	297,084
26	西 粟 倉 村	190,113
27	新 庄 村	130,120

医療給付費用額(退職)

退職被保険者等数(年度平均)