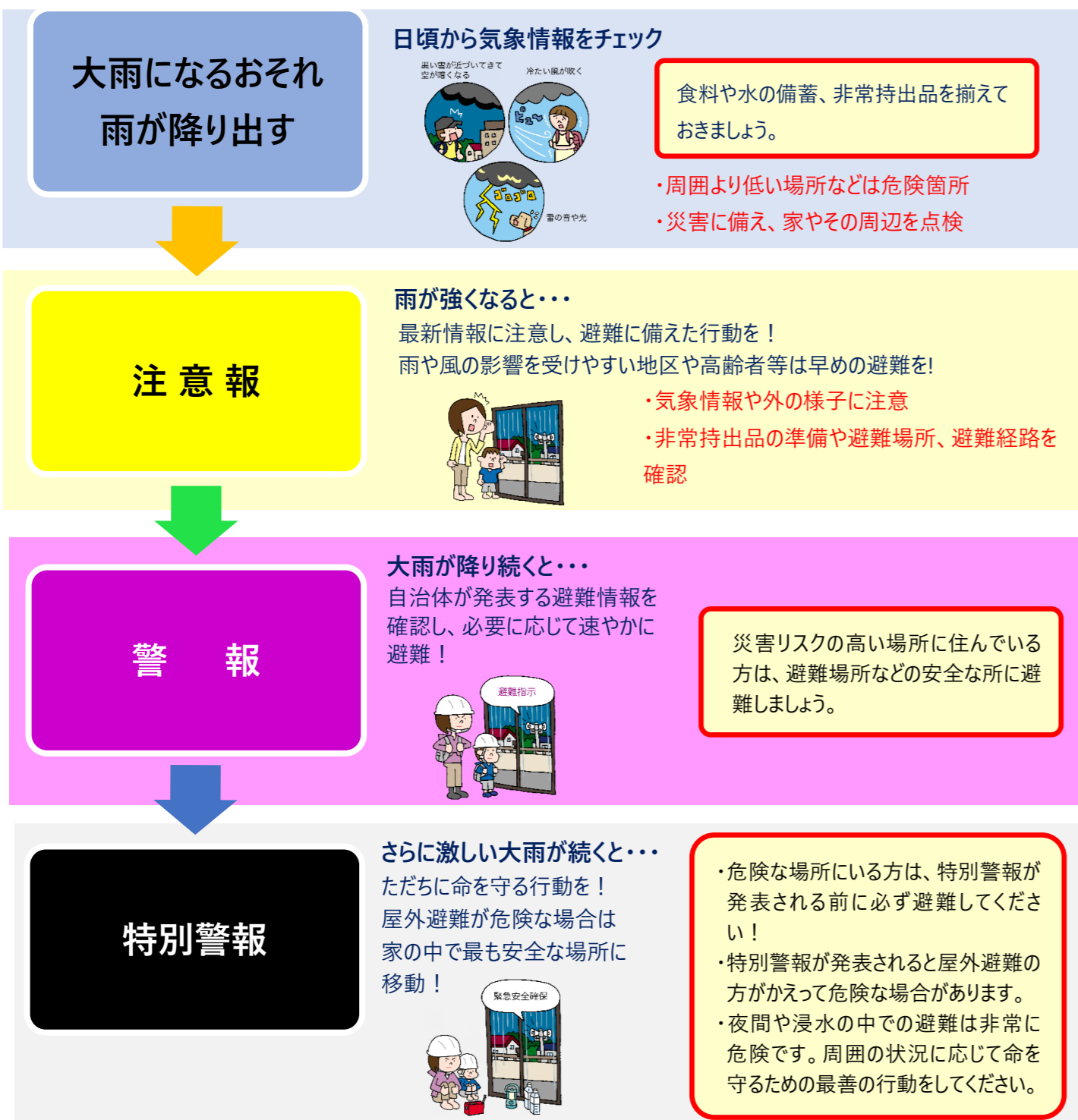


13 参考資料 災害が起きるときー風水害・土砂災害編ー

集中豪雨や大雨が発生すると、洪水や土砂災害が起こる危険性が高まるため、注意が必要です。災害から命を守るため、気象台が発表する特別警報・警報・注意報や気象情報など、最新の防災気象情報の入手に努めましょう。



また、安全かつ迅速に避難行動をするためには、想定される災害の種類、土石流やがけ崩れの予兆現象も知っておきましょう。

■土砂災害・・・がけ崩れや地すべり、土石流など、集中豪雨や大雨が引き金となって、山や崖が崩れたり、土砂が流れこむ自然災害です。



がけ崩れ
大雨が降ったり、地震が発生した時に、地盤が緩んで突然崩れること。



地すべり
緩やかな坂で粘土のように滑りやすい土に雨がしみ込んで地面が動くこと。



土石流
長引く雨や台風の大雨で山や谷の地面の土や石が一気に流されること。

■災害発生の予兆



がけ崩れ
がけから水がしみ出してきたときは要注意。がけのひび割れも予兆です。



地すべり
沢や井戸の水が濁ってきたときは注意。地面のひび割れやへこみも要注意です。



土石流
雨が降り続けているのに水位が下がるときや山鳴りがしたら避難しましょう。

14 参考資料 警戒レベルと避難情報（風水害の例）

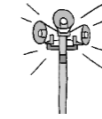
警戒レベルは危険度に応じて5段階あり、市町村が発令する避難情報は警戒レベル3～5に該当します。また、気象台や岡山県が発表する防災気象情報も参考にしましょう。

警戒レベル	避難情報 (市町村が発令)	防災気象情報 (気象台や都道府県が発表)		住民が とるべき行動
5	緊急安全確保	氾濫発生情報	大雨特別警報	命の危険 直ちに安全確保！
危険な～<警戒レベル4までに必ず避難！>～				
4	避難指示	氾濫危険情報	土砂災害警戒情報	危険な場所から 全員避難
3	高齢者等避難	氾濫警戒情報	大雨警報 洪水警報	危険な場所から 高齢者等は避難
2	—	氾濫注意情報	大雨注意報 洪水注意報	自らの避難行動 を確認
1	—	—	早期注意情報	災害への心構え を高める

- ※1 警戒レベル5は市町村が災害の発生・切迫状況を確実に把握できるとは限らない等の理由から、必ず発令される情報ではありません。
- ※2 警戒レベル3では、高齢者等以外の方も必要に応じて、普段の行動を控えたり、危険を感じたら自主的に避難してください。
- ※3 防災気象情報は一例です。

■避難するときのポイント

- ✓ 災害が発生する可能性が高まったとき、市町村は避難情報を発令します。最新情報を入手し、冷静に判断して安全かつ迅速に避難しましょう。
- ✓ 避難するときは、まず、自分自身や家族の身の安全を確保しましょう。高齢者や障害のある方などの要配慮者の支援に気を配る共助の姿勢も大切です。



■避難情報に注意し、避難行動を迅速に！

避難情報	警戒レベル3	警戒レベル4
	高齢者等避難	避難指示
発令時の状況	・災害が発生するおそれがある状況	・災害が発生するおそれが高い状況
避難行動	・危険な場所にいる高齢者等の要配慮者は避難 ・その他の人は非常持出品の用意や家族等への連絡など、避難準備の開始や自主的に避難	・危険な場所にいる人はその場から全員避難 ・指定緊急避難場所や安全な場所へ移動する「立ち退き避難」(水平避難)が原則であるが、状況に応じて、屋内の安全な場所にとどまる「屋内安全確保」(垂直避難)も検討
避難先	・指定緊急避難場所だけでなく、親戚や知人宅への避難も可	

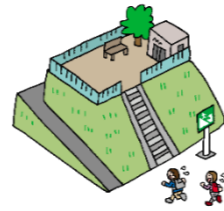
■避難するときは…

- ✓ 自らの判断で避難行動をとるのが大原則です。自分の命は自分で守るという「自助」の意識で行動しましょう。
- ✓ 災害の状況によっては、事前に確認しておいた指定緊急避難場所や避難経路が危険な場合もあります。冷静に判断し、臨機応変に行動しましょう。
- ✓ 高齢者等避難や避難指示等の対象区域は目安です。対象外区域にいても身の危険を感じたら、安全な方法で避難しましょう。

15 参考資料 避難場所と避難所

差し迫った災害の危険から逃れるための避難場所と、一定期間滞在し、被災者等の生活環境を確保するための避難所は明確に区別されています。

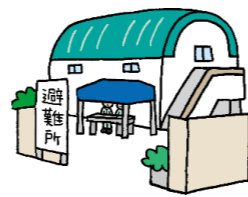
■避難場所



○指定緊急避難場所

津波、洪水等による危険が切迫した状況において、住民等の生命の安全確保を目的として住民等が緊急に避難する施設又は場所のこと(例:学校のグラウンドや公園など)。市町村が災害種別ごとに場所を指定する(例:洪水や地震等)。

■避難所



○指定避難所

災害の危険性があり避難した住民等を災害の危険性がなくなるまで必要な期間滞在させ、または災害により家に戻れなくなった住民等を一時的に滞在させることを目的とした施設で、市町村が指定する。被災者等に対し食料等の生活関連物資を提供する。

○指定福祉避難所

高齢者、障害のある方、妊産婦、乳幼児など、特別な配慮を必要とする方を対象とした避難所で、障害者用のトイレやスロープ、手すりの設置など、福祉的な配慮がなされた設備がある施設を市町村が指定する。高齢者福祉施設や障害者支援施設などが指定されることが多いが、災害時に必ず開設されるとは限らない。

16 参考資料 避難行動判定フロー

■避難行動を事前にチェック
自分の命は自分で守る！

①ハザードマップで自宅を確認！

→ 自宅のある場所に色が塗られている？

※ハザードマップは、浸水や土砂災害等が発生するおそれの高い区域を着色した市町村作成の地図です。
着色されていないところも災害が起こる可能性があることに留意

岡山県防災マップ 検索

はい

危険！
原則、自宅外に避難が必要

[例外]

- 次の条件を満たせば、浸水の危険があっても自宅で安全確保する「在宅避難」も可
- ▶ マンションの上階など、浸水する深さより高い場所にいる。
- ▶ 水や食料の備えが十分であり、水がひくまで我慢できる。

いいえ

色が塗られていなくても、周り比べて低い土地や崖のそば等に住んでいる方は、市町村が発令する避難情報を参考に、必要に応じて避難してください。

②自分または一緒に避難する方が避難に時間がかかる？

はい

③身を寄せられる親戚や知人がいる？

はい

警戒レベル3「高齢者等避難」が発令されたら、高齢者や介助の必要がある方など、避難に時間がかかる方は、安全な親戚や知人宅に避難

いいえ

警戒レベル3「高齢者等避難」が発令されたら、高齢者や介助の必要がある方など、避難に時間がかかる方は、避難場所に避難

いいえ

③身を寄せられる親戚や知人がいる？

はい

警戒レベル4「避難指示」が発令されたら、全員、安全な親戚や知人宅に避難

いいえ

警戒レベル4「避難指示」が発令されたら、全員、避難場所に避難



17 参考資料 非常持出品の準備

生活必需品や必要な薬は、3日以上をまとめておき、すぐに持ち出せるようにしておきましょう。

■要配慮者の非常持出品チェックリスト(例)

- 食料品(飲料水や食料品は最低3日分)
- 日用品(洗面用具、ウェットティッシュ等)
- 衣類等(オムツを含む)
- マスク、体温計、アルコール消毒液、スリッパ
- 薬 ※毎日服用が必要な薬は3日分(できれば1週間分)
- お薬手帳 ※手帳がない場合は、薬の情報を記載した用紙
- 貴重品
- 緊急連絡先
- 入れ歯(洗浄剤を含む)
- メガネ、またはコンタクト(予備を含む)
- 補聴器(予備・予備電池を含む)
- 身分証明書(運転免許証、マイナンバーカード等)
- 健康保険証



■心身の状況等に応じて準備するもの(例)

- 介護保険被保険者証
- 心身障害者医療費受給資格証
- 障害者手帳
- 特定医療費(指定難病)受給者証(緊急医療支援手帳を含む)
- 医療(補助)用具(予備を含む)
- ポータブルトイレ
- ペンと筆談用具
- 白杖、点字盤、音声情報が入手できる機器(携帯ラジオ、電話等)、
盲導犬を連れている方は、ドックフードや水等
- 車椅子(予備、電動車椅子の場合は予備のバッテリーも含む)

18 参考資料 防災情報の入手

災害時はいち早く正確な情報を入手することが大切です。自治体の防災情報メールへの登録など、いざというときに必要な情報を取得できるよう、十分な備えをしましょう。



■テレビ

デジタルデータ放送(リモコンの「d」ボタンを押す)からリアルタイムで情報を入手できます。

- ▶放送事業者: NHK岡山
- ▶発信情報: 気象情報、河川水位や潮位等の観測情報、避難情報、土砂災害警戒情報など

■パソコン

○岡山県総合防災情報システム「おかやま防災ポータル」

県内の気象情報(注意報・警報、気象レーダー等)、雨量情報、土砂災害警戒情報、河川水位情報、河川カメラ情報等をリアルタイムで確認することができます。

- ▶検索サイト: [岡山県 防災 検索](#) 「おかやま防災ポータル」を選択
- ▶URL入力: <https://www.bousai.pref.okayama.jp/>



○岡山県防災マップ

洪水、土砂災害、地震による危険度情報や市町村のハザードマップ一覧を掲載しています。

- ▶URL入力: <https://www.gis.pref.okayama.jp/bousai/>

■携帯電話・スマートフォン

○岡山県総合防災情報システム「おかやま防災ポータル」

県内の気象情報(注意報・警報、気象レーダー等)、雨量情報、土砂災害警戒情報、河川水位情報、河川カメラ情報等をリアルタイムで確認することができます。

- ▶検索サイト: [岡山県 防災 検索](#) 「おかやま防災ポータル」を選択
- ▶URL入力: <https://www.bousai.pref.okayama.jp/>



○Yahoo! 防災速報アプリ

アプリをインストールしておく、緊急地震速報や豪雨予報をはじめ、さまざまな災害情報をプッシュ通知でいち早くお知らせします。

[iOS_Android 共通]



○X(旧ツイッター)岡山県防災@okayama_bousai

県内の災害、防災に関する情報などを発信します。

[フォローはこちらから]



19 参考資料 市町村窓口①

市町村名	避難行動要支援者に関すること	個別避難計画に関すること	指定避難所やハザードマップに関すること
岡山市	危機管理室 TEL：086-803-1082 FAX：086-234-7066	危機管理室 TEL：086-803-1082 FAX：086-234-7066	危機管理室 TEL：086-803-1082 FAX：086-234-7066
倉敷市	保健福祉推進課 TEL：086-426-3303 FAX：086-421-4411	防災推進課 TEL：086-426-3131 FAX：086-421-2500	防災推進課 TEL：086-426-3131 FAX：086-421-2500
津山市	生活福祉課 TEL：0868-32-2063 FAX：0868-32-2153	生活福祉課 TEL：0868-32-2063 FAX：0868-32-2153	危機管理室 TEL：0868-32-2042 FAX：0868-22-1896
玉野市	福祉政策課 TEL：0863-32-5564 FAX：0863-31-9179	福祉政策課 TEL：0863-32-5564 FAX：0863-31-9179	危機管理課 TEL：0863-32-5560 FAX：0863-21-3464

市町村名	福祉避難所に関すること	町内会長が誰か知りたいとき	民生委員が誰か知りたいとき
岡山市	保健福祉企画総務課 TEL：086-803-1204 FAX：086-803-1779	市民協働企画総務課 TEL：086-803-1063 FAX：086-803-1872 [各区役所 総務・地域振興課] 北区役所 TEL：086-803-1656 FAX：086-803-1725 中区役所 TEL：086-901-1602 FAX：086-901-1604 東区役所 TEL：086-944-5038 FAX：086-944-5080 南区役所 TEL：086-902-3502 FAX：086-902-3540	福祉援護課福祉係 TEL：086-803-1218 FAX：086-803-1870
倉敷市	保健福祉推進課 TEL：086-426-3303 FAX：086-421-4411	市民活動推進課 TEL：086-426-3107 FAX：086-434-3491 ※認可地縁団体に限る	福祉援護課 TEL：086-426-3321 FAX：086-422-3389
津山市	生活福祉課 TEL：0868-32-2063 FAX：0868-32-2153	地域づくり推進室 TEL：0868-32-2032 FAX：0868-32-2152	生活福祉課 TEL：0868-32-2064 FAX：0868-32-2153
玉野市	危機管理課 TEL：0863-32-5560 FAX：0863-21-3464	協働推進課 TEL：0863-32-5567 FAX：0863-32-5559	福祉政策課 TEL：0863-32-5564 FAX：0863-31-9179

第3部 参考資料

19 参考資料 市町村窓口②

市町村名	避難行動要支援者に関すること	個別避難計画に関すること	指定避難所やハザードマップに関すること
笠岡市	地域福祉課 TEL：0865-69-2133 FAX：0865-69-2182	地域福祉課 TEL：0865-69-2133 FAX：0865-69-2182	危機管理課 TEL：0865-69-2222 FAX：0865-69-2190
井原市	福祉課 TEL：0866-62-9516 FAX：0866-62-9310	福祉課 TEL：0866-62-9516 FAX：0866-62-9310	危機管理課 TEL：0866-62-9550 FAX：0866-62-9562
総社市	危機管理室 TEL：0866-92-8599 FAX：0866-93-9479	危機管理室 TEL：0866-92-8599 FAX：0866-93-9479	危機管理室 TEL：0866-92-8599 FAX：0866-93-9479
高梁市	防災復興推進課 TEL：0866-21-0246 FAX：0866-23-1555	防災復興推進課 TEL：0866-21-0246 FAX：0866-23-1555	防災復興推進課 TEL：0866-21-0246 FAX：0866-23-1555
新見市	福祉課 TEL：0867-72-6126 FAX：0867-72-1407	福祉課 TEL：0867-72-6126 FAX：0867-72-1407	総務課 TEL：0867-72-6205 FAX：0867-72-3602
備前市	社会福祉課 地域福祉係 TEL：0869-64-1827 FAX：0869-64-4094	危機管理課（総括） TEL：0869-64-1809 FAX：0869-64-3845 介護福祉課 TEL：0869-64-1828 FAX：0869-64-1847 社会福祉課 障がい者福祉係 TEL：0869-64-1824 FAX：0869-64-4094	危機管理課 TEL：0869-64-1809 FAX：0869-64-3845

市町村名	福祉避難所に関すること	町内会長が誰か知りたいとき	民生委員が誰か知りたいとき
笠岡市	[高齢者施設] 長寿社会課 TEL：0865-69-2313 FAX：0865-69-2180 [障害福祉施設] 地域福祉課 TEL：0865-69-2133 FAX：0865-69-2182	所管課なし	[高齢者施設] 長寿社会課 TEL：0865-69-2313 FAX：0865-69-2180 [障害福祉施設] 地域福祉課 TEL：0865-69-2133 FAX：0865-69-2182
井原市	福祉課 TEL：0866-62-9516 FAX：0866-62-9310	市民活動推進課 TEL：0866-62-9508 FAX：0866-62-9797	福祉課 TEL：0866-62-9516 FAX：0866-62-9310
総社市	危機管理室 TEL：0866-92-8599 FAX：0866-93-9479	人権・まちづくり課 TEL：0866-92-8242 FAX：0866-93-9479	福祉課 TEL：0866-92-8264 FAX：0866-92-8385
高梁市	福祉課 TEL：0866-21-0265 FAX：0866-23-1433	市民課 TEL：0866-21-0254 FAX：0866-22-9370	福祉課 TEL：0866-21-0266 FAX：0866-23-1433
新見市	介護保険課 TEL：0867-72-3148 FAX：0867-72-1407	総合政策課 TEL：0867-72-6143 FAX：0867-72-6243	福祉課 TEL：0867-72-6126 FAX：0867-72-1407
備前市	[高齢者施設] 介護福祉課 TEL：0869-64-1828 FAX：0869-64-1847 [障害者施設] 社会福祉課 障がい者福祉係 TEL：0869-64-1824 FAX：0869-64-4094	市民協働課 TEL：0869-64-1806 FAX：0869-64-1847	社会福祉課 地域福祉係 TEL：0869-64-1827 FAX：0869-64-4094

19 参考資料 市町村窓口③

市町村名	避難行動要支援者に関すること	個別避難計画に関すること	指定避難所やハザードマップに関すること
瀬戸内市	危機管理課 TEL：0869-22-3904 FAX：0869-22-3299	危機管理課 TEL：0869-22-3904 FAX：0869-22-3299	危機管理課 TEL：0869-22-3904 FAX：0869-22-3299
赤磐市	くらし安全課 TEL：086-955-2650 FAX：086-955-1353	くらし安全課 TEL：086-955-2650 FAX：086-955-1353	くらし安全課 TEL：086-955-2650 FAX：086-955-1353
真庭市	福祉課 TEL：0867-42-1581 FAX：0867-42-1369	福祉課 TEL：0867-42-1581 FAX：0867-42-1369	危機管理課 TEL：0867-42-1126 FAX：0867-42-1119
美作市	危機管理室 TEL：0868-72-1111 FAX：0868-72-6367	危機管理室 TEL：0868-72-1111 FAX：0868-72-6367	危機管理室 TEL：0868-72-1111 FAX：0868-72-6367
浅口市	社会福祉課 TEL：0865-44-7007 FAX：0865-44-7110	社会福祉課 TEL：0865-44-7007 FAX：0865-44-7110	くらし安全課 TEL：0865-44-9006 FAX：0865-44-5771
和気町	健康福祉課 TEL：0869-93-3681 FAX：0869-92-0121	健康福祉課 TEL：0869-93-3681 FAX：0869-92-0121	危機管理室 TEL：0869-93-1123 FAX：0869-92-0667
早島町	健康福祉課 TEL：086-482-2483 FAX：086-483-0564	健康福祉課 TEL：086-482-2483 FAX：086-483-0564 総務課 TEL：086-482-0611 FAX：086-482-3405	総務課 TEL：086-482-0611 FAX：086-482-3405
里庄町	健康福祉課 TEL：0865-64-7211 FAX：0865-64-7236	健康福祉課 TEL：0865-64-7211 FAX：0865-64-7236	総務課 TEL：0865-64-3111 FAX：0865-64-3618

市町村名	福祉避難所に関すること	町内会長が誰か知りたいとき	民生委員が誰か知りたいとき
瀬戸内市	危機管理課 TEL：0869-22-3904 FAX：0869-22-3299	総務課 TEL：0869-22-1112 FAX：0869-22-3304	福祉課 TEL：0869-26-5941 FAX：0869-26-8002
赤磐市	くらし安全課 TEL：086-955-2650 FAX：086-955-1353	くらし安全課 TEL：086-955-2650 FAX：086-955-1353	社会福祉課 TEL：086-955-1115 FAX：086-955-1118
真庭市	福祉課 TEL：0867-42-1581 FAX：0867-42-1369	総務課 TEL：0867-42-1150 FAX：0867-42-1341	福祉課 TEL：0867-42-1581 FAX：0867-42-1369
美作市	福祉政策課 TEL：0867-75-3913 FAX：0867-72-7702	市民課 TEL：0868-72-0926 FAX：0868-72-8091	福祉政策課 TEL：0868-75-3913 FAX：0868-72-7702
浅口市	社会福祉課 TEL：0865-44-7007 FAX：0865-44-7110	地域創造課 TEL：0865-44-9034 FAX：0865-44-5771	社会福祉課 TEL：0865-44-7007 FAX：0865-44-7110
和気町	危機管理室 TEL：0869-93-1123 FAX：0869-92-0667	危機管理室 TEL：0869-93-1123 FAX：0869-92-0667	健康福祉課 TEL：0869-93-3681 FAX：0869-92-0121
早島町	健康福祉課 TEL：086-482-2483 FAX：086-483-0564	まちづくり企画課 TEL：086-482-0612 FAX：086-482-3405	健康福祉課 TEL：086-482-2483 FAX：086-483-0564
里庄町	健康福祉課 TEL：0865-64-7211 FAX：0865-64-7236	企画商工課 TEL：0865-64-3114 FAX：0865-64-3126	健康福祉課 TEL：0865-64-7211 FAX：0865-64-7236

19 参考資料 市町村窓口④

市町村名	避難行動要支援者に関すること	個別避難計画に関すること	指定避難所やハザードマップに関すること
矢掛町	福祉介護課 TEL：0866-82-1026 FAX：0866-82-9061	福祉介護課 TEL：0866-82-1026 FAX：0866-82-906 総務防災課 TEL：0866-82-1010 FAX：0866-82-1454	[指定避難所] [ハザードマップ] 総務防災課 TEL：0866-82-1010 FAX：0866-82-1454 [避難所運営] 教育課 TEL：0866-82-2100 FAX：0866-82-9101
新庄村	住民福祉課 TEL：0867-56-2646 FAX：0867-56-7044	住民福祉課 TEL：0867-56-2646 FAX：0867-56-7044	総務企画課 TEL：0867-56-2626 FAX：0867-56-2629
鏡野町	総合福祉課 TEL：0868-54-2986 FAX：0868-54-2891	総合福祉課 TEL：0868-54-2986 FAX：0868-54-2891	くらし安全課 TEL：0868-54-2780 FAX：0868-54-4823
勝央町	健康福祉部 TEL：0868-38-7102 FAX：0868-38-7103	健康福祉部 TEL：0868-38-7102 FAX：0868-38-7103 総務部 TEL：0868-38-3111 FAX：0868-38-3120	総務部 TEL：0868-38-3111 FAX：0868-38-3120
奈義町	こども・長寿課 TEL：0868-36-6700 FAX：0868-36-6772	こども・長寿課 TEL：0868-36-6700 FAX：0868-36-6772	総務課 TEL：0868-36-4111 FAX：0868-36-4009
西粟倉村	保健福祉課 TEL：0868-79-2233 FAX：0868-79-2125	保健福祉課 TEL：0868-79-2233 FAX：0868-79-2125	総務企画課 TEL：0868-79-2111 FAX：0868-79-2125

市町村名	福祉避難所に関すること	町内会長が誰か知りたいとき	民生委員が誰か知りたいとき
矢掛町	福祉介護課 TEL：0866-82-1026 FAX：0866-82-9061	町民課 TEL：0866-82-1011 FAX：0866-82-9061	福祉介護課 TEL：0866-82-1026 FAX：0866-82-9061
新庄村	総務企画課 TEL：0867-56-2626 FAX：0867-56-2629	総務企画課 TEL：0867-56-2626 FAX：0867-56-2629	住民福祉課 TEL：0867-56-2646 FAX：0867-56-7044
鏡野町	総合福祉課 TEL：0868-54-2986 FAX：0868-54-2891	まちづくり課 TEL：0868-54-2982 FAX：0868-54-2988	総合福祉課 TEL：0868-54-2986 FAX：0868-54-2891
勝央町	健康福祉部 TEL：0868-38-7102 FAX：0868-38-7103	総務部 TEL：0868-38-3111 FAX：0868-38-3120	健康福祉部 TEL：0868-38-7102 FAX：0868-38-7103
奈義町	総務課 TEL：0868-36-4111 FAX：0868-36-4009	総務課 TEL：0868-36-4111 FAX：0868-36-4009	こども・長寿課 TEL：0868-36-6700 FAX：0868-36-6772
西粟倉村	保健福祉課 TEL：0868-79-2233 FAX：0868-79-2125	総務企画課 TEL：0868-79-2111 FAX：0868-79-2125	保健福祉課 TEL：0868-79-2233 FAX：0868-79-2125

19 参考資料 市町村窓口⑤

市町村名	避難行動要支援者に関すること	個別避難計画に関すること	指定避難所やハザードマップに関すること
久米南町	保健福祉課 TEL：086-728-4411 FAX：086-728-4414	保健福祉課 TEL：086-728-4411 FAX：086-728-4414	[指定避難所] 保健福祉課 TEL：086-728-4411 FAX：086-728-4414 [ハザードマップ] 総務企画課 TEL：086-728-2111 FAX：086-728-2749
美咲町	福祉事務所 TEL：0868-66-1129 FAX：0868-66-1167	福祉事務所 TEL：0868-66-1129 FAX：0868-66-1167	くらし安全課 TEL：0868-66-1112 FAX：0868-66-3081
吉備中央町	福祉課 TEL：0866-54-1317 FAX：0866-54-1306	福祉課 TEL：0866-54-1317 FAX：0866-54-1306	総務課 TEL：0866-54-1313 FAX：0866-54-1855

市町村名	福祉避難所に関すること	町内会長が誰か知りたいとき	民生委員が誰か知りたいとき
久米南町	保健福祉課 TEL：086-728-4411 FAX：086-728-4414	総務企画課 TEL：086-728-2111 FAX：086-728-2749	保健福祉課 TEL：086-728-4411 FAX：086-728-4414
美咲町	くらし安全課 TEL：0868-66-1112 FAX：0868-66-3081	地域みらい課 TEL：0868-66-1191 FAX：0868-66-2038	福祉事務所 TEL：0868-66-1129 FAX：0868-66-1167
吉備中央町	福祉課 TEL：0866-54-1317 FAX：0866-54-1306	総務課 TEL：0866-54-1313 FAX：0866-54-1855	福祉課 TEL：0866-54-1317 FAX：0866-54-1306